

Notenstatistik

**B.Sc. Volkswirtschaftslehre
M.Sc. Economics**

Wintersemester 2018/2019

erstellt durch:

Studienmanagement Wirtschaftswissenschaften

Ansprechpartner: Vera Häckel

Bonn, den 08.08.2019

Inhaltsverzeichnis

Prüfungsnummer	Modultitel	Seite
B. Sc. Volkswirtschaftslehre		
333 221 002	Auktionen und Märkte	4
333 221 004	Außenwirtschaft/International Economics	5
333 223 003	Computergestützte Statistische Analyse/Computer-Aided Statistical Analysis	6
333 222 011	Empirical Corporate Finance	7
333 221 005	Geldtheorie	8
333 210 003	Grundzüge der BWL: Theorie der Unternehmung	9
333 210 005	Grundzüge der Statistik A	10
333 210 000	Grundzüge der Volkswirtschaftslehre	11
333 222 001	Internationale Bankleistungen	12
333 222 005	Kostenmanagement und Kostenrechnung	13
333 210 001	Makroökonomik A	14
333 210 007	Mathematische Methoden für Wirtschaftswissenschaftler A	15
333 210 010	Mikroökonomik B	16
333 223 002	Multivariate Statistik	17
333 210 015	Ökonometrie	18
333 221 001	Spieltheorie	19
333 222 009	Unternehmensbilanzen und Unternehmensbewertung	20
333 221 017	Vertragstheorie	21
333 210 050	Wissenschaftliches Arbeiten	22

Nicht veröffentlichte Notenstatistiken (weniger als 5 Prüflinge aus dem B.Sc. Volkswirtschaftslehre)		
Prüfungsnummer	Modultitel	
333 210 002	Grundzüge der VWL: Einführung in die Makroökonomik (PO 2011)	

Tipp: Durch einen Klick auf  gelangen Sie zurück zum Inhaltsverzeichnis

Anmerkung zu den Statistiken:

Aufgrund von Rundungsdifferenzen ist es möglich, dass in der Summierung der Einzelpositionen Unterschiede zu den angegebenen Summen auftreten und aus diesem Grund auch Prozentsätze nicht die genaue Entwicklung der absoluten Zahlen widerspiegeln.

Inhaltsverzeichnis

Prüfungsnummer	Modultitel	Seite
M. Sc. Economics		
332 224 027	Corporate Finance	23
332 225 028	Econometric Theory	24
332 210 005	Econometrics	25
332 211 005	Econometrics (Ph.D.)	26
332 223 022	Economics and Psychology	27
332 223 026	Effective Programming Practices for Economists	28
332 210 004	Finance	29
332 222 020	Growth and Development Economics	30
332 223 016	Industrial Organization	31
332 221 012	Information and Dynamic Incentives	32
332 210 003	Macroeconomics	33
332 211 003	Macroeconomics (Ph.D.)	34
332 223 015	Managerial Accounting	35
332 210 001	Mathematics for Economists	36
332 211 001	Mathematics for Economists (Ph.D.)	37
332 221 007	Mechanism Design	38
332 210 002	Microeconomics	39
332 211 002	Microeconomics (Ph.D.)	40
332 223 014	Personnel Economics	41
332 225 050	Research Module in Econometrics and Statistics	42
332 224 050	Research Module in Financial Economics	43
332 222 050	Research Module in Macroeconomics and Public Economics	44
332 223 050	Research Module in Management and Applied Microeconomics	45
332 221 050	Research Module in Microeconomic Theory	46
Nicht veröffentlichte Notenstatistiken (weniger als 5 Prüflinge aus dem M.Sc. Economics)		
Prüfungsnummer	Modultitel	
332 222 011	Monetary Economics	

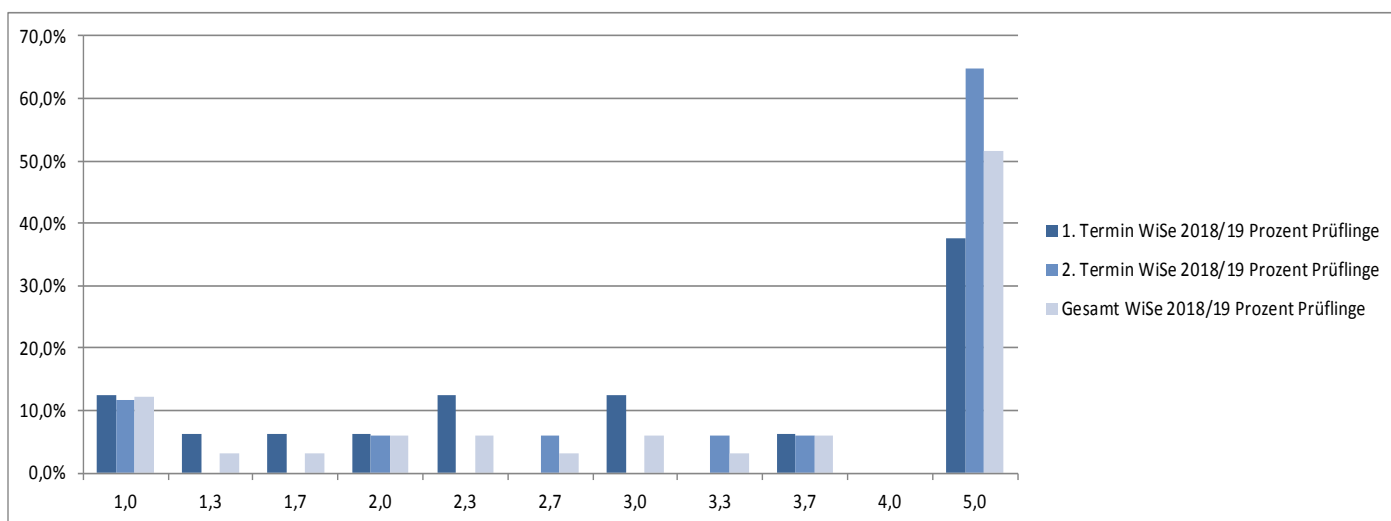
Tipp: Durch einen Klick auf  gelangen Sie zurück zum Inhaltsverzeichnis



Bachelor

Auktionen und Märkte

Prüfungsnummer 333221002		Prüfungstermin WiSe 18/19								
		1. Termin			2. Termin			Gesamt		
		Anzahl	Prozent Prüflinge	Kumuliert %	Anzahl	Prozent Prüflinge	Kumuliert %	Anzahl	Prozent Prüflinge	Kumuliert %
sehr gut	1,0	2	12,5%	12,5%	2	11,8%	11,8%	4	12,1%	12,1%
	1,3	1	6,3%	18,8%	0	0,0%	11,8%	1	3,0%	15,2%
gut	1,7	1	6,3%	25,0%	0	0,0%	11,8%	1	3,0%	18,2%
	2,0	1	6,3%	31,3%	1	5,9%	17,6%	2	6,1%	24,2%
	2,3	2	12,5%	43,8%	0	0,0%	17,6%	2	6,1%	30,3%
befriedigend	2,7	0	0,0%	43,8%	1	5,9%	23,5%	1	3,0%	33,3%
	3,0	2	12,5%	56,3%	0	0,0%	23,5%	2	6,1%	39,4%
	3,3	0	0,0%	56,3%	1	5,9%	29,4%	1	3,0%	42,4%
ausreichend	3,7	1	6,3%	62,5%	1	5,9%	35,3%	2	6,1%	48,5%
	4,0	0	0,0%	62,5%	0	0,0%	35,3%	0	0,0%	48,5%
nicht ausreichend	5,0	6	37,5%	100,0%	11	64,7%	100,0%	17	51,5%	100,0%
	Gesamt	16			17			33		
bestanden (BE)		10			6			16		
nicht bestanden (NB)		6			11			17		
endgültig n. best. (EN)		0			0			0		
Notendurchschnitt		3,21			4,04			3,64		
Notendurchschnitt bestandener Leistungen		2,13			2,28			2,19		

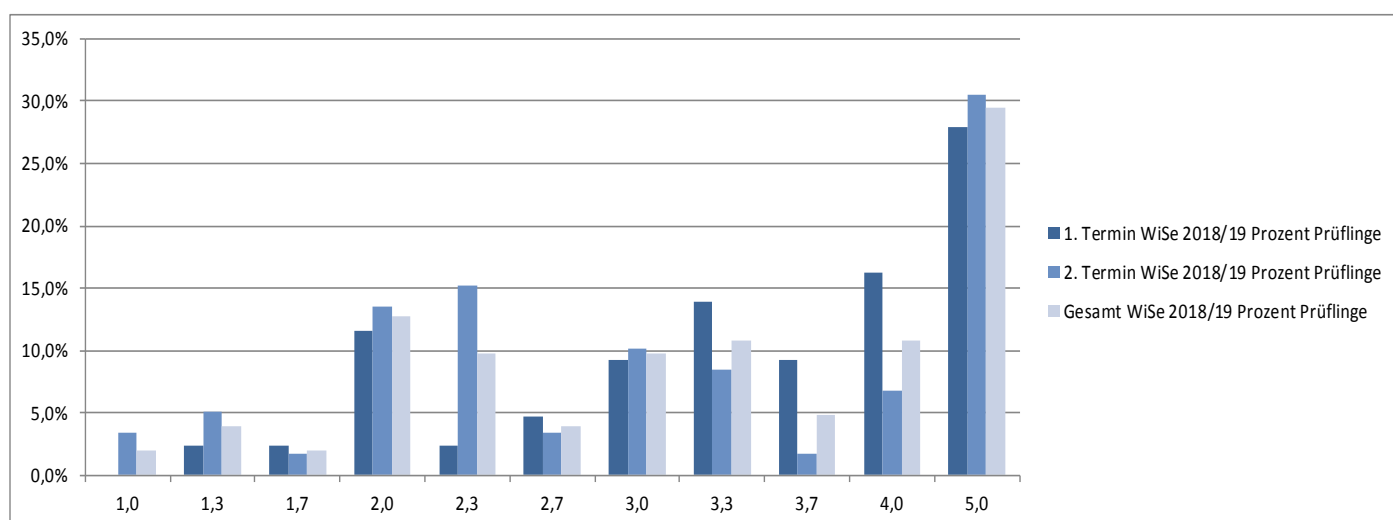




Bachelor

Außenwirtschaft/ International Economics

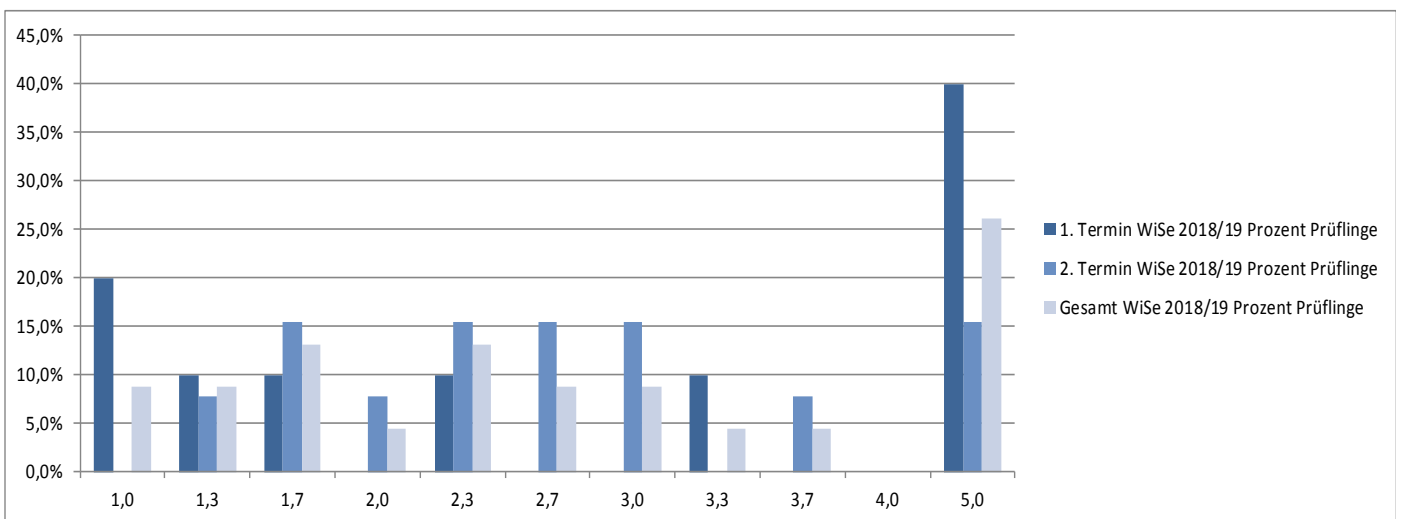
Prüfungsnummer 333221004		Prüfungstermin WiSe 18/19								
		1. Termin			2. Termin			Gesamt		
		Anzahl	Prozent Prüflinge	Kumuliert %	Anzahl	Prozent Prüflinge	Kumuliert %	Anzahl	Prozent Prüflinge	Kumuliert %
sehr gut	1,0	0	0,0%	0,0%	2	3,4%	3,4%	2	2,0%	2,0%
	1,3	1	2,3%	2,3%	3	5,1%	8,5%	4	3,9%	5,9%
gut	1,7	1	2,3%	4,7%	1	1,7%	10,2%	2	2,0%	7,8%
	2,0	5	11,6%	16,3%	8	13,6%	23,7%	13	12,7%	20,6%
	2,3	1	2,3%	18,6%	9	15,3%	39,0%	10	9,8%	30,4%
befriedigend	2,7	2	4,7%	23,3%	2	3,4%	42,4%	4	3,9%	34,3%
	3,0	4	9,3%	32,6%	6	10,2%	52,5%	10	9,8%	44,1%
	3,3	6	14,0%	46,5%	5	8,5%	61,0%	11	10,8%	54,9%
ausreichend	3,7	4	9,3%	55,8%	1	1,7%	62,7%	5	4,9%	59,8%
	4,0	7	16,3%	72,1%	4	6,8%	69,5%	11	10,8%	70,6%
nicht ausreichend	5,0	12	27,9%	100,0%	18	30,5%	100,0%	30	29,4%	100,0%
	Gesamt	43			59			102		
bestanden (BE)		31			41			72		
nicht bestanden (NB)		12			18			30		
endgültig n. best. (EN)		0			0			0		
Notendurchschnitt		3,61			3,29			3,42		
Notendurchschnitt bestandener Leistungen		3,07			2,53			2,77		



Bachelor

Computergestützte statistische Analyse/ Computer-aided Statistical Analysis

Prüfungsnummer 333223003		Prüfungstermin WiSe 18/19								
		1. Termin			2. Termin			Gesamt		
		Anzahl	Prozent Prüflinge	Kumuliert %	Anzahl	Prozent Prüflinge	Kumuliert %	Anzahl	Prozent Prüflinge	Kumuliert %
sehr gut	1,0	2	20,0%	20,0%	0	0,0%	0,0%	2	8,7%	8,7%
	1,3	1	10,0%	30,0%	1	7,7%	7,7%	2	8,7%	17,4%
gut	1,7	1	10,0%	40,0%	2	15,4%	23,1%	3	13,0%	30,4%
	2,0	0	0,0%	40,0%	1	7,7%	30,8%	1	4,3%	34,8%
	2,3	1	10,0%	50,0%	2	15,4%	46,2%	3	13,0%	47,8%
befriedigend	2,7	0	0,0%	50,0%	2	15,4%	61,5%	2	8,7%	56,5%
	3,0	0	0,0%	50,0%	2	15,4%	76,9%	2	8,7%	65,2%
	3,3	1	10,0%	60,0%	0	0,0%	76,9%	1	4,3%	69,6%
ausreichend	3,7	0	0,0%	60,0%	1	7,7%	84,6%	1	4,3%	73,9%
	4,0	0	0,0%	60,0%	0	0,0%	84,6%	0	0,0%	73,9%
nicht ausreichend	5,0	4	40,0%	100,0%	2	15,4%	100,0%	6	26,1%	100,0%
	Gesamt	10			13			23		
bestanden (BE)		6			11			17		
nicht bestanden (NB)		4			2			6		
endgültig n. best. (EN)		0			0			0		
Notendurchschnitt		3,06			2,80			2,91		
Notendurchschnitt bestandener Leistungen		1,77			2,40			2,18		

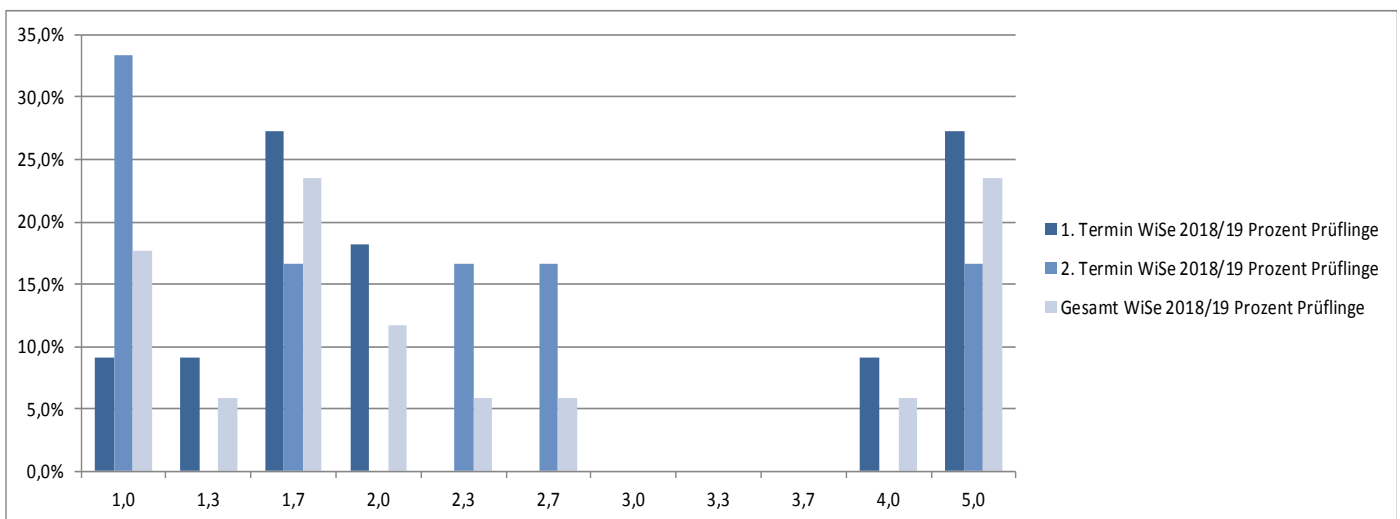




Bachelor

Empirical Corporate Finance

Prüfungsnummer 333222011		Prüfungstermin WiSe 18/19								
		1. Termin			2. Termin			Gesamt		
		Anzahl	Prozent Prüflinge	Kumuliert %	Anzahl	Prozent Prüflinge	Kumuliert %	Anzahl	Prozent Prüflinge	Kumuliert %
sehr gut	1,0	1	9,1%	9,1%	2	33,3%	33,3%	3	17,6%	17,6%
	1,3	1	9,1%	18,2%	0	0,0%	33,3%	1	5,9%	23,5%
gut	1,7	3	27,3%	45,5%	1	16,7%	50,0%	4	23,5%	47,1%
	2,0	2	18,2%	63,6%	0	0,0%	50,0%	2	11,8%	58,8%
	2,3	0	0,0%	63,6%	1	16,7%	66,7%	1	5,9%	64,7%
befriedigend	2,7	0	0,0%	63,6%	1	16,7%	83,3%	1	5,9%	70,6%
	3,0	0	0,0%	63,6%	0	0,0%	83,3%	0	0,0%	70,6%
	3,3	0	0,0%	63,6%	0	0,0%	83,3%	0	0,0%	70,6%
ausreichend	3,7	0	0,0%	63,6%	0	0,0%	83,3%	0	0,0%	70,6%
	4,0	1	9,1%	72,7%	0	0,0%	83,3%	1	5,9%	76,5%
nicht ausreichend	5,0	3	27,3%	100,0%	1	16,7%	100,0%	4	23,5%	100,0%
	Gesamt	11			6			17		
bestanden (BE)		8			5			13		
nicht bestanden (NB)		3			1			4		
endgültig n. best. (EN)		0			0			0		
Notendurchschnitt		2,76			2,28			2,59		
Notendurchschnitt bestandener Leistungen		1,93			1,74			1,85		

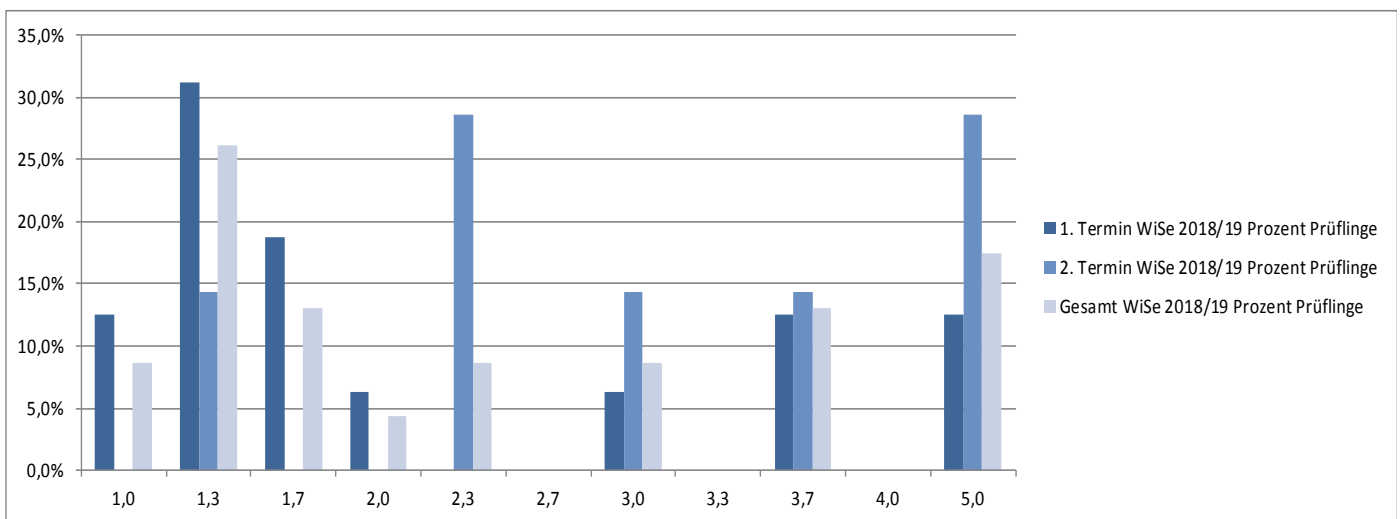




Bachelor

Geldtheorie und Geldpolitik

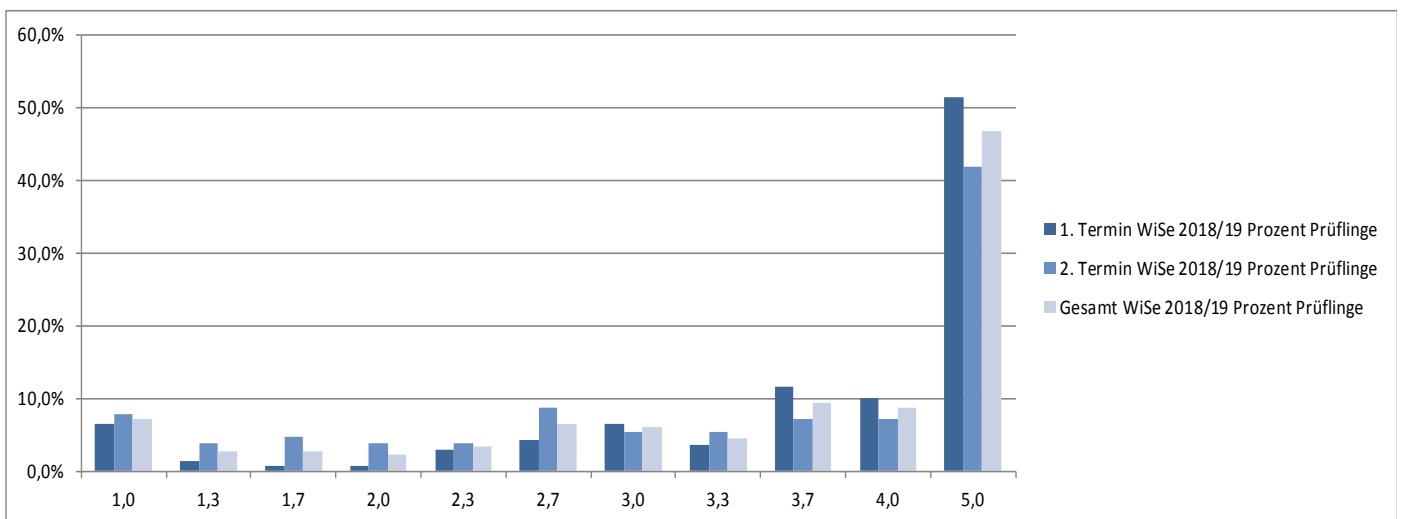
Prüfungsnummer 333221005		Prüfungstermin WiSe 18/19								
		1. Termin			2. Termin			Gesamt		
		Anzahl	Prozent Prüflinge	Kumuliert %	Anzahl	Prozent Prüflinge	Kumuliert %	Anzahl	Prozent Prüflinge	Kumuliert %
sehr gut	1,0	2	12,5%	12,5%	0	0,0%	0,0%	2	8,7%	8,7%
	1,3	5	31,3%	43,8%	1	14,3%	14,3%	6	26,1%	34,8%
gut	1,7	3	18,8%	62,5%	0	0,0%	14,3%	3	13,0%	47,8%
	2,0	1	6,3%	68,8%	0	0,0%	14,3%	1	4,3%	52,2%
	2,3	0	0,0%	68,8%	2	28,6%	42,9%	2	8,7%	60,9%
befriedigend	2,7	0	0,0%	68,8%	0	0,0%	42,9%	0	0,0%	60,9%
	3,0	1	6,3%	75,0%	1	14,3%	57,1%	2	8,7%	69,6%
	3,3	0	0,0%	75,0%	0	0,0%	57,1%	0	0,0%	69,6%
ausreichend	3,7	2	12,5%	87,5%	1	14,3%	71,4%	3	13,0%	82,6%
	4,0	0	0,0%	87,5%	0	0,0%	71,4%	0	0,0%	82,6%
nicht ausreichend	5,0	2	12,5%	100,0%	2	28,6%	100,0%	4	17,4%	100,0%
	Gesamt	16			7			23		
bestanden (BE)		14			5			19		
nicht bestanden (NB)		2			2			4		
endgültig n. best. (EN)		0			0			0		
Notendurchschnitt		2,25			3,23			2,55		
Notendurchschnitt bestandener Leistungen		1,86			2,52			2,03		



Bachelor

Grundzüge der BWL: Einführung in die Theorie der Unternehmung

Prüfungsnummer 333210003		Prüfungstermin WiSe 18/19								
		1. Termin			2. Termin			Gesamt		
		Anzahl	Prozent Prüflinge	Kumuliert %	Anzahl	Prozent Prüflinge	Kumuliert %	Anzahl	Prozent Prüflinge	Kumuliert %
sehr gut	1,0	9	6,5%	6,5%	10	7,9%	7,9%	19	7,2%	7,2%
	1,3	2	1,4%	8,0%	5	3,9%	11,8%	7	2,6%	9,8%
gut	1,7	1	0,7%	8,7%	6	4,7%	16,5%	7	2,6%	12,5%
	2,0	1	0,7%	9,4%	5	3,9%	20,5%	6	2,3%	14,7%
	2,3	4	2,9%	12,3%	5	3,9%	24,4%	9	3,4%	18,1%
befriedigend	2,7	6	4,3%	16,7%	11	8,7%	33,1%	17	6,4%	24,5%
	3,0	9	6,5%	23,2%	7	5,5%	38,6%	16	6,0%	30,6%
	3,3	5	3,6%	26,8%	7	5,5%	44,1%	12	4,5%	35,1%
ausreichend	3,7	16	11,6%	38,4%	9	7,1%	51,2%	25	9,4%	44,5%
	4,0	14	10,1%	48,6%	9	7,1%	58,3%	23	8,7%	53,2%
nicht ausreichend	5,0	71	51,4%	100,0%	53	41,7%	100,0%	124	46,8%	100,0%
	Gesamt	138			127			265		
bestanden (BE)		67			74			141		
nicht bestanden (NB)		71			53			124		
endgültig n. best. (EN)		0			0			0		
Notendurchschnitt		4,02			3,59			3,81		
Notendurchschnitt bestandener Leistungen		2,98			2,59			2,77		

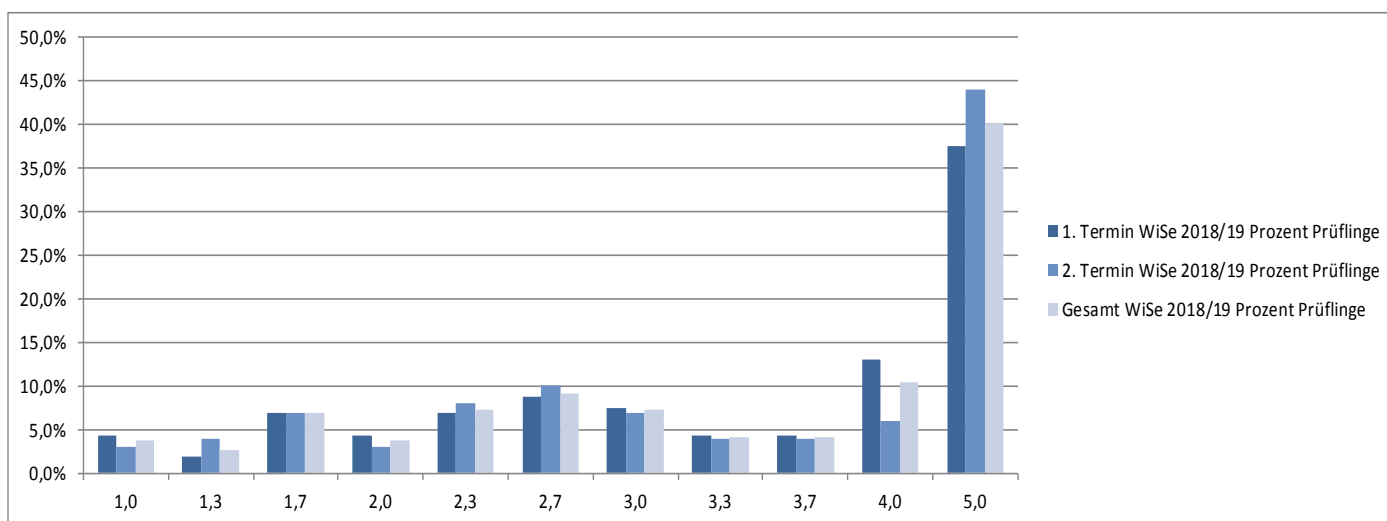




Bachelor

Grundzüge der Statistik A

Prüfungsnummer 333210005		Prüfungstermin WiSe 18/19								
		1. Termin			2. Termin			Gesamt		
		Anzahl	Prozent Prüflinge	Kumuliert %	Anzahl	Prozent Prüflinge	Kumuliert %	Anzahl	Prozent Prüflinge	Kumuliert %
sehr gut	1,0	7	4,4%	4,4%	3	3,0%	3,0%	10	3,8%	3,8%
	1,3	3	1,9%	6,3%	4	4,0%	7,0%	7	2,7%	6,5%
gut	1,7	11	6,9%	13,1%	7	7,0%	14,0%	18	6,9%	13,5%
	2,0	7	4,4%	17,5%	3	3,0%	17,0%	10	3,8%	17,3%
	2,3	11	6,9%	24,4%	8	8,0%	25,0%	19	7,3%	24,6%
befriedigend	2,7	14	8,8%	33,1%	10	10,0%	35,0%	24	9,2%	33,8%
	3,0	12	7,5%	40,6%	7	7,0%	42,0%	19	7,3%	41,2%
	3,3	7	4,4%	45,0%	4	4,0%	46,0%	11	4,2%	45,4%
ausreichend	3,7	7	4,4%	49,4%	4	4,0%	50,0%	11	4,2%	49,6%
	4,0	21	13,1%	62,5%	6	6,0%	56,0%	27	10,4%	60,0%
nicht ausreichend	5,0	60	37,5%	100,0%	44	44,0%	100,0%	104	40,0%	100,0%
	Gesamt	160			100			260		
bestanden (BE)		100			56			156		
nicht bestanden (NB)		60			44			104		
endgültig n. best. (EN)		0			0			0		
Notendurchschnitt		3,60			3,65			3,62		
Notendurchschnitt bestandener Leistungen		2,76			2,58			2,69		

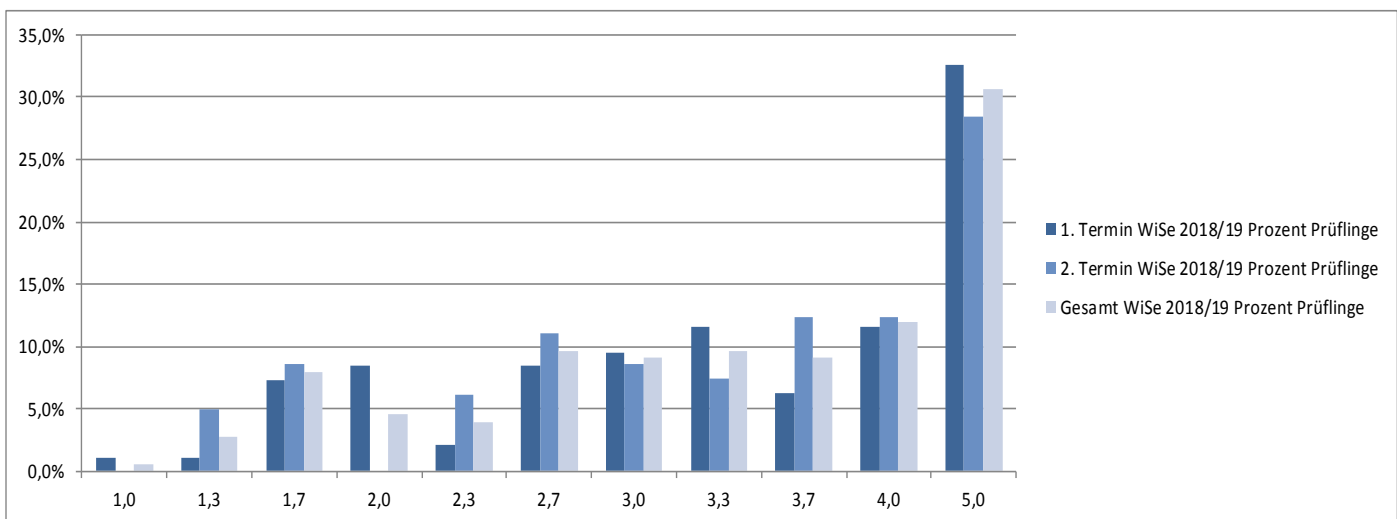




Bachelor

Grundzüge der Volkswirtschaftslehre (PO 2016)

Prüfungsnummer 333210000		Prüfungstermin WiSe 18/19								
		1. Termin			2. Termin			Gesamt		
		Anzahl	Prozent Prüflinge	Kumuliert %	Anzahl	Prozent Prüflinge	Kumuliert %	Anzahl	Prozent Prüflinge	Kumuliert %
sehr gut	1,0	1	1,1%	1,1%	0	0,0%	0,0%	1	0,6%	0,6%
	1,3	1	1,1%	2,1%	4	4,9%	4,9%	5	2,8%	3,4%
gut	1,7	7	7,4%	9,5%	7	8,6%	13,6%	14	8,0%	11,4%
	2,0	8	8,4%	17,9%	0	0,0%	13,6%	8	4,5%	15,9%
	2,3	2	2,1%	20,0%	5	6,2%	19,8%	7	4,0%	19,9%
befriedigend	2,7	8	8,4%	28,4%	9	11,1%	30,9%	17	9,7%	29,5%
	3,0	9	9,5%	37,9%	7	8,6%	39,5%	16	9,1%	38,6%
	3,3	11	11,6%	49,5%	6	7,4%	46,9%	17	9,7%	48,3%
ausreichend	3,7	6	6,3%	55,8%	10	12,3%	59,3%	16	9,1%	57,4%
	4,0	11	11,6%	67,4%	10	12,3%	71,6%	21	11,9%	69,3%
nicht ausreichend	5,0	31	32,6%	100,0%	23	28,4%	100,0%	54	30,7%	100,0%
	Gesamt	95			81			176		
bestanden (BE)		64			58			122		
nicht bestanden (NB)		31			23			54		
endgültig n. best. (EN)		1			0			1		
Notendurchschnitt		3,59			3,53			3,56		
Notendurchschnitt bestandener Leistungen		2,90			2,94			2,92		

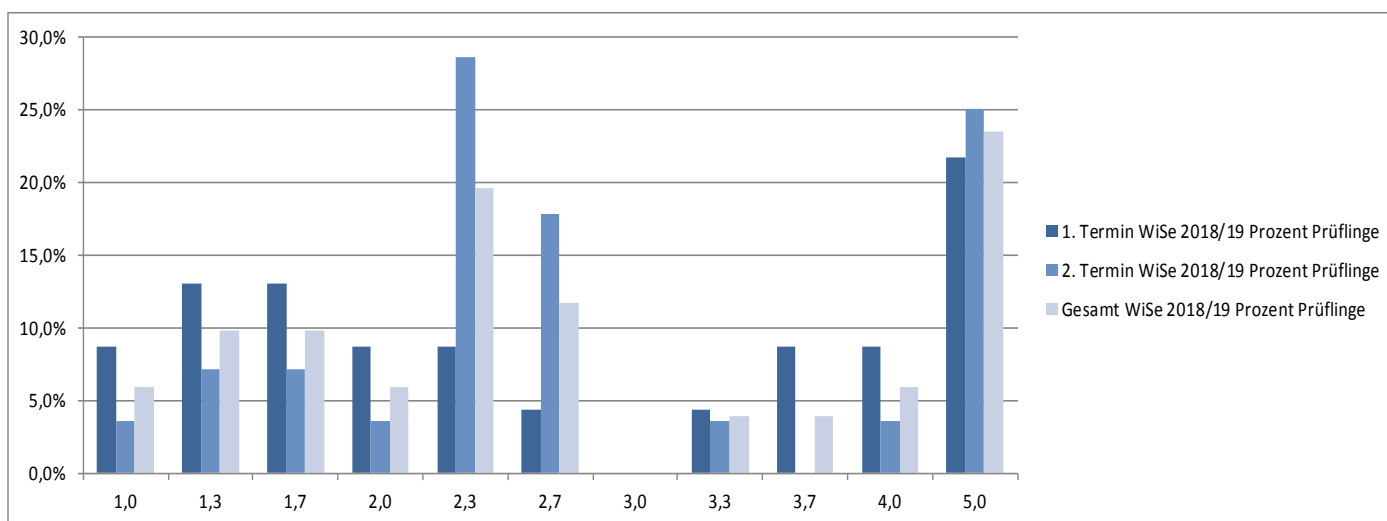




Bachelor

Internationale Bankleistungen

Prüfungsnummer 333222001		Prüfungstermin WiSe 18/19								
		1. Termin			2. Termin			Gesamt		
		Anzahl	Prozent Prüflinge	Kumuliert %	Anzahl	Prozent Prüflinge	Kumuliert %	Anzahl	Prozent Prüflinge	Kumuliert %
sehr gut	1,0	2	8,7%	8,7%	1	3,6%	3,6%	3	5,9%	5,9%
	1,3	3	13,0%	21,7%	2	7,1%	10,7%	5	9,8%	15,7%
gut	1,7	3	13,0%	34,8%	2	7,1%	17,9%	5	9,8%	25,5%
	2,0	2	8,7%	43,5%	1	3,6%	21,4%	3	5,9%	31,4%
	2,3	2	8,7%	52,2%	8	28,6%	50,0%	10	19,6%	51,0%
befriedigend	2,7	1	4,3%	56,5%	5	17,9%	67,9%	6	11,8%	62,7%
	3,0	0	0,0%	56,5%	0	0,0%	67,9%	0	0,0%	62,7%
	3,3	1	4,3%	60,9%	1	3,6%	71,4%	2	3,9%	66,7%
ausreichend	3,7	2	8,7%	69,6%	0	0,0%	71,4%	2	3,9%	70,6%
	4,0	2	8,7%	78,3%	1	3,6%	75,0%	3	5,9%	76,5%
nicht ausreichend	5,0	5	21,7%	100,0%	7	25,0%	100,0%	12	23,5%	100,0%
	Gesamt	23			28			51		
bestanden (BE)		18			21			39		
nicht bestanden (NB)		5			7			12		
endgültig n. best. (EN)		0			0			0		
Notendurchschnitt		2,87			2,97			2,93		
Notendurchschnitt bestandener Leistungen		2,28			2,30			2,29		

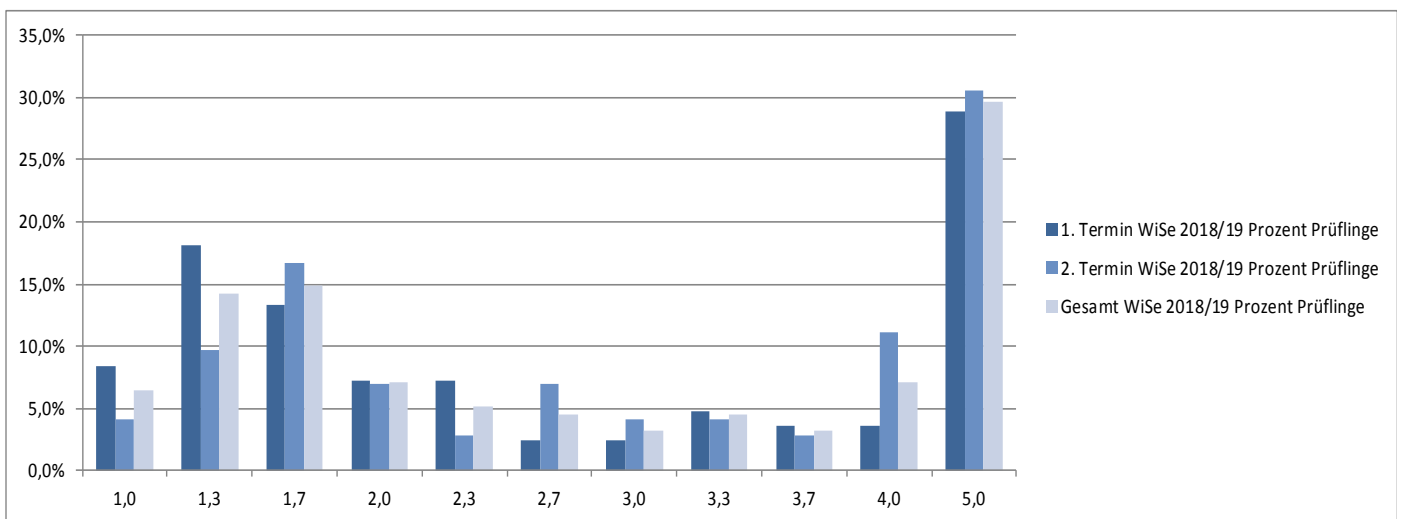




Bachelor

Kostenmanagement und Kostenrechnung

Prüfungsnummer 333222005		Prüfungstermin WiSe 18/19								
		1. Termin			2. Termin			Gesamt		
		Anzahl	Prozent Prüflinge	Kumuliert %	Anzahl	Prozent Prüflinge	Kumuliert %	Anzahl	Prozent Prüflinge	Kumuliert %
sehr gut	1,0	7	8,4%	8,4%	3	4,2%	4,2%	10	6,5%	6,5%
	1,3	15	18,1%	26,5%	7	9,7%	13,9%	22	14,2%	20,6%
gut	1,7	11	13,3%	39,8%	12	16,7%	30,6%	23	14,8%	35,5%
	2,0	6	7,2%	47,0%	5	6,9%	37,5%	11	7,1%	42,6%
	2,3	6	7,2%	54,2%	2	2,8%	40,3%	8	5,2%	47,7%
befriedigend	2,7	2	2,4%	56,6%	5	6,9%	47,2%	7	4,5%	52,3%
	3,0	2	2,4%	59,0%	3	4,2%	51,4%	5	3,2%	55,5%
	3,3	4	4,8%	63,9%	3	4,2%	55,6%	7	4,5%	60,0%
ausreichend	3,7	3	3,6%	67,5%	2	2,8%	58,3%	5	3,2%	63,2%
	4,0	3	3,6%	71,1%	8	11,1%	69,4%	11	7,1%	70,3%
nicht ausreichend	5,0	24	28,9%	100,0%	22	30,6%	100,0%	46	29,7%	100,0%
	Gesamt	83			72			155		
bestanden (BE)		59			50			109		
nicht bestanden (NB)		24			22			46		
endgültig n. best. (EN)		1			1			2		
Notendurchschnitt		2,88			3,18			3,02		
Notendurchschnitt bestandener Leistungen		2,01			2,38			2,18		

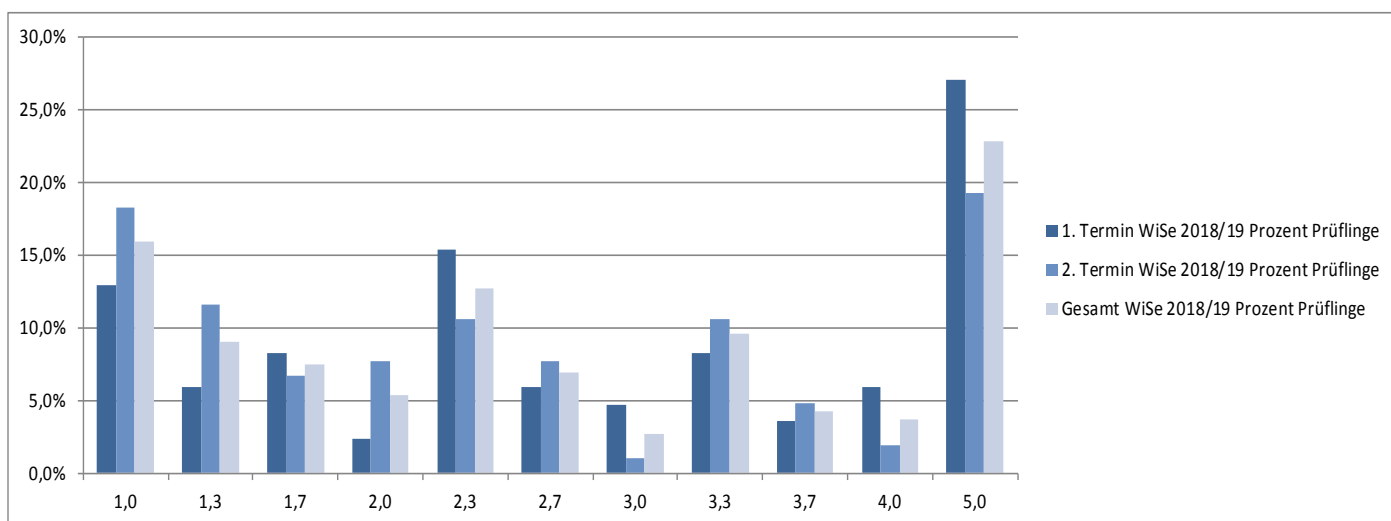




Bachelor

Makroökonomik A

Prüfungsnummer 333210001		Prüfungstermin WiSe 18/19								
		1. Termin			2. Termin			Gesamt		
		Anzahl	Prozent Prüflinge	Kumuliert %	Anzahl	Prozent Prüflinge	Kumuliert %	Anzahl	Prozent Prüflinge	Kumuliert %
sehr gut	1,0	11	12,9%	12,9%	19	18,3%	18,3%	30	15,9%	15,9%
	1,3	5	5,9%	18,8%	12	11,5%	29,8%	17	9,0%	24,9%
gut	1,7	7	8,2%	27,1%	7	6,7%	36,5%	14	7,4%	32,3%
	2,0	2	2,4%	29,4%	8	7,7%	44,2%	10	5,3%	37,6%
	2,3	13	15,3%	44,7%	11	10,6%	54,8%	24	12,7%	50,3%
befriedigend	2,7	5	5,9%	50,6%	8	7,7%	62,5%	13	6,9%	57,1%
	3,0	4	4,7%	55,3%	1	1,0%	63,5%	5	2,6%	59,8%
	3,3	7	8,2%	63,5%	11	10,6%	74,0%	18	9,5%	69,3%
ausreichend	3,7	3	3,5%	67,1%	5	4,8%	78,8%	8	4,2%	73,5%
	4,0	5	5,9%	72,9%	2	1,9%	80,8%	7	3,7%	77,2%
nicht ausreichend	5,0	23	27,1%	100,0%	20	19,2%	100,0%	43	22,8%	100,0%
	Gesamt	85			104			189		
bestanden (BE)		62			84			146		
nicht bestanden (NB)		23			20			43		
endgültig n. best. (EN)		0			0			0		
Notendurchschnitt		3,04			2,65			2,82		
Notendurchschnitt bestandener Leistungen		2,31			2,09			2,18		

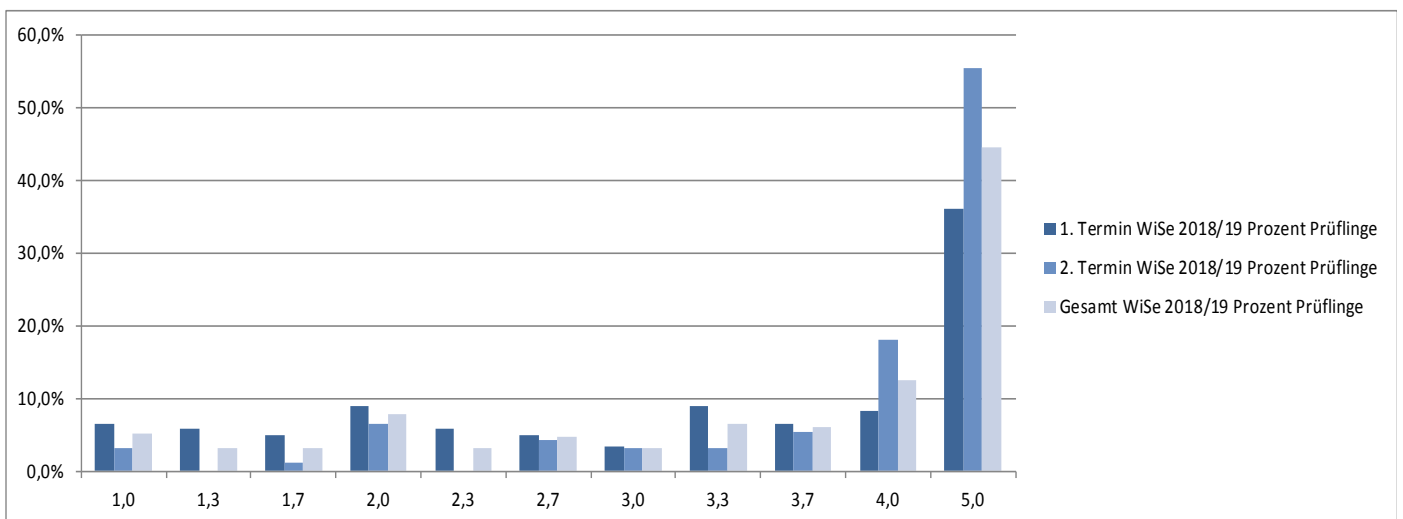




Bachelor

Mathematische Methoden für Wirtschaftswissenschaftler A

Prüfungsnummer 333210007		Prüfungstermin WiSe 18/19								
		1. Termin			2. Termin			Gesamt		
		Anzahl	Prozent Prüflinge	Kumuliert %	Anzahl	Prozent Prüflinge	Kumuliert %	Anzahl	Prozent Prüflinge	Kumuliert %
sehr gut	1,0	8	6,6%	6,6%	3	3,2%	3,2%	11	5,1%	5,1%
	1,3	7	5,7%	12,3%	0	0,0%	3,2%	7	3,2%	8,3%
gut	1,7	6	4,9%	17,2%	1	1,1%	4,3%	7	3,2%	11,6%
	2,0	11	9,0%	26,2%	6	6,4%	10,6%	17	7,9%	19,4%
	2,3	7	5,7%	32,0%	0	0,0%	10,6%	7	3,2%	22,7%
befriedigend	2,7	6	4,9%	36,9%	4	4,3%	14,9%	10	4,6%	27,3%
	3,0	4	3,3%	40,2%	3	3,2%	18,1%	7	3,2%	30,6%
	3,3	11	9,0%	49,2%	3	3,2%	21,3%	14	6,5%	37,0%
ausreichend	3,7	8	6,6%	55,7%	5	5,3%	26,6%	13	6,0%	43,1%
	4,0	10	8,2%	63,9%	17	18,1%	44,7%	27	12,5%	55,6%
nicht ausreichend	5,0	44	36,1%	100,0%	52	55,3%	100,0%	96	44,4%	100,0%
	Gesamt	122			94			216		
bestanden (BE)		78			42			120		
nicht bestanden (NB)		44			52			96		
endgültig n. best. (EN)		0			1			1		
Notendurchschnitt		3,44			4,18			3,76		
Notendurchschnitt bestandener Leistungen		2,56			3,16			2,77		

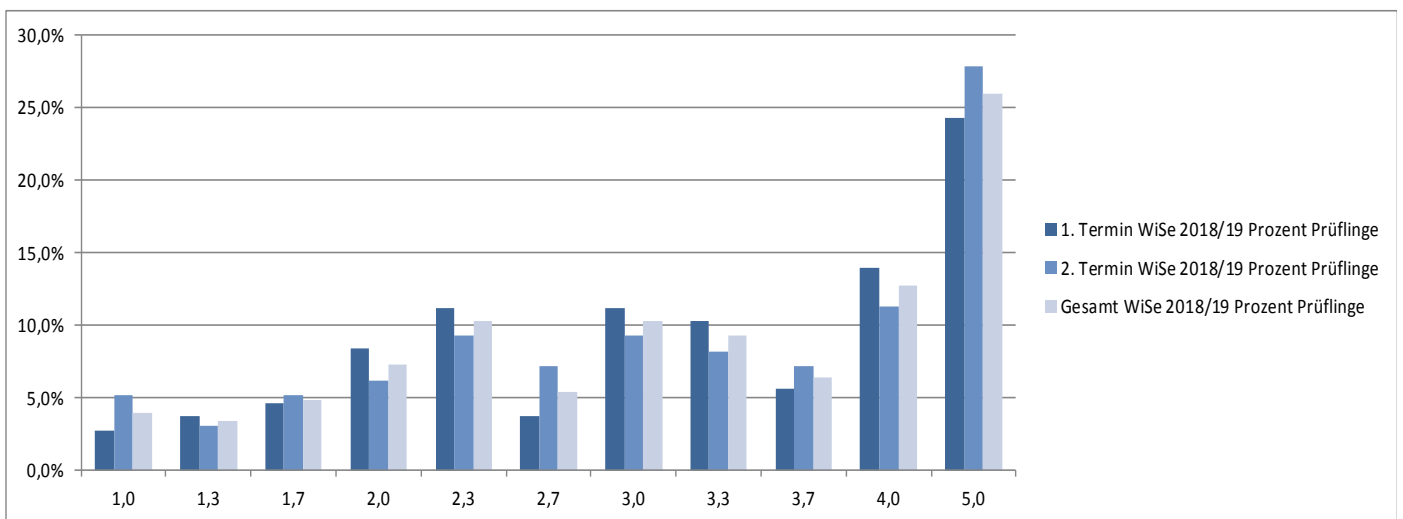




Bachelor

Mikroökonomik B

Prüfungsnummer 333210010		Prüfungstermin WiSe 18/19								
		1. Termin			2. Termin			Gesamt		
		Anzahl	Prozent Prüflinge	Kumuliert %	Anzahl	Prozent Prüflinge	Kumuliert %	Anzahl	Prozent Prüflinge	Kumuliert %
sehr gut	1,0	3	2,8%	2,8%	5	5,2%	5,2%	8	3,9%	3,9%
	1,3	4	3,7%	6,5%	3	3,1%	8,2%	7	3,4%	7,4%
gut	1,7	5	4,7%	11,2%	5	5,2%	13,4%	10	4,9%	12,3%
	2,0	9	8,4%	19,6%	6	6,2%	19,6%	15	7,4%	19,6%
	2,3	12	11,2%	30,8%	9	9,3%	28,9%	21	10,3%	29,9%
befriedigend	2,7	4	3,7%	34,6%	7	7,2%	36,1%	11	5,4%	35,3%
	3,0	12	11,2%	45,8%	9	9,3%	45,4%	21	10,3%	45,6%
	3,3	11	10,3%	56,1%	8	8,2%	53,6%	19	9,3%	54,9%
ausreichend	3,7	6	5,6%	61,7%	7	7,2%	60,8%	13	6,4%	61,3%
	4,0	15	14,0%	75,7%	11	11,3%	72,2%	26	12,7%	74,0%
nicht ausreichend	5,0	26	24,3%	100,0%	27	27,8%	100,0%	53	26,0%	100,0%
	Gesamt	107			97			204		
bestanden (BE)		81			70			151		
nicht bestanden (NB)		26			27			53		
endgültig n. best. (EN)		0			0			0		
Notendurchschnitt		3,34			3,37			3,36		
Notendurchschnitt bestandener Leistungen		2,81			2,75			2,78		

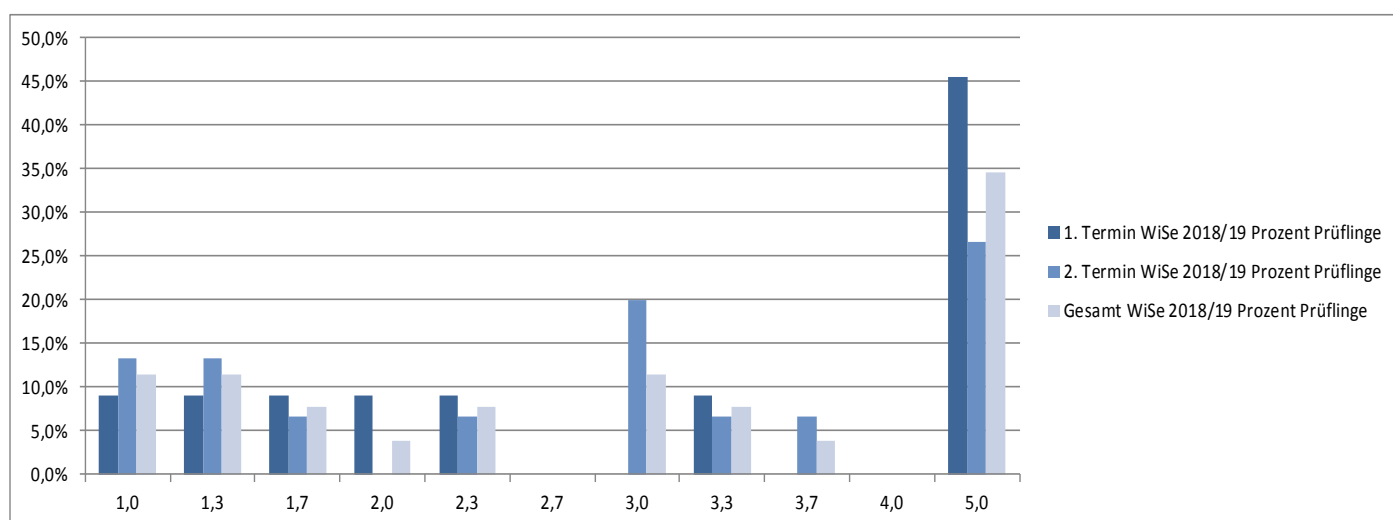




Bachelor

Multivariate Statistik

Prüfungsnummer 333223002		Prüfungstermin WiSe 18/19								
		1. Termin			2. Termin			Gesamt		
		Anzahl	Prozent Prüflinge	Kumuliert %	Anzahl	Prozent Prüflinge	Kumuliert %	Anzahl	Prozent Prüflinge	Kumuliert %
sehr gut	1,0	1	9,1%	9,1%	2	13,3%	13,3%	3	11,5%	11,5%
	1,3	1	9,1%	18,2%	2	13,3%	26,7%	3	11,5%	23,1%
gut	1,7	1	9,1%	27,3%	1	6,7%	33,3%	2	7,7%	30,8%
	2,0	1	9,1%	36,4%	0	0,0%	33,3%	1	3,8%	34,6%
	2,3	1	9,1%	45,5%	1	6,7%	40,0%	2	7,7%	42,3%
befriedigend	2,7	0	0,0%	45,5%	0	0,0%	40,0%	0	0,0%	42,3%
	3,0	0	0,0%	45,5%	3	20,0%	60,0%	3	11,5%	53,8%
	3,3	1	9,1%	54,5%	1	6,7%	66,7%	2	7,7%	61,5%
ausreichend	3,7	0	0,0%	54,5%	1	6,7%	73,3%	1	3,8%	65,4%
	4,0	0	0,0%	54,5%	0	0,0%	73,3%	0	0,0%	65,4%
nicht ausreichend	5,0	5	45,5%	100,0%	4	26,7%	100,0%	9	34,6%	100,0%
	Gesamt	11			15			26		
bestanden (BE)		6			11			17		
nicht bestanden (NB)		5			4			9		
endgültig n. best. (EN)		0			0			0		
Notendurchschnitt		3,33			2,97			3,12		
Notendurchschnitt bestandener Leistungen		1,93			2,24			2,13		

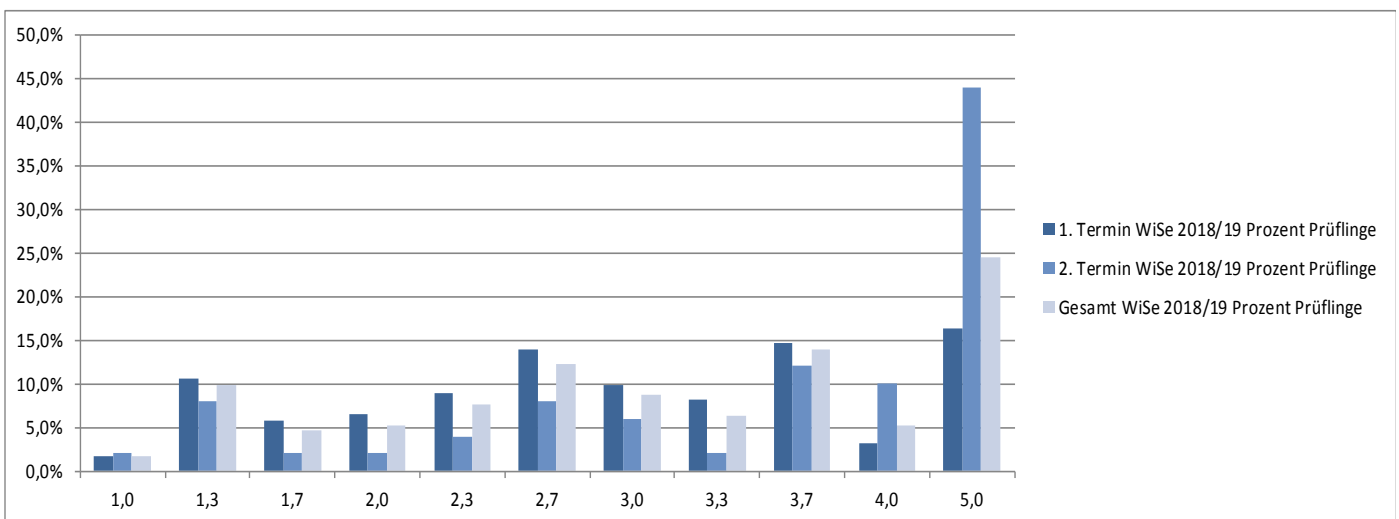




Bachelor

Ökonometrie

Prüfungsnummer 333210015		Prüfungstermin WiSe 18/19								
		1. Termin			2. Termin			Gesamt		
		Anzahl	Prozent Prüflinge	Kumuliert %	Anzahl	Prozent Prüflinge	Kumuliert %	Anzahl	Prozent Prüflinge	Kumuliert %
sehr gut	1,0	2	1,6%	1,6%	1	2,0%	2,0%	3	1,7%	1,7%
	1,3	13	10,7%	12,3%	4	8,0%	10,0%	17	9,9%	11,6%
gut	1,7	7	5,7%	18,0%	1	2,0%	12,0%	8	4,7%	16,3%
	2,0	8	6,6%	24,6%	1	2,0%	14,0%	9	5,2%	21,5%
	2,3	11	9,0%	33,6%	2	4,0%	18,0%	13	7,6%	29,1%
befriedigend	2,7	17	13,9%	47,5%	4	8,0%	26,0%	21	12,2%	41,3%
	3,0	12	9,8%	57,4%	3	6,0%	32,0%	15	8,7%	50,0%
	3,3	10	8,2%	65,6%	1	2,0%	34,0%	11	6,4%	56,4%
ausreichend	3,7	18	14,8%	80,3%	6	12,0%	46,0%	24	14,0%	70,3%
	4,0	4	3,3%	83,6%	5	10,0%	56,0%	9	5,2%	75,6%
nicht ausreichend	5,0	20	16,4%	100,0%	22	44,0%	100,0%	42	24,4%	100,0%
	Gesamt	122			50			172		
bestanden (BE)		102			28			130		
nicht bestanden (NB)		20			22			42		
endgültig n. best. (EN)		0			0			0		
Notendurchschnitt		3,03			3,80			3,25		
Notendurchschnitt bestandener Leistungen		2,64			2,85			2,69		

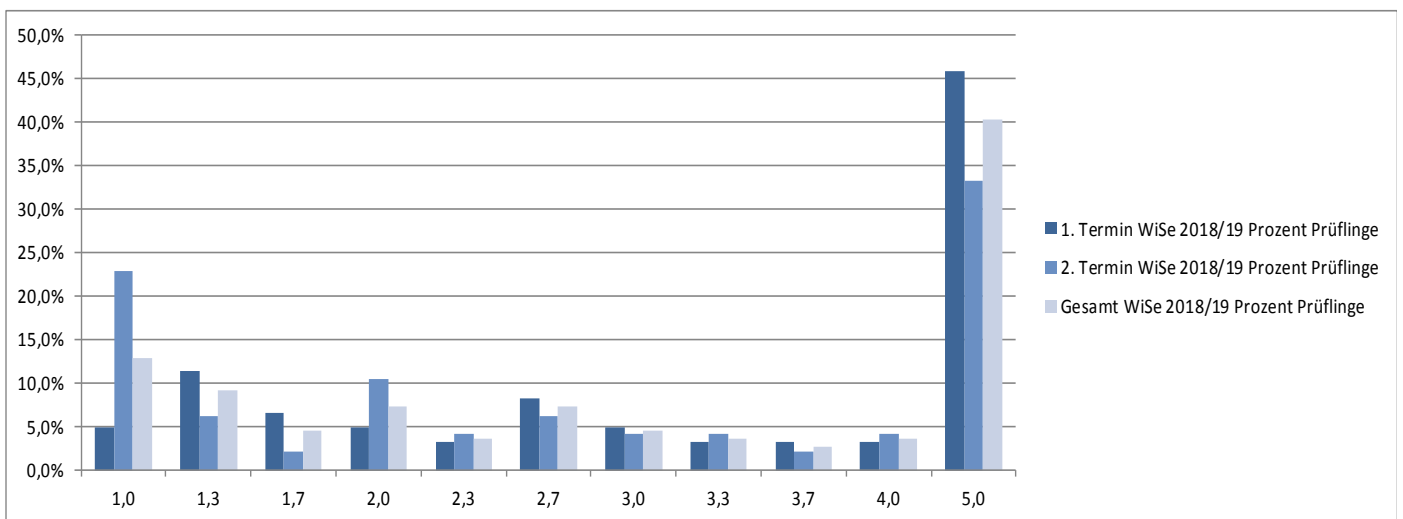




Bachelor

Spieltheorie / Introduction to Game Theory

Prüfungsnummer 333221001		Prüfungstermin WiSe 18/19								
		1. Termin			2. Termin			Gesamt		
		Anzahl	Prozent Prüflinge	Kumuliert %	Anzahl	Prozent Prüflinge	Kumuliert %	Anzahl	Prozent Prüflinge	Kumuliert %
sehr gut	1,0	3	4,9%	4,9%	11	22,9%	22,9%	14	12,8%	12,8%
	1,3	7	11,5%	16,4%	3	6,3%	29,2%	10	9,2%	22,0%
gut	1,7	4	6,6%	23,0%	1	2,1%	31,3%	5	4,6%	26,6%
	2,0	3	4,9%	27,9%	5	10,4%	41,7%	8	7,3%	33,9%
	2,3	2	3,3%	31,1%	2	4,2%	45,8%	4	3,7%	37,6%
befriedigend	2,7	5	8,2%	39,3%	3	6,3%	52,1%	8	7,3%	45,0%
	3,0	3	4,9%	44,3%	2	4,2%	56,3%	5	4,6%	49,5%
	3,3	2	3,3%	47,5%	2	4,2%	60,4%	4	3,7%	53,2%
ausreichend	3,7	2	3,3%	50,8%	1	2,1%	62,5%	3	2,8%	56,0%
	4,0	2	3,3%	54,1%	2	4,2%	66,7%	4	3,7%	59,6%
nicht ausreichend	5,0	28	45,9%	100,0%	16	33,3%	100,0%	44	40,4%	100,0%
	Gesamt	61			48			109		
bestanden (BE)		33			32			65		
nicht bestanden (NB)		28			16			44		
endgültig n. best. (EN)		0			2			2		
Notendurchschnitt		3,51			2,99			3,28		
Notendurchschnitt bestandener Leistungen		2,24			1,99			2,12		

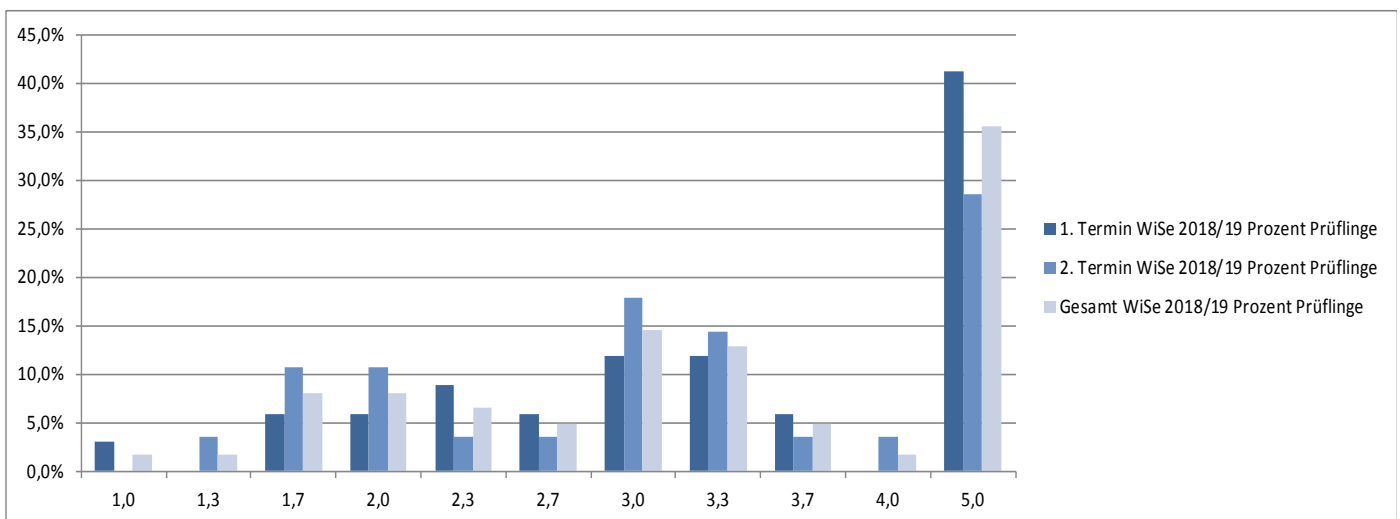




Bachelor

Unternehmensbilanzen und Unternehmensbewertung

Prüfungsnummer 333222009		Prüfungstermin WiSe 18/19								
		1. Termin			2. Termin			Gesamt		
		Anzahl	Prozent Prüflinge	Kumuliert %	Anzahl	Prozent Prüflinge	Kumuliert %	Anzahl	Prozent Prüflinge	Kumuliert %
sehr gut	1,0	1	2,9%	2,9%	0	0,0%	0,0%	1	1,6%	1,6%
	1,3	0	0,0%	2,9%	1	3,6%	3,6%	1	1,6%	3,2%
gut	1,7	2	5,9%	8,8%	3	10,7%	14,3%	5	8,1%	11,3%
	2,0	2	5,9%	14,7%	3	10,7%	25,0%	5	8,1%	19,4%
	2,3	3	8,8%	23,5%	1	3,6%	28,6%	4	6,5%	25,8%
befriedigend	2,7	2	5,9%	29,4%	1	3,6%	32,1%	3	4,8%	30,6%
	3,0	4	11,8%	41,2%	5	17,9%	50,0%	9	14,5%	45,2%
	3,3	4	11,8%	52,9%	4	14,3%	64,3%	8	12,9%	58,1%
ausreichend	3,7	2	5,9%	58,8%	1	3,6%	67,9%	3	4,8%	62,9%
	4,0	0	0,0%	58,8%	1	3,6%	71,4%	1	1,6%	64,5%
nicht ausreichend	5,0	14	41,2%	100,0%	8	28,6%	100,0%	22	35,5%	100,0%
	Gesamt	34			28			62		
bestanden (BE)		20			20			40		
nicht bestanden (NB)		14			8			22		
endgültig n. best. (EN)		0			1			1		
Notendurchschnitt		3,63			3,33			3,49		
Notendurchschnitt bestandener Leistungen		2,67			2,67			2,67		

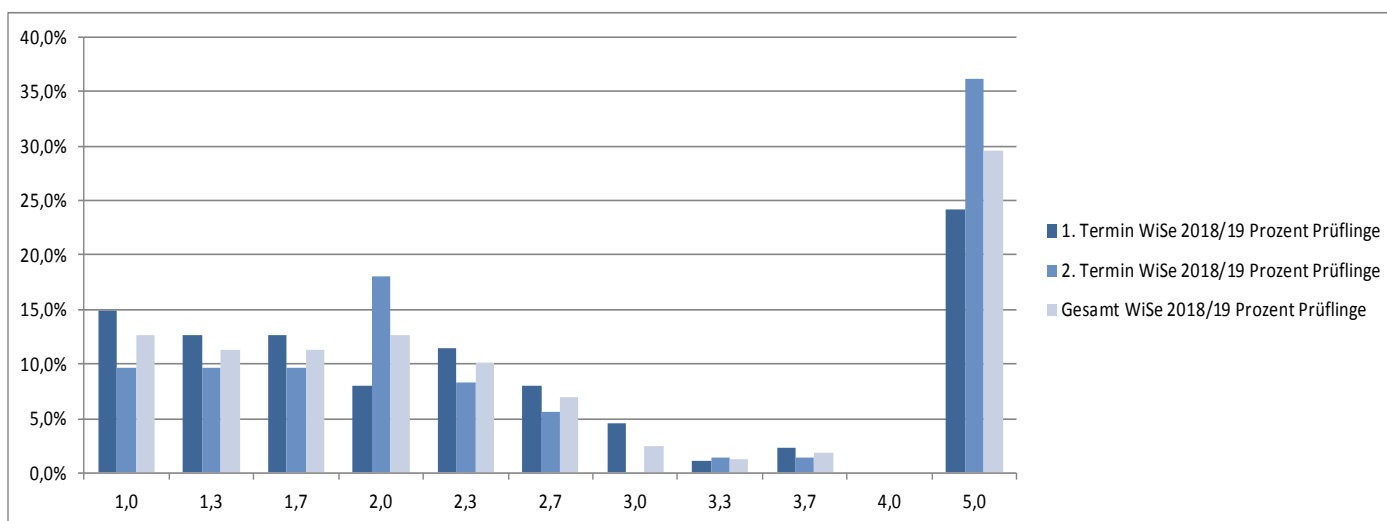




Bachelor

Vertragstheorie

Prüfungsnummer 333221017		Prüfungstermin WiSe 18/19								
		1. Termin			2. Termin			Gesamt		
		Anzahl	Prozent Prüflinge	Kumuliert %	Anzahl	Prozent Prüflinge	Kumuliert %	Anzahl	Prozent Prüflinge	Kumuliert %
sehr gut	1,0	13	14,9%	14,9%	7	9,7%	9,7%	20	12,6%	12,6%
	1,3	11	12,6%	27,6%	7	9,7%	19,4%	18	11,3%	23,9%
gut	1,7	11	12,6%	40,2%	7	9,7%	29,2%	18	11,3%	35,2%
	2,0	7	8,0%	48,3%	13	18,1%	47,2%	20	12,6%	47,8%
	2,3	10	11,5%	59,8%	6	8,3%	55,6%	16	10,1%	57,9%
befriedigend	2,7	7	8,0%	67,8%	4	5,6%	61,1%	11	6,9%	64,8%
	3,0	4	4,6%	72,4%	0	0,0%	61,1%	4	2,5%	67,3%
	3,3	1	1,1%	73,6%	1	1,4%	62,5%	2	1,3%	68,6%
ausreichend	3,7	2	2,3%	75,9%	1	1,4%	63,9%	3	1,9%	70,4%
	4,0	0	0,0%	75,9%	0	0,0%	63,9%	0	0,0%	70,4%
nicht ausreichend	5,0	21	24,1%	100,0%	26	36,1%	100,0%	47	29,6%	100,0%
	Gesamt	87			72			159		
bestanden (BE)		66			46			112		
nicht bestanden (NB)		21			26			47		
endgültig n. best. (EN)		0			0			0		
Notendurchschnitt		2,64			2,99			2,80		
Notendurchschnitt bestandener Leistungen		1,89			1,86			1,88		



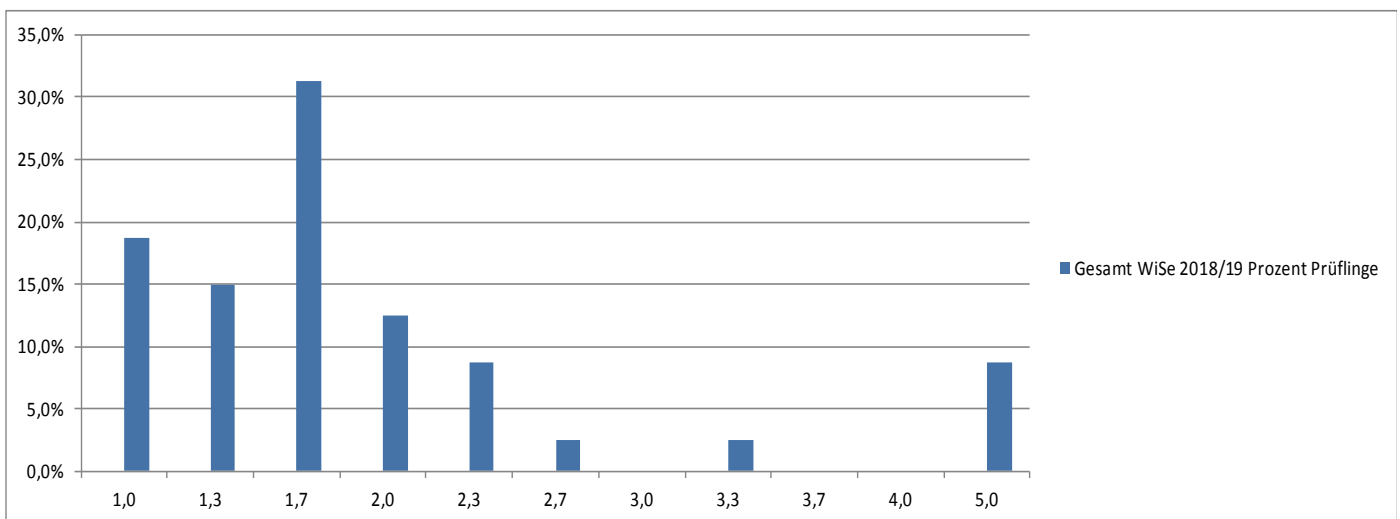


Bachelor

Wissenschaftliches Arbeiten

Zusammenfassung der Ergebnisse aus allen Seminaren

Prüfungsnummer 333210050		Prüfungstermin WiSe 18/19														
		1. Termin			2. Termin			Gesamt								
		Anzahl	Prozent Prüflinge	Kumuliert %	Anzahl Prüflinge	Prozent Prüflinge	Kumuliert %									
sehr gut	1,0	15	18,8%	18,8%	Es gibt nur einen Prüfungstermin.											
	1,3	12	15,0%	33,8%												
gut	1,7	25	31,3%	65,0%												
	2,0	10	12,5%	77,5%												
	2,3	7	8,8%	86,3%												
befriedigend	2,7	2	2,5%	88,8%												
	3,0	0	0,0%	88,8%												
	3,3	2	2,5%	91,3%												
ausreichend	3,7	0	0,0%	91,3%												
	4,0	0	0,0%	91,3%												
nicht ausreichend	5,0	7	8,8%	100,0%												
	Gesamt	80														
bestanden (BE)		73														
nicht bestanden (NB)		7														
endgültig n. best. (EN)		0														
Notendurchschnitt		1,95														
Notendurchschnitt bestandener Leistungen		1,66														

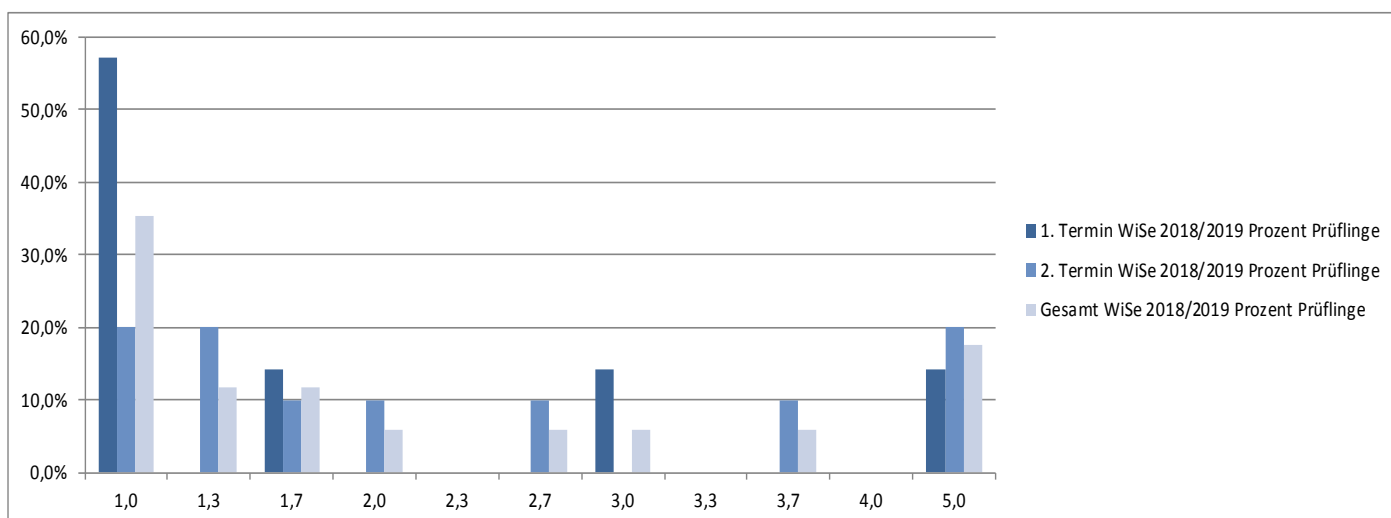




Master

Corporate Finance

Prüfungsnummer 332224027		Prüfungstermin WiSe 18/19								
		1. Termin			2. Termin			Gesamt		
		Anzahl	Prozent Prüflinge	Kumuliert %	Anzahl	Prozent Prüflinge	Kumuliert %	Anzahl	Prozent Prüflinge	Kumuliert %
sehr gut	1,0	4	57,1%	57,1%	2	20,0%	20,0%	6	35,3%	35,3%
	1,3	0	0,0%	57,1%	2	20,0%	40,0%	2	11,8%	47,1%
gut	1,7	1	14,3%	71,4%	1	10,0%	50,0%	2	11,8%	58,8%
	2,0	0	0,0%	71,4%	1	10,0%	60,0%	1	5,9%	64,7%
	2,3	0	0,0%	71,4%	0	0,0%	60,0%	0	0,0%	64,7%
befriedigend	2,7	0	0,0%	71,4%	1	10,0%	70,0%	1	5,9%	70,6%
	3,0	1	14,3%	85,7%	0	0,0%	70,0%	1	5,9%	76,5%
	3,3	0	0,0%	85,7%	0	0,0%	70,0%	0	0,0%	76,5%
ausreichend	3,7	0	0,0%	85,7%	1	10,0%	80,0%	1	5,9%	82,4%
	4,0	0	0,0%	85,7%	0	0,0%	80,0%	0	0,0%	82,4%
nicht ausreichend	5,0	1	14,3%	100,0%	2	20,0%	100,0%	3	17,6%	100,0%
	Gesamt	7			10			17		
bestanden (BE)		6			8			14		
nicht bestanden (NB)		1			2			3		
endgültig n. best. (EN)		0			0			0		
Notendurchschnitt		1,96			2,47			2,26		
Notendurchschnitt bestandener Leistungen		1,45			1,84			1,67		

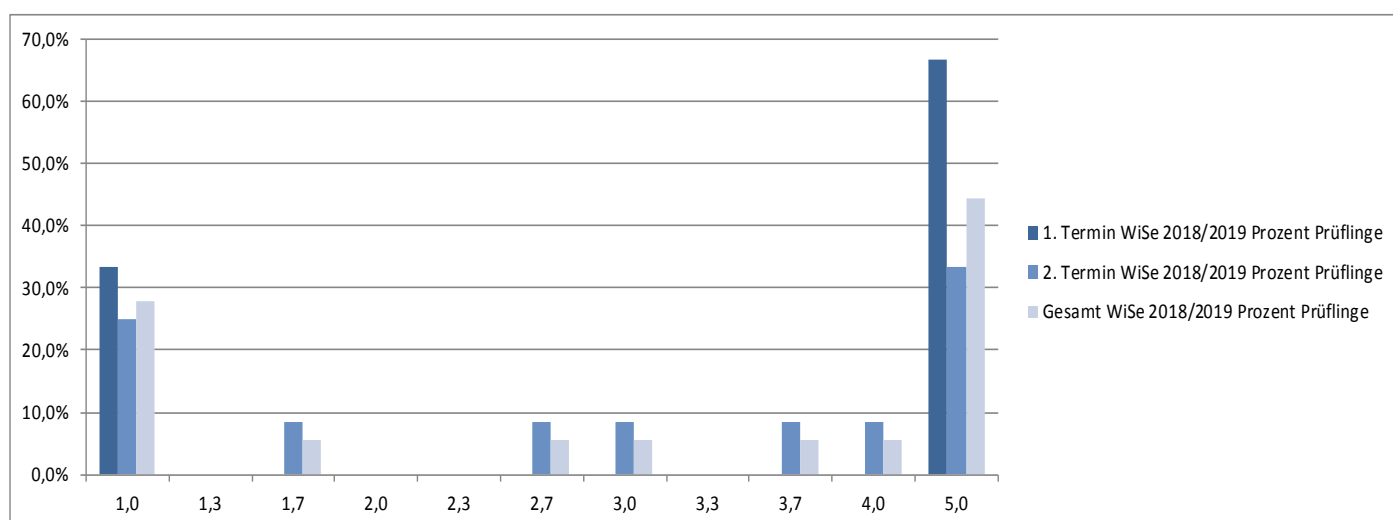




Master

Econometric Theory

Prüfungsnummer 332225028		Prüfungstermin WiSe 18/19								
		1. Termin			2. Termin			Gesamt		
		Anzahl	Prozent Prüflinge	Kumuliert %	Anzahl	Prozent Prüflinge	Kumuliert %	Anzahl	Prozent Prüflinge	Kumuliert %
sehr gut	1,0	2	33,3%	33,3%	3	25,0%	25,0%	5	27,8%	27,8%
	1,3	0	0,0%	33,3%	0	0,0%	25,0%	0	0,0%	27,8%
gut	1,7	0	0,0%	33,3%	1	8,3%	33,3%	1	5,6%	33,3%
	2,0	0	0,0%	33,3%	0	0,0%	33,3%	0	0,0%	33,3%
	2,3	0	0,0%	33,3%	0	0,0%	33,3%	0	0,0%	33,3%
befriedigend	2,7	0	0,0%	33,3%	1	8,3%	41,7%	1	5,6%	38,9%
	3,0	0	0,0%	33,3%	1	8,3%	50,0%	1	5,6%	44,4%
	3,3	0	0,0%	33,3%	0	0,0%	50,0%	0	0,0%	44,4%
ausreichend	3,7	0	0,0%	33,3%	1	8,3%	58,3%	1	5,6%	50,0%
	4,0	0	0,0%	33,3%	1	8,3%	66,7%	1	5,6%	55,6%
nicht ausreichend	5,0	4	66,7%	100,0%	4	33,3%	100,0%	8	44,4%	100,0%
	Gesamt	6			12			18		
bestanden (BE)		2			8			10		
nicht bestanden (NB)		4			4			8		
endgültig n. best. (EN)		0			0			0		
Notendurchschnitt		3,67			3,18			3,34		
Notendurchschnitt bestandener Leistungen		1,00			2,26			2,01		

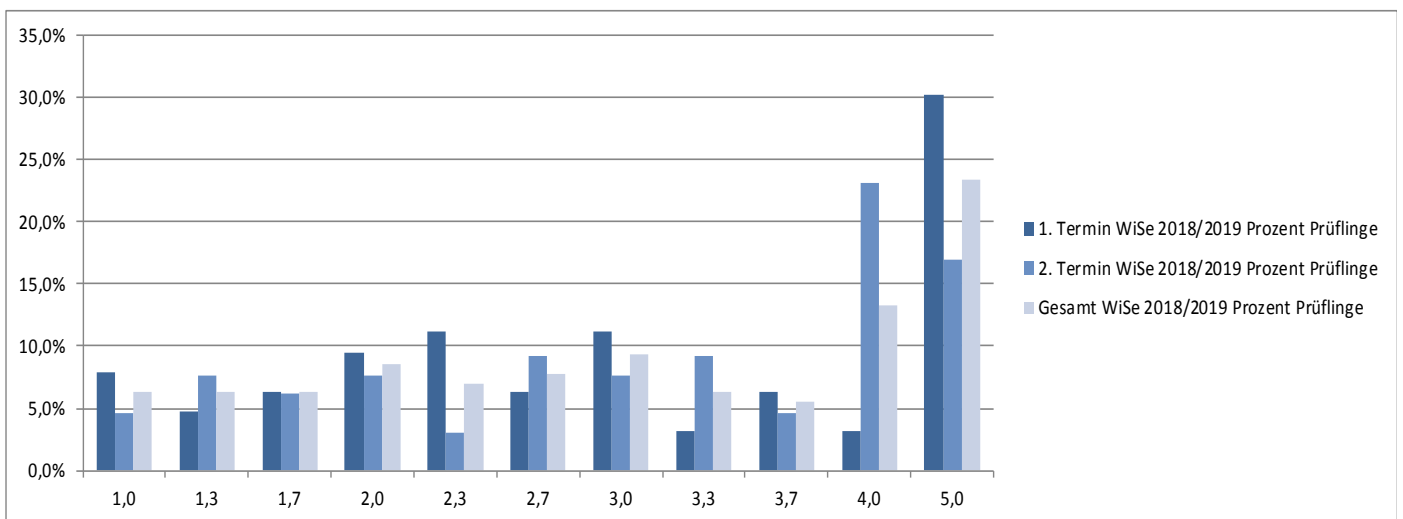




Master

Econometrics

Prüfungsnummer 332210005		Prüfungstermin WiSe 18/19								
		1. Termin			2. Termin			Gesamt		
		Anzahl	Prozent Prüflinge	Kumuliert %	Anzahl	Prozent Prüflinge	Kumuliert %	Anzahl	Prozent Prüflinge	Kumuliert %
sehr gut	1,0	5	7,9%	7,9%	3	4,6%	4,6%	8	6,3%	6,3%
	1,3	3	4,8%	12,7%	5	7,7%	12,3%	8	6,3%	12,5%
gut	1,7	4	6,3%	19,0%	4	6,2%	18,5%	8	6,3%	18,8%
	2,0	6	9,5%	28,6%	5	7,7%	26,2%	11	8,6%	27,3%
	2,3	7	11,1%	39,7%	2	3,1%	29,2%	9	7,0%	34,4%
befriedigend	2,7	4	6,3%	46,0%	6	9,2%	38,5%	10	7,8%	42,2%
	3,0	7	11,1%	57,1%	5	7,7%	46,2%	12	9,4%	51,6%
	3,3	2	3,2%	60,3%	6	9,2%	55,4%	8	6,3%	57,8%
ausreichend	3,7	4	6,3%	66,7%	3	4,6%	60,0%	7	5,5%	63,3%
	4,0	2	3,2%	69,8%	15	23,1%	83,1%	17	13,3%	76,6%
nicht ausreichend	5,0	19	30,2%	100,0%	11	16,9%	100,0%	30	23,4%	100,0%
	Gesamt	63			65			128		
bestanden (BE)		44			54			98		
nicht bestanden (NB)		19			11			30		
endgültig n. best. (EN)		0			0			0		
Notendurchschnitt		3,17			3,20			3,19		
Notendurchschnitt bestandener Leistungen		2,39			2,83			2,63		

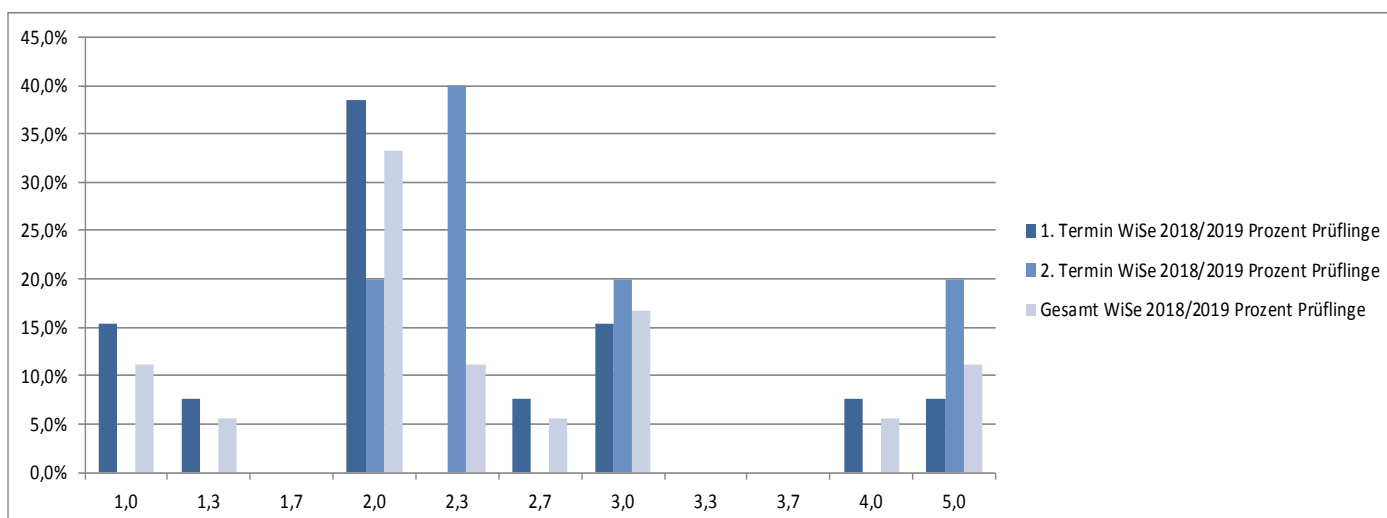




Master

Econometrics (Ph.D.)

Prüfungsnummer 332211005		Prüfungstermin WiSe 18/19								
		1. Termin			2. Termin			Gesamt		
		Anzahl	Prozent Prüflinge	Kumuliert %	Anzahl	Prozent Prüflinge	Kumuliert %	Anzahl	Prozent Prüflinge	Kumuliert %
sehr gut	1,0	2	15,4%	15,4%	0	0,0%	0,0%	2	11,1%	11,1%
	1,3	1	7,7%	23,1%	0	0,0%	0,0%	1	5,6%	16,7%
gut	1,7	0	0,0%	23,1%	0	0,0%	0,0%	0	0,0%	16,7%
	2,0	5	38,5%	61,5%	1	20,0%	20,0%	6	33,3%	50,0%
	2,3	0	0,0%	61,5%	2	40,0%	60,0%	2	11,1%	61,1%
befriedigend	2,7	1	7,7%	69,2%	0	0,0%	60,0%	1	5,6%	66,7%
	3,0	2	15,4%	84,6%	1	20,0%	80,0%	3	16,7%	83,3%
	3,3	0	0,0%	84,6%	0	0,0%	80,0%	0	0,0%	83,3%
ausreichend	3,7	0	0,0%	84,6%	0	0,0%	80,0%	0	0,0%	83,3%
	4,0	1	7,7%	92,3%	0	0,0%	80,0%	1	5,6%	88,9%
nicht ausreichend	5,0	1	7,7%	100,0%	1	20,0%	100,0%	2	11,1%	100,0%
	Gesamt	13			5			18		
bestanden (BE)		12			4			16		
nicht bestanden (NB)		1			1			2		
endgültig n. best. (EN)		0			0			0		
Notendurchschnitt		2,38			2,92			2,53		
Notendurchschnitt bestandener Leistungen		2,17			2,40			2,23		

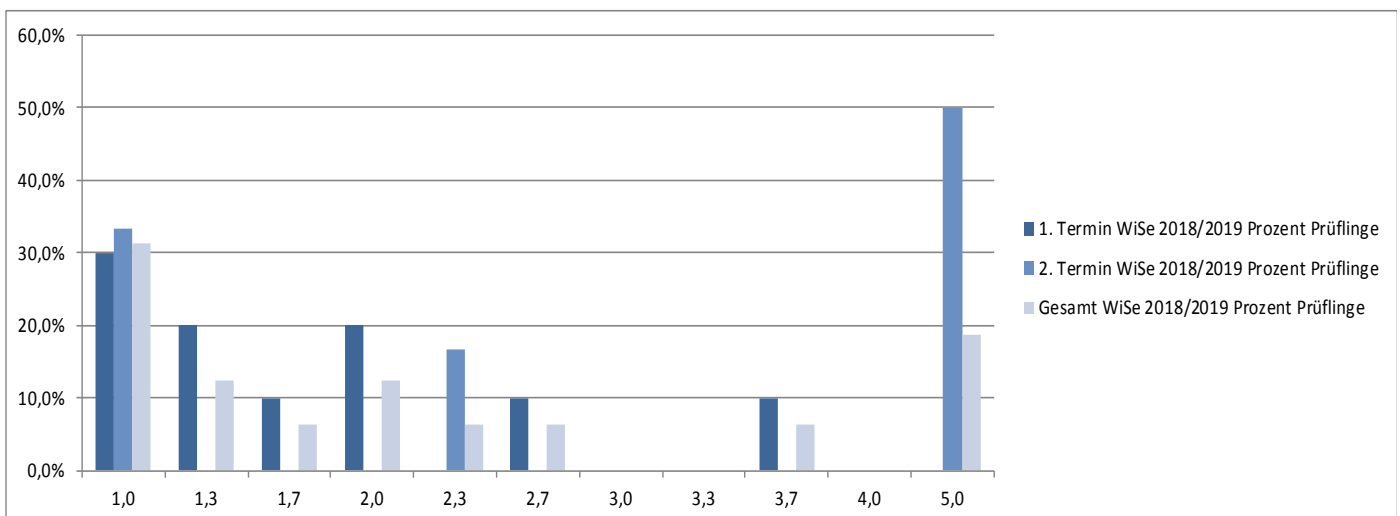




Master

Economics and Psychology

Prüfungsnummer 332223022		Prüfungstermin WiSe 18/19								
		1. Termin			2. Termin			Gesamt		
		Anzahl	Prozent Prüflinge	Kumuliert %	Anzahl	Prozent Prüflinge	Kumuliert %	Anzahl	Prozent Prüflinge	Kumuliert %
sehr gut	1,0	3	30,0%	30,0%	2	33,3%	33,3%	5	31,3%	31,3%
	1,3	2	20,0%	50,0%	0	0,0%	33,3%	2	12,5%	43,8%
gut	1,7	1	10,0%	60,0%	0	0,0%	33,3%	1	6,3%	50,0%
	2,0	2	20,0%	80,0%	0	0,0%	33,3%	2	12,5%	62,5%
	2,3	0	0,0%	80,0%	1	16,7%	50,0%	1	6,3%	68,8%
befriedigend	2,7	1	10,0%	90,0%	0	0,0%	50,0%	1	6,3%	75,0%
	3,0	0	0,0%	90,0%	0	0,0%	50,0%	0	0,0%	75,0%
	3,3	0	0,0%	90,0%	0	0,0%	50,0%	0	0,0%	75,0%
ausreichend	3,7	1	10,0%	100,0%	0	0,0%	50,0%	1	6,3%	81,3%
	4,0	0	0,0%	100,0%	0	0,0%	50,0%	0	0,0%	81,3%
nicht ausreichend	5,0	0	0,0%	100,0%	3	50,0%	100,0%	3	18,8%	100,0%
	Gesamt	10			6			16		
bestanden (BE)		10			3			13		
nicht bestanden (NB)		0			3			3		
endgültig n. best. (EN)		0			0			0		
Notendurchschnitt		1,77			3,22			2,31		
Notendurchschnitt bestandener Leistungen		1,77			1,43			1,69		

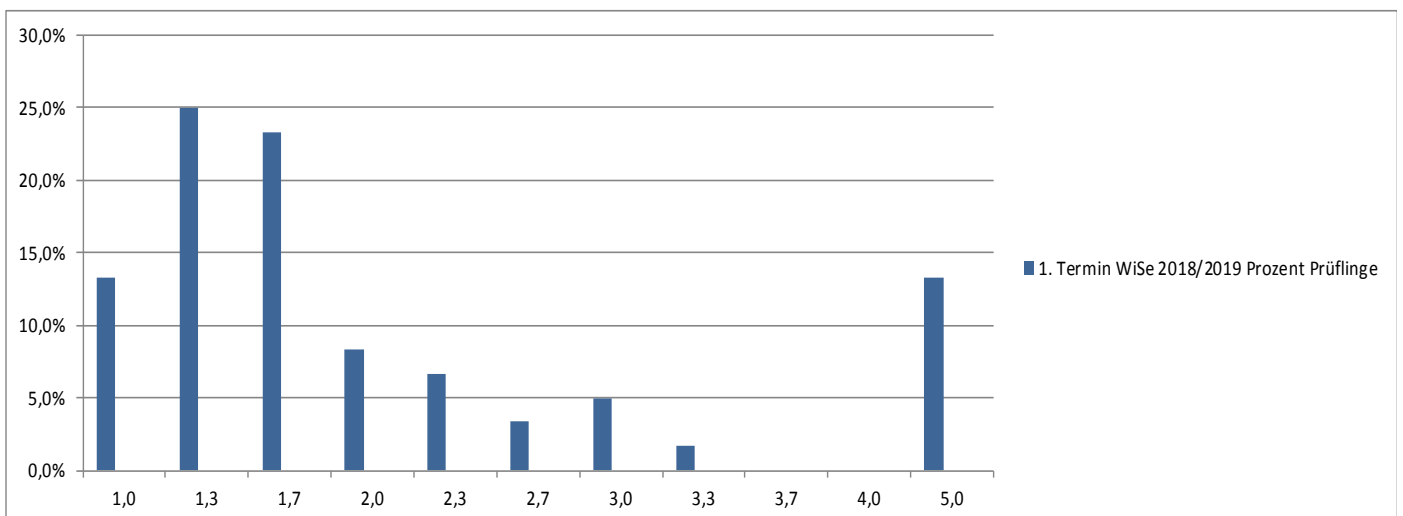




Master

Effective Programming Practices for Economists

Prüfungsnummer 332223026		Prüfungstermin WiSe 18/19								
		1. Termin			2. Termin			Gesamt		
		Anzahl	Prozent Prüflinge	Kumuliert %	Anzahl	Prozent Prüflinge	Kumuliert %	Anzahl	Prozent Prüflinge	Kumuliert %
sehr gut	1,0	8	13,3%	13,3%	Alle Prüflinge nutzten den ersten Prüfungstermin.					
	1,3	15	25,0%	38,3%						
gut	1,7	14	23,3%	61,7%						
	2,0	5	8,3%	70,0%						
	2,3	4	6,7%	76,7%						
befriedigend	2,7	2	3,3%	80,0%						
	3,0	3	5,0%	85,0%						
	3,3	1	1,7%	86,7%						
ausreichend	3,7	0	0,0%	86,7%						
	4,0	0	0,0%	86,7%						
nicht ausreichend	5,0	8	13,3%	100,0%						
	Gesamt	60								
bestanden (BE)		52								
nicht bestanden (NB)		8								
endgültig n. best. (EN)		0								
Notendurchschnitt		2,14								
Notendurchschnitt bestandener Leistungen		1,70								

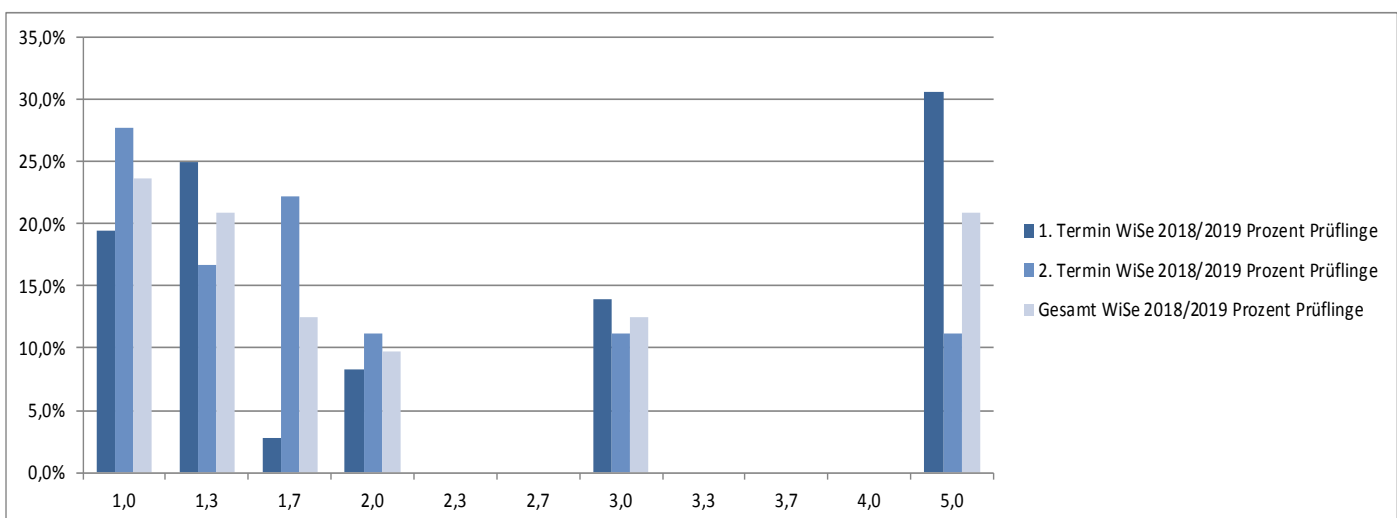




Master

Finance

Prüfungsnummer 332210004		Prüfungstermin WiSe 18/19								
		1. Termin			2. Termin			Gesamt		
		Anzahl	Prozent Prüflinge	Kumuliert %	Anzahl	Prozent Prüflinge	Kumuliert %	Anzahl	Prozent Prüflinge	Kumuliert %
sehr gut	1,0	7	19,4%	19,4%	10	27,8%	27,8%	17	23,6%	23,6%
	1,3	9	25,0%	44,4%	6	16,7%	44,4%	15	20,8%	44,4%
gut	1,7	1	2,8%	47,2%	8	22,2%	66,7%	9	12,5%	56,9%
	2,0	3	8,3%	55,6%	4	11,1%	77,8%	7	9,7%	66,7%
	2,3	0	0,0%	55,6%	0	0,0%	77,8%	0	0,0%	66,7%
befriedigend	2,7	0	0,0%	55,6%	0	0,0%	77,8%	0	0,0%	66,7%
	3,0	5	13,9%	69,4%	4	11,1%	88,9%	9	12,5%	79,2%
	3,3	0	0,0%	69,4%	0	0,0%	88,9%	0	0,0%	79,2%
ausreichend	3,7	0	0,0%	69,4%	0	0,0%	88,9%	0	0,0%	79,2%
	4,0	0	0,0%	69,4%	0	0,0%	88,9%	0	0,0%	79,2%
nicht ausreichend	5,0	11	30,6%	100,0%	4	11,1%	100,0%	15	20,8%	100,0%
	Gesamt	36			36			72		
bestanden (BE)		25			32			57		
nicht bestanden (NB)		11			4			15		
endgültig n. best. (EN)		0			1			1		
Notendurchschnitt		2,68			1,98			2,33		
Notendurchschnitt bestandener Leistungen		1,66			1,61			1,63		

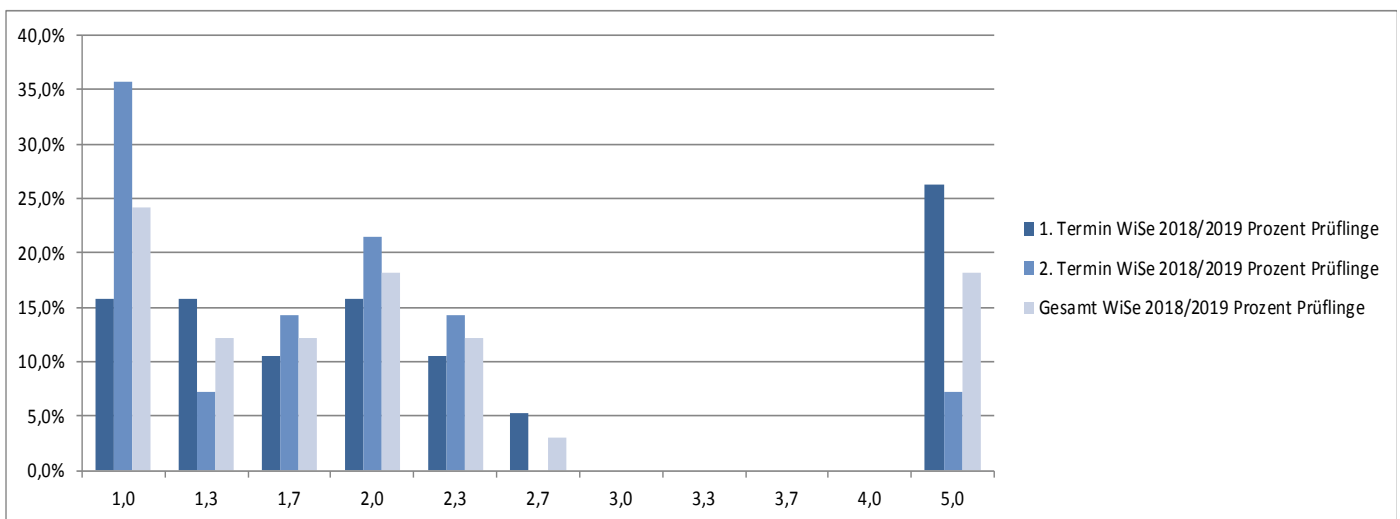




Master

Growth and Development Economics

Prüfungsnummer 332222020		Prüfungstermin WiSe 18/19								
		1. Termin			2. Termin			Gesamt		
		Anzahl	Prozent Prüflinge	Kumuliert %	Anzahl	Prozent Prüflinge	Kumuliert %	Anzahl	Prozent Prüflinge	Kumuliert %
sehr gut	1,0	3	15,8%	15,8%	5	35,7%	35,7%	8	24,2%	24,2%
	1,3	3	15,8%	31,6%	1	7,1%	42,9%	4	12,1%	36,4%
gut	1,7	2	10,5%	42,1%	2	14,3%	57,1%	4	12,1%	48,5%
	2,0	3	15,8%	57,9%	3	21,4%	78,6%	6	18,2%	66,7%
	2,3	2	10,5%	68,4%	2	14,3%	92,9%	4	12,1%	78,8%
befriedigend	2,7	1	5,3%	73,7%	0	0,0%	92,9%	1	3,0%	81,8%
	3,0	0	0,0%	73,7%	0	0,0%	92,9%	0	0,0%	81,8%
	3,3	0	0,0%	73,7%	0	0,0%	92,9%	0	0,0%	81,8%
ausreichend	3,7	0	0,0%	73,7%	0	0,0%	92,9%	0	0,0%	81,8%
	4,0	0	0,0%	73,7%	0	0,0%	92,9%	0	0,0%	81,8%
nicht ausreichend	5,0	5	26,3%	100,0%	1	7,1%	100,0%	6	18,2%	100,0%
	Gesamt	19			14			33		
bestanden (BE)		14			13			27		
nicht bestanden (NB)		5			1			6		
endgültig n. best. (EN)		0			0			0		
Notendurchschnitt		2,56			1,81			2,24		
Notendurchschnitt bestandener Leistungen		1,69			1,56			1,63		

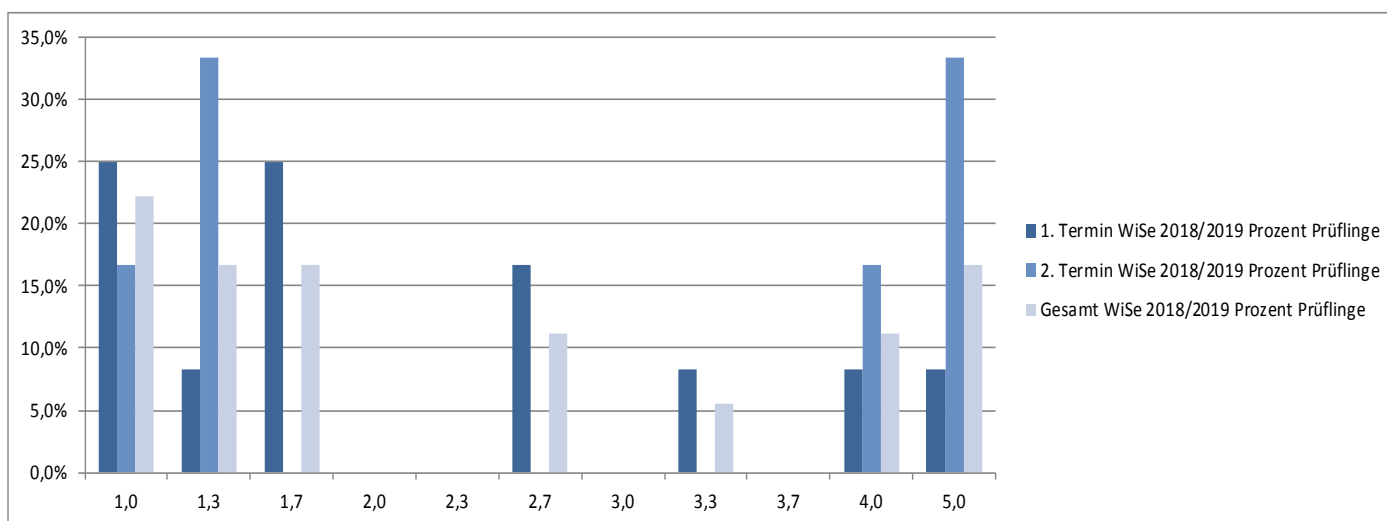




Master

Industrial Organization

Prüfungsnummer 332223016		Prüfungstermin WiSe 18/19								
		1. Termin			2. Termin			Gesamt		
		Anzahl	Prozent Prüflinge	Kumuliert %	Anzahl	Prozent Prüflinge	Kumuliert %	Anzahl	Prozent Prüflinge	Kumuliert %
sehr gut	1,0	3	25,0%	25,0%	1	16,7%	16,7%	4	22,2%	22,2%
	1,3	1	8,3%	33,3%	2	33,3%	50,0%	3	16,7%	38,9%
gut	1,7	3	25,0%	58,3%	0	0,0%	50,0%	3	16,7%	55,6%
	2,0	0	0,0%	58,3%	0	0,0%	50,0%	0	0,0%	55,6%
	2,3	0	0,0%	58,3%	0	0,0%	50,0%	0	0,0%	55,6%
befriedigend	2,7	2	16,7%	75,0%	0	0,0%	50,0%	2	11,1%	66,7%
	3,0	0	0,0%	75,0%	0	0,0%	50,0%	0	0,0%	66,7%
	3,3	1	8,3%	83,3%	0	0,0%	50,0%	1	5,6%	72,2%
ausreichend	3,7	0	0,0%	83,3%	0	0,0%	50,0%	0	0,0%	72,2%
	4,0	1	8,3%	91,7%	1	16,7%	66,7%	2	11,1%	83,3%
nicht ausreichend	5,0	1	8,3%	100,0%	2	33,3%	100,0%	3	16,7%	100,0%
	Gesamt	12			6			18		
bestanden (BE)		11			4			15		
nicht bestanden (NB)		1			2			3		
endgültig n. best. (EN)		0			0			0		
Notendurchschnitt		2,26			2,93			2,48		
Notendurchschnitt bestandener Leistungen		2,01			1,90			1,98		

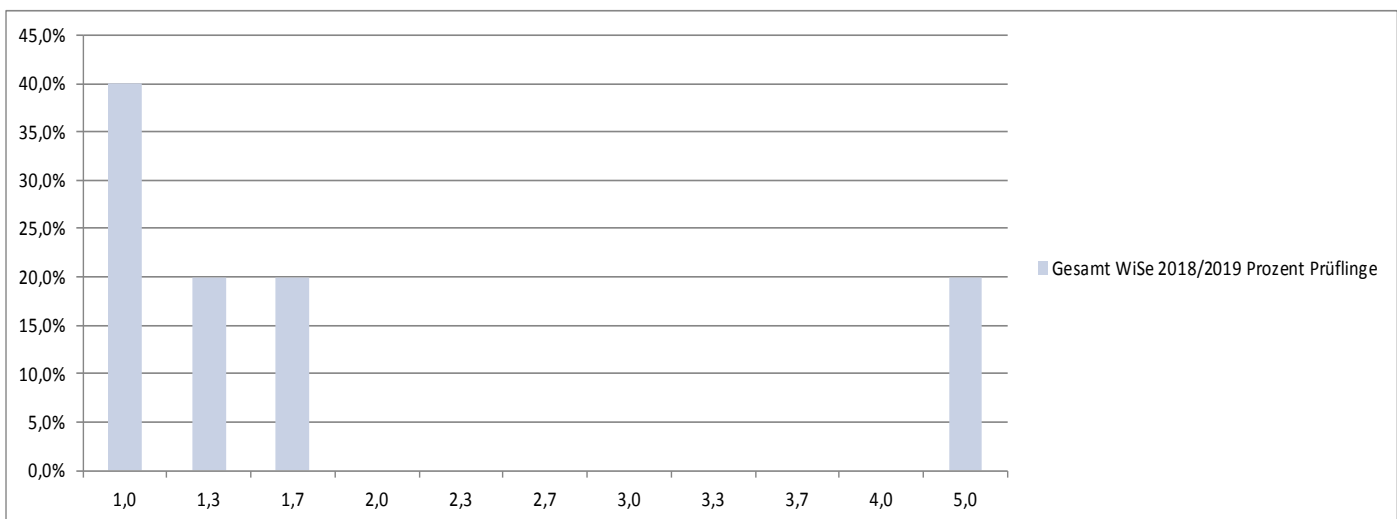




Master

Information and Dynamic Incentives

Prüfungsnummer 332221012		Prüfungstermin WiSe 18/19								
		1. Termin			2. Termin			Gesamt		
		Anzahl	Prozent Prüflinge	Kumuliert %	Anzahl	Prozent Prüflinge	Kumuliert %	Anzahl	Prozent Prüflinge	Kumuliert %
sehr gut	1,0						2	40,0%	40,0%	
	1,3						1	20,0%	60,0%	
gut	1,7						1	20,0%	80,0%	
	2,0						0	0,0%	80,0%	
	2,3						0	0,0%	80,0%	
befriedigend	2,7						0	0,0%	80,0%	
	3,0						0	0,0%	80,0%	
	3,3						0	0,0%	80,0%	
ausreichend	3,7						0	0,0%	80,0%	
	4,0						0	0,0%	80,0%	
nicht ausreichend	5,0						1	20,0%	100,0%	
	Gesamt						5			
bestanden (BE)		Aus datenschutzrechtlichen Gründen werden diese Daten nicht publiziert, da die Teilnehmeranzahl bei mindestens einem der beiden Prüfungstermine kleiner als fünf war.							4	
nicht bestanden (NB)									1	
endgültig n. best. (EN)									0	
Notendurchschnitt									2,00	
Notendurchschnitt bestandener Leistungen									1,25	

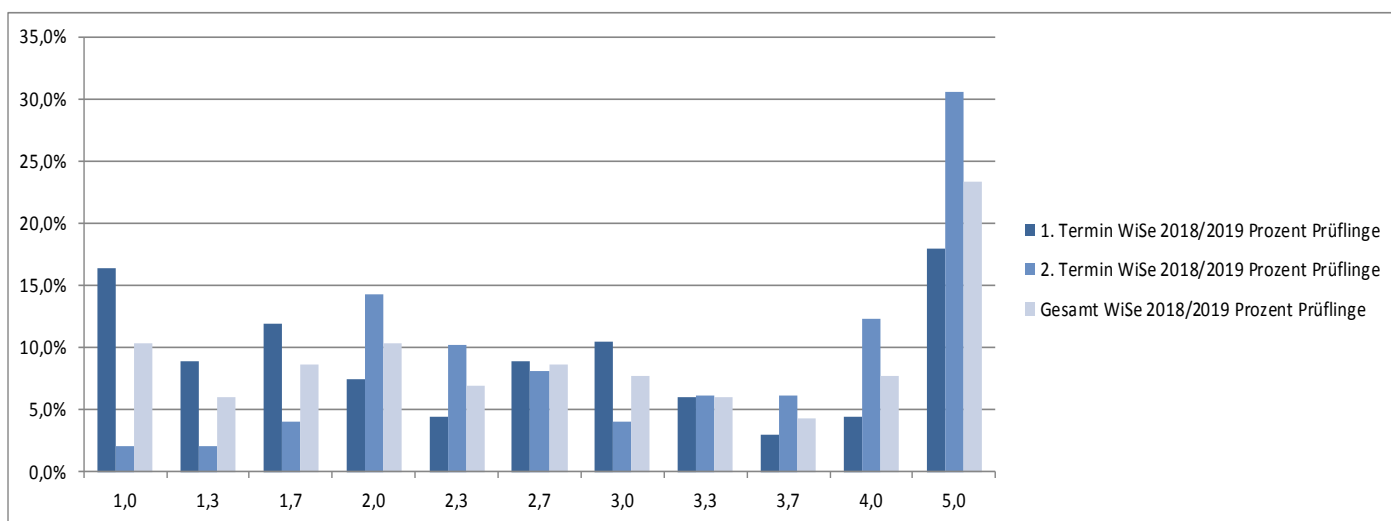




Master

Macroeconomics

Prüfungsnummer 332210003		Prüfungstermin WiSe 18/19								
		1. Termin			2. Termin			Gesamt		
		Anzahl	Prozent Prüflinge	Kumuliert %	Anzahl	Prozent Prüflinge	Kumuliert %	Anzahl	Prozent Prüflinge	Kumuliert %
sehr gut	1,0	11	16,4%	16,4%	1	2,0%	2,0%	12	10,3%	10,3%
	1,3	6	9,0%	25,4%	1	2,0%	4,1%	7	6,0%	16,4%
gut	1,7	8	11,9%	37,3%	2	4,1%	8,2%	10	8,6%	25,0%
	2,0	5	7,5%	44,8%	7	14,3%	22,4%	12	10,3%	35,3%
	2,3	3	4,5%	49,3%	5	10,2%	32,7%	8	6,9%	42,2%
befriedigend	2,7	6	9,0%	58,2%	4	8,2%	40,8%	10	8,6%	50,9%
	3,0	7	10,4%	68,7%	2	4,1%	44,9%	9	7,8%	58,6%
	3,3	4	6,0%	74,6%	3	6,1%	51,0%	7	6,0%	64,7%
ausreichend	3,7	2	3,0%	77,6%	3	6,1%	57,1%	5	4,3%	69,0%
	4,0	3	4,5%	82,1%	6	12,2%	69,4%	9	7,8%	76,7%
nicht ausreichend	5,0	12	17,9%	100,0%	15	30,6%	100,0%	27	23,3%	100,0%
	Gesamt	67			49			116		
bestanden (BE)		55			34			89		
nicht bestanden (NB)		12			15			27		
endgültig n. best. (EN)		0			0			0		
Notendurchschnitt		2,67			3,43			2,99		
Notendurchschnitt bestandener Leistungen		2,17			2,74			2,38		

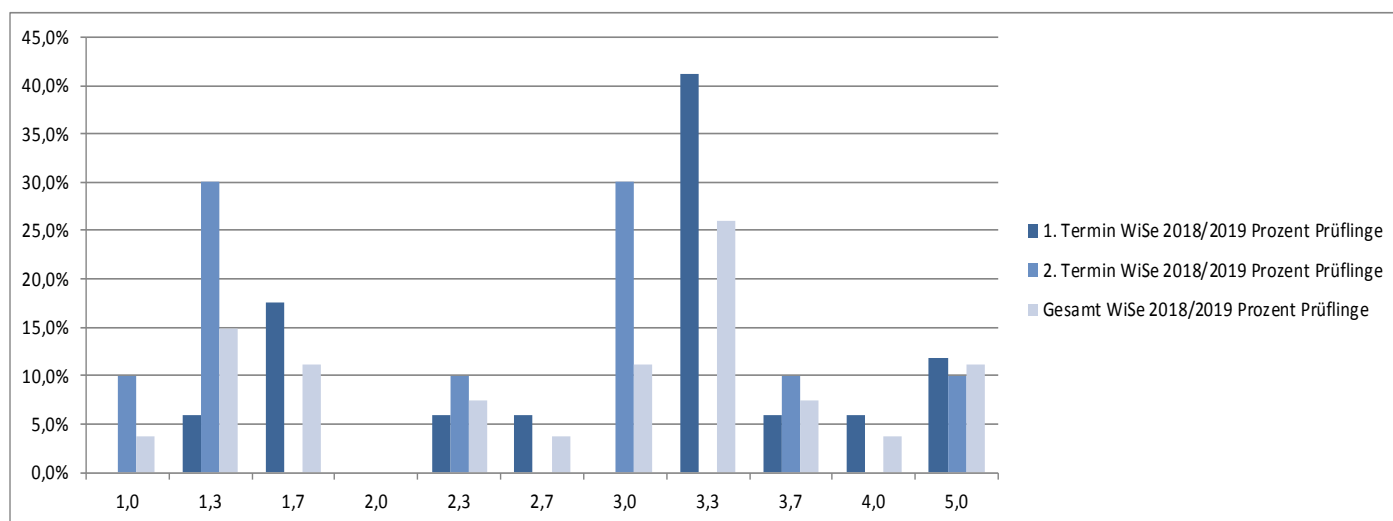




Master

Macroeconomics (Ph.D.)

Prüfungsnummer 332211003		Prüfungstermin WiSe 18/19								
		1. Termin			2. Termin			Gesamt		
		Anzahl	Prozent Prüflinge	Kumuliert %	Anzahl	Prozent Prüflinge	Kumuliert %	Anzahl	Prozent Prüflinge	Kumuliert %
sehr gut	1,0	0	0,0%	0,0%	1	10,0%	10,0%	1	3,7%	3,7%
	1,3	1	5,9%	5,9%	3	30,0%	40,0%	4	14,8%	18,5%
gut	1,7	3	17,6%	23,5%	0	0,0%	40,0%	3	11,1%	29,6%
	2,0	0	0,0%	23,5%	0	0,0%	40,0%	0	0,0%	29,6%
	2,3	1	5,9%	29,4%	1	10,0%	50,0%	2	7,4%	37,0%
befriedigend	2,7	1	5,9%	35,3%	0	0,0%	50,0%	1	3,7%	40,7%
	3,0	0	0,0%	35,3%	3	30,0%	80,0%	3	11,1%	51,9%
	3,3	7	41,2%	76,5%	0	0,0%	80,0%	7	25,9%	77,8%
ausreichend	3,7	1	5,9%	82,4%	1	10,0%	90,0%	2	7,4%	85,2%
	4,0	1	5,9%	88,2%	0	0,0%	90,0%	1	3,7%	88,9%
nicht ausreichend	5,0	2	11,8%	100,0%	1	10,0%	100,0%	3	11,1%	100,0%
	Gesamt	17			10			27		
bestanden (BE)		15			9			24		
nicht bestanden (NB)		2			1			3		
endgültig n. best. (EN)		0			0			0		
Notendurchschnitt		3,07			2,49			2,86		
Notendurchschnitt bestandener Leistungen		2,81			2,21			2,59		

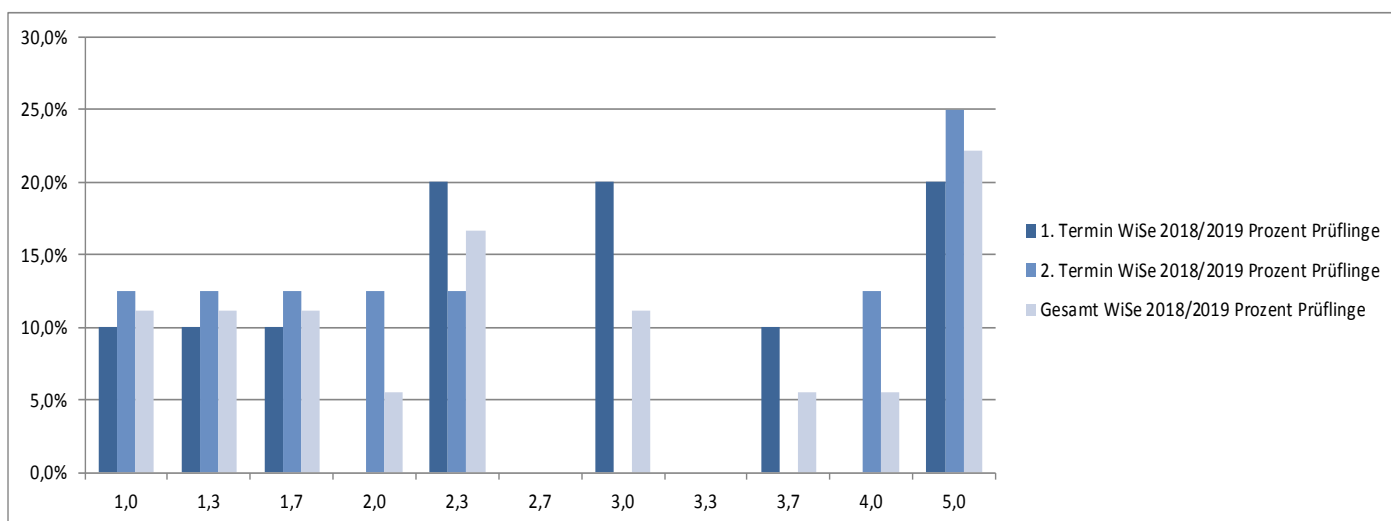




Master

Managerial Accounting

Prüfungsnummer 332223015		Prüfungstermin WiSe 18/19								
		1. Termin			2. Termin			Gesamt		
		Anzahl	Prozent Prüflinge	Kumuliert %	Anzahl	Prozent Prüflinge	Kumuliert %	Anzahl	Prozent Prüflinge	Kumuliert %
sehr gut	1,0	1	10,0%	10,0%	1	12,5%	12,5%	2	11,1%	11,1%
	1,3	1	10,0%	20,0%	1	12,5%	25,0%	2	11,1%	22,2%
gut	1,7	1	10,0%	30,0%	1	12,5%	37,5%	2	11,1%	33,3%
	2,0	0	0,0%	30,0%	1	12,5%	50,0%	1	5,6%	38,9%
	2,3	2	20,0%	50,0%	1	12,5%	62,5%	3	16,7%	55,6%
befriedigend	2,7	0	0,0%	50,0%	0	0,0%	62,5%	0	0,0%	55,6%
	3,0	2	20,0%	70,0%	0	0,0%	62,5%	2	11,1%	66,7%
	3,3	0	0,0%	70,0%	0	0,0%	62,5%	0	0,0%	66,7%
ausreichend	3,7	1	10,0%	80,0%	0	0,0%	62,5%	1	5,6%	72,2%
	4,0	0	0,0%	80,0%	1	12,5%	75,0%	1	5,6%	77,8%
nicht ausreichend	5,0	2	20,0%	100,0%	2	25,0%	100,0%	4	22,2%	100,0%
	Gesamt	10			8			18		
bestanden (BE)		8			6			14		
nicht bestanden (NB)		2			2			4		
endgültig n. best. (EN)		0			1			1		
Notendurchschnitt		2,83			2,79			2,81		
Notendurchschnitt bestandener Leistungen		2,29			2,05			2,19		

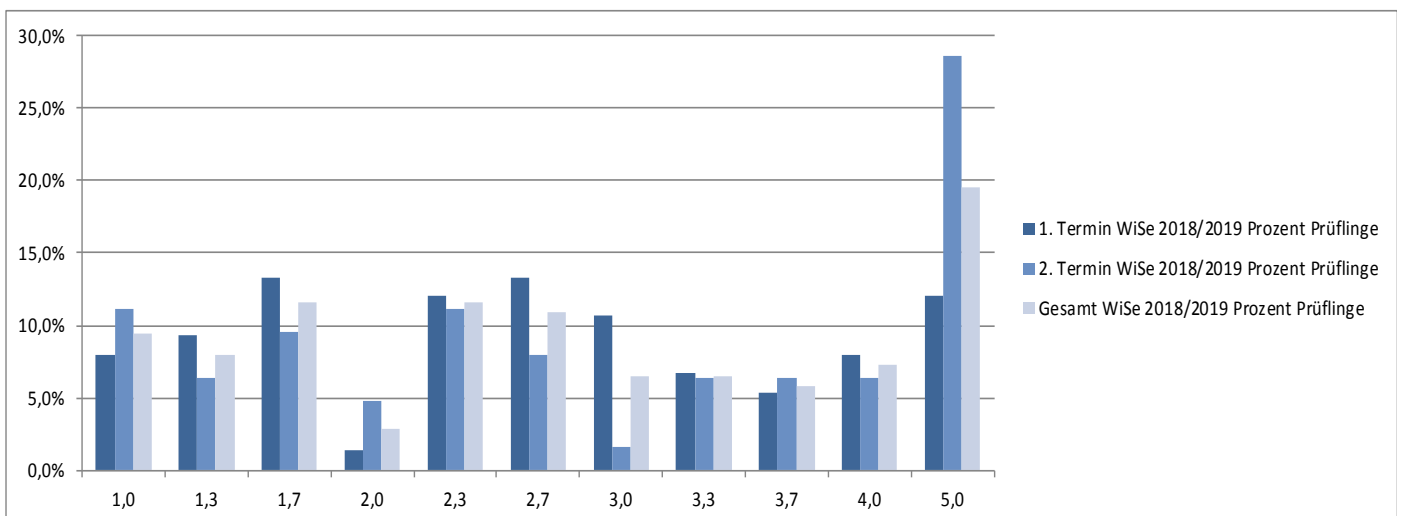




Master

Mathematics for Economists

Prüfungsnummer 332210001		Prüfungstermin WiSe 18/19								
		1. Termin			2. Termin			Gesamt		
		Anzahl	Prozent Prüflinge	Kumuliert %	Anzahl	Prozent Prüflinge	Kumuliert %	Anzahl	Prozent Prüflinge	Kumuliert %
sehr gut	1,0	6	8,0%	8,0%	7	11,1%	11,1%	13	9,4%	9,4%
	1,3	7	9,3%	17,3%	4	6,3%	17,5%	11	8,0%	17,4%
gut	1,7	10	13,3%	30,7%	6	9,5%	27,0%	16	11,6%	29,0%
	2,0	1	1,3%	32,0%	3	4,8%	31,7%	4	2,9%	31,9%
	2,3	9	12,0%	44,0%	7	11,1%	42,9%	16	11,6%	43,5%
befriedigend	2,7	10	13,3%	57,3%	5	7,9%	50,8%	15	10,9%	54,3%
	3,0	8	10,7%	68,0%	1	1,6%	52,4%	9	6,5%	60,9%
	3,3	5	6,7%	74,7%	4	6,3%	58,7%	9	6,5%	67,4%
ausreichend	3,7	4	5,3%	80,0%	4	6,3%	65,1%	8	5,8%	73,2%
	4,0	6	8,0%	88,0%	4	6,3%	71,4%	10	7,2%	80,4%
nicht ausreichend	5,0	9	12,0%	100,0%	18	28,6%	100,0%	27	19,6%	100,0%
	Gesamt	75			63			138		
bestanden (BE)		66			45			111		
nicht bestanden (NB)		9			18			27		
endgültig n. best. (EN)		0			1			1		
Notendurchschnitt		2,75			3,10			2,91		
Notendurchschnitt bestandener Leistungen		2,44			2,33			2,40		

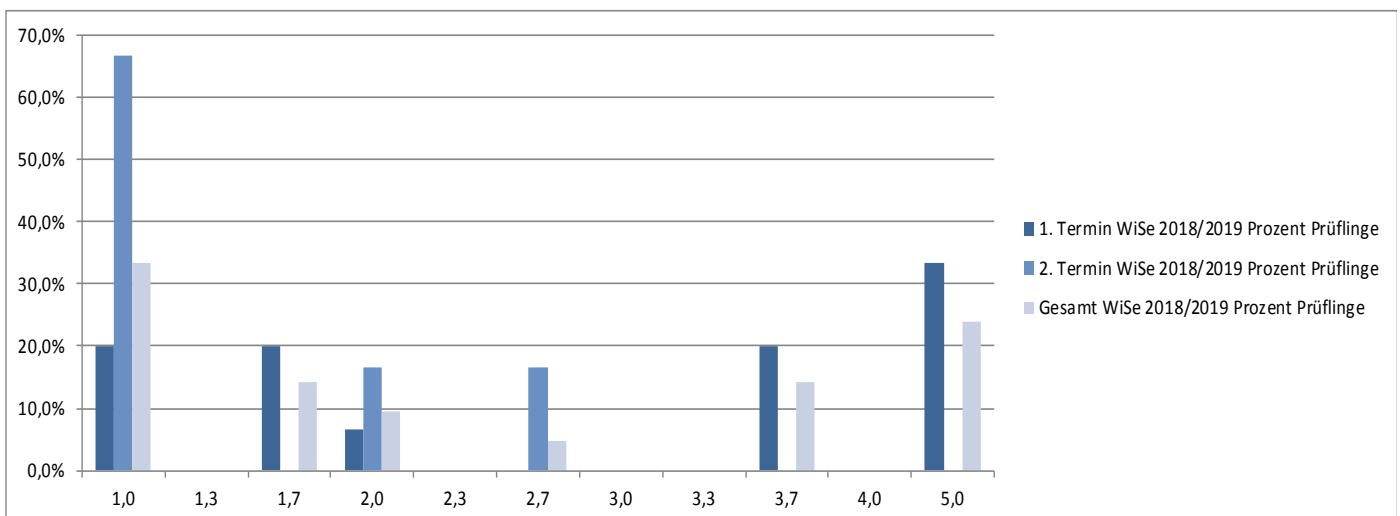




Master

Mathematics for Economists (Ph.D.)

Prüfungsnummer 332211001		Prüfungstermin WiSe 18/19								
		1. Termin			2. Termin			Gesamt		
		Anzahl	Prozent Prüflinge	Kumuliert %	Anzahl	Prozent Prüflinge	Kumuliert %	Anzahl	Prozent Prüflinge	Kumuliert %
sehr gut	1,0	3	20,0%	20,0%	4	66,7%	66,7%	7	33,3%	33,3%
	1,3	0	0,0%	20,0%	0	0,0%	66,7%	0	0,0%	33,3%
gut	1,7	3	20,0%	40,0%	0	0,0%	66,7%	3	14,3%	47,6%
	2,0	1	6,7%	46,7%	1	16,7%	83,3%	2	9,5%	57,1%
	2,3	0	0,0%	46,7%	0	0,0%	83,3%	0	0,0%	57,1%
befriedigend	2,7	0	0,0%	46,7%	1	16,7%	100,0%	1	4,8%	61,9%
	3,0	0	0,0%	46,7%	0	0,0%	100,0%	0	0,0%	61,9%
	3,3	0	0,0%	46,7%	0	0,0%	100,0%	0	0,0%	61,9%
ausreichend	3,7	3	20,0%	66,7%	0	0,0%	100,0%	3	14,3%	76,2%
	4,0	0	0,0%	66,7%	0	0,0%	100,0%	0	0,0%	76,2%
nicht ausreichend	5,0	5	33,3%	100,0%	0	0,0%	100,0%	5	23,8%	100,0%
	Gesamt	15			6			21		
bestanden (BE)		10			6			16		
nicht bestanden (NB)		5			0			5		
endgültig n. best. (EN)										
Notendurchschnitt		3,08			1,45			2,61		
Notendurchschnitt bestandener Leistungen		2,12			1,45			1,87		

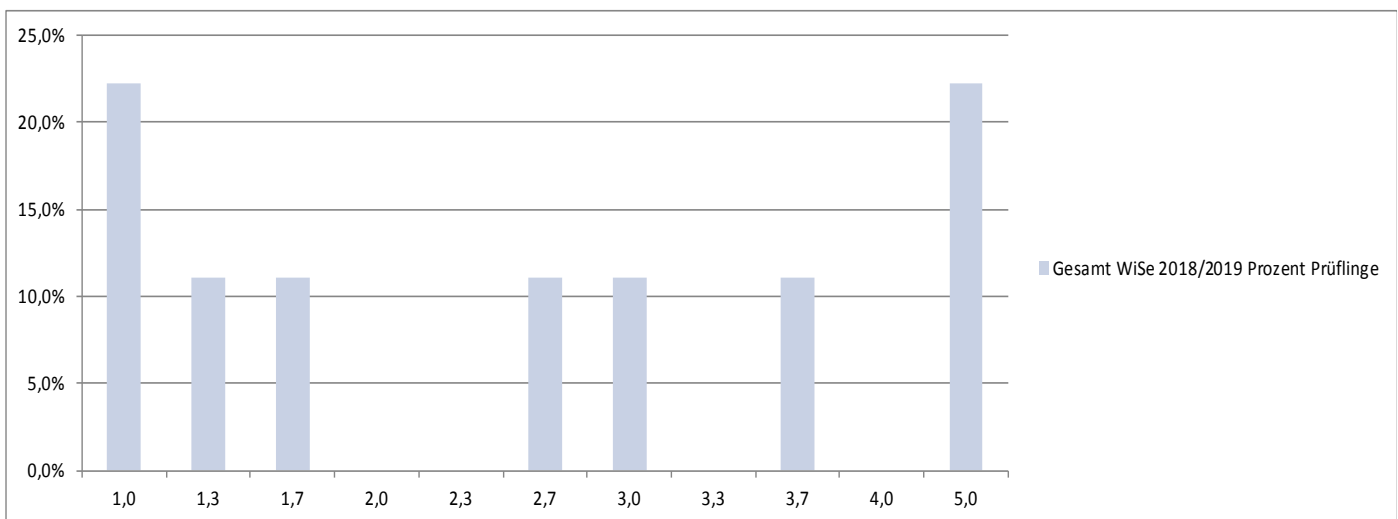




Master

Mechanism Design and Social Choice

Prüfungsnummer 332221007		Prüfungstermin WiSe 18/19														
		1. Termin			2. Termin			Gesamt								
		Anzahl	Prozent Prüflinge	Kumuliert %	Anzahl	Prozent Prüflinge	Kumuliert %	Anzahl	Prozent Prüflinge	Kumuliert %						
sehr gut	1,0	Aus datenschutzrechtlichen Gründen werden diese Daten nicht publiziert, da die Teilnehmeranzahl bei mindestens einem der beiden Prüfungstermine kleiner als fünf war.						2	22,2%	22,2%						
	1,3							1	11,1%	33,3%						
gut	1,7							1	11,1%	44,4%						
	2,0							0	0,0%	44,4%						
	2,3							0	0,0%	44,4%						
befriedigend	2,7							1	11,1%	55,6%						
	3,0							1	11,1%	66,7%						
	3,3							0	0,0%	66,7%						
ausreichend	3,7							1	11,1%	77,8%						
	4,0							0	0,0%	77,8%						
nicht ausreichend	5,0							2	22,2%	100,0%						
	Gesamt							9								
bestanden (BE)															7	
nicht bestanden (NB)															2	
endgültig n. best. (EN)															0	
Notendurchschnitt									2,71							
Notendurchschnitt bestandener Leistungen									2,06							

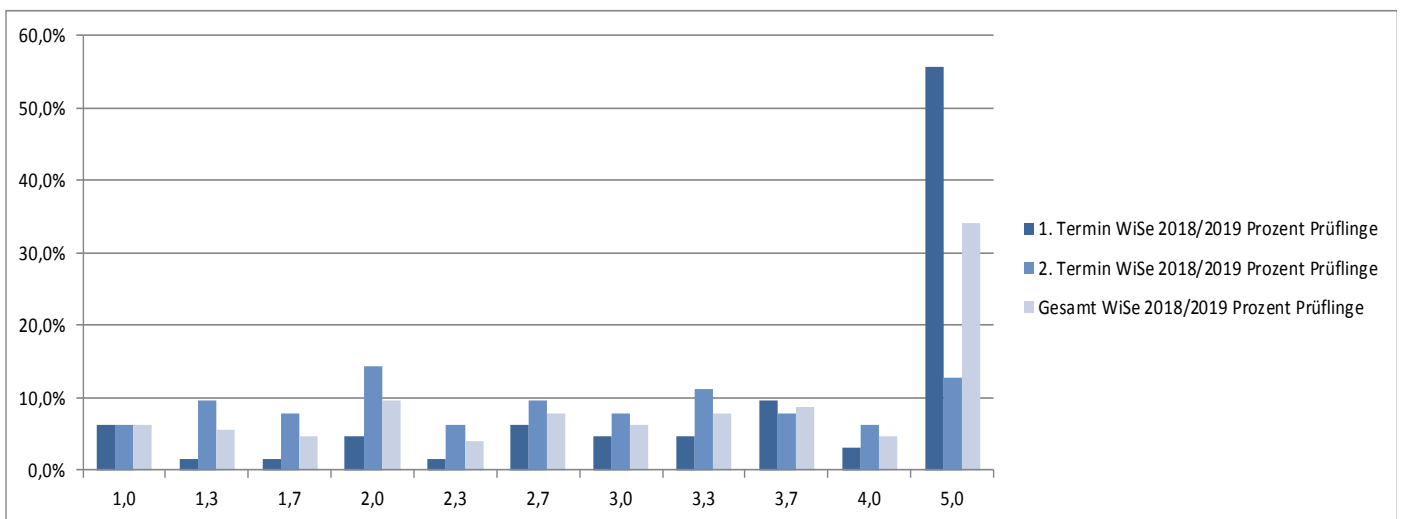




Master

Microeconomics

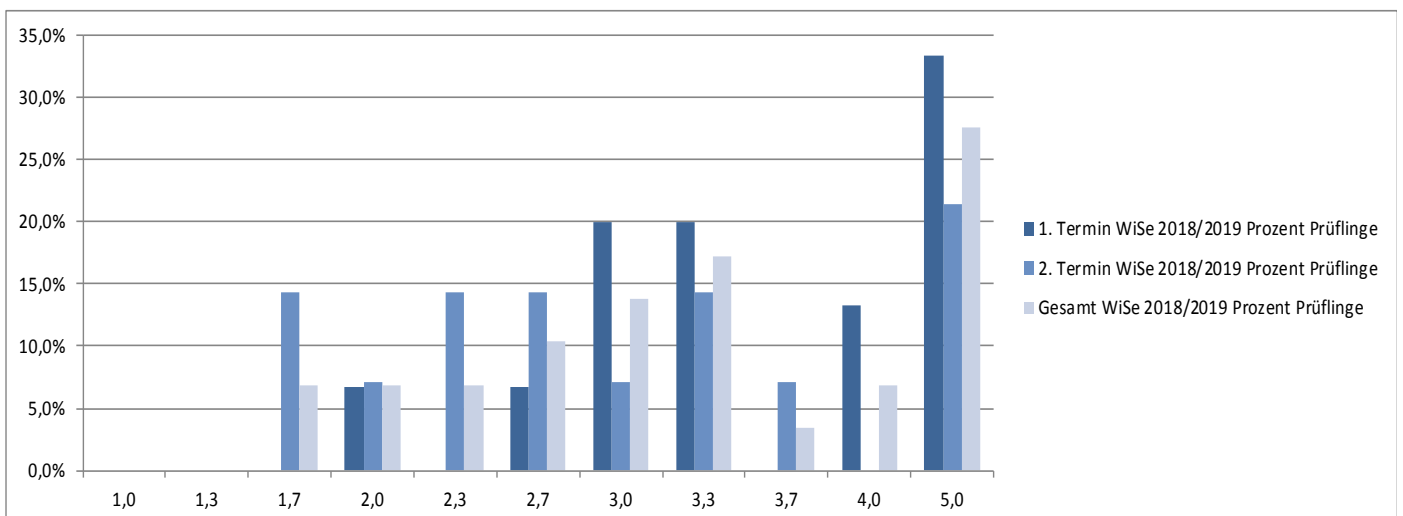
Prüfungsnummer 332210002		Prüfungstermin WiSe 18/19								
		1. Termin			2. Termin			Gesamt		
		Anzahl	Prozent Prüflinge	Kumuliert %	Anzahl	Prozent Prüflinge	Kumuliert %	Anzahl	Prozent Prüflinge	Kumuliert %
sehr gut	1,0	4	6,3%	6,3%	4	6,3%	6,3%	8	6,3%	6,3%
	1,3	1	1,6%	7,9%	6	9,5%	15,9%	7	5,6%	11,9%
gut	1,7	1	1,6%	9,5%	5	7,9%	23,8%	6	4,8%	16,7%
	2,0	3	4,8%	14,3%	9	14,3%	38,1%	12	9,5%	26,2%
	2,3	1	1,6%	15,9%	4	6,3%	44,4%	5	4,0%	30,2%
befriedigend	2,7	4	6,3%	22,2%	6	9,5%	54,0%	10	7,9%	38,1%
	3,0	3	4,8%	27,0%	5	7,9%	61,9%	8	6,3%	44,4%
	3,3	3	4,8%	31,7%	7	11,1%	73,0%	10	7,9%	52,4%
ausreichend	3,7	6	9,5%	41,3%	5	7,9%	81,0%	11	8,7%	61,1%
	4,0	2	3,2%	44,4%	4	6,3%	87,3%	6	4,8%	65,9%
nicht ausreichend	5,0	35	55,6%	100,0%	8	12,7%	100,0%	43	34,1%	100,0%
	Gesamt	63			63			126		
bestanden (BE)		28			55			83		
nicht bestanden (NB)		35			8			43		
endgültig n. best. (EN)		0			0			0		
Notendurchschnitt		3,97			2,80			3,38		
Notendurchschnitt bestandener Leistungen		2,69			2,48			2,55		



Master

Microeconomics (Ph.D.)

Prüfungsnummer 332211002		Prüfungstermin WiSe 18/19								
		1. Termin			2. Termin			Gesamt		
		Anzahl	Prozent Prüflinge	Kumuliert %	Anzahl	Prozent Prüflinge	Kumuliert %	Anzahl	Prozent Prüflinge	Kumuliert %
sehr gut	1,0	0	0,0%	0,0%	0	0,0%	0,0%	0	0,0%	0,0%
	1,3	0	0,0%	0,0%	0	0,0%	0,0%	0	0,0%	0,0%
gut	1,7	0	0,0%	0,0%	2	14,3%	14,3%	2	6,9%	6,9%
	2,0	1	6,7%	6,7%	1	7,1%	21,4%	2	6,9%	13,8%
	2,3	0	0,0%	6,7%	2	14,3%	35,7%	2	6,9%	20,7%
befriedigend	2,7	1	6,7%	13,3%	2	14,3%	50,0%	3	10,3%	31,0%
	3,0	3	20,0%	33,3%	1	7,1%	57,1%	4	13,8%	44,8%
	3,3	3	20,0%	53,3%	2	14,3%	71,4%	5	17,2%	62,1%
ausreichend	3,7	0	0,0%	53,3%	1	7,1%	78,6%	1	3,4%	65,5%
	4,0	2	13,3%	66,7%	0	0,0%	78,6%	2	6,9%	72,4%
nicht ausreichend	5,0	5	33,3%	100,0%	3	21,4%	100,0%	8	27,6%	100,0%
	Gesamt	15			14			29		
bestanden (BE)		10			11			21		
nicht bestanden (NB)		5			3			8		
endgültig n. best. (EN)		0			0			0		
Notendurchschnitt		3,77			3,12			3,46		
Notendurchschnitt bestandener Leistungen		3,16			2,61			2,87		

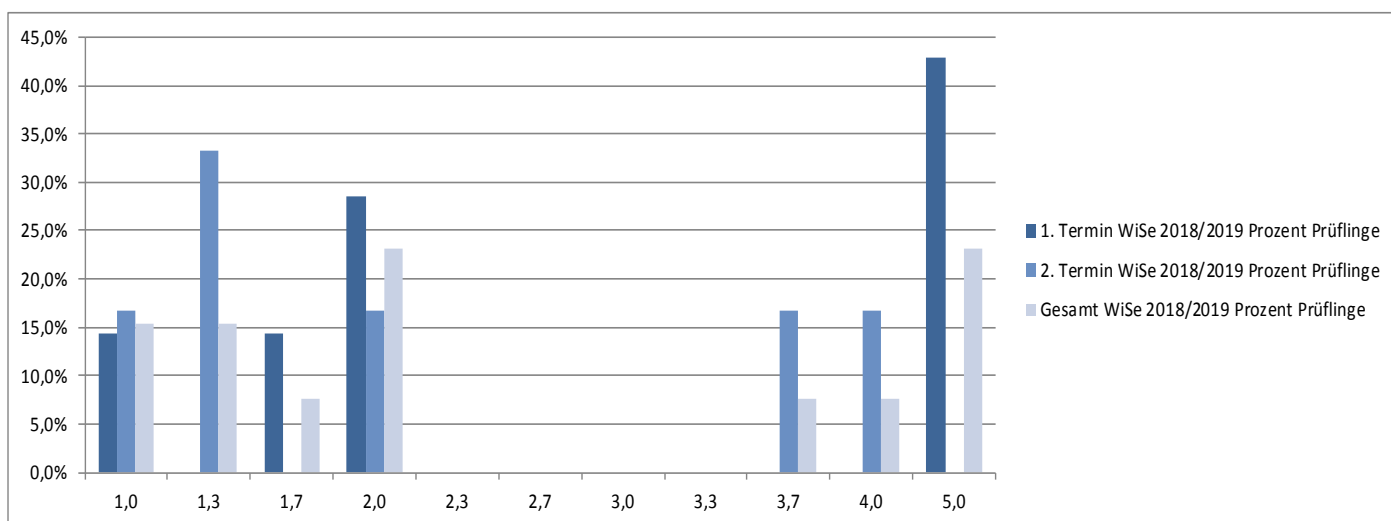




Master

Personnel Economics

Prüfungsnummer 332223014		Prüfungstermin WiSe 18/19								
		1. Termin			2. Termin			Gesamt		
		Anzahl	Prozent Prüflinge	Kumuliert %	Anzahl	Prozent Prüflinge	Kumuliert %	Anzahl	Prozent Prüflinge	Kumuliert %
sehr gut	1,0	1	14,3%	14,3%	1	16,7%	16,7%	2	15,4%	15,4%
	1,3	0	0,0%	14,3%	2	33,3%	50,0%	2	15,4%	30,8%
gut	1,7	1	14,3%	28,6%	0	0,0%	50,0%	1	7,7%	38,5%
	2,0	2	28,6%	57,1%	1	16,7%	66,7%	3	23,1%	61,5%
	2,3	0	0,0%	57,1%	0	0,0%	66,7%	0	0,0%	61,5%
befriedigend	2,7	0	0,0%	57,1%	0	0,0%	66,7%	0	0,0%	61,5%
	3,0	0	0,0%	57,1%	0	0,0%	66,7%	0	0,0%	61,5%
	3,3	0	0,0%	57,1%	0	0,0%	66,7%	0	0,0%	61,5%
ausreichend	3,7	0	0,0%	57,1%	1	16,7%	83,3%	1	7,7%	69,2%
	4,0	0	0,0%	57,1%	1	16,7%	100,0%	1	7,7%	76,9%
nicht ausreichend	5,0	3	42,9%	100,0%	0	0,0%	100,0%	3	23,1%	100,0%
	Gesamt	7			6			13		
bestanden (BE)		4			6			10		
nicht bestanden (NB)		3			0			3		
endgültig n. best. (EN)		0			0			0		
Notendurchschnitt		3,10			2,22			2,69		
Notendurchschnitt bestandener Leistungen		1,68			2,22			2,00		

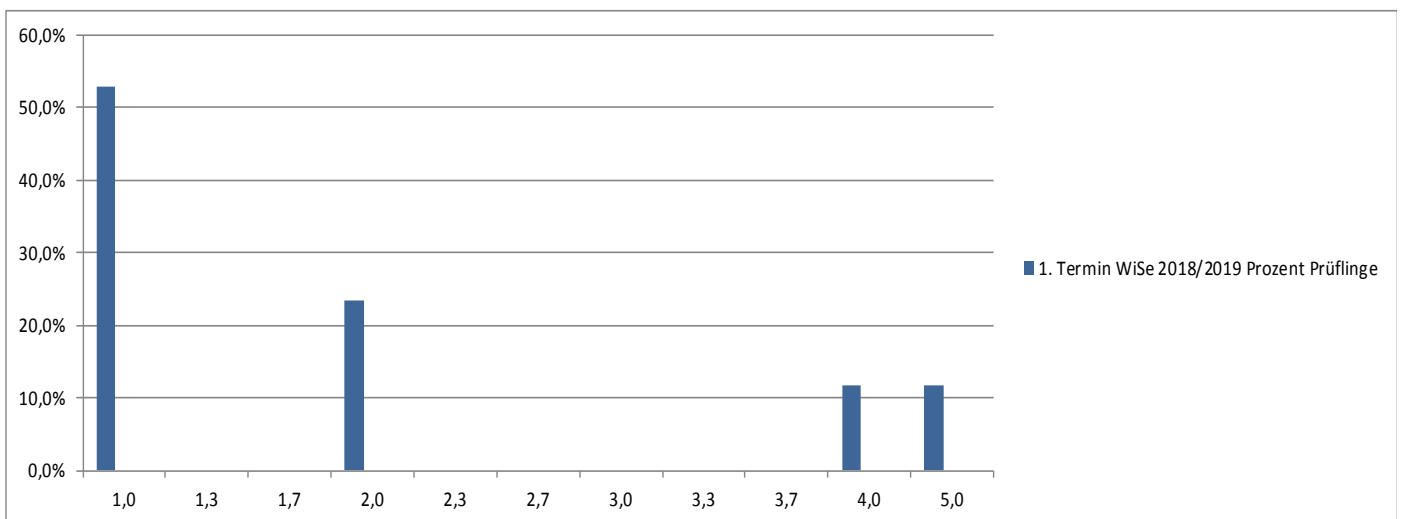




Master

Research Module in Econometrics and Statistics

Prüfungsnummer 332225050		Prüfungstermin WiSe 18/19								
		1. Termin			2. Termin			Gesamt		
		Anzahl	Prozent Prüflinge	Kumuliert %	Anzahl Prüflinge	Prozent Prüflinge	Kumuliert %	Anzahl Prüflinge	Prozent Prüflinge	Kumuliert %
sehr gut	1,0	9	52,9%	52,9%	Es gibt nur einen Prüfungstermin.					
	1,3	0	0,0%	52,9%						
gut	1,7	0	0,0%	52,9%						
	2,0	4	23,5%	76,5%						
	2,3	0	0,0%	76,5%						
befriedigend	2,7	0	0,0%	76,5%						
	3,0	0	0,0%	76,5%						
	3,3	0	0,0%	76,5%						
ausreichend	3,7	0	0,0%	76,5%						
	4,0	2	11,8%	88,2%						
nicht ausreichend	5,0	2	11,8%	100,0%						
	Gesamt	17								
bestanden (BE)		15								
nicht bestanden (NB)		2								
endgültig n. best. (EN)		0								
Notendurchschnitt		2,06								
Notendurchschnitt bestandener Leistungen		1,67								

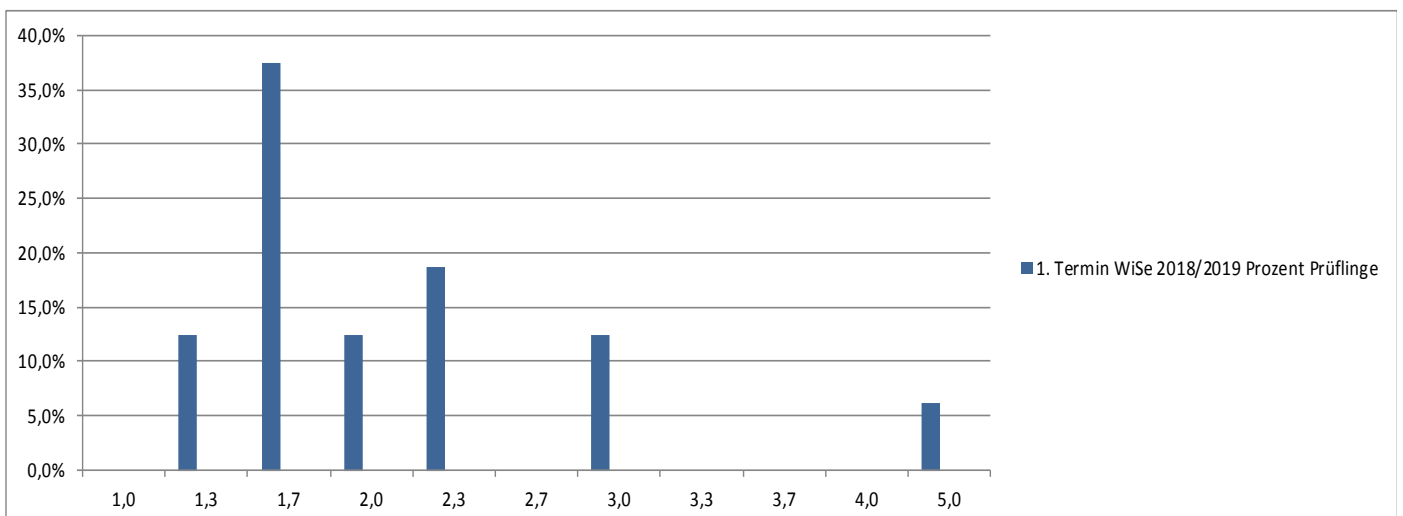




Master

Research Module in Financial Economics

Prüfungsnummer 332224050		Prüfungstermin WiSe 18/19								
		1. Termin			2. Termin			Gesamt		
		Anzahl	Prozent Prüflinge	Kumuliert %	Anzahl Prüflinge	Prozent Prüflinge	Kumuliert %	Anzahl Prüflinge	Prozent Prüflinge	Kumuliert %
sehr gut	1,0	0	0,0%	0,0%	Es gibt nur einen Prüfungstermin.					
	1,3	2	12,5%	12,5%						
gut	1,7	6	37,5%	50,0%						
	2,0	2	12,5%	62,5%						
	2,3	3	18,8%	81,3%						
befriedigend	2,7	0	0,0%	81,3%						
	3,0	2	12,5%	93,8%						
	3,3	0	0,0%	93,8%						
ausreichend	3,7	0	0,0%	93,8%						
	4,0	0	0,0%	93,8%						
nicht ausreichend	5,0	1	6,3%	100,0%						
	Gesamt	16								
bestanden (BE)		15								
nicht bestanden (NB)		1								
endgültig n. best. (EN)		0								
Notendurchschnitt		2,17								
Notendurchschnitt bestandener Leistungen		1,98								

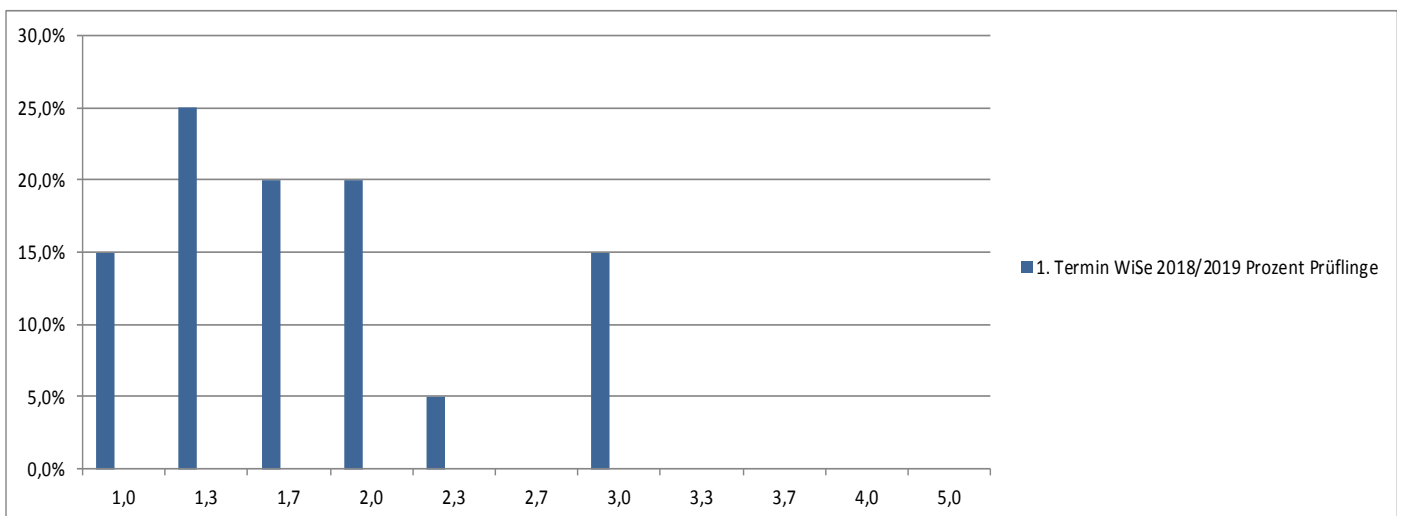




Master

Research Module in Macroeconomics and Public Economics

Prüfungsnummer 332222050		Prüfungstermin WiSe 18/19								
		1. Termin			2. Termin			Gesamt		
		Anzahl	Prozent Prüflinge	Kumuliert %	Anzahl Prüflinge	Prozent Prüflinge	Kumuliert %	Anzahl Prüflinge	Prozent Prüflinge	Kumuliert %
sehr gut	1,0	3	15,0%	15,0%	Es gibt nur einen Prüfungstermin.					
	1,3	5	25,0%	40,0%						
gut	1,7	4	20,0%	60,0%						
	2,0	4	20,0%	80,0%						
	2,3	1	5,0%	85,0%						
befriedigend	2,7	0	0,0%	85,0%						
	3,0	3	15,0%	100,0%						
	3,3	0	0,0%	100,0%						
ausreichend	3,7	0	0,0%	100,0%						
	4,0	0	0,0%	100,0%						
nicht ausreichend	5,0	0	0,0%	100,0%						
	Gesamt	20								
bestanden (BE)		20								
nicht bestanden (NB)		0								
endgültig n. best. (EN)										
Notendurchschnitt		1,78								
Notendurchschnitt bestandener Leistungen		1,78								

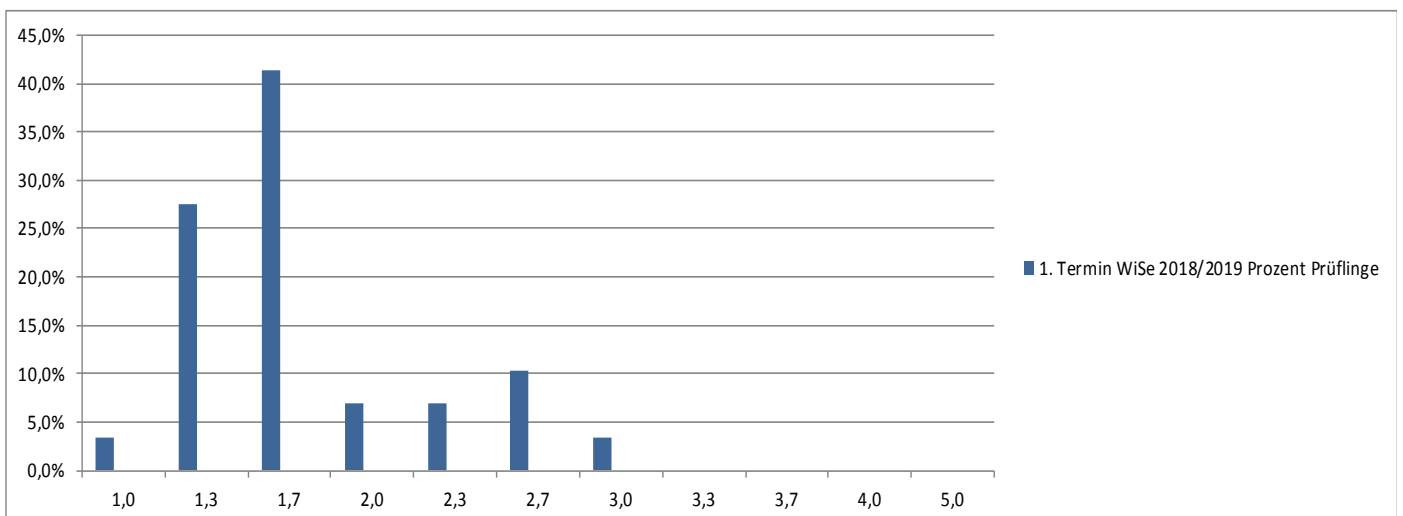




Master

Research Module in Management and Applied Microeconomics

Prüfungsnummer 332223050		Prüfungstermin WiSe 18/19								
		1. Termin			2. Termin			Gesamt		
		Anzahl	Prozent Prüflinge	Kumuliert %	Anzahl Prüflinge	Prozent Prüflinge	Kumuliert %	Anzahl Prüflinge	Prozent Prüflinge	Kumuliert %
sehr gut	1,0	1	3,4%	3,4%	Es gibt nur einen Prüfungstermin.					
	1,3	8	27,6%	31,0%						
gut	1,7	12	41,4%	72,4%						
	2,0	2	6,9%	79,3%						
	2,3	2	6,9%	86,2%						
befriedigend	2,7	3	10,3%	96,6%						
	3,0	1	3,4%	100,0%						
	3,3	0	0,0%	100,0%						
ausreichend	3,7	0	0,0%	100,0%						
	4,0	0	0,0%	100,0%						
nicht ausreichend	5,0	0	0,0%	100,0%						
	Gesamt	29								
bestanden (BE)		29								
nicht bestanden (NB)		0								
endgültig n. best. (EN)										
Notendurchschnitt		1,78								
Notendurchschnitt bestandener Leistungen		1,78								

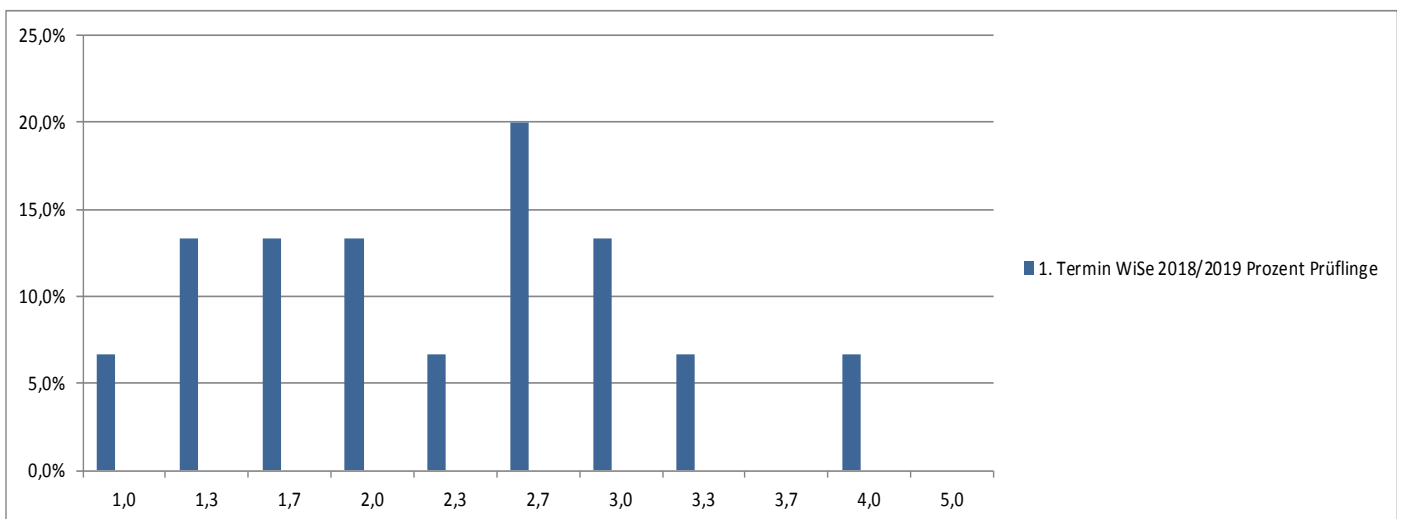




Master

Research Module in Microeconomic Theory

Prüfungsnummer 332221050		Prüfungstermin WiSe 18/19								
		1. Termin			2. Termin			Gesamt		
		Anzahl	Prozent Prüflinge	Kumuliert %	Anzahl Prüflinge	Prozent Prüflinge	Kumuliert %	Anzahl Prüflinge	Prozent Prüflinge	Kumuliert %
sehr gut	1,0	1	6,7%	6,7%	Es gibt nur einen Prüfungstermin.					
	1,3	2	13,3%	20,0%						
gut	1,7	2	13,3%	33,3%						
	2,0	2	13,3%	46,7%						
	2,3	1	6,7%	53,3%						
befriedigend	2,7	3	20,0%	73,3%						
	3,0	2	13,3%	86,7%						
	3,3	1	6,7%	93,3%						
ausreichend	3,7	0	0,0%	93,3%						
	4,0	1	6,7%	100,0%						
nicht ausreichend	5,0	0	0,0%	100,0%						
	Gesamt	15								
bestanden (BE)		15								
nicht bestanden (NB)		0								
endgültig n. best. (EN)		0								
Notendurchschnitt		2,31								
Notendurchschnitt bestandener Leistungen		2,31								



Modultitel in alphabetischer Reihenfolge

A		M	
Auktionen und Märkte	4	Macroeconomics	33
Außenwirtschaft/International Economics	5	Macroeconomics (Ph.D.)	34
C		Makroökonomik A	14
Computergestützte statistische Analyse/Computer-aided Statistical Analysis	6	Managerial Accounting	35
Corporate Finance	23	Mathematics for Economists	36
E		Mathematics for Economists (Ph.D.)	37
Econometric Theory	24	Mathematische Methoden für Wirtschaftswissenschaftler A	17
Econometrics	25	Mechanism Design and Social Choice	38
Econometrics (Ph.D.)	26	Microeconomics	39
Economics and Psychology	27	Microeconomics (Ph.D.)	40
Effectice Programming Practices for Economists	28	Mikroökonomik B	16
Empirical Corporate Finance	7	Multivariate Statistik	17
F		O	
Finance	29	Ökonometrie	18
G		P	
Geldtheorie und Geldpolitik	8	Personnel Economics	41
Growth and Development Economics	30	R	
Grundzüge der BWL: Einführung in die Theorie der Unternehmung	9	Research Module in Econometrics and Statistics	42
Grundzüge der Statistik A	10	Research Module in Financial Economics	43
Grundzüge der Volkswirtschaftslehre (PO 2016)	11	Research Module in Macroeconomics and Public Economics	44
I		Research Module in Management and Applied Microeconomics	45
Industrial Organization	31	Research Module in Microeconomic Theory	46
Information and Dynamic Incentives	32	S	
Internationale Bankleistungen	12	Spieltheorie / Introduction to Game Theory	19
K			
Kostenmanagement und Kostenrechnung	13		

Modultitel in alphabetischer Reihenfolge

U

Unternehmensbilanzen und Unternehmensbewertung 20

V

Vertragstheorie 21

W

Wissenschaftliches Arbeiten 22