

# Notenstatistik

## **B.Sc. Volkswirtschaftslehre M.Sc. Economics**

**Sommersemester 2019**

erstellt durch:

**Studienmanagement Wirtschaftswissenschaften**

Ansprechpartner: Vera Häckel

Bonn, den 29.01.2020

# Inhaltsverzeichnis

Prüfungsnummer	Modultitel	Seite
<b>B. Sc. Volkswirtschaftslehre</b>		
333 221 025	<b>Anreize und ökonomische Institutionen</b>	4
333 221 023	<b>Applied Microeconometrics</b>	5
333 221 011	<b>Arbeitsmärkte und Bevölkerungsökonomik</b>	6
333 222 002	<b>Bankmanagement</b>	7
333 221 026	<b>Collective Choice</b>	8
333 221 016	<b>Experimentelle Wirtschaftsforschung</b>	9
333 210 013	<b>Finanzmärkte und -institutionen</b>	10
333 210 004	<b>Grundzüge der BWL: Investition und Finanzierung</b>	11
333 210 006	<b>Grundzüge der Statistik B</b>	12
333 210 000	<b>Grundzüge der Volkswirtschaftslehre</b>	13
333 221 007	<b>Industrieökonomik</b>	14
333 221 024	<b>Informationsökonomie</b>	15
333 222 007	<b>Internationale Rechnungslegung nach IFRS</b>	16
333 210 012	<b>Makroökonomik B</b>	17
333 210 007	<b>Mathematische Methoden für Wirtschaftswissenschaftler A</b>	18
333 210 014	<b>Mathematische Methoden für Wirtschaftswissenschaftler B</b>	19
333 210 009	<b>Mikroökonomik A</b>	20
333 223 006	<b>Nichtparametrische Statistik</b>	21
333 222 004	<b>Personalökonomik</b>	22
333 222 006	<b>Unternehmensplanung</b>	23
333 221 020	<b>Verhaltensökonomik</b>	24
333 221 019	<b>Wirtschaftsgeschichte</b>	25
333 210 050	<b>Wissenschaftliches Arbeiten</b>	26
333 223 004	<b>Zeitreihenanalyse</b>	27

**Tipp:** Durch einen Klick auf  gelangen Sie zurück zum Inhaltsverzeichnis

Anmerkung zu den Statistiken:

Aufgrund von Rundungsdifferenzen ist es möglich, dass in der Summierung der Einzelpositionen Unterschiede zu den angegebenen Summen auftreten und aus diesem Grund auch Prozentsätze nicht die genaue Entwicklung der absoluten Zahlen widerspiegeln.

# Inhaltsverzeichnis

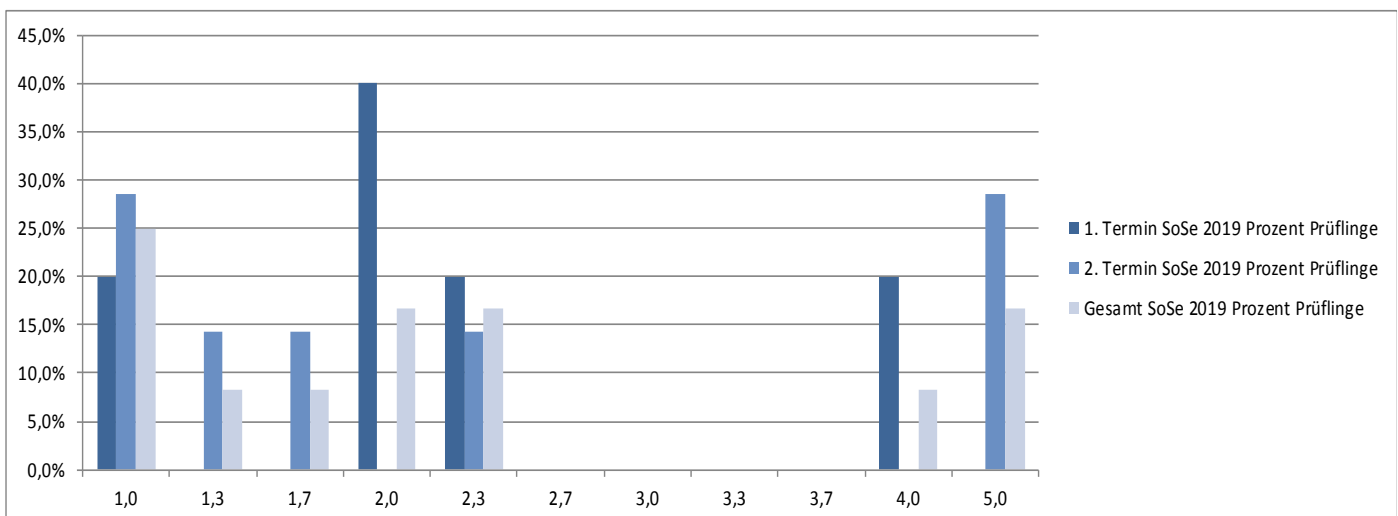
Prüfungsnummer	Modultitel	Seite
<b>M. Sc. Economics</b>		
332 224 029	<b>Banking and Securitization</b>	28
332 223 019	<b>Behavioral Economics</b>	29
332 225 033	<b>Computational Statistics</b>	30
332 222 007	<b>Dynamic Macroeconomics</b>	31
332 225 036	<b>Econometrics II</b>	32
332 221 008	<b>Economics of Contracts and Information</b>	33
332 224 030	<b>Empirical Banking and Finance</b>	34
332 221 003	<b>Game Theory</b>	35
332 222 020	<b>Growth and Development Economics</b>	36
332 223 018	<b>Institutional Economics</b>	37
332 222 010	<b>International Economics</b>	38
332 223 027	<b>Labor Economics</b>	39
332 222 018	<b>Macroeconomics II</b>	40
332 225 027	<b>Microeconometrics</b>	41
332 221 010	<b>Microeconomics II</b>	42
332 225 032	<b>Probability Theory</b>	43
332 222 019	<b>Public Economics</b>	44
332 225 031	<b>Time Series Econometrics</b>	45

**Tipp:** Durch einen Klick auf  gelangen Sie zurück zum Inhaltsverzeichnis

# Bachelor

## Anreize und ökonomische Institutionen

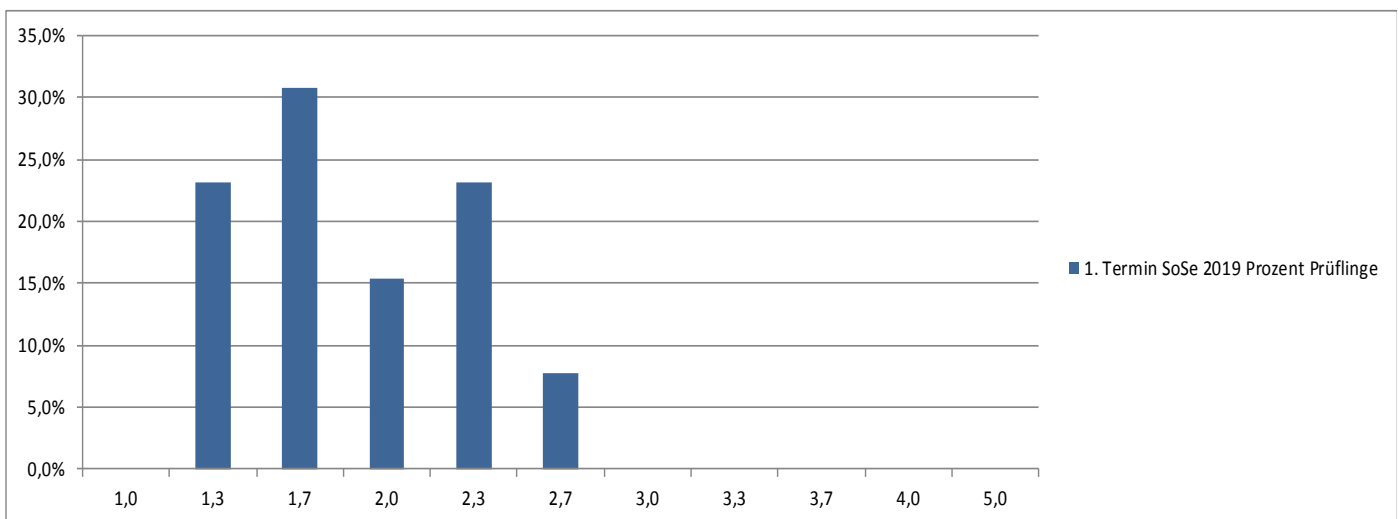
Prüfungsnummer 333221025		Prüfungstermin SoSe 19								
		1. Termin			2. Termin			Gesamt		
		Anzahl	Prozent Prüflinge	Kumuliert %	Anzahl	Prozent Prüflinge	Kumuliert %	Anzahl	Prozent Prüflinge	Kumuliert %
sehr gut	1,0	1	20,0%	20,0%	2	28,6%	28,6%	3	25,0%	25,0%
	1,3	0	0,0%	20,0%	1	14,3%	42,9%	1	8,3%	33,3%
gut	1,7	0	0,0%	20,0%	1	14,3%	57,1%	1	8,3%	41,7%
	2,0	2	40,0%	60,0%	0	0,0%	57,1%	2	16,7%	58,3%
	2,3	1	20,0%	80,0%	1	14,3%	71,4%	2	16,7%	75,0%
befriedigend	2,7	0	0,0%	80,0%	0	0,0%	71,4%	0	0,0%	75,0%
	3,0	0	0,0%	80,0%	0	0,0%	71,4%	0	0,0%	75,0%
	3,3	0	0,0%	80,0%	0	0,0%	71,4%	0	0,0%	75,0%
ausreichend	3,7	0	0,0%	80,0%	0	0,0%	71,4%	0	0,0%	75,0%
	4,0	1	20,0%	100,0%	0	0,0%	71,4%	1	8,3%	83,3%
nicht ausreichend	5,0	0	0,0%	100,0%	2	28,6%	100,0%	2	16,7%	100,0%
	<b>Gesamt</b>	<b>5</b>	<b>100,0%</b>		<b>7</b>	<b>100,0%</b>		<b>12</b>	<b>100,0%</b>	
<b>bestanden (BE)</b>		5			5			10		
<b>nicht bestanden (NB)</b>		0			2			2		
<b>endgültig n. best. (EN)</b>		0			0			0		
<b>Notendurchschnitt</b>		2,26			2,47			2,38		
<b>Notendurchschnitt bestandener Leistungen</b>		2,26			1,46			1,86		



# Bachelor

## Applied Microeconometrics

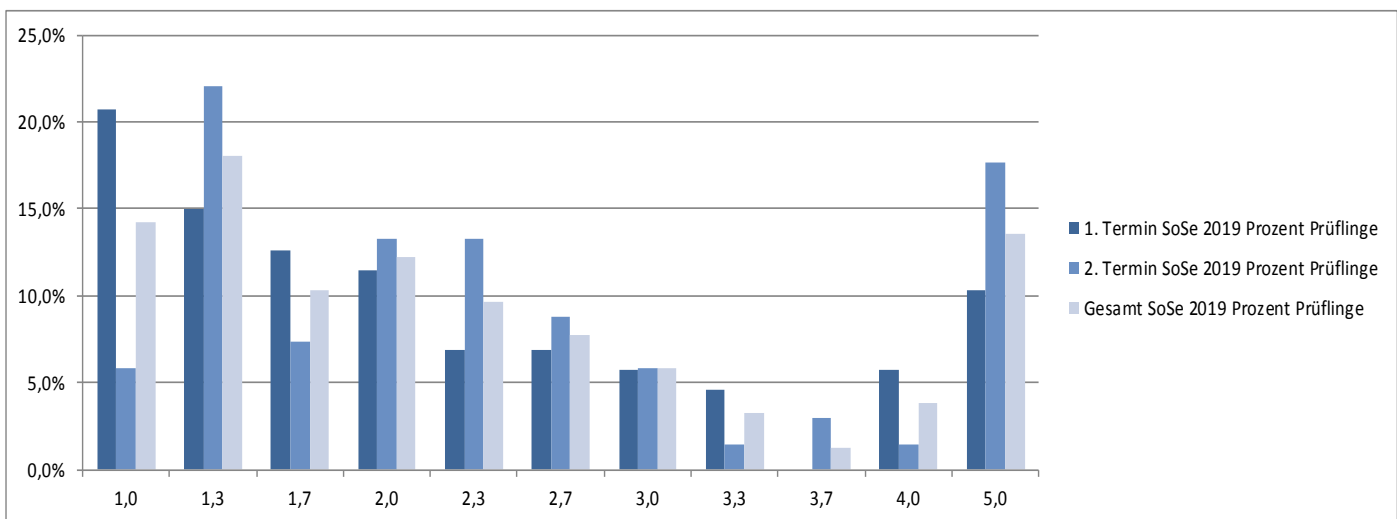
Prüfungsnummer 333221023		Prüfungstermin SoSe 19								
		1. Termin			2. Termin			Gesamt		
		Anzahl	Prozent Prüflinge	Kumuliert %	Anzahl	Prozent Prüflinge	Kumuliert %	Anzahl	Prozent Prüflinge	Kumuliert %
sehr gut	1,0	0	0,0%	0,0%	Es gab keine Anmeldungen zum 2. Prüfungstermin.					
	1,3	3	23,1%	23,1%						
gut	1,7	4	30,8%	53,8%						
	2,0	2	15,4%	69,2%						
befriedigend	2,3	3	23,1%	92,3%						
	2,7	1	7,7%	100,0%						
ausreichend	3,0	0	0,0%	100,0%						
	3,3	0	0,0%	100,0%						
nicht ausreichend	3,7	0	0,0%	100,0%						
	4,0	0	0,0%	100,0%						
Gesamt	5,0	0	0,0%	100,0%						
	Gesamt	13	100,0%							
bestanden (BE)		13								
nicht bestanden (NB)		0								
endgültig n. best. (EN)		0								
Notendurchschnitt		1,87								
Notendurchschnitt bestandener Leistungen		1,87								



# Bachelor

## Arbeitsmärkte und Bevölkerungsökonomik

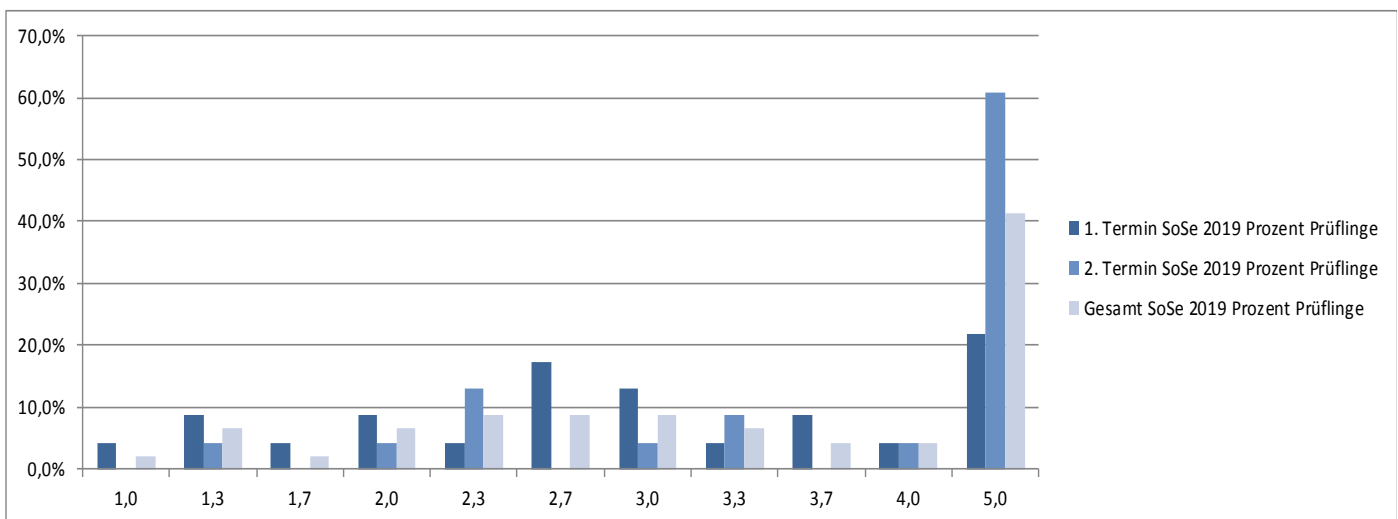
Prüfungsnummer 333221011		Prüfungstermin SoSe 19								
		1. Termin			2. Termin			Gesamt		
		Anzahl	Prozent Prüflinge	Kumuliert %	Anzahl	Prozent Prüflinge	Kumuliert %	Anzahl	Prozent Prüflinge	Kumuliert %
sehr gut	1,0	18	20,7%	20,7%	4	5,9%	5,9%	22	14,2%	14,2%
	1,3	13	14,9%	35,6%	15	22,1%	27,9%	28	18,1%	32,3%
gut	1,7	11	12,6%	48,3%	5	7,4%	35,3%	16	10,3%	42,6%
	2,0	10	11,5%	59,8%	9	13,2%	48,5%	19	12,3%	54,8%
	2,3	6	6,9%	66,7%	9	13,2%	61,8%	15	9,7%	64,5%
befriedigend	2,7	6	6,9%	73,6%	6	8,8%	70,6%	12	7,7%	72,3%
	3,0	5	5,7%	79,3%	4	5,9%	76,5%	9	5,8%	78,1%
	3,3	4	4,6%	83,9%	1	1,5%	77,9%	5	3,2%	81,3%
ausreichend	3,7	0	0,0%	83,9%	2	2,9%	80,9%	2	1,3%	82,6%
	4,0	5	5,7%	89,7%	1	1,5%	82,4%	6	3,9%	86,5%
nicht ausreichend	5,0	9	10,3%	100,0%	12	17,6%	100,0%	21	13,5%	100,0%
	Gesamt	87	100,0%		68	100,0%		155	100,0%	
bestanden (BE)		78			56			134		
nicht bestanden (NB)		9			12			21		
endgültig n. best. (EN)		0			0			0		
Notendurchschnitt		2,26			2,55			2,39		
Notendurchschnitt bestandener Leistungen		1,95			2,03			1,98		



# Bachelor

## Bankmanagement

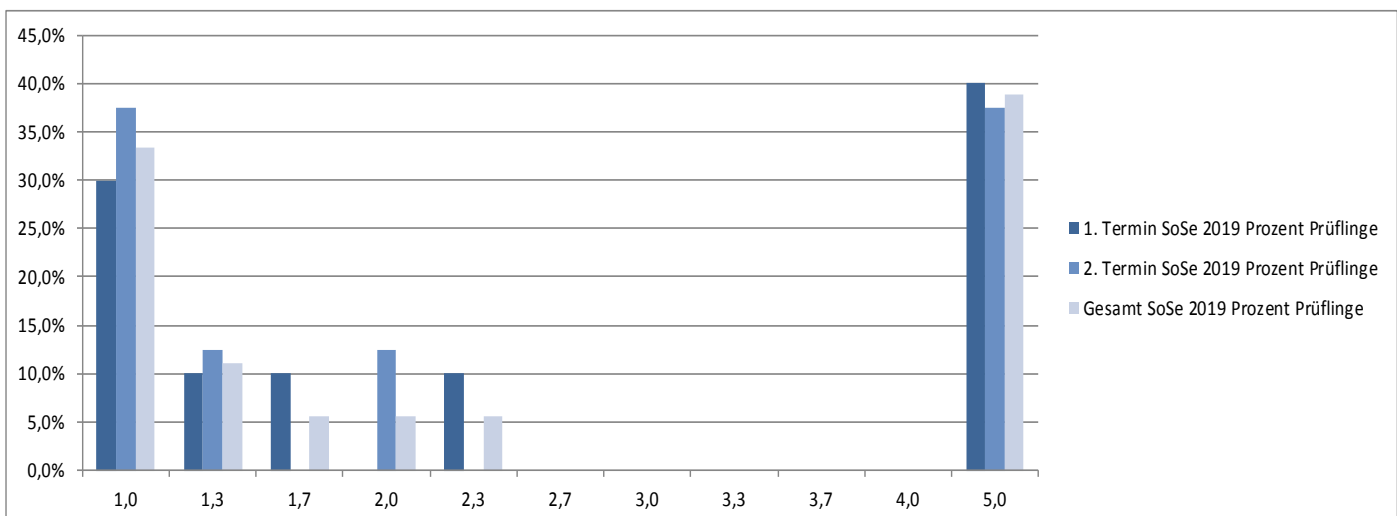
Prüfungsnummer 333222002		Prüfungstermin SoSe 19								
		1. Termin			2. Termin			Gesamt		
		Anzahl	Prozent Prüflinge	Kumuliert %	Anzahl	Prozent Prüflinge	Kumuliert %	Anzahl	Prozent Prüflinge	Kumuliert %
sehr gut	1,0	1	4,3%	4,3%	0	0,0%	0,0%	1	2,2%	2,2%
	1,3	2	8,7%	13,0%	1	4,3%	4,3%	3	6,5%	8,7%
gut	1,7	1	4,3%	17,4%	0	0,0%	4,3%	1	2,2%	10,9%
	2,0	2	8,7%	26,1%	1	4,3%	8,7%	3	6,5%	17,4%
	2,3	1	4,3%	30,4%	3	13,0%	21,7%	4	8,7%	26,1%
befriedigend	2,7	4	17,4%	47,8%	0	0,0%	21,7%	4	8,7%	34,8%
	3,0	3	13,0%	60,9%	1	4,3%	26,1%	4	8,7%	43,5%
	3,3	1	4,3%	65,2%	2	8,7%	34,8%	3	6,5%	50,0%
ausreichend	3,7	2	8,7%	73,9%	0	0,0%	34,8%	2	4,3%	54,3%
	4,0	1	4,3%	78,3%	1	4,3%	39,1%	2	4,3%	58,7%
nicht ausreichend	5,0	5	21,7%	100,0%	14	60,9%	100,0%	19	41,3%	100,0%
	<b>Gesamt</b>	<b>23</b>	<b>100,0%</b>		<b>23</b>	<b>100,0%</b>		<b>46</b>	<b>100,0%</b>	
<b>bestanden (BE)</b>		18			9			27		
<b>nicht bestanden (NB)</b>		5			14			19		
<b>endgültig n. best. (EN)</b>		0			0			0		
<b>Notendurchschnitt</b>		3,09			4,08			3,58		
<b>Notendurchschnitt bestandener Leistungen</b>		2,56			2,64			2,59		



# Bachelor

## Collective Choice

Prüfungsnummer 333221026		Prüfungstermin SoSe 19								
		1. Termin			2. Termin			Gesamt		
		Anzahl	Prozent Prüflinge	Kumuliert %	Anzahl	Prozent Prüflinge	Kumuliert %	Anzahl	Prozent Prüflinge	Kumuliert %
sehr gut	1,0	3	30,0%	30,0%	3	37,5%	37,5%	6	33,3%	33,3%
	1,3	1	10,0%	40,0%	1	12,5%	50,0%	2	11,1%	44,4%
gut	1,7	1	10,0%	50,0%	0	0,0%	50,0%	1	5,6%	50,0%
	2,0	0	0,0%	50,0%	1	12,5%	62,5%	1	5,6%	55,6%
	2,3	1	10,0%	60,0%	0	0,0%	62,5%	1	5,6%	61,1%
befriedigend	2,7	0	0,0%	60,0%	0	0,0%	62,5%	0	0,0%	61,1%
	3,0	0	0,0%	60,0%	0	0,0%	62,5%	0	0,0%	61,1%
	3,3	0	0,0%	60,0%	0	0,0%	62,5%	0	0,0%	61,1%
ausreichend	3,7	0	0,0%	60,0%	0	0,0%	62,5%	0	0,0%	61,1%
	4,0	0	0,0%	60,0%	0	0,0%	62,5%	0	0,0%	61,1%
nicht ausreichend	5,0	4	40,0%	100,0%	3	37,5%	100,0%	7	38,9%	100,0%
	<b>Gesamt</b>	10	100,0%		8	100,0%		18	100,0%	
<b>bestanden (BE)</b>		6			5			11		
<b>nicht bestanden (NB)</b>		4			3			7		
<b>endgültig n. best. (EN)</b>		0			1			1		
<b>Notendurchschnitt</b>		2,83			2,66			2,76		
<b>Notendurchschnitt bestandener Leistungen</b>		1,38			1,26			1,33		

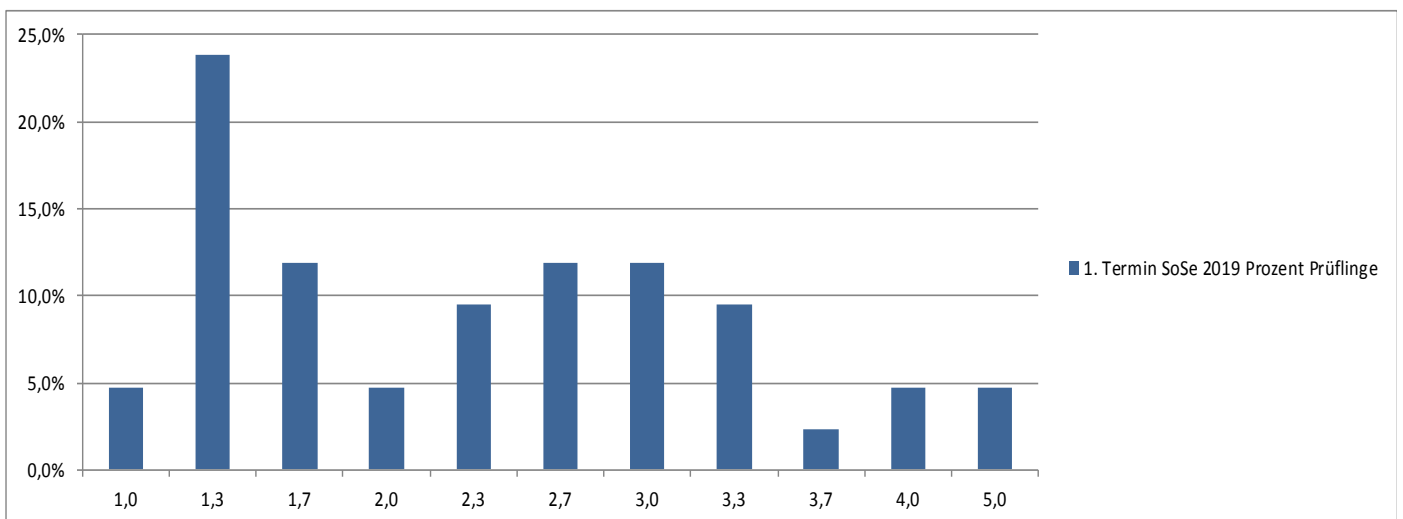




# Bachelor

## Experimentelle Wirtschaftsforschung

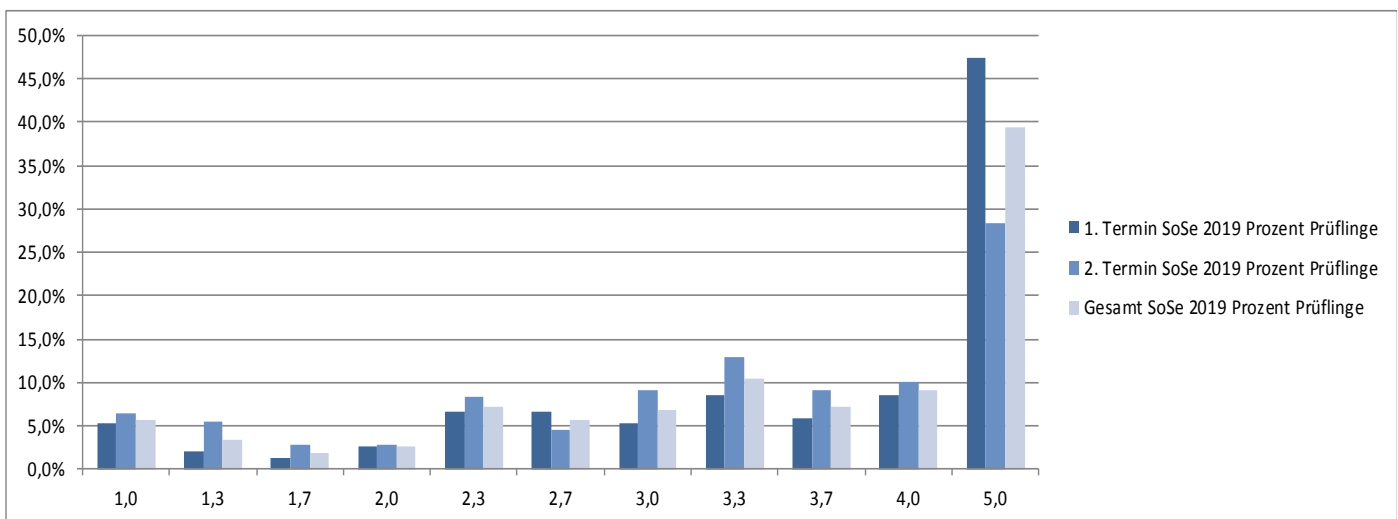
Prüfungsnummer 333221016		Prüfungstermin SoSe 16								
		1. Termin			2. Termin			Gesamt		
		Anzahl	Prozent Prüflinge	Kumuliert %	Anzahl Prüflinge	Prozent Prüflinge	Kumuliert %	Anzahl Prüflinge	Prozent Prüflinge	Kumuliert %
sehr gut	1,0	2	4,8%	4,8%	Es gab im Sommersemester 2019 nur einen Prüfungstermin aufgrund der gewählten Prüfungsform (Prüfungsform: Hausarbeit).					
	1,3	10	23,8%	28,6%						
gut	1,7	5	11,9%	40,5%						
	2,0	2	4,8%	45,2%						
befriedigend	2,3	4	9,5%	54,8%						
	2,7	5	11,9%	66,7%						
ausreichend	3,0	5	11,9%	78,6%						
	3,3	4	9,5%	88,1%						
nicht ausreichend	3,7	1	2,4%	90,5%						
	4,0	2	4,8%	95,2%						
	5,0	2	4,8%	100,0%						
<b>bestanden (BE)</b>		40								
<b>nicht bestanden (NB)</b>		2								
<b>endgültig n. best. (EN)</b>		0								
<b>Notendurchschnitt</b>		2,38								
<b>Notendurchschnitt bestandener Leistungen</b>		2,25								



# Bachelor

## Finanzmärkte und -institutionen

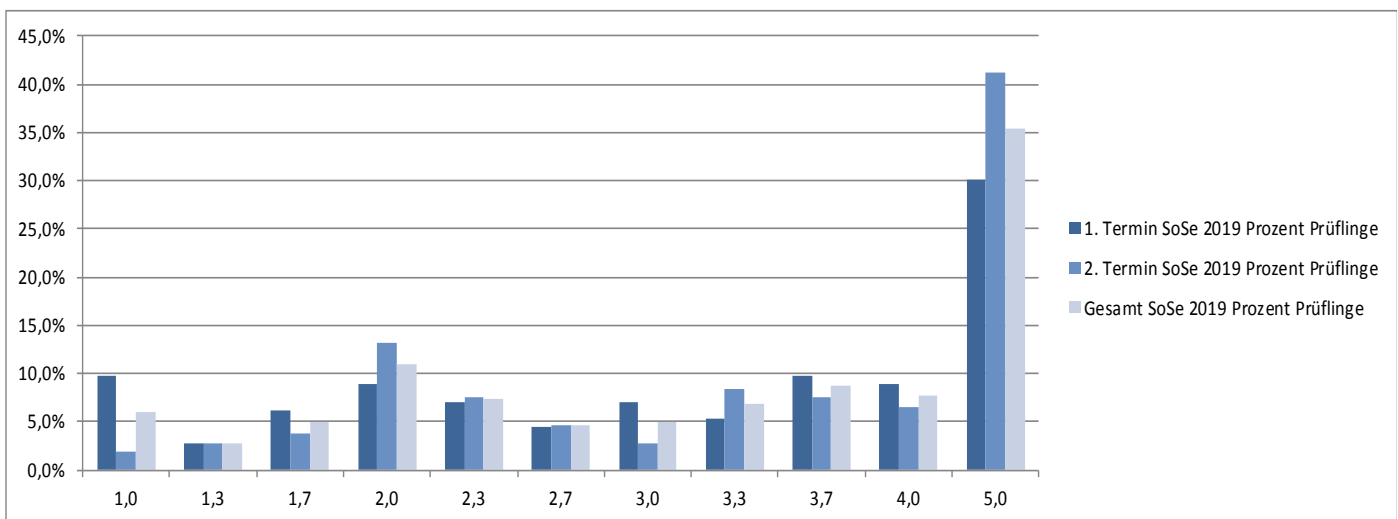
Prüfungsnummer 333210013		Prüfungstermin SoSe 19								
		1. Termin			2. Termin			Gesamt		
		Anzahl	Prozent Prüflinge	Kumuliert %	Anzahl	Prozent Prüflinge	Kumuliert %	Anzahl	Prozent Prüflinge	Kumuliert %
sehr gut	1,0	8	5,3%	5,3%	7	6,4%	6,4%	15	5,7%	5,7%
	1,3	3	2,0%	7,2%	6	5,5%	11,9%	9	3,4%	9,2%
gut	1,7	2	1,3%	8,6%	3	2,8%	14,7%	5	1,9%	11,1%
	2,0	4	2,6%	11,2%	3	2,8%	17,4%	7	2,7%	13,8%
	2,3	10	6,6%	17,8%	9	8,3%	25,7%	19	7,3%	21,1%
befriedigend	2,7	10	6,6%	24,3%	5	4,6%	30,3%	15	5,7%	26,8%
	3,0	8	5,3%	29,6%	10	9,2%	39,4%	18	6,9%	33,7%
	3,3	13	8,6%	38,2%	14	12,8%	52,3%	27	10,3%	44,1%
ausreichend	3,7	9	5,9%	44,1%	10	9,2%	61,5%	19	7,3%	51,3%
	4,0	13	8,6%	52,6%	11	10,1%	71,6%	24	9,2%	60,5%
nicht ausreichend	5,0	72	47,4%	100,0%	31	28,4%	100,0%	103	39,5%	100,0%
	<b>Gesamt</b>	152	100,0%		109	100,0%		261	100,0%	
<b>bestanden (BE)</b>		80			78			158		
<b>nicht bestanden (NB)</b>		72			31			103		
<b>endgültig n. best. (EN)</b>		1			0			1		
<b>Notendurchschnitt</b>		3,85			3,42			3,67		
<b>Notendurchschnitt bestandener Leistungen</b>		2,82			2,79			2,80		



# Bachelor

## Grundzüge der BWL: Investition und Finanzierung

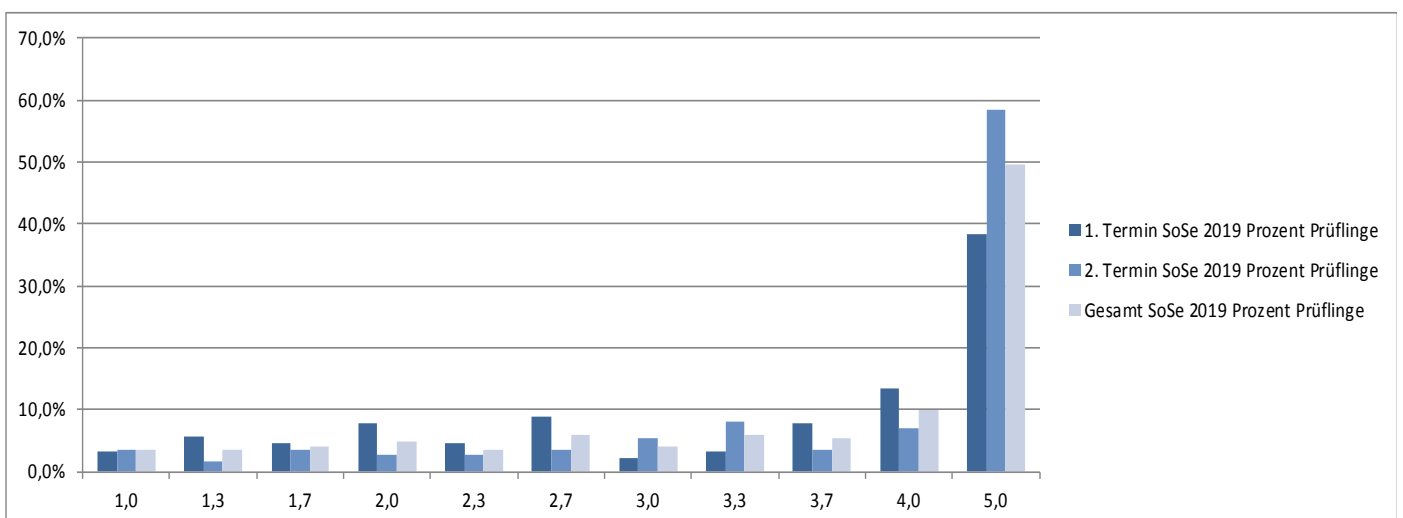
Prüfungsnummer 333210004		Prüfungstermin SoSe 19								
		1. Termin			2. Termin			Gesamt		
		Anzahl	Prozent Prüflinge	Kumuliert %	Anzahl	Prozent Prüflinge	Kumuliert %	Anzahl	Prozent Prüflinge	Kumuliert %
sehr gut	1,0	11	9,7%	9,7%	2	1,9%	1,9%	13	5,9%	5,9%
	1,3	3	2,7%	12,4%	3	2,8%	4,7%	6	2,7%	8,6%
gut	1,7	7	6,2%	18,6%	4	3,7%	8,4%	11	5,0%	13,6%
	2,0	10	8,8%	27,4%	14	13,1%	21,5%	24	10,9%	24,5%
	2,3	8	7,1%	34,5%	8	7,5%	29,0%	16	7,3%	31,8%
befriedigend	2,7	5	4,4%	38,9%	5	4,7%	33,6%	10	4,5%	36,4%
	3,0	8	7,1%	46,0%	3	2,8%	36,4%	11	5,0%	41,4%
	3,3	6	5,3%	51,3%	9	8,4%	44,9%	15	6,8%	48,2%
ausreichend	3,7	11	9,7%	61,1%	8	7,5%	52,3%	19	8,6%	56,8%
	4,0	10	8,8%	69,9%	7	6,5%	58,9%	17	7,7%	64,5%
nicht ausreichend	5,0	34	30,1%	100,0%	44	41,1%	100,0%	78	35,5%	100,0%
	<b>Gesamt</b>	<b>113</b>	<b>100,0%</b>		<b>107</b>	<b>100,0%</b>		<b>220</b>	<b>100,0%</b>	
<b>bestanden (BE)</b>		79			63			142		
<b>nicht bestanden (NB)</b>		34			44			78		
<b>endgültig n. best. (EN)</b>		0			0			0		
<b>Notendurchschnitt</b>		3,30			3,63			3,46		
<b>Notendurchschnitt bestandener Leistungen</b>		2,57			2,68			2,62		



# Bachelor

## Grundzüge der Statistik B

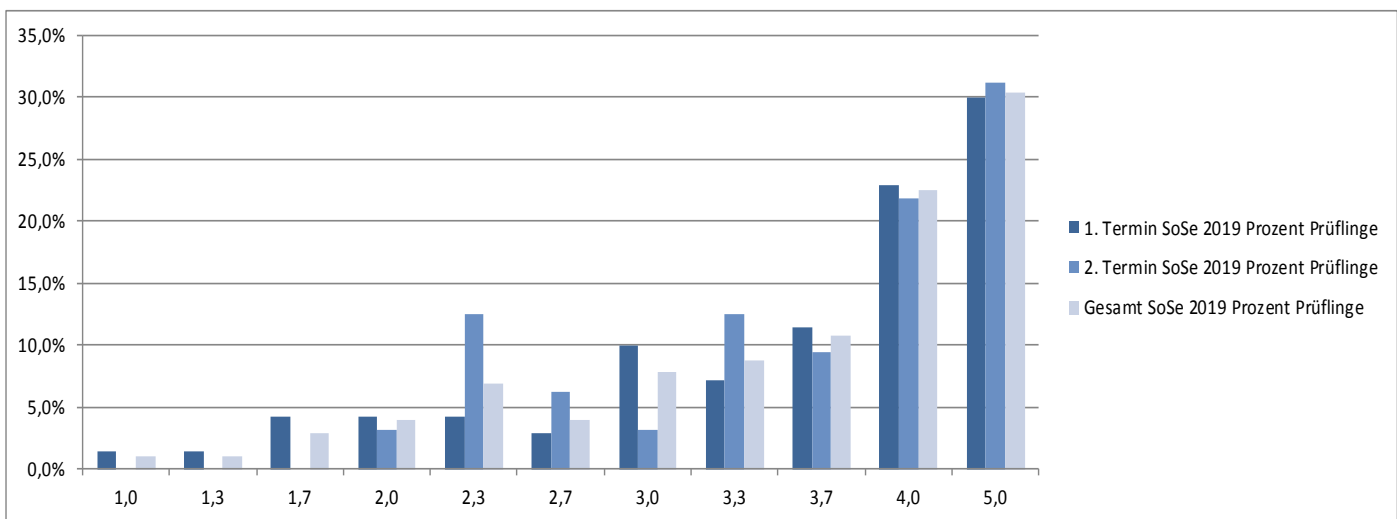
Prüfungsnummer 333210006		Prüfungstermin SoSe 19								
		1. Termin			2. Termin			Gesamt		
		Anzahl	Prozent Prüflinge	Kumuliert %	Anzahl	Prozent Prüflinge	Kumuliert %	Anzahl	Prozent Prüflinge	Kumuliert %
sehr gut	1,0	3	3,4%	3,4%	4	3,5%	3,5%	7	3,5%	3,5%
	1,3	5	5,6%	9,0%	2	1,8%	5,3%	7	3,5%	6,9%
gut	1,7	4	4,5%	13,5%	4	3,5%	8,8%	8	4,0%	10,9%
	2,0	7	7,9%	21,3%	3	2,7%	11,5%	10	5,0%	15,8%
	2,3	4	4,5%	25,8%	3	2,7%	14,2%	7	3,5%	19,3%
befriedigend	2,7	8	9,0%	34,8%	4	3,5%	17,7%	12	5,9%	25,2%
	3,0	2	2,2%	37,1%	6	5,3%	23,0%	8	4,0%	29,2%
	3,3	3	3,4%	40,4%	9	8,0%	31,0%	12	5,9%	35,1%
ausreichend	3,7	7	7,9%	48,3%	4	3,5%	34,5%	11	5,4%	40,6%
	4,0	12	13,5%	61,8%	8	7,1%	41,6%	20	9,9%	50,5%
nicht ausreichend	5,0	34	38,2%	100,0%	66	58,4%	100,0%	100	49,5%	100,0%
	Gesamt	89	100,0%		113	100,0%		202	100,0%	
bestanden (BE)		55			47			102		
nicht bestanden (NB)		34			66			100		
endgültig n. best. (EN)		0			2			2		
Notendurchschnitt		3,61			4,08			3,87		
Notendurchschnitt bestandener Leistungen		2,74			2,80			2,77		



# Bachelor

## Grundzüge der Volkswirtschaftslehre

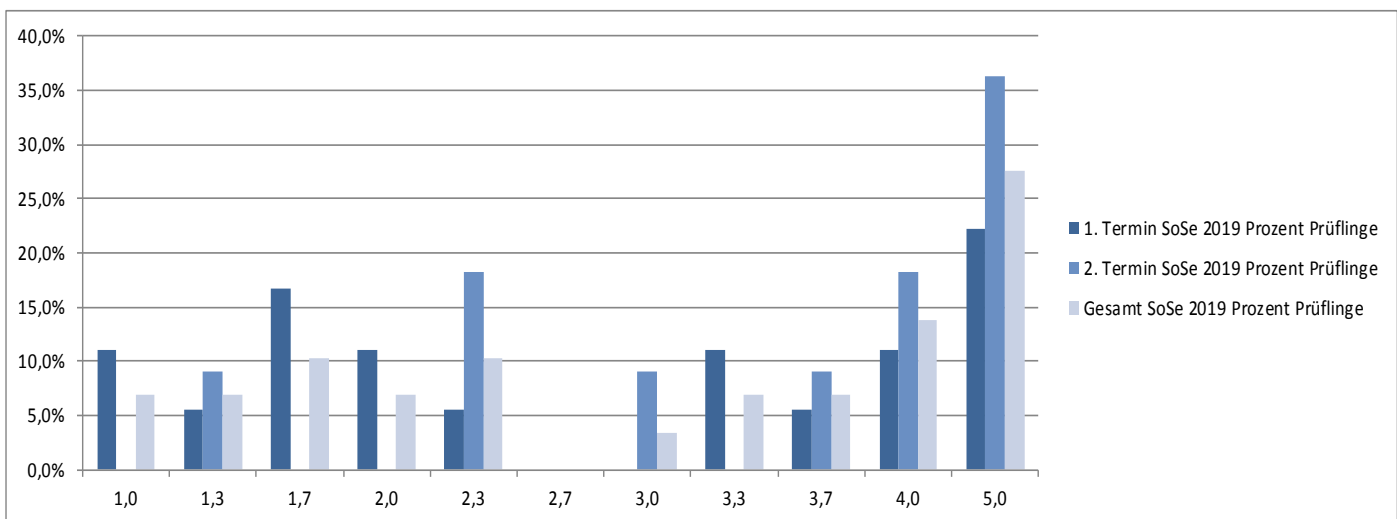
Prüfungsnummer 333210000		Prüfungstermin SoSe 19								
		1. Termin			2. Termin			Gesamt		
		Anzahl	Prozent Prüflinge	Kumuliert %	Anzahl	Prozent Prüflinge	Kumuliert %	Anzahl	Prozent Prüflinge	Kumuliert %
sehr gut	1,0	1	1,4%	1,4%	0	0,0%	0,0%	1	1,0%	1,0%
	1,3	1	1,4%	2,9%	0	0,0%	0,0%	1	1,0%	2,0%
gut	1,7	3	4,3%	7,1%	0	0,0%	0,0%	3	2,9%	4,9%
	2,0	3	4,3%	11,4%	1	3,1%	3,1%	4	3,9%	8,8%
	2,3	3	4,3%	15,7%	4	12,5%	15,6%	7	6,9%	15,7%
befriedigend	2,7	2	2,9%	18,6%	2	6,3%	21,9%	4	3,9%	19,6%
	3,0	7	10,0%	28,6%	1	3,1%	25,0%	8	7,8%	27,5%
	3,3	5	7,1%	35,7%	4	12,5%	37,5%	9	8,8%	36,3%
ausreichend	3,7	8	11,4%	47,1%	3	9,4%	46,9%	11	10,8%	47,1%
	4,0	16	22,9%	70,0%	7	21,9%	68,8%	23	22,5%	69,6%
nicht ausreichend	5,0	21	30,0%	100,0%	10	31,3%	100,0%	31	30,4%	100,0%
	<b>Gesamt</b>	<b>70</b>	<b>100,0%</b>		<b>32</b>	<b>100,0%</b>		<b>102</b>	<b>100,0%</b>	
<b>bestanden (BE)</b>		49			22			71		
<b>nicht bestanden (NB)</b>		21			10			31		
<b>endgültig n. best. (EN)</b>		0			0			0		
<b>Notendurchschnitt</b>		3,74			3,81			3,76		
<b>Notendurchschnitt bestandener Leistungen</b>		3,20			3,27			3,22		



# Bachelor

## Industrieökonomik

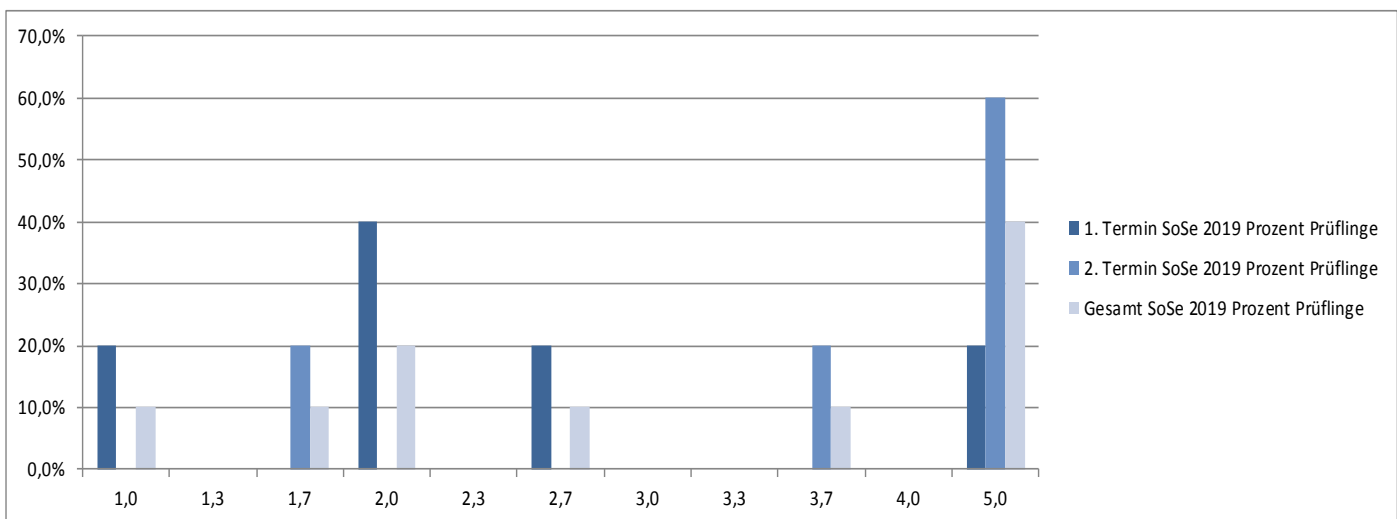
Prüfungsnummer 333221007		Prüfungstermin SoSe 19								
		1. Termin			2. Termin			Gesamt		
		Anzahl	Prozent Prüflinge	Kumuliert %	Anzahl	Prozent Prüflinge	Kumuliert %	Anzahl	Prozent Prüflinge	Kumuliert %
sehr gut	1,0	2	11,1%	11,1%	0	0,0%	0,0%	2	6,9%	6,9%
	1,3	1	5,6%	16,7%	1	9,1%	9,1%	2	6,9%	13,8%
gut	1,7	3	16,7%	33,3%	0	0,0%	9,1%	3	10,3%	24,1%
	2,0	2	11,1%	44,4%	0	0,0%	9,1%	2	6,9%	31,0%
	2,3	1	5,6%	50,0%	2	18,2%	27,3%	3	10,3%	41,4%
befriedigend	2,7	0	0,0%	50,0%	0	0,0%	27,3%	0	0,0%	41,4%
	3,0	0	0,0%	50,0%	1	9,1%	36,4%	1	3,4%	44,8%
	3,3	2	11,1%	61,1%	0	0,0%	36,4%	2	6,9%	51,7%
ausreichend	3,7	1	5,6%	66,7%	1	9,1%	45,5%	2	6,9%	58,6%
	4,0	2	11,1%	77,8%	2	18,2%	63,6%	4	13,8%	72,4%
nicht ausreichend	5,0	4	22,2%	100,0%	4	36,4%	100,0%	8	27,6%	100,0%
	<b>Gesamt</b>	<b>18</b>	<b>100,0%</b>		<b>11</b>	<b>100,0%</b>		<b>29</b>	<b>100,0%</b>	
<b>bestanden (BE)</b>		14			7			21		
<b>nicht bestanden (NB)</b>		4			4			8		
<b>endgültig n. best. (EN)</b>		1			0			0		
<b>Notendurchschnitt</b>		2,94			3,69			3,23		
<b>Notendurchschnitt bestandener Leistungen</b>		2,36			2,94			2,55		



# Bachelor

## Informationsökonomie

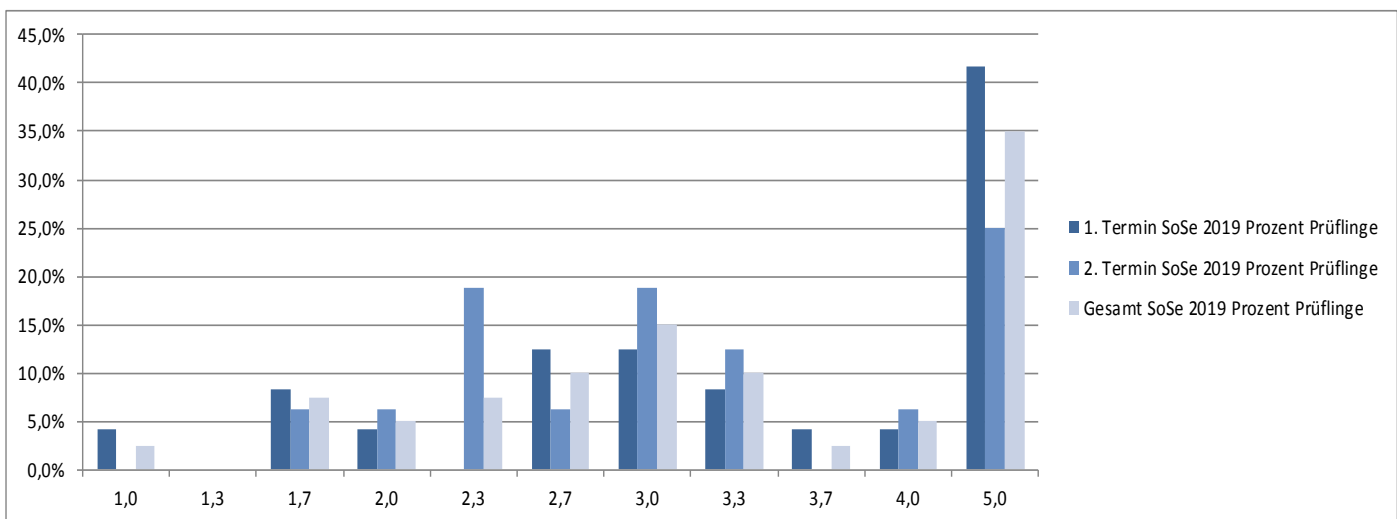
Prüfungsnummer 333223005		Prüfungstermin SoSe 19								
		1. Termin			2. Termin			Gesamt		
		Anzahl	Prozent Prüflinge	Kumuliert %	Anzahl	Prozent Prüflinge	Kumuliert %	Anzahl	Prozent Prüflinge	Kumuliert %
sehr gut	1,0	1	20,0%	20,0%	0	0,0%	0,0%	1	10,0%	10,0%
	1,3	0	0,0%	20,0%	0	0,0%	0,0%	0	0,0%	10,0%
gut	1,7	0	0,0%	20,0%	1	20,0%	20,0%	1	10,0%	20,0%
	2,0	2	40,0%	60,0%	0	0,0%	20,0%	2	20,0%	40,0%
	2,3	0	0,0%	60,0%	0	0,0%	20,0%	0	0,0%	40,0%
befriedigend	2,7	1	20,0%	80,0%	0	0,0%	20,0%	1	10,0%	50,0%
	3,0	0	0,0%	80,0%	0	0,0%	20,0%	0	0,0%	50,0%
	3,3	0	0,0%	80,0%	0	0,0%	20,0%	0	0,0%	50,0%
ausreichend	3,7	0	0,0%	80,0%	1	20,0%	40,0%	1	10,0%	60,0%
	4,0	0	0,0%	80,0%	0	0,0%	40,0%	0	0,0%	60,0%
nicht ausreichend	5,0	1	20,0%	100,0%	3	60,0%	100,0%	4	40,0%	100,0%
	<b>Gesamt</b>	<b>5</b>	<b>100,0%</b>		<b>5</b>	<b>100,0%</b>		<b>10</b>	<b>100,0%</b>	
<b>bestanden (BE)</b>		4			2			6		
<b>nicht bestanden (NB)</b>		1			3			4		
<b>endgültig n. best. (EN)</b>		0			0			0		
<b>Notendurchschnitt</b>		2,54			4,08			3,31		
<b>Notendurchschnitt bestandener Leistungen</b>		1,93			2,70			2,18		



# Bachelor

## Internationale Rechnungslegung nach IFRS

Prüfungsnummer 333222007		Prüfungstermin SoSe 19								
		1. Termin			2. Termin			Gesamt		
		Anzahl	Prozent Prüflinge	Kumuliert %	Anzahl	Prozent Prüflinge	Kumuliert %	Anzahl	Prozent Prüflinge	Kumuliert %
sehr gut	1,0	1	4,2%	4,2%	0	0,0%	0,0%	1	2,5%	2,5%
	1,3	0	0,0%	4,2%	0	0,0%	0,0%	0	0,0%	2,5%
gut	1,7	2	8,3%	12,5%	1	6,3%	6,3%	3	7,5%	10,0%
	2,0	1	4,2%	16,7%	1	6,3%	12,5%	2	5,0%	15,0%
	2,3	0	0,0%	16,7%	3	18,8%	31,3%	3	7,5%	22,5%
befriedigend	2,7	3	12,5%	29,2%	1	6,3%	37,5%	4	10,0%	32,5%
	3,0	3	12,5%	41,7%	3	18,8%	56,3%	6	15,0%	47,5%
	3,3	2	8,3%	50,0%	2	12,5%	68,8%	4	10,0%	57,5%
ausreichend	3,7	1	4,2%	54,2%	0	0,0%	68,8%	1	2,5%	60,0%
	4,0	1	4,2%	58,3%	1	6,3%	75,0%	2	5,0%	65,0%
nicht ausreichend	5,0	10	41,7%	100,0%	4	25,0%	100,0%	14	35,0%	100,0%
	<b>Gesamt</b>	<b>24</b>	<b>100,0%</b>		<b>16</b>	<b>100,0%</b>		<b>40</b>	<b>100,0%</b>	
<b>bestanden (BE)</b>		14			12			26		
<b>nicht bestanden (NB)</b>		10			4			14		
<b>endgültig n. best. (EN)</b>		0			0			0		
<b>Notendurchschnitt</b>		3,66			3,31			3,52		
<b>Notendurchschnitt bestandener Leistungen</b>		2,70			2,74			2,72		

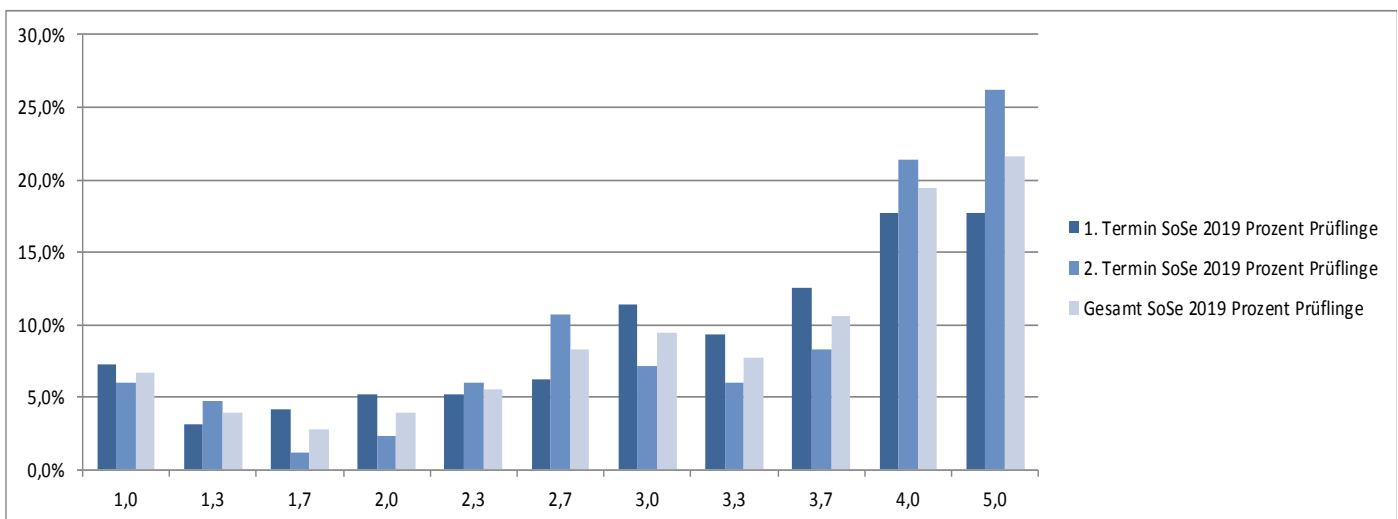




# Bachelor

## Makroökonomik B

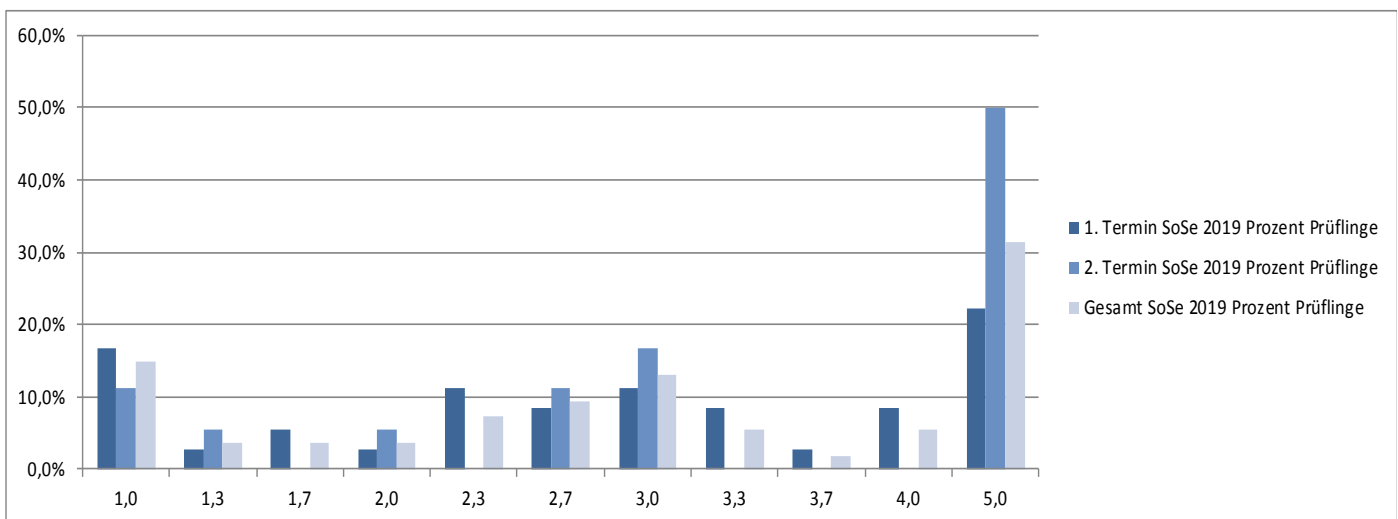
Prüfungsnummer 333210012		Prüfungstermin SoSe 19								
		1. Termin			2. Termin			Gesamt		
		Anzahl	Prozent Prüflinge	Kumuliert %	Anzahl	Prozent Prüflinge	Kumuliert %	Anzahl	Prozent Prüflinge	Kumuliert %
sehr gut	1,0	7	7,3%	7,3%	5	6,0%	6,0%	12	6,7%	6,7%
	1,3	3	3,1%	10,4%	4	4,8%	10,7%	7	3,9%	10,6%
gut	1,7	4	4,2%	14,6%	1	1,2%	11,9%	5	2,8%	13,3%
	2,0	5	5,2%	19,8%	2	2,4%	14,3%	7	3,9%	17,2%
	2,3	5	5,2%	25,0%	5	6,0%	20,2%	10	5,6%	22,8%
befriedigend	2,7	6	6,3%	31,3%	9	10,7%	31,0%	15	8,3%	31,1%
	3,0	11	11,5%	42,7%	6	7,1%	38,1%	17	9,4%	40,6%
	3,3	9	9,4%	52,1%	5	6,0%	44,0%	14	7,8%	48,3%
ausreichend	3,7	12	12,5%	64,6%	7	8,3%	52,4%	19	10,6%	58,9%
	4,0	17	17,7%	82,3%	18	21,4%	73,8%	35	19,4%	78,3%
nicht ausreichend	5,0	17	17,7%	100,0%	22	26,2%	100,0%	39	21,7%	100,0%
	<b>Gesamt</b>	<b>96</b>	<b>100,0%</b>		<b>84</b>	<b>100,0%</b>		<b>180</b>	<b>100,0%</b>	
<b>bestanden (BE)</b>		79			62			141		
<b>nicht bestanden (NB)</b>		17			22			39		
<b>endgültig n. best. (EN)</b>		0			0			0		
<b>Notendurchschnitt</b>		3,29			3,50			3,39		
<b>Notendurchschnitt bestandener Leistungen</b>		2,92			2,97			2,94		



# Bachelor

## Mathematische Methoden für Wirtschaftswissenschaftler A

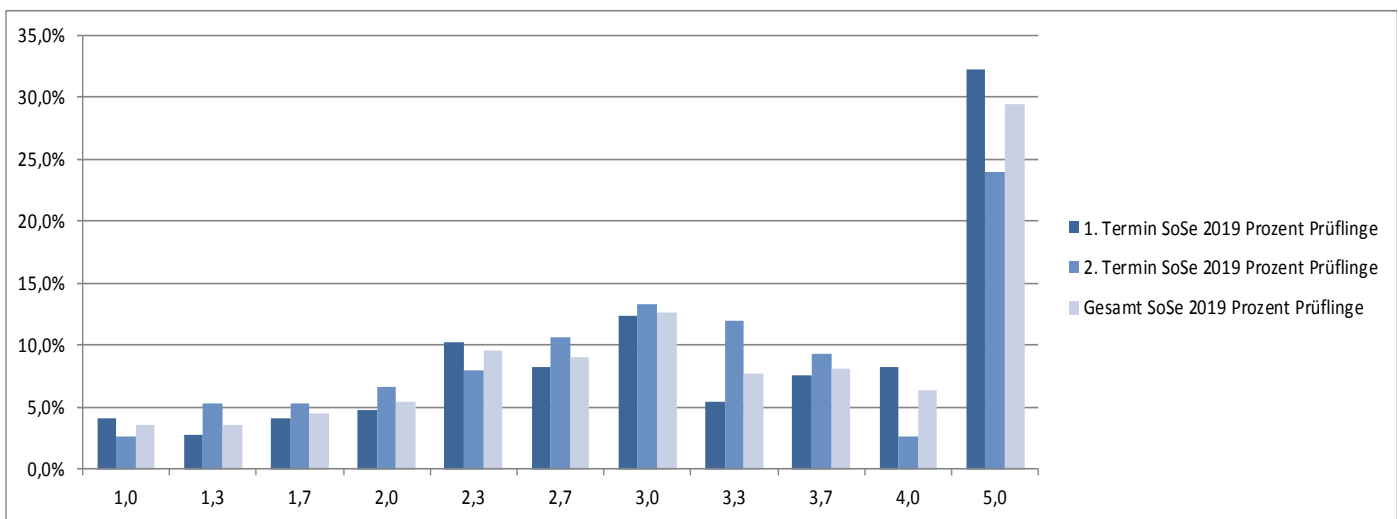
Prüfungsnummer 333210007		Prüfungstermin SoSe 19								
		1. Termin			2. Termin			Gesamt		
		Anzahl	Prozent Prüflinge	Kumuliert %	Anzahl	Prozent Prüflinge	Kumuliert %	Anzahl	Prozent Prüflinge	Kumuliert %
sehr gut	1,0	6	16,7%	16,7%	2	11,1%	11,1%	8	14,8%	14,8%
	1,3	1	2,8%	19,4%	1	5,6%	16,7%	2	3,7%	18,5%
gut	1,7	2	5,6%	25,0%	0	0,0%	16,7%	2	3,7%	22,2%
	2,0	1	2,8%	27,8%	1	5,6%	22,2%	2	3,7%	25,9%
	2,3	4	11,1%	38,9%	0	0,0%	22,2%	4	7,4%	33,3%
befriedigend	2,7	3	8,3%	47,2%	2	11,1%	33,3%	5	9,3%	42,6%
	3,0	4	11,1%	58,3%	3	16,7%	50,0%	7	13,0%	55,6%
	3,3	3	8,3%	66,7%	0	0,0%	50,0%	3	5,6%	61,1%
ausreichend	3,7	1	2,8%	69,4%	0	0,0%	50,0%	1	1,9%	63,0%
	4,0	3	8,3%	77,8%	0	0,0%	50,0%	3	5,6%	68,5%
nicht ausreichend	5,0	8	22,2%	100,0%	9	50,0%	100,0%	17	31,5%	100,0%
	<b>Gesamt</b>	<b>36</b>	<b>100,0%</b>		<b>18</b>	<b>100,0%</b>		<b>54</b>	<b>100,0%</b>	
<b>bestanden (BE)</b>		28			9			37		
<b>nicht bestanden (NB)</b>		8			9			17		
<b>endgültig n. best. (EN)</b>		0			0			0		
<b>Notendurchschnitt</b>		2,99			3,59			3,19		
<b>Notendurchschnitt bestandener Leistungen</b>		2,41			2,19			2,36		



# Bachelor

## Mathematische Methoden für Wirtschaftswissenschaftler B

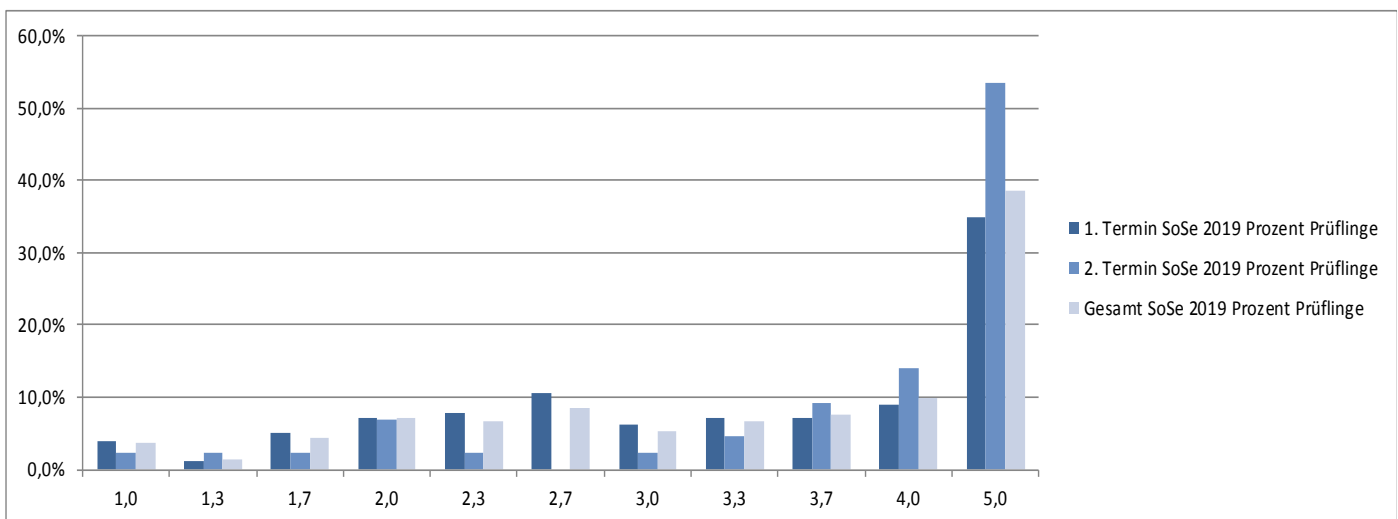
Prüfungsnummer 333210014		Prüfungstermin SoSe 19								
		1. Termin			2. Termin			Gesamt		
		Anzahl	Prozent Prüflinge	Kumuliert %	Anzahl	Prozent Prüflinge	Kumuliert %	Anzahl	Prozent Prüflinge	Kumuliert %
sehr gut	1,0	6	4,1%	4,1%	2	2,7%	2,7%	8	3,6%	3,6%
	1,3	4	2,7%	6,8%	4	5,3%	8,0%	8	3,6%	7,2%
gut	1,7	6	4,1%	11,0%	4	5,3%	13,3%	10	4,5%	11,8%
	2,0	7	4,8%	15,8%	5	6,7%	20,0%	12	5,4%	17,2%
	2,3	15	10,3%	26,0%	6	8,0%	28,0%	21	9,5%	26,7%
befriedigend	2,7	12	8,2%	34,2%	8	10,7%	38,7%	20	9,0%	35,7%
	3,0	18	12,3%	46,6%	10	13,3%	52,0%	28	12,7%	48,4%
	3,3	8	5,5%	52,1%	9	12,0%	64,0%	17	7,7%	56,1%
ausreichend	3,7	11	7,5%	59,6%	7	9,3%	73,3%	18	8,1%	64,3%
	4,0	12	8,2%	67,8%	2	2,7%	76,0%	14	6,3%	70,6%
nicht ausreichend	5,0	47	32,2%	100,0%	18	24,0%	100,0%	65	29,4%	100,0%
	<b>Gesamt</b>	<b>146</b>	<b>100,0%</b>		<b>75</b>	<b>100,0%</b>		<b>221</b>	<b>100,0%</b>	
<b>bestanden (BE)</b>		99			57			156		
<b>nicht bestanden (NB)</b>		47			18			65		
<b>endgültig n. best. (EN)</b>		0			0			0		
<b>Notendurchschnitt</b>		3,47			3,24			3,39		
<b>Notendurchschnitt bestandener Leistungen</b>		2,74			2,68			2,72		



# Bachelor

## Mikroökonomik A

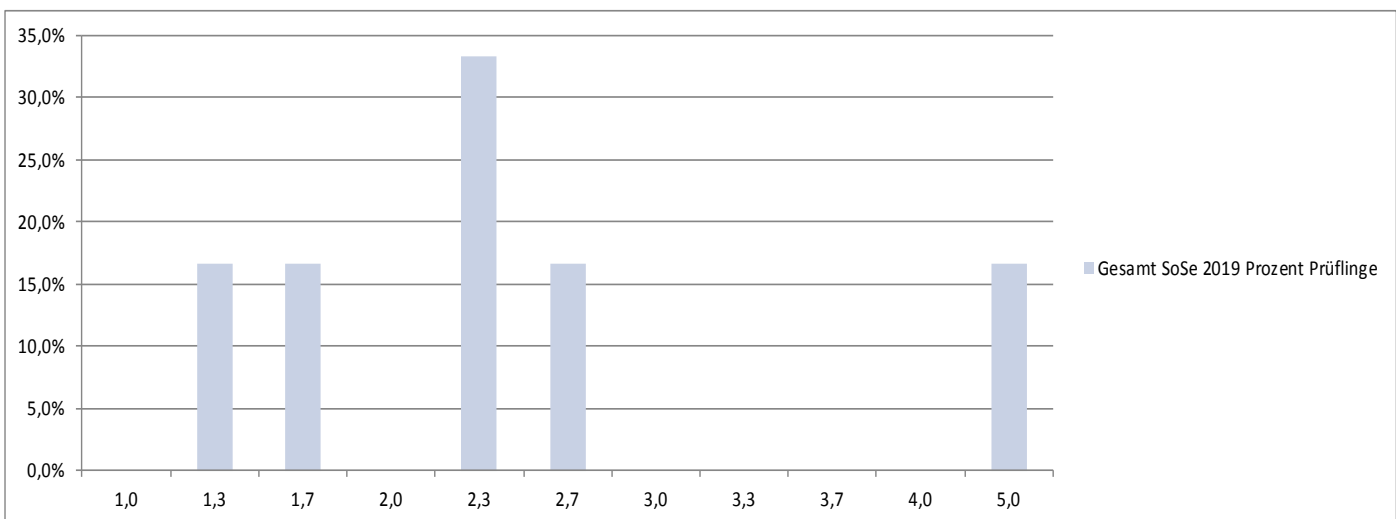
Prüfungsnummer 333210009		Prüfungstermin SoSe 19								
		1. Termin			2. Termin			Gesamt		
		Anzahl	Prozent Prüflinge	Kumuliert %	Anzahl	Prozent Prüflinge	Kumuliert %	Anzahl	Prozent Prüflinge	Kumuliert %
sehr gut	1,0	7	3,9%	3,9%	1	2,3%	2,3%	8	3,6%	3,6%
	1,3	2	1,1%	5,0%	1	2,3%	4,7%	3	1,3%	4,9%
gut	1,7	9	5,0%	10,0%	1	2,3%	7,0%	10	4,5%	9,4%
	2,0	13	7,2%	17,2%	3	7,0%	14,0%	16	7,2%	16,6%
	2,3	14	7,8%	25,0%	1	2,3%	16,3%	15	6,7%	23,3%
befriedigend	2,7	19	10,6%	35,6%	0	0,0%	16,3%	19	8,5%	31,8%
	3,0	11	6,1%	41,7%	1	2,3%	18,6%	12	5,4%	37,2%
	3,3	13	7,2%	48,9%	2	4,7%	23,3%	15	6,7%	43,9%
ausreichend	3,7	13	7,2%	56,1%	4	9,3%	32,6%	17	7,6%	51,6%
	4,0	16	8,9%	65,0%	6	14,0%	46,5%	22	9,9%	61,4%
nicht ausreichend	5,0	63	35,0%	100,0%	23	53,5%	100,0%	86	38,6%	100,0%
	<b>Gesamt</b>	<b>180</b>	<b>100,0%</b>		<b>43</b>	<b>100,0%</b>		<b>223</b>	<b>100,0%</b>	
<b>bestanden (BE)</b>		117			20			137		
<b>nicht bestanden (NB)</b>		63			23			86		
<b>endgültig n. best. (EN)</b>		3			0			3		
<b>Notendurchschnitt</b>		3,54			4,09			3,65		
<b>Notendurchschnitt bestandener Leistungen</b>		2,76			3,04			2,80		



# Bachelor

## Nichtparametrische Statistik

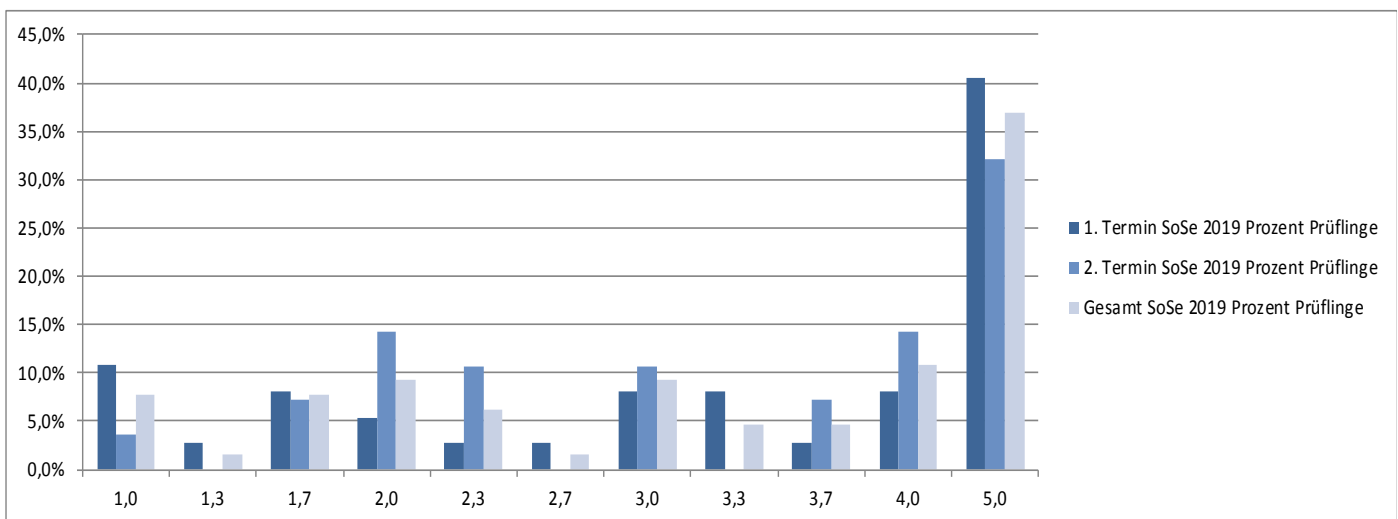
Prüfungsnummer 333223006		Prüfungstermin SoSe 19														
		1. Termin			2. Termin			Gesamt								
		Anzahl	Prozent Prüflinge	Kumuliert %	Anzahl	Prozent Prüflinge	Kumuliert %	Anzahl	Prozent Prüflinge	Kumuliert %						
sehr gut	1,0	Aus datenschutzrechtlichen Gründen werden diese Daten nicht publiziert, da die Teilnehmeranzahl bei mindestens einem der beiden Prüfungstermine kleiner als fünf war.						0	0,0%	0,0%						
	1,3							1	16,7%	16,7%						
gut	1,7							1	16,7%	33,3%						
	2,0							0	0,0%	33,3%						
	2,3							2	33,3%	66,7%						
befriedigend	2,7							1	16,7%	83,3%						
	3,0							0	0,0%	83,3%						
	3,3							0	0,0%	83,3%						
ausreichend	3,7							0	0,0%	83,3%						
	4,0							0	0,0%	83,3%						
nicht ausreichend	5,0							1	16,7%	100,0%						
	Gesamt							6	100,0%							
bestanden (BE)															5	
nicht bestanden (NB)															1	
endgültig n. best. (EN)															0	
Notendurchschnitt									2,55							
Notendurchschnitt bestandener Leistungen									2,06							



# Bachelor

## Personalökonomik

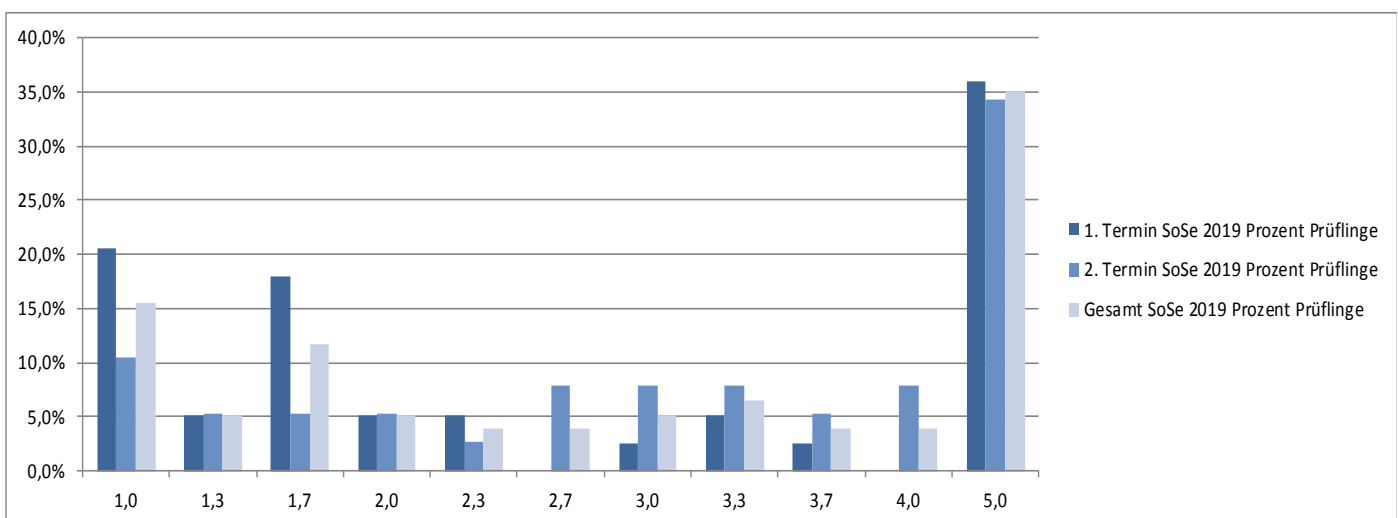
Prüfungsnummer 333222004		Prüfungstermin SoSe 19								
		1. Termin			2. Termin			Gesamt		
		Anzahl	Prozent Prüflinge	Kumuliert %	Anzahl	Prozent Prüflinge	Kumuliert %	Anzahl	Prozent Prüflinge	Kumuliert %
sehr gut	1,0	4	10,8%	10,8%	1	3,6%	3,6%	5	7,7%	7,7%
	1,3	1	2,7%	13,5%	0	0,0%	3,6%	1	1,5%	9,2%
gut	1,7	3	8,1%	21,6%	2	7,1%	10,7%	5	7,7%	16,9%
	2,0	2	5,4%	27,0%	4	14,3%	25,0%	6	9,2%	26,2%
	2,3	1	2,7%	29,7%	3	10,7%	35,7%	4	6,2%	32,3%
befriedigend	2,7	1	2,7%	32,4%	0	0,0%	35,7%	1	1,5%	33,8%
	3,0	3	8,1%	40,5%	3	10,7%	46,4%	6	9,2%	43,1%
	3,3	3	8,1%	48,6%	0	0,0%	46,4%	3	4,6%	47,7%
ausreichend	3,7	1	2,7%	51,4%	2	7,1%	53,6%	3	4,6%	52,3%
	4,0	3	8,1%	59,5%	4	14,3%	67,9%	7	10,8%	63,1%
nicht ausreichend	5,0	15	40,5%	100,0%	9	32,1%	100,0%	24	36,9%	100,0%
	<b>Gesamt</b>	<b>37</b>	<b>100,0%</b>		<b>28</b>	<b>100,0%</b>		<b>65</b>	<b>100,0%</b>	
<b>bestanden (BE)</b>		22			19			41		
<b>nicht bestanden (NB)</b>		15			9			24		
<b>endgültig n. best. (EN)</b>		0			2			2		
<b>Notendurchschnitt</b>		3,49			3,45			3,47		
<b>Notendurchschnitt bestandener Leistungen</b>		2,45			2,72			2,58		



# Bachelor

## Unternehmensplanung

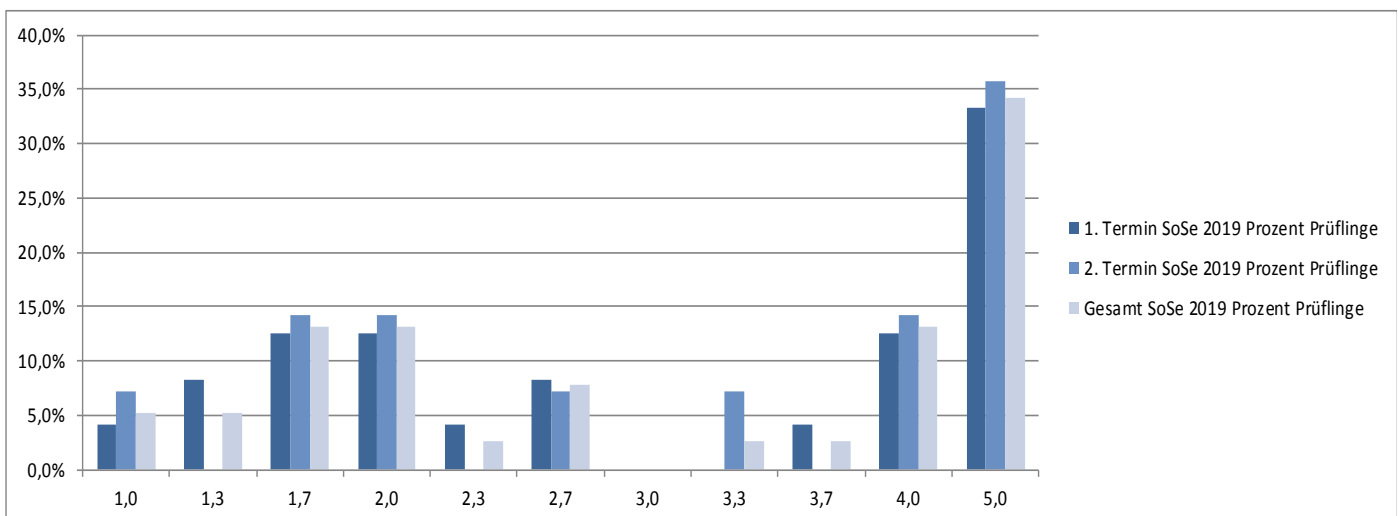
Prüfungsnummer 333222006		Prüfungstermin SoSe 19								
		1. Termin			2. Termin			Gesamt		
		Anzahl	Prozent Prüflinge	Kumuliert %	Anzahl	Prozent Prüflinge	Kumuliert %	Anzahl	Prozent Prüflinge	Kumuliert %
sehr gut	1,0	8	20,5%	20,5%	4	10,5%	10,5%	12	15,6%	15,6%
	1,3	2	5,1%	25,6%	2	5,3%	15,8%	4	5,2%	20,8%
gut	1,7	7	17,9%	43,6%	2	5,3%	21,1%	9	11,7%	32,5%
	2,0	2	5,1%	48,7%	2	5,3%	26,3%	4	5,2%	37,7%
	2,3	2	5,1%	53,8%	1	2,6%	28,9%	3	3,9%	41,6%
befriedigend	2,7	0	0,0%	53,8%	3	7,9%	36,8%	3	3,9%	45,5%
	3,0	1	2,6%	56,4%	3	7,9%	44,7%	4	5,2%	50,6%
	3,3	2	5,1%	61,5%	3	7,9%	52,6%	5	6,5%	57,1%
ausreichend	3,7	1	2,6%	64,1%	2	5,3%	57,9%	3	3,9%	61,0%
	4,0	0	0,0%	64,1%	3	7,9%	65,8%	3	3,9%	64,9%
nicht ausreichend	5,0	14	35,9%	100,0%	13	34,2%	100,0%	27	35,1%	100,0%
	<b>Gesamt</b>	<b>39</b>	<b>100,0%</b>		<b>38</b>	<b>100,0%</b>		<b>77</b>	<b>100,0%</b>	
<b>bestanden (BE)</b>		25			25			50		
<b>nicht bestanden (NB)</b>		14			13			27		
<b>endgültig n. best. (EN)</b>		1			0			1		
<b>Notendurchschnitt</b>		2,93			3,36			3,14		
<b>Notendurchschnitt bestandener Leistungen</b>		1,78			2,51			2,14		



# Bachelor

## Verhaltensökonomik

Prüfungsnummer 333221020		Prüfungstermin SoSe 19								
		1. Termin			2. Termin			Gesamt		
		Anzahl	Prozent Prüflinge	Kumuliert %	Anzahl	Prozent Prüflinge	Kumuliert %	Anzahl	Prozent Prüflinge	Kumuliert %
sehr gut	1,0	1	4,2%	4,2%	1	7,1%	7,1%	2	5,3%	5,3%
	1,3	2	8,3%	12,5%	0	0,0%	7,1%	2	5,3%	10,5%
gut	1,7	3	12,5%	25,0%	2	14,3%	21,4%	5	13,2%	23,7%
	2,0	3	12,5%	37,5%	2	14,3%	35,7%	5	13,2%	36,8%
	2,3	1	4,2%	41,7%	0	0,0%	35,7%	1	2,6%	39,5%
befriedigend	2,7	2	8,3%	50,0%	1	7,1%	42,9%	3	7,9%	47,4%
	3,0	0	0,0%	50,0%	0	0,0%	42,9%	0	0,0%	47,4%
	3,3	0	0,0%	50,0%	1	7,1%	50,0%	1	2,6%	50,0%
ausreichend	3,7	1	4,2%	54,2%	0	0,0%	50,0%	1	2,6%	52,6%
	4,0	3	12,5%	66,7%	2	14,3%	64,3%	5	13,2%	65,8%
nicht ausreichend	5,0	8	33,3%	100,0%	5	35,7%	100,0%	13	34,2%	100,0%
	<b>Gesamt</b>	<b>24</b>	<b>100,0%</b>		<b>14</b>	<b>100,0%</b>		<b>38</b>	<b>100,0%</b>	
<b>bestanden (BE)</b>		16			9			25		
<b>nicht bestanden (NB)</b>		8			5			13		
<b>endgültig n. best. (EN)</b>		0			0			0		
<b>Notendurchschnitt</b>		3,25			3,39			3,30		
<b>Notendurchschnitt bestandener Leistungen</b>		2,38			2,49			2,42		

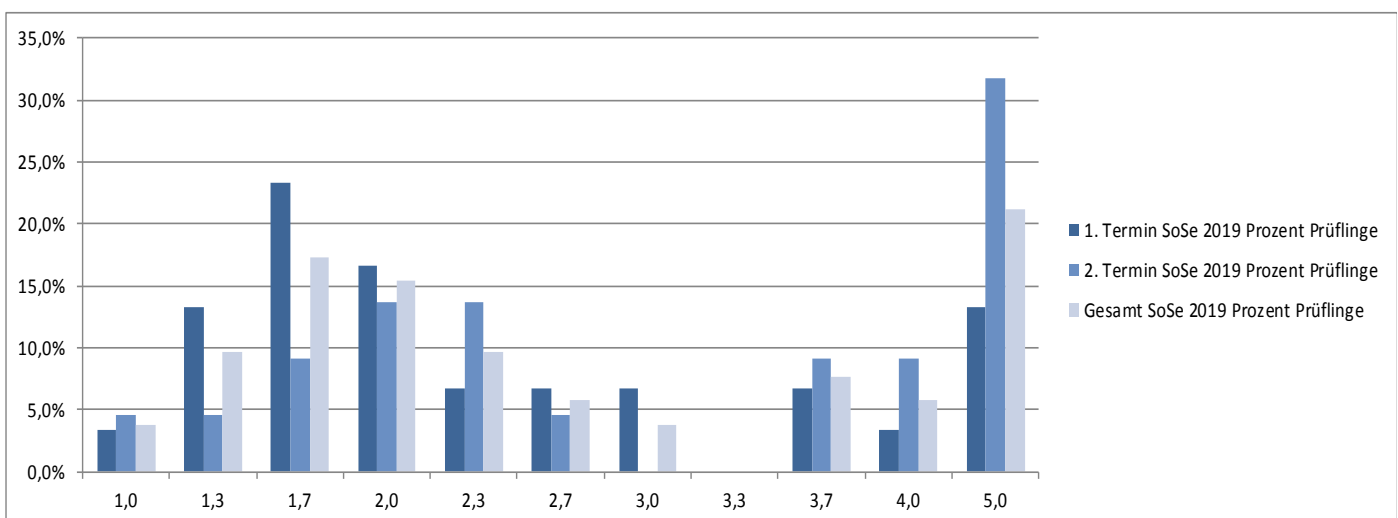




# Bachelor

## Wirtschaftsgeschichte

Prüfungsnummer 333221019		Prüfungstermin SoSe 19								
		1. Termin			2. Termin			Gesamt		
		Anzahl	Prozent Prüflinge	Kumuliert %	Anzahl	Prozent Prüflinge	Kumuliert %	Anzahl	Prozent Prüflinge	Kumuliert %
sehr gut	1,0	1	3,3%	3,3%	1	4,5%	4,5%	2	3,8%	3,8%
	1,3	4	13,3%	16,7%	1	4,5%	9,1%	5	9,6%	13,5%
gut	1,7	7	23,3%	40,0%	2	9,1%	18,2%	9	17,3%	30,8%
	2,0	5	16,7%	56,7%	3	13,6%	31,8%	8	15,4%	46,2%
	2,3	2	6,7%	63,3%	3	13,6%	45,5%	5	9,6%	55,8%
befriedigend	2,7	2	6,7%	70,0%	1	4,5%	50,0%	3	5,8%	61,5%
	3,0	2	6,7%	76,7%	0	0,0%	50,0%	2	3,8%	65,4%
	3,3	0	0,0%	76,7%	0	0,0%	50,0%	0	0,0%	65,4%
ausreichend	3,7	2	6,7%	83,3%	2	9,1%	59,1%	4	7,7%	73,1%
	4,0	1	3,3%	86,7%	2	9,1%	68,2%	3	5,8%	78,8%
nicht ausreichend	5,0	4	13,3%	100,0%	7	31,8%	100,0%	11	21,2%	100,0%
	<b>Gesamt</b>	<b>30</b>	<b>100,0%</b>		<b>22</b>	<b>100,0%</b>		<b>52</b>	<b>100,0%</b>	
<b>bestanden (BE)</b>		26			15			41		
<b>nicht bestanden (NB)</b>		4			7			11		
<b>endgültig n. best. (EN)</b>		0			0			0		
<b>Notendurchschnitt</b>		2,52			3,26			2,83		
<b>Notendurchschnitt bestandener Leistungen</b>		2,13			2,45			2,25		

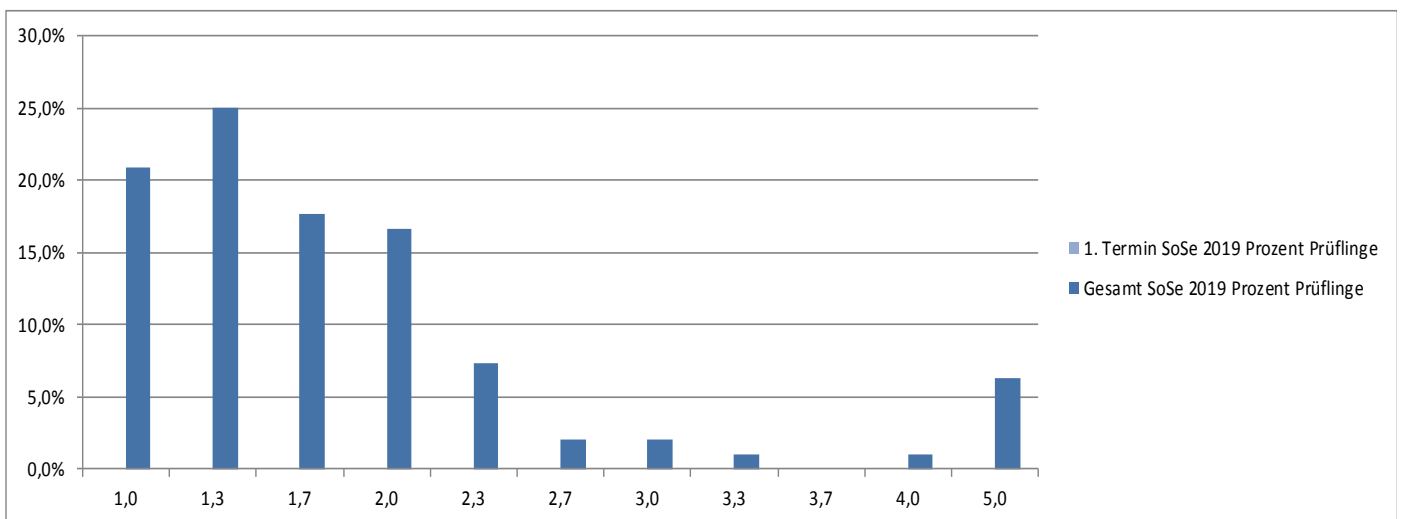


# Bachelor

## Wissenschaftliches Arbeiten

Zusammenfassung aller Ergebnisse aus 6 Seminaren

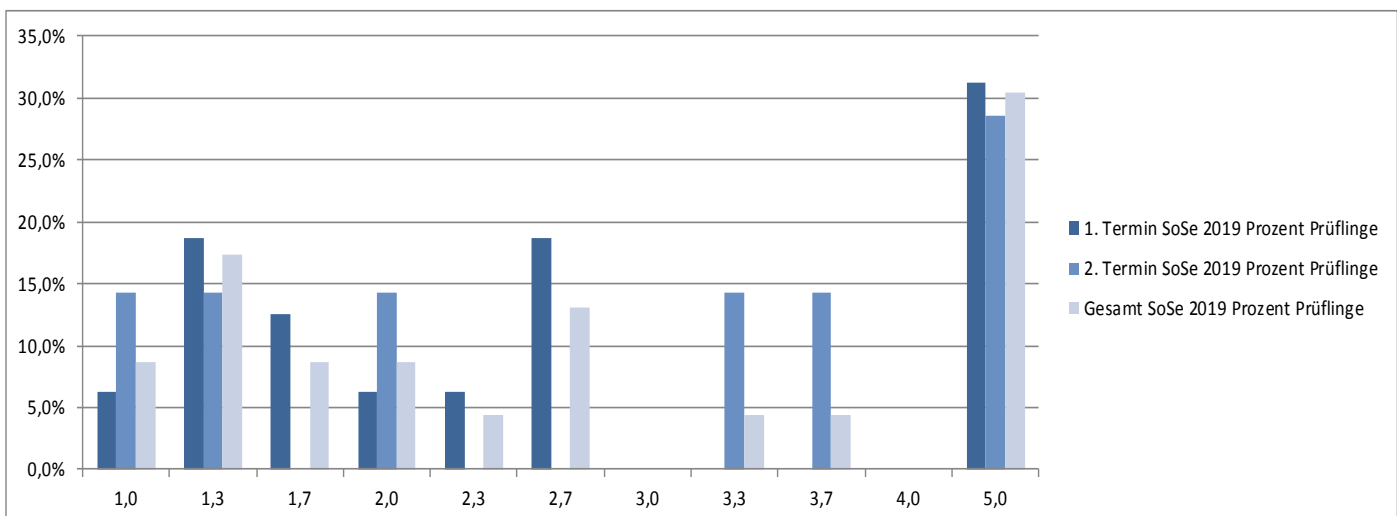
Prüfungsnummer 333210050		Prüfungstermin SoSe 19								
		1. Termin			2. Termin			Gesamt		
		Anzahl	Prozent Prüflinge	Kumuliert %	Anzahl Prüflinge	Prozent Prüflinge	Kumuliert %	Anzahl Prüflinge	Prozent Prüflinge	Kumuliert %
sehr gut	1,0	20	20,8%	20,8%	Es gibt grundsätzlich nur einen Prüfungstermin zu diesem Modul (Prüfungsform: Präsentation und Hausarbeit).					
	1,3	24	25,0%	45,8%						
gut	1,7	17	17,7%	63,5%						
	2,0	16	16,7%	80,2%						
	2,3	7	7,3%	87,5%						
befriedigend	2,7	2	2,1%	89,6%						
	3,0	2	2,1%	91,7%						
	3,3	1	1,0%	92,7%						
ausreichend	3,7	0	0,0%	92,7%						
	4,0	1	1,0%	93,8%						
nicht ausreichend	5,0	6	6,3%	100,0%						
	<b>Gesamt</b>	<b>96</b>	<b>100,0%</b>							
<b>bestanden (BE)</b>		90								
<b>nicht bestanden (NB)</b>		6								
<b>endgültig n. best. (EN)</b>		0								
<b>Notendurchschnitt</b>		1,84								
<b>Notendurchschnitt bestandener Leistungen</b>		1,63								



# Bachelor

## Zeitreihenanalyse

Prüfungsnummer 333223004		Prüfungstermin SoSe 19								
		1. Termin			2. Termin			Gesamt		
		Anzahl	Prozent Prüflinge	Kumuliert %	Anzahl	Prozent Prüflinge	Kumuliert %	Anzahl	Prozent Prüflinge	Kumuliert %
sehr gut	1,0	1	6,3%	6,3%	1	14,3%	14,3%	2	8,7%	8,7%
	1,3	3	18,8%	25,0%	1	14,3%	28,6%	4	17,4%	26,1%
gut	1,7	2	12,5%	37,5%	0	0,0%	28,6%	2	8,7%	34,8%
	2,0	1	6,3%	43,8%	1	14,3%	42,9%	2	8,7%	43,5%
	2,3	1	6,3%	50,0%	0	0,0%	42,9%	1	4,3%	47,8%
befriedigend	2,7	3	18,8%	68,8%	0	0,0%	42,9%	3	13,0%	60,9%
	3,0	0	0,0%	68,8%	0	0,0%	42,9%	0	0,0%	60,9%
	3,3	0	0,0%	68,8%	1	14,3%	57,1%	1	4,3%	65,2%
ausreichend	3,7	0	0,0%	68,8%	1	14,3%	71,4%	1	4,3%	69,6%
	4,0	0	0,0%	68,8%	0	0,0%	71,4%	0	0,0%	69,6%
nicht ausreichend	5,0	5	31,3%	100,0%	2	28,6%	100,0%	7	30,4%	100,0%
	<b>Gesamt</b>	<b>16</b>	<b>100,0%</b>		<b>7</b>	<b>100,0%</b>		<b>23</b>	<b>100,0%</b>	
<b>bestanden (BE)</b>		11			5			16		
<b>nicht bestanden (NB)</b>		5			2			7		
<b>endgültig n. best. (EN)</b>		0			0			0		
<b>Notendurchschnitt</b>		2,86			3,04			2,91		
<b>Notendurchschnitt bestandener Leistungen</b>		1,88			2,26			2,00		

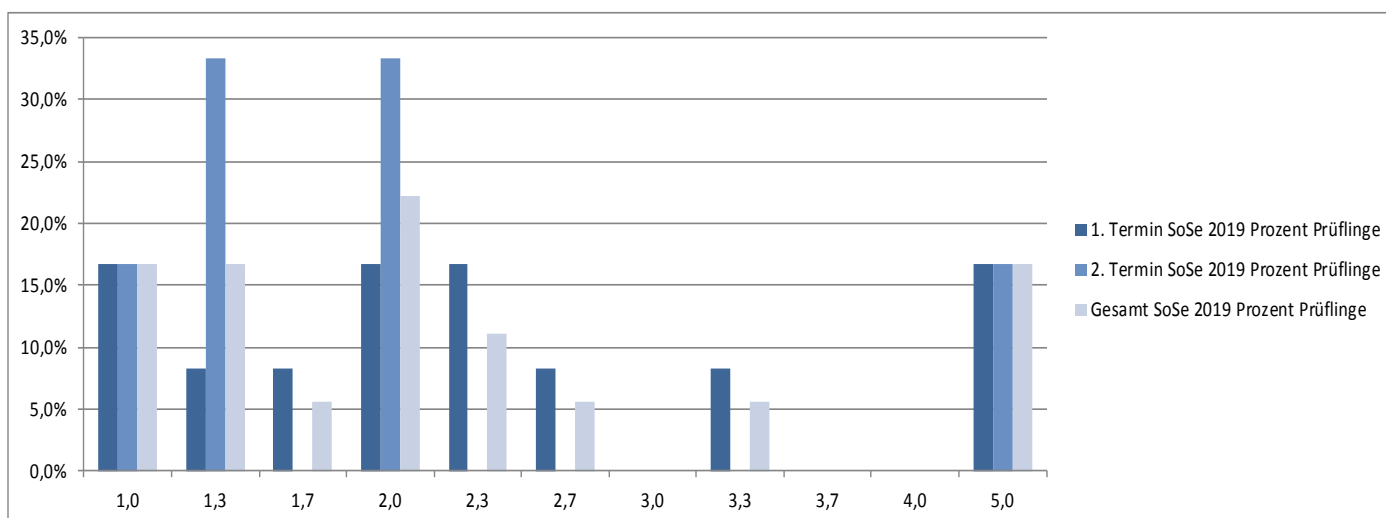




# Master

## Banking and Securitization

Prüfungsnummer 332224029		Prüfungstermin SoSe 19								
		1. Termin			2. Termin			Gesamt		
		Anzahl	Prozent Prüflinge	Kumuliert %	Anzahl	Prozent Prüflinge	Kumuliert %	Anzahl	Prozent Prüflinge	Kumuliert %
sehr gut	1,0	2	16,7%	16,7%	1	16,7%	16,7%	3	16,7%	16,7%
	1,3	1	8,3%	25,0%	2	33,3%	50,0%	3	16,7%	33,3%
gut	1,7	1	8,3%	33,3%	0	0,0%	50,0%	1	5,6%	38,9%
	2,0	2	16,7%	50,0%	2	33,3%	83,3%	4	22,2%	61,1%
	2,3	2	16,7%	66,7%	0	0,0%	83,3%	2	11,1%	72,2%
befriedigend	2,7	1	8,3%	75,0%	0	0,0%	83,3%	1	5,6%	77,8%
	3,0	0	0,0%	75,0%	0	0,0%	83,3%	0	0,0%	77,8%
	3,3	1	8,3%	83,3%	0	0,0%	83,3%	1	5,6%	83,3%
ausreichend	3,7	0	0,0%	83,3%	0	0,0%	83,3%	0	0,0%	83,3%
	4,0	0	0,0%	83,3%	0	0,0%	83,3%	0	0,0%	83,3%
nicht ausreichend	5,0	2	16,7%	100,0%	1	16,7%	100,0%	3	16,7%	100,0%
	<b>Gesamt</b>	<b>12</b>	<b>100,0%</b>		<b>6</b>	<b>100,0%</b>		<b>18</b>	<b>100,0%</b>	
<b>bestanden (BE)</b>		10			5			15		
<b>nicht bestanden (NB)</b>		2			1			3		
<b>endgültig n. best. (EN)</b>		0			0			0		
<b>Notendurchschnitt</b>		2,47			2,10			2,34		
<b>Notendurchschnitt bestandener Leistungen</b>		1,96			1,52			1,81		

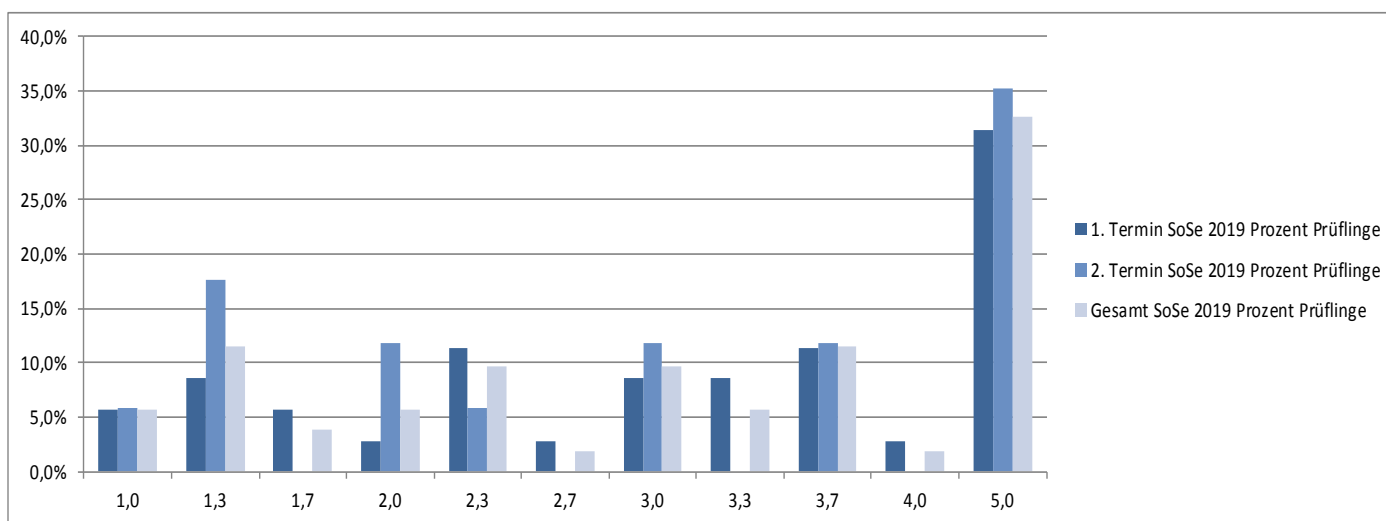




# Master

## Behavioral Economics

Prüfungsnummer 332223019		Prüfungstermin SoSe 19								
		1. Termin			2. Termin			Gesamt		
		Anzahl	Prozent Prüflinge	Kumuliert %	Anzahl	Prozent Prüflinge	Kumuliert %	Anzahl	Prozent Prüflinge	Kumuliert %
sehr gut	1,0	2	5,7%	5,7%	1	5,9%	5,9%	3	5,8%	5,8%
	1,3	3	8,6%	14,3%	3	17,6%	23,5%	6	11,5%	17,3%
gut	1,7	2	5,7%	20,0%	0	0,0%	23,5%	2	3,8%	21,2%
	2,0	1	2,9%	22,9%	2	11,8%	35,3%	3	5,8%	26,9%
	2,3	4	11,4%	34,3%	1	5,9%	41,2%	5	9,6%	36,5%
befriedigend	2,7	1	2,9%	37,1%	0	0,0%	41,2%	1	1,9%	38,5%
	3,0	3	8,6%	45,7%	2	11,8%	52,9%	5	9,6%	48,1%
	3,3	3	8,6%	54,3%	0	0,0%	52,9%	3	5,8%	53,8%
ausreichend	3,7	4	11,4%	65,7%	2	11,8%	64,7%	6	11,5%	65,4%
	4,0	1	2,9%	68,6%	0	0,0%	64,7%	1	1,9%	67,3%
nicht ausreichend	5,0	11	31,4%	100,0%	6	35,3%	100,0%	17	32,7%	100,0%
	<b>Gesamt</b>	<b>35</b>	<b>100,0%</b>		<b>17</b>	<b>100,0%</b>		<b>52</b>	<b>100,0%</b>	
<b>bestanden (BE)</b>		24			11			35		
<b>nicht bestanden (NB)</b>		11			6			17		
<b>endgültig n. best. (EN)</b>		0			0			0		
<b>Notendurchschnitt</b>		3,31			3,21			3,28		
<b>Notendurchschnitt bestandener Leistungen</b>		2,54			2,24			2,44		

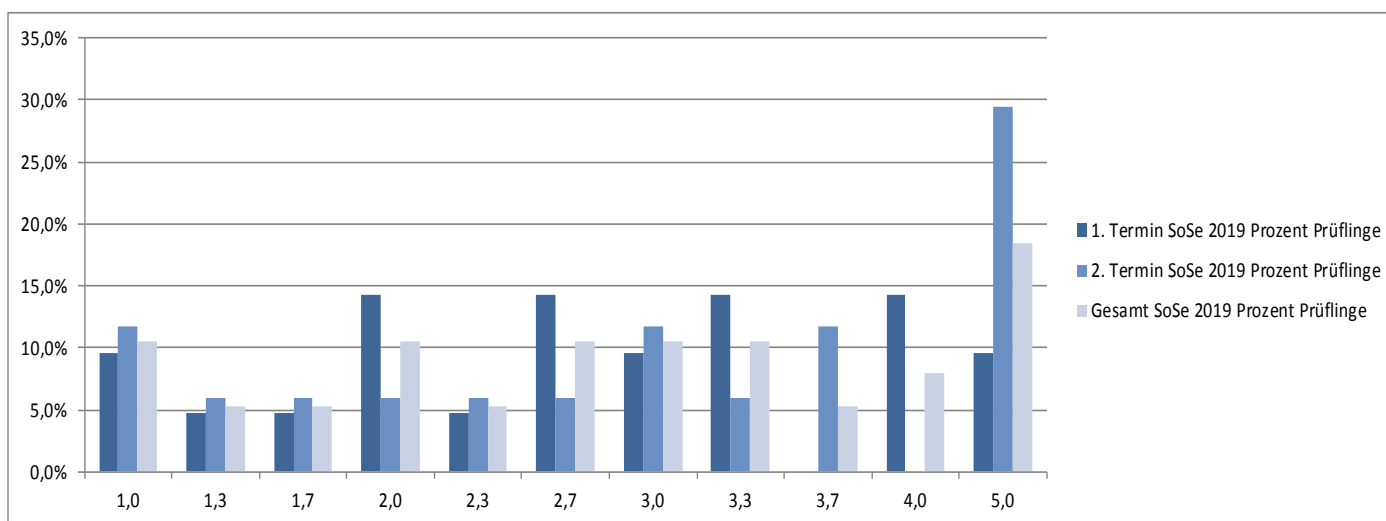




# Master

## Computational Statistics

Prüfungsnummer 332225033		Prüfungstermin SoSe 19								
		1. Termin			2. Termin			Gesamt		
		Anzahl	Prozent Prüflinge	Kumuliert %	Anzahl	Prozent Prüflinge	Kumuliert %	Anzahl	Prozent Prüflinge	Kumuliert %
sehr gut	1,0	2	9,5%	9,5%	2	11,8%	11,8%	4	10,5%	10,5%
	1,3	1	4,8%	14,3%	1	5,9%	17,6%	2	5,3%	15,8%
gut	1,7	1	4,8%	19,0%	1	5,9%	23,5%	2	5,3%	21,1%
	2,0	3	14,3%	33,3%	1	5,9%	29,4%	4	10,5%	31,6%
	2,3	1	4,8%	38,1%	1	5,9%	35,3%	2	5,3%	36,8%
befriedigend	2,7	3	14,3%	52,4%	1	5,9%	41,2%	4	10,5%	47,4%
	3,0	2	9,5%	61,9%	2	11,8%	52,9%	4	10,5%	57,9%
	3,3	3	14,3%	76,2%	1	5,9%	58,8%	4	10,5%	68,4%
ausreichend	3,7	0	0,0%	76,2%	2	11,8%	70,6%	2	5,3%	73,7%
	4,0	3	14,3%	90,5%	0	0,0%	70,6%	3	7,9%	81,6%
nicht ausreichend	5,0	2	9,5%	100,0%	5	29,4%	100,0%	7	18,4%	100,0%
	<b>Gesamt</b>	<b>21</b>	<b>100,0%</b>		<b>17</b>	<b>100,0%</b>		<b>38</b>	<b>100,0%</b>	
<b>bestanden (BE)</b>		19			12			31		
<b>nicht bestanden (NB)</b>		2			5			7		
<b>endgültig n. best. (EN)</b>		0			0			0		
<b>Notendurchschnitt</b>		2,82			3,16			2,97		
<b>Notendurchschnitt bestandener Leistungen</b>		2,59			2,39			2,52		

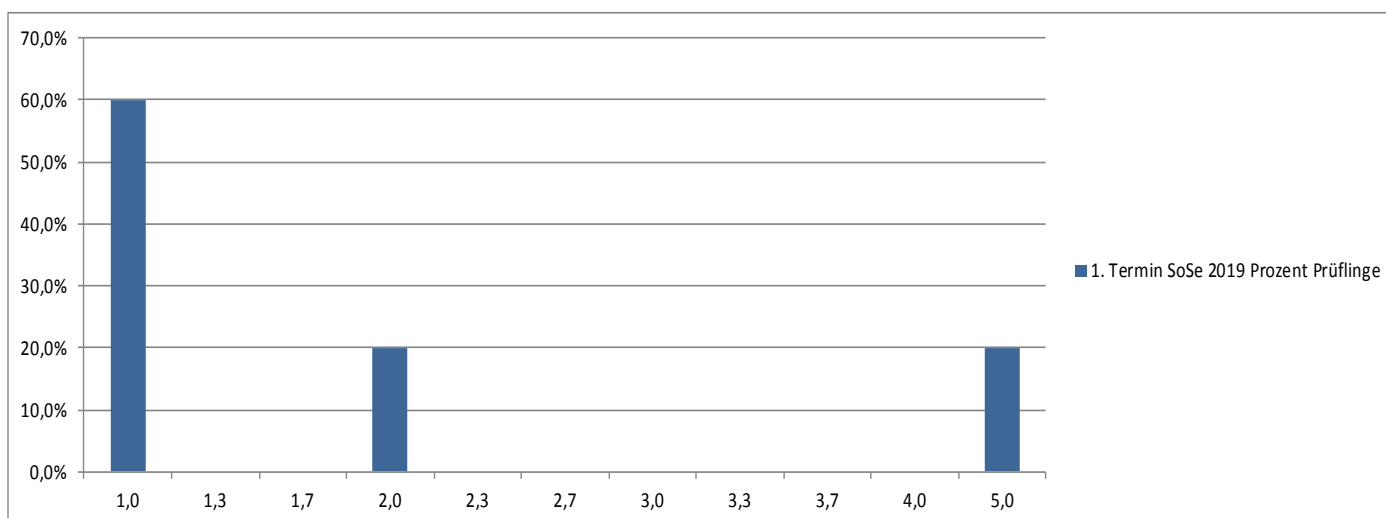




# Master

## Dynamic Macroeconomics

Prüfungsnummer 332222007		Prüfungstermin SoSe 19														
		1. Termin			2. Termin			Gesamt								
		Anzahl	Prozent Prüflinge	Kumuliert %	Anzahl	Prozent Prüflinge	Kumuliert %	Anzahl	Prozent Prüflinge	Kumuliert %						
sehr gut	1,0	3	60,0%	60,0%	Es gab keine Prüfungsanmeldung zum 2. Prüfungstermin.											
	1,3	0	0,0%	60,0%												
gut	1,7	0	0,0%	60,0%												
	2,0	1	20,0%	80,0%												
befriedigend	2,3	0	0,0%	80,0%												
	2,7	0	0,0%	80,0%												
	3,0	0	0,0%	80,0%												
ausreichend	3,3	0	0,0%	80,0%												
	3,7	0	0,0%	80,0%												
nicht ausreichend	4,0	0	0,0%	80,0%												
	5,0	1	20,0%	100,0%												
Gesamt		5	100,0%													
bestanden (BE)		4														
nicht bestanden (NB)		1														
endgültig n. best. (EN)		0														
Notendurchschnitt		2,00														
Notendurchschnitt bestandener Leistungen		1,25														

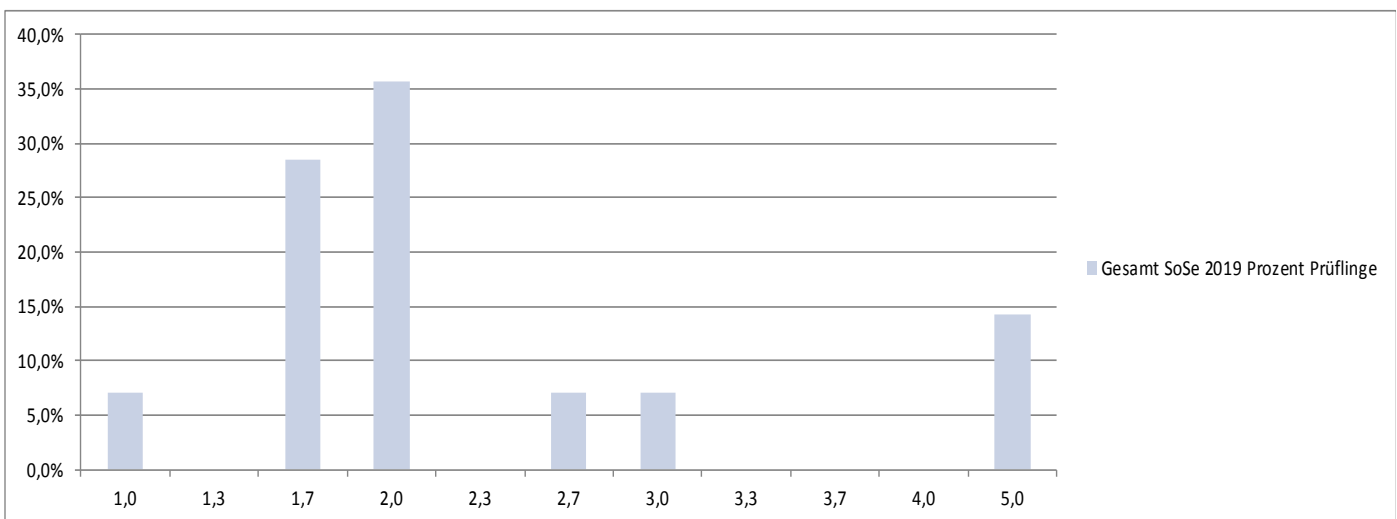




# Master

## Econometrics II

Prüfungsnummer 332225036		Prüfungstermin SoSe 19								
		1. Termin			2. Termin			Gesamt		
		Anzahl	Prozent Prüflinge	Kumuliert %	Anzahl	Prozent Prüflinge	Kumuliert %	Anzahl	Prozent Prüflinge	Kumuliert %
sehr gut	1,0						1	7,1%	7,1%	
	1,3						0	0,0%	7,1%	
gut	1,7						4	28,6%	35,7%	
	2,0						5	35,7%	71,4%	
	2,3						0	0,0%	71,4%	
befriedigend	2,7						1	7,1%	78,6%	
	3,0						1	7,1%	85,7%	
	3,3						0	0,0%	85,7%	
ausreichend	3,7						0	0,0%	85,7%	
	4,0						0	0,0%	85,7%	
nicht ausreichend	5,0						2	14,3%	100,0%	
	Gesamt						14	100,0%		
bestanden (BE)		Aus datenschutzrechtlichen Gründen werden diese Daten nicht publiziert, da die Teilnehmeranzahl bei mindestens einem der beiden Prüfungstermine kleiner als fünf war.						12		
nicht bestanden (NB)								2		
endgültig n. best. (EN)								0		
Notendurchschnitt								2,39		
Notendurchschnitt bestandener Leistungen								1,96		



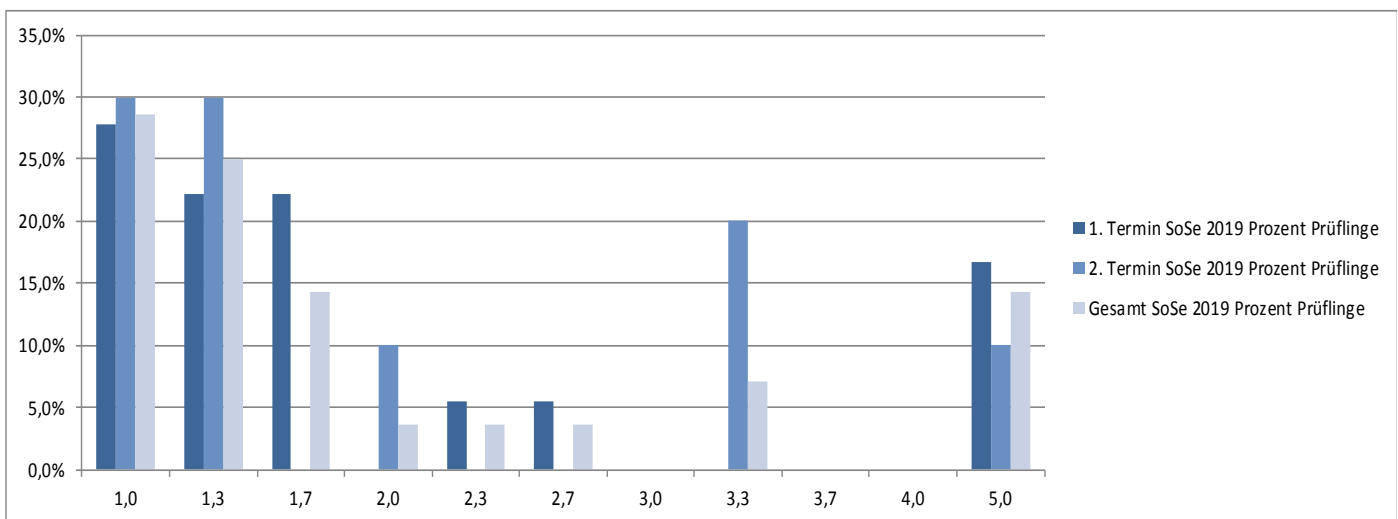




# Master

## Economics of Contracts and Information

Prüfungsnummer 332221008		Prüfungstermin SoSe 19								
		1. Termin			2. Termin			Gesamt		
		Anzahl	Prozent Prüflinge	Kumuliert %	Anzahl	Prozent Prüflinge	Kumuliert %	Anzahl	Prozent Prüflinge	Kumuliert %
sehr gut	1,0	5	27,8%	27,8%	3	30,0%	30,0%	8	28,6%	28,6%
	1,3	4	22,2%	50,0%	3	30,0%	60,0%	7	25,0%	53,6%
gut	1,7	4	22,2%	72,2%	0	0,0%	60,0%	4	14,3%	67,9%
	2,0	0	0,0%	72,2%	1	10,0%	70,0%	1	3,6%	71,4%
	2,3	1	5,6%	77,8%	0	0,0%	70,0%	1	3,6%	75,0%
befriedigend	2,7	1	5,6%	83,3%	0	0,0%	70,0%	1	3,6%	78,6%
	3,0	0	0,0%	83,3%	0	0,0%	70,0%	0	0,0%	78,6%
	3,3	0	0,0%	83,3%	2	20,0%	90,0%	2	7,1%	85,7%
ausreichend	3,7	0	0,0%	83,3%	0	0,0%	90,0%	0	0,0%	85,7%
	4,0	0	0,0%	83,3%	0	0,0%	90,0%	0	0,0%	85,7%
nicht ausreichend	5,0	3	16,7%	100,0%	1	10,0%	100,0%	4	14,3%	100,0%
	<b>Gesamt</b>	<b>18</b>	<b>100,0%</b>		<b>10</b>	<b>100,0%</b>		<b>28</b>	<b>100,0%</b>	
<b>bestanden (BE)</b>		15			9			24		
<b>nicht bestanden (NB)</b>		3			1			4		
<b>endgültig n. best. (EN)</b>		0			0			0		
<b>Notendurchschnitt</b>		2,06			2,05			2,05		
<b>Notendurchschnitt bestandener Leistungen</b>		1,47			1,72			1,56		

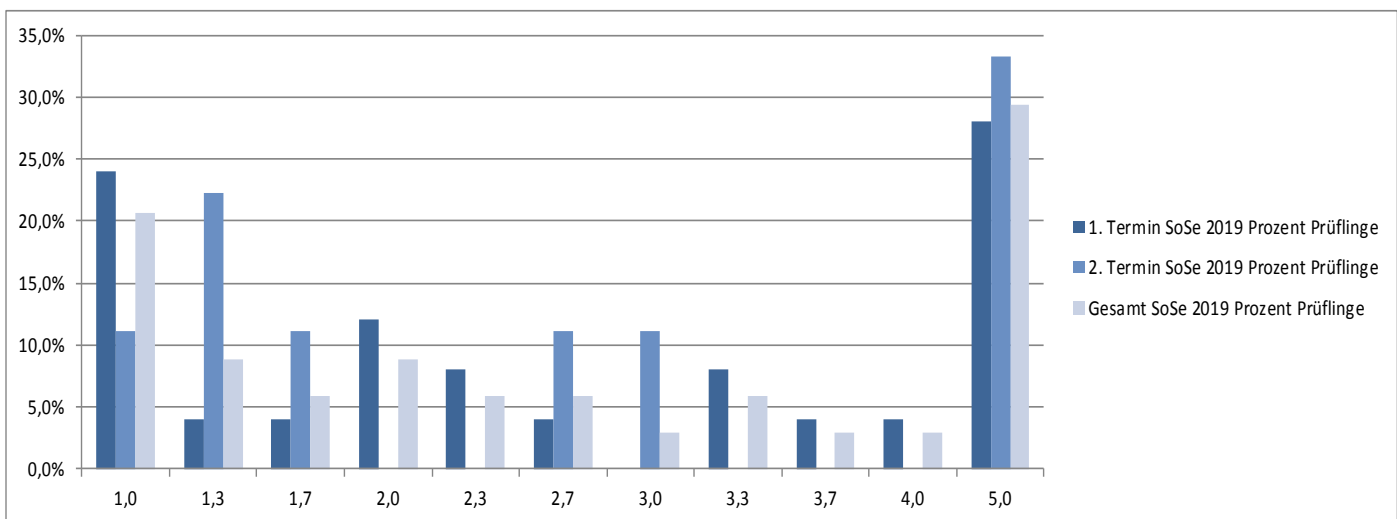




# Master

## Empirical Banking and Finance

Prüfungsnummer 332224030		Prüfungstermin SoSe 19								
		1. Termin			2. Termin			Gesamt		
		Anzahl	Prozent Prüflinge	Kumuliert %	Anzahl	Prozent Prüflinge	Kumuliert %	Anzahl	Prozent Prüflinge	Kumuliert %
sehr gut	1,0	6	24,0%	24,0%	1	11,1%	11,1%	7	20,6%	20,6%
	1,3	1	4,0%	28,0%	2	22,2%	33,3%	3	8,8%	29,4%
gut	1,7	1	4,0%	32,0%	1	11,1%	44,4%	2	5,9%	35,3%
	2,0	3	12,0%	44,0%	0	0,0%	44,4%	3	8,8%	44,1%
	2,3	2	8,0%	52,0%	0	0,0%	44,4%	2	5,9%	50,0%
befriedigend	2,7	1	4,0%	56,0%	1	11,1%	55,6%	2	5,9%	55,9%
	3,0	0	0,0%	56,0%	1	11,1%	66,7%	1	2,9%	58,8%
	3,3	2	8,0%	64,0%	0	0,0%	66,7%	2	5,9%	64,7%
ausreichend	3,7	1	4,0%	68,0%	0	0,0%	66,7%	1	2,9%	67,6%
	4,0	1	4,0%	72,0%	0	0,0%	66,7%	1	2,9%	70,6%
nicht ausreichend	5,0	7	28,0%	100,0%	3	33,3%	100,0%	10	29,4%	100,0%
	<b>Gesamt</b>	<b>25</b>	<b>100,0%</b>		<b>9</b>	<b>100,0%</b>		<b>34</b>	<b>100,0%</b>	
<b>bestanden (BE)</b>		18			6			24		
<b>nicht bestanden (NB)</b>		7			3			10		
<b>endgültig n. best. (EN)</b>		0			0			0		
<b>Notendurchschnitt</b>		2,86			2,89			2,87		
<b>Notendurchschnitt bestandener Leistungen</b>		2,03			1,83			1,98		

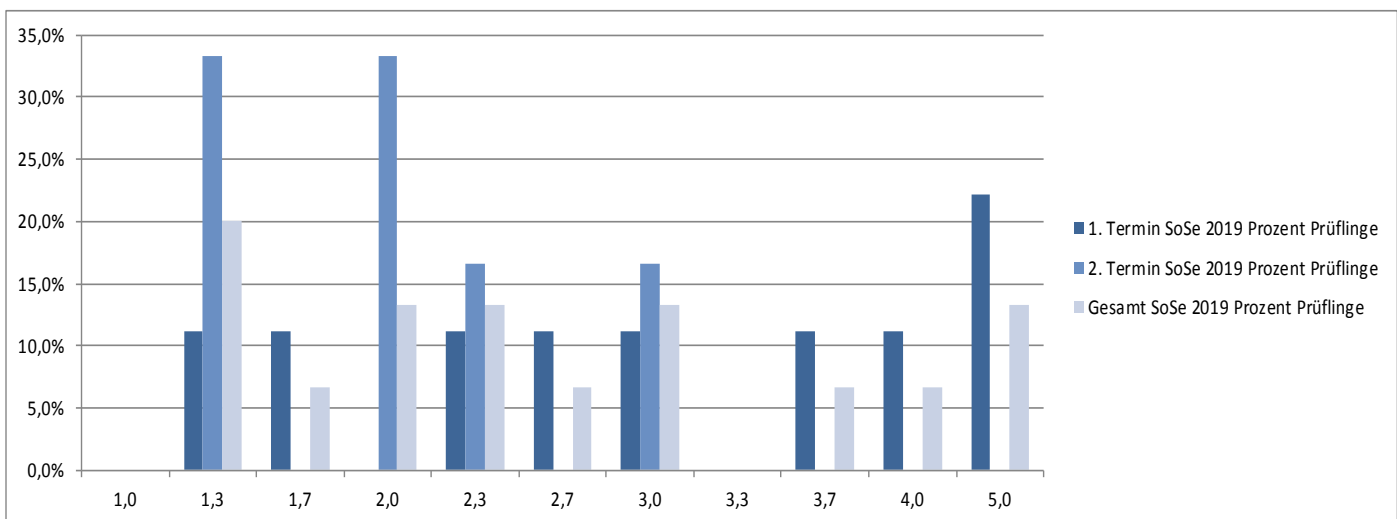




# Master

## Game Theory

Prüfungsnummer 332221003		Prüfungstermin SoSe 19								
		1. Termin			2. Termin			Gesamt		
		Anzahl	Prozent Prüflinge	Kumuliert %	Anzahl	Prozent Prüflinge	Kumuliert %	Anzahl	Prozent Prüflinge	Kumuliert %
sehr gut	1,0	0	0,0%	0,0%	0	0,0%	0,0%	0	0,0%	0,0%
	1,3	1	11,1%	11,1%	2	33,3%	33,3%	3	20,0%	20,0%
gut	1,7	1	11,1%	22,2%	0	0,0%	33,3%	1	6,7%	26,7%
	2,0	0	0,0%	22,2%	2	33,3%	66,7%	2	13,3%	40,0%
	2,3	1	11,1%	33,3%	1	16,7%	83,3%	2	13,3%	53,3%
befriedigend	2,7	1	11,1%	44,4%	0	0,0%	83,3%	1	6,7%	60,0%
	3,0	1	11,1%	55,6%	1	16,7%	100,0%	2	13,3%	73,3%
	3,3	0	0,0%	55,6%	0	0,0%	100,0%	0	0,0%	73,3%
ausreichend	3,7	1	11,1%	66,7%	0	0,0%	100,0%	1	6,7%	80,0%
	4,0	1	11,1%	77,8%	0	0,0%	100,0%	1	6,7%	86,7%
nicht ausreichend	5,0	2	22,2%	100,0%	0	0,0%	100,0%	2	13,3%	100,0%
	<b>Gesamt</b>	9	100,0%		6	100,0%		15	100,0%	
<b>bestanden (BE)</b>		7			6			13		
<b>nicht bestanden (NB)</b>		2			0			2		
<b>endgültig n. best. (EN)</b>		0			0			0		
<b>Notendurchschnitt</b>		3,19			1,98			2,71		
<b>Notendurchschnitt bestandener Leistungen</b>		2,67			1,98			2,35		

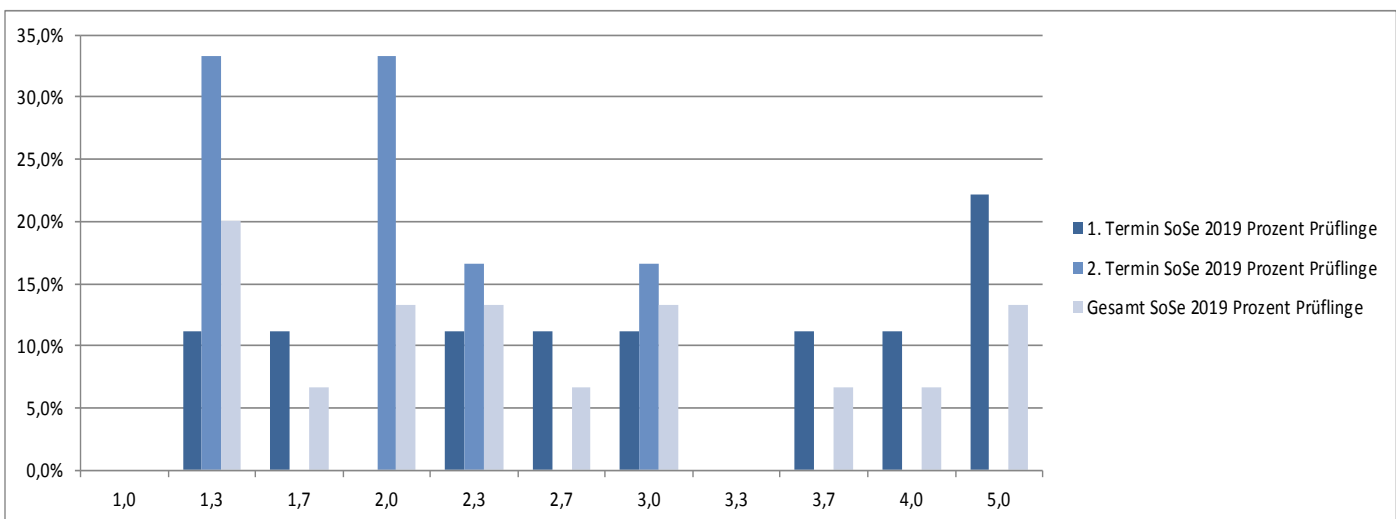




# Master

## Growth and Development Economics

Prüfungsnummer 332222020		Prüfungstermin SoSe 19								
		1. Termin			2. Termin			Gesamt		
		Anzahl	Prozent Prüflinge	Kumuliert %	Anzahl	Prozent Prüflinge	Kumuliert %	Anzahl	Prozent Prüflinge	Kumuliert %
sehr gut	1,0	4	12,5%	12,5%	3	15,0%	15,0%	7	13,5%	13,5%
	1,3	3	9,4%	21,9%	4	20,0%	35,0%	7	13,5%	26,9%
gut	1,7	4	12,5%	34,4%	3	15,0%	50,0%	7	13,5%	40,4%
	2,0	6	18,8%	53,1%	2	10,0%	60,0%	8	15,4%	55,8%
	2,3	4	12,5%	65,6%	3	15,0%	75,0%	7	13,5%	69,2%
befriedigend	2,7	3	9,4%	75,0%	0	0,0%	75,0%	3	5,8%	75,0%
	3,0	4	12,5%	87,5%	0	0,0%	75,0%	4	7,7%	82,7%
	3,3	0	0,0%	87,5%	1	5,0%	80,0%	1	1,9%	84,6%
ausreichend	3,7	0	0,0%	87,5%	0	0,0%	80,0%	0	0,0%	84,6%
	4,0	0	0,0%	87,5%	0	0,0%	80,0%	0	0,0%	84,6%
nicht ausreichend	5,0	4	12,5%	100,0%	4	20,0%	100,0%	8	15,4%	100,0%
	<b>Gesamt</b>	<b>32</b>	<b>100,0%</b>		<b>20</b>	<b>100,0%</b>		<b>52</b>	<b>100,0%</b>	
<b>bestanden (BE)</b>		28			16			44		
<b>nicht bestanden (NB)</b>		4			4			8		
<b>endgültig n. best. (EN)</b>		0			0			0		
<b>Notendurchschnitt</b>		2,38			2,38			2,38		
<b>Notendurchschnitt bestandener Leistungen</b>		2,00			1,72			1,90		

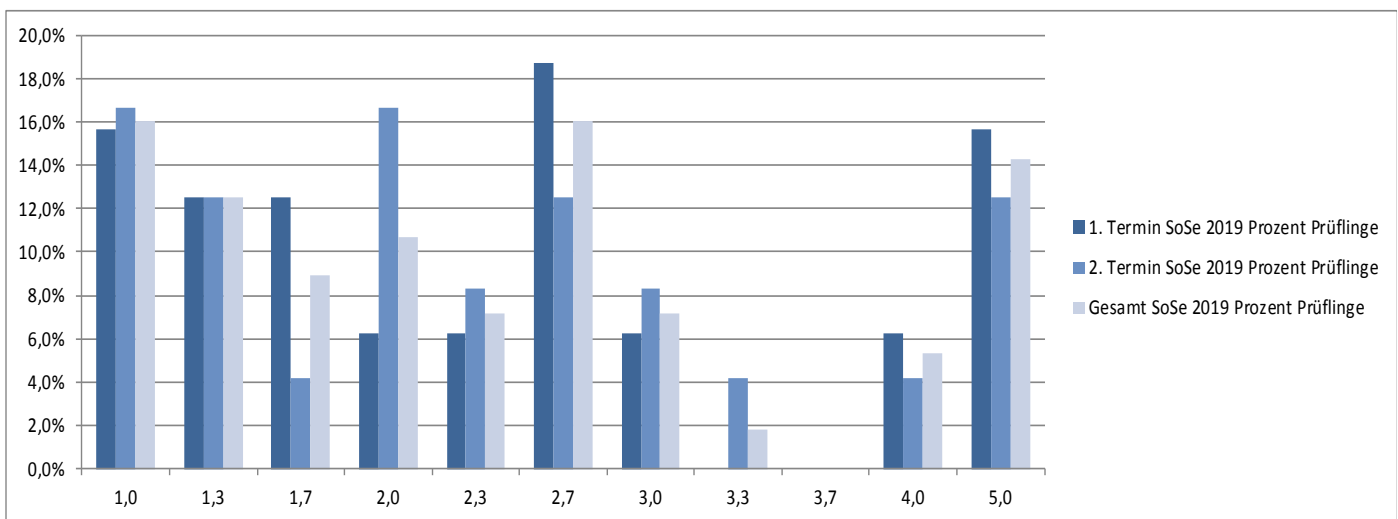




# Master

## Institutional Economics

Prüfungsnummer  332223018		Prüfungstermin SoSe 19								
		1. Termin			2. Termin			Gesamt		
		Anzahl	Prozent Prüflinge	Kumuliert %	Anzahl	Prozent Prüflinge	Kumuliert %	Anzahl	Prozent Prüflinge	Kumuliert %
sehr gut	1,0	5	15,6%	15,6%	4	16,7%	16,7%	9	16,1%	16,1%
	1,3	4	12,5%	28,1%	3	12,5%	29,2%	7	12,5%	28,6%
gut	1,7	4	12,5%	40,6%	1	4,2%	33,3%	5	8,9%	37,5%
	2,0	2	6,3%	46,9%	4	16,7%	50,0%	6	10,7%	48,2%
	2,3	2	6,3%	53,1%	2	8,3%	58,3%	4	7,1%	55,4%
befriedigend	2,7	6	18,8%	71,9%	3	12,5%	70,8%	9	16,1%	71,4%
	3,0	2	6,3%	78,1%	2	8,3%	79,2%	4	7,1%	78,6%
	3,3	0	0,0%	78,1%	1	4,2%	83,3%	1	1,8%	80,4%
ausreichend	3,7	0	0,0%	78,1%	0	0,0%	83,3%	0	0,0%	80,4%
	4,0	2	6,3%	84,4%	1	4,2%	87,5%	3	5,4%	85,7%
nicht ausreichend	5,0	5	15,6%	100,0%	3	12,5%	100,0%	8	14,3%	100,0%
	<b>Gesamt</b>	<b>32</b>	<b>100,0%</b>		<b>24</b>	<b>100,0%</b>		<b>56</b>	<b>100,0%</b>	
<b>bestanden (BE)</b>		27			21			48		
<b>nicht bestanden (NB)</b>		5			3			8		
<b>endgültig n. best. (EN)</b>		0			1			1		
<b>Notendurchschnitt</b>		2,53			2,44			2,49		
<b>Notendurchschnitt bestandener Leistungen</b>		2,07			2,08			2,07		



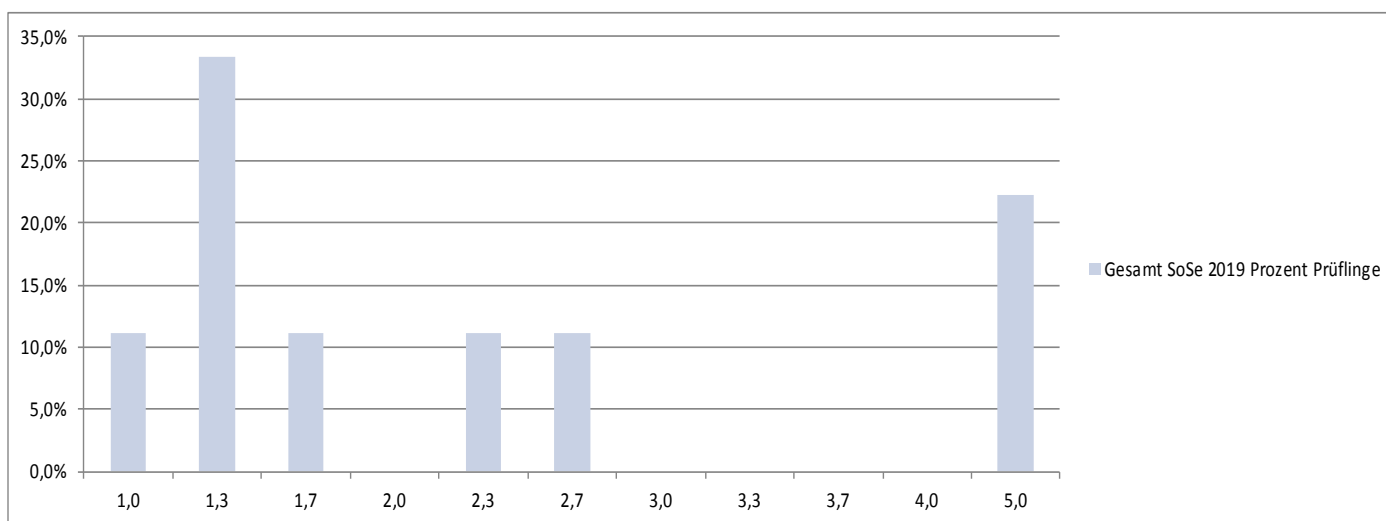


# Master

## International Economics

Prüfungsnummer 332222010		Prüfungstermin SoSe 19								
		1. Termin			2. Termin			Gesamt		
		Anzahl	Prozent Prüflinge	Kumuliert %	Anzahl	Prozent Prüflinge	Kumuliert %	Anzahl	Prozent Prüflinge	Kumuliert %
sehr gut	1,0						1	11,1%	11,1%	
	1,3						3	33,3%	44,4%	
gut	1,7						1	11,1%	55,6%	
	2,0						0	0,0%	55,6%	
	2,3						1	11,1%	66,7%	
befriedigend	2,7						1	11,1%	77,8%	
	3,0						0	0,0%	77,8%	
	3,3						0	0,0%	77,8%	
ausreichend	3,7						0	0,0%	77,8%	
	4,0						0	0,0%	77,8%	
nicht ausreichend	5,0						2	22,2%	100,0%	
	Gesamt						9	100,0%		
bestanden (BE)									7	
nicht bestanden (NB)									2	
endgültig n. best. (EN)										
Notendurchschnitt									2,40	
Notendurchschnitt bestandener Leistungen									1,66	

Aus datenschutzrechtlichen Gründen werden diese Daten nicht publiziert, da die Teilnehmeranzahl bei mindestens einem der beiden Prüfungstermine kleiner als fünf war.

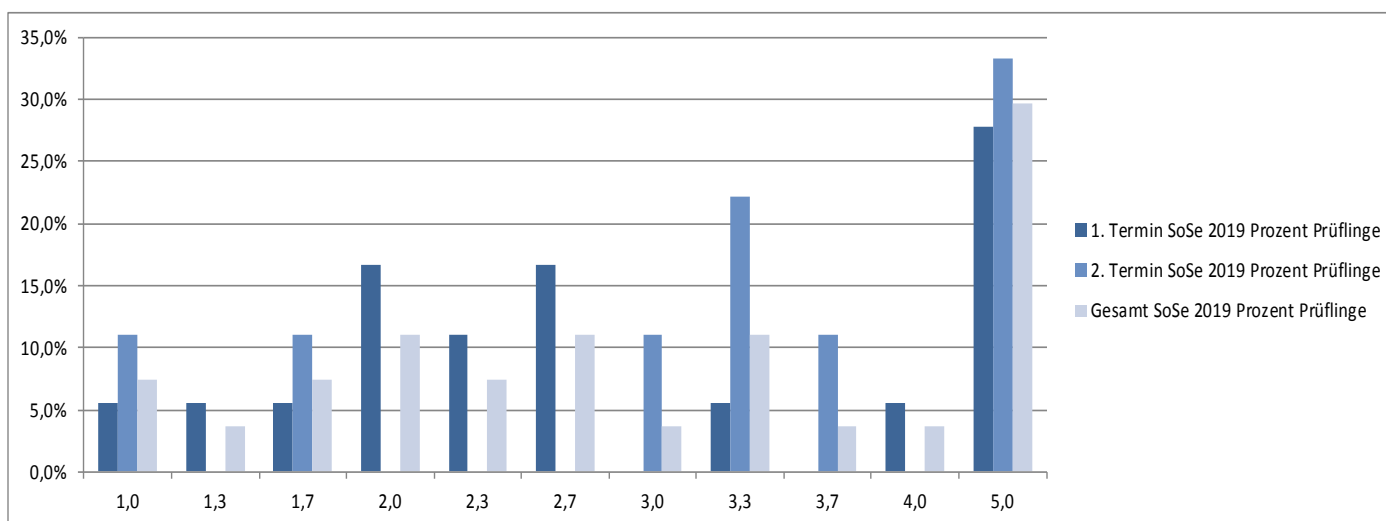




# Master

## Labor Economics

Prüfungsnummer 332223027		Prüfungstermin SoSe 19								
		1. Termin			2. Termin			Gesamt		
		Anzahl	Prozent Prüflinge	Kumuliert %	Anzahl	Prozent Prüflinge	Kumuliert %	Anzahl	Prozent Prüflinge	Kumuliert %
sehr gut	1,0	1	5,6%	5,6%	1	11,1%	11,1%	2	7,4%	7,4%
	1,3	1	5,6%	11,1%	0	0,0%	11,1%	1	3,7%	11,1%
gut	1,7	1	5,6%	16,7%	1	11,1%	22,2%	2	7,4%	18,5%
	2,0	3	16,7%	33,3%	0	0,0%	22,2%	3	11,1%	29,6%
	2,3	2	11,1%	44,4%	0	0,0%	22,2%	2	7,4%	37,0%
befriedigend	2,7	3	16,7%	61,1%	0	0,0%	22,2%	3	11,1%	48,1%
	3,0	0	0,0%	61,1%	1	11,1%	33,3%	1	3,7%	51,9%
	3,3	1	5,6%	66,7%	2	22,2%	55,6%	3	11,1%	63,0%
ausreichend	3,7	0	0,0%	66,7%	1	11,1%	66,7%	1	3,7%	66,7%
	4,0	1	5,6%	72,2%	0	0,0%	66,7%	1	3,7%	70,4%
nicht ausreichend	5,0	5	27,8%	100,0%	3	33,3%	100,0%	8	29,6%	100,0%
	<b>Gesamt</b>	<b>18</b>	<b>100,0%</b>		<b>9</b>	<b>100,0%</b>		<b>27</b>	<b>100,0%</b>	
<b>bestanden (BE)</b>		13			6			19		
<b>nicht bestanden (NB)</b>		5			3			8		
<b>endgültig n. best. (EN)</b>		0			0			0		
<b>Notendurchschnitt</b>		3,06			3,44			3,19		
<b>Notendurchschnitt bestandener Leistungen</b>		2,31			2,67			2,42		

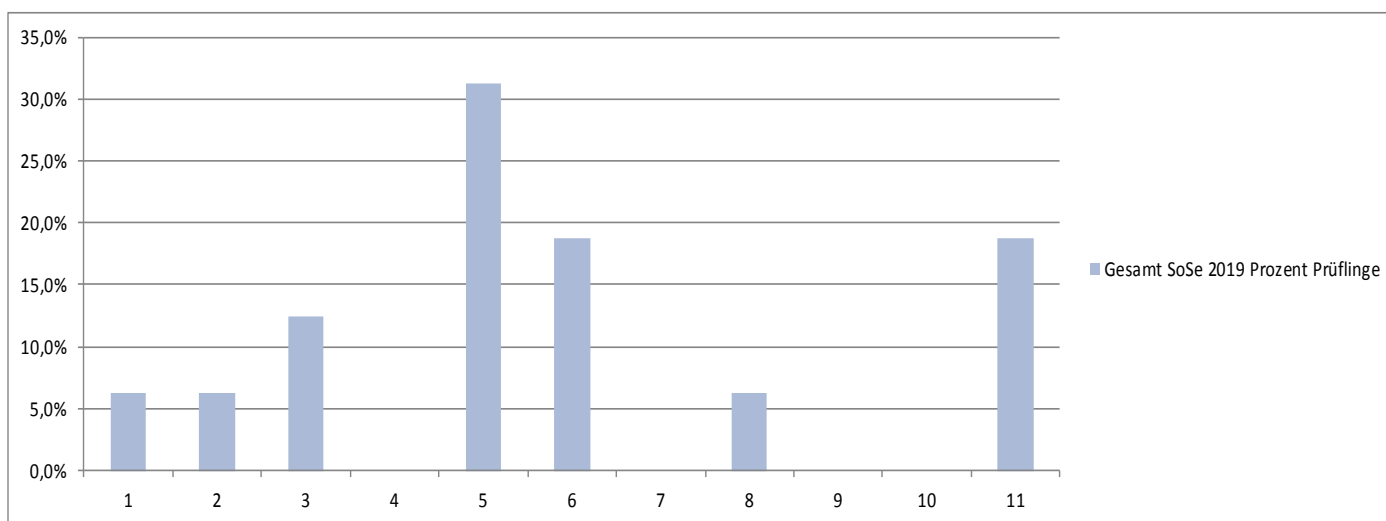




# Master

## Macroeconomics II

Prüfungsnummer 332222018		Prüfungstermin SoSe 19									
		1. Termin			2. Termin			Gesamt			
		Anzahl	Prozent Prüflinge	Kumuliert %	Anzahl	Prozent Prüflinge	Kumuliert %	Anzahl	Prozent Prüflinge	Kumuliert %	
sehr gut	1,0						1	6,3%	6,3%		
	1,3						1	6,3%	12,5%		
gut	1,7						2	12,5%	25,0%		
	2,0						0	0,0%	25,0%		
	2,3						5	31,3%	56,3%		
befriedigend	2,7						3	18,8%	75,0%		
	3,0						0	0,0%	75,0%		
	3,3						1	6,3%	81,3%		
ausreichend	3,7						0	0,0%	81,3%		
	4,0						0	0,0%	81,3%		
nicht ausreichend	5,0						3	18,8%	100,0%		
	Gesamt						16	100,0%			
bestanden (BE)		Aus datenschutzrechtlichen Gründen werden diese Daten nicht publiziert, da die Teilnehmeranzahl bei mindestens einem der beiden Prüfungstermine kleiner als fünf war.							13		
nicht bestanden (NB)									3		
endgültig n. best. (EN)									0		
Notendurchschnitt									2,73		
Notendurchschnitt bestandener Leistungen									2,20		



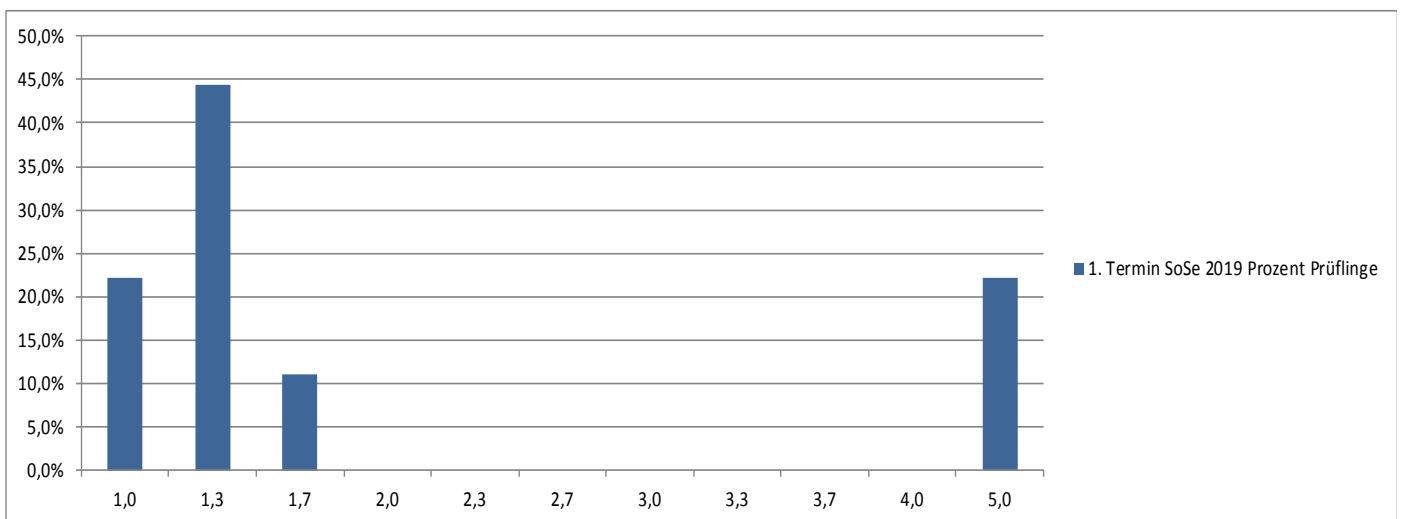




# Master

## Microeconomics

Prüfungsnummer <b>332225027</b>		Prüfungstermin SoSe 19								
		1. Termin			2. Termin			Gesamt		
		Anzahl	Prozent Prüflinge	Kumuliert %	Anzahl	Prozent Prüflinge	Kumuliert %	Anzahl	Prozent Prüflinge	Kumuliert %
<b>sehr gut</b>	1,0	8	22,2%	22,2%	Es gab im Sommersemester 2019 nur einen Prüfungstermin aufgrund der gewählten Prüfungsform (Prüfungsform Hausarbeit).					
	1,3	16	44,4%	66,7%						
<b>gut</b>	1,7	4	11,1%	77,8%						
	2,0	0	0,0%	77,8%						
	2,3	0	0,0%	77,8%						
<b>befriedigend</b>	2,7	0	0,0%	77,8%						
	3,0	0	0,0%	77,8%						
	3,3	0	0,0%	77,8%						
<b>ausreichend</b>	3,7	0	0,0%	77,8%						
	4,0	0	0,0%	77,8%						
<b>nicht ausreichend</b>	5,0	8	22,2%	100,0%						
	<b>Gesamt</b>	36	100,0%							
<b>bestanden (BE)</b>		28								
<b>nicht bestanden (NB)</b>		8								
<b>endgültig n. best. (EN)</b>		0								
<b>Notendurchschnitt</b>		2,10								
<b>Notendurchschnitt bestandener Leistungen</b>		1,27								

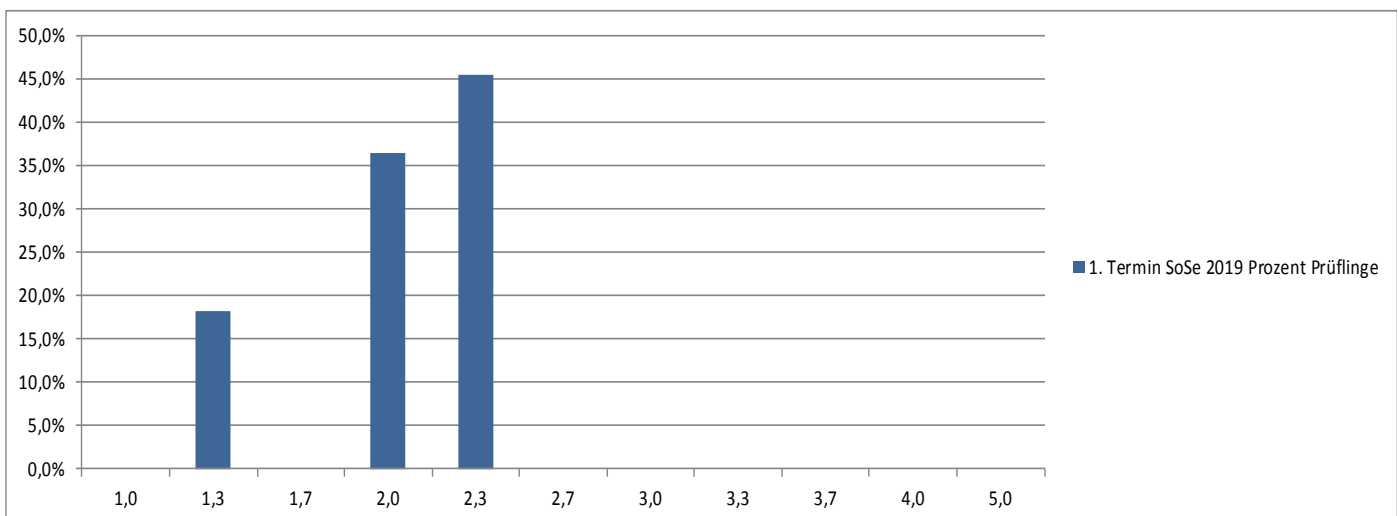




# Master

## Microeconomics II

Prüfungsnummer <b>332221010</b>		Prüfungstermin SoSe 19								
		1. Termin			2. Termin			Gesamt		
		Anzahl	Prozent Prüflinge	Kumuliert %	Anzahl	Prozent Prüflinge	Kumuliert %	Anzahl	Prozent Prüflinge	Kumuliert %
<b>sehr gut</b>	1,0	0	0,0%	0,0%	Es gab keine Anmeldungen zum 2. Prüfungstermin.					
	1,3	2	18,2%	18,2%						
<b>gut</b>	1,7	0	0,0%	18,2%						
	2,0	4	36,4%	54,5%						
	2,3	5	45,5%	100,0%						
<b>befriedigend</b>	2,7	0	0,0%	100,0%						
	3,0	0	0,0%	100,0%						
	3,3	0	0,0%	100,0%						
<b>ausreichend</b>	3,7	0	0,0%	100,0%						
	4,0	0	0,0%	100,0%						
<b>nicht ausreichend</b>	5,0	0	0,0%	100,0%						
	<b>Gesamt</b>	11	100,0%							
<b>bestanden (BE)</b>		11								
<b>nicht bestanden (NB)</b>		0								
<b>endgültig n. best. (EN)</b>		0								
<b>Notendurchschnitt</b>		2,01								
<b>Notendurchschnitt bestandener Leistungen</b>		2,01								

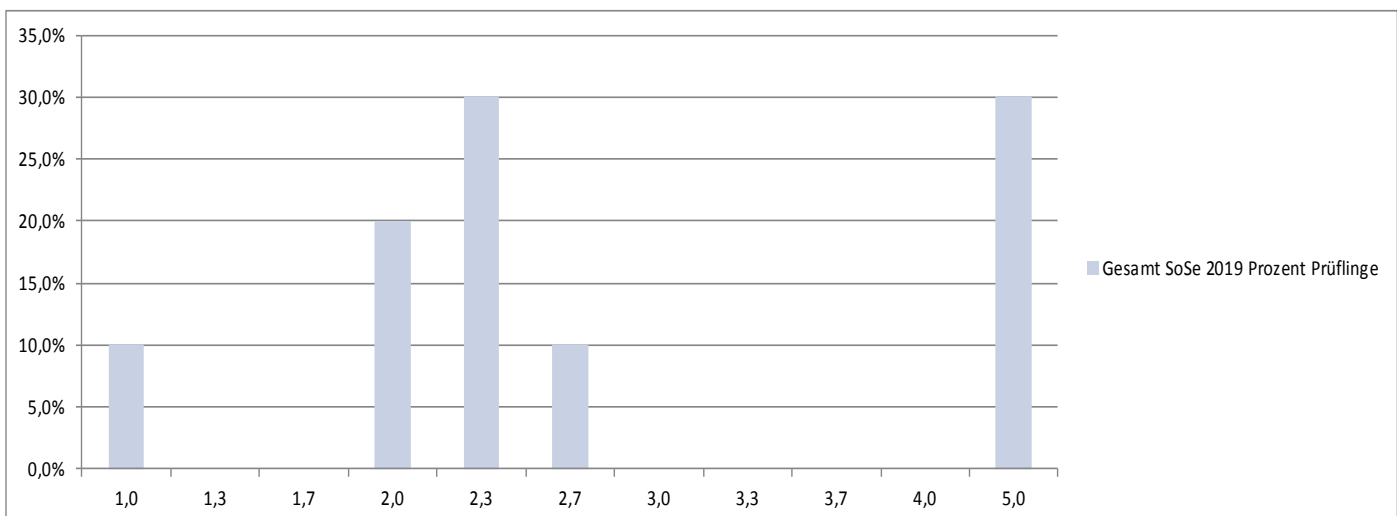




# Master

## Probability Theory

Prüfungsnummer 332225032		Prüfungstermin SoSe 19								
		1. Termin			2. Termin			Gesamt		
		Anzahl	Prozent Prüflinge	Kumuliert %	Anzahl	Prozent Prüflinge	Kumuliert %	Anzahl	Prozent Prüflinge	Kumuliert %
sehr gut	1,0	Aus datenschutzrechtlichen Gründen werden diese Daten nicht publiziert, da die Teilnehmeranzahl bei mindestens einem der beiden Prüfungstermine kleiner als fünf war.						1	10,0%	10,0%
	1,3							0	0,0%	10,0%
gut	1,7							0	0,0%	10,0%
	2,0							2	20,0%	30,0%
befriedigend	2,3							3	30,0%	60,0%
	2,7							1	10,0%	70,0%
	3,0							0	0,0%	70,0%
ausreichend	3,3							0	0,0%	70,0%
	3,7							0	0,0%	70,0%
	4,0							0	0,0%	70,0%
nicht ausreichend	5,0	3	30,0%	100,0%						
	Gesamt	10	100,0%							
bestanden (BE)									7	
nicht bestanden (NB)									3	
endgültig n. best. (EN)									0	
Notendurchschnitt									2,96	
Notendurchschnitt bestandener Leistungen									2,09	

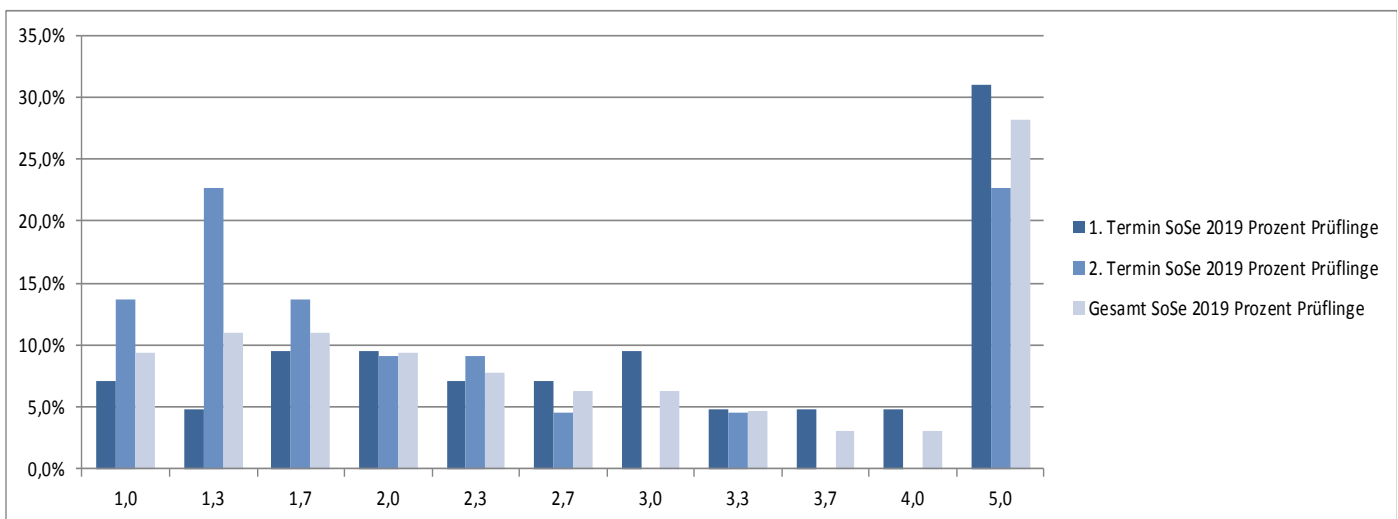




# Master

## Public Economics

Prüfungsnummer 332222019		Prüfungstermin SoSe 19								
		1. Termin			2. Termin			Gesamt		
		Anzahl	Prozent Prüflinge	Kumuliert %	Anzahl	Prozent Prüflinge	Kumuliert %	Anzahl	Prozent Prüflinge	Kumuliert %
sehr gut	1,0	3	7,1%	7,1%	3	13,6%	13,6%	6	9,4%	9,4%
	1,3	2	4,8%	11,9%	5	22,7%	36,4%	7	10,9%	20,3%
gut	1,7	4	9,5%	21,4%	3	13,6%	50,0%	7	10,9%	31,3%
	2,0	4	9,5%	31,0%	2	9,1%	59,1%	6	9,4%	40,6%
	2,3	3	7,1%	38,1%	2	9,1%	68,2%	5	7,8%	48,4%
befriedigend	2,7	3	7,1%	45,2%	1	4,5%	72,7%	4	6,3%	54,7%
	3,0	4	9,5%	54,8%	0	0,0%	72,7%	4	6,3%	60,9%
	3,3	2	4,8%	59,5%	1	4,5%	77,3%	3	4,7%	65,6%
ausreichend	3,7	2	4,8%	64,3%	0	0,0%	77,3%	2	3,1%	68,8%
	4,0	2	4,8%	69,0%	0	0,0%	77,3%	2	3,1%	71,9%
nicht ausreichend	5,0	13	31,0%	100,0%	5	22,7%	100,0%	18	28,1%	100,0%
	<b>Gesamt</b>	<b>42</b>	<b>100,0%</b>		<b>22</b>	<b>100,0%</b>		<b>64</b>	<b>100,0%</b>	
<b>bestanden (BE)</b>		29			17			46		
<b>nicht bestanden (NB)</b>		13			5			18		
<b>endgültig n. best. (EN)</b>		0			0			0		
<b>Notendurchschnitt</b>		3,20			2,46			2,95		
<b>Notendurchschnitt bestandener Leistungen</b>		2,39			1,72			2,14		

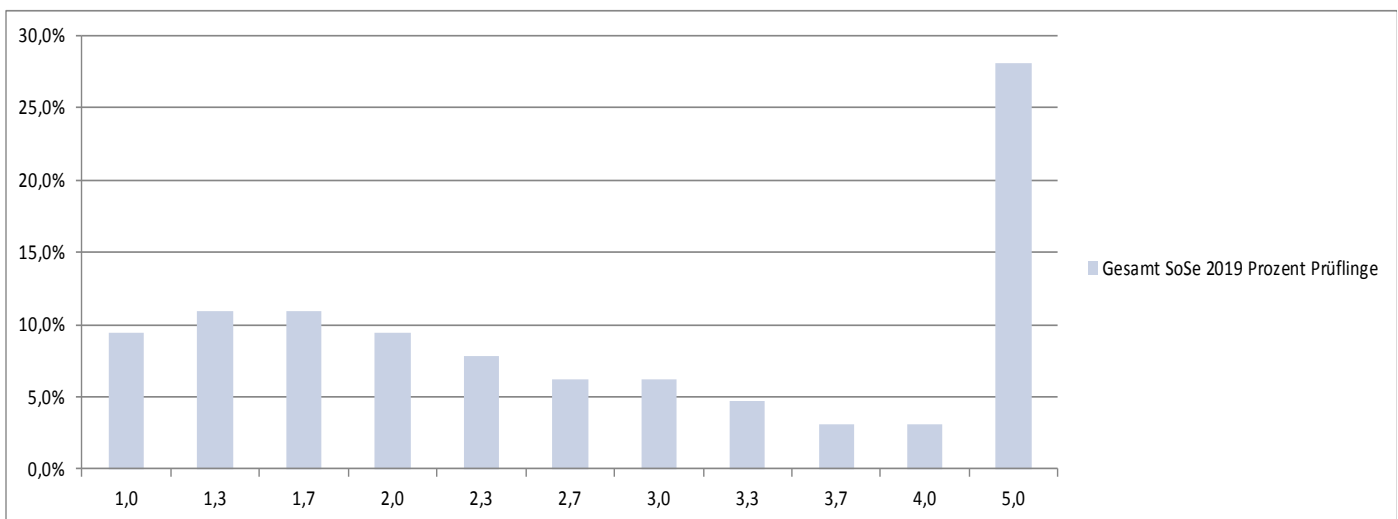




# Master

## Time Series Econometrics

Prüfungsnummer 332225031		Prüfungstermin SoSe 19														
		1. Termin			2. Termin			Gesamt								
		Anzahl	Prozent Prüflinge	Kumuliert %	Anzahl	Prozent Prüflinge	Kumuliert %	Anzahl	Prozent Prüflinge	Kumuliert %						
sehr gut	1,0	Aus datenschutzrechtlichen Gründen werden diese Daten nicht publiziert, da die Teilnehmeranzahl bei mindestens einem der beiden Prüfungstermine kleiner als fünf war.						7	29,2%	29,2%						
	1,3							3	12,5%	41,7%						
gut	1,7							3	12,5%	54,2%						
	2,0							1	4,2%	58,3%						
	2,3							4	16,7%	75,0%						
befriedigend	2,7							1	4,2%	79,2%						
	3,0							0	0,0%	79,2%						
	3,3							1	4,2%	83,3%						
ausreichend	3,7							0	0,0%	83,3%						
	4,0							0	0,0%	83,3%						
nicht ausreichend	5,0							4	16,7%	100,0%						
	Gesamt							24	100,0%							
bestanden (BE)															20	
nicht bestanden (NB)															4	
endgültig n. best. (EN)															0	
Notendurchschnitt									2,22							
Notendurchschnitt bestandener Leistungen									1,66							



## Modultitel in alphabetischer Reihenfolge

<b>A</b>			
Anreize und ökonomische Institutionen	4	International Economics	38
Applied Microeconometrics	5	Internationale Rechnungslegung nach IFRS	16
Arbeitsmärkte und Bevölkerungsökonomik	6	<b>L</b>	
<b>B</b>			
Banking and Securitization	28	Labor Economics	39
Bankmanagement	7	<b>M</b>	
Behavioral Economics	29	Macroeconomics II	40
<b>C</b>			
Collective Choice	8	Makroökonomik B	17
Computational Statistics	30	Mathematische Methoden für Wirtschaftswissenschaftler A	18
<b>D</b>			
Dynamic Macroeconomics	31	Mathematische Methoden für Wirtschaftswissenschaftler B	19
<b>E</b>			
Econometrics II	32	Microeconometrics	41
Economics of Contracts and Information	33	Microeconomics II	42
Empirical Banking and Finance	34	Mikroökonomik A	20
Experimentelle Wirtschaftsforschung	9	<b>N</b>	
<b>F</b>			
Finanzmärkte und -institutionen	10	Nichtparametrische Statistik	21
<b>G</b>			
Game Theory	35	<b>P</b>	
Grundzüge der BWL: Investition und Finanzierung	11	Personalökonomik	22
Grundzüge der Statistik B	12	Probability Theory	43
Grundzüge der Volkswirtschaftslehre	13	Public Economics	44
Grundzüge der VWL: Einführung in die Makroökonomik	14	<b>T</b>	
Growth and Development Economics	36	Time Series Econometrics	45
<b>I</b>			
Industrieökonomik	14	<b>U</b>	
Informationsökonomie	15	Unternehmensplanung	23
Institutional Economics	37	<b>V</b>	
<b>J</b>			
<b>K</b>			
<b>L</b>			
<b>M</b>			
<b>N</b>			
<b>O</b>			
<b>P</b>			
<b>Q</b>			
<b>R</b>			
<b>S</b>			
<b>T</b>			
<b>U</b>			
<b>V</b>			
<b>W</b>			
<b>X</b>			
<b>Y</b>			
<b>Z</b>			
		Zeitreihenanalyse	27