

Notenstatistik

B.Sc. Volkswirtschaftslehre M.Sc. Economics

Sommersemester 2018

erstellt durch:

Studienmanagement Wirtschaftswissenschaften

Ansprechpartner: Vera Häckel

Bonn, den 12.11.2018

Inhaltsverzeichnis

Prüfungsnummer	Modultitel	Seite
B. Sc. Volkswirtschaftslehre		
333 221 025	Anreize und ökonomische Institutionen	4
333 221 011	Arbeitsmärkte und Bevölkerungsökonomik	5
333 222 002	Bankmanagement	6
333 221 026	Collective Choice	7
333 221 016	Experimentelle Wirtschaftsforschung	8
333 210 013	Finanzmärkte und -institutionen	9
333 210 004	Grundzüge der BWL: Investition und Finanzierung	10
333 210 006	Grundzüge der Statistik B	11
333 210 000	Grundzüge der Volkswirtschaftslehre	12
333 210 002	Grundzüge der VWL: Einführung in die Makroökonomik	13
333 210 001	Grundzüge der VWL: Einführung in die Mikroökonomik	14
333 221 021	Health Economics	15
333 221 024	Informationsökonomie	16
333 222 007	Internationale Rechnungslegung nach IFRS	17
333 210 012	Makroökonomik B	18
333 210 007	Mathematische Methoden für Wirtschaftswissenschaftler A	19
333 210 014	Mathematische Methoden für Wirtschaftswissenschaftler B	20
333 210 009	Mikroökonomik A	21
333 223 006	Nichtparametrische Statistik	22
333 222 004	Personalökonomik	23
333 222 006	Unternehmensplanung	24
333 221 019	Wirtschaftsgeschichte	25
333 221 010	Wirtschafts- und Finanzpolitik	26
333 210 050	Wissenschaftliches Arbeiten	27
333 223 004	Zeitreihenanalyse	28

Tipp: Durch einen Klick auf  gelangen Sie zurück zum Inhaltsverzeichnis

Anmerkung zu den Statistiken:

Aufgrund von Rundungsdifferenzen ist es möglich, dass in der Summierung der Einzelpositionen Unterschiede zu den angegebenen Summen auftreten und aus diesem Grund auch Prozentsätze nicht die genaue Entwicklung der absoluten Zahlen widerspiegeln.

Inhaltsverzeichnis

Prüfungsnummer	Modultitel	Seite
M. Sc. Economics		
332 224 029	Banking and Securitization	29
332 223 019	Behavioral Economics	30
332 225 033	Computational Statistics	31
332 222 007	Dynamic Macroeconomics	32
332 221 011	Dynamic Methods and Applications	33
332 225 036	Econometrics II: Statistical Analysis	34
332 221 008	Economics of Contracts and Information	35
332 224 030	Empirical Banking and Finance	36
332 221 003	Game Theory	37
332 223 018	Institutional Economics	38
332 223 027	Labor Economics	39
332 222 018	Macroeconomics II	40
332 225 027	Microeconometrics	41
332 221 010	Microeconomics II	42
332 222 011	Monetary Economics	43
332 225 032	Probability Theory	44
332 222 019	Public Economics	45
332 225 031	Time Series Econometrics	46

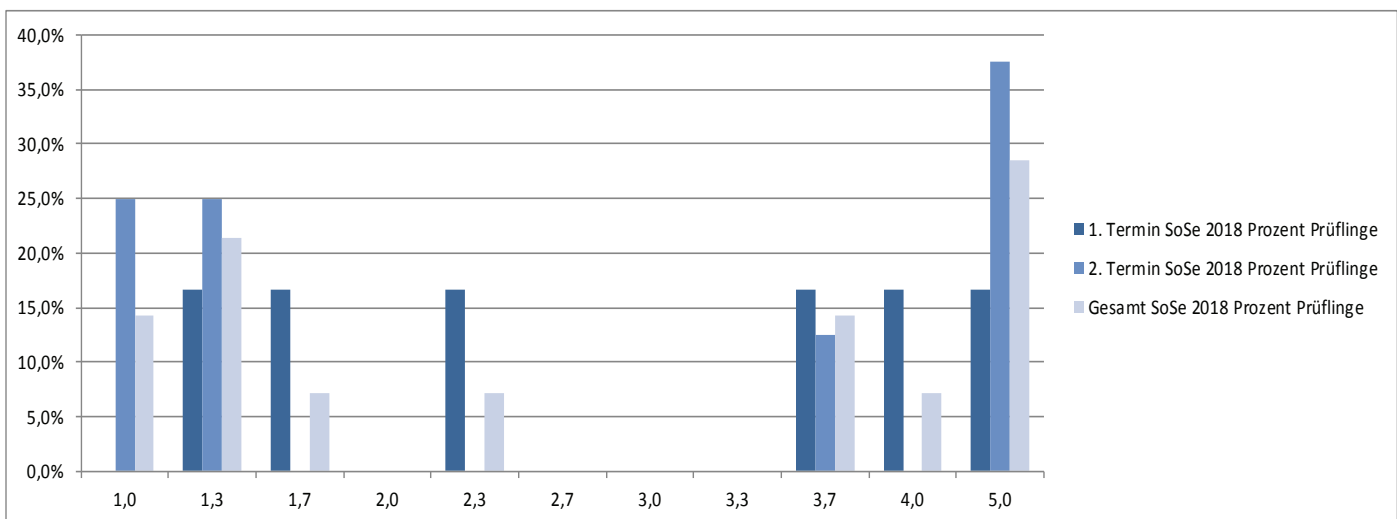
Tipp: Durch einen Klick auf  gelangen Sie zurück zum Inhaltsverzeichnis



Bachelor

Anreize und ökonomische Institutionen

Prüfungsnummer 333221025		Prüfungstermin SoSe 18								
		1. Termin			2. Termin			Gesamt		
		Anzahl	Prozent Prüflinge	Kumuliert %	Anzahl	Prozent Prüflinge	Kumuliert %	Anzahl	Prozent Prüflinge	Kumuliert %
sehr gut	1,0	0	0,0%	0,0%	2	25,0%	25,0%	2	14,3%	14,3%
	1,3	1	16,7%	16,7%	2	25,0%	50,0%	3	21,4%	35,7%
gut	1,7	1	16,7%	33,3%	0	0,0%	50,0%	1	7,1%	42,9%
	2,0	0	0,0%	33,3%	0	0,0%	50,0%	0	0,0%	42,9%
	2,3	1	16,7%	50,0%	0	0,0%	50,0%	1	7,1%	50,0%
befriedigend	2,7	0	0,0%	50,0%	0	0,0%	50,0%	0	0,0%	50,0%
	3,0	0	0,0%	50,0%	0	0,0%	50,0%	0	0,0%	50,0%
	3,3	0	0,0%	50,0%	0	0,0%	50,0%	0	0,0%	50,0%
ausreichend	3,7	1	16,7%	66,7%	1	12,5%	62,5%	2	14,3%	64,3%
	4,0	1	16,7%	83,3%	0	0,0%	62,5%	1	7,1%	71,4%
nicht ausreichend	5,0	1	16,7%	100,0%	3	37,5%	100,0%	4	28,6%	100,0%
	Gesamt	6	100,0%		8	100,0%		14	100,0%	
bestanden (BE)		5			5			10		
nicht bestanden (NB)		1			3			4		
endgültig n. best. (EN)		0			0			0		
Notendurchschnitt		3,00			2,91			2,95		
Notendurchschnitt bestandener Leistungen		2,60			1,66			2,13		

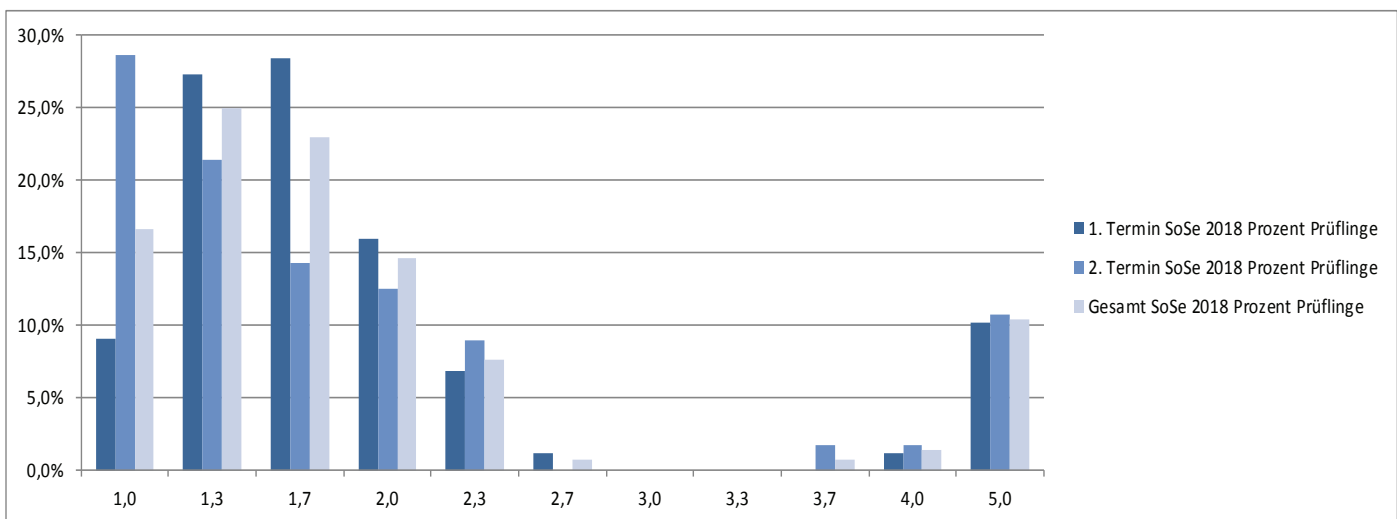




Bachelor

Arbeitsmärkte und Bevölkerungsökonomik

Prüfungsnummer 333221011		Prüfungstermin SoSe 18								
		1. Termin			2. Termin			Gesamt		
		Anzahl	Prozent Prüflinge	Kumuliert %	Anzahl	Prozent Prüflinge	Kumuliert %	Anzahl	Prozent Prüflinge	Kumuliert %
sehr gut	1,0	8	9,1%	9,1%	16	28,6%	28,6%	24	16,7%	16,7%
	1,3	24	27,3%	36,4%	12	21,4%	50,0%	36	25,0%	41,7%
gut	1,7	25	28,4%	64,8%	8	14,3%	64,3%	33	22,9%	64,6%
	2,0	14	15,9%	80,7%	7	12,5%	76,8%	21	14,6%	79,2%
	2,3	6	6,8%	87,5%	5	8,9%	85,7%	11	7,6%	86,8%
befriedigend	2,7	1	1,1%	88,6%	0	0,0%	85,7%	1	0,7%	87,5%
	3,0	0	0,0%	88,6%	0	0,0%	85,7%	0	0,0%	87,5%
	3,3	0	0,0%	88,6%	0	0,0%	85,7%	0	0,0%	87,5%
ausreichend	3,7	0	0,0%	88,6%	1	1,8%	87,5%	1	0,7%	88,2%
	4,0	1	1,1%	89,8%	1	1,8%	89,3%	2	1,4%	89,6%
nicht ausreichend	5,0	9	10,2%	100,0%	6	10,7%	100,0%	15	10,4%	100,0%
	Gesamt	88	100,0%		56	100,0%		144	100,0%	
bestanden (BE)		79			50			129		
nicht bestanden (NB)		9			6			15		
endgültig n. best. (EN)		0			0			0		
Notendurchschnitt		1,99			1,94			1,97		
Notendurchschnitt bestandener Leistungen		1,65			1,57			1,62		

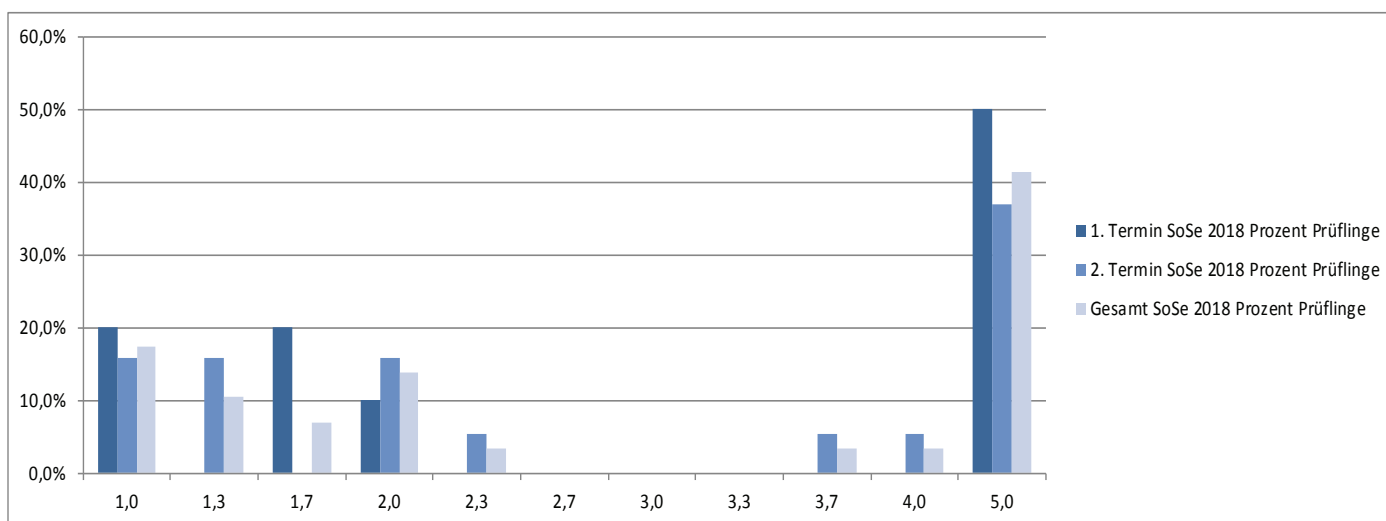




Bachelor

Bankmanagement

Prüfungsnummer 333222002		Prüfungstermin SoSe 18								
		1. Termin			2. Termin			Gesamt		
		Anzahl	Prozent Prüflinge	Kumuliert %	Anzahl	Prozent Prüflinge	Kumuliert %	Anzahl	Prozent Prüflinge	Kumuliert %
sehr gut	1,0	2	20,0%	20,0%	3	15,8%	15,8%	5	17,2%	17,2%
	1,3	0	0,0%	20,0%	3	15,8%	31,6%	3	10,3%	27,6%
gut	1,7	2	20,0%	40,0%	0	0,0%	31,6%	2	6,9%	34,5%
	2,0	1	10,0%	50,0%	3	15,8%	47,4%	4	13,8%	48,3%
	2,3	0	0,0%	50,0%	1	5,3%	52,6%	1	3,4%	51,7%
befriedigend	2,7	0	0,0%	50,0%	0	0,0%	52,6%	0	0,0%	51,7%
	3,0	0	0,0%	50,0%	0	0,0%	52,6%	0	0,0%	51,7%
	3,3	0	0,0%	50,0%	0	0,0%	52,6%	0	0,0%	51,7%
ausreichend	3,7	0	0,0%	50,0%	1	5,3%	57,9%	1	3,4%	55,2%
	4,0	0	0,0%	50,0%	1	5,3%	63,2%	1	3,4%	58,6%
nicht ausreichend	5,0	5	50,0%	100,0%	7	36,8%	100,0%	12	41,4%	100,0%
	Gesamt	10	100,0%		19	100,0%		29	100,0%	
bestanden (BE)		5			12			17		
nicht bestanden (NB)		5			7			12		
endgültig n. best. (EN)		0			0			0		
Notendurchschnitt		3,24			3,05			3,11		
Notendurchschnitt bestandener Leistungen		1,48			1,91			1,78		

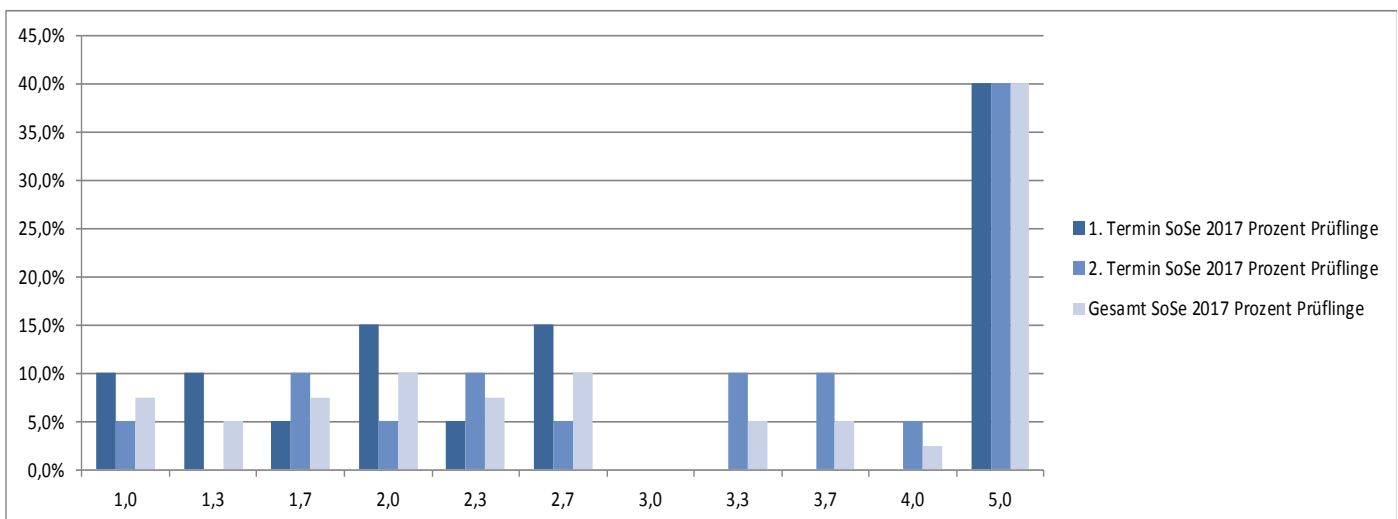




Bachelor

Collective Choice

Prüfungsnummer 333221026		Prüfungstermin SoSe 18								
		1. Termin			2. Termin			Gesamt		
		Anzahl	Prozent Prüflinge	Kumuliert %	Anzahl	Prozent Prüflinge	Kumuliert %	Anzahl	Prozent Prüflinge	Kumuliert %
sehr gut	1,0	2	10,0%	10,0%	1	5,0%	5,0%	3	7,5%	7,5%
	1,3	2	10,0%	20,0%	0	0,0%	5,0%	2	5,0%	12,5%
gut	1,7	1	5,0%	25,0%	2	10,0%	15,0%	3	7,5%	20,0%
	2,0	3	15,0%	40,0%	1	5,0%	20,0%	4	10,0%	30,0%
	2,3	1	5,0%	45,0%	2	10,0%	30,0%	3	7,5%	37,5%
befriedigend	2,7	3	15,0%	60,0%	1	5,0%	35,0%	4	10,0%	47,5%
	3,0	0	0,0%	60,0%	0	0,0%	35,0%	0	0,0%	47,5%
	3,3	0	0,0%	60,0%	2	10,0%	45,0%	2	5,0%	52,5%
ausreichend	3,7	0	0,0%	60,0%	2	10,0%	55,0%	2	5,0%	57,5%
	4,0	0	0,0%	60,0%	1	5,0%	60,0%	1	2,5%	60,0%
nicht ausreichend	5,0	8	40,0%	100,0%	8	40,0%	100,0%	16	40,0%	100,0%
	Gesamt	20	100,0%		20	100,0%		40	100,0%	
bestanden (BE)		12			12			24		
nicht bestanden (NB)		8			8			16		
endgültig n. best. (EN)		0			0			0		
Notendurchschnitt		3,14			3,59			3,36		
Notendurchschnitt bestandener Leistungen		1,89			2,64			2,27		

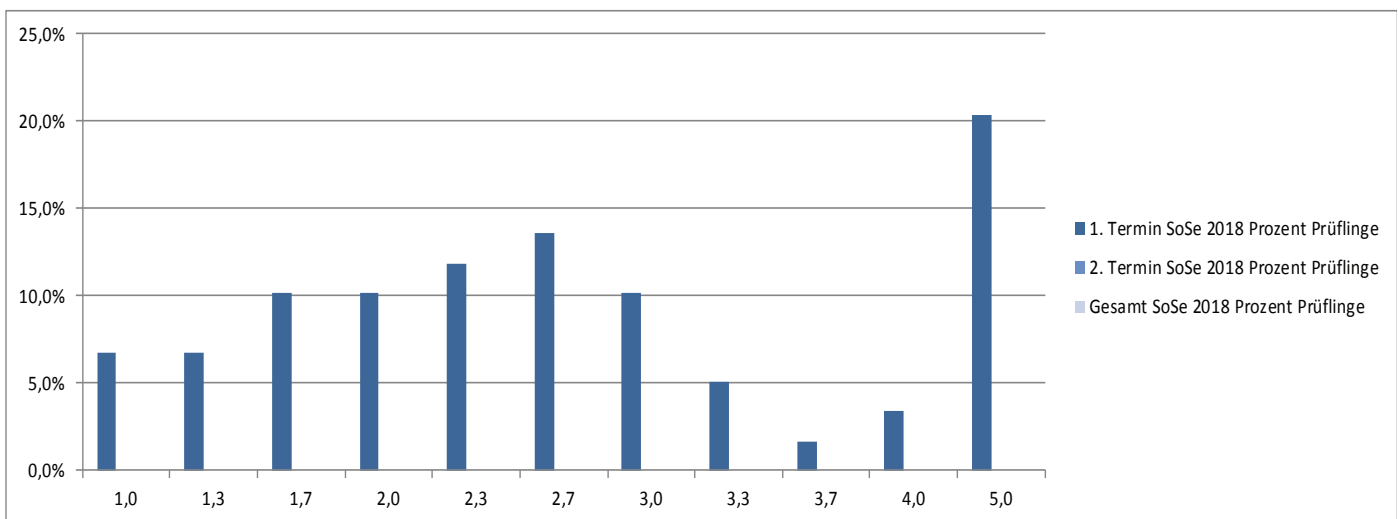




Bachelor

Experimentelle Wirtschaftsforschung

Prüfungsnummer 333221016		Prüfungstermin SoSe 16								
		1. Termin			2. Termin			Gesamt		
		Anzahl	Prozent Prüflinge	Kumuliert %	Anzahl Prüflinge	Prozent Prüflinge	Kumuliert %	Anzahl Prüflinge	Prozent Prüflinge	Kumuliert %
sehr gut	1,0	4	6,8%	6,8%	Es gab nur einen Prüfungstermin (Prüfungsform Hausarbeit).					
	1,3	4	6,8%	13,6%						
gut	1,7	6	10,2%	23,7%						
	2,0	6	10,2%	33,9%						
	2,3	7	11,9%	45,8%						
befriedigend	2,7	8	13,6%	59,3%						
	3,0	6	10,2%	69,5%						
	3,3	3	5,1%	74,6%						
ausreichend	3,7	1	1,7%	76,3%						
	4,0	2	3,4%	79,7%						
nicht ausreichend	5,0	12	20,3%	100,0%						
	Gesamt	59	100,0%							
bestanden (BE)		47								
nicht bestanden (NB)		12								
endgültig n. best. (EN)		0								
Notendurchschnitt		2,86								
Notendurchschnitt bestandener Leistungen		2,31								

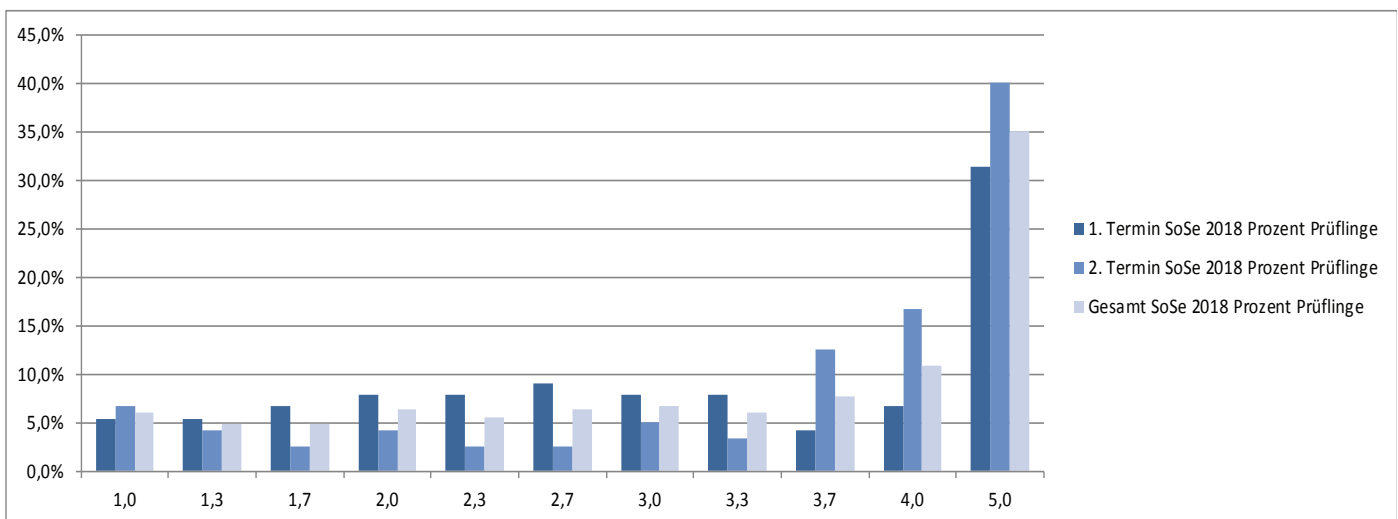




Bachelor

Finanzmärkte und -institutionen

Prüfungsnummer 333210013		Prüfungstermin SoSe 18								
		1. Termin			2. Termin			Gesamt		
		Anzahl	Prozent Prüflinge	Kumuliert %	Anzahl	Prozent Prüflinge	Kumuliert %	Anzahl	Prozent Prüflinge	Kumuliert %
sehr gut	1,0	9	5,4%	5,4%	8	6,7%	6,7%	17	5,9%	5,9%
	1,3	9	5,4%	10,8%	5	4,2%	10,8%	14	4,9%	10,8%
gut	1,7	11	6,6%	17,5%	3	2,5%	13,3%	14	4,9%	15,7%
	2,0	13	7,8%	25,3%	5	4,2%	17,5%	18	6,3%	22,0%
	2,3	13	7,8%	33,1%	3	2,5%	20,0%	16	5,6%	27,6%
befriedigend	2,7	15	9,0%	42,2%	3	2,5%	22,5%	18	6,3%	33,9%
	3,0	13	7,8%	50,0%	6	5,0%	27,5%	19	6,6%	40,6%
	3,3	13	7,8%	57,8%	4	3,3%	30,8%	17	5,9%	46,5%
ausreichend	3,7	7	4,2%	62,0%	15	12,5%	43,3%	22	7,7%	54,2%
	4,0	11	6,6%	68,7%	20	16,7%	60,0%	31	10,8%	65,0%
nicht ausreichend	5,0	52	31,3%	100,0%	48	40,0%	100,0%	100	35,0%	100,0%
	Gesamt	166	100,0%		120	100,0%		286	100,0%	
bestanden (BE)		114			72			186		
nicht bestanden (NB)		52			48			100		
endgültig n. best. (EN)		0			0			0		
Notendurchschnitt		3,30			3,76			3,49		
Notendurchschnitt bestandener Leistungen		2,52			2,93			2,68		

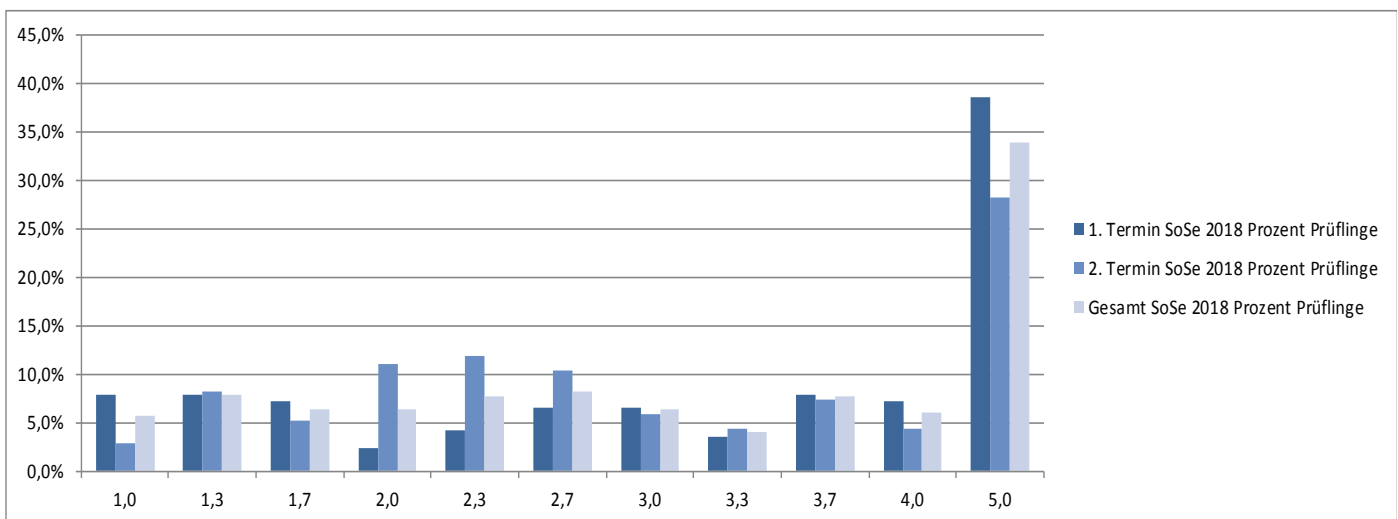




Bachelor

Grundzüge der BWL: Investition und Finanzierung

Prüfungsnummer 333210004		Prüfungstermin SoSe 18								
		1. Termin			2. Termin			Gesamt		
		Anzahl	Prozent Prüflinge	Kumuliert %	Anzahl	Prozent Prüflinge	Kumuliert %	Anzahl	Prozent Prüflinge	Kumuliert %
sehr gut	1,0	13	7,8%	7,8%	4	3,0%	3,0%	17	5,6%	5,6%
	1,3	13	7,8%	15,7%	11	8,1%	11,1%	24	8,0%	13,6%
gut	1,7	12	7,2%	22,9%	7	5,2%	16,3%	19	6,3%	19,9%
	2,0	4	2,4%	25,3%	15	11,1%	27,4%	19	6,3%	26,2%
	2,3	7	4,2%	29,5%	16	11,9%	39,3%	23	7,6%	33,9%
befriedigend	2,7	11	6,6%	36,1%	14	10,4%	49,6%	25	8,3%	42,2%
	3,0	11	6,6%	42,8%	8	5,9%	55,6%	19	6,3%	48,5%
	3,3	6	3,6%	46,4%	6	4,4%	60,0%	12	4,0%	52,5%
ausreichend	3,7	13	7,8%	54,2%	10	7,4%	67,4%	23	7,6%	60,1%
	4,0	12	7,2%	61,4%	6	4,4%	71,9%	18	6,0%	66,1%
nicht ausreichend	5,0	64	38,6%	100,0%	38	28,1%	100,0%	102	33,9%	100,0%
	Gesamt	166	100,0%		135	100,0%		301	100,0%	
bestanden (BE)		102			97			199		
nicht bestanden (NB)		64			38			102		
endgültig n. best. (EN)		1			1			2		
Notendurchschnitt		3,45			3,18			3,33		
Notendurchschnitt bestandener Leistungen		2,48			2,47			2,48		

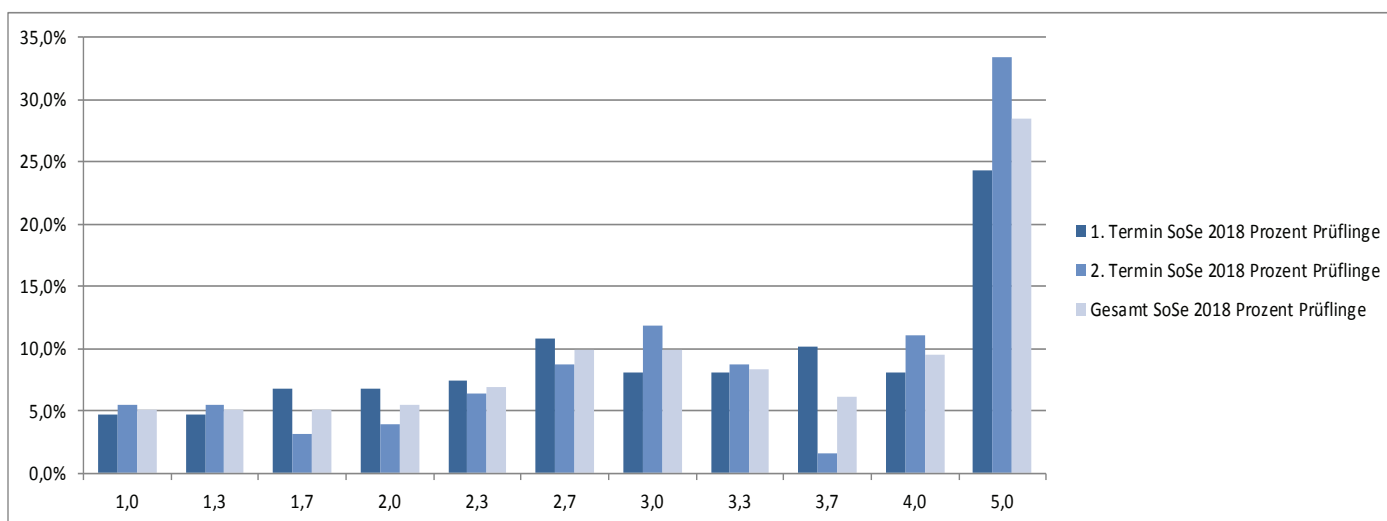




Bachelor

Grundzüge der Statistik B

Prüfungsnummer 333210006		Prüfungstermin SoSe 18								
		1. Termin			2. Termin			Gesamt		
		Anzahl	Prozent Prüflinge	Kumuliert %	Anzahl	Prozent Prüflinge	Kumuliert %	Anzahl	Prozent Prüflinge	Kumuliert %
sehr gut	1,0	7	4,7%	4,7%	7	5,6%	5,6%	14	5,1%	5,1%
	1,3	7	4,7%	9,5%	7	5,6%	11,1%	14	5,1%	10,2%
gut	1,7	10	6,8%	16,2%	4	3,2%	14,3%	14	5,1%	15,3%
	2,0	10	6,8%	23,0%	5	4,0%	18,3%	15	5,5%	20,8%
	2,3	11	7,4%	30,4%	8	6,3%	24,6%	19	6,9%	27,7%
befriedigend	2,7	16	10,8%	41,2%	11	8,7%	33,3%	27	9,9%	37,6%
	3,0	12	8,1%	49,3%	15	11,9%	45,2%	27	9,9%	47,4%
	3,3	12	8,1%	57,4%	11	8,7%	54,0%	23	8,4%	55,8%
ausreichend	3,7	15	10,1%	67,6%	2	1,6%	55,6%	17	6,2%	62,0%
	4,0	12	8,1%	75,7%	14	11,1%	66,7%	26	9,5%	71,5%
nicht ausreichend	5,0	36	24,3%	100,0%	42	33,3%	100,0%	78	28,5%	100,0%
	Gesamt	148	100,0%		126	100,0%		274	100,0%	
bestanden (BE)		112			84			196		
nicht bestanden (NB)		36			42			78		
endgültig n. best. (EN)		0			0			0		
Notendurchschnitt		3,25			3,46			3,34		
Notendurchschnitt bestandener Leistungen		2,68			2,69			2,69		

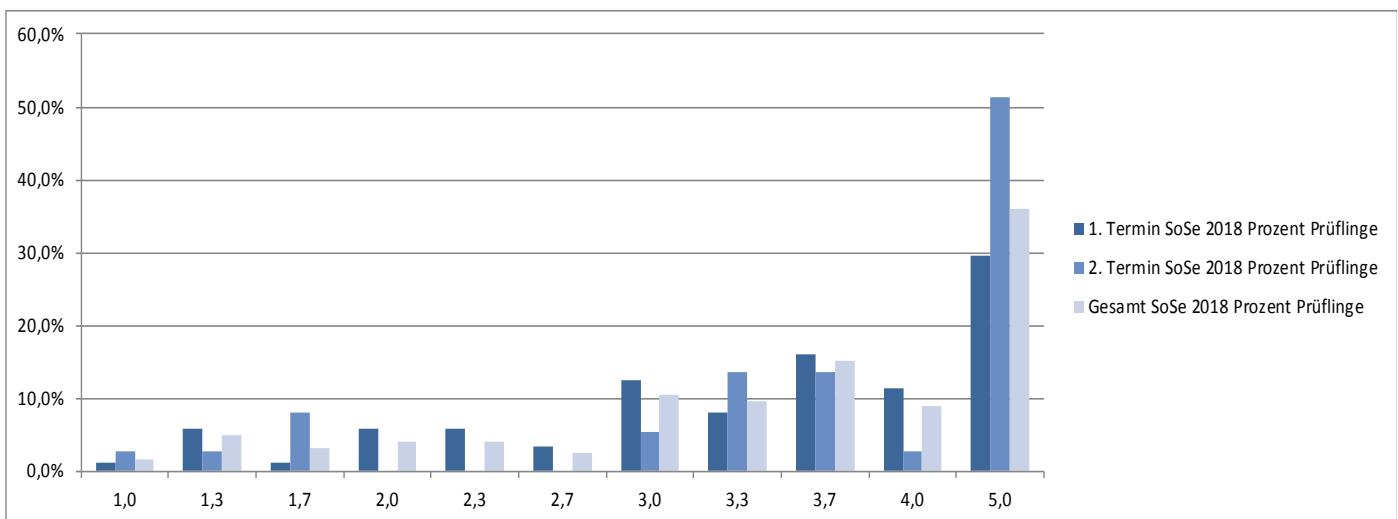




Bachelor

Grundzüge der Volkswirtschaftslehre

Prüfungsnummer 333210000		Prüfungstermin SoSe 18								
		1. Termin			2. Termin			Gesamt		
		Anzahl	Prozent Prüflinge	Kumuliert %	Anzahl	Prozent Prüflinge	Kumuliert %	Anzahl	Prozent Prüflinge	Kumuliert %
sehr gut	1,0	1	1,1%	1,1%	1	2,7%	2,7%	2	1,6%	1,6%
	1,3	5	5,7%	6,8%	1	2,7%	5,4%	6	4,8%	6,4%
gut	1,7	1	1,1%	8,0%	3	8,1%	13,5%	4	3,2%	9,6%
	2,0	5	5,7%	13,6%	0	0,0%	13,5%	5	4,0%	13,6%
	2,3	5	5,7%	19,3%	0	0,0%	13,5%	5	4,0%	17,6%
befriedigend	2,7	3	3,4%	22,7%	0	0,0%	13,5%	3	2,4%	20,0%
	3,0	11	12,5%	35,2%	2	5,4%	18,9%	13	10,4%	30,4%
	3,3	7	8,0%	43,2%	5	13,5%	32,4%	12	9,6%	40,0%
ausreichend	3,7	14	15,9%	59,1%	5	13,5%	45,9%	19	15,2%	55,2%
	4,0	10	11,4%	70,5%	1	2,7%	48,6%	11	8,8%	64,0%
nicht ausreichend	5,0	26	29,5%	100,0%	19	51,4%	100,0%	45	36,0%	100,0%
	Gesamt	88	100,0%		37	100,0%		125	100,0%	
bestanden (BE)		62			18			80		
nicht bestanden (NB)		26			19			45		
endgültig n. best. (EN)		0			0			0		
Notendurchschnitt		3,60			3,98			3,71		
Notendurchschnitt bestandener Leistungen		3,01			2,91			2,99		





Bachelor

Grundzüge der VWL: Einführung in die Makroökonomik

Prüfungsnummer 333210002		Prüfungstermin SoSe 18								
		1. Termin			2. Termin			Gesamt		
		Anzahl	Prozent Prüflinge	Kumuliert %	Anzahl	Prozent Prüflinge	Kumuliert %	Anzahl	Prozent Prüflinge	Kumuliert %
sehr gut	1,0	Aus datenschutzrechtlichen Gründen werden diese Daten nicht publiziert, da die Teilnehmeranzahl bei mindestens einem der beiden Prüfungstermine kleiner als fünf war.								
	1,3									
gut	1,7									
	2,0									
	2,3									
befriedigend	2,7									
	3,0									
	3,3									
ausreichend	3,7									
	4,0									
nicht ausreichend	5,0									
	Gesamt									
bestanden (BE)										
nicht bestanden (NB)										
endgültig n. best. (EN)										
Notendurchschnitt										
Notendurchschnitt bestandener Leistungen										



Bachelor

Grundzüge der VWL: Einführung in die Mikroökonomik

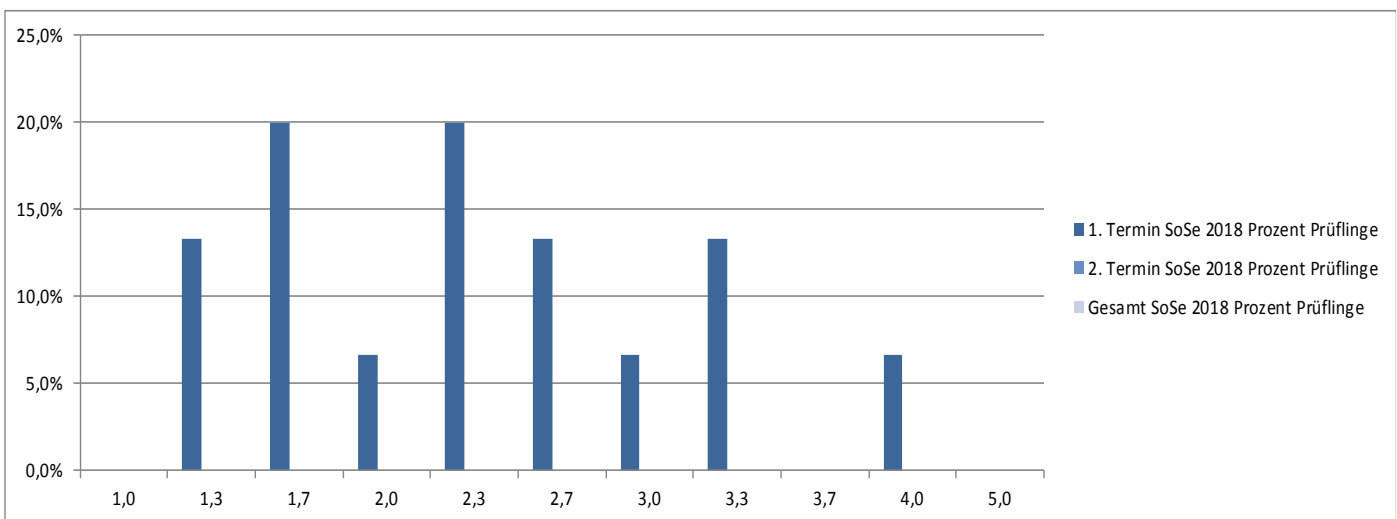
Prüfungsnummer 333210002		Prüfungstermin SoSe 18																	
		1. Termin			2. Termin			Gesamt											
		Anzahl	Prozent Prüflinge	Kumuliert %	Anzahl	Prozent Prüflinge	Kumuliert %	Anzahl	Prozent Prüflinge	Kumuliert %									
sehr gut	1,0	Aus datenschutzrechtlichen Gründen werden diese Daten nicht publiziert, da die Teilnehmeranzahl bei mindestens einem der beiden Prüfungstermine kleiner als fünf war.																	
	1,3																		
gut	1,7																		
	2,0																		
	2,3																		
befriedigend	2,7																		
	3,0																		
	3,3																		
ausreichend	3,7																		
	4,0																		
nicht ausreichend	5,0																		
	Gesamt																		
bestanden (BE)																			
nicht bestanden (NB)																			
endgültig n. best. (EN)																			
Notendurchschnitt																			
Notendurchschnitt bestandener Leistungen																			



Bachelor

Health Economics

Prüfungsnummer 333221021		Prüfungstermin SoSe 18								
		1. Termin			2. Termin			Gesamt		
		Anzahl	Prozent Prüflinge	Kumuliert %	Anzahl	Prozent Prüflinge	Kumuliert %	Anzahl	Prozent Prüflinge	Kumuliert %
sehr gut	1,0	0	0,0%	0,0%	Es gibt nur einen Prüfungstermin (Prüfungsform: Hausarbeit)					
	1,3	2	13,3%	13,3%						
gut	1,7	3	20,0%	33,3%						
	2,0	1	6,7%	40,0%						
befriedigend	2,3	3	20,0%	60,0%						
	2,7	2	13,3%	73,3%						
ausreichend	3,0	1	6,7%	80,0%						
	3,3	2	13,3%	93,3%						
nicht ausreichend	3,7	0	0,0%	93,3%						
	4,0	1	6,7%	100,0%						
	5,0	0	0,0%	100,0%						
Gesamt		15	100,0%							
bestanden (BE)		15								
nicht bestanden (NB)		0								
endgültig n. best. (EN)		0								
Notendurchschnitt		2,37								
Notendurchschnitt bestandener Leistungen		2,37								

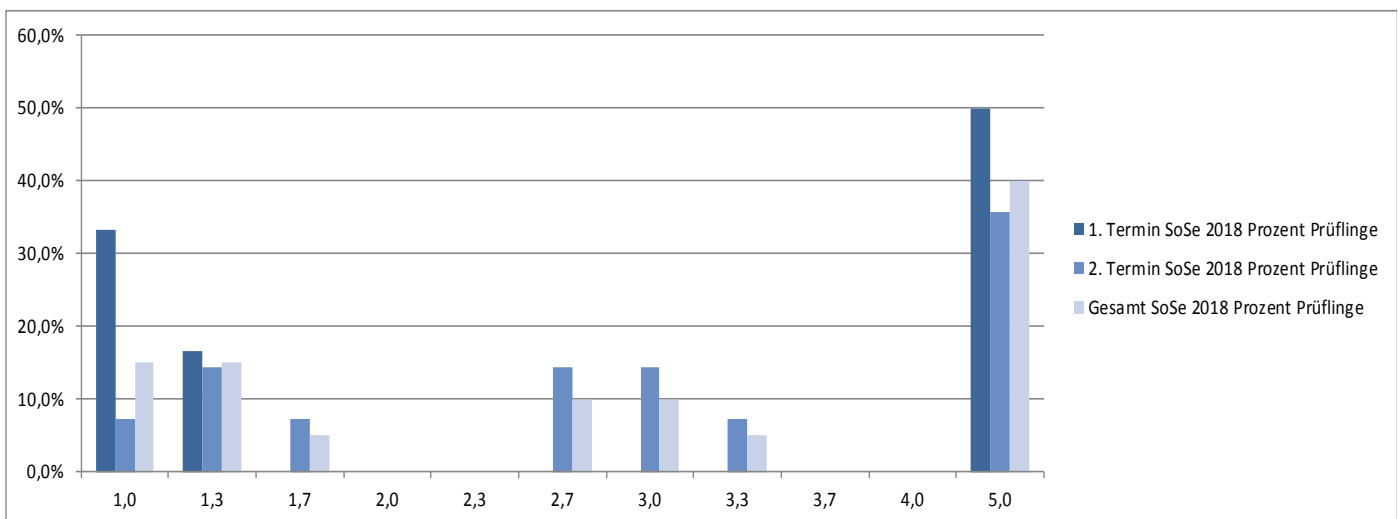




Bachelor

Informationsökonomik

Prüfungsnummer 333223005		Prüfungstermin SoSe 18								
		1. Termin			2. Termin			Gesamt		
		Anzahl	Prozent Prüflinge	Kumuliert %	Anzahl	Prozent Prüflinge	Kumuliert %	Anzahl	Prozent Prüflinge	Kumuliert %
sehr gut	1,0	2	33,3%	33,3%	1	7,1%	7,1%	3	15,0%	15,0%
	1,3	1	16,7%	50,0%	2	14,3%	21,4%	3	15,0%	30,0%
gut	1,7	0	0,0%	50,0%	1	7,1%	28,6%	1	5,0%	35,0%
	2,0	0	0,0%	50,0%	0	0,0%	28,6%	0	0,0%	35,0%
	2,3	0	0,0%	50,0%	0	0,0%	28,6%	0	0,0%	35,0%
befriedigend	2,7	0	0,0%	50,0%	2	14,3%	42,9%	2	10,0%	45,0%
	3,0	0	0,0%	50,0%	2	14,3%	57,1%	2	10,0%	55,0%
	3,3	0	0,0%	50,0%	1	7,1%	64,3%	1	5,0%	60,0%
ausreichend	3,7	0	0,0%	50,0%	0	0,0%	64,3%	0	0,0%	60,0%
	4,0	0	0,0%	50,0%	0	0,0%	64,3%	0	0,0%	60,0%
nicht ausreichend	5,0	3	50,0%	100,0%	5	35,7%	100,0%	8	40,0%	100,0%
	Gesamt	6	100,0%		14	100,0%		20	100,0%	
bestanden (BE)		3			9			12		
nicht bestanden (NB)		3			5			8		
endgültig n. best. (EN)		0			0			0		
Notendurchschnitt		3,05			3,21			3,17		
Notendurchschnitt bestandener Leistungen		1,10			2,22			1,94		

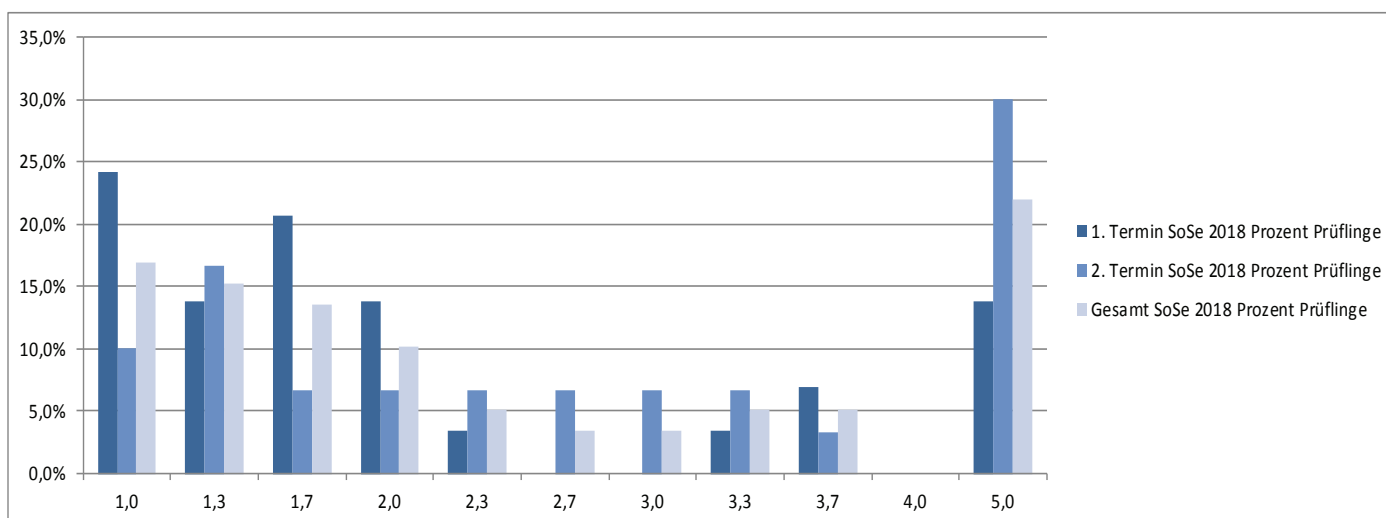




Bachelor

Internationale Rechnungslegung nach IFRS

Prüfungsnummer 333222007		Prüfungstermin SoSe 18								
		1. Termin			2. Termin			Gesamt		
		Anzahl	Prozent Prüflinge	Kumuliert %	Anzahl	Prozent Prüflinge	Kumuliert %	Anzahl	Prozent Prüflinge	Kumuliert %
sehr gut	1,0	7	24,1%	24,1%	3	10,0%	10,0%	10	16,9%	16,9%
	1,3	4	13,8%	37,9%	5	16,7%	26,7%	9	15,3%	32,2%
gut	1,7	6	20,7%	58,6%	2	6,7%	33,3%	8	13,6%	45,8%
	2,0	4	13,8%	72,4%	2	6,7%	40,0%	6	10,2%	55,9%
	2,3	1	3,4%	75,9%	2	6,7%	46,7%	3	5,1%	61,0%
befriedigend	2,7	0	0,0%	75,9%	2	6,7%	53,3%	2	3,4%	64,4%
	3,0	0	0,0%	75,9%	2	6,7%	60,0%	2	3,4%	67,8%
	3,3	1	3,4%	79,3%	2	6,7%	66,7%	3	5,1%	72,9%
ausreichend	3,7	2	6,9%	86,2%	1	3,3%	70,0%	3	5,1%	78,0%
	4,0	0	0,0%	86,2%	0	0,0%	70,0%	0	0,0%	78,0%
nicht ausreichend	5,0	4	13,8%	100,0%	9	30,0%	100,0%	13	22,0%	100,0%
	Gesamt	29	100,0%		30	100,0%		59	100,0%	
bestanden (BE)		25			21			46		
nicht bestanden (NB)		4			9			13		
endgültig n. best. (EN)		0			0			0		
Notendurchschnitt		2,19			2,94			2,57		
Notendurchschnitt bestandener Leistungen		1,74			2,06			1,88		

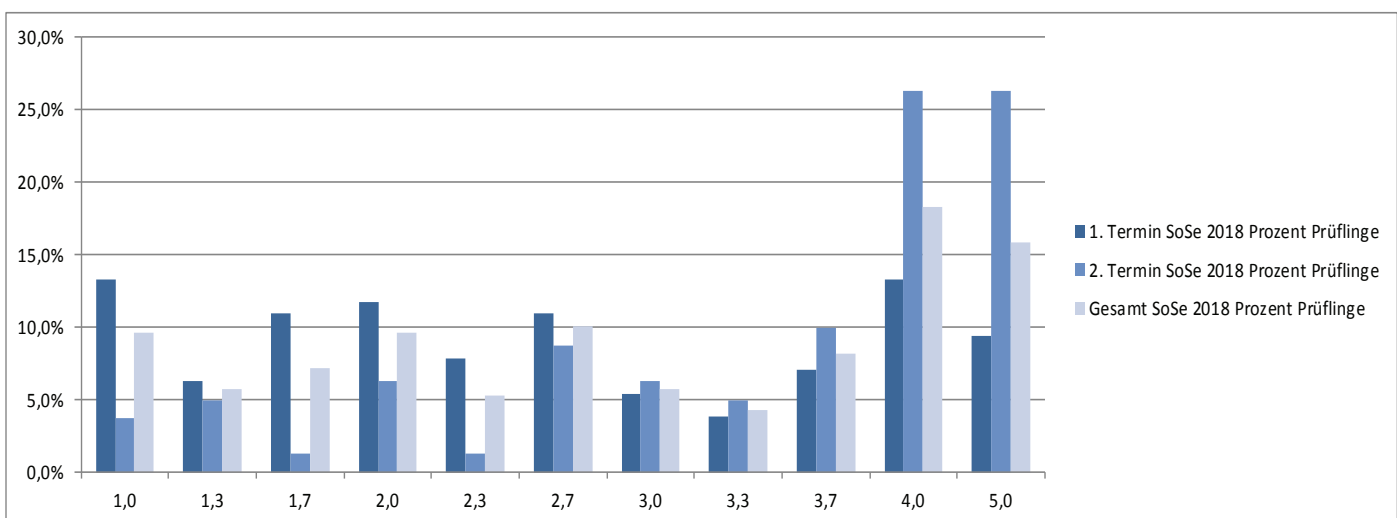




Bachelor

Makroökonomik B

Prüfungsnummer 333210012		Prüfungstermin SoSe 18								
		1. Termin			2. Termin			Gesamt		
		Anzahl	Prozent Prüflinge	Kumuliert %	Anzahl	Prozent Prüflinge	Kumuliert %	Anzahl	Prozent Prüflinge	Kumuliert %
sehr gut	1,0	17	13,3%	13,3%	3	3,8%	3,8%	20	9,6%	9,6%
	1,3	8	6,3%	19,5%	4	5,0%	8,8%	12	5,8%	15,4%
gut	1,7	14	10,9%	30,5%	1	1,3%	10,0%	15	7,2%	22,6%
	2,0	15	11,7%	42,2%	5	6,3%	16,3%	20	9,6%	32,2%
	2,3	10	7,8%	50,0%	1	1,3%	17,5%	11	5,3%	37,5%
befriedigend	2,7	14	10,9%	60,9%	7	8,8%	26,3%	21	10,1%	47,6%
	3,0	7	5,5%	66,4%	5	6,3%	32,5%	12	5,8%	53,4%
	3,3	5	3,9%	70,3%	4	5,0%	37,5%	9	4,3%	57,7%
ausreichend	3,7	9	7,0%	77,3%	8	10,0%	47,5%	17	8,2%	65,9%
	4,0	17	13,3%	90,6%	21	26,3%	73,8%	38	18,3%	84,1%
nicht ausreichend	5,0	12	9,4%	100,0%	21	26,3%	100,0%	33	15,9%	100,0%
	Gesamt	128	100,0%		80	100,0%		208	100,0%	
bestanden (BE)		116			59			175		
nicht bestanden (NB)		12			21			33		
endgültig n. best. (EN)		0			0			0		
Notendurchschnitt		2,66			3,60			3,02		
Notendurchschnitt bestandener Leistungen		2,42			3,10			2,65		

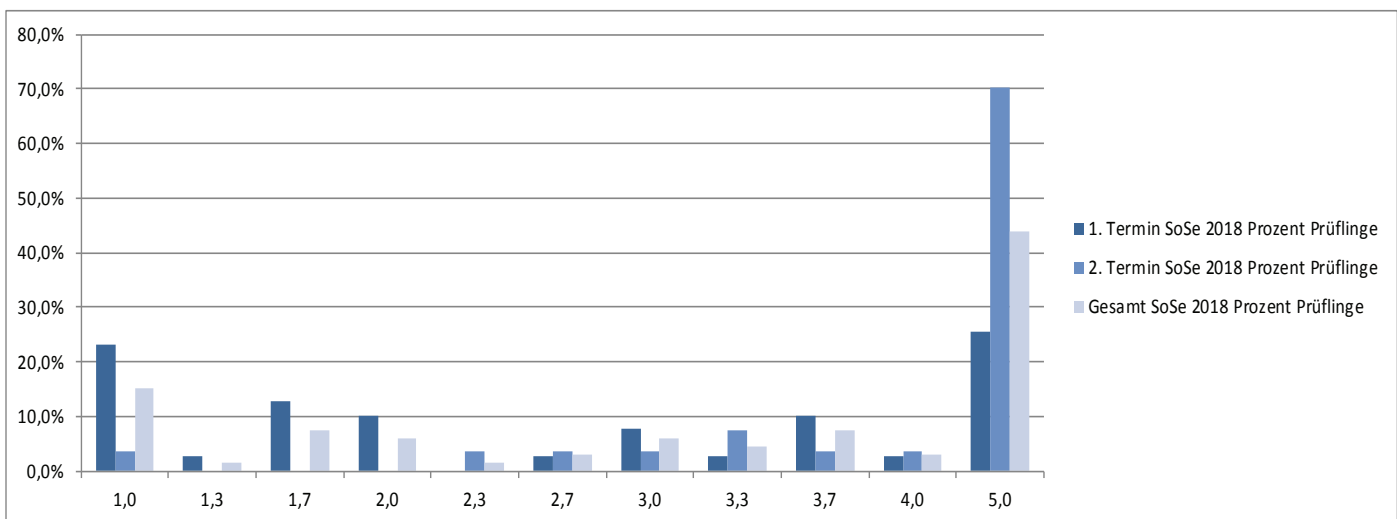




Bachelor

Mathematische Methoden für Wirtschaftswissenschaftler A

Prüfungsnummer 333210007		Prüfungstermin SoSe 18								
		1. Termin			2. Termin			Gesamt		
		Anzahl	Prozent Prüflinge	Kumuliert %	Anzahl	Prozent Prüflinge	Kumuliert %	Anzahl	Prozent Prüflinge	Kumuliert %
sehr gut	1,0	9	23,1%	23,1%	1	3,7%	3,7%	10	15,2%	15,2%
	1,3	1	2,6%	25,6%	0	0,0%	3,7%	1	1,5%	16,7%
gut	1,7	5	12,8%	38,5%	0	0,0%	3,7%	5	7,6%	24,2%
	2,0	4	10,3%	48,7%	0	0,0%	3,7%	4	6,1%	30,3%
	2,3		0,0%	48,7%	1	3,7%	7,4%	1	1,5%	31,8%
befriedigend	2,7	1	2,6%	51,3%	1	3,7%	11,1%	2	3,0%	34,8%
	3,0	3	7,7%	59,0%	1	3,7%	14,8%	4	6,1%	40,9%
	3,3	1	2,6%	61,5%	2	7,4%	22,2%	3	4,5%	45,5%
ausreichend	3,7	4	10,3%	71,8%	1	3,7%	25,9%	5	7,6%	53,0%
	4,0	1	2,6%	74,4%	1	3,7%	29,6%	2	3,0%	56,1%
nicht ausreichend	5,0	10	25,6%	100,0%	19	70,4%	100,0%	29	43,9%	100,0%
	Gesamt	39	100,0%		27	100,0%		66	100,0%	
bestanden (BE)		29			8			37		
nicht bestanden (NB)		10			19			29		
endgültig n. best. (EN)		0			0			0		
Notendurchschnitt		2,84			4,38			3,47		
Notendurchschnitt bestandener Leistungen		2,09			2,91			2,27		

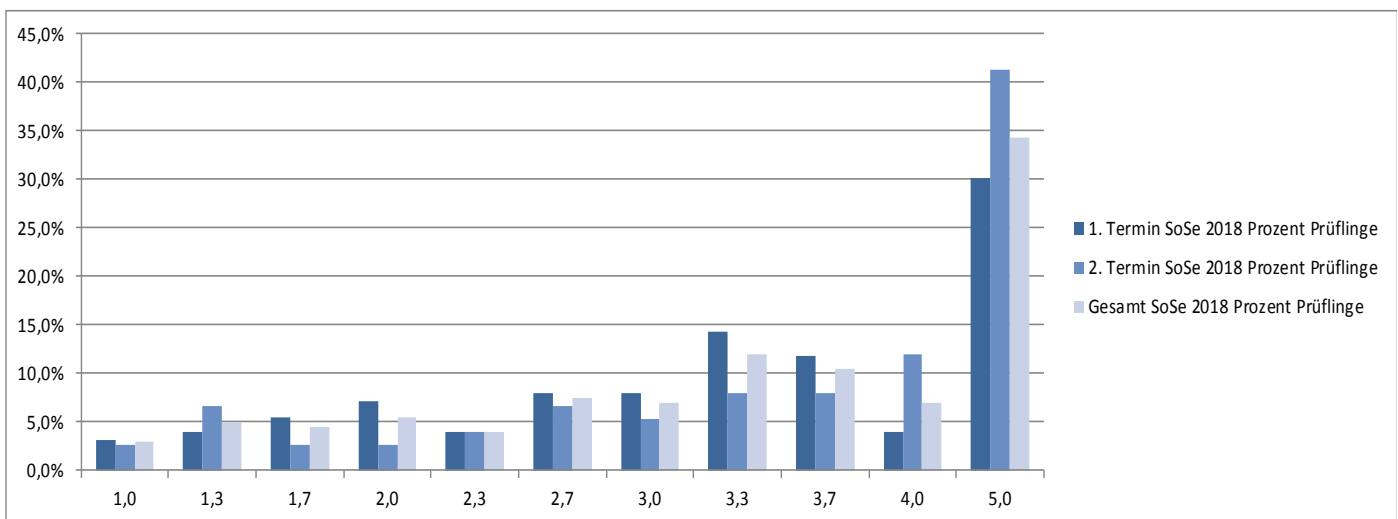




Bachelor

Mathematische Methoden für Wirtschaftswissenschaftler B

Prüfungsnummer 333210014		Prüfungstermin SoSe 18								
		1. Termin			2. Termin			Gesamt		
		Anzahl	Prozent Prüflinge	Kumuliert %	Anzahl	Prozent Prüflinge	Kumuliert %	Anzahl	Prozent Prüflinge	Kumuliert %
sehr gut	1,0	4	3,2%	3,2%	2	2,7%	2,7%	6	3,0%	3,0%
	1,3	5	4,0%	7,1%	5	6,7%	9,3%	10	5,0%	8,0%
gut	1,7	7	5,6%	12,7%	2	2,7%	12,0%	9	4,5%	12,4%
	2,0	9	7,1%	19,8%	2	2,7%	14,7%	11	5,5%	17,9%
	2,3	5	4,0%	23,8%	3	4,0%	18,7%	8	4,0%	21,9%
befriedigend	2,7	10	7,9%	31,7%	5	6,7%	25,3%	15	7,5%	29,4%
	3,0	10	7,9%	39,7%	4	5,3%	30,7%	14	7,0%	36,3%
	3,3	18	14,3%	54,0%	6	8,0%	38,7%	24	11,9%	48,3%
ausreichend	3,7	15	11,9%	65,9%	6	8,0%	46,7%	21	10,4%	58,7%
	4,0	5	4,0%	69,8%	9	12,0%	58,7%	14	7,0%	65,7%
nicht ausreichend	5,0	38	30,2%	100,0%	31	41,3%	100,0%	69	34,3%	100,0%
	Gesamt	126	100,0%		75	100,0%		201	100,0%	
bestanden (BE)		88			44			132		
nicht bestanden (NB)		38			31			69		
endgültig n. best. (EN)		0			0			0		
Notendurchschnitt		3,44			3,75			3,56		
Notendurchschnitt bestandener Leistungen		2,77			2,87			2,80		

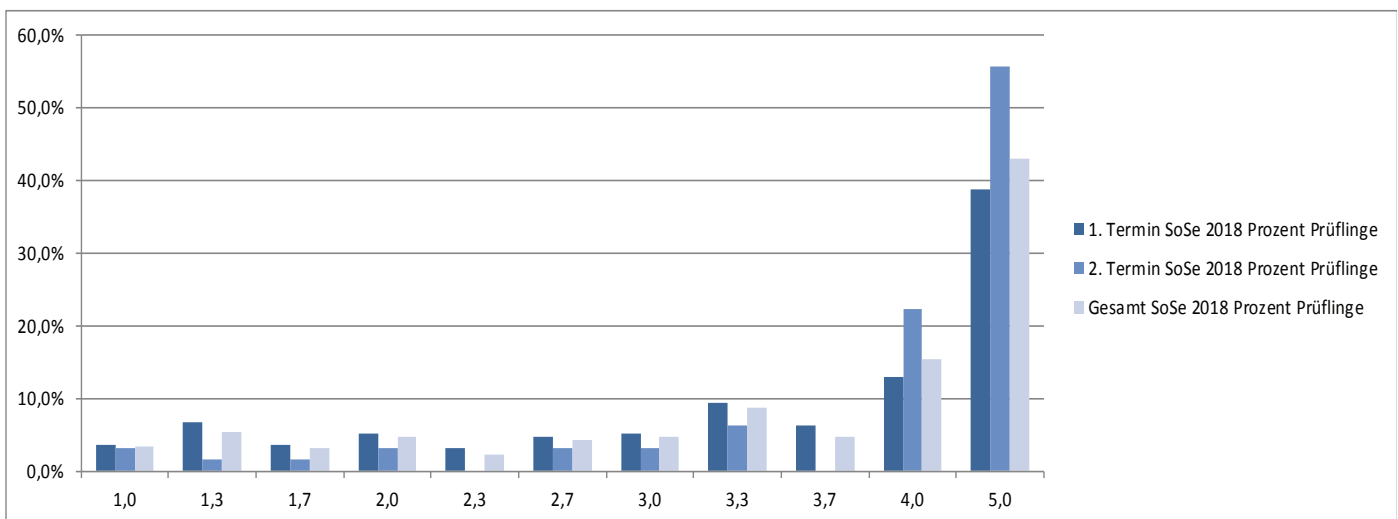




Bachelor

Mikroökonomik A

Prüfungsnummer 333210009		Prüfungstermin SoSe 18								
		1. Termin			2. Termin			Gesamt		
		Anzahl	Prozent Prüflinge	Kumuliert %	Anzahl	Prozent Prüflinge	Kumuliert %	Anzahl	Prozent Prüflinge	Kumuliert %
sehr gut	1,0	7	3,7%	3,7%	2	3,2%	3,2%	9	3,5%	3,5%
	1,3	13	6,8%	10,5%	1	1,6%	4,8%	14	5,5%	9,1%
gut	1,7	7	3,7%	14,1%	1	1,6%	6,3%	8	3,1%	12,2%
	2,0	10	5,2%	19,4%	2	3,2%	9,5%	12	4,7%	16,9%
	2,3	6	3,1%	22,5%	0	0,0%	9,5%	6	2,4%	19,3%
befriedigend	2,7	9	4,7%	27,2%	2	3,2%	12,7%	11	4,3%	23,6%
	3,0	10	5,2%	32,5%	2	3,2%	15,9%	12	4,7%	28,3%
	3,3	18	9,4%	41,9%	4	6,3%	22,2%	22	8,7%	37,0%
ausreichend	3,7	12	6,3%	48,2%	0	0,0%	22,2%	12	4,7%	41,7%
	4,0	25	13,1%	61,3%	14	22,2%	44,4%	39	15,4%	57,1%
nicht ausreichend	5,0	74	38,7%	100,0%	35	55,6%	100,0%	109	42,9%	100,0%
	Gesamt	191	100,0%		63	100,0%		254	100,0%	
bestanden (BE)		117			28			145		
nicht bestanden (NB)		74			35			109		
endgültig n. best. (EN)		0			0			0		
Notendurchschnitt		3,65			4,20			3,79		
Notendurchschnitt bestandener Leistungen		2,80			3,20			2,88		

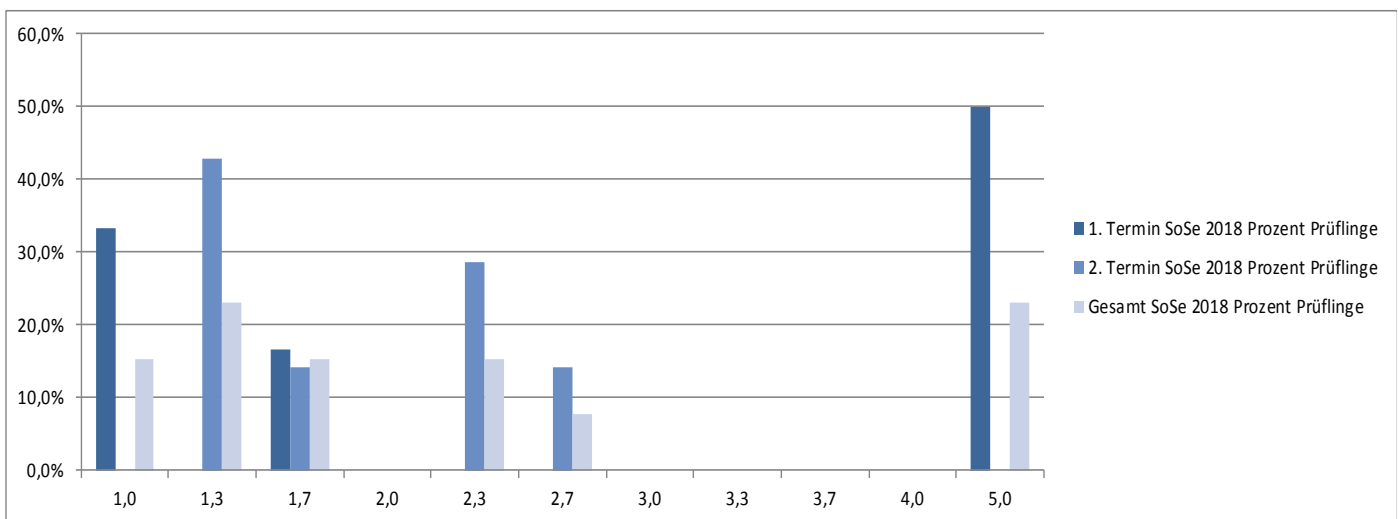




Bachelor

Nichtparametrische Statistik

Prüfungsnummer 333223006		Prüfungstermin SoSe 18								
		1. Termin			2. Termin			Gesamt		
		Anzahl	Prozent Prüflinge	Kumuliert %	Anzahl	Prozent Prüflinge	Kumuliert %	Anzahl	Prozent Prüflinge	Kumuliert %
sehr gut	1,0	2	33,3%	33,3%	0	0,0%	0,0%	2	15,4%	15,4%
	1,3	0	0,0%	33,3%	3	42,9%	42,9%	3	23,1%	38,5%
gut	1,7	1	16,7%	50,0%	1	14,3%	57,1%	2	15,4%	53,8%
	2,0	0	0,0%	50,0%	0	0,0%	57,1%	0	0,0%	53,8%
	2,3	0	0,0%	50,0%	2	28,6%	85,7%	2	15,4%	69,2%
befriedigend	2,7	0	0,0%	50,0%	1	14,3%	100,0%	1	7,7%	76,9%
	3,0	0	0,0%	50,0%	0	0,0%	100,0%	0	0,0%	76,9%
	3,3	0	0,0%	50,0%	0	0,0%	100,0%	0	0,0%	76,9%
ausreichend	3,7	0	0,0%	50,0%	0	0,0%	100,0%	0	0,0%	76,9%
	4,0	0	0,0%	50,0%	0	0,0%	100,0%	0	0,0%	76,9%
nicht ausreichend	5,0	3	50,0%	100,0%	0	0,0%	100,0%	3	23,1%	100,0%
	Gesamt	6	100,0%		7	100,0%		13	100,0%	
bestanden (BE)		3			7			10		
nicht bestanden (NB)		3			0			3		
endgültig n. best. (EN)		0			0			0		
Notendurchschnitt		3,12			1,84			2,43		
Notendurchschnitt bestandener Leistungen		1,23			1,84			1,66		

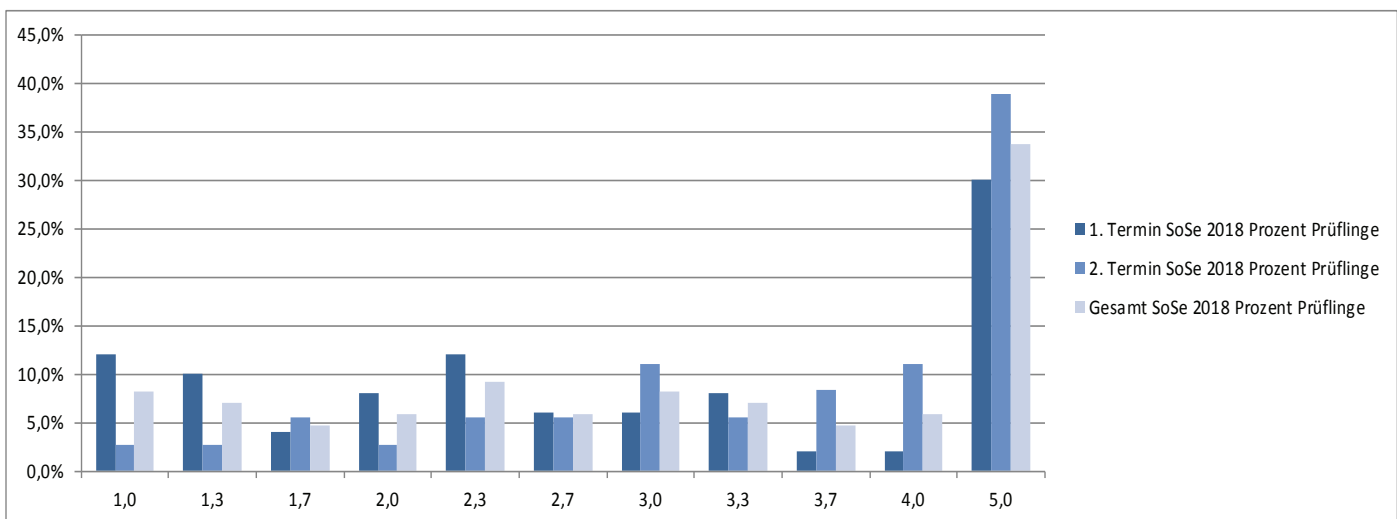




Bachelor

Personalökonomik

Prüfungsnummer 333222004		Prüfungstermin SoSe 18								
		1. Termin			2. Termin			Gesamt		
		Anzahl	Prozent Prüflinge	Kumuliert %	Anzahl	Prozent Prüflinge	Kumuliert %	Anzahl	Prozent Prüflinge	Kumuliert %
sehr gut	1,0	6	12,0%	12,0%	1	2,8%	2,8%	7	8,1%	8,1%
	1,3	5	10,0%	22,0%	1	2,8%	5,6%	6	7,0%	15,1%
gut	1,7	2	4,0%	26,0%	2	5,6%	11,1%	4	4,7%	19,8%
	2,0	4	8,0%	34,0%	1	2,8%	13,9%	5	5,8%	25,6%
	2,3	6	12,0%	46,0%	2	5,6%	19,4%	8	9,3%	34,9%
befriedigend	2,7	3	6,0%	52,0%	2	5,6%	25,0%	5	5,8%	40,7%
	3,0	3	6,0%	58,0%	4	11,1%	36,1%	7	8,1%	48,8%
	3,3	4	8,0%	66,0%	2	5,6%	41,7%	6	7,0%	55,8%
ausreichend	3,7	1	2,0%	68,0%	3	8,3%	50,0%	4	4,7%	60,5%
	4,0	1	2,0%	70,0%	4	11,1%	61,1%	5	5,8%	66,3%
nicht ausreichend	5,0	15	30,0%	100,0%	14	38,9%	100,0%	29	33,7%	100,0%
	Gesamt	50	100,0%		36	100,0%		86	100,0%	
bestanden (BE)		35			22			57		
nicht bestanden (NB)		15			14			29		
endgültig n. best. (EN)		0			0			0		
Notendurchschnitt		3,01			3,71			3,30		
Notendurchschnitt bestandener Leistungen		2,16			2,88			2,44		

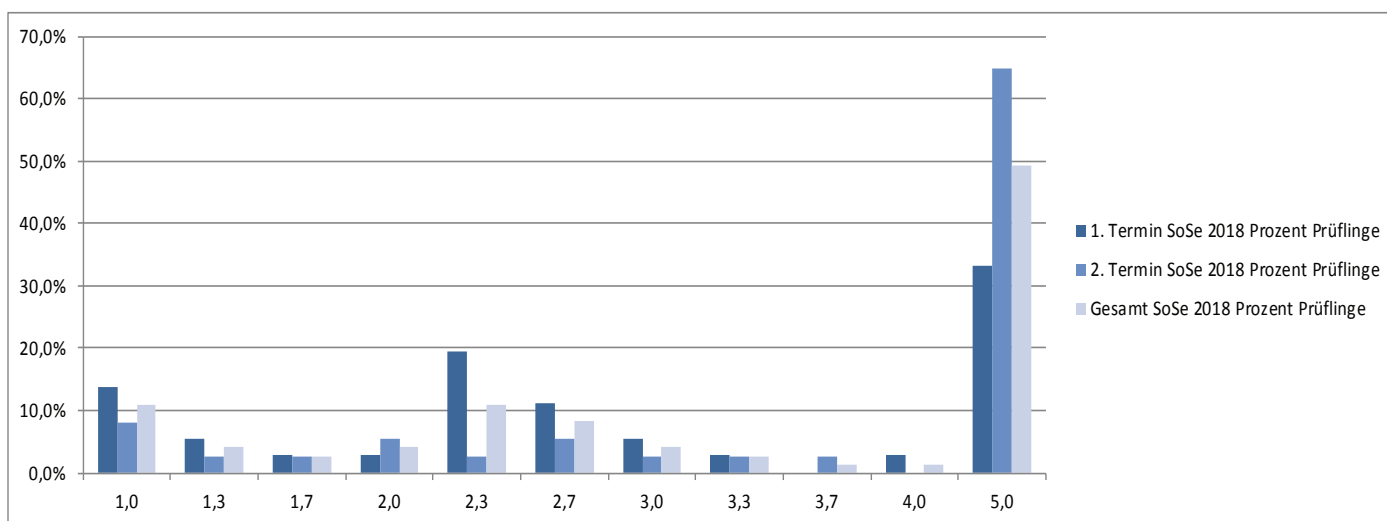




Bachelor

Unternehmensplanung

Prüfungsnummer 333222006		Prüfungstermin SoSe 18								
		1. Termin			2. Termin			Gesamt		
		Anzahl	Prozent Prüflinge	Kumuliert %	Anzahl	Prozent Prüflinge	Kumuliert %	Anzahl	Prozent Prüflinge	Kumuliert %
sehr gut	1,0	5	13,9%	13,9%	3	8,1%	8,1%	8	11,0%	11,0%
	1,3	2	5,6%	19,4%	1	2,7%	10,8%	3	4,1%	15,1%
gut	1,7	1	2,8%	22,2%	1	2,7%	13,5%	2	2,7%	17,8%
	2,0	1	2,8%	25,0%	2	5,4%	18,9%	3	4,1%	21,9%
	2,3	7	19,4%	44,4%	1	2,7%	21,6%	8	11,0%	32,9%
befriedigend	2,7	4	11,1%	55,6%	2	5,4%	27,0%	6	8,2%	41,1%
	3,0	2	5,6%	61,1%	1	2,7%	29,7%	3	4,1%	45,2%
	3,3	1	2,8%	63,9%	1	2,7%	32,4%	2	2,7%	47,9%
ausreichend	3,7	0	0,0%	63,9%	1	2,7%	35,1%	1	1,4%	49,3%
	4,0	1	2,8%	66,7%	0	0,0%	35,1%	1	1,4%	50,7%
nicht ausreichend	5,0	12	33,3%	100,0%	24	64,9%	100,0%	36	49,3%	100,0%
	Gesamt	36	100,0%		37	100,0%		73	100,0%	
bestanden (BE)		24			13			37		
nicht bestanden (NB)		12			24			36		
endgültig n. best. (EN)		0			1			0		
Notendurchschnitt		3,10			3,99			3,55		
Notendurchschnitt bestandener Leistungen		2,15			2,13			2,14		

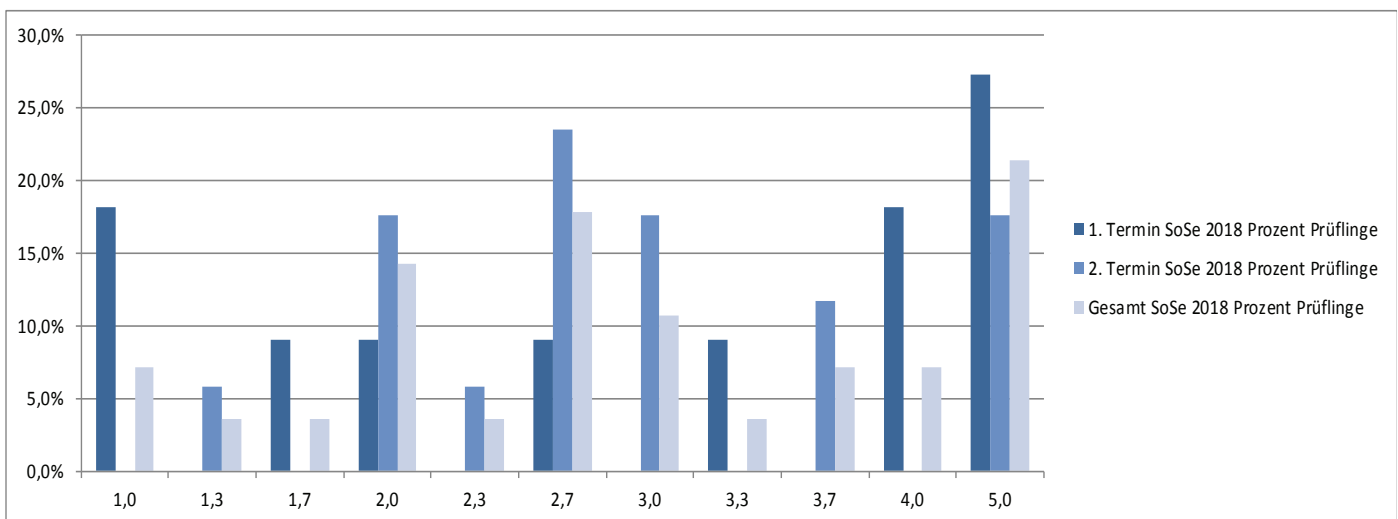




Bachelor

Wirtschaftsgeschichte

Prüfungsnummer 333221019		Prüfungstermin SoSe 18								
		1. Termin			2. Termin			Gesamt		
		Anzahl	Prozent Prüflinge	Kumuliert %	Anzahl	Prozent Prüflinge	Kumuliert %	Anzahl	Prozent Prüflinge	Kumuliert %
sehr gut	1,0	2	18,2%	18,2%	0	0,0%	0,0%	2	7,1%	7,1%
	1,3	0	0,0%	18,2%	1	5,9%	5,9%	1	3,6%	10,7%
gut	1,7	1	9,1%	27,3%	0	0,0%	5,9%	1	3,6%	14,3%
	2,0	1	9,1%	36,4%	3	17,6%	23,5%	4	14,3%	28,6%
	2,3	0	0,0%	36,4%	1	5,9%	29,4%	1	3,6%	32,1%
befriedigend	2,7	1	9,1%	45,5%	4	23,5%	52,9%	5	17,9%	50,0%
	3,0	0	0,0%	45,5%	3	17,6%	70,6%	3	10,7%	60,7%
	3,3	1	9,1%	54,5%	0	0,0%	70,6%	1	3,6%	64,3%
ausreichend	3,7	0	0,0%	54,5%	2	11,8%	82,4%	2	7,1%	71,4%
	4,0	2	18,2%	72,7%	0	0,0%	82,4%	2	7,1%	78,6%
nicht ausreichend	5,0	3	27,3%	100,0%	3	17,6%	100,0%	6	21,4%	100,0%
	Gesamt	11	100,0%		17	100,0%		28	100,0%	
bestanden (BE)		8			14			22		
nicht bestanden (NB)		3			3			6		
endgültig n. best. (EN)		0			0			0		
Notendurchschnitt		3,15			3,05			3,09		
Notendurchschnitt bestandener Leistungen		2,46			2,63			2,57		

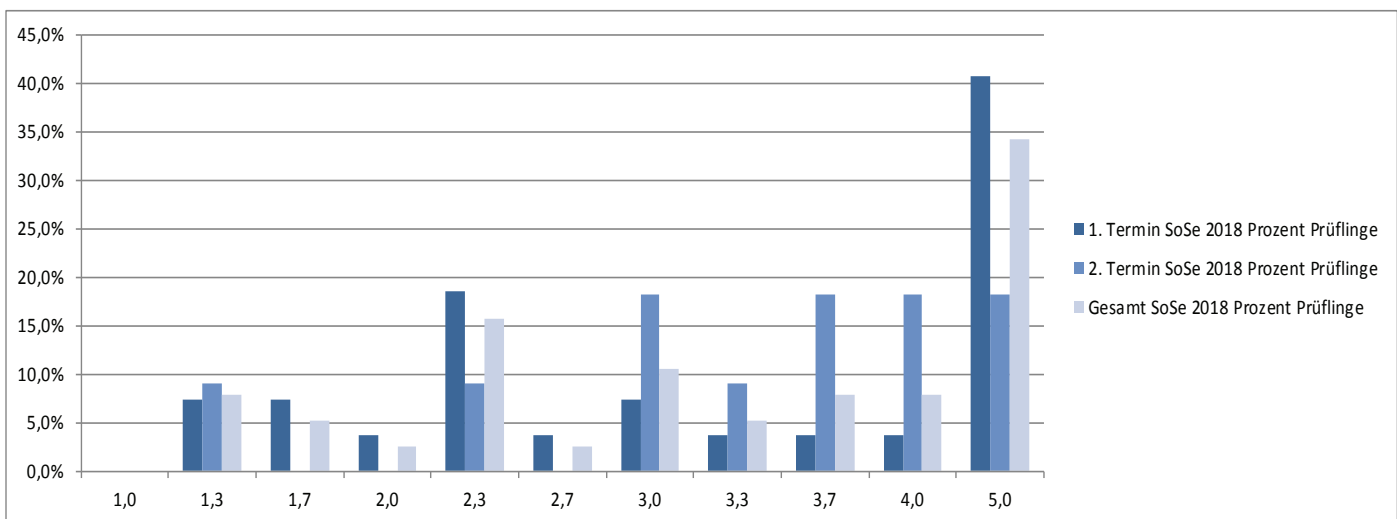




Bachelor

Wirtschafts- und Finanzpolitik

Prüfungsnummer 333221010		Prüfungstermin SoSe 18								
		1. Termin			2. Termin			Gesamt		
		Anzahl	Prozent Prüflinge	Kumuliert %	Anzahl	Prozent Prüflinge	Kumuliert %	Anzahl	Prozent Prüflinge	Kumuliert %
sehr gut	1,0	0	0,0%	0,0%	0	0,0%	0,0%	0	0,0%	0,0%
	1,3	2	7,4%	7,4%	1	9,1%	9,1%	3	7,9%	7,9%
gut	1,7	2	7,4%	14,8%	0	0,0%	9,1%	2	5,3%	13,2%
	2,0	1	3,7%	18,5%	0	0,0%	9,1%	1	2,6%	15,8%
	2,3	5	18,5%	37,0%	1	9,1%	18,2%	6	15,8%	31,6%
befriedigend	2,7	1	3,7%	40,7%	0	0,0%	18,2%	1	2,6%	34,2%
	3,0	2	7,4%	48,1%	2	18,2%	36,4%	4	10,5%	44,7%
	3,3	1	3,7%	51,9%	1	9,1%	45,5%	2	5,3%	50,0%
ausreichend	3,7	1	3,7%	55,6%	2	18,2%	63,6%	3	7,9%	57,9%
	4,0	1	3,7%	59,3%	2	18,2%	81,8%	3	7,9%	65,8%
nicht ausreichend	5,0	11	40,7%	100,0%	2	18,2%	100,0%	13	34,2%	100,0%
	Gesamt	27	100,0%		11	100,0%		38	100,0%	
bestanden (BE)		16			9			25		
nicht bestanden (NB)		11			2			13		
endgültig n. best. (EN)		0			0			0		
Notendurchschnitt		3,49			3,48			3,49		
Notendurchschnitt bestandener Leistungen		2,45			3,14			2,70		



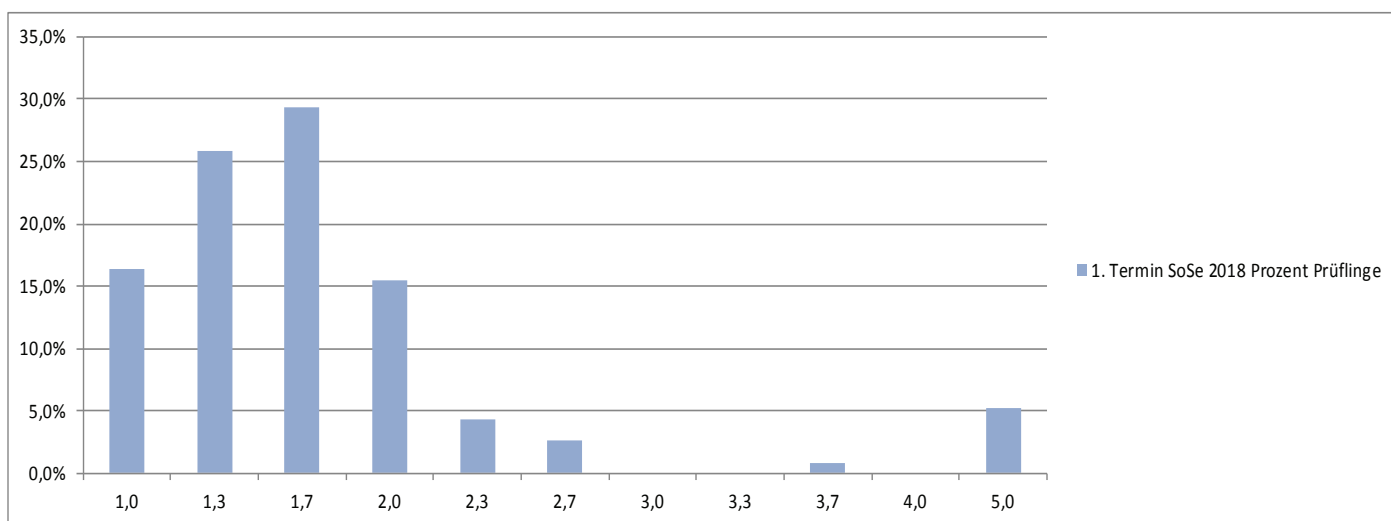


Bachelor

Wissenschaftliches Arbeiten

Zusammenfassung aller Ergebnisse aus 6 Seminaren

Prüfungsnummer 333210050		Prüfungstermin SoSe 18								
		1. Termin			2. Termin			Gesamt		
		Anzahl	Prozent Prüflinge	Kumuliert %	Anzahl Prüflinge	Prozent Prüflinge	Kumuliert %	Anzahl Prüflinge	Prozent Prüflinge	Kumuliert %
sehr gut	1,0	19	16,4%	16,4%	Es gibt nur einen Prüfungstermin (Prüfungsform Präsentation und Hausarbeit).					
	1,3	30	25,9%	42,2%						
gut	1,7	34	29,3%	71,6%						
	2,0	18	15,5%	87,1%						
	2,3	5	4,3%	91,4%						
befriedigend	2,7	3	2,6%	94,0%						
	3,0	0	0,0%	94,0%						
	3,3	0	0,0%	94,0%						
ausreichend	3,7	1	0,9%	94,8%						
	4,0	0	0,0%	94,8%						
nicht ausreichend	5,0	6	5,2%	100,0%						
	Gesamt	116	100,0%							
bestanden (BE)		110								
nicht bestanden (NB)		6								
endgültig n. best. (EN)		0								
Notendurchschnitt		1,77								
Notendurchschnitt bestandener Leistungen		1,59								

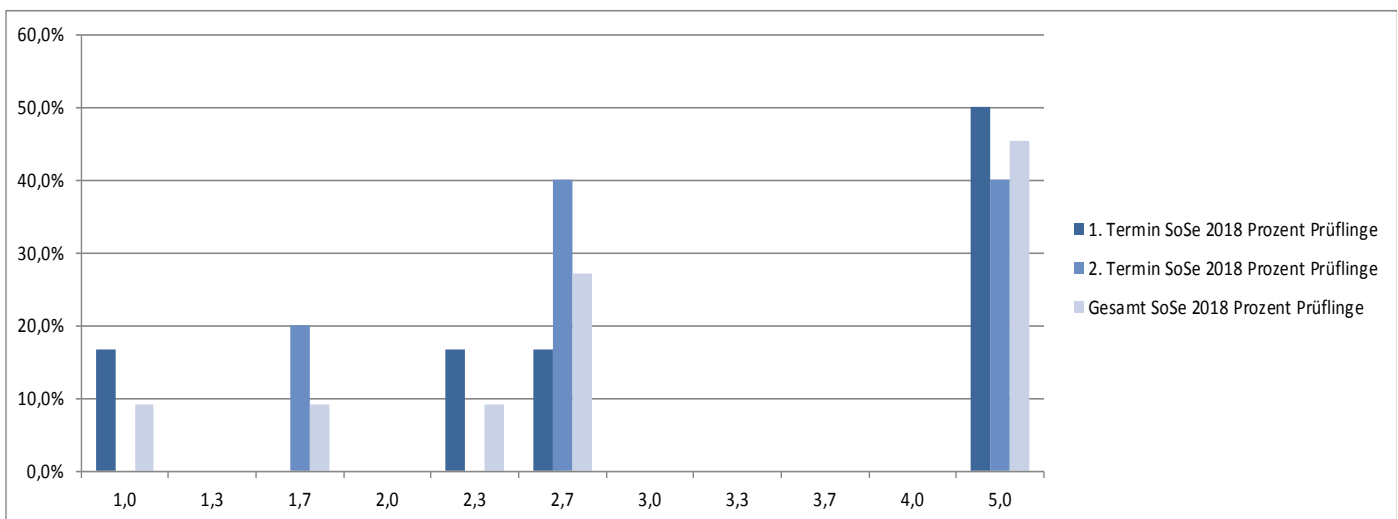




Bachelor

Zeitreihenanalyse

Prüfungsnummer 333223004		Prüfungstermin SoSe 18								
		1. Termin			2. Termin			Gesamt		
		Anzahl	Prozent Prüflinge	Kumuliert %	Anzahl	Prozent Prüflinge	Kumuliert %	Anzahl	Prozent Prüflinge	Kumuliert %
sehr gut	1,0	1	16,7%	16,7%	0	0,0%	0,0%	1	9,1%	9,1%
	1,3	0	0,0%	16,7%	0	0,0%	0,0%	0	0,0%	9,1%
gut	1,7	0	0,0%	16,7%	1	20,0%	20,0%	1	9,1%	18,2%
	2,0	0	0,0%	16,7%	0	0,0%	20,0%	0	0,0%	18,2%
	2,3	1	16,7%	33,3%	0	0,0%	20,0%	1	9,1%	27,3%
befriedigend	2,7	1	16,7%	50,0%	2	40,0%	60,0%	3	27,3%	54,5%
	3,0	0	0,0%	50,0%	0	0,0%	60,0%	0	0,0%	54,5%
	3,3	0	0,0%	50,0%	0	0,0%	60,0%	0	0,0%	54,5%
ausreichend	3,7	0	0,0%	50,0%	0	0,0%	60,0%	0	0,0%	54,5%
	4,0	0	0,0%	50,0%	0	0,0%	60,0%	0	0,0%	54,5%
nicht ausreichend	5,0	3	50,0%	100,0%	2	40,0%	100,0%	5	45,5%	100,0%
	Gesamt	6	100,0%		5	100,0%		11	100,0%	
bestanden (BE)		3			3			6		
nicht bestanden (NB)		3			2			5		
endgültig n. best. (EN)		0			0			0		
Notendurchschnitt		3,50			3,42			3,46		
Notendurchschnitt bestandener Leistungen		2,00			2,37			2,18		

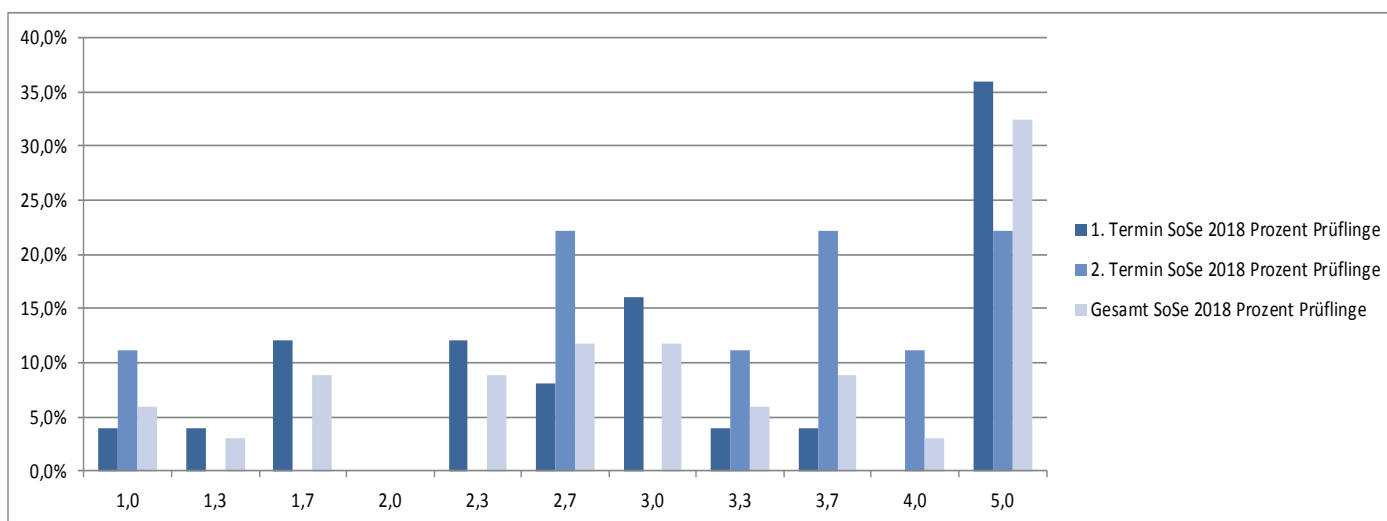




Master

Banking and Securitization

Prüfungsnummer 332224029		Prüfungstermin SoSe 18								
		1. Termin			2. Termin			Gesamt		
		Anzahl	Prozent Prüflinge	Kumuliert %	Anzahl	Prozent Prüflinge	Kumuliert %	Anzahl	Prozent Prüflinge	Kumuliert %
sehr gut	1,0	1	4,0%	4,0%	1	11,1%	11,1%	2	5,9%	5,9%
	1,3	1	4,0%	8,0%	0	0,0%	11,1%	1	2,9%	8,8%
gut	1,7	3	12,0%	20,0%	0	0,0%	11,1%	3	8,8%	17,6%
	2,0	0	0,0%	20,0%	0	0,0%	11,1%	0	0,0%	17,6%
	2,3	3	12,0%	32,0%	0	0,0%	11,1%	3	8,8%	26,5%
befriedigend	2,7	2	8,0%	40,0%	2	22,2%	33,3%	4	11,8%	38,2%
	3,0	4	16,0%	56,0%	0	0,0%	33,3%	4	11,8%	50,0%
	3,3	1	4,0%	60,0%	1	11,1%	44,4%	2	5,9%	55,9%
ausreichend	3,7	1	4,0%	64,0%	2	22,2%	66,7%	3	8,8%	64,7%
	4,0	0	0,0%	64,0%	1	11,1%	77,8%	1	2,9%	67,6%
nicht ausreichend	5,0	9	36,0%	100,0%	2	22,2%	100,0%	11	32,4%	100,0%
	Gesamt	25	100,0%		9	100,0%		34	100,0%	
bestanden (BE)		16			7			23		
nicht bestanden (NB)		9			2			11		
endgültig n. best. (EN)		0			0			0		
Notendurchschnitt		3,35			3,46			3,38		
Notendurchschnitt bestandener Leistungen		2,42			3,01			2,60		

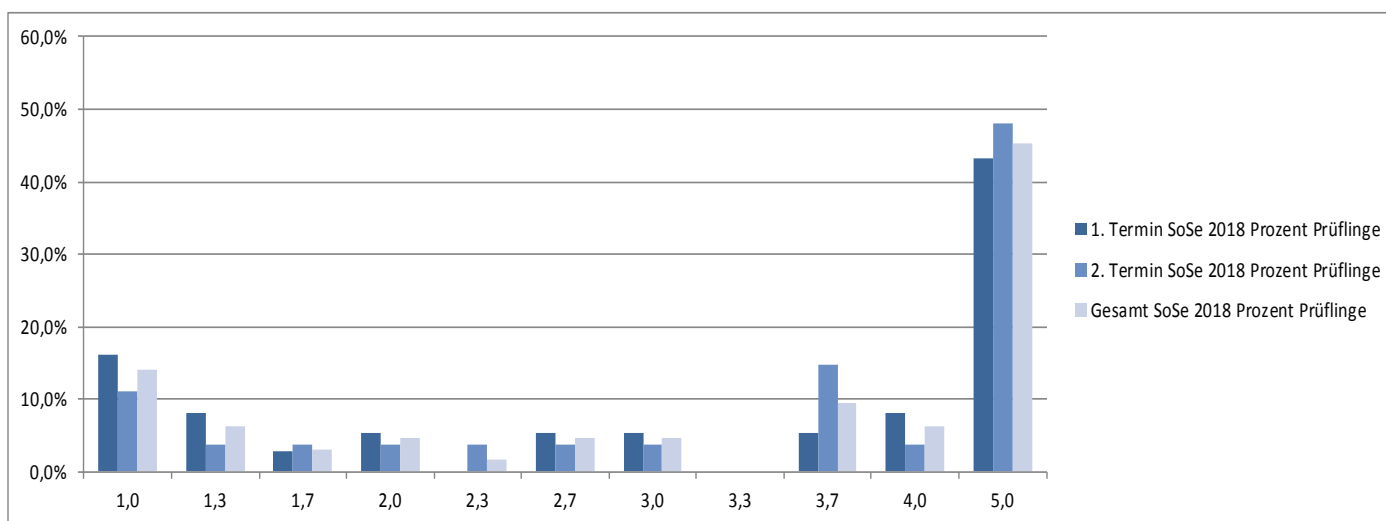




Master

Behavioral Economics

Prüfungsnummer 332223019		Prüfungstermin SoSe 18								
		1. Termin			2. Termin			Gesamt		
		Anzahl	Prozent Prüflinge	Kumuliert %	Anzahl	Prozent Prüflinge	Kumuliert %	Anzahl	Prozent Prüflinge	Kumuliert %
sehr gut	1,0	6	16,2%	16,2%	3	11,1%	11,1%	9	14,1%	14,1%
	1,3	3	8,1%	24,3%	1	3,7%	14,8%	4	6,3%	20,3%
gut	1,7	1	2,7%	27,0%	1	3,7%	18,5%	2	3,1%	23,4%
	2,0	2	5,4%	32,4%	1	3,7%	22,2%	3	4,7%	28,1%
	2,3	0	0,0%	32,4%	1	3,7%	25,9%	1	1,6%	29,7%
befriedigend	2,7	2	5,4%	37,8%	1	3,7%	29,6%	3	4,7%	34,4%
	3,0	2	5,4%	43,2%	1	3,7%	33,3%	3	4,7%	39,1%
	3,3	0	0,0%	43,2%	0	0,0%	33,3%	0	0,0%	39,1%
ausreichend	3,7	2	5,4%	48,6%	4	14,8%	48,1%	6	9,4%	48,4%
	4,0	3	8,1%	56,8%	1	3,7%	51,9%	4	6,3%	54,7%
nicht ausreichend	5,0	16	43,2%	100,0%	13	48,1%	100,0%	29	45,3%	100,0%
	Gesamt	37	100,0%		27	100,0%		64	100,0%	
bestanden (BE)		21			14			35		
nicht bestanden (NB)		16			13			29		
endgültig n. best. (EN)		0			0			0		
Notendurchschnitt		3,42			3,70			3,53		
Notendurchschnitt bestandener Leistungen		2,21			2,49			2,32		

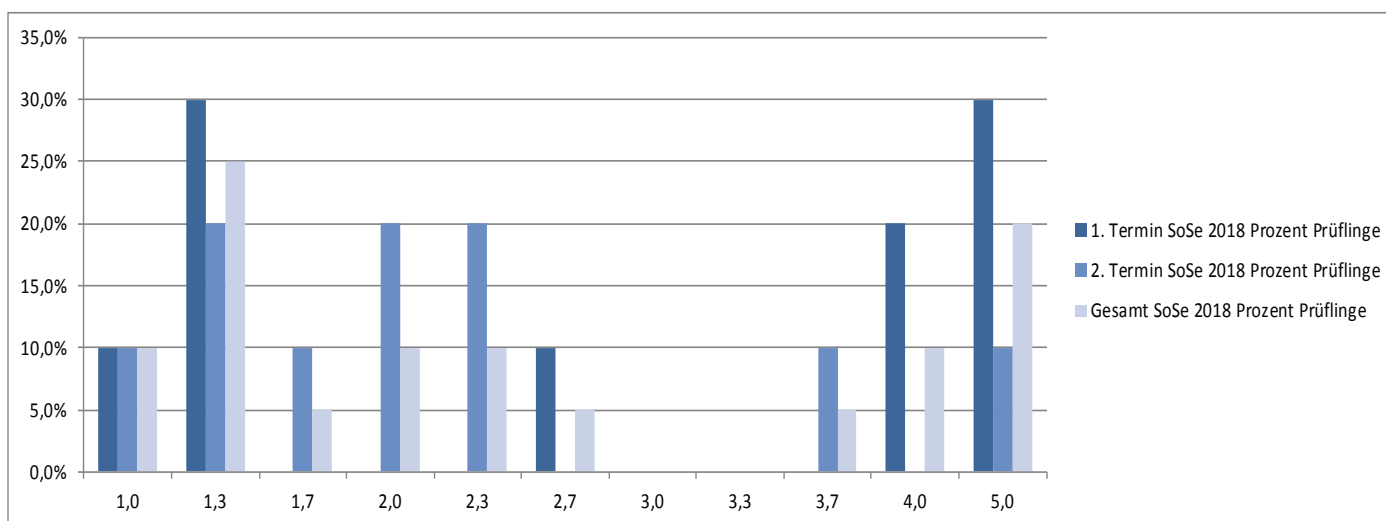




Master

Computational Statistics

Prüfungsnummer 332230004		Prüfungstermin SoSe 18								
		1. Termin			2. Termin			Gesamt		
		Anzahl	Prozent Prüflinge	Kumuliert %	Anzahl	Prozent Prüflinge	Kumuliert %	Anzahl	Prozent Prüflinge	Kumuliert %
sehr gut	1,0	1	10,0%	10,0%	1	10,0%	10,0%	2	10,0%	10,0%
	1,3	3	30,0%	40,0%	2	20,0%	30,0%	5	25,0%	35,0%
gut	1,7	0	0,0%	40,0%	1	10,0%	40,0%	1	5,0%	40,0%
	2,0	0	0,0%	40,0%	2	20,0%	60,0%	2	10,0%	50,0%
	2,3	0	0,0%	40,0%	2	20,0%	80,0%	2	10,0%	60,0%
befriedigend	2,7	1	10,0%	50,0%	0	0,0%	80,0%	1	5,0%	65,0%
	3,0	0	0,0%	50,0%	0	0,0%	80,0%	0	0,0%	65,0%
	3,3	0	0,0%	50,0%	0	0,0%	80,0%	0	0,0%	65,0%
ausreichend	3,7	0	0,0%	50,0%	1	10,0%	90,0%	1	5,0%	70,0%
	4,0	2	20,0%	70,0%	0	0,0%	90,0%	2	10,0%	80,0%
nicht ausreichend	5,0	3	30,0%	100,0%	1	10,0%	100,0%	4	20,0%	100,0%
	Gesamt	10	100,0%		10	100,0%		20	100,0%	
bestanden (BE)		7			9			16		
nicht bestanden (NB)		3			1			4		
endgültig n. best. (EN)		0			0			0		
Notendurchschnitt		3,06			2,26			2,66		
Notendurchschnitt bestandener Leistungen		2,23			1,96			2,08		

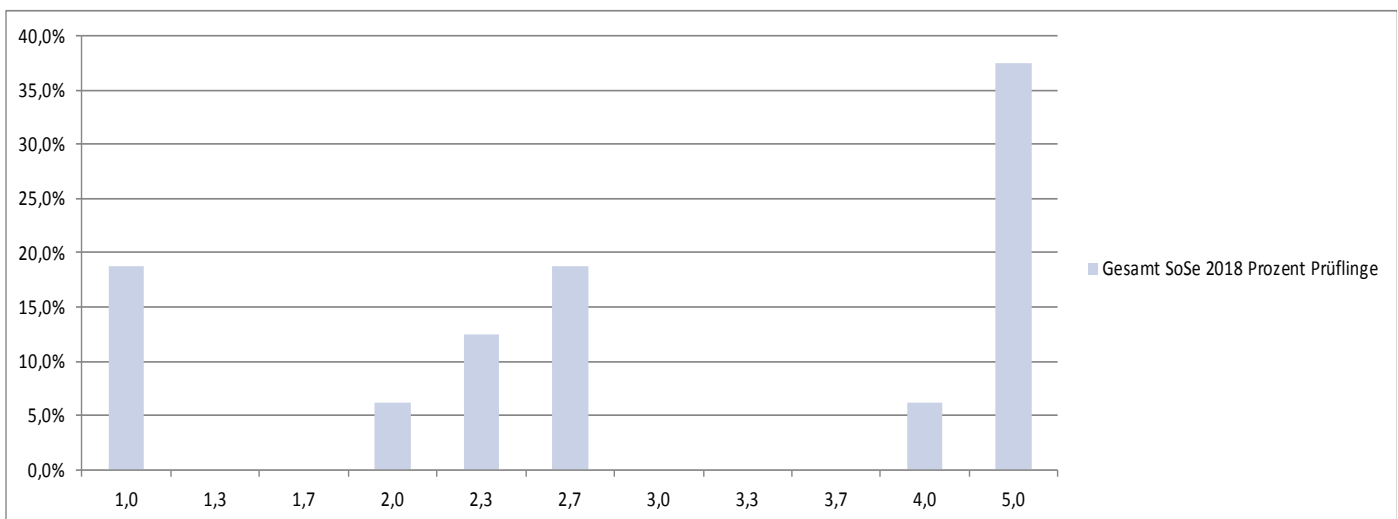




Master

Dynamic Macroeconomics

Prüfungsnummer 332222007		Prüfungstermin SoSe 18														
		1. Termin			2. Termin			Gesamt								
		Anzahl	Prozent Prüflinge	Kumuliert %	Anzahl	Prozent Prüflinge	Kumuliert %	Anzahl	Prozent Prüflinge	Kumuliert %						
sehr gut	1,0	Aus datenschutzrechtlichen Gründen werden diese Daten nicht publiziert, da die Teilnehmeranzahl bei mindestens einem der beiden Prüfungstermine kleiner als fünf war.						3	18,8%	18,8%						
	1,3							0	0,0%	18,8%						
gut	1,7							0	0,0%	18,8%						
	2,0							1	6,3%	25,0%						
	2,3							2	12,5%	37,5%						
befriedigend	2,7							3	18,8%	56,3%						
	3,0							0	0,0%	56,3%						
	3,3							0	0,0%	56,3%						
ausreichend	3,7							0	0,0%	56,3%						
	4,0							1	6,3%	62,5%						
nicht ausreichend	5,0							6	37,5%	100,0%						
	Gesamt							16	100,0%							
bestanden (BE)															10	
nicht bestanden (NB)															6	
endgültig n. best. (EN)															1	
Notendurchschnitt															3,23	
Notendurchschnitt bestandener Leistungen									2,17							

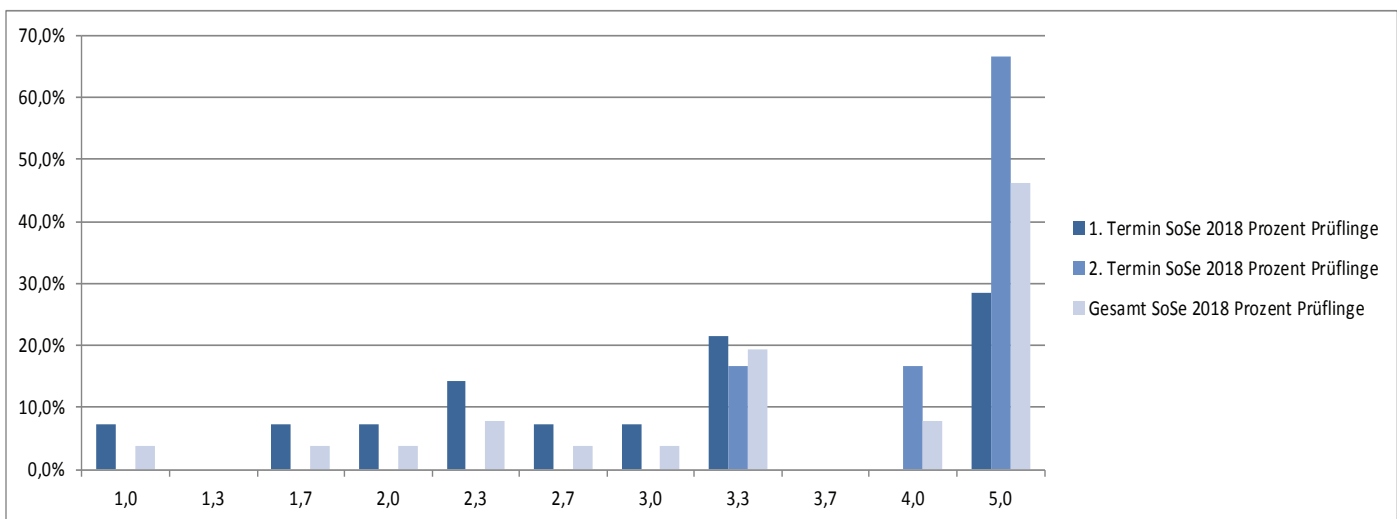




Master

Dynamic Methods and Applications

Prüfungsnummer 332221011		Prüfungstermin SoSe 18								
		1. Termin			2. Termin			Gesamt		
		Anzahl	Prozent Prüflinge	Kumuliert %	Anzahl	Prozent Prüflinge	Kumuliert %	Anzahl	Prozent Prüflinge	Kumuliert %
sehr gut	1,0	1	7,1%	7,1%	0	0,0%	0,0%	1	3,8%	3,8%
	1,3	0	0,0%	7,1%	0	0,0%	0,0%	0	0,0%	3,8%
gut	1,7	1	7,1%	14,3%	0	0,0%	0,0%	1	3,8%	7,7%
	2,0	1	7,1%	21,4%	0	0,0%	0,0%	1	3,8%	11,5%
	2,3	2	14,3%	35,7%	0	0,0%	0,0%	2	7,7%	19,2%
befriedigend	2,7	1	7,1%	42,9%	0	0,0%	0,0%	1	3,8%	23,1%
	3,0	1	7,1%	50,0%	0	0,0%	0,0%	1	3,8%	26,9%
	3,3	3	21,4%	71,4%	2	16,7%	16,7%	5	19,2%	46,2%
ausreichend	3,7	0	0,0%	71,4%	0	0,0%	16,7%	0	0,0%	46,2%
	4,0	0	0,0%	71,4%	2	16,7%	33,3%	2	7,7%	53,8%
nicht ausreichend	5,0	4	28,6%	100,0%	8	66,7%	100,0%	12	46,2%	100,0%
	Gesamt	14	100,0%		12	100,0%		26	100,0%	
bestanden (BE)		10			4			14		
nicht bestanden (NB)		4			8			12		
endgültig n. best. (EN)		0			2			2		
Notendurchschnitt		3,21			4,55			3,83		
Notendurchschnitt bestandener Leistungen		2,49			3,65			2,82		

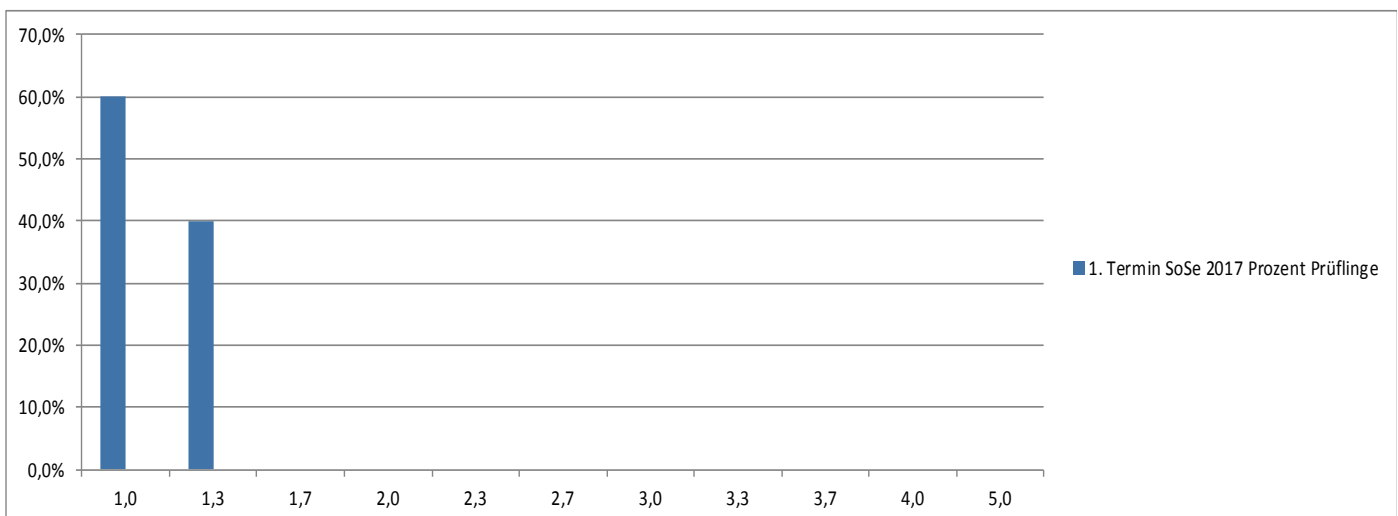




Master

Econometrics II: Statistical Analysis

Prüfungsnummer 332225036		Prüfungstermin SoSe 18								
		1. Termin			2. Termin			Gesamt		
		Anzahl	Prozent Prüflinge	Kumuliert %	Anzahl	Prozent Prüflinge	Kumuliert %	Anzahl	Prozent Prüflinge	Kumuliert %
sehr gut	1,0	3	60,0%	60,0%	Es gab keine Prüfungsanmeldung zum 2. Termin.					
	1,3	2	40,0%	100,0%						
gut	1,7	0	0,0%	100,0%						
	2,0	0	0,0%	100,0%						
	2,3	0	0,0%	100,0%						
befriedigend	2,7	0	0,0%	100,0%						
	3,0	0	0,0%	100,0%						
	3,3	0	0,0%	100,0%						
ausreichend	3,7	0	0,0%	100,0%						
	4,0	0	0,0%	100,0%						
nicht ausreichend	5,0	0	0,0%	100,0%						
	Gesamt	5	100,0%							
bestanden (BE)		5								
nicht bestanden (NB)		0								
endgültig n. best. (EN)		0								
Notendurchschnitt		1,12								
Notendurchschnitt bestandener Leistungen		1,12								

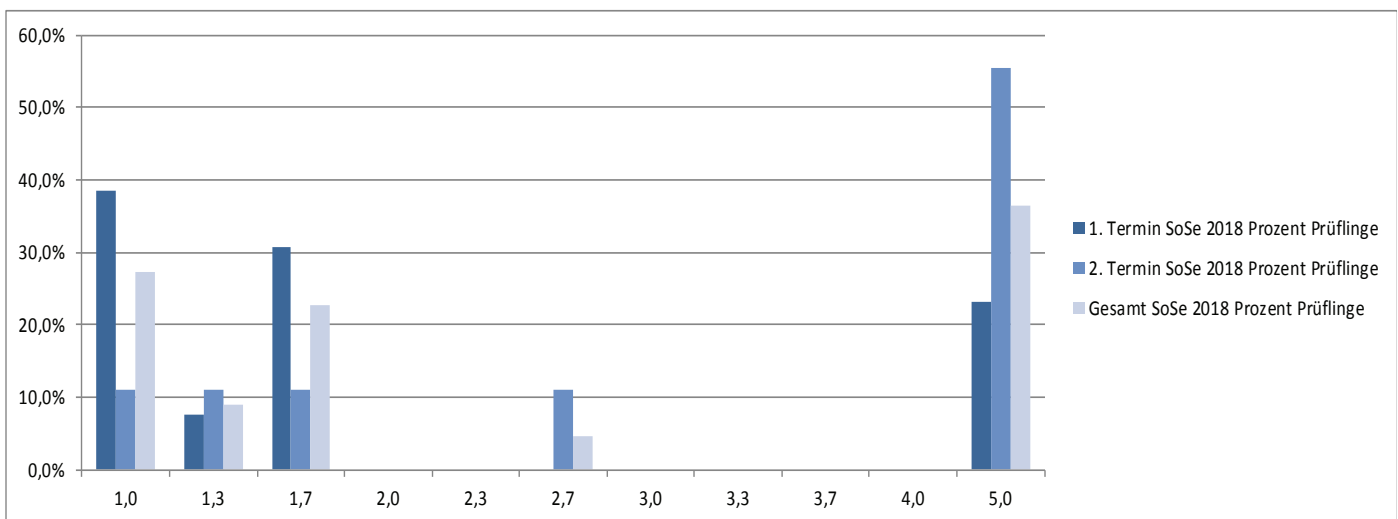




Master

Economics of Contracts and Information

Prüfungsnummer 332221008		Prüfungstermin SoSe 18								
		1. Termin			2. Termin			Gesamt		
		Anzahl	Prozent Prüflinge	Kumuliert %	Anzahl	Prozent Prüflinge	Kumuliert %	Anzahl	Prozent Prüflinge	Kumuliert %
sehr gut	1,0	5	38,5%	38,5%	1	11,1%	11,1%	6	27,3%	27,3%
	1,3	1	7,7%	46,2%	1	11,1%	22,2%	2	9,1%	36,4%
gut	1,7	4	30,8%	76,9%	1	11,1%	33,3%	5	22,7%	59,1%
	2,0	0	0,0%	76,9%	0	0,0%	33,3%	0	0,0%	59,1%
	2,3	0	0,0%	76,9%	0	0,0%	33,3%	0	0,0%	59,1%
befriedigend	2,7	0	0,0%	76,9%	1	11,1%	44,4%	1	4,5%	63,6%
	3,0	0	0,0%	76,9%	0	0,0%	44,4%	0	0,0%	63,6%
	3,3	0	0,0%	76,9%	0	0,0%	44,4%	0	0,0%	63,6%
ausreichend	3,7	0	0,0%	76,9%	0	0,0%	44,4%	0	0,0%	63,6%
	4,0	0	0,0%	76,9%	0	0,0%	44,4%	0	0,0%	63,6%
nicht ausreichend	5,0	3	23,1%	100,0%	5	55,6%	100,0%	8	36,4%	100,0%
	Gesamt	13	100,0%		9	100,0%		22	100,0%	
bestanden (BE)		10			4			14		
nicht bestanden (NB)		3			5			8		
endgültig n. best. (EN)		0			0			0		
Notendurchschnitt		2,16			3,52			2,72		
Notendurchschnitt bestandener Leistungen		1,31			1,68			1,41		

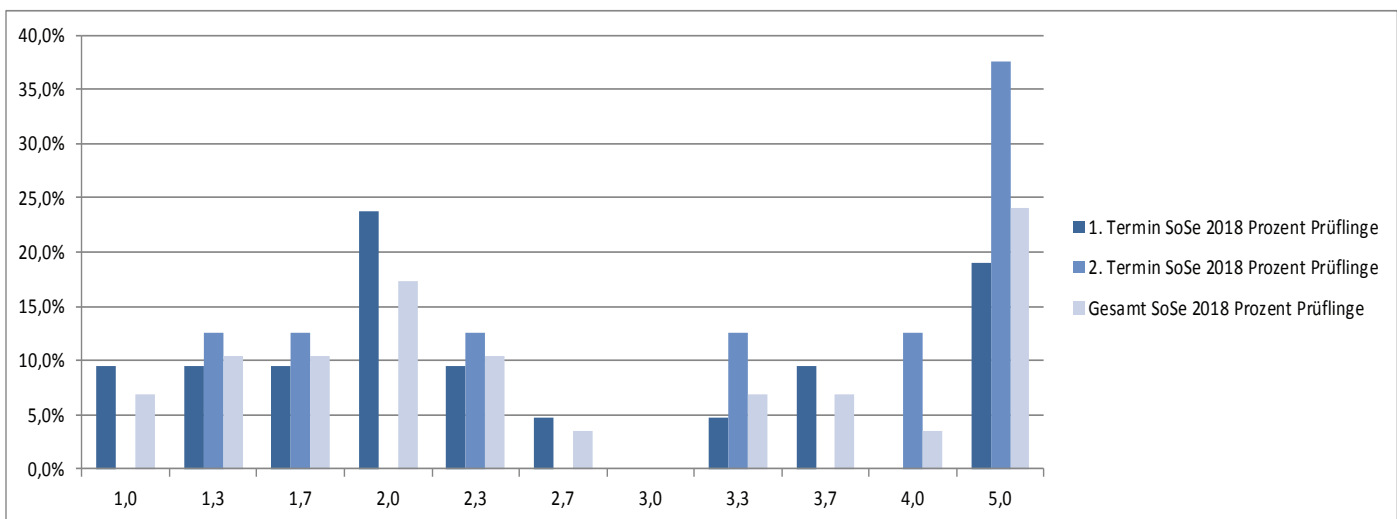




Master

Empirical Banking and Finance

Prüfungsnummer 332224030		Prüfungstermin SoSe 18								
		1. Termin			2. Termin			Gesamt		
		Anzahl	Prozent Prüflinge	Kumuliert %	Anzahl	Prozent Prüflinge	Kumuliert %	Anzahl	Prozent Prüflinge	Kumuliert %
sehr gut	1,0	2	9,5%	9,5%	0	0,0%	0,0%	2	6,9%	6,9%
	1,3	2	9,5%	19,0%	1	12,5%	12,5%	3	10,3%	17,2%
gut	1,7	2	9,5%	28,6%	1	12,5%	25,0%	3	10,3%	27,6%
	2,0	5	23,8%	52,4%	0	0,0%	25,0%	5	17,2%	44,8%
	2,3	2	9,5%	61,9%	1	12,5%	37,5%	3	10,3%	55,2%
befriedigend	2,7	1	4,8%	66,7%	0	0,0%	37,5%	1	3,4%	58,6%
	3,0	0	0,0%	66,7%	0	0,0%	37,5%	0	0,0%	58,6%
	3,3	1	4,8%	71,4%	1	12,5%	50,0%	2	6,9%	65,5%
ausreichend	3,7	2	9,5%	81,0%	0	0,0%	50,0%	2	6,9%	72,4%
	4,0	0	0,0%	81,0%	1	12,5%	62,5%	1	3,4%	75,9%
nicht ausreichend	5,0	4	19,0%	100,0%	3	37,5%	100,0%	7	24,1%	100,0%
	Gesamt	21	100,0%		8	100,0%		29	100,0%	
bestanden (BE)		17			5			22		
nicht bestanden (NB)		4			3			7		
endgültig n. best. (EN)		1			0			1		
Notendurchschnitt		2,67			3,45			2,88		
Notendurchschnitt bestandener Leistungen		2,12			2,52			2,21		

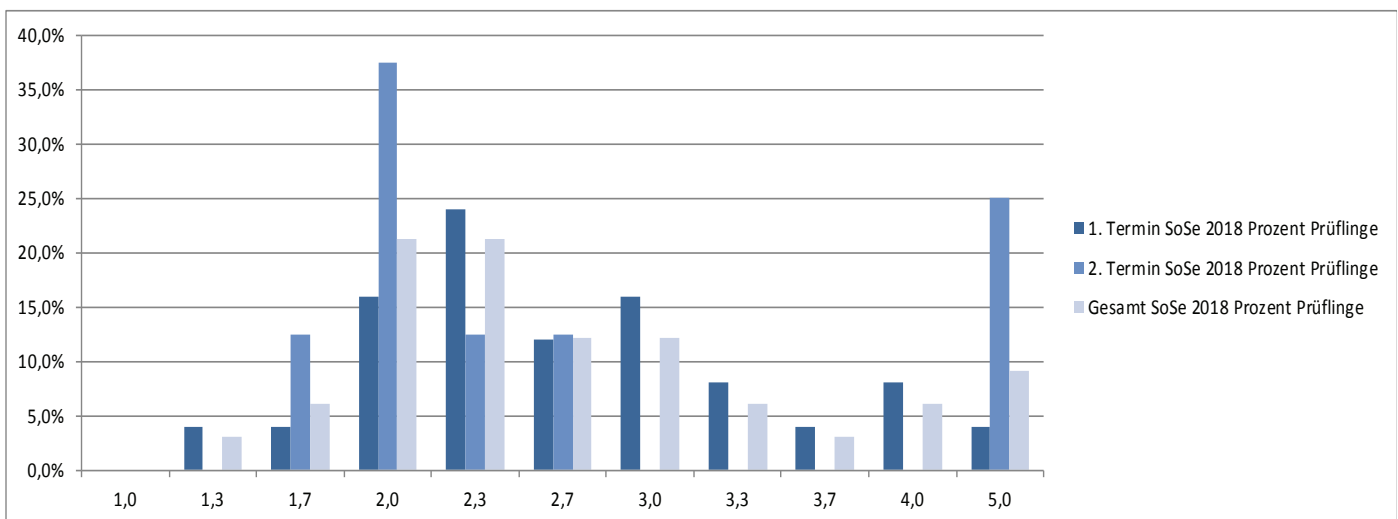




Master

Game Theory

Prüfungsnummer 332221003		Prüfungstermin SoSe 18								
		1. Termin			2. Termin			Gesamt		
		Anzahl	Prozent Prüflinge	Kumuliert %	Anzahl	Prozent Prüflinge	Kumuliert %	Anzahl	Prozent Prüflinge	Kumuliert %
sehr gut	1,0	0	0,0%	0,0%	0	0,0%	0,0%	0	0,0%	0,0%
	1,3	1	4,0%	4,0%	0	0,0%	0,0%	1	3,0%	3,0%
gut	1,7	1	4,0%	8,0%	1	12,5%	12,5%	2	6,1%	9,1%
	2,0	4	16,0%	24,0%	3	37,5%	50,0%	7	21,2%	30,3%
	2,3	6	24,0%	48,0%	1	12,5%	62,5%	7	21,2%	51,5%
befriedigend	2,7	3	12,0%	60,0%	1	12,5%	75,0%	4	12,1%	63,6%
	3,0	4	16,0%	76,0%	0	0,0%	75,0%	4	12,1%	75,8%
	3,3	2	8,0%	84,0%	0	0,0%	75,0%	2	6,1%	81,8%
ausreichend	3,7	1	4,0%	88,0%	0	0,0%	75,0%	1	3,0%	84,8%
	4,0	2	8,0%	96,0%	0	0,0%	75,0%	2	6,1%	90,9%
nicht ausreichend	5,0	1	4,0%	100,0%	2	25,0%	100,0%	3	9,1%	100,0%
	Gesamt	25	100,0%		8	100,0%		33	100,0%	
bestanden (BE)		24			6			30		
nicht bestanden (NB)		1			2			3		
endgültig n. best. (EN)										
Notendurchschnitt		2,73			2,84			2,75		
Notendurchschnitt bestandener Leistungen		2,63			2,12			2,53		

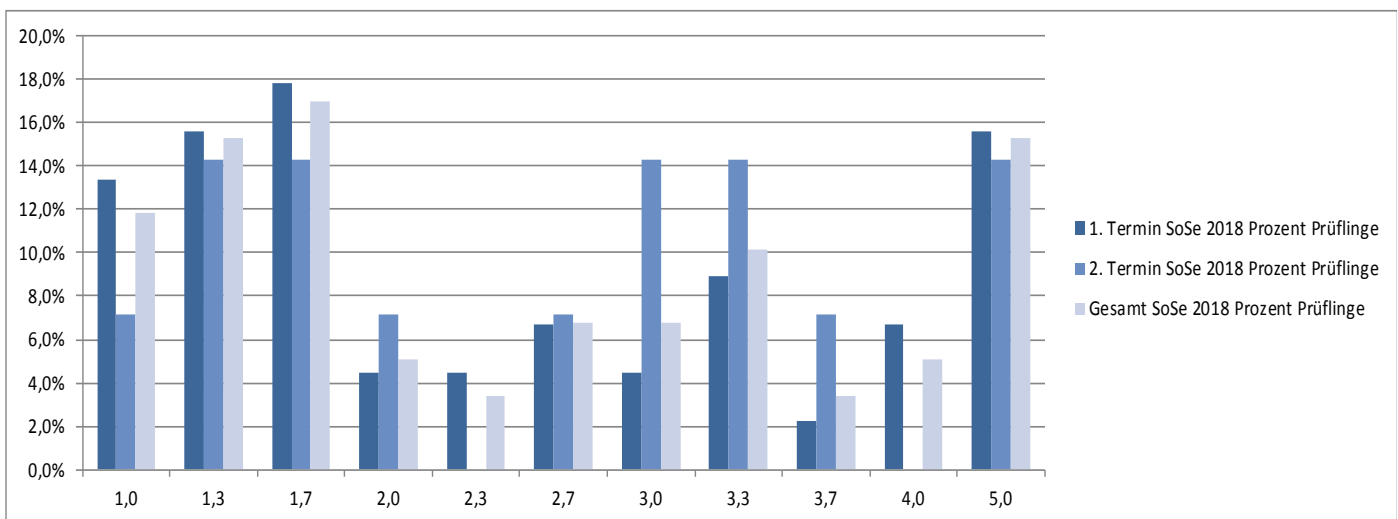




Master

Institutional Economics

Prüfungsnummer 332223018		Prüfungstermin SoSe 18								
		1. Termin			2. Termin			Gesamt		
		Anzahl	Prozent Prüflinge	Kumuliert %	Anzahl	Prozent Prüflinge	Kumuliert %	Anzahl	Prozent Prüflinge	Kumuliert %
sehr gut	1,0	6	13,3%	13,3%	1	7,1%	7,1%	7	11,9%	11,9%
	1,3	7	15,6%	28,9%	2	14,3%	21,4%	9	15,3%	27,1%
gut	1,7	8	17,8%	46,7%	2	14,3%	35,7%	10	16,9%	44,1%
	2,0	2	4,4%	51,1%	1	7,1%	42,9%	3	5,1%	49,2%
	2,3	2	4,4%	55,6%	0	0,0%	42,9%	2	3,4%	52,5%
befriedigend	2,7	3	6,7%	62,2%	1	7,1%	50,0%	4	6,8%	59,3%
	3,0	2	4,4%	66,7%	2	14,3%	64,3%	4	6,8%	66,1%
	3,3	4	8,9%	75,6%	2	14,3%	78,6%	6	10,2%	76,3%
ausreichend	3,7	1	2,2%	77,8%	1	7,1%	85,7%	2	3,4%	79,7%
	4,0	3	6,7%	84,4%	0	0,0%	85,7%	3	5,1%	84,7%
nicht ausreichend	5,0	7	15,6%	100,0%	2	14,3%	100,0%	9	15,3%	100,0%
	Gesamt	45	100,0%		14	100,0%		59	100,0%	
bestanden (BE)		38			12			50		
nicht bestanden (NB)		7			2			9		
endgültig n. best. (EN)		0			0			0		
Notendurchschnitt		2,56			2,71			2,60		
Notendurchschnitt bestandener Leistungen		2,11			2,33			2,17		

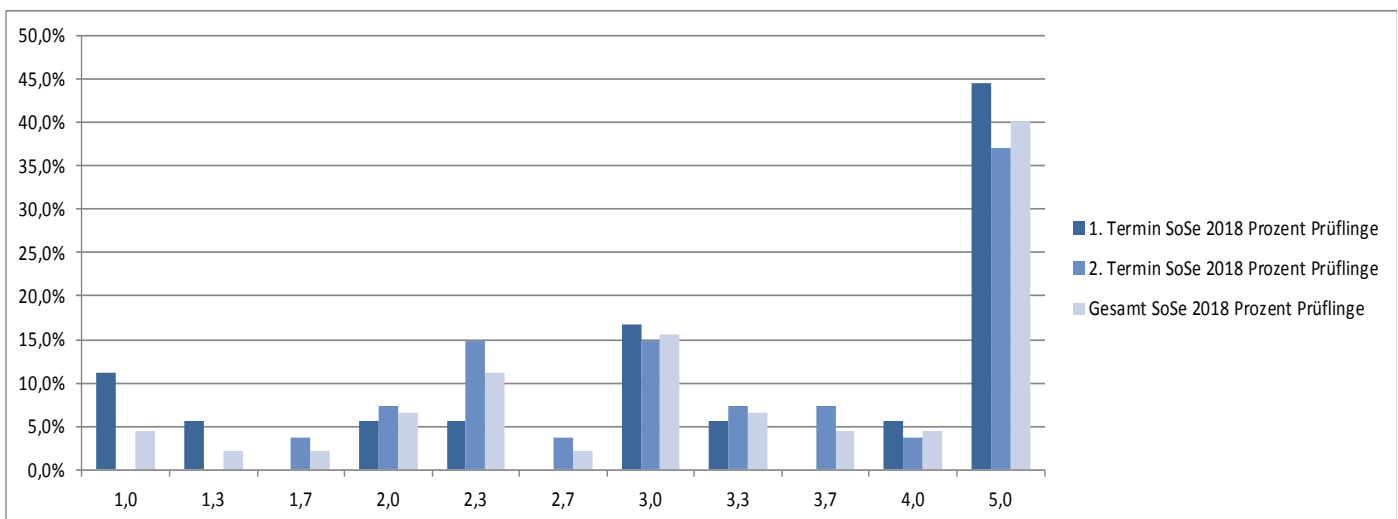




Master

Labor Economics

Prüfungsnummer 332223027		Prüfungstermin SoSe 18								
		1. Termin			2. Termin			Gesamt		
		Anzahl	Prozent Prüflinge	Kumuliert %	Anzahl	Prozent Prüflinge	Kumuliert %	Anzahl	Prozent Prüflinge	Kumuliert %
sehr gut	1,0	2	11,1%	11,1%	0	0,0%	0,0%	2	4,4%	4,4%
	1,3	1	5,6%	16,7%	0	0,0%	0,0%	1	2,2%	6,7%
gut	1,7	0	0,0%	16,7%	1	3,7%	3,7%	1	2,2%	8,9%
	2,0	1	5,6%	22,2%	2	7,4%	11,1%	3	6,7%	15,6%
	2,3	1	5,6%	27,8%	4	14,8%	25,9%	5	11,1%	26,7%
befriedigend	2,7	0	0,0%	27,8%	1	3,7%	29,6%	1	2,2%	28,9%
	3,0	3	16,7%	44,4%	4	14,8%	44,4%	7	15,6%	44,4%
	3,3	1	5,6%	50,0%	2	7,4%	51,9%	3	6,7%	51,1%
ausreichend	3,7	0	0,0%	50,0%	2	7,4%	59,3%	2	4,4%	55,6%
	4,0	1	5,6%	55,6%	1	3,7%	63,0%	2	4,4%	60,0%
nicht ausreichend	5,0	8	44,4%	100,0%	10	37,0%	100,0%	18	40,0%	100,0%
	Gesamt	18	100,0%		27	100,0%		45	100,0%	
bestanden (BE)		10			17			27		
nicht bestanden (NB)		8			10			18		
endgültig n. best. (EN)		0			0			0		
Notendurchschnitt		3,55			3,61			3,59		
Notendurchschnitt bestandener Leistungen		2,39			2,80			2,65		

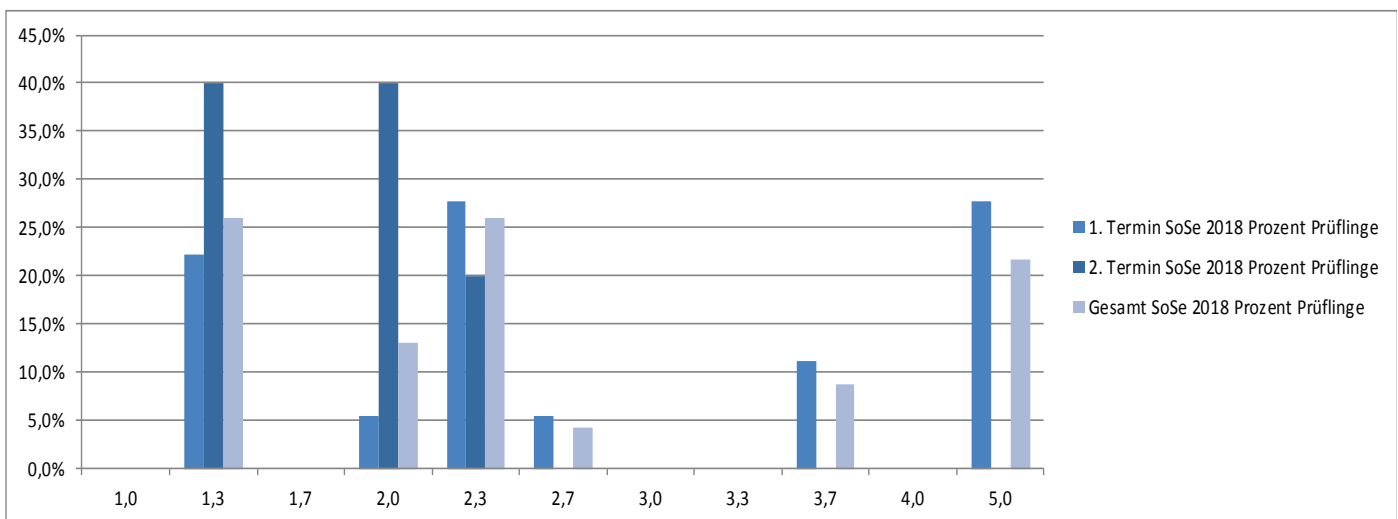




Master

Macroeconomics II

Prüfungsnummer 332222018		Prüfungstermin SoSe 18								
		1. Termin			2. Termin			Gesamt		
		Anzahl	Prozent Prüflinge	Kumuliert %	Anzahl	Prozent Prüflinge	Kumuliert %	Anzahl	Prozent Prüflinge	Kumuliert %
sehr gut	1,0	0	0,0%	0,0%	0	0,0%	0,0%	0	0,0%	0,0%
	1,3	4	22,2%	22,2%	2	40,0%	40,0%	6	26,1%	26,1%
gut	1,7	0	0,0%	22,2%	0	0,0%	40,0%	0	0,0%	26,1%
	2,0	1	5,6%	27,8%	2	40,0%	80,0%	3	13,0%	39,1%
	2,3	5	27,8%	55,6%	1	20,0%	100,0%	6	26,1%	65,2%
befriedigend	2,7	1	5,6%	61,1%	0	0,0%	100,0%	1	4,3%	69,6%
	3,0	0	0,0%	61,1%	0	0,0%	100,0%	0	0,0%	69,6%
	3,3	0	0,0%	61,1%	0	0,0%	100,0%	0	0,0%	69,6%
ausreichend	3,7	2	11,1%	72,2%	0	0,0%	100,0%	2	8,7%	78,3%
	4,0	0	0,0%	72,2%	0	0,0%	100,0%	0	0,0%	78,3%
nicht ausreichend	5,0	5	27,8%	100,0%	0	0,0%	100,0%	5	21,7%	100,0%
	Gesamt	18	100,0%		5	100,0%		23	100,0%	
bestanden (BE)		13			5			18		
nicht bestanden (NB)		5			0			5		
endgültig n. best. (EN)		0			0			0		
Notendurchschnitt		2,99			1,78			2,73		
Notendurchschnitt bestandener Leistungen		2,22			1,78			2,09		

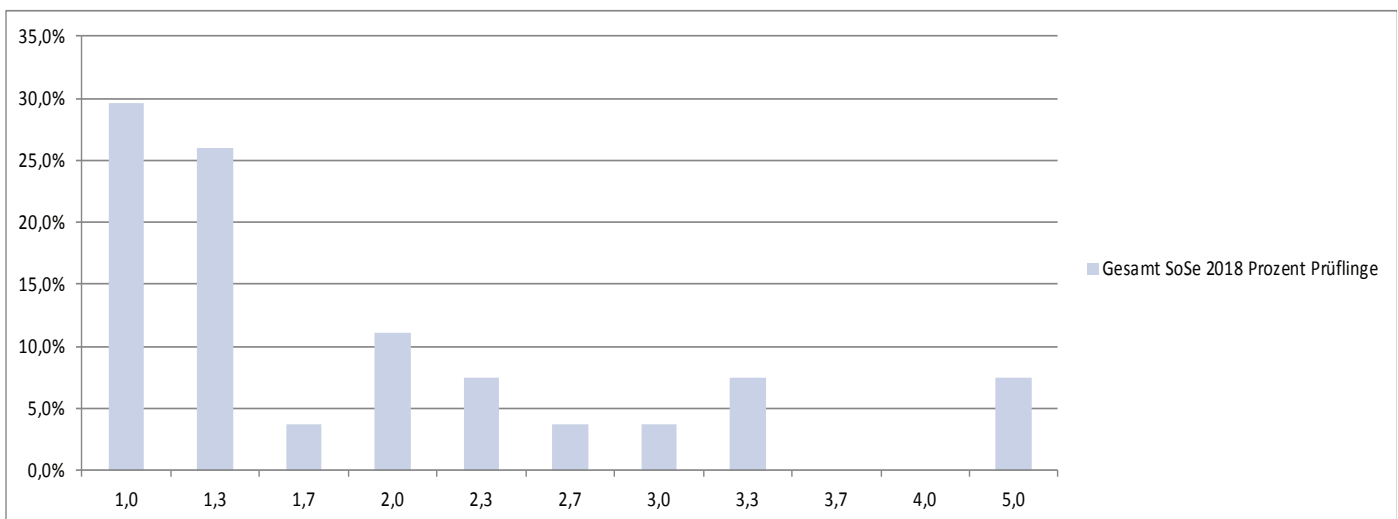




Master

Microeconomics

Prüfungsnummer 332225027		Prüfungstermin SoSe 18								
		1. Termin			2. Termin			Gesamt		
		Anzahl	Prozent Prüflinge	Kumuliert %	Anzahl	Prozent Prüflinge	Kumuliert %	Anzahl	Prozent Prüflinge	Kumuliert %
sehr gut	1,0	8	29,6%	29,6%	Es gibt nur einen Prüfungstermin (Prüfungsform Präsentation und Hausarbeit).					
	1,3	7	25,9%	55,6%						
gut	1,7	1	3,7%	59,3%						
	2,0	3	11,1%	70,4%						
	2,3	2	7,4%	77,8%						
befriedigend	2,7	1	3,7%	81,5%						
	3,0	1	3,7%	85,2%						
	3,3	2	7,4%	92,6%						
ausreichend	3,7	0	0,0%	92,6%						
	4,0	0	0,0%	92,6%						
nicht ausreichend	5,0	2	7,4%	100,0%						
	Gesamt	27	100,0%							
bestanden (BE)		25								
nicht bestanden (NB)		2								
endgültig n. best. (EN)		1								
Notendurchschnitt		1,91								
Notendurchschnitt bestandener Leistungen		1,67								

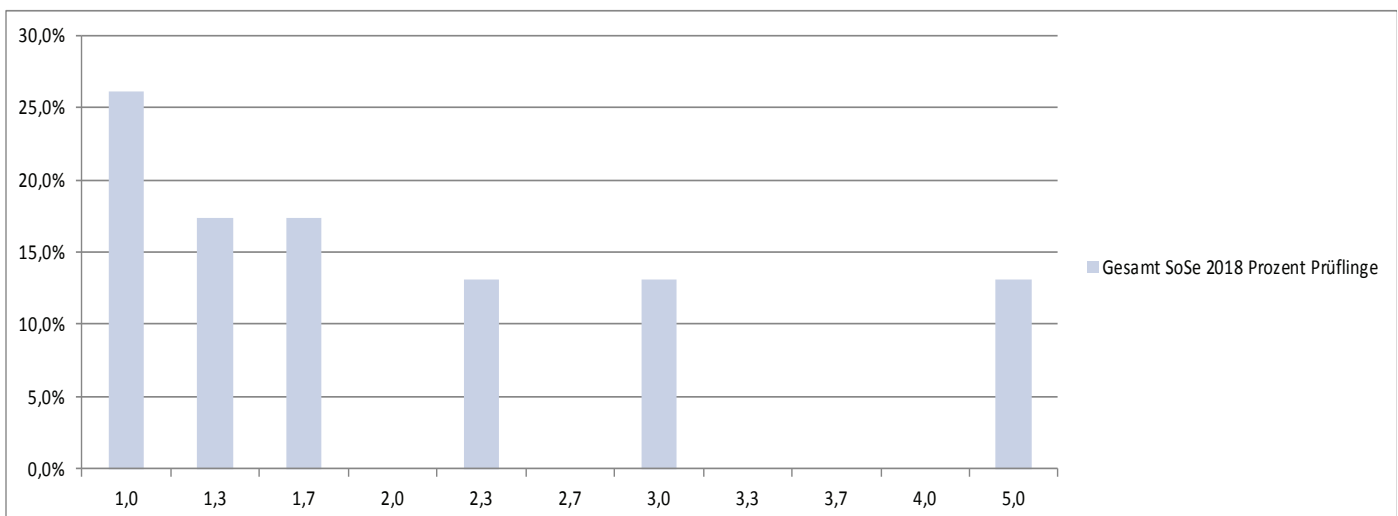




Master

Microeconomics II

Prüfungsnummer 332221010		Prüfungstermin SoSe 18								
		1. Termin			2. Termin			Gesamt		
		Anzahl	Prozent Prüflinge	Kumuliert %	Anzahl	Prozent Prüflinge	Kumuliert %	Anzahl	Prozent Prüflinge	Kumuliert %
sehr gut	1,0	Aus datenschutzrechtlichen Gründen werden diese Daten nicht publiziert, da die Teilnehmeranzahl bei mindestens einem der beiden Prüfungstermine kleiner als fünf war.						6	26,1%	26,1%
	1,3							4	17,4%	43,5%
gut	1,7							4	17,4%	60,9%
	2,0							0	0,0%	60,9%
	2,3							3	13,0%	73,9%
befriedigend	2,7							0	0,0%	73,9%
	3,0							3	13,0%	87,0%
	3,3							0	0,0%	87,0%
ausreichend	3,7							0	0,0%	87,0%
	4,0							0	0,0%	87,0%
nicht ausreichend	5,0	3	13,0%	100,0%						
	Gesamt	23	100,0%							
bestanden (BE)									20	
nicht bestanden (NB)									3	
endgültig n. best. (EN)									0	
Notendurchschnitt									2,13	
Notendurchschnitt bestandener Leistungen									1,70	

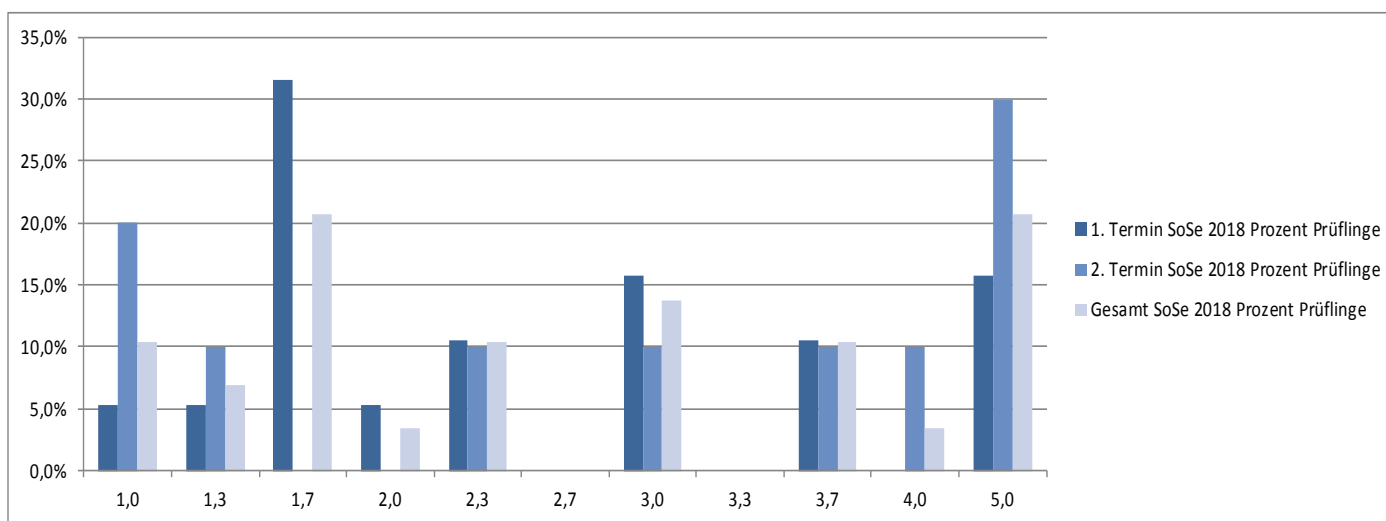




Master

Monetary Economics

Prüfungsnummer 332222011		Prüfungstermin SoSe 18								
		1. Termin			2. Termin			Gesamt		
		Anzahl	Prozent Prüflinge	Kumuliert %	Anzahl	Prozent Prüflinge	Kumuliert %	Anzahl	Prozent Prüflinge	Kumuliert %
sehr gut	1,0	1	5,3%	5,3%	2	20,0%	20,0%	3	10,3%	10,3%
	1,3	1	5,3%	10,5%	1	10,0%	30,0%	2	6,9%	17,2%
gut	1,7	6	31,6%	42,1%	0	0,0%	30,0%	6	20,7%	37,9%
	2,0	1	5,3%	47,4%	0	0,0%	30,0%	1	3,4%	41,4%
	2,3	2	10,5%	57,9%	1	10,0%	40,0%	3	10,3%	51,7%
befriedigend	2,7	0	0,0%	57,9%	0	0,0%	40,0%	0	0,0%	51,7%
	3,0	3	15,8%	73,7%	1	10,0%	50,0%	4	13,8%	65,5%
	3,3	0	0,0%	73,7%	0	0,0%	50,0%	0	0,0%	65,5%
ausreichend	3,7	2	10,5%	84,2%	1	10,0%	60,0%	3	10,3%	75,9%
	4,0	0	0,0%	84,2%	1	10,0%	70,0%	1	3,4%	79,3%
nicht ausreichend	5,0	3	15,8%	100,0%	3	30,0%	100,0%	6	20,7%	100,0%
	Gesamt	19	100,0%		10	100,0%		29	100,0%	
bestanden (BE)		16			7			23		
nicht bestanden (NB)		3			3			6		
endgültig n. best. (EN)		0			0			0		
Notendurchschnitt		2,66			3,13			2,82		
Notendurchschnitt bestandener Leistungen		2,22			2,33			2,25		

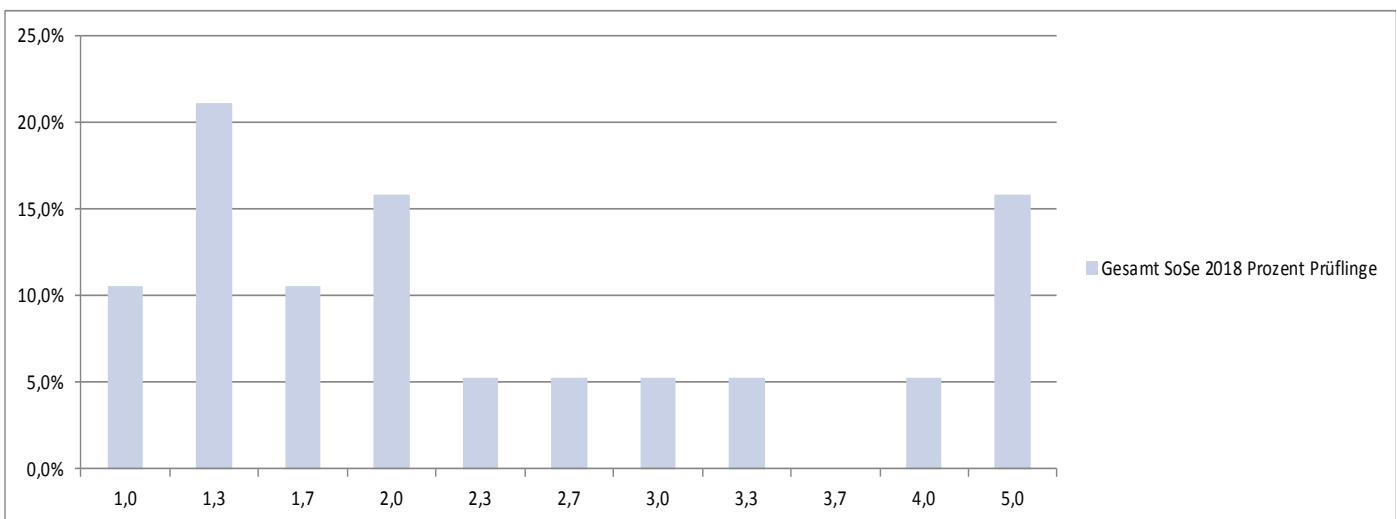




Master

Probability Theory

Prüfungsnummer 332225032		Prüfungstermin SoSe 18														
		1. Termin			2. Termin			Gesamt								
		Anzahl	Prozent Prüflinge	Kumuliert %	Anzahl	Prozent Prüflinge	Kumuliert %	Anzahl	Prozent Prüflinge	Kumuliert %						
sehr gut	1,0	Aus datenschutzrechtlichen Gründen werden diese Daten nicht publiziert, da die Teilnehmeranzahl bei mindestens einem der beiden Prüfungstermine kleiner als fünf war.						2	10,5%	10,5%						
	1,3							4	21,1%	31,6%						
gut	1,7							2	10,5%	42,1%						
	2,0							3	15,8%	57,9%						
	2,3							1	5,3%	63,2%						
befriedigend	2,7							1	5,3%	68,4%						
	3,0							1	5,3%	73,7%						
	3,3							1	5,3%	78,9%						
ausreichend	3,7							0	0,0%	78,9%						
	4,0							1	5,3%	84,2%						
nicht ausreichend	5,0							3	15,8%	100,0%						
	Gesamt							19	100,0%							
bestanden (BE)															16	
nicht bestanden (NB)															3	
endgültig n. best. (EN)															0	
Notendurchschnitt															2,47	
Notendurchschnitt bestandener Leistungen															1,99	

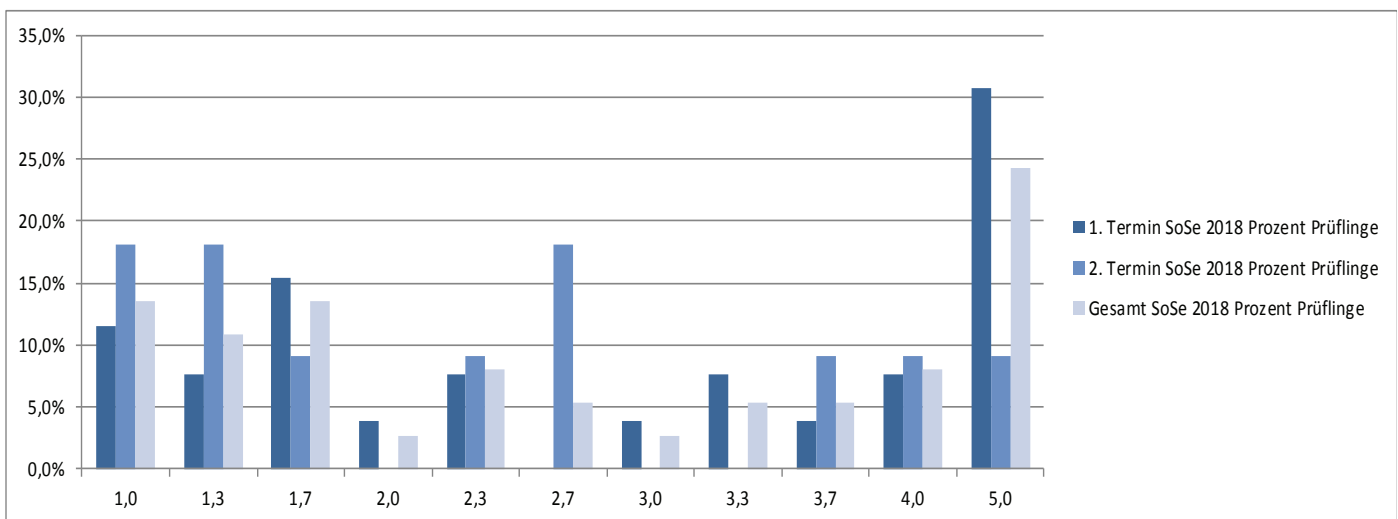




Master

Public Economics

Prüfungsnummer 332222019		Prüfungstermin SoSe 18								
		1. Termin			2. Termin			Gesamt		
		Anzahl	Prozent Prüflinge	Kumuliert %	Anzahl	Prozent Prüflinge	Kumuliert %	Anzahl	Prozent Prüflinge	Kumuliert %
sehr gut	1,0	3	11,5%	11,5%	2	18,2%	18,2%	5	13,5%	13,5%
	1,3	2	7,7%	19,2%	2	18,2%	36,4%	4	10,8%	24,3%
gut	1,7	4	15,4%	34,6%	1	9,1%	45,5%	5	13,5%	37,8%
	2,0	1	3,8%	38,5%	0	0,0%	45,5%	1	2,7%	40,5%
	2,3	2	7,7%	46,2%	1	9,1%	54,5%	3	8,1%	48,6%
befriedigend	2,7	0	0,0%	46,2%	2	18,2%	72,7%	2	5,4%	54,1%
	3,0	1	3,8%	50,0%	0	0,0%	72,7%	1	2,7%	56,8%
	3,3	2	7,7%	57,7%	0	0,0%	72,7%	2	5,4%	62,2%
ausreichend	3,7	1	3,8%	61,5%	1	9,1%	81,8%	2	5,4%	67,6%
	4,0	2	7,7%	69,2%	1	9,1%	90,9%	3	8,1%	75,7%
nicht ausreichend	5,0	8	30,8%	100,0%	1	9,1%	100,0%	9	24,3%	100,0%
	Gesamt	26	100,0%		11	100,0%		37	100,0%	
bestanden (BE)		18			10			28		
nicht bestanden (NB)		8			1			9		
endgültig n. best. (EN)		1			2			3		
Notendurchschnitt		3,09			2,43			2,89		
Notendurchschnitt bestandener Leistungen		2,24			2,17			2,21		

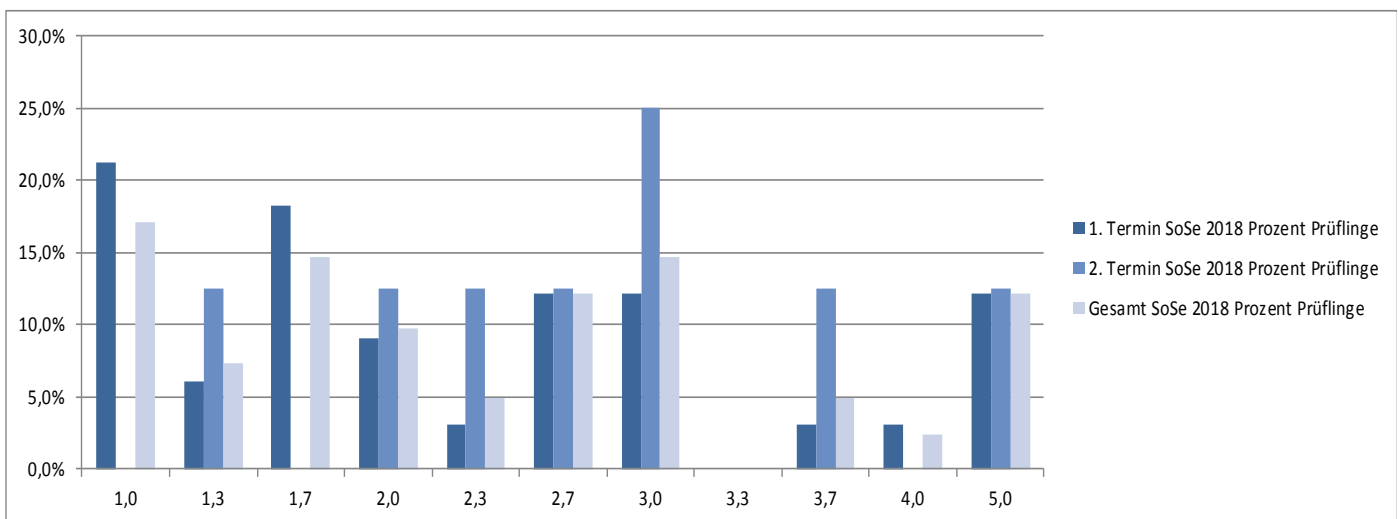




Master

Time Series Econometrics

Prüfungsnummer 332225031		Prüfungstermin SoSe 18								
		1. Termin			2. Termin			Gesamt		
		Anzahl	Prozent Prüflinge	Kumuliert %	Anzahl	Prozent Prüflinge	Kumuliert %	Anzahl	Prozent Prüflinge	Kumuliert %
sehr gut	1,0	7	21,2%	21,2%	0	0,0%	0,0%	7	17,1%	17,1%
	1,3	2	6,1%	27,3%	1	12,5%	12,5%	3	7,3%	24,4%
gut	1,7	6	18,2%	45,5%	0	0,0%	12,5%	6	14,6%	39,0%
	2,0	3	9,1%	54,5%	1	12,5%	25,0%	4	9,8%	48,8%
	2,3	1	3,0%	57,6%	1	12,5%	37,5%	2	4,9%	53,7%
befriedigend	2,7	4	12,1%	69,7%	1	12,5%	50,0%	5	12,2%	65,9%
	3,0	4	12,1%	81,8%	2	25,0%	75,0%	6	14,6%	80,5%
	3,3	0	0,0%	81,8%	0	0,0%	75,0%	0	0,0%	80,5%
ausreichend	3,7	1	3,0%	84,8%	1	12,5%	87,5%	2	4,9%	85,4%
	4,0	1	3,0%	87,9%	0	0,0%	87,5%	1	2,4%	87,8%
nicht ausreichend	5,0	4	12,1%	100,0%	1	12,5%	100,0%	5	12,2%	100,0%
	Gesamt	33	100,0%		8	100,0%		41	100,0%	
bestanden (BE)		29			7			36		
nicht bestanden (NB)		4			1			5		
endgültig n. best. (EN)		0			0			0		
Notendurchschnitt		2,38			2,88			2,48		
Notendurchschnitt bestandener Leistungen		2,02			2,57			2,13		





Modultitel in alphabetischer Reihenfolge

A			
Anreize und ökonomische Institutionen	4	Institutional Economics	38
Arbeitsmärkte und Bevölkerungsökonomik	5	Internationale Rechnungslegung nach IFRS	17
B			
Banking and Securitization	29	L	
Bankmanagement	6	Labor Economics	39
Behavioral Economics	30	M	
C			
Collective Choice	7	Macroeconomics II	40
Computational Statistics	31	Makroökonomik B	18
D			
Dynamic Macroeconomics	32	Mathematische Methoden für Wirtschaftswissenschaftler A	19
Dynamic Methods and Application	33	Mathematische Methoden für Wirtschaftswissenschaftler B	20
E			
Econometrics II: Statistical Analysis	34	Microeconometrics	41
Economics of Contracts and Information	35	Microeconomics II	42
Empirical Banking and Finance	36	Mikroökonomik A	21
Experimentelle Wirtschaftsforschung	8	Monetary Economics	43
F			
Finanzmärkte und -institutionen	9	N	
G			
Game Theory	37	Nichtparametrische Statistik	22
Grundzüge der BWL: Investition und Finanzierung	10	P	
Grundzüge der Statistik B	11	Personalökonomik	23
Grundzüge der Volkswirtschaftslehre	12	Probability Theory	44
Grundzüge der VWL: Einführung in die Makroökonomik	13	Public Economics	45
Grundzüge der VWL: Einführung in die Mikroökonomik	14	T	
H			
Health Economics	15	Time Series Econometrics	46
I			
Informationsökonomie	16	U	
		Unternehmensplanung	24
		W	
		Wirtschaftsgeschichte	25
		Wirtschafts- und Finanzpolitik	26
		Wissenschaftliches Arbeiten	27
		Z	
		Zeitreihenanalyse	28