

# Notenstatistik

## **B.Sc. Volkswirtschaftslehre M.Sc. Economics**

**Sommersemester 2015**

erstellt durch:

**Studienmanagement Wirtschaftswissenschaften**

Ansprechpartner: Vera Häckel

Bonn, den 16.12.2015

# Inhaltsverzeichnis

Prüfungsnummer	Modultitel	Seite
<b>B. Sc. Volkswirtschaftslehre</b>		
333 210 002	Grundzüge der VWL: Einführung in die Makroökonomik	4
333 210 004	Grundzüge der BWL: Investition und Finanzierung	5
333 210 006	Grundzüge der Statistik B	6
333 210 007	Mathematische Methoden für Wirtschaftswissenschaftler A	7
333 210 009	Mikroökonomik A	8
333 210 010	Mikroökonomik B	9
333 210 012	Makroökonomik B	10
333 210 013	Finanzierung	11
333 210 050	Proseminar Wissenschaftliches Arbeiten	12
333 221 007	Industrieökonomik	13
333 221 008	Ökonomische Analyse des Rechts	14
333 221 009	Europäische Wirtschaftspolitik	15
333 221 010	Wirtschafts- und Finanzpolitik	16
333 221 011	Arbeitsmärkte und Bevölkerungsökonomik	17
333 221 016	Experimentelle Wirtschaftsforschung	18
333 221 019	Wirtschaftsgeschichte	19
333 221 021	Health Economics	20
333 221 022	Models of Voting	21
333 221 023	Applied Microeconometrics	22
333 222 003	Advanced Corporate Finance (Fortgeschrittene Unternehmensfinanzierung)	23
333 222 006	Unternehmensplanung	24
333 222 007	Internationale Rechnungslegung nach IFRS	25
333 222 012	Evidence-Based Management	26
333 223 004	Zeitreihenanalyse	27
333 223 006	Nichtparametrische Statistik	28

<b>Nicht veröffentlichte Notenstatistiken (weniger als 5 Prüflinge)</b>		
Prüfungsnummer	Modultitel	
333 223 005	Stochastische Modelle	

**Tipp:** Durch einen Klick auf  gelangen Sie zurück zum Inhaltsverzeichnis

# Inhaltsverzeichnis

Prüfungsnummer	Modultitel	Seite
<b>M. Sc. Economics</b>		
332 221 003	<b>Game Theory</b>	29
332 221 008	<b>Economics of Contracts and Information</b>	30
332 221 009	<b>Decision Theory</b>	31
332 221 010	<b>Microeconomics II</b>	32
332 221 011	<b>Dynamic Methods and Applications</b>	33
332 222 011	<b>Monetary Economics</b>	34
332 222 019	<b>Public Economics</b>	35
332 223 019	<b>Behavioral Economics</b>	36
332 223 027	<b>Labor Economics</b>	37
332 224 021	<b>Financial Economics: Stochastic Financial Markets</b>	38
332 224 029	<b>Banking and Securitization</b>	39
332 225 027	<b>Microeconometrics</b>	40
332 225 031	<b>Time Series Econometrics</b>	41
332 225 032	<b>Probability Theory</b>	42
332 225 036	<b>Econometrics II: Statistical Analysis</b>	43

<b>Nicht veröffentlichte Notenstatistiken (weniger als 5 Prüflinge aus dem M.Sc. Economics)</b>		
Prüfungsnummer	Modultitel	
332 222 007	Dynamic Macroeconomics	
332 222 018	Macroeconomics II	
332 230 004	Topics in Microeconomic Theory	
332 231 002	Topics in Macroeconomics and Public Economics	
332 232 004	Topics in Management and Applied Microeconomics	
332 233 003	Topics in Financial Economics	
332 234 001	Topics in Econometrics and Statistics	

**Tipp:** Durch einen Klick auf  gelangen Sie zurück zum Inhaltsverzeichnis

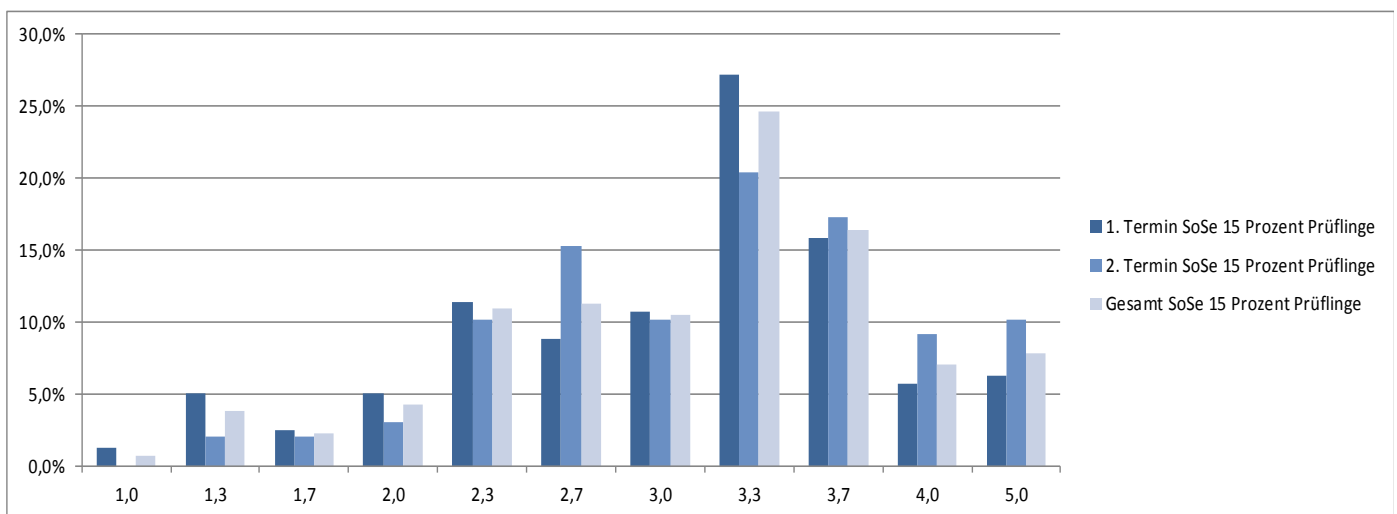


# Bachelor

## Grundzüge der VWL: Einführung in die Makroökonomik

Prof. Dr. Jürgen von Hagen / Anna Grodecka

Prüfungsnummer 333210002		Prüfungstermin SoSe 15								
		1. Termin			2. Termin			Gesamt		
		Anzahl Prüflinge	Prozent Prüflinge	Kumuliert %	Anzahl Prüflinge	Prozent Prüflinge	Kumuliert %	Anzahl Prüflinge	Prozent Prüflinge	Kumuliert %
sehr gut	1,0	2	1,3%	1,3%	0	0,0%	0,0%	2	0,8%	0,8%
	1,3	8	5,1%	6,3%	2	2,0%	2,0%	10	3,9%	4,7%
gut	1,7	4	2,5%	8,9%	2	2,0%	4,1%	6	2,3%	7,0%
	2,0	8	5,1%	13,9%	3	3,1%	7,1%	11	4,3%	11,3%
	2,3	18	11,4%	25,3%	10	10,2%	17,3%	28	10,9%	22,3%
befriedigend	2,7	14	8,9%	34,2%	15	15,3%	32,7%	29	11,3%	33,6%
	3,0	17	10,8%	44,9%	10	10,2%	42,9%	27	10,5%	44,1%
	3,3	43	27,2%	72,2%	20	20,4%	63,3%	63	24,6%	68,8%
ausreichend	3,7	25	15,8%	88,0%	17	17,3%	80,6%	42	16,4%	85,2%
	4,0	9	5,7%	93,7%	9	9,2%	89,8%	18	7,0%	92,2%
nicht ausreichend	5,0	10	6,3%	100,0%	10	10,2%	100,0%	20	7,8%	100,0%
	<b>Gesamt</b>	<b>158</b>	<b>100,0%</b>		<b>98</b>	<b>100,0%</b>		<b>256</b>	<b>100,0%</b>	
<b>bestanden (BE)</b>		148			88			236		
<b>nicht bestanden (NB)</b>		10			10			20		
<b>endgültig n. best. (EN)</b>		0			0			0		
<b>Notendurchschnitt</b>		3,07			3,27			3,15		
<b>Notendurchschnitt bestandener Leistungen</b>		2,94			3,07			2,99		



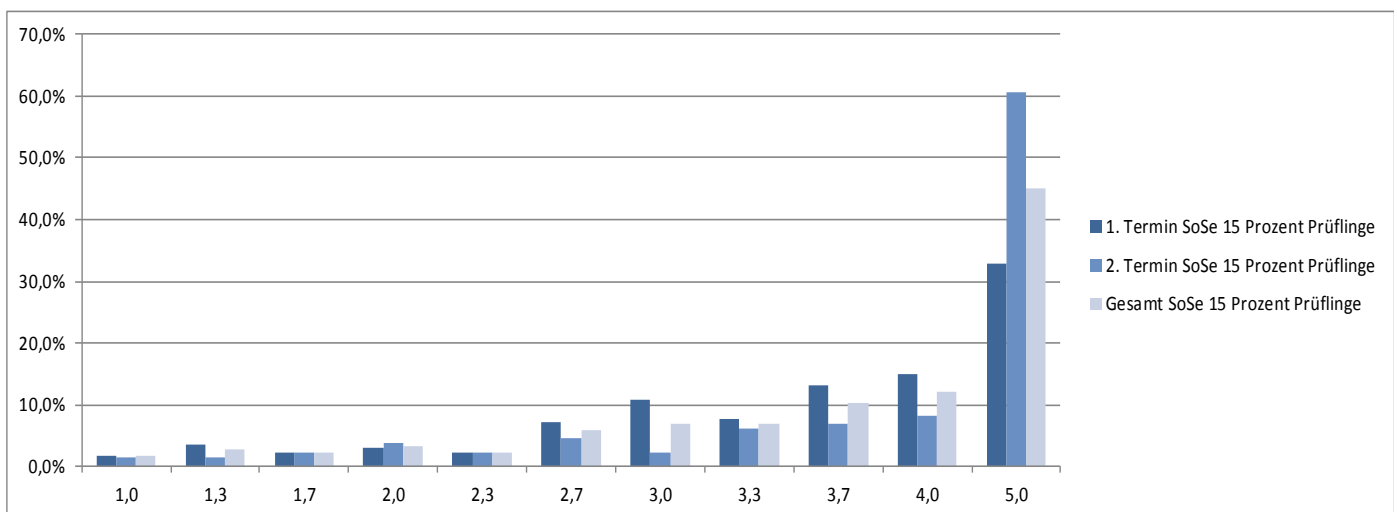


# Bachelor

## Grundzüge der BWL: Investition und Finanzierung

Dr. Sebastian Pfeil

Prüfungsnummer 333210004		Prüfungstermin SoSe 15								
		1. Termin			2. Termin			Gesamt		
		Anzahl Prüflinge	Prozent Prüflinge	Kumuliert %	Anzahl Prüflinge	Prozent Prüflinge	Kumuliert %	Anzahl Prüflinge	Prozent Prüflinge	Kumuliert %
sehr gut	1,0	3	1,8%	1,8%	2	1,5%	1,5%	5	1,7%	1,7%
	1,3	6	3,6%	5,4%	2	1,5%	3,0%	8	2,7%	4,3%
gut	1,7	4	2,4%	7,8%	3	2,3%	5,3%	7	2,3%	6,7%
	2,0	5	3,0%	10,8%	5	3,8%	9,1%	10	3,3%	10,0%
	2,3	4	2,4%	13,2%	3	2,3%	11,4%	7	2,3%	12,4%
befriedigend	2,7	12	7,2%	20,4%	6	4,5%	15,9%	18	6,0%	18,4%
	3,0	18	10,8%	31,1%	3	2,3%	18,2%	21	7,0%	25,4%
	3,3	13	7,8%	38,9%	8	6,1%	24,2%	21	7,0%	32,4%
ausreichend	3,7	22	13,2%	52,1%	9	6,8%	31,1%	31	10,4%	42,8%
	4,0	25	15,0%	67,1%	11	8,3%	39,4%	36	12,0%	54,8%
nicht ausreichend	5,0	55	32,9%	100,0%	80	60,6%	100,0%	135	45,2%	100,0%
	<b>Gesamt</b>	167	100,0%		132	100,0%		299	100,0%	
<b>bestanden (BE)</b>		112			52			164		
<b>nicht bestanden (NB)</b>		55			80			135		
<b>endgültig n. best. (EN)</b>		0			1			1		
<b>Notendurchschnitt</b>		3,73			4,21			3,94		
<b>Notendurchschnitt bestandener Leistungen</b>		3,10			2,99			3,07		



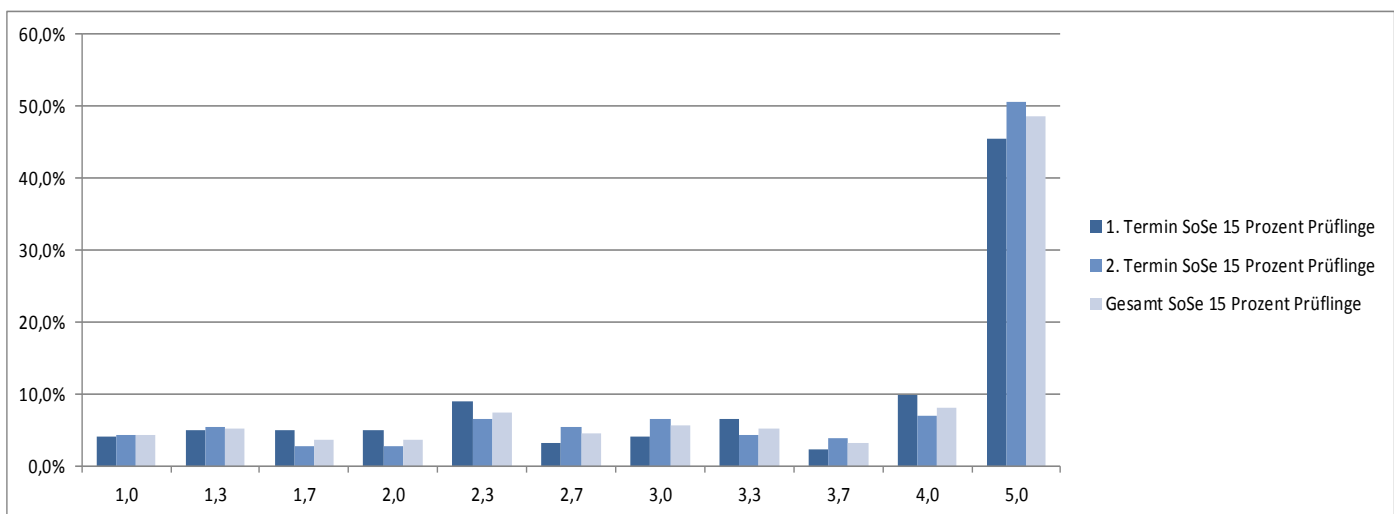


# Bachelor

## Grundzüge der Statistik B

Prof. Dr. Lorens Imhof

Prüfungsnummer 333210006		Prüfungstermin SoSe 15								
		1. Termin			2. Termin			Gesamt		
		Anzahl Prüflinge	Prozent Prüflinge	Kumuliert %	Anzahl Prüflinge	Prozent Prüflinge	Kumuliert %	Anzahl Prüflinge	Prozent Prüflinge	Kumuliert %
sehr gut	1,0	5	4,1%	4,1%	8	4,4%	4,4%	13	4,3%	4,3%
	1,3	6	5,0%	9,1%	10	5,5%	9,9%	16	5,3%	9,6%
gut	1,7	6	5,0%	14,0%	5	2,7%	12,6%	11	3,6%	13,2%
	2,0	6	5,0%	19,0%	5	2,7%	15,4%	11	3,6%	16,8%
	2,3	11	9,1%	28,1%	12	6,6%	22,0%	23	7,6%	24,4%
befriedigend	2,7	4	3,3%	31,4%	10	5,5%	27,5%	14	4,6%	29,0%
	3,0	5	4,1%	35,5%	12	6,6%	34,1%	17	5,6%	34,7%
	3,3	8	6,6%	42,1%	8	4,4%	38,5%	16	5,3%	39,9%
ausreichend	3,7	3	2,5%	44,6%	7	3,8%	42,3%	10	3,3%	43,2%
	4,0	12	9,9%	54,5%	13	7,1%	49,5%	25	8,3%	51,5%
nicht ausreichend	5,0	55	45,5%	100,0%	92	50,5%	100,0%	147	48,5%	100,0%
	<b>Gesamt</b>	121	100,0%		182	100,0%		303	100,0%	
<b>bestanden (BE)</b>		66			90			156		
<b>nicht bestanden (NB)</b>		55			92			147		
<b>endgültig n. best. (EN)</b>		2			1			3		
<b>Notendurchschnitt</b>		3,69			3,82			3,77		
<b>Notendurchschnitt bestandener Leistungen</b>		2,60			2,60			2,60		



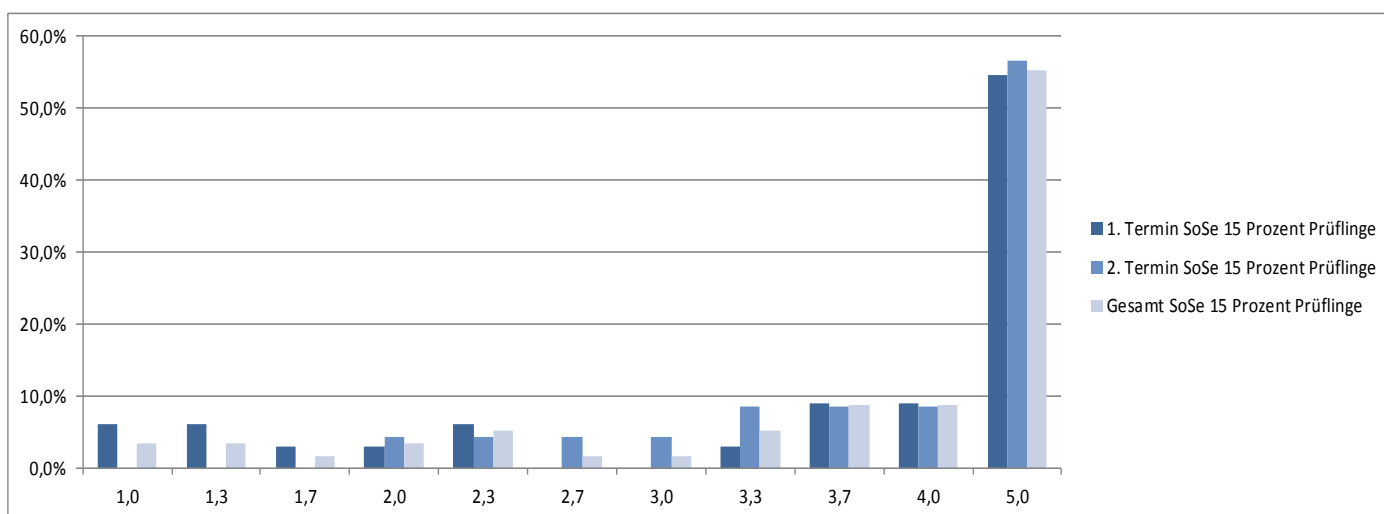


# Bachelor

## Mathematische Methoden für Wirtschaftswissenschaftler A

Prof. Dr. Klaus Sandmann

Prüfungsnummer 333210007		Prüfungstermin SoSe 15								
		1. Termin			2. Termin			Gesamt		
		Anzahl Prüflinge	Prozent Prüflinge	Kumuliert %	Anzahl Prüflinge	Prozent Prüflinge	Kumuliert %	Anzahl Prüflinge	Prozent Prüflinge	Kumuliert %
sehr gut	1,0	2	6,1%	6,1%	0	0,0%	0,0%	2	3,6%	3,6%
	1,3	2	6,1%	12,1%	0	0,0%	0,0%	2	3,6%	7,1%
gut	1,7	1	3,0%	15,2%	0	0,0%	0,0%	1	1,8%	8,9%
	2,0	1	3,0%	18,2%	1	4,3%	4,3%	2	3,6%	12,5%
	2,3	2	6,1%	24,2%	1	4,3%	8,7%	3	5,4%	17,9%
befriedigend	2,7	0	0,0%	24,2%	1	4,3%	13,0%	1	1,8%	19,6%
	3,0	0	0,0%	24,2%	1	4,3%	17,4%	1	1,8%	21,4%
	3,3	1	3,0%	27,3%	2	8,7%	26,1%	3	5,4%	26,8%
ausreichend	3,7	3	9,1%	36,4%	2	8,7%	34,8%	5	8,9%	35,7%
	4,0	3	9,1%	45,5%	2	8,7%	43,5%	5	8,9%	44,6%
nicht ausreichend	5,0	18	54,5%	100,0%	13	56,5%	100,0%	31	55,4%	100,0%
	<b>Gesamt</b>	<b>33</b>	<b>100,0%</b>		<b>23</b>	<b>100,0%</b>		<b>56</b>	<b>100,0%</b>	
<b>bestanden (BE)</b>		15			10			25		
<b>nicht bestanden (NB)</b>		18			13			31		
<b>endgültig n. best. (EN)</b>		1			0			1		
<b>Notendurchschnitt</b>		3,92			4,22			4,04		
<b>Notendurchschnitt bestandener Leistungen</b>		2,62			3,20			2,85		



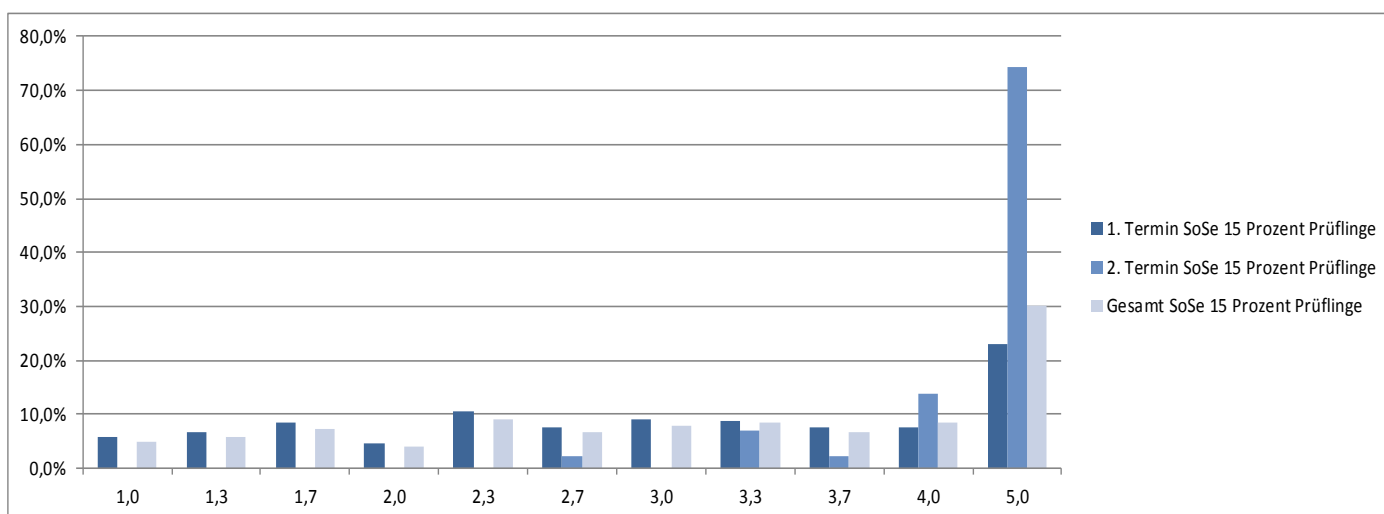


# Bachelor

## Mikroökonomik A

Prof. Tymon Tatur, Ph.D.

Prüfungsnummer 333210009		Prüfungstermin SoSe 15								
		1. Termin			2. Termin			Gesamt		
		Anzahl Prüflinge	Prozent Prüflinge	Kumuliert %	Anzahl Prüflinge	Prozent Prüflinge	Kumuliert %	Anzahl Prüflinge	Prozent Prüflinge	Kumuliert %
sehr gut	1,0	15	5,7%	5,7%	0	0,0%	0,0%	15	4,9%	4,9%
	1,3	18	6,9%	12,6%	0	0,0%	0,0%	18	5,9%	10,8%
gut	1,7	22	8,4%	21,0%	0	0,0%	0,0%	22	7,2%	18,0%
	2,0	12	4,6%	25,6%	0	0,0%	0,0%	12	3,9%	22,0%
	2,3	28	10,7%	36,3%	0	0,0%	0,0%	28	9,2%	31,1%
befriedigend	2,7	20	7,6%	43,9%	1	2,3%	2,3%	21	6,9%	38,0%
	3,0	24	9,2%	53,1%	0	0,0%	2,3%	24	7,9%	45,9%
	3,3	23	8,8%	61,8%	3	7,0%	9,3%	26	8,5%	54,4%
ausreichend	3,7	20	7,6%	69,5%	1	2,3%	11,6%	21	6,9%	61,3%
	4,0	20	7,6%	77,1%	6	14,0%	25,6%	26	8,5%	69,8%
nicht ausreichend	5,0	60	22,9%	100,0%	32	74,4%	100,0%	92	30,2%	100,0%
	<b>Gesamt</b>	<b>262</b>	<b>100,0%</b>		<b>43</b>	<b>100,0%</b>		<b>305</b>	<b>100,0%</b>	
<b>bestanden (BE)</b>		202			11			213		
<b>nicht bestanden (NB)</b>		60			32			92		
<b>endgültig n. best. (EN)</b>		0			0			0		
<b>Notendurchschnitt</b>		3,13			4,66			3,35		
<b>Notendurchschnitt bestandener Leistungen</b>		2,57			3,66			2,63		





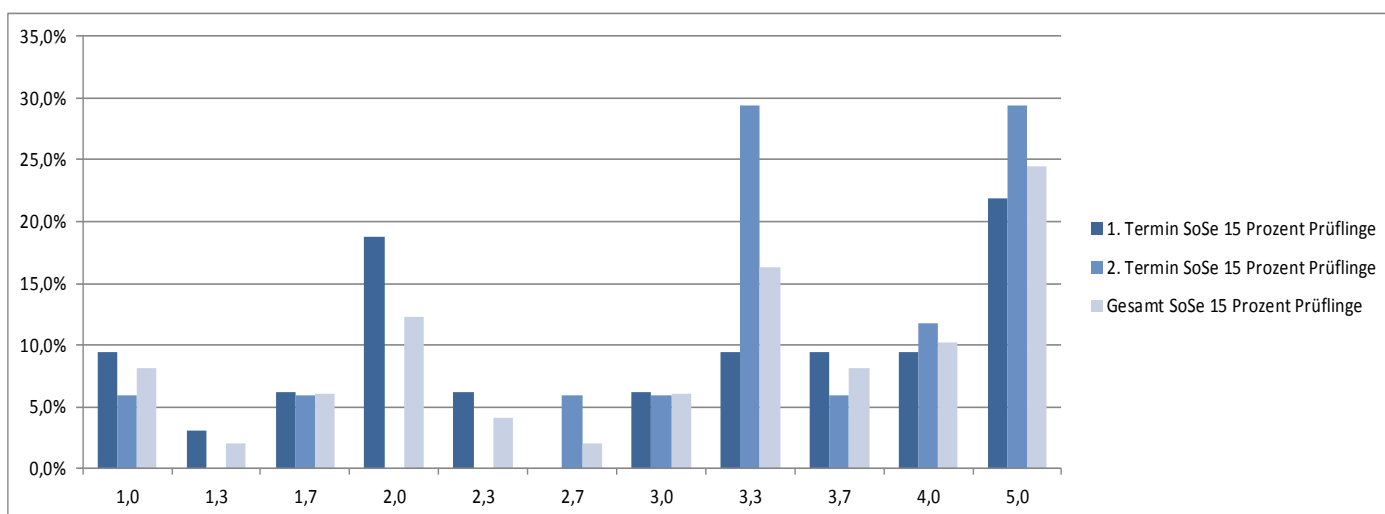


# Bachelor

## Mikroökonomik B

Prof. Dr. Dennis Gärtner / Stefan Terstiege

Prüfungsnummer 333210010		Prüfungstermin SoSe 15								
		1. Termin			2. Termin			Gesamt		
		Anzahl Prüflinge	Prozent Prüflinge	Kumuliert %	Anzahl Prüflinge	Prozent Prüflinge	Kumuliert %	Anzahl Prüflinge	Prozent Prüflinge	Kumuliert %
sehr gut	1,0	3	9,4%	9,4%	1	5,9%	5,9%	4	8,2%	8,2%
	1,3	1	3,1%	12,5%	0	0,0%	5,9%	1	2,0%	10,2%
gut	1,7	2	6,3%	18,8%	1	5,9%	11,8%	3	6,1%	16,3%
	2,0	6	18,8%	37,5%	0	0,0%	11,8%	6	12,2%	28,6%
	2,3	2	6,3%	43,8%	0	0,0%	11,8%	2	4,1%	32,7%
befriedigend	2,7	0	0,0%	43,8%	1	5,9%	17,6%	1	2,0%	34,7%
	3,0	2	6,3%	50,0%	1	5,9%	23,5%	3	6,1%	40,8%
	3,3	3	9,4%	59,4%	5	29,4%	52,9%	8	16,3%	57,1%
ausreichend	3,7	3	9,4%	68,8%	1	5,9%	58,8%	4	8,2%	65,3%
	4,0	3	9,4%	78,1%	2	11,8%	70,6%	5	10,2%	75,5%
nicht ausreichend	5,0	7	21,9%	100,0%	5	29,4%	100,0%	12	24,5%	100,0%
	<b>Gesamt</b>	<b>32</b>	<b>100,0%</b>		<b>17</b>	<b>100,0%</b>		<b>49</b>	<b>100,0%</b>	
<b>bestanden (BE)</b>		25			12			37		
<b>nicht bestanden (NB)</b>		7			5			12		
<b>endgültig n. best. (EN)</b>		0			0			0		
<b>Notendurchschnitt</b>		3,07			3,62			3,26		
<b>Notendurchschnitt bestandener Leistungen</b>		2,53			3,05			2,70		



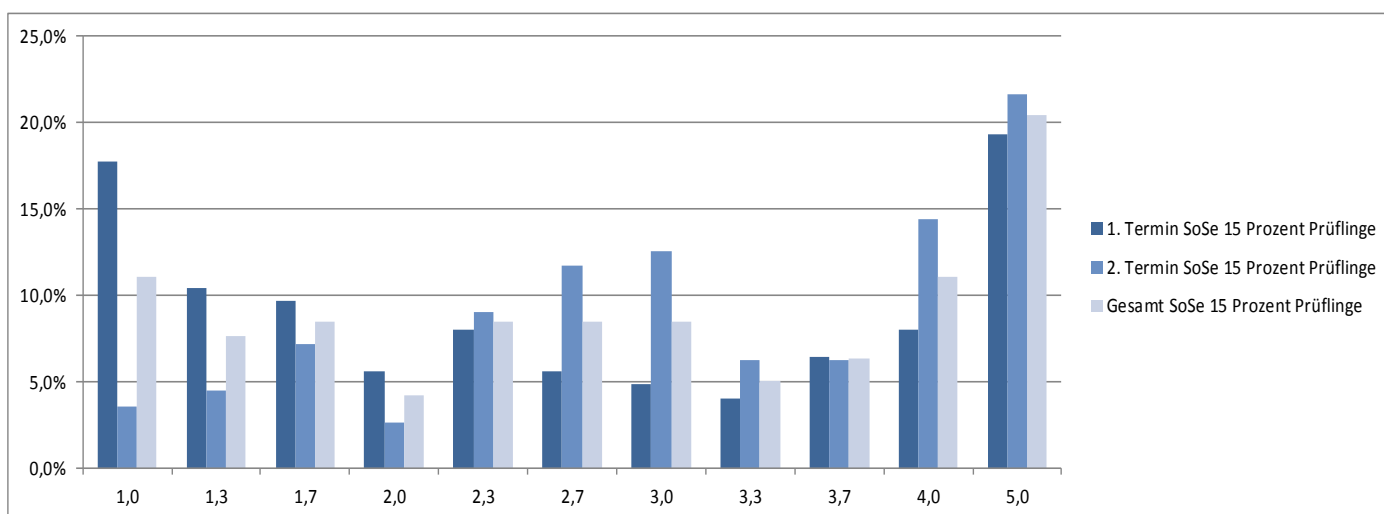


# Bachelor

## Makroökonomik B

Prof. Dr. Thomas Hintermaier

Prüfungsnummer 333210012		Prüfungstermin SoSe 15								
		1. Termin			2. Termin			Gesamt		
		Anzahl Prüflinge	Prozent Prüflinge	Kumuliert %	Anzahl Prüflinge	Prozent Prüflinge	Kumuliert %	Anzahl Prüflinge	Prozent Prüflinge	Kumuliert %
sehr gut	1,0	22	17,7%	17,7%	4	3,6%	3,6%	26	11,1%	11,1%
	1,3	13	10,5%	28,2%	5	4,5%	8,1%	18	7,7%	18,7%
gut	1,7	12	9,7%	37,9%	8	7,2%	15,3%	20	8,5%	27,2%
	2,0	7	5,6%	43,5%	3	2,7%	18,0%	10	4,3%	31,5%
	2,3	10	8,1%	51,6%	10	9,0%	27,0%	20	8,5%	40,0%
befriedigend	2,7	7	5,6%	57,3%	13	11,7%	38,7%	20	8,5%	48,5%
	3,0	6	4,8%	62,1%	14	12,6%	51,4%	20	8,5%	57,0%
	3,3	5	4,0%	66,1%	7	6,3%	57,7%	12	5,1%	62,1%
ausreichend	3,7	8	6,5%	72,6%	7	6,3%	64,0%	15	6,4%	68,5%
	4,0	10	8,1%	80,6%	16	14,4%	78,4%	26	11,1%	79,6%
nicht ausreichend	5,0	24	19,4%	100,0%	24	21,6%	100,0%	48	20,4%	100,0%
	<b>Gesamt</b>	<b>124</b>	<b>100,0%</b>		<b>111</b>	<b>100,0%</b>		<b>235</b>	<b>100,0%</b>	
<b>bestanden (BE)</b>		100			87			187		
<b>nicht bestanden (NB)</b>		24			24			48		
<b>endgültig n. best. (EN)</b>		0			0			0		
<b>Notendurchschnitt</b>		2,74			3,27			2,99		
<b>Notendurchschnitt bestandener Leistungen</b>		2,19			2,80			2,47		



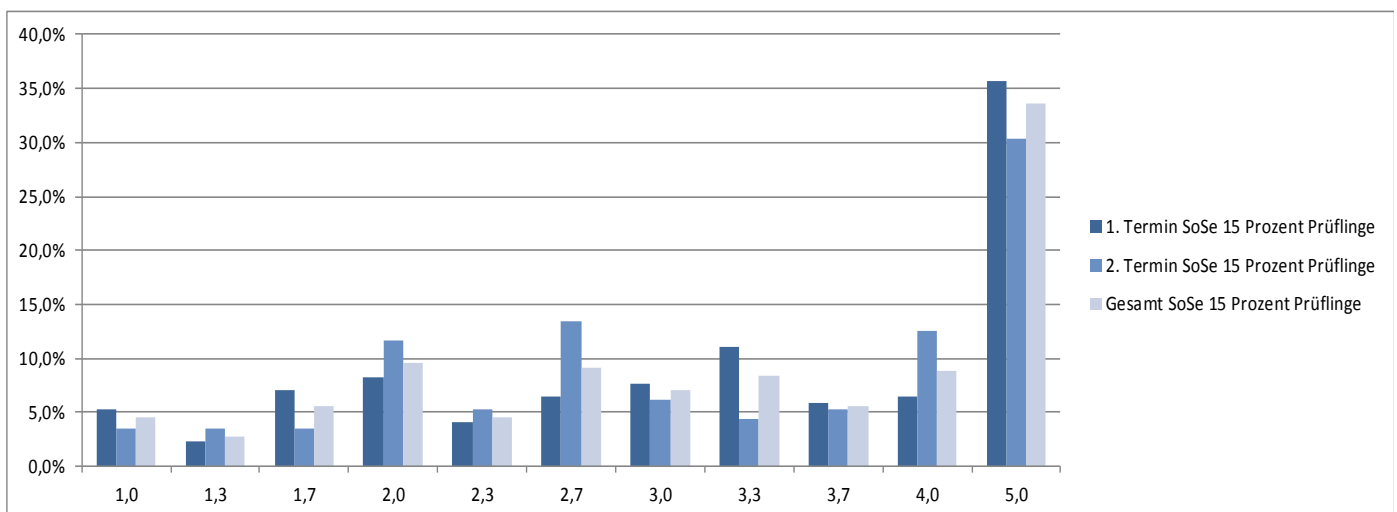


# Bachelor

## Finanzierung

Prof. Dr. Hendrik Hakenes

Prüfungsnummer 333210013		Prüfungstermin SoSe 15								
		1. Termin			2. Termin			Gesamt		
		Anzahl Prüflinge	Prozent Prüflinge	Kumuliert %	Anzahl Prüflinge	Prozent Prüflinge	Kumuliert %	Anzahl Prüflinge	Prozent Prüflinge	Kumuliert %
sehr gut	1,0	9	5,3%	5,3%	4	3,6%	3,6%	13	4,6%	4,6%
	1,3	4	2,3%	7,6%	4	3,6%	7,1%	8	2,8%	7,4%
gut	1,7	12	7,0%	14,6%	4	3,6%	10,7%	16	5,7%	13,1%
	2,0	14	8,2%	22,8%	13	11,6%	22,3%	27	9,5%	22,6%
	2,3	7	4,1%	26,9%	6	5,4%	27,7%	13	4,6%	27,2%
befriedigend	2,7	11	6,4%	33,3%	15	13,4%	41,1%	26	9,2%	36,4%
	3,0	13	7,6%	40,9%	7	6,3%	47,3%	20	7,1%	43,5%
	3,3	19	11,1%	52,0%	5	4,5%	51,8%	24	8,5%	51,9%
ausreichend	3,7	10	5,8%	57,9%	6	5,4%	57,1%	16	5,7%	57,6%
	4,0	11	6,4%	64,3%	14	12,5%	69,6%	25	8,8%	66,4%
nicht ausreichend	5,0	61	35,7%	100,0%	34	30,4%	100,0%	95	33,6%	100,0%
	<b>Gesamt</b>	171	100,0%		112	100,0%		283	100,0%	
<b>bestanden (BE)</b>		110			78			188		
<b>nicht bestanden (NB)</b>		61			34			95		
<b>endgültig n. best. (EN)</b>		0			0			0		
<b>Notendurchschnitt</b>		3,49			3,41			3,46		
<b>Notendurchschnitt bestandener Leistungen</b>		2,65			2,72			2,68		



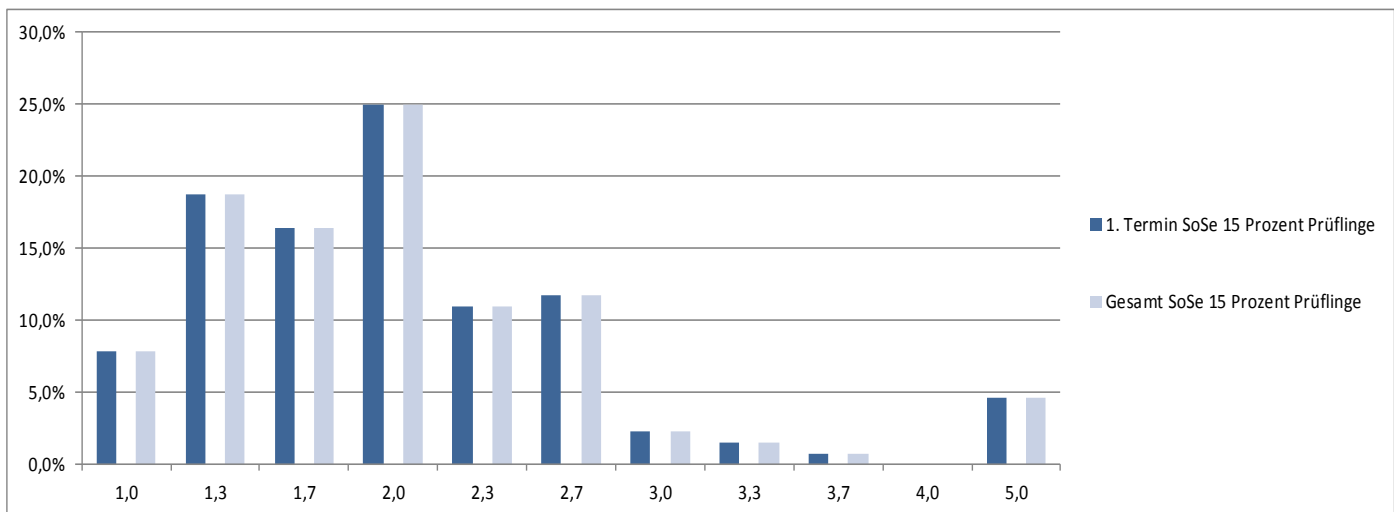


# Bachelor

## Proseminar Wissenschaftliches Arbeiten

Zusammenfassung aller Ergebnisse aus 9 Seminaren

Prüfungsnummer 333210050		Prüfungstermin SoSe 15								
		1. Termin			2. Termin			Gesamt		
		Anzahl Prüflinge	Prozent Prüflinge	Kumuliert %	Anzahl Prüflinge	Prozent Prüflinge	Kumuliert %	Anzahl Prüflinge	Prozent Prüflinge	Kumuliert %
<b>sehr gut</b>	1,0	10	7,8%	7,8%	Es gibt nur einen Prüfungstermin.		10	7,8%	7,8%	
	1,3	24	18,8%	26,6%			24	18,8%	26,6%	
<b>gut</b>	1,7	21	16,4%	43,0%			21	16,4%	43,0%	
	2,0	32	25,0%	68,0%			32	25,0%	68,0%	
<b>befriedigend</b>	2,3	14	10,9%	78,9%			14	10,9%	78,9%	
	2,7	15	11,7%	90,6%			15	11,7%	90,6%	
<b>ausreichend</b>	3,0	3	2,3%	93,0%			3	2,3%	93,0%	
	3,3	2	1,6%	94,5%			2	1,6%	94,5%	
<b>nicht ausreichend</b>	3,7	1	0,8%	95,3%			1	0,8%	95,3%	
	4,0	0	0,0%	95,3%			0	0,0%	95,3%	
<b>Gesamt</b>	5,0	6	4,7%	100,0%	6	4,7%	100,0%			
	<b>Gesamt</b>	128	100,0%		128	100,0%				
<b>bestanden (BE)</b>		122			122					
<b>nicht bestanden (NB)</b>		6			6					
<b>endgültig n. best. (EN)</b>		0			0					
<b>Notendurchschnitt</b>		2,05			2,05					
<b>Notendurchschnitt bestandener Leistungen</b>		1,91			1,91					



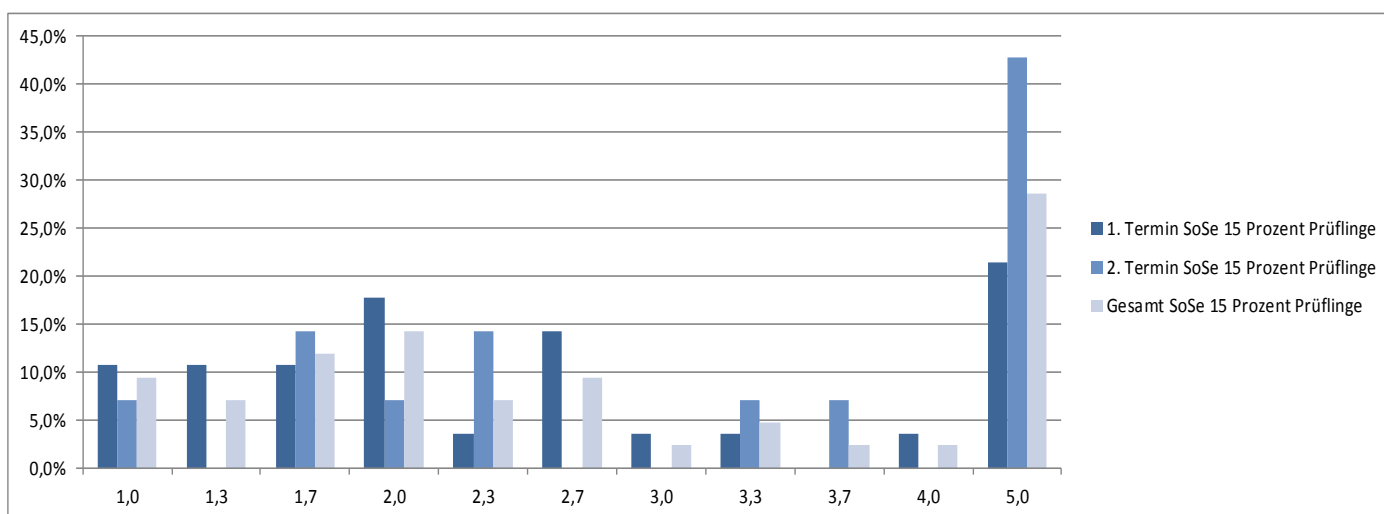


# Bachelor

## Industrieökonomik

Prof. Dr. Dennis Gärtner / JProf. Dr. Florian Hoffmann

Prüfungsnummer 333221007		Prüfungstermin SoSe 15								
		1. Termin			2. Termin			Gesamt		
		Anzahl Prüflinge	Prozent Prüflinge	Kumuliert %	Anzahl Prüflinge	Prozent Prüflinge	Kumuliert %	Anzahl Prüflinge	Prozent Prüflinge	Kumuliert %
sehr gut	1,0	3	10,7%	10,7%	1	7,1%	7,1%	4	9,5%	9,5%
	1,3	3	10,7%	21,4%	0	0,0%	7,1%	3	7,1%	16,7%
gut	1,7	3	10,7%	32,1%	2	14,3%	21,4%	5	11,9%	28,6%
	2,0	5	17,9%	50,0%	1	7,1%	28,6%	6	14,3%	42,9%
	2,3	1	3,6%	53,6%	2	14,3%	42,9%	3	7,1%	50,0%
befriedigend	2,7	4	14,3%	67,9%	0	0,0%	42,9%	4	9,5%	59,5%
	3,0	1	3,6%	71,4%	0	0,0%	42,9%	1	2,4%	61,9%
	3,3	1	3,6%	75,0%	1	7,1%	50,0%	2	4,8%	66,7%
ausreichend	3,7	0	0,0%	75,0%	1	7,1%	57,1%	1	2,4%	69,0%
	4,0	1	3,6%	78,6%	0	0,0%	57,1%	1	2,4%	71,4%
nicht ausreichend	5,0	6	21,4%	100,0%	6	42,9%	100,0%	12	28,6%	100,0%
	<b>Gesamt</b>	<b>28</b>	<b>100,0%</b>		<b>14</b>	<b>100,0%</b>		<b>42</b>	<b>100,0%</b>	
<b>bestanden (BE)</b>		22			8			30		
<b>nicht bestanden (NB)</b>		6			6			12		
<b>endgültig n. best. (EN)</b>		0			0			0		
<b>Notendurchschnitt</b>		2,69			3,43			2,94		
<b>Notendurchschnitt bestandener Leistungen</b>		2,06			2,25			2,11		



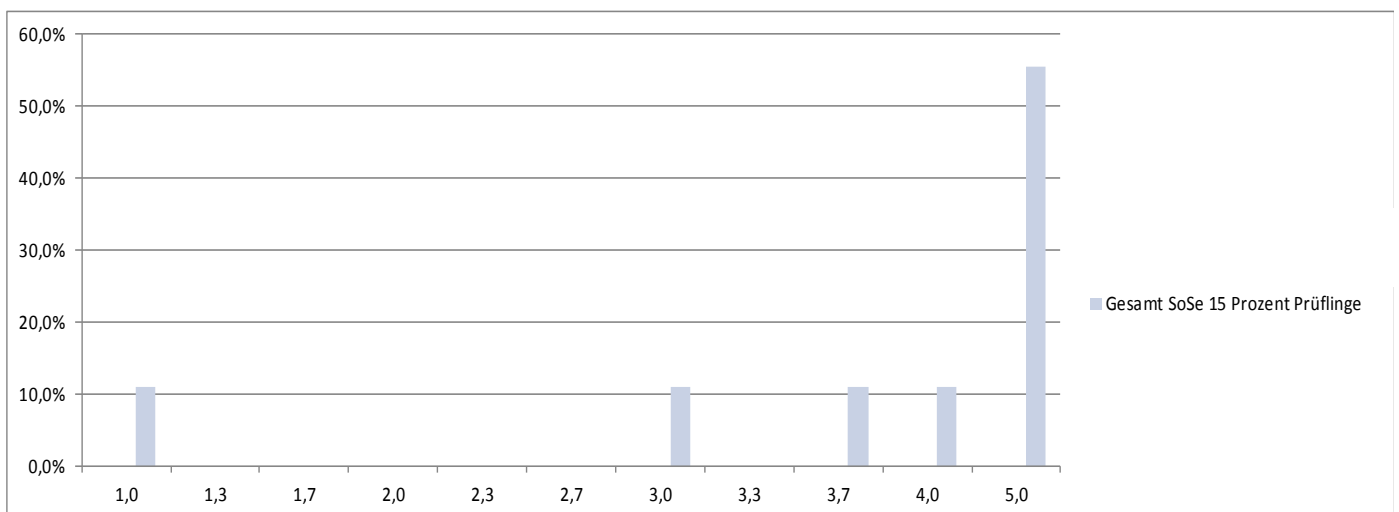


# Bachelor

## Ökonomische Analyse des Rechts

Prof. Dr. Urs Schweizer

Prüfungsnummer 333221008		Prüfungstermin SoSe 15								
		1. Termin			2. Termin			Gesamt		
		Anzahl Prüflinge	Prozent Prüflinge	Kumuliert %	Anzahl Prüflinge	Prozent Prüflinge	Kumuliert %	Anzahl Prüflinge	Prozent Prüflinge	Kumuliert %
sehr gut	1,0	Aus datenschutzrechtlichen Gründen werden diese Daten nicht publiziert, da die Teilnehmeranzahl bei mindestens einem der beiden Prüfungstermine kleiner als fünf war.						1	11,1%	11,1%
	1,3							0	0,0%	11,1%
gut	1,7							0	0,0%	11,1%
	2,0							0	0,0%	11,1%
	2,3							0	0,0%	11,1%
befriedigend	2,7							0	0,0%	11,1%
	3,0							1	11,1%	22,2%
	3,3							0	0,0%	22,2%
ausreichend	3,7							1	11,1%	33,3%
	4,0							1	11,1%	44,4%
nicht ausreichend	5,0	5	55,6%	100,0%						
	Gesamt	9	100,0%							
bestanden (BE)									4	
nicht bestanden (NB)									5	
endgültig n. best. (EN)									0	
Notendurchschnitt									4,08	
Notendurchschnitt bestandener Leistungen									2,93	



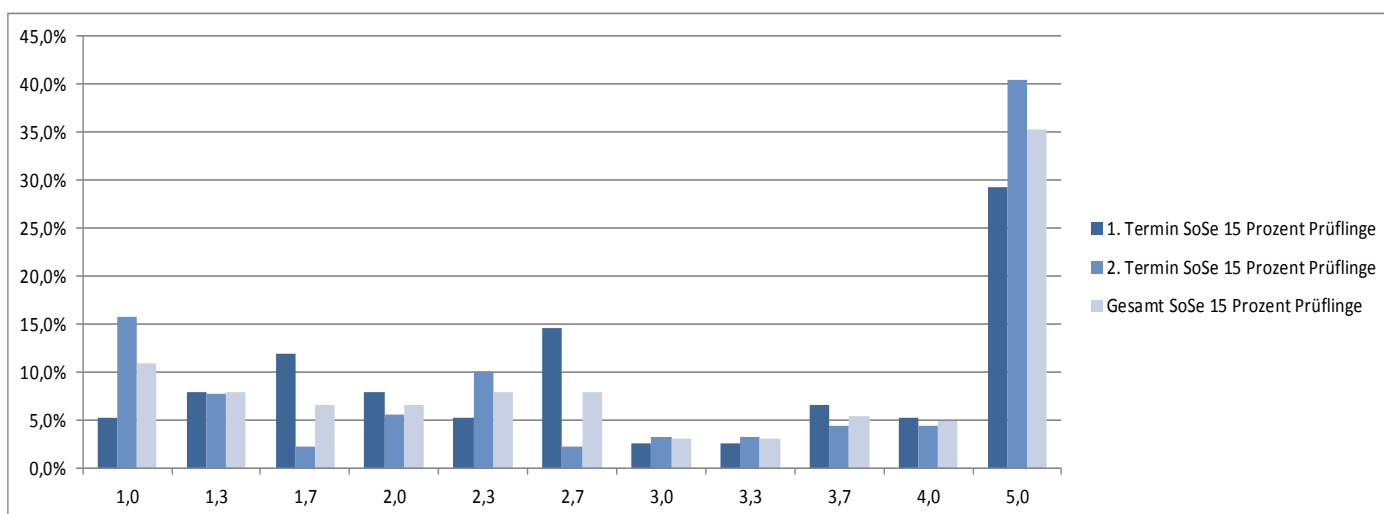


# Bachelor

## Europäische Wirtschaftspolitik

Klaus Büniger

Prüfungsnummer 333221009		Prüfungstermin SoSe 15								
		1. Termin			2. Termin			Gesamt		
		Anzahl Prüflinge	Prozent Prüflinge	Kumuliert %	Anzahl Prüflinge	Prozent Prüflinge	Kumuliert %	Anzahl Prüflinge	Prozent Prüflinge	Kumuliert %
sehr gut	1,0	4	5,3%	5,3%	14	15,7%	15,7%	18	11,0%	11,0%
	1,3	6	8,0%	13,3%	7	7,9%	23,6%	13	7,9%	18,9%
gut	1,7	9	12,0%	25,3%	2	2,2%	25,8%	11	6,7%	25,6%
	2,0	6	8,0%	33,3%	5	5,6%	31,5%	11	6,7%	32,3%
	2,3	4	5,3%	38,7%	9	10,1%	41,6%	13	7,9%	40,2%
befriedigend	2,7	11	14,7%	53,3%	2	2,2%	43,8%	13	7,9%	48,2%
	3,0	2	2,7%	56,0%	3	3,4%	47,2%	5	3,0%	51,2%
	3,3	2	2,7%	58,7%	3	3,4%	50,6%	5	3,0%	54,3%
ausreichend	3,7	5	6,7%	65,3%	4	4,5%	55,1%	9	5,5%	59,8%
	4,0	4	5,3%	70,7%	4	4,5%	59,6%	8	4,9%	64,6%
nicht ausreichend	5,0	22	29,3%	100,0%	36	40,4%	100,0%	58	35,4%	100,0%
	<b>Gesamt</b>	75	100,0%		89	100,0%		164	100,0%	
<b>bestanden (BE)</b>		53			53			106		
<b>nicht bestanden (NB)</b>		22			36			58		
<b>endgültig n. best. (EN)</b>		0			2			2		
<b>Notendurchschnitt</b>		3,13			3,28			3,22		
<b>Notendurchschnitt bestandener Leistungen</b>		2,36			2,12			2,24		



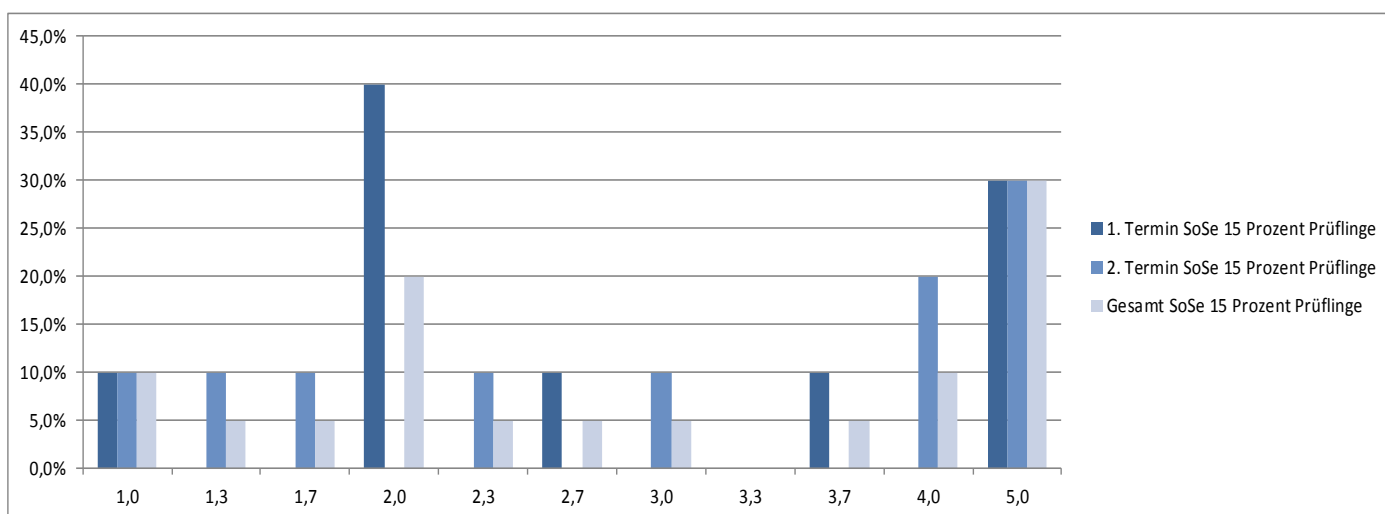


# Bachelor

## Wirtschafts- und Finanzpolitik

ADir. Dr. Gábor Gyárfás

Prüfungsnummer 333221010		Prüfungstermin SoSe 15								
		1. Termin			2. Termin			Gesamt		
		Anzahl Prüflinge	Prozent Prüflinge	Kumuliert %	Anzahl Prüflinge	Prozent Prüflinge	Kumuliert %	Anzahl Prüflinge	Prozent Prüflinge	Kumuliert %
sehr gut	1,0	1	10,0%	10,0%	1	10,0%	10,0%	2	10,0%	10,0%
	1,3	0	0,0%	10,0%	1	10,0%	20,0%	1	5,0%	15,0%
gut	1,7	0	0,0%	10,0%	1	10,0%	30,0%	1	5,0%	20,0%
	2,0	4	40,0%	50,0%	0	0,0%	30,0%	4	20,0%	40,0%
	2,3	0	0,0%	50,0%	1	10,0%	40,0%	1	5,0%	45,0%
befriedigend	2,7	1	10,0%	60,0%	0	0,0%	40,0%	1	5,0%	50,0%
	3,0	0	0,0%	60,0%	1	10,0%	50,0%	1	5,0%	55,0%
	3,3	0	0,0%	60,0%	0	0,0%	50,0%	0	0,0%	55,0%
ausreichend	3,7	1	10,0%	70,0%	0	0,0%	50,0%	1	5,0%	60,0%
	4,0	0	0,0%	70,0%	2	20,0%	70,0%	2	10,0%	70,0%
nicht ausreichend	5,0	3	30,0%	100,0%	3	30,0%	100,0%	6	30,0%	100,0%
	<b>Gesamt</b>	10	100,0%		10	100,0%		20	100,0%	
<b>bestanden (BE)</b>		7			7			14		
<b>nicht bestanden (NB)</b>		3			3			6		
<b>endgültig n. best. (EN)</b>		1			0			1		
<b>Notendurchschnitt</b>		3,04			3,23			3,14		
<b>Notendurchschnitt bestandener Leistungen</b>		2,20			2,47			2,34		





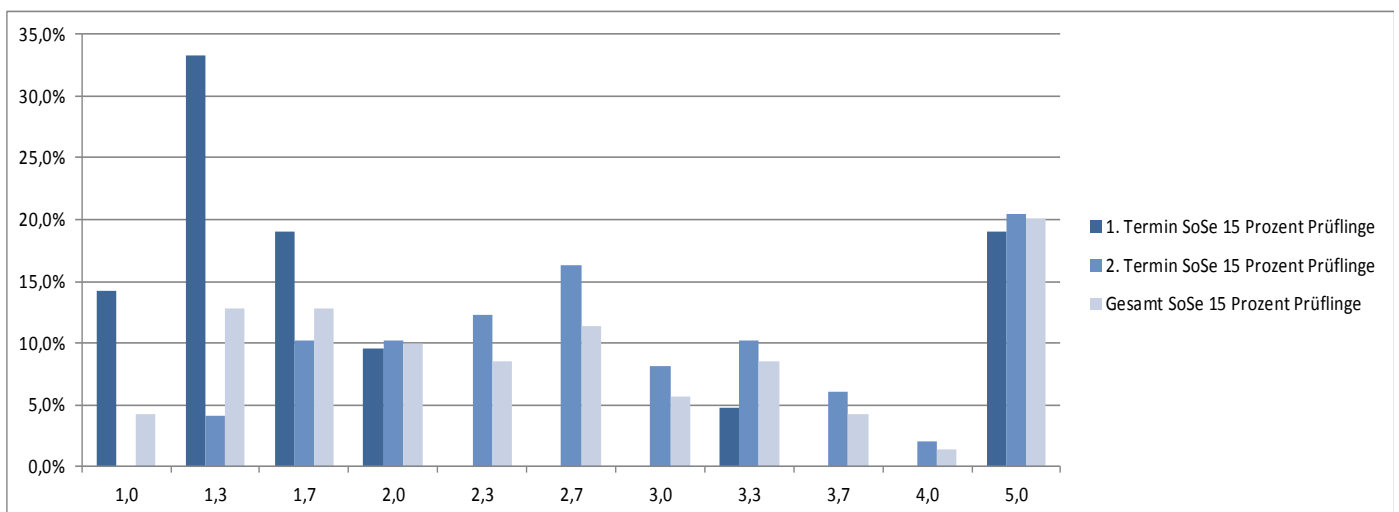


# Bachelor

## Arbeitsmärkte und Bevölkerungsökonomik

Prof. Dr. Moritz Kuhn

Prüfungsnummer 333221011		Prüfungstermin SoSe 15								
		1. Termin			2. Termin			Gesamt		
		Anzahl Prüflinge	Prozent Prüflinge	Kumuliert %	Anzahl Prüflinge	Prozent Prüflinge	Kumuliert %	Anzahl Prüflinge	Prozent Prüflinge	Kumuliert %
sehr gut	1,0	3	14,3%	14,3%	0	0,0%	0,0%	3	4,3%	4,3%
	1,3	7	33,3%	47,6%	2	4,1%	4,1%	9	12,9%	17,1%
gut	1,7	4	19,0%	66,7%	5	10,2%	14,3%	9	12,9%	30,0%
	2,0	2	9,5%	76,2%	5	10,2%	24,5%	7	10,0%	40,0%
	2,3	0	0,0%	76,2%	6	12,2%	36,7%	6	8,6%	48,6%
befriedigend	2,7	0	0,0%	76,2%	8	16,3%	53,1%	8	11,4%	60,0%
	3,0	0	0,0%	76,2%	4	8,2%	61,2%	4	5,7%	65,7%
	3,3	1	4,8%	81,0%	5	10,2%	71,4%	6	8,6%	74,3%
ausreichend	3,7	0	0,0%	81,0%	3	6,1%	77,6%	3	4,3%	78,6%
	4,0	0	0,0%	81,0%	1	2,0%	79,6%	1	1,4%	80,0%
nicht ausreichend	5,0	4	19,0%	100,0%	10	20,4%	100,0%	14	20,0%	100,0%
	Gesamt	21	100,0%		49	100,0%		70	100,0%	
bestanden (BE)		17			39			56		
nicht bestanden (NB)		4			10			14		
endgültig n. best. (EN)		0			0			0		
Notendurchschnitt		2,20			3,06			2,80		
Notendurchschnitt bestandener Leistungen		1,54			2,57			2,26		



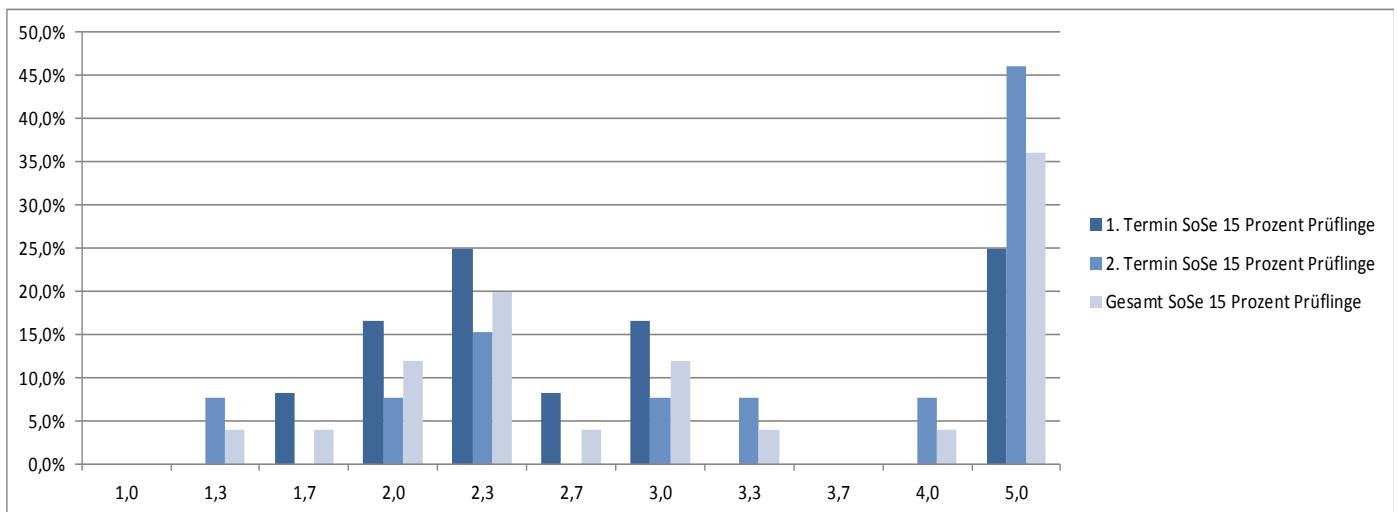


# Bachelor

## Experimentelle Wirtschaftsforschung

Prof. Dr. Sebastian Kube

Prüfungsnummer 333221016		Prüfungstermin SoSe 15								
		1. Termin			2. Termin			Gesamt		
		Anzahl Prüflinge	Prozent Prüflinge	Kumuliert %	Anzahl Prüflinge	Prozent Prüflinge	Kumuliert %	Anzahl Prüflinge	Prozent Prüflinge	Kumuliert %
sehr gut	1,0	0	0,0%	0,0%	0	0,0%	0,0%	0	0,0%	0,0%
	1,3	0	0,0%	0,0%	1	7,7%	7,7%	1	4,0%	4,0%
gut	1,7	1	8,3%	8,3%	0	0,0%	7,7%	1	4,0%	8,0%
	2,0	2	16,7%	25,0%	1	7,7%	15,4%	3	12,0%	20,0%
	2,3	3	25,0%	50,0%	2	15,4%	30,8%	5	20,0%	40,0%
befriedigend	2,7	1	8,3%	58,3%	0	0,0%	30,8%	1	4,0%	44,0%
	3,0	2	16,7%	75,0%	1	7,7%	38,5%	3	12,0%	56,0%
	3,3	0	0,0%	75,0%	1	7,7%	46,2%	1	4,0%	60,0%
ausreichend	3,7	0	0,0%	75,0%	0	0,0%	46,2%	0	0,0%	60,0%
	4,0	0	0,0%	75,0%	1	7,7%	53,8%	1	4,0%	64,0%
nicht ausreichend	5,0	3	25,0%	100,0%	6	46,2%	100,0%	9	36,0%	100,0%
	<b>Gesamt</b>	<b>12</b>	<b>100,0%</b>		<b>13</b>	<b>100,0%</b>		<b>25</b>	<b>100,0%</b>	
<b>bestanden (BE)</b>		9			7			16		
<b>nicht bestanden (NB)</b>		3			6			9		
<b>endgültig n. best. (EN)</b>		0			0			0		
<b>Notendurchschnitt</b>		3,03			3,71			3,38		
<b>Notendurchschnitt bestandener Leistungen</b>		2,37			2,60			2,47		



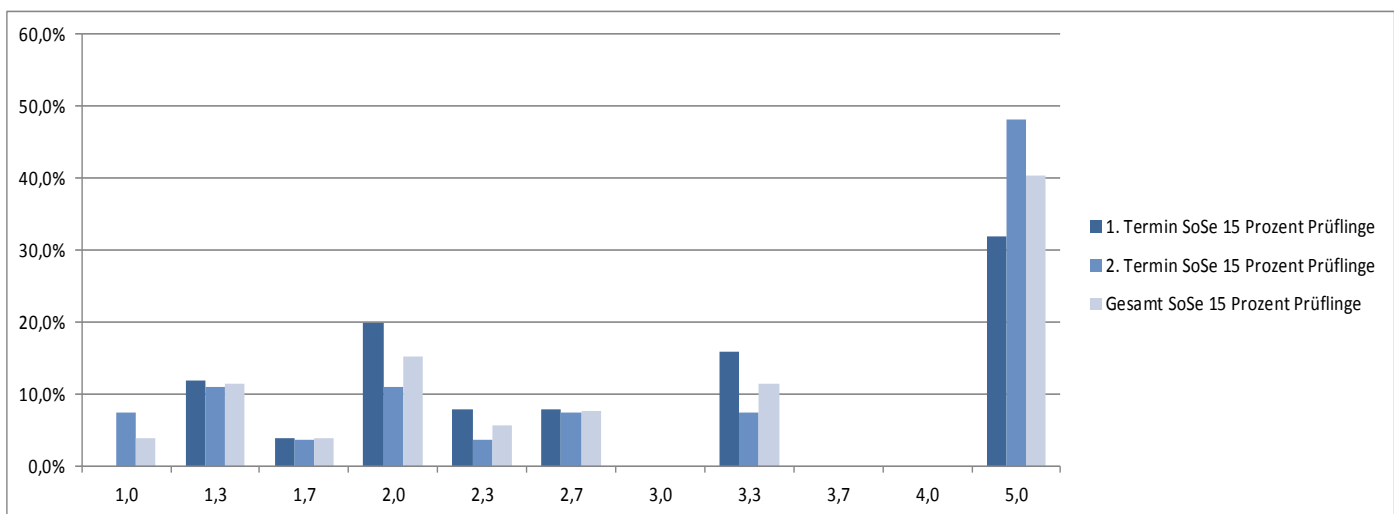


# Bachelor

## Wirtschaftsgeschichte

Prof. Dr. Moritz Schularick

Prüfungsnummer 333221019		Prüfungstermin SoSe 15								
		1. Termin			2. Termin			Gesamt		
		Anzahl Prüflinge	Prozent Prüflinge	Kumuliert %	Anzahl Prüflinge	Prozent Prüflinge	Kumuliert %	Anzahl Prüflinge	Prozent Prüflinge	Kumuliert %
sehr gut	1,0	0	0,0%	0,0%	2	7,4%	7,4%	2	3,8%	3,8%
	1,3	3	12,0%	12,0%	3	11,1%	18,5%	6	11,5%	15,4%
gut	1,7	1	4,0%	16,0%	1	3,7%	22,2%	2	3,8%	19,2%
	2,0	5	20,0%	36,0%	3	11,1%	33,3%	8	15,4%	34,6%
	2,3	2	8,0%	44,0%	1	3,7%	37,0%	3	5,8%	40,4%
befriedigend	2,7	2	8,0%	52,0%	2	7,4%	44,4%	4	7,7%	48,1%
	3,0	0	0,0%	52,0%	0	0,0%	44,4%	0	0,0%	48,1%
	3,3	4	16,0%	68,0%	2	7,4%	51,9%	6	11,5%	59,6%
ausreichend	3,7	0	0,0%	68,0%	0	0,0%	51,9%	0	0,0%	59,6%
	4,0	0	0,0%	68,0%	0	0,0%	51,9%	0	0,0%	59,6%
nicht ausreichend	5,0	8	32,0%	100,0%	13	48,1%	100,0%	21	40,4%	100,0%
	Gesamt	25	100,0%		27	100,0%		52	100,0%	
bestanden (BE)		17			14			31		
nicht bestanden (NB)		8			13			21		
endgültig n. best. (EN)		0			0			0		
Notendurchschnitt		3,15			3,44			3,30		
Notendurchschnitt bestandener Leistungen		2,28			1,99			2,15		



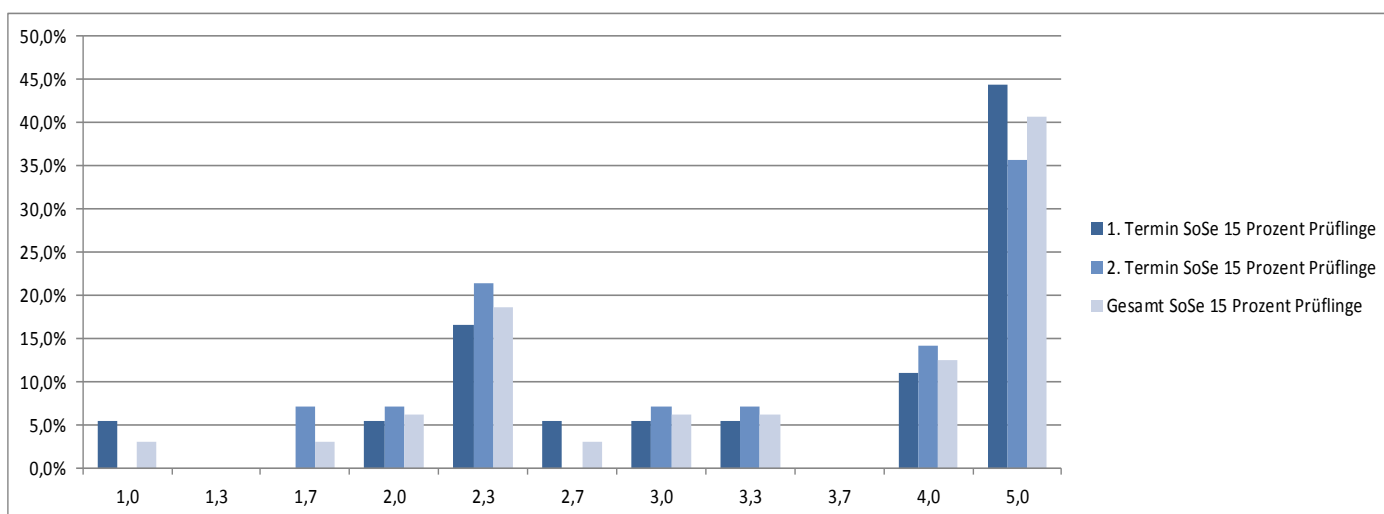


# Bachelor

## Health Economics

Prof. Dr. Hans-Martin von Gaudecker / JProf. Dr. Pia Pinger

Prüfungsnummer 333221021		Prüfungstermin SoSe 15								
		1. Termin			2. Termin			Gesamt		
		Anzahl Prüflinge	Prozent Prüflinge	Kumuliert %	Anzahl Prüflinge	Prozent Prüflinge	Kumuliert %	Anzahl Prüflinge	Prozent Prüflinge	Kumuliert %
sehr gut	1,0	1	5,6%	5,6%	0	0,0%	0,0%	1	3,1%	3,1%
	1,3	0	0,0%	5,6%	0	0,0%	0,0%	0	0,0%	3,1%
gut	1,7	0	0,0%	5,6%	1	7,1%	7,1%	1	3,1%	6,3%
	2,0	1	5,6%	11,1%	1	7,1%	14,3%	2	6,3%	12,5%
	2,3	3	16,7%	27,8%	3	21,4%	35,7%	6	18,8%	31,3%
befriedigend	2,7	1	5,6%	33,3%	0	0,0%	35,7%	1	3,1%	34,4%
	3,0	1	5,6%	38,9%	1	7,1%	42,9%	2	6,3%	40,6%
	3,3	1	5,6%	44,4%	1	7,1%	50,0%	2	6,3%	46,9%
ausreichend	3,7	0	0,0%	44,4%	0	0,0%	50,0%	0	0,0%	46,9%
	4,0	2	11,1%	55,6%	2	14,3%	64,3%	4	12,5%	59,4%
nicht ausreichend	5,0	8	44,4%	100,0%	5	35,7%	100,0%	13	40,6%	100,0%
	<b>Gesamt</b>	<b>18</b>	<b>100,0%</b>		<b>14</b>	<b>100,0%</b>		<b>32</b>	<b>100,0%</b>	
<b>bestanden (BE)</b>		10			9			19		
<b>nicht bestanden (NB)</b>		8			5			13		
<b>endgültig n. best. (EN)</b>		0			0			0		
<b>Notendurchschnitt</b>		3,72			3,56			3,65		
<b>Notendurchschnitt bestandener Leistungen</b>		2,69			2,77			2,73		



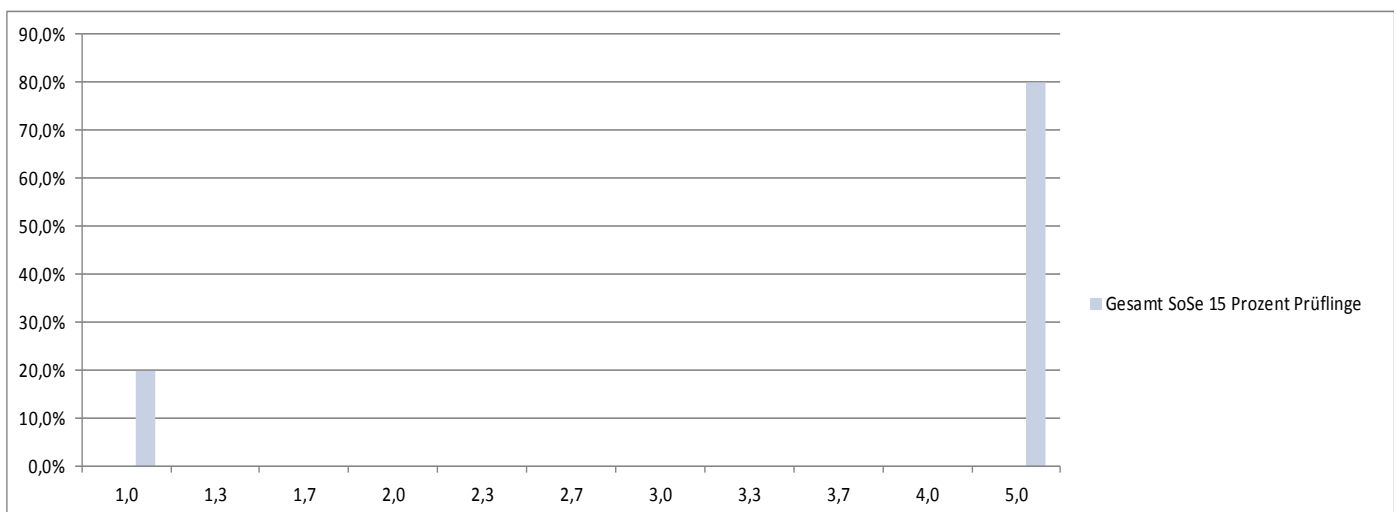
# Bachelor

## Models of Voting

Dr. Mark Le Quement

Prüfungsnummer 333221022		Prüfungstermin SoSe 15								
		1. Termin			2. Termin			Gesamt		
		Anzahl Prüflinge	Prozent Prüflinge	Kumuliert %	Anzahl Prüflinge	Prozent Prüflinge	Kumuliert %	Anzahl Prüflinge	Prozent Prüflinge	Kumuliert %
sehr gut	1,0						1	20,0%	20,0%	
	1,3						0	0,0%	20,0%	
gut	1,7						0	0,0%	20,0%	
	2,0						0	0,0%	20,0%	
	2,3						0	0,0%	20,0%	
befriedigend	2,7						0	0,0%	20,0%	
	3,0						0	0,0%	20,0%	
	3,3						0	0,0%	20,0%	
ausreichend	3,7						0	0,0%	20,0%	
	4,0						0	0,0%	20,0%	
nicht ausreichend	5,0						4	80,0%	100,0%	
	Gesamt						5	100,0%		
bestanden (BE)									1	
nicht bestanden (NB)									4	
endgültig n. best. (EN)									0	
Notendurchschnitt									4,20	
Notendurchschnitt bestandener Leistungen									1,00	

Aus datenschutzrechtlichen Gründen werden diese Daten nicht publiziert, da die Teilnehmeranzahl bei mindestens einem der beiden Prüfungstermine kleiner als fünf war.

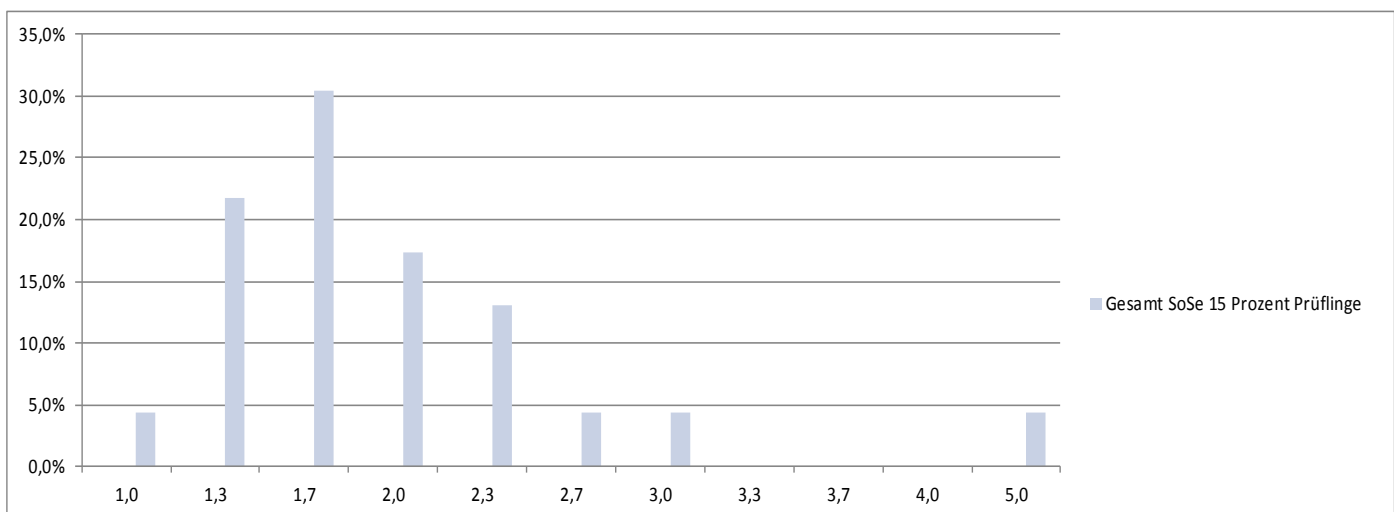


# Bachelor

## Applied Microeconomics

JProf. Dr. Michael Böhm

Prüfungsnummer 333221023		Prüfungstermin SoSe 15								
		1. Termin			2. Termin			Gesamt		
		Anzahl Prüflinge	Prozent Prüflinge	Kumuliert %	Anzahl Prüflinge	Prozent Prüflinge	Kumuliert %	Anzahl Prüflinge	Prozent Prüflinge	Kumuliert %
sehr gut	1,0	Aus datenschutzrechtlichen Gründen werden diese Daten nicht publiziert, da die Teilnehmeranzahl bei mindestens einem der beiden Prüfungstermine kleiner als fünf war.						1	4,3%	4,3%
	1,3							5	21,7%	26,1%
gut	1,7							7	30,4%	56,5%
	2,0							4	17,4%	73,9%
	2,3							3	13,0%	87,0%
befriedigend	2,7							1	4,3%	91,3%
	3,0							1	4,3%	95,7%
	3,3							0	0,0%	95,7%
ausreichend	3,7							0	0,0%	95,7%
	4,0							0	0,0%	95,7%
nicht ausreichend	5,0	1	4,3%	100,0%						
	Gesamt	23	100,0%							
bestanden (BE)									22	
nicht bestanden (NB)									1	
endgültig n. best. (EN)									0	
Notendurchschnitt									1,96	
Notendurchschnitt bestandener Leistungen									1,82	



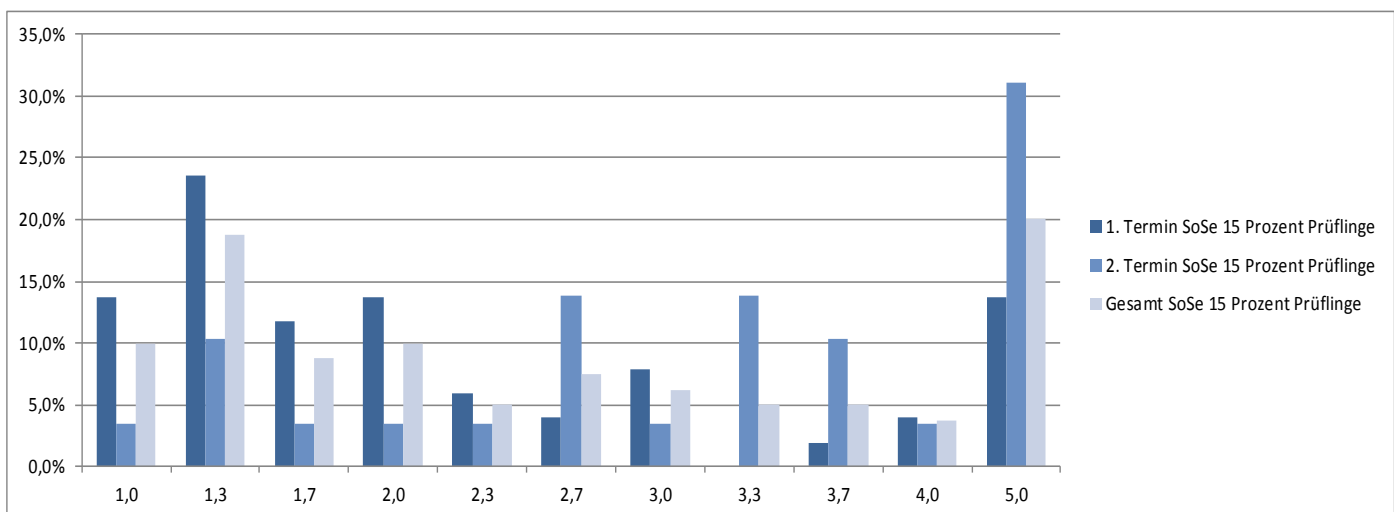


# Bachelor

## Advanced Corporate Finance (Fortgeschrittene Unternehmensfinanzierung)

Prof. Dr. Hendrik Hakenes

Prüfungsnummer 333222003		Prüfungstermin SoSe 15								
		1. Termin			2. Termin			Gesamt		
		Anzahl Prüflinge	Prozent Prüflinge	Kumuliert %	Anzahl Prüflinge	Prozent Prüflinge	Kumuliert %	Anzahl Prüflinge	Prozent Prüflinge	Kumuliert %
sehr gut	1,0	7	13,7%	13,7%	1	3,4%	3,4%	8	10,0%	10,0%
	1,3	12	23,5%	37,3%	3	10,3%	13,8%	15	18,8%	28,8%
gut	1,7	6	11,8%	49,0%	1	3,4%	17,2%	7	8,8%	37,5%
	2,0	7	13,7%	62,7%	1	3,4%	20,7%	8	10,0%	47,5%
	2,3	3	5,9%	68,6%	1	3,4%	24,1%	4	5,0%	52,5%
befriedigend	2,7	2	3,9%	72,5%	4	13,8%	37,9%	6	7,5%	60,0%
	3,0	4	7,8%	80,4%	1	3,4%	41,4%	5	6,3%	66,3%
	3,3	0	0,0%	80,4%	4	13,8%	55,2%	4	5,0%	71,3%
ausreichend	3,7	1	2,0%	82,4%	3	10,3%	65,5%	4	5,0%	76,3%
	4,0	2	3,9%	86,3%	1	3,4%	69,0%	3	3,8%	80,0%
nicht ausreichend	5,0	7	13,7%	100,0%	9	31,0%	100,0%	16	20,0%	100,0%
	<b>Gesamt</b>	<b>51</b>	<b>100,0%</b>		<b>29</b>	<b>100,0%</b>		<b>80</b>	<b>100,0%</b>	
<b>bestanden (BE)</b>		44			20			64		
<b>nicht bestanden (NB)</b>		7			9			16		
<b>endgültig n. best. (EN)</b>		0			0			0		
<b>Notendurchschnitt</b>		2,31			3,38			2,70		
<b>Notendurchschnitt bestandener Leistungen</b>		1,88			2,65			2,12		



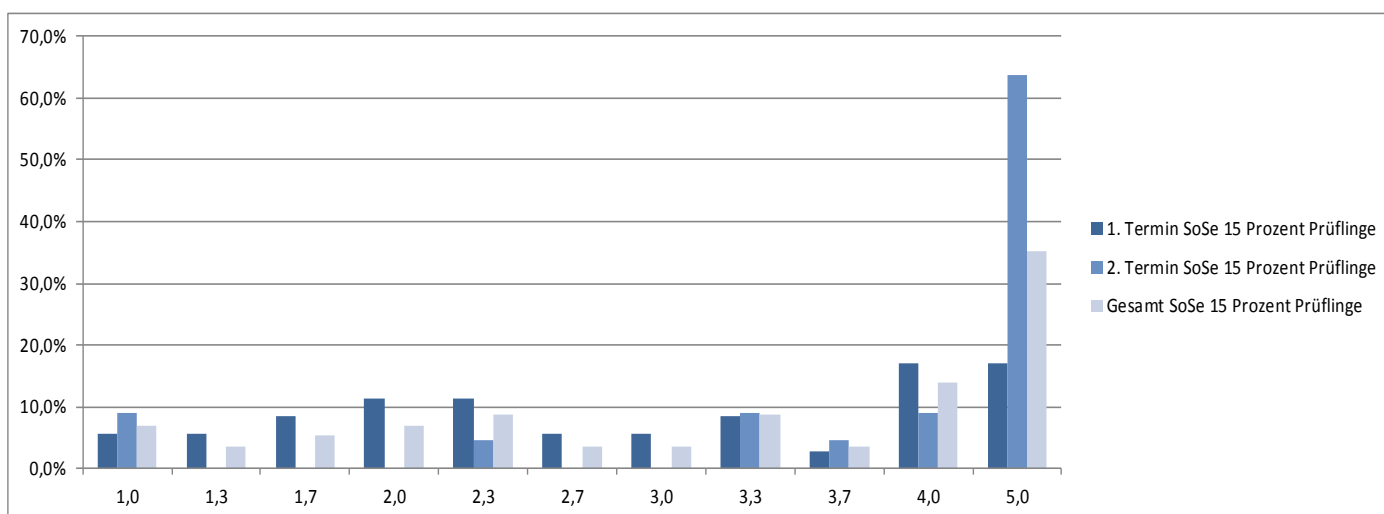


# Bachelor

## Unternehmensplanung

Prof. Dr. Jörg Budde

Prüfungsnummer 333222006		Prüfungstermin SoSe 15								
		1. Termin			2. Termin			Gesamt		
		Anzahl Prüflinge	Prozent Prüflinge	Kumuliert %	Anzahl Prüflinge	Prozent Prüflinge	Kumuliert %	Anzahl Prüflinge	Prozent Prüflinge	Kumuliert %
sehr gut	1,0	2	5,7%	5,7%	2	9,1%	9,1%	4	7,0%	7,0%
	1,3	2	5,7%	11,4%	0	0,0%	9,1%	2	3,5%	10,5%
gut	1,7	3	8,6%	20,0%	0	0,0%	9,1%	3	5,3%	15,8%
	2,0	4	11,4%	31,4%	0	0,0%	9,1%	4	7,0%	22,8%
	2,3	4	11,4%	42,9%	1	4,5%	13,6%	5	8,8%	31,6%
befriedigend	2,7	2	5,7%	48,6%	0	0,0%	13,6%	2	3,5%	35,1%
	3,0	2	5,7%	54,3%	0	0,0%	13,6%	2	3,5%	38,6%
	3,3	3	8,6%	62,9%	2	9,1%	22,7%	5	8,8%	47,4%
ausreichend	3,7	1	2,9%	65,7%	1	4,5%	27,3%	2	3,5%	50,9%
	4,0	6	17,1%	82,9%	2	9,1%	36,4%	8	14,0%	64,9%
nicht ausreichend	5,0	6	17,1%	100,0%	14	63,6%	100,0%	20	35,1%	100,0%
	<b>Gesamt</b>	<b>35</b>	<b>100,0%</b>		<b>22</b>	<b>100,0%</b>		<b>57</b>	<b>100,0%</b>	
<b>bestanden (BE)</b>		29			8			37		
<b>nicht bestanden (NB)</b>		6			14			20		
<b>endgültig n. best. (EN)</b>		0			2			2		
<b>Notendurchschnitt</b>		3,03			4,21			3,48		
<b>Notendurchschnitt bestandener Leistungen</b>		2,62			2,83			2,66		





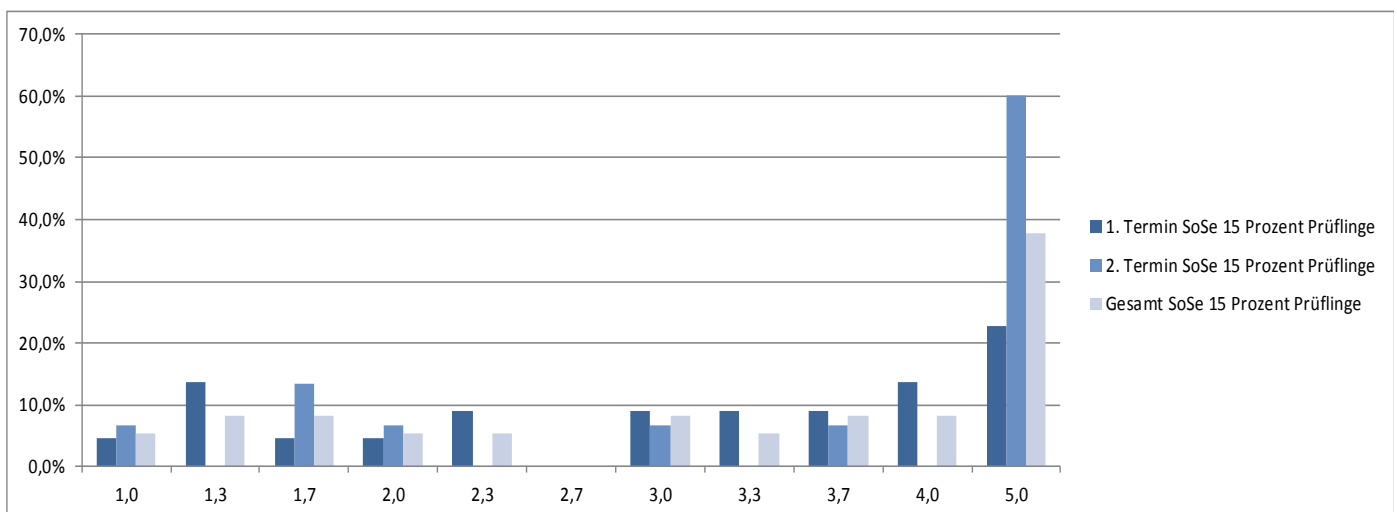


# Bachelor

## Internationale Rechnungslegung nach IFRS

Marc Schmidt

Prüfungsnummer 333222007		Prüfungstermin SoSe 15								
		1. Termin			2. Termin			Gesamt		
		Anzahl Prüflinge	Prozent Prüflinge	Kumuliert %	Anzahl Prüflinge	Prozent Prüflinge	Kumuliert %	Anzahl Prüflinge	Prozent Prüflinge	Kumuliert %
sehr gut	1,0	1	4,5%	4,5%	1	6,7%	6,7%	2	5,4%	5,4%
	1,3	3	13,6%	18,2%	0	0,0%	6,7%	3	8,1%	13,5%
gut	1,7	1	4,5%	22,7%	2	13,3%	20,0%	3	8,1%	21,6%
	2,0	1	4,5%	27,3%	1	6,7%	26,7%	2	5,4%	27,0%
	2,3	2	9,1%	36,4%	0	0,0%	26,7%	2	5,4%	32,4%
befriedigend	2,7	0	0,0%	36,4%	0	0,0%	26,7%	0	0,0%	32,4%
	3,0	2	9,1%	45,5%	1	6,7%	33,3%	3	8,1%	40,5%
	3,3	2	9,1%	54,5%	0	0,0%	33,3%	2	5,4%	45,9%
ausreichend	3,7	2	9,1%	63,6%	1	6,7%	40,0%	3	8,1%	54,1%
	4,0	3	13,6%	77,3%	0	0,0%	40,0%	3	8,1%	62,2%
nicht ausreichend	5,0	5	22,7%	100,0%	9	60,0%	100,0%	14	37,8%	100,0%
	<b>Gesamt</b>	<b>22</b>	<b>100,0%</b>		<b>15</b>	<b>100,0%</b>		<b>37</b>	<b>100,0%</b>	
<b>bestanden (BE)</b>		17			6			23		
<b>nicht bestanden (NB)</b>		5			9			14		
<b>endgültig n. best. (EN)</b>		0			0			0		
<b>Notendurchschnitt</b>		3,19			3,87			3,47		
<b>Notendurchschnitt bestandener Leistungen</b>		2,66			2,18			2,53		



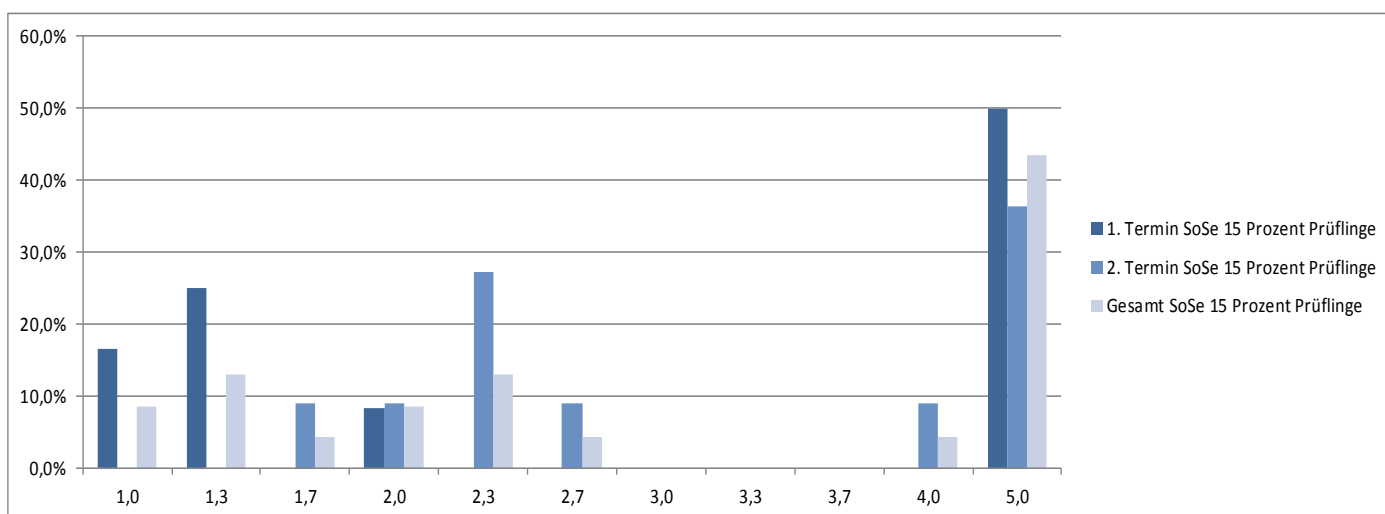


# Bachelor

## Evidence-Based Management

Prof. Dr. Lorenz Götte

Prüfungsnummer 333222012		Prüfungstermin SoSe 15								
		1. Termin			2. Termin			Gesamt		
		Anzahl Prüflinge	Prozent Prüflinge	Kumuliert %	Anzahl Prüflinge	Prozent Prüflinge	Kumuliert %	Anzahl Prüflinge	Prozent Prüflinge	Kumuliert %
sehr gut	1,0	2	16,7%	16,7%	0	0,0%	0,0%	2	8,7%	8,7%
	1,3	3	25,0%	41,7%	0	0,0%	0,0%	3	13,0%	21,7%
gut	1,7	0	0,0%	41,7%	1	9,1%	9,1%	1	4,3%	26,1%
	2,0	1	8,3%	50,0%	1	9,1%	18,2%	2	8,7%	34,8%
	2,3	0	0,0%	50,0%	3	27,3%	45,5%	3	13,0%	47,8%
befriedigend	2,7	0	0,0%	50,0%	1	9,1%	54,5%	1	4,3%	52,2%
	3,0	0	0,0%	50,0%	0	0,0%	54,5%	0	0,0%	52,2%
	3,3	0	0,0%	50,0%	0	0,0%	54,5%	0	0,0%	52,2%
ausreichend	3,7	0	0,0%	50,0%	0	0,0%	54,5%	0	0,0%	52,2%
	4,0	0	0,0%	50,0%	1	9,1%	63,6%	1	4,3%	56,5%
nicht ausreichend	5,0	6	50,0%	100,0%	4	36,4%	100,0%	10	43,5%	100,0%
	<b>Gesamt</b>	12	100,0%		11	100,0%		23	100,0%	
<b>bestanden (BE)</b>		6			7			13		
<b>nicht bestanden (NB)</b>		6			4			10		
<b>endgültig n. best. (EN)</b>		0			0			0		
<b>Notendurchschnitt</b>		3,16			3,39			3,27		
<b>Notendurchschnitt bestandener Leistungen</b>		1,32			2,47			1,94		



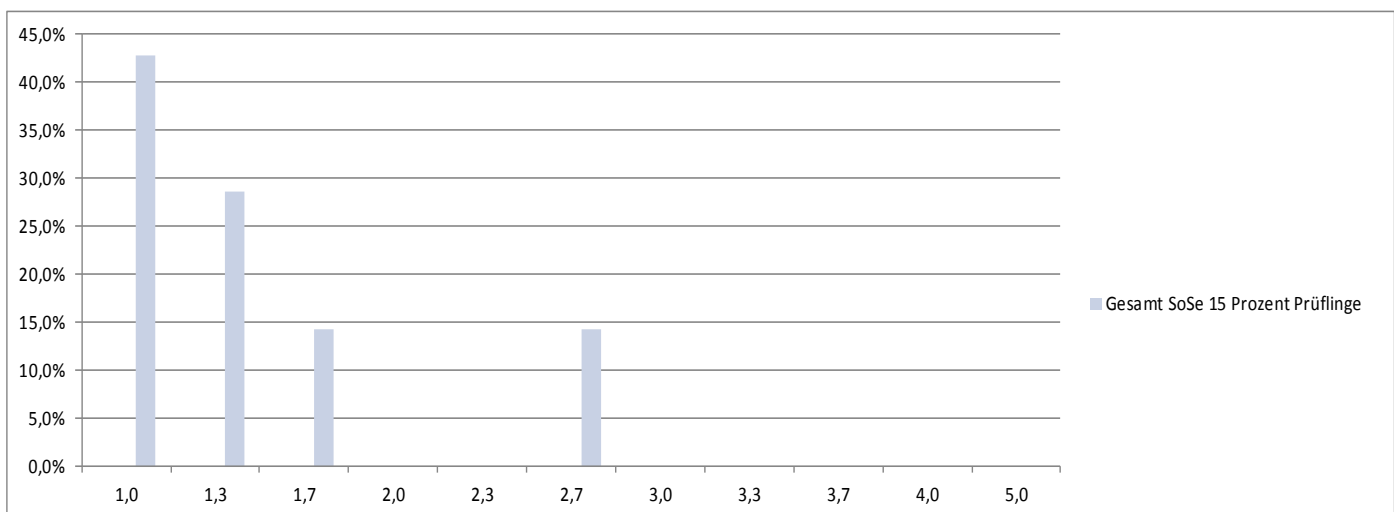
# Bachelor

## Zeitreihenanalyse

Prof. Dr. Michael Vogt

Prüfungsnummer 333223004		Prüfungstermin SoSe 15								
		1. Termin			2. Termin			Gesamt		
		Anzahl Prüflinge	Prozent Prüflinge	Kumuliert %	Anzahl Prüflinge	Prozent Prüflinge	Kumuliert %	Anzahl Prüflinge	Prozent Prüflinge	Kumuliert %
sehr gut	1,0						3	42,9%	42,9%	
	1,3						2	28,6%	71,4%	
gut	1,7						1	14,3%	85,7%	
	2,0						0	0,0%	85,7%	
	2,3						0	0,0%	85,7%	
befriedigend	2,7						1	14,3%	100,0%	
	3,0						0	0,0%	100,0%	
	3,3						0	0,0%	100,0%	
ausreichend	3,7						0	0,0%	100,0%	
	4,0						0	0,0%	100,0%	
nicht ausreichend	5,0						0	0,0%	100,0%	
	Gesamt						7	100,0%		
bestanden (BE)									7	
nicht bestanden (NB)									0	
endgültig n. best. (EN)									0	
Notendurchschnitt									1,43	
Notendurchschnitt bestandener Leistungen									1,43	

Aus datenschutzrechtlichen Gründen werden diese Daten nicht publiziert, da die Teilnehmeranzahl bei mindestens einem der beiden Prüfungstermine kleiner als fünf war.





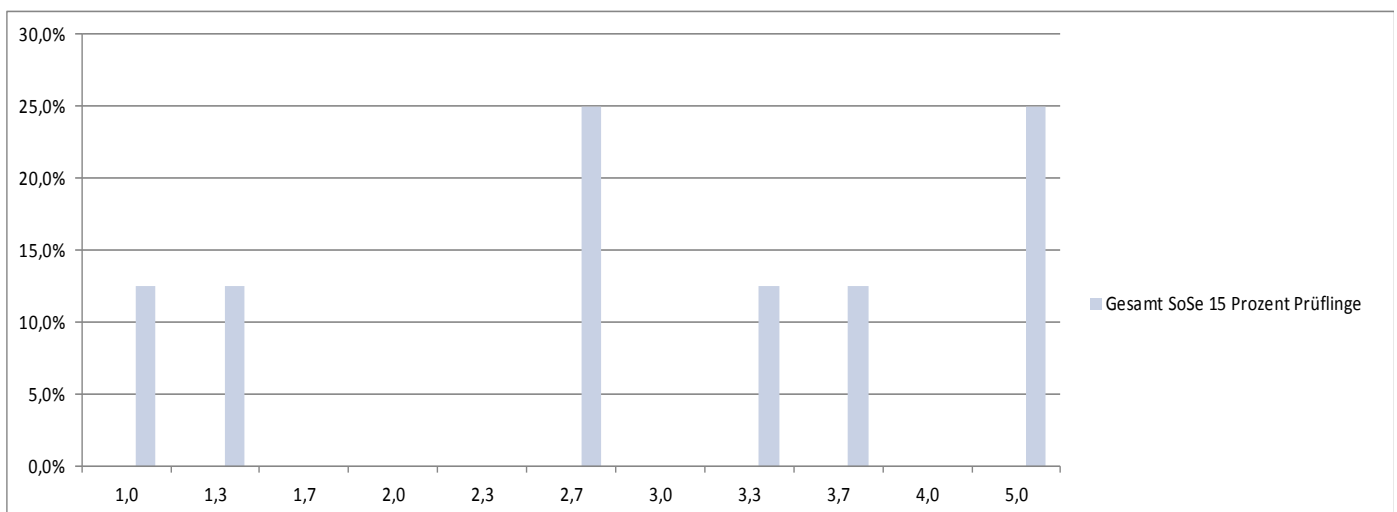
# Bachelor

## Nichtparametrische Statistik

JProf. Dr. Dominik Liebl

Prüfungsnummer 333223006		Prüfungstermin SoSe 15								
		1. Termin			2. Termin			Gesamt		
		Anzahl Prüflinge	Prozent Prüflinge	Kumuliert %	Anzahl Prüflinge	Prozent Prüflinge	Kumuliert %	Anzahl Prüflinge	Prozent Prüflinge	Kumuliert %
sehr gut	1,0						1	12,5%	12,5%	
	1,3						1	12,5%	25,0%	
gut	1,7						0	0,0%	25,0%	
	2,0						0	0,0%	25,0%	
	2,3						0	0,0%	25,0%	
befriedigend	2,7						2	25,0%	50,0%	
	3,0						0	0,0%	50,0%	
	3,3						1	12,5%	62,5%	
ausreichend	3,7						1	12,5%	75,0%	
	4,0						0	0,0%	75,0%	
nicht ausreichend	5,0						2	25,0%	100,0%	
	Gesamt						8	100,0%		
bestanden (BE)									6	
nicht bestanden (NB)									2	
endgültig n. best. (EN)									0	
Notendurchschnitt									3,09	
Notendurchschnitt bestandener Leistungen									2,45	

Aus datenschutzrechtlichen Gründen werden diese Daten nicht publiziert, da die Teilnehmeranzahl bei mindestens einem der beiden Prüfungstermine kleiner als fünf war.

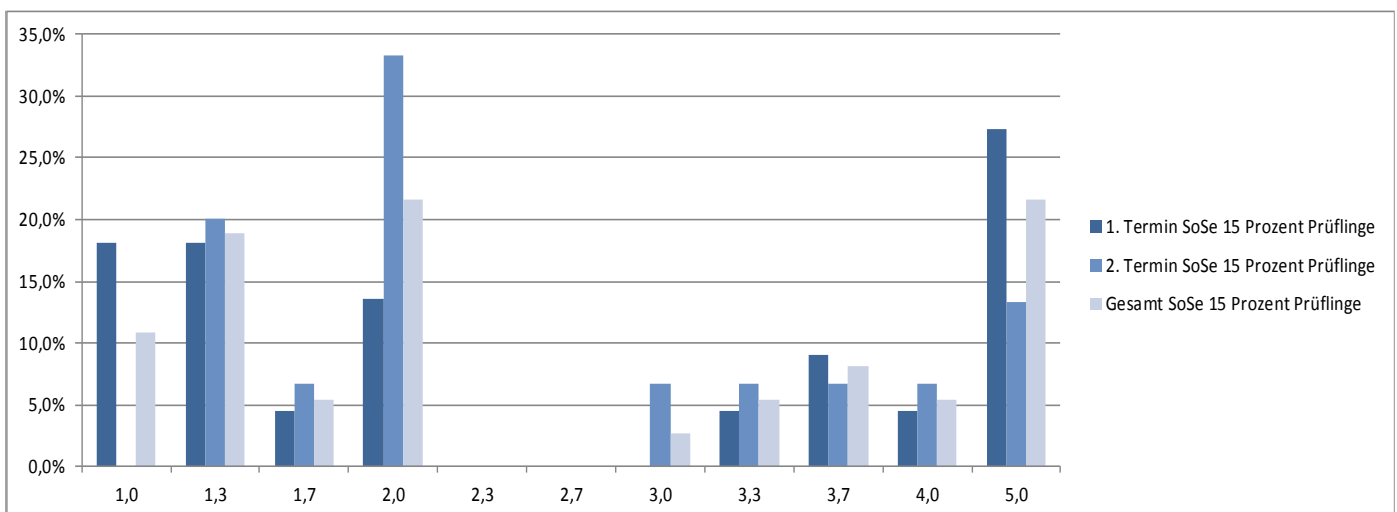


# Master

## Game Theory

Prof. Tymon Tatur, Ph.D.

Prüfungsnummer 332221003		Prüfungstermin SoSe 15								
		1. Termin			2. Termin			Gesamt		
		Anzahl Prüflinge	Prozent Prüflinge	Kumuliert %	Anzahl Prüflinge	Prozent Prüflinge	Kumuliert %	Anzahl Prüflinge	Prozent Prüflinge	Kumuliert %
sehr gut	1,0	4	18,2%	18,2%	0	0,0%	0,0%	4	10,8%	10,8%
	1,3	4	18,2%	36,4%	3	20,0%	20,0%	7	18,9%	29,7%
gut	1,7	1	4,5%	40,9%	1	6,7%	26,7%	2	5,4%	35,1%
	2,0	3	13,6%	54,5%	5	33,3%	60,0%	8	21,6%	56,8%
	2,3	0	0,0%	54,5%	0	0,0%	60,0%	0	0,0%	56,8%
befriedigend	2,7	0	0,0%	54,5%	0	0,0%	60,0%	0	0,0%	56,8%
	3,0	0	0,0%	54,5%	1	6,7%	66,7%	1	2,7%	59,5%
	3,3	1	4,5%	59,1%	1	6,7%	73,3%	2	5,4%	64,9%
ausreichend	3,7	2	9,1%	68,2%	1	6,7%	80,0%	3	8,1%	73,0%
	4,0	1	4,5%	72,7%	1	6,7%	86,7%	2	5,4%	78,4%
nicht ausreichend	5,0	6	27,3%	100,0%	2	13,3%	100,0%	8	21,6%	100,0%
	<b>Gesamt</b>	<b>22</b>	<b>100,0%</b>		<b>15</b>	<b>100,0%</b>		<b>37</b>	<b>100,0%</b>	
<b>bestanden (BE)</b>		16			13			29		
<b>nicht bestanden (NB)</b>		6			2			8		
<b>endgültig n. best. (EN)</b>		0			0			0		
<b>Notendurchschnitt</b>		2,80			2,64			2,74		
<b>Notendurchschnitt bestandener Leistungen</b>		1,98			2,28			2,11		



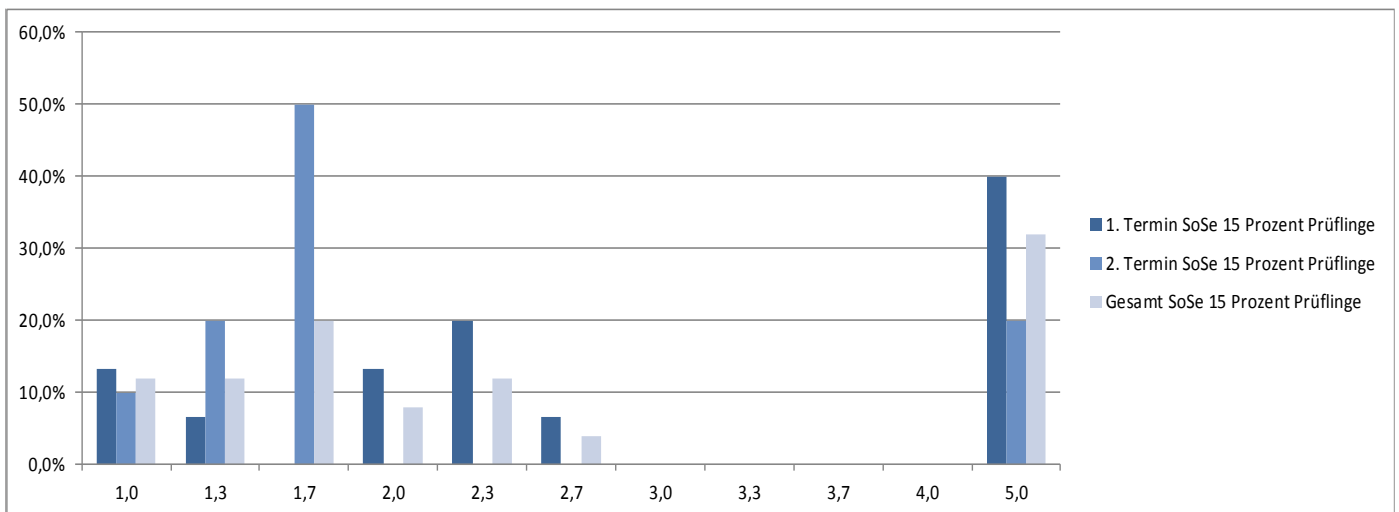


# Master

## Economics of Contracts and Information

Prof. Dr. Dezsö Szalay

Prüfungsnummer 332221008		Prüfungstermin SoSe 15								
		1. Termin			2. Termin			Gesamt		
		Anzahl Prüflinge	Prozent Prüflinge	Kumuliert %	Anzahl Prüflinge	Prozent Prüflinge	Kumuliert %	Anzahl Prüflinge	Prozent Prüflinge	Kumuliert %
sehr gut	1,0	2	13,3%	13,3%	1	10,0%	10,0%	3	12,0%	12,0%
	1,3	1	6,7%	20,0%	2	20,0%	30,0%	3	12,0%	24,0%
gut	1,7	0	0,0%	20,0%	5	50,0%	80,0%	5	20,0%	44,0%
	2,0	2	13,3%	33,3%	0	0,0%	80,0%	2	8,0%	52,0%
	2,3	3	20,0%	53,3%	0	0,0%	80,0%	3	12,0%	64,0%
befriedigend	2,7	1	6,7%	60,0%	0	0,0%	80,0%	1	4,0%	68,0%
	3,0	0	0,0%	60,0%	0	0,0%	80,0%	0	0,0%	68,0%
	3,3	0	0,0%	60,0%	0	0,0%	80,0%	0	0,0%	68,0%
ausreichend	3,7	0	0,0%	60,0%	0	0,0%	80,0%	0	0,0%	68,0%
	4,0	0	0,0%	60,0%	0	0,0%	80,0%	0	0,0%	68,0%
nicht ausreichend	5,0	6	40,0%	100,0%	2	20,0%	100,0%	8	32,0%	100,0%
	<b>Gesamt</b>	15	100,0%		10	100,0%		25	100,0%	
<b>bestanden (BE)</b>		9			8			17		
<b>nicht bestanden (NB)</b>		6			2			8		
<b>endgültig n. best. (EN)</b>		0			0			0		
<b>Notendurchschnitt</b>		3,13			2,21			2,76		
<b>Notendurchschnitt bestandener Leistungen</b>		1,88			1,51			1,71		



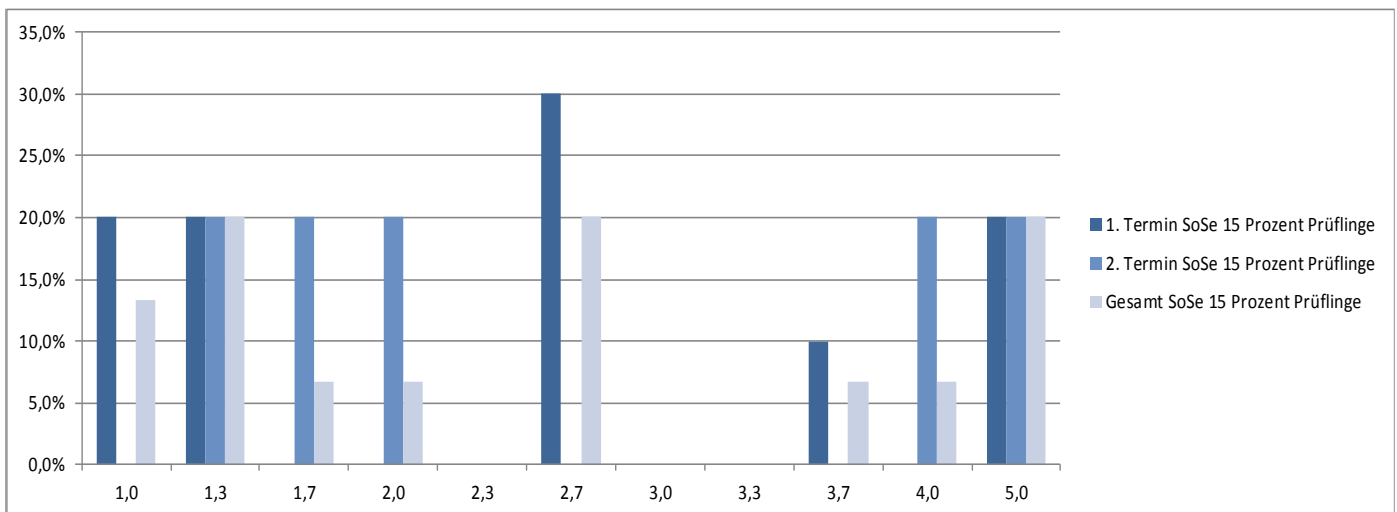


# Master

## Decision Theory

JProf. Christian Kellner, Ph.D.

Prüfungsnummer 332221009		Prüfungstermin SoSe 15								
		1. Termin			2. Termin			Gesamt		
		Anzahl Prüflinge	Prozent Prüflinge	Kumuliert %	Anzahl Prüflinge	Prozent Prüflinge	Kumuliert %	Anzahl Prüflinge	Prozent Prüflinge	Kumuliert %
sehr gut	1,0	2	20,0%	20,0%	0	0,0%	0,0%	2	13,3%	13,3%
	1,3	2	20,0%	40,0%	1	20,0%	20,0%	3	20,0%	33,3%
gut	1,7	0	0,0%	40,0%	1	20,0%	40,0%	1	6,7%	40,0%
	2,0	0	0,0%	40,0%	1	20,0%	60,0%	1	6,7%	46,7%
	2,3	0	0,0%	40,0%	0	0,0%	60,0%	0	0,0%	46,7%
befriedigend	2,7	3	30,0%	70,0%	0	0,0%	60,0%	3	20,0%	66,7%
	3,0	0	0,0%	70,0%	0	0,0%	60,0%	0	0,0%	66,7%
	3,3	0	0,0%	70,0%	0	0,0%	60,0%	0	0,0%	66,7%
ausreichend	3,7	1	10,0%	80,0%	0	0,0%	60,0%	1	6,7%	73,3%
	4,0	0	0,0%	80,0%	1	20,0%	80,0%	1	6,7%	80,0%
nicht ausreichend	5,0	2	20,0%	100,0%	1	20,0%	100,0%	3	20,0%	100,0%
	<b>Gesamt</b>	10	100,0%		5	100,0%		15	100,0%	
<b>bestanden (BE)</b>		8			4			12		
<b>nicht bestanden (NB)</b>		2			1			3		
<b>endgültig n. best. (EN)</b>		0			0			0		
<b>Notendurchschnitt</b>		2,64			2,80			2,69		
<b>Notendurchschnitt bestandener Leistungen</b>		2,05			2,25			2,12		



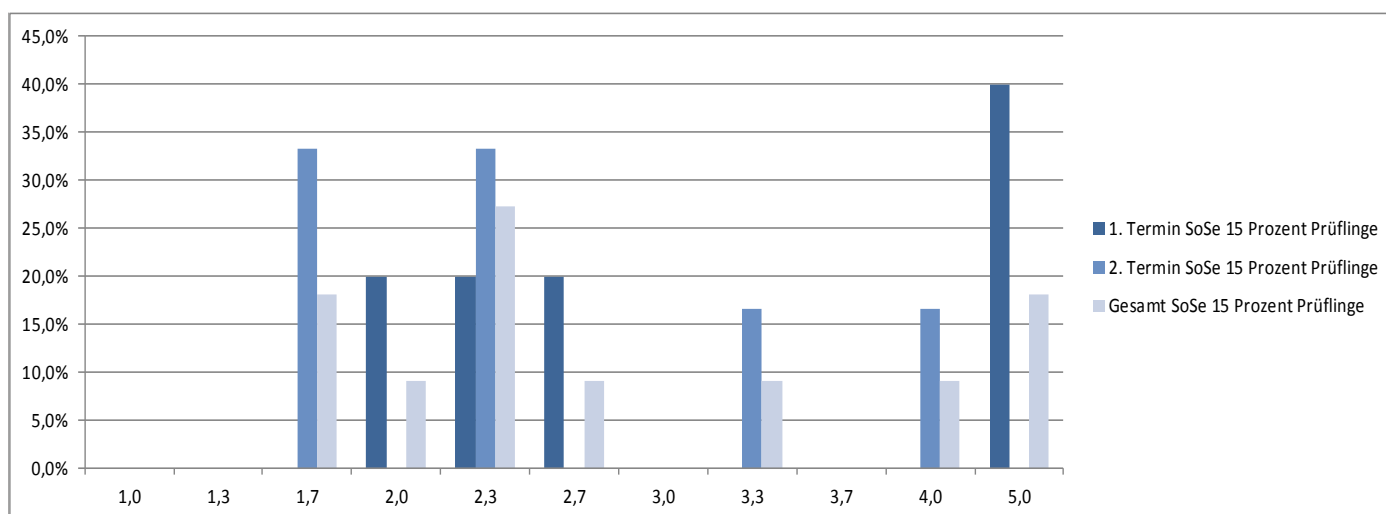


# Master

## Microeconomics II

Prof. Dr. Benny Moldovanu

Prüfungsnummer 332221010		Prüfungstermin SoSe 15								
		1. Termin			2. Termin			Gesamt		
		Anzahl Prüflinge	Prozent Prüflinge	Kumuliert %	Anzahl Prüflinge	Prozent Prüflinge	Kumuliert %	Anzahl Prüflinge	Prozent Prüflinge	Kumuliert %
sehr gut	1,0	0	0,0%	0,0%	0	0,0%	0,0%	0	0,0%	0,0%
	1,3	0	0,0%	0,0%	0	0,0%	0,0%	0	0,0%	0,0%
gut	1,7	0	0,0%	0,0%	2	33,3%	33,3%	2	18,2%	18,2%
	2,0	1	20,0%	20,0%	0	0,0%	33,3%	1	9,1%	27,3%
	2,3	1	20,0%	40,0%	2	33,3%	66,7%	3	27,3%	54,5%
befriedigend	2,7	1	20,0%	60,0%	0	0,0%	66,7%	1	9,1%	63,6%
	3,0	0	0,0%	60,0%	0	0,0%	66,7%	0	0,0%	63,6%
	3,3	0	0,0%	60,0%	1	16,7%	83,3%	1	9,1%	72,7%
ausreichend	3,7	0	0,0%	60,0%	0	0,0%	83,3%	0	0,0%	72,7%
	4,0	0	0,0%	60,0%	1	16,7%	100,0%	1	9,1%	81,8%
nicht ausreichend	5,0	2	40,0%	100,0%	0	0,0%	100,0%	2	18,2%	100,0%
	<b>Gesamt</b>	<b>5</b>	<b>100,0%</b>		<b>6</b>	<b>100,0%</b>		<b>11</b>	<b>100,0%</b>	
<b>bestanden (BE)</b>		3			6			9		
<b>nicht bestanden (NB)</b>		2			0			2		
<b>endgültig n. best. (EN)</b>		0			0			0		
<b>Notendurchschnitt</b>		3,40			2,55			2,94		
<b>Notendurchschnitt bestandener Leistungen</b>		2,33			2,55			2,48		





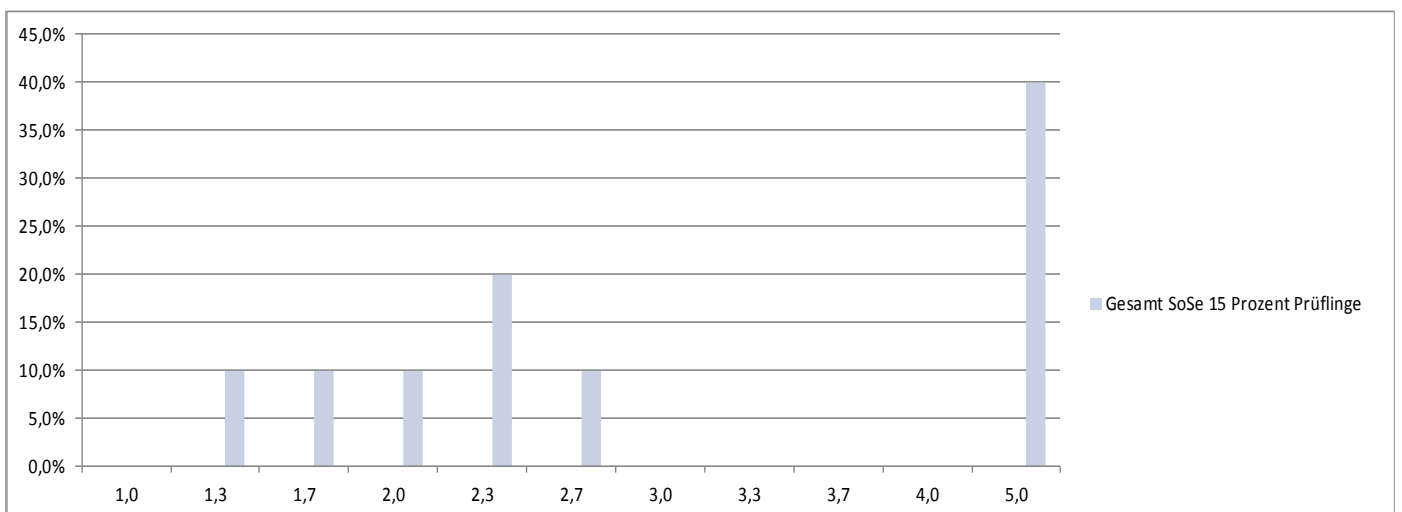


# Master

## Dynamic Methods and Applications

Prof. Sven Rady, Ph.D.

Prüfungsnummer 332221011		Prüfungstermin SoSe 15								
		1. Termin			2. Termin			Gesamt		
		Anzahl Prüflinge	Prozent Prüflinge	Kumuliert %	Anzahl Prüflinge	Prozent Prüflinge	Kumuliert %	Anzahl Prüflinge	Prozent Prüflinge	Kumuliert %
sehr gut	1,0	Aus datenschutzrechtlichen Gründen werden diese Daten nicht publiziert, da die Teilnehmeranzahl bei mindestens einem der beiden Prüfungstermine kleiner als fünf war.						0	0,0%	0,0%
	1,3							1	10,0%	10,0%
gut	1,7							1	10,0%	20,0%
	2,0							1	10,0%	30,0%
	2,3							2	20,0%	50,0%
befriedigend	2,7							1	10,0%	60,0%
	3,0							0	0,0%	60,0%
	3,3							0	0,0%	60,0%
ausreichend	3,7							0	0,0%	60,0%
	4,0							0	0,0%	60,0%
nicht ausreichend	5,0	4	40,0%	100,0%						
	Gesamt	10	100,0%							
bestanden (BE)								6		
nicht bestanden (NB)								4		
endgültig n. best. (EN)								0		
Notendurchschnitt								3,23		
Notendurchschnitt bestandener Leistungen								2,05		



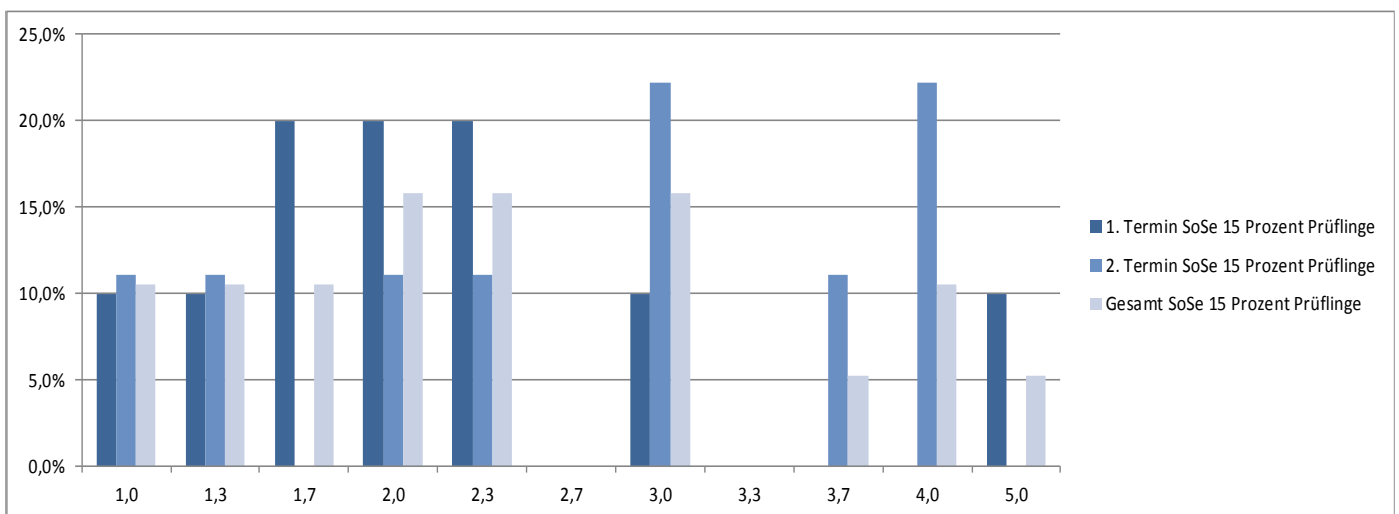


# Master

## Monetary Economics

Prof. Dr. Keith Kuester

Prüfungsnummer 332222011		Prüfungstermin SoSe 15								
		1. Termin			2. Termin			Gesamt		
		Anzahl Prüflinge	Prozent Prüflinge	Kumuliert %	Anzahl Prüflinge	Prozent Prüflinge	Kumuliert %	Anzahl Prüflinge	Prozent Prüflinge	Kumuliert %
sehr gut	1,0	1	10,0%	10,0%	1	11,1%	11,1%	2	10,5%	10,5%
	1,3	1	10,0%	20,0%	1	11,1%	22,2%	2	10,5%	21,1%
gut	1,7	2	20,0%	40,0%	0	0,0%	22,2%	2	10,5%	31,6%
	2,0	2	20,0%	60,0%	1	11,1%	33,3%	3	15,8%	47,4%
	2,3	2	20,0%	80,0%	1	11,1%	44,4%	3	15,8%	63,2%
befriedigend	2,7	0	0,0%	80,0%	0	0,0%	44,4%	0	0,0%	63,2%
	3,0	1	10,0%	90,0%	2	22,2%	66,7%	3	15,8%	78,9%
	3,3	0	0,0%	90,0%	0	0,0%	66,7%	0	0,0%	78,9%
ausreichend	3,7	0	0,0%	90,0%	1	11,1%	77,8%	1	5,3%	84,2%
	4,0	0	0,0%	90,0%	2	22,2%	100,0%	2	10,5%	94,7%
nicht ausreichend	5,0	1	10,0%	100,0%	0	0,0%	100,0%	1	5,3%	100,0%
	<b>Gesamt</b>	10	100,0%		9	100,0%		19	100,0%	
<b>bestanden (BE)</b>		9			9			18		
<b>nicht bestanden (NB)</b>		1			0			1		
<b>endgültig n. best. (EN)</b>		0			0			0		
<b>Notendurchschnitt</b>		2,23			2,70			2,45		
<b>Notendurchschnitt bestandener Leistungen</b>		1,92			2,70			2,31		



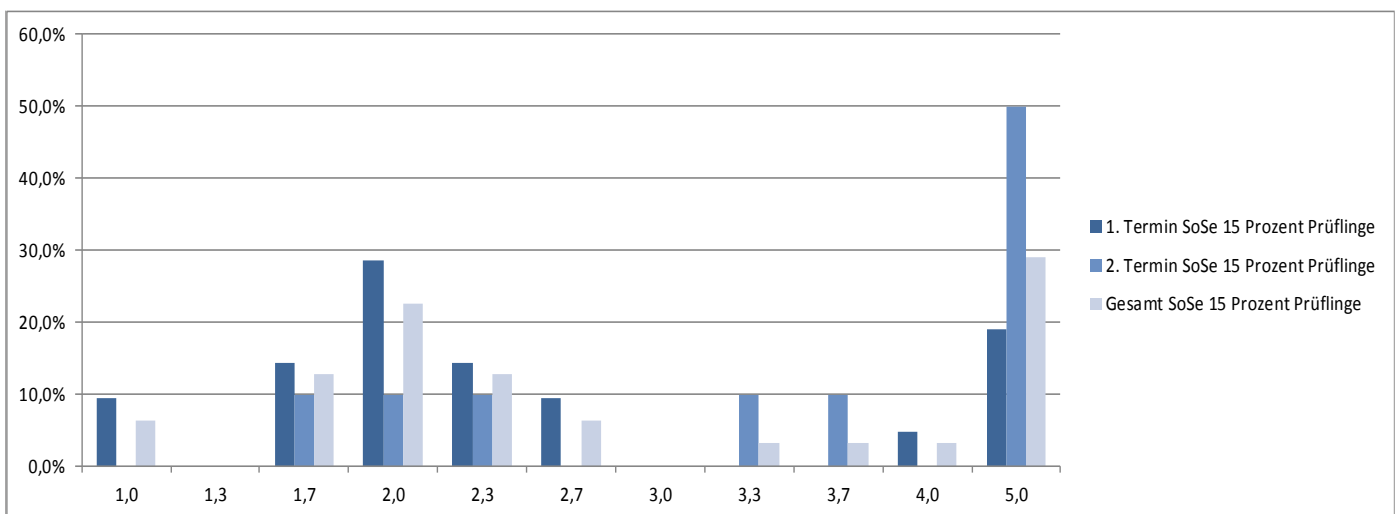


# Master

## Public Economics

JProf. Dr. Fabian Kindermann

Prüfungsnummer 332222019		Prüfungstermin SoSe 15								
		1. Termin			2. Termin			Gesamt		
		Anzahl Prüflinge	Prozent Prüflinge	Kumuliert %	Anzahl Prüflinge	Prozent Prüflinge	Kumuliert %	Anzahl Prüflinge	Prozent Prüflinge	Kumuliert %
sehr gut	1,0	2	9,5%	9,5%	0	0,0%	0,0%	2	6,5%	6,5%
	1,3	0	0,0%	9,5%	0	0,0%	0,0%	0	0,0%	6,5%
gut	1,7	3	14,3%	23,8%	1	10,0%	10,0%	4	12,9%	19,4%
	2,0	6	28,6%	52,4%	1	10,0%	20,0%	7	22,6%	41,9%
	2,3	3	14,3%	66,7%	1	10,0%	30,0%	4	12,9%	54,8%
befriedigend	2,7	2	9,5%	76,2%	0	0,0%	30,0%	2	6,5%	61,3%
	3,0	0	0,0%	76,2%	0	0,0%	30,0%	0	0,0%	61,3%
	3,3	0	0,0%	76,2%	1	10,0%	40,0%	1	3,2%	64,5%
ausreichend	3,7	0	0,0%	76,2%	1	10,0%	50,0%	1	3,2%	67,7%
	4,0	1	4,8%	81,0%	0	0,0%	50,0%	1	3,2%	71,0%
nicht ausreichend	5,0	4	19,0%	100,0%	5	50,0%	100,0%	9	29,0%	100,0%
	<b>Gesamt</b>	<b>21</b>	<b>100,0%</b>		<b>10</b>	<b>100,0%</b>		<b>31</b>	<b>100,0%</b>	
<b>bestanden (BE)</b>		17			5			22		
<b>nicht bestanden (NB)</b>		4			5			9		
<b>endgültig n. best. (EN)</b>		0			0			0		
<b>Notendurchschnitt</b>		2,64			3,80			3,01		
<b>Notendurchschnitt bestandener Leistungen</b>		2,08			2,60			2,20		



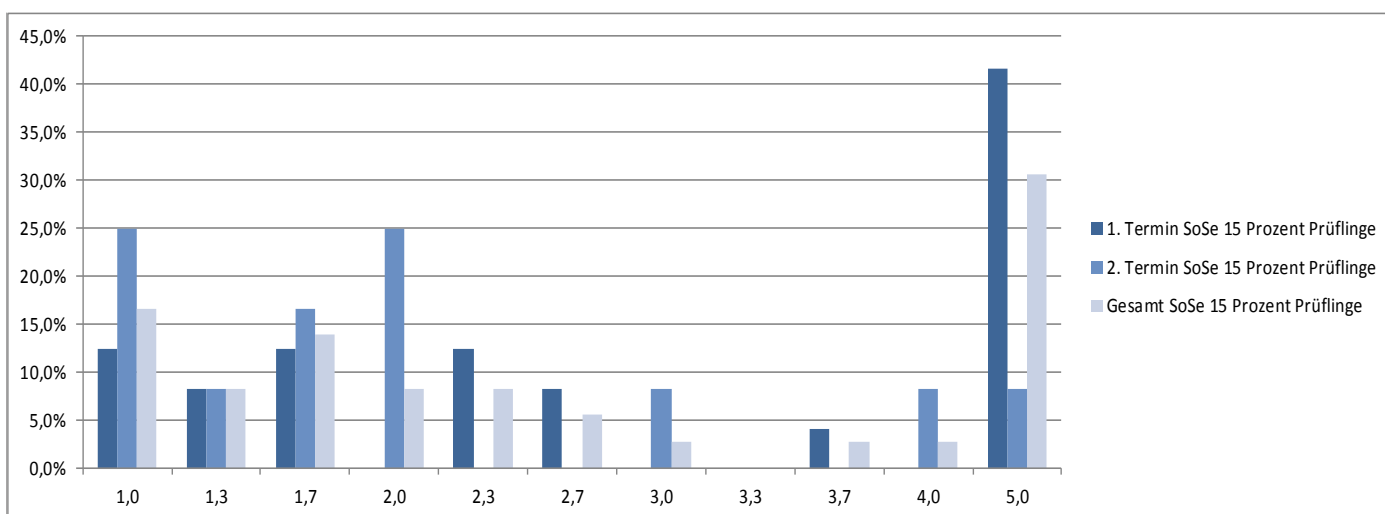


# Master

## Behavioral Economics

Prof. Dr. Daniel Krähmer

Prüfungsnummer 332223019		Prüfungstermin SoSe 15								
		1. Termin			2. Termin			Gesamt		
		Anzahl Prüflinge	Prozent Prüflinge	Kumuliert %	Anzahl Prüflinge	Prozent Prüflinge	Kumuliert %	Anzahl Prüflinge	Prozent Prüflinge	Kumuliert %
sehr gut	1,0	3	12,5%	12,5%	3	25,0%	25,0%	6	16,7%	16,7%
	1,3	2	8,3%	20,8%	1	8,3%	33,3%	3	8,3%	25,0%
gut	1,7	3	12,5%	33,3%	2	16,7%	50,0%	5	13,9%	38,9%
	2,0	0	0,0%	33,3%	3	25,0%	75,0%	3	8,3%	47,2%
	2,3	3	12,5%	45,8%	0	0,0%	75,0%	3	8,3%	55,6%
befriedigend	2,7	2	8,3%	54,2%	0	0,0%	75,0%	2	5,6%	61,1%
	3,0	0	0,0%	54,2%	1	8,3%	83,3%	1	2,8%	63,9%
	3,3	0	0,0%	54,2%	0	0,0%	83,3%	0	0,0%	63,9%
ausreichend	3,7	1	4,2%	58,3%	0	0,0%	83,3%	1	2,8%	66,7%
	4,0	0	0,0%	58,3%	1	8,3%	91,7%	1	2,8%	69,4%
nicht ausreichend	5,0	10	41,7%	100,0%	1	8,3%	100,0%	11	30,6%	100,0%
	<b>Gesamt</b>	<b>24</b>	<b>100,0%</b>		<b>12</b>	<b>100,0%</b>		<b>36</b>	<b>100,0%</b>	
<b>bestanden (BE)</b>		14			11			25		
<b>nicht bestanden (NB)</b>		10			1			11		
<b>endgültig n. best. (EN)</b>		1			0			1		
<b>Notendurchschnitt</b>		3,20			2,14			2,84		
<b>Notendurchschnitt bestandener Leistungen</b>		1,91			1,88			1,90		



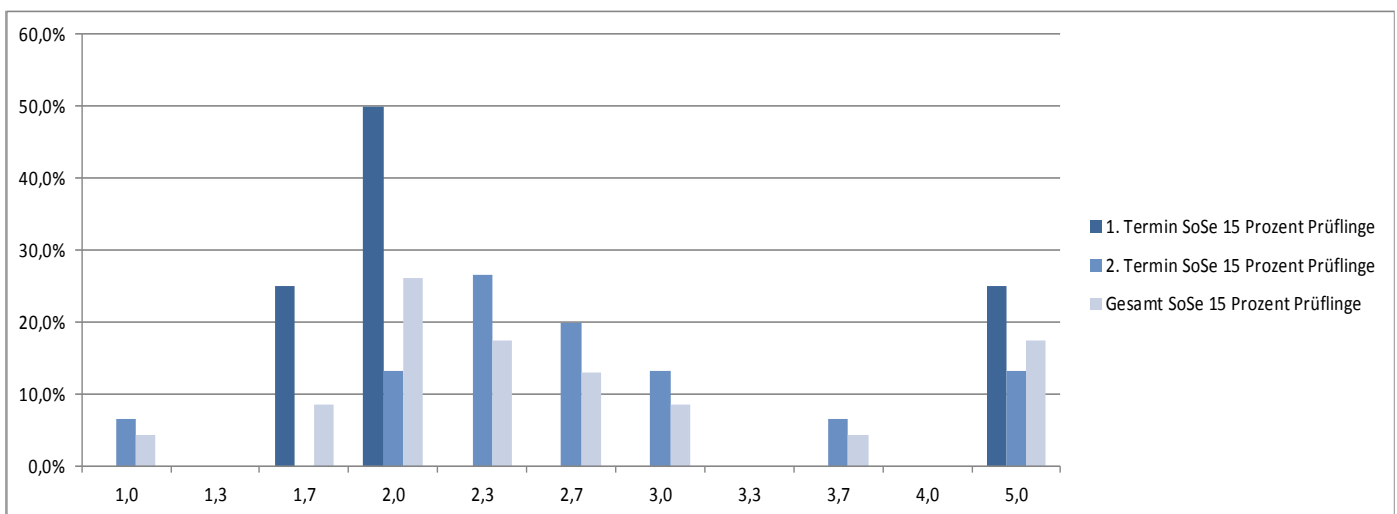


# Master

## Labor Economics

Prof. Dr. Thomas Dohmen

Prüfungsnummer 332223027		Prüfungstermin SoSe 15								
		1. Termin			2. Termin			Gesamt		
		Anzahl Prüflinge	Prozent Prüflinge	Kumuliert %	Anzahl Prüflinge	Prozent Prüflinge	Kumuliert %	Anzahl Prüflinge	Prozent Prüflinge	Kumuliert %
sehr gut	1,0	0	0,0%	0,0%	1	6,7%	6,7%	1	4,3%	4,3%
	1,3	0	0,0%	0,0%	0	0,0%	6,7%	0	0,0%	4,3%
gut	1,7	2	25,0%	25,0%	0	0,0%	6,7%	2	8,7%	13,0%
	2,0	4	50,0%	75,0%	2	13,3%	20,0%	6	26,1%	39,1%
	2,3	0	0,0%	75,0%	4	26,7%	46,7%	4	17,4%	56,5%
befriedigend	2,7	0	0,0%	75,0%	3	20,0%	66,7%	3	13,0%	69,6%
	3,0	0	0,0%	75,0%	2	13,3%	80,0%	2	8,7%	78,3%
	3,3	0	0,0%	75,0%	0	0,0%	80,0%	0	0,0%	78,3%
ausreichend	3,7	0	0,0%	75,0%	1	6,7%	86,7%	1	4,3%	82,6%
	4,0	0	0,0%	75,0%	0	0,0%	86,7%	0	0,0%	82,6%
nicht ausreichend	5,0	2	25,0%	100,0%	2	13,3%	100,0%	4	17,4%	100,0%
	<b>Gesamt</b>	<b>8</b>	<b>100,0%</b>		<b>15</b>	<b>100,0%</b>		<b>23</b>	<b>100,0%</b>	
<b>bestanden (BE)</b>		6			13			19		
<b>nicht bestanden (NB)</b>		2			2			4		
<b>endgültig n. best. (EN)</b>		0			0			0		
<b>Notendurchschnitt</b>		2,68			2,80			2,76		
<b>Notendurchschnitt bestandener Leistungen</b>		1,90			2,46			2,28		



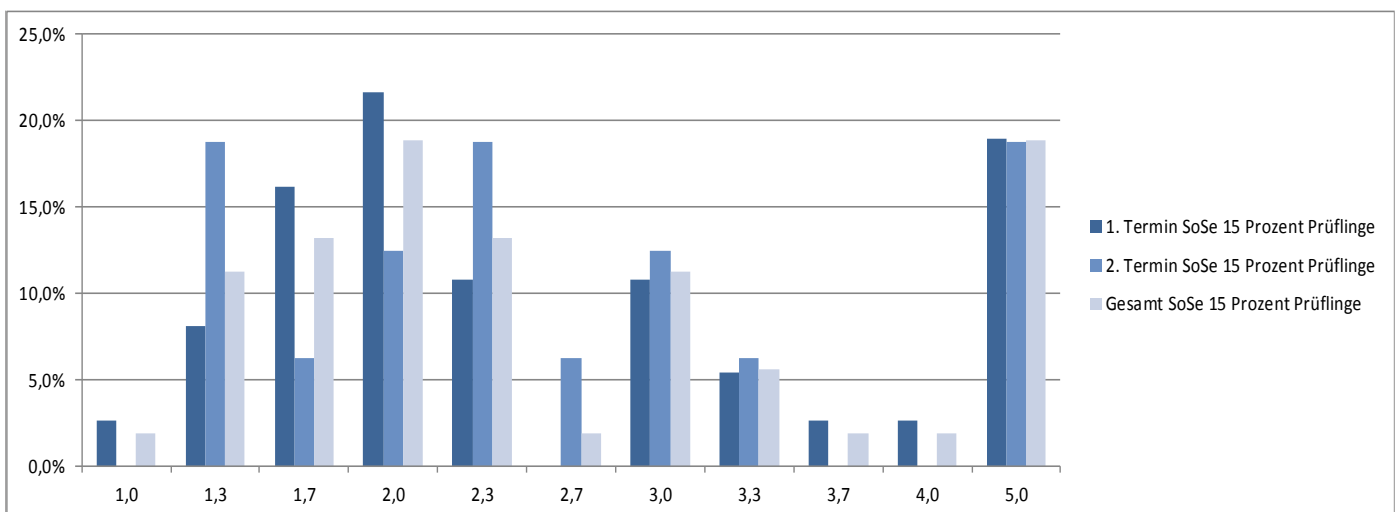


# Master

## Financial Economics: Stochastic Financial Markets

JProf. Dr. Tobias Berg

Prüfungsnummer 332224021		Prüfungstermin SoSe 15								
		1. Termin			2. Termin			Gesamt		
		Anzahl Prüflinge	Prozent Prüflinge	Kumuliert %	Anzahl Prüflinge	Prozent Prüflinge	Kumuliert %	Anzahl Prüflinge	Prozent Prüflinge	Kumuliert %
sehr gut	1,0	1	2,7%	2,7%	0	0,0%	0,0%	1	1,9%	1,9%
	1,3	3	8,1%	10,8%	3	18,8%	18,8%	6	11,3%	13,2%
gut	1,7	6	16,2%	27,0%	1	6,3%	25,0%	7	13,2%	26,4%
	2,0	8	21,6%	48,6%	2	12,5%	37,5%	10	18,9%	45,3%
	2,3	4	10,8%	59,5%	3	18,8%	56,3%	7	13,2%	58,5%
befriedigend	2,7	0	0,0%	59,5%	1	6,3%	62,5%	1	1,9%	60,4%
	3,0	4	10,8%	70,3%	2	12,5%	75,0%	6	11,3%	71,7%
	3,3	2	5,4%	75,7%	1	6,3%	81,3%	3	5,7%	77,4%
ausreichend	3,7	1	2,7%	78,4%	0	0,0%	81,3%	1	1,9%	79,2%
	4,0	1	2,7%	81,1%	0	0,0%	81,3%	1	1,9%	81,1%
nicht ausreichend	5,0	7	18,9%	100,0%	3	18,8%	100,0%	10	18,9%	100,0%
	<b>Gesamt</b>	<b>37</b>	<b>100,0%</b>		<b>16</b>	<b>100,0%</b>		<b>53</b>	<b>100,0%</b>	
<b>bestanden (BE)</b>		30			13			43		
<b>nicht bestanden (NB)</b>		7			3			10		
<b>endgültig n. best. (EN)</b>		0			0			0		
<b>Notendurchschnitt</b>		2,75			2,72			2,74		
<b>Notendurchschnitt bestandener Leistungen</b>		2,22			2,19			2,21		



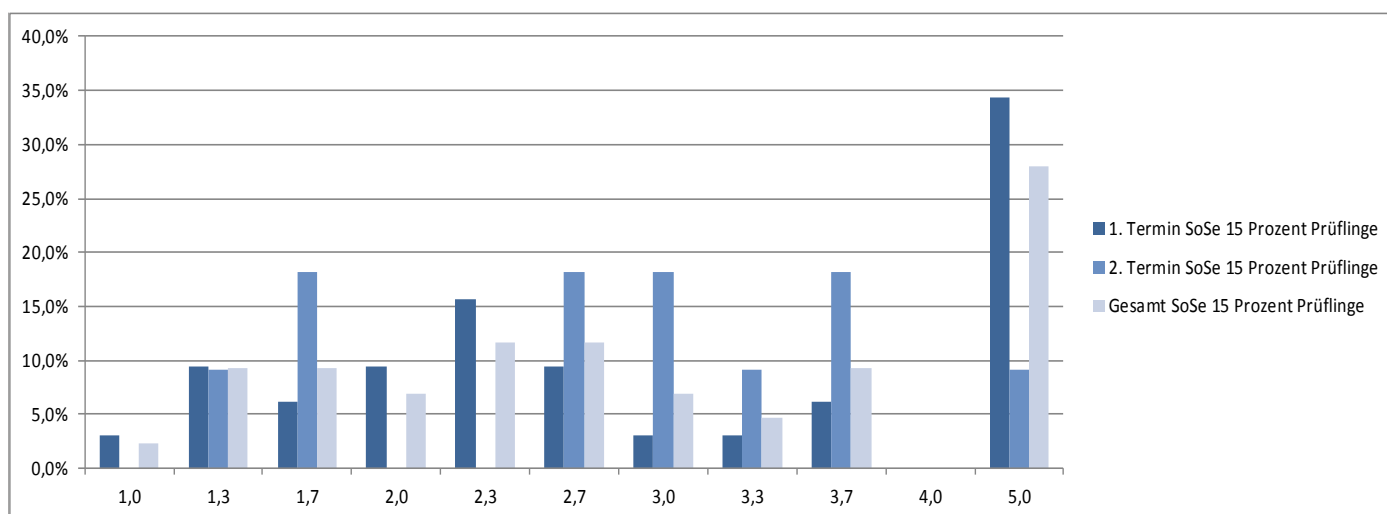


# Master

## Banking and Securitization

Dr. Eva Schliephake

Prüfungsnummer 332224029		Prüfungstermin SoSe 15								
		1. Termin			2. Termin			Gesamt		
		Anzahl Prüflinge	Prozent Prüflinge	Kumuliert %	Anzahl Prüflinge	Prozent Prüflinge	Kumuliert %	Anzahl Prüflinge	Prozent Prüflinge	Kumuliert %
sehr gut	1,0	1	3,1%	3,1%	0	0,0%	0,0%	1	2,3%	2,3%
	1,3	3	9,4%	12,5%	1	9,1%	9,1%	4	9,3%	11,6%
gut	1,7	2	6,3%	18,8%	2	18,2%	27,3%	4	9,3%	20,9%
	2,0	3	9,4%	28,1%	0	0,0%	27,3%	3	7,0%	27,9%
	2,3	5	15,6%	43,8%	0	0,0%	27,3%	5	11,6%	39,5%
befriedigend	2,7	3	9,4%	53,1%	2	18,2%	45,5%	5	11,6%	51,2%
	3,0	1	3,1%	56,3%	2	18,2%	63,6%	3	7,0%	58,1%
	3,3	1	3,1%	59,4%	1	9,1%	72,7%	2	4,7%	62,8%
ausreichend	3,7	2	6,3%	65,6%	2	18,2%	90,9%	4	9,3%	72,1%
	4,0	0	0,0%	65,6%	0	0,0%	90,9%	0	0,0%	72,1%
nicht ausreichend	5,0	11	34,4%	100,0%	1	9,1%	100,0%	12	27,9%	100,0%
	<b>Gesamt</b>	<b>32</b>	<b>100,0%</b>		<b>11</b>	<b>100,0%</b>		<b>43</b>	<b>100,0%</b>	
<b>bestanden (BE)</b>		21			10			31		
<b>nicht bestanden (NB)</b>		11			1			12		
<b>endgültig n. best. (EN)</b>		0			0			0		
<b>Notendurchschnitt</b>		3,21			2,89			3,13		
<b>Notendurchschnitt bestandener Leistungen</b>		2,27			2,68			2,40		



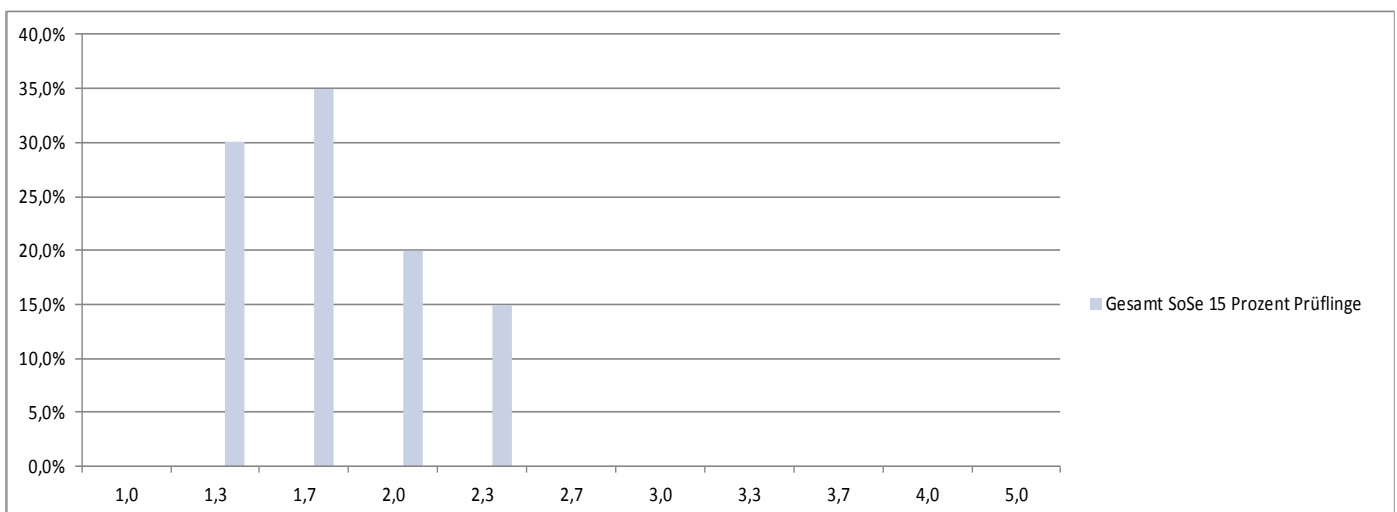
# Master

## Microeconomics

Prof. Dr. Hans-Martin von Gaudecker

Prüfungsnummer 332225027		Prüfungstermin SoSe 15								
		1. Termin			2. Termin			Gesamt		
		Anzahl Prüflinge	Prozent Prüflinge	Kumuliert %	Anzahl Prüflinge	Prozent Prüflinge	Kumuliert %	Anzahl Prüflinge	Prozent Prüflinge	Kumuliert %
sehr gut	1,0						0	0,0%	0,0%	
	1,3						6	30,0%	30,0%	
gut	1,7						7	35,0%	65,0%	
	2,0						4	20,0%	85,0%	
	2,3						3	15,0%	100,0%	
befriedigend	2,7						0	0,0%	100,0%	
	3,0						0	0,0%	100,0%	
	3,3						0	0,0%	100,0%	
ausreichend	3,7						0	0,0%	100,0%	
	4,0						0	0,0%	100,0%	
nicht ausreichend	5,0						0	0,0%	100,0%	
	Gesamt						20	100,0%		
bestanden (BE)									20	
nicht bestanden (NB)									0	
endgültig n. best. (EN)									0	
Notendurchschnitt									1,73	
Notendurchschnitt bestandener Leistungen									1,73	

Aus datenschutzrechtlichen Gründen werden diese Daten nicht publiziert, da die Teilnehmeranzahl bei mindestens einem der beiden Prüfungstermine kleiner als fünf war.





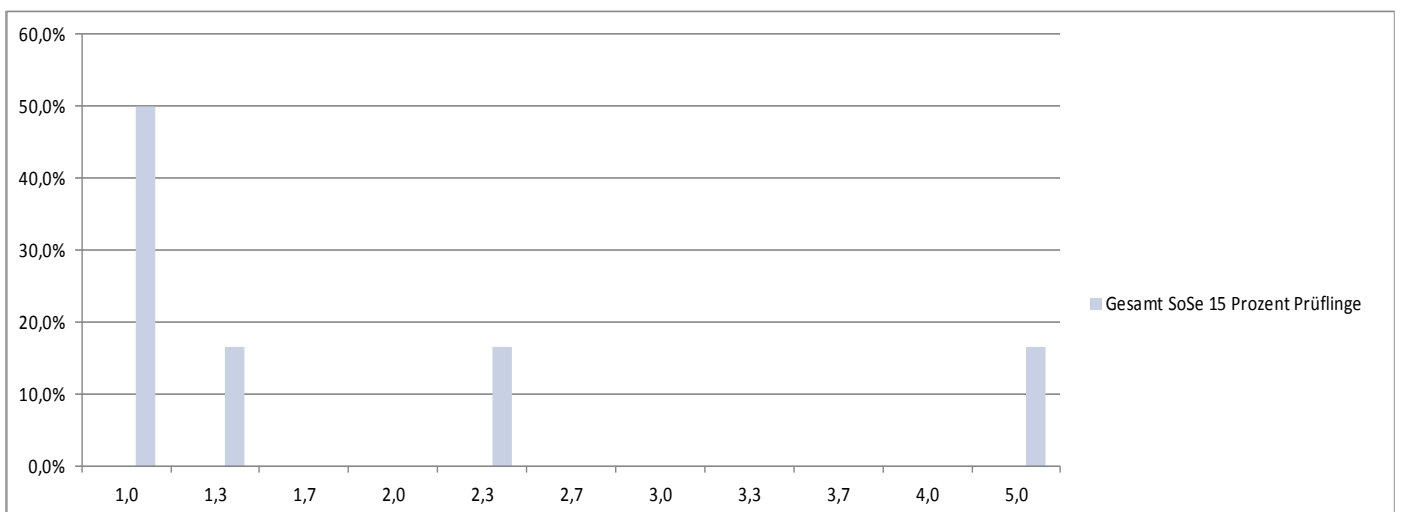


# Master

## Time Series Econometrics

Dr. Norbert Christopeit

Prüfungsnummer 332225031		Prüfungstermin SoSe 15														
		1. Termin			2. Termin			Gesamt								
		Anzahl Prüflinge	Prozent Prüflinge	Kumuliert %	Anzahl Prüflinge	Prozent Prüflinge	Kumuliert %	Anzahl Prüflinge	Prozent Prüflinge	Kumuliert %						
sehr gut	1,0	Aus datenschutzrechtlichen Gründen werden diese Daten nicht publiziert, da die Teilnehmeranzahl bei mindestens einem der beiden Prüfungstermine kleiner als fünf war.						3	50,0%	50,0%						
	1,3							1	16,7%	66,7%						
gut	1,7							0	0,0%	66,7%						
	2,0							0	0,0%	66,7%						
	2,3							1	16,7%	83,3%						
befriedigend	2,7							0	0,0%	83,3%						
	3,0							0	0,0%	83,3%						
	3,3							0	0,0%	83,3%						
ausreichend	3,7							0	0,0%	83,3%						
	4,0							0	0,0%	83,3%						
nicht ausreichend	5,0							1	16,7%	100,0%						
	Gesamt							6	100,0%							
bestanden (BE)															5	
nicht bestanden (NB)															1	
endgültig n. best. (EN)															0	
Notendurchschnitt									1,93							
Notendurchschnitt bestandener Leistungen									1,32							



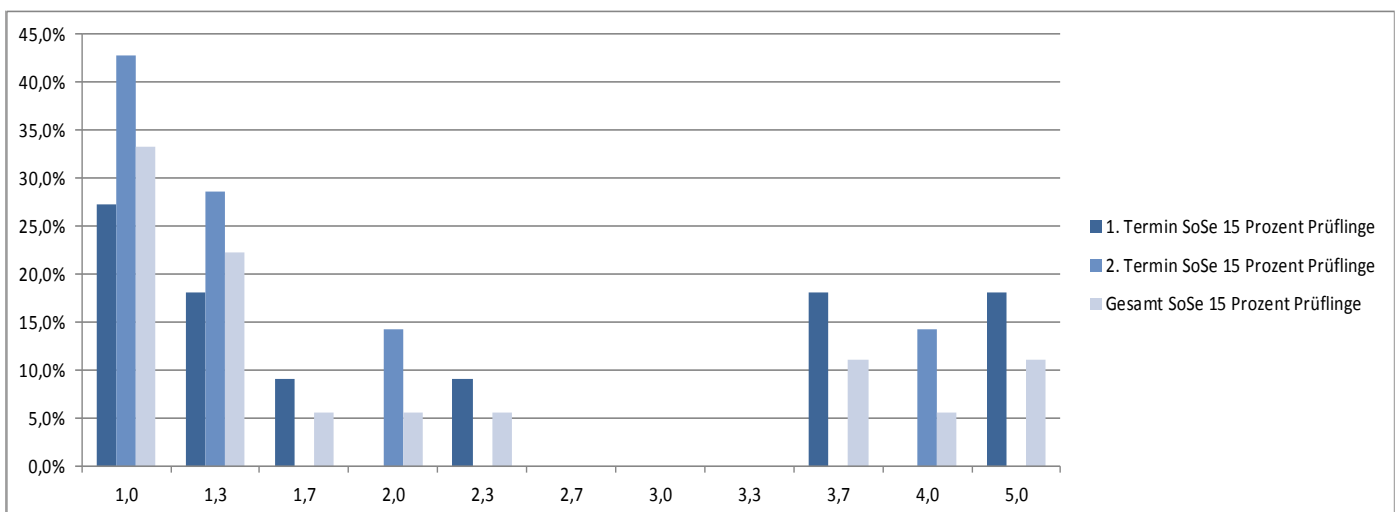


# Master

## Probability Theory

Prof. Dr. Hans-Joachim Werner

Prüfungsnummer 332225032		Prüfungstermin SoSe 15								
		1. Termin			2. Termin			Gesamt		
		Anzahl Prüflinge	Prozent Prüflinge	Kumuliert %	Anzahl Prüflinge	Prozent Prüflinge	Kumuliert %	Anzahl Prüflinge	Prozent Prüflinge	Kumuliert %
sehr gut	1,0	3	27,3%	27,3%	3	42,9%	42,9%	6	33,3%	33,3%
	1,3	2	18,2%	45,5%	2	28,6%	71,4%	4	22,2%	55,6%
gut	1,7	1	9,1%	54,5%	0	0,0%	71,4%	1	5,6%	61,1%
	2,0	0	0,0%	54,5%	1	14,3%	85,7%	1	5,6%	66,7%
	2,3	1	9,1%	63,6%	0	0,0%	85,7%	1	5,6%	72,2%
befriedigend	2,7	0	0,0%	63,6%	0	0,0%	85,7%	0	0,0%	72,2%
	3,0	0	0,0%	63,6%	0	0,0%	85,7%	0	0,0%	72,2%
	3,3	0	0,0%	63,6%	0	0,0%	85,7%	0	0,0%	72,2%
ausreichend	3,7	2	18,2%	81,8%	0	0,0%	85,7%	2	11,1%	83,3%
	4,0	0	0,0%	81,8%	1	14,3%	100,0%	1	5,6%	88,9%
nicht ausreichend	5,0	2	18,2%	100,0%	0	0,0%	100,0%	2	11,1%	100,0%
	<b>Gesamt</b>	<b>11</b>	<b>100,0%</b>		<b>7</b>	<b>100,0%</b>		<b>18</b>	<b>100,0%</b>	
<b>bestanden (BE)</b>		9			7			16		
<b>nicht bestanden (NB)</b>		2			0			2		
<b>endgültig n. best. (EN)</b>		0			0			0		
<b>Notendurchschnitt</b>		2,45			1,66			2,14		
<b>Notendurchschnitt bestandener Leistungen</b>		1,89			1,66			1,79		



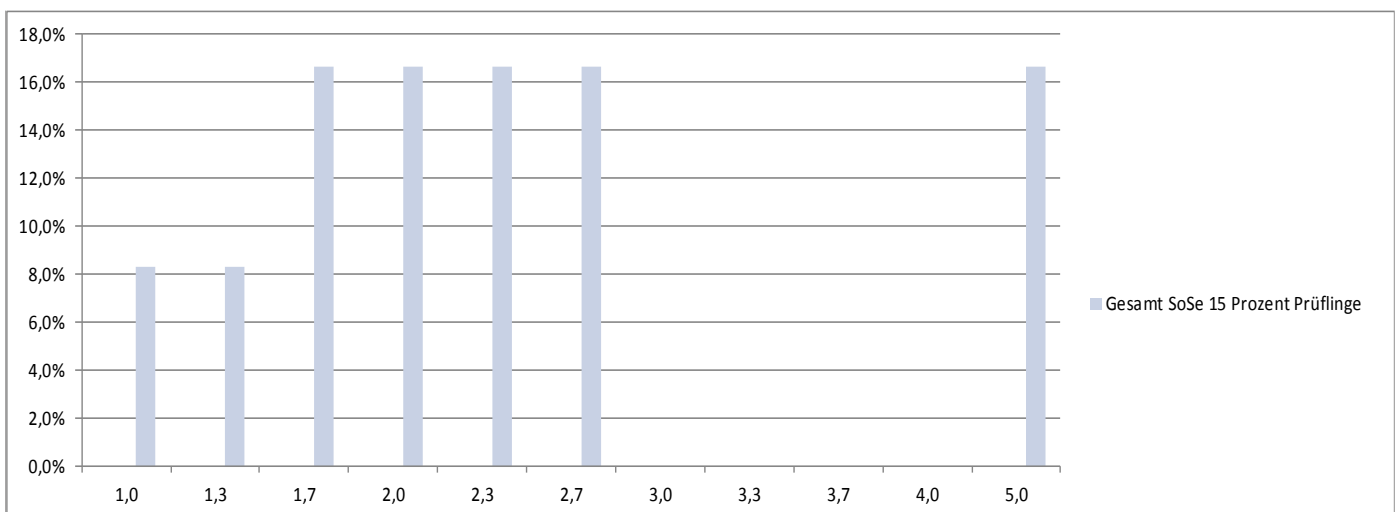


# Master

## Econometrics II: Statistical Analysis

Prof. Dr. Alois Kneip

Prüfungsnummer 332225036		Prüfungstermin SoSe 15								
		1. Termin			2. Termin			Gesamt		
		Anzahl Prüflinge	Prozent Prüflinge	Kumuliert %	Anzahl Prüflinge	Prozent Prüflinge	Kumuliert %	Anzahl Prüflinge	Prozent Prüflinge	Kumuliert %
<b>sehr gut</b>	1,0	Aus datenschutzrechtlichen Gründen werden diese Daten nicht publiziert, da die Teilnehmeranzahl bei mindestens einem der beiden Prüfungstermine kleiner als fünf war.						1	8,3%	8,3%
	1,3							1	8,3%	16,7%
<b>gut</b>	1,7							2	16,7%	33,3%
	2,0							2	16,7%	50,0%
	2,3							2	16,7%	66,7%
<b>befriedigend</b>	2,7							2	16,7%	83,3%
	3,0							0	0,0%	83,3%
	3,3							0	0,0%	83,3%
<b>ausreichend</b>	3,7							0	0,0%	83,3%
	4,0							0	0,0%	83,3%
<b>nicht ausreichend</b>	5,0							2	16,7%	100,0%
	<b>Gesamt</b>							12	100,0%	
<b>bestanden (BE)</b>									10	
<b>nicht bestanden (NB)</b>									2	
<b>endgültig n. best. (EN)</b>									0	
<b>Notendurchschnitt</b>									2,48	
<b>Notendurchschnitt bestandener Leistungen</b>									1,97	



# Modultitel in alphabetischer Reihenfolge

<b>A</b>		<b>L</b>	
Advanced Corporate Finance	23	Labor Economics	37
Applied Microeconometrics	22	<b>M</b>	
Arbeitsmärkte und Bevölkerungsökonomik	17	Makroökonomik B	10
<b>B</b>		Mathematische Methoden für Wirtschaftswissenschaftler A	7
Banking and Securitization	39	Microeconometrics	40
Behavioral Economics	36	Microeconomics II	32
<b>D</b>		Mikroökonomik A	8
Decision Theory	31	Mikroökonomik B	9
Dynamic Methods and Applications	33	Models of Voting	21
<b>E</b>		Monetary Economics	34
Econometrics II: Statistical Analysis	43	<b>N</b>	
Economics of Contracts and Information	30	Nichtparametrische Statistik	28
Europäische Wirtschaftspolitik	15	<b>O</b>	
Evidence-Based Management	26	Ökonomische Analyse des Rechts	14
Experimentelle Wirtschaftsforschung	18	<b>P</b>	
<b>F</b>		Probability Theory	42
Financial Economics: Stochastic Financial Markets	38	Proseminar Wissenschaftliches Arbeiten	12
Finanzierung	11	Public Economics	35
(Fortgeschrittene Unternehmensfinanzierung)	23	<b>T</b>	
<b>G</b>		Time Series Econometrics	41
Game Theory	29	<b>U</b>	
Grundzüge der BWL: Investition und Finanzierung	5	Unternehmensplanung	24
Grundzüge der Statistik B	6	<b>W</b>	
Grundzüge der VWL: Einführung in die Makroökonomik4		Wirtschaftsgeschichte	19
<b>H</b>		Wirtschafts- und Finanzpolitik	16
Health Economics	20	<b>Z</b>	
<b>I</b>		Zeitreihenanalyse	27
Industrieökonomik	13		
Internationale Rechnungslegung nach IFRS	25		