

Notenstatistik

B.Sc. Volkswirtschaftslehre
M.Sc. Economics

Wintersemester 2015/2016

erstellt durch:

Studienmanagement Wirtschaftswissenschaften

Ansprechpartner: Vera Häckel

Bonn, den 30.06.2016

Inhaltsverzeichnis

Prüfungsnummer	Modultitel	Seite
B. Sc. Volkswirtschaftslehre		
333 210 001	Grundzüge der VWL: Einführung in die Mikroökonomik	4
333 210 003	Grundzüge der BWL: Einführung in die Theorie der Unternehmung	5
333 210 005	Grundzüge der Statistik A	6
333 210 007	Mathematische Methoden für Wirtschaftswissenschaftler A: Grundlagen	7
333 210 008	Mathematische Methoden für Wirtschaftswissenschaftler B: Vektoralgebra und Ökonometrie	8
333 210 010	Mikroökonomik B	9
333 210 011	Makroökonomik A	10
333 210 050	Proseminar Wissenschaftliches Arbeiten	11
333 221 001	Spieltheorie	12
333 221 002	Auktionen und Märkte	13
333 221 004	Außenwirtschaft	14
333 221 005	Geldtheorie und Geldpolitik	15
333 221 006	Ökonomik des Wohlfahrtsstaates	16
333 221 012	Umweltökonomik	17
333 221 017	Vertragstheorie	18
333 221 020	Verhaltensökonomik	19
333 222 001	Internationale Bankleistungen	20
333 222 005	Kostenmanagement und Kostenrechnung	21
333 222 009	Unternehmensbilanzen und Unternehmensbewertung	22
333 222 011	Empirical Corporate Finance	23
333 223 001	Angewandte Ökonometrie	24
333 223 002	Multivariate Statistik	25

Tipp: Durch einen Klick auf  gelangen Sie zurück zum Inhaltsverzeichnis

Inhaltsverzeichnis

Prüfungsnummer	Modultitel	Seite
M. Sc. Economics		
332 210 001	Mathematics for Economists	26
332 210 002	Microeconomics	27
332 210 003	Macroeconomics	28
332 210 004	Finance	29
332 210 005	Econometrics	30
332 221 007	Mechanism Design and Social Choice	31
332 221 050	Projektmodul in Microeconomic Theory	32
332 222 008	Labor and Population Economics	33
332 222 020	Growth and Development Economics	34
332 222 050	Projektmodul in Macroeconomics and Public Economics	35
332 223 015	Managerial Accounting	36
332 223 016	Industrial Organization	37
332 223 022	Economics and Psychology	38
332 223 026	Effective Programming Practices for Economists	39
332 223 050	Projektmodul in Management and Applied Microeconomics	40
332 224 027	Corporate Finance	41
332 224 050	Projektmodul in Financial Economics	42
332 225 033	Computational Statistics	43

Nicht veröffentlichte Notenstatistiken (weniger als 5 Prüflinge aus dem M.Sc. Economics)		
Prüfungsnummer	Modultitel	
332 225 028	Econometric Theory	
332 225 029	Stochastic Processes	
332 225 050	Projektmodul in Econometrics and Statistics	
332 233 004	Topics in Financial Economics	

Tipp: Durch einen Klick auf  gelangen Sie zurück zum Inhaltsverzeichnis

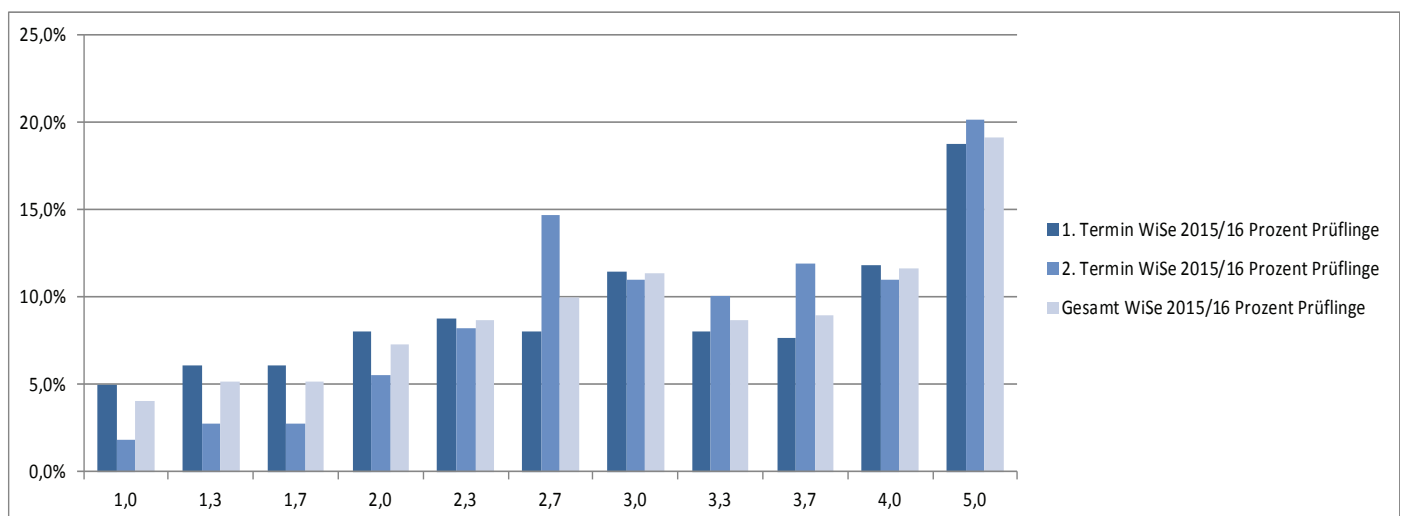


Bachelor

Grundzüge der VWL: Einführung in die Mikroökonomik

Prof. Dr. Sebastian Kube

Prüfungsnummer 333210001		Prüfungstermin WiSe 15/16								
		1. Termin			2. Termin			Gesamt		
		Anzahl Prüflinge	Prozent Prüflinge	Kumuliert %	Anzahl Prüflinge	Prozent Prüflinge	Kumuliert %	Anzahl Prüflinge	Prozent Prüflinge	Kumuliert %
sehr gut	1,0	13	5,0%	5,0%	2	1,8%	1,8%	15	4,1%	4,1%
	1,3	16	6,1%	11,1%	3	2,8%	4,6%	19	5,1%	9,2%
gut	1,7	16	6,1%	17,2%	3	2,8%	7,3%	19	5,1%	14,3%
	2,0	21	8,0%	25,3%	6	5,5%	12,8%	27	7,3%	21,6%
	2,3	23	8,8%	34,1%	9	8,3%	21,1%	32	8,6%	30,3%
befriedigend	2,7	21	8,0%	42,1%	16	14,7%	35,8%	37	10,0%	40,3%
	3,0	30	11,5%	53,6%	12	11,0%	46,8%	42	11,4%	51,6%
	3,3	21	8,0%	61,7%	11	10,1%	56,9%	32	8,6%	60,3%
ausreichend	3,7	20	7,7%	69,3%	13	11,9%	68,8%	33	8,9%	69,2%
	4,0	31	11,9%	81,2%	12	11,0%	79,8%	43	11,6%	80,8%
nicht ausreichend	5,0	49	18,8%	100,0%	22	20,2%	100,0%	71	19,2%	100,0%
	Gesamt	261	100,0%		109	100,0%		370	100,0%	
bestanden (BE)		212			87			299		
nicht bestanden (NB)		49			22			71		
endgültig n. best. (EN)		0			0			0		
Notendurchschnitt		3,12			3,35			3,19		
Notendurchschnitt bestandener Leistungen		2,69			2,93			2,76		



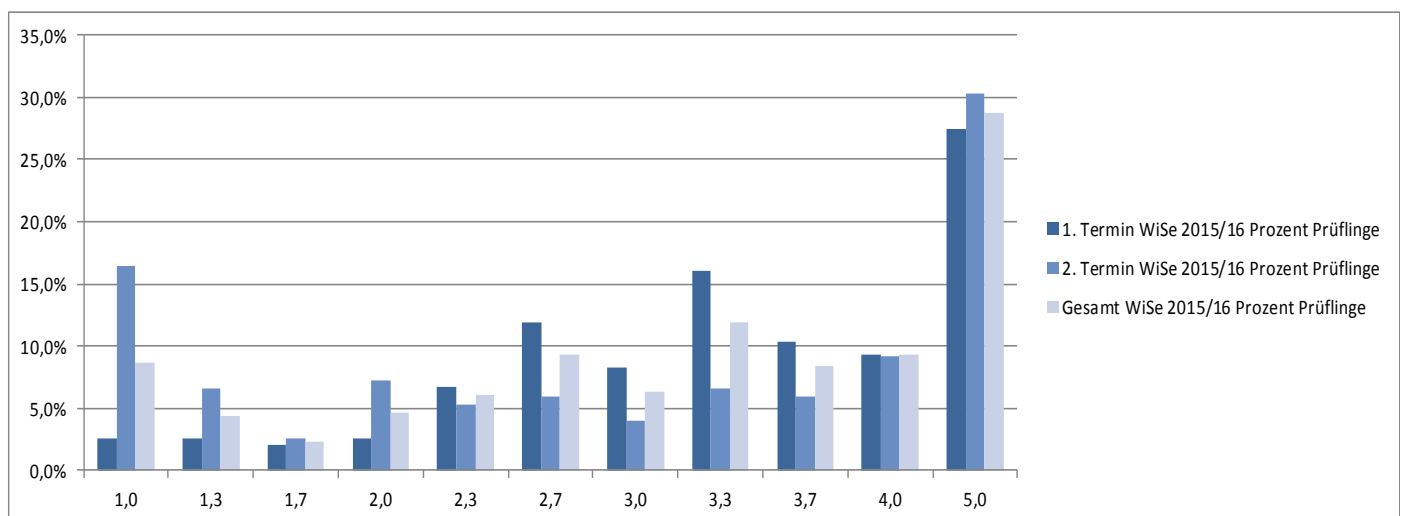


Bachelor

Grundzüge der BWL: Einführung in die Theorie der Unternehmung

Prof. Dr. Matthias Kräkel

Prüfungsnummer 333210003		Prüfungstermin WiSe 15/16								
		1. Termin			2. Termin			Gesamt		
		Anzahl Prüflinge	Prozent Prüflinge	Kumuliert %	Anzahl Prüflinge	Prozent Prüflinge	Kumuliert %	Anzahl Prüflinge	Prozent Prüflinge	Kumuliert %
sehr gut	1,0	5	2,6%	2,6%	25	16,4%	16,4%	30	8,7%	8,7%
	1,3	5	2,6%	5,2%	10	6,6%	23,0%	15	4,3%	13,0%
gut	1,7	4	2,1%	7,3%	4	2,6%	25,7%	8	2,3%	15,4%
	2,0	5	2,6%	9,8%	11	7,2%	32,9%	16	4,6%	20,0%
	2,3	13	6,7%	16,6%	8	5,3%	38,2%	21	6,1%	26,1%
befriedigend	2,7	23	11,9%	28,5%	9	5,9%	44,1%	32	9,3%	35,4%
	3,0	16	8,3%	36,8%	6	3,9%	48,0%	22	6,4%	41,7%
	3,3	31	16,1%	52,8%	10	6,6%	54,6%	41	11,9%	53,6%
ausreichend	3,7	20	10,4%	63,2%	9	5,9%	60,5%	29	8,4%	62,0%
	4,0	18	9,3%	72,5%	14	9,2%	69,7%	32	9,3%	71,3%
nicht ausreichend	5,0	53	27,5%	100,0%	46	30,3%	100,0%	99	28,7%	100,0%
	Gesamt	193	100,0%		152	100,0%		345	100,0%	
bestanden (BE)		140			106			246		
nicht bestanden (NB)		53			46			99		
endgültig n. best. (EN)		0			0			0		
Notendurchschnitt		3,53			3,16			3,37		
Notendurchschnitt bestandener Leistungen		2,98			2,36			2,71		



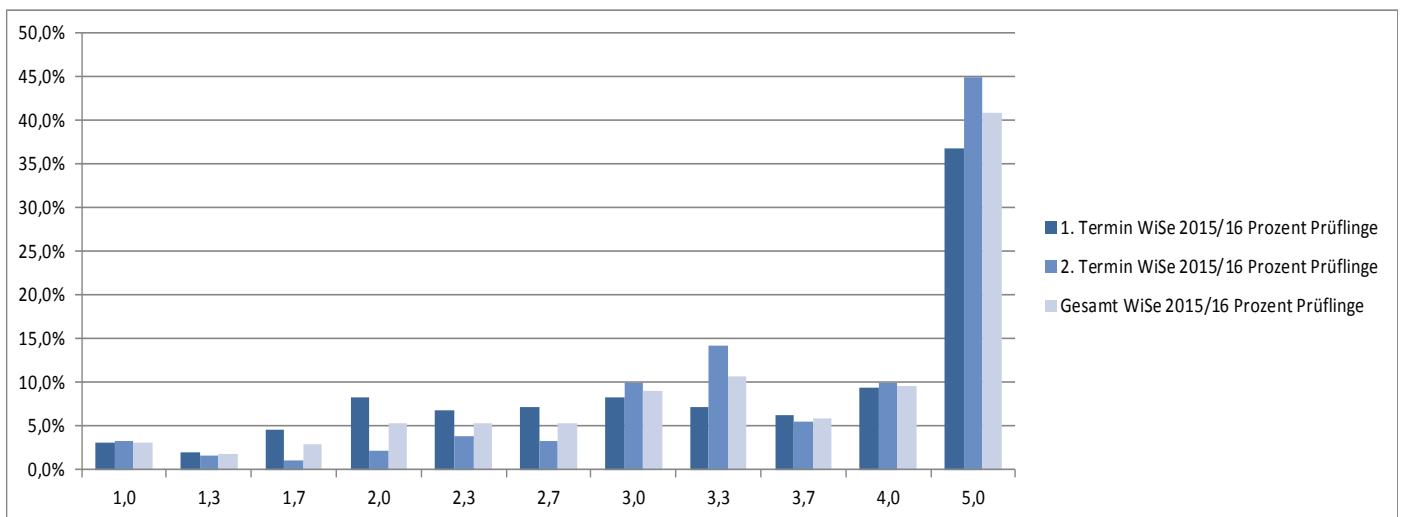


Bachelor

Grundzüge der Statistik A

Prof. Dr. Alois Kneip

Prüfungsnummer 333210005		Prüfungstermin WiSe 15/16								
		1. Termin			2. Termin			Gesamt		
		Anzahl Prüflinge	Prozent Prüflinge	Kumuliert %	Anzahl Prüflinge	Prozent Prüflinge	Kumuliert %	Anzahl Prüflinge	Prozent Prüflinge	Kumuliert %
sehr gut	1,0	6	3,1%	3,1%	6	3,3%	3,3%	12	3,2%	3,2%
	1,3	4	2,1%	5,2%	3	1,6%	4,9%	7	1,9%	5,1%
gut	1,7	9	4,7%	9,8%	2	1,1%	6,0%	11	2,9%	8,0%
	2,0	16	8,3%	18,1%	4	2,2%	8,2%	20	5,3%	13,3%
	2,3	13	6,7%	24,9%	7	3,8%	12,1%	20	5,3%	18,7%
befriedigend	2,7	14	7,3%	32,1%	6	3,3%	15,4%	20	5,3%	24,0%
	3,0	16	8,3%	40,4%	18	9,9%	25,3%	34	9,1%	33,1%
	3,3	14	7,3%	47,7%	26	14,3%	39,6%	40	10,7%	43,7%
ausreichend	3,7	12	6,2%	53,9%	10	5,5%	45,1%	22	5,9%	49,6%
	4,0	18	9,3%	63,2%	18	9,9%	54,9%	36	9,6%	59,2%
nicht ausreichend	5,0	71	36,8%	100,0%	82	45,1%	100,0%	153	40,8%	100,0%
	Gesamt	193	100,0%		182	100,0%		375	100,0%	
bestanden (BE)		122			100			222		
nicht bestanden (NB)		71			82			153		
endgültig n. best. (EN)		0			0			0		
Notendurchschnitt		3,58			3,91			3,74		
Notendurchschnitt bestandener Leistungen		2,76			3,02			2,88		



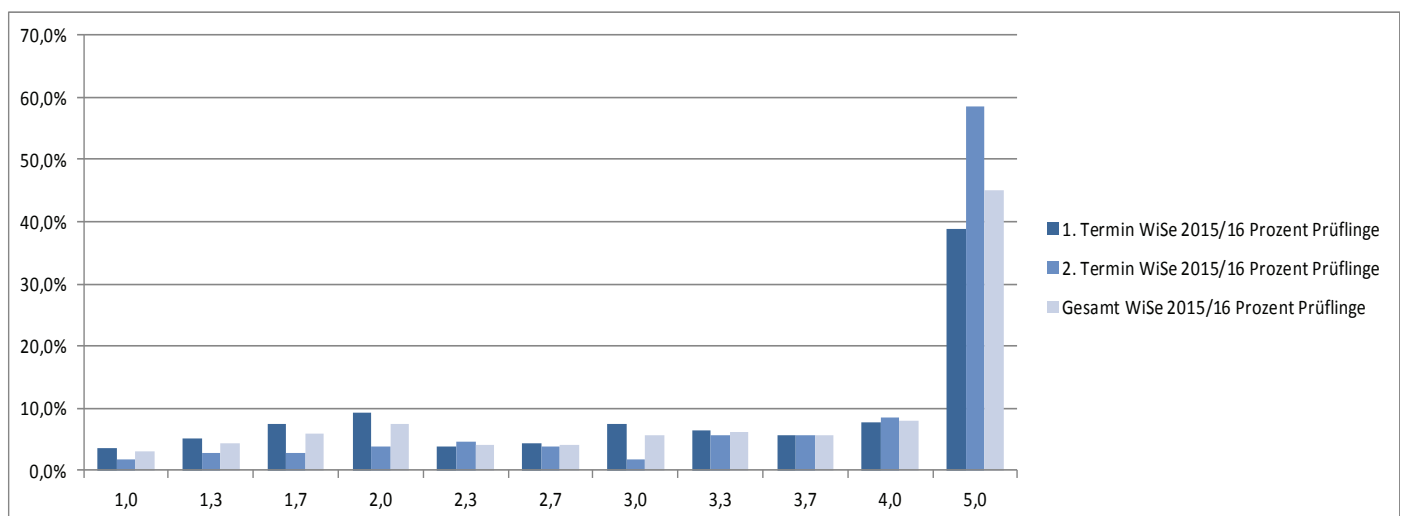


Bachelor

Mathematische Methoden für Wirtschaftswissenschaftler A: Grundlagen

Prof. Dr. Hendrik Hakenes

Prüfungsnummer 333210007		Prüfungstermin WiSe 15/16								
		1. Termin			2. Termin			Gesamt		
		Anzahl Prüflinge	Prozent Prüflinge	Kumuliert %	Anzahl Prüflinge	Prozent Prüflinge	Kumuliert %	Anzahl Prüflinge	Prozent Prüflinge	Kumuliert %
sehr gut	1,0	8	3,5%	3,5%	2	1,9%	1,9%	10	3,0%	3,0%
	1,3	12	5,2%	8,7%	3	2,8%	4,7%	15	4,5%	7,5%
gut	1,7	17	7,4%	16,2%	3	2,8%	7,5%	20	6,0%	13,4%
	2,0	21	9,2%	25,3%	4	3,8%	11,3%	25	7,5%	20,9%
	2,3	9	3,9%	29,3%	5	4,7%	16,0%	14	4,2%	25,1%
befriedigend	2,7	10	4,4%	33,6%	4	3,8%	19,8%	14	4,2%	29,3%
	3,0	17	7,4%	41,0%	2	1,9%	21,7%	19	5,7%	34,9%
	3,3	15	6,6%	47,6%	6	5,7%	27,4%	21	6,3%	41,2%
ausreichend	3,7	13	5,7%	53,3%	6	5,7%	33,0%	19	5,7%	46,9%
	4,0	18	7,9%	61,1%	9	8,5%	41,5%	27	8,1%	54,9%
nicht ausreichend	5,0	89	38,9%	100,0%	62	58,5%	100,0%	151	45,1%	100,0%
	Gesamt	229	100,0%		106	100,0%		335	100,0%	
bestanden (BE)		140			44			184		
nicht bestanden (NB)		89			62			151		
endgültig n. best. (EN)		0			3			3		
Notendurchschnitt		3,53			4,11			3,71		
Notendurchschnitt bestandener Leistungen		2,59			2,85			2,65		



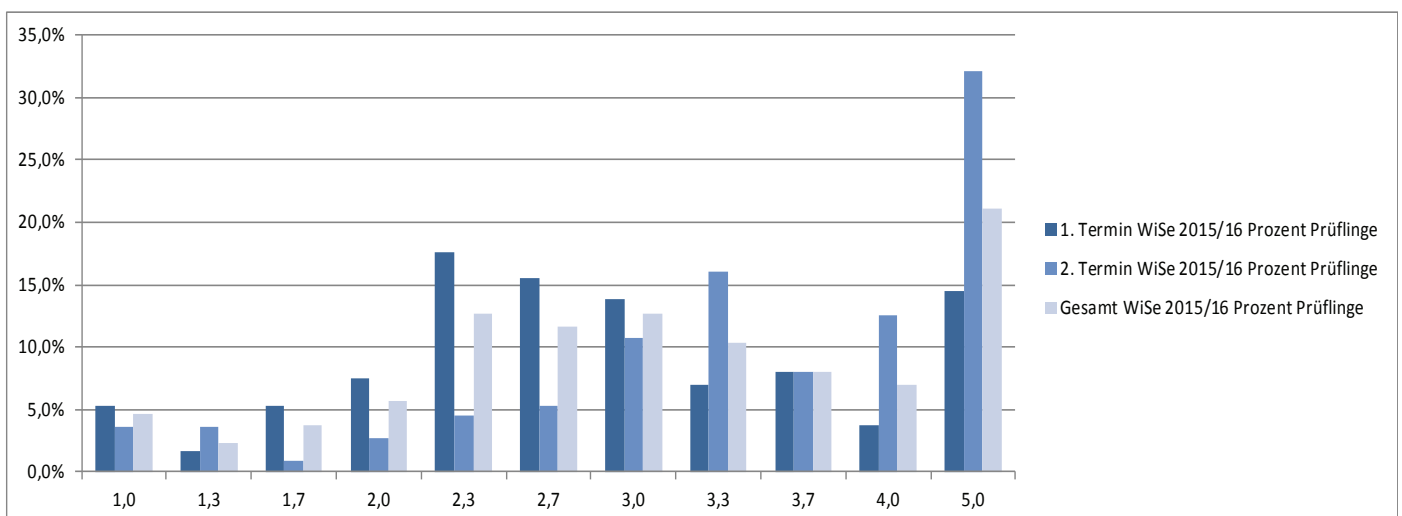


Bachelor

Mathematische Methoden für Wirtschaftswissenschaftler B: Vektoralgebra und Ökonometrie

Prof. Dr. Daniel Krähmer / Prof. Dr. Michael Vogt

Prüfungsnummer 333210008		Prüfungstermin WiSe 15/16								
		1. Termin			2. Termin			Gesamt		
		Anzahl Prüflinge	Prozent Prüflinge	Kumuliert %	Anzahl Prüflinge	Prozent Prüflinge	Kumuliert %	Anzahl Prüflinge	Prozent Prüflinge	Kumuliert %
sehr gut	1,0	10	5,3%	5,3%	4	3,6%	3,6%	14	4,7%	4,7%
	1,3	3	1,6%	7,0%	4	3,6%	7,1%	7	2,3%	7,0%
gut	1,7	10	5,3%	12,3%	1	0,9%	8,0%	11	3,7%	10,7%
	2,0	14	7,5%	19,8%	3	2,7%	10,7%	17	5,7%	16,4%
	2,3	33	17,6%	37,4%	5	4,5%	15,2%	38	12,7%	29,1%
befriedigend	2,7	29	15,5%	52,9%	6	5,4%	20,5%	35	11,7%	40,8%
	3,0	26	13,9%	66,8%	12	10,7%	31,3%	38	12,7%	53,5%
	3,3	13	7,0%	73,8%	18	16,1%	47,3%	31	10,4%	63,9%
ausreichend	3,7	15	8,0%	81,8%	9	8,0%	55,4%	24	8,0%	71,9%
	4,0	7	3,7%	85,6%	14	12,5%	67,9%	21	7,0%	78,9%
nicht ausreichend	5,0	27	14,4%	100,0%	36	32,1%	100,0%	63	21,1%	100,0%
	Gesamt	187	100,0%		112	100,0%		299	100,0%	
bestanden (BE)		160			76			236		
nicht bestanden (NB)		27			36			63		
endgültig n. best. (EN)		0			1			1		
Notendurchschnitt		2,95			3,65			3,22		
Notendurchschnitt bestandener Leistungen		2,61			3,02			2,74		



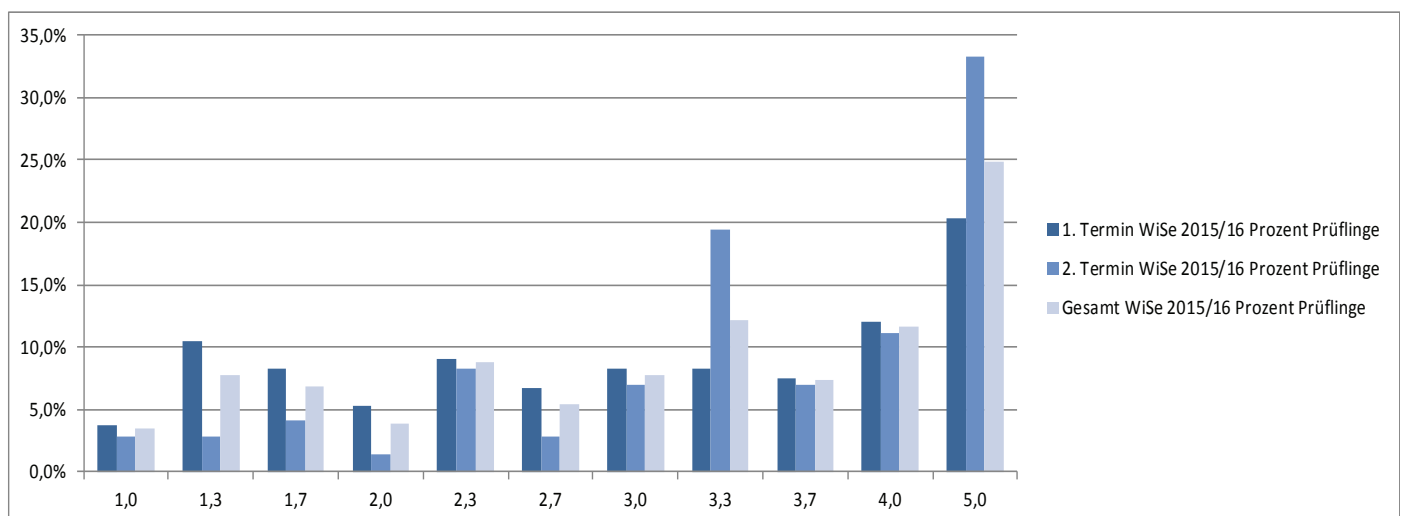


Bachelor

Mikroökonomik B

Dr. Frank Rosar

Prüfungsnummer 333210010		Prüfungstermin WiSe 15/16								
		1. Termin			2. Termin			Gesamt		
		Anzahl Prüflinge	Prozent Prüflinge	Kumuliert %	Anzahl Prüflinge	Prozent Prüflinge	Kumuliert %	Anzahl Prüflinge	Prozent Prüflinge	Kumuliert %
sehr gut	1,0	5	3,8%	3,8%	2	2,8%	2,8%	7	3,4%	3,4%
	1,3	14	10,5%	14,3%	2	2,8%	5,6%	16	7,8%	11,2%
gut	1,7	11	8,3%	22,6%	3	4,2%	9,7%	14	6,8%	18,0%
	2,0	7	5,3%	27,8%	1	1,4%	11,1%	8	3,9%	22,0%
	2,3	12	9,0%	36,8%	6	8,3%	19,4%	18	8,8%	30,7%
befriedigend	2,7	9	6,8%	43,6%	2	2,8%	22,2%	11	5,4%	36,1%
	3,0	11	8,3%	51,9%	5	6,9%	29,2%	16	7,8%	43,9%
	3,3	11	8,3%	60,2%	14	19,4%	48,6%	25	12,2%	56,1%
ausreichend	3,7	10	7,5%	67,7%	5	6,9%	55,6%	15	7,3%	63,4%
	4,0	16	12,0%	79,7%	8	11,1%	66,7%	24	11,7%	75,1%
nicht ausreichend	5,0	27	20,3%	100,0%	24	33,3%	100,0%	51	24,9%	100,0%
	Gesamt	133	100,0%		72	100,0%		205	100,0%	
bestanden (BE)		106			48			154		
nicht bestanden (NB)		27			24			51		
endgültig n. best. (EN)		1			0			1		
Notendurchschnitt		3,11			3,65			3,30		
Notendurchschnitt bestandener Leistungen		2,62			2,97			2,73		

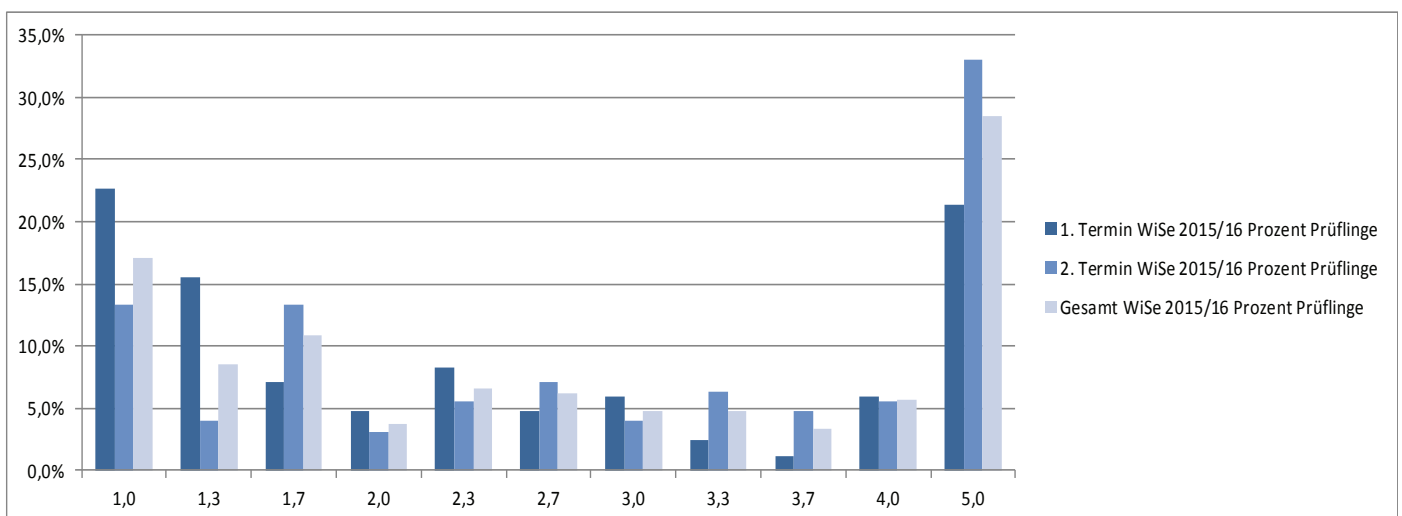


Bachelor

Makroökonomik A

Prof. Dr. Moritz Kuhn

Prüfungsnummer 333210011		Prüfungstermin WiSe 15/16								
		1. Termin			2. Termin			Gesamt		
		Anzahl Prüflinge	Prozent Prüflinge	Kumuliert %	Anzahl Prüflinge	Prozent Prüflinge	Kumuliert %	Anzahl Prüflinge	Prozent Prüflinge	Kumuliert %
sehr gut	1,0	19	22,6%	22,6%	17	13,4%	13,4%	36	17,1%	17,1%
	1,3	13	15,5%	38,1%	5	3,9%	17,3%	18	8,5%	25,6%
gut	1,7	6	7,1%	45,2%	17	13,4%	30,7%	23	10,9%	36,5%
	2,0	4	4,8%	50,0%	4	3,1%	33,9%	8	3,8%	40,3%
	2,3	7	8,3%	58,3%	7	5,5%	39,4%	14	6,6%	46,9%
befriedigend	2,7	4	4,8%	63,1%	9	7,1%	46,5%	13	6,2%	53,1%
	3,0	5	6,0%	69,0%	5	3,9%	50,4%	10	4,7%	57,8%
	3,3	2	2,4%	71,4%	8	6,3%	56,7%	10	4,7%	62,6%
ausreichend	3,7	1	1,2%	72,6%	6	4,7%	61,4%	7	3,3%	65,9%
	4,0	5	6,0%	78,6%	7	5,5%	66,9%	12	5,7%	71,6%
nicht ausreichend	5,0	18	21,4%	100,0%	42	33,1%	100,0%	60	28,4%	100,0%
	Gesamt	84	100,0%		127	100,0%		211	100,0%	
bestanden (BE)		66			85			151		
nicht bestanden (NB)		18			42			60		
endgültig n. best. (EN)		0			0			0		
Notendurchschnitt		2,58			3,17			2,93		
Notendurchschnitt bestandener Leistungen		1,91			2,26			2,11		

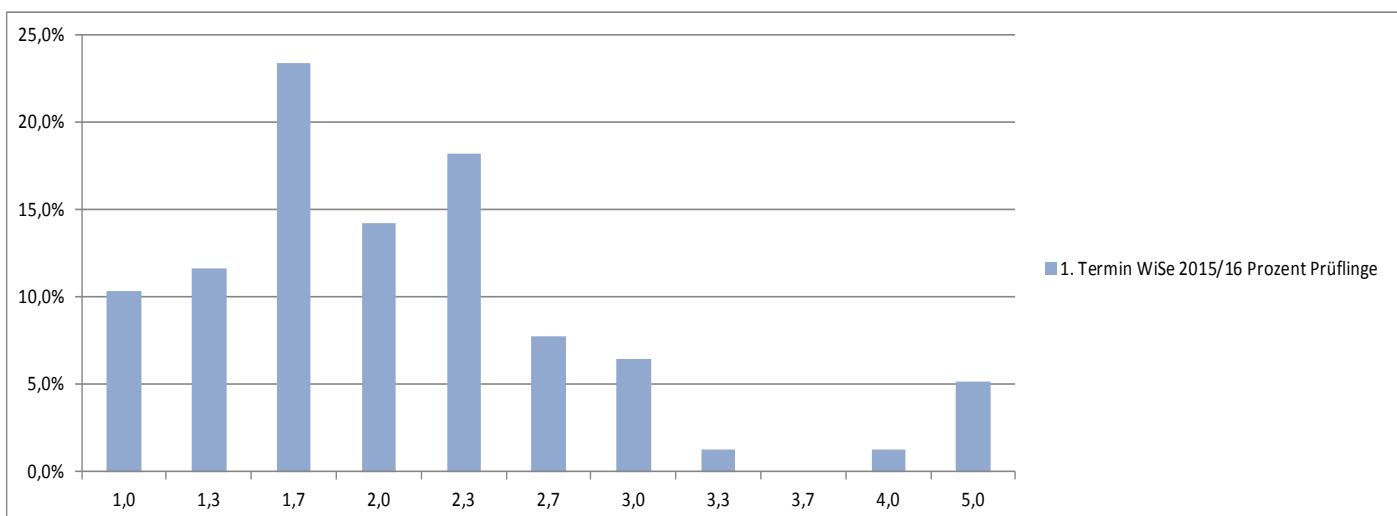


Bachelor

Proseminar Wissenschaftliches Arbeiten

Zusammenfassung aller Ergebnisse aus 7 Seminaren

Prüfungsnummer 333210050		Prüfungstermin WiSe 15/16														
		1. Termin			2. Termin			Gesamt								
		Anzahl Prüflinge	Prozent Prüflinge	Kumuliert %	Anzahl Prüflinge	Prozent Prüflinge	Kumuliert %									
sehr gut	1,0	8	10,4%	10,4%	Es gibt nur einen Prüfungstermin.											
	1,3	9	11,7%	22,1%												
gut	1,7	18	23,4%	45,5%												
	2,0	11	14,3%	59,7%												
	2,3	14	18,2%	77,9%												
befriedigend	2,7	6	7,8%	85,7%												
	3,0	5	6,5%	92,2%												
	3,3	1	1,3%	93,5%												
ausreichend	3,7	0	0,0%	93,5%												
	4,0	1	1,3%	94,8%												
nicht ausreichend	5,0	4	5,2%	100,0%												
	Gesamt	77	100,0%													
bestanden (BE)		73														
nicht bestanden (NB)		4														
endgültig n. best. (EN)		0														
Notendurchschnitt		2,12														
Notendurchschnitt bestandener Leistungen		1,96														

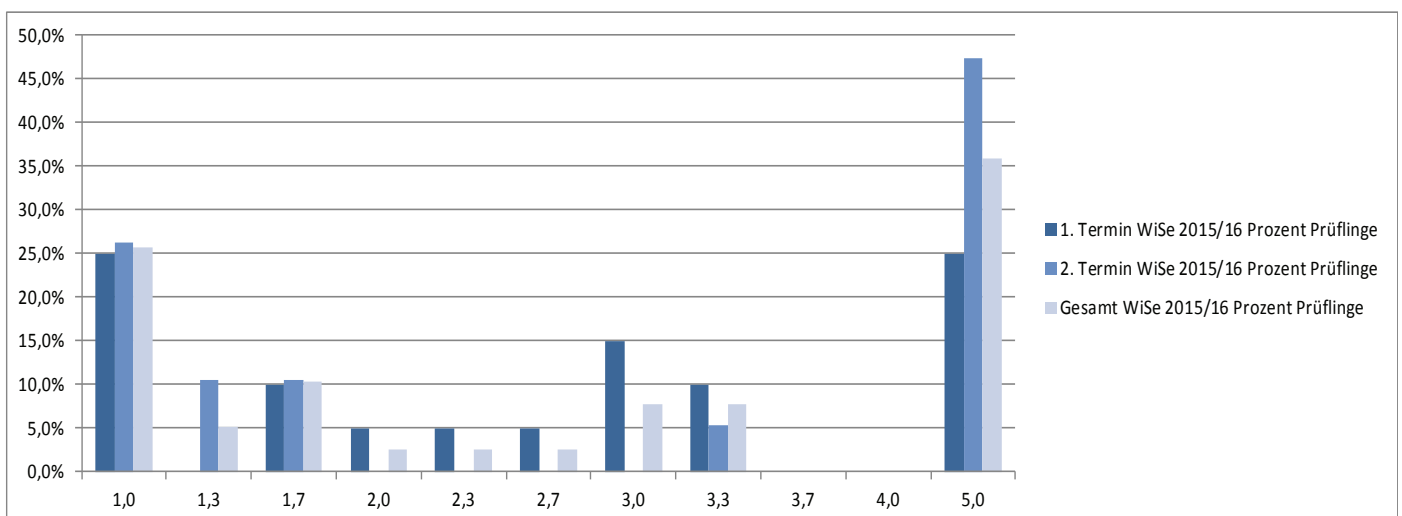


Bachelor

Spieltheorie / Introduction to Game Theory

Prof. Dr. Dezsö Szalay

Prüfungsnummer 333221001		Prüfungstermin WiSe 15/16								
		1. Termin			2. Termin			Gesamt		
		Anzahl Prüflinge	Prozent Prüflinge	Kumuliert %	Anzahl Prüflinge	Prozent Prüflinge	Kumuliert %	Anzahl Prüflinge	Prozent Prüflinge	Kumuliert %
sehr gut	1,0	5	25,0%	25,0%	5	26,3%	26,3%	10	25,6%	25,6%
	1,3	0	0,0%	25,0%	2	10,5%	36,8%	2	5,1%	30,8%
gut	1,7	2	10,0%	35,0%	2	10,5%	47,4%	4	10,3%	41,0%
	2,0	1	5,0%	40,0%	0	0,0%	47,4%	1	2,6%	43,6%
	2,3	1	5,0%	45,0%	0	0,0%	47,4%	1	2,6%	46,2%
befriedigend	2,7	1	5,0%	50,0%	0	0,0%	47,4%	1	2,6%	48,7%
	3,0	3	15,0%	65,0%	0	0,0%	47,4%	3	7,7%	56,4%
	3,3	2	10,0%	75,0%	1	5,3%	52,6%	3	7,7%	64,1%
ausreichend	3,7	0	0,0%	75,0%	0	0,0%	52,6%	0	0,0%	64,1%
	4,0	0	0,0%	75,0%	0	0,0%	52,6%	0	0,0%	64,1%
nicht ausreichend	5,0	5	25,0%	100,0%	9	47,4%	100,0%	14	35,9%	100,0%
	Gesamt	20	100,0%		19	100,0%		39	100,0%	
bestanden (BE)		15			10			25		
nicht bestanden (NB)		5			9			14		
endgültig n. best. (EN)		0			1			1		
Notendurchschnitt		2,80			3,12			2,96		
Notendurchschnitt bestandener Leistungen		2,07			1,43			1,81		



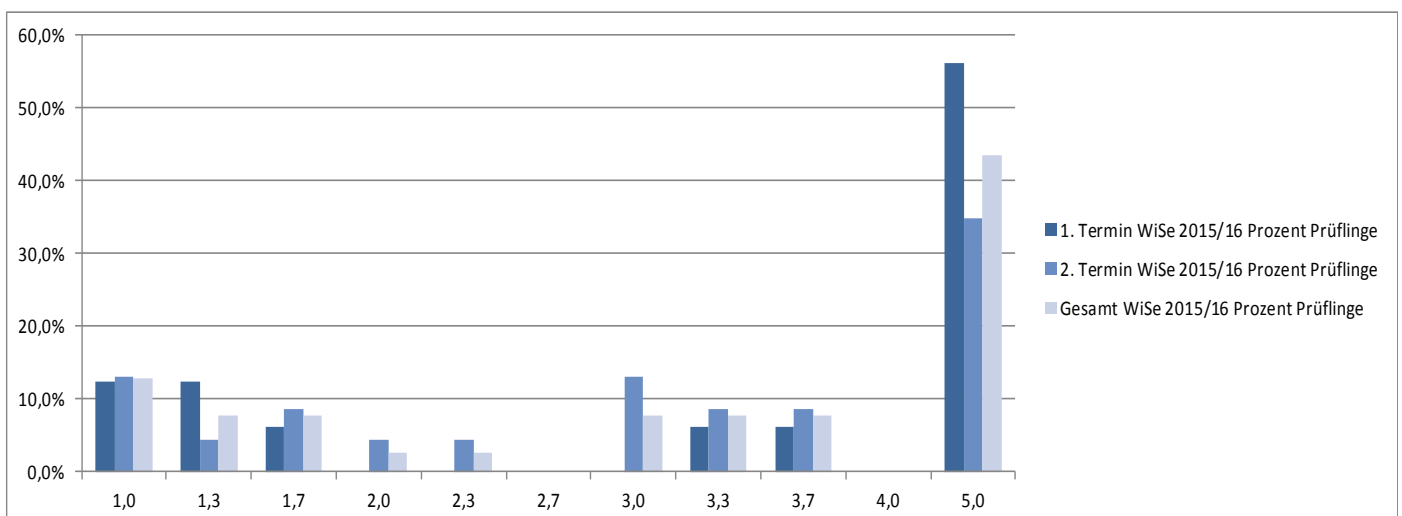


Bachelor

Auktionen und Märkte

Dr. Frank Rosar

Prüfungsnummer 333221002		Prüfungstermin WiSe 15/16								
		1. Termin			2. Termin			Gesamt		
		Anzahl Prüflinge	Prozent Prüflinge	Kumuliert %	Anzahl Prüflinge	Prozent Prüflinge	Kumuliert %	Anzahl Prüflinge	Prozent Prüflinge	Kumuliert %
sehr gut	1,0	2	12,5%	12,5%	3	13,0%	13,0%	5	12,8%	12,8%
	1,3	2	12,5%	25,0%	1	4,3%	17,4%	3	7,7%	20,5%
gut	1,7	1	6,3%	31,3%	2	8,7%	26,1%	3	7,7%	28,2%
	2,0	0	0,0%	31,3%	1	4,3%	30,4%	1	2,6%	30,8%
	2,3	0	0,0%	31,3%	1	4,3%	34,8%	1	2,6%	33,3%
befriedigend	2,7	0	0,0%	31,3%	0	0,0%	34,8%	0	0,0%	33,3%
	3,0	0	0,0%	31,3%	3	13,0%	47,8%	3	7,7%	41,0%
	3,3	1	6,3%	37,5%	2	8,7%	56,5%	3	7,7%	48,7%
ausreichend	3,7	1	6,3%	43,8%	2	8,7%	65,2%	3	7,7%	56,4%
	4,0	0	0,0%	43,8%	0	0,0%	65,2%	0	0,0%	56,4%
nicht ausreichend	5,0	9	56,3%	100,0%	8	34,8%	100,0%	17	43,6%	100,0%
	Gesamt	16	100,0%		23	100,0%		39	100,0%	
bestanden (BE)		7			15			22		
nicht bestanden (NB)		9			8			17		
endgültig n. best. (EN)		0			0			0		
Notendurchschnitt		3,64			3,26			3,42		
Notendurchschnitt bestandener Leistungen		1,90			2,33			2,20		



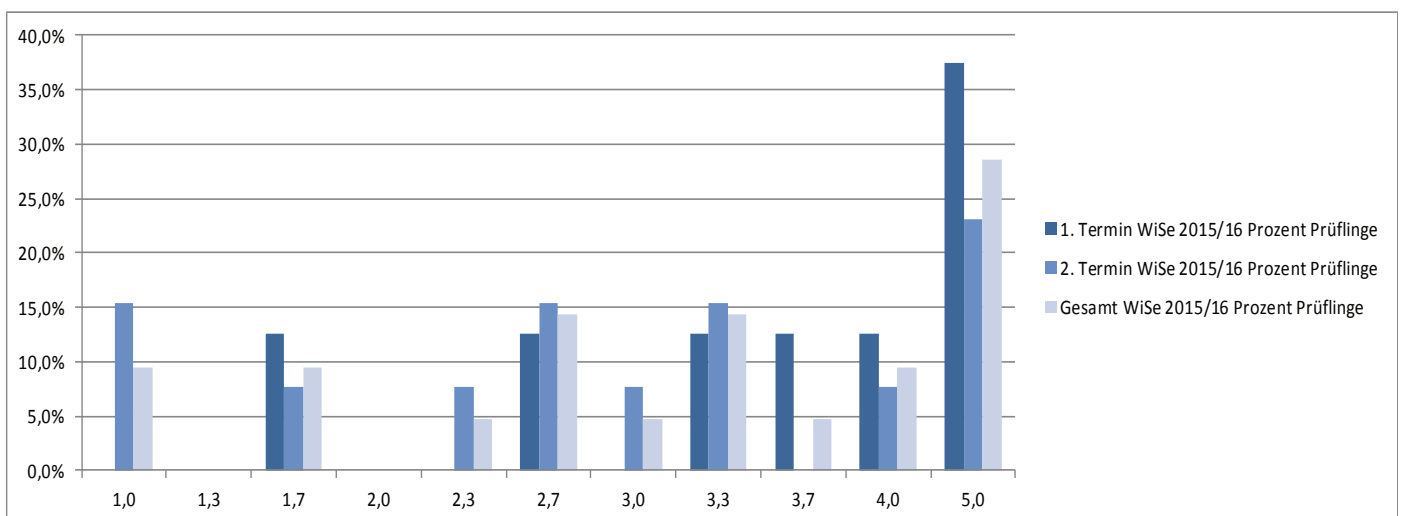


Bachelor

Außenwirtschaft

JProf. Dr. Markus Riegler

Prüfungsnummer 333221004		Prüfungstermin WiSe 15/16								
		1. Termin			2. Termin			Gesamt		
		Anzahl Prüflinge	Prozent Prüflinge	Kumuliert %	Anzahl Prüflinge	Prozent Prüflinge	Kumuliert %	Anzahl Prüflinge	Prozent Prüflinge	Kumuliert %
sehr gut	1,0	0	0,0%	0,0%	2	15,4%	15,4%	2	9,5%	9,5%
	1,3	0	0,0%	0,0%	0	0,0%	15,4%	0	0,0%	9,5%
gut	1,7	1	12,5%	12,5%	1	7,7%	23,1%	2	9,5%	19,0%
	2,0	0	0,0%	12,5%	0	0,0%	23,1%	0	0,0%	19,0%
	2,3	0	0,0%	12,5%	1	7,7%	30,8%	1	4,8%	23,8%
befriedigend	2,7	1	12,5%	25,0%	2	15,4%	46,2%	3	14,3%	38,1%
	3,0	0	0,0%	25,0%	1	7,7%	53,8%	1	4,8%	42,9%
	3,3	1	12,5%	37,5%	2	15,4%	69,2%	3	14,3%	57,1%
ausreichend	3,7	1	12,5%	50,0%	0	0,0%	69,2%	1	4,8%	61,9%
	4,0	1	12,5%	62,5%	1	7,7%	76,9%	2	9,5%	71,4%
nicht ausreichend	5,0	3	37,5%	100,0%	3	23,1%	100,0%	6	28,6%	100,0%
	Gesamt	8	100,0%		13	100,0%		21	100,0%	
bestanden (BE)		5			10			15		
nicht bestanden (NB)		3			3			6		
endgültig n. best. (EN)		1			1			2		
Notendurchschnitt		3,80			3,08			3,35		
Notendurchschnitt bestandener Leistungen		3,08			2,50			2,69		



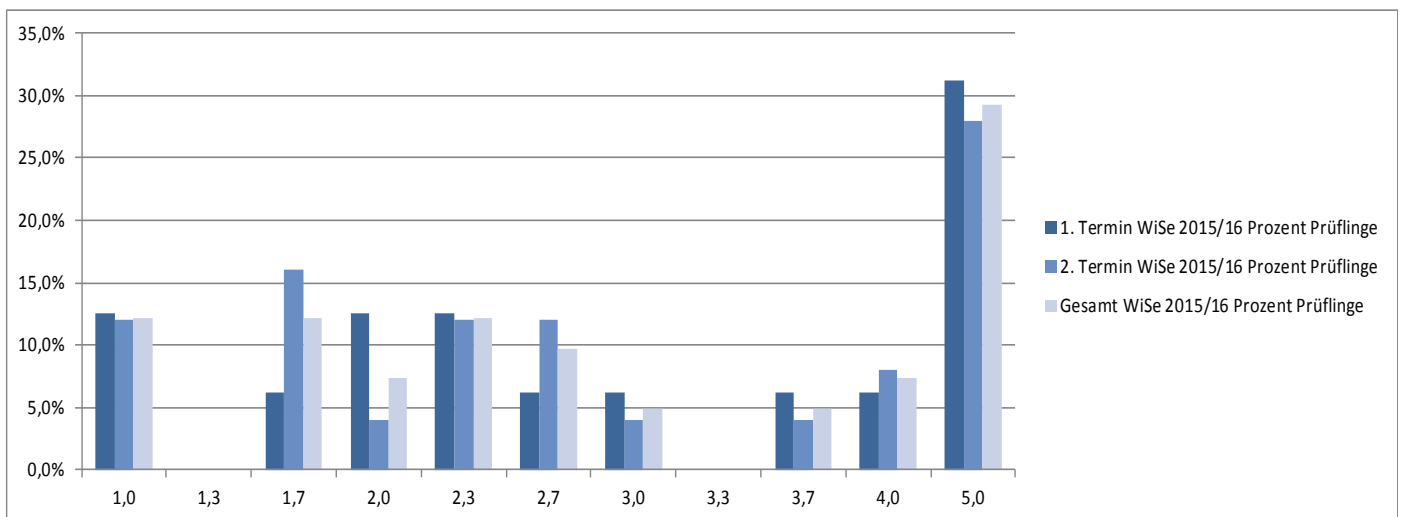


Bachelor

Geldtheorie und Geldpolitik

Prof. Dr. Keith Kuester

Prüfungsnummer 333221005		Prüfungstermin WiSe 15/16								
		1. Termin			2. Termin			Gesamt		
		Anzahl Prüflinge	Prozent Prüflinge	Kumuliert %	Anzahl Prüflinge	Prozent Prüflinge	Kumuliert %	Anzahl Prüflinge	Prozent Prüflinge	Kumuliert %
sehr gut	1,0	2	12,5%	12,5%	3	12,0%	12,0%	5	12,2%	12,2%
	1,3	0	0,0%	12,5%	0	0,0%	12,0%	0	0,0%	12,2%
gut	1,7	1	6,3%	18,8%	4	16,0%	28,0%	5	12,2%	24,4%
	2,0	2	12,5%	31,3%	1	4,0%	32,0%	3	7,3%	31,7%
	2,3	2	12,5%	43,8%	3	12,0%	44,0%	5	12,2%	43,9%
befriedigend	2,7	1	6,3%	50,0%	3	12,0%	56,0%	4	9,8%	53,7%
	3,0	1	6,3%	56,3%	1	4,0%	60,0%	2	4,9%	58,5%
	3,3	0	0,0%	56,3%	0	0,0%	60,0%	0	0,0%	58,5%
ausreichend	3,7	1	6,3%	62,5%	1	4,0%	64,0%	2	4,9%	63,4%
	4,0	1	6,3%	68,8%	2	8,0%	72,0%	3	7,3%	70,7%
nicht ausreichend	5,0	5	31,3%	100,0%	7	28,0%	100,0%	12	29,3%	100,0%
	Gesamt	16	100,0%		25	100,0%		41	100,0%	
bestanden (BE)		11			18			29		
nicht bestanden (NB)		5			7			12		
endgültig n. best. (EN)		0			0			0		
Notendurchschnitt		3,17			3,06			3,10		
Notendurchschnitt bestandener Leistungen		2,34			2,31			2,32		

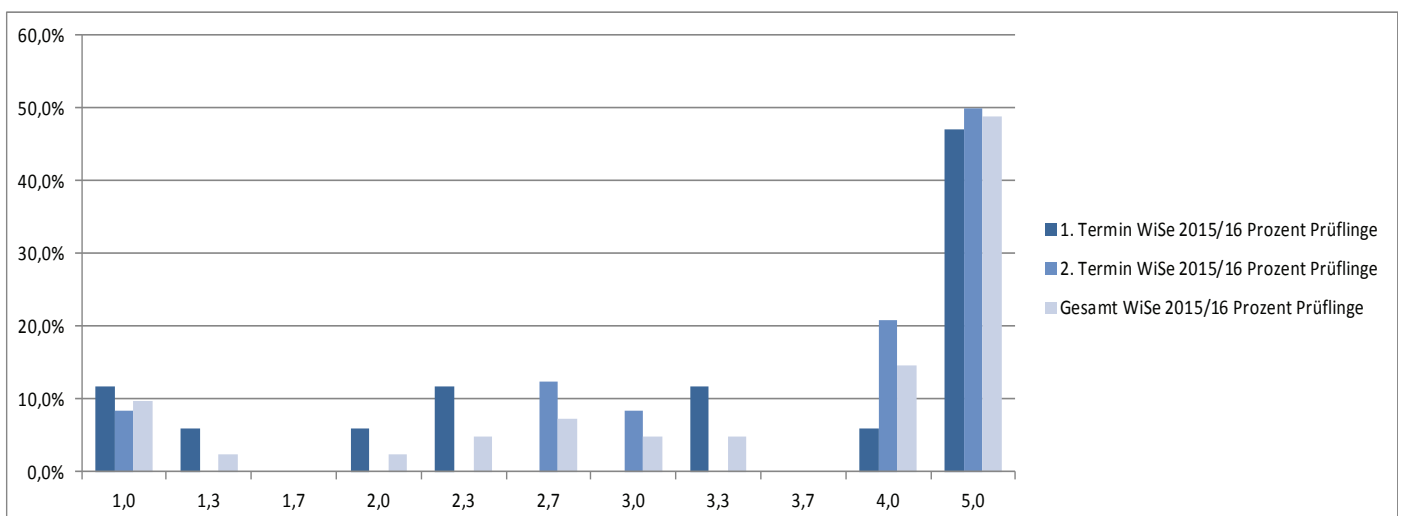


Bachelor

Ökonomie des Wohlfahrtsstaates

Dr. Gábor Gyárfás

Prüfungsnummer 333221006		Prüfungstermin WiSe 15/16								
		1. Termin			2. Termin			Gesamt		
		Anzahl Prüflinge	Prozent Prüflinge	Kumuliert %	Anzahl Prüflinge	Prozent Prüflinge	Kumuliert %	Anzahl Prüflinge	Prozent Prüflinge	Kumuliert %
sehr gut	1,0	2	11,8%	11,8%	2	8,3%	8,3%	4	9,8%	9,8%
	1,3	1	5,9%	17,6%	0	0,0%	8,3%	1	2,4%	12,2%
gut	1,7	0	0,0%	17,6%	0	0,0%	8,3%	0	0,0%	12,2%
	2,0	1	5,9%	23,5%	0	0,0%	8,3%	1	2,4%	14,6%
	2,3	2	11,8%	35,3%	0	0,0%	8,3%	2	4,9%	19,5%
befriedigend	2,7	0	0,0%	35,3%	3	12,5%	20,8%	3	7,3%	26,8%
	3,0	0	0,0%	35,3%	2	8,3%	29,2%	2	4,9%	31,7%
	3,3	2	11,8%	47,1%	0	0,0%	29,2%	2	4,9%	36,6%
ausreichend	3,7	0	0,0%	47,1%	0	0,0%	29,2%	0	0,0%	36,6%
	4,0	1	5,9%	52,9%	5	20,8%	50,0%	6	14,6%	51,2%
nicht ausreichend	5,0	8	47,1%	100,0%	12	50,0%	100,0%	20	48,8%	100,0%
	Gesamt	17	100,0%		24	100,0%		41	100,0%	
bestanden (BE)		9			12			21		
nicht bestanden (NB)		8			12			20		
endgültig n. best. (EN)		0			0			0		
Notendurchschnitt		3,56			4,00			3,82		
Notendurchschnitt bestandener Leistungen		2,28			3,01			2,70		

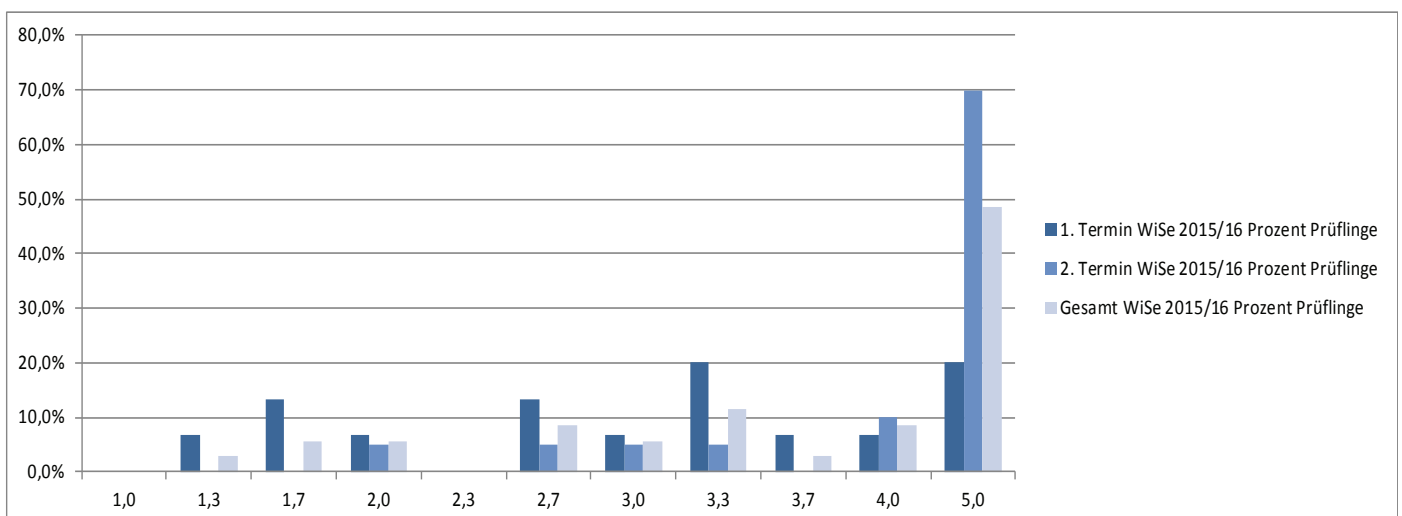


Bachelor

Umweltökonomik

Dr. Gábor Gyárfás

Prüfungsnummer 333221012		Prüfungstermin WiSe 15/16								
		1. Termin			2. Termin			Gesamt		
		Anzahl Prüflinge	Prozent Prüflinge	Kumuliert %	Anzahl Prüflinge	Prozent Prüflinge	Kumuliert %	Anzahl Prüflinge	Prozent Prüflinge	Kumuliert %
sehr gut	1,0	0	0,0%	0,0%	0	0,0%	0,0%	0	0,0%	0,0%
	1,3	1	6,7%	6,7%	0	0,0%	0,0%	1	2,9%	2,9%
gut	1,7	2	13,3%	20,0%	0	0,0%	0,0%	2	5,7%	8,6%
	2,0	1	6,7%	26,7%	1	5,0%	5,0%	2	5,7%	14,3%
	2,3	0	0,0%	26,7%	0	0,0%	5,0%	0	0,0%	14,3%
befriedigend	2,7	2	13,3%	40,0%	1	5,0%	10,0%	3	8,6%	22,9%
	3,0	1	6,7%	46,7%	1	5,0%	15,0%	2	5,7%	28,6%
	3,3	3	20,0%	66,7%	1	5,0%	20,0%	4	11,4%	40,0%
ausreichend	3,7	1	6,7%	73,3%	0	0,0%	20,0%	1	2,9%	42,9%
	4,0	1	6,7%	80,0%	2	10,0%	30,0%	3	8,6%	51,4%
nicht ausreichend	5,0	3	20,0%	100,0%	14	70,0%	100,0%	17	48,6%	100,0%
	Gesamt	15	100,0%		20	100,0%		35	100,0%	
bestanden (BE)		12			6			18		
nicht bestanden (NB)		3			14			17		
endgültig n. best. (EN)		0			0			0		
Notendurchschnitt		3,18			4,45			3,91		
Notendurchschnitt bestandener Leistungen		2,73			3,17			2,87		

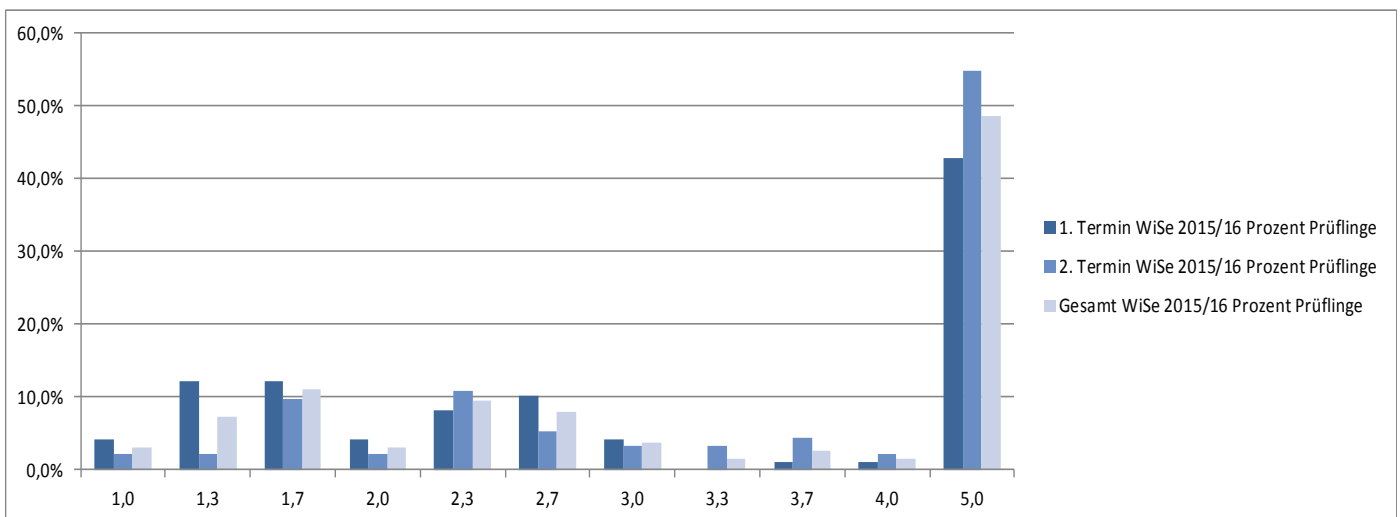


Bachelor

Vertragstheorie

Prof. Dr. Daniel Krähmer

Prüfungsnummer 333221017		Prüfungstermin WiSe 15/16								
		1. Termin			2. Termin			Gesamt		
		Anzahl Prüflinge	Prozent Prüflinge	Kumuliert %	Anzahl Prüflinge	Prozent Prüflinge	Kumuliert %	Anzahl Prüflinge	Prozent Prüflinge	Kumuliert %
sehr gut	1,0	4	4,1%	4,1%	2	2,2%	2,2%	6	3,1%	3,1%
	1,3	12	12,2%	16,3%	2	2,2%	4,3%	14	7,3%	10,5%
gut	1,7	12	12,2%	28,6%	9	9,7%	14,0%	21	11,0%	21,5%
	2,0	4	4,1%	32,7%	2	2,2%	16,1%	6	3,1%	24,6%
	2,3	8	8,2%	40,8%	10	10,8%	26,9%	18	9,4%	34,0%
befriedigend	2,7	10	10,2%	51,0%	5	5,4%	32,3%	15	7,9%	41,9%
	3,0	4	4,1%	55,1%	3	3,2%	35,5%	7	3,7%	45,5%
	3,3	0	0,0%	55,1%	3	3,2%	38,7%	3	1,6%	47,1%
ausreichend	3,7	1	1,0%	56,1%	4	4,3%	43,0%	5	2,6%	49,7%
	4,0	1	1,0%	57,1%	2	2,2%	45,2%	3	1,6%	51,3%
nicht ausreichend	5,0	42	42,9%	100,0%	51	54,8%	100,0%	93	48,7%	100,0%
	Gesamt	98	100,0%		93	100,0%		191	100,0%	
bestanden (BE)		56			42			98		
nicht bestanden (NB)		42			51			93		
endgültig n. best. (EN)		0			3			3		
Notendurchschnitt		3,30			3,84			3,56		
Notendurchschnitt bestandener Leistungen		2,02			2,43			2,20		



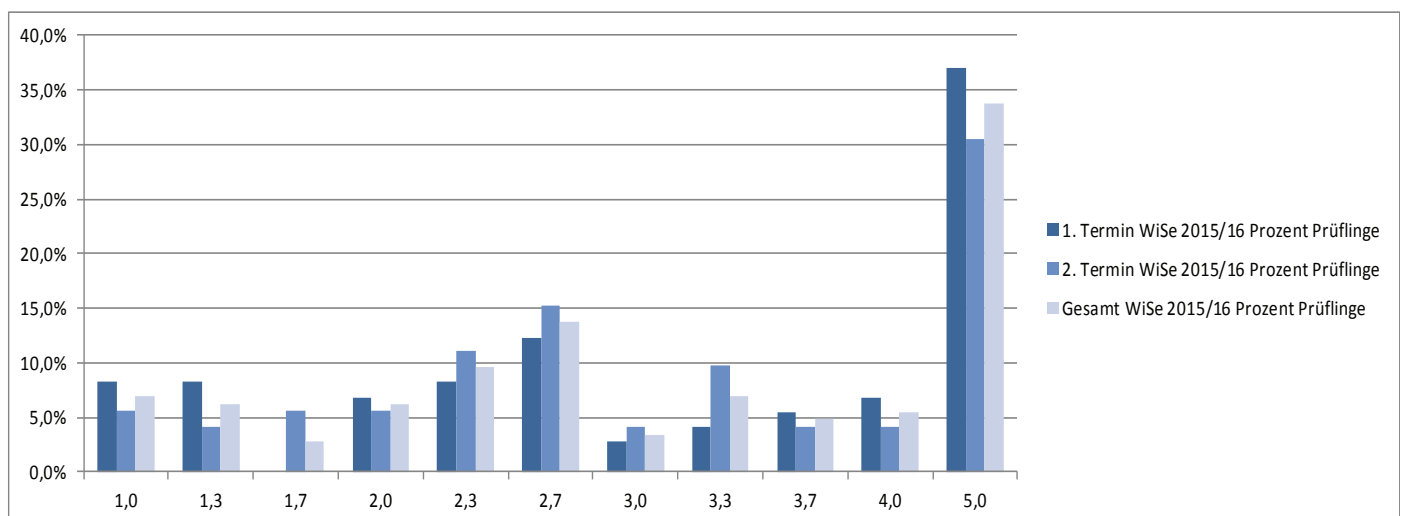


Bachelor

Verhaltensökonomik

Dr. Simon Dato / Dr. Andreas Grunewald

Prüfungsnummer 333221020		Prüfungstermin WiSe 15/16								
		1. Termin			2. Termin			Gesamt		
		Anzahl Prüflinge	Prozent Prüflinge	Kumuliert %	Anzahl Prüflinge	Prozent Prüflinge	Kumuliert %	Anzahl Prüflinge	Prozent Prüflinge	Kumuliert %
sehr gut	1,0	6	8,2%	8,2%	4	5,6%	5,6%	10	6,9%	6,9%
	1,3	6	8,2%	16,4%	3	4,2%	9,7%	9	6,2%	13,1%
gut	1,7	0	0,0%	16,4%	4	5,6%	15,3%	4	2,8%	15,9%
	2,0	5	6,8%	23,3%	4	5,6%	20,8%	9	6,2%	22,1%
	2,3	6	8,2%	31,5%	8	11,1%	31,9%	14	9,7%	31,7%
befriedigend	2,7	9	12,3%	43,8%	11	15,3%	47,2%	20	13,8%	45,5%
	3,0	2	2,7%	46,6%	3	4,2%	51,4%	5	3,4%	49,0%
	3,3	3	4,1%	50,7%	7	9,7%	61,1%	10	6,9%	55,9%
ausreichend	3,7	4	5,5%	56,2%	3	4,2%	65,3%	7	4,8%	60,7%
	4,0	5	6,8%	63,0%	3	4,2%	69,4%	8	5,5%	66,2%
nicht ausreichend	5,0	27	37,0%	100,0%	22	30,6%	100,0%	49	33,8%	100,0%
	Gesamt	73	100,0%		72	100,0%		145	100,0%	
bestanden (BE)		46			50			96		
nicht bestanden (NB)		27			22			49		
endgültig n. best. (EN)		0			0			0		
Notendurchschnitt		3,39			3,28			3,34		
Notendurchschnitt bestandener Leistungen		2,45			2,52			2,49		



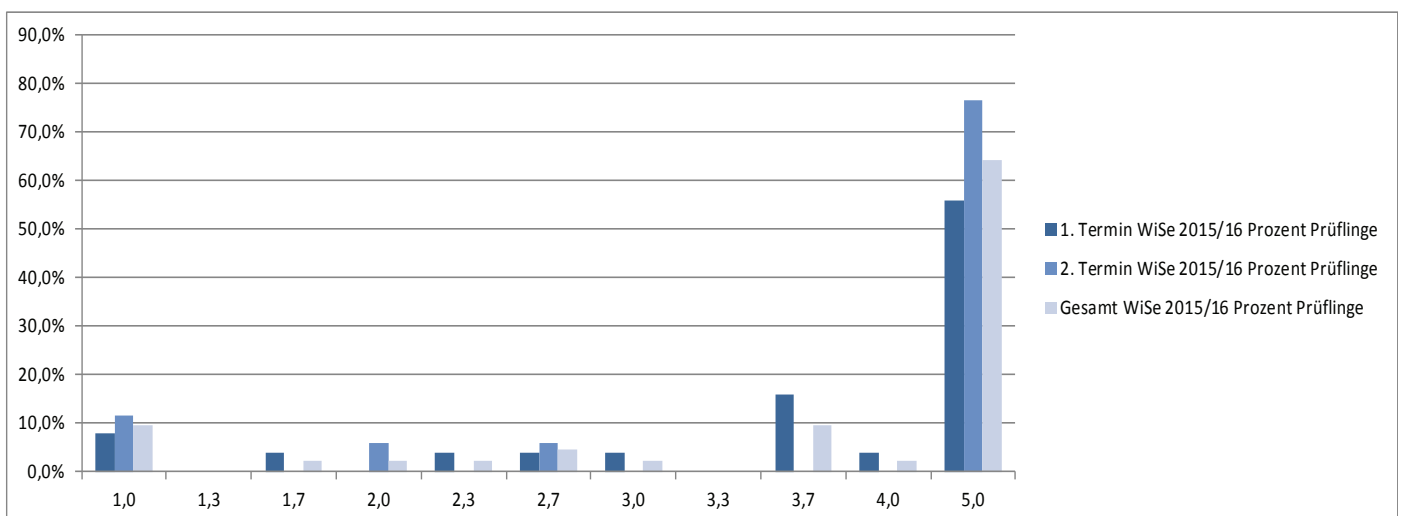


Bachelor

Internationale Bankleistungen

Prof. Dr. Klaus Sandmann

Prüfungsnummer 333222001		Prüfungstermin WiSe 15/16								
		1. Termin			2. Termin			Gesamt		
		Anzahl Prüflinge	Prozent Prüflinge	Kumuliert %	Anzahl Prüflinge	Prozent Prüflinge	Kumuliert %	Anzahl Prüflinge	Prozent Prüflinge	Kumuliert %
sehr gut	1,0	2	8,0%	8,0%	2	11,8%	11,8%	4	9,5%	9,5%
	1,3	0	0,0%	8,0%	0	0,0%	11,8%	0	0,0%	9,5%
gut	1,7	1	4,0%	12,0%	0	0,0%	11,8%	1	2,4%	11,9%
	2,0	0	0,0%	12,0%	1	5,9%	17,6%	1	2,4%	14,3%
	2,3	1	4,0%	16,0%	0	0,0%	17,6%	1	2,4%	16,7%
befriedigend	2,7	1	4,0%	20,0%	1	5,9%	23,5%	2	4,8%	21,4%
	3,0	1	4,0%	24,0%	0	0,0%	23,5%	1	2,4%	23,8%
	3,3	0	0,0%	24,0%	0	0,0%	23,5%	0	0,0%	23,8%
ausreichend	3,7	4	16,0%	40,0%	0	0,0%	23,5%	4	9,5%	33,3%
	4,0	1	4,0%	44,0%	0	0,0%	23,5%	1	2,4%	35,7%
nicht ausreichend	5,0	14	56,0%	100,0%	13	76,5%	100,0%	27	64,3%	100,0%
	Gesamt	25	100,0%		17	100,0%		42	100,0%	
bestanden (BE)		11			4			15		
nicht bestanden (NB)		14			13			27		
endgültig n. best. (EN)		0			0			0		
Notendurchschnitt		4,02			4,22			4,10		
Notendurchschnitt bestandener Leistungen		2,77			1,68			2,48		



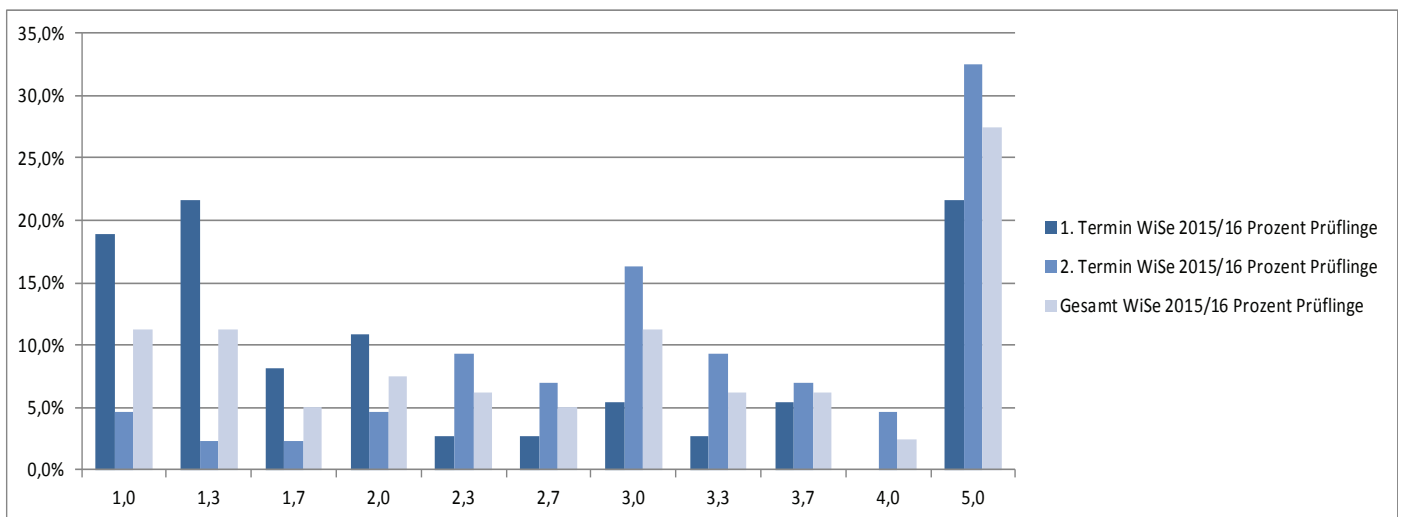


Bachelor

Kostenmanagement und Kostenrechnung

Prof. Dr. Jörg Budde

Prüfungsnummer 333222005		Prüfungstermin WiSe 15/16								
		1. Termin			2. Termin			Gesamt		
		Anzahl Prüflinge	Prozent Prüflinge	Kumuliert %	Anzahl Prüflinge	Prozent Prüflinge	Kumuliert %	Anzahl Prüflinge	Prozent Prüflinge	Kumuliert %
sehr gut	1,0	7	18,9%	18,9%	2	4,7%	4,7%	9	11,3%	11,3%
	1,3	8	21,6%	40,5%	1	2,3%	7,0%	9	11,3%	22,5%
gut	1,7	3	8,1%	48,6%	1	2,3%	9,3%	4	5,0%	27,5%
	2,0	4	10,8%	59,5%	2	4,7%	14,0%	6	7,5%	35,0%
	2,3	1	2,7%	62,2%	4	9,3%	23,3%	5	6,3%	41,3%
befriedigend	2,7	1	2,7%	64,9%	3	7,0%	30,2%	4	5,0%	46,3%
	3,0	2	5,4%	70,3%	7	16,3%	46,5%	9	11,3%	57,5%
	3,3	1	2,7%	73,0%	4	9,3%	55,8%	5	6,3%	63,8%
ausreichend	3,7	2	5,4%	78,4%	3	7,0%	62,8%	5	6,3%	70,0%
	4,0	0	0,0%	78,4%	2	4,7%	67,4%	2	2,5%	72,5%
nicht ausreichend	5,0	8	21,6%	100,0%	14	32,6%	100,0%	22	27,5%	100,0%
	Gesamt	37	100,0%		43	100,0%		80	100,0%	
bestanden (BE)		29			29			58		
nicht bestanden (NB)		8			14			22		
endgültig n. best. (EN)		0			1			1		
Notendurchschnitt		2,49			3,48			3,02		
Notendurchschnitt bestandener Leistungen		1,80			2,74			2,27		



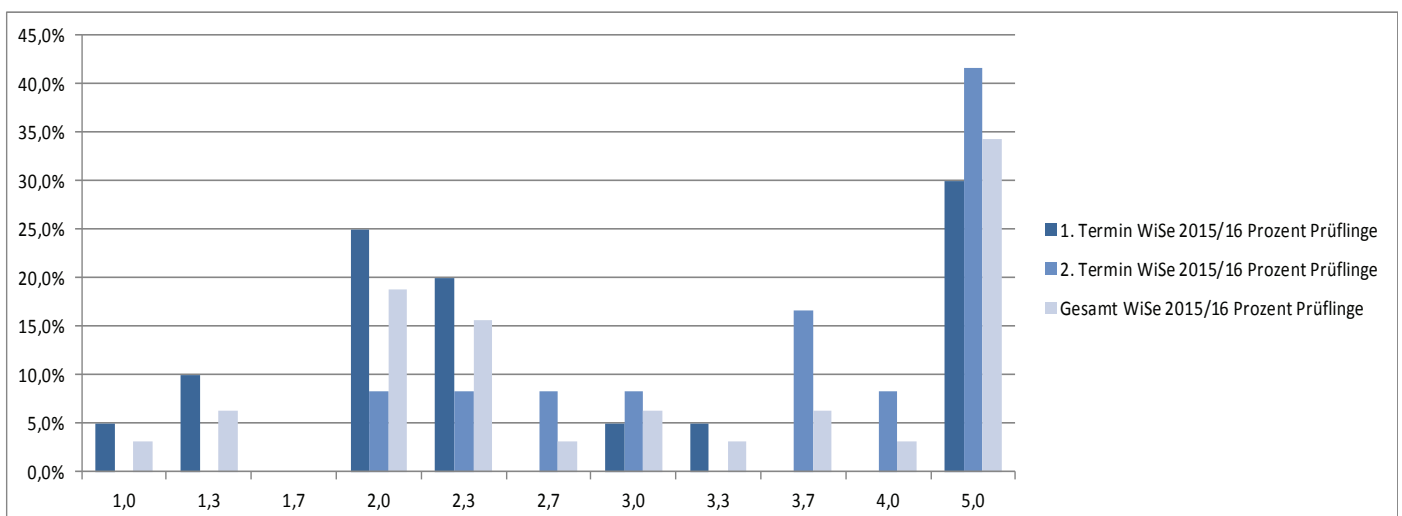


Bachelor

Unternehmensbilanzen und Unternehmensbewertung

Dr. Heike Wieland-Blöse / Dr. Rudolf Schmitz

Prüfungsnummer 333222009		Prüfungstermin WiSe 15/16								
		1. Termin			2. Termin			Gesamt		
		Anzahl Prüflinge	Prozent Prüflinge	Kumuliert %	Anzahl Prüflinge	Prozent Prüflinge	Kumuliert %	Anzahl Prüflinge	Prozent Prüflinge	Kumuliert %
sehr gut	1,0	1	5,0%	5,0%	0	0,0%	0,0%	1	3,1%	3,1%
	1,3	2	10,0%	15,0%	0	0,0%	0,0%	2	6,3%	9,4%
gut	1,7	0	0,0%	15,0%	0	0,0%	0,0%	0	0,0%	9,4%
	2,0	5	25,0%	40,0%	1	8,3%	8,3%	6	18,8%	28,1%
	2,3	4	20,0%	60,0%	1	8,3%	16,7%	5	15,6%	43,8%
befriedigend	2,7	0	0,0%	60,0%	1	8,3%	25,0%	1	3,1%	46,9%
	3,0	1	5,0%	65,0%	1	8,3%	33,3%	2	6,3%	53,1%
	3,3	1	5,0%	70,0%	0	0,0%	33,3%	1	3,1%	56,3%
ausreichend	3,7	0	0,0%	70,0%	2	16,7%	50,0%	2	6,3%	62,5%
	4,0	0	0,0%	70,0%	1	8,3%	58,3%	1	3,1%	65,6%
nicht ausreichend	5,0	6	30,0%	100,0%	5	41,7%	100,0%	11	34,4%	100,0%
	Gesamt	20	100,0%		12	100,0%		32	100,0%	
bestanden (BE)		14			7			21		
nicht bestanden (NB)		6			5			11		
endgültig n. best. (EN)		0			0			0		
Notendurchschnitt		2,96			3,87			3,30		
Notendurchschnitt bestandener Leistungen		2,08			3,06			2,40		



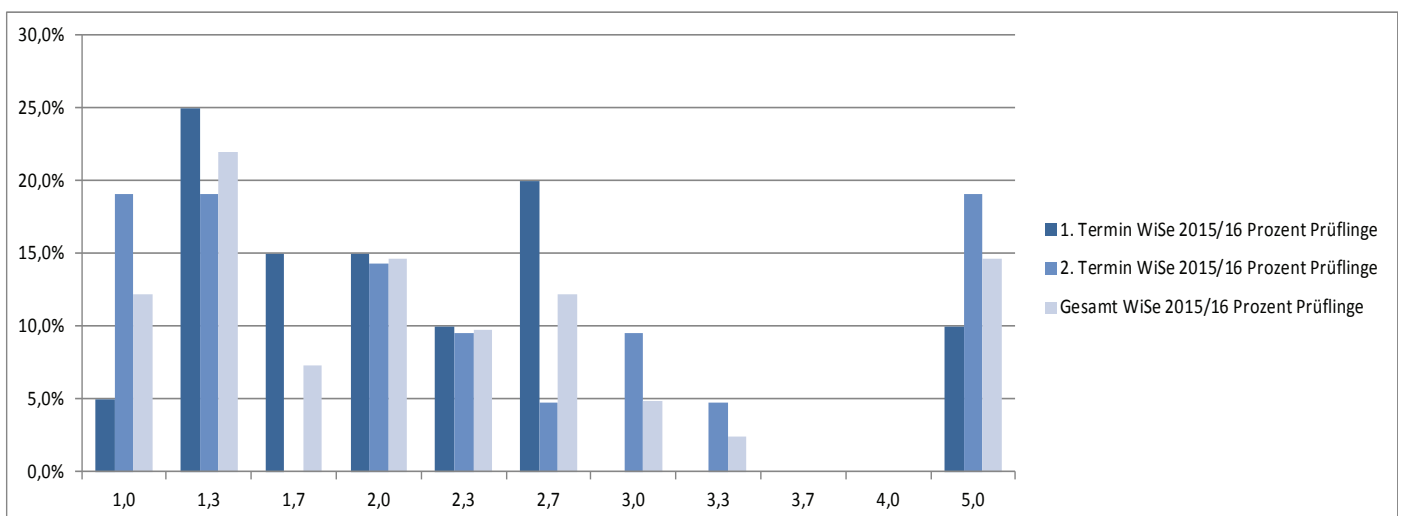


Bachelor

Empirical Corporate Finance

Dr. Jasmin Gider

Prüfungsnummer 333222011		Prüfungstermin WiSe 15/16								
		1. Termin			2. Termin			Gesamt		
		Anzahl Prüflinge	Prozent Prüflinge	Kumuliert %	Anzahl Prüflinge	Prozent Prüflinge	Kumuliert %	Anzahl Prüflinge	Prozent Prüflinge	Kumuliert %
sehr gut	1,0	1	5,0%	5,0%	4	19,0%	19,0%	5	12,2%	12,2%
	1,3	5	25,0%	30,0%	4	19,0%	38,1%	9	22,0%	34,1%
gut	1,7	3	15,0%	45,0%	0	0,0%	38,1%	3	7,3%	41,5%
	2,0	3	15,0%	60,0%	3	14,3%	52,4%	6	14,6%	56,1%
	2,3	2	10,0%	70,0%	2	9,5%	61,9%	4	9,8%	65,9%
befriedigend	2,7	4	20,0%	90,0%	1	4,8%	66,7%	5	12,2%	78,0%
	3,0	0	0,0%	90,0%	2	9,5%	76,2%	2	4,9%	82,9%
	3,3	0	0,0%	90,0%	1	4,8%	81,0%	1	2,4%	85,4%
ausreichend	3,7	0	0,0%	90,0%	0	0,0%	81,0%	0	0,0%	85,4%
	4,0	0	0,0%	90,0%	0	0,0%	81,0%	0	0,0%	85,4%
nicht ausreichend	5,0	2	10,0%	100,0%	4	19,0%	100,0%	6	14,6%	100,0%
	Gesamt	20	100,0%		21	100,0%		41	100,0%	
bestanden (BE)		18			17			35		
nicht bestanden (NB)		2			4			6		
endgültig n. best. (EN)		0			0			0		
Notendurchschnitt		2,20			2,47			2,34		
Notendurchschnitt bestandener Leistungen		1,89			1,87			1,88		



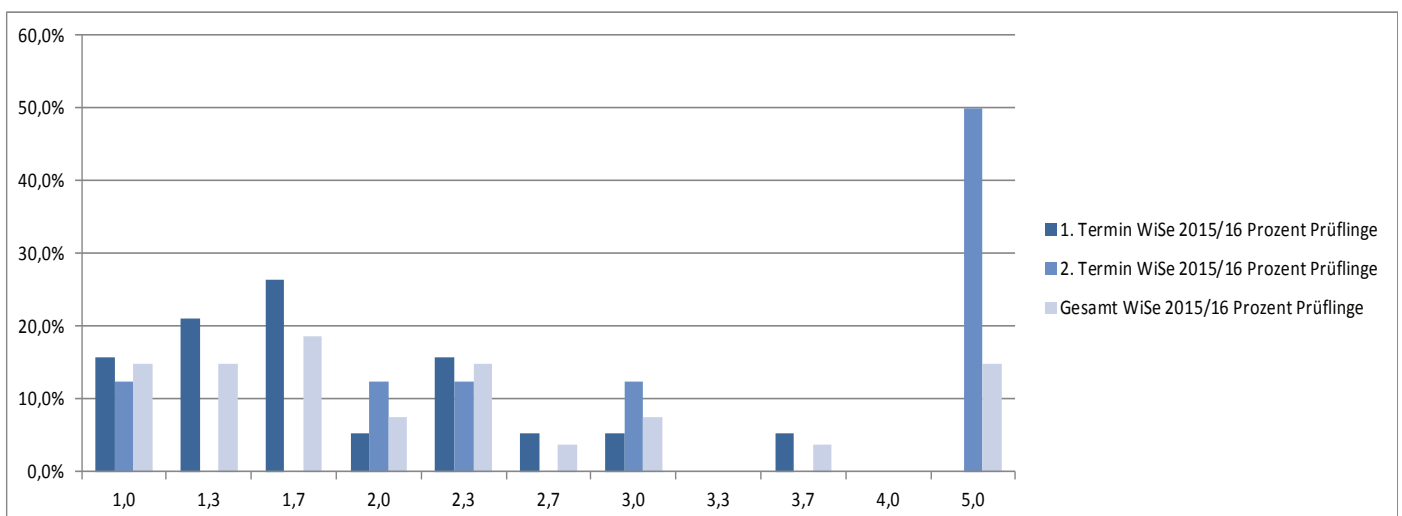


Bachelor

Angewandte Ökonometrie

Prof. Dr. Michael Vogt

Prüfungsnummer 333223001		Prüfungstermin WiSe 15/16								
		1. Termin			2. Termin			Gesamt		
		Anzahl Prüflinge	Prozent Prüflinge	Kumuliert %	Anzahl Prüflinge	Prozent Prüflinge	Kumuliert %	Anzahl Prüflinge	Prozent Prüflinge	Kumuliert %
sehr gut	1,0	3	15,8%	15,8%	1	12,5%	12,5%	4	14,8%	14,8%
	1,3	4	21,1%	36,8%	0	0,0%	12,5%	4	14,8%	29,6%
gut	1,7	5	26,3%	63,2%	0	0,0%	12,5%	5	18,5%	48,1%
	2,0	1	5,3%	68,4%	1	12,5%	25,0%	2	7,4%	55,6%
	2,3	3	15,8%	84,2%	1	12,5%	37,5%	4	14,8%	70,4%
befriedigend	2,7	1	5,3%	89,5%	0	0,0%	37,5%	1	3,7%	74,1%
	3,0	1	5,3%	94,7%	1	12,5%	50,0%	2	7,4%	81,5%
	3,3	0	0,0%	94,7%	0	0,0%	50,0%	0	0,0%	81,5%
ausreichend	3,7	1	5,3%	100,0%	0	0,0%	50,0%	1	3,7%	85,2%
	4,0	0	0,0%	100,0%	0	0,0%	50,0%	0	0,0%	85,2%
nicht ausreichend	5,0	0	0,0%	100,0%	4	50,0%	100,0%	4	14,8%	100,0%
	Gesamt	19	100,0%		8	100,0%		27	100,0%	
bestanden (BE)		19			4			23		
nicht bestanden (NB)		0			4			4		
endgültig n. best. (EN)		0			0			0		
Notendurchschnitt		1,84			3,54			2,34		
Notendurchschnitt bestandener Leistungen		1,84			2,08			1,88		



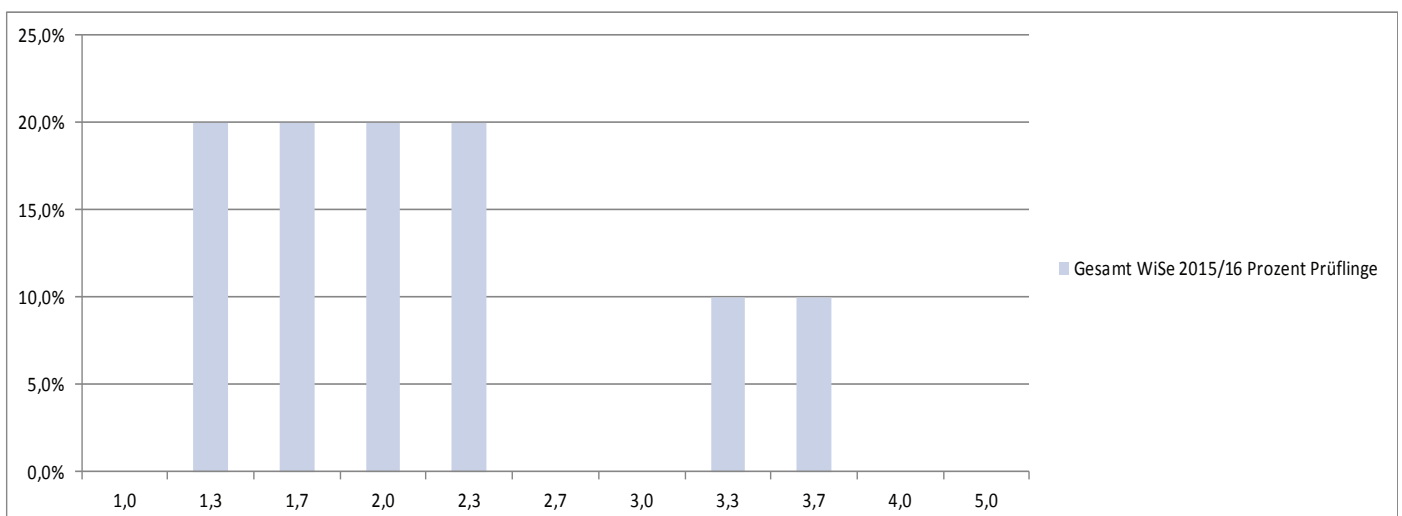


Bachelor

Multivariate Statistik

Prof. Dr. Lorens Imhof

Prüfungsnummer 333223002		Prüfungstermin WiSe 15/16								
		1. Termin			2. Termin			Gesamt		
		Anzahl Prüflinge	Prozent Prüflinge	Kumuliert %	Anzahl Prüflinge	Prozent Prüflinge	Kumuliert %	Anzahl Prüflinge	Prozent Prüflinge	Kumuliert %
sehr gut	1,0	Aus datenschutzrechtlichen Gründen dürfen diese Daten leider nicht publiziert werden, da die Teilnehmeranzahl bei mindestens einem der beiden Prüfungstermine kleiner als fünf war.						0	0,0%	0,0%
	1,3							2	20,0%	20,0%
gut	1,7							2	20,0%	40,0%
	2,0							2	20,0%	60,0%
	2,3							2	20,0%	80,0%
befriedigend	2,7							0	0,0%	80,0%
	3,0							0	0,0%	80,0%
	3,3							1	10,0%	90,0%
ausreichend	3,7							1	10,0%	100,0%
	4,0							0	0,0%	100,0%
nicht ausreichend	5,0	0	0,0%	100,0%						
	Gesamt	10	100,0%							
bestanden (BE)					10					
nicht bestanden (NB)					0					
endgültig n. best. (EN)					0					
Notendurchschnitt					2,16					
Notendurchschnitt bestandener Leistungen					2,16					



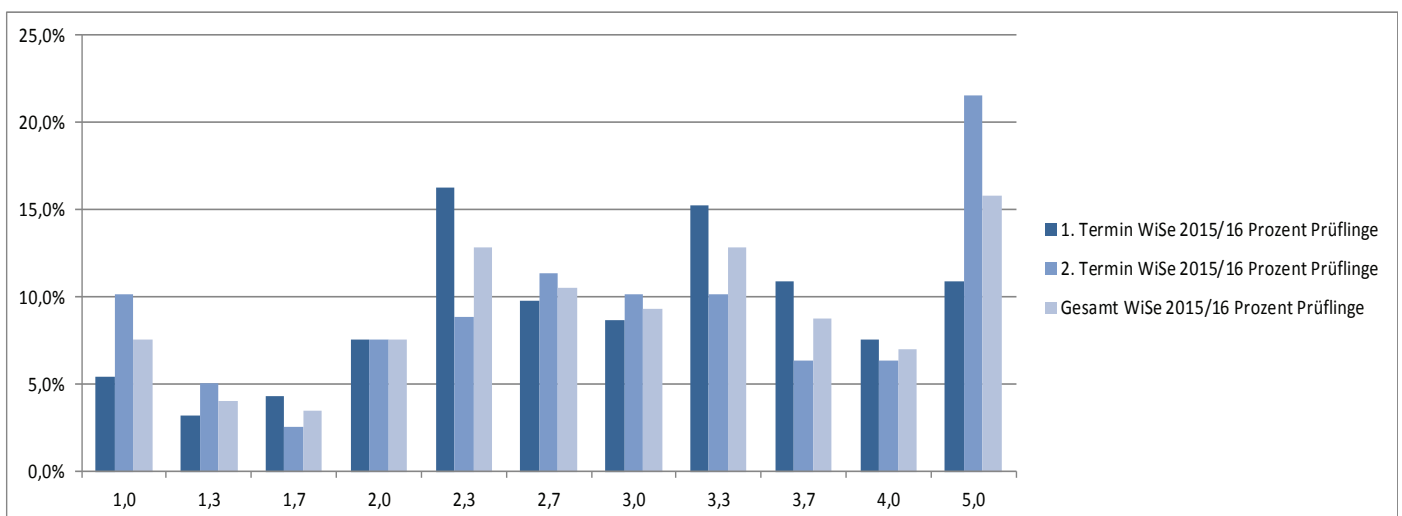


Master

Mathematics for Economists

JProf. Francesc Dilmé

Prüfungsnummer 332210001		Prüfungstermin WiSe 15/16								
		1. Termin			2. Termin			Gesamt		
		Anzahl Prüflinge	Prozent Prüflinge	Kumuliert %	Anzahl Prüflinge	Prozent Prüflinge	Kumuliert %	Anzahl Prüflinge	Prozent Prüflinge	Kumuliert %
sehr gut	1,0	5	5,4%	5,4%	8	10,1%	10,1%	13	7,6%	7,6%
	1,3	3	3,3%	8,7%	4	5,1%	15,2%	7	4,1%	11,7%
gut	1,7	4	4,3%	13,0%	2	2,5%	17,7%	6	3,5%	15,2%
	2,0	7	7,6%	20,7%	6	7,6%	25,3%	13	7,6%	22,8%
	2,3	15	16,3%	37,0%	7	8,9%	34,2%	22	12,9%	35,7%
befriedigend	2,7	9	9,8%	46,7%	9	11,4%	45,6%	18	10,5%	46,2%
	3,0	8	8,7%	55,4%	8	10,1%	55,7%	16	9,4%	55,6%
	3,3	14	15,2%	70,7%	8	10,1%	65,8%	22	12,9%	68,4%
ausreichend	3,7	10	10,9%	81,5%	5	6,3%	72,2%	15	8,8%	77,2%
	4,0	7	7,6%	89,1%	5	6,3%	78,5%	12	7,0%	84,2%
nicht ausreichend	5,0	10	10,9%	100,0%	17	21,5%	100,0%	27	15,8%	100,0%
	Gesamt	92	100,0%		79	100,0%		171	100,0%	
bestanden (BE)		82			62			144		
nicht bestanden (NB)		10			17			27		
endgültig n. best. (EN)		0			0			0		
Notendurchschnitt		2,98			3,07			3,02		
Notendurchschnitt bestandener Leistungen		2,73			2,55			2,65		



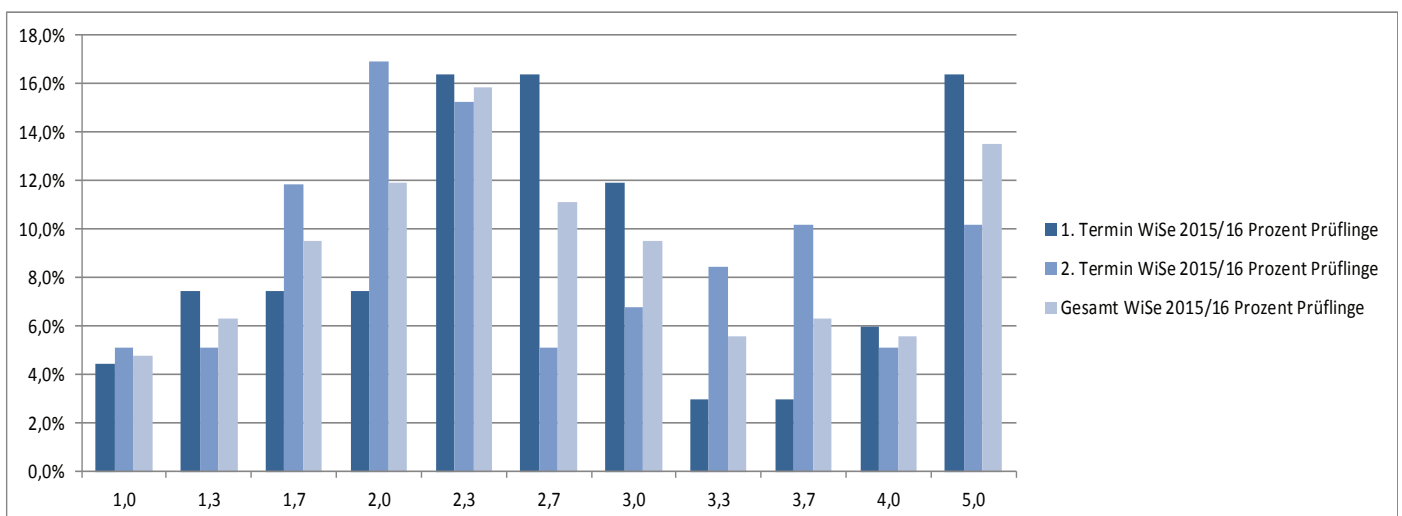


Master

Microeconomics

JProf. Dr. Christian Kellner

Prüfungsnummer 332210002		Prüfungstermin WiSe 15/16								
		1. Termin			2. Termin			Gesamt		
		Anzahl Prüflinge	Prozent Prüflinge	Kumuliert %	Anzahl Prüflinge	Prozent Prüflinge	Kumuliert %	Anzahl Prüflinge	Prozent Prüflinge	Kumuliert %
sehr gut	1,0	3	4,5%	4,5%	3	5,1%	5,1%	6	4,8%	4,8%
	1,3	5	7,5%	11,9%	3	5,1%	10,2%	8	6,3%	11,1%
gut	1,7	5	7,5%	19,4%	7	11,9%	22,0%	12	9,5%	20,6%
	2,0	5	7,5%	26,9%	10	16,9%	39,0%	15	11,9%	32,5%
	2,3	11	16,4%	43,3%	9	15,3%	54,2%	20	15,9%	48,4%
befriedigend	2,7	11	16,4%	59,7%	3	5,1%	59,3%	14	11,1%	59,5%
	3,0	8	11,9%	71,6%	4	6,8%	66,1%	12	9,5%	69,0%
	3,3	2	3,0%	74,6%	5	8,5%	74,6%	7	5,6%	74,6%
ausreichend	3,7	2	3,0%	77,6%	6	10,2%	84,7%	8	6,3%	81,0%
	4,0	4	6,0%	83,6%	3	5,1%	89,8%	7	5,6%	86,5%
nicht ausreichend	5,0	11	16,4%	100,0%	6	10,2%	100,0%	17	13,5%	100,0%
	Gesamt	67	100,0%		59	100,0%		126	100,0%	
bestanden (BE)		56			53			109		
nicht bestanden (NB)		11			6			17		
endgültig n. best. (EN)		0			1			1		
Notendurchschnitt		2,87			2,72			2,80		
Notendurchschnitt bestandener Leistungen		2,45			2,46			2,45		



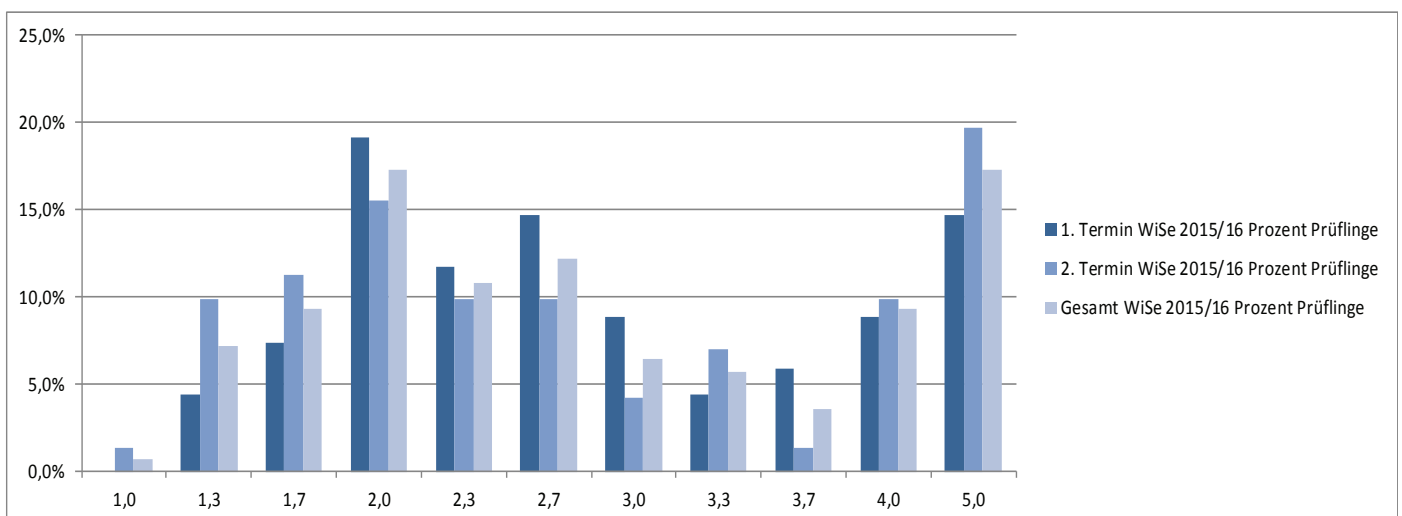


Master

Macroeconomics

Prof. Dr. Thomas Hintermaier

Prüfungsnummer 332210003		Prüfungstermin WiSe 15/16								
		1. Termin			2. Termin			Gesamt		
		Anzahl Prüflinge	Prozent Prüflinge	Kumuliert %	Anzahl Prüflinge	Prozent Prüflinge	Kumuliert %	Anzahl Prüflinge	Prozent Prüflinge	Kumuliert %
sehr gut	1,0	0	0,0%	0,0%	1	1,4%	1,4%	1	0,7%	0,7%
	1,3	3	4,4%	4,4%	7	9,9%	11,3%	10	7,2%	7,9%
gut	1,7	5	7,4%	11,8%	8	11,3%	22,5%	13	9,4%	17,3%
	2,0	13	19,1%	30,9%	11	15,5%	38,0%	24	17,3%	34,5%
	2,3	8	11,8%	42,6%	7	9,9%	47,9%	15	10,8%	45,3%
befriedigend	2,7	10	14,7%	57,4%	7	9,9%	57,7%	17	12,2%	57,6%
	3,0	6	8,8%	66,2%	3	4,2%	62,0%	9	6,5%	64,0%
	3,3	3	4,4%	70,6%	5	7,0%	69,0%	8	5,8%	69,8%
ausreichend	3,7	4	5,9%	76,5%	1	1,4%	70,4%	5	3,6%	73,4%
	4,0	6	8,8%	85,3%	7	9,9%	80,3%	13	9,4%	82,7%
nicht ausreichend	5,0	10	14,7%	100,0%	14	19,7%	100,0%	24	17,3%	100,0%
	Gesamt	68	100,0%		71	100,0%		139	100,0%	
bestanden (BE)		58			57			115		
nicht bestanden (NB)		10			14			24		
endgültig n. best. (EN)		0			2			2		
Notendurchschnitt		2,95			2,93			2,94		
Notendurchschnitt bestandener Leistungen		2,59			2,42			2,51		



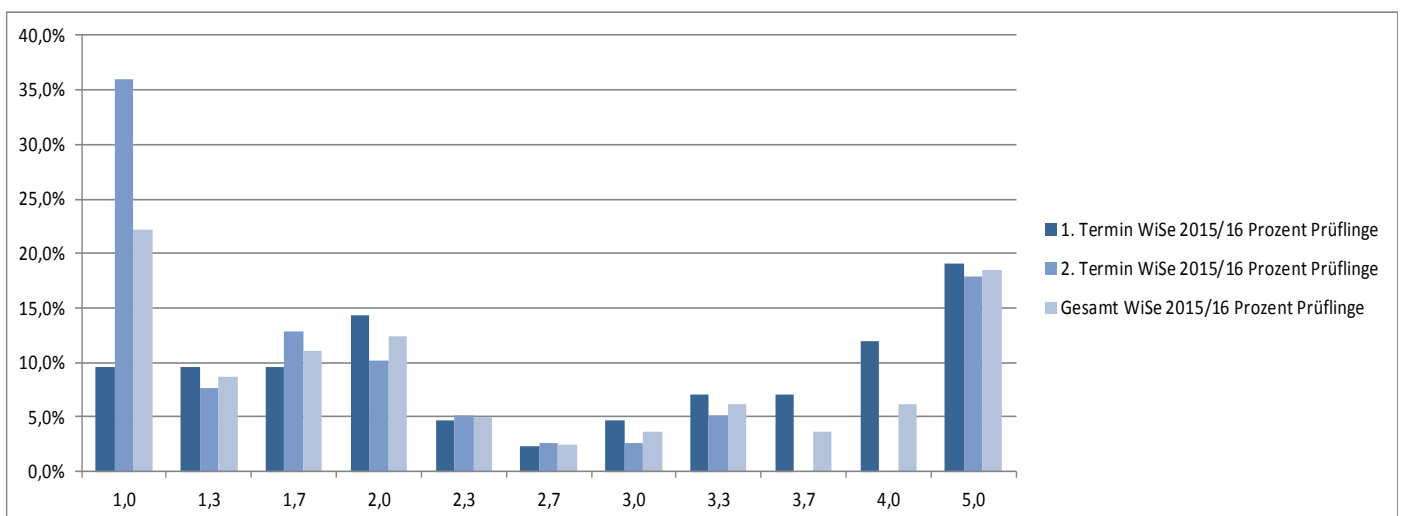


Master

Finance

JProf. Dr. Narly Dwarkasing

Prüfungsnummer 332210004		Prüfungstermin WiSe 15/16								
		1. Termin			2. Termin			Gesamt		
		Anzahl Prüflinge	Prozent Prüflinge	Kumuliert %	Anzahl Prüflinge	Prozent Prüflinge	Kumuliert %	Anzahl Prüflinge	Prozent Prüflinge	Kumuliert %
sehr gut	1,0	4	9,5%	9,5%	14	35,9%	35,9%	18	22,2%	22,2%
	1,3	4	9,5%	19,0%	3	7,7%	43,6%	7	8,6%	30,9%
gut	1,7	4	9,5%	28,6%	5	12,8%	56,4%	9	11,1%	42,0%
	2,0	6	14,3%	42,9%	4	10,3%	66,7%	10	12,3%	54,3%
	2,3	2	4,8%	47,6%	2	5,1%	71,8%	4	4,9%	59,3%
befriedigend	2,7	1	2,4%	50,0%	1	2,6%	74,4%	2	2,5%	61,7%
	3,0	2	4,8%	54,8%	1	2,6%	76,9%	3	3,7%	65,4%
	3,3	3	7,1%	61,9%	2	5,1%	82,1%	5	6,2%	71,6%
ausreichend	3,7	3	7,1%	69,0%	0	0,0%	82,1%	3	3,7%	75,3%
	4,0	5	11,9%	81,0%	0	0,0%	82,1%	5	6,2%	81,5%
nicht ausreichend	5,0	8	19,0%	100,0%	7	17,9%	100,0%	15	18,5%	100,0%
	Gesamt	42	100,0%		39	100,0%		81	100,0%	
bestanden (BE)		34			32			66		
nicht bestanden (NB)		8			7			15		
endgültig n. best. (EN)		0			1			1		
Notendurchschnitt		2,91			2,21			2,58		
Notendurchschnitt bestandener Leistungen		2,42			1,60			2,02		

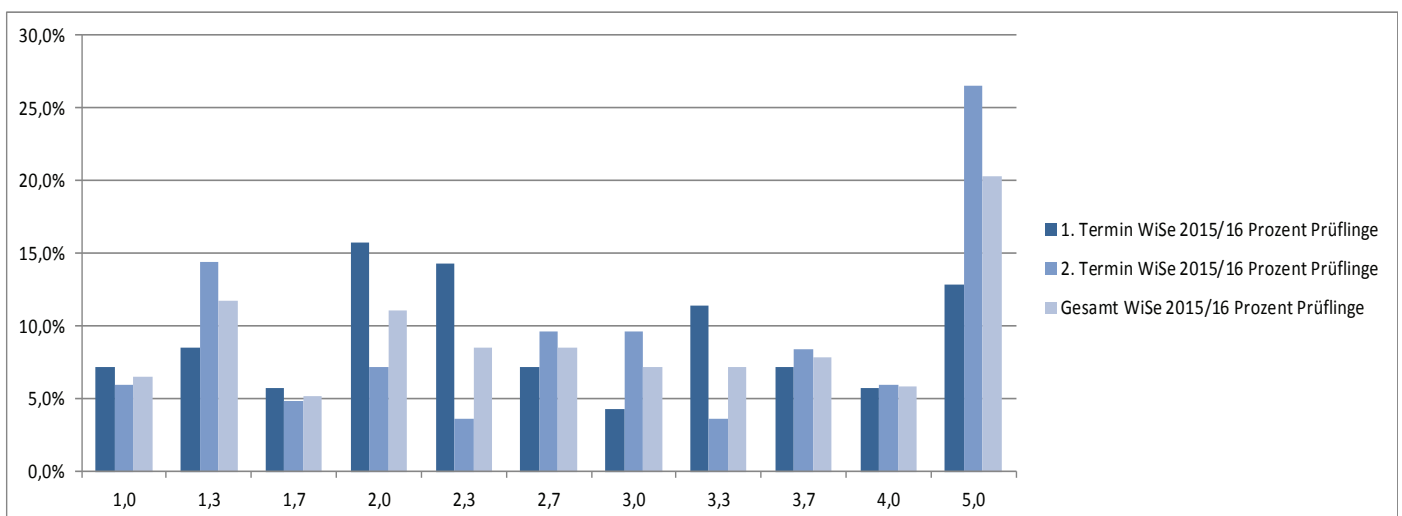


Master

Econometrics

Prof. Dr. Benjamin Born

Prüfungsnummer 332210005		Prüfungstermin WiSe 15/16								
		1. Termin			2. Termin			Gesamt		
		Anzahl Prüflinge	Prozent Prüflinge	Kumuliert %	Anzahl Prüflinge	Prozent Prüflinge	Kumuliert %	Anzahl Prüflinge	Prozent Prüflinge	Kumuliert %
sehr gut	1,0	5	7,1%	7,1%	5	6,0%	6,0%	10	6,5%	6,5%
	1,3	6	8,6%	15,7%	12	14,5%	20,5%	18	11,8%	18,3%
gut	1,7	4	5,7%	21,4%	4	4,8%	25,3%	8	5,2%	23,5%
	2,0	11	15,7%	37,1%	6	7,2%	32,5%	17	11,1%	34,6%
	2,3	10	14,3%	51,4%	3	3,6%	36,1%	13	8,5%	43,1%
befriedigend	2,7	5	7,1%	58,6%	8	9,6%	45,8%	13	8,5%	51,6%
	3,0	3	4,3%	62,9%	8	9,6%	55,4%	11	7,2%	58,8%
	3,3	8	11,4%	74,3%	3	3,6%	59,0%	11	7,2%	66,0%
ausreichend	3,7	5	7,1%	81,4%	7	8,4%	67,5%	12	7,8%	73,9%
	4,0	4	5,7%	87,1%	5	6,0%	73,5%	9	5,9%	79,7%
nicht ausreichend	5,0	9	12,9%	100,0%	22	26,5%	100,0%	31	20,3%	100,0%
	Gesamt	70	100,0%		83	100,0%		153	100,0%	
bestanden (BE)		61			61			122		
nicht bestanden (NB)		9			22			31		
endgültig n. best. (EN)		0			1			1		
Notendurchschnitt		2,76			3,10			2,95		
Notendurchschnitt bestandener Leistungen		2,43			2,42			2,42		

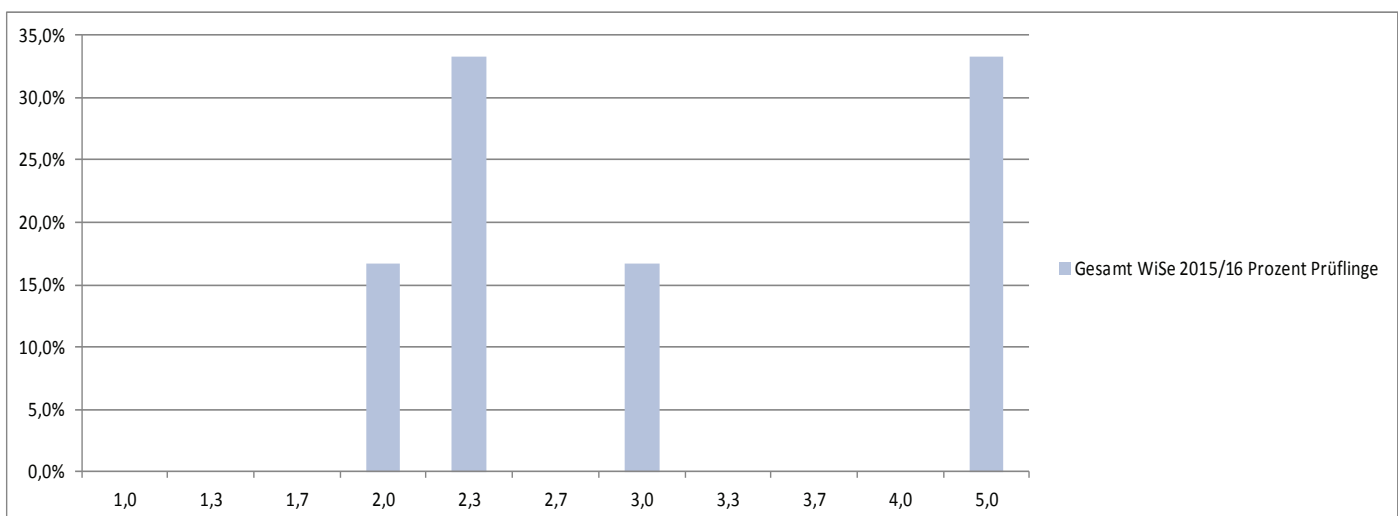


Master

Mechanism Design and Social Choice

Albin Erlanson / Dr. Cédric Wasser

Prüfungsnummer 332221007		Prüfungstermin WiSe 15/16								
		1. Termin			2. Termin			Gesamt		
		Anzahl Prüflinge	Prozent Prüflinge	Kumuliert %	Anzahl Prüflinge	Prozent Prüflinge	Kumuliert %	Anzahl Prüflinge	Prozent Prüflinge	Kumuliert %
sehr gut	1,0	Aus datenschutzrechtlichen Gründen dürfen diese Daten leider nicht publiziert werden, da die Teilnehmeranzahl bei mindestens einem der beiden Prüfungstermine kleiner als fünf war.						0	0,0%	0,0%
	1,3							0	0,0%	0,0%
gut	1,7							0	0,0%	0,0%
	2,0							1	16,7%	16,7%
	2,3							2	33,3%	50,0%
befriedigend	2,7							0	0,0%	50,0%
	3,0							1	16,7%	66,7%
	3,3							0	0,0%	66,7%
ausreichend	3,7							0	0,0%	66,7%
	4,0							0	0,0%	66,7%
nicht ausreichend	5,0	2	33,3%	100,0%						
	Gesamt	6	100,0%							
bestanden (BE)									4	
nicht bestanden (NB)									2	
endgültig n. best. (EN)									0	
Notendurchschnitt									3,27	
Notendurchschnitt bestandener Leistungen									2,40	

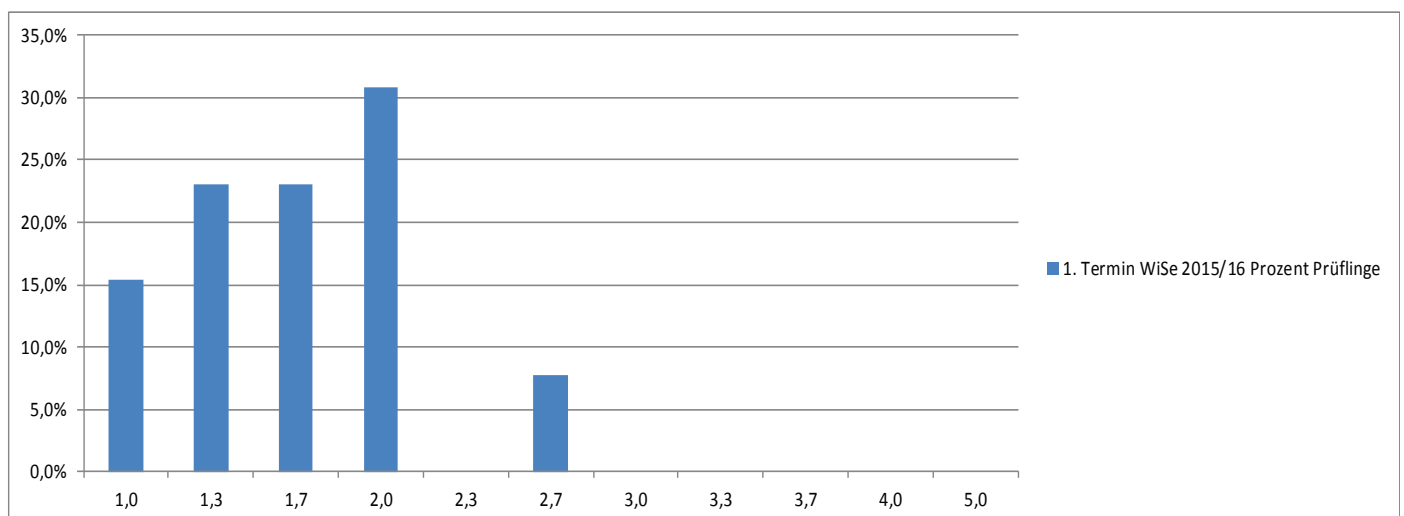


Master

Projektmodul in Microeconomic Theory

JProf. Francesc Dilmé / Prof. Dr. Daniel Krähmer / Prof. Dr. Deszö Szalay

Prüfungsnummer 332221050		Prüfungstermin WiSe 15/16								
		1. Termin			2. Termin			Gesamt		
		Anzahl Prüflinge	Prozent Prüflinge	Kumuliert %	Anzahl Prüflinge	Prozent Prüflinge	Kumuliert %	Anzahl Prüflinge	Prozent Prüflinge	Kumuliert %
sehr gut	1,0	2	15,4%	15,4%	Es gibt nur einen Prüfungstermin.					
	1,3	3	23,1%	38,5%						
gut	1,7	3	23,1%	61,5%						
	2,0	4	30,8%	92,3%						
	2,3	0	0,0%	92,3%						
befriedigend	2,7	1	7,7%	100,0%						
	3,0	0	0,0%	100,0%						
	3,3	0	0,0%	100,0%						
ausreichend	3,7	0	0,0%	100,0%						
	4,0	0	0,0%	100,0%						
nicht ausreichend	5,0	0	0,0%	100,0%						
	Gesamt	13	100,0%							
bestanden (BE)		13								
nicht bestanden (NB)		0								
endgültig n. best. (EN)		0								
Notendurchschnitt		1,67								
Notendurchschnitt bestandener Leistungen		1,67								



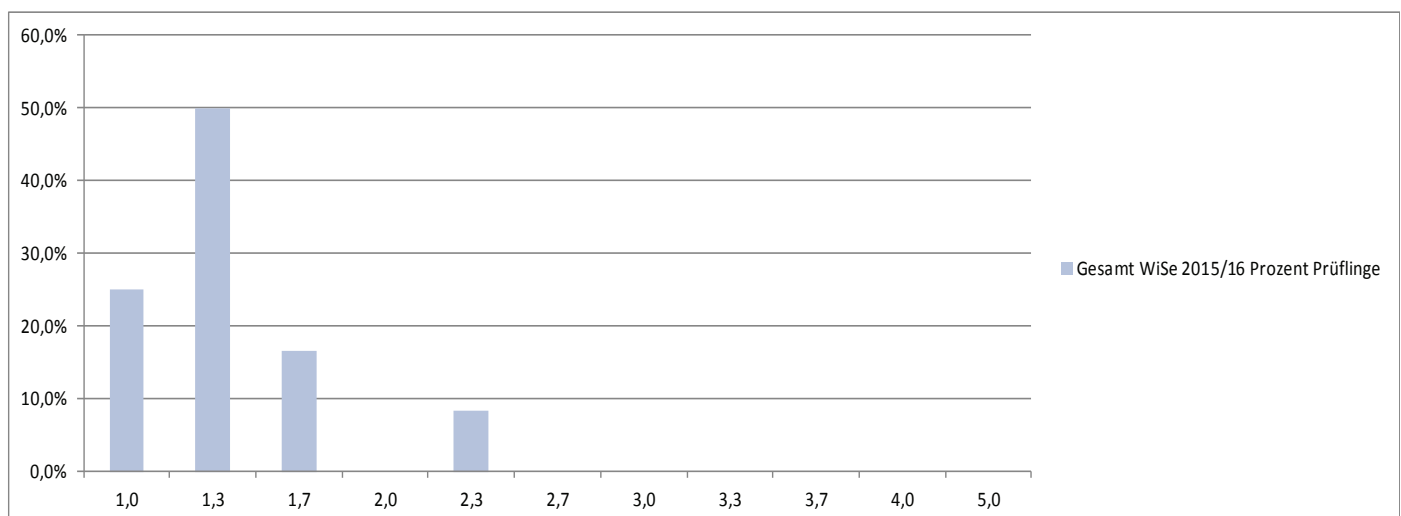


Master

Labor and Population Economics

JProf. Dr. Petr Sedláček

Prüfungsnummer 33222008		Prüfungstermin WiSe 15/16								
		1. Termin			2. Termin			Gesamt		
		Anzahl Prüflinge	Prozent Prüflinge	Kumuliert %	Anzahl Prüflinge	Prozent Prüflinge	Kumuliert %	Anzahl Prüflinge	Prozent Prüflinge	Kumuliert %
sehr gut	1,0	Aus datenschutzrechtlichen Gründen dürfen diese Daten leider nicht publiziert werden, da die Teilnehmeranzahl bei mindestens einem der beiden Prüfungstermine kleiner als fünf war.						3	25,0%	25,0%
	1,3							6	50,0%	75,0%
gut	1,7							2	16,7%	91,7%
	2,0							0	0,0%	91,7%
	2,3							1	8,3%	100,0%
befriedigend	2,7							0	0,0%	100,0%
	3,0							0	0,0%	100,0%
	3,3							0	0,0%	100,0%
ausreichend	3,7							0	0,0%	100,0%
	4,0							0	0,0%	100,0%
nicht ausreichend	5,0	0	0,0%	100,0%						
	Gesamt	12	100,0%							
bestanden (BE)									12	
nicht bestanden (NB)									0	
endgültig n. best. (EN)									0	
Notendurchschnitt									1,38	
Notendurchschnitt bestandener Leistungen									1,38	



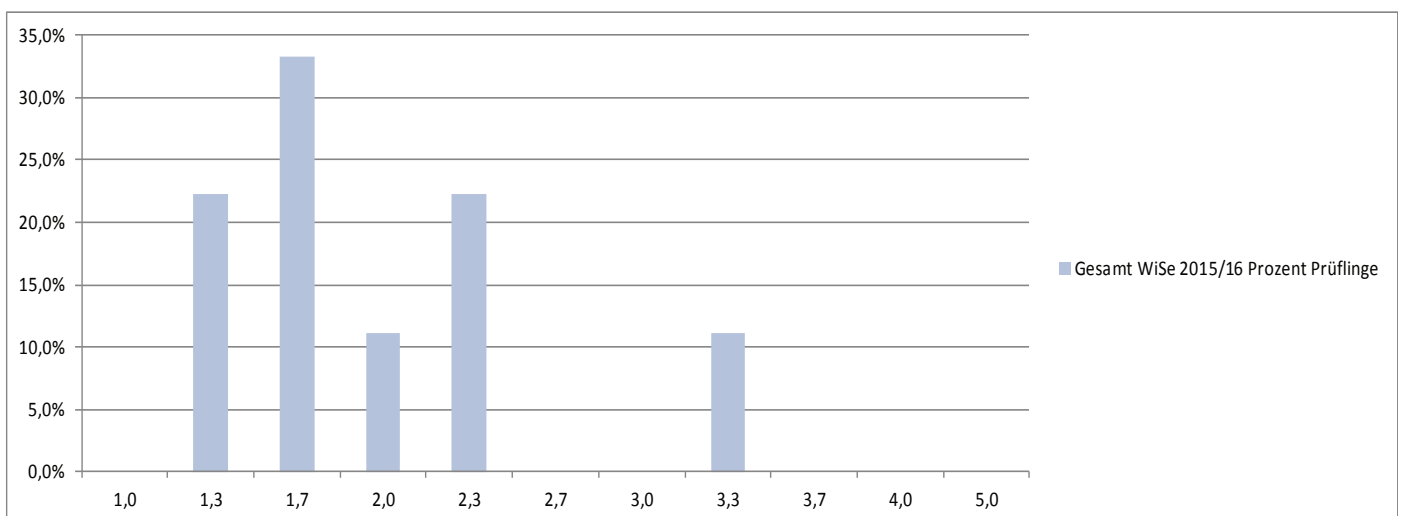


Master

Growth and Development Economics

JProf. Dr. Felipe Valencia

Prüfungsnummer 332222020		Prüfungstermin WiSe 15/16								
		1. Termin			2. Termin			Gesamt		
		Anzahl Prüflinge	Prozent Prüflinge	Kumuliert %	Anzahl Prüflinge	Prozent Prüflinge	Kumuliert %	Anzahl Prüflinge	Prozent Prüflinge	Kumuliert %
sehr gut	1,0	Aus datenschutzrechtlichen Gründen dürfen diese Daten leider nicht publiziert werden, da die Teilnehmeranzahl bei mindestens einem der beiden Prüfungstermine kleiner als fünf war.						0	0,0%	0,0%
	1,3							2	22,2%	22,2%
gut	1,7							3	33,3%	55,6%
	2,0							1	11,1%	66,7%
	2,3							2	22,2%	88,9%
befriedigend	2,7							0	0,0%	88,9%
	3,0							0	0,0%	88,9%
	3,3							1	11,1%	100,0%
ausreichend	3,7							0	0,0%	100,0%
	4,0							0	0,0%	100,0%
nicht ausreichend	5,0	0	0,0%	100,0%						
	Gesamt	9	100,0%							
bestanden (BE)									9	
nicht bestanden (NB)									0	
endgültig n. best. (EN)									0	
Notendurchschnitt									1,96	
Notendurchschnitt bestandener Leistungen									1,96	

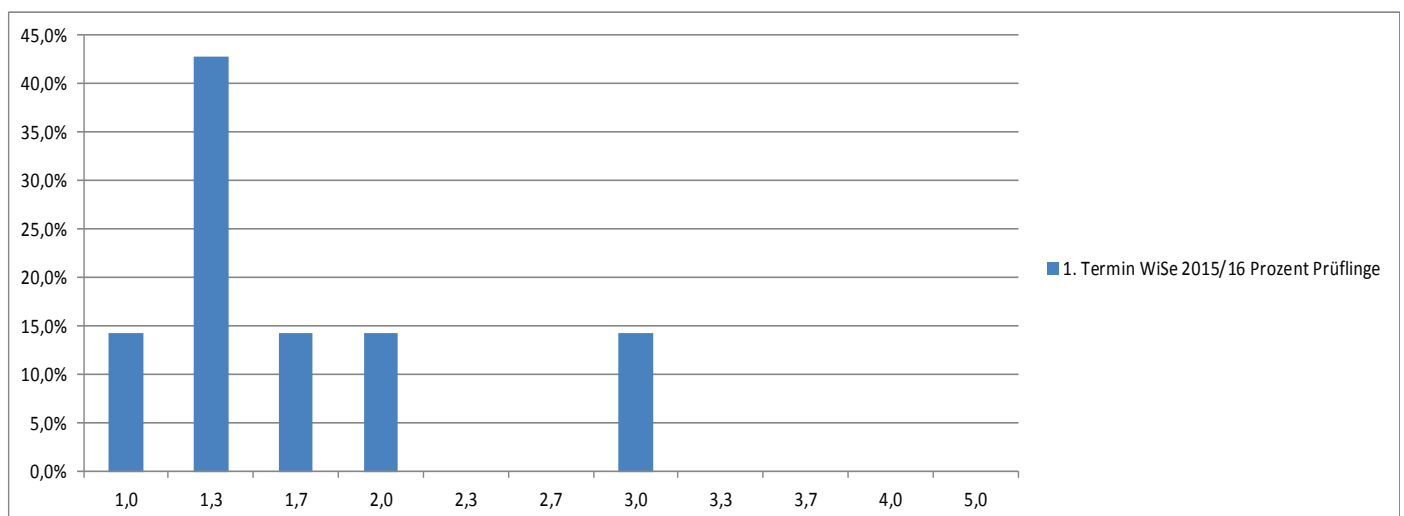


Master

Projektmodul in Macroeconomics and Public Economics

Prof. Dr. Benjamin Born / Prof. Dr. Thomas Hintermaier

Prüfungsnummer 33222050		Prüfungstermin WiSe 15/16								
		1. Termin			2. Termin			Gesamt		
		Anzahl Prüflinge	Prozent Prüflinge	Kumuliert %	Anzahl Prüflinge	Prozent Prüflinge	Kumuliert %	Anzahl Prüflinge	Prozent Prüflinge	Kumuliert %
sehr gut	1,0	1	14,3%	14,3%	Es gibt nur einen Prüfungstermin.					
	1,3	3	42,9%	57,1%						
gut	1,7	1	14,3%	71,4%						
	2,0	1	14,3%	85,7%						
	2,3	0	0,0%	85,7%						
befriedigend	2,7	0	0,0%	85,7%						
	3,0	1	14,3%	100,0%						
	3,3	0	0,0%	100,0%						
ausreichend	3,7	0	0,0%	100,0%						
	4,0	0	0,0%	100,0%						
nicht ausreichend	5,0	0	0,0%	100,0%						
	Gesamt	7	100,0%							
bestanden (BE)		7								
nicht bestanden (NB)		0								
endgültig n. best. (EN)		0								
Notendurchschnitt		1,66								
Notendurchschnitt bestandener Leistungen		1,66								



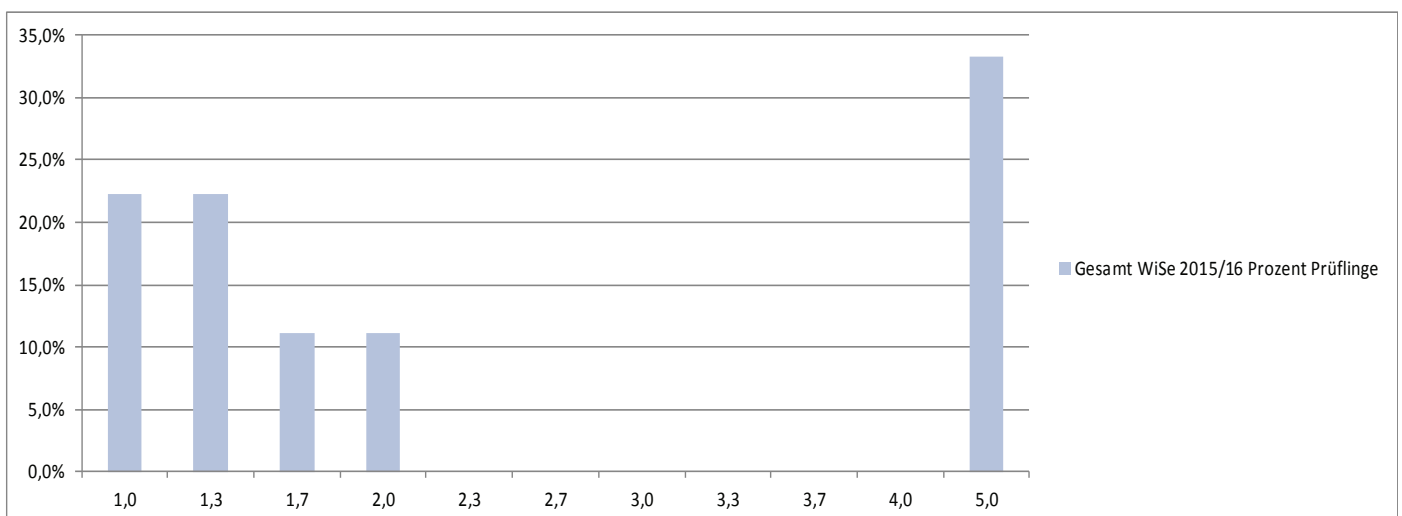


Master

Managerial Accounting

Prof. Dr. Jörg Budde

Prüfungsnummer 332223015		Prüfungstermin WiSe 15/16								
		1. Termin			2. Termin			Gesamt		
		Anzahl Prüflinge	Prozent Prüflinge	Kumuliert %	Anzahl Prüflinge	Prozent Prüflinge	Kumuliert %	Anzahl Prüflinge	Prozent Prüflinge	Kumuliert %
sehr gut	1,0	Aus datenschutzrechtlichen Gründen dürfen diese Daten leider nicht publiziert werden, da die Teilnehmeranzahl bei mindestens einem der beiden Prüfungstermine kleiner als fünf war.						2	22,2%	22,2%
	1,3							2	22,2%	44,4%
gut	1,7							1	11,1%	55,6%
	2,0							1	11,1%	66,7%
	2,3							0	0,0%	66,7%
befriedigend	2,7							0	0,0%	66,7%
	3,0							0	0,0%	66,7%
	3,3							0	0,0%	66,7%
ausreichend	3,7							0	0,0%	66,7%
	4,0							0	0,0%	66,7%
nicht ausreichend	5,0	3	33,3%	100,0%						
	Gesamt	9	100,0%							
bestanden (BE)									6	
nicht bestanden (NB)									3	
endgültig n. best. (EN)									0	
Notendurchschnitt									2,59	
Notendurchschnitt bestandener Leistungen									1,38	

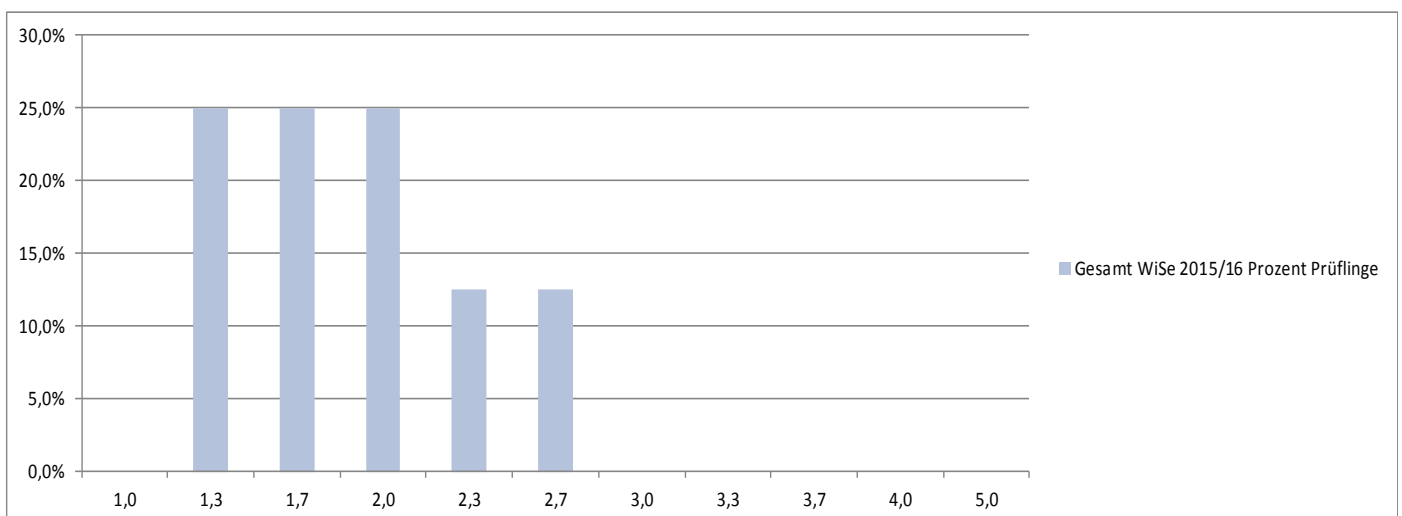


Master

Industrial Organization

JProf. Dr. Florian Hoffmann

Prüfungsnummer 332223016		Prüfungstermin WiSe 15/16								
		1. Termin			2. Termin			Gesamt		
		Anzahl Prüflinge	Prozent Prüflinge	Kumuliert %	Anzahl Prüflinge	Prozent Prüflinge	Kumuliert %	Anzahl Prüflinge	Prozent Prüflinge	Kumuliert %
sehr gut	1,0	Aus datenschutzrechtlichen Gründen dürfen diese Daten leider nicht publiziert werden, da die Teilnehmeranzahl bei mindestens einem der beiden Prüfungstermine kleiner als fünf war.						0	0,0%	0,0%
	1,3							2	25,0%	25,0%
gut	1,7							2	25,0%	50,0%
	2,0							2	25,0%	75,0%
	2,3							1	12,5%	87,5%
befriedigend	2,7							1	12,5%	100,0%
	3,0							0	0,0%	100,0%
	3,3							0	0,0%	100,0%
ausreichend	3,7							0	0,0%	100,0%
	4,0							0	0,0%	100,0%
nicht ausreichend	5,0	0	0,0%	100,0%						
	Gesamt	8	100,0%							
bestanden (BE)		8								
nicht bestanden (NB)		0								
endgültig n. best. (EN)		0								
Notendurchschnitt		1,88								
Notendurchschnitt bestandener Leistungen		1,88								



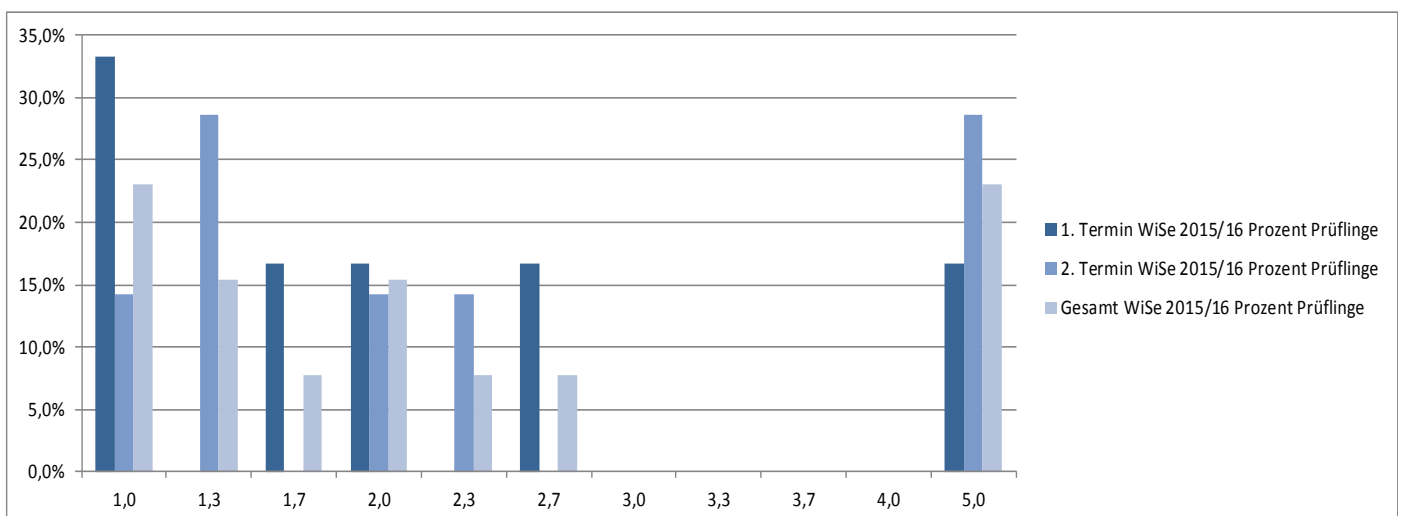


Master

Economics and Psychology

Holger Gerhardt / Frederik Schwerter

Prüfungsnummer 332223022		Prüfungstermin WiSe 15/16								
		1. Termin			2. Termin			Gesamt		
		Anzahl Prüflinge	Prozent Prüflinge	Kumuliert %	Anzahl Prüflinge	Prozent Prüflinge	Kumuliert %	Anzahl Prüflinge	Prozent Prüflinge	Kumuliert %
sehr gut	1,0	2	33,3%	33,3%	1	14,3%	14,3%	3	23,1%	23,1%
	1,3	0	0,0%	33,3%	2	28,6%	42,9%	2	15,4%	38,5%
gut	1,7	1	16,7%	50,0%	0	0,0%	42,9%	1	7,7%	46,2%
	2,0	1	16,7%	66,7%	1	14,3%	57,1%	2	15,4%	61,5%
	2,3	0	0,0%	66,7%	1	14,3%	71,4%	1	7,7%	69,2%
befriedigend	2,7	1	16,7%	83,3%	0	0,0%	71,4%	1	7,7%	76,9%
	3,0	0	0,0%	83,3%	0	0,0%	71,4%	0	0,0%	76,9%
	3,3	0	0,0%	83,3%	0	0,0%	71,4%	0	0,0%	76,9%
ausreichend	3,7	0	0,0%	83,3%	0	0,0%	71,4%	0	0,0%	76,9%
	4,0	0	0,0%	83,3%	0	0,0%	71,4%	0	0,0%	76,9%
nicht ausreichend	5,0	1	16,7%	100,0%	2	28,6%	100,0%	3	23,1%	100,0%
	Gesamt	6	100,0%		7	100,0%		13	100,0%	
bestanden (BE)		5			5			10		
nicht bestanden (NB)		1			2			3		
endgültig n. best. (EN)		0			0			0		
Notendurchschnitt		2,23			2,56			2,41		
Notendurchschnitt bestandener Leistungen		1,68			1,58			1,63		



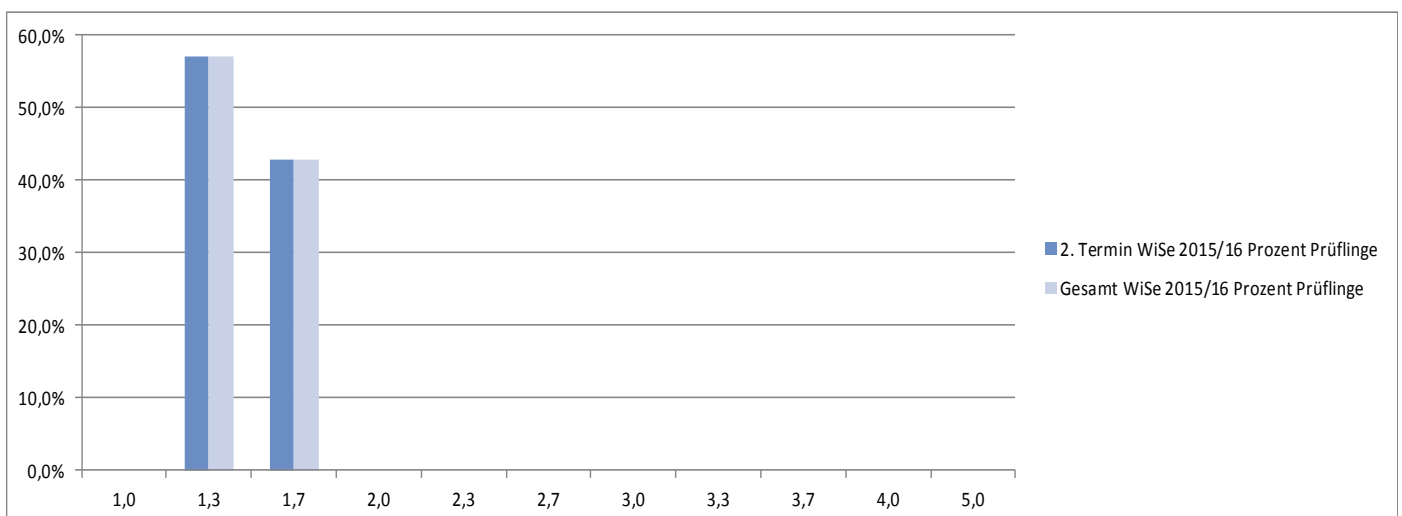


Master

Effectice Programming Practices for Economists

Prof. Dr. Hans-Martin von Gaudecker

Prüfungsnummer 332223026		Prüfungstermin WiSe 15/16								
		1. Termin			2. Termin			Gesamt		
		Anzahl Prüflinge	Prozent Prüflinge	Kumuliert %	Anzahl Prüflinge	Prozent Prüflinge	Kumuliert %	Anzahl Prüflinge	Prozent Prüflinge	Kumuliert %
sehr gut	1,0	Es gab keine Prüfungsanmeldung für den 1. Termin.			0	0,0%	0,0%	0	0,0%	0,0%
	1,3				4	57,1%	57,1%	4	57,1%	57,1%
gut	1,7				3	42,9%	100,0%	3	42,9%	100,0%
	2,0				0	0,0%	100,0%	0	0,0%	100,0%
	2,3				0	0,0%	100,0%	0	0,0%	100,0%
befriedigend	2,7				0	0,0%	100,0%	0	0,0%	100,0%
	3,0				0	0,0%	100,0%	0	0,0%	100,0%
	3,3				0	0,0%	100,0%	0	0,0%	100,0%
ausreichend	3,7				0	0,0%	100,0%	0	0,0%	100,0%
	4,0				0	0,0%	100,0%	0	0,0%	100,0%
nicht ausreichend	5,0	0	0,0%	100,0%	0	0,0%	100,0%			
	Gesamt	7	100,0%		7	100,0%				
bestanden (BE)					7					
nicht bestanden (NB)					0					
endgültig n. best. (EN)					0					
Notendurchschnitt					1,47					
Notendurchschnitt bestandener Leistungen					1,47					

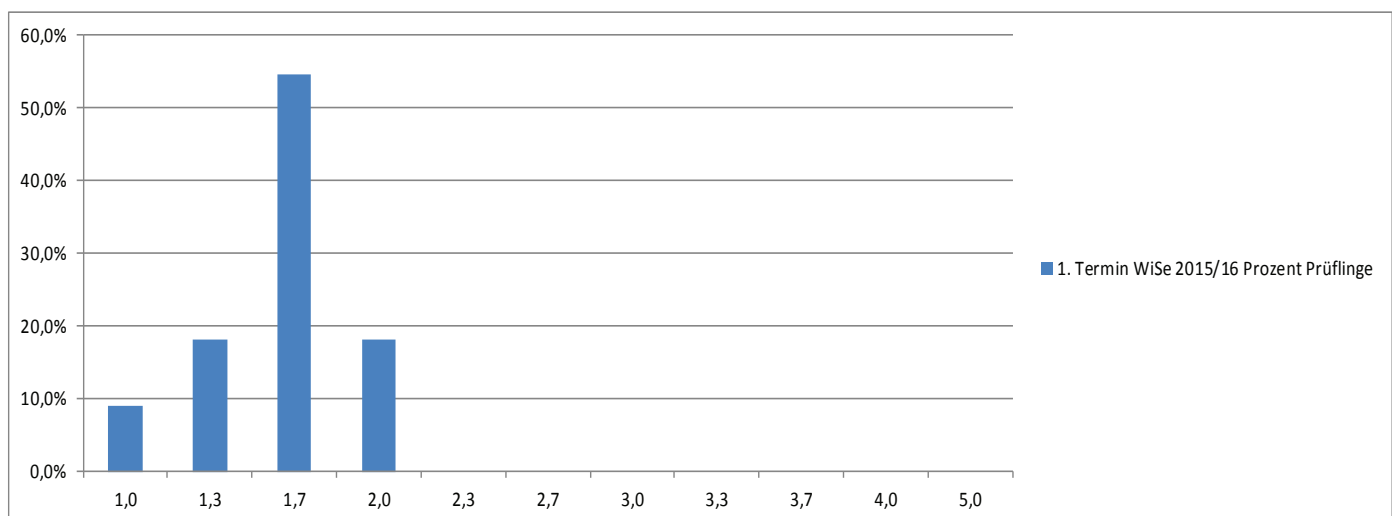


Master

Projektmodul in Management and Applied Microeconomics

JProf. Dr. Michael Böhm / Prof. Dr. Thomas Dohmen

Prüfungsnummer 332223050		Prüfungstermin WiSe 15/16								
		1. Termin			2. Termin			Gesamt		
		Anzahl Prüflinge	Prozent Prüflinge	Kumuliert %	Anzahl Prüflinge	Prozent Prüflinge	Kumuliert %	Anzahl Prüflinge	Prozent Prüflinge	Kumuliert %
sehr gut	1,0	1	9,1%	9,1%	Es gibt nur einen Prüfungstermin.					
	1,3	2	18,2%	27,3%						
gut	1,7	6	54,5%	81,8%						
	2,0	2	18,2%	100,0%						
	2,3	0	0,0%	100,0%						
befriedigend	2,7	0	0,0%	100,0%						
	3,0	0	0,0%	100,0%						
	3,3	0	0,0%	100,0%						
ausreichend	3,7	0	0,0%	100,0%						
	4,0	0	0,0%	100,0%						
nicht ausreichend	5,0	0	0,0%	100,0%						
	Gesamt	11	100,0%							
bestanden (BE)		11								
nicht bestanden (NB)		0								
endgültig n. best. (EN)		0								
Notendurchschnitt		1,62								
Notendurchschnitt bestandener Leistungen		1,62								



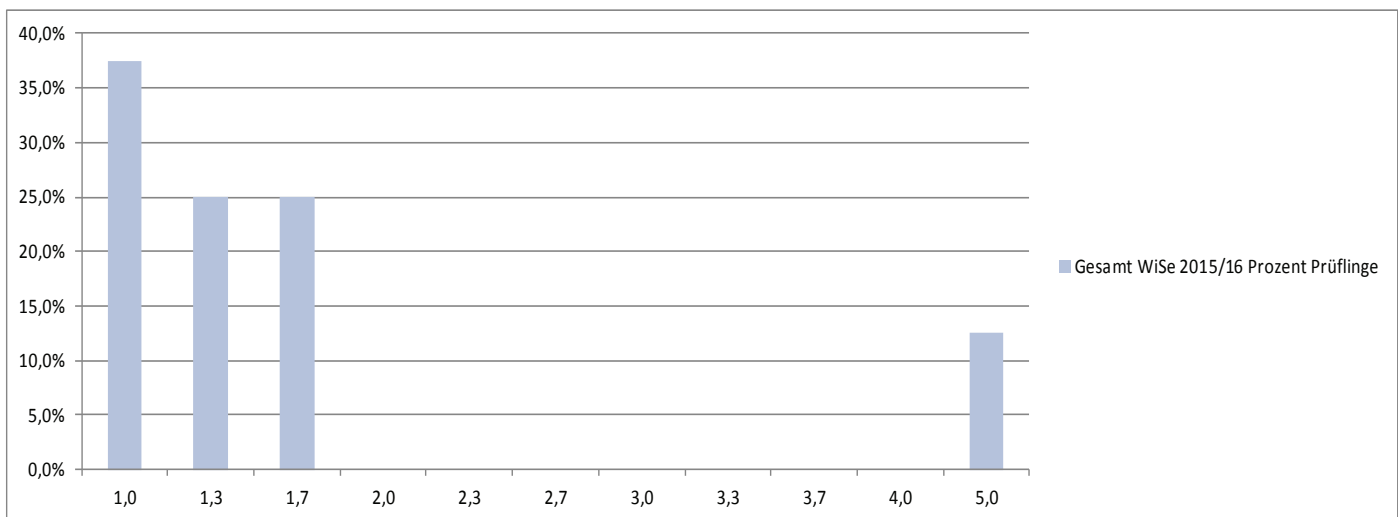


Master

Corporate Finance

Prof. Dr. Hendrik Hakenes

Prüfungsnummer 332224027		Prüfungstermin WiSe 15/16								
		1. Termin			2. Termin			Gesamt		
		Anzahl Prüflinge	Prozent Prüflinge	Kumuliert %	Anzahl Prüflinge	Prozent Prüflinge	Kumuliert %	Anzahl Prüflinge	Prozent Prüflinge	Kumuliert %
sehr gut	1,0	Aus datenschutzrechtlichen Gründen dürfen diese Daten leider nicht publiziert werden, da die Teilnehmeranzahl bei mindestens einem der beiden Prüfungstermine kleiner als fünf war.						3	37,5%	37,5%
	1,3							2	25,0%	62,5%
gut	1,7							2	25,0%	87,5%
	2,0							0	0,0%	87,5%
	2,3							0	0,0%	87,5%
befriedigend	2,7							0	0,0%	87,5%
	3,0							0	0,0%	87,5%
	3,3							0	0,0%	87,5%
ausreichend	3,7							0	0,0%	87,5%
	4,0							0	0,0%	87,5%
nicht ausreichend	5,0	1	12,5%	100,0%						
	Gesamt	8	100,0%							
bestanden (BE)									7	
nicht bestanden (NB)									1	
endgültig n. best. (EN)									0	
Notendurchschnitt									1,75	
Notendurchschnitt bestandener Leistungen									1,29	

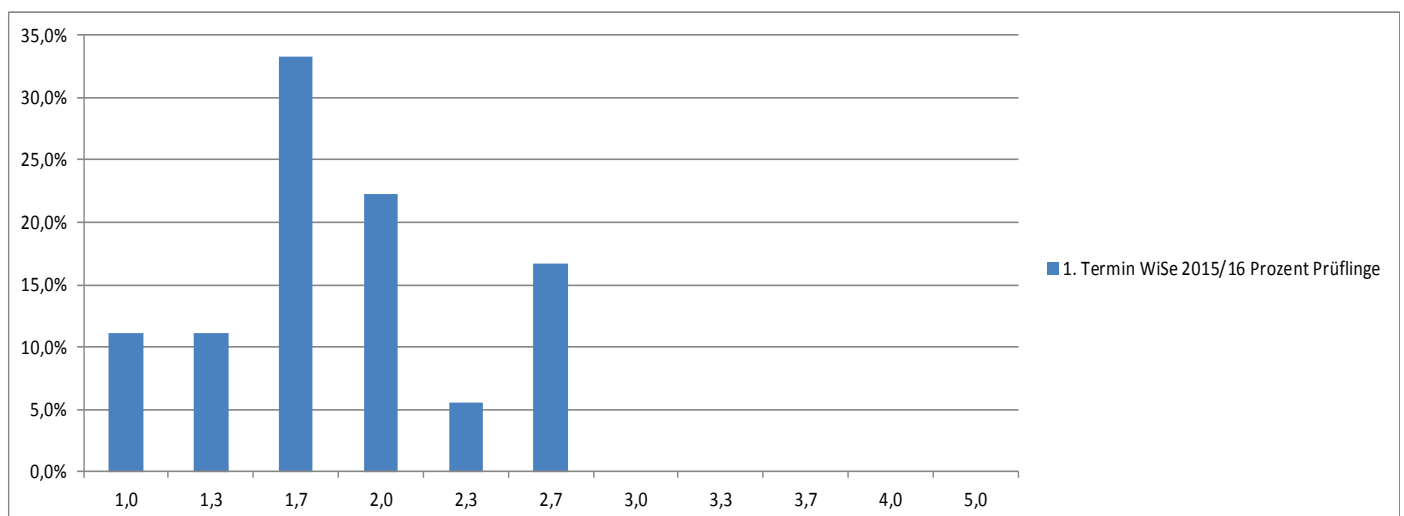


Master

Projektmodul in Financial Economics

JProf. Dr. Tobias Berg

Prüfungsnummer 332224050		Prüfungstermin WiSe 15/16								
		1. Termin			2. Termin			Gesamt		
		Anzahl Prüflinge	Prozent Prüflinge	Kumuliert %	Anzahl Prüflinge	Prozent Prüflinge	Kumuliert %	Anzahl Prüflinge	Prozent Prüflinge	Kumuliert %
sehr gut	1,0	2	11,1%	11,1%	Es gibt nur einen Prüfungstermin.					
	1,3	2	11,1%	22,2%						
gut	1,7	6	33,3%	55,6%						
	2,0	4	22,2%	77,8%						
	2,3	1	5,6%	83,3%						
befriedigend	2,7	3	16,7%	100,0%						
	3,0	0	0,0%	100,0%						
	3,3	0	0,0%	100,0%						
ausreichend	3,7	0	0,0%	100,0%						
	4,0	0	0,0%	100,0%						
nicht ausreichend	5,0	0	0,0%	100,0%						
	Gesamt	18	100,0%							
bestanden (BE)		18								
nicht bestanden (NB)		0								
endgültig n. best. (EN)		0								
Notendurchschnitt		1,84								
Notendurchschnitt bestandener Leistungen		1,84								



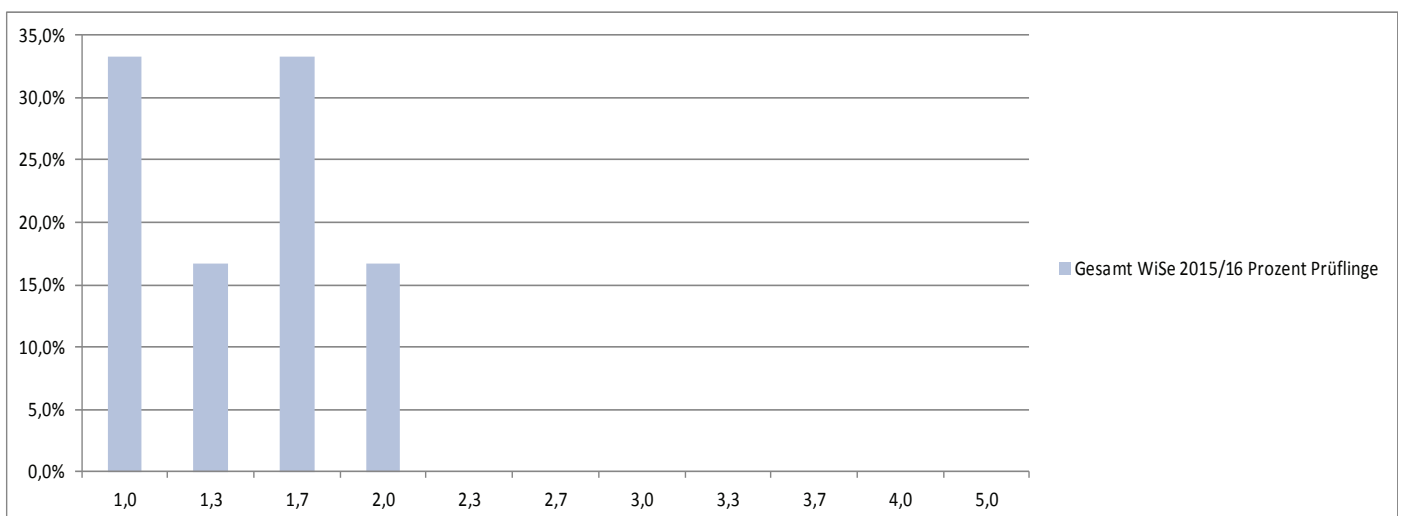


Master

Computational Statistics

JProf. Dr. Dominik Liebl

Prüfungsnummer 332225033		Prüfungstermin WiSe 15/16								
		1. Termin			2. Termin			Gesamt		
		Anzahl Prüflinge	Prozent Prüflinge	Kumuliert %	Anzahl Prüflinge	Prozent Prüflinge	Kumuliert %	Anzahl Prüflinge	Prozent Prüflinge	Kumuliert %
sehr gut	1,0	Aus datenschutzrechtlichen Gründen dürfen diese Daten leider nicht publiziert werden, da die Teilnehmeranzahl bei mindestens einem der beiden Prüfungstermine kleiner als fünf war.						2	33,3%	33,3%
	1,3							1	16,7%	50,0%
gut	1,7							2	33,3%	83,3%
	2,0							1	16,7%	100,0%
	2,3							0	0,0%	100,0%
befriedigend	2,7							0	0,0%	100,0%
	3,0							0	0,0%	100,0%
	3,3							0	0,0%	100,0%
ausreichend	3,7							0	0,0%	100,0%
	4,0							0	0,0%	100,0%
nicht ausreichend	5,0	0	0,0%	100,0%						
	Gesamt	6	100,0%							
bestanden (BE)					6					
nicht bestanden (NB)					0					
endgültig n. best. (EN)					0					
Notendurchschnitt					1,45					
Notendurchschnitt bestandener Leistungen					1,45					



Modultitel in alphabetischer Reihenfolge

A		M	
Angewandte Ökonometrie	24	Macroeconomics	28
Auktionen und Märkte	13	Makroökonomik A	10
Außenwirtschaft	14	Managerial Accounting	36
C		Mathematics for Economists	26
Computational Statistics	43	Mathematische Methoden für Wirtschaftswissenschaftler A: Grundlagen	7
Corporate Finance	41	Mathematische Methoden für Wirtschaftswissenschaftler B: Vektoralgebra und Ökonometrie	8
E		Mechanism Design and Social Choice	31
Econometrics	30	Microeconomics	27
Economics and Psychology	38	Mikroökonomik B	9
Effectice Programming Practices for Economists	39	Multivariate Statistik	25
Empirical Corporate Finance	23	O	
F		Ökonomie des Wohlfahrtsstaates	16
Finance	29	P	
G		Projektmodul in Financial Economics	42
Geldtheorie und Geldpolitik	15	Projektmodul in Macroeconomics and Public Economics	35
Growth and Development Economics	34	Projektmodul in Management and Applied Microeconomics	40
Grundzüge der BWL: Einführung in die Theorie der Unternehmung	5	Projektmodul in Microeconomic Theory	32
Grundzüge der Statistik A	6	Proseminar Wissenschaftliches Arbeiten	11
Grundzüge der VWL: Einführung in die Mikroökonomik 4	4	S	
I		Spieltheorie / Introduction to Game Theory	12
Industrial Organization	37	U	
Internationale Bankleistungen	20	Umweltökonomik	17
K		Unternehmensbilanzen und Unternehmensbewertung	22
Kostenmanagement und Kostenrechnung	21	V	
L		Verhaltensökonomik	19
Labor and Population Economics	33	Vertragstheorie	18