

# Notenstatistik

**B.Sc. Volkswirtschaftslehre  
M.Sc. Economics**

**Wintersemester 2017/2018**

erstellt durch:

**Studienmanagement Wirtschaftswissenschaften**

Ansprechpartner: Vera Häckel

Bonn, den 15.06.2018

# Inhaltsverzeichnis

Prüfungsnummer	Modultitel	Seite
<b>B. Sc. Volkswirtschaftslehre</b>		
333 210 003	<a href="#">Grundzüge der BWL: Einführung in die Theorie der Unternehmung</a>	4
333 210 005	<a href="#">Grundzüge der Statistik A</a>	5
333 210 000	<a href="#">Grundzüge der Volkswirtschaftslehre (PO 2016)</a>	6
333 210 011	<a href="#">Makroökonomik A</a>	7
333 210 008	<a href="#">Mathematische Methoden für Wirtschaftswissenschaftler A</a>	8
333 210 010	<a href="#">Mikroökonomik B</a>	9
333 210 015	<a href="#">Ökonometrie</a>	10
333 210 050	<a href="#">Wissenschaftliches Arbeiten</a>	11
333 221 002	<a href="#">Auktionen und Märkte</a>	12
333 221 004	<a href="#">Außenwirtschaft</a>	13
333 223 003	<a href="#">Computergestützte statistische Analyse</a>	14
333 222 011	<a href="#">Empirical Corporate Finance</a>	15
333 221 005	<a href="#">Geldtheorie und Geldpolitik</a>	16
333 222 001	<a href="#">Internationale Bankleistungen</a>	17
333 222 005	<a href="#">Kostenmanagement und Kostenrechnung</a>	18
333 223 002	<a href="#">Multivariate Statistik</a>	19
333 221 006	<a href="#">Ökonomik des Wohlfahrtsstaates</a>	20
333 221 001	<a href="#">Spieltheorie / Introduction to Game Theory</a>	21
333 221 012	<a href="#">Umweltökonomik</a>	22
333 222 009	<a href="#">Unternehmensbilanzen und Unternehmensbewertung</a>	23
333 221 019	<a href="#">Wirtschaftsgeschichte</a>	24

<b>Nicht veröffentlichte Notenstatistiken (weniger als 5 Prüflinge aus dem B.Sc. Volkswirtschaftslehre)</b>		
Prüfungsnummer	Modultitel	
333 210 002	<a href="#">Grundzüge der VWL: Einführung in die Makroökonomik (PO 2011)</a>	

**Tipp:** Durch einen Klick auf  gelangen Sie zurück zum Inhaltsverzeichnis

Anmerkung zu den Statistiken:

Aufgrund von Rundungsdifferenzen ist es möglich, dass in der Summierung der Einzelpositionen Unterschiede zu den angegebenen Summen auftreten und aus diesem Grund auch Prozentsätze nicht die genaue Entwicklung der absoluten Zahlen widerspiegeln.

# Inhaltsverzeichnis

Prüfungsnummer	Modultitel	Seite
<b>M. Sc. Economics</b>		
332 210 005	<a href="#">Econometrics</a>	25
332 210 004	<a href="#">Finance</a>	26
332 210 003	<a href="#">Macroeconomics</a>	27
332 210 001	<a href="#">Mathematics for Economists</a>	28
332 210 002	<a href="#">Microeconomics</a>	29
332 211 005	<a href="#">Econometrics (Ph.D.)</a>	30
332 211 003	<a href="#">Macroeconomics (Ph.D.)</a>	31
332 211 001	<a href="#">Mathematics for Economists (Ph.D.)</a>	32
332 211 002	<a href="#">Microeconomics (Ph.D.)</a>	33
332 224 027	<a href="#">Corporate Finance</a>	34
332 225 028	<a href="#">Econometric Theory</a>	35
332 223 022	<a href="#">Economics and Psychology</a>	36
332 223 026	<a href="#">Effective Programming Practices for Economists</a>	37
332 222 020	<a href="#">Growth and Development Economics</a>	38
332 223 016	<a href="#">Industrial Organization</a>	39
332 223 015	<a href="#">Managerial Accounting</a>	40
332 224 023	<a href="#">Option Pricing</a>	41
332 225 029	<a href="#">Stochastic Processes</a>	42
332 225 050	<a href="#">Research Module in Econometrics and Statistics</a>	43
332 224 050	<a href="#">Research Module in Financial Economics</a>	44
332 222 050	<a href="#">Research Module in Macroeconomics and Public Economics</a>	45
332 223 050	<a href="#">Research Module in Management and Applied Microeconomics</a>	46
332 221 050	<a href="#">Research Module in Microeconomic Theory</a>	47

<b>Nicht veröffentlichte Notenstatistiken (weniger als 5 Prüflinge aus dem M.Sc. Economics)</b>		
Prüfungsnummer	Modultitel	
332 221 007	<a href="#">Mechanism Design and Social Choice</a>	
332 223 014	<a href="#">Personnel Economics</a>	

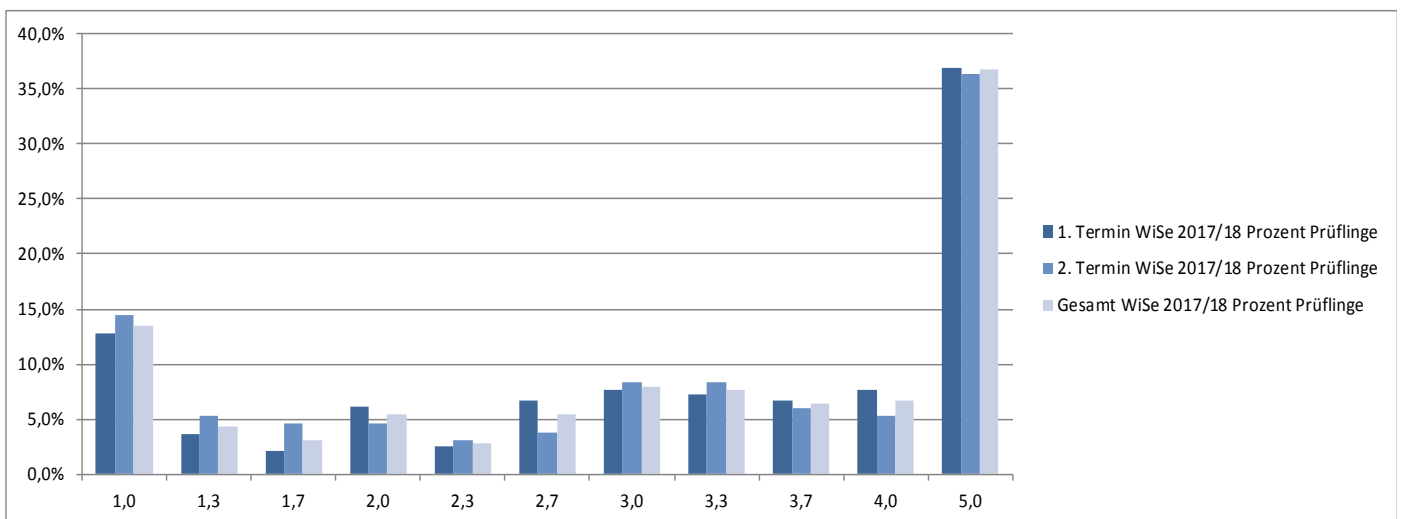
**Tipp:** Durch einen Klick auf  gelangen Sie zurück zum Inhaltsverzeichnis



# Bachelor

## Grundzüge der BWL: Einführung in die Theorie der Unternehmung

Prüfungsnummer 333210003		Prüfungstermin WiSe 17/18								
		1. Termin			2. Termin			Gesamt		
		Anzahl	Prozent Prüflinge	Kumuliert %	Anzahl	Prozent Prüflinge	Kumuliert %	Anzahl	Prozent Prüflinge	Kumuliert %
sehr gut	1,0	25	12,8%	12,8%	19	14,4%	14,4%	44	13,5%	13,5%
	1,3	7	3,6%	16,4%	7	5,3%	19,7%	14	4,3%	17,7%
gut	1,7	4	2,1%	18,5%	6	4,5%	24,2%	10	3,1%	20,8%
	2,0	12	6,2%	24,6%	6	4,5%	28,8%	18	5,5%	26,3%
	2,3	5	2,6%	27,2%	4	3,0%	31,8%	9	2,8%	29,1%
befriedigend	2,7	13	6,7%	33,8%	5	3,8%	35,6%	18	5,5%	34,6%
	3,0	15	7,7%	41,5%	11	8,3%	43,9%	26	8,0%	42,5%
	3,3	14	7,2%	48,7%	11	8,3%	52,3%	25	7,6%	50,2%
ausreichend	3,7	13	6,7%	55,4%	8	6,1%	58,3%	21	6,4%	56,6%
	4,0	15	7,7%	63,1%	7	5,3%	63,6%	22	6,7%	63,3%
nicht ausreichend	5,0	72	36,9%	100,0%	48	36,4%	100,0%	120	36,7%	100,0%
	<b>Gesamt</b>	195	100%		132	100%		327	100,0%	
<b>bestanden (BE)</b>		123			84			207		
<b>nicht bestanden (NB)</b>		72			48			120		
<b>endgültig n. best. (EN)</b>		0			0			0		
<b>Notendurchschnitt</b>		3,44			3,33			3,40		
<b>Notendurchschnitt bestandener Leistungen</b>		2,53			2,38			2,47		

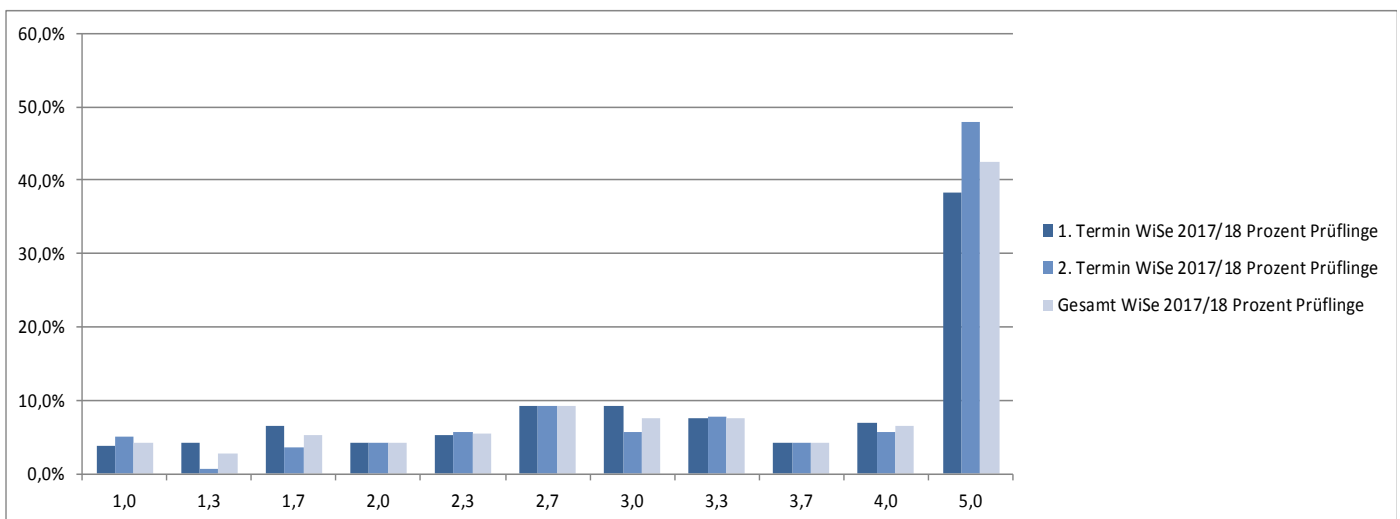




# Bachelor

## Grundzüge der Statistik A

Prüfungsnummer 333210005		Prüfungstermin WiSe 17/18								
		1. Termin			2. Termin			Gesamt		
		Anzahl	Prozent Prüflinge	Kumuliert %	Anzahl	Prozent Prüflinge	Kumuliert %	Anzahl	Prozent Prüflinge	Kumuliert %
sehr gut	1,0	7	3,8%	3,8%	7	5,0%	5,0%	14	4,3%	4,3%
	1,3	8	4,3%	8,1%	1	0,7%	5,7%	9	2,8%	7,1%
gut	1,7	12	6,5%	14,6%	5	3,6%	9,3%	17	5,2%	12,3%
	2,0	8	4,3%	18,9%	6	4,3%	13,6%	14	4,3%	16,6%
	2,3	10	5,4%	24,3%	8	5,7%	19,3%	18	5,5%	22,2%
befriedigend	2,7	17	9,2%	33,5%	13	9,3%	28,6%	30	9,2%	31,4%
	3,0	17	9,2%	42,7%	8	5,7%	34,3%	25	7,7%	39,1%
	3,3	14	7,6%	50,3%	11	7,9%	42,1%	25	7,7%	46,8%
ausreichend	3,7	8	4,3%	54,6%	6	4,3%	46,4%	14	4,3%	51,1%
	4,0	13	7,0%	61,6%	8	5,7%	52,1%	21	6,5%	57,5%
nicht ausreichend	5,0	71	38,4%	100,0%	67	47,9%	100,0%	138	42,5%	100,0%
	<b>Gesamt</b>	<b>185</b>			<b>140</b>			<b>325</b>		
<b>bestanden (BE)</b>		114			73			187		
<b>nicht bestanden (NB)</b>		71			67			138		
<b>endgültig n. best. (EN)</b>		0			0			0		
<b>Notendurchschnitt</b>		3,55			3,80			3,66		
<b>Notendurchschnitt bestandener Leistungen</b>		2,64			2,70			2,66		

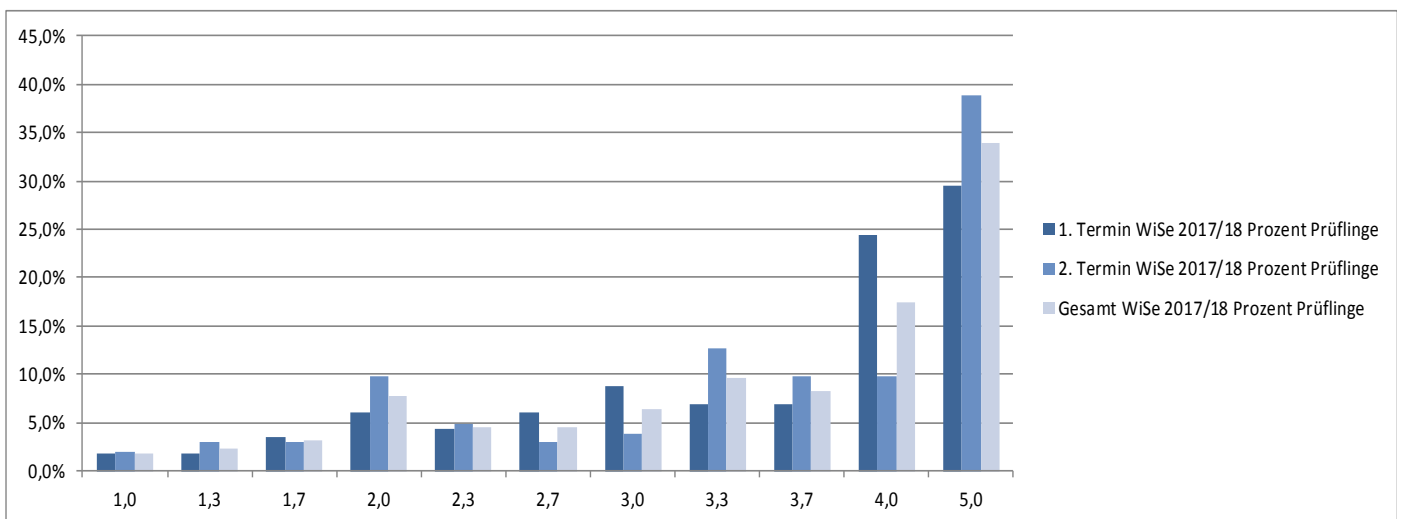




# Bachelor

## Grundzüge der Volkswirtschaftslehre (PO 2016)

Prüfungsnummer 333210000		Prüfungstermin WiSe 17/18								
		1. Termin			2. Termin			Gesamt		
		Anzahl	Prozent Prüflinge	Kumuliert %	Anzahl	Prozent Prüflinge	Kumuliert %	Anzahl	Prozent Prüflinge	Kumuliert %
sehr gut	1,0	2	1,7%	1,7%	2	1,9%	1,9%	4	1,8%	1,8%
	1,3	2	1,7%	3,5%	3	2,9%	4,9%	5	2,3%	4,1%
gut	1,7	4	3,5%	7,0%	3	2,9%	7,8%	7	3,2%	7,3%
	2,0	7	6,1%	13,0%	10	9,7%	17,5%	17	7,8%	15,1%
befriedigend	2,3	5	4,3%	17,4%	5	4,9%	22,3%	10	4,6%	19,7%
	2,7	7	6,1%	23,5%	3	2,9%	25,2%	10	4,6%	24,3%
ausreichend	3,0	10	8,7%	32,2%	4	3,9%	29,1%	14	6,4%	30,7%
	3,3	8	7,0%	39,1%	13	12,6%	41,7%	21	9,6%	40,4%
nicht ausreichend	3,7	8	7,0%	46,1%	10	9,7%	51,5%	18	8,3%	48,6%
	4,0	28	24,3%	70,4%	10	9,7%	61,2%	38	17,4%	66,1%
Gesamt	5,0	34	29,6%	100,0%	40	38,8%	100,0%	74	33,9%	100,0%
		115	100%		103	100%		218		
bestanden (BE)		81			63			144		
nicht bestanden (NB)		34			39			73		
endgültig n. best. (EN)		0			1			1		
Notendurchschnitt		3,69			3,71			3,70		
Notendurchschnitt bestandener Leistungen		3,13			2,90			3,03		

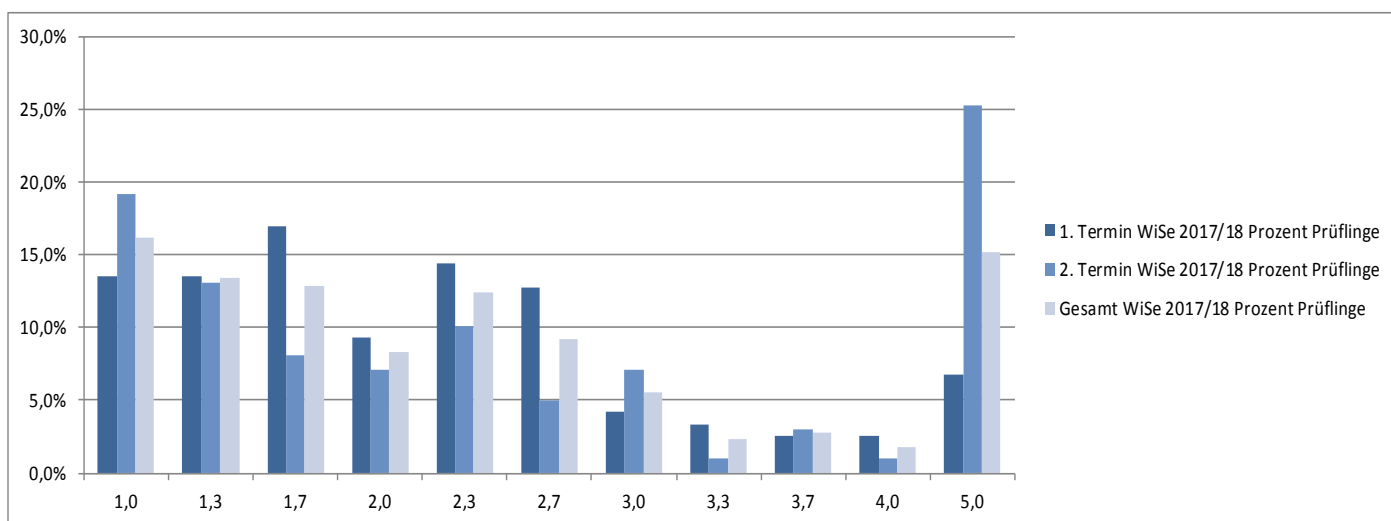




# Bachelor

## Makroökonomik A

Prüfungsnummer 333210011		Prüfungstermin WiSe 17/18								
		1. Termin			2. Termin			Gesamt		
		Anzahl	Prozent Prüflinge	Kumuliert %	Anzahl	Prozent Prüflinge	Kumuliert %	Anzahl	Prozent Prüflinge	Kumuliert %
sehr gut	1,0	16	13,6%	13,6%	19	19,2%	19,2%	35	16,1%	16,1%
	1,3	16	13,6%	27,1%	13	13,1%	32,3%	29	13,4%	29,5%
gut	1,7	20	16,9%	44,1%	8	8,1%	40,4%	28	12,9%	42,4%
	2,0	11	9,3%	53,4%	7	7,1%	47,5%	18	8,3%	50,7%
	2,3	17	14,4%	67,8%	10	10,1%	57,6%	27	12,4%	63,1%
befriedigend	2,7	15	12,7%	80,5%	5	5,1%	62,6%	20	9,2%	72,4%
	3,0	5	4,2%	84,7%	7	7,1%	69,7%	12	5,5%	77,9%
	3,3	4	3,4%	88,1%	1	1,0%	70,7%	5	2,3%	80,2%
ausreichend	3,7	3	2,5%	90,7%	3	3,0%	73,7%	6	2,8%	82,9%
	4,0	3	2,5%	93,2%	1	1,0%	74,7%	4	1,8%	84,8%
nicht ausreichend	5,0	8	6,8%	100,0%	25	25,3%	100,0%	33	15,2%	100,0%
	<b>Gesamt</b>	<b>118</b>			<b>99</b>			<b>217</b>	<b>100,0%</b>	
<b>bestanden (BE)</b>		110			74			184		
<b>nicht bestanden (NB)</b>		8			25			33		
<b>endgültig n. best. (EN)</b>		0			0			0		
<b>Notendurchschnitt</b>		2,23			2,67			2,43		
<b>Notendurchschnitt bestandener Leistungen</b>		2,03			1,88			1,97		

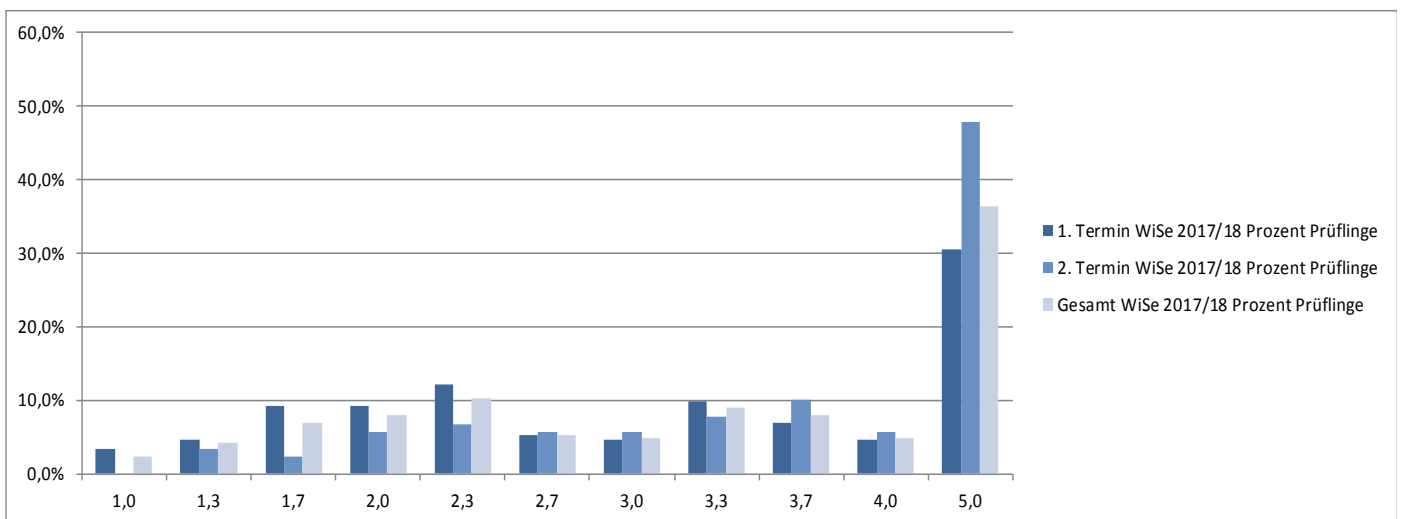




# Bachelor

## Mathematische Methoden für Wirtschaftswissenschaftler A

Prüfungsnummer 333210007		Prüfungstermin WiSe 17/18								
		1. Termin			2. Termin			Gesamt		
		Anzahl	Prozent Prüflinge	Kumuliert %	Anzahl	Prozent Prüflinge	Kumuliert %	Anzahl	Prozent Prüflinge	Kumuliert %
sehr gut	1,0	6	3,4%	3,4%	0	0,0%	0,0%	6	2,3%	2,3%
	1,3	8	4,6%	8,0%	3	3,3%	3,3%	11	4,2%	6,4%
gut	1,7	16	9,2%	17,2%	2	2,2%	5,6%	18	6,8%	13,3%
	2,0	16	9,2%	26,4%	5	5,6%	11,1%	21	8,0%	21,2%
	2,3	21	12,1%	38,5%	6	6,7%	17,8%	27	10,2%	31,4%
befriedigend	2,7	9	5,2%	43,7%	5	5,6%	23,3%	14	5,3%	36,7%
	3,0	8	4,6%	48,3%	5	5,6%	28,9%	13	4,9%	41,7%
	3,3	17	9,8%	58,0%	7	7,8%	36,7%	24	9,1%	50,8%
ausreichend	3,7	12	6,9%	64,9%	9	10,0%	46,7%	21	8,0%	58,7%
	4,0	8	4,6%	69,5%	5	5,6%	52,2%	13	4,9%	63,6%
nicht ausreichend	5,0	53	30,5%	100,0%	43	47,8%	100,0%	96	36,4%	100,0%
	Gesamt	174			90			264		
bestanden (BE)		121			47			168		
nicht bestanden (NB)		53			43			96		
endgültig n. best. (EN)		0			0			0		
Notendurchschnitt		3,27			3,90			3,49		
Notendurchschnitt bestandener Leistungen		2,52			2,89			2,62		



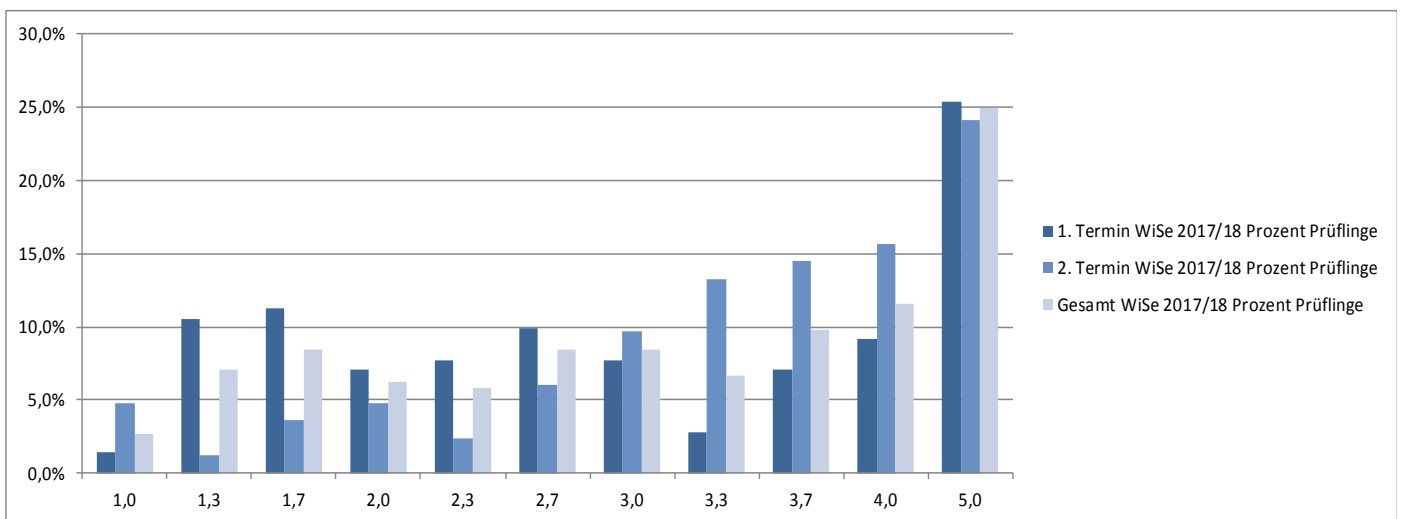




# Bachelor

## Mikroökonomik B

Prüfungsnummer 333210010		Prüfungstermin WiSe 17/18								
		1. Termin			2. Termin			Gesamt		
		Anzahl	Prozent Prüflinge	Kumuliert %	Anzahl	Prozent Prüflinge	Kumuliert %	Anzahl	Prozent Prüflinge	Kumuliert %
sehr gut	1,0	2	1,4%	1,4%	4	4,8%	4,8%	6	2,7%	2,7%
	1,3	15	10,6%	12,0%	1	1,2%	6,0%	16	7,1%	9,8%
gut	1,7	16	11,3%	23,2%	3	3,6%	9,6%	19	8,4%	18,2%
	2,0	10	7,0%	30,3%	4	4,8%	14,5%	14	6,2%	24,4%
	2,3	11	7,7%	38,0%	2	2,4%	16,9%	13	5,8%	30,2%
befriedigend	2,7	14	9,9%	47,9%	5	6,0%	22,9%	19	8,4%	38,7%
	3,0	11	7,7%	55,6%	8	9,6%	32,5%	19	8,4%	47,1%
	3,3	4	2,8%	58,5%	11	13,3%	45,8%	15	6,7%	53,8%
ausreichend	3,7	10	7,0%	65,5%	12	14,5%	60,2%	22	9,8%	63,6%
	4,0	13	9,2%	74,6%	13	15,7%	75,9%	26	11,6%	75,1%
nicht ausreichend	5,0	36	25,4%	100,0%	20	24,1%	100,0%	56	24,9%	100,0%
	<b>Gesamt</b>	142			83			225		
<b>bestanden (BE)</b>		106			63			169		
<b>nicht bestanden (NB)</b>		36			20			56		
<b>endgültig n. best. (EN)</b>		0			0			0		
<b>Notendurchschnitt</b>		3,15			3,53			3,29		
<b>Notendurchschnitt bestandener Leistungen</b>		2,52			3,07			2,72		

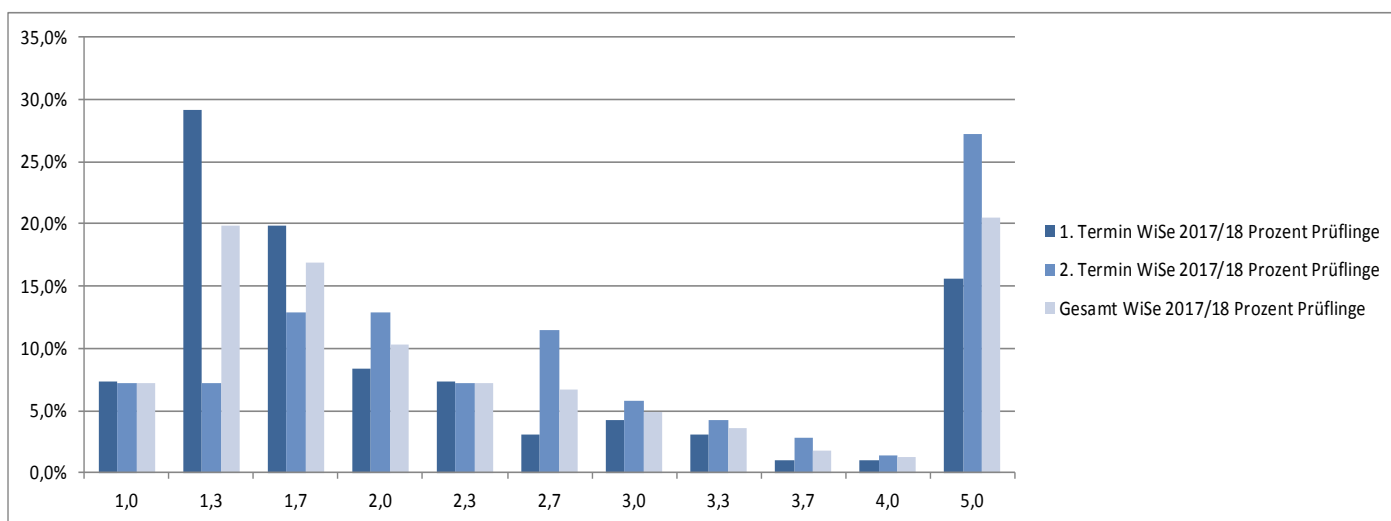




# Bachelor

## Ökonometrie

Prüfungsnummer 333223001		Prüfungstermin WiSe 17/18								
		1. Termin			2. Termin			Gesamt		
		Anzahl	Prozent Prüflinge	Kumuliert %	Anzahl	Prozent Prüflinge	Kumuliert %	Anzahl	Prozent Prüflinge	Kumuliert %
sehr gut	1,0	7	7,3%	7,3%	5	7,1%	7,1%	12	7,2%	7,2%
	1,3	28	29,2%	36,5%	5	7,1%	14,3%	33	19,9%	27,1%
gut	1,7	19	19,8%	56,3%	9	12,9%	27,1%	28	16,9%	44,0%
	2,0	8	8,3%	64,6%	9	12,9%	40,0%	17	10,2%	54,2%
	2,3	7	7,3%	71,9%	5	7,1%	47,1%	12	7,2%	61,4%
befriedigend	2,7	3	3,1%	75,0%	8	11,4%	58,6%	11	6,6%	68,1%
	3,0	4	4,2%	79,2%	4	5,7%	64,3%	8	4,8%	72,9%
	3,3	3	3,1%	82,3%	3	4,3%	68,6%	6	3,6%	76,5%
ausreichend	3,7	1	1,0%	83,3%	2	2,9%	71,4%	3	1,8%	78,3%
	4,0	1	1,0%	84,4%	1	1,4%	72,9%	2	1,2%	79,5%
nicht ausreichend	5,0	15	15,6%	100,0%	19	27,1%	100,0%	34	20,5%	100,0%
	<b>Gesamt</b>	<b>96</b>			<b>70</b>			<b>166</b>		
<b>bestanden (BE)</b>		81			51			132		
<b>nicht bestanden (NB)</b>		15			19			34		
<b>endgültig n. best. (EN)</b>		0			0			0		
<b>Notendurchschnitt</b>		2,30			2,95			2,57		
<b>Notendurchschnitt bestandener Leistungen</b>		1,80			2,18			1,94		



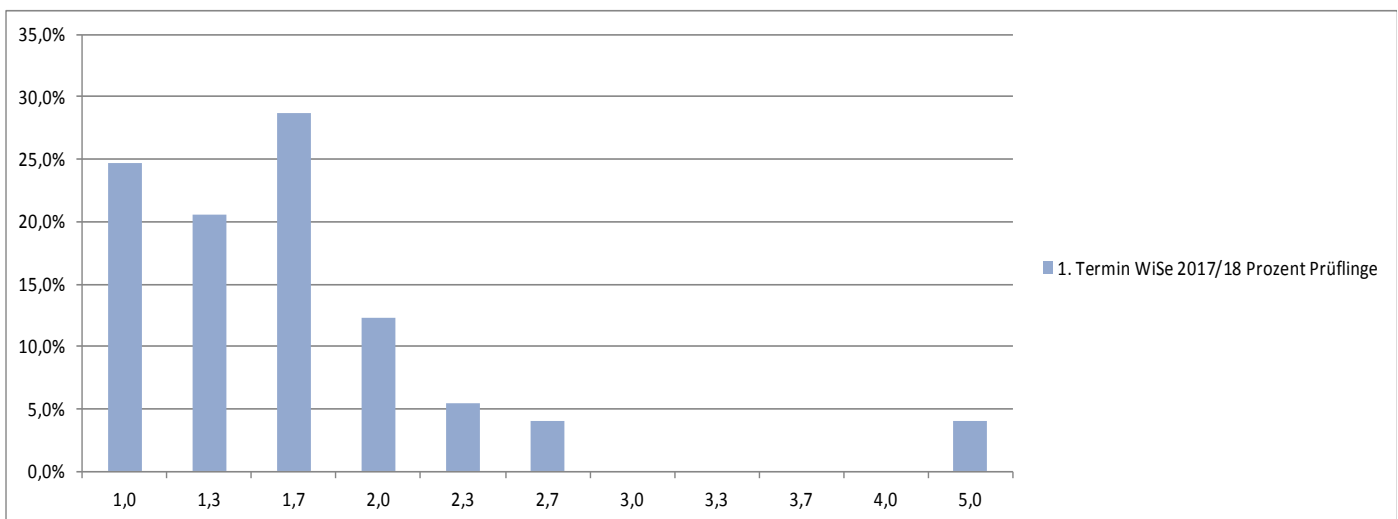


# Bachelor

## Wissenschaftliches Arbeiten

Zusammenfassung der Ergebnisse aus allen Seminaren

Prüfungsnummer 333210050		Prüfungstermin WiSe 17/18								
		1. Termin			2. Termin			Gesamt		
		Anzahl	Prozent Prüflinge	Kumuliert %	Anzahl Prüflinge	Prozent Prüflinge	Kumuliert %			
sehr gut	1,0	18	24,7%	24,7%	Es gibt nur einen Prüfungstermin.					
	1,3	15	20,5%	45,2%						
gut	1,7	21	28,8%	74,0%						
	2,0	9	12,3%	86,3%						
	2,3	4	5,5%	91,8%						
befriedigend	2,7	3	4,1%	95,9%						
	3,0	0	0,0%	95,9%						
	3,3	0	0,0%	95,9%						
ausreichend	3,7	0	0,0%	95,9%						
	4,0	0	0,0%	95,9%						
nicht ausreichend	5,0	3	4,1%	100,0%						
	<b>Gesamt</b>	73								
<b>bestanden (BE)</b>		70								
<b>nicht bestanden (NB)</b>		3								
<b>endgültig n. best. (EN)</b>		0								
<b>Notendurchschnitt</b>		1,69								
<b>Notendurchschnitt bestandener Leistungen</b>		1,55								

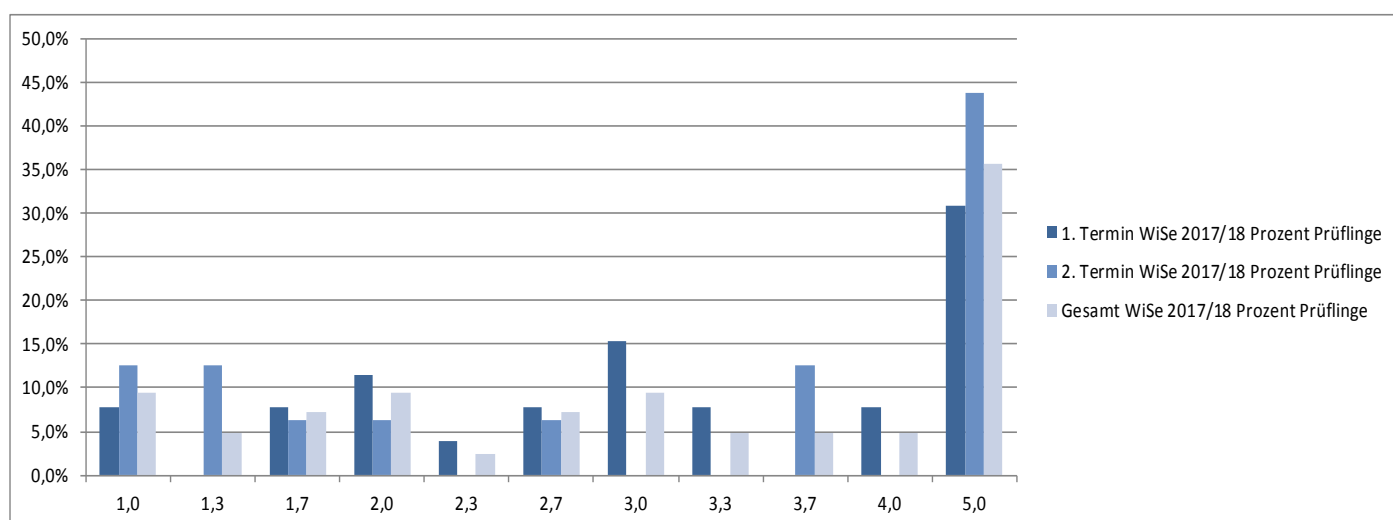




# Bachelor

## Auktionen und Märkte

Prüfungsnummer 333221002		Prüfungstermin WiSe 17/18								
		1. Termin			2. Termin			Gesamt		
		Anzahl	Prozent Prüflinge	Kumuliert %	Anzahl	Prozent Prüflinge	Kumuliert %	Anzahl	Prozent Prüflinge	Kumuliert %
sehr gut	1,0	2	7,7%	7,7%	2	12,5%	12,5%	4	9,5%	9,5%
	1,3	0	0,0%	7,7%	2	12,5%	25,0%	2	4,8%	14,3%
gut	1,7	2	7,7%	15,4%	1	6,3%	31,3%	3	7,1%	21,4%
	2,0	3	11,5%	26,9%	1	6,3%	37,5%	4	9,5%	31,0%
	2,3	1	3,8%	30,8%	0	0,0%	37,5%	1	2,4%	33,3%
befriedigend	2,7	2	7,7%	38,5%	1	6,3%	43,8%	3	7,1%	40,5%
	3,0	4	15,4%	53,8%	0	0,0%	43,8%	4	9,5%	50,0%
	3,3	2	7,7%	61,5%	0	0,0%	43,8%	2	4,8%	54,8%
ausreichend	3,7	0	0,0%	61,5%	2	12,5%	56,3%	2	4,8%	59,5%
	4,0	2	7,7%	69,2%	0	0,0%	56,3%	2	4,8%	64,3%
nicht ausreichend	5,0	8	30,8%	100,0%	7	43,8%	100,0%	15	35,7%	100,0%
	<b>Gesamt</b>	<b>26</b>			<b>16</b>			<b>42</b>		
<b>bestanden (BE)</b>		18			9			27		
<b>nicht bestanden (NB)</b>		8			7			15		
<b>endgültig n. best. (EN)</b>		0			0			0		
<b>Notendurchschnitt</b>		3,30			3,34			3,31		
<b>Notendurchschnitt bestandener Leistungen</b>		2,54			2,04			2,37		

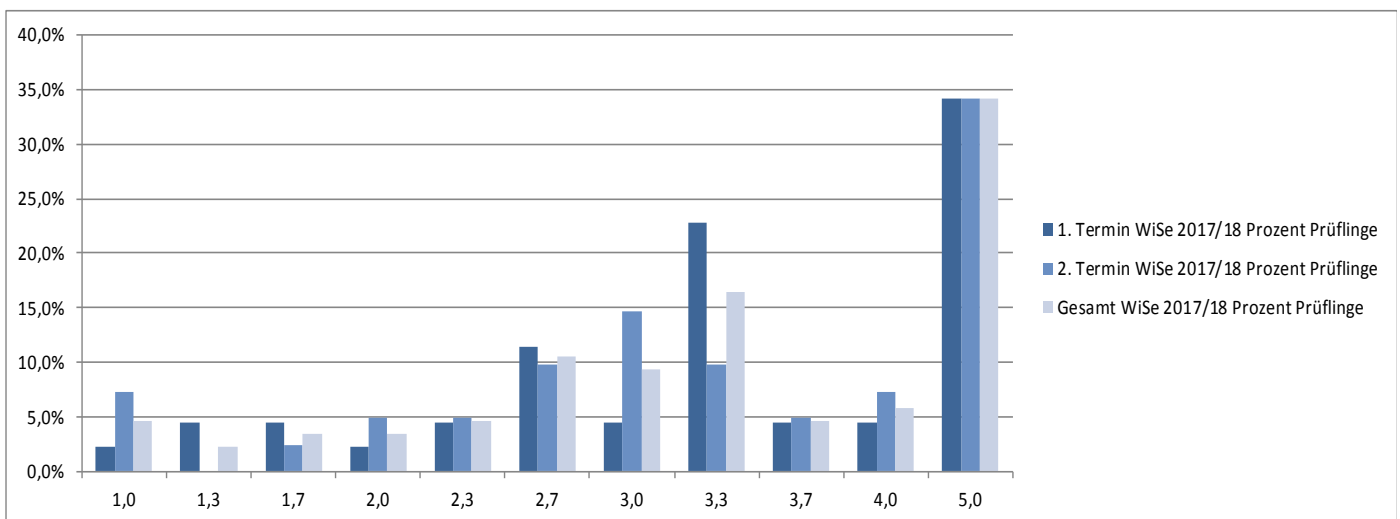




# Bachelor

## Außenwirtschaft

Prüfungsnummer 333221004		Prüfungstermin WiSe 17/18								
		1. Termin			2. Termin			Gesamt		
		Anzahl	Prozent Prüflinge	Kumuliert %	Anzahl	Prozent Prüflinge	Kumuliert %	Anzahl	Prozent Prüflinge	Kumuliert %
sehr gut	1,0	1	2,3%	2,3%	3	7,3%	7,3%	4	4,7%	4,7%
	1,3	2	4,5%	6,8%	0	0,0%	7,3%	2	2,4%	7,1%
gut	1,7	2	4,5%	11,4%	1	2,4%	9,8%	3	3,5%	10,6%
	2,0	1	2,3%	13,6%	2	4,9%	14,6%	3	3,5%	14,1%
	2,3	2	4,5%	18,2%	2	4,9%	19,5%	4	4,7%	18,8%
befriedigend	2,7	5	11,4%	29,5%	4	9,8%	29,3%	9	10,6%	29,4%
	3,0	2	4,5%	34,1%	6	14,6%	43,9%	8	9,4%	38,8%
	3,3	10	22,7%	56,8%	4	9,8%	53,7%	14	16,5%	55,3%
ausreichend	3,7	2	4,5%	61,4%	2	4,9%	58,5%	4	4,7%	60,0%
	4,0	2	4,5%	65,9%	3	7,3%	65,9%	5	5,9%	65,9%
nicht ausreichend	5,0	15	34,1%	100,0%	14	34,1%	100,0%	29	34,1%	100,0%
	<b>Gesamt</b>	<b>44</b>			<b>41</b>			<b>85</b>		
<b>bestanden (BE)</b>		29			27			56		
<b>nicht bestanden (NB)</b>		15			12			27		
<b>endgültig n. best. (EN)</b>		0			2			2		
<b>Notendurchschnitt</b>		3,56			3,53			3,54		
<b>Notendurchschnitt bestandener Leistungen</b>		2,81			2,77			2,79		

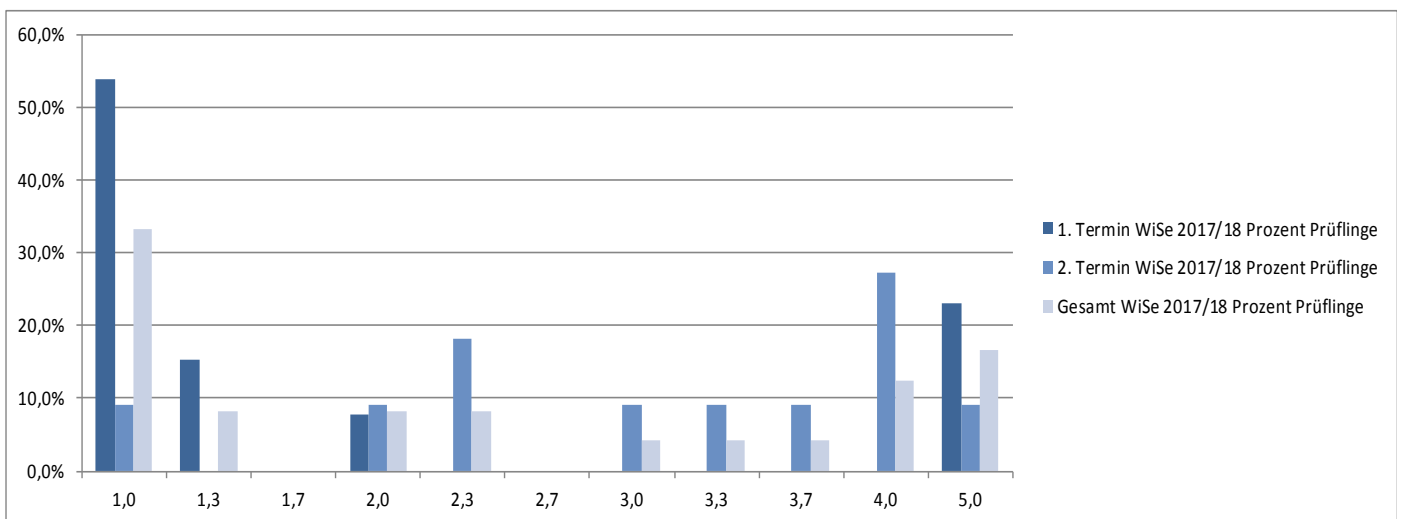




# Bachelor

## Computergestützte statistische Analyse

Prüfungsnummer 333223003		Prüfungstermin WiSe 17/18								
		1. Termin			2. Termin			Gesamt		
		Anzahl	Prozent Prüflinge	Kumuliert %	Anzahl	Prozent Prüflinge	Kumuliert %	Anzahl	Prozent Prüflinge	Kumuliert %
sehr gut	1,0	7	53,8%	53,8%	1	9,1%	9,1%	8	33,3%	33,3%
	1,3	2	15,4%	69,2%	0	0,0%	9,1%	2	8,3%	41,7%
gut	1,7	0	0,0%	69,2%	0	0,0%	9,1%	0	0,0%	41,7%
	2,0	1	7,7%	76,9%	1	9,1%	18,2%	2	8,3%	50,0%
	2,3	0	0,0%	76,9%	2	18,2%	36,4%	2	8,3%	58,3%
befriedigend	2,7	0	0,0%	76,9%	0	0,0%	36,4%	0	0,0%	58,3%
	3,0	0	0,0%	76,9%	1	9,1%	45,5%	1	4,2%	62,5%
	3,3	0	0,0%	76,9%	1	9,1%	54,5%	1	4,2%	66,7%
ausreichend	3,7	0	0,0%	76,9%	1	9,1%	63,6%	1	4,2%	66,7%
	4,0	0	0,0%	76,9%	3	27,3%	90,9%	3	12,5%	83,3%
nicht ausreichend	5,0	3	23,1%	100,0%	1	9,1%	100,0%	4	16,7%	100,0%
	<b>Gesamt</b>	13			11			24		
<b>bestanden (BE)</b>		10			10			20		
<b>nicht bestanden (NB)</b>		3			1			4		
<b>endgültig n. best. (EN)</b>		0			0			0		
<b>Notendurchschnitt</b>		2,05			3,15			2,55		
<b>Notendurchschnitt bestandener Leistungen</b>		1,16			2,96			2,06		

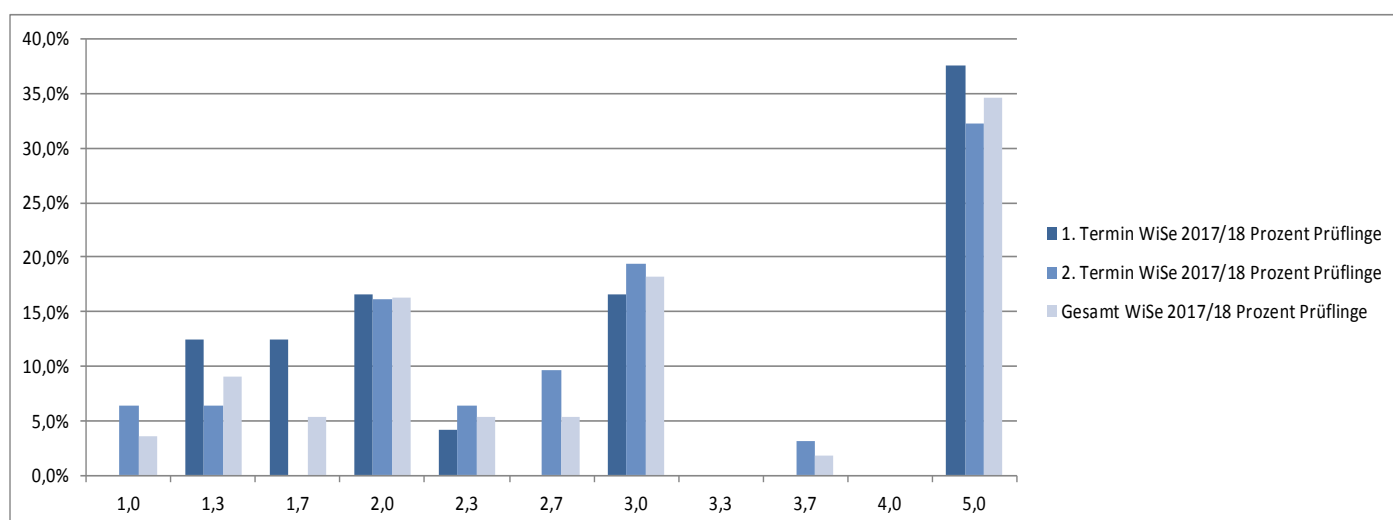




# Bachelor

## Empirical Corporate Finance

Prüfungsnummer 333222011		Prüfungstermin WiSe 17/18								
		1. Termin			2. Termin			Gesamt		
		Anzahl	Prozent Prüflinge	Kumuliert %	Anzahl	Prozent Prüflinge	Kumuliert %	Anzahl	Prozent Prüflinge	Kumuliert %
sehr gut	1,0	0	0,0%	0,0%	2	6,5%	6,5%	2	3,6%	3,6%
	1,3	3	12,5%	12,5%	2	6,5%	12,9%	5	9,1%	12,7%
gut	1,7	3	12,5%	25,0%	0	0,0%	12,9%	3	5,5%	18,2%
	2,0	4	16,7%	41,7%	5	16,1%	29,0%	9	16,4%	34,5%
	2,3	1	4,2%	45,8%	2	6,5%	35,5%	3	5,5%	40,0%
befriedigend	2,7	0	0,0%	45,8%	3	9,7%	45,2%	3	5,5%	45,5%
	3,0	4	16,7%	62,5%	6	19,4%	64,5%	10	18,2%	63,6%
	3,3	0	0,0%	62,5%	0	0,0%	64,5%	0	0,0%	63,6%
ausreichend	3,7	0	0,0%	62,5%	1	3,2%	67,7%	1	1,8%	65,5%
	4,0	0	0,0%	62,5%	0	0,0%	67,7%	0	0,0%	65,5%
nicht ausreichend	5,0	9	37,5%	100,0%	10	32,3%	100,0%	19	34,5%	100,0%
	<b>Gesamt</b>	<b>24</b>			<b>31</b>			<b>55</b>		
<b>bestanden (BE)</b>		15			21			36		
<b>nicht bestanden (NB)</b>		9			10			19		
<b>endgültig n. best. (EN)</b>		0			0			0		
<b>Notendurchschnitt</b>		3,18			3,19			3,19		
<b>Notendurchschnitt bestandener Leistungen</b>		2,09			2,33			2,23		

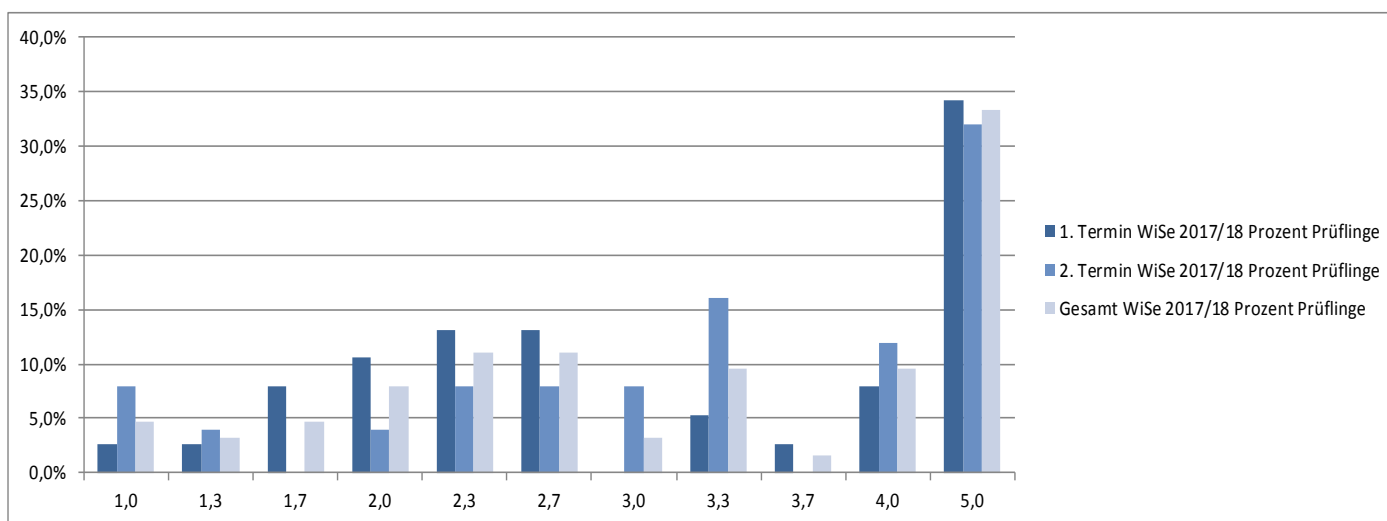




# Bachelor

## Geldtheorie und Geldpolitik

Prüfungsnummer 333221005		Prüfungstermin WiSe 17/18								
		1. Termin			2. Termin			Gesamt		
		Anzahl	Prozent Prüflinge	Kumuliert %	Anzahl	Prozent Prüflinge	Kumuliert %	Anzahl	Prozent Prüflinge	Kumuliert %
sehr gut	1,0	1	2,6%	2,6%	2	8,0%	8,0%	3	4,8%	4,8%
	1,3	1	2,6%	5,3%	1	4,0%	12,0%	2	3,2%	7,9%
gut	1,7	3	7,9%	13,2%	0	0,0%	12,0%	3	4,8%	12,7%
	2,0	4	10,5%	23,7%	1	4,0%	16,0%	5	7,9%	20,6%
	2,3	5	13,2%	36,8%	2	8,0%	24,0%	7	11,1%	31,7%
befriedigend	2,7	5	13,2%	50,0%	2	8,0%	32,0%	7	11,1%	42,9%
	3,0	0	0,0%	50,0%	2	8,0%	40,0%	2	3,2%	46,0%
	3,3	2	5,3%	55,3%	4	16,0%	56,0%	6	9,5%	55,6%
ausreichend	3,7	1	2,6%	57,9%	0	0,0%	56,0%	1	1,6%	57,1%
	4,0	3	7,9%	65,8%	3	12,0%	68,0%	6	9,5%	66,7%
nicht ausreichend	5,0	13	34,2%	100,0%	8	32,0%	100,0%	21	33,3%	100,0%
	<b>Gesamt</b>	<b>38</b>			<b>25</b>			<b>63</b>		
<b>bestanden (BE)</b>		25			17			42		
<b>nicht bestanden (NB)</b>		13			8			21		
<b>endgültig n. best. (EN)</b>										
<b>Notendurchschnitt</b>		3,36			3,46			3,40		
<b>Notendurchschnitt bestandener Leistungen</b>		2,51			2,74			2,60		



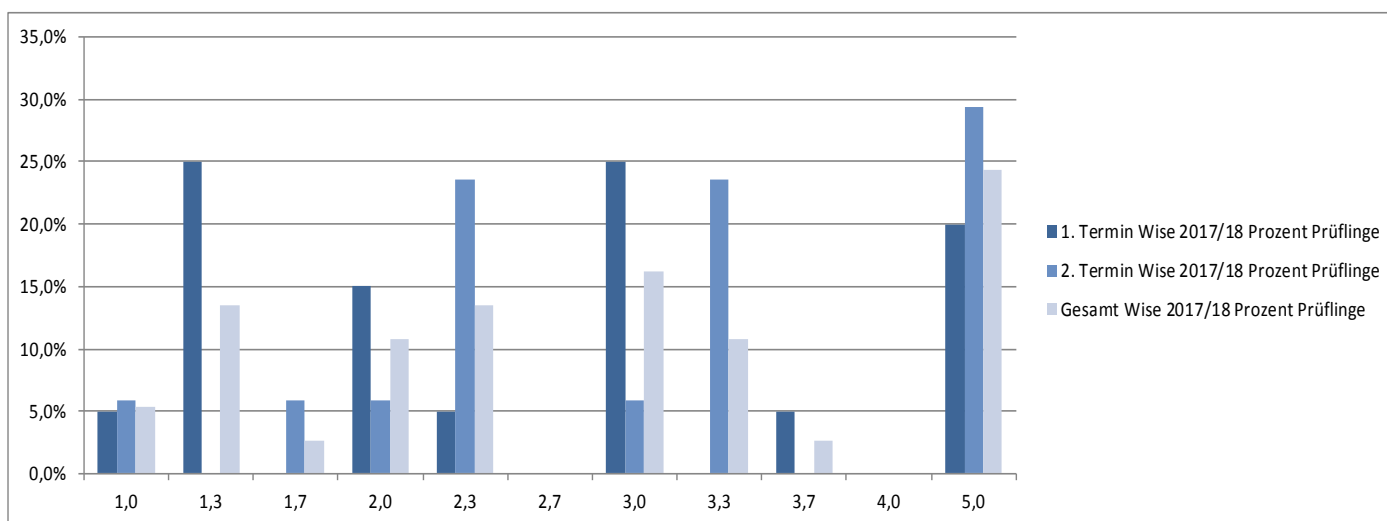




# Bachelor

## Internationale Bankleistungen

Prüfungsnummer 333222001		Prüfungstermin WiSe 17/18								
		1. Termin			2. Termin			Gesamt		
		Anzahl	Prozent Prüflinge	Kumuliert %	Anzahl	Prozent Prüflinge	Kumuliert %	Anzahl	Prozent Prüflinge	Kumuliert %
sehr gut	1,0	1	5,0%	5,0%	1	5,9%	5,9%	2	5,4%	5,4%
	1,3	5	25,0%	30,0%	0	0,0%	5,9%	5	13,5%	18,9%
gut	1,7	0	0,0%	30,0%	1	5,9%	11,8%	1	2,7%	21,6%
	2,0	3	15,0%	45,0%	1	5,9%	17,6%	4	10,8%	32,4%
	2,3	1	5,0%	50,0%	4	23,5%	41,2%	5	13,5%	45,9%
befriedigend	2,7	0	0,0%	50,0%	0	0,0%	41,2%	0	0,0%	45,9%
	3,0	5	25,0%	75,0%	1	5,9%	47,1%	6	16,2%	62,2%
	3,3	0	0,0%	75,0%	4	23,5%	70,6%	4	10,8%	73,0%
ausreichend	3,7	1	5,0%	80,0%	0	0,0%	70,6%	1	2,7%	75,7%
	4,0	0	0,0%	80,0%	0	0,0%	70,6%	0	0,0%	75,7%
nicht ausreichend	5,0	4	20,0%	100,0%	5	29,4%	100,0%	9	24,3%	100,0%
	<b>Gesamt</b>	20			17			37		
<b>bestanden (BE)</b>		16			12			28		
<b>nicht bestanden (NB)</b>		4			5			9		
<b>endgültig n. best. (EN)</b>		0			0			0		
<b>Notendurchschnitt</b>		2,73			3,24			2,96		
<b>Notendurchschnitt bestandener Leistungen</b>		2,16			2,51			2,31		

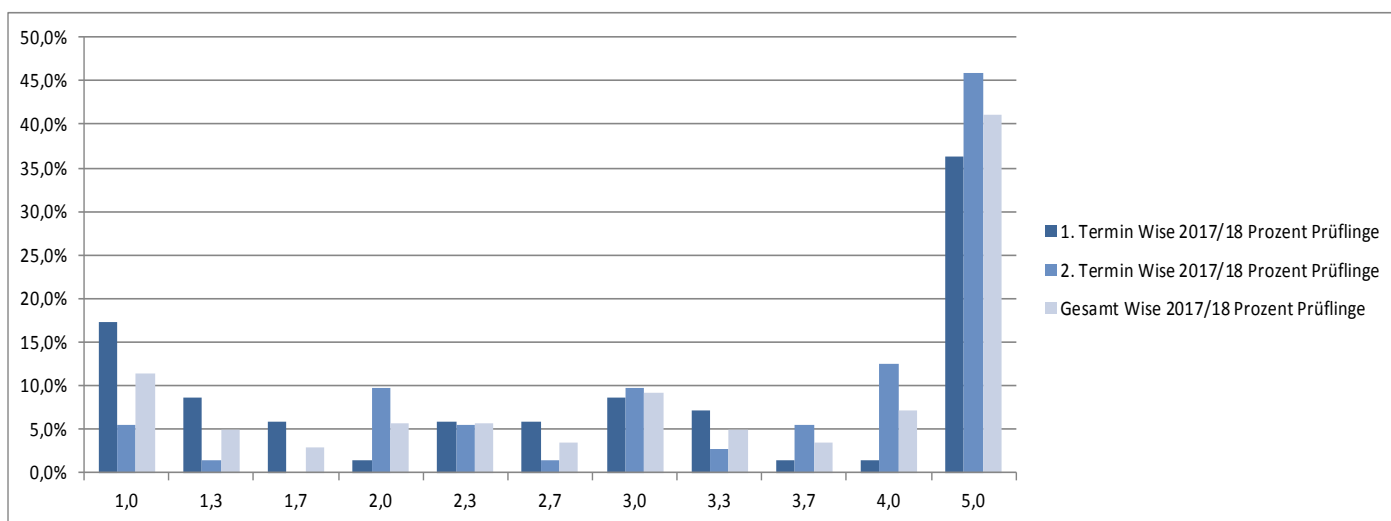




# Bachelor

## Kostenmanagement und Kostenrechnung

Prüfungsnummer 333222005		Prüfungstermin WiSe 17/18								
		1. Termin			2. Termin			Gesamt		
		Anzahl	Prozent Prüflinge	Kumuliert %	Anzahl	Prozent Prüflinge	Kumuliert %	Anzahl	Prozent Prüflinge	Kumuliert %
sehr gut	1,0	12	17,4%	17,4%	4	5,6%	5,6%	16	11,3%	11,3%
	1,3	6	8,7%	26,1%	1	1,4%	6,9%	7	5,0%	16,3%
gut	1,7	4	5,8%	31,9%	0	0,0%	6,9%	4	2,8%	19,1%
	2,0	1	1,4%	33,3%	7	9,7%	16,7%	8	5,7%	24,8%
	2,3	4	5,8%	39,1%	4	5,6%	22,2%	8	5,7%	30,5%
befriedigend	2,7	4	5,8%	44,9%	1	1,4%	23,6%	5	3,5%	34,0%
	3,0	6	8,7%	53,6%	7	9,7%	33,3%	13	9,2%	43,3%
	3,3	5	7,2%	60,9%	2	2,8%	36,1%	7	5,0%	48,2%
ausreichend	3,7	1	1,4%	62,3%	4	5,6%	41,7%	5	3,5%	51,8%
	4,0	1	1,4%	63,8%	9	12,5%	54,2%	10	7,1%	58,9%
nicht ausreichend	5,0	25	36,2%	100,0%	33	45,8%	100,0%	58	41,1%	100,0%
	<b>Gesamt</b>	69			72			141		
<b>bestanden (BE)</b>		44			39			83		
<b>nicht bestanden (NB)</b>		25			31			56		
<b>endgültig n. best. (EN)</b>		0			2			2		
<b>Notendurchschnitt</b>		3,13			3,81			3,48		
<b>Notendurchschnitt bestandener Leistungen</b>		2,06			2,81			2,41		

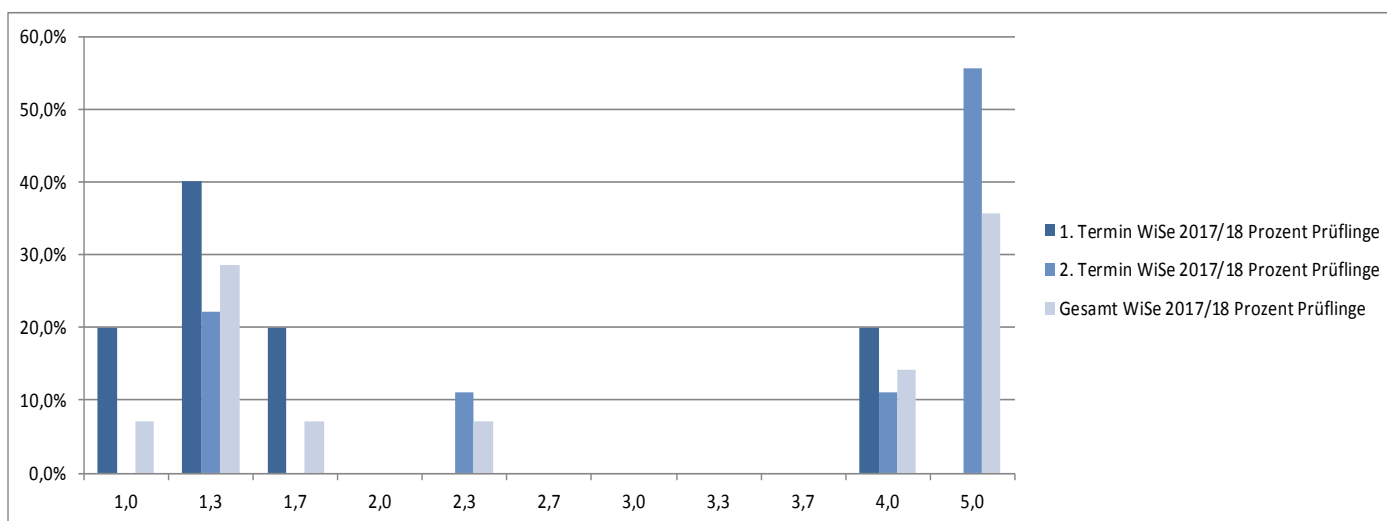




# Bachelor

## Multivariate Statistik

Prüfungsnummer 333223002		Prüfungstermin WiSe 17/18								
		1. Termin			2. Termin			Gesamt		
		Anzahl	Prozent Prüflinge	Kumuliert %	Anzahl	Prozent Prüflinge	Kumuliert %	Anzahl	Prozent Prüflinge	Kumuliert %
sehr gut	1,0	1	20,0%	20,0%	0	0,0%	0,0%	1	7,1%	7,1%
	1,3	2	40,0%	60,0%	2	22,2%	22,2%	4	28,6%	35,7%
gut	1,7	1	20,0%	80,0%	0	0,0%	22,2%	1	7,1%	42,9%
	2,0	0	0,0%	80,0%	0	0,0%	22,2%	0	0,0%	42,9%
	2,3	0	0,0%	80,0%	1	11,1%	33,3%	1	7,1%	50,0%
befriedigend	2,7	0	0,0%	80,0%	0	0,0%	33,3%	0	0,0%	50,0%
	3,0	0	0,0%	80,0%	0	0,0%	33,3%	0	0,0%	50,0%
	3,3	0	0,0%	80,0%	0	0,0%	33,3%	0	0,0%	50,0%
ausreichend	3,7	0	0,0%	80,0%	0	0,0%	33,3%	0	0,0%	50,0%
	4,0	1	20,0%	100,0%	1	11,1%	44,4%	2	14,3%	64,3%
nicht ausreichend	5,0	0	0,0%	100,0%	5	55,6%	100,0%	5	35,7%	100,0%
	<b>Gesamt</b>	<b>5</b>			<b>9</b>			<b>14</b>		
<b>bestanden (BE)</b>		5			4			9		
<b>nicht bestanden (NB)</b>		0			5			5		
<b>endgültig n. best. (EN)</b>		0			0			0		
<b>Notendurchschnitt</b>		1,86			3,77			3,09		
<b>Notendurchschnitt bestandener Leistungen</b>		1,86			2,23			2,02		

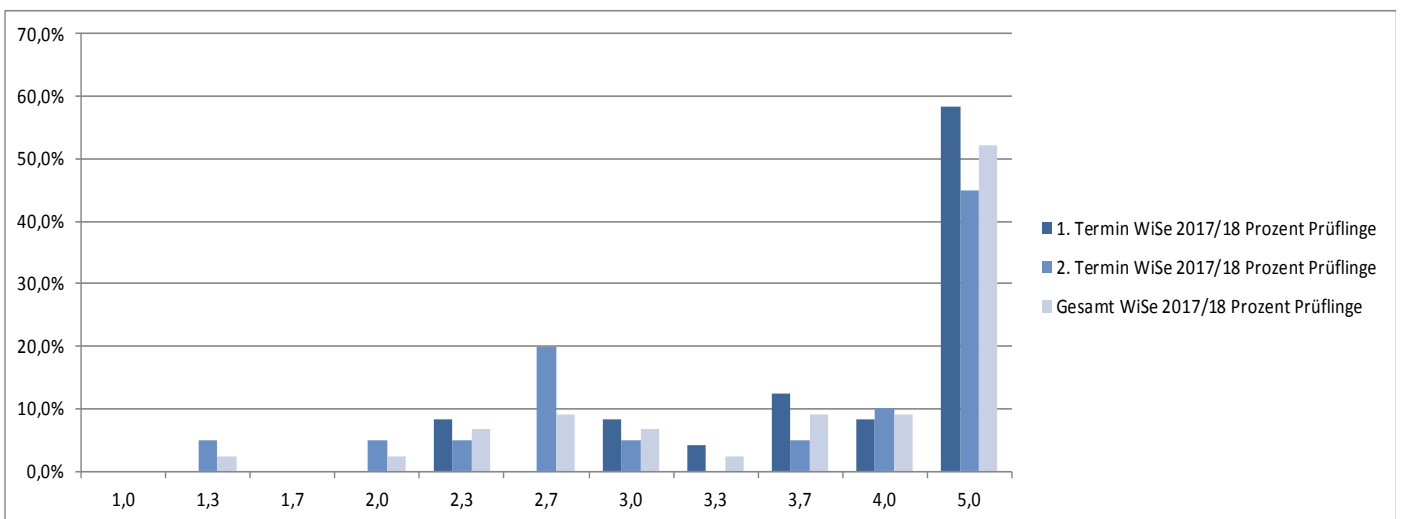




# Bachelor

## Ökonomik des Wohlfahrtsstaates

Prüfungsnummer 333221006		Prüfungstermin WiSe 17/18								
		1. Termin			2. Termin			Gesamt		
		Anzahl	Prozent Prüflinge	Kumuliert %	Anzahl	Prozent Prüflinge	Kumuliert %	Anzahl	Prozent Prüflinge	Kumuliert %
sehr gut	1,0	0	0,0%	0,0%	0	0,0%	0,0%	0	0,0%	0,0%
	1,3	0	0,0%	0,0%	1	5,0%	5,0%	1	2,3%	2,3%
gut	1,7	0	0,0%	0,0%	0	0,0%	5,0%	0	0,0%	2,3%
	2,0	0	0,0%	0,0%	1	5,0%	10,0%	1	2,3%	4,5%
	2,3	2	8,3%	8,3%	1	5,0%	15,0%	3	6,8%	11,4%
befriedigend	2,7	0	0,0%	8,3%	4	20,0%	35,0%	4	9,1%	20,5%
	3,0	2	8,3%	16,7%	1	5,0%	40,0%	3	6,8%	27,3%
	3,3	1	4,2%	20,8%	0	0,0%	40,0%	1	2,3%	29,5%
ausreichend	3,7	3	12,5%	33,3%	1	5,0%	45,0%	4	9,1%	38,6%
	4,0	2	8,3%	41,7%	2	10,0%	55,0%	4	9,1%	47,7%
nicht ausreichend	5,0	14	58,3%	100,0%	9	45,0%	100,0%	23	52,3%	100,0%
	<b>Gesamt</b>	24			20			44		
<b>bestanden (BE)</b>		10			11			21		
<b>nicht bestanden (NB)</b>		14			9			23		
<b>endgültig n. best. (EN)</b>		0			0			0		
<b>Notendurchschnitt</b>		4,29			3,81			4,07		
<b>Notendurchschnitt bestandener Leistungen</b>		3,30			2,83			3,05		

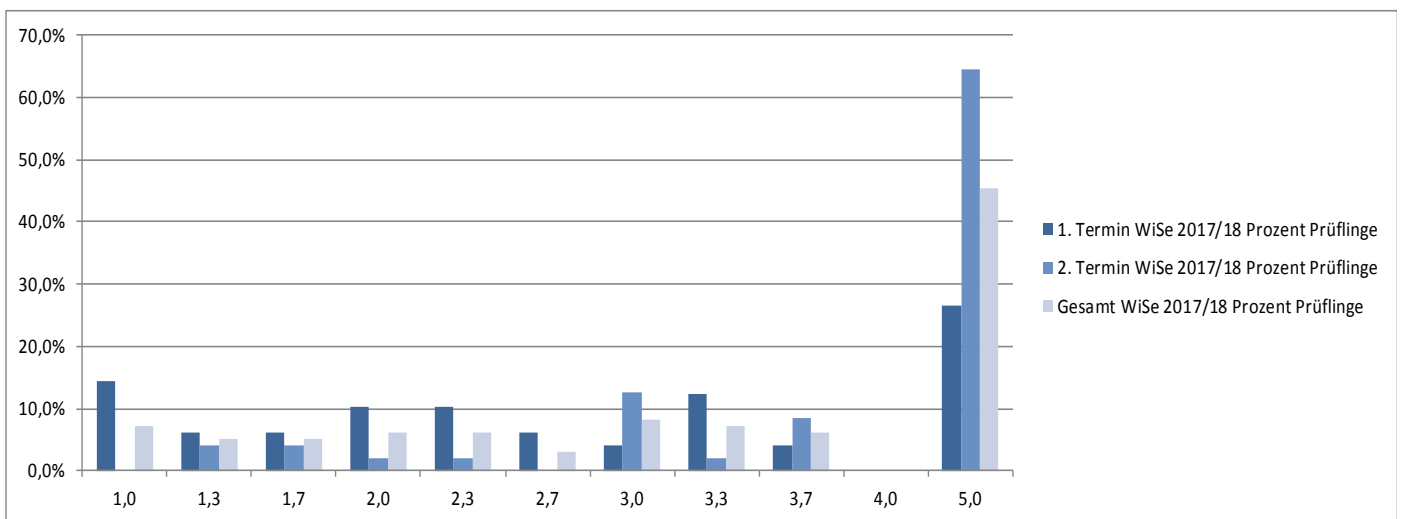




# Bachelor

## Spieltheorie / Introduction to Game Theory

Prüfungsnummer 333221001		Prüfungstermin WiSe 17/18								
		1. Termin			2. Termin			Gesamt		
		Anzahl	Prozent Prüflinge	Kumuliert %	Anzahl	Prozent Prüflinge	Kumuliert %	Anzahl	Prozent Prüflinge	Kumuliert %
sehr gut	1,0	7	14,3%	14,3%	0	0,0%	0,0%	7	7,2%	7,2%
	1,3	3	6,1%	20,4%	2	4,2%	4,2%	5	5,2%	12,4%
gut	1,7	3	6,1%	26,5%	2	4,2%	8,3%	5	5,2%	17,5%
	2,0	5	10,2%	36,7%	1	2,1%	10,4%	6	6,2%	23,7%
	2,3	5	10,2%	46,9%	1	2,1%	12,5%	6	6,2%	29,9%
befriedigend	2,7	3	6,1%	53,1%	0	0,0%	12,5%	3	3,1%	33,0%
	3,0	2	4,1%	57,1%	6	12,5%	25,0%	8	8,2%	41,2%
	3,3	6	12,2%	69,4%	1	2,1%	27,1%	7	7,2%	48,5%
ausreichend	3,7	2	4,1%	73,5%	4	8,3%	35,4%	6	6,2%	54,6%
	4,0	0	0,0%	73,5%	0	0,0%	35,4%	0	0,0%	54,6%
nicht ausreichend	5,0	13	26,5%	100,0%	31	64,6%	100,0%	44	45,4%	100,0%
	Gesamt	49			48			97		
bestanden (BE)		36			17			53		
nicht bestanden (NB)		13			31			44		
endgültig n. best. (EN)		0			0			0		
Notendurchschnitt		2,93			4,20			3,56		
Notendurchschnitt bestandener Leistungen		2,19			2,73			2,36		

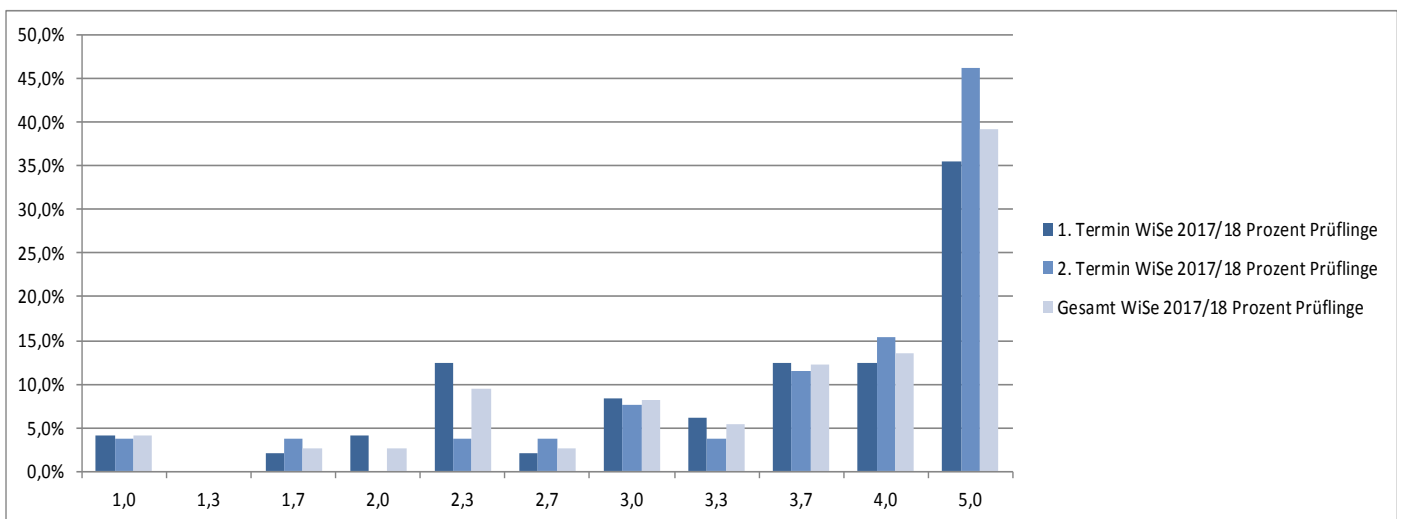




# Bachelor

## Umweltökonomik

Prüfungsnummer 333221012		Prüfungstermin WiSe 17/18								
		1. Termin			2. Termin			Gesamt		
		Anzahl	Prozent Prüflinge	Kumuliert %	Anzahl	Prozent Prüflinge	Kumuliert %	Anzahl	Prozent Prüflinge	Kumuliert %
sehr gut	1,0	2	4,2%	4,2%	1	3,8%	3,8%	3	4,1%	4,1%
	1,3	0	0,0%	4,2%	0	0,0%	3,8%	0	0,0%	4,1%
gut	1,7	1	2,1%	6,3%	1	3,8%	7,7%	2	2,7%	6,8%
	2,0	2	4,2%	10,4%	0	0,0%	7,7%	2	2,7%	9,5%
	2,3	6	12,5%	22,9%	1	3,8%	11,5%	7	9,5%	18,9%
befriedigend	2,7	1	2,1%	25,0%	1	3,8%	15,4%	2	2,7%	21,6%
	3,0	4	8,3%	33,3%	2	7,7%	23,1%	6	8,1%	29,7%
	3,3	3	6,3%	39,6%	1	3,8%	26,9%	4	5,4%	35,1%
ausreichend	3,7	6	12,5%	52,1%	3	11,5%	38,5%	9	12,2%	47,3%
	4,0	6	12,5%	64,6%	4	15,4%	53,8%	10	13,5%	60,8%
nicht ausreichend	5,0	17	35,4%	100,0%	12	46,2%	100,0%	29	39,2%	100,0%
	<b>Gesamt</b>	<b>48</b>			<b>26</b>			<b>74</b>		
<b>bestanden (BE)</b>		31			14			45		
<b>nicht bestanden (NB)</b>		16			12			28		
<b>endgültig n. best. (EN)</b>		1			0			1		
<b>Notendurchschnitt</b>		3,69			4,00			3,80		
<b>Notendurchschnitt bestandener Leistungen</b>		2,98			3,15			3,03		

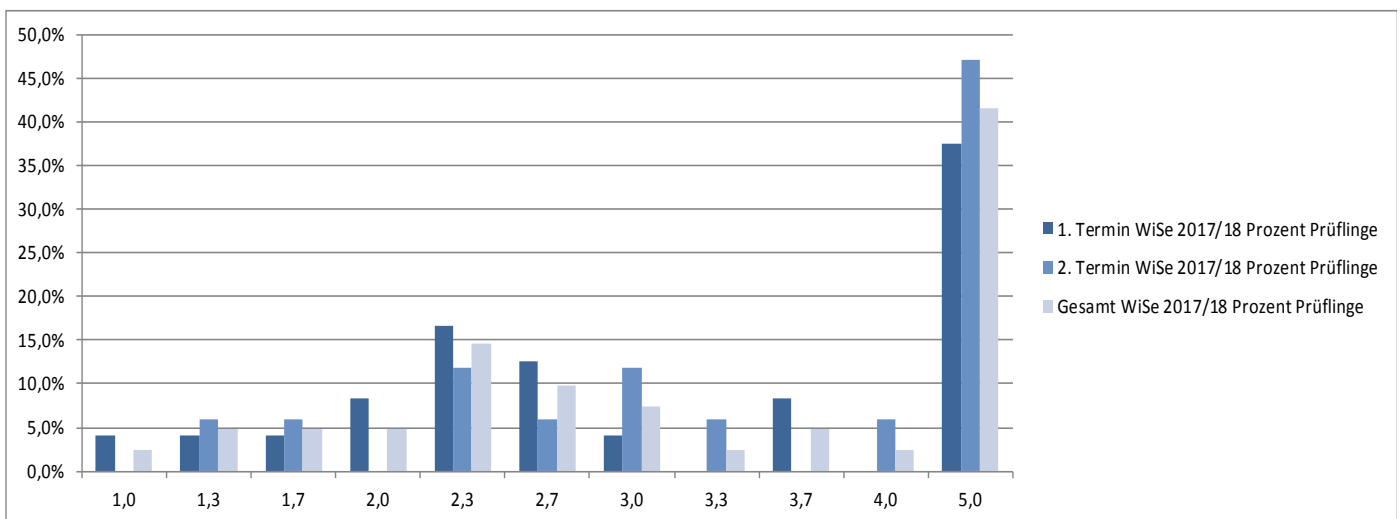




# Bachelor

## Unternehmensbilanzen und Unternehmensbewertung

Prüfungsnummer 333222009		Prüfungstermin WiSe 17/18								
		1. Termin			2. Termin			Gesamt		
		Anzahl	Prozent Prüflinge	Kumuliert %	Anzahl	Prozent Prüflinge	Kumuliert %	Anzahl	Prozent Prüflinge	Kumuliert %
sehr gut	1,0	1	4,2%	4,2%	0	0,0%	0,0%	1	2,4%	2,4%
	1,3	1	4,2%	8,3%	1	5,9%	5,9%	2	4,9%	7,3%
gut	1,7	1	4,2%	12,5%	1	5,9%	11,8%	2	4,9%	12,2%
	2,0	2	8,3%	20,8%	0	0,0%	11,8%	2	4,9%	17,1%
	2,3	4	16,7%	37,5%	2	11,8%	23,5%	6	14,6%	31,7%
befriedigend	2,7	3	12,5%	50,0%	1	5,9%	29,4%	4	9,8%	41,5%
	3,0	1	4,2%	54,2%	2	11,8%	41,2%	3	7,3%	48,8%
	3,3	0	0,0%	54,2%	1	5,9%	47,1%	1	2,4%	51,2%
ausreichend	3,7	2	8,3%	62,5%	0	0,0%	47,1%	2	4,9%	56,1%
	4,0	0	0,0%	62,5%	1	5,9%	52,9%	1	2,4%	58,5%
nicht ausreichend	5,0	9	37,5%	100,0%	8	47,1%	100,0%	17	41,5%	100,0%
	<b>Gesamt</b>	24			17			41		
<b>bestanden (BE)</b>		15			9			24		
<b>nicht bestanden (NB)</b>		9			8			17		
<b>endgültig n. best. (EN)</b>		0			0			0		
<b>Notendurchschnitt</b>		3,36			3,74			3,52		
<b>Notendurchschnitt bestandener Leistungen</b>		2,38			2,62			2,47		

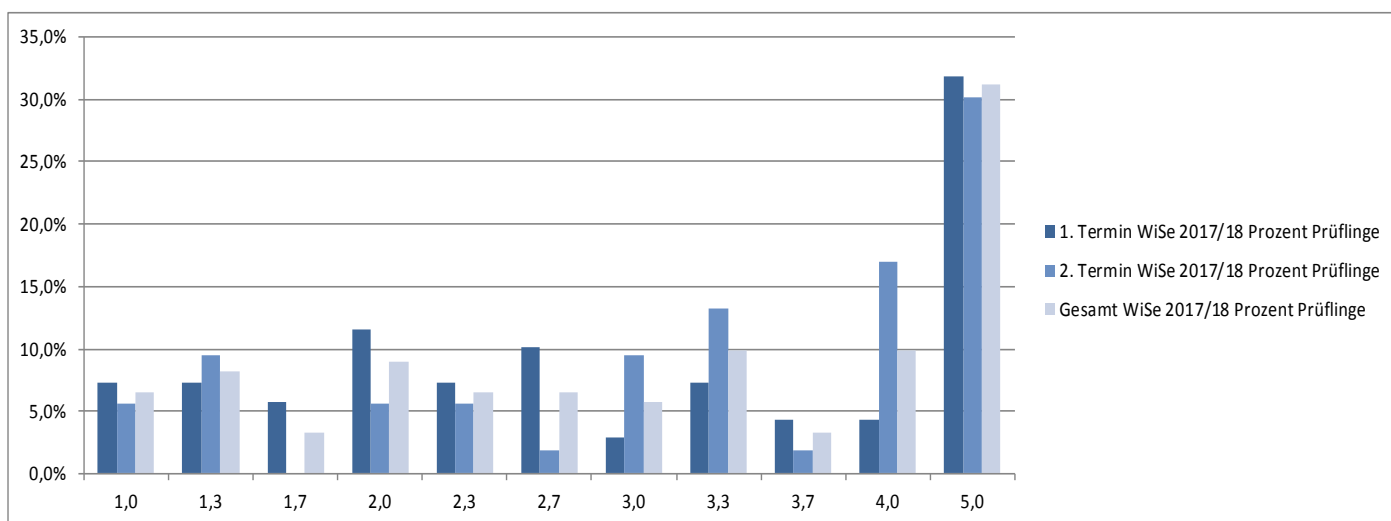




# Bachelor

## Wirtschaftsgeschichte

Prüfungsnummer 333221019		Prüfungstermin WiSe 17/18								
		1. Termin			2. Termin			Gesamt		
		Anzahl	Prozent Prüflinge	Kumuliert %	Anzahl	Prozent Prüflinge	Kumuliert %	Anzahl	Prozent Prüflinge	Kumuliert %
sehr gut	1,0	5	7,2%	7,2%	3	5,7%	5,7%	8	6,6%	6,6%
	1,3	5	7,2%	14,5%	5	9,4%	15,1%	10	8,2%	14,8%
gut	1,7	4	5,8%	20,3%	0	0,0%	15,1%	4	3,3%	18,0%
	2,0	8	11,6%	31,9%	3	5,7%	20,8%	11	9,0%	27,0%
	2,3	5	7,2%	39,1%	3	5,7%	26,4%	8	6,6%	33,6%
befriedigend	2,7	7	10,1%	49,3%	1	1,9%	28,3%	8	6,6%	40,2%
	3,0	2	2,9%	52,2%	5	9,4%	37,7%	7	5,7%	45,9%
	3,3	5	7,2%	59,4%	7	13,2%	50,9%	12	9,8%	55,7%
ausreichend	3,7	3	4,3%	63,8%	1	1,9%	52,8%	4	3,3%	59,0%
	4,0	3	4,3%	68,1%	9	17,0%	69,8%	12	9,8%	68,9%
nicht ausreichend	5,0	22	31,9%	100,0%	16	30,2%	100,0%	38	31,1%	100,0%
	<b>Gesamt</b>	69			53			122		
<b>bestanden (BE)</b>		47			37			84		
<b>nicht bestanden (NB)</b>		22			16			38		
<b>endgültig n. best. (EN)</b>		0			0			0		
<b>Notendurchschnitt</b>		3,19			3,45			3,30		
<b>Notendurchschnitt bestandener Leistungen</b>		2,35			2,78			2,54		



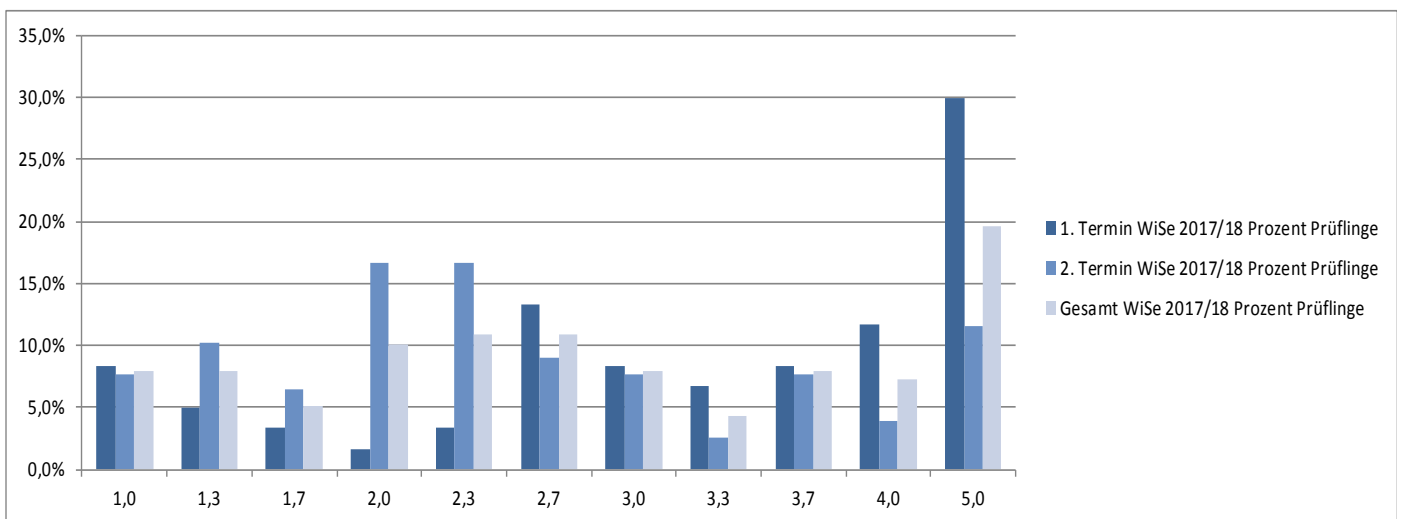




# Master

## Econometrics

Prüfungsnummer 332210005		Prüfungstermin WiSe 17/18								
		1. Termin			2. Termin			Gesamt		
		Anzahl	Prozent Prüflinge	Kumuliert %	Anzahl	Prozent Prüflinge	Kumuliert %	Anzahl	Prozent Prüflinge	Kumuliert %
sehr gut	1,0	5	8,3%	8,3%	6	7,7%	7,7%	11	8,0%	8,0%
	1,3	3	5,0%	13,3%	8	10,3%	17,9%	11	8,0%	15,9%
gut	1,7	2	3,3%	16,7%	5	6,4%	24,4%	7	5,1%	21,0%
	2,0	1	1,7%	18,3%	13	16,7%	41,0%	14	10,1%	31,2%
	2,3	2	3,3%	21,7%	13	16,7%	57,7%	15	10,9%	42,0%
befriedigend	2,7	8	13,3%	35,0%	7	9,0%	66,7%	15	10,9%	52,9%
	3,0	5	8,3%	43,3%	6	7,7%	74,4%	11	8,0%	60,9%
	3,3	4	6,7%	50,0%	2	2,6%	76,9%	6	4,3%	65,2%
ausreichend	3,7	5	8,3%	58,3%	6	7,7%	84,6%	11	8,0%	73,2%
	4,0	7	11,7%	70,0%	3	3,8%	88,5%	10	7,2%	80,4%
nicht ausreichend	5,0	18	30,0%	100,0%	9	11,5%	100,0%	27	19,6%	100,0%
	<b>Gesamt</b>	60			78			138		
<b>bestanden (BE)</b>		42			69			111		
<b>nicht bestanden (NB)</b>		18			9			27		
<b>endgültig n. best. (EN)</b>		0			0			0		
<b>Notendurchschnitt</b>		3,42			2,61			2,96		
<b>Notendurchschnitt bestandener Leistungen</b>		2,74			2,30			2,47		

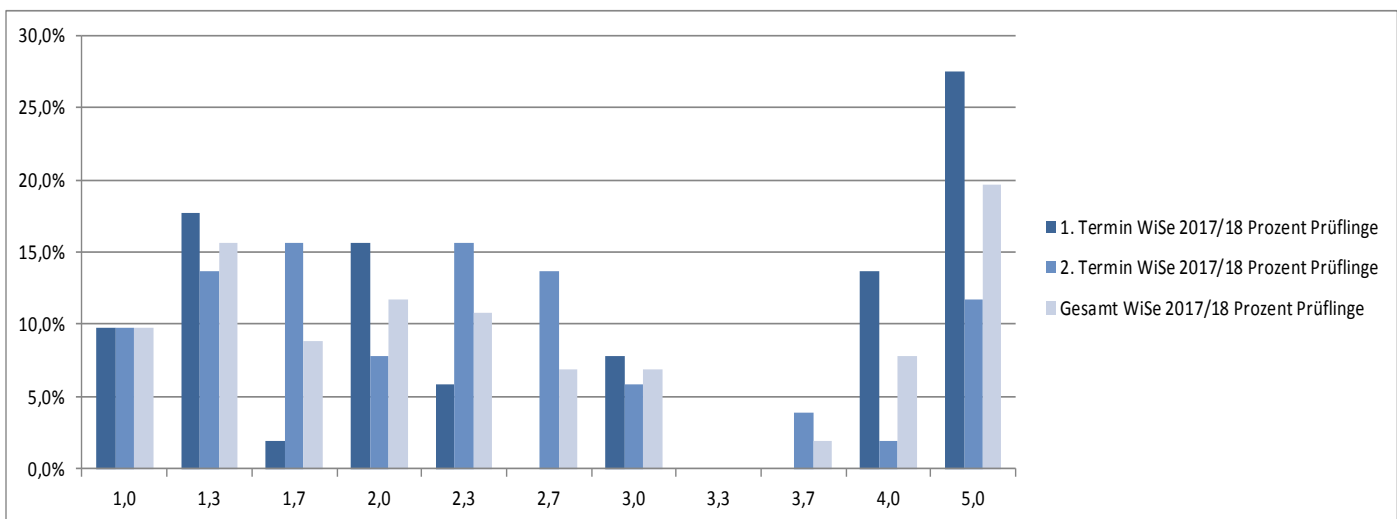




# Master

## Finance

Prüfungsnummer 332210004		Prüfungstermin WiSe 17/18								
		1. Termin			2. Termin			Gesamt		
		Anzahl	Prozent Prüflinge	Kumuliert %	Anzahl	Prozent Prüflinge	Kumuliert %	Anzahl	Prozent Prüflinge	Kumuliert %
sehr gut	1,0	5	9,8%	9,8%	5	9,8%	9,8%	10	9,8%	9,8%
	1,3	9	17,6%	27,5%	7	13,7%	23,5%	16	15,7%	25,5%
gut	1,7	1	2,0%	29,4%	8	15,7%	39,2%	9	8,8%	34,3%
	2,0	8	15,7%	45,1%	4	7,8%	47,1%	12	11,8%	46,1%
	2,3	3	5,9%	51,0%	8	15,7%	62,7%	11	10,8%	56,9%
befriedigend	2,7	0	0,0%	51,0%	7	13,7%	76,5%	7	6,9%	63,7%
	3,0	4	7,8%	58,8%	3	5,9%	82,4%	7	6,9%	70,6%
	3,3	0	0,0%	58,8%	0	0,0%	82,4%	0	0,0%	70,6%
ausreichend	3,7	0	0,0%	58,8%	2	3,9%	86,3%	2	2,0%	72,5%
	4,0	7	13,7%	72,5%	1	2,0%	88,2%	8	7,8%	80,4%
nicht ausreichend	5,0	14	27,5%	100,0%	6	11,8%	100,0%	20	19,6%	100,0%
	<b>Gesamt</b>	51			51			102		
<b>bestanden (BE)</b>		37			45			82		
<b>nicht bestanden (NB)</b>		14			6			20		
<b>endgültig n. best. (EN)</b>		0			0			0		
<b>Notendurchschnitt</b>		2,97			2,42			2,69		
<b>Notendurchschnitt bestandener Leistungen</b>		2,20			2,08			2,13		

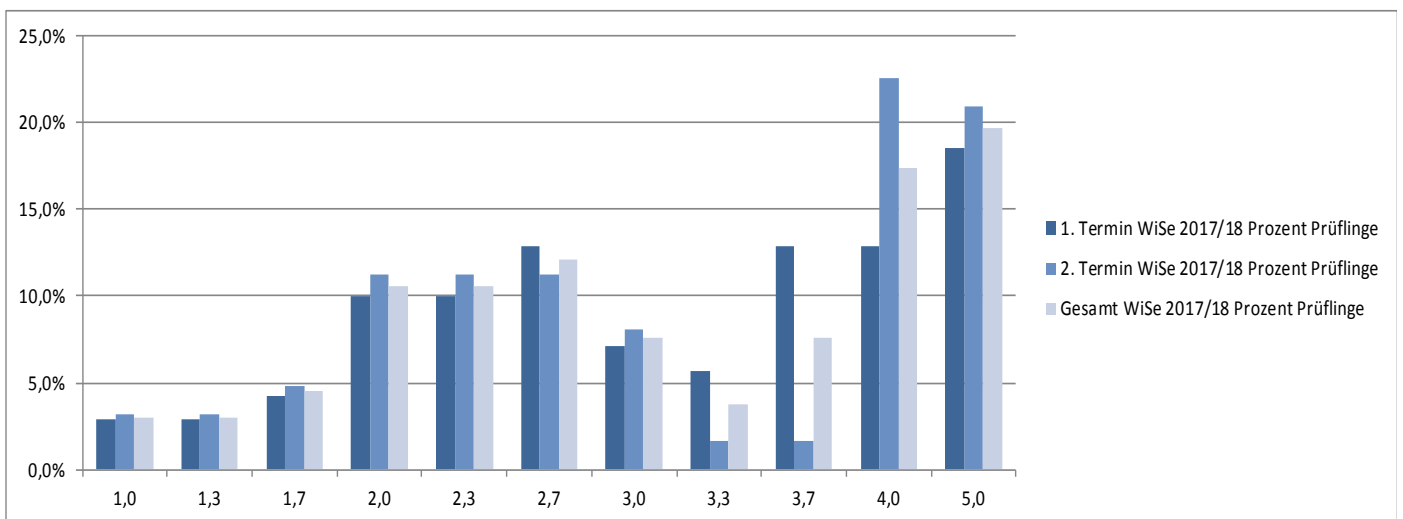




# Master

## Macroeconomics

Prüfungsnummer 332210003		Prüfungstermin WiSe 17/18								
		1. Termin			2. Termin			Gesamt		
		Anzahl	Prozent Prüflinge	Kumuliert %	Anzahl	Prozent Prüflinge	Kumuliert %	Anzahl	Prozent Prüflinge	Kumuliert %
sehr gut	1,0	2	2,9%	2,9%	2	3,2%	3,2%	4	3,0%	3,0%
	1,3	2	2,9%	5,7%	2	3,2%	6,5%	4	3,0%	6,1%
gut	1,7	3	4,3%	10,0%	3	4,8%	11,3%	6	4,5%	10,6%
	2,0	7	10,0%	20,0%	7	11,3%	22,6%	14	10,6%	21,2%
	2,3	7	10,0%	30,0%	7	11,3%	33,9%	14	10,6%	31,8%
befriedigend	2,7	9	12,9%	42,9%	7	11,3%	45,2%	16	12,1%	43,9%
	3,0	5	7,1%	50,0%	5	8,1%	53,2%	10	7,6%	51,5%
	3,3	4	5,7%	55,7%	1	1,6%	54,8%	5	3,8%	55,3%
ausreichend	3,7	9	12,9%	68,6%	1	1,6%	56,5%	10	7,6%	62,9%
	4,0	9	12,9%	81,4%	14	22,6%	79,0%	23	17,4%	80,3%
nicht ausreichend	5,0	13	18,6%	100,0%	13	21,0%	100,0%	26	19,7%	100,0%
	Gesamt	70			62			132		
bestanden (BE)		57			49			106		
nicht bestanden (NB)		13			12			25		
endgültig n. best. (EN)		0			1			1		
Notendurchschnitt		3,24			3,25			3,24		
Notendurchschnitt bestandener Leistungen		2,84			2,79			2,81		

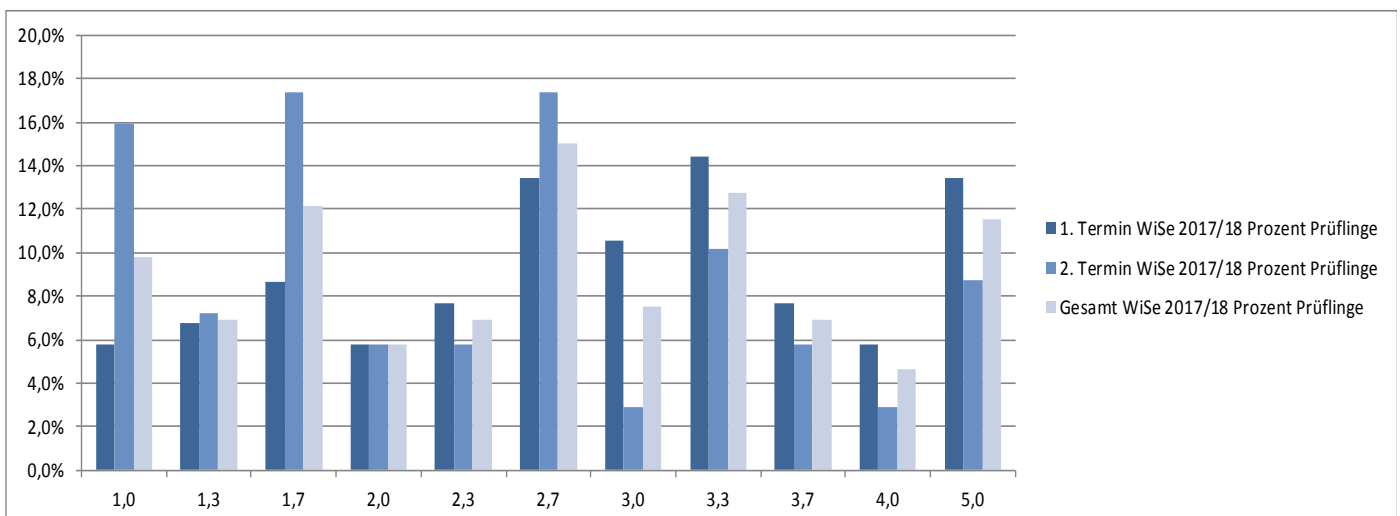




# Master

## Mathematics for Economists

Prüfungsnummer 332210001		Prüfungstermin WiSe 17/18								
		1. Termin			2. Termin			Gesamt		
		Anzahl	Prozent Prüflinge	Kumuliert %	Anzahl	Prozent Prüflinge	Kumuliert %	Anzahl	Prozent Prüflinge	Kumuliert %
sehr gut	1,0	6	5,8%	5,8%	11	15,9%	15,9%	17	9,8%	9,8%
	1,3	7	6,7%	12,5%	5	7,2%	23,2%	12	6,9%	16,8%
gut	1,7	9	8,7%	21,2%	12	17,4%	40,6%	21	12,1%	28,9%
	2,0	6	5,8%	26,9%	4	5,8%	46,4%	10	5,8%	34,7%
	2,3	8	7,7%	34,6%	4	5,8%	52,2%	12	6,9%	41,6%
befriedigend	2,7	14	13,5%	48,1%	12	17,4%	69,6%	26	15,0%	56,6%
	3,0	11	10,6%	58,7%	2	2,9%	72,5%	13	7,5%	64,2%
	3,3	15	14,4%	73,1%	7	10,1%	82,6%	22	12,7%	76,9%
ausreichend	3,7	8	7,7%	80,8%	4	5,8%	88,4%	12	6,9%	83,8%
	4,0	6	5,8%	86,5%	2	2,9%	91,3%	8	4,6%	88,4%
nicht ausreichend	5,0	14	13,5%	100,0%	6	8,7%	100,0%	20	11,6%	100,0%
	<b>Gesamt</b>	104			69			173		
<b>bestanden (BE)</b>		90			63			153		
<b>nicht bestanden (NB)</b>		14			6			20		
<b>endgültig n. best. (EN)</b>		0			0			0		
<b>Notendurchschnitt</b>		2,93			2,46			2,74		
<b>Notendurchschnitt bestandener Leistungen</b>		2,61			2,21			2,45		

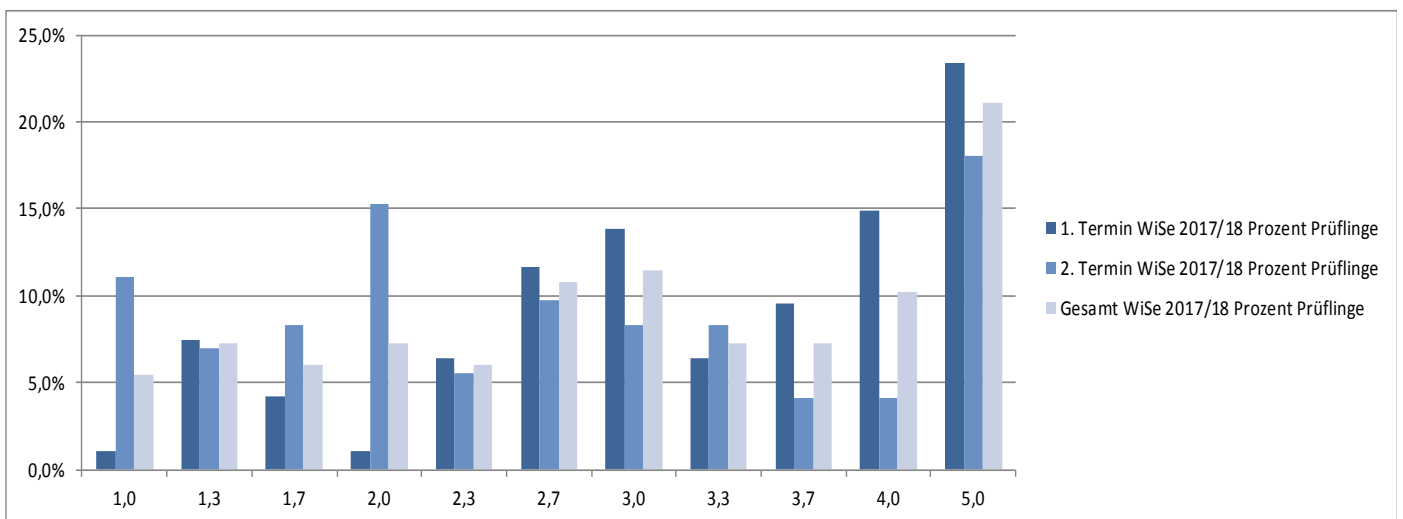




# Master

## Microeconomics

Prüfungsnummer 332210002		Prüfungstermin WiSe 17/18								
		1. Termin			2. Termin			Gesamt		
		Anzahl	Prozent Prüflinge	Kumuliert %	Anzahl	Prozent Prüflinge	Kumuliert %	Anzahl	Prozent Prüflinge	Kumuliert %
sehr gut	1,0	1	1,1%	1,1%	8	11,1%	11,1%	9	5,4%	5,4%
	1,3	7	7,4%	8,5%	5	6,9%	18,1%	12	7,2%	12,7%
gut	1,7	4	4,3%	12,8%	6	8,3%	26,4%	10	6,0%	18,7%
	2,0	1	1,1%	13,8%	11	15,3%	41,7%	12	7,2%	25,9%
	2,3	6	6,4%	20,2%	4	5,6%	47,2%	10	6,0%	31,9%
befriedigend	2,7	11	11,7%	31,9%	7	9,7%	56,9%	18	10,8%	42,8%
	3,0	13	13,8%	45,7%	6	8,3%	65,3%	19	11,4%	54,2%
	3,3	6	6,4%	52,1%	6	8,3%	73,6%	12	7,2%	61,4%
ausreichend	3,7	9	9,6%	61,7%	3	4,2%	77,8%	12	7,2%	68,7%
	4,0	14	14,9%	76,6%	3	4,2%	81,9%	17	10,2%	78,9%
nicht ausreichend	5,0	22	23,4%	100,0%	13	18,1%	100,0%	35	21,1%	100,0%
	<b>Gesamt</b>	94			72			166		
<b>bestanden (BE)</b>		72			59			131		
<b>nicht bestanden (NB)</b>		22			12			34		
<b>endgültig n. best. (EN)</b>		0			1			1		
<b>Notendurchschnitt</b>		3,41			2,79			3,14		
<b>Notendurchschnitt bestandener Leistungen</b>		2,92			2,30			2,64		

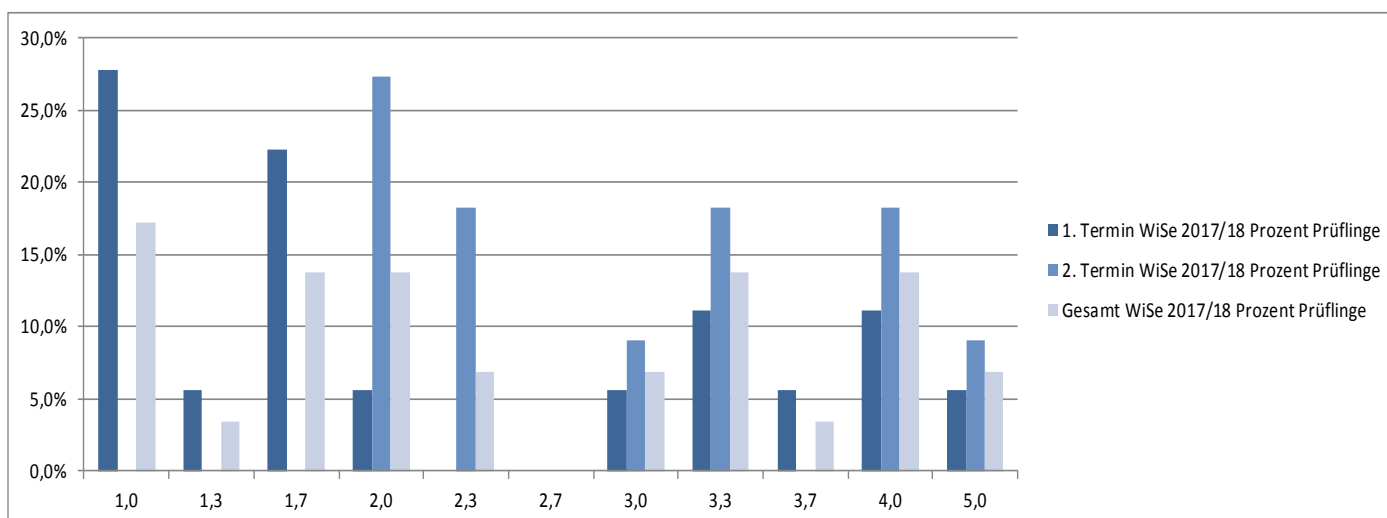




# Master

## Econometrics (Ph.D.)

Prüfungsnummer 332211005		Prüfungstermin WiSe 17/18								
		1. Termin			2. Termin			Gesamt		
		Anzahl	Prozent Prüflinge	Kumuliert %	Anzahl	Prozent Prüflinge	Kumuliert %	Anzahl	Prozent Prüflinge	Kumuliert %
sehr gut	1,0	5	27,8%	27,8%	0	0,0%	0,0%	5	17,2%	17,2%
	1,3	1	5,6%	33,3%	0	0,0%	0,0%	1	3,4%	20,7%
gut	1,7	4	22,2%	55,6%	0	0,0%	0,0%	4	13,8%	34,5%
	2,0	1	5,6%	61,1%	3	27,3%	27,3%	4	13,8%	48,3%
	2,3	0	0,0%	61,1%	2	18,2%	45,5%	2	6,9%	55,2%
befriedigend	2,7	0	0,0%	61,1%	0	0,0%	45,5%	0	0,0%	55,2%
	3,0	1	5,6%	66,7%	1	9,1%	54,5%	2	6,9%	62,1%
	3,3	2	11,1%	77,8%	2	18,2%	72,7%	4	13,8%	75,9%
ausreichend	3,7	1	5,6%	83,3%	0	0,0%	72,7%	1	3,4%	79,3%
	4,0	2	11,1%	94,4%	2	18,2%	90,9%	4	13,8%	93,1%
nicht ausreichend	5,0	1	5,6%	100,0%	1	9,1%	100,0%	2	6,9%	100,0%
	<b>Gesamt</b>	<b>18</b>			<b>11</b>			<b>29</b>		
<b>bestanden (BE)</b>		17			10			27		
<b>nicht bestanden (NB)</b>		1			1			2		
<b>endgültig n. best. (EN)</b>		0			0			0		
<b>Notendurchschnitt</b>		2,30			3,02			2,57		
<b>Notendurchschnitt bestandener Leistungen</b>		2,14			2,82			2,39		

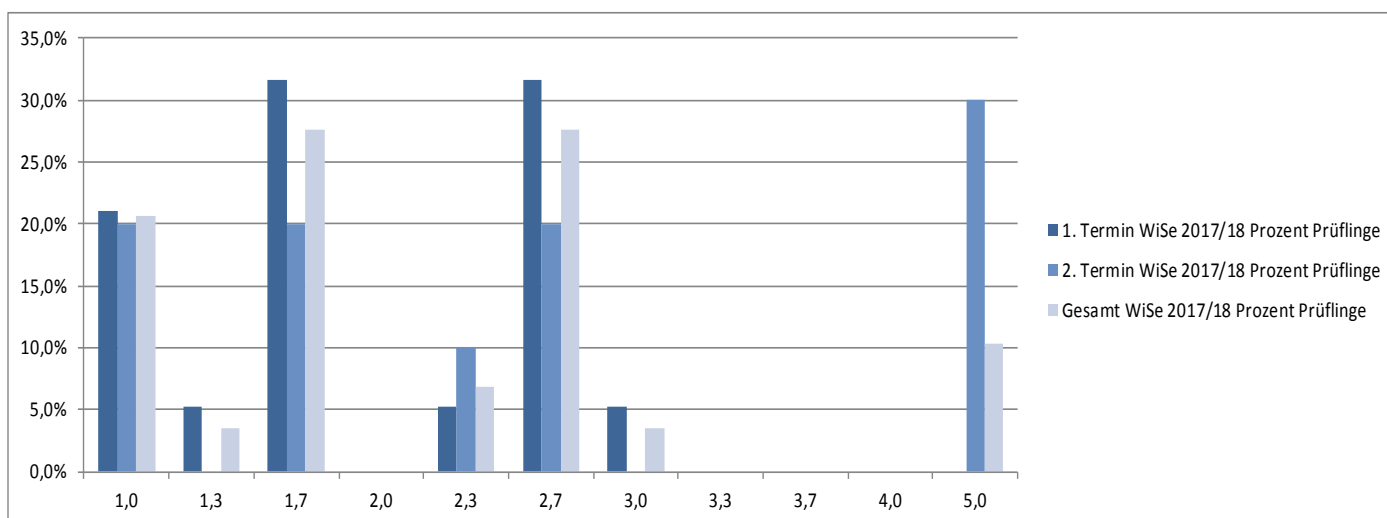




# Master

## Macroeconomics (Ph.D.)

Prüfungsnummer 332211003		Prüfungstermin WiSe 17/18								
		1. Termin			2. Termin			Gesamt		
		Anzahl	Prozent Prüflinge	Kumuliert %	Anzahl	Prozent Prüflinge	Kumuliert %	Anzahl	Prozent Prüflinge	Kumuliert %
sehr gut	1,0	4	21,1%	21,1%	2	20,0%	20,0%	6	20,7%	20,7%
	1,3	1	5,3%	26,3%	0	0,0%	20,0%	1	3,4%	24,1%
gut	1,7	6	31,6%	57,9%	2	20,0%	40,0%	8	27,6%	51,7%
	2,0	0	0,0%	57,9%	0	0,0%	40,0%	0	0,0%	51,7%
	2,3	1	5,3%	63,2%	1	10,0%	50,0%	2	6,9%	58,6%
befriedigend	2,7	6	31,6%	94,7%	2	20,0%	70,0%	8	27,6%	86,2%
	3,0	1	5,3%	100,0%	0	0,0%	70,0%	1	3,4%	89,7%
	3,3	0	0,0%	100,0%	0	0,0%	70,0%	0	0,0%	89,7%
ausreichend	3,7	0	0,0%	100,0%	0	0,0%	70,0%	0	0,0%	89,7%
	4,0	0	0,0%	100,0%	0	0,0%	70,0%	0	0,0%	89,7%
nicht ausreichend	5,0	0	0,0%	100,0%	3	30,0%	100,0%	3	10,3%	100,0%
	<b>Gesamt</b>	19			10			29		
<b>bestanden (BE)</b>		19			7			26		
<b>nicht bestanden (NB)</b>		0			3			3		
<b>endgültig n. best. (EN)</b>		0			0			0		
<b>Notendurchschnitt</b>		1,95			2,81			2,24		
<b>Notendurchschnitt bestandener Leistungen</b>		1,95			1,87			1,93		

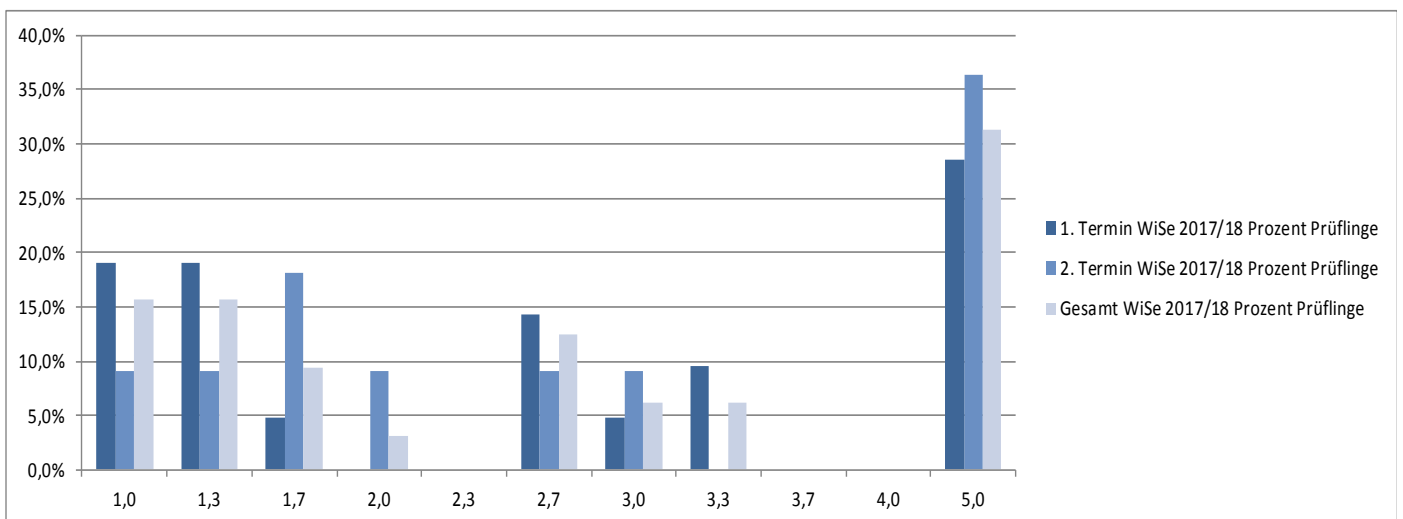




# Master

## Mathematics for Economists (Ph.D.)

Prüfungsnummer 332211001		Prüfungstermin WiSe 17/18								
		1. Termin			2. Termin			Gesamt		
		Anzahl	Prozent Prüflinge	Kumuliert %	Anzahl	Prozent Prüflinge	Kumuliert %	Anzahl	Prozent Prüflinge	Kumuliert %
sehr gut	1,0	4	19,0%	19,0%	1	9,1%	9,1%	5	15,6%	15,6%
	1,3	4	19,0%	38,1%	1	9,1%	18,2%	5	15,6%	31,3%
gut	1,7	1	4,8%	42,9%	2	18,2%	36,4%	3	9,4%	40,6%
	2,0	0	0,0%	42,9%	1	9,1%	45,5%	1	3,1%	43,8%
	2,3	0	0,0%	42,9%	0	0,0%	45,5%	0	0,0%	43,8%
befriedigend	2,7	3	14,3%	57,1%	1	9,1%	54,5%	4	12,5%	56,3%
	3,0	1	4,8%	61,9%	1	9,1%	63,6%	2	6,3%	62,5%
	3,3	2	9,5%	71,4%	0	0,0%	63,6%	2	6,3%	68,8%
ausreichend	3,7	0	0,0%	71,4%	0	0,0%	63,6%	0	0,0%	68,8%
	4,0	0	0,0%	71,4%	0	0,0%	63,6%	0	0,0%	68,8%
nicht ausreichend	5,0	6	28,6%	100,0%	4	36,4%	100,0%	10	31,3%	100,0%
	<b>Gesamt</b>	21			11			32		
<b>bestanden (BE)</b>		15			7			22		
<b>nicht bestanden (NB)</b>		6			4			10		
<b>endgültig n. best. (EN)</b>		0			0			0		
<b>Notendurchschnitt</b>		2,79			3,04			2,88		
<b>Notendurchschnitt bestandener Leistungen</b>		1,91			1,91			1,91		



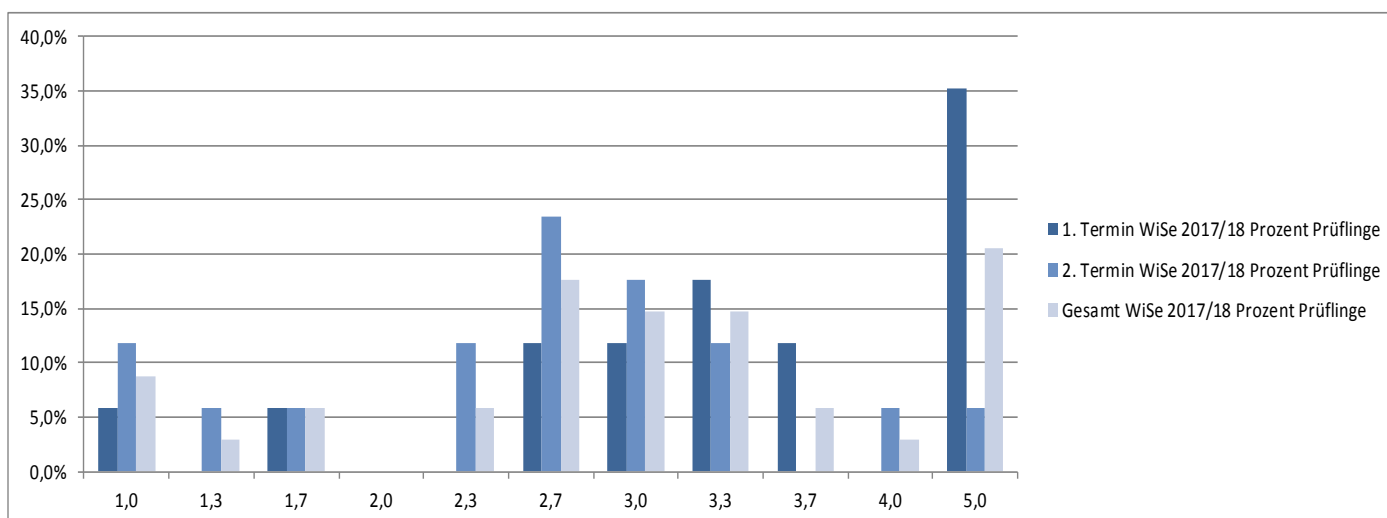




# Master

## Microeconomics (Ph.D.)

Prüfungsnummer 332211002		Prüfungstermin WiSe 17/18								
		1. Termin			2. Termin			Gesamt		
		Anzahl	Prozent Prüflinge	Kumuliert %	Anzahl	Prozent Prüflinge	Kumuliert %	Anzahl	Prozent Prüflinge	Kumuliert %
sehr gut	1,0	1	5,9%	5,9%	2	11,8%	11,8%	3	8,8%	8,8%
	1,3	0	0,0%	5,9%	1	5,9%	17,6%	1	2,9%	11,8%
gut	1,7	1	5,9%	11,8%	1	5,9%	23,5%	2	5,9%	17,6%
	2,0	0	0,0%	11,8%	0	0,0%	23,5%	0	0,0%	17,6%
	2,3	0	0,0%	11,8%	2	11,8%	35,3%	2	5,9%	23,5%
befriedigend	2,7	2	11,8%	23,5%	4	23,5%	58,8%	6	17,6%	41,2%
	3,0	2	11,8%	35,3%	3	17,6%	76,5%	5	14,7%	55,9%
	3,3	3	17,6%	52,9%	2	11,8%	88,2%	5	14,7%	70,6%
ausreichend	3,7	2	11,8%	64,7%	0	0,0%	88,2%	2	5,9%	76,5%
	4,0	0	0,0%	64,7%	1	5,9%	94,1%	1	2,9%	79,4%
nicht ausreichend	5,0	6	35,3%	100,0%	1	5,9%	100,0%	7	20,6%	100,0%
	<b>Gesamt</b>	17			17			34		
<b>bestanden (BE)</b>		11			16			27		
<b>nicht bestanden (NB)</b>		6			1			7		
<b>endgültig n. best. (EN)</b>		0			0			0		
<b>Notendurchschnitt</b>		3,61			2,65			3,13		
<b>Notendurchschnitt bestandener Leistungen</b>		2,85			2,50			2,64		

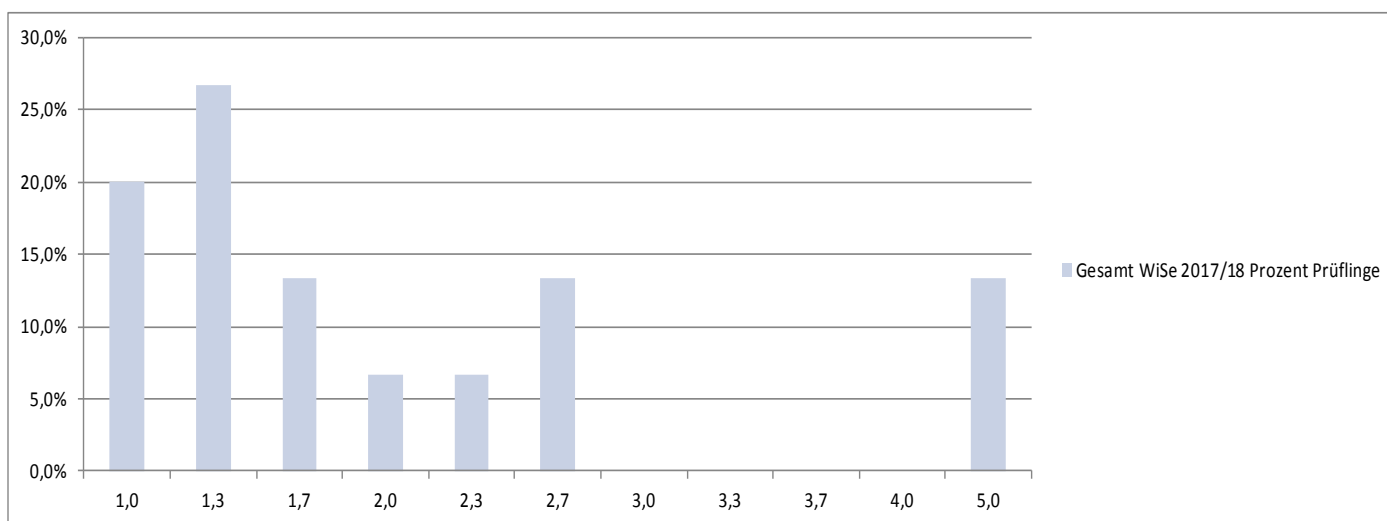




# Master

## Corporate Finance

Prüfungsnummer 332224027		Prüfungstermin WiSe 17/18														
		1. Termin			2. Termin			Gesamt								
		Anzahl	Prozent Prüflinge	Kumuliert %	Anzahl	Prozent Prüflinge	Kumuliert %	Anzahl	Prozent Prüflinge	Kumuliert %						
sehr gut	1,0	Aus datenschutzrechtlichen Gründen werden diese Daten nicht publiziert, da die Teilnehmeranzahl bei mindestens einem der beiden Prüfungstermine kleiner als fünf war.						3	20,0%	20,0%						
	1,3							4	26,7%	46,7%						
gut	1,7							2	13,3%	60,0%						
	2,0							1	6,7%	66,7%						
	2,3							1	6,7%	73,3%						
befriedigend	2,7							2	13,3%	86,7%						
	3,0							0	0,0%	86,7%						
	3,3							0	0,0%	86,7%						
ausreichend	3,7							0	0,0%	86,7%						
	4,0							0	0,0%	86,7%						
nicht ausreichend	5,0							2	13,3%	100,0%						
	<b>Gesamt</b>							15								
<b>bestanden (BE)</b>														13		
<b>nicht bestanden (NB)</b>														2		
<b>endgültig n. best. (EN)</b>														0		
<b>Notendurchschnitt</b>								2,09								
<b>Notendurchschnitt bestandener Leistungen</b>								1,64								

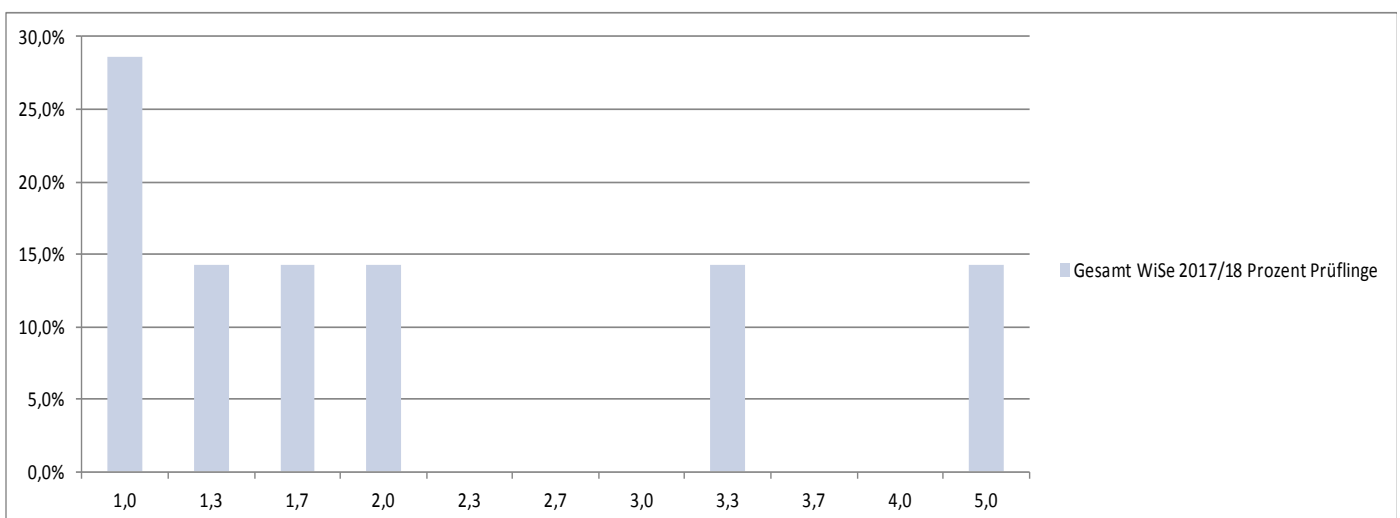




# Master

## Econometric Theory

Prüfungsnummer 332225028		Prüfungstermin WiSe 17/18								
		1. Termin			2. Termin			Gesamt		
		Anzahl	Prozent Prüflinge	Kumuliert %	Anzahl	Prozent Prüflinge	Kumuliert %	Anzahl	Prozent Prüflinge	Kumuliert %
sehr gut	1,0						2	28,6%	28,6%	
	1,3						1	14,3%	42,9%	
gut	1,7						1	14,3%	57,1%	
	2,0						1	14,3%	71,4%	
	2,3						0	0,0%	71,4%	
befriedigend	2,7						0	0,0%	71,4%	
	3,0						0	0,0%	71,4%	
	3,3						1	14,3%	85,7%	
ausreichend	3,7						0	0,0%	85,7%	
	4,0						0	0,0%	85,7%	
nicht ausreichend	5,0						1	14,3%	100,0%	
	Gesamt						7			
bestanden (BE)		Aus datenschutzrechtlichen Gründen werden diese Daten nicht publiziert, da die Teilnehmeranzahl bei mindestens einem der beiden Prüfungstermine kleiner als fünf war.							6	
nicht bestanden (NB)									1	
endgültig n. best. (EN)									0	
Notendurchschnitt									2,19	
Notendurchschnitt bestandener Leistungen									1,72	

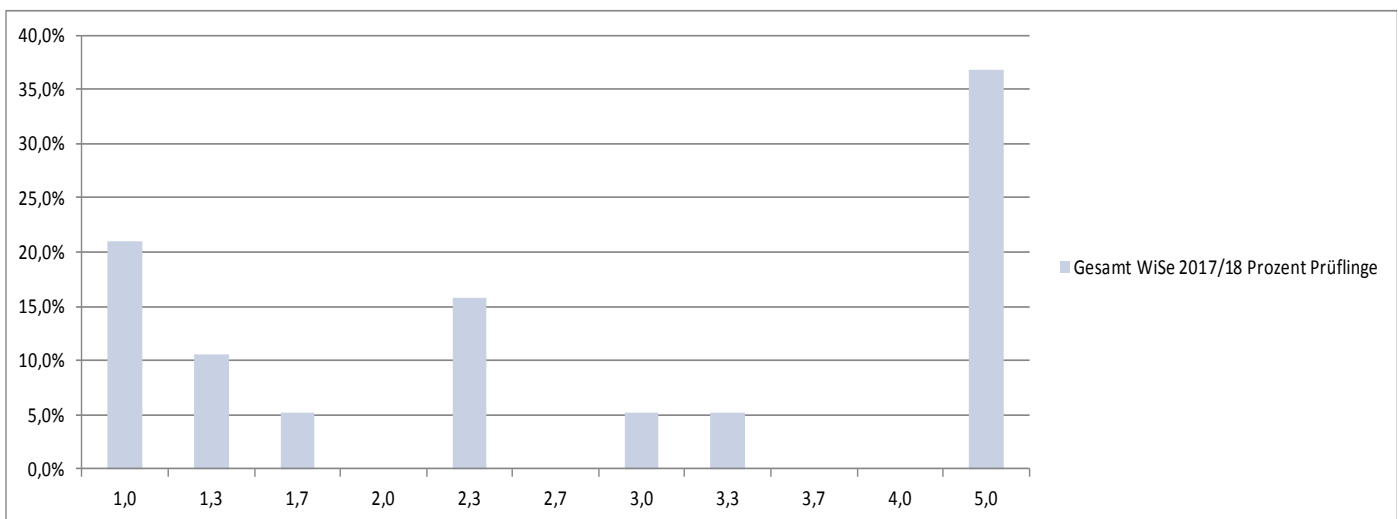




# Master

## Economics and Psychology

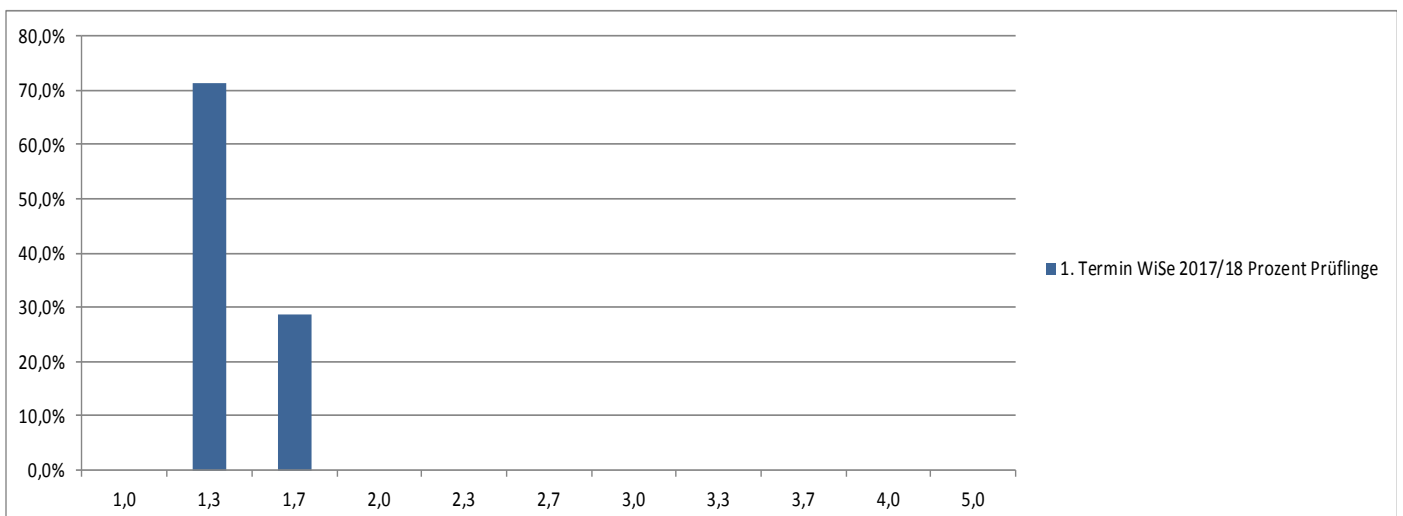
Prüfungsnummer 332223022		Prüfungstermin WiSe 17/18														
		1. Termin			2. Termin			Gesamt								
		Anzahl	Prozent Prüflinge	Kumuliert %	Anzahl	Prozent Prüflinge	Kumuliert %	Anzahl	Prozent Prüflinge	Kumuliert %						
sehr gut	1,0	Aus datenschutzrechtlichen Gründen werden diese Daten nicht publiziert, da die Teilnehmeranzahl bei mindestens einem der beiden Prüfungstermine kleiner als fünf war.						4	21,1%	21,1%						
	1,3							2	10,5%	31,6%						
gut	1,7							1	5,3%	36,8%						
	2,0							0	0,0%	36,8%						
	2,3							3	15,8%	52,6%						
befriedigend	2,7							0	0,0%	52,6%						
	3,0							1	5,3%	57,9%						
	3,3							1	5,3%	63,2%						
ausreichend	3,7							0	0,0%	63,2%						
	4,0							0	0,0%	63,2%						
nicht ausreichend	5,0							7	36,8%	100,0%						
	Gesamt							19								
bestanden (BE)															12	
nicht bestanden (NB)															7	
endgültig n. best. (EN)															0	
Notendurchschnitt															2,97	
Notendurchschnitt bestandener Leistungen															1,79	



# Master

## Effectice Programming Practices for Economists

Prüfungsnummer 332223026		Prüfungstermin WiSe 17/18								
		1. Termin			2. Termin			Gesamt		
		Anzahl	Prozent Prüflinge	Kumuliert %	Anzahl	Prozent Prüflinge	Kumuliert %	Anzahl	Prozent Prüflinge	Kumuliert %
sehr gut	1,0	0	0,0%	0,0%	Alle Prüflinge nutzten den ersten Prüfungstermin.					
	1,3	10	71,4%	71,4%						
gut	1,7	4	28,6%	100,0%						
	2,0	0	0,0%	100,0%						
	2,3	0	0,0%	100,0%						
befriedigend	2,7	0	0,0%	100,0%						
	3,0	0	0,0%	100,0%						
	3,3	0	0,0%	100,0%						
ausreichend	3,7	0	0,0%	100,0%						
	4,0	0	0,0%	100,0%						
nicht ausreichend	5,0	0	0,0%	100,0%						
	<b>Gesamt</b>	14	100,0%							
<b>bestanden (BE)</b>		14								
<b>nicht bestanden (NB)</b>		0								
<b>endgültig n. best. (EN)</b>		0								
<b>Notendurchschnitt</b>		1,41								
<b>Notendurchschnitt bestandener Leistungen</b>		1,41								

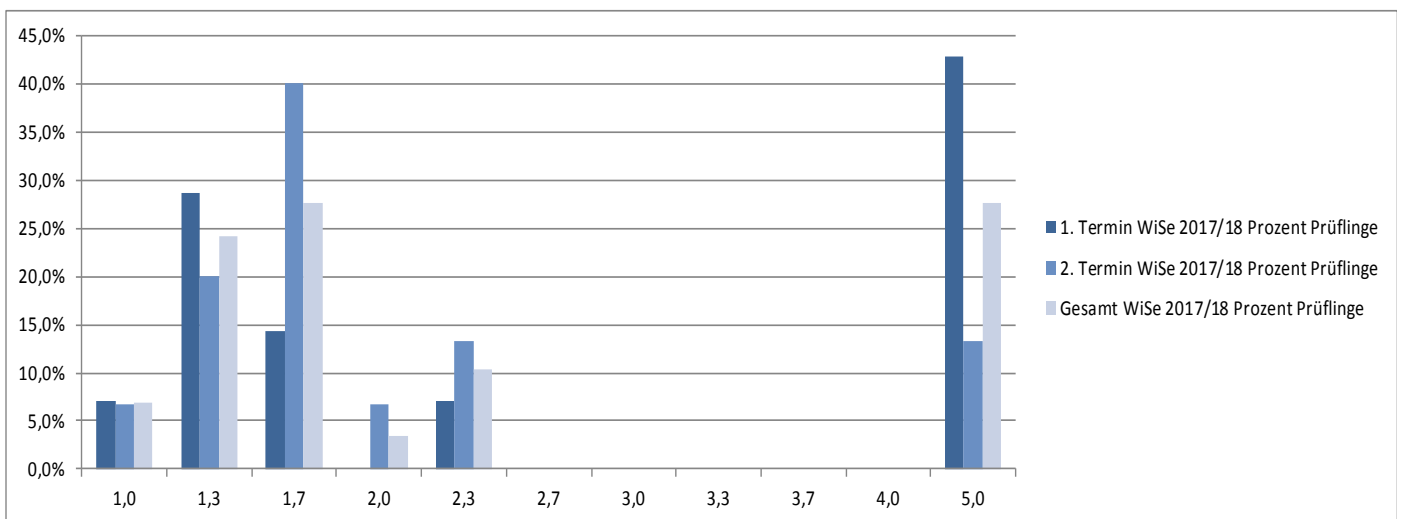




# Master

## Growth and Development Economics

Prüfungsnummer 332222020		Prüfungstermin WiSe 17/18								
		1. Termin			2. Termin			Gesamt		
		Anzahl	Prozent Prüflinge	Kumuliert %	Anzahl	Prozent Prüflinge	Kumuliert %	Anzahl	Prozent Prüflinge	Kumuliert %
sehr gut	1,0	1	7,1%	7,1%	1	6,7%	6,7%	2	6,9%	6,9%
	1,3	4	28,6%	35,7%	3	20,0%	26,7%	7	24,1%	31,0%
gut	1,7	2	14,3%	50,0%	6	40,0%	66,7%	8	27,6%	58,6%
	2,0	0	0,0%	50,0%	1	6,7%	73,3%	1	3,4%	62,1%
	2,3	1	7,1%	57,1%	2	13,3%	86,7%	3	10,3%	72,4%
befriedigend	2,7	0	0,0%	57,1%	0	0,0%	86,7%	0	0,0%	72,4%
	3,0	0	0,0%	57,1%	0	0,0%	86,7%	0	0,0%	72,4%
	3,3	0	0,0%	57,1%	0	0,0%	86,7%	0	0,0%	72,4%
ausreichend	3,7	0	0,0%	57,1%	0	0,0%	86,7%	0	0,0%	72,4%
	4,0	0	0,0%	57,1%	0	0,0%	86,7%	0	0,0%	72,4%
nicht ausreichend	5,0	6	42,9%	100,0%	2	13,3%	100,0%	8	27,6%	100,0%
	<b>Gesamt</b>	14			15			29		
<b>bestanden (BE)</b>		8			13			21		
<b>nicht bestanden (NB)</b>		6			2			8		
<b>endgültig n. best. (EN)</b>		0			0			0		
<b>Notendurchschnitt</b>		2,99			2,11			2,54		
<b>Notendurchschnitt bestandener Leistungen</b>		1,49			1,67			1,60		



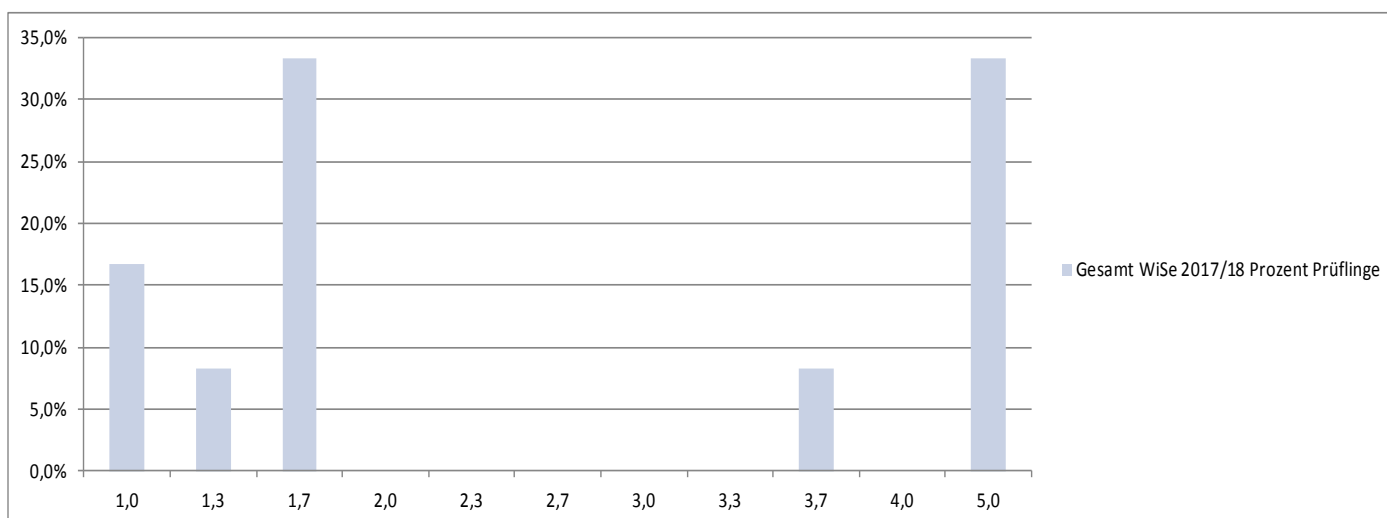


# Master

## Industrial Organization

Prüfungsnummer 332223016		Prüfungstermin WiSe 17/18								
		1. Termin			2. Termin			Gesamt		
		Anzahl	Prozent Prüflinge	Kumuliert %	Anzahl	Prozent Prüflinge	Kumuliert %	Anzahl	Prozent Prüflinge	Kumuliert %
sehr gut	1,0						2	16,7%	16,7%	
	1,3						1	8,3%	25,0%	
gut	1,7						4	33,3%	58,3%	
	2,0						0	0,0%	58,3%	
	2,3						0	0,0%	58,3%	
befriedigend	2,7						0	0,0%	58,3%	
	3,0						0	0,0%	58,3%	
	3,3						0	0,0%	58,3%	
ausreichend	3,7						1	8,3%	66,7%	
	4,0						0	0,0%	66,7%	
nicht ausreichend	5,0						4	33,3%	100,0%	
	<b>Gesamt</b>						12			
<b>bestanden (BE)</b>									8	
<b>nicht bestanden (NB)</b>									4	
<b>endgültig n. best. (EN)</b>									0	
<b>Notendurchschnitt</b>									2,82	
<b>Notendurchschnitt bestandener Leistungen</b>									1,73	

Aus datenschutzrechtlichen Gründen werden diese Daten nicht publiziert, da die Teilnehmeranzahl bei mindestens einem der beiden Prüfungstermine kleiner als fünf war.

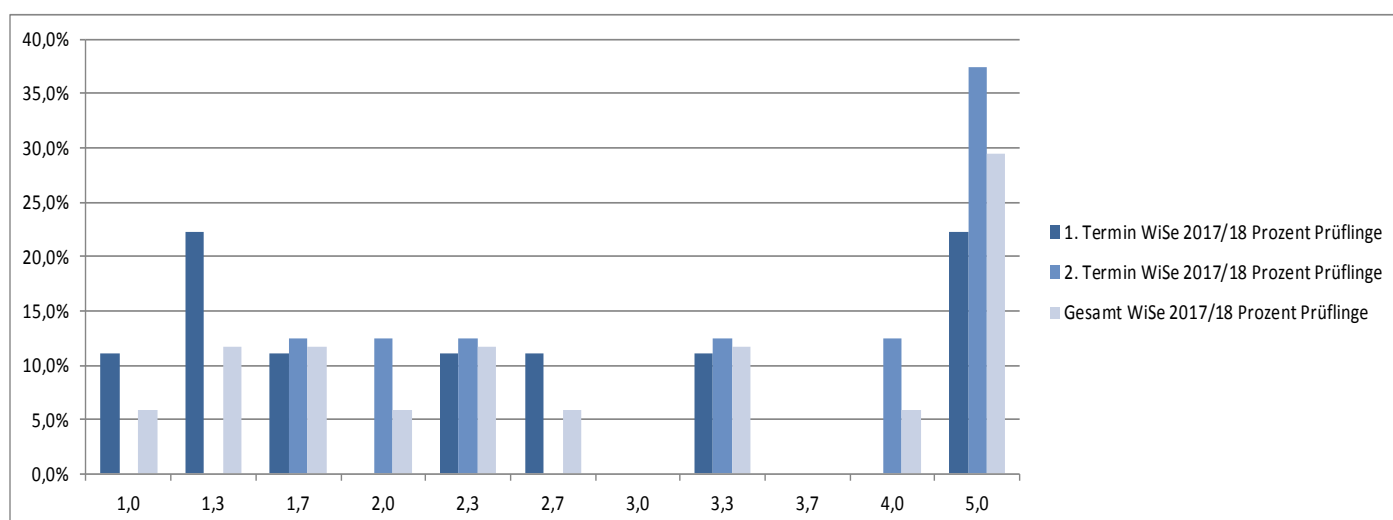




# Master

## Managerial Accounting

Prüfungsnummer 332223015		Prüfungstermin WiSe 17/18								
		1. Termin			2. Termin			Gesamt		
		Anzahl	Prozent Prüflinge	Kumuliert %	Anzahl	Prozent Prüflinge	Kumuliert %	Anzahl	Prozent Prüflinge	Kumuliert %
sehr gut	1,0	1	11,1%	11,1%	0	0,0%	0,0%	1	5,9%	5,9%
	1,3	2	22,2%	33,3%	0	0,0%	0,0%	2	11,8%	17,6%
gut	1,7	1	11,1%	44,4%	1	12,5%	12,5%	2	11,8%	29,4%
	2,0	0	0,0%	44,4%	1	12,5%	25,0%	1	5,9%	35,3%
	2,3	1	11,1%	55,6%	1	12,5%	37,5%	2	11,8%	47,1%
befriedigend	2,7	1	11,1%	66,7%	0	0,0%	37,5%	1	5,9%	52,9%
	3,0	0	0,0%	66,7%	0	0,0%	37,5%	0	0,0%	52,9%
	3,3	1	11,1%	77,8%	1	12,5%	50,0%	2	11,8%	64,7%
ausreichend	3,7	0	0,0%	77,8%	0	0,0%	50,0%	0	0,0%	64,7%
	4,0	0	0,0%	77,8%	1	12,5%	62,5%	1	5,9%	70,6%
nicht ausreichend	5,0	2	22,2%	100,0%	3	37,5%	100,0%	5	29,4%	100,0%
	<b>Gesamt</b>	<b>9</b>			<b>8</b>			<b>17</b>		
<b>bestanden (BE)</b>		7			5			12		
<b>nicht bestanden (NB)</b>		2			3			5		
<b>endgültig n. best. (EN)</b>		0			0			0		
<b>Notendurchschnitt</b>		2,62			3,54			3,05		
<b>Notendurchschnitt bestandener Leistungen</b>		1,94			2,66			2,24		



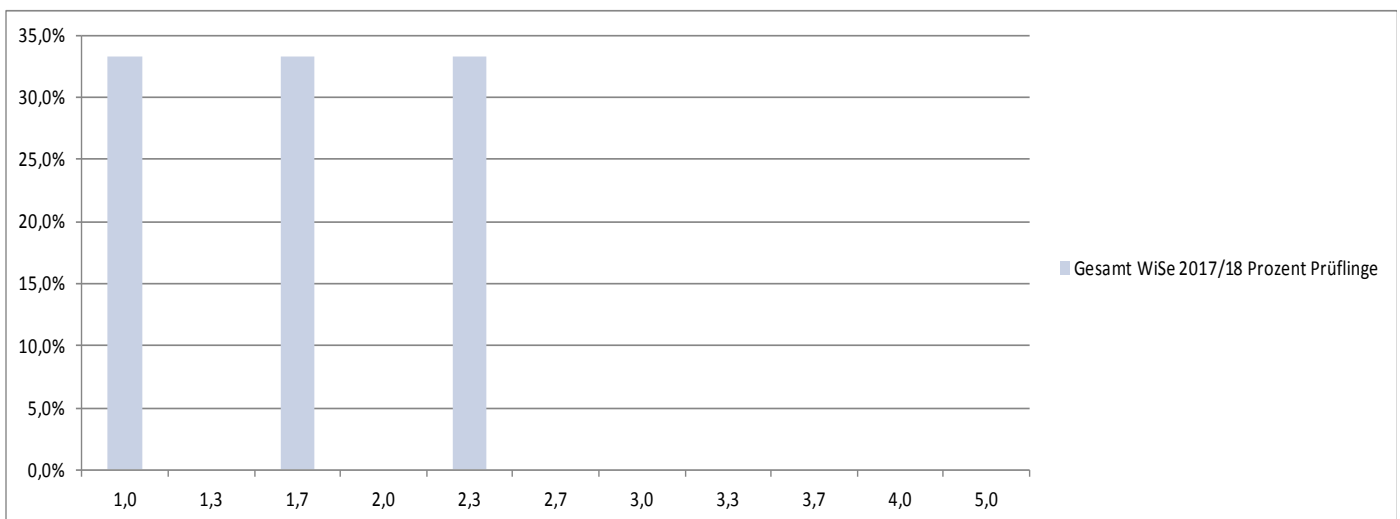




# Master

## Option Pricing

Prüfungsnummer 332224023		Prüfungstermin WiSe 17/18								
		1. Termin			2. Termin			Gesamt		
		Anzahl	Prozent Prüflinge	Kumuliert %	Anzahl	Prozent Prüflinge	Kumuliert %	Anzahl	Prozent Prüflinge	Kumuliert %
sehr gut	1,0						2	33,3%	33,3%	
	1,3						0	0,0%	33,3%	
gut	1,7						2	33,3%	66,7%	
	2,0						0	0,0%	66,7%	
	2,3						2	33,3%	100,0%	
befriedigend	2,7						0	0,0%	100,0%	
	3,0						0	0,0%	100,0%	
	3,3						0	0,0%	100,0%	
ausreichend	3,7						0	0,0%	100,0%	
	4,0						0	0,0%	100,0%	
nicht ausreichend	5,0						0	0,0%	100,0%	
	Gesamt						6			
bestanden (BE)		Aus datenschutzrechtlichen Gründen werden diese Daten nicht publiziert, da die Teilnehmeranzahl bei mindestens einem der beiden Prüfungstermine kleiner als fünf war.							6	
nicht bestanden (NB)									0	
endgültig n. best. (EN)									0	
Notendurchschnitt									1,67	
Notendurchschnitt bestandener Leistungen									1,67	



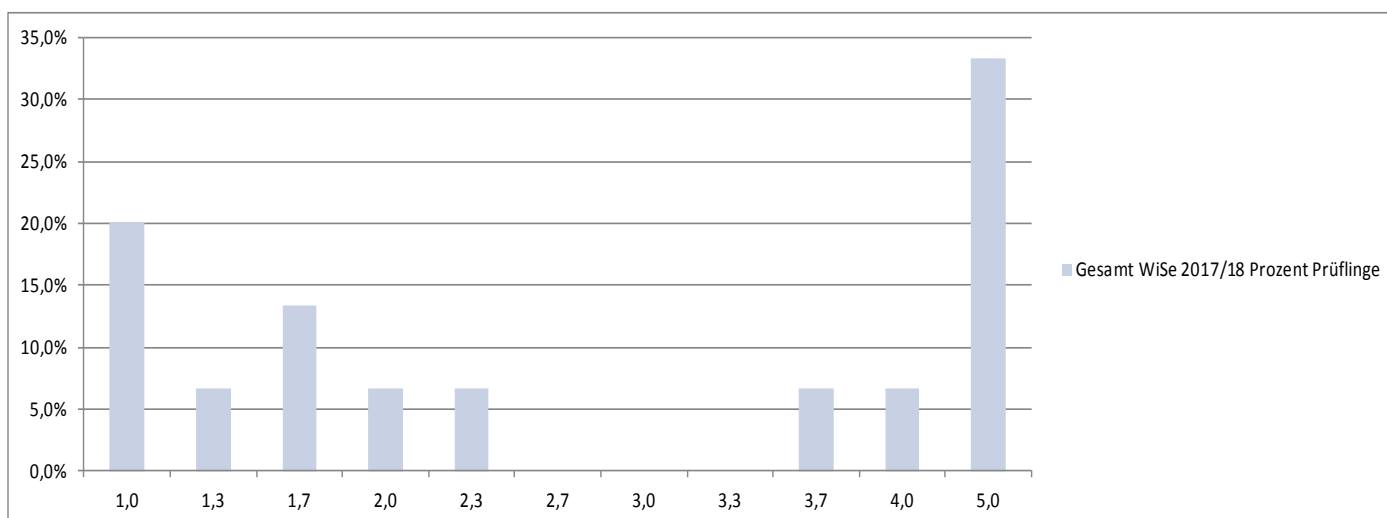


# Master

## Stochastic Processes

Prüfungsnummer 332225029		Prüfungstermin WiSe 17/18								
		1. Termin			2. Termin			Gesamt		
		Anzahl	Prozent Prüflinge	Kumuliert %	Anzahl	Prozent Prüflinge	Kumuliert %	Anzahl	Prozent Prüflinge	Kumuliert %
sehr gut	1,0						3	20,0%	20,0%	
	1,3						1	6,7%	26,7%	
gut	1,7						2	13,3%	40,0%	
	2,0						1	6,7%	46,7%	
	2,3						1	6,7%	53,3%	
befriedigend	2,7						0	0,0%	53,3%	
	3,0						0	0,0%	53,3%	
	3,3						0	0,0%	53,3%	
ausreichend	3,7						1	6,7%	60,0%	
	4,0						1	6,7%	66,7%	
nicht ausreichend	5,0						5	33,3%	100,0%	
	Gesamt						15			
bestanden (BE)									10	
nicht bestanden (NB)									5	
endgültig n. best. (EN)									0	
Notendurchschnitt									2,98	
Notendurchschnitt bestandener Leistungen									1,97	

Aus datenschutzrechtlichen Gründen werden diese Daten nicht publiziert, da die Teilnehmeranzahl bei mindestens einem der beiden Prüfungstermine kleiner als fünf war.

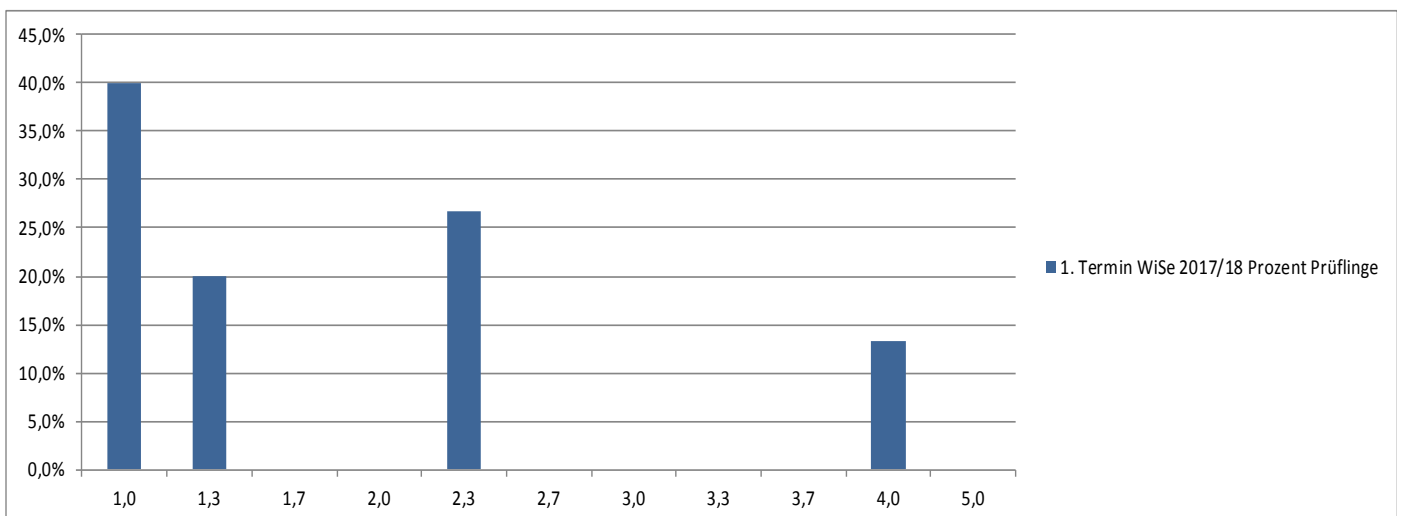




# Master

## Research Module in Econometrics and Statistics

Prüfungsnummer 332225050		Prüfungstermin WiSe 17/18								
		1. Termin			2. Termin			Gesamt		
		Anzahl	Prozent Prüflinge	Kumuliert %	Anzahl Prüflinge	Prozent Prüflinge	Kumuliert %	Anzahl Prüflinge	Prozent Prüflinge	Kumuliert %
sehr gut	1,0	6	40,0%	40,0%	Es gibt nur einen Prüfungstermin.					
	1,3	3	20,0%	60,0%						
gut	1,7	0	0,0%	60,0%						
	2,0	0	0,0%	60,0%						
	2,3	4	26,7%	86,7%						
befriedigend	2,7	0	0,0%	86,7%						
	3,0	0	0,0%	86,7%						
	3,3	0	0,0%	86,7%						
ausreichend	3,7	0	0,0%	86,7%						
	4,0	2	13,3%	100,0%						
nicht ausreichend	5,0	0	0,0%	100,0%						
	<b>Gesamt</b>	15								
<b>bestanden (BE)</b>		15								
<b>nicht bestanden (NB)</b>		0								
<b>endgültig n. best. (EN)</b>		0								
<b>Notendurchschnitt</b>		1,81								
<b>Notendurchschnitt bestandener Leistungen</b>		1,81								

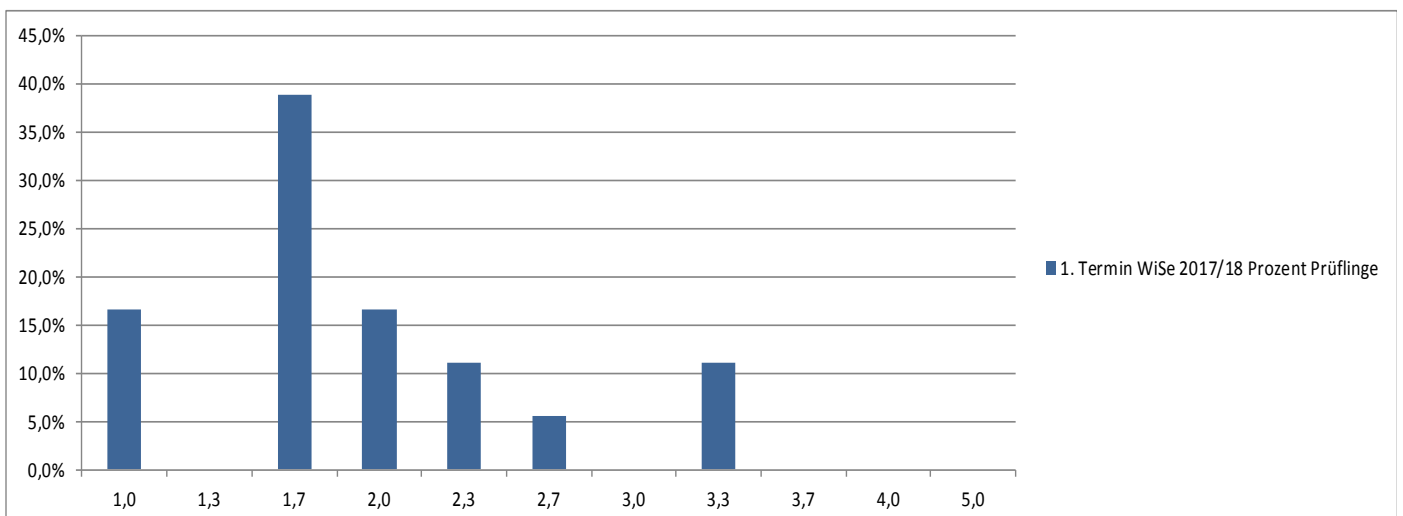




# Master

## Research Module in Financial Economics

Prüfungsnummer 332224050		Prüfungstermin WiSe 17/18								
		1. Termin			2. Termin			Gesamt		
		Anzahl	Prozent Prüflinge	Kumuliert %	Anzahl Prüflinge	Prozent Prüflinge	Kumuliert %	Anzahl Prüflinge	Prozent Prüflinge	Kumuliert %
sehr gut	1,0	3	16,7%	16,7%	Es gibt nur einen Prüfungstermin.					
	1,3	0	0,0%	16,7%						
gut	1,7	7	38,9%	55,6%						
	2,0	3	16,7%	72,2%						
	2,3	2	11,1%	83,3%						
befriedigend	2,7	1	5,6%	88,9%						
	3,0	0	0,0%	88,9%						
	3,3	2	11,1%	100,0%						
ausreichend	3,7	0	0,0%	100,0%						
	4,0	0	0,0%	100,0%						
nicht ausreichend	5,0	0	0,0%	100,0%						
	<b>Gesamt</b>	18								
<b>bestanden (BE)</b>		18								
<b>nicht bestanden (NB)</b>		0								
<b>endgültig n. best. (EN)</b>		0								
<b>Notendurchschnitt</b>		1,93								
<b>Notendurchschnitt bestandener Leistungen</b>		1,93								

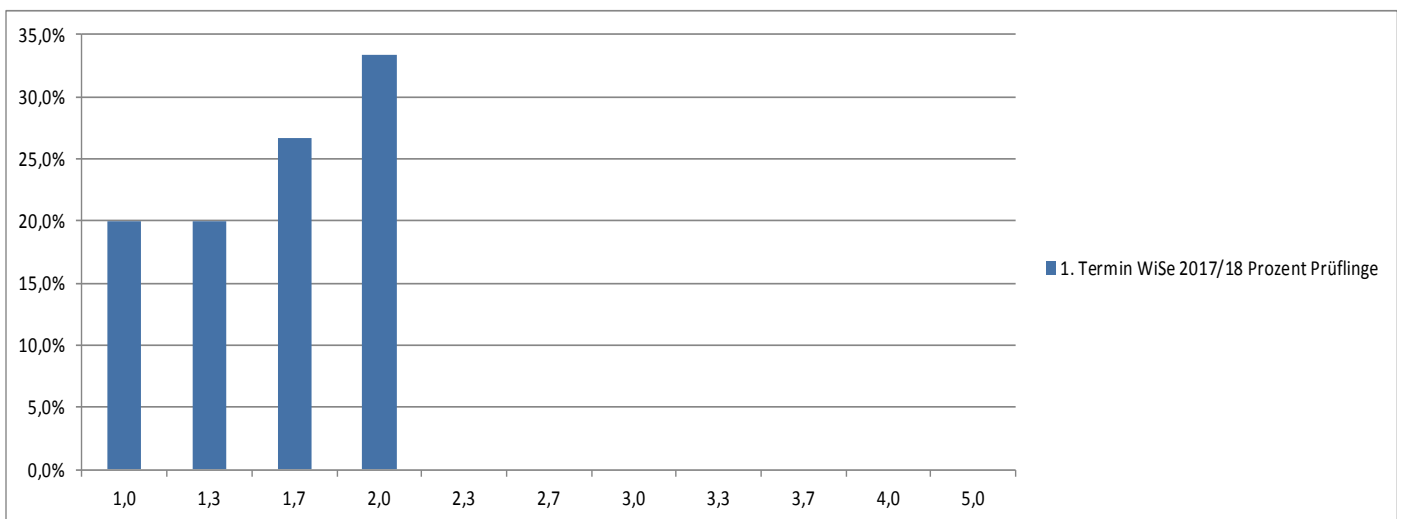




# Master

## Research Module in Macroeconomics and Public Economics

Prüfungsnummer 332222050		Prüfungstermin WiSe 17/18								
		1. Termin			2. Termin			Gesamt		
		Anzahl	Prozent Prüflinge	Kumuliert %	Anzahl Prüflinge	Prozent Prüflinge	Kumuliert %	Anzahl Prüflinge	Prozent Prüflinge	Kumuliert %
sehr gut	1,0	3	20,0%	20,0%	Es gibt nur einen Prüfungstermin.					
	1,3	3	20,0%	40,0%						
gut	1,7	4	26,7%	66,7%						
	2,0	5	33,3%	100,0%						
	2,3	0	0,0%	100,0%						
befriedigend	2,7	0	0,0%	100,0%						
	3,0	0	0,0%	100,0%						
	3,3	0	0,0%	100,0%						
ausreichend	3,7	0	0,0%	100,0%						
	4,0	0	0,0%	100,0%						
nicht ausreichend	5,0	0	0,0%	100,0%						
	<b>Gesamt</b>	15								
<b>bestanden (BE)</b>		15								
<b>nicht bestanden (NB)</b>		0								
<b>endgültig n. best. (EN)</b>		0								
<b>Notendurchschnitt</b>		1,58								
<b>Notendurchschnitt bestandener Leistungen</b>		1,58								

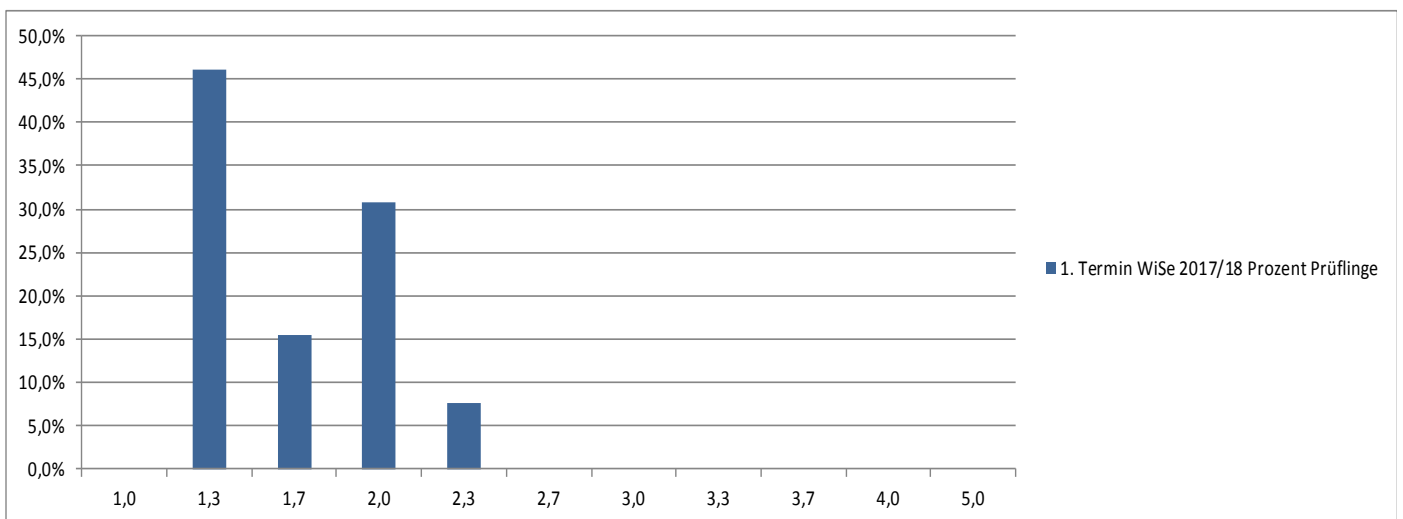




# Master

## Research Module in Management and Applied Microeconomics

Prüfungsnummer 332223050		Prüfungstermin WiSe 17/18								
		1. Termin			2. Termin			Gesamt		
		Anzahl	Prozent Prüflinge	Kumuliert %	Anzahl Prüflinge	Prozent Prüflinge	Kumuliert %	Anzahl Prüflinge	Prozent Prüflinge	Kumuliert %
sehr gut	1,0	0	0,0%	0,0%	Es gibt nur einen Prüfungstermin.					
	1,3	6	46,2%	46,2%						
gut	1,7	2	15,4%	61,5%						
	2,0	4	30,8%	92,3%						
	2,3	1	7,7%	100,0%						
befriedigend	2,7	0	0,0%	100,0%						
	3,0	0	0,0%	100,0%						
	3,3	0	0,0%	100,0%						
ausreichend	3,7	0	0,0%	100,0%						
	4,0	0	0,0%	100,0%						
nicht ausreichend	5,0	0	0,0%	100,0%						
	<b>Gesamt</b>	13	100,0%							
<b>bestanden (BE)</b>		13								
<b>nicht bestanden (NB)</b>		0								
<b>endgültig n. best. (EN)</b>		0								
<b>Notendurchschnitt</b>		1,65								
<b>Notendurchschnitt bestandener Leistungen</b>		1,65								

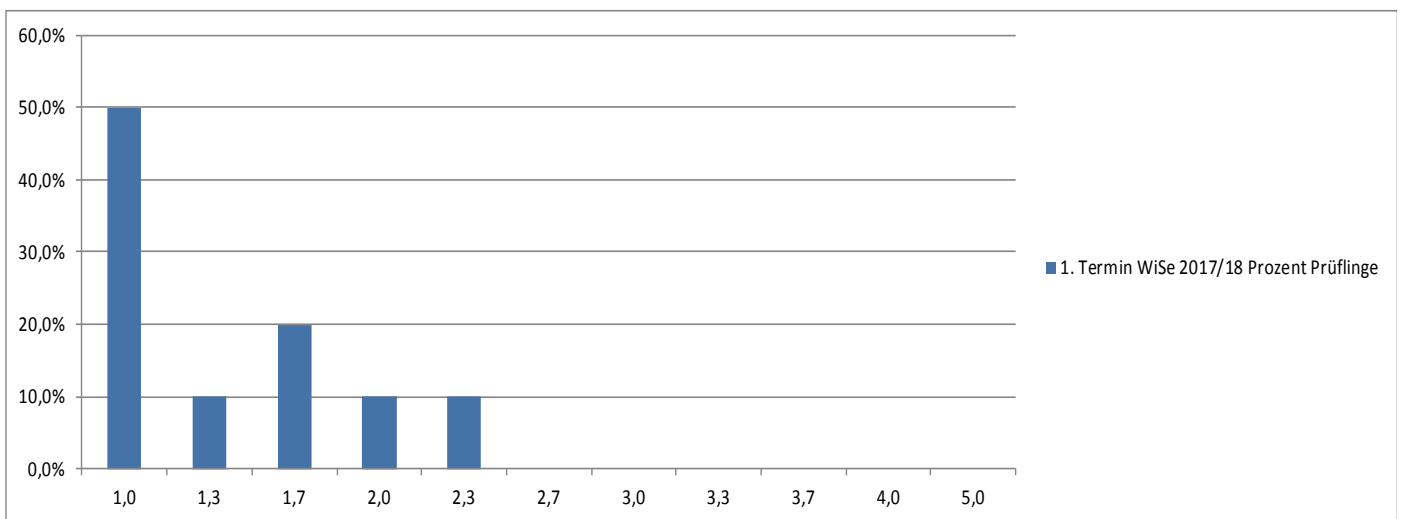




# Master

## Research Module in Microeconomic Theory

Prüfungsnummer 332221050		Prüfungstermin WiSe 17/18								
		1. Termin			2. Termin			Gesamt		
		Anzahl	Prozent Prüflinge	Kumuliert %	Anzahl Prüflinge	Prozent Prüflinge	Kumuliert %	Anzahl Prüflinge	Prozent Prüflinge	Kumuliert %
sehr gut	1,0	5	50,0%	50,0%	Es gibt nur einen Prüfungstermin.					
	1,3	1	10,0%	60,0%						
gut	1,7	2	20,0%	80,0%						
	2,0	1	10,0%	90,0%						
	2,3	1	10,0%	100,0%						
befriedigend	2,7	0	0,0%	100,0%						
	3,0	0	0,0%	100,0%						
	3,3	0	0,0%	100,0%						
ausreichend	3,7	0	0,0%	100,0%						
	4,0	0	0,0%	100,0%						
nicht ausreichend	5,0	0	0,0%	100,0%						
	<b>Gesamt</b>	10								
<b>bestanden (BE)</b>		10								
<b>nicht bestanden (NB)</b>		0								
<b>endgültig n. best. (EN)</b>		0								
<b>Notendurchschnitt</b>		1,40								
<b>Notendurchschnitt bestandener Leistungen</b>		1,40								



# Modultitel in alphabetischer Reihenfolge

<b>A</b>		<b>M</b>	
Auktionen und Märkte	12	Macroeconomics	27
Außenwirtschaft	13	Macroeconomics (Ph.D.)	31
<b>C</b>		Makroökonomik A	7
Computergestützte statistische Analyse	14	Managerial Accounting	40
Corporate Finance	34	Mathematics for Economists	28
<b>E</b>		Mathematics for Economists (Ph.D.)	33
Econometric Theory	35	Mathematische Methoden für Wirtschaftswissenschaftler A	8
Econometrics	25	Microeconomics	29
Econometrics (Ph.D.)	31	Microeconomics (Ph.D.)	33
Economics and Psychology	36	Mikroökonomik B	9
Effectice Programming Practices for Economists	37	Multivariate Statistik	19
Empirical Corporate Finance	15	<b>O</b>	
<b>F</b>		Ökonometrie	10
Finance	26	Ökonomik des Wohlfahrtsstaates	20
<b>G</b>		Option Pricing	41
Geldtheorie und Geldpolitik	16	<b>R</b>	
Growth and Development Economics	38	Research Module in Econometrics and Statistics	43
Grundzüge der BWL: Einführung in die Theorie der Unternehmung	4	Research Module in Financial Economics	44
Grundzüge der Statistik A	5	Research Module in Macroeconomics and Public Economics	45
Grundzüge der Volkswirtschaftslehre (PO 2016)	6	Research Module in Management and Applied Microeconomics	46
<b>I</b>		Research Module in Microeconomic Theory	47
Industrial Organization	39	<b>S</b>	
Internationale Bankleistungen	17	Spieltheorie / Introduction to Game Theory	21
<b>K</b>		Stochastic Processes	42
Kostenmanagement und Kostenrechnung	18		



# Modultitel in alphabetischer Reihenfolge

## **U**

Umweltökonomik 22

Unternehmensbilanzen und Unternehmensbewertung 23

## **W**

Wirtschaftsgeschichte 24

Wissenschaftliches Arbeiten 11