

Notenstatistik

B.Sc. Volkswirtschaftslehre

Diplom Volkswirtschaftslehre

Sommersemester 2008



Übersicht Prüfungsnoten im Diplom-Grundstudium

BWL II

Prof. Dr. Klaus Sandmann

1. Prüfungstermin		
Prüflinge	45	
bestanden (BE)	22	
nicht bestanden (NB)	23	
endgültig nicht bestanden (EN)	0	
nur angemeldet (AN)	13	
Notendurchschnitt gesamt	3,75	
Notendurchschnitt bestandener Leistungen	2,50	
Notenverteilung		
100-170	4	8,9%
200-270	9	20,0%
300-370	7	15,6%
400-470	6	13,3%
500	19	42,2%
Notenverteilung (13 Stufen)		
100	3	6,7%
130	1	2,2%
170	0	0,0%
200	6	13,3%
230	1	2,2%
270	2	4,4%
300	3	6,7%
330	2	4,4%
370	2	4,4%
400	2	4,4%
430	0	0,0%
470	4	8,9%
500	19	42,2%
Durchfallquote	42,2%	

2. Prüfungstermin		
Prüflinge	52	
bestanden (BE)	21	
nicht bestanden (NB)	31	
endgültig nicht bestanden (EN)	0	
nur angemeldet (AN)	18	
Notendurchschnitt gesamt	4,07	
Notendurchschnitt bestandener Leistungen	2,85	
Notenverteilung		
100-170	4	7,7%
200-270	6	11,5%
300-370	6	11,5%
400-470	15	28,8%
500	21	40,4%
Notenverteilung (13 Stufen)		
100	0	0,0%
130	1	1,9%
170	3	5,8%
200	3	5,8%
230	1	1,9%
270	2	3,8%
300	3	5,8%
330	1	1,9%
370	2	3,8%
400	5	9,6%
430	0	0,0%
470	10	19,2%
500	21	40,4%
Durchfallquote	40,4%	

Kumuliert		
Prüflinge	97	
bestanden (BE)	43	
nicht bestanden (NB)	54	
endgültig nicht bestanden (EN)	0	
nur angemeldet (AN)	31	
Notendurchschnitt gesamt	3,92	
Notendurchschnitt bestandener Leistungen	2,67	
Notenverteilung		
100-170	8	8,2%
200-270	15	15,5%
300-370	13	13,4%
400-470	21	21,6%
500	40	41,2%
Notenverteilung (13 Stufen)		
100	3	3,1%
130	2	2,1%
170	3	3,1%
200	9	9,3%
230	2	2,1%
270	4	4,1%
300	6	6,2%
330	3	3,1%
370	4	4,1%
400	7	7,2%
430	0	0,0%
470	14	14,4%
500	40	41,2%
Durchfallquote	41,2%	

Mathematik II

Dr. Reinhard John

1. Prüfungstermin		
Prüflinge	71	
bestanden (BE)	42	
nicht bestanden (NB)	29	
endgültig nicht bestanden (EN)	0	
nur angemeldet (AN)	5	
Notendurchschnitt gesamt	3,95	
Notendurchschnitt bestandener Leistungen	3,30	
Notenverteilung		
100-170	0	0,0%
200-270	8	11,3%
300-370	21	29,6%
400-470	23	32,4%
500	19	26,8%
Notenverteilung (13 Stufen)		
100	0	0,0%
130	0	0,0%
170	0	0,0%
200	2	2,8%
230	2	2,8%
270	4	5,6%
300	12	16,9%
330	5	7,0%
370	4	5,6%
400	13	18,3%
430	0	0,0%
470	10	14,1%
500	19	26,8%
Durchfallquote	26,8%	

2. Prüfungstermin		
Prüflinge	56	
bestanden (BE)	37	
nicht bestanden (NB)	19	
endgültig nicht bestanden (EN)	0	
nur angemeldet (AN)	9	
Notendurchschnitt gesamt	3,82	
Notendurchschnitt bestandener Leistungen	3,28	
Notenverteilung		
100-170	1	1,8%
200-270	10	17,9%
300-370	18	32,1%
400-470	16	28,6%
500	11	19,6%
Notenverteilung (13 Stufen)		
100	0	0,0%
130	0	0,0%
170	1	1,8%
200	0	0,0%
230	3	5,4%
270	7	12,5%
300	4	7,1%
330	5	8,9%
370	9	16,1%
400	8	14,3%
430	0	0,0%
470	8	14,3%
500	11	19,6%
Durchfallquote	19,6%	

Kumuliert		
Prüflinge	127	
bestanden (BE)	79	
nicht bestanden (NB)	48	
endgültig nicht bestanden (EN)	0	
nur angemeldet (AN)	14	
Notendurchschnitt gesamt	3,89	
Notendurchschnitt bestandener Leistungen	3,29	
Notenverteilung		
100-170	1	0,8%
200-270	18	14,2%
300-370	39	30,7%
400-470	39	30,7%
500	30	23,6%
Notenverteilung (13 Stufen)		
100	0	0,0%
130	0	0,0%
170	1	0,8%
200	2	1,6%
230	5	3,9%
270	11	8,7%
300	16	12,6%
330	10	7,9%
370	13	10,2%
400	21	16,5%
430	0	0,0%
470	18	14,2%
500	30	23,6%
Durchfallquote	23,6%	

Statistik II

—
Prof. Dr. Hans Joachim Werner

1. Prüfungstermin		
Prüflinge	36	
bestanden (BE)	12	
nicht bestanden (NB)	24	
endgültig nicht bestanden (EN)	0	
nur angemeldet (AN)	10	
Notendurchschnitt gesamt	4,35	
Notendurchschnitt bestandener Leistungen	3,26	
Notenverteilung		
100-170	1	2,8%
200-270	2	5,6%
300-370	5	13,9%
400-470	12	33,3%
500	16	44,4%
Notenverteilung (13 Stufen)		
100	1	2,8%
130	0	0,0%
170	0	0,0%
200	0	0,0%
230	0	0,0%
270	2	5,6%
300	2	5,6%
330	1	2,8%
370	2	5,6%
400	4	11,1%
430	0	0,0%
470	8	22,2%
500	16	44,4%
Durchfallquote	44,4%	

2. Prüfungstermin		
Prüflinge	35	
bestanden (BE)	6	
nicht bestanden (NB)	29	
endgültig nicht bestanden (EN)	0	
nur angemeldet (AN)	21	
Notendurchschnitt gesamt	4,61	
Notendurchschnitt bestandener Leistungen	3,35	
Notenverteilung		
100-170	0	0,0%
200-270	1	2,9%
300-370	4	11,4%
400-470	13	37,1%
500	17	48,6%
Notenverteilung (13 Stufen)		
100	0	0,0%
130	0	0,0%
170	0	0,0%
200	0	0,0%
230	0	0,0%
270	1	2,9%
300	2	5,7%
330	0	0,0%
370	2	5,7%
400	1	2,9%
430	0	0,0%
470	12	34,3%
500	17	48,6%
Durchfallquote	48,6%	

Kumuliert		
Prüflinge	71	
bestanden (BE)	18	
nicht bestanden (NB)	53	
endgültig nicht bestanden (EN)	0	
nur angemeldet (AN)	31	
Notendurchschnitt gesamt	4,48	
Notendurchschnitt bestandener Leistungen	3,29	
Notenverteilung		
100-170	1	1,4%
200-270	3	4,2%
300-370	9	12,7%
400-470	25	35,2%
500	33	46,5%
Notenverteilung (13 Stufen)		
100	1	1,4%
130	0	0,0%
170	0	0,0%
200	0	0,0%
230	0	0,0%
270	3	4,2%
300	4	5,6%
330	1	1,4%
370	4	5,6%
400	5	7,0%
430	0	0,0%
470	20	28,2%
500	33	46,5%
Durchfallquote	46,5%	

VWL I

—
Prof. Dr. Ludger Linnemann
Dr. Valeriya Dinger

1. Prüfungstermin		
Prüflinge	42	
bestanden (BE)	29	
nicht bestanden (NB)	13	
endgültig nicht bestanden (EN)	0	
nur angemeldet (AN)	9	
Notendurchschnitt gesamt	3,80	
Notendurchschnitt bestandener Leistungen	3,26	
Notenverteilung		
100-170	1	2,4%
200-270	8	19,0%
300-370	9	21,4%
400-470	11	26,2%
500	13	31,0%
Notenverteilung (13 Stufen)		
100	0	0,0%
130	1	2,4%
170	0	0,0%
200	1	2,4%
230	3	7,1%
270	4	9,5%
300	1	2,4%
330	8	19,0%
370	0	0,0%
400	11	26,2%
430	0	0,0%
470	0	0,0%
500	13	31,0%
Durchfallquote	31,0%	

2. Prüfungstermin		
Prüflinge	29	
bestanden (BE)	15	
nicht bestanden (NB)	14	
endgültig nicht bestanden (EN)	0	
nur angemeldet (AN)	9	
Notendurchschnitt gesamt	3,84	
Notendurchschnitt bestandener Leistungen	2,77	
Notenverteilung		
100-170	3	10,3%
200-270	3	10,3%
300-370	6	20,7%
400-470	3	10,3%
500	14	48,3%
Notenverteilung (13 Stufen)		
100	2	6,9%
130	0	0,0%
170	1	3,4%
200	1	3,4%
230	2	6,9%
270	0	0,0%
300	2	6,9%
330	4	13,8%
370	0	0,0%
400	3	10,3%
430	0	0,0%
470	0	0,0%
500	14	48,3%
Durchfallquote	48,3%	

Kumuliert		
Prüflinge	71	
bestanden (BE)	44	
nicht bestanden (NB)	27	
endgültig nicht bestanden (EN)	0	
nur angemeldet (AN)	18	
Notendurchschnitt gesamt	3,82	
Notendurchschnitt bestandener Leistungen	3,09	
Notenverteilung		
100-170	4	5,6%
200-270	11	15,5%
300-370	15	21,1%
400-470	14	19,7%
500	27	38,0%
Notenverteilung (13 Stufen)		
100	2	2,8%
130	1	1,4%
170	1	1,4%
200	2	2,8%
230	5	7,0%
270	4	5,6%
300	3	4,2%
330	12	16,9%
370	0	0,0%
400	14	19,7%
430	0	0,0%
470	0	0,0%
500	27	38,0%
Durchfallquote	38,0%	

Übersicht Noten im Diplom-Hauptstudium

Kurs Nr.	Kurs	Dozent	1. Termin				2. Termin			
			# T*	# D*	% D*	Ø Note*	# T*	# D*	% D*	Ø Note*
T021A	Behavioral Economics	P. Heidhues	5	0	0,0	2,0	7	1	14,3	2,5
T028	Mechanism Design and Social Choice	B. Moldovanu	7	4	57,1	1,6	2	0	0,0	1,5
T201B	Gleichgewichtstheorie	R. John	8	1	12,5	2,0	4	3	75,0	3,0
T032	Industrieökonomik	P. Heidhues	78	35	44,9	3,1	61	23	37,7	2,9
T031	Coordination in Hierarchies	A. Schöttner	6	0	0,0	2,6	2	0	0,0	4,0
T231	Topics in Microeconomic Theory	T. Tatur	*	*	*	*
T230	Mikroökonomik B	B. Moldovanu	88	50	56,8	3,1	65	29	44,6	3,0
T229	Topics in Microeconomic Theory	B. Moldovanu	5	0	0,0	1,0
T029	Behavioral Economics: Neuroeconomics	A. Falk, B. Weber	37	12	32,4	2,3	27	6	22,2	2,5
P243E	International Economics and Finance	Z. Enders	*	*	*	*	*	*	*	*
P234E	International Economics and Finance	J. von Hagen, V. Dinger	10	1	10,0	2,1	3	0	0	2,8
P123	Wettbewerbspolitik	P. Heidhues	67	30	44,8	2,7	55	7	12,7	2,8
P121	Institutional Economics	C. Engel	10	1	10,0	2,6	3	0	0,0	1,2
P113A	Europäische Wirtschaftspolitik	K. Bünger	104	54	51,9	2,7	106	40	37,7	2,6
P017	Topics in Public Economics	M. Hellwig	8	0	0,0	1,2
P016	Topics in Macroeconomics and Public Economics: Topics in Labor Economics	D. Jaeger	*	*	*	*
P014	Makroökonomik B	G. Müller	180	41	22,8	2,9	88	24	27,3	3,2
P013	Applied Public Economics	J. Zweimüller	*	*	*	*	*	*	*	*
P010	Topics in Macroeconomics and Public Economics	J. von Hagen	7	0	0,0	1,0	1	0	0,0	1,3
P008A	Arbeitsmärkte und Bevölkerungsökonomik	S. Kohns	7	4	57,1	3,0	6	3	50,0	2,6
P007L	Dynamische Makroökonomik	P. Tillmann	56	18	32,1	3,2	27	4	14,8	2,7
T317	Game Theory	T. Tatur	*	*	*	*	*	*	*	*
T302A	Topics in Game Theory	A. Shaked	5	0	0,0	1,4
WC06	Bilanzrecht	R. Hüttemann	*	*	*	*
WB02	Steuerbilanzen II	E. Theissen, R. Schmitz	52	13	25,0	2,1	33	2	6,1	2,3
W605	Monetary Economics	G. Müller	*	*	*	*
MS41	Topics in Econometrics and Statistics: Statistics	L. Imhof	*	*	*	*
MS38	Analyse wirtschaftlicher Daten mit statistischen Programmpaketen	K. Utikal	*	*	*	*	*	*	*	*
MS37	Nichtparametrische Statistik	A. Kneip	24	4	16,7	2,4	6	1	16,7	3,3
MS23LL	Stichprobenverfahren	H.-J. Werner	6	3	50,0	2,4	4	1	25,0	1,8
MS18	Computational Statistics	A. Kneip	*	*	*	*
MS17	Stochastische Modelle	K. Utikal	*	*	*	*
MS01E	Probability Theory	L. Imhof	5	0	0,0	1,8	1	0	0,0	3,0
MK35	Dynamic Optimization and Optimal Stopping	N. Christopeit	*	*	*	*
MK33	Topics in Econometrics and Statistics: Econometrics	J. Breitung	*	*	*	*
MK32	Time Series Econometrics	J. Breitung	*	*	*	*	*	*	*	*
MK31	Computational Econometrics	C. Pigorsch	*	*	*	*

Legende:

- * # T = Anzahl der Teilnehmer (ohne nicht erschienen)
- * # D = Anzahl der Durchgefallenen (ohne nicht erschienen)
- * % D = Durchfallquote
- * Ø Note = Durchschnittsnote der erfolgreichen Teilnahmen
- * = Anzahl der Teilnehmer in beiden Terminen unter 5
- . = Kein 2. Termin statt gefunden

Übersicht Noten im Diplom-Hauptstudium

Kurs Nr.	Kurs	Dozent	1. Termin				2. Termin			
			# T*	# D*	% D*	Ø Note*	# T*	# D*	% D*	Ø Note*
MK25LL	Zeitreihenanalyse	N. Christopeit	*	*	*	*	*	*	*	*
MK18L	Microeconometrics	D. Jaeger	*	*	*	*
B316	Topics in Management and Applied Microeconomics	A. Falk	*	*	*	*	*	*	*	*
B315	Topics in Management and Applied Microeconomics	M. Kräkel	*	*	*	*
B314	Topics in Financial Economics	M. van Achter	*	*	*	*
B308A	Option Pricing	K. Sandmann	*	*	*	*	*	*	*	*
B211	Organizations and Incentives	J. Budde	6	1	16,7	2,5	4	1	25,0	2,4
B210	Personalökonomik	M. Kräkel	176	86	48,9	3,0	123	25	20,3	3,1
B117A	Unternehmensplanung	J. Budde	103	42	40,8	2,8	80	21	26,3	2,6
B114A	Investments	E. Theissen	9	4	44,4	3,2	5	1	20,0	1,8
B111A	Finanzierung	A. Betzer/Andres	171	63	36,8	3,0	95	30	31,6	3,2
F026	Public Economic Theory	F. Bierbrauer	*	*	*	*	*	*	*	*
F024	Wirtschafts- und Finanzpolitik	G. Gyárfás	39	10	25,6	3,0	37	12	32,4	3,5

Legende:

- * # T = anzahl der Teilnehmer (ohne nicht erschienen)
- * # D = Anzahl der Durchgefallenen (ohne nicht erschienen)
- * % D = Durchfallquote
- * Ø Note = Durchschnittsnote der erfolgreichen Teilnahmen
- * = Anzahl der Teilnehmener in beiden Terminen unter 5
- . = Kein 2. Termin statt gefunden

Übersicht Noten im Bachelorstudium

Bachelor

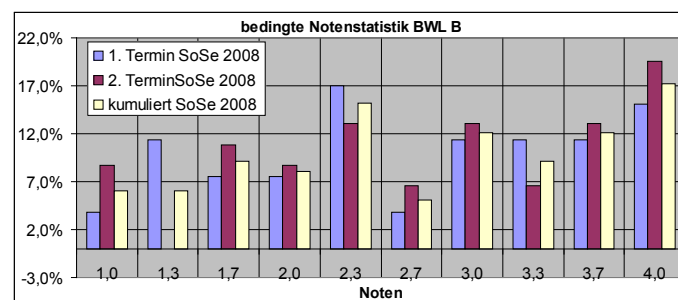
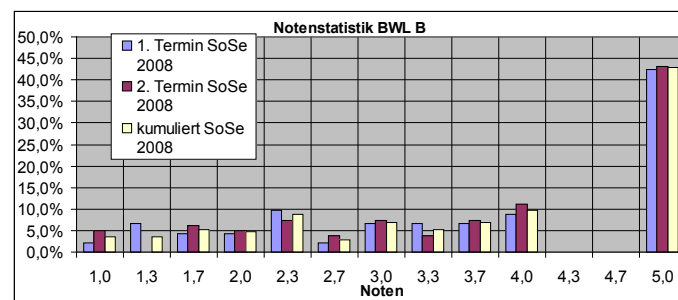
BWL B

Prof. Dr. Klaus Sandmann

1. Prüfungstermin					
Prüflinge	135				
bestanden (BE)	101				
nicht bestanden (NB)	34				
endgültig nicht bestanden (EN)	0				
nur angemeldet (AN)	35	SD*			
Notendurchschnitt gesamt	3,08	1,42			
Notendurchschnitt bestandener Leistungen	2,43	1,01			
Notenverteilung (5 Stufen)	Anzahl	%	kum	%	kum
1,0-1,7	32	23,7%	23,7%	31,7%	31,7%
2,0-2,7	32	23,7%	47,4%	31,7%	63,4%
3,0-3,7	25	18,5%	65,9%	24,8%	88,1%
4,0,4,7	12	8,9%	74,8%	11,9%	100,0%
5,0	34	25,2%	100,0%		
Notenverteilung (13 Stufen)	Anzahl	%	kum	%	kum
1,0	17	12,6%	12,6%	16,8%	16,8%
1,3	10	7,4%	20,0%	9,9%	26,7%
1,7	5	3,7%	23,7%	5,0%	31,7%
2,0	10	7,4%	31,1%	9,9%	41,6%
2,3	5	3,7%	34,8%	5,0%	46,5%
2,7	17	12,6%	47,4%	16,8%	63,4%
3,0	12	8,9%	56,3%	11,9%	75,2%
3,3	6	4,4%	60,7%	5,9%	81,2%
3,7	7	5,2%	65,9%	6,9%	88,1%
4,0	12	8,9%	74,8%	11,9%	100,0%
4,3	0	0,0%	74,8%	0,0%	100,0%
4,7	0	0,0%	74,8%	0,0%	100,0%
5,0	34	25,2%	100,0%		
Durchfallquote	25,2%				

2. Prüfungstermin					
Prüflinge	67				
bestanden (BE)	34				
nicht bestanden (NB)	33				
endgültig nicht bestanden (EN)	0				
nur angemeldet (AN)	35	SD			
Notendurchschnitt gesamt	3,61	1,52			
Notendurchschnitt bestandener Leistungen	2,26	0,93			
Notenverteilung (5 Stufen)	Anzahl	%	kum	%	kum
1,0-1,7	12	17,9%	17,9%	35,3%	35,3%
2,0-2,7	15	22,4%	40,3%	44,1%	79,4%
3,0-3,7	5	7,5%	47,8%	14,7%	94,1%
4,0,4,7	2	3,0%	50,7%	5,9%	100,0%
5,0	33	49,3%	100,0%		
Notenverteilung (13 Stufen)	Anzahl	%	kum	%	kum
1,0	7	10,4%	10,4%	20,6%	20,6%
1,3	0	0,0%	10,4%	0,0%	20,6%
1,7	5	7,5%	17,9%	14,7%	35,3%
2,0	4	6,0%	23,9%	11,8%	47,1%
2,3	6	9,0%	32,8%	17,6%	64,7%
2,7	5	7,5%	40,3%	14,7%	79,4%
3,0	0	0,0%	40,3%	0,0%	79,4%
3,3	1	1,5%	41,8%	2,9%	82,4%
3,7	4	6,0%	47,8%	11,8%	94,1%
4,0	2	3,0%	50,7%	5,9%	100,0%
4,3	0	0,0%	50,7%	0,0%	100,0%
4,7	0	0,0%	50,7%	0,0%	100,0%
5,0	33	49,3%	100,0%		
Durchfallquote	49,3%				

Kumuliert					
Prüflinge gesamt	202				
bestanden (BE) gesamt	135				
nicht bestanden (NB) gesamt	67				
endgültig nicht bestanden (EN)	0				
nur angemeldet (AN) gesamt	70	SD			
Notendurchschnitt gesamt	3,25	1,47			
Notendurchschnitt bestandener Leistungen gesamt	2,39	0,99			
Notenverteilung gesamt (5 Stufen)	Anzahl	%	kum	%	kum
1,0-1,7	44	21,8%	21,8%	32,6%	32,6%
2,0-2,7	47	23,3%	45,0%	34,8%	67,4%
3,0-3,7	30	14,9%	59,9%	22,2%	89,6%
4,0,4,7	14	6,9%	66,8%	10,4%	100,0%
5,0	67	33,2%	100,0%		
Notenverteilung gesamt (13 Stufen)	Anzahl	%	kum	%	kum
1,0	24	11,9%	11,9%	17,8%	17,8%
1,3	10	5,0%	16,8%	7,4%	25,2%
1,7	10	5,0%	21,8%	7,4%	32,6%
2,0	14	6,9%	28,7%	10,4%	43,0%
2,3	11	5,4%	34,2%	8,1%	51,1%
2,7	22	10,9%	45,0%	16,3%	67,4%
3,0	12	5,9%	51,0%	8,9%	76,3%
3,3	7	3,5%	54,5%	5,2%	81,5%
3,7	11	5,4%	59,9%	8,1%	89,6%
4,0	14	6,9%	66,8%	10,4%	100,0%
4,3	0	0,0%	66,8%	0,0%	100,0%
4,7	0	0,0%	66,8%	0,0%	100,0%
5,0	67	33,2%	100,0%		
Durchfallquote	33,17%				



* Standard Deviation = Standardabweichung

Bachelor

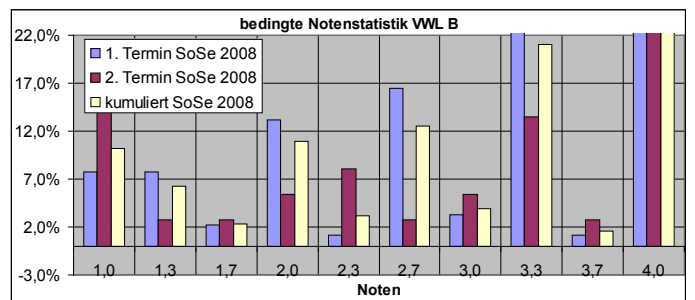
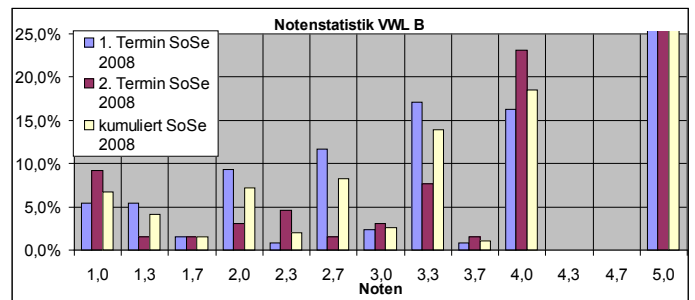
Grundzüge der VWL B

Prof. Dr. Ludger Linnemann
Dr. Valeriya Dinger

1. Prüfungstermin					
Prüflinge	129				
bestanden (BE)	91				
nicht bestanden (NB)	37				
endgültig nicht bestanden (EN)	1				
nur angemeldet (AN)	22	SD			
Notendurchschnitt gesamt	3,45	1,29			
Notendurchschnitt bestandener Leistungen	2,81	0,97		Bedingte Verteilung	
Notenverteilung (5 Stufen)	Anzahl	%	kum	%	kum
1,0-1,7	16	12,4%	12,4%	17,6%	17,6%
2,0-2,7	28	21,7%	34,1%	30,8%	48,4%
3,0-3,7	26	20,2%	54,3%	28,6%	76,9%
4,0,4,7	21	16,3%	70,5%	23,1%	100,0%
5,0	38	29,5%	100,0%		
Notenverteilung (13 Stufen)	Anzahl	%	kum	%	kum
1,0	7	5,4%	5,4%	7,7%	7,7%
1,3	7	5,4%	10,9%	7,7%	15,4%
1,7	2	1,6%	12,4%	2,2%	17,6%
2,0	12	9,3%	21,7%	13,2%	30,8%
2,3	1	0,8%	22,5%	1,1%	31,9%
2,7	15	11,6%	34,1%	16,5%	48,4%
3,0	3	2,3%	36,4%	3,3%	51,6%
3,3	22	17,1%	53,5%	24,2%	75,8%
3,7	1	0,8%	54,3%	1,1%	76,9%
4,0	21	16,3%	70,5%	23,1%	100,0%
4,3	0	0,0%	70,5%	0,0%	100,0%
4,7	0	0,0%	70,5%	0,0%	100,0%
5,0	38	29,5%	100,0%		
Durchfallquote	29,5%				

2. Prüfungstermin					
Prüflinge	65				
bestanden (BE)	37				
nicht bestanden (NB)	28				
endgültig nicht bestanden (EN)	0				
nur angemeldet (AN)	12	SD			
Notendurchschnitt gesamt	3,83	1,33			
Notendurchschnitt bestandener Leistungen	2,94	1,14		Bedingte Verteilung	
Notenverteilung (5 Stufen)	Anzahl	%	kum	%	kum
1,0-1,7	8	12,3%	12,3%	21,6%	21,6%
2,0-2,7	6	9,2%	21,5%	16,2%	37,8%
3,0-3,7	8	12,3%	33,8%	21,6%	59,5%
4,0,4,7	15	23,1%	56,9%	40,5%	100,0%
5,0	28	43,1%	100,0%		
Notenverteilung (13 Stufen)	Anzahl	%	kum	%	kum
1,0	6	9,2%	9,2%	16,2%	16,2%
1,3	1	1,5%	10,8%	2,7%	18,9%
1,7	1	1,5%	12,3%	2,7%	21,6%
2,0	2	3,1%	15,4%	5,4%	27,0%
2,3	3	4,6%	20,0%	8,1%	35,1%
2,7	1	1,5%	21,5%	2,7%	37,8%
3,0	2	3,1%	24,6%	5,4%	43,2%
3,3	5	7,7%	32,3%	13,5%	56,8%
3,7	1	1,5%	33,8%	2,7%	59,5%
4,0	15	23,1%	56,9%	40,5%	100,0%
4,3	0	0,0%	56,9%	0,0%	100,0%
4,7	0	0,0%	56,9%	0,0%	100,0%
5,0	28	43,1%	100,0%		
Durchfallquote	43,1%				

Kumuliert					
Prüflinge gesamt	194				
bestanden (BE) gesamt	128				
nicht bestanden (NB) gesamt	65				
endgültig nicht bestanden (EN)	1				
nur angemeldet (AN) gesamt	34	SD			
Notendurchschnitt gesamt	3,58	1,32			
Notendurchschnitt bestandener Leistungen gesamt	2,85	1,02		Bedingte Verteilung	
Notenverteilung gesamt (5 Stufen)	Anzahl	%	kum	%	kum
1,0-1,7	24	12,4%	12,4%	18,8%	18,8%
2,0-2,7	34	17,5%	29,9%	26,6%	45,3%
3,0-3,7	34	17,5%	47,4%	26,6%	71,9%
4,0,4,7	36	18,6%	66,0%	28,1%	100,0%
5,0	66	34,0%	100,0%		
Notenverteilung gesamt (13 Stufen)	Anzahl	%	kum	%	kum
1,0	13	6,7%	6,7%	10,2%	10,2%
1,3	8	4,1%	10,8%	6,3%	16,4%
1,7	3	1,5%	12,4%	2,3%	18,8%
2,0	14	7,2%	19,6%	10,9%	29,7%
2,3	4	2,1%	21,6%	3,1%	32,8%
2,7	16	8,2%	29,9%	12,5%	45,3%
3,0	5	2,6%	32,5%	3,9%	49,2%
3,3	27	13,9%	46,4%	21,1%	70,3%
3,7	2	1,0%	47,4%	1,6%	71,9%
4,0	36	18,6%	66,0%	28,1%	100,0%
4,3	0	0,0%	66,0%	0,0%	100,0%
4,7	0	0,0%	66,0%	0,0%	100,0%
5,0	66	34,0%	100,0%		
Durchfallquote	34,02%				



Bachelor

Finanzierung

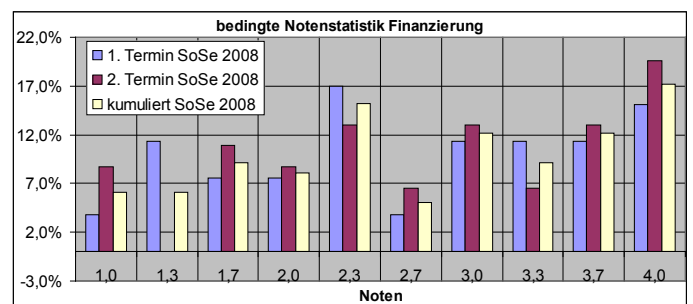
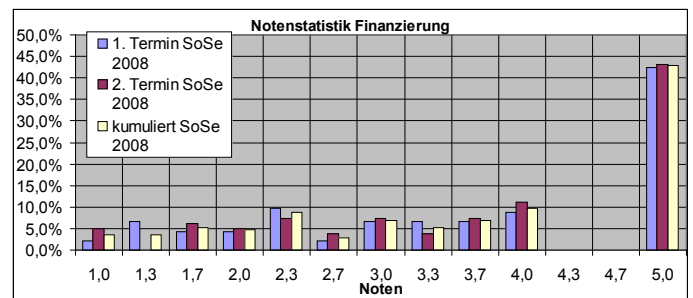
Dr. Christian Andres

Dr. André Betzer

1. Prüfungstermin					
Prüflinge	92				
bestanden (BE)	53				
nicht bestanden (NB)	39				
endgültig nicht bestanden (EN)	0				
nur angemeldet (AN)	20	SD			
Notendurchschnitt gesamt	3,67	1,35			
Notendurchschnitt bestandener Leistungen	2,69	0,94			
Notenverteilung (5 Stufen)	Anzahl	%	kum	%	kum
1,0-1,7	12	13,0%	13,0%	22,6%	22,6%
2,0-2,7	15	16,3%	29,3%	28,3%	50,9%
3,0-3,7	18	19,6%	48,9%	34,0%	84,9%
4,0,4,7	8	8,7%	57,6%	15,1%	100,0%
5,0	39	42,4%	100,0%		
Notenverteilung (13 Stufen)	Anzahl	%	kum	%	kum
1,0	2	2,2%	2,2%	3,8%	3,8%
1,3	6	6,5%	8,7%	11,3%	15,1%
1,7	4	4,3%	13,0%	7,5%	22,6%
2,0	4	4,3%	17,4%	7,5%	30,2%
2,3	9	9,8%	27,2%	17,0%	47,2%
2,7	2	2,2%	29,3%	3,8%	50,9%
3,0	6	6,5%	35,9%	11,3%	62,3%
3,3	6	6,5%	42,4%	11,3%	73,6%
3,7	6	6,5%	48,9%	11,3%	84,9%
4,0	8	8,7%	57,6%	15,1%	100,0%
4,3	0	0,0%	57,6%	0,0%	100,0%
4,7	0	0,0%	57,6%	0,0%	100,0%
5,0	39	42,4%	100,0%		
Durchfallquote	42,4%				

2. Prüfungstermin					
Prüflinge	81				
bestanden (BE)	46				
nicht bestanden (NB)	35				
endgültig nicht bestanden (EN)	0				
nur angemeldet (AN)	17	SD			
Notendurchschnitt gesamt	3,75	1,31			
Notendurchschnitt bestandener Leistungen	2,79	0,95			
Notenverteilung (5 Stufen)	Anzahl	%	kum	%	kum
1,0-1,7	9	11,1%	11,1%	19,6%	19,6%
2,0-2,7	13	16,0%	27,2%	28,3%	47,8%
3,0-3,7	15	18,5%	45,7%	32,6%	80,4%
4,0,4,7	9	11,1%	56,8%	19,6%	100,0%
5,0	35	43,2%	100,0%		
Notenverteilung (13 Stufen)	Anzahl	%	kum	%	kum
1,0	4	4,9%	4,9%	8,7%	8,7%
1,3	0	0,0%	4,9%	0,0%	8,7%
1,7	5	6,2%	11,1%	10,9%	19,6%
2,0	4	4,9%	16,0%	8,7%	28,3%
2,3	6	7,4%	23,5%	13,0%	41,3%
2,7	3	3,7%	27,2%	6,5%	47,8%
3,0	6	7,4%	34,6%	13,0%	60,9%
3,3	3	3,7%	38,3%	6,5%	67,4%
3,7	6	7,4%	45,7%	13,0%	80,4%
4,0	9	11,1%	56,8%	19,6%	100,0%
4,3	0	0,0%	56,8%	0,0%	100,0%
4,7	0	0,0%	56,8%	0,0%	100,0%
5,0	35	43,2%	100,0%		
Durchfallquote	43,2%				

Kumuliert					
Prüflinge gesamt	173				
bestanden (BE) gesamt	99				
nicht bestanden (NB) gesamt	74				
endgültig nicht bestanden (EN)	0				
nur angemeldet (AN) gesamt	37	SD			
Notendurchschnitt gesamt	3,71	1,33			
Notendurchschnitt bestandener Leistungen gesamt	2,74	0,95			
Notenverteilung gesamt (5 Stufen)	Anzahl	%	kum	%	kum
1,0-1,7	21	12,1%	12,1%	21,2%	21,2%
2,0-2,7	28	16,2%	28,3%	28,3%	49,5%
3,0-3,7	33	19,1%	47,4%	33,3%	82,8%
4,0,4,7	17	9,8%	57,2%	17,2%	100,0%
5,0	74	42,8%	100,0%		
Notenverteilung gesamt (13 Stufen)	Anzahl	%	kum	%	kum
1,0	6	3,5%	3,5%	6,1%	6,1%
1,3	6	3,5%	6,9%	6,1%	12,1%
1,7	9	5,2%	12,1%	9,1%	21,2%
2,0	8	4,6%	16,8%	8,1%	29,3%
2,3	15	8,7%	25,4%	15,2%	44,4%
2,7	5	2,9%	28,3%	5,1%	49,5%
3,0	12	6,9%	35,3%	12,1%	61,6%
3,3	9	5,2%	40,5%	9,1%	70,7%
3,7	12	6,9%	47,4%	12,1%	82,8%
4,0	17	9,8%	57,2%	17,2%	100,0%
4,3	0	0,0%	57,2%	0,0%	100,0%
4,7	0	0,0%	57,2%	0,0%	100,0%
5,0	74	42,8%	100,0%		
Durchfallquote	42,77%				



Bachelor

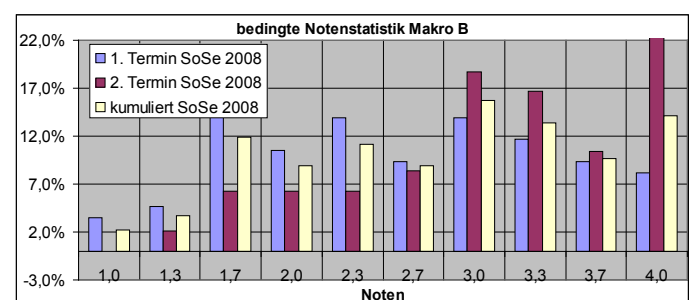
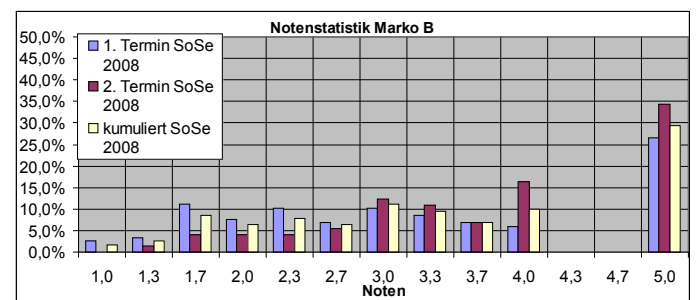
Makroökonomik B

Gernot Müller, Ph.D.

1. Prüfungstermin					
Prüflinge	117				
bestanden (BE)	86				
nicht bestanden (NB)	31				
endgültig nicht bestanden (EN)	0				
nur angemeldet (AN)	24	SD			
Notendurchschnitt gesamt	3,24	1,28			
Notendurchschnitt bestandener Leistungen	2,61	0,83			
Notenverteilung (5 Stufen)	Anzahl	%	kum	%	kum
1,0-1,7	20	17,1%	17,1%	23,3%	23,3%
2,0-2,7	29	24,8%	41,9%	33,7%	57,0%
3,0-3,7	30	25,6%	67,5%	34,9%	91,9%
4,0,4,7	7	6,0%	73,5%	8,1%	100,0%
5,0	31	26,5%	100,0%		
Notenverteilung (13 Stufen)	Anzahl	%	kum	%	kum
1,0	3	2,6%	2,6%	3,5%	3,5%
1,3	4	3,4%	6,0%	4,7%	8,1%
1,7	13	11,1%	17,1%	15,1%	23,3%
2,0	9	7,7%	24,8%	10,5%	33,7%
2,3	12	10,3%	35,0%	14,0%	47,7%
2,7	8	6,8%	41,9%	9,3%	57,0%
3,0	12	10,3%	52,1%	14,0%	70,9%
3,3	10	8,5%	60,7%	11,6%	82,6%
3,7	8	6,8%	67,5%	9,3%	91,9%
4,0	7	6,0%	73,5%	8,1%	100,0%
4,3	0	0,0%	73,5%	0,0%	100,0%
4,7	0	0,0%	73,5%	0,0%	100,0%
5,0	31	26,5%	100,0%		
Durchfallquote	26,5%				

2. Prüfungstermin					
Prüflinge	73				
bestanden (BE)	48				
nicht bestanden (NB)	25				
endgültig nicht bestanden (EN)	0				
nur angemeldet (AN)	19	SD			
Notendurchschnitt gesamt	3,77	1,08			
Notendurchschnitt bestandener Leistungen	3,13	0,75			
Notenverteilung (5 Stufen)	Anzahl	%	kum	%	kum
1,0-1,7	4	5,5%	5,5%	8,3%	8,3%
2,0-2,7	10	13,7%	19,2%	20,8%	29,2%
3,0-3,7	22	30,1%	49,3%	45,8%	75,0%
4,0,4,7	12	16,4%	65,8%	25,0%	100,0%
5,0	25	34,2%	100,0%		
Notenverteilung (13 Stufen)	Anzahl	%	kum	%	kum
1,0	0	0,0%	0,0%	0,0%	0,0%
1,3	1	1,4%	1,4%	2,1%	2,1%
1,7	3	4,1%	5,5%	6,3%	8,3%
2,0	3	4,1%	9,6%	6,3%	14,6%
2,3	3	4,1%	13,7%	6,3%	20,8%
2,7	4	5,5%	19,2%	8,3%	29,2%
3,0	9	12,3%	31,5%	18,8%	47,9%
3,3	8	11,0%	42,5%	16,7%	64,6%
3,7	5	6,8%	49,3%	10,4%	75,0%
4,0	12	16,4%	65,8%	25,0%	100,0%
4,3	0	0,0%	65,8%	0,0%	100,0%
4,7	0	0,0%	65,8%	0,0%	100,0%
5,0	25	34,2%	100,0%		
Durchfallquote	34,2%				

Kumuliert					
Prüflinge gesamt	190				
bestanden (BE) gesamt	134				
nicht bestanden (NB) gesamt	56				
endgültig nicht bestanden (EN)	0				
nur angemeldet (AN) gesamt	43	SD			
Notendurchschnitt gesamt	3,44	1,23			
Notendurchschnitt bestandener Leistungen gesamt	2,79	0,84			
Notenverteilung gesamt (5 Stufen)	Anzahl	%	kum	%	kum
1,0-1,7	24	12,6%	12,6%	17,9%	17,9%
2,0-2,7	39	20,5%	33,2%	29,1%	47,0%
3,0-3,7	52	27,4%	60,5%	38,8%	85,8%
4,0,4,7	19	10,0%	70,5%	14,2%	100,0%
5,0	56	29,5%	100,0%		
Notenverteilung gesamt (13 Stufen)	Anzahl	%	kum	%	kum
1,0	3	1,6%	1,6%	2,2%	2,2%
1,3	5	2,6%	4,2%	3,7%	6,0%
1,7	16	8,4%	12,6%	11,9%	17,9%
2,0	12	6,3%	18,9%	9,0%	26,9%
2,3	15	7,9%	26,8%	11,2%	38,1%
2,7	12	6,3%	33,2%	9,0%	47,0%
3,0	21	11,1%	44,2%	15,7%	62,7%
3,3	18	9,5%	53,7%	13,4%	76,1%
3,7	13	6,8%	60,5%	9,7%	85,8%
4,0	19	10,0%	70,5%	14,2%	100,0%
4,3	0	0,0%	70,5%	0,0%	100,0%
4,7	0	0,0%	70,5%	0,0%	100,0%
5,0	56	29,5%	100,0%		
Durchfallquote	29,47%				



Bachelor

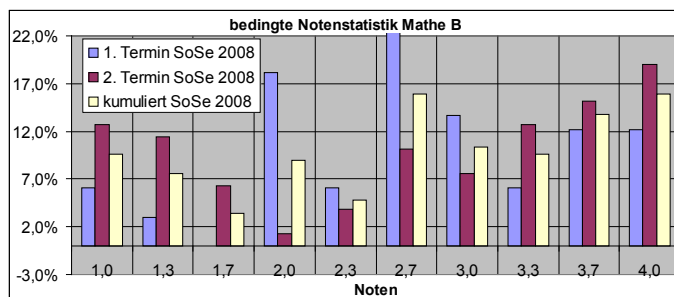
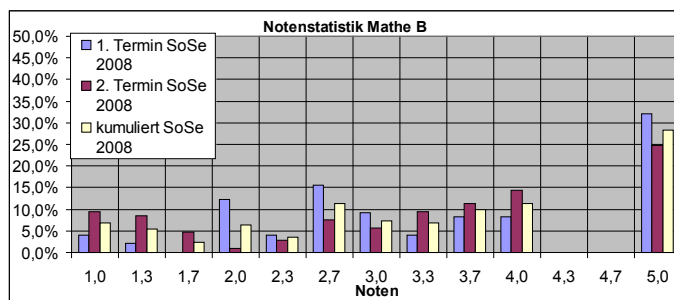
Mathematik für Wirtschaftswissenschaftler B

Dr. Reinhard John

1. Prüfungstermin					
Prüflinge	97				
bestanden (BE)	66				
nicht bestanden (NB)	31				
endgültig nicht bestanden (EN)	0				
nur angemeldet (AN)	26	SD			
Notendurchschnitt gesamt	3,48	1,25			
Notendurchschnitt bestandener Leistungen	2,76	0,83		Bedingte Verteilung	
Notenverteilung (5 Stufen)	Anzahl	%	kum	%	kum
1,0-1,7	6	6,2%	6,2%	9,1%	9,1%
2,0-2,7	31	32,0%	38,1%	47,0%	56,1%
3,0-3,7	21	21,6%	59,8%	31,8%	87,9%
4,0,4,7	8	8,2%	68,0%	12,1%	100,0%
5,0	31	32,0%	100,0%		
Notenverteilung (13 Stufen)	Anzahl	%	kum	%	kum
1,0	4	4,1%	4,1%	6,1%	6,1%
1,3	2	2,1%	6,2%	3,0%	9,1%
1,7	0	0,0%	6,2%	0,0%	9,1%
2,0	12	12,4%	18,6%	18,2%	27,3%
2,3	4	4,1%	22,7%	6,1%	33,3%
2,7	15	15,5%	38,1%	22,7%	56,1%
3,0	9	9,3%	47,4%	13,6%	69,7%
3,3	4	4,1%	51,5%	6,1%	75,8%
3,7	8	8,2%	59,8%	12,1%	87,9%
4,0	8	8,2%	68,0%	12,1%	100,0%
4,3	0	0,0%	68,0%	0,0%	100,0%
4,7	0	0,0%	68,0%	0,0%	100,0%
5,0	31	32,0%	100,0%		
Durchfallquote	32,0%				

2. Prüfungstermin					
Prüflinge	105				
bestanden (BE)	79				
nicht bestanden (NB)	26				
endgültig nicht bestanden (EN)	0				
nur angemeldet (AN)	22	SD			
Notendurchschnitt gesamt	3,30	1,36			
Notendurchschnitt bestandener Leistungen	2,74	1,09		Bedingte Verteilung	
Notenverteilung (5 Stufen)	Anzahl	%	kum	%	kum
1,0-1,7	24	22,9%	22,9%	30,4%	30,4%
2,0-2,7	12	11,4%	34,3%	15,2%	45,6%
3,0-3,7	28	26,7%	61,0%	35,4%	81,0%
4,0,4,7	15	14,3%	75,2%	19,0%	100,0%
5,0	26	24,8%	100,0%		
Notenverteilung (13 Stufen)	Anzahl	%	kum	%	kum
1,0	10	9,5%	9,5%	12,7%	12,7%
1,3	9	8,6%	18,1%	11,4%	24,1%
1,7	5	4,8%	22,9%	6,3%	30,4%
2,0	1	1,0%	23,8%	1,3%	31,6%
2,3	3	2,9%	26,7%	3,8%	35,4%
2,7	8	7,6%	34,3%	10,1%	45,6%
3,0	6	5,7%	40,0%	7,6%	53,2%
3,3	10	9,5%	49,5%	12,7%	65,8%
3,7	12	11,4%	61,0%	15,2%	81,0%
4,0	15	14,3%	75,2%	19,0%	100,0%
4,3	0	0,0%	75,2%	0,0%	100,0%
4,7	0	0,0%	75,2%	0,0%	100,0%
5,0	26	24,8%	100,0%		
Durchfallquote	24,8%				

Kumuliert					
Prüflinge gesamt	202				
bestanden (BE) gesamt	145				
nicht bestanden (NB) gesamt	57				
endgültig nicht bestanden (EN)	0				
nur angemeldet (AN) gesamt	48	SD			
Notendurchschnitt gesamt	3,38	1,31			
Notendurchschnitt bestandener Leistungen gesamt	2,75	0,98		Bedingte Verteilung	
Notenverteilung gesamt (5 Stufen)	Anzahl	%	kum	%	kum
1,0-1,7	30	14,9%	14,9%	20,7%	20,7%
2,0-2,7	43	21,3%	36,1%	29,7%	50,3%
3,0-3,7	49	24,3%	60,4%	33,8%	84,1%
4,0,4,7	23	11,4%	71,8%	15,9%	100,0%
5,0	57	28,2%	100,0%		
Notenverteilung gesamt (13 Stufen)	Anzahl	%	kum	%	kum
1,0	14	6,9%	6,9%	9,7%	9,7%
1,3	11	5,4%	12,4%	7,6%	17,2%
1,7	5	2,5%	14,9%	3,4%	20,7%
2,0	13	6,4%	21,3%	9,0%	29,7%
2,3	7	3,5%	24,8%	4,8%	34,5%
2,7	23	11,4%	36,1%	15,9%	50,3%
3,0	15	7,4%	43,6%	10,3%	60,7%
3,3	14	6,9%	50,5%	9,7%	70,3%
3,7	20	9,9%	60,4%	13,8%	84,1%
4,0	23	11,4%	71,8%	15,9%	100,0%
4,3	0	0,0%	71,8%	0,0%	100,0%
4,7	0	0,0%	71,8%	0,0%	100,0%
5,0	57	28,2%	100,0%		
Durchfallquote	28,22%				



Bachelor

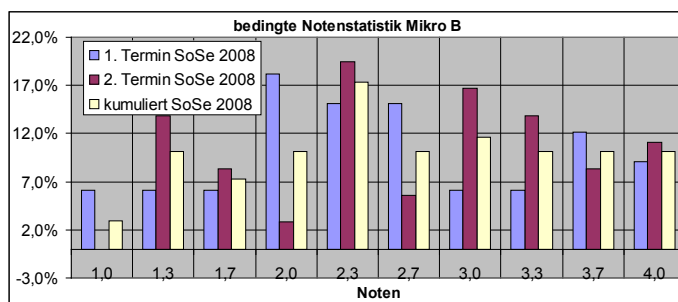
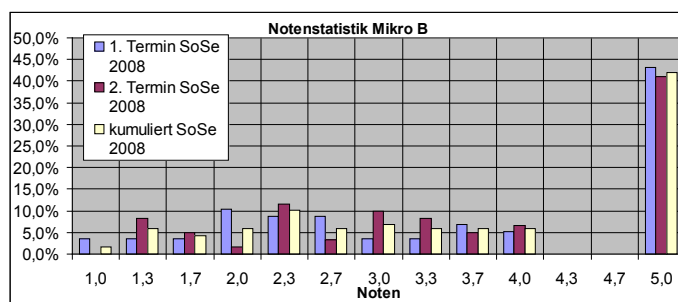
Mikroökonomik B

Dr. Thomas Gall
Paul Schweinzer, Ph.D.

1. Prüfungstermin					
Prüflinge	58				
bestanden (BE)	33				
nicht bestanden (NB)	25				
endgültig nicht bestanden (EN)	0				
nur angemeldet (AN)	16	SD			
Notendurchschnitt gesamt	3,61	1,37			
Notendurchschnitt bestandener Leistungen	2,56	0,87			
				Bedingte Verteilung	
Notenverteilung (5 Stufen)	Anzahl	%	kum	%	kum
1,0-1,7	6	10,3%	10,3%	18,2%	18,2%
2,0-2,7	16	27,6%	37,9%	48,5%	66,7%
3,0-3,7	8	13,8%	51,7%	24,2%	90,9%
4,0,4,7	3	5,2%	56,9%	9,1%	100,0%
5,0	25	43,1%	100,0%		
Notenverteilung (13 Stufen)	Anzahl	%	kum	%	kum
1,0	2	3,4%	3,4%	6,1%	6,1%
1,3	2	3,4%	6,9%	6,1%	12,1%
1,7	2	3,4%	10,3%	6,1%	18,2%
2,0	6	10,3%	20,7%	18,2%	36,4%
2,3	5	8,6%	29,3%	15,2%	51,5%
2,7	5	8,6%	37,9%	15,2%	66,7%
3,0	2	3,4%	41,4%	6,1%	72,7%
3,3	2	3,4%	44,8%	6,1%	78,8%
3,7	4	6,9%	51,7%	12,1%	90,9%
4,0	3	5,2%	56,9%	9,1%	100,0%
4,3	0	0,0%	56,9%	0,0%	100,0%
4,7	0	0,0%	56,9%	0,0%	100,0%
5,0	25	43,1%	100,0%		
Durchfallquote	43,1%				

2. Prüfungstermin					
Prüflinge	61				
bestanden (BE)	36				
nicht bestanden (NB)	25				
endgültig nicht bestanden (EN)	0				
nur angemeldet (AN)	32	SD			
Notendurchschnitt gesamt	3,63	1,32			
Notendurchschnitt bestandener Leistungen	2,69	0,86			
				Bedingte Verteilung	
Notenverteilung (5 Stufen)	Anzahl	%	kum	%	kum
1,0-1,7	8	13,1%	13,1%	22,2%	22,2%
2,0-2,7	10	16,4%	29,5%	27,8%	50,0%
3,0-3,7	14	23,0%	52,5%	38,9%	88,9%
4,0,4,7	4	6,6%	59,0%	11,1%	100,0%
5,0	25	41,0%	100,0%		
Notenverteilung (13 Stufen)	Anzahl	%	kum	%	kum
1,0	0	0,0%	0,0%	0,0%	0,0%
1,3	5	8,2%	8,2%	13,9%	13,9%
1,7	3	4,9%	13,1%	8,3%	22,2%
2,0	1	1,6%	14,8%	2,8%	25,0%
2,3	7	11,5%	26,2%	19,4%	44,4%
2,7	2	3,3%	29,5%	5,6%	50,0%
3,0	6	9,8%	39,3%	16,7%	66,7%
3,3	5	8,2%	47,5%	13,9%	80,6%
3,7	3	4,9%	52,5%	8,3%	88,9%
4,0	4	6,6%	59,0%	11,1%	100,0%
4,3	0	0,0%	59,0%	0,0%	100,0%
4,7	0	0,0%	59,0%	0,0%	100,0%
5,0	25	41,0%	100,0%		
Durchfallquote	41,0%				

Kumuliert					
Prüflinge gesamt	119				
bestanden (BE) gesamt	69				
nicht bestanden (NB) gesamt	50				
endgültig nicht bestanden (EN)	0				
nur angemeldet (AN) gesamt	48	SD			
Notendurchschnitt gesamt	3,62	1,34			
Notendurchschnitt bestandener Leistungen gesamt	2,62	0,86			
				Bedingte Verteilung	
Notenverteilung gesamt (5 Stufen)	Anzahl	%	kum	%	kum
1,0-1,7	14	11,8%	11,8%	20,3%	20,3%
2,0-2,7	26	21,8%	33,6%	37,7%	58,0%
3,0-3,7	22	18,5%	52,1%	31,9%	89,9%
4,0,4,7	7	5,9%	58,0%	10,1%	100,0%
5,0	50	42,0%	100,0%		
Notenverteilung gesamt (13 Stufen)	Anzahl	%	kum	%	kum
1,0	2	1,7%	1,7%	2,9%	2,9%
1,3	7	5,9%	7,6%	10,1%	13,0%
1,7	5	4,2%	11,8%	7,2%	20,3%
2,0	7	5,9%	17,6%	10,1%	30,4%
2,3	12	10,1%	27,7%	17,4%	47,8%
2,7	7	5,9%	33,6%	10,1%	58,0%
3,0	8	6,7%	40,3%	11,6%	69,6%
3,3	7	5,9%	46,2%	10,1%	79,7%
3,7	7	5,9%	52,1%	10,1%	89,9%
4,0	7	5,9%	58,0%	10,1%	100,0%
4,3	0	0,0%	58,0%	0,0%	100,0%
4,7	0	0,0%	58,0%	0,0%	100,0%
5,0	50	42,0%	100,0%		
Durchfallquote	42,02%				



Bachelor

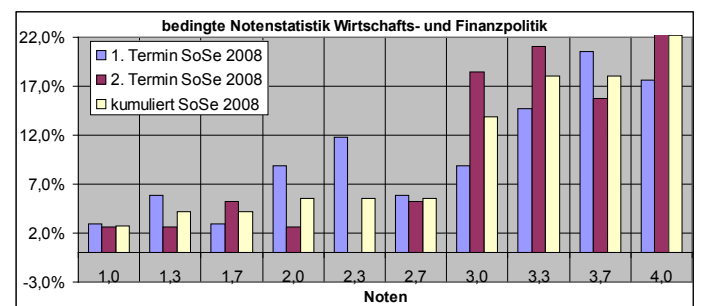
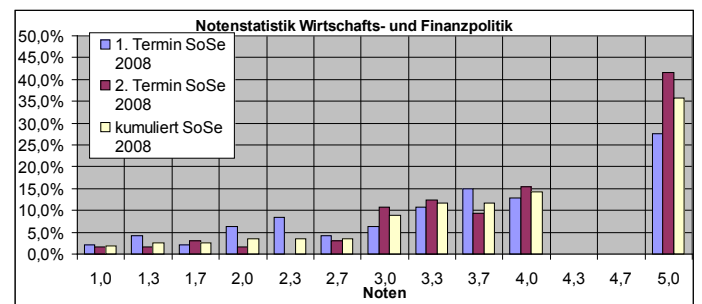
Wirtschafts- und Finanzpolitik

Dr. Gábor Gyárfás

1. Prüfungstermin					
Prüflinge	47				
bestanden (BE)	34				
nicht bestanden (NB)	13				
endgültig nicht bestanden (EN)	0				
nur angemeldet (AN)	18	SD			
Notendurchschnitt gesamt	3,54	1,17			
Notendurchschnitt bestandener Leistungen	2,98	0,88			
Notenverteilung (5 Stufen)	Anzahl	%	kum	%	kum
1,0-1,7	4	8,5%	8,5%	11,8%	11,8%
2,0-2,7	9	19,1%	27,7%	26,5%	38,2%
3,0-3,7	15	31,9%	59,6%	44,1%	82,4%
4,0,4,7	6	12,8%	72,3%	17,6%	100,0%
5,0	13	27,7%	100,0%		
Notenverteilung (13 Stufen)	Anzahl	%	kum	%	kum
1,0	1	2,1%	2,1%	2,9%	2,9%
1,3	2	4,3%	6,4%	5,9%	8,8%
1,7	1	2,1%	8,5%	2,9%	11,8%
2,0	3	6,4%	14,9%	8,8%	20,6%
2,3	4	8,5%	23,4%	11,8%	32,4%
2,7	2	4,3%	27,7%	5,9%	38,2%
3,0	3	6,4%	34,0%	8,8%	47,1%
3,3	5	10,6%	44,7%	14,7%	61,8%
3,7	7	14,9%	59,6%	20,6%	82,4%
4,0	6	12,8%	72,3%	17,6%	100,0%
4,3	0	0,0%	72,3%	0,0%	100,0%
4,7	0	0,0%	72,3%	0,0%	100,0%
5,0	13	27,7%	100,0%		
Durchfallquote	27,7%				

2. Prüfungstermin					
Prüflinge	65				
bestanden (BE)	38				
nicht bestanden (NB)	27				
endgültig nicht bestanden (EN)	0				
nur angemeldet (AN)	27	SD			
Notendurchschnitt gesamt	3,96	1,06			
Notendurchschnitt bestandener Leistungen	3,23	0,78			
Notenverteilung (5 Stufen)	Anzahl	%	kum	%	kum
1,0-1,7	4	6,2%	6,2%	10,5%	10,5%
2,0-2,7	3	4,6%	10,8%	7,9%	18,4%
3,0-3,7	21	32,3%	43,1%	55,3%	73,7%
4,0,4,7	10	15,4%	58,5%	26,3%	100,0%
5,0	27	41,5%	100,0%		
Notenverteilung (13 Stufen)	Anzahl	%	kum	%	kum
1,0	1	1,5%	1,5%	2,6%	2,6%
1,3	1	1,5%	3,1%	2,6%	5,3%
1,7	2	3,1%	6,2%	5,3%	10,5%
2,0	1	1,5%	7,7%	2,6%	13,2%
2,3	0	0,0%	7,7%	0,0%	13,2%
2,7	2	3,1%	10,8%	5,3%	18,4%
3,0	7	10,8%	21,5%	18,4%	36,8%
3,3	8	12,3%	33,8%	21,1%	57,9%
3,7	6	9,2%	43,1%	15,8%	73,7%
4,0	10	15,4%	58,5%	26,3%	100,0%
4,3	0	0,0%	58,5%	0,0%	100,0%
4,7	0	0,0%	58,5%	0,0%	100,0%
5,0	27	41,5%	100,0%		
Durchfallquote	41,5%				

Kumuliert					
Prüflinge gesamt	112				
bestanden (BE) gesamt	72				
nicht bestanden (NB) gesamt	40				
endgültig nicht bestanden (EN)	0				
nur angemeldet (AN) gesamt	45	SD			
Notendurchschnitt gesamt	3,79	1,13			
Notendurchschnitt bestandener Leistungen gesamt	3,11	0,84			
Notenverteilung gesamt (5 Stufen)	Anzahl	%	kum	%	kum
1,0-1,7	8	7,1%	7,1%	11,1%	11,1%
2,0-2,7	12	10,7%	17,9%	16,7%	27,8%
3,0-3,7	36	32,1%	50,0%	50,0%	77,8%
4,0,4,7	16	14,3%	64,3%	22,2%	100,0%
5,0	40	35,7%	100,0%		
Notenverteilung gesamt (13 Stufen)	Anzahl	%	kum	%	kum
1,0	2	1,8%	1,8%	2,8%	2,8%
1,3	3	2,7%	4,5%	4,2%	6,9%
1,7	3	2,7%	7,1%	4,2%	11,1%
2,0	4	3,6%	10,7%	5,6%	16,7%
2,3	4	3,6%	14,3%	5,6%	22,2%
2,7	4	3,6%	17,9%	5,6%	27,8%
3,0	10	8,9%	26,8%	13,9%	41,7%
3,3	13	11,6%	38,4%	18,1%	59,7%
3,7	13	11,6%	50,0%	18,1%	77,8%
4,0	16	14,3%	64,3%	22,2%	100,0%
4,3	0	0,0%	64,3%	0,0%	100,0%
4,7	0	0,0%	64,3%	0,0%	100,0%
5,0	40	35,7%	100,0%		
Durchfallquote	35,71%				



Bachelor

Statistik B

Prof. Dr. Hans Joachim Werner

1. Prüfungstermin					
Prüflinge	129				
bestanden (BE)	69				
nicht bestanden (NB)	60				
endgültig nicht bestanden (EN)	0				
nur angemeldet (AN)	14	SD			
Notendurchschnitt gesamt	3,84	1,20			
Notendurchschnitt bestandener Leistungen	2,82	0,72			
Notenverteilung (5 Stufen)	Anzahl	%	kum	%	kum
1,0-1,7	6	4,7%	4,7%	8,7%	8,7%
2,0-2,7	31	24,0%	28,7%	44,9%	53,6%
3,0-3,7	24	18,6%	47,3%	34,8%	88,4%
4,0,4,7	8	6,2%	53,5%	11,6%	100,0%
5,0	60	46,5%	100,0%		
Notenverteilung (13 Stufen)	Anzahl	%	kum	%	kum
1,0	0	0,0%	0,0%	0,0%	0,0%
1,3	3	2,3%	2,3%	4,3%	4,3%
1,7	3	2,3%	4,7%	4,3%	8,7%
2,0	4	3,1%	7,8%	5,8%	14,5%
2,3	13	10,1%	17,8%	18,8%	33,3%
2,7	14	10,9%	28,7%	20,3%	53,6%
3,0	14	10,9%	39,5%	20,3%	73,9%
3,3	2	1,6%	41,1%	2,9%	76,8%
3,7	8	6,2%	47,3%	11,6%	88,4%
4,0	8	6,2%	53,5%	11,6%	100,0%
4,3	0	0,0%	53,5%	0,0%	100,0%
4,7	0	0,0%	53,5%	0,0%	100,0%
5,0	60	46,5%	100,0%		
Durchfallquote	46,5%				

2. Prüfungstermin					
Prüflinge	57				
bestanden (BE)	25				
nicht bestanden (NB)	31				
endgültig nicht bestanden (EN)	1				
nur angemeldet (AN)	21	SD			
Notendurchschnitt gesamt	3,96	1,31			
Notendurchschnitt bestandener Leistungen	2,62	0,84			
Notenverteilung (5 Stufen)	Anzahl	%	kum	%	kum
1,0-1,7	4	7,0%	7,0%	16,0%	16,0%
2,0-2,7	12	21,1%	28,1%	48,0%	64,0%
3,0-3,7	7	12,3%	40,4%	28,0%	92,0%
4,0,4,7	2	3,5%	43,9%	8,0%	100,0%
5,0	32	56,1%	100,0%		
Notenverteilung (13 Stufen)	Anzahl	%	kum	%	kum
1,0	1	1,8%	1,8%	4,0%	4,0%
1,3	2	3,5%	5,3%	8,0%	12,0%
1,7	1	1,8%	7,0%	4,0%	16,0%
2,0	4	7,0%	14,0%	16,0%	32,0%
2,3	3	5,3%	19,3%	12,0%	44,0%
2,7	5	8,8%	28,1%	20,0%	64,0%
3,0	3	5,3%	33,3%	12,0%	76,0%
3,3	0	0,0%	33,3%	0,0%	76,0%
3,7	4	7,0%	40,4%	16,0%	92,0%
4,0	2	3,5%	43,9%	8,0%	100,0%
4,3	0	0,0%	43,9%	0,0%	100,0%
4,7	0	0,0%	43,9%	0,0%	100,0%
5,0	32	56,1%	100,0%		
Durchfallquote	56,1%				

Kumuliert					
Prüflinge gesamt	186				
bestanden (BE) gesamt	94				
nicht bestanden (NB) gesamt	91				
endgültig nicht bestanden (EN)	1				
nur angemeldet (AN) gesamt	35	SD			
Notendurchschnitt gesamt	3,87	1,24			
Notendurchschnitt bestandener Leistungen gesamt	2,77	0,76			
Notenverteilung gesamt (5 Stufen)	Anzahl	%	kum	%	kum
1,0-1,7	10	5,4%	5,4%	10,6%	10,6%
2,0-2,7	43	23,1%	28,5%	45,7%	56,4%
3,0-3,7	31	16,7%	45,2%	33,0%	89,4%
4,0,4,7	10	5,4%	50,5%	10,6%	100,0%
5,0	92	49,5%	100,0%		
Notenverteilung gesamt (13 Stufen)	Anzahl	%	kum	%	kum
1,0	1	0,5%	0,5%	1,1%	1,1%
1,3	5	2,7%	3,2%	5,3%	6,4%
1,7	4	2,2%	5,4%	4,3%	10,6%
2,0	8	4,3%	9,7%	8,5%	19,1%
2,3	16	8,6%	18,3%	17,0%	36,2%
2,7	19	10,2%	28,5%	20,2%	56,4%
3,0	17	9,1%	37,6%	18,1%	74,5%
3,3	2	1,1%	38,7%	2,1%	76,6%
3,7	12	6,5%	45,2%	12,8%	89,4%
4,0	10	5,4%	50,5%	10,6%	100,0%
4,3	0	0,0%	50,5%	0,0%	100,0%
4,7	0	0,0%	50,5%	0,0%	100,0%
5,0	92	49,5%	100,0%		
Durchfallquote	49,46%				

