

Notenstatistik

B.Sc. Volkswirtschaftslehre M.Sc. Economics

Sommersemester 2013

erstellt durch:
Studienmanagement Wirtschaftswissenschaften
Ansprechpartner: Vera Häckel
Bonn, den 17.01.2014

Inhaltsverzeichnis

Prüfungsnummer	Lehrveranstaltung	Seite
Bachelor		
333210002	VWL B / Grundzüge der VWL: Einführung in die Makroökonomik	4
333210004	BWL B / Grundzüge der BWL: Investition und Finanzierung	5
333210006	Grundzüge der Statistik B	6
333210007	Mathematik für Wirtschaftswissenschaftler A / Mathematische Methoden für Wirtschaftswissenschaftler A	7
333210010	Mikroökonomik B	8
333210012	Makroökonomik B	9
333210013	Finanzierung	10
333221007	Industrieökonomik	11
333221009	Europäische Wirtschaftspolitik	12
333221010	Wirtschafts- und Finanzpolitik	13
333221011	Arbeitsmärkte und Bevölkerungsökonomik	14
333221016	Experimentelle Wirtschaftsforschung	15
333221018	Introduction to Market Microstructure and Trading Strategies	16
333221019	Wirtschaftsgeschichte	17
333222003	Advanced Corporate Finance (Fortgeschrittene Unternehmensfinanzierung)	18
333222004	Personalökonomik	19
333222006	Unternehmensplanung	20
333222007	Internationale Rechnungslegung nach IFRS	21
333222010	Regulating Financial Markets	22
333223004	Zeitreihenanalyse	23
333223005	Stochastische Modelle	24
333210050	Proseminar Wissenschaftliches Arbeiten	25

Nicht veröffentlichte Notenstatistik, da weniger als 5 Prüflinge

Bachelor	
Vorlesung	Dozent
Nichtparametrische Statistik	Klaus Utikal, Ph.D.

Inhaltsverzeichnis

Prüfungsnummer	Lehrveranstaltung	Seite
Master		
332221003	Game Theory	26
332221008	Economics of Contracts and Information	23
332221009	Decision Theory	24
332221010	Microeconomics II	25
332222010	International Economics and Finance	26
332222011	Monetary Economics	27
332222017	Macroeconomics II: Dynamic Macroeconomics	28
332223017	Organizations and Incentives	29
332223018	Institutional Economics	30
332223019	Behavioral Economics	31
332223026	Effective Programming Practices for Economists	32
332223027	Labor Economics	33
332224021	Financial Economics: Stochastic Financial Markets	36
332224029	Banking and Securitization	37
332225031	Time Series Econometrics	38
332225032	Probability Theory	41
332225036	Econometrics II: Statistical Analysis	42

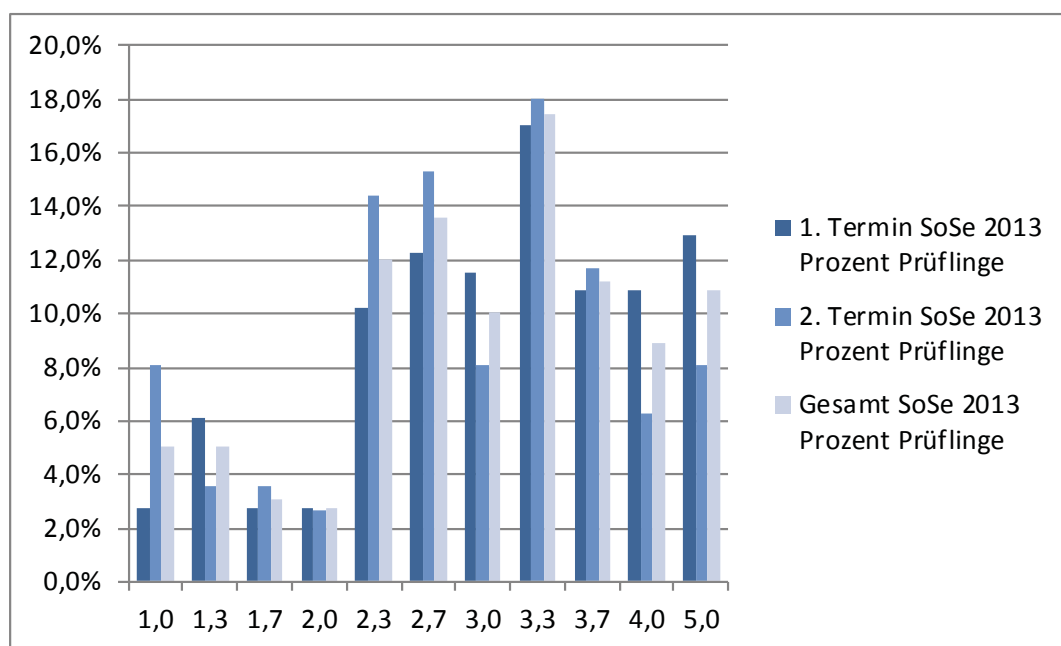
Nicht veröffentlichte Notenstatistik, da weniger als 5 Prüflinge	
Master	
Vorlesung	Dozent
Projektmodul in Macroeconomics and Public Economics	Prof. Dr. Thomas Hintermaier Junior-Prof. Dr. Moritz Kuhn
Projektmodul in Management and Applied Microeconomics	Prof. Dr. Sebastian Kube Dr. Matthias Wibral
Topics in Microeconomic Theory	Prof. Tymon Tatur, Ph.D. Prof. Dr. Daniel Krähmer
Topics in Macroeconomics and Public Economics	Junior-Prof. Dr. Moritz Kuhn
Topics in Macroeconomics and Public Economics: Topics in Public Economics	Prof. Dr. Keith Kuester
Topics in Macroeconomics and Public Economics: Money and Liquidity	Prof. Dr. Keith Kuester
Topics in Management and Applied Microeconomics: Causality in Economics and Econometrics	Prof. Dr. Hans-Martin von Gaudecker
Topics in Management and Applied Microeconomics: Law & Economics	Prof. Dr. Tim Friehe

Bachelor

Grundzüge der VWL B / Grundzüge der VWL: Einführung in die Makroökonomik

Prof. Dr. Jürgen von Hagen / Dr. Meral Cakici

333210002		Prüfungstermin SoSe 13								
		1. Termin			2. Termin			Gesamt		
		Anzahl Prüflinge	Prozent Prüflinge	Kumuliert %	Anzahl Prüflinge	Prozent Prüflinge	Kumuliert %	Anzahl Prüflinge	Prozent Prüflinge	Kumuliert %
sehr gut	1,0	4	2,7%	2,7%	9	8,1%	8,1%	13	5,0%	5,0%
	1,3	9	6,1%	8,8%	4	3,6%	11,7%	13	5,0%	10,1%
gut	1,7	4	2,7%	11,6%	4	3,6%	15,3%	8	3,1%	13,2%
	2,0	4	2,7%	14,3%	3	2,7%	18,0%	7	2,7%	15,9%
	2,3	15	10,2%	24,5%	16	14,4%	32,4%	31	12,0%	27,9%
befriedigend	2,7	18	12,2%	36,7%	17	15,3%	47,7%	35	13,6%	41,5%
	3,0	17	11,6%	48,3%	9	8,1%	55,9%	26	10,1%	51,6%
	3,3	25	17,0%	65,3%	20	18,0%	73,9%	45	17,4%	69,0%
ausreichend	3,7	16	10,9%	76,2%	13	11,7%	85,6%	29	11,2%	80,2%
	4,0	16	10,9%	87,1%	7	6,3%	91,9%	23	8,9%	89,1%
nicht ausreichend	5,0	19	12,9%	100,0%	9	8,1%	100,0%	28	10,9%	100,0%
	Gesamt	147	100,0%		111	100,0%		258	100,0%	
Bestanden (BE)		128			102			230		
Nicht bestanden (NB)		19			9			28		
Notendurchschnitt		3,12			2,92			3,06		
Notendurchschnitt bestandener Leistungen		2,89			2,73			2,82		

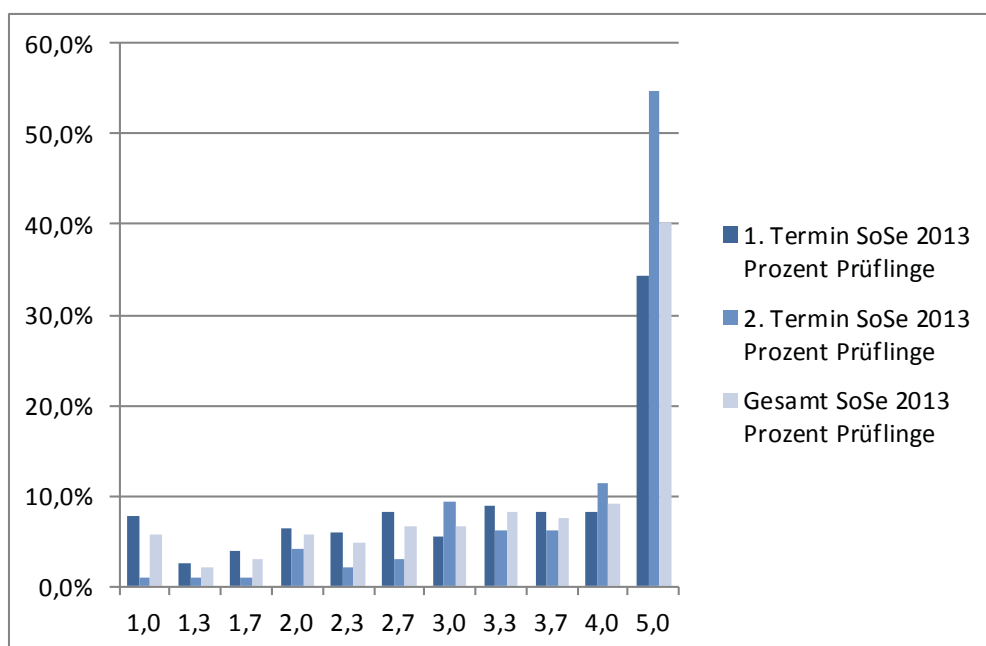


Bachelor

Grundzüge der BWL B / Grundzüge der BWL: Investition und Finanzierung

Dr. Sebastian Ebert

333210004		Prüfungstermin SoSe 13								
		1. Termin			2. Termin			Gesamt		
		Anzahl Prüflinge	Prozent Prüflinge	Kumuliert %	Anzahl Prüflinge	Prozent Prüflinge	Kumuliert %	Anzahl Prüflinge	Prozent Prüflinge	Kumuliert %
sehr gut	1,0	18	7,7%	7,7%	1	1,0%	1,0%	19	5,8%	5,8%
	1,3	6	2,6%	10,3%	1	1,0%	2,1%	7	2,1%	7,9%
gut	1,7	9	3,9%	14,2%	1	1,0%	3,1%	10	3,0%	10,9%
	2,0	15	6,4%	20,6%	4	4,1%	7,2%	19	5,8%	16,7%
befriedigend	2,3	14	6,0%	26,6%	2	2,1%	9,3%	16	4,8%	21,5%
	2,7	19	8,2%	34,8%	3	3,1%	12,4%	22	6,7%	28,2%
ausreichend	3,0	13	5,6%	40,3%	9	9,3%	21,6%	22	6,7%	34,8%
	3,3	21	9,0%	49,4%	6	6,2%	27,8%	27	8,2%	43,0%
nicht ausreichend	3,7	19	8,2%	57,5%	6	6,2%	34,0%	25	7,6%	50,6%
	4,0	19	8,2%	65,7%	11	11,3%	45,4%	30	9,1%	59,7%
Gesamt	5,0	80	34,3%	100,0%	53	54,6%	100,0%	133	40,3%	100,0%
	Bestanden (BE)	153			44			197		
Nicht bestanden (NB)	78			51			129			
Notendurchschnitt	3,47			4,15			3,67			
Notendurchschnitt bestandener Leistungen	2,67			3,13			2,78			

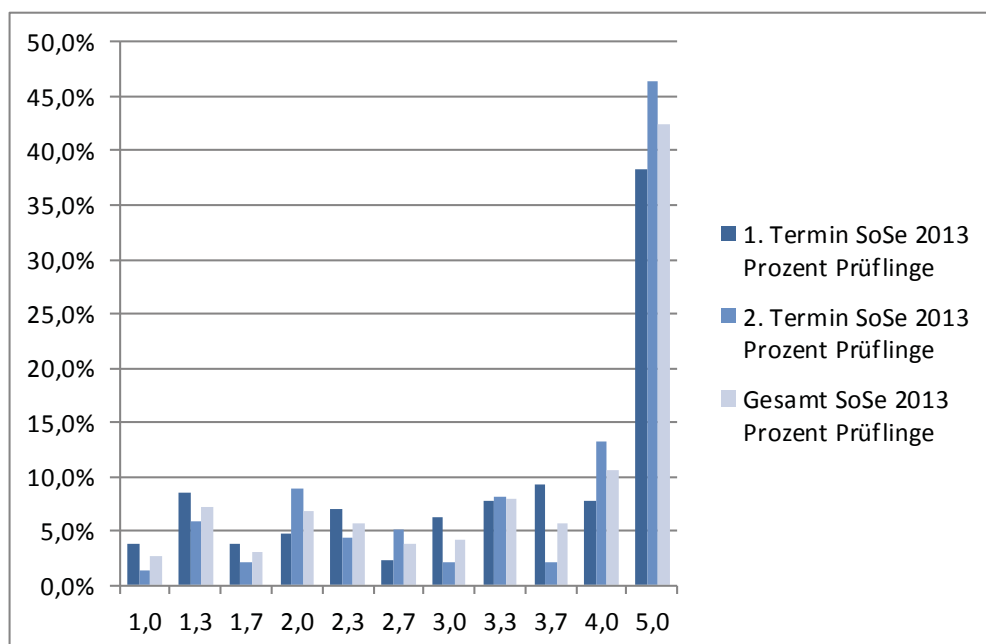


Bachelor

Grundzüge der Statistik B

Prof. Dr. Lorens Imhof

333210006		Prüfungstermin SoSe 13								
		1. Termin			2. Termin			Gesamt		
		Anzahl Prüflinge	Prozent Prüflinge	Kumuliert %	Anzahl Prüflinge	Prozent Prüflinge	Kumuliert %	Anzahl Prüflinge	Prozent Prüflinge	Kumuliert %
sehr gut	1,0	5	3,9%	3,9%	2	1,5%	1,5%	7	2,7%	2,7%
	1,3	11	8,6%	12,5%	8	5,9%	7,4%	19	7,2%	9,8%
gut	1,7	5	3,9%	16,4%	3	2,2%	9,6%	8	3,0%	12,9%
	2,0	6	4,7%	21,1%	12	8,8%	18,4%	18	6,8%	19,7%
	2,3	9	7,0%	28,1%	6	4,4%	22,8%	15	5,7%	25,4%
befriedigend	2,7	3	2,3%	30,5%	7	5,1%	27,9%	10	3,8%	29,2%
	3,0	8	6,3%	36,7%	3	2,2%	30,1%	11	4,2%	33,3%
	3,3	10	7,8%	44,5%	11	8,1%	38,2%	21	8,0%	41,3%
ausreichend	3,7	12	9,4%	53,9%	3	2,2%	40,4%	15	5,7%	47,0%
	4,0	10	7,8%	61,7%	18	13,2%	53,7%	28	10,6%	57,6%
nicht ausreichend	5,0	49	38,3%	100,0%	63	46,3%	100,0%	112	42,4%	100,0%
	Gesamt	128	100,0%		136	100,0%		264	100,0%	
Bestanden (BE)		79			73			152		
Nicht bestanden (NB)		47			62			109		
Notendurchschnitt		3,55			3,81			3,68		
Notendurchschnitt bestandener Leistungen		2,66			2,78			2,71		

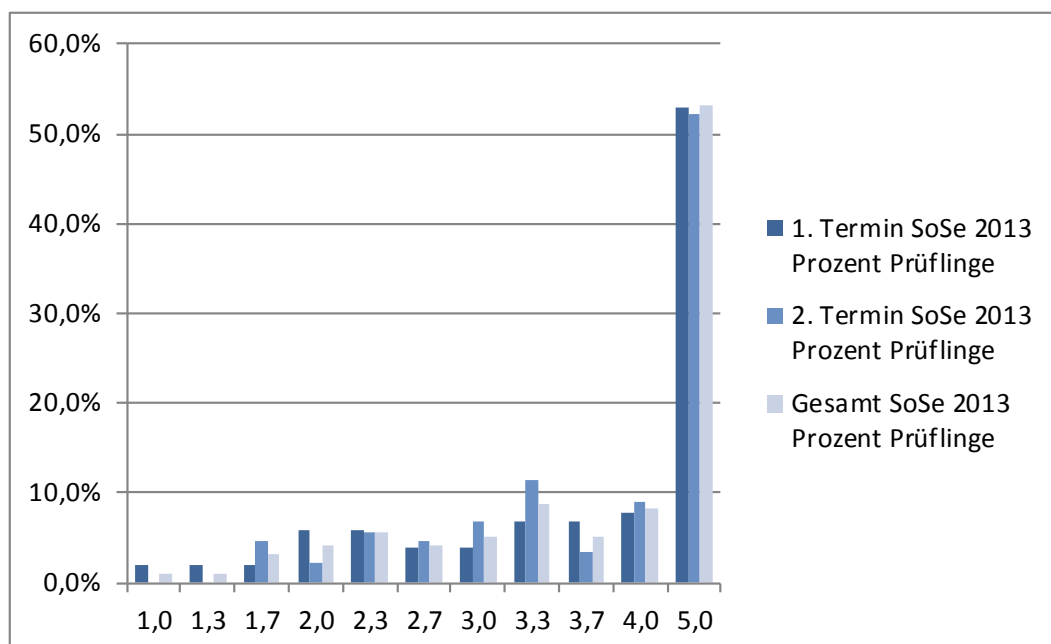


Bachelor

Mathematik für Wirtschaftswissenschaftler A / Mathematische Methoden für Wirtschaftswissenschaftler A

Prof. Dr. Hans-Joachim Werner

333210007		Prüfungstermin SoSe 13								
		1. Termin			2. Termin			Gesamt		
		Anzahl Prüflinge	Prozent Prüflinge	Kumuliert %	Anzahl Prüflinge	Prozent Prüflinge	Kumuliert %	Anzahl Prüflinge	Prozent Prüflinge	Kumuliert %
sehr gut	1,0	2	1,9%	1,9%	0	0,0%	0,0%	2	1,0%	1,0%
	1,3	2	1,9%	3,8%	0	0,0%	0,0%	2	1,0%	2,1%
gut	1,7	2	1,9%	5,8%	4	4,5%	4,5%	6	3,1%	5,2%
	2,0	6	5,8%	11,5%	2	2,3%	6,8%	8	4,2%	9,4%
	2,3	6	5,8%	17,3%	5	5,7%	12,5%	11	5,7%	15,1%
befriedigend	2,7	4	3,8%	21,2%	4	4,5%	17,0%	8	4,2%	19,3%
	3,0	4	3,8%	25,0%	6	6,8%	23,9%	10	5,2%	24,5%
	3,3	7	6,7%	31,7%	10	11,4%	35,2%	17	8,9%	33,3%
ausreichend	3,7	7	6,7%	38,5%	3	3,4%	38,6%	10	5,2%	38,5%
	4,0	8	7,7%	46,2%	8	9,1%	47,7%	16	8,3%	46,9%
nicht ausreichend	5,0	56	52,9%	99,0%	46	52,3%	100,0%	102	53,1%	100,0%
	Gesamt	105	100,0%		88	100,0%		192	100,0%	
Bestanden (BE)		48			42			90		
Nicht bestanden (NB)		55			44			99		
Notendurchschnitt		3,98			4,06			4,04		
Notendurchschnitt bestandener Leistungen		2,87			3,03			2,94		

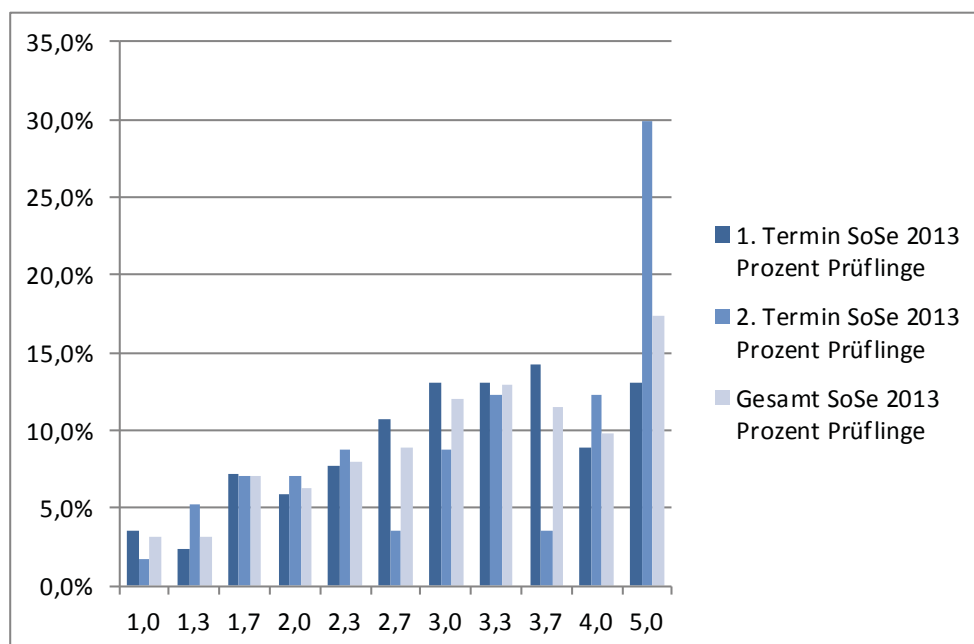


Bachelor

Mikroökonomik B

Prof. Dr. Dennis Gärtner

333210010		Prüfungstermin SoSe 13								
		1. Termin			2. Termin			Gesamt		
		Anzahl Prüflinge	Prozent Prüflinge	Kumuliert %	Anzahl Prüflinge	Prozent Prüflinge	Kumuliert %	Anzahl Prüflinge	Prozent Prüflinge	Kumuliert %
sehr gut	1,0	6	3,6%	3,6%	1	1,8%	1,8%	7	3,1%	3,1%
	1,3	4	2,4%	6,0%	3	5,3%	7,0%	7	3,1%	6,2%
gut	1,7	12	7,1%	13,1%	4	7,0%	14,0%	16	7,1%	13,3%
	2,0	10	6,0%	19,0%	4	7,0%	21,1%	14	6,2%	19,6%
	2,3	13	7,7%	26,8%	5	8,8%	29,8%	18	8,0%	27,6%
befriedigend	2,7	18	10,7%	37,5%	2	3,5%	33,3%	20	8,9%	36,4%
	3,0	22	13,1%	50,6%	5	8,8%	42,1%	27	12,0%	48,4%
	3,3	22	13,1%	63,7%	7	12,3%	54,4%	29	12,9%	61,3%
ausreichend	3,7	24	14,3%	78,0%	2	3,5%	57,9%	26	11,6%	72,9%
	4,0	15	8,9%	86,9%	7	12,3%	70,2%	22	9,8%	82,7%
nicht ausreichend	5,0	22	13,1%	100,0%	17	29,8%	100,0%	39	17,3%	100,0%
	Gesamt	168	100,0%		57	100,0%		225	100,0%	
Bestanden (BE)		146			40			186		
Nicht bestanden (NB)		12			17			38		
Notendurchschnitt		3,14			3,42			3,21		
Notendurchschnitt bestandener Leistungen		2,86			2,75			2,84		

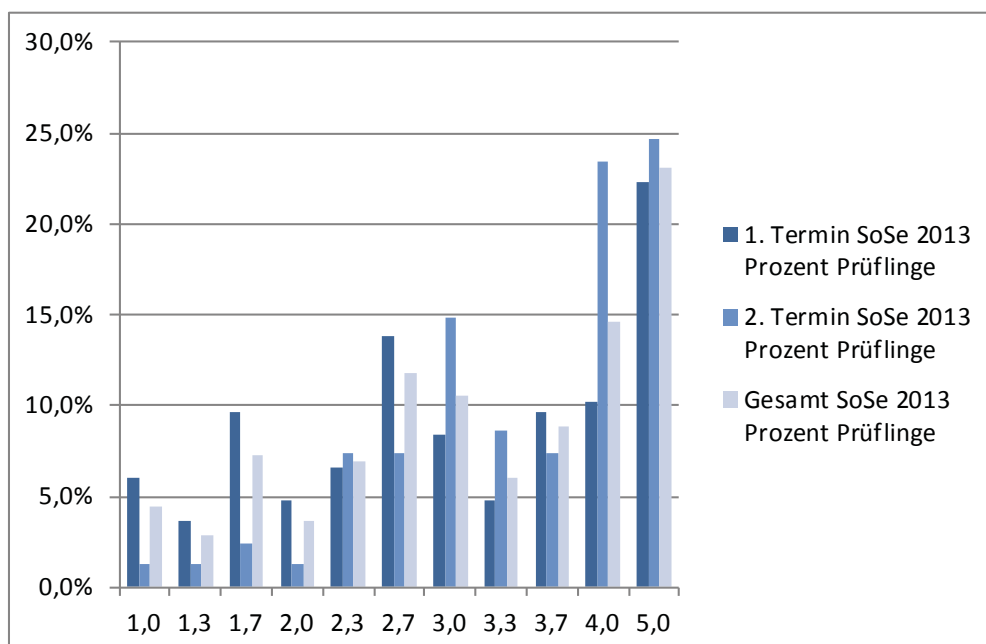


Bachelor

Makroökonomik B

Prof. Dr. Thomas Hintermaier

333210012		Prüfungstermin SoSe 13								
		1. Termin			2. Termin			Gesamt		
		Anzahl Prüflinge	Prozent Prüflinge	Kumuliert %	Anzahl Prüflinge	Prozent Prüflinge	Kumuliert %	Anzahl Prüflinge	Prozent Prüflinge	Kumuliert %
sehr gut	1,0	10	6,0%	6,0%	1	1,2%	1,2%	11	4,5%	4,5%
	1,3	6	3,6%	9,6%	1	1,2%	2,5%	7	2,8%	7,3%
gut	1,7	16	9,6%	19,3%	2	2,5%	4,9%	18	7,3%	14,6%
	2,0	8	4,8%	24,1%	1	1,2%	6,2%	9	3,6%	18,2%
	2,3	11	6,6%	30,7%	6	7,4%	13,6%	17	6,9%	25,1%
befriedigend	2,7	23	13,9%	44,6%	6	7,4%	21,0%	29	11,7%	36,8%
	3,0	14	8,4%	53,0%	12	14,8%	35,8%	26	10,5%	47,4%
	3,3	8	4,8%	57,8%	7	8,6%	44,4%	15	6,1%	53,4%
ausreichend	3,7	16	9,6%	67,5%	6	7,4%	51,9%	22	8,9%	62,3%
	4,0	17	10,2%	77,7%	19	23,5%	75,3%	36	14,6%	76,9%
nicht ausreichend	5,0	37	22,3%	100,0%	20	24,7%	100,0%	57	23,1%	100,0%
	Gesamt	166	100,0%		81	100,0%		247	100,0%	
Bestanden (BE)		129			61			190		
Nicht bestanden (NB)		36			20			56		
Notendurchschnitt		3,19			3,64			3,34		
Notendurchschnitt bestandener Leistungen		2,67			3,20			2,84		

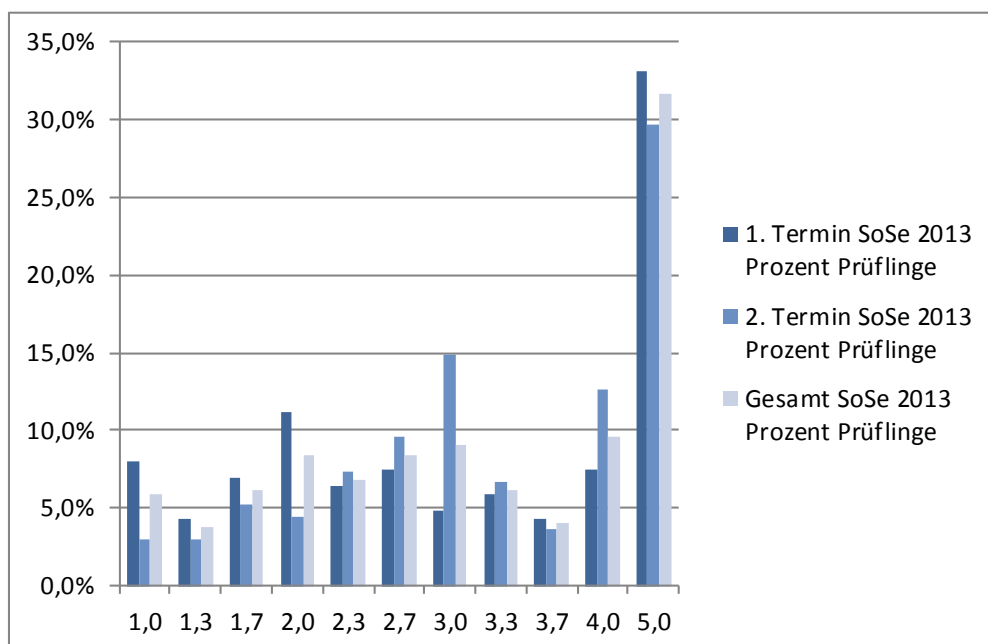


Bachelor

Finanzierung

Prof. Dr. Hendrik Hakenes

333210013		Prüfungstermin SoSe 13								
		1. Termin			2. Termin			Gesamt		
		Anzahl Prüflinge	Prozent Prüflinge	Kumuliert %	Anzahl Prüflinge	Prozent Prüflinge	Kumuliert %	Anzahl Prüflinge	Prozent Prüflinge	Kumuliert %
sehr gut	1,0	15	8,0%	8,0%	4	3,0%	3,0%	19	5,9%	5,9%
	1,3	8	4,3%	12,3%	4	3,0%	5,9%	12	3,7%	9,6%
gut	1,7	13	7,0%	19,3%	7	5,2%	11,1%	20	6,2%	15,8%
	2,0	21	11,2%	30,5%	6	4,4%	15,6%	27	8,4%	24,2%
	2,3	12	6,4%	36,9%	10	7,4%	23,0%	22	6,8%	31,1%
befriedigend	2,7	14	7,5%	44,4%	13	9,6%	32,6%	27	8,4%	39,4%
	3,0	9	4,8%	49,2%	20	14,8%	47,4%	29	9,0%	48,4%
	3,3	11	5,9%	55,1%	9	6,7%	54,1%	20	6,2%	54,7%
ausreichend	3,7	8	4,3%	59,4%	5	3,7%	57,8%	13	4,0%	58,7%
	4,0	14	7,5%	66,8%	17	12,6%	70,4%	31	9,6%	68,3%
nicht ausreichend	5,0	62	33,2%	100,0%	40	29,6%	100,0%	102	31,7%	100,0%
	Gesamt	187	100,0%		135	100,0%		322	100,0%	
Bestanden (BE)		125			95			220		
Nicht bestanden (NB)		61			40			101		
Notendurchschnitt		3,28			3,46			3,36		
Notendurchschnitt bestandener Leistungen		2,43			2,81			2,60		

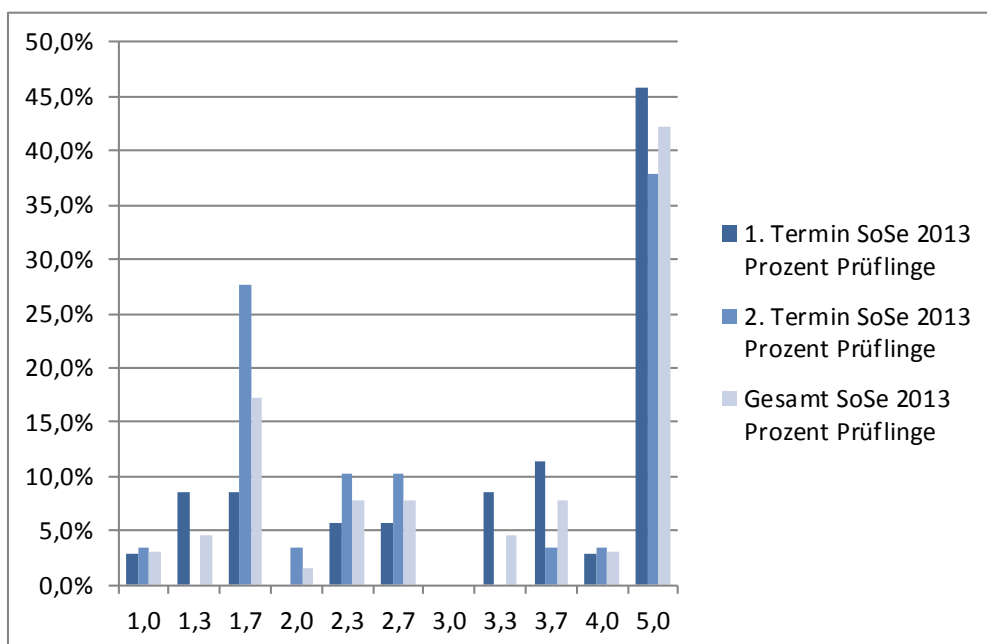


Bachelor

Industrieökonomik

JProf. Eugen Kovac, Ph.D.

333221007		Prüfungstermin SoSe 13								
		1. Termin			2. Termin			Gesamt		
		Anzahl Prüflinge	Prozent Prüflinge	Kumuliert %	Anzahl Prüflinge	Prozent Prüflinge	Kumuliert %	Anzahl Prüflinge	Prozent Prüflinge	Kumuliert %
sehr gut	1,0	1	2,9%	2,9%	1	3,4%	3,4%	2	3,1%	3,1%
	1,3	3	8,6%	11,4%	0	0,0%	3,4%	3	4,7%	7,8%
gut	1,7	3	8,6%	20,0%	8	27,6%	31,0%	11	17,2%	25,0%
	2,0	0	0,0%	20,0%	1	3,4%	34,5%	1	1,6%	26,6%
	2,3	2	5,7%	25,7%	3	10,3%	44,8%	5	7,8%	34,4%
befriedigend	2,7	2	5,7%	31,4%	3	10,3%	55,2%	5	7,8%	42,2%
	3,0	0	0,0%	31,4%	0	0,0%	55,2%	0	0,0%	42,2%
	3,3	3	8,6%	40,0%	0	0,0%	55,2%	3	4,7%	46,9%
ausreichend	3,7	4	11,4%	51,4%	1	3,4%	58,6%	5	7,8%	54,7%
	4,0	1	2,9%	54,3%	1	3,4%	62,1%	2	3,1%	57,8%
nicht ausreichend	5,0	16	45,7%	100,0%	11	37,9%	100,0%	27	42,2%	100,0%
	Gesamt	35	100,0%		29	100,0%		64	100,0%	
Bestanden (BE)		19			18			37		
Nicht bestanden (NB)		16			10			26		
Notendurchschnitt		3,68			3,25			3,48		
Notendurchschnitt bestandener Leistungen		2,56			2,18			2,38		

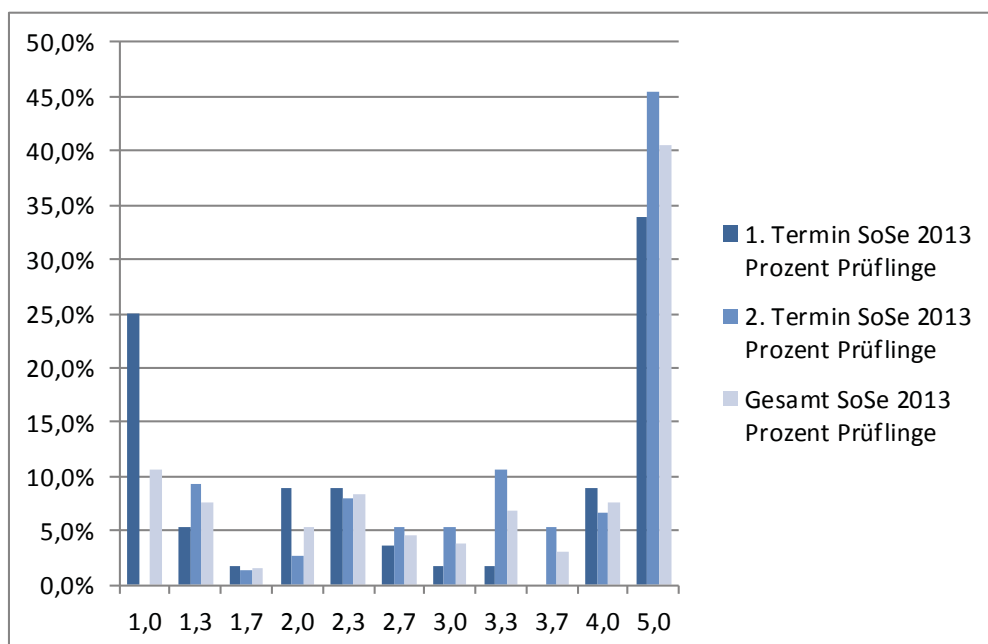


Bachelor

Europäische Wirtschaftspolitik

Klaus Büngr

333221009		Prüfungstermin SoSe 13								
		1. Termin			2. Termin			Gesamt		
		Anzahl Prüflinge	Prozent Prüflinge	Kumuliert %	Anzahl Prüflinge	Prozent Prüflinge	Kumuliert %	Anzahl Prüflinge	Prozent Prüflinge	Kumuliert %
sehr gut	1,0	14	25,0%	25,0%	0	0,0%	0,0%	14	10,7%	10,7%
	1,3	3	5,4%	30,4%	7	9,3%	9,3%	10	7,6%	18,3%
gut	1,7	1	1,8%	32,1%	1	1,3%	10,7%	2	1,5%	19,8%
	2,0	5	8,9%	41,1%	2	2,7%	13,3%	7	5,3%	25,2%
	2,3	5	8,9%	50,0%	6	8,0%	21,3%	11	8,4%	33,6%
befriedigend	2,7	2	3,6%	53,6%	4	5,3%	26,7%	6	4,6%	38,2%
	3,0	1	1,8%	55,4%	4	5,3%	32,0%	5	3,8%	42,0%
	3,3	1	1,8%	57,1%	8	10,7%	42,7%	9	6,9%	48,9%
ausreichend	3,7	0	0,0%	57,1%	4	5,3%	48,0%	4	3,1%	51,9%
	4,0	5	8,9%	66,1%	5	6,7%	54,7%	10	7,6%	59,5%
nicht ausreichend	5,0	19	33,9%	100,0%	34	45,3%	100,0%	53	40,5%	100,0%
	Gesamt	56	100,0%		75	100,0%		131	100,0%	
Bestanden (BE)		37			41			78		
Nicht bestanden (NB)		19			34			53		
Notendurchschnitt		3,00			3,77			3,44		
Notendurchschnitt bestandener Leistungen		1,97			2,75			2,38		

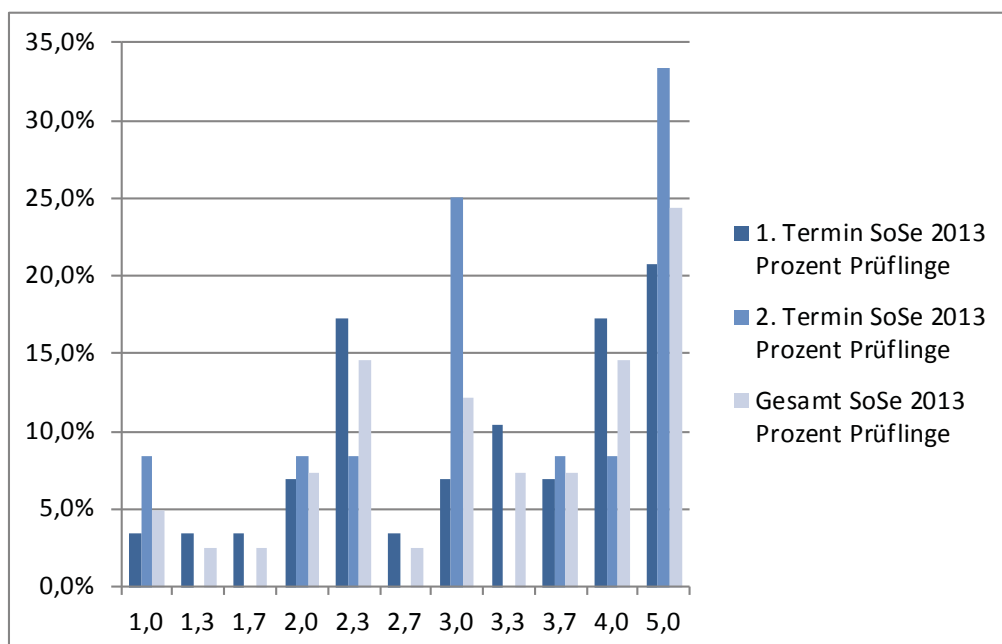


Bachelor

Wirtschafts- und Finanzpolitik

ADir. Dr. Gábor Gyárfás

333221010		Prüfungstermin SoSe 13								
		1. Termin			2. Termin			Gesamt		
		Anzahl Prüflinge	Prozent Prüflinge	Kumuliert %	Anzahl Prüflinge	Prozent Prüflinge	Kumuliert %	Anzahl Prüflinge	Prozent Prüflinge	Kumuliert %
sehr gut	1,0	1	3,4%	3,4%	1	8,3%	8,3%	2	4,9%	4,9%
	1,3	1	3,4%	6,9%	0	0,0%	8,3%	1	2,4%	7,3%
gut	1,7	1	3,4%	10,3%	0	0,0%	8,3%	1	2,4%	9,8%
	2,0	2	6,9%	17,2%	1	8,3%	16,7%	3	7,3%	17,1%
	2,3	5	17,2%	34,5%	1	8,3%	25,0%	6	14,6%	31,7%
befriedigend	2,7	1	3,4%	37,9%	0	0,0%	25,0%	1	2,4%	34,1%
	3,0	2	6,9%	44,8%	3	25,0%	50,0%	5	12,2%	46,3%
	3,3	3	10,3%	55,2%	0	0,0%	50,0%	3	7,3%	53,7%
ausreichend	3,7	2	6,9%	62,1%	1	8,3%	58,3%	3	7,3%	61,0%
	4,0	5	17,2%	79,3%	1	8,3%	66,7%	6	14,6%	75,6%
nicht ausreichend	5,0	6	20,7%	100,0%	4	33,3%	100,0%	10	24,4%	100,0%
	Gesamt	29	100,0%		12	100,0%		41	100,0%	
Bestanden (BE)		23			8			31		
Nicht bestanden (NB)		5			4			9		
Notendurchschnitt		3,29			3,50			3,35		
Notendurchschnitt bestandener Leistungen		2,85			2,75			2,82		

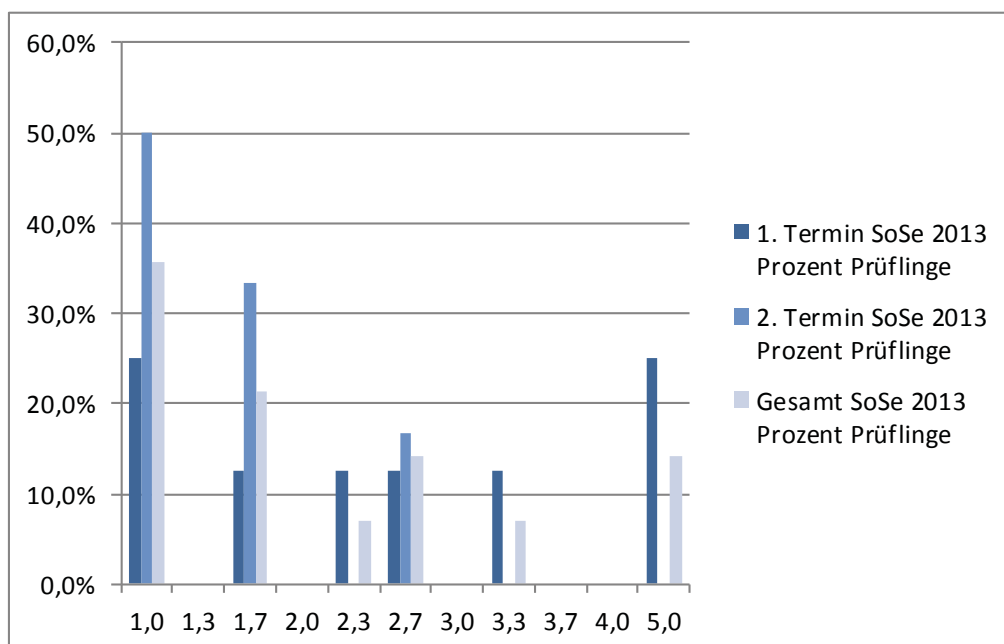


Bachelor

Arbeitsmärkte und Bevölkerungsökonomik

Prof. Dr. Philipp Jung

333221011		Prüfungstermin SoSe 13								
		1. Termin			2. Termin			Gesamt		
		Anzahl Prüflinge	Prozent Prüflinge	Kumuliert %	Anzahl Prüflinge	Prozent Prüflinge	Kumuliert %	Anzahl Prüflinge	Prozent Prüflinge	Kumuliert %
sehr gut	1,0	2	25,0%	25,0%	3	50,0%	50,0%	5	35,7%	35,7%
	1,3	0	0,0%	25,0%	0	0,0%	50,0%	0	0,0%	35,7%
gut	1,7	1	12,5%	37,5%	2	33,3%	83,3%	3	21,4%	57,1%
	2,0	0	0,0%	37,5%	0	0,0%	83,3%	0	0,0%	57,1%
	2,3	1	12,5%	50,0%	0	0,0%	83,3%	1	7,1%	64,3%
befriedigend	2,7	1	12,5%	62,5%	1	16,7%	100,0%	2	14,3%	78,6%
	3,0	0	0,0%	62,5%	0	0,0%	100,0%	0	0,0%	78,6%
	3,3	1	12,5%	75,0%	0	0,0%	100,0%	1	7,1%	85,7%
ausreichend	3,7	0	0,0%	75,0%	0	0,0%	100,0%	0	0,0%	85,7%
	4,0	0	0,0%	75,0%	0	0,0%	100,0%	0	0,0%	85,7%
nicht ausreichend	5,0	2	25,0%	100,0%	0	0,0%	100,0%	2	14,3%	100,0%
	Gesamt	8	100,0%		6	100,0%		14	100,0%	
Bestanden (BE)		6			6			12		
Nicht bestanden (NB)		2			0			2		
Notendurchschnitt		2,75			1,52			2,22		
Notendurchschnitt bestandener Leistungen		2,00			1,52			1,76		

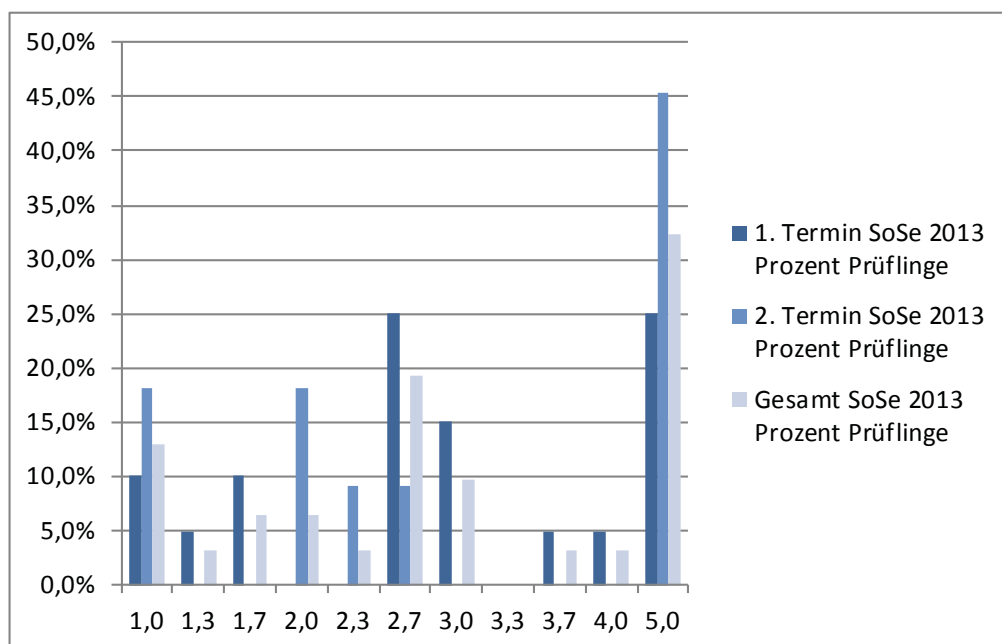


Bachelor

Experimentelle Wirtschaftsforschung

Prof. Dr. Sebastian Kube

333221016		Prüfungstermin SoSe 13								
		1. Termin			2. Termin			Gesamt		
		Anzahl Prüflinge	Prozent Prüflinge	Kumuliert %	Anzahl Prüflinge	Prozent Prüflinge	Kumuliert %	Anzahl Prüflinge	Prozent Prüflinge	Kumuliert %
sehr gut	1,0	2	10,0%	10,0%	2	18,2%	18,2%	4	12,9%	12,9%
	1,3	1	5,0%	15,0%	0	0,0%	18,2%	1	3,2%	16,1%
gut	1,7	2	10,0%	25,0%	0	0,0%	18,2%	2	6,5%	22,6%
	2,0	0	0,0%	25,0%	2	18,2%	36,4%	2	6,5%	29,0%
	2,3	0	0,0%	25,0%	1	9,1%	45,5%	1	3,2%	32,3%
befriedigend	2,7	5	25,0%	50,0%	1	9,1%	54,5%	6	19,4%	51,6%
	3,0	3	15,0%	65,0%	0	0,0%	54,5%	3	9,7%	61,3%
	3,3	0	0,0%	65,0%	0	0,0%	54,5%	0	0,0%	61,3%
ausreichend	3,7	1	5,0%	70,0%	0	0,0%	54,5%	1	3,2%	64,5%
	4,0	1	5,0%	75,0%	0	0,0%	54,5%	1	3,2%	67,7%
nicht ausreichend	5,0	5	25,0%	100,0%	5	45,5%	100,0%	10	32,3%	100,0%
	Gesamt	20	100,0%		11	100,0%		31	100,0%	
Bestanden (BE)		15			6			21		
Nicht bestanden (NB)		5			5			10		
Notendurchschnitt		3,10			3,27			3,16		
Notendurchschnitt bestandener Leistungen		2,46			1,83			2,28		

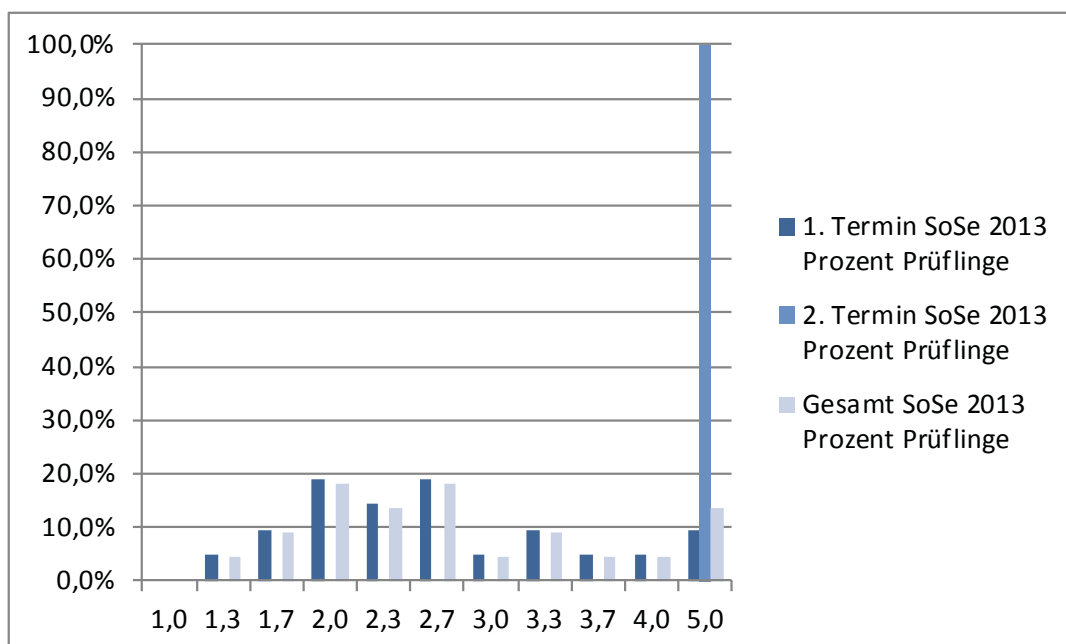


Bachelor

Introduction to Market Microstructure and Trading Strategies

Juniorprofessorin Audrey Xianhua Hu, Ph.D

333221018		Prüfungstermin SoSe 13								
		1. Termin			2. Termin			Gesamt		
		Anzahl Prüflinge	Prozent Prüflinge	Kumuliert %	Anzahl Prüflinge	Prozent Prüflinge	Kumuliert %	Anzahl Prüflinge	Prozent Prüflinge	Kumuliert %
sehr gut	1,0	0	0,0%	0,0%	0	0,0%	0,0%	0	0,0%	0,0%
	1,3	1	4,8%	4,8%	0	0,0%	0,0%	1	4,5%	4,5%
gut	1,7	2	9,5%	14,3%	0	0,0%	0,0%	2	9,1%	13,6%
	2,0	4	19,0%	33,3%	0	0,0%	0,0%	4	18,2%	31,8%
	2,3	3	14,3%	47,6%	0	0,0%	0,0%	3	13,6%	45,5%
befriedigend	2,7	4	19,0%	66,7%	0	0,0%	0,0%	4	18,2%	63,6%
	3,0	1	4,8%	71,4%	0	0,0%	0,0%	1	4,5%	68,2%
	3,3	2	9,5%	81,0%	0	0,0%	0,0%	2	9,1%	77,3%
ausreichend	3,7	1	4,8%	85,7%	0	0,0%	0,0%	1	4,5%	81,8%
	4,0	1	4,8%	90,5%	0	0,0%	0,0%	1	4,5%	86,4%
nicht ausreichend	5,0	2	9,5%	100,0%	1	100,0%	100,0%	3	13,6%	100,0%
	Gesamt	21	100,0%		1	100,0%	100,0%	22	100,0%	
Bestanden (BE)		19			0			19		
Nicht bestanden (NB)		2			1			3		
Notendurchschnitt		2,75			5,00			2,85		
Notendurchschnitt bestandener Leistungen		2,51						2,51		

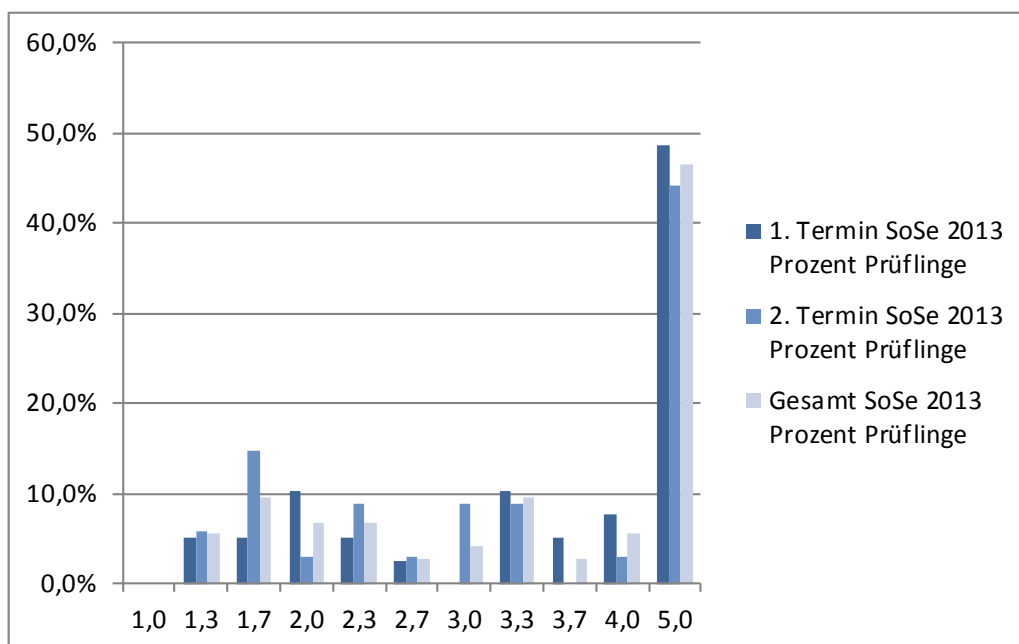


Bachelor

Wirtschaftsgeschichte

Prof. Dr. Moritz Schularick

333221019		Prüfungstermin SoSe 13								
		1. Termin			2. Termin			Gesamt		
		Anzahl Prüflinge	Prozent Prüflinge	Kumuliert %	Anzahl Prüflinge	Prozent Prüflinge	Kumuliert %	Anzahl Prüflinge	Prozent Prüflinge	Kumuliert %
sehr gut	1,0	0	0,0%	0,0%	0	0,0%	0,0%	0	0,0%	0,0%
	1,3	2	5,1%	5,1%	2	5,9%	5,9%	4	5,5%	5,5%
gut	1,7	2	5,1%	10,3%	5	14,7%	20,6%	7	9,6%	15,1%
	2,0	4	10,3%	20,5%	1	2,9%	23,5%	5	6,8%	21,9%
	2,3	2	5,1%	25,6%	3	8,8%	32,4%	5	6,8%	28,8%
befriedigend	2,7	1	2,6%	28,2%	1	2,9%	35,3%	2	2,7%	31,5%
	3,0	0	0,0%	28,2%	3	8,8%	44,1%	3	4,1%	35,6%
	3,3	4	10,3%	38,5%	3	8,8%	52,9%	7	9,6%	45,2%
ausreichend	3,7	2	5,1%	43,6%	0	0,0%	52,9%	2	2,7%	47,9%
	4,0	3	7,7%	51,3%	1	2,9%	55,9%	4	5,5%	53,4%
nicht ausreichend	5,0	19	48,7%	100,0%	15	44,1%	100,0%	34	46,6%	100,0%
	Gesamt	39	100,0%		34	100,0%		73	100,0%	
Bestanden (BE)		20			19			39		
Nicht bestanden (NB)		19			15			34		
Notendurchschnitt		3,82			3,55			3,69		
Notendurchschnitt bestandener Leistungen		2,70			2,40			2,55		

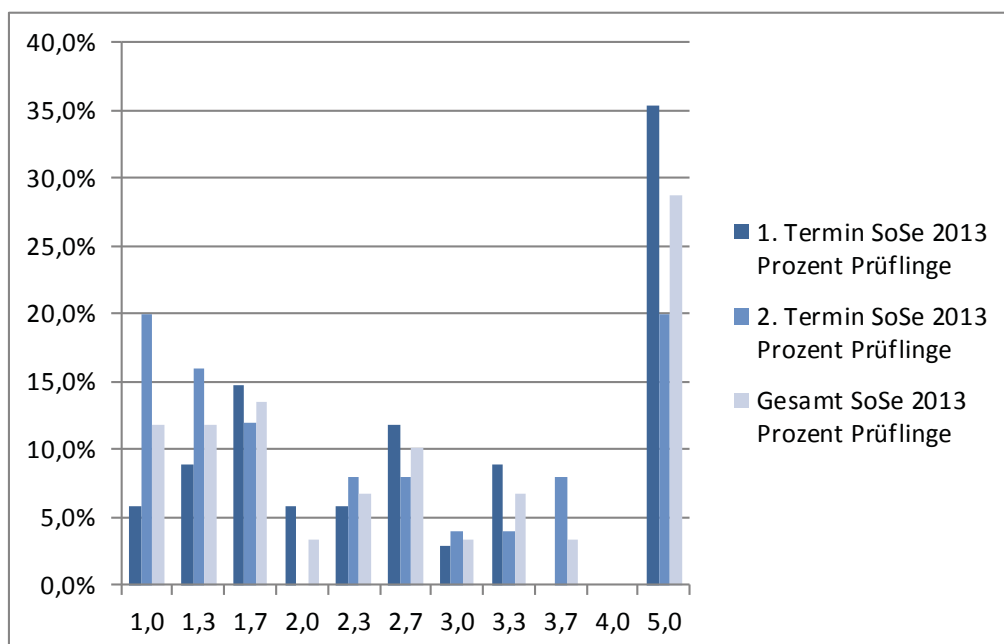


Bachelor

Fortgeschrittene Unternehmensfinanzierung (Advanced Corporate Finance)

Prof. Dr. Hendrik Hakenes

333222003		Prüfungstermin SoSe 13								
		1. Termin			2. Termin			Gesamt		
		Anzahl Prüflinge	Prozent Prüflinge	Kumuliert %	Anzahl Prüflinge	Prozent Prüflinge	Kumuliert %	Anzahl Prüflinge	Prozent Prüflinge	Kumuliert %
sehr gut	1,0	2	5,9%	5,9%	5	20,0%	20,0%	7	11,9%	11,9%
	1,3	3	8,8%	14,7%	4	16,0%	5,9%	7	11,9%	23,7%
gut	1,7	5	14,7%	29,4%	3	12,0%	20,6%	8	13,6%	37,3%
	2,0	2	5,9%	35,3%	0	0,0%	23,5%	2	3,4%	40,7%
	2,3	2	5,9%	41,2%	2	8,0%	32,4%	4	6,8%	47,5%
befriedigend	2,7	4	11,8%	52,9%	2	8,0%	35,3%	6	10,2%	57,6%
	3,0	1	2,9%	55,9%	1	4,0%	44,1%	2	3,4%	61,0%
	3,3	3	8,8%	64,7%	1	4,0%	52,9%	4	6,8%	67,8%
ausreichend	3,7	0	0,0%	64,7%	2	8,0%	52,9%	2	3,4%	71,2%
	4,0	0	0,0%	64,7%	0	0,0%	55,9%	0	0,0%	71,2%
nicht ausreichend	5,0	12	35,3%	100,0%	5	20,0%	100,0%	17	28,8%	100,0%
	Gesamt	34	100,0%		25	100,0%		59	100,0%	
Bestanden (BE)		22			20			42		
Nicht bestanden (NB)		12			5			17		
Notendurchschnitt		3,14			2,56			2,89		
Notendurchschnitt bestandener Leistungen		2,12			1,95			2,04		

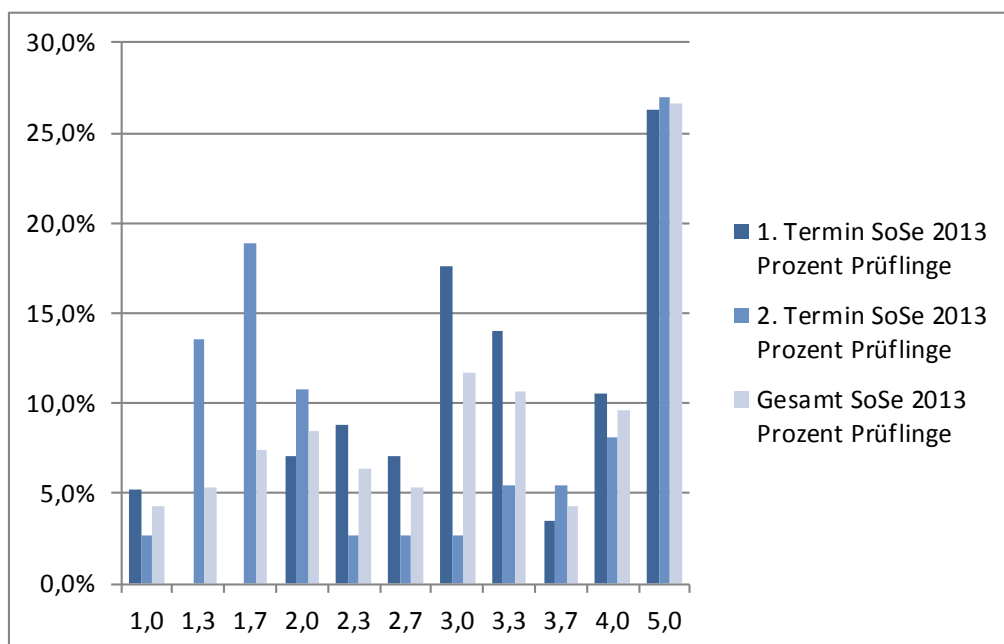


Bachelor

Personalökonomik

Prof. Dr. Matthias Kräkel

333222004		Prüfungstermin SoSe 13								
		1. Termin			2. Termin			Gesamt		
		Anzahl Prüflinge	Prozent Prüflinge	Kumuliert %	Anzahl Prüflinge	Prozent Prüflinge	Kumuliert %	Anzahl Prüflinge	Prozent Prüflinge	Kumuliert %
sehr gut	1,0	3	5,3%	5,3%	1	2,7%	2,7%	4	4,3%	4,3%
	1,3	0	0,0%	5,3%	5	13,5%	16,2%	5	5,3%	9,6%
gut	1,7	0	0,0%	5,3%	7	18,9%	35,1%	7	7,4%	17,0%
	2,0	4	7,0%	12,3%	4	10,8%	45,9%	8	8,5%	25,5%
	2,3	5	8,8%	21,1%	1	2,7%	48,6%	6	6,4%	31,9%
befriedigend	2,7	4	7,0%	28,1%	1	2,7%	51,4%	5	5,3%	37,2%
	3,0	10	17,5%	45,6%	1	2,7%	54,1%	11	11,7%	48,9%
	3,3	8	14,0%	59,6%	2	5,4%	59,5%	10	10,6%	59,6%
ausreichend	3,7	2	3,5%	63,2%	2	5,4%	64,9%	4	4,3%	63,8%
	4,0	6	10,5%	73,7%	3	8,1%	73,0%	9	9,6%	73,4%
nicht ausreichend	5,0	15	26,3%	100,0%	10	27,0%	100,0%	25	26,6%	100,0%
	Gesamt	57	100,0%		37	100,0%		94	100,0%	
Bestanden (BE)		42			27			69		
Nicht bestanden (NB)		15			10			25		
Notendurchschnitt		3,44			3,01			3,27		
Notendurchschnitt bestandener Leistungen		2,88			2,27			2,64		

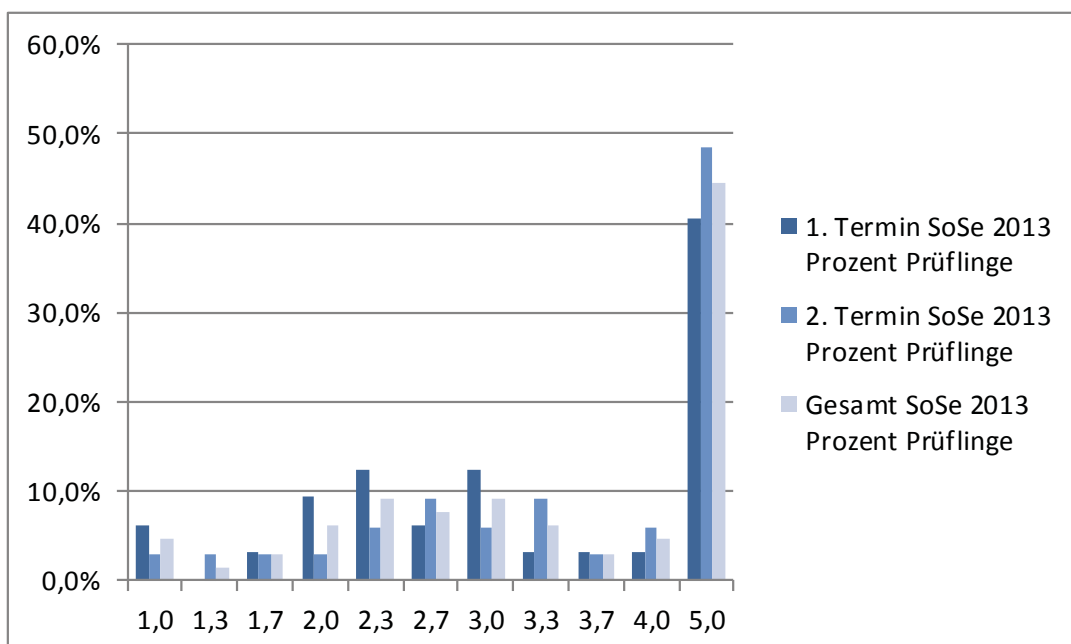


Bachelor

Unternehmensplanung

Prof. Dr. Jörg Budde

333222006		Prüfungstermin SoSe 13								
		1. Termin			2. Termin			Gesamt		
		Anzahl Prüflinge	Prozent Prüflinge	Kumuliert %	Anzahl Prüflinge	Prozent Prüflinge	Kumuliert %	Anzahl Prüflinge	Prozent Prüflinge	Kumuliert %
sehr gut	1,0	2	6,3%	6,3%	1	3,0%	3,0%	3	4,6%	4,6%
	1,3	0	0,0%	6,3%	1	3,0%	6,1%	1	1,5%	6,2%
gut	1,7	1	3,1%	9,4%	1	3,0%	9,1%	2	3,1%	9,2%
	2,0	3	9,4%	18,8%	1	3,0%	12,1%	4	6,2%	15,4%
	2,3	4	12,5%	31,3%	2	6,1%	18,2%	6	9,2%	24,6%
befriedigend	2,7	2	6,3%	37,5%	3	9,1%	27,3%	5	7,7%	32,3%
	3,0	4	12,5%	50,0%	2	6,1%	33,3%	6	9,2%	41,5%
	3,3	1	3,1%	53,1%	3	9,1%	42,4%	4	6,2%	47,7%
ausreichend	3,7	1	3,1%	56,3%	1	3,0%	45,5%	2	3,1%	50,8%
	4,0	1	3,1%	59,4%	2	6,1%	51,5%	3	4,6%	55,4%
nicht ausreichend	5,0	13	40,6%	100,0%	16	48,5%	100,0%	29	44,6%	100,0%
	Gesamt	32	100,0%		33	100,0%		65	100,0%	
Bestanden (BE)		19			17			36		
Nicht bestanden (NB)		13			16			29		
Notendurchschnitt		3,51			3,83			3,67		
Notendurchschnitt bestandener Leistungen		2,49			2,72			2,60		

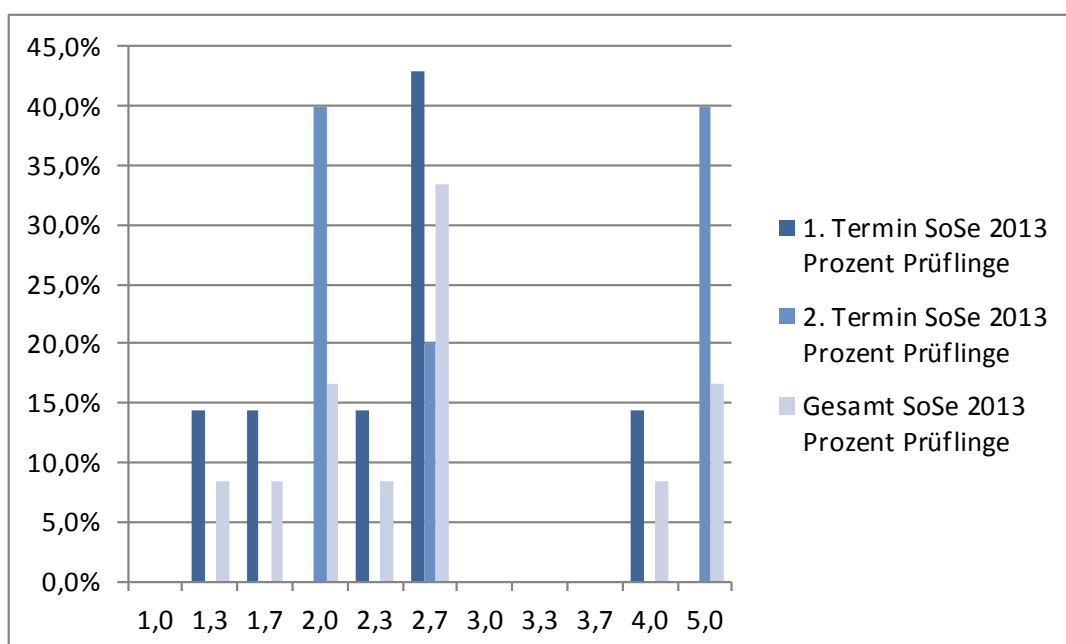


Bachelor

Internationale Rechnungslegung nach IFRS

Dr. Jürgen Stauber

333222007		Prüfungstermin SoSe 13								
		1. Termin			2. Termin			Gesamt		
		Anzahl Prüflinge	Prozent Prüflinge	Kumuliert %	Anzahl Prüflinge	Prozent Prüflinge	Kumuliert %	Anzahl Prüflinge	Prozent Prüflinge	Kumuliert %
sehr gut	1,0	0	0,0%	0,0%	0	0,0%	0,0%	0	0,0%	0,0%
	1,3	1	14,3%	14,3%	0	0,0%	0,0%	1	8,3%	8,3%
gut	1,7	1	14,3%	28,6%	0	0,0%	0,0%	1	8,3%	16,7%
	2,0	0	0,0%	28,6%	2	40,0%	40,0%	2	16,7%	33,3%
	2,3	1	14,3%	42,9%	0	0,0%	40,0%	1	8,3%	41,7%
befriedigend	2,7	3	42,9%	85,7%	1	20,0%	60,0%	4	33,3%	75,0%
	3,0	0	0,0%	85,7%	0	0,0%	60,0%	0	0,0%	75,0%
	3,3	0	0,0%	85,7%	0	0,0%	60,0%	0	0,0%	75,0%
ausreichend	3,7	0	0,0%	85,7%	0	0,0%	60,0%	0	0,0%	75,0%
	4,0	1	14,3%	100,0%	0	0,0%	60,0%	1	8,3%	83,3%
nicht ausreichend	5,0	0	0,0%	100,0%	2	40,0%	100,0%	2	16,7%	100,0%
	Gesamt	7	100,0%		5	100,0%		12	100,0%	
Bestanden (BE)		7			3			10		
Nicht bestanden (NB)		0			2			2		
Notendurchschnitt		2,49			3,34			2,84		
Notendurchschnitt bestandener Leistungen		2,49			2,23			2,41		

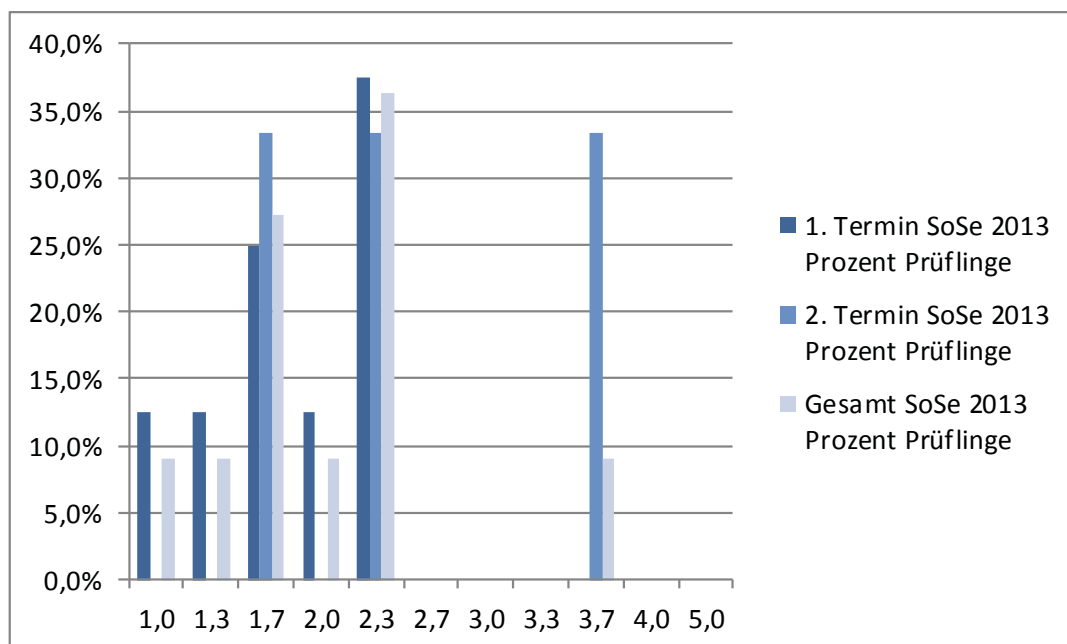


Bachelor

Regulating Financial Markets

Prof. Dr. Rainer Haselmann / Michael Hewer

333222010		Prüfungstermin SoSe 13								
		1. Termin			2. Termin			Gesamt		
		Anzahl Prüflinge	Prozent Prüflinge	Kumuliert %	Anzahl Prüflinge	Prozent Prüflinge	Kumuliert %	Anzahl Prüflinge	Prozent Prüflinge	Kumuliert %
sehr gut	1,0	1	12,5%	12,5%	0	0,0%	0,0%	1	9,1%	9,1%
	1,3	1	12,5%	25,0%	0	0,0%	0,0%	1	9,1%	18,2%
gut	1,7	2	25,0%	50,0%	1	33,3%	33,3%	3	27,3%	45,5%
	2,0	1	12,5%	62,5%	0	0,0%	33,3%	1	9,1%	54,5%
	2,3	3	37,5%	100,0%	1	33,3%	66,7%	4	36,4%	90,9%
befriedigend	2,7	0	0,0%	100,0%	0	0,0%	66,7%	0	0,0%	90,9%
	3,0	0	0,0%	100,0%	0	0,0%	66,7%	0	0,0%	90,9%
	3,3	0	0,0%	100,0%	0	0,0%	66,7%	0	0,0%	90,9%
ausreichend	3,7	0	0,0%	100,0%	1	33,3%	100,0%	1	9,1%	100,0%
	4,0	0	0,0%	100,0%	0	0,0%	100,0%	0	0,0%	100,0%
nicht ausreichend	5,0	0	0,0%	100,0%	0	0,0%	100,0%	0	0,0%	100,0%
	Gesamt	8	100,0%		3	100,0%		11	100,0%	
Bestanden (BE)		8			3			11		
Nicht bestanden (NB)		0			0			0		
Notendurchschnitt		1,83			2,57			2,03		
Notendurchschnitt bestandener Leistungen		1,83			2,57			2,03		

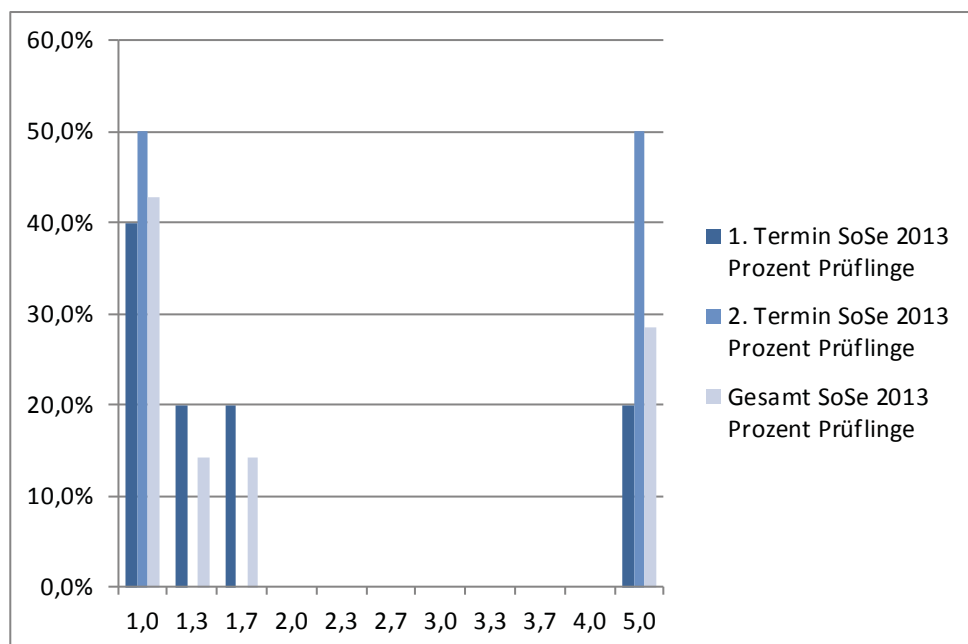


Bachelor

Zeitreihenanalyse

Prof. Dr. Matei Demetrescu

333223004		Prüfungstermin SoSe 13								
		1. Termin			2. Termin			Gesamt		
		Anzahl Prüflinge	Prozent Prüflinge	Kumuliert %	Anzahl Prüflinge	Prozent Prüflinge	Kumuliert %	Anzahl Prüflinge	Prozent Prüflinge	Kumuliert %
sehr gut	1,0	2	40,0%	40,0%	1	50,0%	50,0%	3	42,9%	42,9%
	1,3	1	20,0%	60,0%	0	0,0%	50,0%	1	14,3%	57,1%
gut	1,7	1	20,0%	80,0%	0	0,0%	50,0%	1	14,3%	71,4%
	2,0	0	0,0%	80,0%	0	0,0%	50,0%	0	0,0%	71,4%
	2,3	0	0,0%	80,0%	0	0,0%	50,0%	0	0,0%	71,4%
befriedigend	2,7	0	0,0%	80,0%	0	0,0%	50,0%	0	0,0%	71,4%
	3,0	0	0,0%	80,0%	0	0,0%	50,0%	0	0,0%	71,4%
	3,3	0	0,0%	80,0%	0	0,0%	50,0%	0	0,0%	71,4%
ausreichend	3,7	0	0,0%	80,0%	0	0,0%	50,0%	0	0,0%	71,4%
	4,0	0	0,0%	80,0%	0	0,0%	50,0%	0	0,0%	71,4%
nicht ausreichend	5,0	1	20,0%	100,0%	1	50,0%	100,0%	2	28,6%	100,0%
	Gesamt	5	100,0%		2	100,0%		7	100,0%	
Bestanden (BE)		4			1			5		
Nicht bestanden (NB)		1			1			2		
Notendurchschnitt		2,00			3,00			2,29		
Notendurchschnitt bestandener Leistungen		1,25			1,00			1,20		

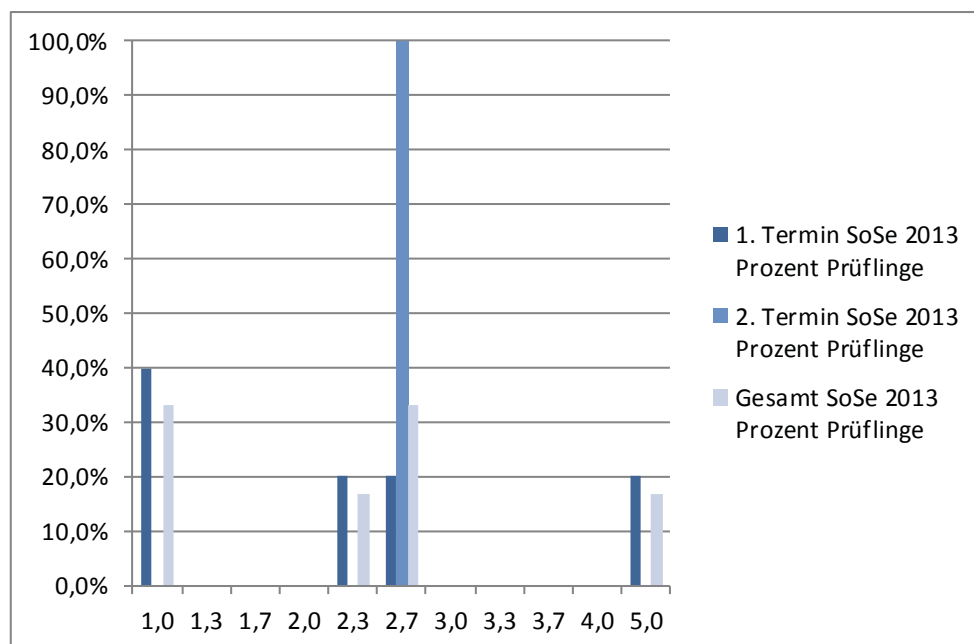


Bachelor

Stochastische Modelle

Prof. Dr. Hans-Joachim Werner

333223005		Prüfungstermin SoSe 13								
		1. Termin			2. Termin			Gesamt		
		Anzahl Prüflinge	Prozent Prüflinge	Kumuliert %	Anzahl Prüflinge	Prozent Prüflinge	Kumuliert %	Anzahl Prüflinge	Prozent Prüflinge	Kumuliert %
sehr gut	1,0	2	40,0%	40,0%	0	0,0%	0,0%	2	33,3%	33,3%
	1,3	0	0,0%	40,0%	0	0,0%	0,0%	0	0,0%	33,3%
gut	1,7	0	0,0%	40,0%	0	0,0%	0,0%	0	0,0%	33,3%
	2,0	0	0,0%	40,0%	0	0,0%	0,0%	0	0,0%	33,3%
	2,3	1	20,0%	60,0%	0	0,0%	0,0%	1	16,7%	50,0%
befriedigend	2,7	1	20,0%	80,0%	1	100,0%	100,0%	2	33,3%	83,3%
	3,0	0	0,0%	80,0%	0	0,0%	100,0%	0	0,0%	83,3%
	3,3	0	0,0%	80,0%	0	0,0%	100,0%	0	0,0%	83,3%
ausreichend	3,7	0	0,0%	80,0%	0	0,0%	100,0%	0	0,0%	83,3%
	4,0	0	0,0%	80,0%	0	0,0%	100,0%	0	0,0%	83,3%
nicht ausreichend	5,0	1	20,0%	100,0%	0	0,0%	100,0%	1	16,7%	100,0%
	Gesamt	5	100,0%		1	100,0%		6	100,0%	
Bestanden (BE)		4			1			5		
Nicht bestanden (NB)		1			0			1		
Notendurchschnitt		2,40			2,70			2,45		
Notendurchschnitt bestandener Leistungen		1,75			2,70			1,94		

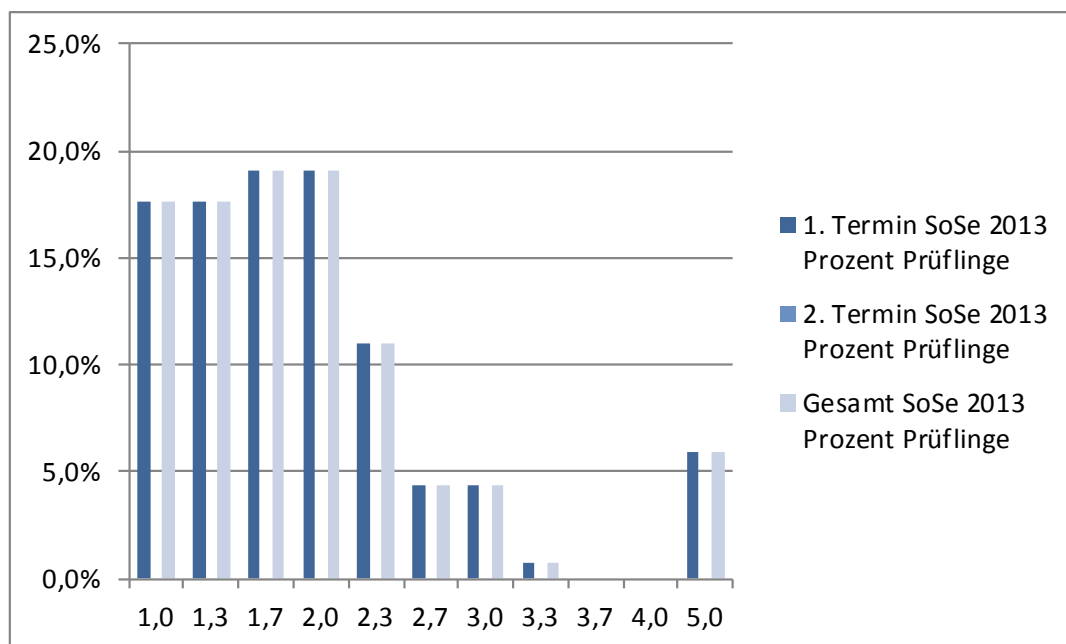


Bachelor

Proseminar Wissenschaftliches Arbeiten

Zusammenfassung aller Ergebnisse aus 7 Lehrveranstaltungen

333210050		Prüfungstermin SoSe 13								
		1. Termin			2. Termin			Gesamt		
		Anzahl Prüflinge	Prozent Prüflinge	Kumuliert %	Anzahl Prüflinge	Prozent Prüflinge	Kumuliert %	Anzahl Prüflinge	Prozent Prüflinge	Kumuliert %
sehr gut	1,0	24	17,6%	17,6%	0	0,0%	0,0%	24	17,6%	17,6%
	1,3	24	17,6%	35,3%	0	0,0%	0,0%	24	17,6%	35,3%
gut	1,7	26	19,1%	54,4%	0	0,0%	0,0%	26	19,1%	54,4%
	2,0	26	19,1%	73,5%	0	0,0%	0,0%	26	19,1%	73,5%
	2,3	15	11,0%	84,6%	0	0,0%	0,0%	15	11,0%	84,6%
befriedigend	2,7	6	4,4%	89,0%	0	0,0%	0,0%	6	4,4%	89,0%
	3,0	6	4,4%	93,4%	0	0,0%	0,0%	6	4,4%	93,4%
	3,3	1	,7%	94,1%	0	0,0%	0,0%	1	,7%	94,1%
ausreichend	3,7	0	0,0%	94,1%	0	0,0%	0,0%	0	0,0%	94,1%
	4,0	0	0,0%	94,1%	0	0,0%	0,0%	0	0,0%	94,1%
nicht ausreichend	5,0	8	5,9%	100,0%	0	0,0%	0,0%	8	5,9%	100,0%
	Gesamt	136	100,0%		0	0,0%		136	100,0%	
Bestanden (BE)		128			0			128		
Nicht bestanden (NB)		8			0			8		
Notendurchschnitt		1,94								
Notendurchschnitt bestandener Leistungen		1,75								

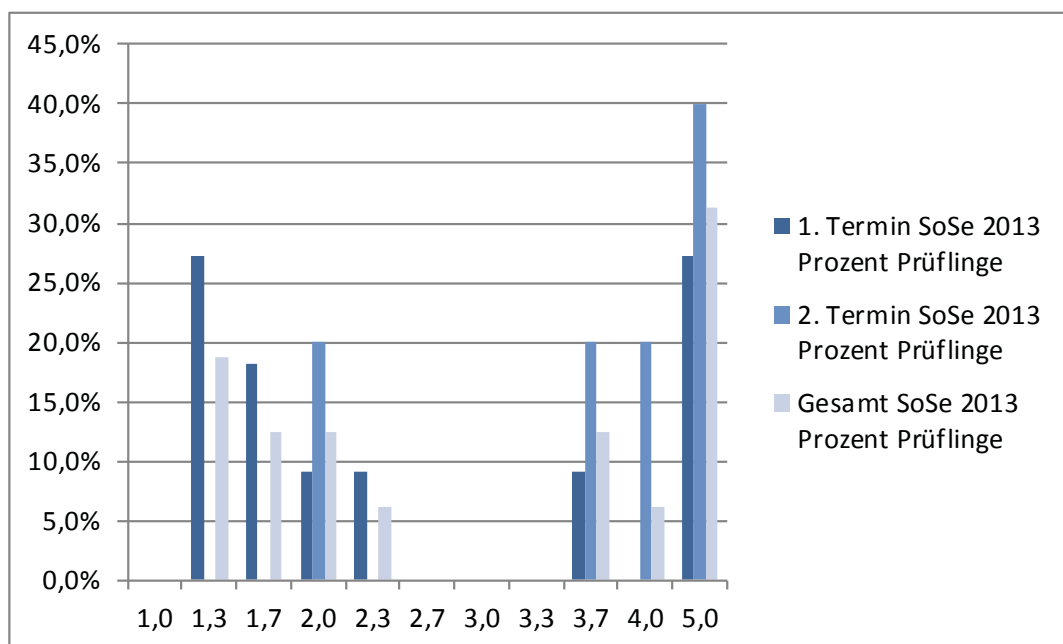


Master

Game Theory

Prof. Tymon Tatur, Ph.D.

332221003		Prüfungstermin SoSe 13								
		1. Termin			2. Termin			Gesamt		
		Anzahl Prüflinge	Prozent Prüflinge	Kumuliert %	Anzahl Prüflinge	Prozent Prüflinge	Kumuliert %	Anzahl Prüflinge	Prozent Prüflinge	Kumuliert %
sehr gut	1,0	0	0,0%	0,0%	0	0,0%	0,0%	0	0,0%	0,0%
	1,3	3	27,3%	27,3%	0	0,0%	0,0%	3	18,8%	18,8%
gut	1,7	2	18,2%	45,5%	0	0,0%	0,0%	2	12,5%	31,3%
	2,0	1	9,1%	54,5%	1	20,0%	20,0%	2	12,5%	43,8%
	2,3	1	9,1%	63,6%	0	0,0%	20,0%	1	6,3%	50,0%
befriedigend	2,7	0	0,0%	63,6%	0	0,0%	20,0%	0	0,0%	50,0%
	3,0	0	0,0%	63,6%	0	0,0%	20,0%	0	0,0%	50,0%
	3,3	0	0,0%	63,6%	0	0,0%	20,0%	0	0,0%	50,0%
ausreichend	3,7	1	9,1%	72,7%	1	20,0%	40,0%	2	12,5%	62,5%
	4,0	0	0,0%	72,7%	1	20,0%	60,0%	1	6,3%	68,8%
nicht ausreichend	5,0	3	27,3%	100,0%	2	40,0%	100,0%	5	31,3%	100,0%
	Gesamt	11	100,0%		5	100,0%		16	100,0%	
Bestanden (BE)		8			3			11		
Nicht bestanden (NB)		3			2			5		
Notendurchschnitt		2,75			3,94			3,13		
Notendurchschnitt bestandener Leistungen		1,91			3,23			2,27		

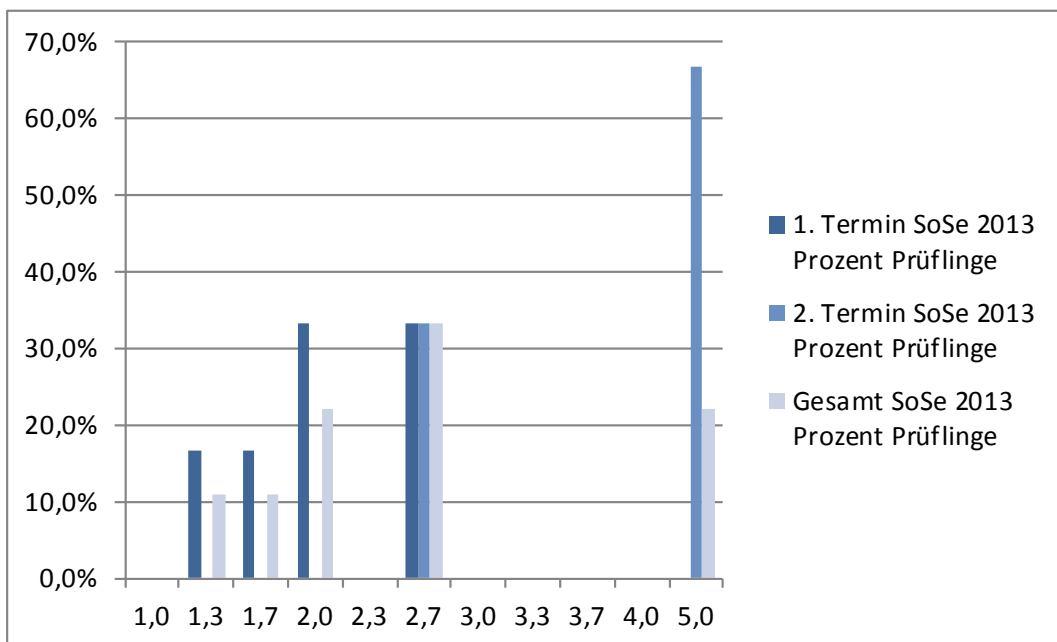


Master

Economics of Contracts und Information

Dr. Mark Le Quement

332221008		Prüfungstermin SoSe 13								
		1. Termin			2. Termin			Gesamt		
		Anzahl Prüflinge	Prozent Prüflinge	Kumuliert %	Anzahl Prüflinge	Prozent Prüflinge	Kumuliert %	Anzahl Prüflinge	Prozent Prüflinge	Kumuliert %
sehr gut	1,0	0	0,0%	0,0%	0	0,0%	0,0%	0	0,0%	0,0%
	1,3	1	16,7%	16,7%	0	0,0%	0,0%	1	11,1%	11,1%
gut	1,7	1	16,7%	33,3%	0	0,0%	0,0%	1	11,1%	22,2%
	2,0	2	33,3%	66,7%	0	0,0%	0,0%	2	22,2%	44,4%
	2,3	0	0,0%	66,7%	0	0,0%	0,0%	0	0,0%	44,4%
befriedigend	2,7	2	33,3%	100,0%	1	33,3%	33,3%	3	33,3%	77,8%
	3,0	0	0,0%	100,0%	0	0,0%	33,3%	0	0,0%	77,8%
	3,3	0	0,0%	100,0%	0	0,0%	33,3%	0	0,0%	77,8%
ausreichend	3,7	0	0,0%	100,0%	0	0,0%	33,3%	0	0,0%	77,8%
	4,0	0	0,0%	100,0%	0	0,0%	33,3%	0	0,0%	77,8%
nicht ausreichend	5,0	0	0,0%	100,0%	2	66,7%	100,0%	2	22,2%	100,0%
	Gesamt	6	100,0%		3	100,0%		9	100,0%	
Bestanden (BE)		6			1			7		
Nicht bestanden (NB)		0			2			2		
Notendurchschnitt		2,07			4,23			2,79		
Notendurchschnitt bestandener Leistungen		2,07			2,70			2,16		

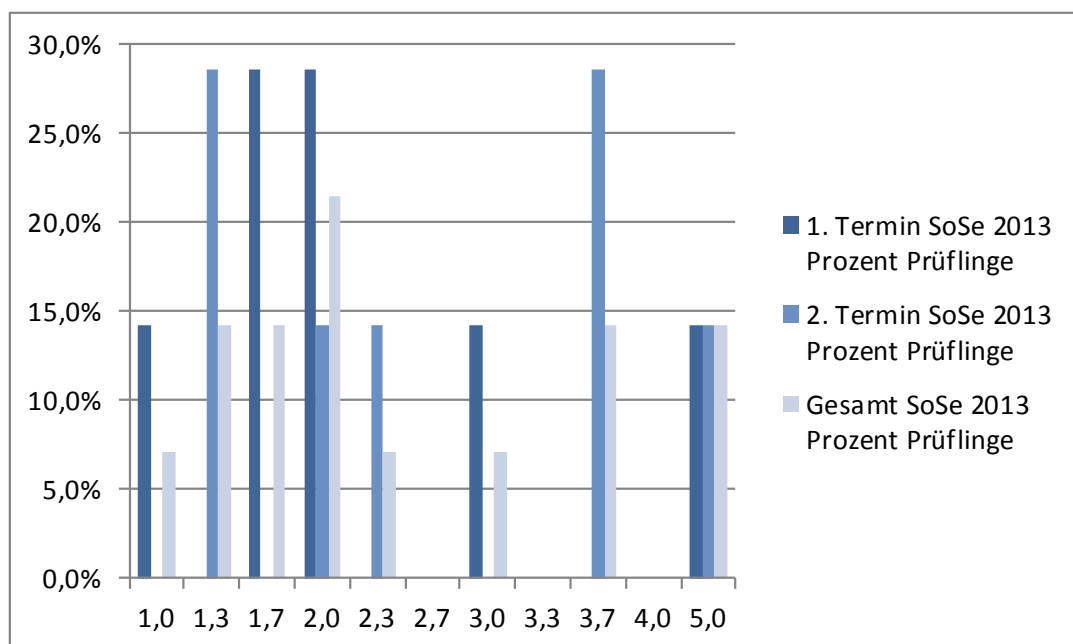


Master

Decision Theory

Junior-Prof. Christian Kellner, Ph.D. / Dr. Alessia Testa

332221009		Prüfungstermin SoSe 13								
		1. Termin			2. Termin			Gesamt		
		Anzahl Prüflinge	Prozent Prüflinge	Kumuliert %	Anzahl Prüflinge	Prozent Prüflinge	Kumuliert %	Anzahl Prüflinge	Prozent Prüflinge	Kumuliert %
sehr gut	1,0	1	14,3%	14,3%	0	0,0%	0,0%	1	7,1%	7,1%
	1,3	0	0,0%	14,3%	2	28,6%	28,6%	2	14,3%	21,4%
gut	1,7	2	28,6%	42,9%	0	0,0%	28,6%	2	14,3%	35,7%
	2,0	2	28,6%	71,4%	1	14,3%	42,9%	3	21,4%	57,1%
	2,3	0	0,0%	71,4%	1	14,3%	57,1%	1	7,1%	64,3%
befriedigend	2,7	0	0,0%	71,4%	0	0,0%	57,1%	0	0,0%	64,3%
	3,0	1	14,3%	85,7%	0	0,0%	57,1%	1	7,1%	71,4%
	3,3	0	0,0%	85,7%	0	0,0%	57,1%	0	0,0%	71,4%
ausreichend	3,7	0	0,0%	85,7%	2	28,6%	85,7%	2	14,3%	85,7%
	4,0	0	0,0%	85,7%	0	0,0%	85,7%	0	0,0%	85,7%
nicht ausreichend	5,0	1	14,3%	100,0%	1	14,3%	100,0%	2	14,3%	100,0%
	Gesamt	7	100,0%		7	100,0%		14	100,0%	
Bestanden (BE)		6			6			12		
Nicht bestanden (NB)		1			1			2		
Notendurchschnitt		2,34			2,76			2,55		
Notendurchschnitt bestandener Leistungen		1,90			2,38			2,14		

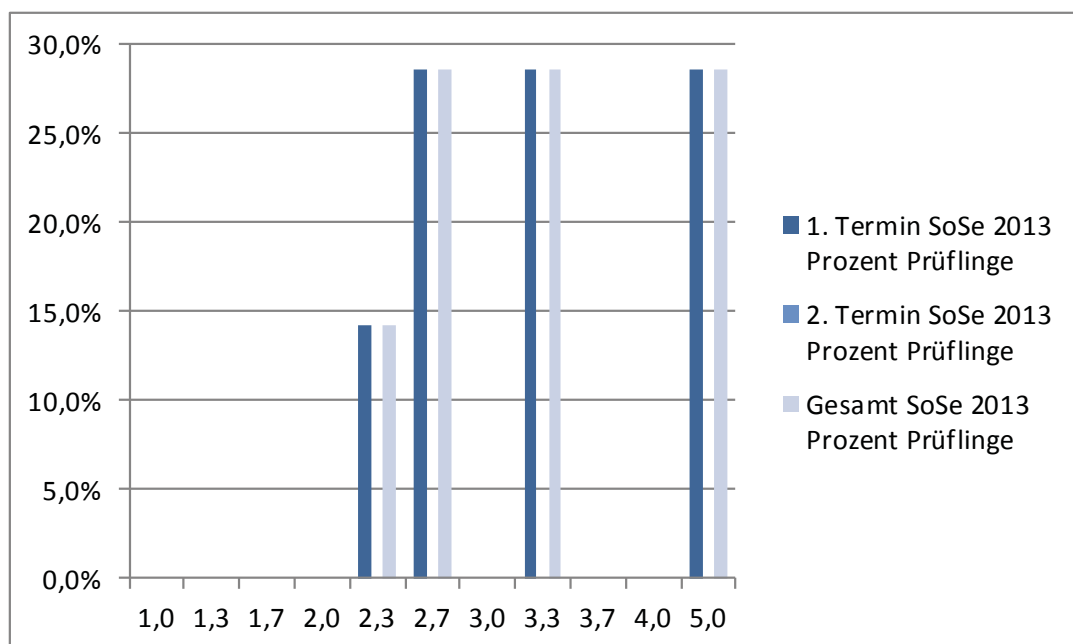


Master

Microeconomics II

Prof. Dr. Benny Moldovanu

332221010		Prüfungstermin SoSe 13								
		1. Termin			2. Termin			Gesamt		
		Anzahl Prüflinge	Prozent Prüflinge	Kumuliert %	Anzahl Prüflinge	Prozent Prüflinge	Kumuliert %	Anzahl Prüflinge	Prozent Prüflinge	Kumuliert %
sehr gut	1,0	0	0,0%	0,0%	0	0,0%	0,0%	0	0,0%	0,0%
	1,3	0	0,0%	0,0%	0	0,0%	0,0%	0	0,0%	0,0%
gut	1,7	0	0,0%	0,0%	0	0,0%	0,0%	0	0,0%	0,0%
	2,0	0	0,0%	0,0%	0	0,0%	0,0%	0	0,0%	0,0%
	2,3	1	14,3%	14,3%	0	0,0%	0,0%	1	14,3%	14,3%
befriedigend	2,7	2	28,6%	42,9%	0	0,0%	0,0%	2	28,6%	42,9%
	3,0	0	0,0%	42,9%	0	0,0%	0,0%	0	0,0%	42,9%
	3,3	2	28,6%	71,4%	0	0,0%	0,0%	2	28,6%	71,4%
ausreichend	3,7	0	0,0%	71,4%	0	0,0%	0,0%	0	0,0%	71,4%
	4,0	0	0,0%	71,4%	0	0,0%	0,0%	0	0,0%	71,4%
nicht ausreichend	5,0	2	28,6%	100,0%	0	0,0%	0,0%	2	28,6%	100,0%
	Gesamt	7	100,0%		0	0,0%		7	100,0%	
Bestanden (BE)		5			0			5		
Nicht bestanden (NB)		2			0			2		
Notendurchschnitt		3,47			0,00			3,47		
Notendurchschnitt bestandener Leistungen		2,86			0,00			2,86		

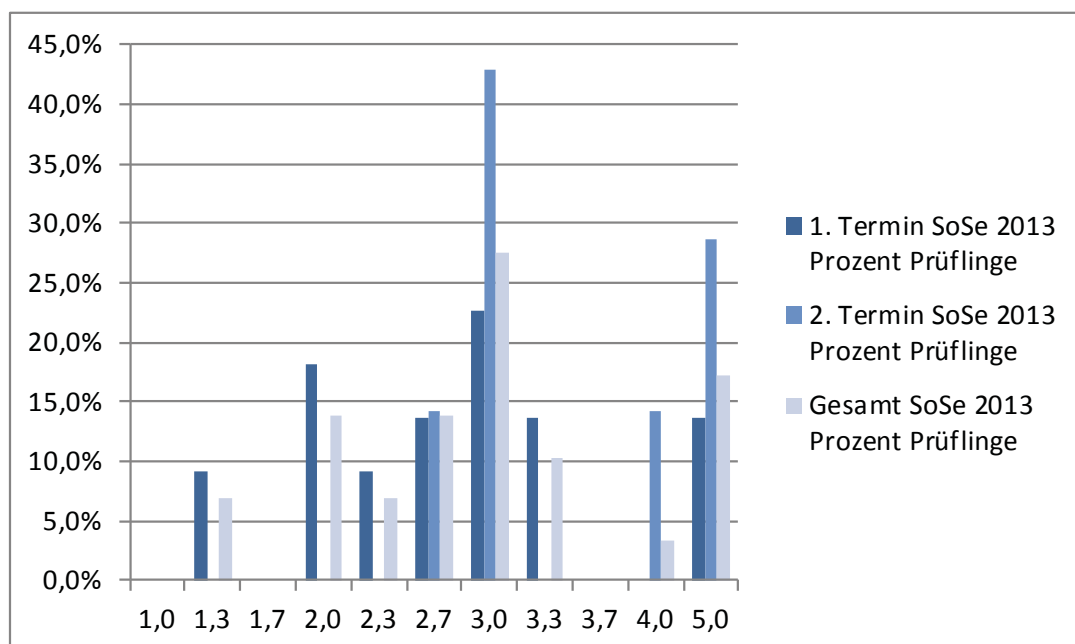


Master

International Economics and Finance

Dr. Michael Evers

332222010		Prüfungstermin SoSe 13								
		1. Termin			2. Termin			Gesamt		
		Anzahl Prüflinge	Prozent Prüflinge	Kumuliert %	Anzahl Prüflinge	Prozent Prüflinge	Kumuliert %	Anzahl Prüflinge	Prozent Prüflinge	Kumuliert %
sehr gut	1,0	0	0,0%	0,0%	0	0,0%	0,0%	0	0,0%	0,0%
	1,3	2	9,1%	9,1%	0	0,0%	0,0%	2	6,9%	6,9%
gut	1,7	0	0,0%	9,1%	0	0,0%	0,0%	0	0,0%	6,9%
	2,0	4	18,2%	27,3%	0	0,0%	0,0%	4	13,8%	20,7%
	2,3	2	9,1%	36,4%	0	0,0%	0,0%	2	6,9%	27,6%
befriedigend	2,7	3	13,6%	50,0%	1	14,3%	14,3%	4	13,8%	41,4%
	3,0	5	22,7%	72,7%	3	42,9%	57,1%	8	27,6%	69,0%
	3,3	3	13,6%	86,4%	0	0,0%	57,1%	3	10,3%	79,3%
ausreichend	3,7	0	0,0%	86,4%	0	0,0%	57,1%	0	0,0%	79,3%
	4,0	0	0,0%	86,4%	1	14,3%	71,4%	1	3,4%	82,8%
nicht ausreichend	5,0	3	13,6%	100,0%	2	28,6%	100,0%	5	17,2%	100,0%
	Gesamt	22	100,0%		7	100,0%		29	100,0%	
Bestanden (BE)		19			5			24		
Nicht bestanden (NB)		3			2			5		
Notendurchschnitt		2,87			3,67			3,07		
Notendurchschnitt bestandener Leistungen		2,54			3,14			2,66		

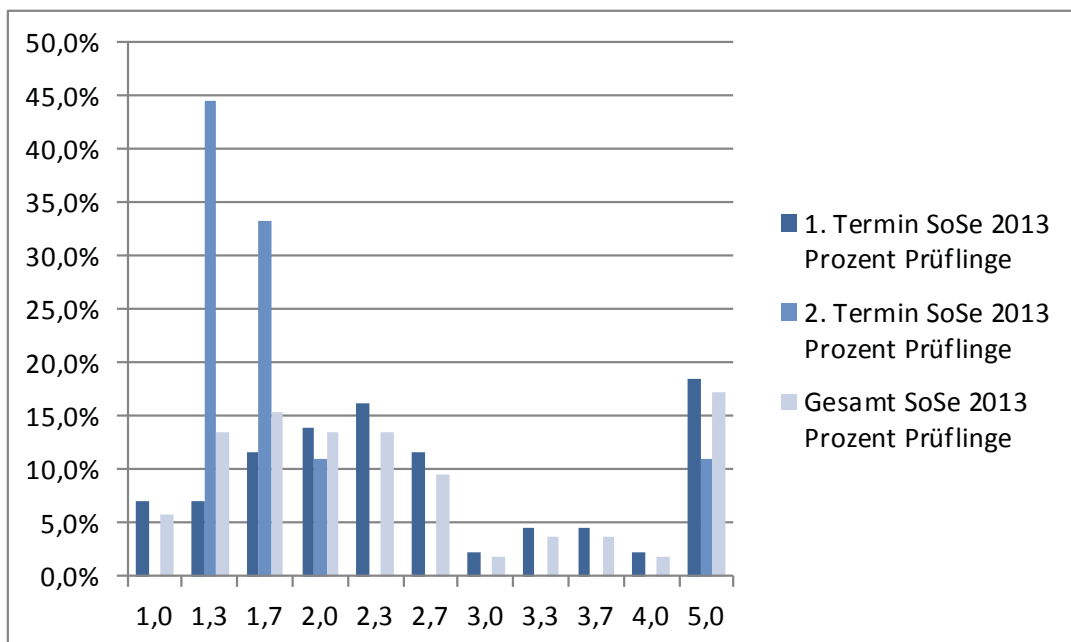


Master

Monetary Economics

Junior-Prof. Dr. Alexander Kriwoluzky

332222011		Prüfungstermin SoSe 13								
		1. Termin			2. Termin			Gesamt		
		Anzahl Prüflinge	Prozent Prüflinge	Kumuliert %	Anzahl Prüflinge	Prozent Prüflinge	Kumuliert %	Anzahl Prüflinge	Prozent Prüflinge	Kumuliert %
sehr gut	1,0	3	7,0%	7,0%	0	0,0%	0,0%	3	5,8%	5,8%
	1,3	3	7,0%	14,0%	4	44,4%	44,4%	7	13,5%	19,2%
gut	1,7	5	11,6%	25,6%	3	33,3%	77,8%	8	15,4%	34,6%
	2,0	6	14,0%	39,5%	1	11,1%	88,9%	7	13,5%	48,1%
	2,3	7	16,3%	55,8%	0	0,0%	88,9%	7	13,5%	61,5%
befriedigend	2,7	5	11,6%	67,4%	0	0,0%	88,9%	5	9,6%	71,2%
	3,0	1	2,3%	69,8%	0	0,0%	88,9%	1	1,9%	73,1%
	3,3	2	4,7%	74,4%	0	0,0%	88,9%	2	3,8%	76,9%
ausreichend	3,7	2	4,7%	79,1%	0	0,0%	88,9%	2	3,8%	80,8%
	4,0	1	2,3%	81,4%	0	0,0%	88,9%	1	1,9%	82,7%
nicht ausreichend	5,0	8	18,6%	100,0%	1	11,1%	100,0%	9	17,3%	100,0%
	Gesamt	43	100,0%		9	100,0%		52	100,0%	
Bestanden (BE)		35			8			43		
Nicht bestanden (NB)		8			1			9		
Notendurchschnitt		2,74			1,92			2,60		
Notendurchschnitt bestandener Leistungen		2,23			1,54			2,10		

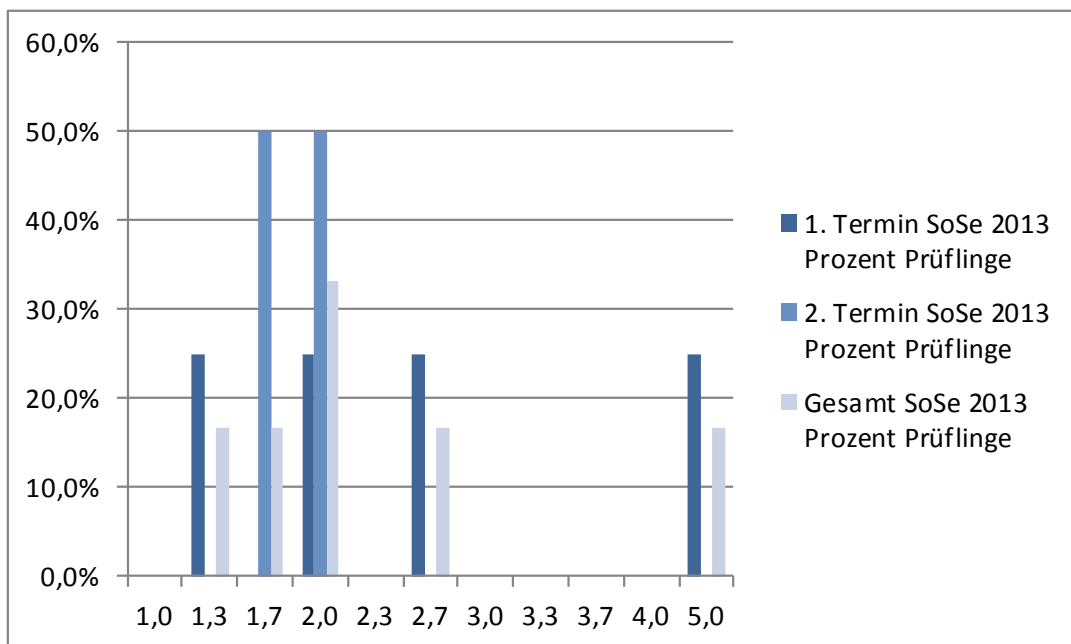


Master

Macroeconomics II: Dynamic Macroeconomics

Prof. Dr. Christian Bayer / Junior-Prof. Dr. Alexander Kriwoluzky

332222017		Prüfungstermin SoSe 13								
		1. Termin			2. Termin			Gesamt		
		Anzahl Prüflinge	Prozent Prüflinge	Kumuliert %	Anzahl Prüflinge	Prozent Prüflinge	Kumuliert %	Anzahl Prüflinge	Prozent Prüflinge	Kumuliert %
sehr gut	1,0	0	0,0%	0,0%	0	0,0%	0,0%	0	0,0%	0,0%
	1,3	1	25,0%	25,0%	0	0,0%	0,0%	1	16,7%	16,7%
gut	1,7	0	0,0%	25,0%	1	50,0%	50,0%	1	16,7%	33,3%
	2,0	1	25,0%	50,0%	1	50,0%	100,0%	2	33,3%	66,7%
	2,3	0	0,0%	50,0%	0	0,0%	100,0%	0	0,0%	66,7%
befriedigend	2,7	1	25,0%	75,0%	0	0,0%	100,0%	1	16,7%	83,3%
	3,0	0	0,0%	75,0%	0	0,0%	100,0%	0	0,0%	83,3%
	3,3	0	0,0%	75,0%	0	0,0%	100,0%	0	0,0%	83,3%
ausreichend	3,7	0	0,0%	75,0%	0	0,0%	100,0%	0	0,0%	83,3%
	4,0	0	0,0%	75,0%	0	0,0%	100,0%	0	0,0%	83,3%
nicht ausreichend	5,0	1	25,0%	100,0%	0	0,0%	100,0%	1	16,7%	100,0%
	Gesamt	4	100,0%		2	100,0%		6	100,0%	
Bestanden (BE)		3			2			5		
Nicht bestanden (NB)		1			0			1		
Notendurchschnitt		2,75			1,85			2,45		
Notendurchschnitt bestandener Leistungen		2,00			1,85			1,94		

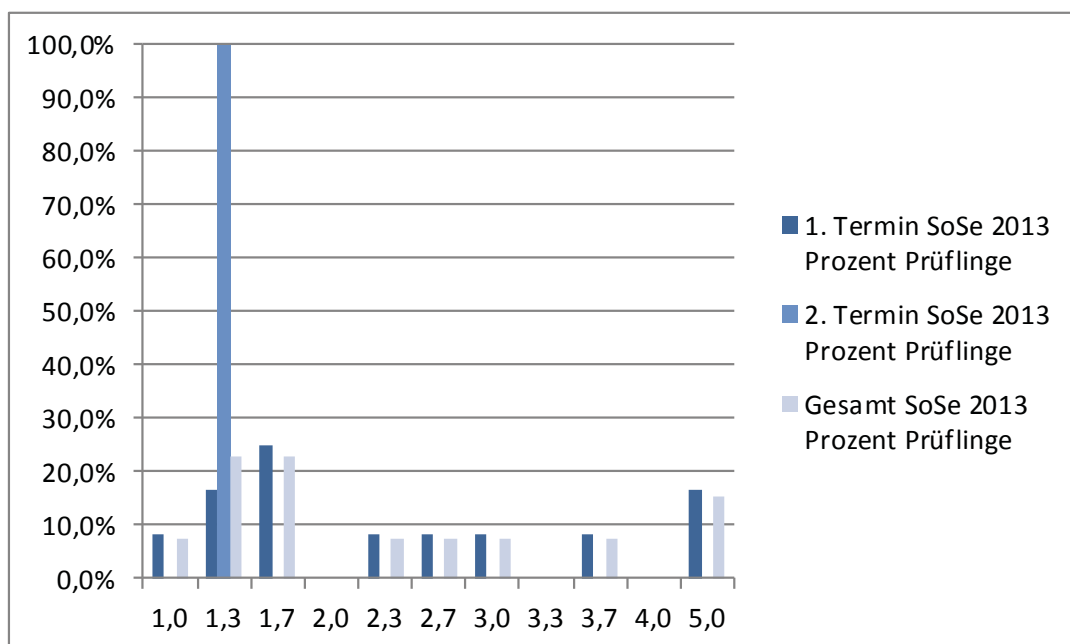


Master

Organizations and Incentives

Prof. Dr. Matthias Kräkel

332223017		Prüfungstermin SoSe 13								
		1. Termin			2. Termin			Gesamt		
		Anzahl Prüflinge	Prozent Prüflinge	Kumuliert %	Anzahl Prüflinge	Prozent Prüflinge	Kumuliert %	Anzahl Prüflinge	Prozent Prüflinge	Kumuliert %
sehr gut	1,0	0	0,0%	0,0%	0	0,0%	0,0%	0	0,0%	0,0%
	1,3	2	20,0%	20,0%	1	12,5%	12,5%	3	16,7%	16,7%
gut	1,7	1	10,0%	30,0%	0	0,0%	12,5%	1	5,6%	22,2%
	2,0	0	0,0%	30,0%	1	12,5%	25,0%	1	5,6%	27,8%
	2,3	0	0,0%	30,0%	1	12,5%	37,5%	1	5,6%	33,3%
befriedigend	2,7	0	0,0%	30,0%	0	0,0%	37,5%	0	0,0%	33,3%
	3,0	1	10,0%	40,0%	1	12,5%	50,0%	2	11,1%	44,4%
	3,3	2	20,0%	60,0%	0	0,0%	50,0%	2	11,1%	55,6%
ausreichend	3,7	0	0,0%	60,0%	1	12,5%	62,5%	1	5,6%	61,1%
	4,0	0	0,0%	60,0%	0	0,0%	62,5%	0	0,0%	61,1%
nicht ausreichend	5,0	4	40,0%	100,0%	3	37,5%	100,0%	7	38,9%	100,0%
	Gesamt	10	100,0%		8	100,0%		18	100,0%	
Bestanden (BE)		6			5			11		
Nicht bestanden (NB)		4			3			7		
Notendurchschnitt		3,39			3,41			3,40		
Notendurchschnitt bestandener Leistungen		2,32			2,46			2,38		

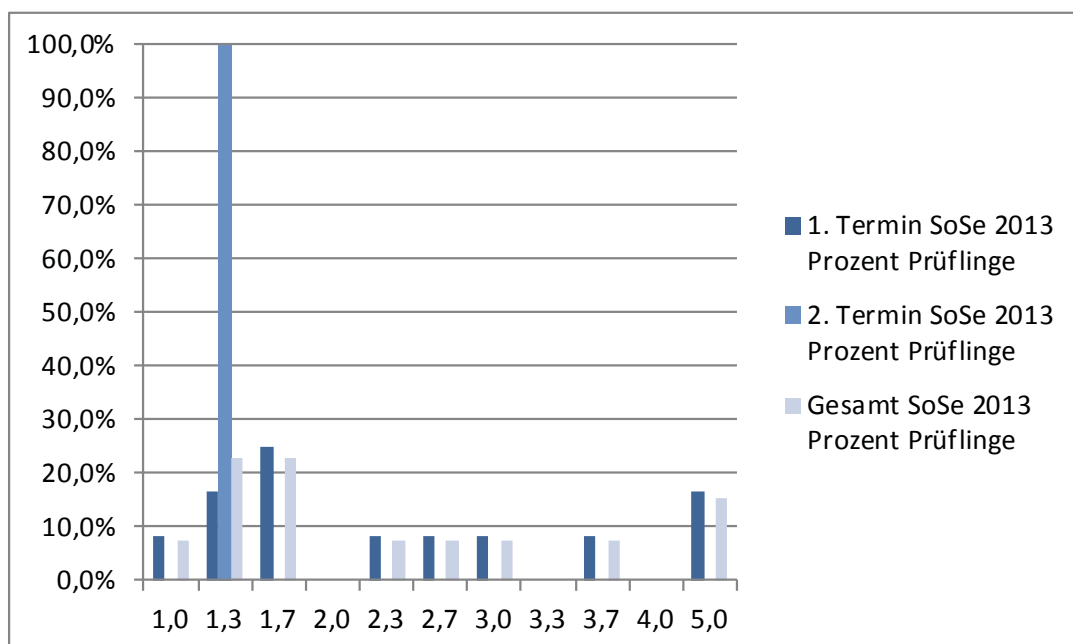


Master

Institutional Economics

Dr. Daniel Göller

332223018		Prüfungstermin SoSe 13								
		1. Termin			2. Termin			Gesamt		
		Anzahl Prüflinge	Prozent Prüflinge	Kumuliert %	Anzahl Prüflinge	Prozent Prüflinge	Kumuliert %	Anzahl Prüflinge	Prozent Prüflinge	Kumuliert %
sehr gut	1,0	1	8,3%	8,3%	0	0,0%	0,0%	1	7,7%	7,7%
	1,3	2	16,7%	25,0%	1	100,0%	100,0%	3	23,1%	30,8%
gut	1,7	3	25,0%	50,0%	0	0,0%	100,0%	3	23,1%	53,8%
	2,0	0	0,0%	50,0%	0	0,0%	100,0%	0	0,0%	53,8%
	2,3	1	8,3%	58,3%	0	0,0%	100,0%	1	7,7%	61,5%
befriedigend	2,7	1	8,3%	66,7%	0	0,0%	100,0%	1	7,7%	69,2%
	3,0	1	8,3%	75,0%	0	0,0%	100,0%	1	7,7%	76,9%
	3,3	0	0,0%	75,0%	0	0,0%	100,0%	0	0,0%	76,9%
ausreichend	3,7	1	8,3%	83,3%	0	0,0%	100,0%	1	7,7%	84,6%
	4,0	0	0,0%	83,3%	0	0,0%	100,0%	0	0,0%	84,6%
nicht ausreichend	5,0	2	16,7%	100,0%	0	0,0%	100,0%	2	15,4%	100,0%
	Gesamt	12	100,0%		1	100,0%		13	100,0%	
Bestanden (BE)		10			1			11		
Nicht bestanden (NB)		2			0			2		
Notendurchschnitt		2,53			1,30			2,44		
Notendurchschnitt bestandener Leistungen		2,04			1,30			1,97		

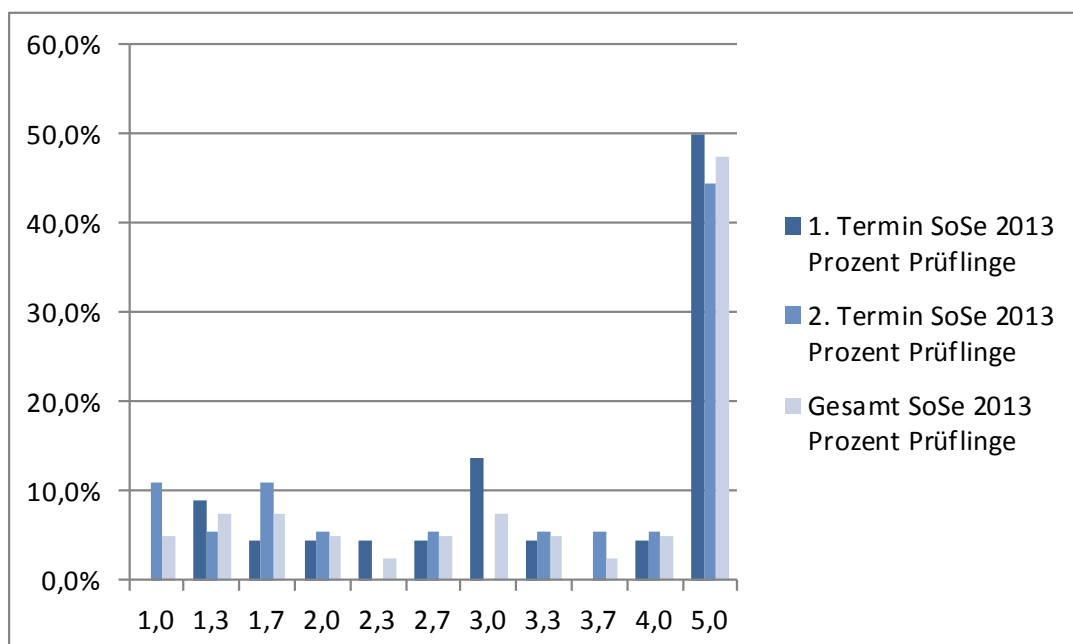


Master

Behavioral Economics

Prof. Dr. Daniel Krähmer

332223019		Prüfungstermin SoSe 13								
		1. Termin			2. Termin			Gesamt		
		Anzahl Prüflinge	Prozent Prüflinge	Kumuliert %	Anzahl Prüflinge	Prozent Prüflinge	Kumuliert %	Anzahl Prüflinge	Prozent Prüflinge	Kumuliert %
sehr gut	1,0	0	0,0%	0,0%	2	11,1%	11,1%	2	5,0%	5,0%
	1,3	2	9,1%	9,1%	1	5,6%	16,7%	3	7,5%	12,5%
gut	1,7	1	4,5%	13,6%	2	11,1%	27,8%	3	7,5%	20,0%
	2,0	1	4,5%	18,2%	1	5,6%	33,3%	2	5,0%	25,0%
	2,3	1	4,5%	22,7%	0	0,0%	33,3%	1	2,5%	27,5%
befriedigend	2,7	1	4,5%	27,3%	1	5,6%	38,9%	2	5,0%	32,5%
	3,0	3	13,6%	40,9%	0	0,0%	38,9%	3	7,5%	40,0%
	3,3	1	4,5%	45,5%	1	5,6%	44,4%	2	5,0%	45,0%
ausreichend	3,7	0	0,0%	45,5%	1	5,6%	50,0%	1	2,5%	47,5%
	4,0	1	4,5%	50,0%	1	5,6%	55,6%	2	5,0%	52,5%
nicht ausreichend	5,0	11	50,0%	100,0%	8	44,4%	100,0%	19	47,5%	100,0%
	Gesamt	22	100,0%		18	100,0%		40	100,0%	
Bestanden (BE)		11			10			21		
Nicht bestanden (NB)		11			7			18		
Notendurchschnitt		3,75			3,47			3,63		
Notendurchschnitt bestandener Leistungen		2,51			2,24			2,38		

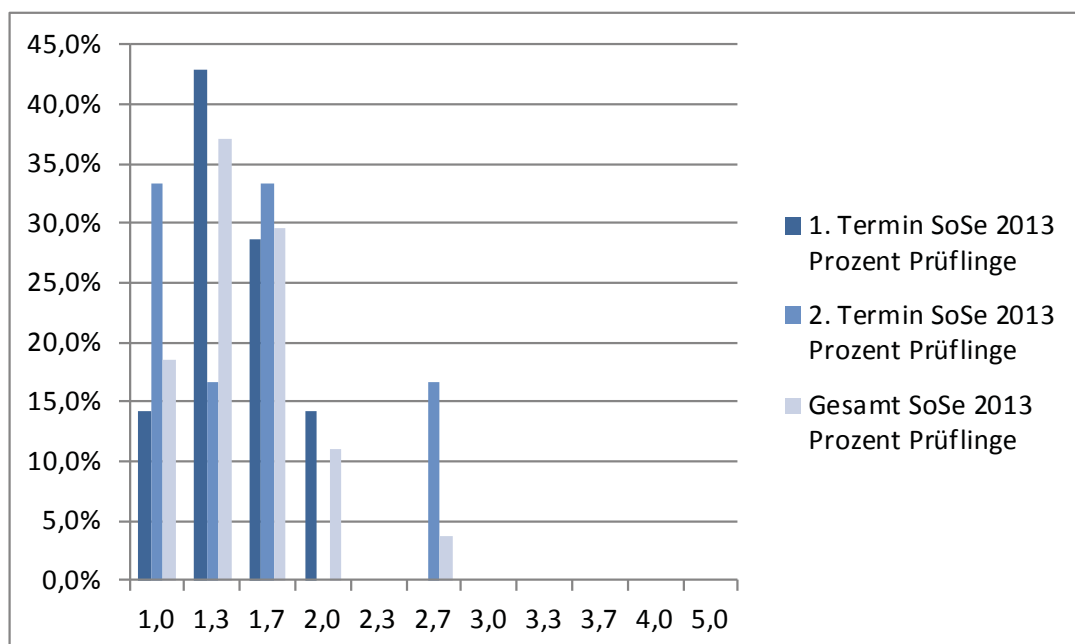


Master

Effective Programming Practices for Economists

Prof. Dr. Hans-Martin von Gaudecker

332223026		Prüfungstermin SoSe 13								
		1. Termin			2. Termin			Gesamt		
		Anzahl Prüflinge	Prozent Prüflinge	Kumuliert %	Anzahl Prüflinge	Prozent Prüflinge	Kumuliert %	Anzahl Prüflinge	Prozent Prüflinge	Kumuliert %
sehr gut	1,0	3	14,3%	14,3%	2	33,3%	33,3%	5	18,5%	18,5%
	1,3	9	42,9%	57,1%	1	16,7%	50,0%	10	37,0%	55,6%
gut	1,7	6	28,6%	85,7%	2	33,3%	83,3%	8	29,6%	85,2%
	2,0	3	14,3%	100,0%	0	0,0%	83,3%	3	11,1%	96,3%
	2,3	0	0,0%	100,0%	0	0,0%	83,3%	0	0,0%	96,3%
befriedigend	2,7	0	0,0%	100,0%	1	16,7%	100,0%	1	3,7%	100,0%
	3,0	0	0,0%	100,0%	0	0,0%	100,0%	0	0,0%	100,0%
	3,3	0	0,0%	100,0%	0	0,0%	100,0%	0	0,0%	100,0%
ausreichend	3,7	0	0,0%	100,0%	0	0,0%	100,0%	0	0,0%	100,0%
	4,0	0	0,0%	100,0%	0	0,0%	100,0%	0	0,0%	100,0%
nicht ausreichend	5,0	0	0,0%	100,0%	0	0,0%	100,0%	0	0,0%	100,0%
	Gesamt	21	100,0%		6	100,0%		27	100,0%	
Bestanden (BE)		21			6			27		
Nicht bestanden (NB)		0			0			0		
Notendurchschnitt		1,47			1,57			1,49		
Notendurchschnitt bestandener Leistungen		1,47			1,57			1,49		

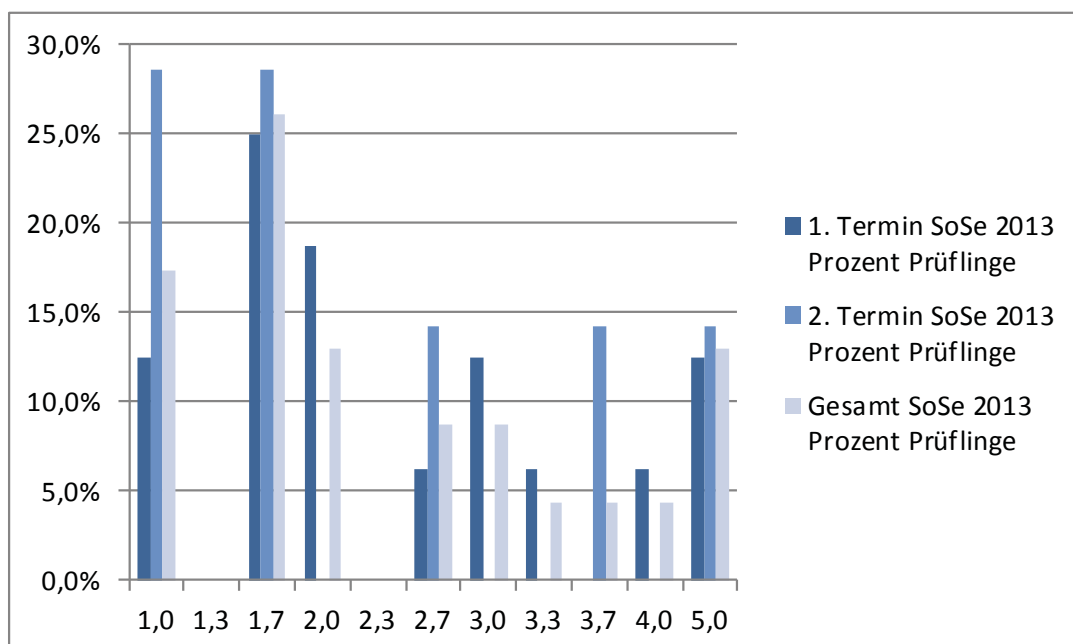


Master

Labor Economics

Prof. Dr. Thomas Dohmen

332223027		Prüfungstermin SoSe 13								
		1. Termin			2. Termin			Gesamt		
		Anzahl Prüflinge	Prozent Prüflinge	Kumuliert %	Anzahl Prüflinge	Prozent Prüflinge	Kumuliert %	Anzahl Prüflinge	Prozent Prüflinge	Kumuliert %
sehr gut	1,0	2	12,5%	12,5%	2	28,6%	28,6%	4	17,4%	17,4%
	1,3	0	0,0%	12,5%	0	0,0%	28,6%	0	0,0%	17,4%
gut	1,7	4	25,0%	37,5%	2	28,6%	57,1%	6	26,1%	43,5%
	2,0	3	18,8%	56,3%	0	0,0%	57,1%	3	13,0%	56,5%
	2,3	0	0,0%	56,3%	0	0,0%	57,1%	0	0,0%	56,5%
befriedigend	2,7	1	6,3%	62,5%	1	14,3%	71,4%	2	8,7%	65,2%
	3,0	2	12,5%	75,0%	0	0,0%	71,4%	2	8,7%	73,9%
	3,3	1	6,3%	81,3%	0	0,0%	71,4%	1	4,3%	78,3%
ausreichend	3,7	0	0,0%	81,3%	1	14,3%	85,7%	1	4,3%	82,6%
	4,0	1	6,3%	87,5%	0	0,0%	85,7%	1	4,3%	87,0%
nicht ausreichend	5,0	2	12,5%	100,0%	1	14,3%	100,0%	3	13,0%	100,0%
	Gesamt	16	100,0%		7	100,0%		23	100,0%	
Bestanden (BE)		14			6			20		
Nicht bestanden (NB)		2			1			3		
Notendurchschnitt		2,55			2,40			2,50		
Notendurchschnitt bestanden-der Leistungen		2,20			1,97			2,13		

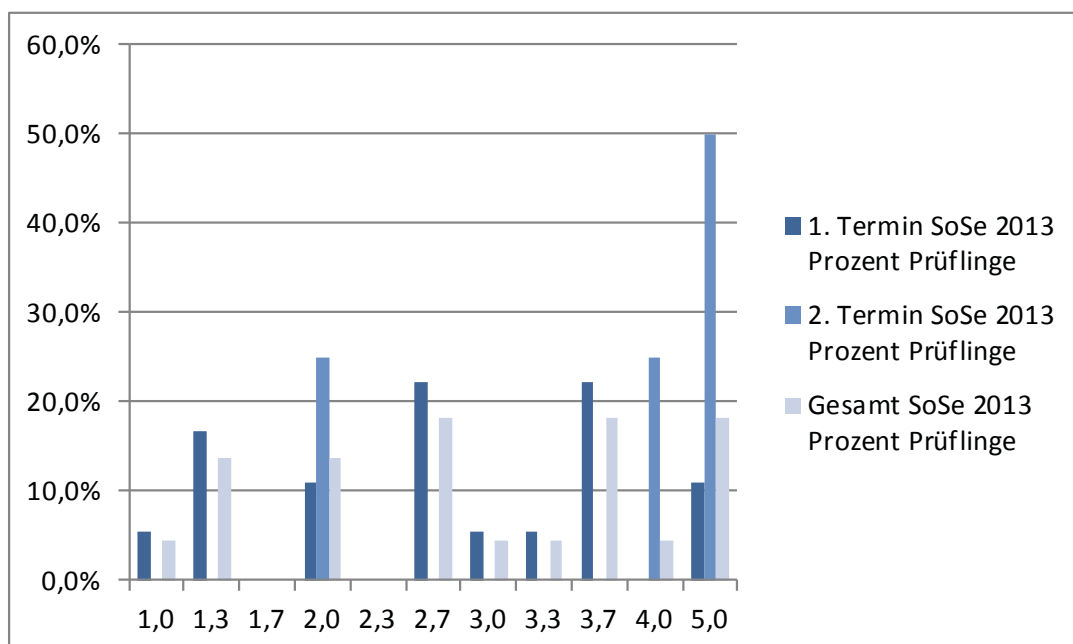


Master

Financial Economics (Stochastic Financial Markets)

Prof. Dr. Klaus Sandmann

332224021		Prüfungstermin SoSe 13								
		1. Termin			2. Termin			Gesamt		
		Anzahl Prüflinge	Prozent Prüflinge	Kumuliert %	Anzahl Prüflinge	Prozent Prüflinge	Kumuliert %	Anzahl Prüflinge	Prozent Prüflinge	Kumuliert %
sehr gut	1,0	1	5,6%	5,6%	0	0,0%	0,0%	1	4,5%	4,5%
	1,3	3	16,7%	22,2%	0	0,0%	0,0%	3	13,6%	18,2%
gut	1,7	0	0,0%	22,2%	0	0,0%	0,0%	0	0,0%	18,2%
	2,0	2	11,1%	33,3%	1	25,0%	25,0%	3	13,6%	31,8%
	2,3	0	0,0%	33,3%	0	0,0%	25,0%	0	0,0%	31,8%
befriedigend	2,7	4	22,2%	55,6%	0	0,0%	25,0%	4	18,2%	50,0%
	3,0	1	5,6%	61,1%	0	0,0%	25,0%	1	4,5%	54,5%
	3,3	1	5,6%	66,7%	0	0,0%	25,0%	1	4,5%	59,1%
ausreichend	3,7	4	22,2%	88,9%	0	0,0%	25,0%	4	18,2%	77,3%
	4,0	0	0,0%	88,9%	1	25,0%	50,0%	1	4,5%	81,8%
nicht ausreichend	5,0	2	11,1%	100,0%	2	50,0%	100,0%	4	18,2%	100,0%
	Gesamt	18	100,0%		4	100,0%		22	100,0%	
Bestanden (BE)		16			2			18		
Nicht bestanden (NB)		2			2			4		
Notendurchschnitt		2,82			4,00			3,04		
Notendurchschnitt bestanden-der Leistungen		2,55			3,00			2,60		

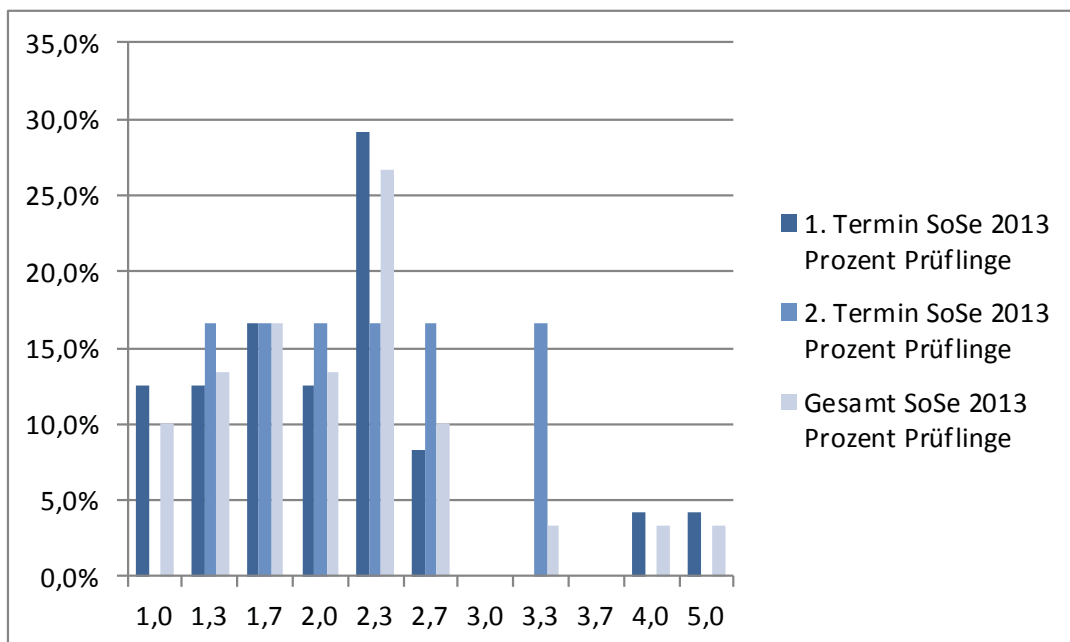


Master

Banking and Securitization

Prof. Dr. Rainer Haselmann

332224029		Prüfungstermin SoSe 13								
		1. Termin			2. Termin			Gesamt		
		Anzahl Prüflinge	Prozent Prüflinge	Kumuliert %	Anzahl Prüflinge	Prozent Prüflinge	Kumuliert %	Anzahl Prüflinge	Prozent Prüflinge	Kumuliert %
sehr gut	1,0	3	12,5%	12,5%	0	0,0%	0,0%	3	10,0%	10,0%
	1,3	3	12,5%	25,0%	1	16,7%	16,7%	4	13,3%	23,3%
gut	1,7	4	16,7%	41,7%	1	16,7%	33,3%	5	16,7%	40,0%
	2,0	3	12,5%	54,2%	1	16,7%	50,0%	4	13,3%	53,3%
	2,3	7	29,2%	83,3%	1	16,7%	66,7%	8	26,7%	80,0%
befriedigend	2,7	2	8,3%	91,7%	1	16,7%	83,3%	3	10,0%	90,0%
	3,0	0	0,0%	91,7%	0	0,0%	83,3%	0	0,0%	90,0%
	3,3	0	0,0%	91,7%	1	16,7%	100,0%	1	3,3%	93,3%
ausreichend	3,7	0	0,0%	91,7%	0	0,0%	100,0%	0	0,0%	93,3%
	4,0	1	4,2%	95,8%	0	0,0%	100,0%	1	3,3%	96,7%
nicht ausreichend	5,0	1	4,2%	100,0%	0	0,0%	100,0%	1	3,3%	100,0%
	Gesamt	24	100,0%		6	100,0%		30	100,0%	
Bestanden (BE)		23			6			29		
Nicht bestanden (NB)		1			0			1		
Notendurchschnitt		2,09			2,22			2,12		
Notendurchschnitt bestandener Leistungen		1,97			2,22			2,02		

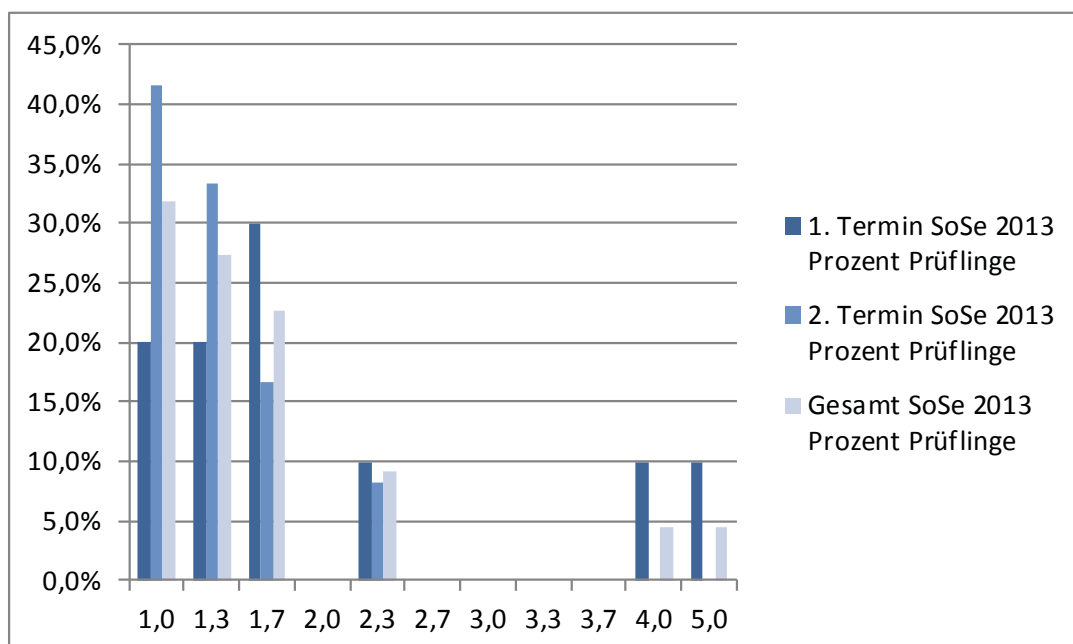


Master

Time Series Econometrics

Prof. Dr. Jörg Breitung

332225031		Prüfungstermin SoSe 13								
		1. Termin			2. Termin			Gesamt		
		Anzahl Prüflinge	Prozent Prüflinge	Kumuliert %	Anzahl Prüflinge	Prozent Prüflinge	Kumuliert %	Anzahl Prüflinge	Prozent Prüflinge	Kumuliert %
sehr gut	1,0	2	20,0%	20,0%	5	41,7%	41,7%	7	31,8%	31,8%
	1,3	2	20,0%	40,0%	4	33,3%	75,0%	6	27,3%	59,1%
gut	1,7	3	30,0%	70,0%	2	16,7%	91,7%	5	22,7%	81,8%
	2,0	0	0,0%	70,0%	0	0,0%	91,7%	0	0,0%	81,8%
	2,3	1	10,0%	80,0%	1	8,3%	100,0%	2	9,1%	90,9%
befriedigend	2,7	0	0,0%	80,0%	0	0,0%	100,0%	0	0,0%	90,9%
	3,0	0	0,0%	80,0%	0	0,0%	100,0%	0	0,0%	90,9%
	3,3	0	0,0%	80,0%	0	0,0%	100,0%	0	0,0%	90,9%
ausreichend	3,7	0	0,0%	80,0%	0	0,0%	100,0%	0	0,0%	90,9%
	4,0	1	10,0%	90,0%	0	0,0%	100,0%	1	4,5%	95,5%
nicht ausreichend	5,0	1	10,0%	100,0%	0	0,0%	100,0%	1	4,5%	100,0%
	Gesamt	10	100,0%		12	100,0%		22	100,0%	
Bestanden (BE)		9			12			21		
Nicht bestanden (NB)		1			0			1		
Notendurchschnitt		2,10			1,33			1,68		
Notendurchschnitt bestandener Leistungen		1,78			1,33			1,52		

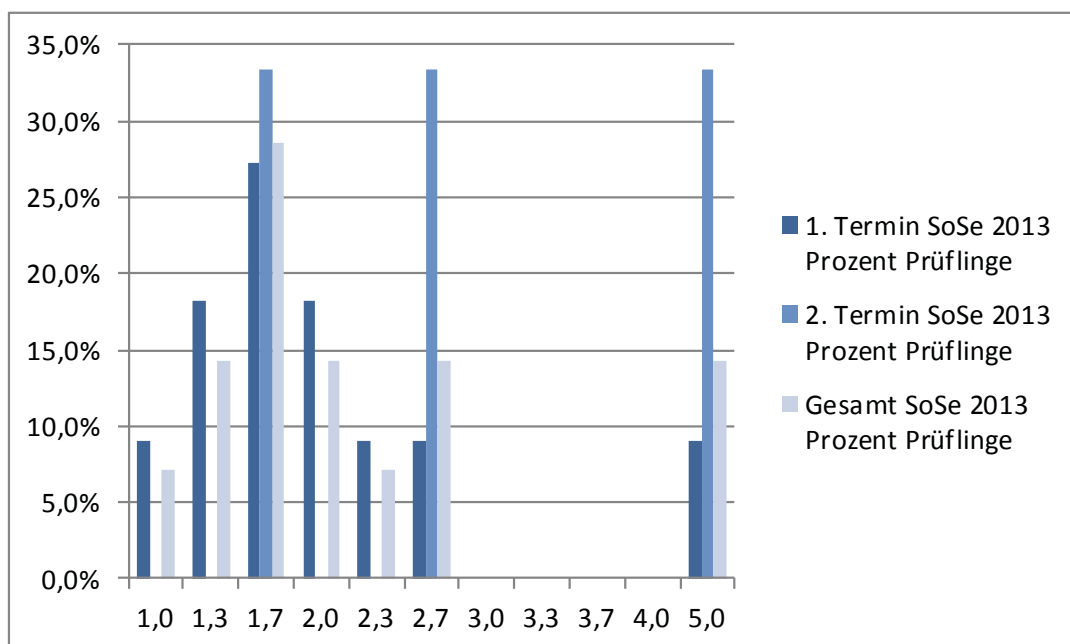


Master

Probability Theory

Prof. Dr. Lorens Imhof

332225032		Prüfungstermin SoSe 13								
		1. Termin			2. Termin			Gesamt		
		Anzahl Prüflinge	Prozent Prüflinge	Kumuliert %	Anzahl Prüflinge	Prozent Prüflinge	Kumuliert %	Anzahl Prüflinge	Prozent Prüflinge	Kumuliert %
sehr gut	1,0	1	9,1%	9,1%	0	0,0%	0,0%	1	7,1%	7,1%
	1,3	2	18,2%	27,3%	0	0,0%	0,0%	2	14,3%	21,4%
gut	1,7	3	27,3%	54,5%	1	33,3%	33,3%	4	28,6%	50,0%
	2,0	2	18,2%	72,7%	0	0,0%	33,3%	2	14,3%	64,3%
	2,3	1	9,1%	81,8%	0	0,0%	33,3%	1	7,1%	71,4%
befriedigend	2,7	1	9,1%	90,9%	1	33,3%	66,7%	2	14,3%	85,7%
	3,0	0	0,0%	90,9%	0	0,0%	66,7%	0	0,0%	85,7%
	3,3	0	0,0%	90,9%	0	0,0%	66,7%	0	0,0%	85,7%
ausreichend	3,7	0	0,0%	90,9%	0	0,0%	66,7%	0	0,0%	85,7%
	4,0	0	0,0%	90,9%	0	0,0%	66,7%	0	0,0%	85,7%
nicht ausreichend	5,0	1	9,1%	100,0%	1	33,3%	100,0%	2	14,3%	100,0%
	Gesamt	11	100,0%		3	100,0%		14	100,0%	
Bestanden (BE)		10			2			12		
Nicht bestanden (NB)		1			1			2		
Notendurchschnitt		2,06			3,13			2,29		
Notendurchschnitt bestandener Leistungen		1,77			2,20			1,84		



Master

Econometrics II: Statistical Analysis

Prof. Dr. Alois Kneip

332225036		Prüfungstermin SoSe 13								
		1. Termin			2. Termin			Gesamt		
		Anzahl Prüflinge	Prozent Prüflinge	Kumuliert %	Anzahl Prüflinge	Prozent Prüflinge	Kumuliert %	Anzahl Prüflinge	Prozent Prüflinge	Kumuliert %
sehr gut	1,0	0	0,0%	0,0%	1	11,1%	11,1%	1	5,9%	5,9%
	1,3	1	12,5%	12,5%	0	0,0%	11,1%	1	5,9%	11,8%
gut	1,7	0	0,0%	12,5%	0	0,0%	11,1%	0	0,0%	11,8%
	2,0	1	12,5%	25,0%	0	0,0%	11,1%	1	5,9%	17,6%
	2,3	2	25,0%	50,0%	1	11,1%	22,2%	3	17,6%	35,3%
befriedigend	2,7	1	12,5%	62,5%	0	0,0%	22,2%	1	5,9%	41,2%
	3,0	0	0,0%	62,5%	0	0,0%	22,2%	0	0,0%	41,2%
	3,3	0	0,0%	62,5%	0	0,0%	22,2%	0	0,0%	41,2%
ausreichend	3,7	0	0,0%	62,5%	0	0,0%	22,2%	0	0,0%	41,2%
	4,0	0	0,0%	62,5%	1	11,1%	33,3%	1	5,9%	47,1%
nicht ausreichend	5,0	3	37,5%	100,0%	6	66,7%	100,0%	9	52,9%	100,0%
	Gesamt	8	100,0%		9	100,0%		17	100,0%	
Bestanden (BE)		5			3			8		
Nicht bestanden (NB)		3			6			9		
Notendurchschnitt		3,20			4,14			3,70		
Notendurchschnitt bestander Leistungen		2,12			2,43			2,24		

