

Notenstatistik

B.Sc. Volkswirtschaftslehre
M.Sc. Economics

Wintersemester 2012/2013

erstellt durch:
Studienmanagement Wirtschaftswissenschaften
Ansprechpartner: Vera Häckel
Bonn, den 12.06.2013

Inhaltsverzeichnis

Prüfungsnummer	Lehrveranstaltung	Seite
Bachelor		
331210001	VWL A / Grundzüge der VWL: Einführung in die Mikroökonomik	4
331210003	BWL A / Grundzüge der BWL: Einführung in die Theorie der Unternehmung	5
331210005	Grundzüge der Statistik A	6
331210007	Mathematik für Wirtschaftswissenschaftler A / Mathematische Methoden für Wirtschaftswissenschaftler A	7
331210008	Mathematik für Wirtschaftswissenschaftler B / Mathematische Methoden für Wirtschaftswissenschaftler B: Vektoralgebra und Ökonometrie	8
331210009	Mikroökonomik A	9
331210011	Makroökonomik A	10
331210015	Kostenmanagement und Kostenrechnung	11
331220001	Spieltheorie	12
331220002	Auktionen und Märkte	13
331220005	Außenwirtschaft	14
331220006	Geldtheorie und Geldpolitik	15
331220007	Ökonomik des Wohlfahrtsstaates	16
331220014	Umweltökonomik	17
331220018	Development Economics	18
331220019	Vertragstheorie	19
331230001	Internationale Bankleistungen	20
331230002	Bankmanagement	21
331230008	Unternehmenbilanzen und Unternehmensbewertung	22
333210050	Proseminar Wissenschaftliches Arbeiten	23

Nicht veröffentlichte Notenstatistik, da weniger als 5 Prüflinge	
Bachelor	
Vorlesung	Dozent
Einführung in die Ökonometrie (PO 2006)	Prof. Dr. Jörg Breitung
Vertragstheorie (PO 2006)	Prof. Dr. Daniel Krämer
Ökonomische Analyse des Rechts	Prof. Dr. Urs Schweizer
Angewandte Ökonometrie	Junior-Prof. Dr. Christian Pigorsch
Multivariate Statistik	Klaus Utikal, Ph.D.
Computergestützte statistische Analyse	Prof. Dr. Hans-Joachim Werner

Inhaltsverzeichnis

Prüfungsnummer	Lehrveranstaltung	Seite
Master		
332210001	Mathematics for Economists	24
332210002	Microeconomics	25
332210003	Macroeconomics	26
332210004	Finance	27
332210005	Econometrics	28
332221004	Mechanism Design and Social Choice	29
332221050	Projektmodul in Microeconomic Theory	30
332222008	Labour and Population Economics	31
332222050	Projektmodul in Macroeconomics and Public Economics	32
332223014	Personnel Economics	33
332223015	Managerial Accounting	34
332223016	Industrial Organisation	35
332223022	Economics and Psychology	36
332223050	Projektmodul in Management and Applied Microeconomics	37
332224050	Projektmodul in Financial Economics	38
332225027	Microeconometrics	39
332225028	Econometric Theory	40
332225029	Stochastic Processes	41
332225050	Projektmodul in Econometrics and Statistics	42

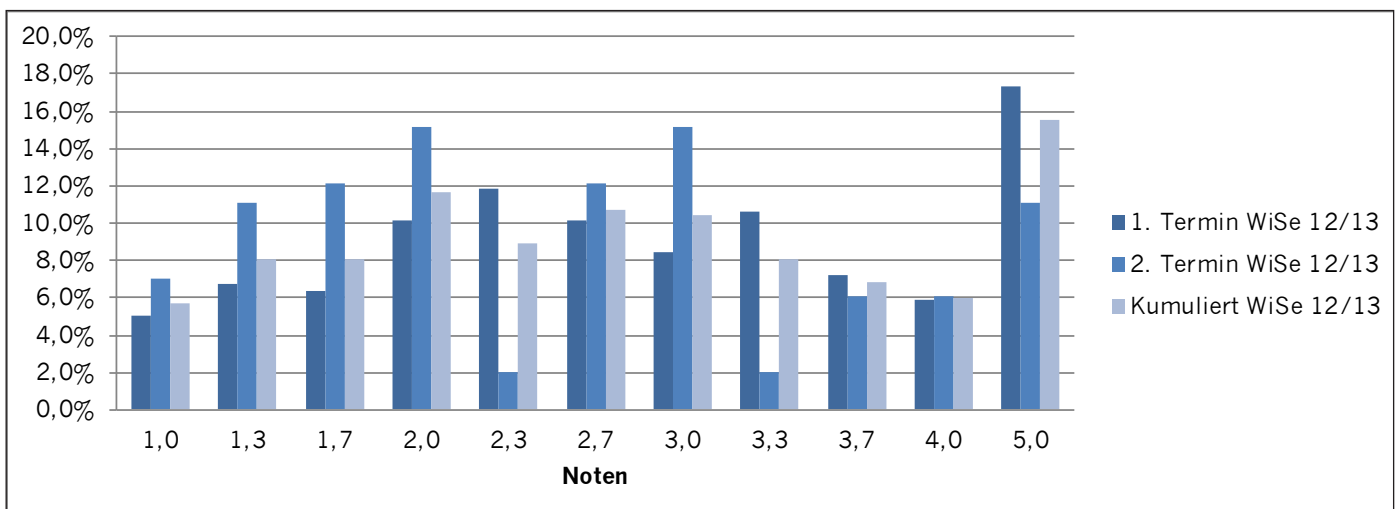
Nicht veröffentlichte Notenstatistik, da weniger als 5 Prüflinge	
Master	
Vorlesung	Dozent
Topics in Microeconomic Theory	Prof. Dr. Dezsö Szalay Prof. Dr. Dennis Gärtner
Topics in Macroeconomics and Public Economics	Prof. Dr. Gernot Müller JProf. Dr. Alexander Kriwoluzky
Topics in Financial Economics	Prof. Dr. Rainer Haselman Dr. Sebastian Ebert

Bachelor

Grundzüge der VWL A / Grundzüge der VWL: Einführung in die Mikroökonomik

Prof. Dr. Sebastian Kube

331210001		Prüfungstermin WiSe 12/13								
		1. Termin			2. Termin			Gesamt		
		Anzahl Prüflinge	Prozent Prüflinge	Kumuliert %	Anzahl Prüflinge	Prozent Prüflinge	Kumuliert %	Anzahl Prüflinge	Prozent Prüflinge	Kumuliert %
sehr gut	1,0	12	5,1%	5,1%	7	7,1%	7,1%	19	5,7%	5,7%
	1,3	16	6,8%	11,9%	11	11,1%	18,2%	27	8,1%	13,7%
gut	1,7	15	6,4%	18,2%	12	12,1%	30,3%	27	8,1%	21,8%
	2,0	24	10,2%	28,4%	15	15,2%	45,5%	39	11,6%	33,4%
	2,3	28	11,9%	40,3%	2	2,0%	47,5%	30	9,0%	42,4%
befriedigend	2,7	24	10,2%	50,4%	12	12,1%	59,6%	36	10,7%	53,1%
	3,0	20	8,5%	58,9%	15	15,2%	74,7%	35	10,4%	63,6%
	3,3	25	10,6%	69,5%	2	2,0%	76,8%	27	8,1%	71,6%
ausreichend	3,7	17	7,2%	76,7%	6	6,1%	82,8%	23	6,9%	78,5%
	4,0	14	5,9%	82,6%	6	6,1%	88,9%	20	6,0%	84,5%
nicht ausreichend	5,0	41	17,4%	100,0%	11	11,1%	100,0%	52	15,5%	100,0%
	Gesamt	236	100,0%		99	100,0%		335	100,0%	
bestanden (BE)		195			88			283		
nicht bestanden (NB)		41			11			52		
Notendurchschnitt		2,97			2,64			2,88		
Notendurchschnitt bestandener Leistungen		2,55			2,35			2,49		

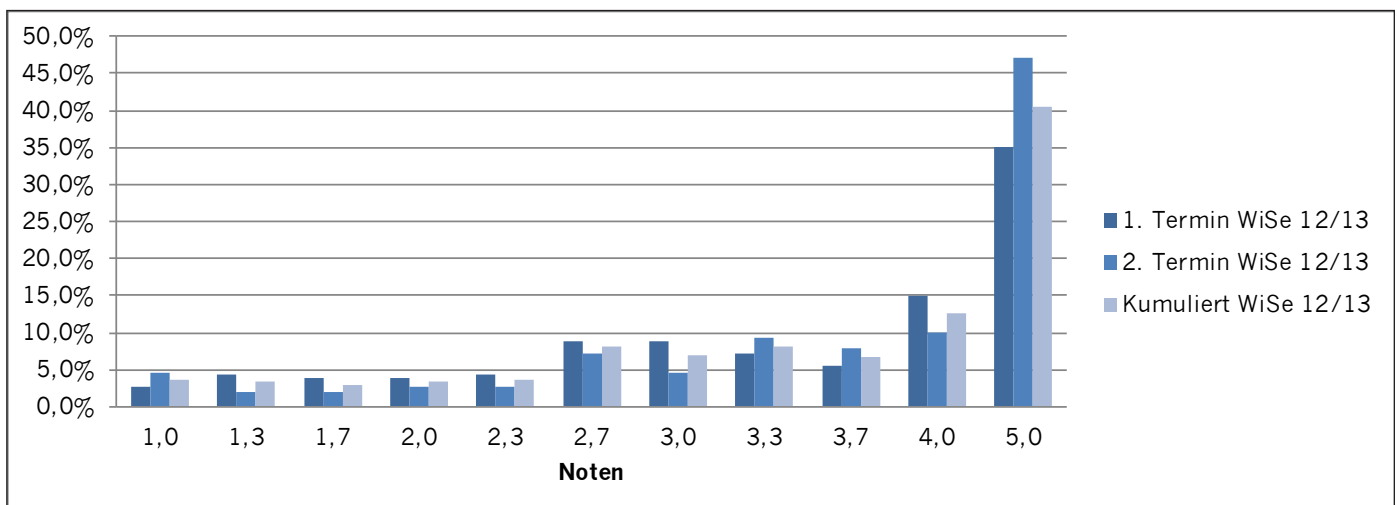


Bachelor

Grundzüge der BWL A / Grundzüge der BWL: Einführung in die Theorie der Unternehmung

Prof. Dr. Matthias Kräkel

331210003		Prüfungstermin WiSe 12/13								
		1. Termin			2. Termin			Gesamt		
		Anzahl Prüflinge	Prozent Prüflinge	Kumuliert %	Anzahl Prüflinge	Prozent Prüflinge	Kumuliert %	Anzahl Prüflinge	Prozent Prüflinge	Kumuliert %
sehr gut	1,0	5	2,8%	2,8%	7	4,6%	4,6%	12	3,6%	3,6%
	1,3	8	4,4%	7,2%	3	2,0%	6,6%	11	3,3%	6,9%
gut	1,7	7	3,9%	11,1%	3	2,0%	8,6%	10	3,0%	10,0%
	2,0	7	3,9%	15,0%	4	2,6%	11,3%	11	3,3%	13,3%
	2,3	8	4,4%	19,4%	4	2,6%	13,9%	12	3,6%	16,9%
befriedigend	2,7	16	8,9%	28,3%	11	7,3%	21,2%	27	8,2%	25,1%
	3,0	16	8,9%	37,2%	7	4,6%	25,8%	23	6,9%	32,0%
	3,3	13	7,2%	44,4%	14	9,3%	35,1%	27	8,2%	40,2%
ausreichend	3,7	10	5,6%	50,0%	12	7,9%	43,0%	22	6,6%	46,8%
	4,0	27	15,0%	65,0%	15	9,9%	53,0%	42	12,7%	59,5%
nicht ausreichend	5,0	63	35,0%	100,0%	71	47,0%	100,0%	134	40,5%	100,0%
Gesamt		180	100,0%		151	100,0%		331	100,0%	
bestanden (BE)		117			80			197		
nicht bestanden (NB)		63			71			134		
Notendurchschnitt		3,63			3,90			3,76		
Notendurchschnitt bestandener Leistungen		2,90			2,93			2,91		

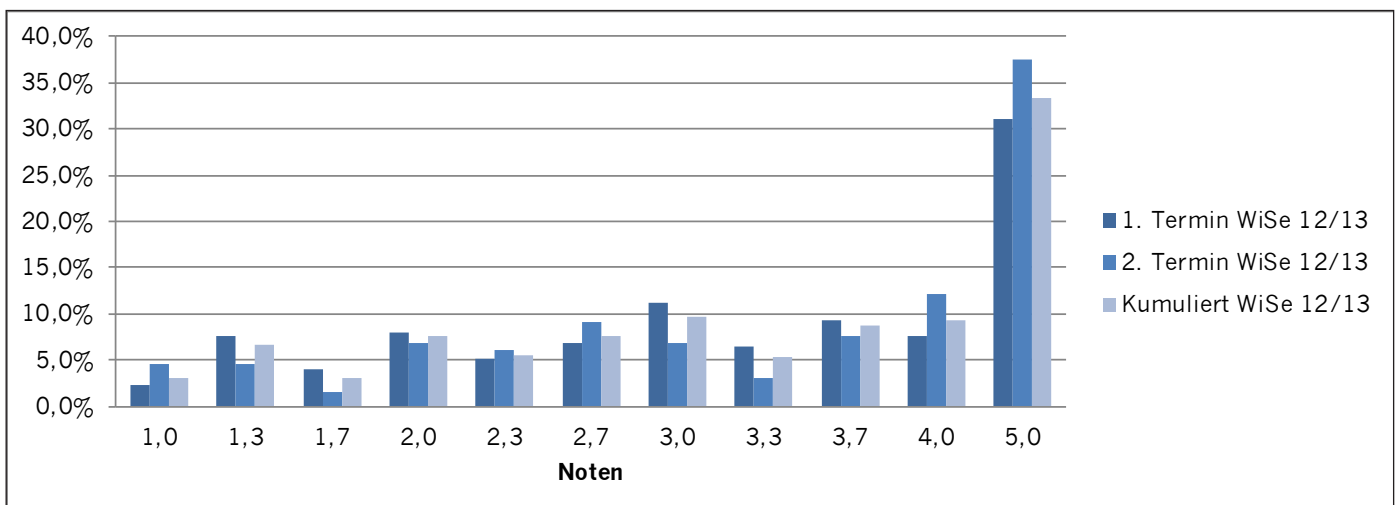


Bachelor

Grundzüge der Statistik A

Prof. Dr. Lorens Imhof

331210005		Prüfungstermin WiSe 12/13								
		1. Termin			2. Termin			Gesamt		
		Anzahl Prüflinge	Prozent Prüflinge	Kumuliert %	Anzahl Prüflinge	Prozent Prüflinge	Kumuliert %	Anzahl Prüflinge	Prozent Prüflinge	Kumuliert %
sehr gut	1,0	6	2,4%	2,4%	6	4,6%	4,6%	12	3,2%	3,2%
	1,3	19	7,7%	10,1%	6	4,6%	9,2%	25	6,6%	9,8%
gut	1,7	10	4,0%	14,1%	2	1,5%	10,7%	12	3,2%	12,9%
	2,0	20	8,1%	22,2%	9	6,9%	17,6%	29	7,7%	20,6%
	2,3	13	5,2%	27,4%	8	6,1%	23,7%	21	5,5%	26,1%
befriedigend	2,7	17	6,9%	34,3%	12	9,2%	32,8%	29	7,7%	33,8%
	3,0	28	11,3%	45,6%	9	6,9%	39,7%	37	9,8%	43,5%
	3,3	16	6,5%	52,0%	4	3,1%	42,7%	20	5,3%	48,8%
ausreichend	3,7	23	9,3%	61,3%	10	7,6%	50,4%	33	8,7%	57,5%
	4,0	19	7,7%	69,0%	16	12,2%	62,6%	35	9,2%	66,8%
nicht ausreichend	5,0	77	31,0%	100,0%	49	37,4%	100,0%	126	33,2%	100,0%
	Gesamt	248	100,0%		131	100,0%		379	100,0%	
bestanden (BE)		171			82			253		
nicht bestanden (NB)		77			49			126		
Notendurchschnitt		3,41			3,60			3,48		
Notendurchschnitt bestandener Leistungen		2,70			2,77			2,72		

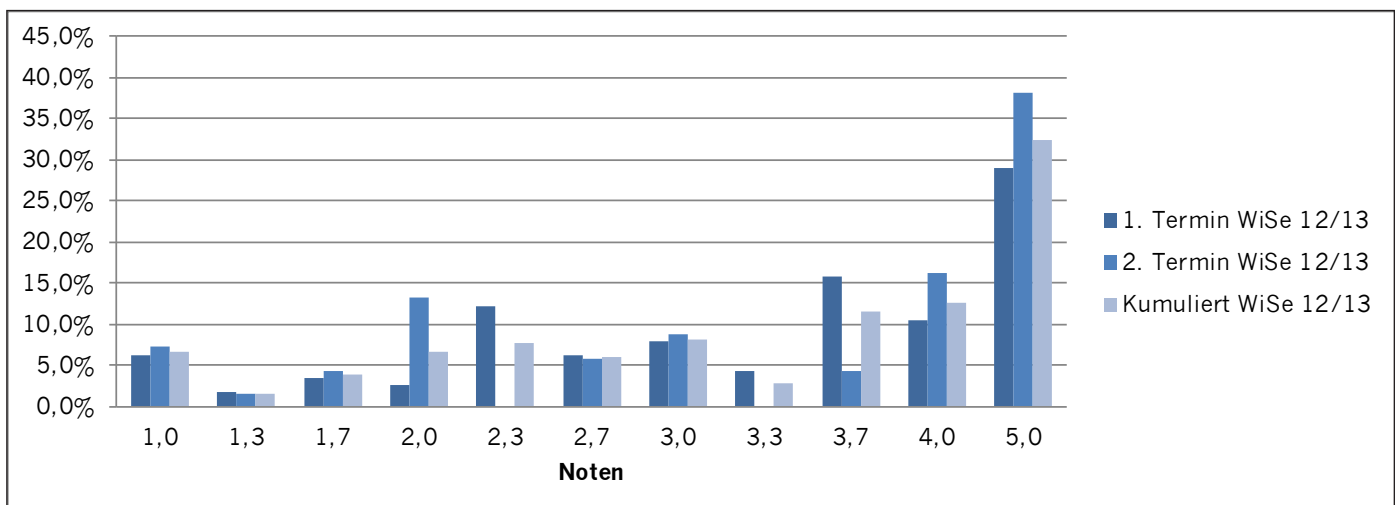


Bachelor

Mathematik für Wirtschaftswissenschaftler A /
 Mathematische Methoden für Wirtschaftswissenschaftler A

Klaus Utikal Ph.D.

331210007		Prüfungstermin WiSe 12/13								
		1. Termin			2. Termin			Gesamt		
		Anzahl Prüflinge	Prozent Prüflinge	Kumuliert %	Anzahl Prüflinge	Prozent Prüflinge	Kumuliert %	Anzahl Prüflinge	Prozent Prüflinge	Kumuliert %
sehr gut	1,0	7	6,1%	6,1%	5	7,4%	7,4%	12	6,6%	6,6%
	1,3	2	1,8%	7,9%	1	1,5%	8,8%	3	1,6%	8,2%
gut	1,7	4	3,5%	11,4%	3	4,4%	13,2%	7	3,8%	12,1%
	2,0	3	2,6%	14,0%	9	13,2%	26,5%	12	6,6%	18,7%
befriedigend	2,3	14	12,3%	26,3%	0	0,0%	26,5%	14	7,7%	26,4%
	2,7	7	6,1%	32,5%	4	5,9%	32,4%	11	6,0%	32,4%
	3,0	9	7,9%	40,4%	6	8,8%	41,2%	15	8,2%	40,7%
ausreichend	3,3	5	4,4%	44,7%	0	0,0%	41,2%	5	2,7%	43,4%
	3,7	18	15,8%	60,5%	3	4,4%	45,6%	21	11,5%	54,9%
nicht ausreichend	4,0	12	10,5%	71,1%	11	16,2%	61,8%	23	12,6%	67,6%
	5,0	33	28,9%	100,0%	26	38,2%	100,0%	59	32,4%	100,0%
Gesamt		114	100,0%		68	100,0%		182	100,0%	
bestanden (BE)		81			42			123		
nicht bestanden (NB)		33			26			59		
Notendurchschnitt		3,48			3,58			3,52		
Notendurchschnitt bestandener Leistungen		2,86			2,70			2,80		

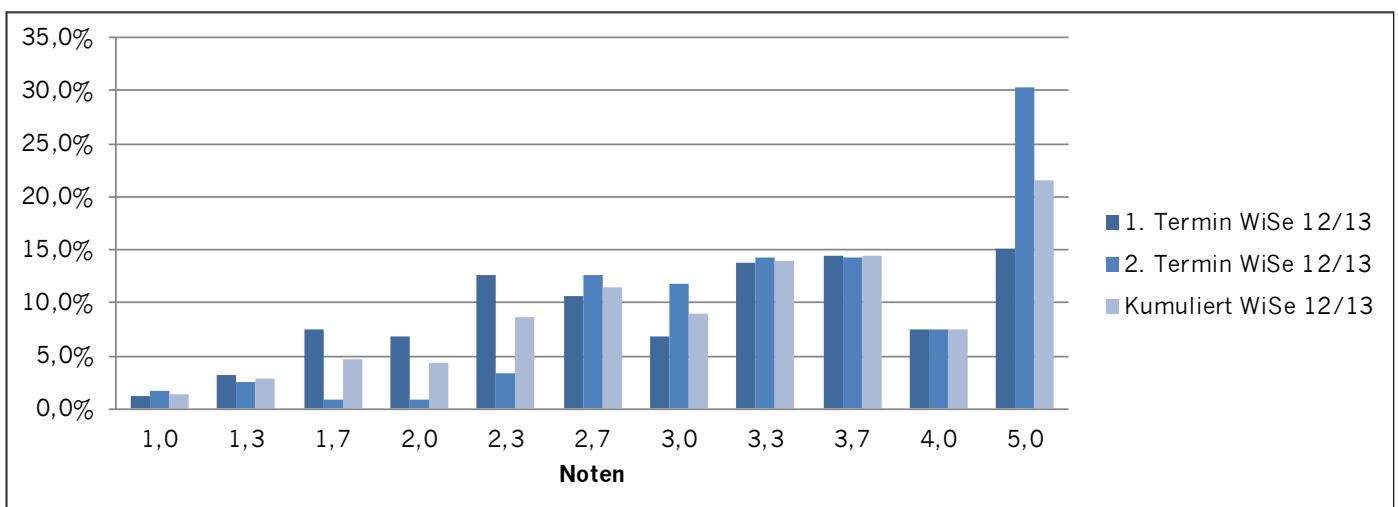


Bachelor

Mathematik für Wirtschaftswissenschaftler B / Mathematische Methoden für
 Wirtschaftswissenschaftler B: Vektoralgebra und Ökonometrie

Prof. Dr. Jörg Breitung / Dr. Reinhard John

331210008		Prüfungstermin WiSe 12/13								
		1. Termin			2. Termin			Gesamt		
		Anzahl Prüflinge	Prozent Prüflinge	Kumuliert %	Anzahl Prüflinge	Prozent Prüflinge	Kumuliert %	Anzahl Prüflinge	Prozent Prüflinge	Kumuliert %
sehr gut	1,0	2	1,3%	1,3%	2	1,7%	1,7%	4	1,4%	1,4%
	1,3	5	3,1%	4,4%	3	2,5%	4,2%	8	2,9%	4,3%
gut	1,7	12	7,5%	11,9%	1	,8%	5,0%	13	4,7%	9,0%
	2,0	11	6,9%	18,9%	1	,8%	5,9%	12	4,3%	13,3%
	2,3	20	12,6%	31,4%	4	3,4%	9,2%	24	8,6%	21,9%
befriedigend	2,7	17	10,7%	42,1%	15	12,6%	21,8%	32	11,5%	33,5%
	3,0	11	6,9%	49,1%	14	11,8%	33,6%	25	9,0%	42,4%
	3,3	22	13,8%	62,9%	17	14,3%	47,9%	39	14,0%	56,5%
ausreichend	3,7	23	14,5%	77,4%	17	14,3%	62,2%	40	14,4%	70,9%
	4,0	12	7,5%	84,9%	9	7,6%	69,7%	21	7,6%	78,4%
nicht ausreichend	5,0	24	15,1%	100,0%	36	30,3%	100,0%	60	21,6%	100,0%
	Gesamt	159	100,0%		119	100,0%		278	100,0%	
bestanden (BE)		135			83			218		
nicht bestanden (NB)		24			36			60		
Notendurchschnitt		3,15			3,67			3,37		
Notendurchschnitt bestandener Leistungen		2,83			3,09			2,93		

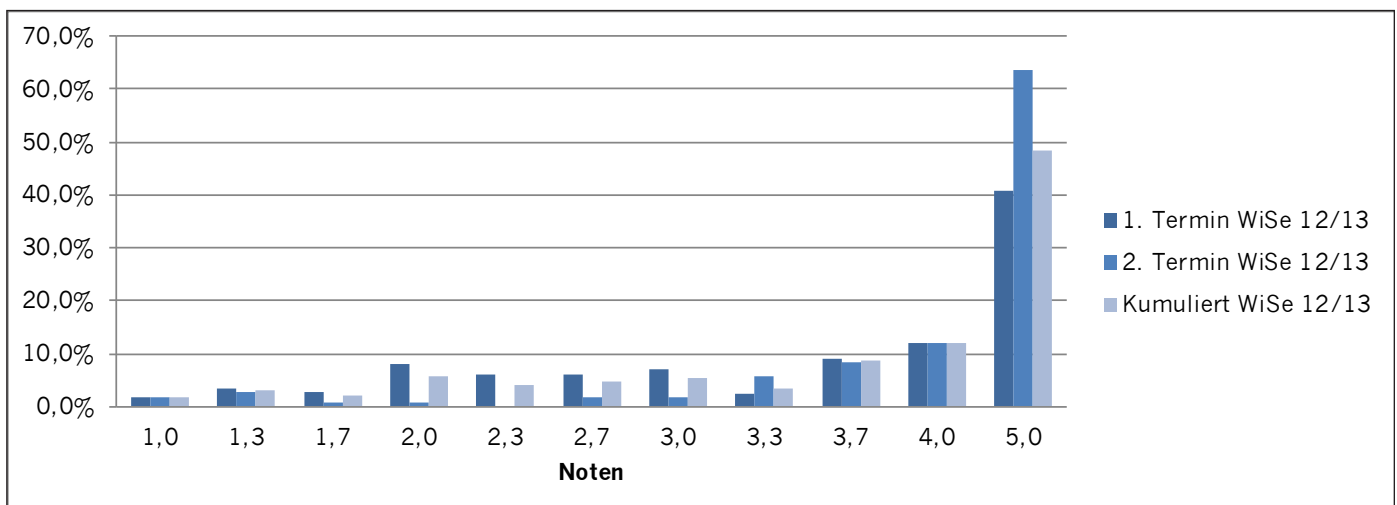


Bachelor

Mikroökonomik A

Prof. Dr. Tymon Tatur

331210009		Prüfungstermin WiSe 12/13								
		1. Termin			2. Termin			Gesamt		
		Anzahl Prüflinge	Prozent Prüflinge	Kumuliert %	Anzahl Prüflinge	Prozent Prüflinge	Kumuliert %	Anzahl Prüflinge	Prozent Prüflinge	Kumuliert %
sehr gut	1,0	4	1,9%	1,9%	2	1,9%	1,9%	6	1,9%	1,9%
	1,3	7	3,3%	5,3%	3	2,8%	4,7%	10	3,2%	5,1%
gut	1,7	6	2,9%	8,1%	1	,9%	5,6%	7	2,2%	7,3%
	2,0	17	8,1%	16,3%	1	,9%	6,5%	18	5,7%	13,0%
befriedigend	2,3	13	6,2%	22,5%	0	0,0%	6,5%	13	4,1%	17,1%
	2,7	13	6,2%	28,7%	2	1,9%	8,4%	15	4,7%	21,8%
	3,0	15	7,2%	35,9%	2	1,9%	10,3%	17	5,4%	27,2%
ausreichend	3,3	5	2,4%	38,3%	6	5,6%	15,9%	11	3,5%	30,7%
	3,7	19	9,1%	47,4%	9	8,4%	24,3%	28	8,9%	39,6%
nicht ausreichend	4,0	25	12,0%	59,3%	13	12,1%	36,4%	38	12,0%	51,6%
	5,0	85	40,7%	100,0%	68	63,6%	100,0%	153	48,4%	100,0%
Gesamt		209	100,0%		107	100,0%		316	100,0%	
bestanden (BE)		124			39			163		
nicht bestanden (NB)		85			68			153		
Notendurchschnitt		3,73			4,36			3,94		
Notendurchschnitt bestandener Leistungen		2,86			3,23			2,95		

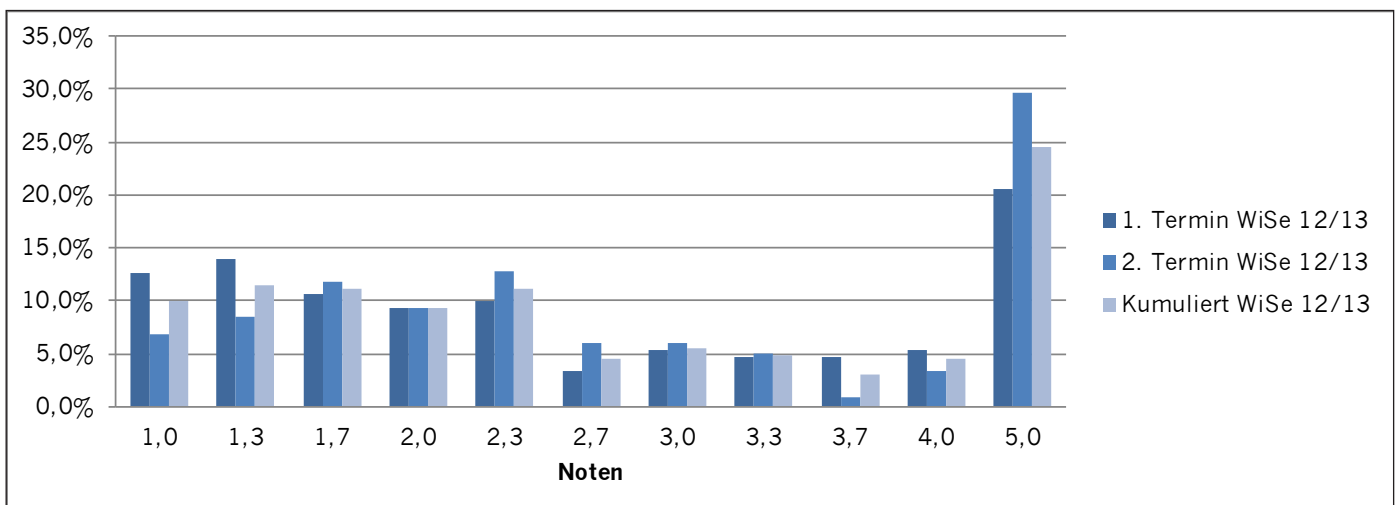


Bachelor

Makroökonomik A

JProf. Dr. Moritz Kuhn

331210011		Prüfungstermin WiSe 12/13								
		1. Termin			2. Termin			Gesamt		
		Anzahl Prüflinge	Prozent Prüflinge	Kumuliert %	Anzahl Prüflinge	Prozent Prüflinge	Kumuliert %	Anzahl Prüflinge	Prozent Prüflinge	Kumuliert %
sehr gut	1,0	19	12,6%	12,6%	8	6,8%	6,8%	27	10,0%	10,0%
	1,3	21	13,9%	26,5%	10	8,5%	15,3%	31	11,5%	21,6%
gut	1,7	16	10,6%	37,1%	14	11,9%	27,1%	30	11,2%	32,7%
	2,0	14	9,3%	46,4%	11	9,3%	36,4%	25	9,3%	42,0%
	2,3	15	9,9%	56,3%	15	12,7%	49,2%	30	11,2%	53,2%
befriedigend	2,7	5	3,3%	59,6%	7	5,9%	55,1%	12	4,5%	57,6%
	3,0	8	5,3%	64,9%	7	5,9%	61,0%	15	5,6%	63,2%
	3,3	7	4,6%	69,5%	6	5,1%	66,1%	13	4,8%	68,0%
ausreichend	3,7	7	4,6%	74,2%	1	,8%	66,9%	8	3,0%	71,0%
	4,0	8	5,3%	79,5%	4	3,4%	70,3%	12	4,5%	75,5%
nicht ausreichend	5,0	31	20,5%	100,0%	35	29,7%	100,0%	66	24,5%	100,0%
Gesamt		151	100,0%		118	100,0%		269	100,0%	
bestanden (BE)		120			83			203		
nicht bestanden (NB)		31			35			66		
Notendurchschnitt		2,71			3,01			2,84		
Notendurchschnitt bestandener Leistungen		2,12			2,18			2,14		

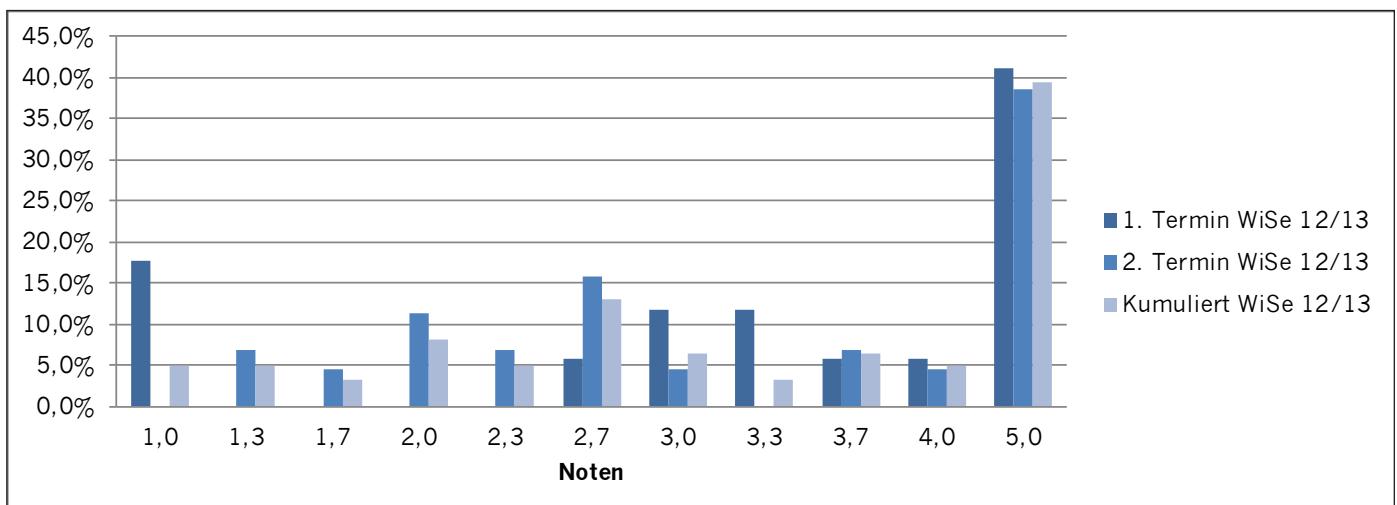


Bachelor

Kostenmanagement und Kostenrechnung

Prof. Dr. Jörg Budde

331210015		Prüfungstermin WiSe 12/13								
		1. Termin			2. Termin			Gesamt		
		Anzahl Prüflinge	Prozent Prüflinge	Kumuliert %	Anzahl Prüflinge	Prozent Prüflinge	Kumuliert %	Anzahl Prüflinge	Prozent Prüflinge	Kumuliert %
sehr gut	1,0	3	17,6%	17,6%	0	0,0%	0,0%	3	4,9%	4,9%
	1,3	0	0,0%	17,6%	3	6,8%	6,8%	3	4,9%	9,8%
gut	1,7	0	0,0%	17,6%	2	4,5%	11,4%	2	3,3%	13,1%
	2,0	0	0,0%	17,6%	5	11,4%	22,7%	5	8,2%	21,3%
	2,3	0	0,0%	17,6%	3	6,8%	29,5%	3	4,9%	26,2%
befriedigend	2,7	1	5,9%	23,5%	7	15,9%	45,5%	8	13,1%	39,3%
	3,0	2	11,8%	35,3%	2	4,5%	50,0%	4	6,6%	45,9%
	3,3	2	11,8%	47,1%	0	0,0%	50,0%	2	3,3%	49,2%
ausreichend	3,7	1	5,9%	52,9%	3	6,8%	56,8%	4	6,6%	55,7%
	4,0	1	5,9%	58,8%	2	4,5%	61,4%	3	4,9%	60,7%
nicht ausreichend	5,0	7	41,2%	100,0%	17	38,6%	100,0%	24	39,3%	100,0%
Gesamt		17	100,0%		44	100,0%		61	100,0%	
bestanden (BE)		10			27			37		
nicht bestanden (NB)		7			17			24		
Notendurchschnitt		3,59			3,48			3,51		
Notendurchschnitt bestandener Leistungen		2,60			2,53			2,55		

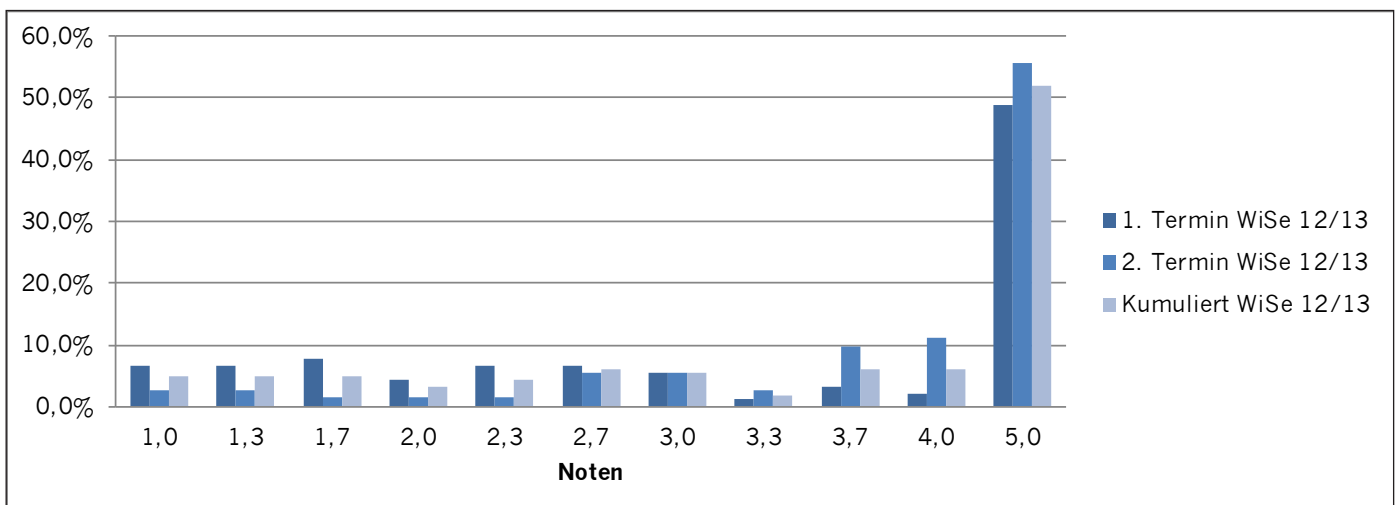


Bachelor

Spieltheorie

Prof. Dr. Daniel Krähler

331220001		Prüfungstermin WiSe 12/13								
		1. Termin			2. Termin			Gesamt		
		Anzahl Prüflinge	Prozent Prüflinge	Kumuliert %	Anzahl Prüflinge	Prozent Prüflinge	Kumuliert %	Anzahl Prüflinge	Prozent Prüflinge	Kumuliert %
sehr gut	1,0	6	6,7%	6,7%	2	2,8%	2,8%	8	4,9%	4,9%
	1,3	6	6,7%	13,3%	2	2,8%	5,6%	8	4,9%	9,9%
gut	1,7	7	7,8%	21,1%	1	1,4%	6,9%	8	4,9%	14,8%
	2,0	4	4,4%	25,6%	1	1,4%	8,3%	5	3,1%	17,9%
	2,3	6	6,7%	32,2%	1	1,4%	9,7%	7	4,3%	22,2%
befriedigend	2,7	6	6,7%	38,9%	4	5,6%	15,3%	10	6,2%	28,4%
	3,0	5	5,6%	44,4%	4	5,6%	20,8%	9	5,6%	34,0%
	3,3	1	1,1%	45,6%	2	2,8%	23,6%	3	1,9%	35,8%
ausreichend	3,7	3	3,3%	48,9%	7	9,7%	33,3%	10	6,2%	42,0%
	4,0	2	2,2%	51,1%	8	11,1%	44,4%	10	6,2%	48,1%
nicht ausreichend	5,0	44	48,9%	100,0%	40	55,6%	100,0%	84	51,9%	100,0%
Gesamt		90	100,0%		72	100,0%		162	100,0%	
bestanden (BE)		46			32			78		
nicht bestanden (NB)		44			40			84		
Notendurchschnitt		3,57			4,14			3,82		
Notendurchschnitt bestandener Leistungen		2,20			3,06			2,55		

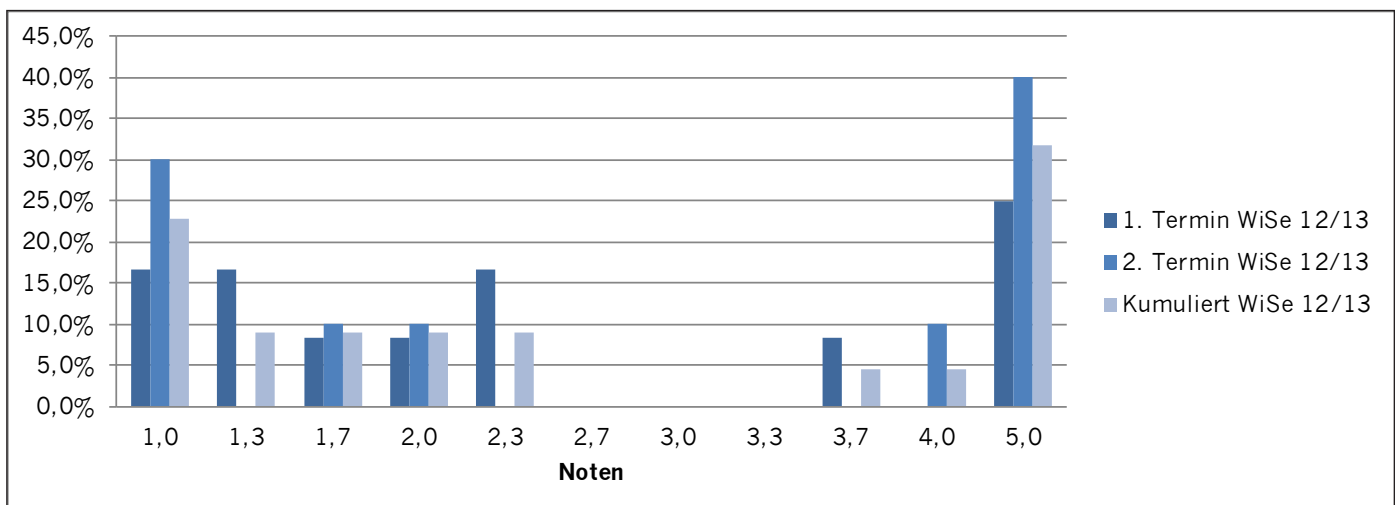


Bachelor

Auktionen und Märkte

Dr. Frank Rosar

331220002		Prüfungstermin WiSe 12/13								
		1. Termin			2. Termin			Gesamt		
		Anzahl Prüflinge	Prozent Prüflinge	Kumuliert %	Anzahl Prüflinge	Prozent Prüflinge	Kumuliert %	Anzahl Prüflinge	Prozent Prüflinge	Kumuliert %
sehr gut	1,0	2	16,7%	16,7%	3	30,0%	30,0%	5	22,7%	22,7%
	1,3	2	16,7%	33,3%	0	0,0%	30,0%	2	9,1%	31,8%
gut	1,7	1	8,3%	41,7%	1	10,0%	40,0%	2	9,1%	40,9%
	2,0	1	8,3%	50,0%	1	10,0%	50,0%	2	9,1%	50,0%
	2,3	2	16,7%	66,7%	0	0,0%	50,0%	2	9,1%	59,1%
befriedigend	2,7	0	0,0%	66,7%	0	0,0%	50,0%	0	0,0%	59,1%
	3,0	0	0,0%	66,7%	0	0,0%	50,0%	0	0,0%	59,1%
	3,3	0	0,0%	66,7%	0	0,0%	50,0%	0	0,0%	59,1%
ausreichend	3,7	1	8,3%	75,0%	0	0,0%	50,0%	1	4,5%	63,6%
	4,0	0	0,0%	75,0%	1	10,0%	60,0%	1	4,5%	68,2%
nicht ausreichend	5,0	3	25,0%	100,0%	4	40,0%	100,0%	7	31,8%	100,0%
	Gesamt	12	100,0%		10	100,0%		22	100,0%	
bestanden (BE)		9			6			15		
nicht bestanden (NB)		3			4			7		
Notendurchschnitt		2,63			3,07			2,83		
Notendurchschnitt bestandener Leistungen		1,84			1,78			1,82		

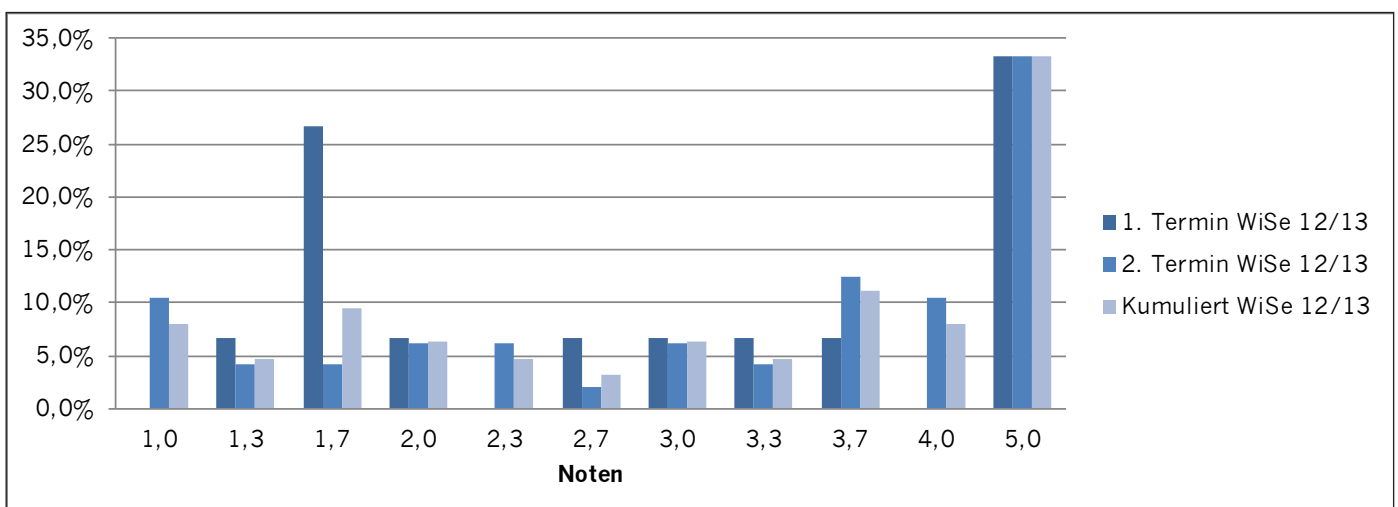


Bachelor

Außenwirtschaft

Dr. Michael Evers

331220005		Prüfungstermin WiSe 12/13								
		1. Termin			2. Termin			Gesamt		
		Anzahl Prüflinge	Prozent Prüflinge	Kumuliert %	Anzahl Prüflinge	Prozent Prüflinge	Kumuliert %	Anzahl Prüflinge	Prozent Prüflinge	Kumuliert %
sehr gut	1,0	0	0,0%	0,0%	5	10,4%	10,4%	5	7,9%	7,9%
	1,3	1	6,7%	6,7%	2	4,2%	14,6%	3	4,8%	12,7%
gut	1,7	4	26,7%	33,3%	2	4,2%	18,8%	6	9,5%	22,2%
	2,0	1	6,7%	40,0%	3	6,3%	25,0%	4	6,3%	28,6%
	2,3	0	0,0%	40,0%	3	6,3%	31,3%	3	4,8%	33,3%
befriedigend	2,7	1	6,7%	46,7%	1	2,1%	33,3%	2	3,2%	36,5%
	3,0	1	6,7%	53,3%	3	6,3%	39,6%	4	6,3%	42,9%
	3,3	1	6,7%	60,0%	2	4,2%	43,8%	3	4,8%	47,6%
ausreichend	3,7	1	6,7%	66,7%	6	12,5%	56,3%	7	11,1%	58,7%
	4,0	0	0,0%	66,7%	5	10,4%	66,7%	5	7,9%	66,7%
nicht ausreichend	5,0	5	33,3%	100,0%	16	33,3%	100,0%	21	33,3%	100,0%
	Gesamt	15	100,0%		48	100,0%		63	100,0%	
bestanden (BE)		10			32			42		
nicht bestanden (NB)		5			16			21		
Notendurchschnitt		3,19			3,43			3,37		
Notendurchschnitt bestandener Leistungen		2,28			2,64			2,55		

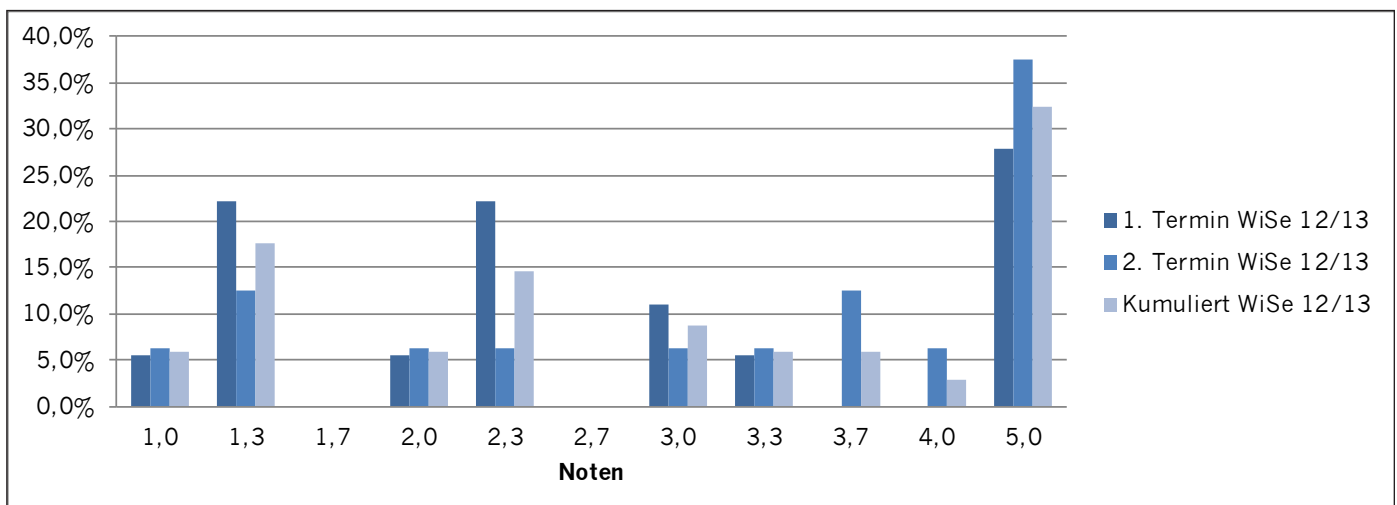


Bachelor

Geldtheorie und Geldpolitik

Prof. Dr. Keith Kuester

331220006		Prüfungstermin WiSe 12/13								
		1. Termin			2. Termin			Gesamt		
		Anzahl Prüflinge	Prozent Prüflinge	Kumuliert %	Anzahl Prüflinge	Prozent Prüflinge	Kumuliert %	Anzahl Prüflinge	Prozent Prüflinge	Kumuliert %
sehr gut	1,0	1	5,6%	5,6%	1	6,3%	6,3%	2	5,9%	5,9%
	1,3	4	22,2%	27,8%	2	12,5%	18,8%	6	17,6%	23,5%
gut	1,7	0	0,0%	27,8%	0	0,0%	18,8%	0	0,0%	23,5%
	2,0	1	5,6%	33,3%	1	6,3%	25,0%	2	5,9%	29,4%
befriedigend	2,3	4	22,2%	55,6%	1	6,3%	31,3%	5	14,7%	44,1%
	2,7	0	0,0%	55,6%	0	0,0%	31,3%	0	0,0%	44,1%
ausreichend	3,0	2	11,1%	66,7%	1	6,3%	37,5%	3	8,8%	52,9%
	3,3	1	5,6%	72,2%	1	6,3%	43,8%	2	5,9%	58,8%
nicht ausreichend	3,7	0	0,0%	72,2%	2	12,5%	56,3%	2	5,9%	64,7%
	4,0	0	0,0%	72,2%	1	6,3%	62,5%	1	2,9%	67,6%
Gesamt	5,0	5	27,8%	100,0%	6	37,5%	100,0%	11	32,4%	100,0%
	Gesamt	18	100,0%		16	100,0%		34	100,0%	
bestanden (BE)		13			10			23		
nicht bestanden (NB)		5			6			11		
Notendurchschnitt		2,87			3,48			3,16		
Notendurchschnitt bestandener Leistungen		2,05			2,56			2,27		

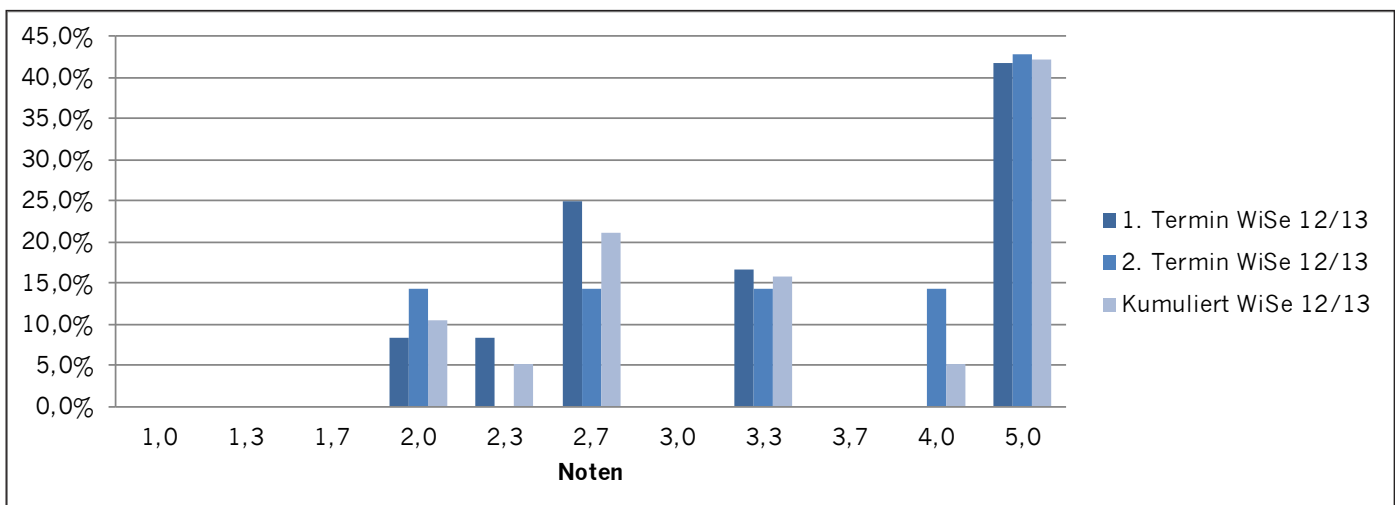


Bachelor

Ökonomik des Wohlfahrtsstaates

Dr. Gábor Gyárfás

331220007		Prüfungstermin WiSe 12/13								
		1. Termin			2. Termin			Gesamt		
		Anzahl Prüflinge	Prozent Prüflinge	Kumuliert %	Anzahl Prüflinge	Prozent Prüflinge	Kumuliert %	Anzahl Prüflinge	Prozent Prüflinge	Kumuliert %
sehr gut	1,0	0	0,0%	0,0%	0	0,0%	0,0%	0	0,0%	0,0%
	1,3	0	0,0%	0,0%	0	0,0%	0,0%	0	0,0%	0,0%
gut	1,7	0	0,0%	0,0%	0	0,0%	0,0%	0	0,0%	0,0%
	2,0	1	8,3%	8,3%	1	14,3%	14,3%	2	10,5%	10,5%
	2,3	1	8,3%	16,7%	0	0,0%	14,3%	1	5,3%	15,8%
befriedigend	2,7	3	25,0%	41,7%	1	14,3%	28,6%	4	21,1%	36,8%
	3,0	0	0,0%	41,7%	0	0,0%	28,6%	0	0,0%	36,8%
	3,3	2	16,7%	58,3%	1	14,3%	42,9%	3	15,8%	52,6%
ausreichend	3,7	0	0,0%	58,3%	0	0,0%	42,9%	0	0,0%	52,6%
	4,0	0	0,0%	58,3%	1	14,3%	57,1%	1	5,3%	57,9%
nicht ausreichend	5,0	5	41,7%	100,0%	3	42,9%	100,0%	8	42,1%	100,0%
	Gesamt	12	100,0%		7	100,0%		19	100,0%	
bestanden (BE)		7			4			11		
nicht bestanden (NB)		5			3			8		
Notendurchschnitt		3,67			3,86			3,74		
Notendurchschnitt bestandener Leistungen		2,71			3,00			2,82		

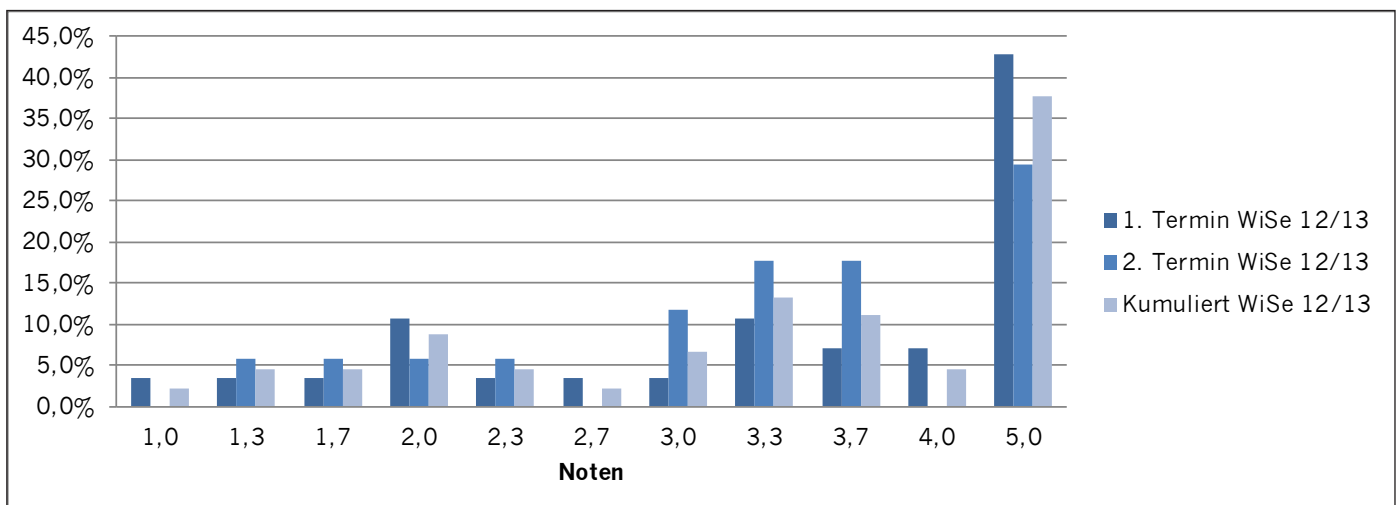


Bachelor

Umweltökonomik

Dr. Gábor Gyárfás

331220014		Prüfungstermin WiSe 12/13								
		1. Termin			2. Termin			Gesamt		
		Anzahl Prüflinge	Prozent Prüflinge	Kumuliert %	Anzahl Prüflinge	Prozent Prüflinge	Kumuliert %	Anzahl Prüflinge	Prozent Prüflinge	Kumuliert %
sehr gut	1,0	1	3,6%	3,6%	0	0,0%	0,0%	1	2,2%	2,2%
	1,3	1	3,6%	7,1%	1	5,9%	5,9%	2	4,4%	6,7%
gut	1,7	1	3,6%	10,7%	1	5,9%	11,8%	2	4,4%	11,1%
	2,0	3	10,7%	21,4%	1	5,9%	17,6%	4	8,9%	20,0%
	2,3	1	3,6%	25,0%	1	5,9%	23,5%	2	4,4%	24,4%
befriedigend	2,7	1	3,6%	28,6%	0	0,0%	23,5%	1	2,2%	26,7%
	3,0	1	3,6%	32,1%	2	11,8%	35,3%	3	6,7%	33,3%
	3,3	3	10,7%	42,9%	3	17,6%	52,9%	6	13,3%	46,7%
ausreichend	3,7	2	7,1%	50,0%	3	17,6%	70,6%	5	11,1%	57,8%
	4,0	2	7,1%	57,1%	0	0,0%	70,6%	2	4,4%	62,2%
nicht ausreichend	5,0	12	42,9%	100,0%	5	29,4%	100,0%	17	37,8%	100,0%
Gesamt		28	100,0%		17	100,0%		45	100,0%	
bestanden (BE)		16			12			28		
nicht bestanden (NB)		12			5			17		
Notendurchschnitt		3,69			3,49			3,61		
Notendurchschnitt bestandener Leistungen		2,71			2,86			2,77		

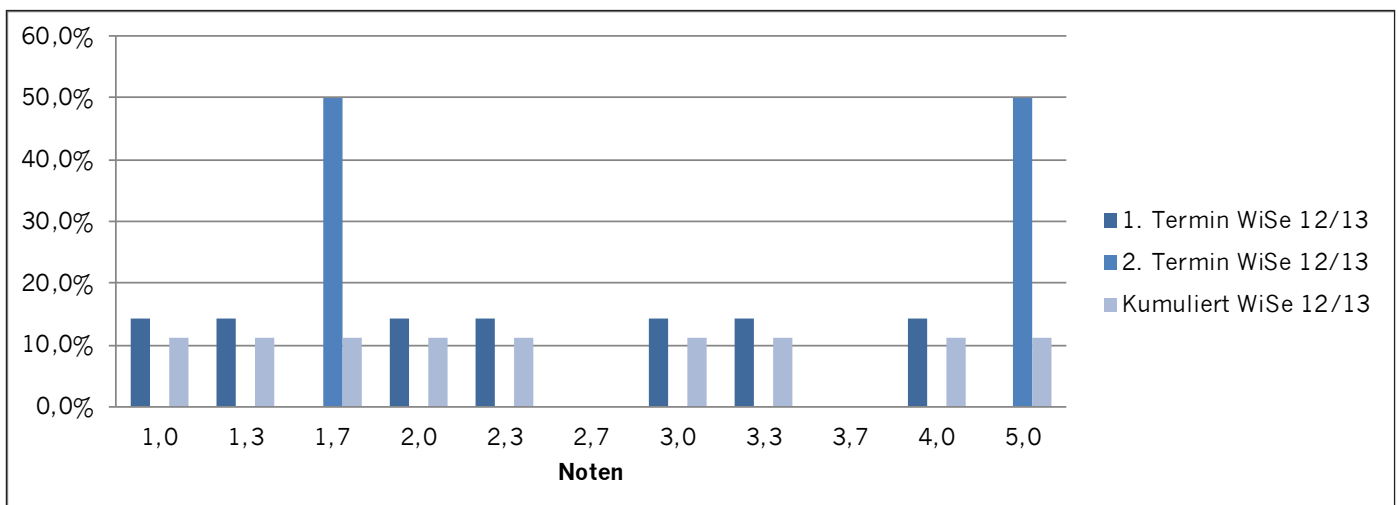


Bachelor

Development Economics

JProf. Dr. Thomas Gall

331220018		Prüfungstermin WiSe 12/13								
		1. Termin			2. Termin			Gesamt		
		Anzahl Prüflinge	Prozent Prüflinge	Kumuliert %	Anzahl Prüflinge	Prozent Prüflinge	Kumuliert %	Anzahl Prüflinge	Prozent Prüflinge	Kumuliert %
sehr gut	1,0	1	14,3%	14,3%	0	0,0%	0,0%	1	11,1%	11,1%
	1,3	1	14,3%	28,6%	0	0,0%	0,0%	1	11,1%	22,2%
gut	1,7	0	0,0%	28,6%	1	50,0%	50,0%	1	11,1%	33,3%
	2,0	1	14,3%	42,9%	0	0,0%	50,0%	1	11,1%	44,4%
	2,3	1	14,3%	57,1%	0	0,0%	50,0%	1	11,1%	55,6%
befriedigend	2,7	0	0,0%	57,1%	0	0,0%	50,0%	0	0,0%	55,6%
	3,0	1	14,3%	71,4%	0	0,0%	50,0%	1	11,1%	66,7%
	3,3	1	14,3%	85,7%	0	0,0%	50,0%	1	11,1%	77,8%
ausreichend	3,7	0	0,0%	85,7%	0	0,0%	50,0%	0	0,0%	77,8%
	4,0	1	14,3%	100,0%	0	0,0%	50,0%	1	11,1%	88,9%
nicht ausreichend	5,0	0	0,0%	100,0%	1	50,0%	100,0%	1	11,1%	100,0%
	Gesamt	7	100,0%		2	100,0%		9	100,0%	
bestanden (BE)		7			1			8		
nicht bestanden (NB)		0			1			1		
Notendurchschnitt		2,41			3,35			2,62		
Notendurchschnitt bestandener Leistungen		2,41			1,70			2,33		

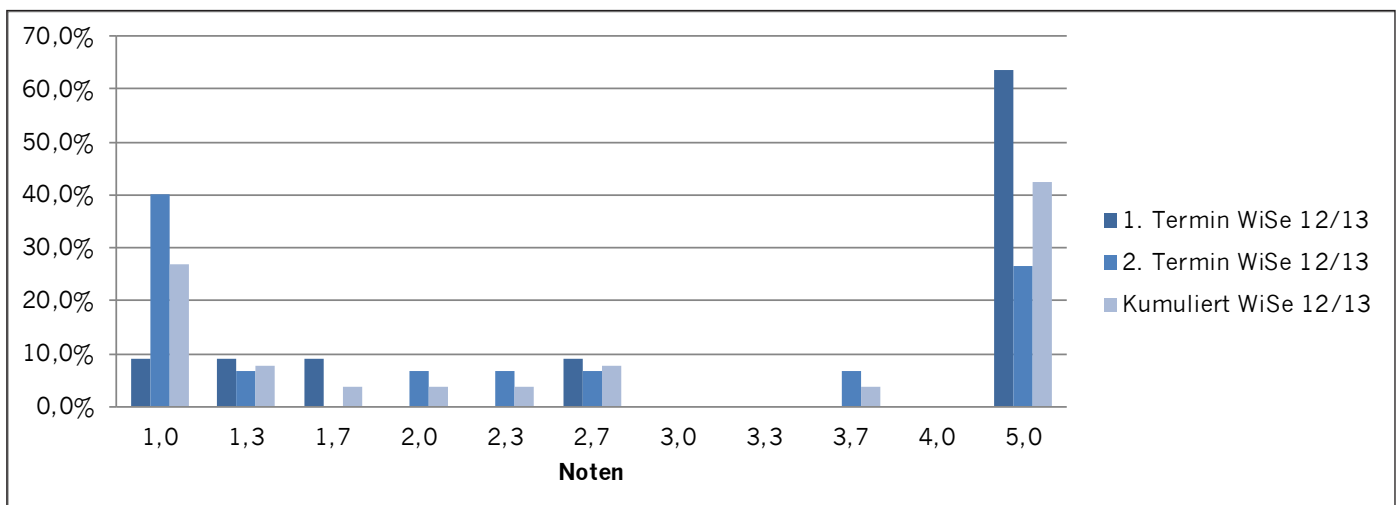


Bachelor

Vertragstheorie

Prof. Dr. Daniel Krähler

331220019		Prüfungstermin WiSe 12/13								
		1. Termin			2. Termin			Gesamt		
		Anzahl Prüflinge	Prozent Prüflinge	Kumuliert %	Anzahl Prüflinge	Prozent Prüflinge	Kumuliert %	Anzahl Prüflinge	Prozent Prüflinge	Kumuliert %
sehr gut	1,0	1	9,1%	9,1%	6	40,0%	40,0%	7	26,9%	26,9%
	1,3	1	9,1%	18,2%	1	6,7%	46,7%	2	7,7%	34,6%
gut	1,7	1	9,1%	27,3%	0	0,0%	46,7%	1	3,8%	38,5%
	2,0	0	0,0%	27,3%	1	6,7%	53,3%	1	3,8%	42,3%
	2,3	0	0,0%	27,3%	1	6,7%	60,0%	1	3,8%	46,2%
befriedigend	2,7	1	9,1%	36,4%	1	6,7%	66,7%	2	7,7%	53,8%
	3,0	0	0,0%	36,4%	0	0,0%	66,7%	0	0,0%	53,8%
	3,3	0	0,0%	36,4%	0	0,0%	66,7%	0	0,0%	53,8%
ausreichend	3,7	0	0,0%	36,4%	1	6,7%	73,3%	1	3,8%	57,7%
	4,0	0	0,0%	36,4%	0	0,0%	73,3%	0	0,0%	57,7%
nicht ausreichend	5,0	7	63,6%	100,0%	4	26,7%	100,0%	11	42,3%	100,0%
	Gesamt	11	100,0%		15	100,0%		26	100,0%	
bestanden (BE)		4			11			15		
nicht bestanden (NB)		7			4			11		
Notendurchschnitt		3,79			2,53			3,07		
Notendurchschnitt bestandener Leistungen		1,68			1,64			1,65		

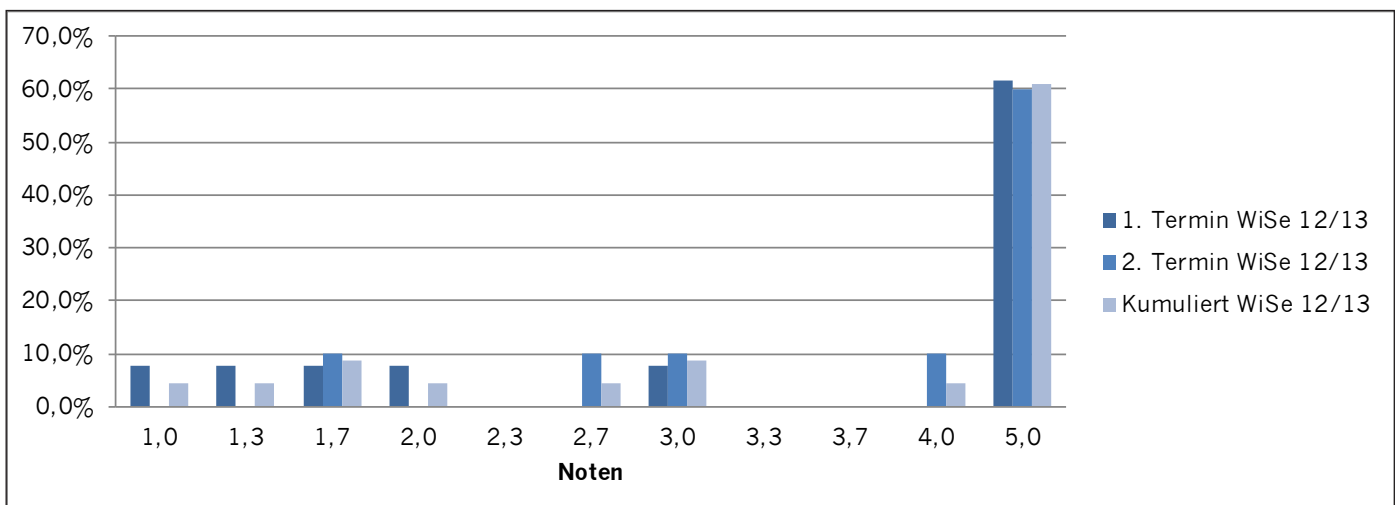


Bachelor

Internationale Bankleistungen

Prof. Dr. Klaus Sandmann

33123001		Prüfungstermin WiSe 12/13								
		1. Termin			2. Termin			Gesamt		
		Anzahl Prüflinge	Prozent Prüflinge	Kumuliert %	Anzahl Prüflinge	Prozent Prüflinge	Kumuliert %	Anzahl Prüflinge	Prozent Prüflinge	Kumuliert %
sehr gut	1,0	1	7,7%	7,7%	0	0,0%	0,0%	1	4,3%	4,3%
	1,3	1	7,7%	15,4%	0	0,0%	0,0%	1	4,3%	8,7%
gut	1,7	1	7,7%	23,1%	1	10,0%	10,0%	2	8,7%	17,4%
	2,0	1	7,7%	30,8%	0	0,0%	10,0%	1	4,3%	21,7%
	2,3	0	0,0%	30,8%	0	0,0%	10,0%	0	0,0%	21,7%
befriedigend	2,7	0	0,0%	30,8%	1	10,0%	20,0%	1	4,3%	26,1%
	3,0	1	7,7%	38,5%	1	10,0%	30,0%	2	8,7%	34,8%
	3,3	0	0,0%	38,5%	0	0,0%	30,0%	0	0,0%	34,8%
ausreichend	3,7	0	0,0%	38,5%	0	0,0%	30,0%	0	0,0%	34,8%
	4,0	0	0,0%	38,5%	1	10,0%	40,0%	1	4,3%	39,1%
nicht ausreichend	5,0	8	61,5%	100,0%	6	60,0%	100,0%	14	60,9%	100,0%
	Gesamt	13	100,0%		10	100,0%		23	100,0%	
bestanden (BE)		5			4			9		
nicht bestanden (NB)		8			6			14		
Notendurchschnitt		3,77			4,14			3,93		
Notendurchschnitt bestandener Leistungen		1,80			2,85			2,27		

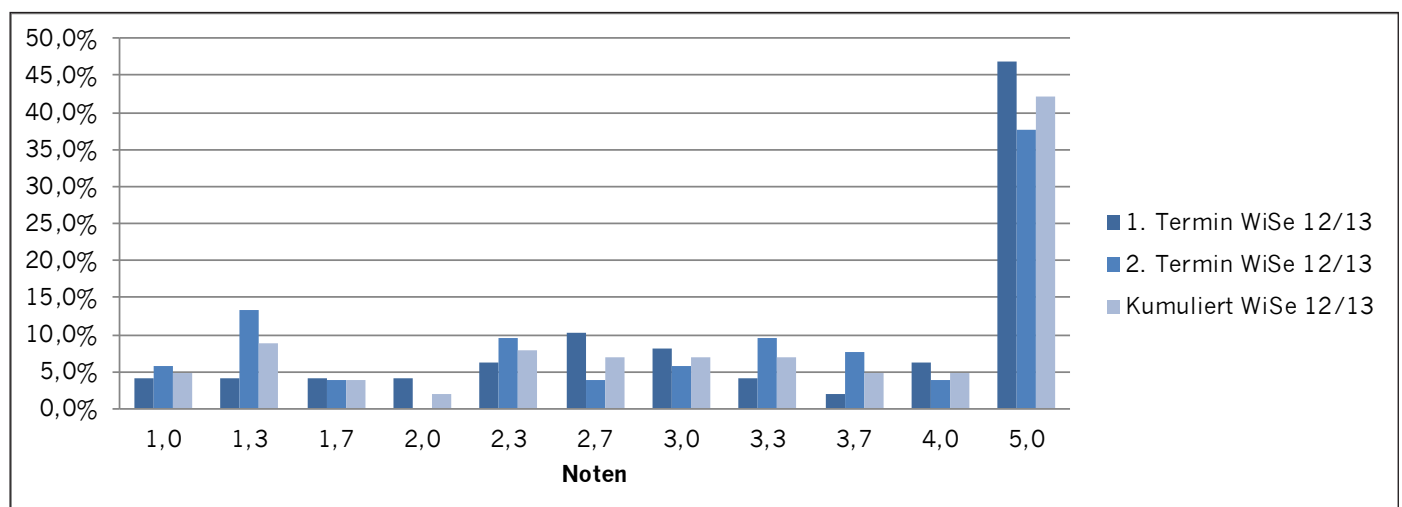


Bachelor

Bankmanagement

Prof. Dr. Hendrik Hakenes

33123002		Prüfungstermin WiSe 12/13								
		1. Termin			2. Termin			Gesamt		
		Anzahl Prüflinge	Prozent Prüflinge	Kumuliert %	Anzahl Prüflinge	Prozent Prüflinge	Kumuliert %	Anzahl Prüflinge	Prozent Prüflinge	Kumuliert %
sehr gut	1,0	2	4,1%	4,1%	3	5,7%	5,7%	5	4,9%	4,9%
	1,3	2	4,1%	8,2%	7	13,2%	18,9%	9	8,8%	13,7%
gut	1,7	2	4,1%	12,2%	2	3,8%	22,6%	4	3,9%	17,6%
	2,0	2	4,1%	16,3%	0	0,0%	22,6%	2	2,0%	19,6%
	2,3	3	6,1%	22,4%	5	9,4%	32,1%	8	7,8%	27,5%
befriedigend	2,7	5	10,2%	32,7%	2	3,8%	35,8%	7	6,9%	34,3%
	3,0	4	8,2%	40,8%	3	5,7%	41,5%	7	6,9%	41,2%
	3,3	2	4,1%	44,9%	5	9,4%	50,9%	7	6,9%	48,0%
ausreichend	3,7	1	2,0%	46,9%	4	7,5%	58,5%	5	4,9%	52,9%
	4,0	3	6,1%	53,1%	2	3,8%	62,3%	5	4,9%	57,8%
nicht ausreichend	5,0	23	46,9%	100,0%	20	37,7%	100,0%	43	42,2%	100,0%
Gesamt		49	100,0%		53	100,0%		102	100,0%	
bestanden (BE)		26			33			59		
nicht bestanden (NB)		23			20			43		
Notendurchschnitt		3,71			3,41			3,55		
Notendurchschnitt bestandener Leistungen		2,57			2,45			2,50		

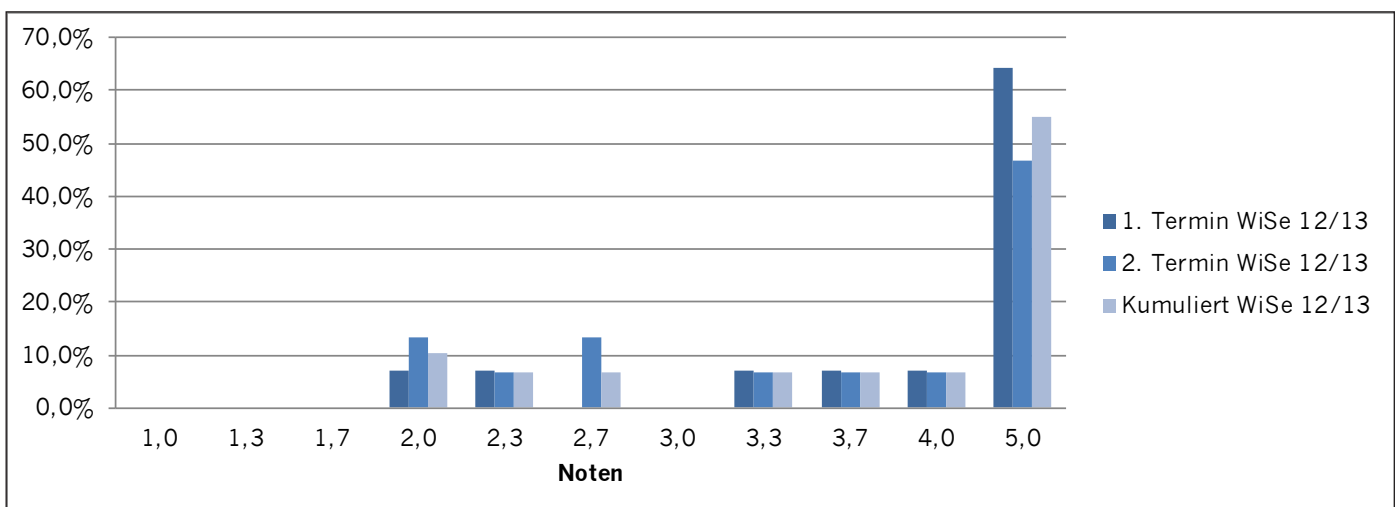


Bachelor

Unternehmensbilanzen und Unternehmensbewertung

Dr. Heike Wieland-Blöse /
Dr. Rudolf Schmitz

33123008		Prüfungstermin WiSe 12/13								
		1. Termin			2. Termin			Gesamt		
		Anzahl Prüflinge	Prozent Prüflinge	Kumuliert %	Anzahl Prüflinge	Prozent Prüflinge	Kumuliert %	Anzahl Prüflinge	Prozent Prüflinge	Kumuliert %
sehr gut	1,0	0	0,0%	0,0%	0	0,0%	0,0%	0	0,0%	0,0%
	1,3	0	0,0%	0,0%	0	0,0%	0,0%	0	0,0%	0,0%
gut	1,7	0	0,0%	0,0%	0	0,0%	0,0%	0	0,0%	0,0%
	2,0	1	7,1%	7,1%	2	13,3%	13,3%	3	10,3%	10,3%
	2,3	1	7,1%	14,3%	1	6,7%	20,0%	2	6,9%	17,2%
befriedigend	2,7	0	0,0%	14,3%	2	13,3%	33,3%	2	6,9%	24,1%
	3,0	0	0,0%	14,3%	0	0,0%	33,3%	0	0,0%	24,1%
	3,3	1	7,1%	21,4%	1	6,7%	40,0%	2	6,9%	31,0%
ausreichend	3,7	1	7,1%	28,6%	1	6,7%	46,7%	2	6,9%	37,9%
	4,0	1	7,1%	35,7%	1	6,7%	53,3%	2	6,9%	44,8%
nicht ausreichend	5,0	9	64,3%	100,0%	7	46,7%	100,0%	16	55,2%	100,0%
Gesamt		14	100,0%		15	100,0%		29	100,0%	
bestanden (BE)		5			8			13		
nicht bestanden (NB)		9			7			16		
Notendurchschnitt		4,31			3,85			4,07		
Notendurchschnitt bestandener Leistungen		3,06			2,84			2,92		

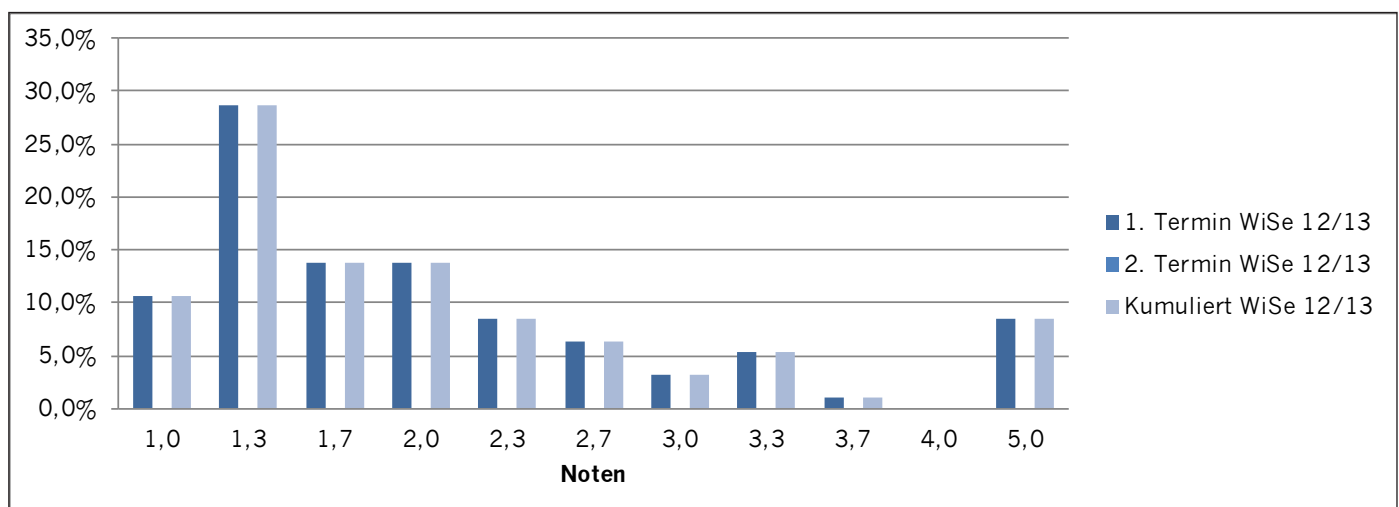


Bachelor

Proseminar Wissenschaftliches Arbeiten

Zusammenfassung aller Ergebnisse aus 7 Lehrveranstaltungen

333210050		Prüfungstermin WiSe 12/13								
		1. Termin			2. Termin			Gesamt		
		Anzahl Prüflinge	Prozent Prüflinge	Kumuliert %	Anzahl Prüflinge	Prozent Prüflinge	Kumuliert %	Anzahl Prüflinge	Prozent Prüflinge	Kumuliert %
sehr gut	1,0	10	10,6%	10,6%	0	0,0%	0,0%	10	10,6%	10,6%
	1,3	27	28,7%	39,4%	0	0,0%	0,0%	27	28,7%	39,4%
gut	1,7	13	13,8%	53,2%	0	0,0%	0,0%	13	13,8%	53,2%
	2,0	13	13,8%	67,0%	0	0,0%	0,0%	13	13,8%	67,0%
	2,3	8	8,5%	75,5%	0	0,0%	0,0%	8	8,5%	75,5%
befriedigend	2,7	6	6,4%	81,9%	0	0,0%	0,0%	6	6,4%	81,9%
	3,0	3	3,2%	85,1%	0	0,0%	0,0%	3	3,2%	85,1%
	3,3	5	5,3%	90,4%	0	0,0%	0,0%	5	5,3%	90,4%
ausreichend	3,7	1	1,1%	91,5%	0	0,0%	0,0%	1	1,1%	91,5%
	4,0	0	0,0%	91,5%	0	0,0%	0,0%	0	0,0%	91,5%
nicht ausreichend	5,0	8	8,5%	100,0%	0	0,0%	0,0%	8	8,5%	100,0%
	Gesamt	94	100,0%		0	0,0%		94	100,0%	
bestanden (BE)		86			0			86		
nicht bestanden (NB)		8			0			8		
Notendurchschnitt		2,10			0			2,10		
Notendurchschnitt bestandener Leistungen		1,83			0			1,83		

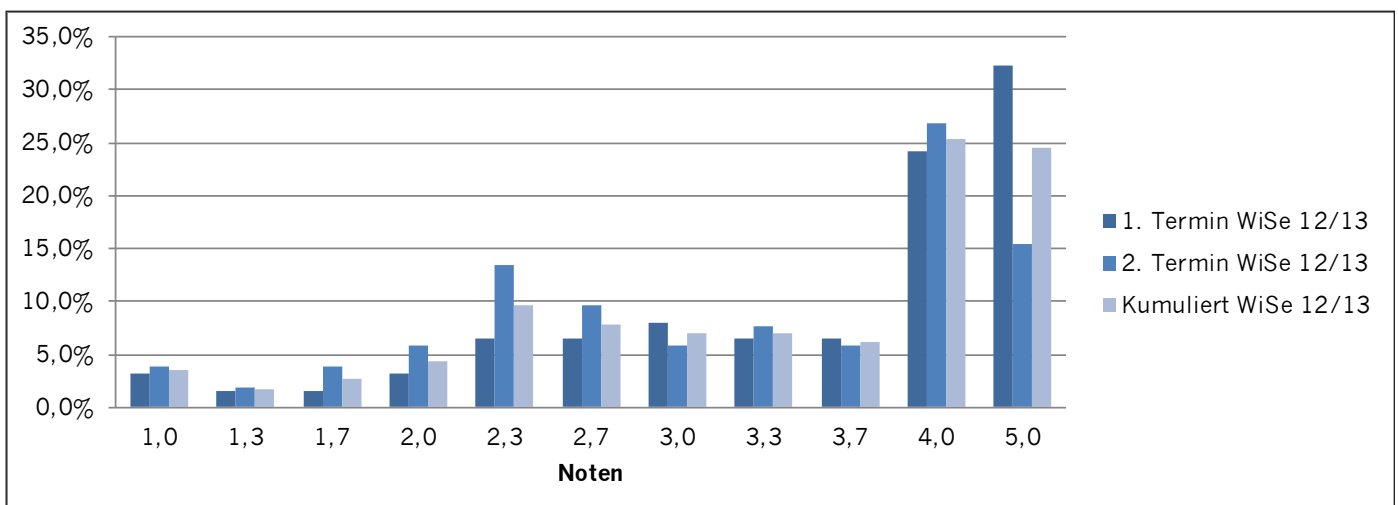


Master

Mathematics for Economists

Dr. Reinhard John

332210001		Prüfungstermin WiSe 12/13								
		1. Termin			2. Termin			Gesamt		
		Anzahl Prüflinge	Prozent Prüflinge	Kumuliert %	Anzahl Prüflinge	Prozent Prüflinge	Kumuliert %	Anzahl Prüflinge	Prozent Prüflinge	Kumuliert %
sehr gut	1,0	2	3,2%	3,2%	2	3,8%	3,8%	4	3,5%	3,5%
	1,3	1	1,6%	4,8%	1	1,9%	5,8%	2	1,8%	5,3%
gut	1,7	1	1,6%	6,5%	2	3,8%	9,6%	3	2,6%	7,9%
	2,0	2	3,2%	9,7%	3	5,8%	15,4%	5	4,4%	12,3%
	2,3	4	6,5%	16,1%	7	13,5%	28,8%	11	9,6%	21,9%
befriedigend	2,7	4	6,5%	22,6%	5	9,6%	38,5%	9	7,9%	29,8%
	3,0	5	8,1%	30,6%	3	5,8%	44,2%	8	7,0%	36,8%
	3,3	4	6,5%	37,1%	4	7,7%	51,9%	8	7,0%	43,9%
ausreichend	3,7	4	6,5%	43,5%	3	5,8%	57,7%	7	6,1%	50,0%
	4,0	15	24,2%	67,7%	14	26,9%	84,6%	29	25,4%	75,4%
nicht ausreichend	5,0	20	32,3%	100,0%	8	15,4%	100,0%	28	24,6%	100,0%
	Gesamt	62	100,0%		52	100,0%		114	100,0%	
bestanden (BE)		42			44			86		
nicht bestanden (NB)		20			8			28		
Notendurchschnitt		3,74			3,30			3,54		
Notendurchschnitt bestandener Leistungen		3,14			2,99			3,07		

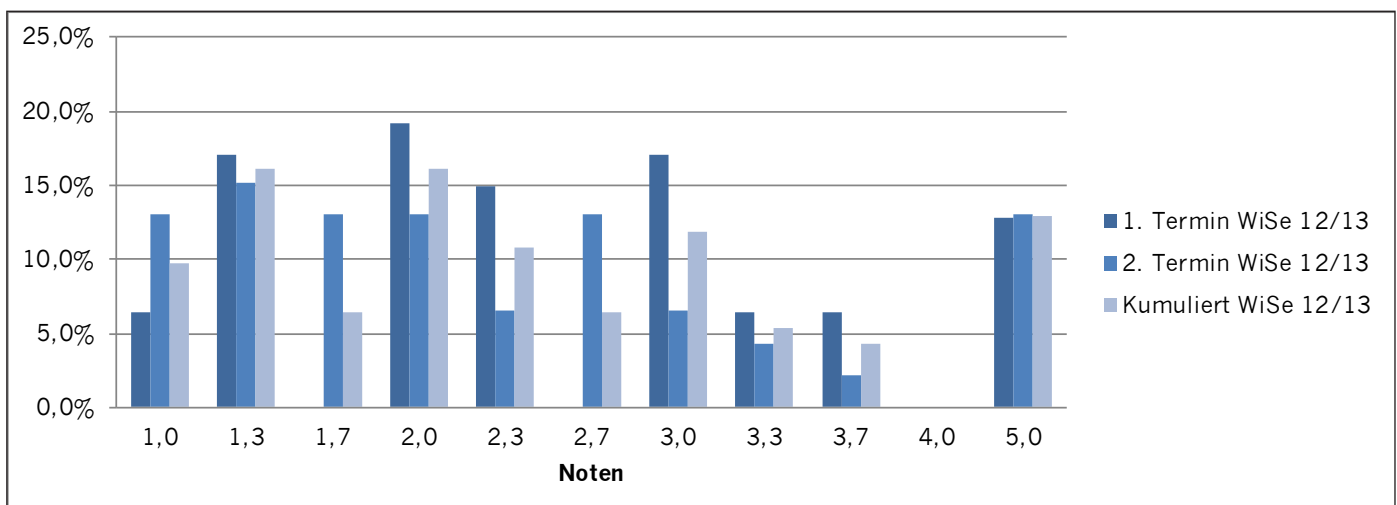


Master

Microeconomics

Prof. Dr. Christian Kellner

332210002		Prüfungstermin WiSe 12/13								
		1. Termin			2. Termin			Gesamt		
		Anzahl Prüflinge	Prozent Prüflinge	Kumuliert %	Anzahl Prüflinge	Prozent Prüflinge	Kumuliert %	Anzahl Prüflinge	Prozent Prüflinge	Kumuliert %
sehr gut	1,0	3	6,4%	6,4%	6	13,0%	13,0%	9	9,7%	9,7%
	1,3	8	17,0%	23,4%	7	15,2%	28,3%	15	16,1%	25,8%
gut	1,7	0	0,0%	23,4%	6	13,0%	41,3%	6	6,5%	32,3%
	2,0	9	19,1%	42,6%	6	13,0%	54,3%	15	16,1%	48,4%
	2,3	7	14,9%	57,4%	3	6,5%	60,9%	10	10,8%	59,1%
befriedigend	2,7	0	0,0%	57,4%	6	13,0%	73,9%	6	6,5%	65,6%
	3,0	8	17,0%	74,5%	3	6,5%	80,4%	11	11,8%	77,4%
	3,3	3	6,4%	80,9%	2	4,3%	84,8%	5	5,4%	82,8%
ausreichend	3,7	3	6,4%	87,2%	1	2,2%	87,0%	4	4,3%	87,1%
	4,0	0	0,0%	87,2%	0	0,0%	87,0%	0	0,0%	87,1%
nicht ausreichend	5,0	6	12,8%	100,0%	6	13,0%	100,0%	12	12,9%	100,0%
	Gesamt	47	100,0%		46	100,0%		93	100,0%	
bestanden (BE)		41			40			81		
nicht bestanden (NB)		6			6			12		
Notendurchschnitt		2,61			2,38			2,50		
Notendurchschnitt bestandener Leistungen		2,26			1,99			2,13		

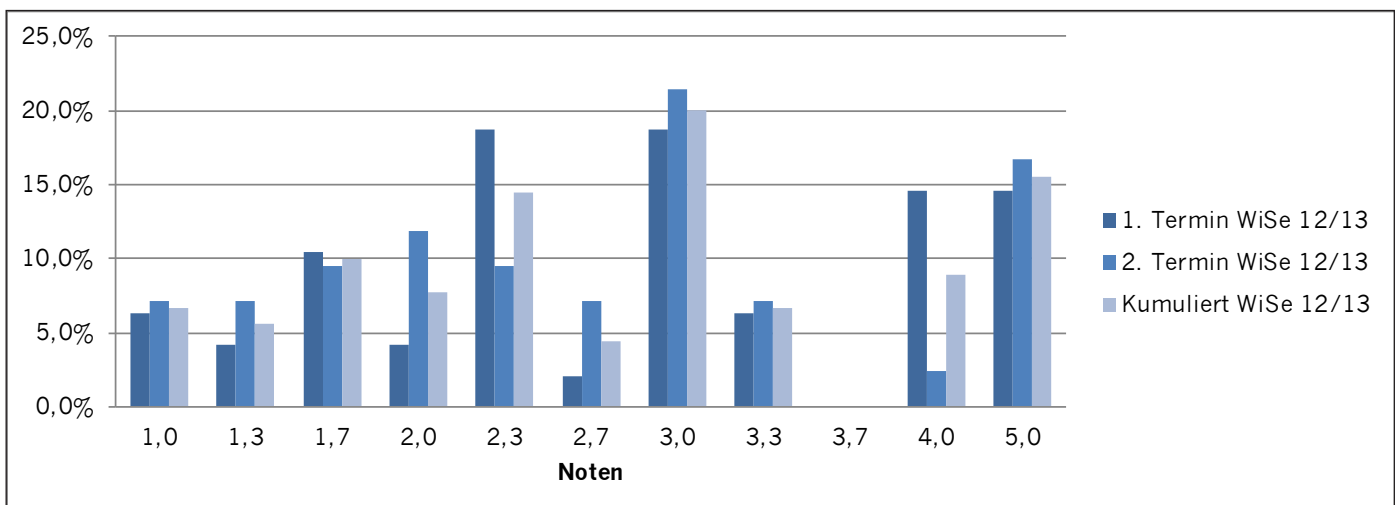


Master

Macroeconomics

Prof. Dr. Thomas Hintermaier

332210003		Prüfungstermin WiSe 12/13								
		1. Termin			2. Termin			Gesamt		
		Anzahl Prüflinge	Prozent Prüflinge	Kumuliert %	Anzahl Prüflinge	Prozent Prüflinge	Kumuliert %	Anzahl Prüflinge	Prozent Prüflinge	Kumuliert %
sehr gut	1,0	3	6,3%	6,3%	3	7,1%	7,1%	6	6,7%	6,7%
	1,3	2	4,2%	10,4%	3	7,1%	14,3%	5	5,6%	12,2%
gut	1,7	5	10,4%	20,8%	4	9,5%	23,8%	9	10,0%	22,2%
	2,0	2	4,2%	25,0%	5	11,9%	35,7%	7	7,8%	30,0%
	2,3	9	18,8%	43,8%	4	9,5%	45,2%	13	14,4%	44,4%
befriedigend	2,7	1	2,1%	45,8%	3	7,1%	52,4%	4	4,4%	48,9%
	3,0	9	18,8%	64,6%	9	21,4%	73,8%	18	20,0%	68,9%
	3,3	3	6,3%	70,8%	3	7,1%	81,0%	6	6,7%	75,6%
ausreichend	3,7	0	0,0%	70,8%	0	0,0%	81,0%	0	0,0%	75,6%
	4,0	7	14,6%	85,4%	1	2,4%	83,3%	8	8,9%	84,4%
nicht ausreichend	5,0	7	14,6%	100,0%	7	16,7%	100,0%	14	15,6%	100,0%
	Gesamt	48	100,0%		42	100,0%		90	100,0%	
bestanden (BE)		41			35			76		
nicht bestanden (NB)		7			7			14		
Notendurchschnitt		2,95			2,78			2,87		
Notendurchschnitt bestandener Leistungen		2,60			2,34			2,48		

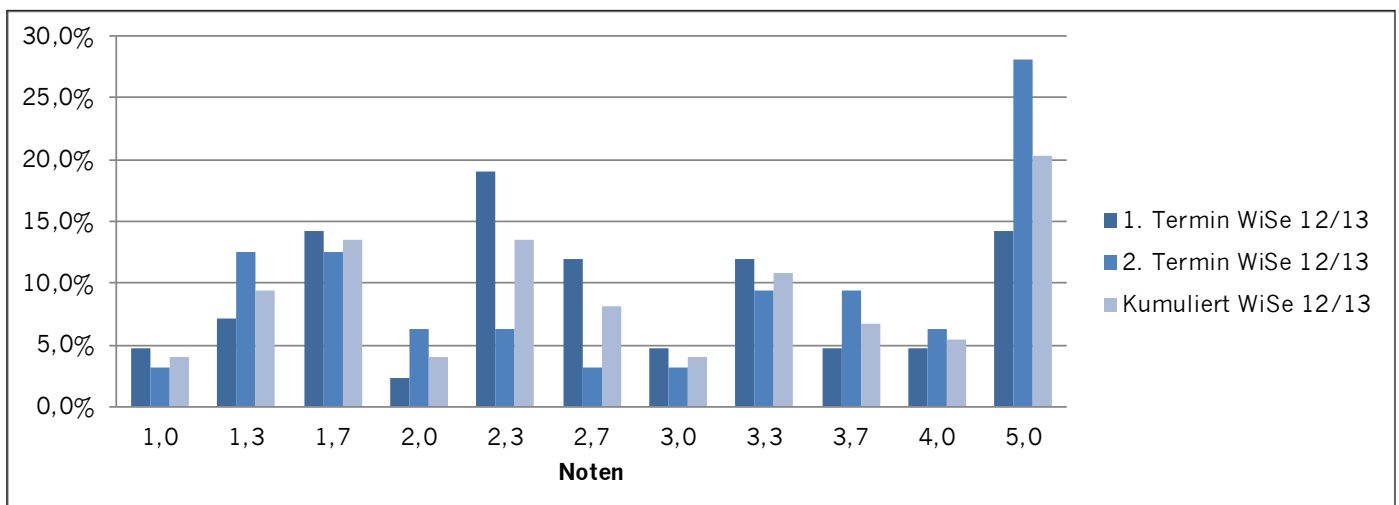


Master

Finance

Prof. Dr. Hendrik Hakenes

332210004		Prüfungstermin WiSe 12/13								
		1. Termin			2. Termin			Gesamt		
		Anzahl Prüflinge	Prozent Prüflinge	Kumuliert %	Anzahl Prüflinge	Prozent Prüflinge	Kumuliert %	Anzahl Prüflinge	Prozent Prüflinge	Kumuliert %
sehr gut	1,0	2	4,8%	4,8%	1	3,1%	3,1%	3	4,1%	4,1%
	1,3	3	7,1%	11,9%	4	12,5%	15,6%	7	9,5%	13,5%
gut	1,7	6	14,3%	26,2%	4	12,5%	28,1%	10	13,5%	27,0%
	2,0	1	2,4%	28,6%	2	6,3%	34,4%	3	4,1%	31,1%
befriedigend	2,3	8	19,0%	47,6%	2	6,3%	40,6%	10	13,5%	44,6%
	2,7	5	11,9%	59,5%	1	3,1%	43,8%	6	8,1%	52,7%
	3,0	2	4,8%	64,3%	1	3,1%	46,9%	3	4,1%	56,8%
ausreichend	3,3	5	11,9%	76,2%	3	9,4%	56,3%	8	10,8%	67,6%
	3,7	2	4,8%	81,0%	3	9,4%	65,6%	5	6,8%	74,3%
nicht ausreichend	4,0	2	4,8%	85,7%	2	6,3%	71,9%	4	5,4%	79,7%
	5,0	6	14,3%	100,0%	9	28,1%	100,0%	15	20,3%	100,0%
Gesamt		42	100,0%		32	100,0%		74	100,0%	
bestanden (BE)		36			23			59		
nicht bestanden (NB)		6			9			15		
Notendurchschnitt		2,81			3,17			2,96		
Notendurchschnitt bestandener Leistungen		2,44			2,45			2,44		

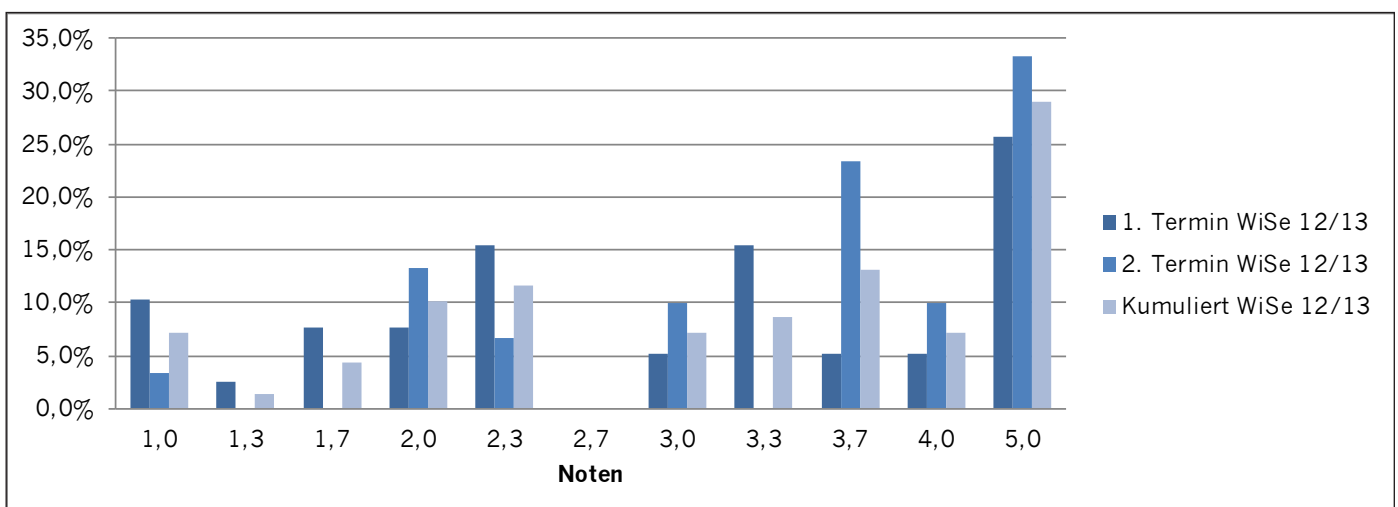


Master

Econometrics

Prof. Dr. Jörg Breitung / Prof. Dr. Matei Demetrescu

332210005		Prüfungstermin WiSe 12/13								
		1. Termin			2. Termin			Gesamt		
		Anzahl Prüflinge	Prozent Prüflinge	Kumuliert %	Anzahl Prüflinge	Prozent Prüflinge	Kumuliert %	Anzahl Prüflinge	Prozent Prüflinge	Kumuliert %
sehr gut	1,0	4	10,3%	10,3%	1	3,3%	3,3%	5	7,2%	7,2%
	1,3	1	2,6%	12,8%	0	0,0%	3,3%	1	1,4%	8,7%
gut	1,7	3	7,7%	20,5%	0	0,0%	3,3%	3	4,3%	13,0%
	2,0	3	7,7%	28,2%	4	13,3%	16,7%	7	10,1%	23,2%
	2,3	6	15,4%	43,6%	2	6,7%	23,3%	8	11,6%	34,8%
befriedigend	2,7	0	0,0%	43,6%	0	0,0%	23,3%	0	0,0%	34,8%
	3,0	2	5,1%	48,7%	3	10,0%	33,3%	5	7,2%	42,0%
	3,3	6	15,4%	64,1%	0	0,0%	33,3%	6	8,7%	50,7%
ausreichend	3,7	2	5,1%	69,2%	7	23,3%	56,7%	9	13,0%	63,8%
	4,0	2	5,1%	74,4%	3	10,0%	66,7%	5	7,2%	71,0%
nicht ausreichend	5,0	10	25,6%	100,0%	10	33,3%	100,0%	20	29,0%	100,0%
	Gesamt	39	100,0%		30	100,0%		69	100,0%	
bestanden (BE)		29			20			49		
nicht bestanden (NB)		10			10			20		
Notendurchschnitt		3,11			3,68			3,36		
Notendurchschnitt bestandener Leistungen		2,46			3,03			2,69		

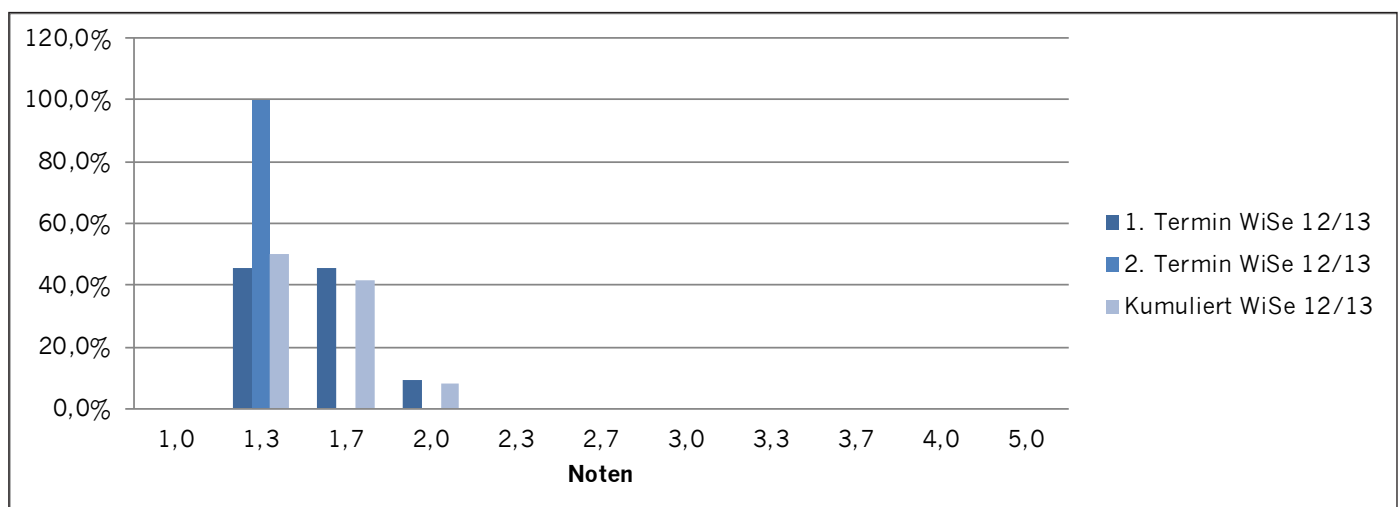


Master

Mechanism Design and Social Choice

JProf. Audrey Xianhua Hu Ph.D.

332221004		Prüfungstermin WiSe 12/13								
		1. Termin			2. Termin			Gesamt		
		Anzahl Prüflinge	Prozent Prüflinge	Kumuliert %	Anzahl Prüflinge	Prozent Prüflinge	Kumuliert %	Anzahl Prüflinge	Prozent Prüflinge	Kumuliert %
sehr gut	1,0	4	10,3%	10,3%	1	3,3%	3,3%	5	7,2%	7,2%
	1,3	1	2,6%	12,8%	0	0,0%	3,3%	1	1,4%	8,7%
gut	1,7	3	7,7%	20,5%	0	0,0%	3,3%	3	4,3%	13,0%
	2,0	3	7,7%	28,2%	4	13,3%	16,7%	7	10,1%	23,2%
	2,3	6	15,4%	43,6%	2	6,7%	23,3%	8	11,6%	34,8%
befriedigend	2,7	0	0,0%	43,6%	0	0,0%	23,3%	0	0,0%	34,8%
	3,0	2	5,1%	48,7%	3	10,0%	33,3%	5	7,2%	42,0%
	3,3	6	15,4%	64,1%	0	0,0%	33,3%	6	8,7%	50,7%
ausreichend	3,7	2	5,1%	69,2%	7	23,3%	56,7%	9	13,0%	63,8%
	4,0	2	5,1%	74,4%	3	10,0%	66,7%	5	7,2%	71,0%
nicht ausreichend	5,0	10	25,6%	100,0%	10	33,3%	100,0%	20	29,0%	100,0%
Gesamt		39	100,0%		30	100,0%		69	100,0%	
bestanden (BE)		29			20			49		
nicht bestanden (NB)		10			10			20		
Notendurchschnitt		3,11			3,68			3,36		
Notendurchschnitt bestandener Leistungen		2,46			3,03			2,69		

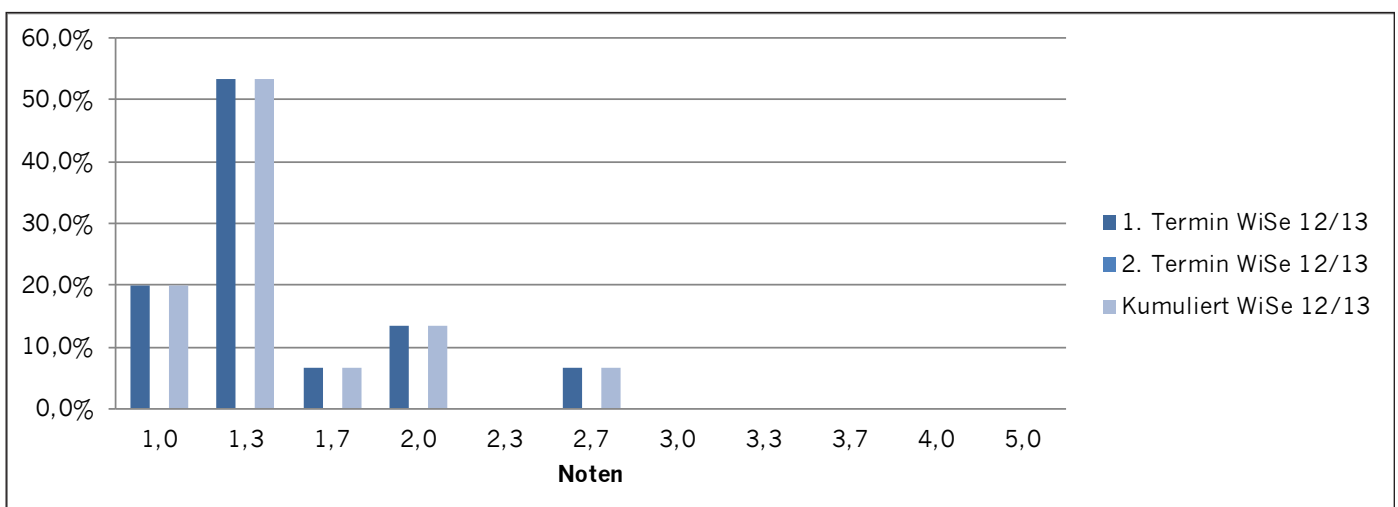


Master

Projektmodul in Microeconomic Theory

Prof. Dr. Dezsö Szalay / Prof. Dr. Dennis Gärtner

332221050		Prüfungstermin WiSe 12/13								
		1. Termin			2. Termin			Gesamt		
		Anzahl Prüflinge	Prozent Prüflinge	Kumuliert %	Anzahl Prüflinge	Prozent Prüflinge	Kumuliert %	Anzahl Prüflinge	Prozent Prüflinge	Kumuliert %
sehr gut	1,0	3	20,0%	20,0%	0	0,0%	0,0%	3	20,0%	20,0%
	1,3	8	53,3%	73,3%	0	0,0%	0,0%	8	53,3%	73,3%
gut	1,7	1	6,7%	80,0%	0	0,0%	0,0%	1	6,7%	80,0%
	2,0	2	13,3%	93,3%	0	0,0%	0,0%	2	13,3%	93,3%
	2,3	0	0,0%	93,3%	0	0,0%	0,0%	0	0,0%	93,3%
befriedigend	2,7	1	6,7%	100,0%	0	0,0%	0,0%	1	6,7%	100,0%
	3,0	0	0,0%	100,0%	0	0,0%	0,0%	0	0,0%	100,0%
	3,3	0	0,0%	100,0%	0	0,0%	0,0%	0	0,0%	100,0%
ausreichend	3,7	0	0,0%	100,0%	0	0,0%	0,0%	0	0,0%	100,0%
	4,0	0	0,0%	100,0%	0	0,0%	0,0%	0	0,0%	100,0%
nicht ausreichend	5,0	0	0,0%	100,0%	0	0,0%	0,0%	0	0,0%	100,0%
	Gesamt	15	100,0%		0	0,0%		15	100,0%	
bestanden (BE)		15			0			15		
nicht bestanden (NB)		0			0			0		
Notendurchschnitt		1,45			0			1,45		
Notendurchschnitt bestandener Leistungen		1,45			0			1,45		

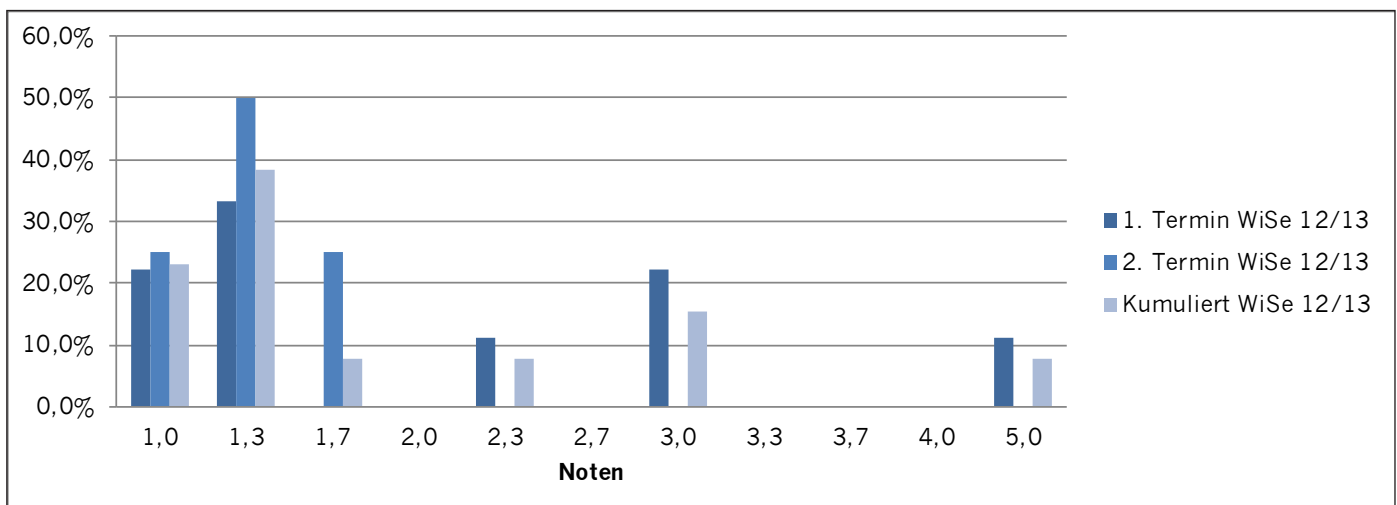


Master

Labor and Population Economics

JProf. Petr Sedláček, Ph.D.

332222008		Prüfungstermin WiSe 12/13								
		1. Termin			2. Termin			Gesamt		
		Anzahl Prüflinge	Prozent Prüflinge	Kumuliert %	Anzahl Prüflinge	Prozent Prüflinge	Kumuliert %	Anzahl Prüflinge	Prozent Prüflinge	Kumuliert %
sehr gut	1,0	2	22,2%	22,2%	1	25,0%	25,0%	3	23,1%	23,1%
	1,3	3	33,3%	55,6%	2	50,0%	75,0%	5	38,5%	61,5%
gut	1,7	0	0,0%	55,6%	1	25,0%	100,0%	1	7,7%	69,2%
	2,0	0	0,0%	55,6%	0	0,0%	100,0%	0	0,0%	69,2%
	2,3	1	11,1%	66,7%	0	0,0%	100,0%	1	7,7%	76,9%
befriedigend	2,7	0	0,0%	66,7%	0	0,0%	100,0%	0	0,0%	76,9%
	3,0	2	22,2%	88,9%	0	0,0%	100,0%	2	15,4%	92,3%
	3,3	0	0,0%	88,9%	0	0,0%	100,0%	0	0,0%	92,3%
ausreichend	3,7	0	0,0%	88,9%	0	0,0%	100,0%	0	0,0%	92,3%
	4,0	0	0,0%	88,9%	0	0,0%	100,0%	0	0,0%	92,3%
nicht ausreichend	5,0	1	11,1%	100,0%	0	0,0%	100,0%	1	7,7%	100,0%
	Gesamt	9	100,0%		4	100,0%		13	100,0%	
bestanden (BE)		8			4			12		
nicht bestanden (NB)		1			0			1		
Notendurchschnitt		2,13			1,33			1,88		
Notendurchschnitt bestandener Leistungen		1,78			1,33			1,63		

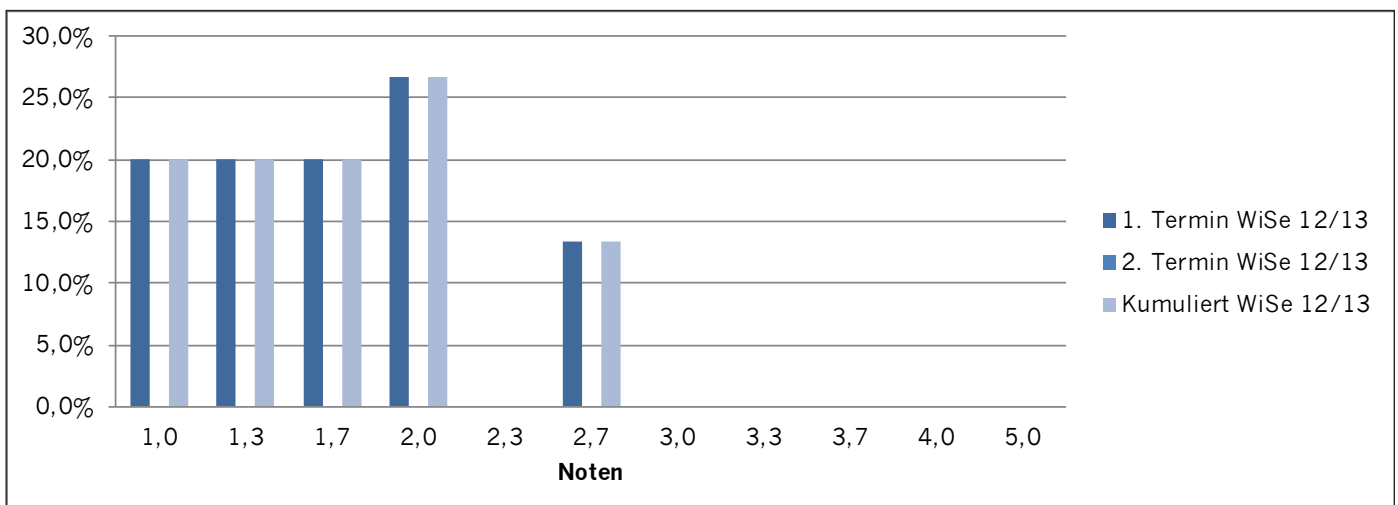


Master

Projektmodul in Macroeconomics and Public Economics

Prof. Dr. Gernot Müller /
JProf. Dr. Alexander Kriwoluzky

332222050		Prüfungstermin WiSe 12/13								
		1. Termin			2. Termin			Gesamt		
		Anzahl Prüflinge	Prozent Prüflinge	Kumuliert %	Anzahl Prüflinge	Prozent Prüflinge	Kumuliert %	Anzahl Prüflinge	Prozent Prüflinge	Kumuliert %
sehr gut	1,0	3	20,0%	20,0%	0	0,0%	0,0%	3	20,0%	20,0%
	1,3	3	20,0%	40,0%	0	0,0%	0,0%	3	20,0%	40,0%
gut	1,7	3	20,0%	60,0%	0	0,0%	0,0%	3	20,0%	60,0%
	2,0	4	26,7%	86,7%	0	0,0%	0,0%	4	26,7%	86,7%
	2,3	0	0,0%	86,7%	0	0,0%	0,0%	0	0,0%	86,7%
befriedigend	2,7	2	13,3%	100,0%	0	0,0%	0,0%	2	13,3%	100,0%
	3,0	0	0,0%	100,0%	0	0,0%	0,0%	0	0,0%	100,0%
	3,3	0	0,0%	100,0%	0	0,0%	0,0%	0	0,0%	100,0%
ausreichend	3,7	0	0,0%	100,0%	0	0,0%	0,0%	0	0,0%	100,0%
	4,0	0	0,0%	100,0%	0	0,0%	0,0%	0	0,0%	100,0%
nicht ausreichend	5,0	0	0,0%	100,0%	0	0,0%	0,0%	0	0,0%	100,0%
	Gesamt	15	100,0%		0	0,0%		15	100,0%	
bestanden (BE)		15			0			15		
nicht bestanden (NB)		0			0			0		
Notendurchschnitt		1,69			0			1,69		
Notendurchschnitt bestandener Leistungen		1,69			0			1,69		

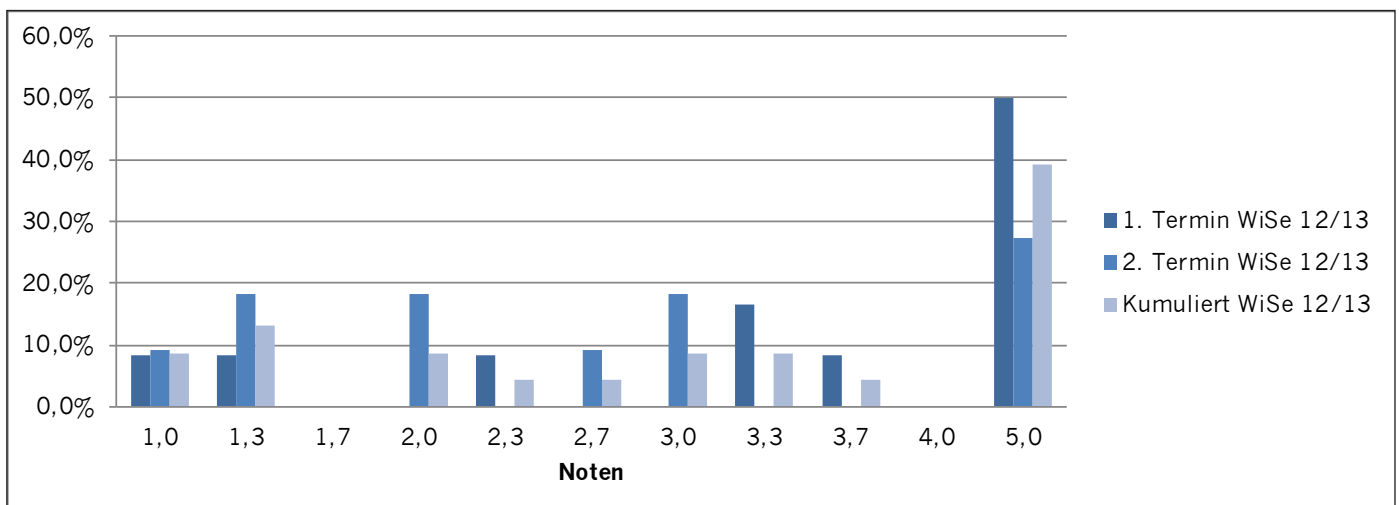


Master

Personnel Economics

Prof. Dr Matthias Kräkel

332223014		Prüfungstermin WiSe 12/13								
		1. Termin			2. Termin			Gesamt		
		Anzahl Prüflinge	Prozent Prüflinge	Kumuliert %	Anzahl Prüflinge	Prozent Prüflinge	Kumuliert %	Anzahl Prüflinge	Prozent Prüflinge	Kumuliert %
sehr gut	1,0	1	8,3%	8,3%	1	9,1%	9,1%	2	8,7%	8,7%
	1,3	1	8,3%	16,7%	2	18,2%	27,3%	3	13,0%	21,7%
gut	1,7	0	0,0%	16,7%	0	0,0%	27,3%	0	0,0%	21,7%
	2,0	0	0,0%	16,7%	2	18,2%	45,5%	2	8,7%	30,4%
	2,3	1	8,3%	25,0%	0	0,0%	45,5%	1	4,3%	34,8%
befriedigend	2,7	0	0,0%	25,0%	1	9,1%	54,5%	1	4,3%	39,1%
	3,0	0	0,0%	25,0%	2	18,2%	72,7%	2	8,7%	47,8%
	3,3	2	16,7%	41,7%	0	0,0%	72,7%	2	8,7%	56,5%
ausreichend	3,7	1	8,3%	50,0%	0	0,0%	72,7%	1	4,3%	60,9%
	4,0	0	0,0%	50,0%	0	0,0%	72,7%	0	0,0%	60,9%
nicht ausreichend	5,0	6	50,0%	100,0%	3	27,3%	100,0%	9	39,1%	100,0%
	Gesamt	12	100,0%		11	100,0%		23	100,0%	
bestanden (BE)		6			8			14		
nicht bestanden (NB)		6			3			9		
Notendurchschnitt		3,74			2,85			3,31		
Notendurchschnitt bestandener Leistungen		2,48			2,04			2,23		

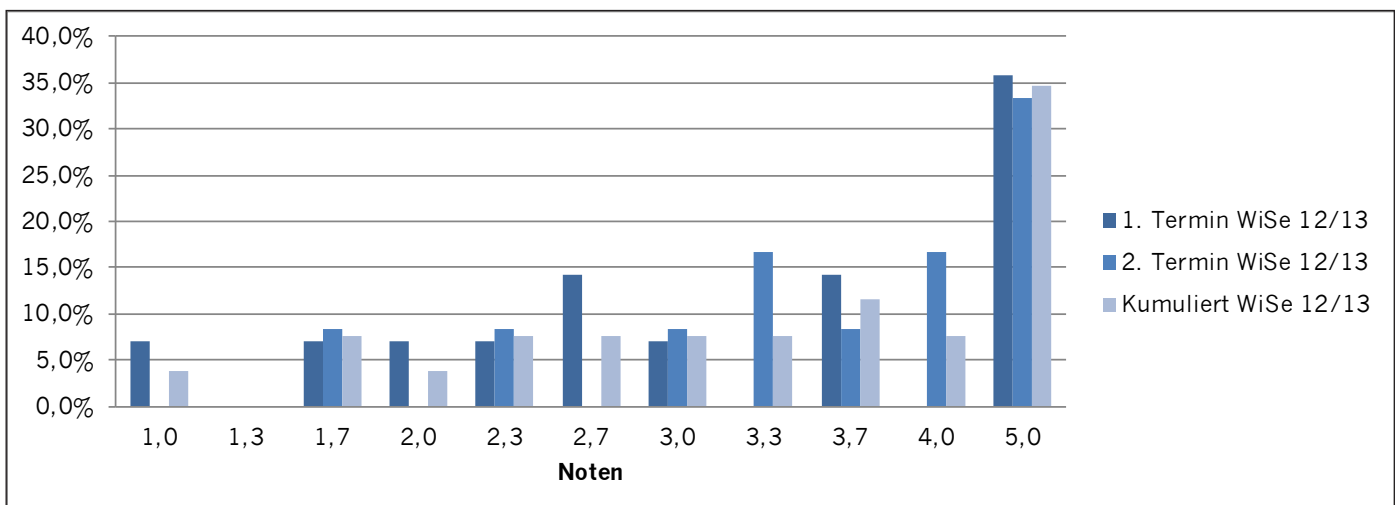


Master

Managerial Accounting

Prof. Dr. Jörg Budde

332223015		Prüfungstermin WiSe 12/13								
		1. Termin			2. Termin			Gesamt		
		Anzahl Prüflinge	Prozent Prüflinge	Kumuliert %	Anzahl Prüflinge	Prozent Prüflinge	Kumuliert %	Anzahl Prüflinge	Prozent Prüflinge	Kumuliert %
sehr gut	1,0	1	7,1%	7,1%	0	0,0%	0,0%	1	3,8%	3,8%
	1,3	0	0,0%	7,1%	0	0,0%	0,0%	0	0,0%	3,8%
gut	1,7	1	7,1%	14,3%	1	8,3%	8,3%	2	7,7%	11,5%
	2,0	1	7,1%	21,4%	0	0,0%	8,3%	1	3,8%	15,4%
	2,3	1	7,1%	28,6%	1	8,3%	16,7%	2	7,7%	23,1%
befriedigend	2,7	2	14,3%	42,9%	0	0,0%	16,7%	2	7,7%	30,8%
	3,0	1	7,1%	50,0%	1	8,3%	25,0%	2	7,7%	38,5%
	3,3	0	0,0%	50,0%	2	16,7%	41,7%	2	7,7%	46,2%
ausreichend	3,7	2	14,3%	64,3%	1	8,3%	50,0%	3	11,5%	57,7%
	4,0	0	0,0%	64,3%	2	16,7%	66,7%	2	7,7%	65,4%
nicht ausreichend	5,0	5	35,7%	100,0%	4	33,3%	100,0%	9	34,6%	100,0%
	Gesamt	14	100,0%		12	100,0%		26	100,0%	
bestanden (BE)		9			8			17		
nicht bestanden (NB)		5			4			9		
Notendurchschnitt		3,41			3,78			3,58		
Notendurchschnitt bestandener Leistungen		2,53			3,16			2,83		

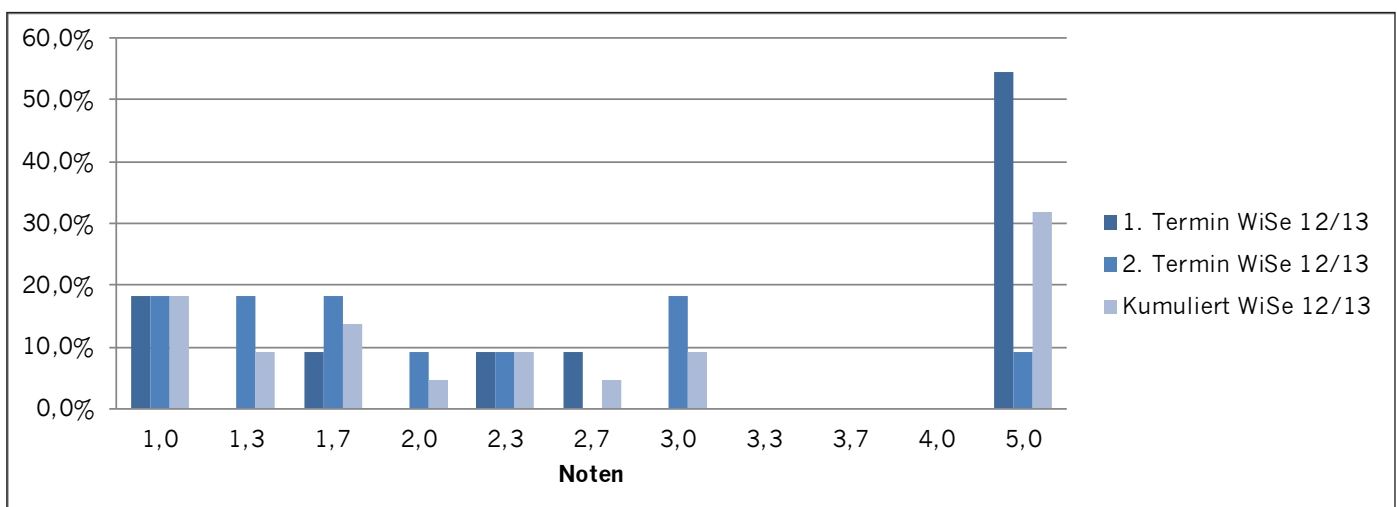


Master

Industrial Organisation

JProf. Eugen Kovac, Ph.D.

332223016		Prüfungstermin WiSe 12/13								
		1. Termin			2. Termin			Gesamt		
		Anzahl Prüflinge	Prozent Prüflinge	Kumuliert %	Anzahl Prüflinge	Prozent Prüflinge	Kumuliert %	Anzahl Prüflinge	Prozent Prüflinge	Kumuliert %
sehr gut	1,0	2	18,2%	18,2%	2	18,2%	18,2%	4	18,2%	18,2%
	1,3	0	0,0%	18,2%	2	18,2%	36,4%	2	9,1%	27,3%
gut	1,7	1	9,1%	27,3%	2	18,2%	54,5%	3	13,6%	40,9%
	2,0	0	0,0%	27,3%	1	9,1%	63,6%	1	4,5%	45,5%
	2,3	1	9,1%	36,4%	1	9,1%	72,7%	2	9,1%	54,5%
befriedigend	2,7	1	9,1%	45,5%	0	0,0%	72,7%	1	4,5%	59,1%
	3,0	0	0,0%	45,5%	2	18,2%	90,9%	2	9,1%	68,2%
	3,3	0	0,0%	45,5%	0	0,0%	90,9%	0	0,0%	68,2%
ausreichend	3,7	0	0,0%	45,5%	0	0,0%	90,9%	0	0,0%	68,2%
	4,0	0	0,0%	45,5%	0	0,0%	90,9%	0	0,0%	68,2%
nicht ausreichend	5,0	6	54,5%	100,0%	1	9,1%	100,0%	7	31,8%	100,0%
	Gesamt	11	100,0%		11	100,0%		22	100,0%	
bestanden (BE)		5			10			15		
nicht bestanden (NB)		6			1			7		
Notendurchschnitt		3,52			2,12			2,82		
Notendurchschnitt bestandener Leistungen		1,74			1,83			1,80		

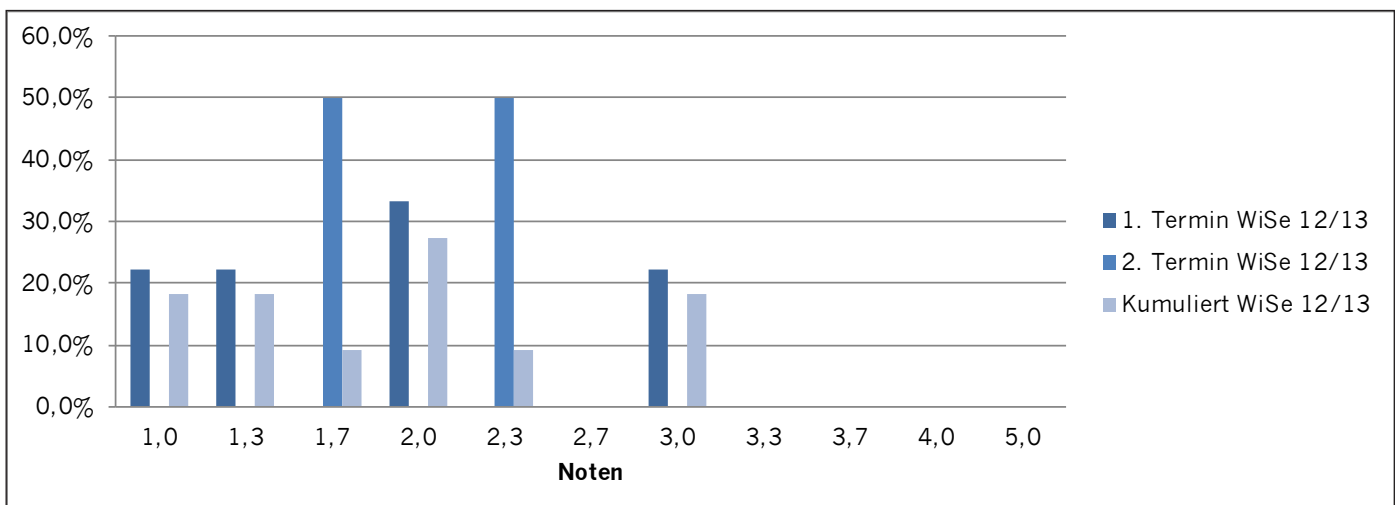


Master

Economics and Psychology

Dr. Steffen Altmann / Dr. Matthias Wibral

332223022		Prüfungstermin WiSe 12/13								
		1. Termin			2. Termin			Gesamt		
		Anzahl Prüflinge	Prozent Prüflinge	Kumuliert %	Anzahl Prüflinge	Prozent Prüflinge	Kumuliert %	Anzahl Prüflinge	Prozent Prüflinge	Kumuliert %
sehr gut	1,0	2	22,2%	22,2%	0	0,0%	0,0%	2	18,2%	18,2%
	1,3	2	22,2%	44,4%	0	0,0%	0,0%	2	18,2%	36,4%
gut	1,7	0	0,0%	44,4%	1	50,0%	50,0%	1	9,1%	45,5%
	2,0	3	33,3%	77,8%	0	0,0%	50,0%	3	27,3%	72,7%
	2,3	0	0,0%	77,8%	1	50,0%	100,0%	1	9,1%	81,8%
befriedigend	2,7	0	0,0%	77,8%	0	0,0%	100,0%	0	0,0%	81,8%
	3,0	2	22,2%	100,0%	0	0,0%	100,0%	2	18,2%	100,0%
	3,3	0	0,0%	100,0%	0	0,0%	100,0%	0	0,0%	100,0%
ausreichend	3,7	0	0,0%	100,0%	0	0,0%	100,0%	0	0,0%	100,0%
	4,0	0	0,0%	100,0%	0	0,0%	100,0%	0	0,0%	100,0%
nicht ausreichend	5,0	0	0,0%	100,0%	0	0,0%	100,0%	0	0,0%	100,0%
	Gesamt	9	100,0%		2	100,0%		11	100,0%	
bestanden (BE)		9			2			11		
nicht bestanden (NB)		0			0			0		
Notendurchschnitt		1,84			2,00			1,87		
Notendurchschnitt bestandener Leistungen		1,84			2,00			1,87		

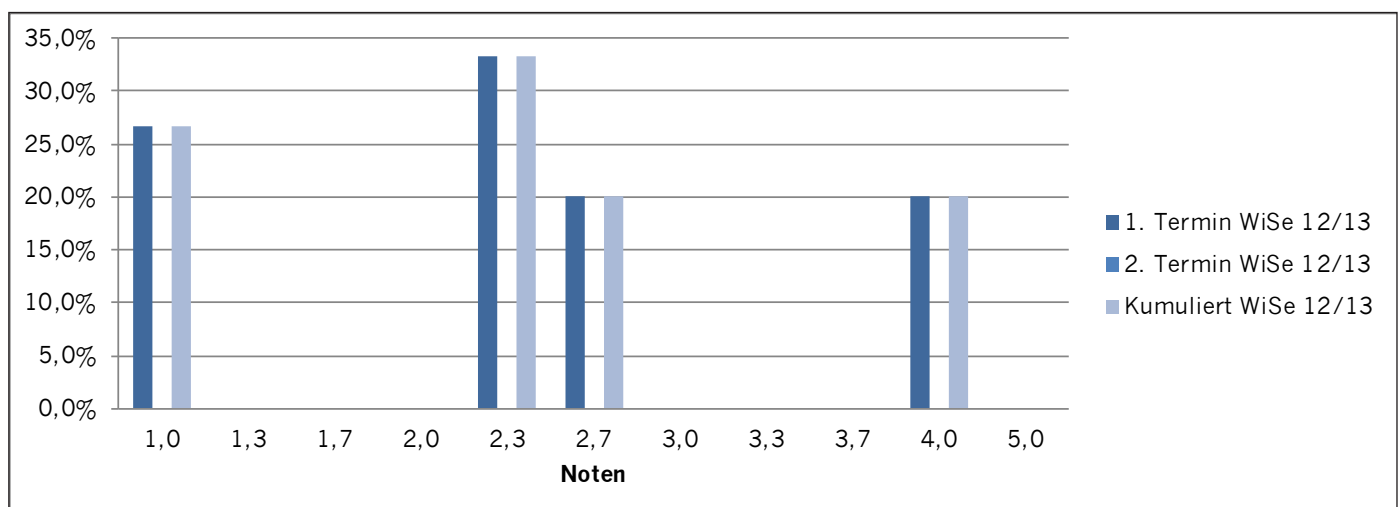


Master

Projektmodul in Management and Applied Microeconomics

Prof. Dr. Sebastian Kube /
 Prof. Dr. Hans-Martin v. Gaudecker

332223050		Prüfungstermin WiSe 12/13								
		1. Termin			2. Termin			Gesamt		
		Anzahl Prüflinge	Prozent Prüflinge	Kumuliert %	Anzahl Prüflinge	Prozent Prüflinge	Kumuliert %	Anzahl Prüflinge	Prozent Prüflinge	Kumuliert %
sehr gut	1,0	4	26,7%	26,7%	0	0,0%	0,0%	4	26,7%	26,7%
	1,3	0	0,0%	26,7%	0	0,0%	0,0%	0	0,0%	26,7%
gut	1,7	0	0,0%	26,7%	0	0,0%	0,0%	0	0,0%	26,7%
	2,0	0	0,0%	26,7%	0	0,0%	0,0%	0	0,0%	26,7%
	2,3	5	33,3%	60,0%	0	0,0%	0,0%	5	33,3%	60,0%
befriedigend	2,7	3	20,0%	80,0%	0	0,0%	0,0%	3	20,0%	80,0%
	3,0	0	0,0%	80,0%	0	0,0%	0,0%	0	0,0%	80,0%
	3,3	0	0,0%	80,0%	0	0,0%	0,0%	0	0,0%	80,0%
ausreichend	3,7	0	0,0%	80,0%	0	0,0%	0,0%	0	0,0%	80,0%
	4,0	3	20,0%	100,0%	0	0,0%	0,0%	3	20,0%	100,0%
nicht ausreichend	5,0	0	0,0%	100,0%	0	0,0%	0,0%	0	0,0%	100,0%
Gesamt		15	100,0%		0	0,0%		15	100,0%	
bestanden (BE)		15			0			15		
nicht bestanden (NB)		0			0			0		
Notendurchschnitt		2,37			0			2,37		
Notendurchschnitt bestandener Leistungen		2,37			0			2,37		

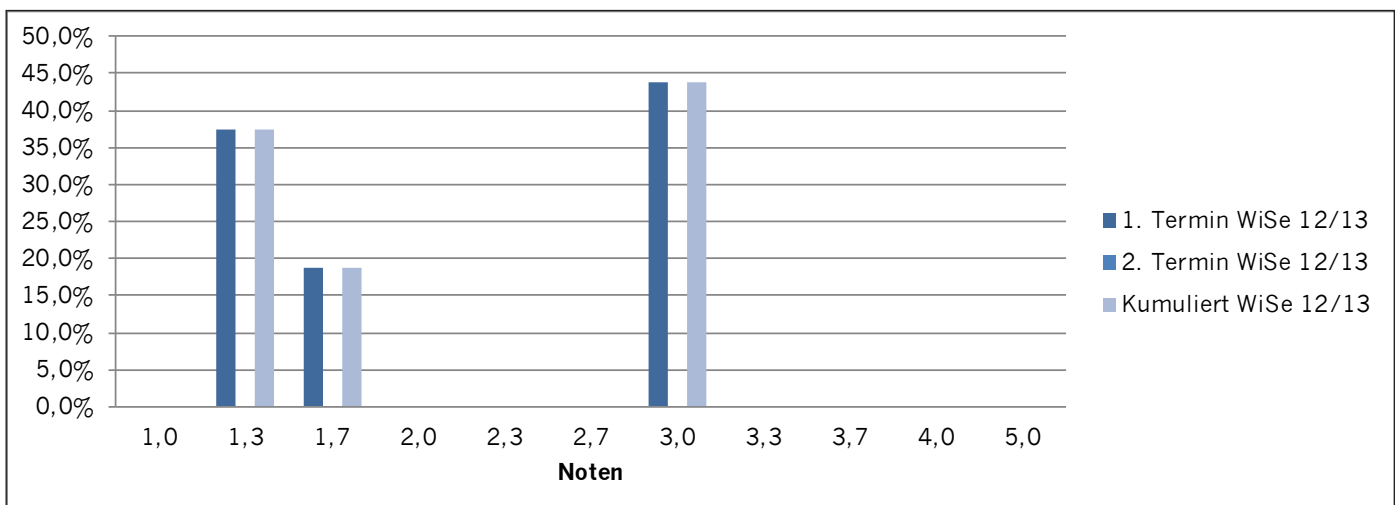


Master

Projektmodul in Financial Economics

Prof. Dr. Rainer Haselman /
Dr. Sebastian Ebert

332224050		Prüfungstermin WiSe 12/13								
		1. Termin			2. Termin			Gesamt		
		Anzahl Prüflinge	Prozent Prüflinge	Kumuliert %	Anzahl Prüflinge	Prozent Prüflinge	Kumuliert %	Anzahl Prüflinge	Prozent Prüflinge	Kumuliert %
sehr gut	1,0	0	0,0%	0,0%	0	0,0%	0,0%	0	0,0%	0,0%
	1,3	6	37,5%	37,5%	0	0,0%	0,0%	6	37,5%	37,5%
gut	1,7	3	18,8%	56,3%	0	0,0%	0,0%	3	18,8%	56,3%
	2,0	0	0,0%	56,3%	0	0,0%	0,0%	0	0,0%	56,3%
	2,3	0	0,0%	56,3%	0	0,0%	0,0%	0	0,0%	56,3%
befriedigend	2,7	0	0,0%	56,3%	0	0,0%	0,0%	0	0,0%	56,3%
	3,0	7	43,8%	100,0%	0	0,0%	0,0%	7	43,8%	100,0%
	3,3	0	0,0%	100,0%	0	0,0%	0,0%	0	0,0%	100,0%
ausreichend	3,7	0	0,0%	100,0%	0	0,0%	0,0%	0	0,0%	100,0%
	4,0	0	0,0%	100,0%	0	0,0%	0,0%	0	0,0%	100,0%
nicht ausreichend	5,0	0	0,0%	100,0%	0	0,0%	0,0%	0	0,0%	100,0%
	Gesamt	16	100,0%		0	0,0%		16	100,0%	
bestanden (BE)		16			0			16		
nicht bestanden (NB)		0			0			0		
Notendurchschnitt		2,12			0			2,12		
Notendurchschnitt bestandener Leistungen		2,12			0			2,12		

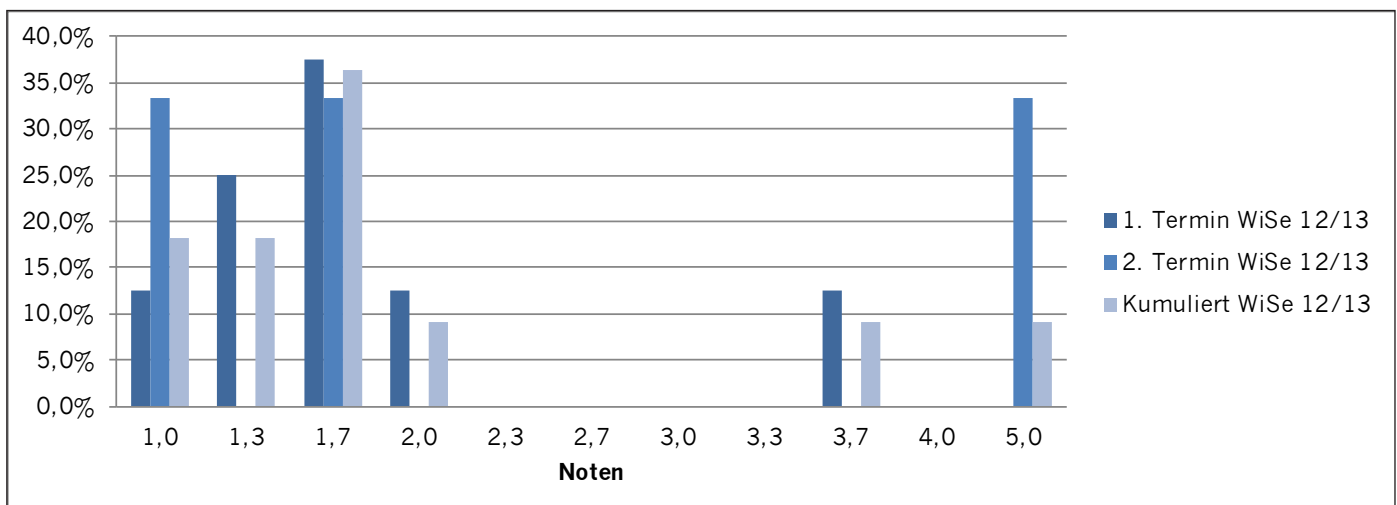


Master

Microeconometrics

Prof. Dr. Hans-Martin v. Gaudecker

332225027		Prüfungstermin WiSe 12/13								
		1. Termin			2. Termin			Gesamt		
		Anzahl Prüflinge	Prozent Prüflinge	Kumuliert %	Anzahl Prüflinge	Prozent Prüflinge	Kumuliert %	Anzahl Prüflinge	Prozent Prüflinge	Kumuliert %
sehr gut	1,0	1	12,5%	12,5%	1	33,3%	33,3%	2	18,2%	18,2%
	1,3	2	25,0%	37,5%	0	0,0%	33,3%	2	18,2%	36,4%
gut	1,7	3	37,5%	75,0%	1	33,3%	66,7%	4	36,4%	72,7%
	2,0	1	12,5%	87,5%	0	0,0%	66,7%	1	9,1%	81,8%
	2,3	0	0,0%	87,5%	0	0,0%	66,7%	0	0,0%	81,8%
befriedigend	2,7	0	0,0%	87,5%	0	0,0%	66,7%	0	0,0%	81,8%
	3,0	0	0,0%	87,5%	0	0,0%	66,7%	0	0,0%	81,8%
	3,3	0	0,0%	87,5%	0	0,0%	66,7%	0	0,0%	81,8%
ausreichend	3,7	1	12,5%	100,0%	0	0,0%	66,7%	1	9,1%	90,9%
	4,0	0	0,0%	100,0%	0	0,0%	66,7%	0	0,0%	90,9%
nicht ausreichend	5,0	0	0,0%	100,0%	1	33,3%	100,0%	1	9,1%	100,0%
	Gesamt	8	100,0%		3	100,0%		11	100,0%	
bestanden (BE)		8			2			10		
nicht bestanden (NB)		0			1			1		
Notendurchschnitt		1,80			2,57			2,01		
Notendurchschnitt bestandener Leistungen		1,80			1,35			1,71		

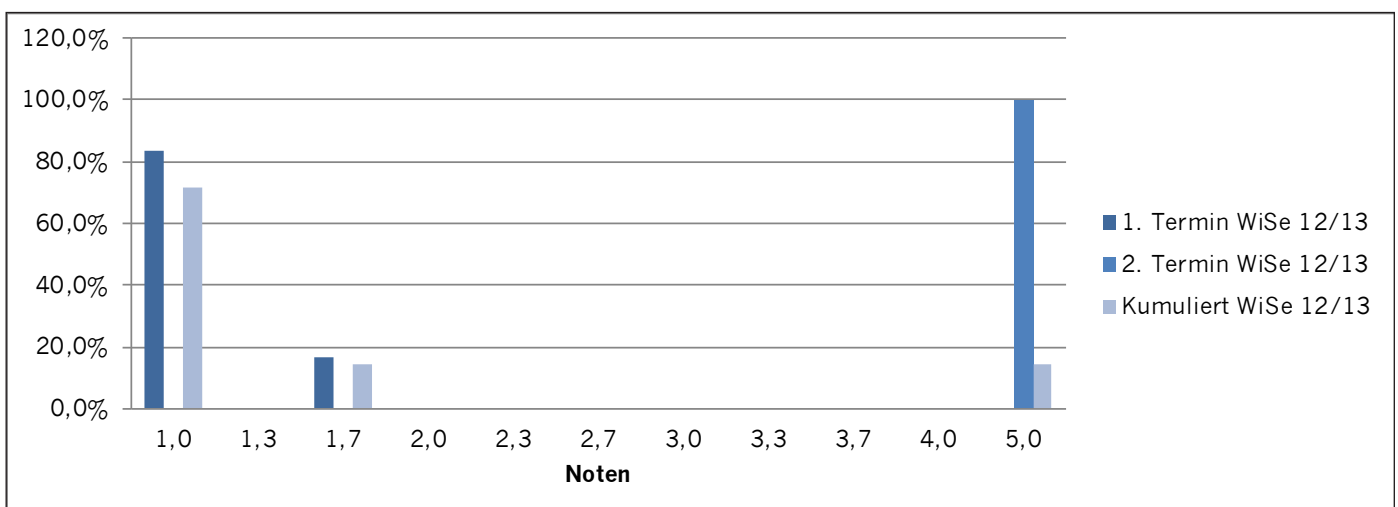


Master

Econometric Theory

Dr. Norbert Christopeit

332225028		Prüfungstermin WiSe 12/13								
		1. Termin			2. Termin			Gesamt		
		Anzahl Prüflinge	Prozent Prüflinge	Kumuliert %	Anzahl Prüflinge	Prozent Prüflinge	Kumuliert %	Anzahl Prüflinge	Prozent Prüflinge	Kumuliert %
sehr gut	1,0	5	83,3%	83,3%	0	0,0%	0,0%	5	71,4%	71,4%
	1,3	0	0,0%	83,3%	0	0,0%	0,0%	0	0,0%	71,4%
gut	1,7	1	16,7%	100,0%	0	0,0%	0,0%	1	14,3%	85,7%
	2,0	0	0,0%	100,0%	0	0,0%	0,0%	0	0,0%	85,7%
	2,3	0	0,0%	100,0%	0	0,0%	0,0%	0	0,0%	85,7%
befriedigend	2,7	0	0,0%	100,0%	0	0,0%	0,0%	0	0,0%	85,7%
	3,0	0	0,0%	100,0%	0	0,0%	0,0%	0	0,0%	85,7%
	3,3	0	0,0%	100,0%	0	0,0%	0,0%	0	0,0%	85,7%
ausreichend	3,7	0	0,0%	100,0%	0	0,0%	0,0%	0	0,0%	85,7%
	4,0	0	0,0%	100,0%	0	0,0%	0,0%	0	0,0%	85,7%
nicht ausreichend	5,0	0	0,0%	100,0%	1	100,0%	100,0%	1	14,3%	100,0%
	Gesamt	6	100,0%		1	100,0%		7	100,0%	
bestanden (BE)		6			0			6		
nicht bestanden (NB)		0			1			1		
Notendurchschnitt		1,12			5,00			1,67		
Notendurchschnitt bestandener Leistungen		1,12			0			1,12		

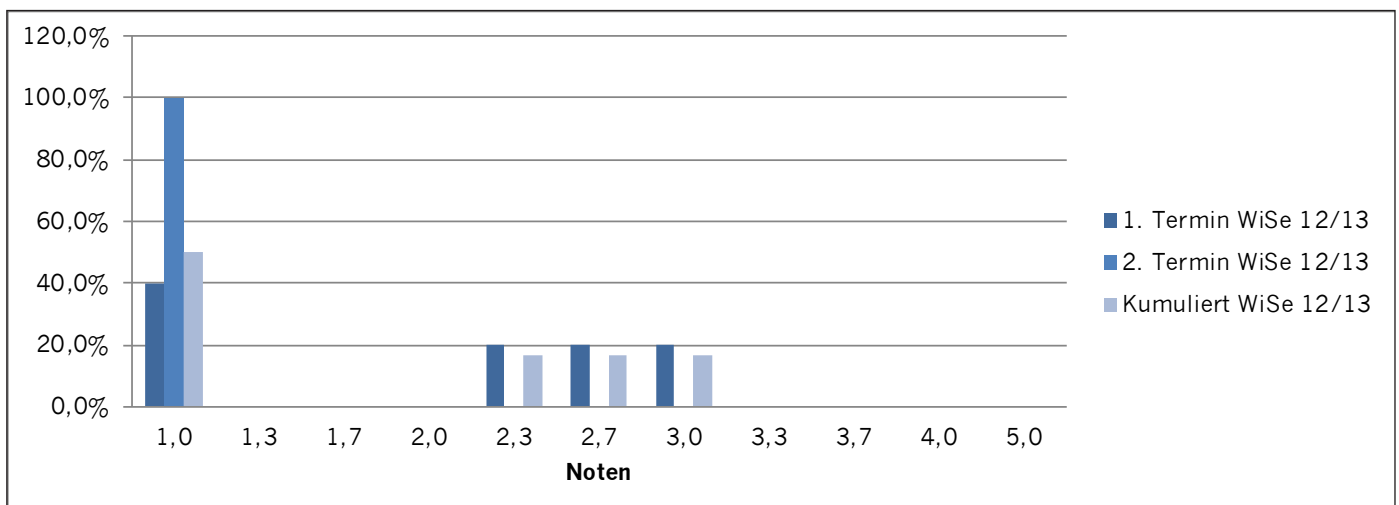


Master

Stochastic Processes

Prof. Dr. Hans-Joachim Werner

332225029		Prüfungstermin WiSe 12/13								
		1. Termin			2. Termin			Gesamt		
		Anzahl Prüflinge	Prozent Prüflinge	Kumuliert %	Anzahl Prüflinge	Prozent Prüflinge	Kumuliert %	Anzahl Prüflinge	Prozent Prüflinge	Kumuliert %
sehr gut	1,0	2	40,0%	40,0%	1	100,0%	100,0%	3	50,0%	50,0%
	1,3	0	0,0%	40,0%	0	0,0%	100,0%	0	0,0%	50,0%
gut	1,7	0	0,0%	40,0%	0	0,0%	100,0%	0	0,0%	50,0%
	2,0	0	0,0%	40,0%	0	0,0%	100,0%	0	0,0%	50,0%
	2,3	1	20,0%	60,0%	0	0,0%	100,0%	1	16,7%	66,7%
befriedigend	2,7	1	20,0%	80,0%	0	0,0%	100,0%	1	16,7%	83,3%
	3,0	1	20,0%	100,0%	0	0,0%	100,0%	1	16,7%	100,0%
	3,3	0	0,0%	100,0%	0	0,0%	100,0%	0	0,0%	100,0%
ausreichend	3,7	0	0,0%	100,0%	0	0,0%	100,0%	0	0,0%	100,0%
	4,0	0	0,0%	100,0%	0	0,0%	100,0%	0	0,0%	100,0%
nicht ausreichend	5,0	0	0,0%	100,0%	0	0,0%	100,0%	0	0,0%	100,0%
	Gesamt	5	100,0%		1	100,0%		6	100,0%	
bestanden (BE)		5			1			6		
nicht bestanden (NB)		0			0			0		
Notendurchschnitt		2,00			1,00			1,83		
Notendurchschnitt bestandener Leistungen		2,00			1,00			1,83		



Master

Projektmodul in Econometrics and Statistics

Prof. Dr. Jörg Breitung / Prof. Dr. Matei Demetrescu

332225050		Prüfungstermin WiSe 12/13								
		1. Termin			2. Termin			Gesamt		
		Anzahl Prüflinge	Prozent Prüflinge	Kumuliert %	Anzahl Prüflinge	Prozent Prüflinge	Kumuliert %	Anzahl Prüflinge	Prozent Prüflinge	Kumuliert %
sehr gut	1,0	2	40,0%	40,0%	1	100,0%	100,0%	3	50,0%	50,0%
	1,3	0	0,0%	40,0%	0	0,0%	100,0%	0	0,0%	50,0%
gut	1,7	0	0,0%	40,0%	0	0,0%	100,0%	0	0,0%	50,0%
	2,0	0	0,0%	40,0%	0	0,0%	100,0%	0	0,0%	50,0%
	2,3	1	20,0%	60,0%	0	0,0%	100,0%	1	16,7%	66,7%
befriedigend	2,7	1	20,0%	80,0%	0	0,0%	100,0%	1	16,7%	83,3%
	3,0	1	20,0%	100,0%	0	0,0%	100,0%	1	16,7%	100,0%
	3,3	0	0,0%	100,0%	0	0,0%	100,0%	0	0,0%	100,0%
ausreichend	3,7	0	0,0%	100,0%	0	0,0%	100,0%	0	0,0%	100,0%
	4,0	0	0,0%	100,0%	0	0,0%	100,0%	0	0,0%	100,0%
nicht ausreichend	5,0	0	0,0%	100,0%	0	0,0%	100,0%	0	0,0%	100,0%
	Gesamt	5	100,0%		1	100,0%		6	100,0%	
bestanden (BE)		5			1			6		
nicht bestanden (NB)		0			0			0		
Notendurchschnitt		2,00			1,00			1,83		
Notendurchschnitt bestandener Leistungen		2,00			1,00			1,83		

