

Notenstatistik

B.Sc. Volkswirtschaftslehre M.Sc. Economics

Wintersemester 2013/2014

erstellt durch:

Studienmanagement Wirtschaftswissenschaften

Ansprechpartner: Vera Häckel

Bonn, den 30. Juli 2014

Inhaltsverzeichnis

Prüfungsnummer	Modultitel (PO 2006) / (PO 2011)	Seite
B. Sc. Volkswirtschaftslehre		
333 210 001	VWL A / Grundzüge der VWL: Einführung in die Mikroökonomik	4
333 210 003	BWL A / Grundzüge der BWL: Einführung in die Theorie der Unternehmung	5
333 210 005	Grundzüge der Statistik A	6
333 210 007	Mathematische Methoden für Wirtschaftswissenschaftler A	7
333 210 008	Mathematische Methoden für Wirtschaftswissenschaftler B: Vektoralgebra und Ökonometrie	8
333 210 009	Mikroökonomik A	9
333 210 011	Makroökonomik A	10
333 210 050	Proseminar Wissenschaftliches Arbeiten	11
333 221 001	Spieltheorie	12
333 221 002	Auktionen und Märkte	13
333 221 004	Außenwirtschaft	14
333 221 005	Geldtheorie und Geldpolitik	15
333 221 006	Ökonomik des Wohlfahrtsstaates	16
333 221 008	Ökonomische Analyse des Rechts	17
333 223 001	Angewandte Ökonometrie	18
333 221 012	Umweltökonomik	19
333 221 020	Verhaltensökonomik	20
333 222 001	Internationale Bankleistungen	21
333 222 002	Bankmanagement	22
333 222 005	Kostenmanagement und Kostenrechnung	23
333 222 009	Unternehmensbilanzen und Unternehmensbewertung	24
333 223 002	Multivariate Statistik	25
333 223 003	Computergestützte statistische Analyse	26

Tipp: Durch einen Klick auf  gelangen Sie zurück zum Inhaltsverzeichnis

Inhaltsverzeichnis

Prüfungsnummer	Modultitel	Seite
M. Sc. Economics		
332 210 001	Mathematics for Economists	27
332 210 002	Microeconomics	28
332 210 003	Macroeconomics	29
332 210 004	Finance	30
332 210 005	Econometrics	31
332 221 007	Mechanism Design and Social Choice	32
332 221 050	Projektmodul in Microeconomic Theory	33
332 222 008	Labor and Population Economics	34
332 222 050	Projektmodul in Macroeconomics and Public Economics	35
332 223 015	Managerial Accounting	36
332 223 016	Industrial Organization	37
332 223 022	Economics and Psychology	38
332 223 050	Projektmodul in Management and Applied Microeconomics	39
332 224 023	Option Pricing	40
332 224 050	Projektmodul in Financial Economics	41
332 225 027	Microeconometrics	42
332 225 050	Projektmodul in Econometrics and Statistics	43

Nicht veröffentlichte Notenstatistiken (weniger als 5 Prüflinge)		
Prüfungsnummer	Modultitel	
332 223 026	Effective Programming Practices for Economists	
332 225 029	Stochastic Processes	

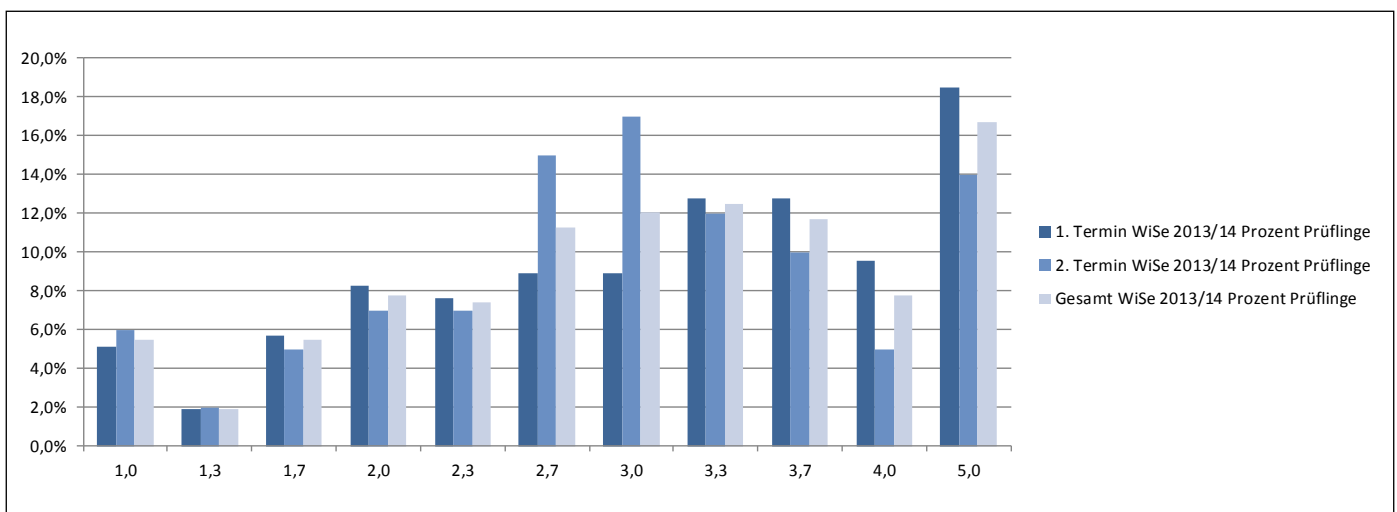
Tipp: Durch einen Klick auf  gelangen Sie zurück zum Inhaltsverzeichnis

Bachelor

Grundzüge der VWL A / Grundzüge der VWL: Einführung in die Mikroökonomik

Prof. Dr. Sebastian Kube

Prüfungsnummer 333210001		Prüfungstermin WiSe 12/13								
		1. Termin			2. Termin			Gesamt		
		Anzahl Prüflinge	Prozent Prüflinge	Kumuliert %	Anzahl Prüflinge	Prozent Prüflinge	Kumuliert %	Anzahl Prüflinge	Prozent Prüflinge	Kumuliert %
sehr gut	1,0	8	5,1%	5,1%	6	6,0%	6,0%	14	5,4%	5,4%
	1,3	3	1,9%	7,0%	2	2,0%	8,0%	5	1,9%	7,4%
gut	1,7	9	5,7%	12,7%	5	5,0%	13,0%	14	5,4%	12,8%
	2,0	13	8,3%	21,0%	7	7,0%	20,0%	20	7,8%	20,6%
	2,3	12	7,6%	28,7%	7	7,0%	27,0%	19	7,4%	28,0%
befriedigend	2,7	14	8,9%	37,6%	15	15,0%	42,0%	29	11,3%	39,3%
	3,0	14	8,9%	46,5%	17	17,0%	59,0%	31	12,1%	51,4%
	3,3	20	12,7%	59,2%	12	12,0%	71,0%	32	12,5%	63,8%
ausreichend	3,7	20	12,7%	72,0%	10	10,0%	81,0%	30	11,7%	75,5%
	4,0	15	9,6%	81,5%	5	5,0%	86,0%	20	7,8%	83,3%
nicht ausreichend	5,0	29	18,5%	100,0%	14	14,0%	100,0%	43	16,7%	100,0%
	Gesamt	157	100,0%		100	100,0%		257	100,0%	
bestanden (BE)		128			86			214		
nicht bestanden (NB)		29			14			43		
endgültig n. best. (EN)		1			0			1		
Notendurchschnitt		3,22			3,05			3,16		
Notendurchschnitt bestandener Leistungen		2,82			2,74			2,78		

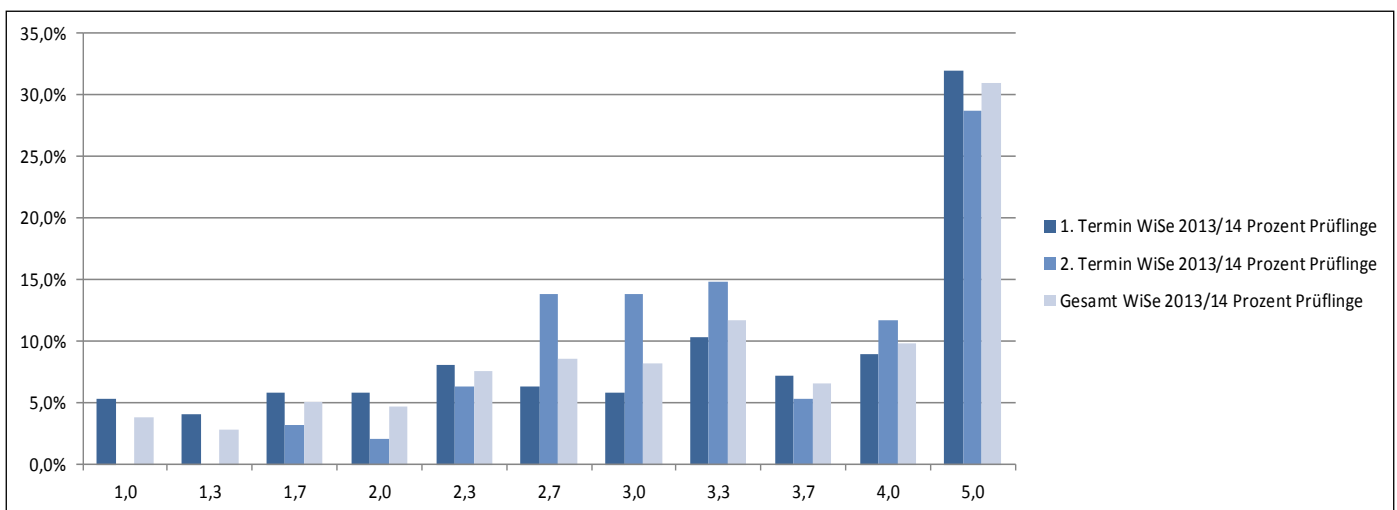


Bachelor

Grundzüge der BWL A / Grundzüge der BWL: Einführung in die Theorie der Unternehmung

Prof. Dr. Matthias Kräkel

Prüfungsnummer 333210003		Prüfungstermin WiSe 12/13								
		1. Termin			2. Termin			Gesamt		
		Anzahl Prüflinge	Prozent Prüflinge	Kumuliert %	Anzahl Prüflinge	Prozent Prüflinge	Kumuliert %	Anzahl Prüflinge	Prozent Prüflinge	Kumuliert %
sehr gut	1,0	12	5,4%	5,4%	0	0,0%	0,0%	12	3,8%	3,8%
	1,3	9	4,1%	9,5%	0	0,0%	0,0%	9	2,8%	6,6%
gut	1,7	13	5,9%	15,3%	3	3,2%	3,2%	16	5,1%	11,7%
	2,0	13	5,9%	21,2%	2	2,1%	5,3%	15	4,7%	16,5%
	2,3	18	8,1%	29,3%	6	6,4%	11,7%	24	7,6%	24,1%
befriedigend	2,7	14	6,3%	35,6%	13	13,8%	25,5%	27	8,5%	32,6%
	3,0	13	5,9%	41,4%	13	13,8%	39,4%	26	8,2%	40,8%
	3,3	23	10,4%	51,8%	14	14,9%	54,3%	37	11,7%	52,5%
ausreichend	3,7	16	7,2%	59,0%	5	5,3%	59,6%	21	6,6%	59,2%
	4,0	20	9,0%	68,0%	11	11,7%	71,3%	31	9,8%	69,0%
nicht ausreichend	5,0	71	32,0%	100,0%	27	28,7%	100,0%	98	31,0%	100,0%
	Gesamt	222	100,0%		94	100,0%		316	100,0%	
bestanden (BE)		151			67			218		
nicht bestanden (NB)		71			27			98		
endgültig n. best. (EN)		0			0			0		
Notendurchschnitt		3,42			3,62			3,48		
Notendurchschnitt bestandener Leistungen		2,68			3,07			2,80		



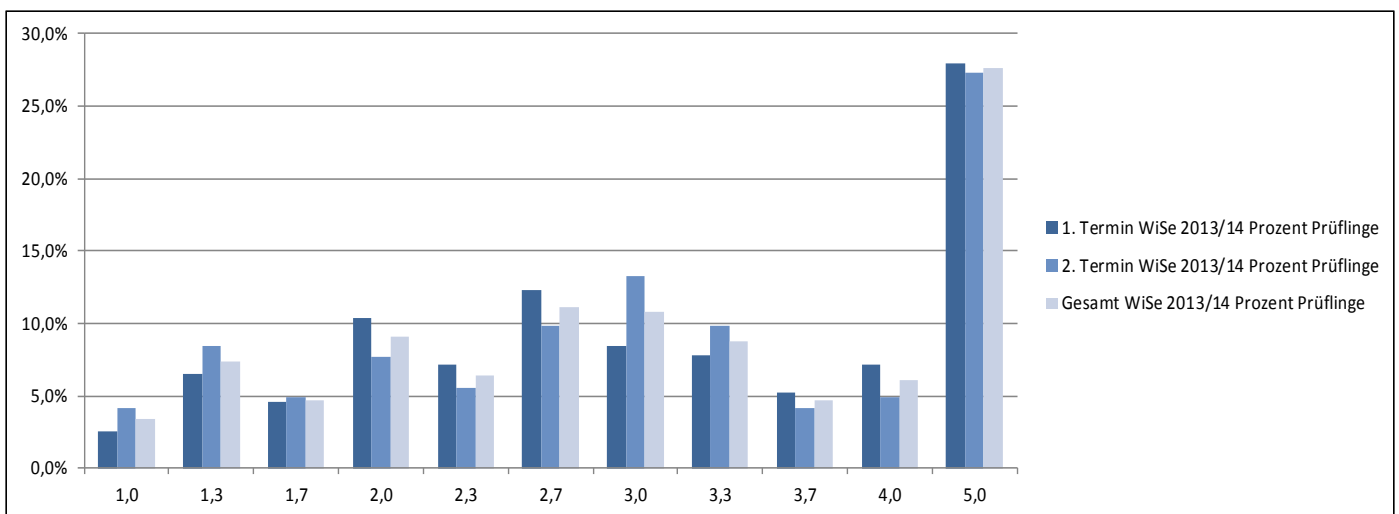


Bachelor

Grundzüge der Statistik A

Prof. Dr. Alois Kneip, Oualid Bada

Prüfungsnummer 333210005		Prüfungstermin WiSe 12/13								
		1. Termin			2. Termin			Gesamt		
		Anzahl Prüflinge	Prozent Prüflinge	Kumuliert %	Anzahl Prüflinge	Prozent Prüflinge	Kumuliert %	Anzahl Prüflinge	Prozent Prüflinge	Kumuliert %
sehr gut	1,0	4	2,6%	2,6%	6	4,2%	4,2%	10	3,4%	3,4%
	1,3	10	6,5%	9,1%	12	8,4%	12,6%	22	7,4%	10,8%
gut	1,7	7	4,5%	13,6%	7	4,9%	17,5%	14	4,7%	15,5%
	2,0	16	10,4%	24,0%	11	7,7%	25,2%	27	9,1%	24,6%
	2,3	11	7,1%	31,2%	8	5,6%	30,8%	19	6,4%	31,0%
befriedigend	2,7	19	12,3%	43,5%	14	9,8%	40,6%	33	11,1%	42,1%
	3,0	13	8,4%	51,9%	19	13,3%	53,8%	32	10,8%	52,9%
	3,3	12	7,8%	59,7%	14	9,8%	63,6%	26	8,8%	61,6%
ausreichend	3,7	8	5,2%	64,9%	6	4,2%	67,8%	14	4,7%	66,3%
	4,0	11	7,1%	72,1%	7	4,9%	72,7%	18	6,1%	72,4%
nicht ausreichend	5,0	43	27,9%	100,0%	39	27,3%	100,0%	82	27,6%	100,0%
	Gesamt	154	100,0%		143	100,0%		297	100,0%	
bestanden (BE)		111			104			215		
nicht bestanden (NB)		43			39			82		
endgültig n. best. (EN)		0			1			1		
Notendurchschnitt		3,28			3,22			3,25		
Notendurchschnitt bestandener Leistungen		2,61			2,55			2,58		

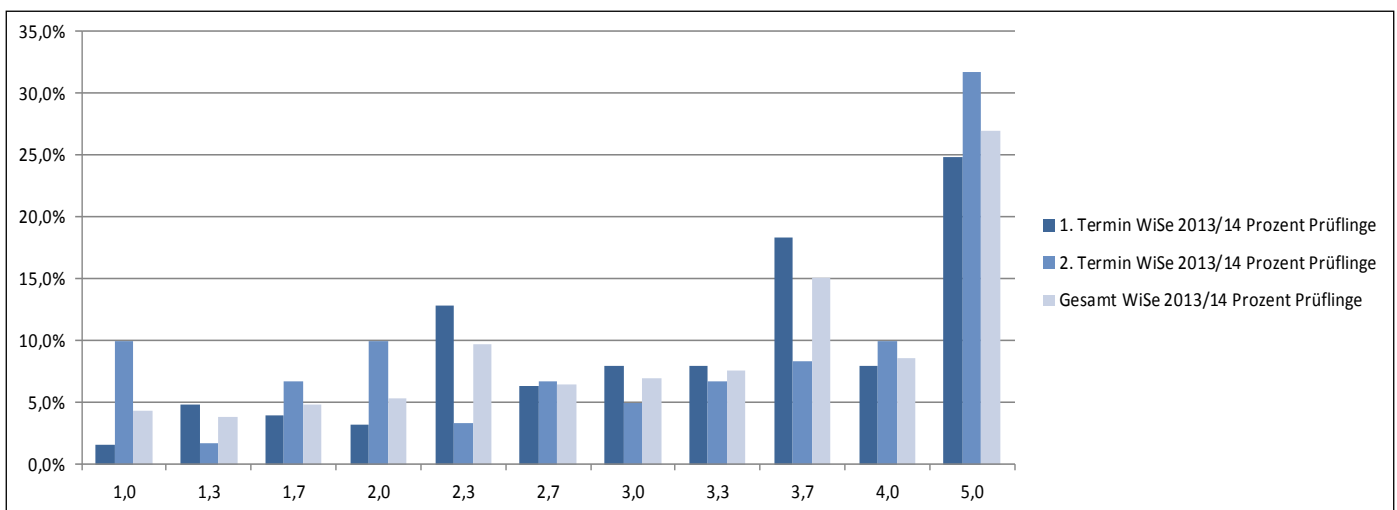


Bachelor

Mathematik für Wirtschaftswissenschaftler A / Mathematische Methoden für Wirtschaftswissenschaftler A

Klaus Utikal, Ph.D.

Prüfungsnummer 333210007		Prüfungstermin WiSe 12/13								
		1. Termin			2. Termin			Gesamt		
		Anzahl Prüflinge	Prozent Prüflinge	Kumuliert %	Anzahl Prüflinge	Prozent Prüflinge	Kumuliert %	Anzahl Prüflinge	Prozent Prüflinge	Kumuliert %
sehr gut	1,0	2	1,6%	1,6%	6	10,0%	10,0%	8	4,3%	4,3%
	1,3	6	4,8%	6,4%	1	1,7%	11,7%	7	3,8%	8,1%
gut	1,7	5	4,0%	10,4%	4	6,7%	18,3%	9	4,9%	13,0%
	2,0	4	3,2%	13,6%	6	10,0%	28,3%	10	5,4%	18,4%
	2,3	16	12,8%	26,4%	2	3,3%	31,7%	18	9,7%	28,1%
befriedigend	2,7	8	6,4%	32,8%	4	6,7%	38,3%	12	6,5%	34,6%
	3,0	10	8,0%	40,8%	3	5,0%	43,3%	13	7,0%	41,6%
	3,3	10	8,0%	48,8%	4	6,7%	50,0%	14	7,6%	49,2%
ausreichend	3,7	23	18,4%	67,2%	5	8,3%	58,3%	28	15,1%	64,3%
	4,0	10	8,0%	75,2%	6	10,0%	68,3%	16	8,6%	73,0%
nicht ausreichend	5,0	31	24,8%	100,0%	19	31,7%	100,0%	50	27,0%	100,0%
	Gesamt	125	100,0%		60	100,0%		185	100,0%	
bestanden (BE)		94			41			135		
nicht bestanden (NB)		31			19			50		
endgültig n. best. (EN)		0			1			1		
Notendurchschnitt		3,42			3,35			3,40		
Notendurchschnitt bestandener Leistungen		2,90			2,59			2,81		

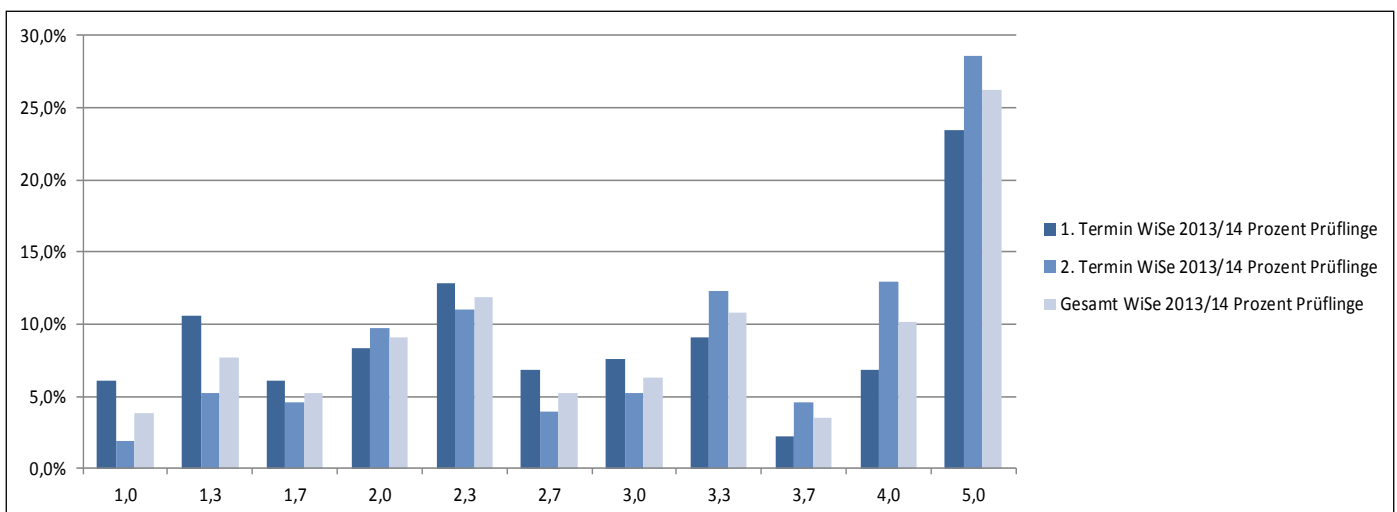


Bachelor

Mathematik für Wirtschaftswissenschaftler B / Mathematische Methoden für Wirtschaftswissenschaftler B: Vektoralgebra und Ökonometrie

Prof. Dr. Hans-Joachim Werner / Prof. Dr. Jörg Breitung

Prüfungsnummer 333210008		Prüfungstermin WiSe 12/13								
		1. Termin			2. Termin			Gesamt		
		Anzahl Prüflinge	Prozent Prüflinge	Kumuliert %	Anzahl Prüflinge	Prozent Prüflinge	Kumuliert %	Anzahl Prüflinge	Prozent Prüflinge	Kumuliert %
sehr gut	1,0	8	6,1%	6,1%	3	1,9%	1,9%	11	3,8%	3,8%
	1,3	14	10,6%	16,7%	8	5,2%	7,1%	22	7,7%	11,5%
gut	1,7	8	6,1%	22,7%	7	4,5%	11,7%	15	5,2%	16,8%
	2,0	11	8,3%	31,1%	15	9,7%	21,4%	26	9,1%	25,9%
	2,3	17	12,9%	43,9%	17	11,0%	32,5%	34	11,9%	37,8%
befriedigend	2,7	9	6,8%	50,8%	6	3,9%	36,4%	15	5,2%	43,0%
	3,0	10	7,6%	58,3%	8	5,2%	41,6%	18	6,3%	49,3%
	3,3	12	9,1%	67,4%	19	12,3%	53,9%	31	10,8%	60,1%
ausreichend	3,7	3	2,3%	69,7%	7	4,5%	58,4%	10	3,5%	63,6%
	4,0	9	6,8%	76,5%	20	13,0%	71,4%	29	10,1%	73,8%
nicht ausreichend	5,0	31	23,5%	100,0%	44	28,6%	100,0%	75	26,2%	100,0%
	Gesamt	132	100,0%		154	100,0%		286	100,0%	
bestanden (BE)		101			110			211		
nicht bestanden (NB)		31			44			75		
endgültig n. best. (EN)		0			0			0		
Notendurchschnitt		3,01			3,40			3,22		
Notendurchschnitt bestandener Leistungen		2,40			2,76			2,58		



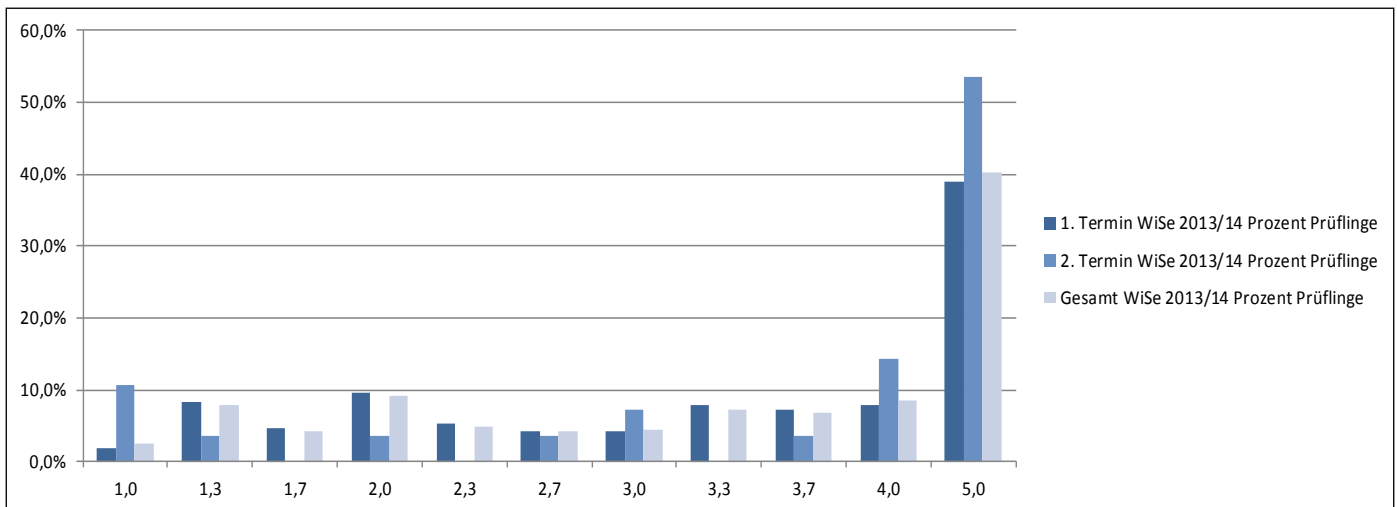


Bachelor

Mikroökonomik A

Prof. Tymon Tatur, Ph.D.

Prüfungsnummer 333210009		Prüfungstermin WiSe 12/13								
		1. Termin			2. Termin			Gesamt		
		Anzahl Prüflinge	Prozent Prüflinge	Kumuliert %	Anzahl Prüflinge	Prozent Prüflinge	Kumuliert %	Anzahl Prüflinge	Prozent Prüflinge	Kumuliert %
sehr gut	1,0	5	1,8%	1,8%	3	10,7%	10,7%	8	2,6%	2,6%
	1,3	23	8,2%	10,0%	1	3,6%	14,3%	24	7,8%	10,4%
gut	1,7	13	4,6%	14,6%	0	0,0%	14,3%	13	4,2%	14,6%
	2,0	27	9,6%	24,3%	1	3,6%	17,9%	28	9,1%	23,7%
	2,3	15	5,4%	29,6%	0	0,0%	17,9%	15	4,9%	28,6%
befriedigend	2,7	12	4,3%	33,9%	1	3,6%	21,4%	13	4,2%	32,8%
	3,0	12	4,3%	38,2%	2	7,1%	28,6%	14	4,5%	37,3%
	3,3	22	7,9%	46,1%	0	0,0%	28,6%	22	7,1%	44,5%
ausreichend	3,7	20	7,1%	53,2%	1	3,6%	32,1%	21	6,8%	51,3%
	4,0	22	7,9%	61,1%	4	14,3%	46,4%	26	8,4%	59,7%
nicht ausreichend	5,0	109	38,9%	100,0%	15	53,6%	100,0%	124	40,3%	100,0%
	Gesamt	280	100,0%		28	100,0%		308	100,0%	
bestanden (BE)		171			13			184		
nicht bestanden (NB)		109			15			124		
endgültig n. best. (EN)		6			1			7		
Notendurchschnitt		3,55			3,92			3,58		
Notendurchschnitt bestandener Leistungen		2,62			2,67			2,63		



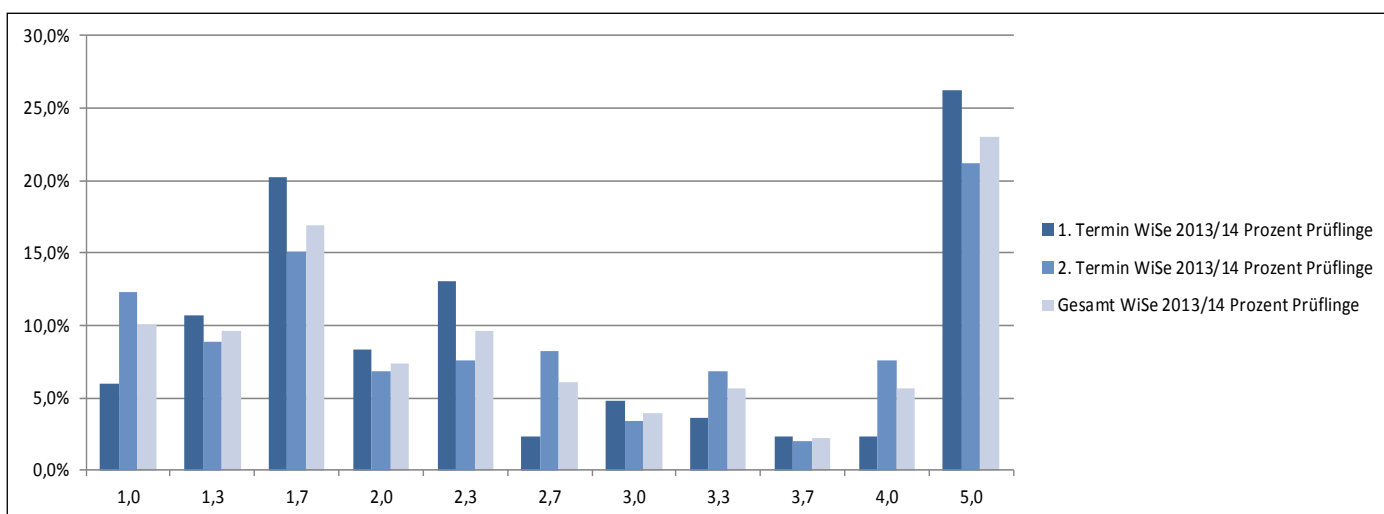


Bachelor

Makroökonomik A

JProf. Dr. Moritz Kuhn

Prüfungsnummer 333210011		Prüfungstermin WiSe 12/13								
		1. Termin			2. Termin			Gesamt		
		Anzahl Prüflinge	Prozent Prüflinge	Kumuliert %	Anzahl Prüflinge	Prozent Prüflinge	Kumuliert %	Anzahl Prüflinge	Prozent Prüflinge	Kumuliert %
sehr gut	1,0	5	6,0%	6,0%	18	12,3%	12,3%	23	10,0%	10,0%
	1,3	9	10,7%	16,7%	13	8,9%	21,2%	22	9,6%	19,6%
gut	1,7	17	20,2%	36,9%	22	15,1%	36,3%	39	17,0%	36,5%
	2,0	7	8,3%	45,2%	10	6,8%	43,2%	17	7,4%	43,9%
	2,3	11	13,1%	58,3%	11	7,5%	50,7%	22	9,6%	53,5%
befriedigend	2,7	2	2,4%	60,7%	12	8,2%	58,9%	14	6,1%	59,6%
	3,0	4	4,8%	65,5%	5	3,4%	62,3%	9	3,9%	63,5%
	3,3	3	3,6%	69,0%	10	6,8%	69,2%	13	5,7%	69,1%
ausreichend	3,7	2	2,4%	71,4%	3	2,1%	71,2%	5	2,2%	71,3%
	4,0	2	2,4%	73,8%	11	7,5%	78,8%	13	5,7%	77,0%
nicht ausreichend	5,0	22	26,2%	100,0%	31	21,2%	100,0%	53	23,0%	100,0%
	Gesamt	84	100,0%		146	100,0%		230	100,0%	
bestanden (BE)		62			115			177		
nicht bestanden (NB)		22			31			53		
endgültig n. best. (EN)		0			0			0		
Notendurchschnitt		2,83			2,80			2,81		
Notendurchschnitt bestandener Leistungen		2,06			2,20			2,15		



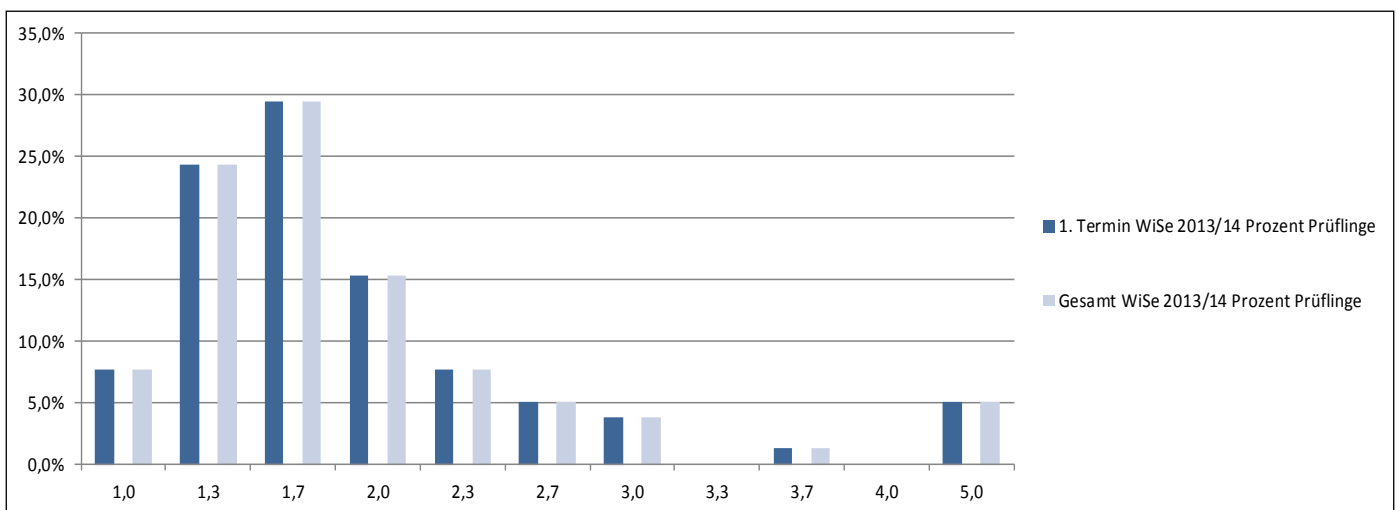


Bachelor

Proseminar Wissenschaftliches Arbeiten

Zusammenfassung aller Ergebnisse aus 8 Seminaren

Prüfungsnummer 333210050		Prüfungstermin WiSe 12/13								
		1. Termin			2. Termin			Gesamt		
		Anzahl Prüflinge	Prozent Prüflinge	Kumuliert %	Anzahl Prüflinge	Prozent Prüflinge	Kumuliert %	Anzahl Prüflinge	Prozent Prüflinge	Kumuliert %
sehr gut	1,0	6	7,7%	7,7%	0	0,0%	0,0%	6	7,7%	7,7%
	1,3	19	24,4%	32,1%	0	0,0%	0,0%	19	24,4%	32,1%
gut	1,7	23	29,5%	61,5%	0	0,0%	0,0%	23	29,5%	61,5%
	2,0	12	15,4%	76,9%	0	0,0%	0,0%	12	15,4%	76,9%
	2,3	6	7,7%	84,6%	0	0,0%	0,0%	6	7,7%	84,6%
befriedigend	2,7	4	5,1%	89,7%	0	0,0%	0,0%	4	5,1%	89,7%
	3,0	3	3,8%	93,6%	0	0,0%	0,0%	3	3,8%	93,6%
	3,3	0	0,0%	93,6%	0	0,0%	0,0%	0	0,0%	93,6%
ausreichend	3,7	1	1,3%	94,9%	0	0,0%	0,0%	1	1,3%	94,9%
	4,0	0	0,0%	94,9%	0	0,0%	0,0%	0	0,0%	94,9%
nicht ausreichend	5,0	4	5,1%	100,0%	0	0,0%	0,0%	4	5,1%	100,0%
	Gesamt	78	100,0%		0	0,0%		78	100,0%	
bestanden (BE)		74			0			74		
nicht bestanden (NB)		4			0			4		
endgültig n. best. (EN)		0			0			0		
Notendurchschnitt		1,94			/			1,94		
Notendurchschnitt bestandener Leistungen		1,77			/			1,77		



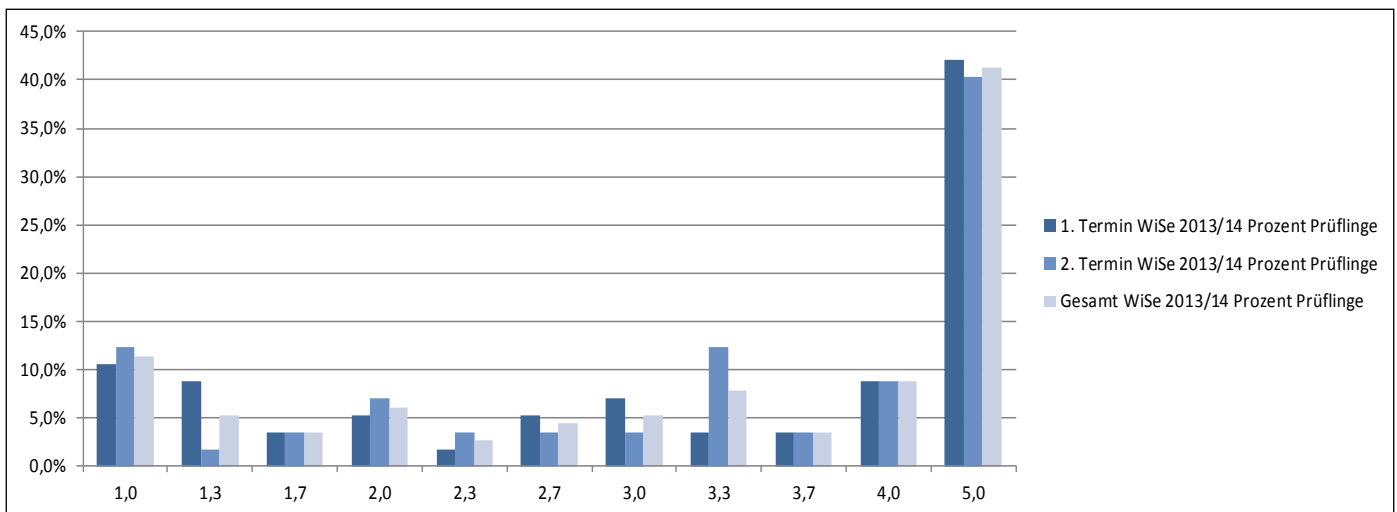


Bachelor

Spieltheorie

Prof. Dr. Dezsö Szalay

Prüfungsnummer 333221001		Prüfungstermin WiSe 12/13								
		1. Termin			2. Termin			Gesamt		
		Anzahl Prüflinge	Prozent Prüflinge	Kumuliert %	Anzahl Prüflinge	Prozent Prüflinge	Kumuliert %	Anzahl Prüflinge	Prozent Prüflinge	Kumuliert %
sehr gut	1,0	6	10,5%	10,5%	7	12,3%	12,3%	13	11,4%	11,4%
	1,3	5	8,8%	19,3%	1	1,8%	14,0%	6	5,3%	16,7%
gut	1,7	2	3,5%	22,8%	2	3,5%	17,5%	4	3,5%	20,2%
	2,0	3	5,3%	28,1%	4	7,0%	24,6%	7	6,1%	26,3%
	2,3	1	1,8%	29,8%	2	3,5%	28,1%	3	2,6%	28,9%
befriedigend	2,7	3	5,3%	35,1%	2	3,5%	31,6%	5	4,4%	33,3%
	3,0	4	7,0%	42,1%	2	3,5%	35,1%	6	5,3%	38,6%
	3,3	2	3,5%	45,6%	7	12,3%	47,4%	9	7,9%	46,5%
ausreichend	3,7	2	3,5%	49,1%	2	3,5%	50,9%	4	3,5%	50,0%
	4,0	5	8,8%	57,9%	5	8,8%	59,6%	10	8,8%	58,8%
nicht ausreichend	5,0	24	42,1%	100,0%	23	40,4%	100,0%	47	41,2%	100,0%
	Gesamt	57	100,0%		57	100,0%		114	100,0%	
bestanden (BE)		33			34			67		
nicht bestanden (NB)		24			23			47		
endgültig n. best. (EN)		1			1			2		
Notendurchschnitt		3,48			3,53			3,50		
Notendurchschnitt bestandener Leistungen		2,37			2,54			2,46		



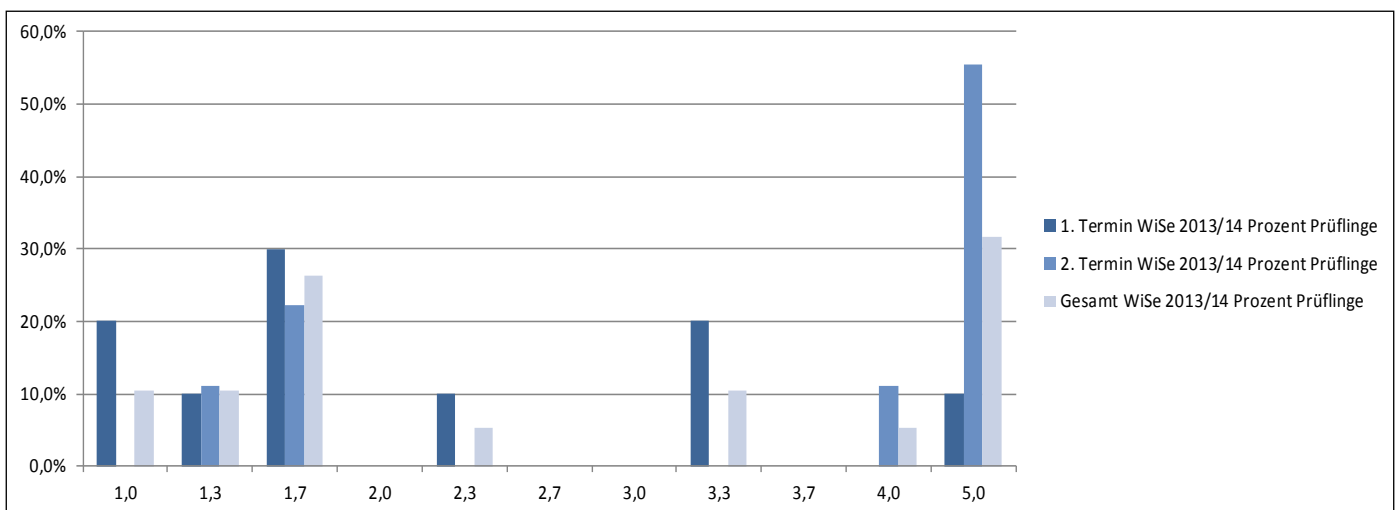


Bachelor

Auktionen und Märkte

Dr. Frank Rosar

Prüfungsnummer 333221002		Prüfungstermin WiSe 12/13								
		1. Termin			2. Termin			Gesamt		
		Anzahl Prüflinge	Prozent Prüflinge	Kumuliert %	Anzahl Prüflinge	Prozent Prüflinge	Kumuliert %	Anzahl Prüflinge	Prozent Prüflinge	Kumuliert %
sehr gut	1,0	2	20,0%	20,0%	0	0,0%	0,0%	2	10,5%	10,5%
	1,3	1	10,0%	30,0%	1	11,1%	11,1%	2	10,5%	21,1%
gut	1,7	3	30,0%	60,0%	2	22,2%	33,3%	5	26,3%	47,4%
	2,0	0	0,0%	60,0%	0	0,0%	33,3%	0	0,0%	47,4%
	2,3	1	10,0%	70,0%	0	0,0%	33,3%	1	5,3%	52,6%
befriedigend	2,7	0	0,0%	70,0%	0	0,0%	33,3%	0	0,0%	52,6%
	3,0	0	0,0%	70,0%	0	0,0%	33,3%	0	0,0%	52,6%
	3,3	2	20,0%	90,0%	0	0,0%	33,3%	2	10,5%	63,2%
ausreichend	3,7	0	0,0%	90,0%	0	0,0%	33,3%	0	0,0%	63,2%
	4,0	0	0,0%	90,0%	1	11,1%	44,4%	1	5,3%	68,4%
nicht ausreichend	5,0	1	10,0%	100,0%	5	55,6%	100,0%	6	31,6%	100,0%
	Gesamt	10	100,0%		9	100,0%		19	100,0%	
bestanden (BE)		9			4			13		
nicht bestanden (NB)		1			5			6		
endgültig n. best. (EN)		0			0			0		
Notendurchschnitt		2,23			3,74			2,95		
Notendurchschnitt bestandener Leistungen		1,92			2,18			2,00		

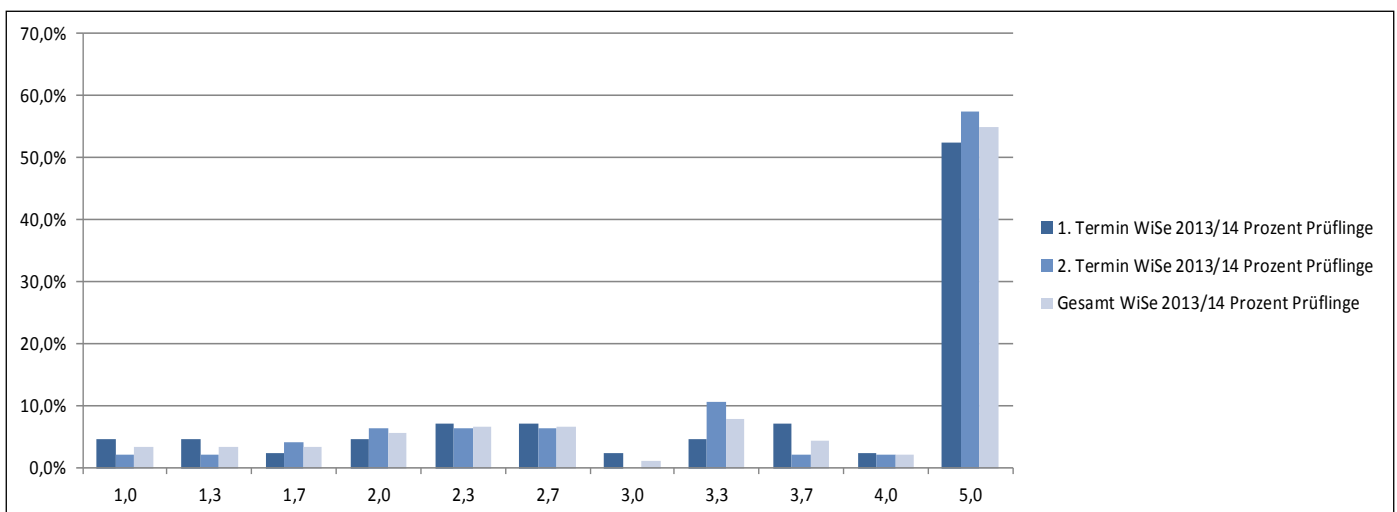


Bachelor

Außenwirtschaft

Prof. Dr. Gernot Müller

Prüfungsnummer 333221004		Prüfungstermin WiSe 12/13								
		1. Termin			2. Termin			Gesamt		
		Anzahl Prüflinge	Prozent Prüflinge	Kumuliert %	Anzahl Prüflinge	Prozent Prüflinge	Kumuliert %	Anzahl Prüflinge	Prozent Prüflinge	Kumuliert %
sehr gut	1,0	2	4,8%	4,8%	1	2,1%	2,1%	3	3,4%	3,4%
	1,3	2	4,8%	9,5%	1	2,1%	4,3%	3	3,4%	6,7%
gut	1,7	1	2,4%	11,9%	2	4,3%	8,5%	3	3,4%	10,1%
	2,0	2	4,8%	16,7%	3	6,4%	14,9%	5	5,6%	15,7%
	2,3	3	7,1%	23,8%	3	6,4%	21,3%	6	6,7%	22,5%
befriedigend	2,7	3	7,1%	31,0%	3	6,4%	27,7%	6	6,7%	29,2%
	3,0	1	2,4%	33,3%	0	0,0%	27,7%	1	1,1%	30,3%
	3,3	2	4,8%	38,1%	5	10,6%	38,3%	7	7,9%	38,2%
ausreichend	3,7	3	7,1%	45,2%	1	2,1%	40,4%	4	4,5%	42,7%
	4,0	1	2,4%	47,6%	1	2,1%	42,6%	2	2,2%	44,9%
nicht ausreichend	5,0	22	52,4%	100,0%	27	57,4%	100,0%	49	55,1%	100,0%
	Gesamt	42	100,0%		47	100,0%		89	100,0%	
bestanden (BE)		20			20			40		
nicht bestanden (NB)		22			27			49		
endgültig n. best. (EN)		0			0			0		
Notendurchschnitt		3,81			3,96			3,89		
Notendurchschnitt bestandener Leistungen		2,50			2,55			2,52		



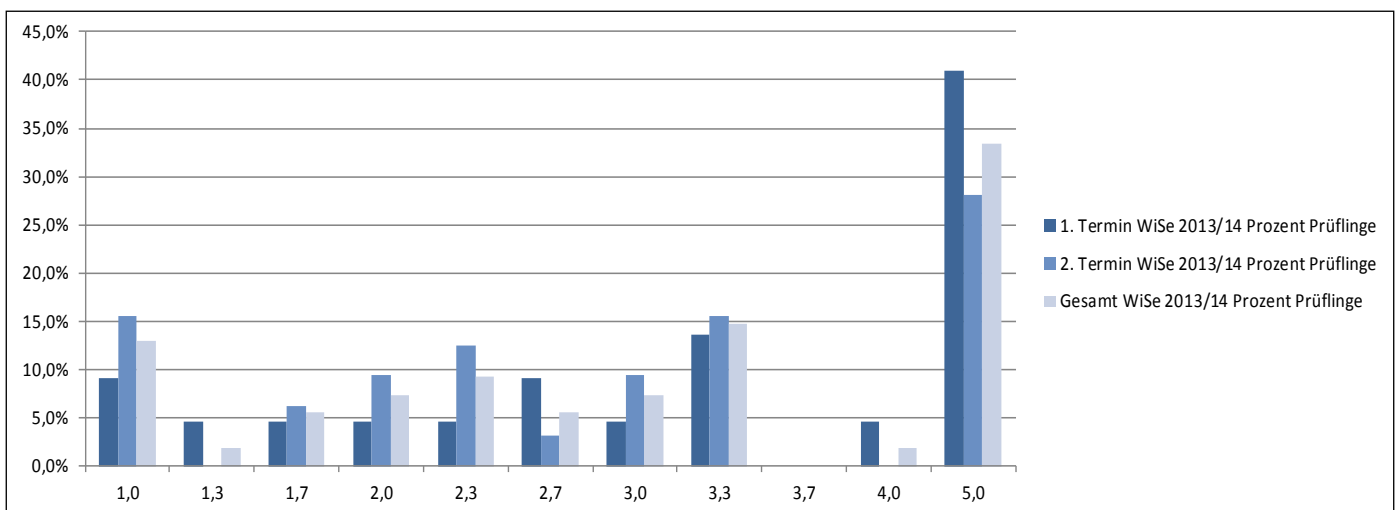


Bachelor

Geldtheorie und Geldpolitik

Prof. Dr. Keith Kuester

Prüfungsnummer 333221005		Prüfungstermin WiSe 12/13								
		1. Termin			2. Termin			Gesamt		
		Anzahl Prüflinge	Prozent Prüflinge	Kumuliert %	Anzahl Prüflinge	Prozent Prüflinge	Kumuliert %	Anzahl Prüflinge	Prozent Prüflinge	Kumuliert %
sehr gut	1,0	2	9,1%	9,1%	5	15,6%	15,6%	7	13,0%	13,0%
	1,3	1	4,5%	13,6%	0	0,0%	15,6%	1	1,9%	14,8%
gut	1,7	1	4,5%	18,2%	2	6,3%	21,9%	3	5,6%	20,4%
	2,0	1	4,5%	22,7%	3	9,4%	31,3%	4	7,4%	27,8%
	2,3	1	4,5%	27,3%	4	12,5%	43,8%	5	9,3%	37,0%
befriedigend	2,7	2	9,1%	36,4%	1	3,1%	46,9%	3	5,6%	42,6%
	3,0	1	4,5%	40,9%	3	9,4%	56,3%	4	7,4%	50,0%
	3,3	3	13,6%	54,5%	5	15,6%	71,9%	8	14,8%	64,8%
ausreichend	3,7	0	0,0%	54,5%	0	0,0%	71,9%	0	0,0%	64,8%
	4,0	1	4,5%	59,1%	0	0,0%	71,9%	1	1,9%	66,7%
nicht ausreichend	5,0	9	40,9%	100,0%	9	28,1%	100,0%	18	33,3%	100,0%
	Gesamt	22	100,0%		32	100,0%		54	100,0%	
bestanden (BE)		13			23			36		
nicht bestanden (NB)		9			9			18		
endgültig n. best. (EN)		0			0			0		
Notendurchschnitt		3,48			3,03			3,21		
Notendurchschnitt bestandener Leistungen		2,43			2,25			2,32		

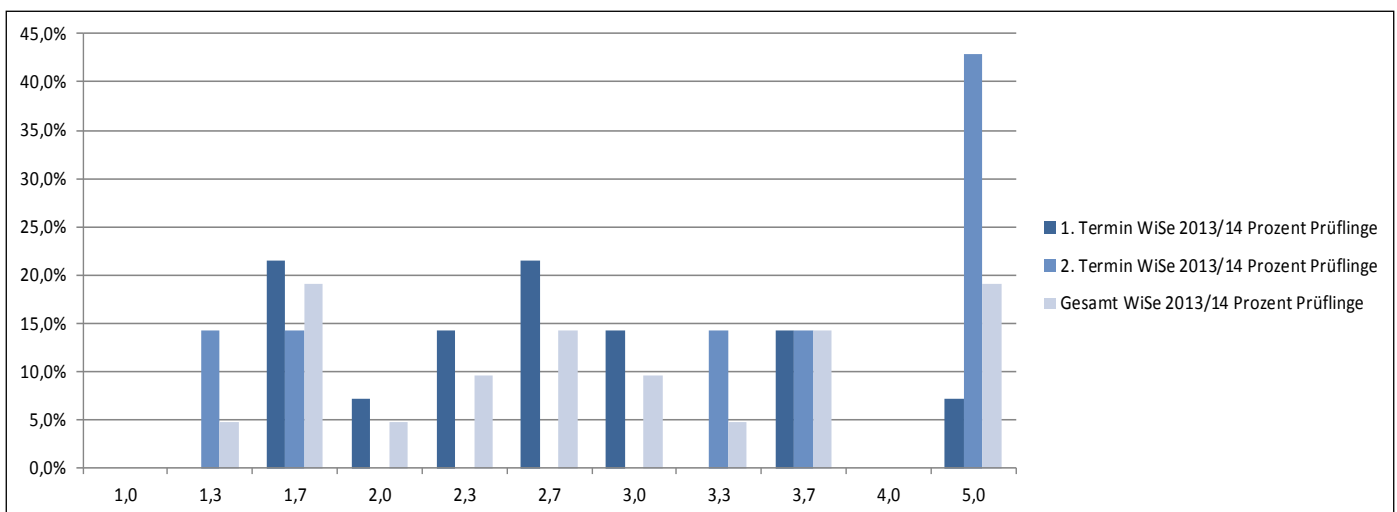


Bachelor

Ökonomik des Wohlfahrtsstaates

ADir. Dr. Gábor Gyárfás

Prüfungsnummer 333221006		Prüfungstermin WiSe 12/13								
		1. Termin			2. Termin			Gesamt		
		Anzahl Prüflinge	Prozent Prüflinge	Kumuliert %	Anzahl Prüflinge	Prozent Prüflinge	Kumuliert %	Anzahl Prüflinge	Prozent Prüflinge	Kumuliert %
sehr gut	1,0	0	0,0%	0,0%	0	0,0%	0,0%	0	0,0%	0,0%
	1,3	0	0,0%	0,0%	1	14,3%	14,3%	1	4,8%	4,8%
gut	1,7	3	21,4%	21,4%	1	14,3%	28,6%	4	19,0%	23,8%
	2,0	1	7,1%	28,6%	0	0,0%	28,6%	1	4,8%	28,6%
	2,3	2	14,3%	42,9%	0	0,0%	28,6%	2	9,5%	38,1%
befriedigend	2,7	3	21,4%	64,3%	0	0,0%	28,6%	3	14,3%	52,4%
	3,0	2	14,3%	78,6%	0	0,0%	28,6%	2	9,5%	61,9%
	3,3	0	0,0%	78,6%	1	14,3%	42,9%	1	4,8%	66,7%
ausreichend	3,7	2	14,3%	92,9%	1	14,3%	57,1%	3	14,3%	81,0%
	4,0	0	0,0%	92,9%	0	0,0%	57,1%	0	0,0%	81,0%
nicht ausreichend	5,0	1	7,1%	100,0%	3	42,9%	100,0%	4	19,0%	100,0%
	Gesamt	14	100,0%		7	100,0%		21	100,0%	
bestanden (BE)		13			4			17		
nicht bestanden (NB)		1			3			4		
endgültig n. best. (EN)		0			0			0		
Notendurchschnitt		2,73			3,57			3,01		
Notendurchschnitt bestandener Leistungen		2,55			2,50			2,54		





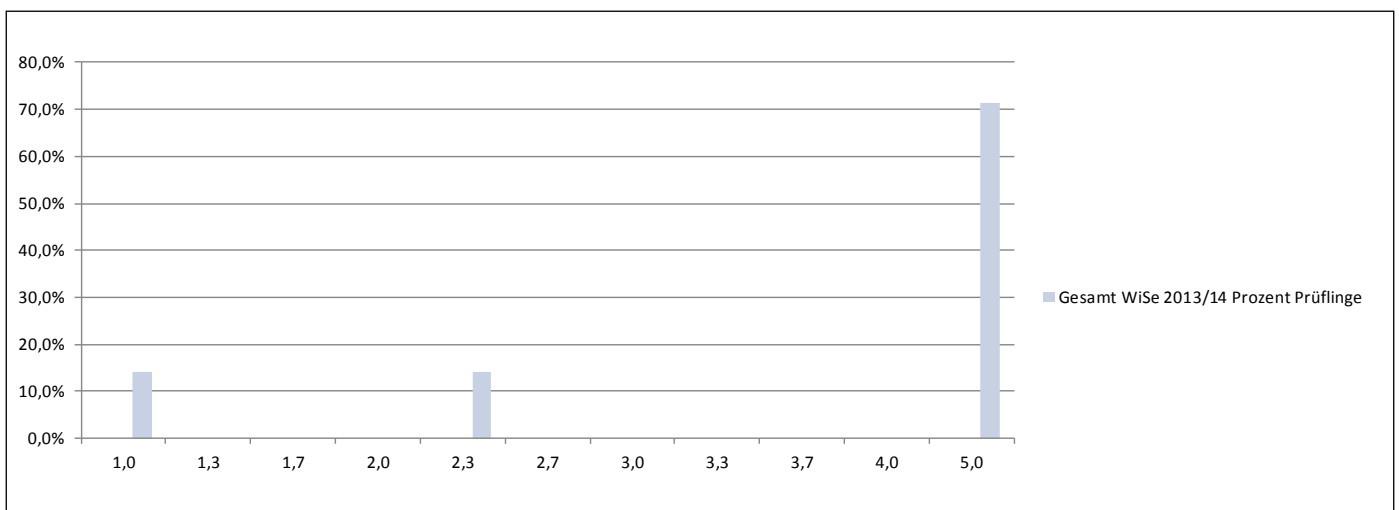
Bachelor

Ökonomische Analyse des Rechts

Prof. Dr. Urs Schweizer

Prüfungsnummer 333221008		Prüfungstermin WiSe 12/13								
		1. Termin			2. Termin			Gesamt		
		Anzahl Prüflinge	Prozent Prüflinge	Kumuliert %	Anzahl Prüflinge	Prozent Prüflinge	Kumuliert %	Anzahl Prüflinge	Prozent Prüflinge	Kumuliert %
sehr gut	1,0						1	14,3%	14,3%	
	1,3						0	0,0%	14,3%	
gut	1,7						0	0,0%	14,3%	
	2,0						0	0,0%	14,3%	
	2,3						1	14,3%	28,6%	
befriedigend	2,7						0	0,0%	28,6%	
	3,0						0	0,0%	28,6%	
	3,3						0	0,0%	28,6%	
ausreichend	3,7						0	0,0%	28,6%	
	4,0						0	0,0%	28,6%	
nicht ausreichend	5,0						5	71,4%	100,0%	
	Gesamt						7	100,0%		
bestanden (BE)									2	
nicht bestanden (NB)									5	
endgültig n. best. (EN)									0	
Notendurchschnitt									4,04	
Notendurchschnitt bestandener Leistungen									1,65	

Aus datenschutzrechtlichen Gründen dürfen diese Daten leider nicht publiziert werden, da die Teilnehmeranzahl bei mindestens einem der beiden Prüfungstermine kleiner als fünf war.



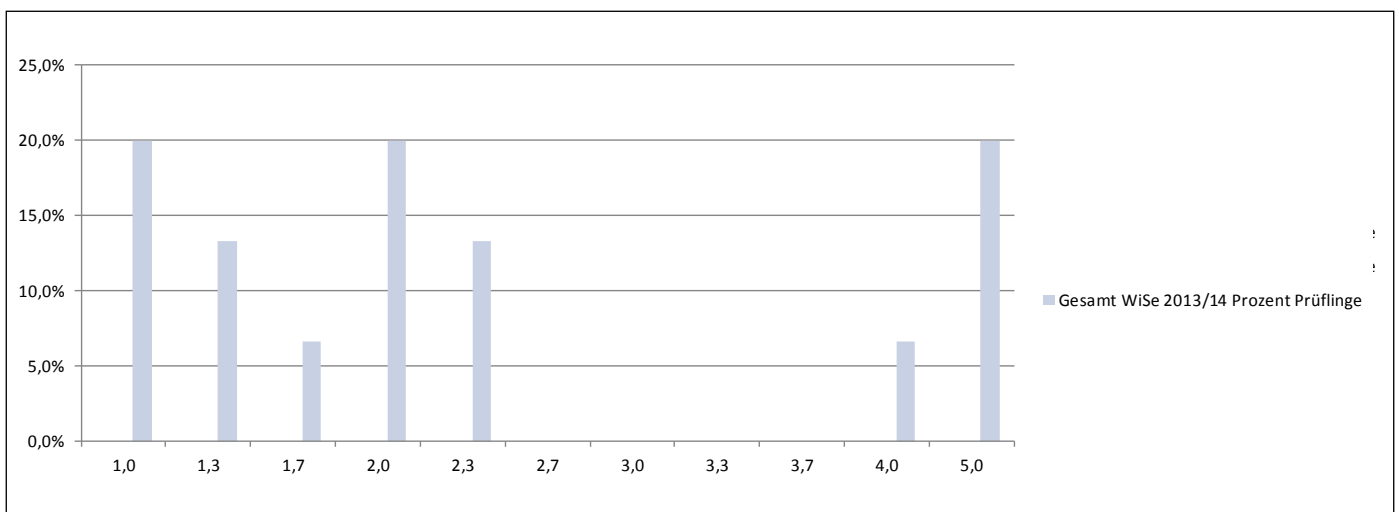
Bachelor

Angewandte Ökonometrie

JProf. Dr. Christian Pigorsch

Prüfungsnummer 333223001		Prüfungstermin WiSe 12/13								
		1. Termin			2. Termin			Gesamt		
		Anzahl Prüflinge	Prozent Prüflinge	Kumuliert %	Anzahl Prüflinge	Prozent Prüflinge	Kumuliert %	Anzahl Prüflinge	Prozent Prüflinge	Kumuliert %
sehr gut	1,0						3	20,0%	20,0%	
	1,3						2	13,3%	33,3%	
gut	1,7						1	6,7%	40,0%	
	2,0						3	20,0%	60,0%	
	2,3						2	13,3%	73,3%	
befriedigend	2,7						0	0,0%	73,3%	
	3,0						0	0,0%	73,3%	
	3,3						0	0,0%	73,3%	
ausreichend	3,7						0	0,0%	73,3%	
	4,0						1	6,7%	80,0%	
nicht ausreichend	5,0						3	20,0%	100,0%	
	Gesamt						15	100,0%		
bestanden (BE)									12	
nicht bestanden (NB)									3	
endgültig n. best. (EN)									0	
Notendurchschnitt									2,46	
Notendurchschnitt bestandener Leistungen									1,83	

Aus datenschutzrechtlichen Gründen dürfen diese Daten leider nicht publiziert werden, da die Teilnehmeranzahl bei mindestens einem der beiden Prüfungstermine kleiner als fünf war.



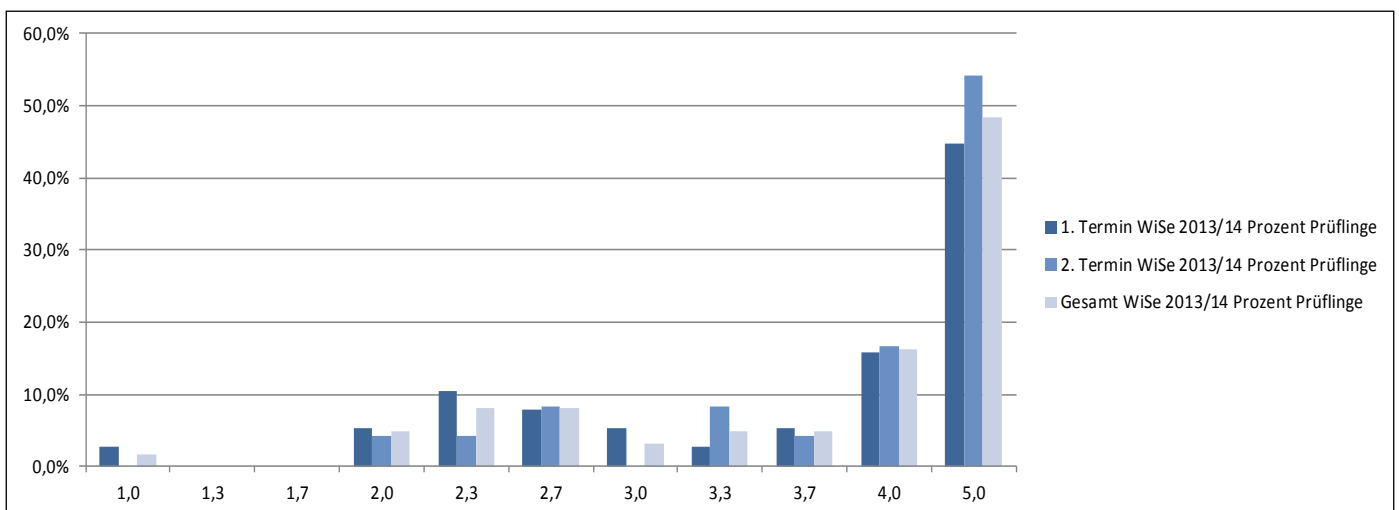


Bachelor

Umweltökonomik

ADir. Dr. Gábor Gyárfás

Prüfungsnummer 333221012		Prüfungstermin WiSe 12/13								
		1. Termin			2. Termin			Gesamt		
		Anzahl Prüflinge	Prozent Prüflinge	Kumuliert %	Anzahl Prüflinge	Prozent Prüflinge	Kumuliert %	Anzahl Prüflinge	Prozent Prüflinge	Kumuliert %
sehr gut	1,0	1	2,6%	2,6%	0	0,0%	0,0%	1	1,6%	1,6%
	1,3	0	0,0%	2,6%	0	0,0%	0,0%	0	0,0%	1,6%
gut	1,7	0	0,0%	2,6%	0	0,0%	0,0%	0	0,0%	1,6%
	2,0	2	5,3%	7,9%	1	4,2%	4,2%	3	4,8%	6,5%
befriedigend	2,3	4	10,5%	18,4%	1	4,2%	8,3%	5	8,1%	14,5%
	2,7	3	7,9%	26,3%	2	8,3%	16,7%	5	8,1%	22,6%
ausreichend	3,0	2	5,3%	31,6%	0	0,0%	16,7%	2	3,2%	25,8%
	3,3	1	2,6%	34,2%	2	8,3%	25,0%	3	4,8%	30,6%
nicht ausreichend	3,7	2	5,3%	39,5%	1	4,2%	29,2%	3	4,8%	35,5%
	4,0	6	15,8%	55,3%	4	16,7%	45,8%	10	16,1%	51,6%
Gesamt	5,0	17	44,7%	100,0%	13	54,2%	100,0%	30	48,4%	100,0%
		38	100,0%		24	100,0%		62	100,0%	
bestanden (BE)		21			11			32		
nicht bestanden (NB)		17			13			30		
endgültig n. best. (EN)		0			0			0		
Notendurchschnitt		3,89			4,21			4,02		
Notendurchschnitt bestandener Leistungen		3,00			3,27			3,09		



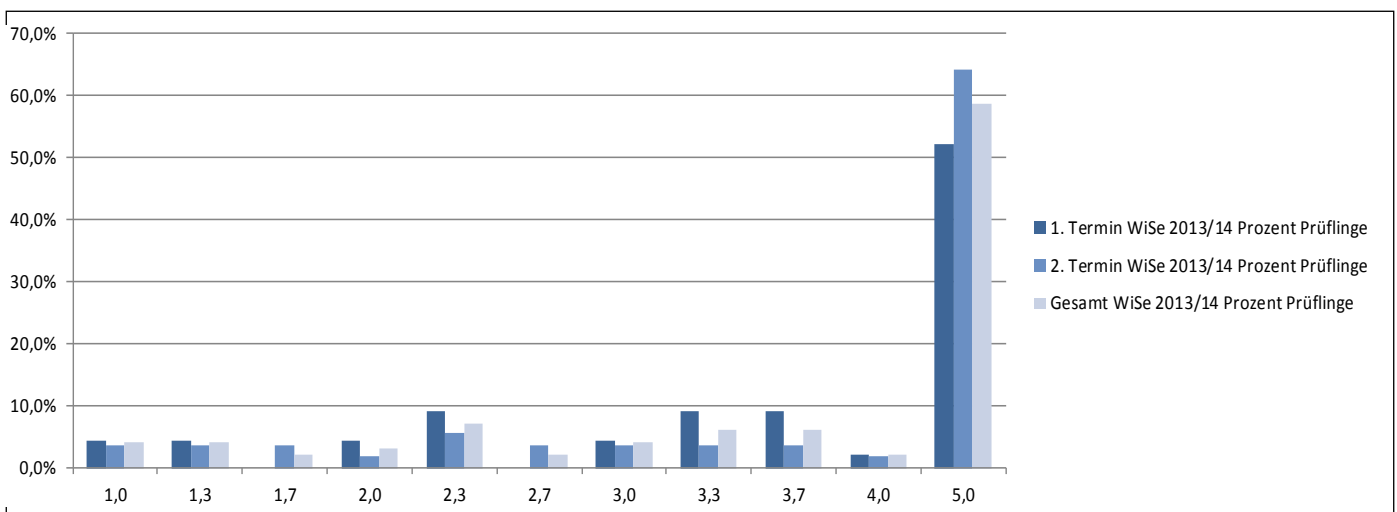


Bachelor

Verhaltensökonomik

Dipl. Vw. Simon Dato, Dr. Andreas Grunewald, Dr. Daniel Müller

Prüfungsnummer 333221020		Prüfungstermin WiSe 12/13								
		1. Termin			2. Termin			Gesamt		
		Anzahl Prüflinge	Prozent Prüflinge	Kumuliert %	Anzahl Prüflinge	Prozent Prüflinge	Kumuliert %	Anzahl Prüflinge	Prozent Prüflinge	Kumuliert %
sehr gut	1,0	2	4,5%	4,5%	2	3,8%	3,8%	4	4,1%	4,1%
	1,3	2	4,5%	9,1%	2	3,8%	7,5%	4	4,1%	8,2%
gut	1,7	0	0,0%	9,1%	2	3,8%	11,3%	2	2,1%	10,3%
	2,0	2	4,5%	13,6%	1	1,9%	13,2%	3	3,1%	13,4%
	2,3	4	9,1%	22,7%	3	5,7%	18,9%	7	7,2%	20,6%
befriedigend	2,7	0	0,0%	22,7%	2	3,8%	22,6%	2	2,1%	22,7%
	3,0	2	4,5%	27,3%	2	3,8%	26,4%	4	4,1%	26,8%
	3,3	4	9,1%	36,4%	2	3,8%	30,2%	6	6,2%	33,0%
ausreichend	3,7	4	9,1%	45,5%	2	3,8%	34,0%	6	6,2%	39,2%
	4,0	1	2,3%	47,7%	1	1,9%	35,8%	2	2,1%	41,2%
nicht ausreichend	5,0	23	52,3%	100,0%	34	64,2%	100,0%	57	58,8%	100,0%
	Gesamt	44	100,0%		53	100,0%		97	100,0%	
bestanden (BE)		21			19			40		
nicht bestanden (NB)		23			34			57		
endgültig n. best. (EN)		0			0			0		
Notendurchschnitt		3,88			4,08			3,99		
Notendurchschnitt bestandener Leistungen		2,66			2,44			2,55		



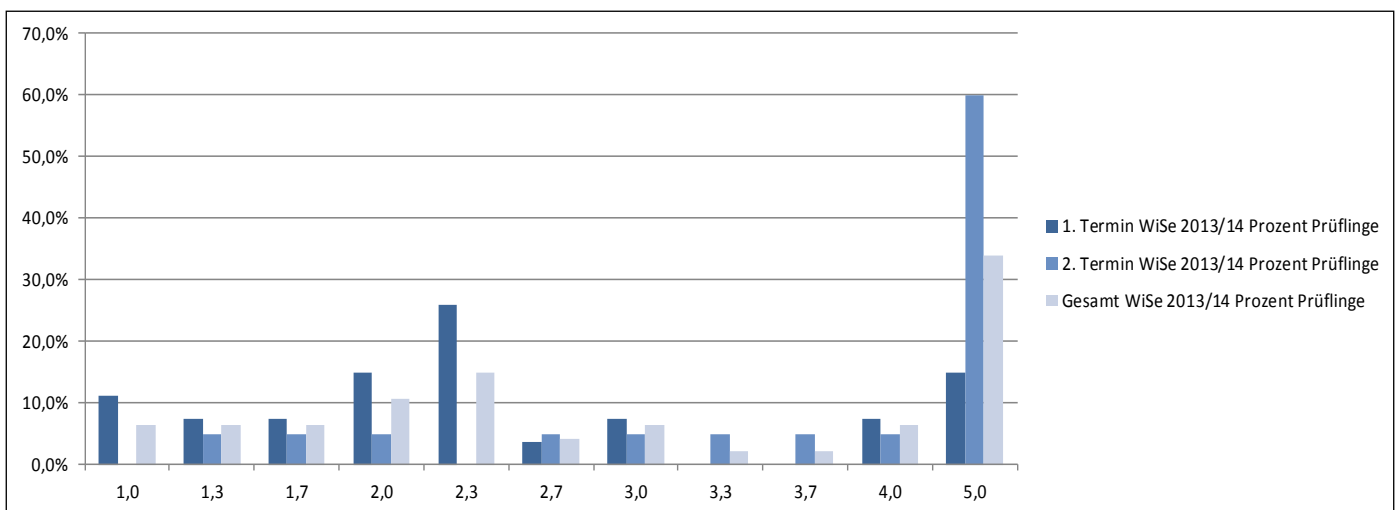


Bachelor

Internationale Bankleistungen

Prof. Dr. Klaus Sandmann, Dipl.-Math Stefan Lehner

Prüfungsnummer 333222001		Prüfungstermin WiSe 12/13								
		1. Termin			2. Termin			Gesamt		
		Anzahl Prüflinge	Prozent Prüflinge	Kumuliert %	Anzahl Prüflinge	Prozent Prüflinge	Kumuliert %	Anzahl Prüflinge	Prozent Prüflinge	Kumuliert %
sehr gut	1,0	3	11,1%	11,1%	0	0,0%	0,0%	3	6,4%	6,4%
	1,3	2	7,4%	18,5%	1	5,0%	5,0%	3	6,4%	12,8%
gut	1,7	2	7,4%	25,9%	1	5,0%	10,0%	3	6,4%	19,1%
	2,0	4	14,8%	40,7%	1	5,0%	15,0%	5	10,6%	29,8%
	2,3	7	25,9%	66,7%	0	0,0%	15,0%	7	14,9%	44,7%
befriedigend	2,7	1	3,7%	70,4%	1	5,0%	20,0%	2	4,3%	48,9%
	3,0	2	7,4%	77,8%	1	5,0%	25,0%	3	6,4%	55,3%
	3,3	0	0,0%	77,8%	1	5,0%	30,0%	1	2,1%	57,4%
ausreichend	3,7	0	0,0%	77,8%	1	5,0%	35,0%	1	2,1%	59,6%
	4,0	2	7,4%	85,2%	1	5,0%	40,0%	3	6,4%	66,0%
nicht ausreichend	5,0	4	14,8%	100,0%	12	60,0%	100,0%	16	34,0%	100,0%
	Gesamt	27	100,0%		20	100,0%		47	100,0%	
bestanden (BE)		23			8			31		
nicht bestanden (NB)		4			12			16		
endgültig n. best. (EN)		1			1			2		
Notendurchschnitt		2,59			4,09			3,22		
Notendurchschnitt bestandener Leistungen		2,17			2,71			2,31		

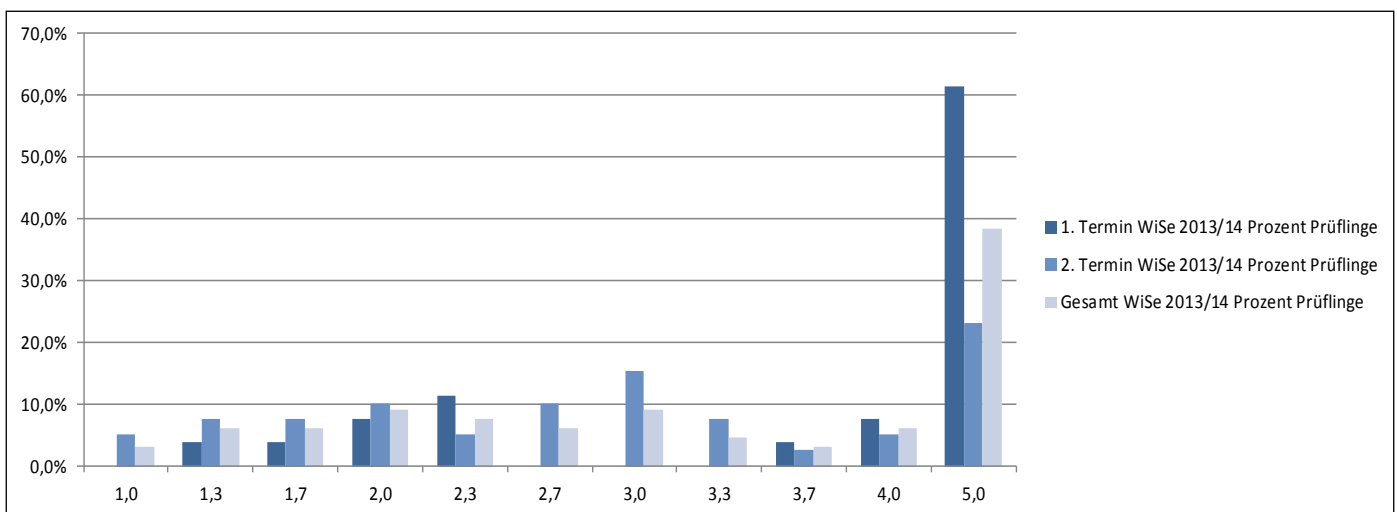


Bachelor

Bankmanagement

Prof. Dr. Rainer Haselmann, Dipl.-Vw Friederike Schlegel

Prüfungsnummer 333222002		Prüfungstermin WiSe 12/13								
		1. Termin			2. Termin			Gesamt		
		Anzahl Prüflinge	Prozent Prüflinge	Kumuliert %	Anzahl Prüflinge	Prozent Prüflinge	Kumuliert %	Anzahl Prüflinge	Prozent Prüflinge	Kumuliert %
sehr gut	1,0	0	0,0%	0,0%	2	5,1%	5,1%	2	3,1%	3,1%
	1,3	1	3,8%	3,8%	3	7,7%	12,8%	4	6,2%	9,2%
gut	1,7	1	3,8%	7,7%	3	7,7%	20,5%	4	6,2%	15,4%
	2,0	2	7,7%	15,4%	4	10,3%	30,8%	6	9,2%	24,6%
	2,3	3	11,5%	26,9%	2	5,1%	35,9%	5	7,7%	32,3%
befriedigend	2,7	0	0,0%	26,9%	4	10,3%	46,2%	4	6,2%	38,5%
	3,0	0	0,0%	26,9%	6	15,4%	61,5%	6	9,2%	47,7%
	3,3	0	0,0%	26,9%	3	7,7%	69,2%	3	4,6%	52,3%
ausreichend	3,7	1	3,8%	30,8%	1	2,6%	71,8%	2	3,1%	55,4%
	4,0	2	7,7%	38,5%	2	5,1%	76,9%	4	6,2%	61,5%
nicht ausreichend	5,0	16	61,5%	100,0%	9	23,1%	100,0%	25	38,5%	100,0%
	Gesamt	26	100,0%		39	100,0%		65	100,0%	
bestanden (BE)		10			30			40		
nicht bestanden (NB)		16			9			25		
endgültig n. best. (EN)		0			0			0		
Notendurchschnitt		4,06			3,05			3,46		
Notendurchschnitt bestandener Leistungen		2,56			2,47			2,49		



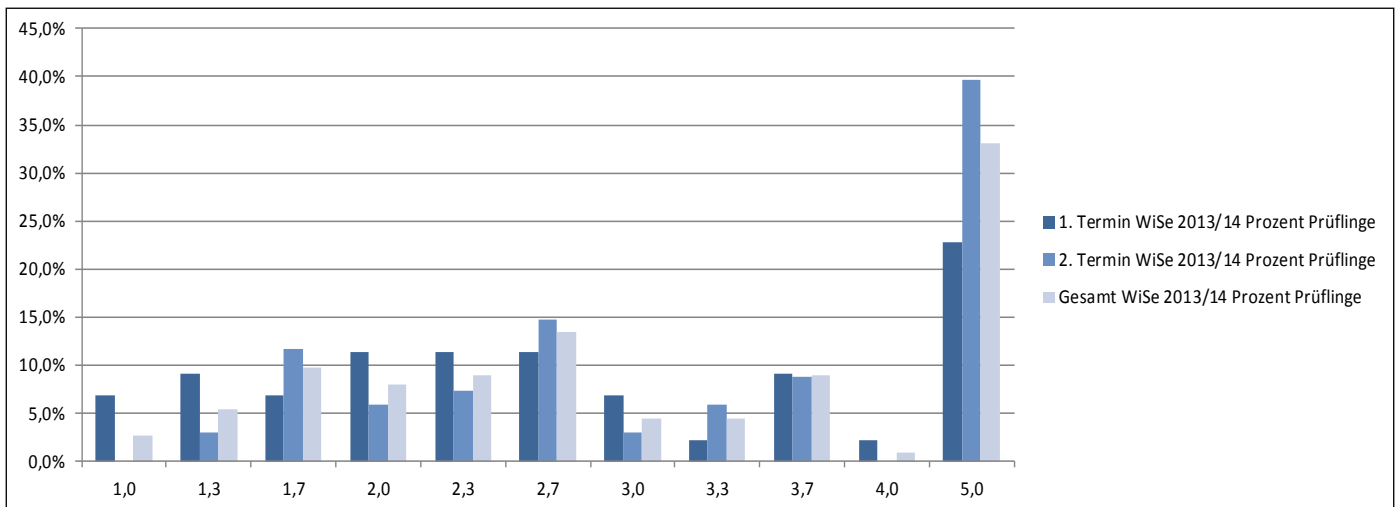


Bachelor

Kostenmanagement und Kostenrechnung

Prof. Dr. Jörg Budde

Prüfungsnummer 333222005		Prüfungstermin WiSe 12/13								
		1. Termin			2. Termin			Gesamt		
		Anzahl Prüflinge	Prozent Prüflinge	Kumuliert %	Anzahl Prüflinge	Prozent Prüflinge	Kumuliert %	Anzahl Prüflinge	Prozent Prüflinge	Kumuliert %
sehr gut	1,0	3	6,8%	6,8%	0	0,0%	0,0%	3	2,7%	2,7%
	1,3	4	9,1%	15,9%	2	2,9%	2,9%	6	5,4%	8,0%
gut	1,7	3	6,8%	22,7%	8	11,8%	14,7%	11	9,8%	17,9%
	2,0	5	11,4%	34,1%	4	5,9%	20,6%	9	8,0%	25,9%
	2,3	5	11,4%	45,5%	5	7,4%	27,9%	10	8,9%	34,8%
befriedigend	2,7	5	11,4%	56,8%	10	14,7%	42,6%	15	13,4%	48,2%
	3,0	3	6,8%	63,6%	2	2,9%	45,6%	5	4,5%	52,7%
	3,3	1	2,3%	65,9%	4	5,9%	51,5%	5	4,5%	57,1%
ausreichend	3,7	4	9,1%	75,0%	6	8,8%	60,3%	10	8,9%	66,1%
	4,0	1	2,3%	77,3%	0	0,0%	60,3%	1	0,9%	67,0%
nicht ausreichend	5,0	10	22,7%	100,0%	27	39,7%	100,0%	37	33,0%	100,0%
	Gesamt	44	100,0%		68	100,0%		112	100,0%	
bestanden (BE)		34			41			75		
nicht bestanden (NB)		10			27			37		
endgültig n. best. (EN)		1			3			4		
Notendurchschnitt		2,94			3,52			3,29		
Notendurchschnitt bestandener Leistungen		2,34			2,54			2,45		



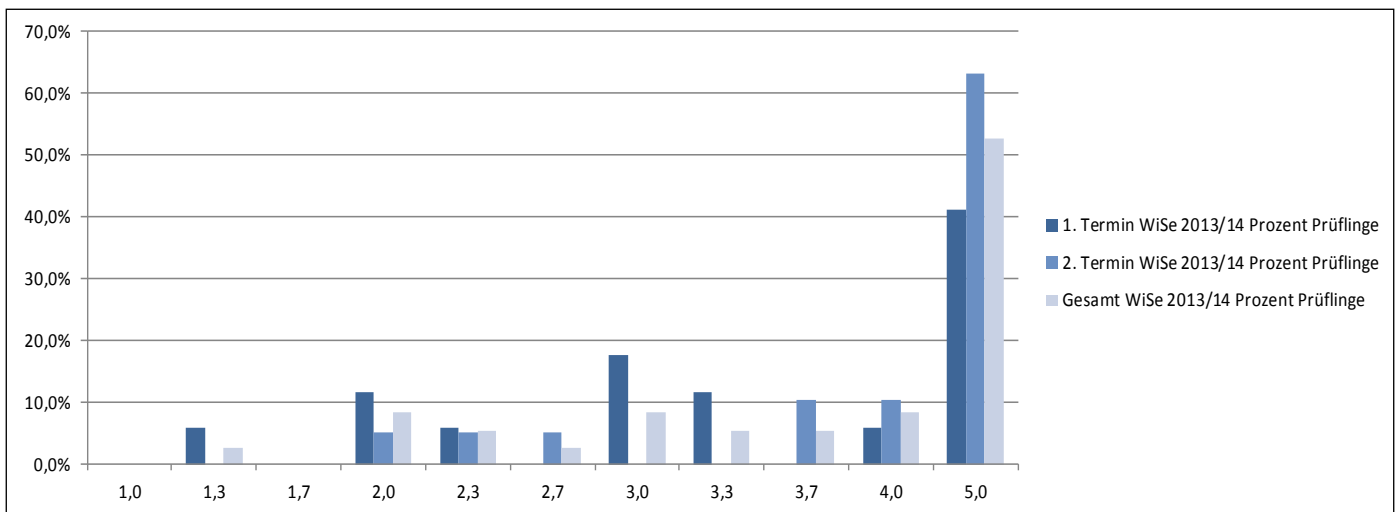


Bachelor

Unternehmensbilanzen und Unternehmensbewertung

Dr. Rudolf Schmitz, Dr. Heike Wieland-Blöse

Prüfungsnummer 333222009		Prüfungstermin WiSe 12/13								
		1. Termin			2. Termin			Gesamt		
		Anzahl Prüflinge	Prozent Prüflinge	Kumuliert %	Anzahl Prüflinge	Prozent Prüflinge	Kumuliert %	Anzahl Prüflinge	Prozent Prüflinge	Kumuliert %
sehr gut	1,0	0	0,0%	0,0%	0	0,0%	0,0%	0	0,0%	0,0%
	1,3	1	5,9%	5,9%	0	0,0%	0,0%	1	2,8%	2,8%
gut	1,7	0	0,0%	5,9%	0	0,0%	0,0%	0	0,0%	2,8%
	2,0	2	11,8%	17,6%	1	5,3%	5,3%	3	8,3%	11,1%
	2,3	1	5,9%	23,5%	1	5,3%	10,5%	2	5,6%	16,7%
	2,7	0	0,0%	23,5%	1	5,3%	15,8%	1	2,8%	19,4%
befriedigend	3,0	3	17,6%	41,2%	0	0,0%	15,8%	3	8,3%	27,8%
	3,3	2	11,8%	52,9%	0	0,0%	15,8%	2	5,6%	33,3%
ausreichend	3,7	0	0,0%	52,9%	2	10,5%	26,3%	2	5,6%	38,9%
	4,0	1	5,9%	58,8%	2	10,5%	36,8%	3	8,3%	47,2%
nicht ausreichend	5,0	7	41,2%	100,0%	12	63,2%	100,0%	19	52,8%	100,0%
	Gesamt	17	100,0%		19	100,0%		36	100,0%	
bestanden (BE)		10			7			17		
nicht bestanden (NB)		7			12			19		
endgültig n. best. (EN)		0			0			0		
Notendurchschnitt		3,66			4,34			4,02		
Notendurchschnitt bestandener Leistungen		2,72			3,20			2,92		





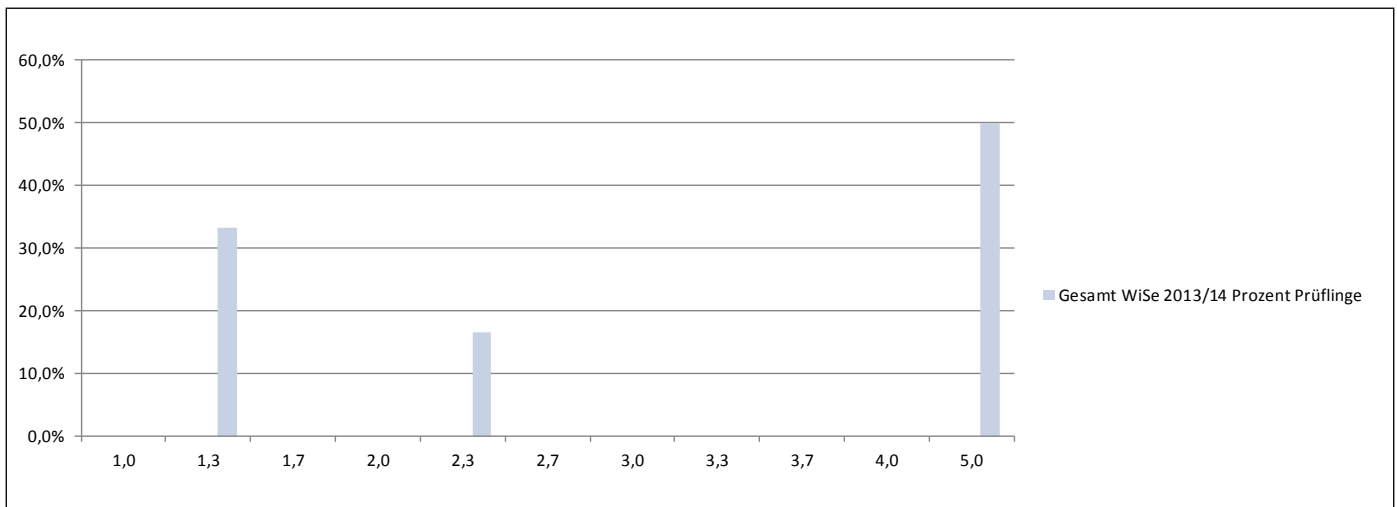
Bachelor

Multivariate Statistik

Prof. Dr. Lorens Imhof

Prüfungsnummer 333223002		Prüfungstermin WiSe 12/13								
		1. Termin			2. Termin			Gesamt		
		Anzahl Prüflinge	Prozent Prüflinge	Kumuliert %	Anzahl Prüflinge	Prozent Prüflinge	Kumuliert %	Anzahl Prüflinge	Prozent Prüflinge	Kumuliert %
sehr gut	1,0						0	0,0%	0,0%	
	1,3						2	33,3%	33,3%	
gut	1,7						0	0,0%	33,3%	
	2,0						0	0,0%	33,3%	
	2,3						1	16,7%	50,0%	
befriedigend	2,7						0	0,0%	50,0%	
	3,0						0	0,0%	50,0%	
	3,3						0	0,0%	50,0%	
ausreichend	3,7						0	0,0%	50,0%	
	4,0						0	0,0%	50,0%	
nicht ausreichend	5,0						3	50,0%	100,0%	
	Gesamt						6	100,0%		
bestanden (BE)									3	
nicht bestanden (NB)									3	
endgültig n. best. (EN)									0	
Notendurchschnitt									3,32	
Notendurchschnitt bestandener Leistungen									1,63	

Aus datenschutzrechtlichen Gründen dürfen diese Daten leider nicht publiziert werden, da die Teilnehmeranzahl bei mindestens einem der beiden Prüfungstermine kleiner als fünf war.



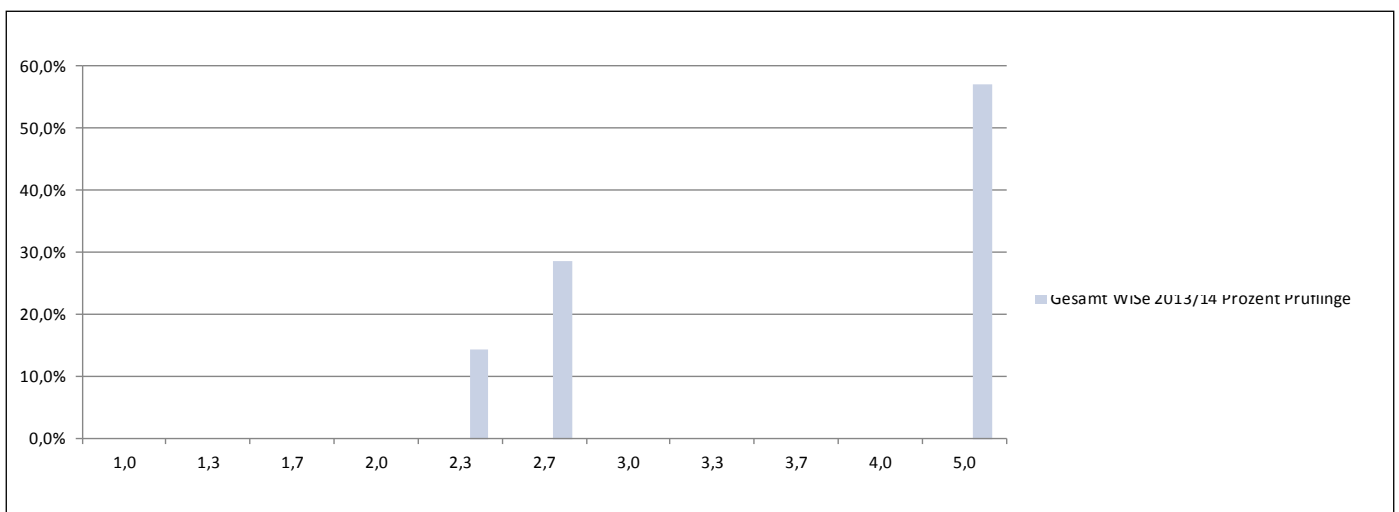


Bachelor

Computergestützte statistische Analyse

Prof. Dr. Hans-Joachim Werner

Prüfungsnummer 333223003		Prüfungstermin WiSe 12/13								
		1. Termin			2. Termin			Gesamt		
		Anzahl Prüflinge	Prozent Prüflinge	Kumuliert %	Anzahl Prüflinge	Prozent Prüflinge	Kumuliert %	Anzahl Prüflinge	Prozent Prüflinge	Kumuliert %
sehr gut	1,0	Aus datenschutzrechtlichen Gründen dürfen diese Daten leider nicht publiziert werden, da die Teilnehmeranzahl bei mindestens einem der beiden Prüfungstermine kleiner als fünf war.						0	0,0%	0,0%
	1,3							0	0,0%	0,0%
gut	1,7							0	0,0%	0,0%
	2,0							0	0,0%	0,0%
	2,3							1	14,3%	14,3%
befriedigend	2,7							2	28,6%	42,9%
	3,0							0	0,0%	42,9%
	3,3							0	0,0%	42,9%
ausreichend	3,7							0	0,0%	42,9%
	4,0							0	0,0%	42,9%
nicht ausreichend	5,0	4	57,1%	100,0%						
	Gesamt	7	100,0%							
bestanden (BE)									3	
nicht bestanden (NB)									4	
endgültig n. best. (EN)									0	
Notendurchschnitt									3,96	
Notendurchschnitt bestandener Leistungen									2,57	

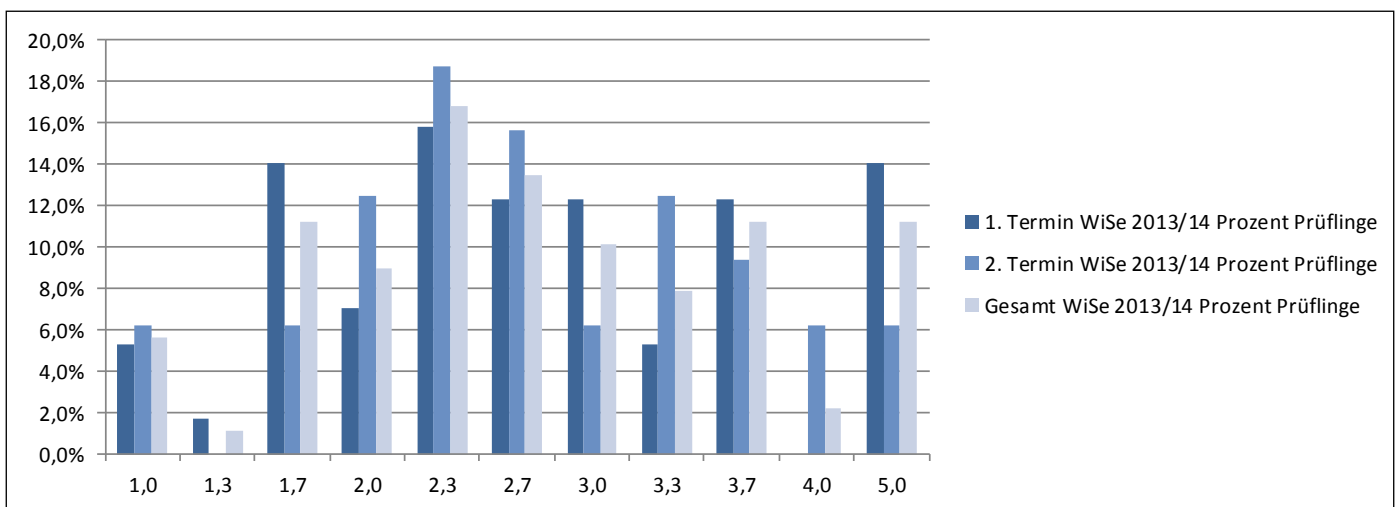


Master

Mathematics for Economists

JProf. Dr. Francesc Dilmé, Ph.D.

Prüfungsnummer 332210001		Prüfungstermin WiSe 12/13								
		1. Termin			2. Termin			Gesamt		
		Anzahl Prüflinge	Prozent Prüflinge	Kumuliert %	Anzahl Prüflinge	Prozent Prüflinge	Kumuliert %	Anzahl Prüflinge	Prozent Prüflinge	Kumuliert %
sehr gut	1,0	3	5,3%	5,3%	2	6,3%	6,3%	5	5,6%	5,6%
	1,3	1	1,8%	7,0%	0	0,0%	6,3%	1	1,1%	6,7%
gut	1,7	8	14,0%	21,1%	2	6,3%	12,5%	10	11,2%	18,0%
	2,0	4	7,0%	28,1%	4	12,5%	25,0%	8	9,0%	27,0%
	2,3	9	15,8%	43,9%	6	18,8%	43,8%	15	16,9%	43,8%
befriedigend	2,7	7	12,3%	56,1%	5	15,6%	59,4%	12	13,5%	57,3%
	3,0	7	12,3%	68,4%	2	6,3%	65,6%	9	10,1%	67,4%
	3,3	3	5,3%	73,7%	4	12,5%	78,1%	7	7,9%	75,3%
ausreichend	3,7	7	12,3%	86,0%	3	9,4%	87,5%	10	11,2%	86,5%
	4,0	0	0,0%	86,0%	2	6,3%	93,8%	2	2,2%	88,8%
nicht ausreichend	5,0	8	14,0%	100,0%	2	6,3%	100,0%	10	11,2%	100,0%
	Gesamt	57	100,0%		32	100,0%		89	100,0%	
bestanden (BE)		49			30			79		
nicht bestanden (NB)		8			2			10		
endgültig n. best. (EN)		0			0			0		
Notendurchschnitt		2,85			2,78			2,82		
Notendurchschnitt bestandener Leistungen		2,50			2,63			2,55		



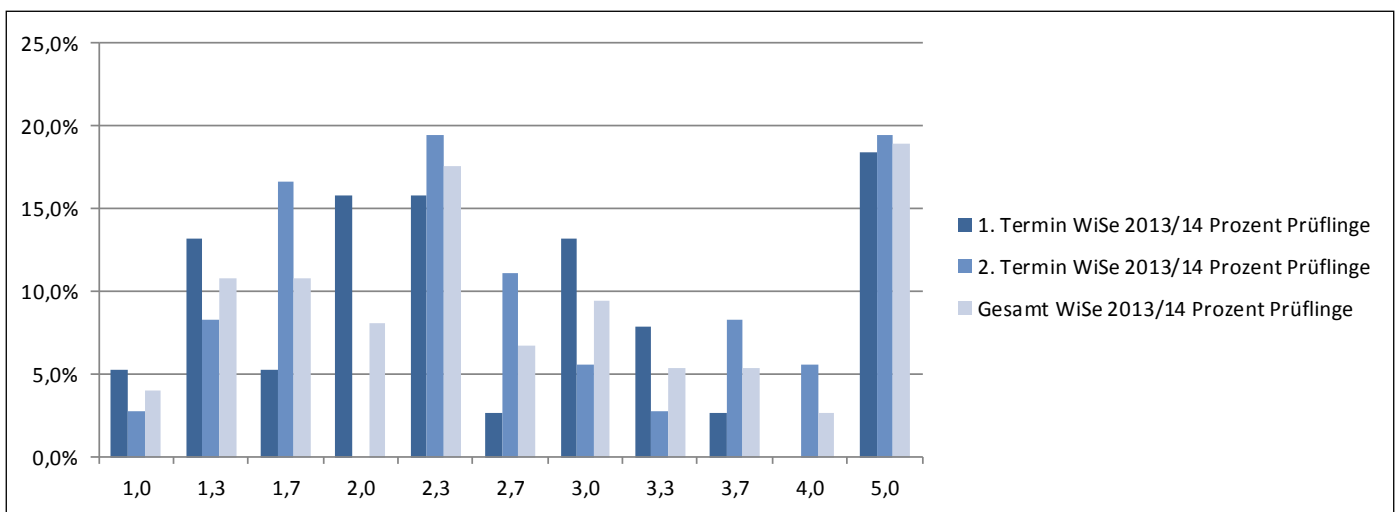


Master

Microeconomics

JProf. Christian Kellner, Ph.D., Linda Schilling

Prüfungsnummer 332210002		Prüfungstermin WiSe 12/13								
		1. Termin			2. Termin			Gesamt		
		Anzahl Prüflinge	Prozent Prüflinge	Kumuliert %	Anzahl Prüflinge	Prozent Prüflinge	Kumuliert %	Anzahl Prüflinge	Prozent Prüflinge	Kumuliert %
sehr gut	1,0	2	5,3%	5,3%	1	2,8%	2,8%	3	4,1%	4,1%
	1,3	5	13,2%	18,4%	3	8,3%	11,1%	8	10,8%	14,9%
gut	1,7	2	5,3%	23,7%	6	16,7%	27,8%	8	10,8%	25,7%
	2,0	6	15,8%	39,5%	0	0,0%	27,8%	6	8,1%	33,8%
	2,3	6	15,8%	55,3%	7	19,4%	47,2%	13	17,6%	51,4%
befriedigend	2,7	1	2,6%	57,9%	4	11,1%	58,3%	5	6,8%	58,1%
	3,0	5	13,2%	71,1%	2	5,6%	63,9%	7	9,5%	67,6%
	3,3	3	7,9%	78,9%	1	2,8%	66,7%	4	5,4%	73,0%
ausreichend	3,7	1	2,6%	81,6%	3	8,3%	75,0%	4	5,4%	78,4%
	4,0	0	0,0%	81,6%	2	5,6%	80,6%	2	2,7%	81,1%
nicht ausreichend	5,0	7	18,4%	100,0%	7	19,4%	100,0%	14	18,9%	100,0%
	Gesamt	38	100,0%		36	100,0%		74	100,0%	
bestanden (BE)		31			29			60		
nicht bestanden (NB)		7			7			14		
endgültig n. best. (EN)		1			0			0		
Notendurchschnitt		2,74			2,93			2,83		
Notendurchschnitt bestandener Leistungen		2,23			2,43			2,32		

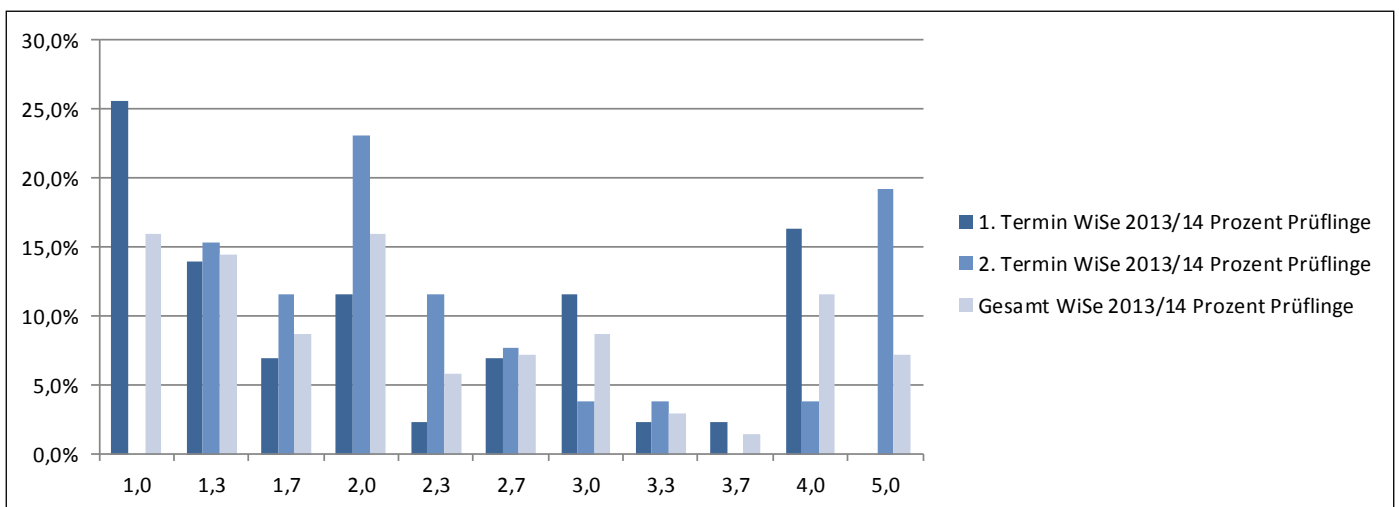


Master

Macroeconomics

Prof. Dr. Thomas Hintermaier

Prüfungsnummer 332210003		Prüfungstermin WiSe 12/13								
		1. Termin			2. Termin			Gesamt		
		Anzahl Prüflinge	Prozent Prüflinge	Kumuliert %	Anzahl Prüflinge	Prozent Prüflinge	Kumuliert %	Anzahl Prüflinge	Prozent Prüflinge	Kumuliert %
sehr gut	1,0	11	25,6%	25,6%	0	0,0%	0,0%	11	15,9%	15,9%
	1,3	6	14,0%	39,5%	4	15,4%	15,4%	10	14,5%	30,4%
gut	1,7	3	7,0%	46,5%	3	11,5%	26,9%	6	8,7%	39,1%
	2,0	5	11,6%	58,1%	6	23,1%	50,0%	11	15,9%	55,1%
	2,3	1	2,3%	60,5%	3	11,5%	61,5%	4	5,8%	60,9%
befriedigend	2,7	3	7,0%	67,4%	2	7,7%	69,2%	5	7,2%	68,1%
	3,0	5	11,6%	79,1%	1	3,8%	73,1%	6	8,7%	76,8%
	3,3	1	2,3%	81,4%	1	3,8%	76,9%	2	2,9%	79,7%
ausreichend	3,7	1	2,3%	83,7%	0	0,0%	76,9%	1	1,4%	81,2%
	4,0	7	16,3%	100,0%	1	3,8%	80,8%	8	11,6%	92,8%
nicht ausreichend	5,0	0	0,0%	100,0%	5	19,2%	100,0%	5	7,2%	100,0%
	Gesamt	43	100,0%		26	100,0%		69	100,0%	
bestanden (BE)		43			21			64		
nicht bestanden (NB)		0			5			5		
endgültig n. best. (EN)		0			0			0		
Notendurchschnitt		2,19			2,69			2,38		
Notendurchschnitt bestandener Leistungen		2,19			2,14			2,18		

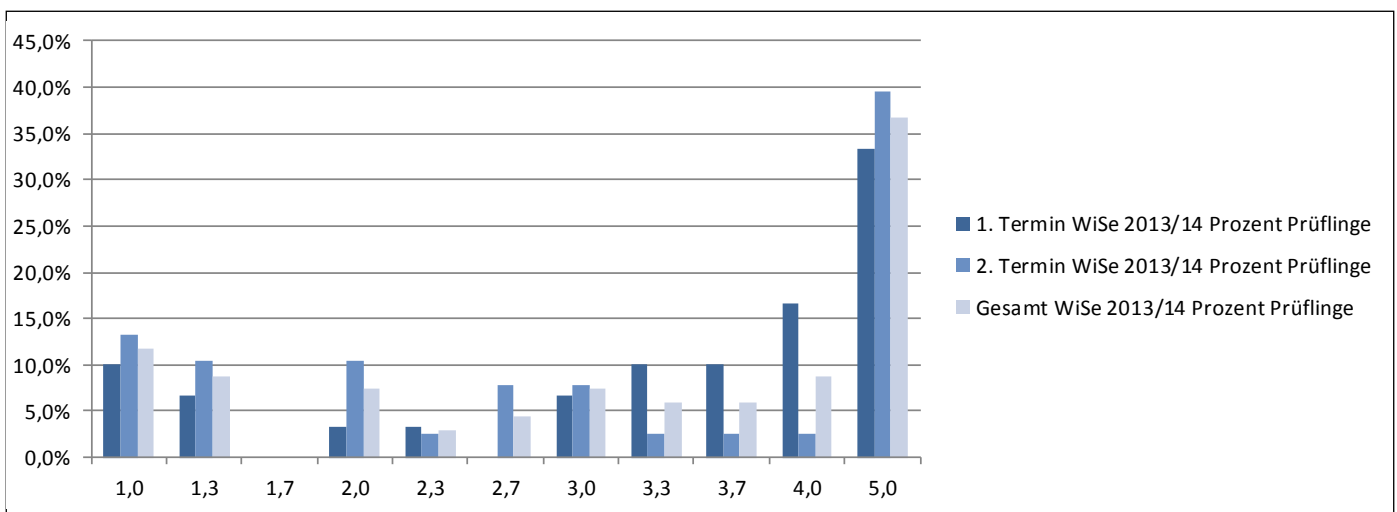


Master

Finance

Dr. Jing Li

Prüfungsnummer 332210004		Prüfungstermin WiSe 12/13								
		1. Termin			2. Termin			Gesamt		
		Anzahl Prüflinge	Prozent Prüflinge	Kumuliert %	Anzahl Prüflinge	Prozent Prüflinge	Kumuliert %	Anzahl Prüflinge	Prozent Prüflinge	Kumuliert %
sehr gut	1,0	3	10,0%	10,0%	5	13,2%	13,2%	8	11,8%	11,8%
	1,3	2	6,7%	16,7%	4	10,5%	23,7%	6	8,8%	20,6%
gut	1,7	0	0,0%	16,7%	0	0,0%	23,7%	0	0,0%	20,6%
	2,0	1	3,3%	20,0%	4	10,5%	34,2%	5	7,4%	27,9%
	2,3	1	3,3%	23,3%	1	2,6%	36,8%	2	2,9%	30,9%
befriedigend	2,7	0	0,0%	23,3%	3	7,9%	44,7%	3	4,4%	35,3%
	3,0	2	6,7%	30,0%	3	7,9%	52,6%	5	7,4%	42,6%
	3,3	3	10,0%	40,0%	1	2,6%	55,3%	4	5,9%	48,5%
ausreichend	3,7	3	10,0%	50,0%	1	2,6%	57,9%	4	5,9%	54,4%
	4,0	5	16,7%	66,7%	1	2,6%	60,5%	6	8,8%	63,2%
nicht ausreichend	5,0	10	33,3%	100,0%	15	39,5%	100,0%	25	36,8%	100,0%
	Gesamt	30	100,0%		38	100,0%		68	100,0%	
bestanden (BE)		20			23			43		
nicht bestanden (NB)		10			15			25		
endgültig n. best. (EN)		1			0			1		
Notendurchschnitt		3,56			3,25			3,39		
Notendurchschnitt bestandener Leistungen		2,85			2,11			2,45		



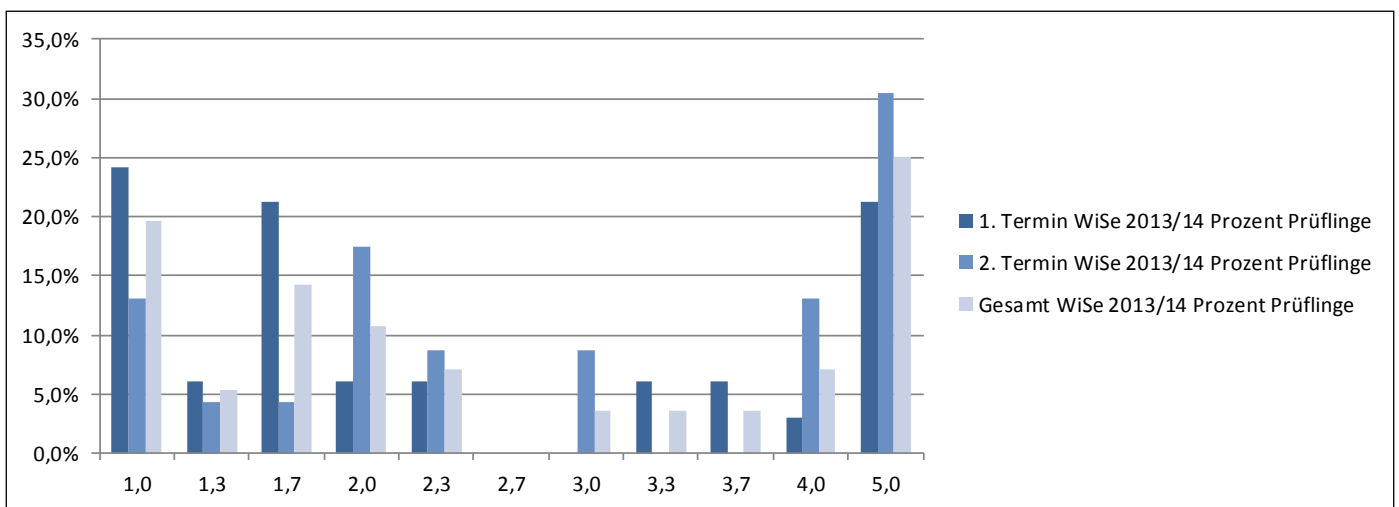


Master

Econometrics

Prof. Dr. Jörg Breitung

Prüfungsnummer 332210005		Prüfungstermin WiSe 12/13								
		1. Termin			2. Termin			Gesamt		
		Anzahl Prüflinge	Prozent Prüflinge	Kumuliert %	Anzahl Prüflinge	Prozent Prüflinge	Kumuliert %	Anzahl Prüflinge	Prozent Prüflinge	Kumuliert %
sehr gut	1,0	8	24,2%	24,2%	3	13,0%	13,0%	11	19,6%	19,6%
	1,3	2	6,1%	30,3%	1	4,3%	17,4%	3	5,4%	25,0%
gut	1,7	7	21,2%	51,5%	1	4,3%	21,7%	8	14,3%	39,3%
	2,0	2	6,1%	57,6%	4	17,4%	39,1%	6	10,7%	50,0%
	2,3	2	6,1%	63,6%	2	8,7%	47,8%	4	7,1%	57,1%
befriedigend	2,7	0	0,0%	63,6%	0	0,0%	47,8%	0	0,0%	57,1%
	3,0	0	0,0%	63,6%	2	8,7%	56,5%	2	3,6%	60,7%
	3,3	2	6,1%	69,7%	0	0,0%	56,5%	2	3,6%	64,3%
ausreichend	3,7	2	6,1%	75,8%	0	0,0%	56,5%	2	3,6%	67,9%
	4,0	1	3,0%	78,8%	3	13,0%	69,6%	4	7,1%	75,0%
nicht ausreichend	5,0	7	21,2%	100,0%	7	30,4%	100,0%	14	25,0%	100,0%
	Gesamt	33	100,0%		23	100,0%		56	100,0%	
bestanden (BE)		26			16			42		
nicht bestanden (NB)		7			7			14		
endgültig n. best. (EN)		1			0			1		
Notendurchschnitt		2,55			3,11			2,78		
Notendurchschnitt bestandener Leistungen		1,89			2,29			2,04		



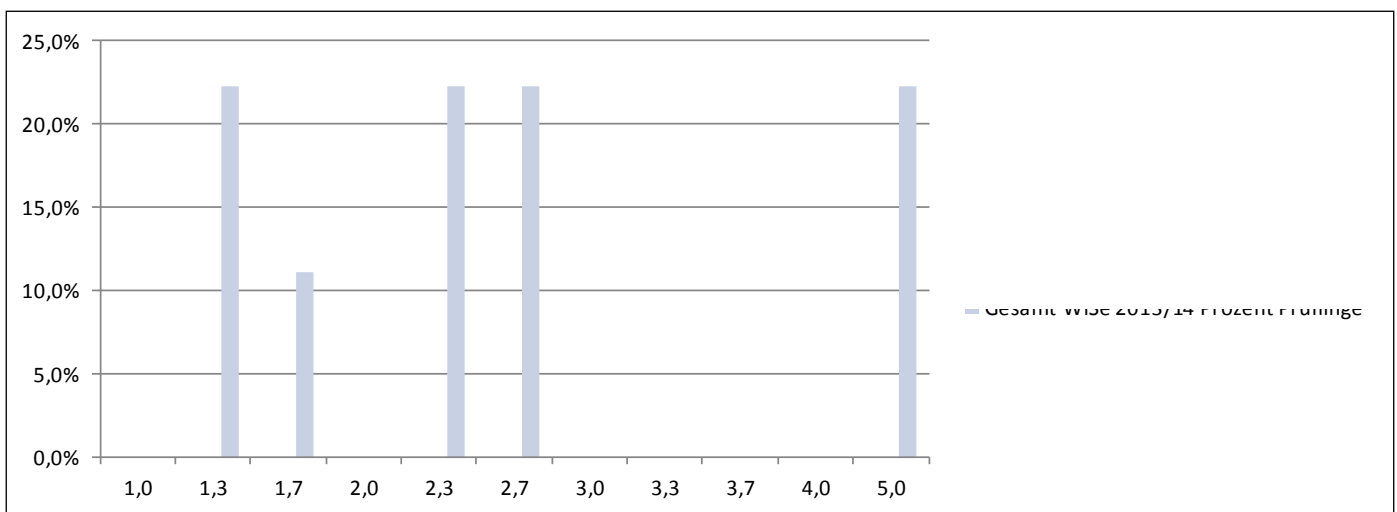
Master

Mechanism Design and Social Choice

JProf. Audrey Xianhua Hu, Ph.D.

Prüfungsnummer 332221007		Prüfungstermin WiSe 12/13								
		1. Termin			2. Termin			Gesamt		
		Anzahl Prüflinge	Prozent Prüflinge	Kumuliert %	Anzahl Prüflinge	Prozent Prüflinge	Kumuliert %	Anzahl Prüflinge	Prozent Prüflinge	Kumuliert %
sehr gut	1,0						0	0,0%	0,0%	
	1,3						2	22,2%	22,2%	
gut	1,7						1	11,1%	33,3%	
	2,0						0	0,0%	33,3%	
	2,3						2	22,2%	55,6%	
befriedigend	2,7						2	22,2%	77,8%	
	3,0						0	0,0%	77,8%	
	3,3						0	0,0%	77,8%	
ausreichend	3,7						0	0,0%	77,8%	
	4,0						0	0,0%	77,8%	
nicht ausreichend	5,0						2	22,2%	100,0%	
	Gesamt						9	100,0%		
bestanden (BE)									7	
nicht bestanden (NB)									2	
endgültig n. best. (EN)									0	
Notendurchschnitt									2,70	
Notendurchschnitt bestandener Leistungen									2,04	

Aus datenschutzrechtlichen Gründen dürfen diese Daten leider nicht publiziert werden, da die Teilnehmeranzahl bei mindestens einem der beiden Prüfungstermine kleiner als fünf war.

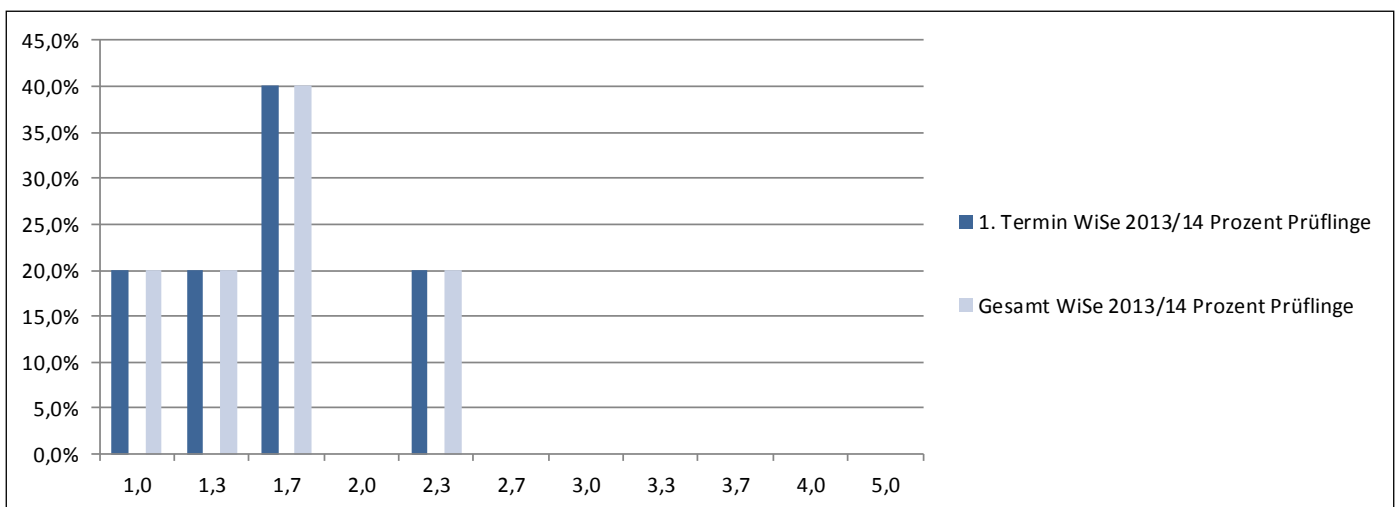


Master

Projektmodul in Microeconomic Theory

Prof. Dr. Dennis Gärtner

Prüfungsnummer 332221050		Prüfungstermin WiSe 12/13								
		1. Termin			2. Termin			Gesamt		
		Anzahl Prüflinge	Prozent Prüflinge	Kumuliert %	Anzahl Prüflinge	Prozent Prüflinge	Kumuliert %	Anzahl Prüflinge	Prozent Prüflinge	Kumuliert %
sehr gut	1,0	2	20,0%	20,0%	0	0,0%	0,0%	2	20,0%	20,0%
	1,3	2	20,0%	40,0%	0	0,0%	0,0%	2	20,0%	40,0%
gut	1,7	4	40,0%	80,0%	0	0,0%	0,0%	4	40,0%	80,0%
	2,0	0	0,0%	80,0%	0	0,0%	0,0%	0	0,0%	80,0%
	2,3	2	20,0%	100,0%	0	0,0%	0,0%	2	20,0%	100,0%
befriedigend	2,7	0	0,0%	100,0%	0	0,0%	0,0%	0	0,0%	100,0%
	3,0	0	0,0%	100,0%	0	0,0%	0,0%	0	0,0%	100,0%
	3,3	0	0,0%	100,0%	0	0,0%	0,0%	0	0,0%	100,0%
ausreichend	3,7	0	0,0%	100,0%	0	0,0%	0,0%	0	0,0%	100,0%
	4,0	0	0,0%	100,0%	0	0,0%	0,0%	0	0,0%	100,0%
nicht ausreichend	5,0	0	0,0%	100,0%	0	0,0%	0,0%	0	0,0%	100,0%
	Gesamt	10	100,0%		0	0,0%		10	100,0%	
bestanden (BE)		10			0			10		
nicht bestanden (NB)		0			0			0		
endgültig n. best. (EN)		0			0			0		
Notendurchschnitt		1,60			/			1,60		
Notendurchschnitt bestandener Leistungen		1,60			/			1,60		

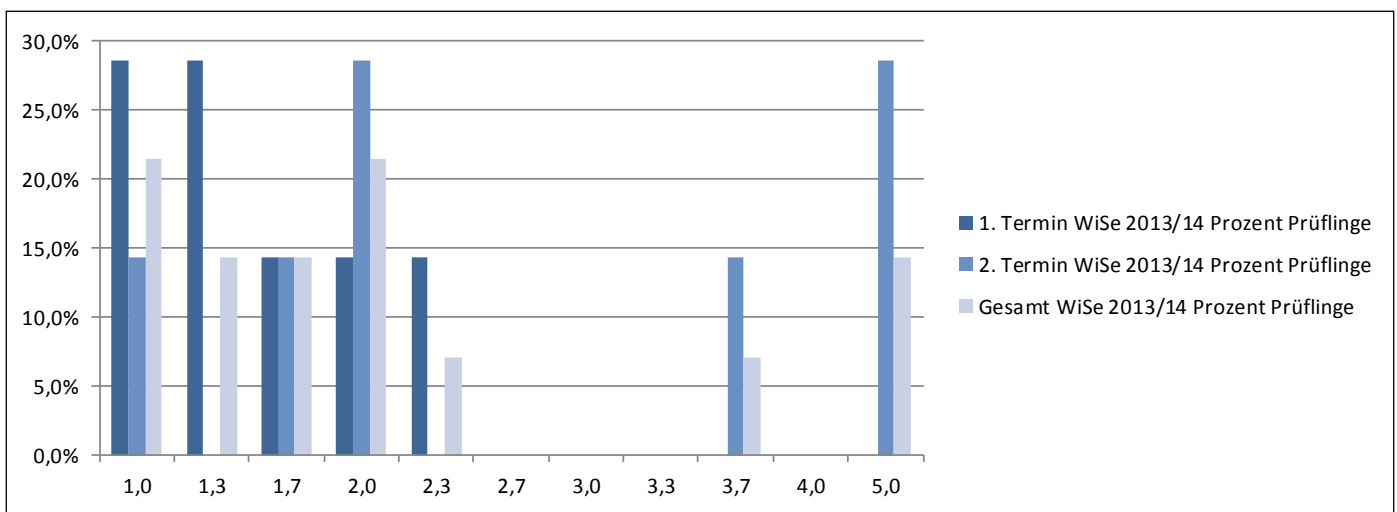


Master

Labor and Population Economics

JProf. Petr Sedlacek, Ph.D.

Prüfungsnummer 332222008		Prüfungstermin WiSe 12/13								
		1. Termin			2. Termin			Gesamt		
		Anzahl Prüflinge	Prozent Prüflinge	Kumuliert %	Anzahl Prüflinge	Prozent Prüflinge	Kumuliert %	Anzahl Prüflinge	Prozent Prüflinge	Kumuliert %
sehr gut	1,0	2	28,6%	28,6%	1	14,3%	14,3%	3	21,4%	21,4%
	1,3	2	28,6%	57,1%	0	0,0%	14,3%	2	14,3%	35,7%
gut	1,7	1	14,3%	71,4%	1	14,3%	28,6%	2	14,3%	50,0%
	2,0	1	14,3%	85,7%	2	28,6%	57,1%	3	21,4%	71,4%
	2,3	1	14,3%	100,0%	0	0,0%	57,1%	1	7,1%	78,6%
befriedigend	2,7	0	0,0%	100,0%	0	0,0%	57,1%	0	0,0%	78,6%
	3,0	0	0,0%	100,0%	0	0,0%	57,1%	0	0,0%	78,6%
	3,3	0	0,0%	100,0%	0	0,0%	57,1%	0	0,0%	78,6%
ausreichend	3,7	0	0,0%	100,0%	1	14,3%	71,4%	1	7,1%	85,7%
	4,0	0	0,0%	100,0%	0	0,0%	71,4%	0	0,0%	85,7%
nicht ausreichend	5,0	0	0,0%	100,0%	2	28,6%	100,0%	2	14,3%	100,0%
	Gesamt	7	100,0%		7	100,0%		14	100,0%	
bestanden (BE)		7			5			12		
nicht bestanden (NB)		0			2			2		
endgültig n. best. (EN)		0			0			0		
Notendurchschnitt		1,51			2,91			2,21		
Notendurchschnitt bestandener Leistungen		1,51			2,08			1,75		



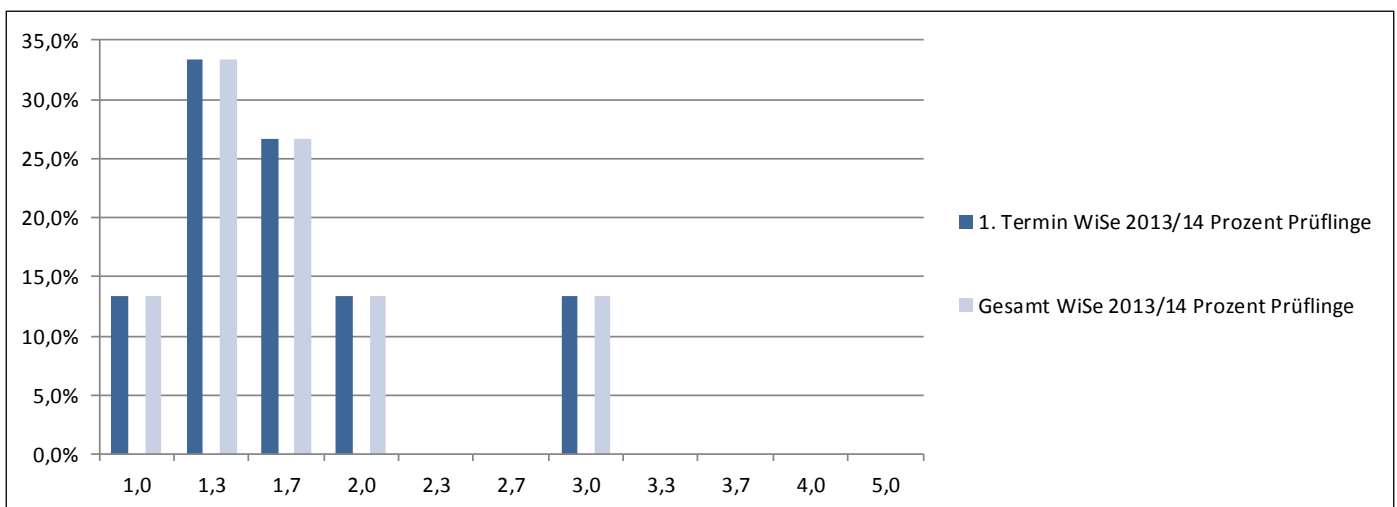


Master

Projektmodul in Macroeconomics and Public Economics

Prof. Dr. Christian Bayer; JProf. Petr Sedlacek, Ph.D.

Prüfungsnummer 332222050		Prüfungstermin WiSe 12/13								
		1. Termin			2. Termin			Gesamt		
		Anzahl Prüflinge	Prozent Prüflinge	Kumuliert %	Anzahl Prüflinge	Prozent Prüflinge	Kumuliert %	Anzahl Prüflinge	Prozent Prüflinge	Kumuliert %
sehr gut	1,0	2	13,3%	13,3%	0	0,0%	0,0%	2	13,3%	13,3%
	1,3	5	33,3%	46,7%	0	0,0%	0,0%	5	33,3%	46,7%
gut	1,7	4	26,7%	73,3%	0	0,0%	0,0%	4	26,7%	73,3%
	2,0	2	13,3%	86,7%	0	0,0%	0,0%	2	13,3%	86,7%
	2,3	0	0,0%	86,7%	0	0,0%	0,0%	0	0,0%	86,7%
befriedigend	2,7	0	0,0%	86,7%	0	0,0%	0,0%	0	0,0%	86,7%
	3,0	2	13,3%	100,0%	0	0,0%	0,0%	2	13,3%	100,0%
	3,3	0	0,0%	100,0%	0	0,0%	0,0%	0	0,0%	100,0%
ausreichend	3,7	0	0,0%	100,0%	0	0,0%	0,0%	0	0,0%	100,0%
	4,0	0	0,0%	100,0%	0	0,0%	0,0%	0	0,0%	100,0%
nicht ausreichend	5,0	0	0,0%	100,0%	0	0,0%	0,0%	0	0,0%	100,0%
	Gesamt	15	100,0%		0	0,0%		15	100,0%	
bestanden (BE)		15			0			15		
nicht bestanden (NB)		0			0			0		
endgültig n. best. (EN)		0			0			0		
Notendurchschnitt		1,69			/			1,69		
Notendurchschnitt bestandener Leistungen		1,69			/			1,69		

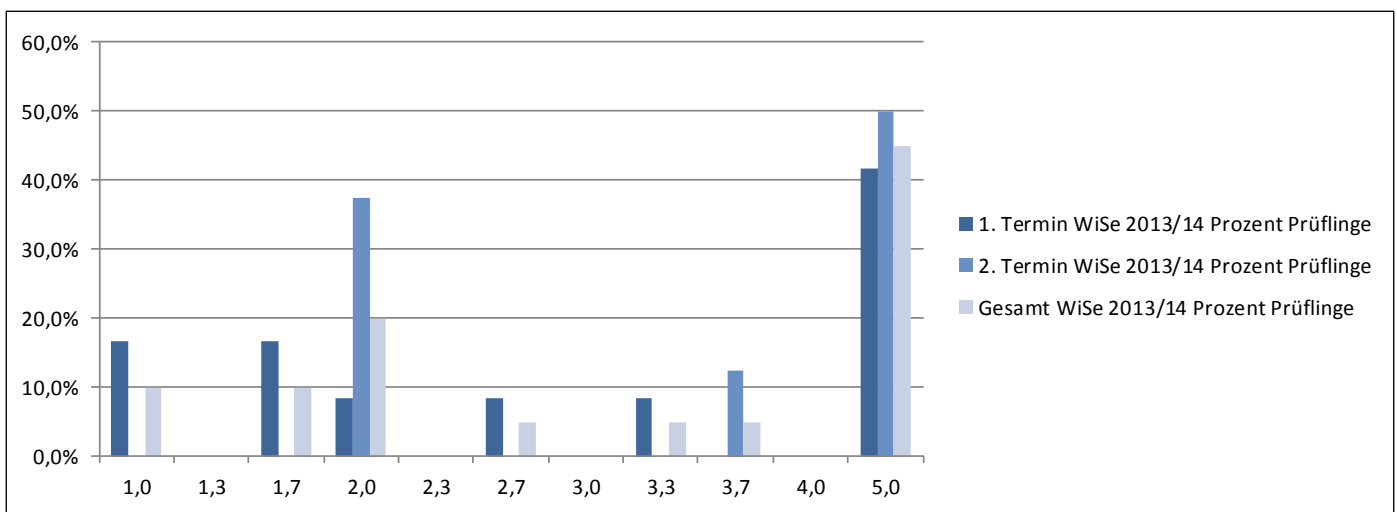


Master

Managerial Accounting

Prof. Dr. Jörg Budde

Prüfungsnummer 332223015		Prüfungstermin WiSe 12/13								
		1. Termin			2. Termin			Gesamt		
		Anzahl Prüflinge	Prozent Prüflinge	Kumuliert %	Anzahl Prüflinge	Prozent Prüflinge	Kumuliert %	Anzahl Prüflinge	Prozent Prüflinge	Kumuliert %
sehr gut	1,0	2	16,7%	16,7%	0	0,0%	0,0%	2	10,0%	10,0%
	1,3	0	0,0%	16,7%	0	0,0%	0,0%	0	0,0%	10,0%
gut	1,7	2	16,7%	33,3%	0	0,0%	0,0%	2	10,0%	20,0%
	2,0	1	8,3%	41,7%	3	37,5%	37,5%	4	20,0%	40,0%
	2,3	0	0,0%	41,7%	0	0,0%	37,5%	0	0,0%	40,0%
befriedigend	2,7	1	8,3%	50,0%	0	0,0%	37,5%	1	5,0%	45,0%
	3,0	0	0,0%	50,0%	0	0,0%	37,5%	0	0,0%	45,0%
	3,3	1	8,3%	58,3%	0	0,0%	37,5%	1	5,0%	50,0%
ausreichend	3,7	0	0,0%	58,3%	1	12,5%	50,0%	1	5,0%	55,0%
	4,0	0	0,0%	58,3%	0	0,0%	50,0%	0	0,0%	55,0%
nicht ausreichend	5,0	5	41,7%	100,0%	4	50,0%	100,0%	9	45,0%	100,0%
	Gesamt	12	100,0%		8	100,0%		20	100,0%	
bestanden (BE)		7			4			11		
nicht bestanden (NB)		5			4			9		
endgültig n. best. (EN)		0			3			3		
Notendurchschnitt		3,20			3,71			3,41		
Notendurchschnitt bestandener Leistungen		1,91			2,43			2,10		

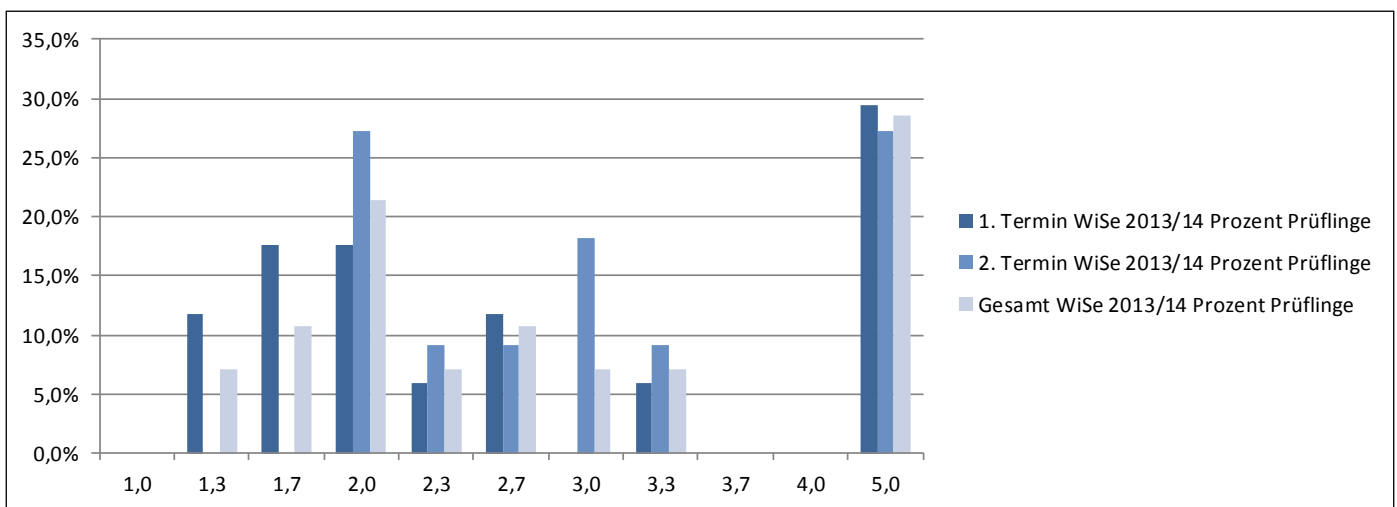


Master

Industrial Organization

Junior-Prof. Eugen Kovac, Ph.D.

Prüfungsnummer 332223016		Prüfungstermin WiSe 12/13								
		1. Termin			2. Termin			Gesamt		
		Anzahl Prüflinge	Prozent Prüflinge	Kumuliert %	Anzahl Prüflinge	Prozent Prüflinge	Kumuliert %	Anzahl Prüflinge	Prozent Prüflinge	Kumuliert %
sehr gut	1,0	0	0,0%	0,0%	0	0,0%	0,0%	0	0,0%	0,0%
	1,3	2	11,8%	11,8%	0	0,0%	0,0%	2	7,1%	7,1%
gut	1,7	3	17,6%	29,4%	0	0,0%	0,0%	3	10,7%	17,9%
	2,0	3	17,6%	47,1%	3	27,3%	27,3%	6	21,4%	39,3%
	2,3	1	5,9%	52,9%	1	9,1%	36,4%	2	7,1%	46,4%
befriedigend	2,7	2	11,8%	64,7%	1	9,1%	45,5%	3	10,7%	57,1%
	3,0	0	0,0%	64,7%	2	18,2%	63,6%	2	7,1%	64,3%
	3,3	1	5,9%	70,6%	1	9,1%	72,7%	2	7,1%	71,4%
ausreichend	3,7	0	0,0%	70,6%	0	0,0%	72,7%	0	0,0%	71,4%
	4,0	0	0,0%	70,6%	0	0,0%	72,7%	0	0,0%	71,4%
nicht ausreichend	5,0	5	29,4%	100,0%	3	27,3%	100,0%	8	28,6%	100,0%
	Gesamt	17	100,0%		11	100,0%		28	100,0%	
bestanden (BE)		12			8			20		
nicht bestanden (NB)		5			3			8		
endgültig n. best. (EN)		0			1			1		
Notendurchschnitt		2,92			3,21			3,04		
Notendurchschnitt bestandener Leistungen		2,06			2,54			2,25		



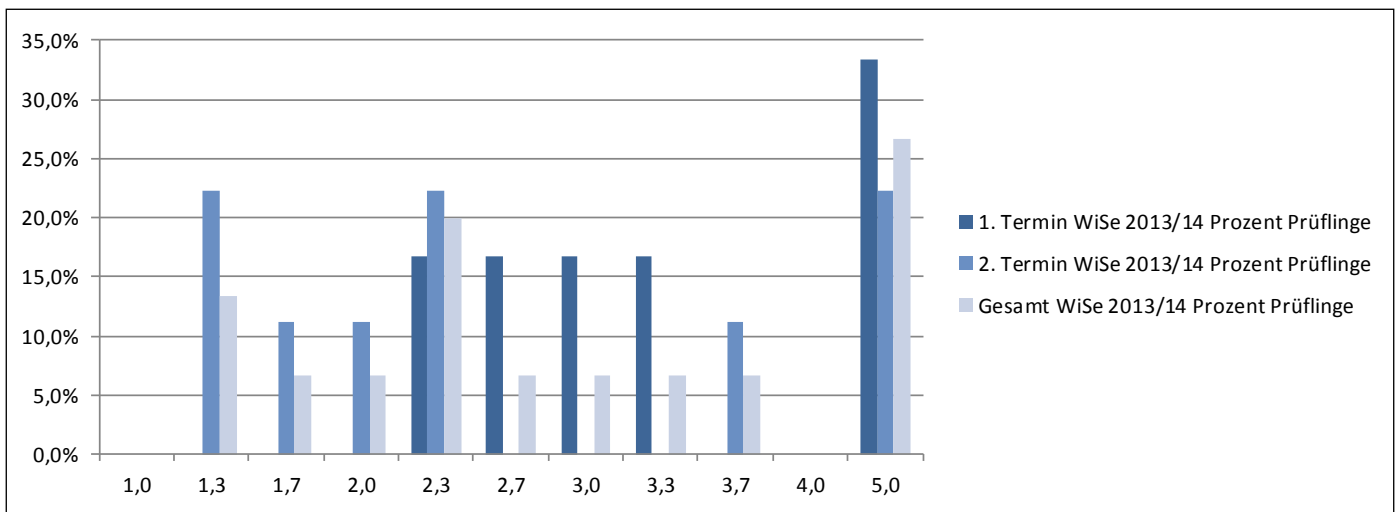


Master

Economics and Psychology

Dr. Matthias Wibral

Prüfungsnummer 332223022		Prüfungstermin WiSe 12/13								
		1. Termin			2. Termin			Gesamt		
		Anzahl Prüflinge	Prozent Prüflinge	Kumuliert %	Anzahl Prüflinge	Prozent Prüflinge	Kumuliert %	Anzahl Prüflinge	Prozent Prüflinge	Kumuliert %
sehr gut	1,0	0	0,0%	0,0%	0	0,0%	0,0%	0	0,0%	0,0%
	1,3	0	0,0%	0,0%	2	22,2%	22,2%	2	13,3%	13,3%
gut	1,7	0	0,0%	0,0%	1	11,1%	33,3%	1	6,7%	20,0%
	2,0	0	0,0%	0,0%	1	11,1%	44,4%	1	6,7%	26,7%
	2,3	1	16,7%	16,7%	2	22,2%	66,7%	3	20,0%	46,7%
befriedigend	2,7	1	16,7%	33,3%	0	0,0%	66,7%	1	6,7%	53,3%
	3,0	1	16,7%	50,0%	0	0,0%	66,7%	1	6,7%	60,0%
	3,3	1	16,7%	66,7%	0	0,0%	66,7%	1	6,7%	66,7%
ausreichend	3,7	0	0,0%	66,7%	1	11,1%	77,8%	1	6,7%	73,3%
	4,0	0	0,0%	66,7%	0	0,0%	77,8%	0	0,0%	73,3%
nicht ausreichend	5,0	2	33,3%	100,0%	2	22,2%	100,0%	4	26,7%	100,0%
	Gesamt	6	100,0%		9	100,0%		15	100,0%	
bestanden (BE)		4			7			11		
nicht bestanden (NB)		2			2			4		
endgültig n. best. (EN)		0			0			0		
Notendurchschnitt		3,55			2,73			3,06		
Notendurchschnitt bestandener Leistungen		2,83			2,09			2,35		

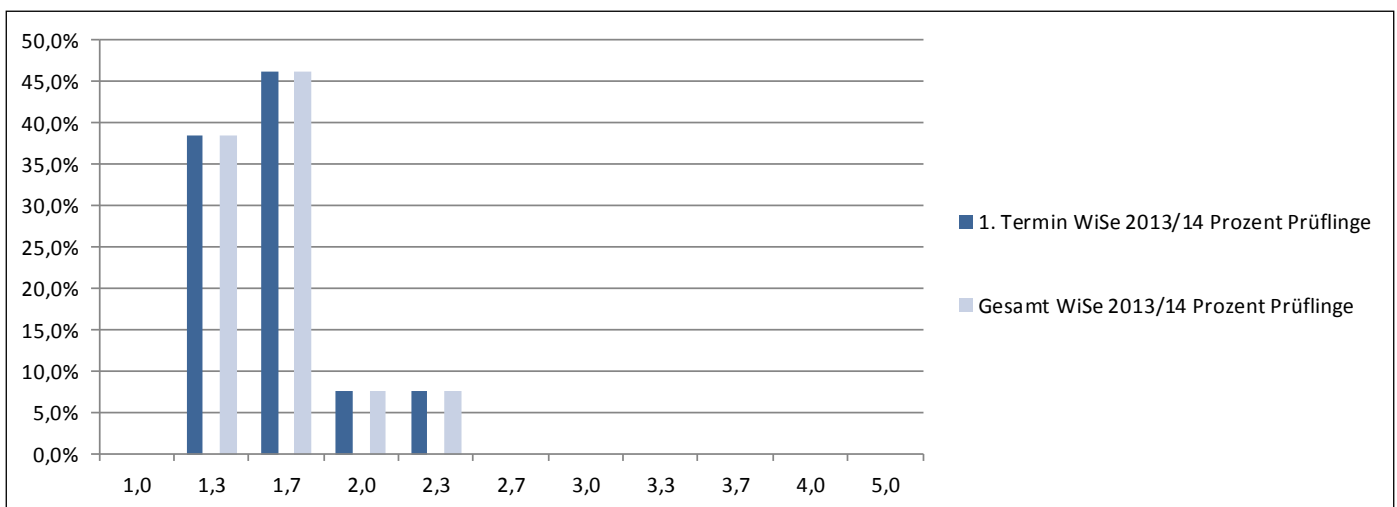


Master

Projektmodul in Management and Applied Microeconomics

JProf. Michael Böhm, Ph.D., Prof. Dr. Thomas Dohmen

Prüfungsnummer 332223050		Prüfungstermin WiSe 12/13								
		1. Termin			2. Termin			Gesamt		
		Anzahl Prüflinge	Prozent Prüflinge	Kumuliert %	Anzahl Prüflinge	Prozent Prüflinge	Kumuliert %	Anzahl Prüflinge	Prozent Prüflinge	Kumuliert %
sehr gut	1,0	0	0,0%	0,0%	0	0,0%	0,0%	0	0,0%	0,0%
	1,3	5	38,5%	38,5%	0	0,0%	0,0%	5	38,5%	38,5%
gut	1,7	6	46,2%	84,6%	0	0,0%	0,0%	6	46,2%	84,6%
	2,0	1	7,7%	92,3%	0	0,0%	0,0%	1	7,7%	92,3%
	2,3	1	7,7%	100,0%	0	0,0%	0,0%	1	7,7%	100,0%
befriedigend	2,7	0	0,0%	100,0%	0	0,0%	0,0%	0	0,0%	100,0%
	3,0	0	0,0%	100,0%	0	0,0%	0,0%	0	0,0%	100,0%
	3,3	0	0,0%	100,0%	0	0,0%	0,0%	0	0,0%	100,0%
ausreichend	3,7	0	0,0%	100,0%	0	0,0%	0,0%	0	0,0%	100,0%
	4,0	0	0,0%	100,0%	0	0,0%	0,0%	0	0,0%	100,0%
nicht ausreichend	5,0	0	0,0%	100,0%	0	0,0%	0,0%	0	0,0%	100,0%
	Gesamt	13	100,0%		0	0,0%		13	100,0%	
bestanden (BE)		13			0			13		
nicht bestanden (NB)		0			0			0		
endgültig n. best. (EN)		0			0			0		
Notendurchschnitt		1,62			/			1,62		
Notendurchschnitt bestandener Leistungen		1,62			/			1,62		

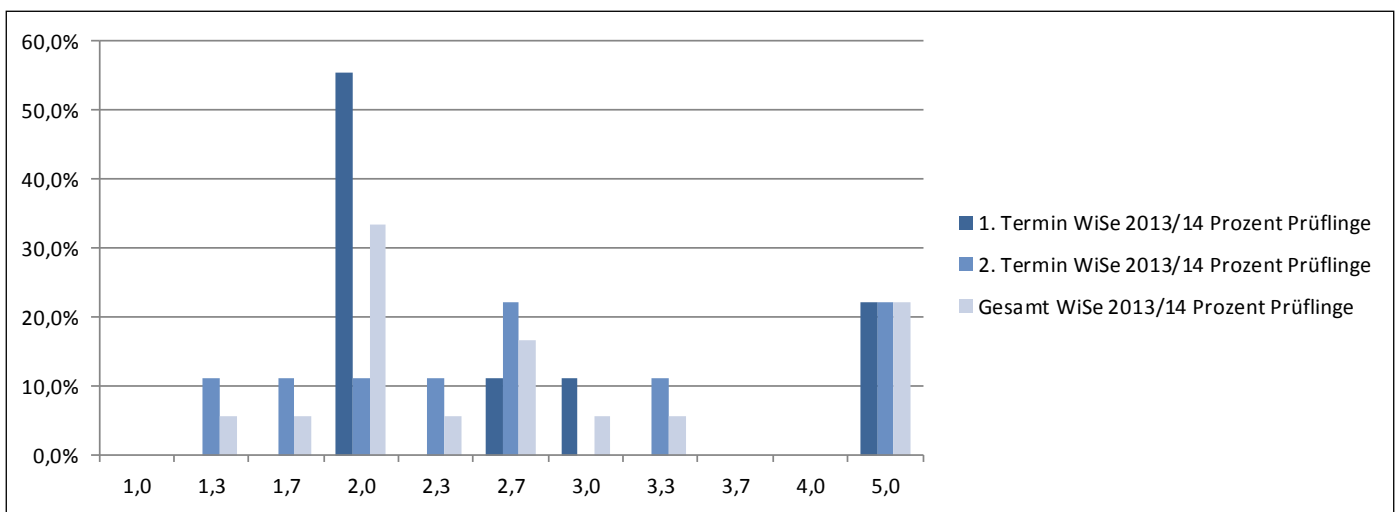


Master

Option Pricing

Prof. Dr. Stefan Ankirchner

Prüfungsnummer 332224023		Prüfungstermin WiSe 12/13								
		1. Termin			2. Termin			Gesamt		
		Anzahl Prüflinge	Prozent Prüflinge	Kumuliert %	Anzahl Prüflinge	Prozent Prüflinge	Kumuliert %	Anzahl Prüflinge	Prozent Prüflinge	Kumuliert %
sehr gut	1,0	0	0,0%	0,0%	0	0,0%	0,0%	0	0,0%	0,0%
	1,3	0	0,0%	0,0%	1	11,1%	11,1%	1	5,6%	5,6%
gut	1,7	0	0,0%	0,0%	1	11,1%	22,2%	1	5,6%	11,1%
	2,0	5	55,6%	55,6%	1	11,1%	33,3%	6	33,3%	44,4%
	2,3	0	0,0%	55,6%	1	11,1%	44,4%	1	5,6%	50,0%
befriedigend	2,7	1	11,1%	66,7%	2	22,2%	66,7%	3	16,7%	66,7%
	3,0	1	11,1%	77,8%	0	0,0%	66,7%	1	5,6%	72,2%
	3,3	0	0,0%	77,8%	1	11,1%	77,8%	1	5,6%	77,8%
ausreichend	3,7	0	0,0%	77,8%	0	0,0%	77,8%	0	0,0%	77,8%
	4,0	0	0,0%	77,8%	0	0,0%	77,8%	0	0,0%	77,8%
nicht ausreichend	5,0	2	22,2%	100,0%	2	22,2%	100,0%	4	22,2%	100,0%
	Gesamt	9	100,0%		9	100,0%		18	100,0%	
bestanden (BE)		7			7			14		
nicht bestanden (NB)		2			2			4		
endgültig n. best. (EN)		0			0			0		
Notendurchschnitt		2,86			2,89			2,87		
Notendurchschnitt bestandener Leistungen		2,24			2,29			2,26		

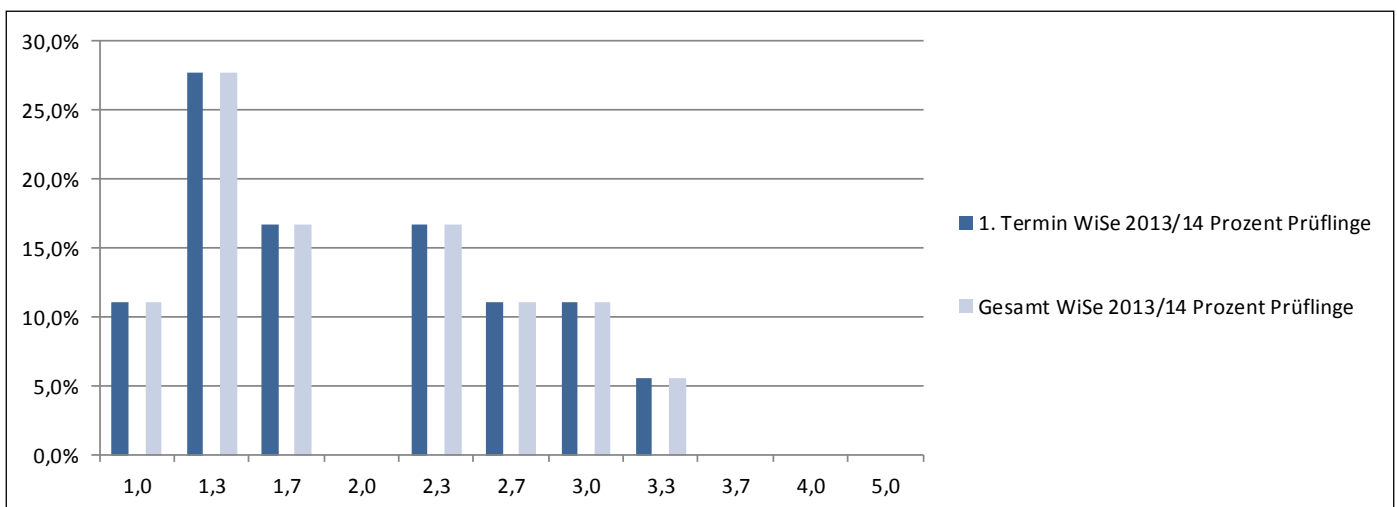


Master

Projektmodul in Financial Economics

JProf. Dr. Tobias Berg, Michael Hewer

Prüfungsnummer 332224050		Prüfungstermin WiSe 12/13								
		1. Termin			2. Termin			Gesamt		
		Anzahl Prüflinge	Prozent Prüflinge	Kumuliert %	Anzahl Prüflinge	Prozent Prüflinge	Kumuliert %	Anzahl Prüflinge	Prozent Prüflinge	Kumuliert %
sehr gut	1,0	2	11,1%	11,1%	0	0,0%	0,0%	2	11,1%	11,1%
	1,3	5	27,8%	38,9%	0	0,0%	0,0%	5	27,8%	38,9%
gut	1,7	3	16,7%	55,6%	0	0,0%	0,0%	3	16,7%	55,6%
	2,0	0	0,0%	55,6%	0	0,0%	0,0%	0	0,0%	55,6%
	2,3	3	16,7%	72,2%	0	0,0%	0,0%	3	16,7%	72,2%
befriedigend	2,7	2	11,1%	83,3%	0	0,0%	0,0%	2	11,1%	83,3%
	3,0	2	11,1%	94,4%	0	0,0%	0,0%	2	11,1%	94,4%
	3,3	1	5,6%	100,0%	0	0,0%	0,0%	1	5,6%	100,0%
ausreichend	3,7	0	0,0%	100,0%	0	0,0%	0,0%	0	0,0%	100,0%
	4,0	0	0,0%	100,0%	0	0,0%	0,0%	0	0,0%	100,0%
nicht ausreichend	5,0	0	0,0%	100,0%	0	0,0%	0,0%	0	0,0%	100,0%
	Gesamt	18	100,0%		0	0,0%		18	100,0%	
bestanden (BE)		18			0			18		
nicht bestanden (NB)		0			0			0		
endgültig n. best. (EN)		0			0			0		
Notendurchschnitt		1,96			/			1,96		
Notendurchschnitt bestandener Leistungen		1,96			/			1,96		





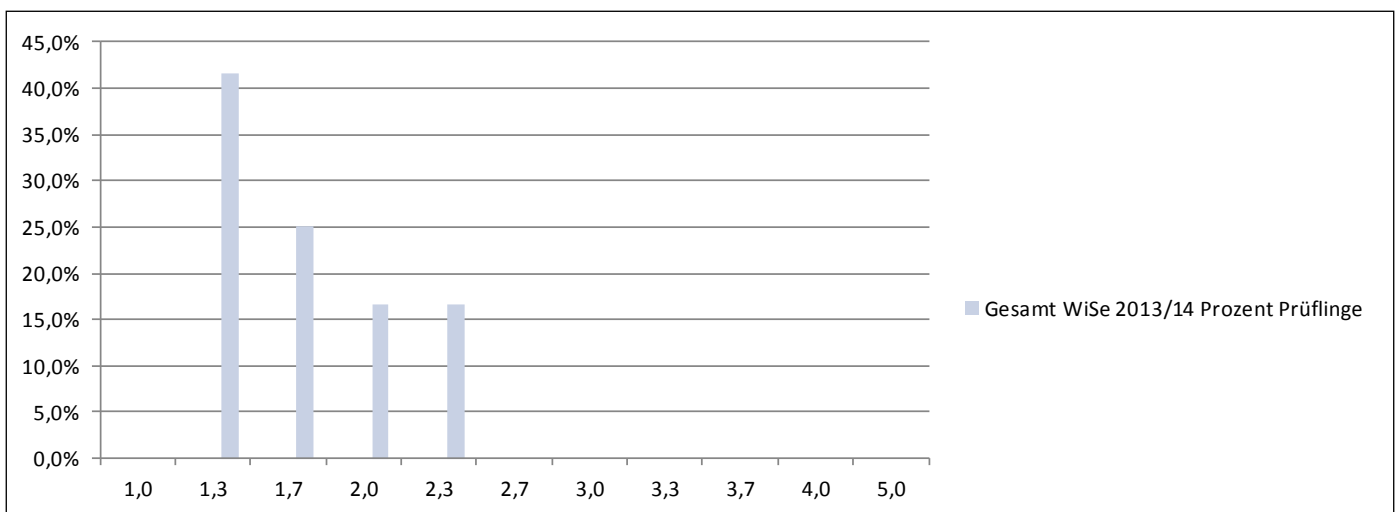
Master

Microeconomics

Prof. Dr. Hans-Martin von Gaudecker

Prüfungsnummer 332225027		Prüfungstermin WiSe 12/13								
		1. Termin			2. Termin			Gesamt		
		Anzahl Prüflinge	Prozent Prüflinge	Kumuliert %	Anzahl Prüflinge	Prozent Prüflinge	Kumuliert %	Anzahl Prüflinge	Prozent Prüflinge	Kumuliert %
sehr gut	1,0						0	0,0%	0,0%	
	1,3						5	41,7%	41,7%	
gut	1,7						3	25,0%	66,7%	
	2,0						2	16,7%	83,3%	
	2,3						2	16,7%	100,0%	
befriedigend	2,7						0	0,0%	100,0%	
	3,0						0	0,0%	100,0%	
	3,3						0	0,0%	100,0%	
ausreichend	3,7						0	0,0%	100,0%	
	4,0						0	0,0%	100,0%	
nicht ausreichend	5,0						0	0,0%	100,0%	
	Gesamt						12	100,0%		
bestanden (BE)									12	
nicht bestanden (NB)									0	
endgültig n. best. (EN)									0	
Notendurchschnitt									1,68	
Notendurchschnitt bestandener Leistungen									1,68	

Aus datenschutzrechtlichen Gründen dürfen diese Daten leider nicht publiziert werden, da die Teilnehmeranzahl bei mindestens einem der beiden Prüfungstermine kleiner als fünf war.





Master

Projektmodul in Econometrics and Statistics

Prof. Dr. Jörg Breitung, Prof. Dr. Matei Demetrescu

Prüfungsnummer 332225050		Prüfungstermin WiSe 12/13								
		1. Termin			2. Termin			Gesamt		
		Anzahl Prüflinge	Prozent Prüflinge	Kumuliert %	Anzahl Prüflinge	Prozent Prüflinge	Kumuliert %	Anzahl Prüflinge	Prozent Prüflinge	Kumuliert %
sehr gut	1,0	3	23,1%	23,1%	0	0,0%	0,0%	3	23,1%	23,1%
	1,3	5	38,5%	61,5%	0	0,0%	0,0%	5	38,5%	61,5%
gut	1,7	4	30,8%	92,3%	0	0,0%	0,0%	4	30,8%	92,3%
	2,0	1	7,7%	100,0%	0	0,0%	0,0%	1	7,7%	100,0%
	2,3	0	0,0%	100,0%	0	0,0%	0,0%	0	0,0%	100,0%
befriedigend	2,7	0	0,0%	100,0%	0	0,0%	0,0%	0	0,0%	100,0%
	3,0	0	0,0%	100,0%	0	0,0%	0,0%	0	0,0%	100,0%
	3,3	0	0,0%	100,0%	0	0,0%	0,0%	0	0,0%	100,0%
ausreichend	3,7	0	0,0%	100,0%	0	0,0%	0,0%	0	0,0%	100,0%
	4,0	0	0,0%	100,0%	0	0,0%	0,0%	0	0,0%	100,0%
nicht ausreichend	5,0	0	0,0%	100,0%	0	0,0%	0,0%	0	0,0%	100,0%
	Gesamt	13	100,0%		0	0,0%		13	100,0%	
bestanden (BE)		13			0			13		
nicht bestanden (NB)		0			0			0		
endgültig n. best. (EN)		0			0			0		
Notendurchschnitt		1,41			/			1,41		
Notendurchschnitt bestandener Leistungen		1,41			/			1,41		

