

## Notenstatistik

**B.Sc. Volkswirtschaftslehre**  
**M.Sc. Economics**

Wintersemester 2011/2012





# Inhaltsverzeichnis

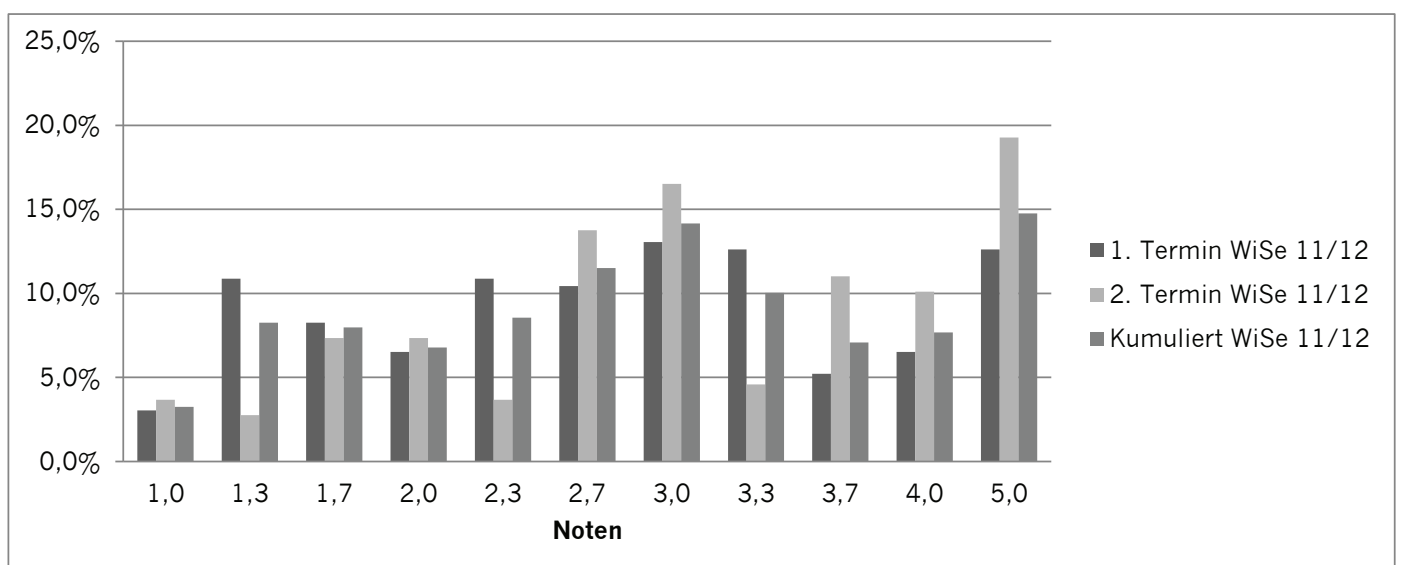
Nummer	Lehrveranstaltung	Seite
<b>Bachelor</b>		
331210001	VWL A	3
331210003	BWL A	4
331210005	Grundzüge der Statistik A	5
331210007	Mathematik für Wirtschaftswissenschaftler A	6
331210009	Mikroökonomik A	7
331210011	Makroökonomik A	8
331210014	Einführung in die Ökonometrie	9
331210015	Kostenmanagement und Kostenrechnung	10
331220001	Spieltheorie	11
331220002	Auktionen und Märkte	12
331220005	Außenwirtschaft	13
331220006	Geldtheorie und Geldpolitik	14
331220007	Ökonomik des Wohlfahrtsstaates	15
331220010	Ökonomische Analyse des Rechts	16
331220014	Umweltökonomik	17
331220018	Development Economics	18
331230001	Internationale Bankleistungen	19
331230002	Bankmanagement	20
331230007	Praxis der Unternehmensbewertung	21
331240001	Angewandte Ökonometrie	22
331240002	Multivariate Statistik	23
333210050	Proseminar Wissenschaftliches Arbeiten	24
<b>Master</b>		
332210001	Mathematics for Economists	25
332210002	Microeconomics	26
332210003	Macroeconomics	27
332210004	Finance	28
332210005	Econometrics	29
332221050	Projektmodul Microeconomic Theory	30
332222008	Labor Population Economics	31
332222050	Projektmodul Macroeconomics and Public Economics	32
332223014	Personnel Economics	33
332223015	Managerial Accounting	34
332223016	Industrial Organisation	35
332223022	Economics and Psychologie	36
332223050	Management and Applied Microeconomics	37
332224050	Financial Economics	38
332225028	Econometric Theory	39
332225029	Stochastic Processes	40

# Bachelor

## Grundzüge der VWL A / Grundzüge der VWL: Einführung in die Mikroökonomik

Prof. Dr. Sebastian Kube

		Prüfungstermin WiSe 11/12								
		1			2			Gesamt		
		Anzahl	Anzahl der Spalten (%)	kum	Anzahl	Anzahl der Spalten (%)	kum	Anzahl	Anzahl der Spalten (%)	kum
sehr gut	1,0	7	3,0%	3,0%	4	3,7%	3,7%	11	3,2%	3,2%
	1,3	25	10,9%	13,9%	3	2,8%	6,4%	28	8,3%	11,5%
gut	1,7	19	8,3%	22,2%	8	7,3%	13,8%	27	8,0%	19,5%
	2,0	15	6,5%	28,7%	8	7,3%	21,1%	23	6,8%	26,3%
	2,3	25	10,9%	39,6%	4	3,7%	24,8%	29	8,6%	34,8%
befriedigend	2,7	24	10,4%	50,0%	15	13,8%	38,5%	39	11,5%	46,3%
	3,0	30	13,0%	63,0%	18	16,5%	55,0%	48	14,2%	60,5%
	3,3	29	12,6%	75,7%	5	4,6%	59,6%	34	10,0%	70,5%
ausreichend	3,7	12	5,2%	80,9%	12	11,0%	70,6%	24	7,1%	77,6%
	4,0	15	6,5%	87,4%	11	10,1%	80,7%	26	7,7%	85,3%
nicht ausreichend	5,0	29	12,6%	100,0%	21	19,3%	100,0%	50	14,7%	100,0%
	<b>Gesamt</b>	<b>230</b>	<b>100,0%</b>		<b>109</b>	<b>100,0%</b>		<b>339</b>	<b>100,0%</b>	
<b>bestanden (BE)</b>		201			88			289		
<b>nicht bestanden (NB)</b>		29			21			50		
<b>Notendurchschnitt gesamt</b>		2,87			3,22			2,98		
<b>Notendurchschnitt bestandener Leistungen</b>		2,56			2,80			2,63		

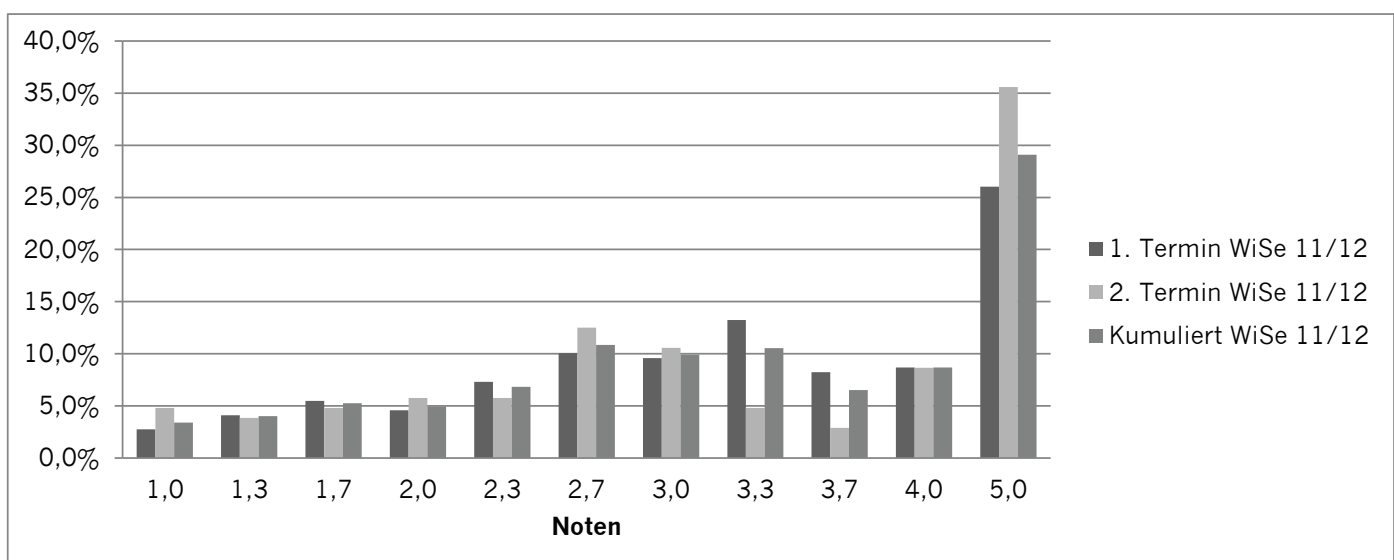


# Bachelor

## Grundzüge der BWL A / Grundzüge der BWL: Einführung in die Theorie der Unternehmung

Prof. Dr. Matthias Kräkel

		Prüfungstermin WiSe 11/12								
		1			2			Gesamt		
		Anzahl	Anzahl der Spalten (%)	kum	Anzahl	Anzahl der Spalten (%)	kum	Anzahl	Anzahl der Spalten (%)	kum
sehr gut	1,0	6	2,7%	2,7%	5	4,8%	4,8%	11	3,4%	3,4%
	1,3	9	4,1%	6,8%	4	3,8%	8,7%	13	4,0%	7,4%
gut	1,7	12	5,5%	12,3%	5	4,8%	13,5%	17	5,3%	12,7%
	2,0	10	4,6%	16,9%	6	5,8%	19,2%	16	5,0%	17,6%
	2,3	16	7,3%	24,2%	6	5,8%	25,0%	22	6,8%	24,5%
befriedigend	2,7	22	10,0%	34,2%	13	12,5%	37,5%	35	10,8%	35,3%
	3,0	21	9,6%	43,8%	11	10,6%	48,1%	32	9,9%	45,2%
	3,3	29	13,2%	57,1%	5	4,8%	52,9%	34	10,5%	55,7%
ausreichend	3,7	18	8,2%	65,3%	3	2,9%	55,8%	21	6,5%	62,2%
	4,0	19	8,7%	74,0%	9	8,7%	64,4%	28	8,7%	70,9%
nicht ausreichend	5,0	57	26,0%	100,0%	37	35,6%	100,0%	94	29,1%	100,0%
	<b>Gesamt</b>	<b>219</b>	<b>100,0%</b>		<b>104</b>	<b>100,0%</b>		<b>323</b>	<b>100,0%</b>	
<b>bestanden (BE)</b>		162			67			229		
<b>nicht bestanden (NB)</b>		57			37			94		
<b>Notendurchschnitt gesamt</b>		3,38			3,47			3,41		
<b>Notendurchschnitt bestandener Leistungen</b>		2,81			2,63			2,76		

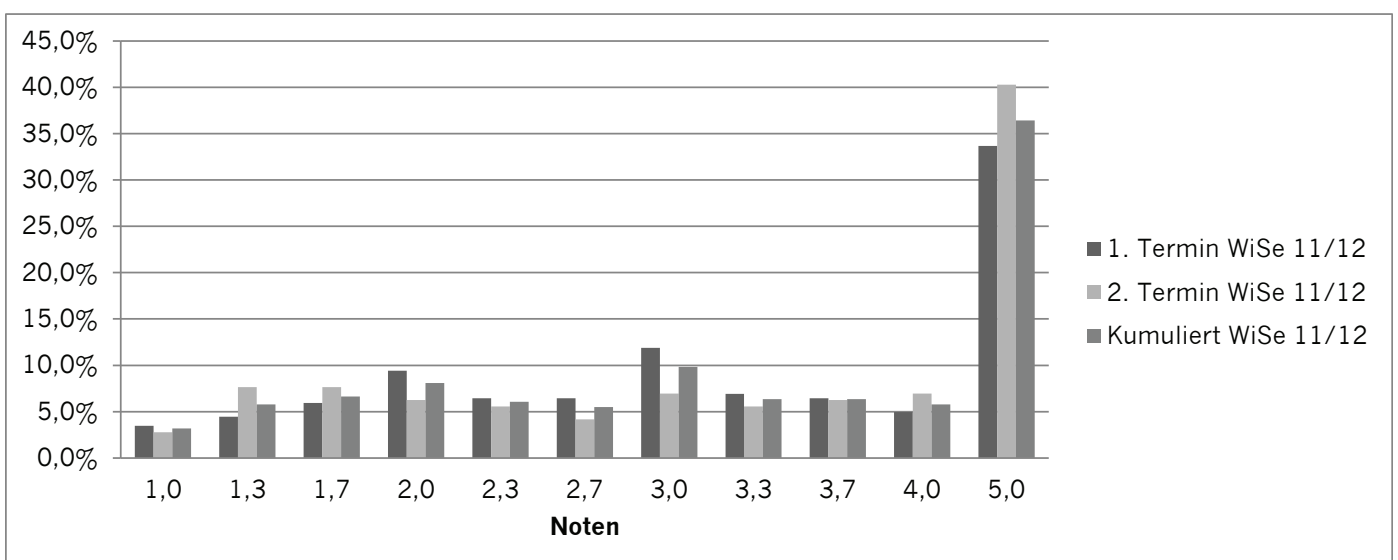


# Bachelor

## Grundzüge der Statistik A

Prof. Dr. Alois Kneip

		Prüfungstermin WiSe 11/12								
		1			2			Gesamt		
		Anzahl	Anzahl der Spalten (%)	kum	Anzahl	Anzahl der Spalten (%)	kum	Anzahl	Anzahl der Spalten (%)	kum
<b>sehr gut</b>	1,0	7	3,5%	3,5%	4	2,8%	2,8%	11	3,2%	3,2%
	1,3	9	4,5%	7,9%	11	7,6%	10,4%	20	5,8%	9,0%
<b>gut</b>	1,7	12	5,9%	13,9%	11	7,6%	18,1%	23	6,6%	15,6%
	2,0	19	9,4%	23,3%	9	6,3%	24,3%	28	8,1%	23,7%
	2,3	13	6,4%	29,7%	8	5,6%	29,9%	21	6,1%	29,8%
<b>befriedigend</b>	2,7	13	6,4%	36,1%	6	4,2%	34,0%	19	5,5%	35,3%
	3,0	24	11,9%	48,0%	10	6,9%	41,0%	34	9,8%	45,1%
	3,3	14	6,9%	55,0%	8	5,6%	46,5%	22	6,4%	51,4%
<b>ausreichend</b>	3,7	13	6,4%	61,4%	9	6,3%	52,8%	22	6,4%	57,8%
	4,0	10	5,0%	66,3%	10	6,9%	59,7%	20	5,8%	63,6%
<b>nicht ausreichend</b>	5,0	68	33,7%	100,0%	58	40,3%	100,0%	126	36,4%	100,0%
	<b>Gesamt</b>	202	100,0%		144	100,0%		346	100,0%	
<b>bestanden (BE)</b>		134			86			220		
<b>nicht bestanden (NB)</b>		68			58			126		
<b>Notendurchschnitt gesamt</b>		3,41			3,54			3,46		
<b>Notendurchschnitt bestandener Leistungen</b>		2,60			2,55			2,58		

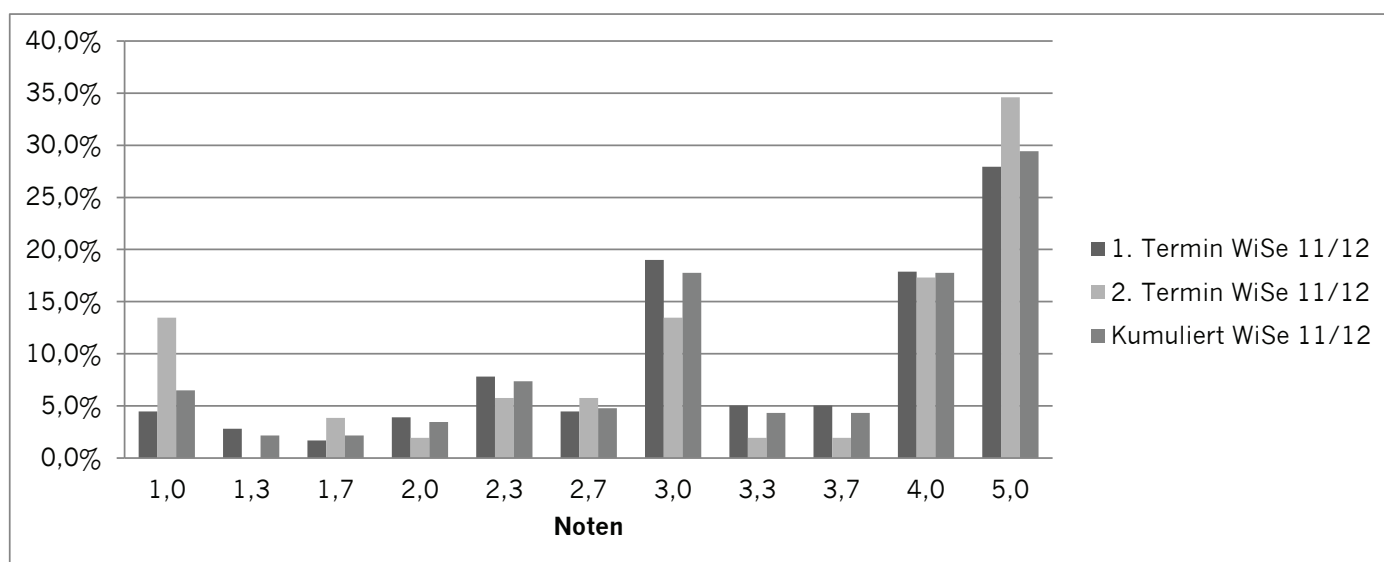


# Bachelor

## Mathematik für Wirtschaftswissenschaftler A

Klaus Utikal Ph.D.

		Prüfungstermin WiSe 11/12								
		1			2			Gesamt		
		Anzahl	Anzahl der Spalten (%)	kum	Anzahl	Anzahl der Spalten (%)	kum	Anzahl	Anzahl der Spalten (%)	kum
sehr gut	1,0	8	4,5%	4,5%	7	13,5%	13,5%	15	6,5%	6,5%
	1,3	5	2,8%	7,3%	0	0,0%	13,5%	5	2,2%	8,7%
gut	1,7	3	1,7%	8,9%	2	3,8%	17,3%	5	2,2%	10,8%
	2,0	7	3,9%	12,8%	1	1,9%	19,2%	8	3,5%	14,3%
	2,3	14	7,8%	20,7%	3	5,8%	25,0%	17	7,4%	21,6%
befriedigend	2,7	8	4,5%	25,1%	3	5,8%	30,8%	11	4,8%	26,4%
	3,0	34	19,0%	44,1%	7	13,5%	44,2%	41	17,7%	44,2%
	3,3	9	5,0%	49,2%	1	1,9%	46,2%	10	4,3%	48,5%
ausreichend	3,7	9	5,0%	54,2%	1	1,9%	48,1%	10	4,3%	52,8%
	4,0	32	17,9%	72,1%	9	17,3%	65,4%	41	17,7%	70,6%
nicht ausreichend	5,0	50	27,9%	100,0%	18	34,6%	100,0%	68	29,4%	100,0%
	<b>Gesamt</b>	179	100,0%		52	100,0%		231	100,0%	
<b>bestanden (BE)</b>		129			34			163		
<b>nicht bestanden (NB)</b>		50			18			68		
<b>Notendurchschnitt gesamt</b>		3,52			3,49			3,51		
<b>Notendurchschnitt bestandener Leistungen</b>		2,95			2,69			2,89		

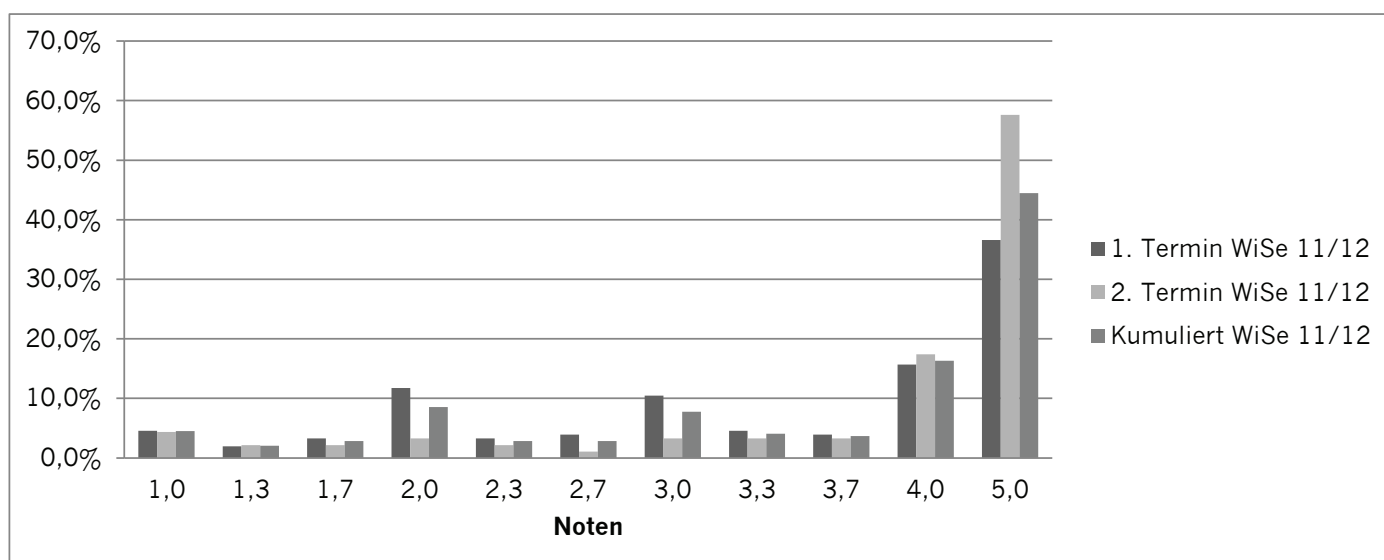


# Bachelor

## Mikroökonomik A

Prof. Tymon Tatur

		Prüfungstermin WiSe 11/12								
		1			2			Gesamt		
		Anzahl	Anzahl der Spalten (%)	kum	Anzahl	Anzahl der Spalten (%)	kum	Anzahl	Anzahl der Spalten (%)	kum
<b>sehr gut</b>	1,0	7	4,6%	4,6%	4	4,3%	4,3%	11	4,5%	4,5%
	1,3	3	2,0%	6,5%	2	2,2%	6,5%	5	2,0%	6,5%
<b>gut</b>	1,7	5	3,3%	9,8%	2	2,2%	8,7%	7	2,9%	9,4%
	2,0	18	11,8%	21,6%	3	3,3%	12,0%	21	8,6%	18,0%
	2,3	5	3,3%	24,8%	2	2,2%	14,1%	7	2,9%	20,8%
<b>befriedigend</b>	2,7	6	3,9%	28,8%	1	1,1%	15,2%	7	2,9%	23,7%
	3,0	16	10,5%	39,2%	3	3,3%	18,5%	19	7,8%	31,4%
	3,3	7	4,6%	43,8%	3	3,3%	21,7%	10	4,1%	35,5%
<b>ausreichend</b>	3,7	6	3,9%	47,7%	3	3,3%	25,0%	9	3,7%	39,2%
	4,0	24	15,7%	63,4%	16	17,4%	42,4%	40	16,3%	55,5%
<b>nicht ausreichend</b>	5,0	56	36,6%	100,0%	53	57,6%	100,0%	109	44,5%	100,0%
	<b>Gesamt</b>	153	100,0%		92	100,0%		245	100,0%	
<b>bestanden (BE)</b>		97			39			136		
<b>nicht bestanden (NB)</b>		56			53			109		
<b>Notendurchschnitt gesamt</b>		3,61			4,16			3,82		
<b>Notendurchschnitt bestandener Leistungen</b>		2,81			3,01			2,87		

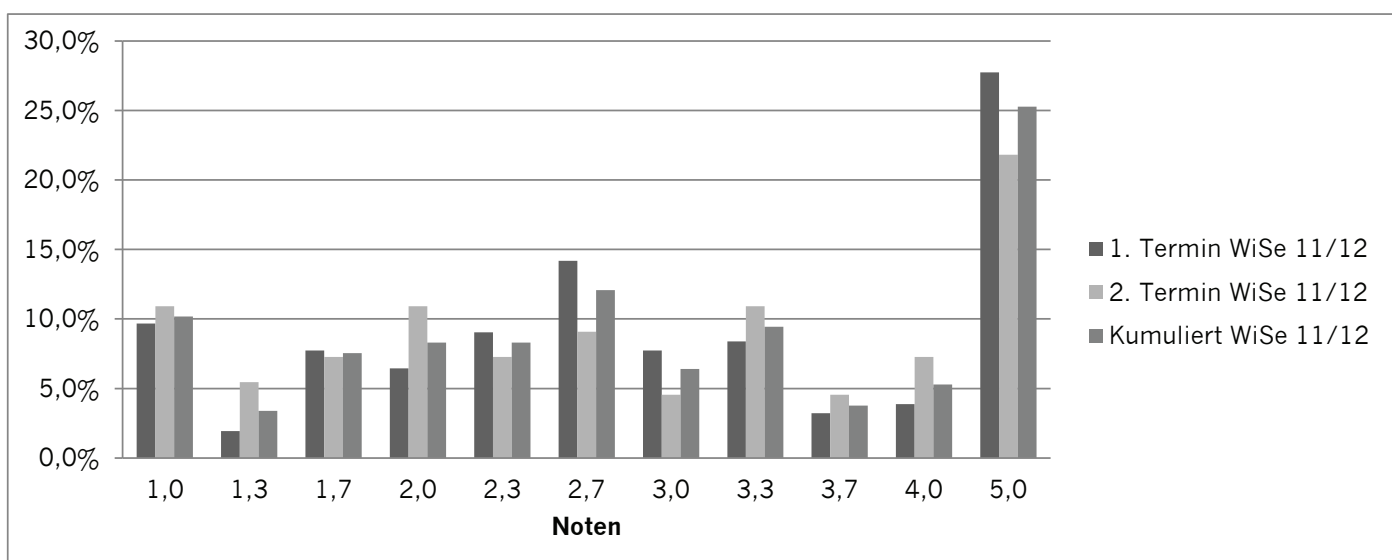


# Bachelor

## Makroökonomik A

JProf. Dr. Moritz Kuhn

		Prüfungstermin WiSe 11/12								
		1			2			Gesamt		
		Anzahl	Anzahl der Spalten (%)	kum	Anzahl	Anzahl der Spalten (%)	kum	Anzahl	Anzahl der Spalten (%)	kum
sehr gut	1,0	15	9,7%	9,7%	12	10,9%	10,9%	27	10,2%	10,2%
	1,3	3	1,9%	11,6%	6	5,5%	16,4%	9	3,4%	13,6%
gut	1,7	12	7,7%	19,4%	8	7,3%	23,6%	20	7,5%	21,1%
	2,0	10	6,5%	25,8%	12	10,9%	34,5%	22	8,3%	29,4%
	2,3	14	9,0%	34,8%	8	7,3%	41,8%	22	8,3%	37,7%
befriedigend	2,7	22	14,2%	49,0%	10	9,1%	50,9%	32	12,1%	49,8%
	3,0	12	7,7%	56,8%	5	4,5%	55,5%	17	6,4%	56,2%
	3,3	13	8,4%	65,2%	12	10,9%	66,4%	25	9,4%	65,7%
ausreichend	3,7	5	3,2%	68,4%	5	4,5%	70,9%	10	3,8%	69,4%
	4,0	6	3,9%	72,3%	8	7,3%	78,2%	14	5,3%	74,7%
nicht ausreichend	5,0	43	27,7%	100,0%	24	21,8%	100,0%	67	25,3%	100,0%
	<b>Gesamt</b>	155	100,0%		110	100,0%		265	100,0%	
<b>bestanden (BE)</b>		112			86			198		
<b>nicht bestanden (NB)</b>		43			24			67		
<b>Notendurchschnitt gesamt</b>		3,14			2,98			3,08		
<b>Notendurchschnitt bestandener Leistungen</b>		2,43			2,42			2,43		



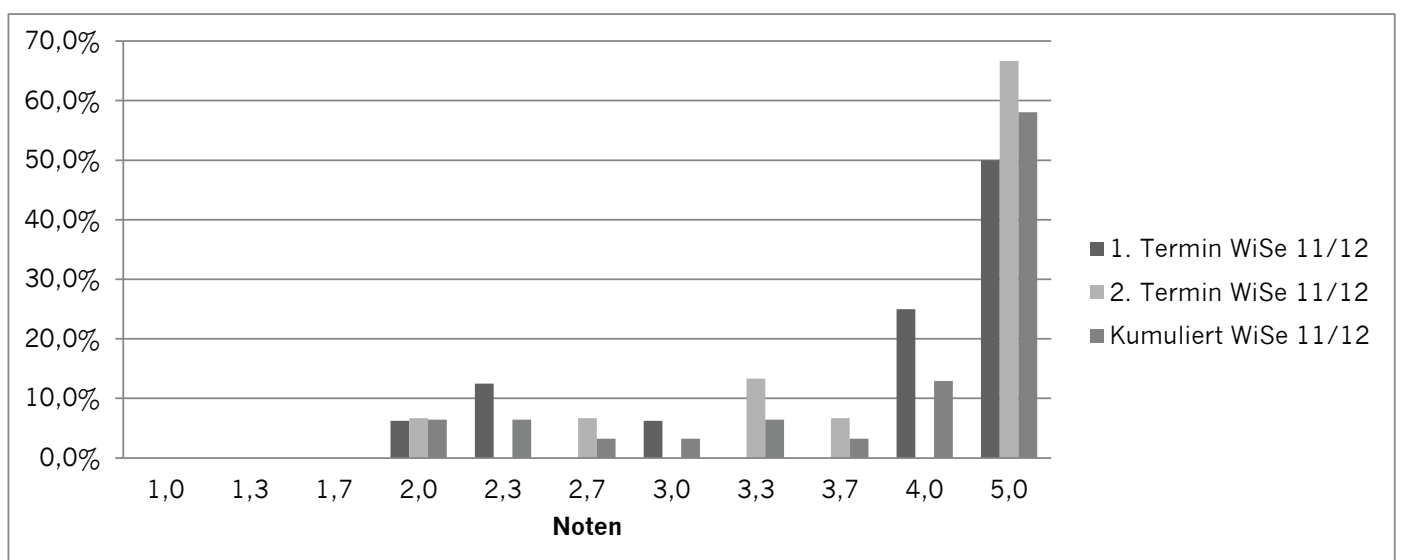


# Bachelor

## Einführung in die Ökonometrie

Prof. Dr. Jörg Breitung

		Prüfungstermin WiSe 11/12								
		1			2			Gesamt		
		Anzahl	Anzahl der Spalten (%)	kum	Anzahl	Anzahl der Spalten (%)	kum	Anzahl	Anzahl der Spalten (%)	kum
<b>sehr gut</b>	1,0	0	0,0%	0,0%	0	0,0%	0,0%	0	0,0%	0,0%
	1,3	0	0,0%	0,0%	0	0,0%	0,0%	0	0,0%	0,0%
<b>gut</b>	1,7	0	0,0%	0,0%	0	0,0%	0,0%	0	0,0%	0,0%
	2,0	1	6,3%	6,3%	1	6,7%	6,7%	2	6,5%	6,5%
	2,3	2	12,5%	18,8%	0	0,0%	6,7%	2	6,5%	12,9%
<b>befriedigend</b>	2,7	0	0,0%	18,8%	1	6,7%	13,3%	1	3,2%	16,1%
	3,0	1	6,3%	25,0%	0	0,0%	13,3%	1	3,2%	19,4%
	3,3	0	0,0%	25,0%	2	13,3%	26,7%	2	6,5%	25,8%
<b>ausreichend</b>	3,7	0	0,0%	25,0%	1	6,7%	33,3%	1	3,2%	29,0%
	4,0	4	25,0%	50,0%	0	0,0%	33,3%	4	12,9%	41,9%
<b>nicht ausreichend</b>	5,0	8	50,0%	100,0%	10	66,7%	100,0%	18	58,1%	100,0%
	<b>Gesamt</b>	16	100,0%		15	100,0%		31	100,0%	
<b>bestanden (BE)</b>		8			5			13		
<b>nicht bestanden (NB)</b>		8			10			18		
<b>Notendurchschnitt gesamt</b>		4,10			4,33			4,21		
<b>Notendurchschnitt bestandener Leistungen</b>		3,20			3,00			3,12		

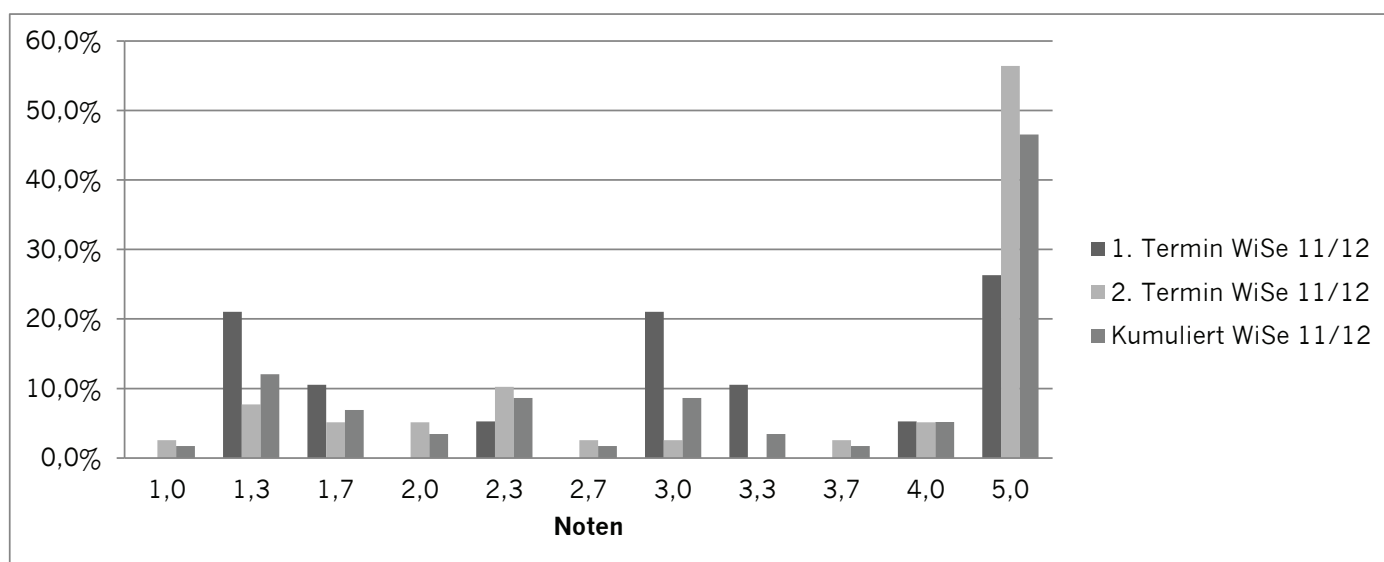


# Bachelor

## Kostenmanagement und Kostenrechnung

Prof. Dr. Jörg Budde

		Prüfungstermin WiSe 11/12								
		1			2			Gesamt		
		Anzahl	Anzahl der Spalten (%)	kum	Anzahl	Anzahl der Spalten (%)	kum	Anzahl	Anzahl der Spalten (%)	kum
sehr gut	1,0	0	0,0%	0,0%	1	2,6%	2,6%	1	1,7%	1,7%
	1,3	4	21,1%	21,1%	3	7,7%	10,3%	7	12,1%	13,8%
gut	1,7	2	10,5%	31,6%	2	5,1%	15,4%	4	6,9%	20,7%
	2,0	0	0,0%	31,6%	2	5,1%	20,5%	2	3,4%	24,1%
	2,3	1	5,3%	36,8%	4	10,3%	30,8%	5	8,6%	32,8%
befriedigend	2,7	0	0,0%	36,8%	1	2,6%	33,3%	1	1,7%	34,5%
	3,0	4	21,1%	57,9%	1	2,6%	35,9%	5	8,6%	43,1%
	3,3	2	10,5%	68,4%	0	0,0%	35,9%	2	3,4%	46,6%
ausreichend	3,7	0	0,0%	68,4%	1	2,6%	38,5%	1	1,7%	48,3%
	4,0	1	5,3%	73,7%	2	5,1%	43,6%	3	5,2%	53,4%
nicht ausreichend	5,0	5	26,3%	100,0%	22	56,4%	100,0%	27	46,6%	100,0%
	<b>Gesamt</b>	19	100,0%		39	100,0%		58	100,0%	
<b>bestanden (BE)</b>		14			17			31		
<b>nicht bestanden (NB)</b>		5			22			27		
<b>Notendurchschnitt gesamt</b>		3,08			3,82			3,58		
<b>Notendurchschnitt bestandener Leistungen</b>		2,39			2,29			2,34		

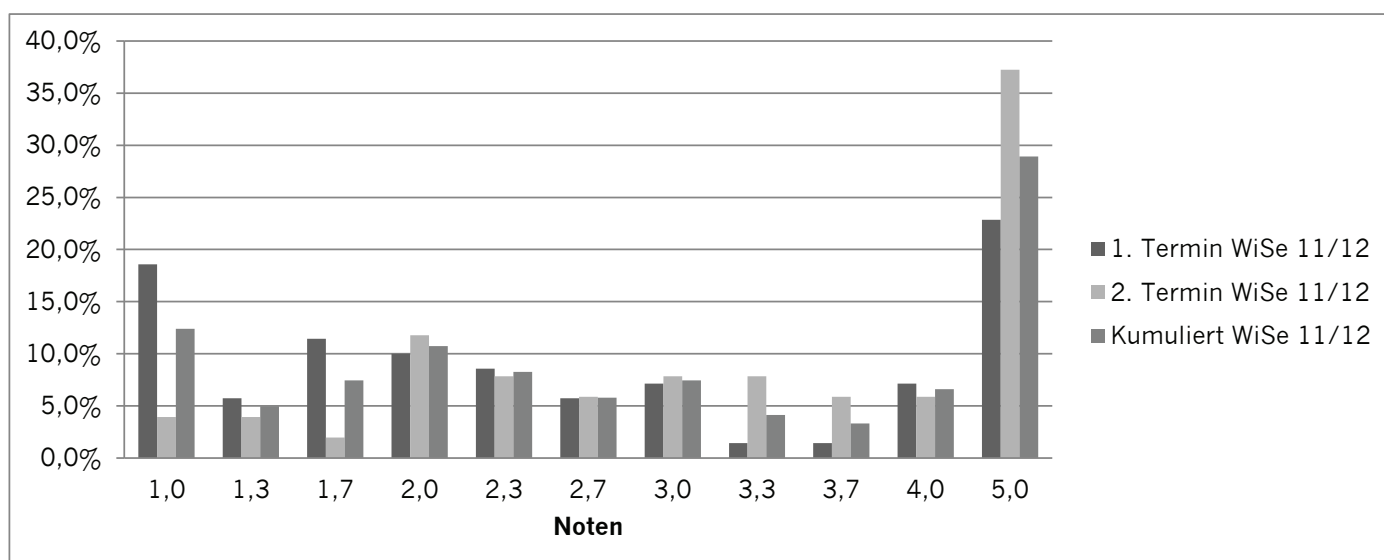


# Bachelor/Diplom

## Spieltheorie

Prof. Dr. Daniel Krämer

		Prüfungstermin WiSe 11/12								
		1			2			Gesamt		
		Anzahl	Anzahl der Spalten (%)	kum	Anzahl	Anzahl der Spalten (%)	kum	Anzahl	Anzahl der Spalten (%)	kum
sehr gut	1,0	13	18,6%	18,6%	2	3,9%	3,9%	15	12,4%	12,4%
	1,3	4	5,7%	24,3%	2	3,9%	7,8%	6	5,0%	17,4%
gut	1,7	8	11,4%	35,7%	1	2,0%	9,8%	9	7,4%	24,8%
	2,0	7	10,0%	45,7%	6	11,8%	21,6%	13	10,7%	35,5%
	2,3	6	8,6%	54,3%	4	7,8%	29,4%	10	8,3%	43,8%
befriedigend	2,7	4	5,7%	60,0%	3	5,9%	35,3%	7	5,8%	49,6%
	3,0	5	7,1%	67,1%	4	7,8%	43,1%	9	7,4%	57,0%
	3,3	1	1,4%	68,6%	4	7,8%	51,0%	5	4,1%	61,2%
ausreichend	3,7	1	1,4%	70,0%	3	5,9%	56,9%	4	3,3%	64,5%
	4,0	5	7,1%	77,1%	3	5,9%	62,7%	8	6,6%	71,1%
nicht ausreichend	5,0	16	22,9%	100,0%	19	37,3%	100,0%	35	28,9%	100,0%
	<b>Gesamt</b>	<b>70</b>	<b>100,0%</b>		<b>51</b>	<b>100,0%</b>		<b>121</b>	<b>100,0%</b>	
<b>bestanden (BE)</b>		54			32			86		
<b>nicht bestanden (NB)</b>		16			19			35		
<b>Notendurchschnitt gesamt</b>		2,75			3,51			3,07		
<b>Notendurchschnitt bestandener Leistungen</b>		2,08			2,62			2,28		

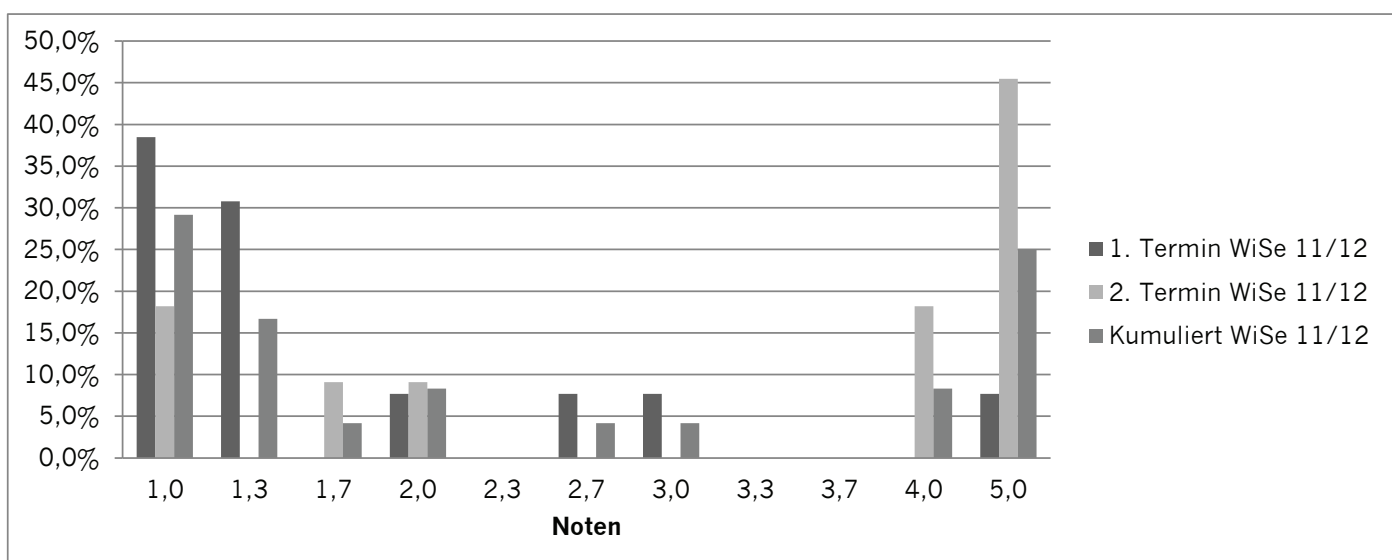


# Bachelor/Diplom

## Auktionen und Märkte

Dr. Frank Rosar

		Prüfungstermin WiSe 11/12								
		1			2			Gesamt		
		Anzahl	Anzahl der Spalten (%)	kum	Anzahl	Anzahl der Spalten (%)	kum	Anzahl	Anzahl der Spalten (%)	kum
sehr gut	1,0	5	38,5%	38,5%	2	18,2%	18,2%	7	29,2%	29,2%
	1,3	4	30,8%	69,2%	0	0,0%	18,2%	4	16,7%	45,8%
gut	1,7	0	0,0%	69,2%	1	9,1%	27,3%	1	4,2%	50,0%
	2,0	1	7,7%	76,9%	1	9,1%	36,4%	2	8,3%	58,3%
	2,3	0	0,0%	76,9%	0	0,0%	36,4%	0	0,0%	58,3%
befriedigend	2,7	1	7,7%	84,6%	0	0,0%	36,4%	1	4,2%	62,5%
	3,0	1	7,7%	92,3%	0	0,0%	36,4%	1	4,2%	66,7%
	3,3	0	0,0%	92,3%	0	0,0%	36,4%	0	0,0%	66,7%
ausreichend	3,7	0	0,0%	92,3%	0	0,0%	36,4%	0	0,0%	66,7%
	4,0	0	0,0%	92,3%	2	18,2%	54,5%	2	8,3%	75,0%
nicht ausreichend	5,0	1	7,7%	100,0%	5	45,5%	100,0%	6	25,0%	100,0%
	<b>Gesamt</b>	<b>13</b>	<b>100,0%</b>		<b>11</b>	<b>100,0%</b>		<b>24</b>	<b>100,0%</b>	
<b>bestanden (BE)</b>		12			6			18		
<b>nicht bestanden (NB)</b>		1			5			6		
<b>Notendurchschnitt gesamt</b>		1,76			3,52			2,57		
<b>Notendurchschnitt bestandener Leistungen</b>		1,49			2,28			1,76		



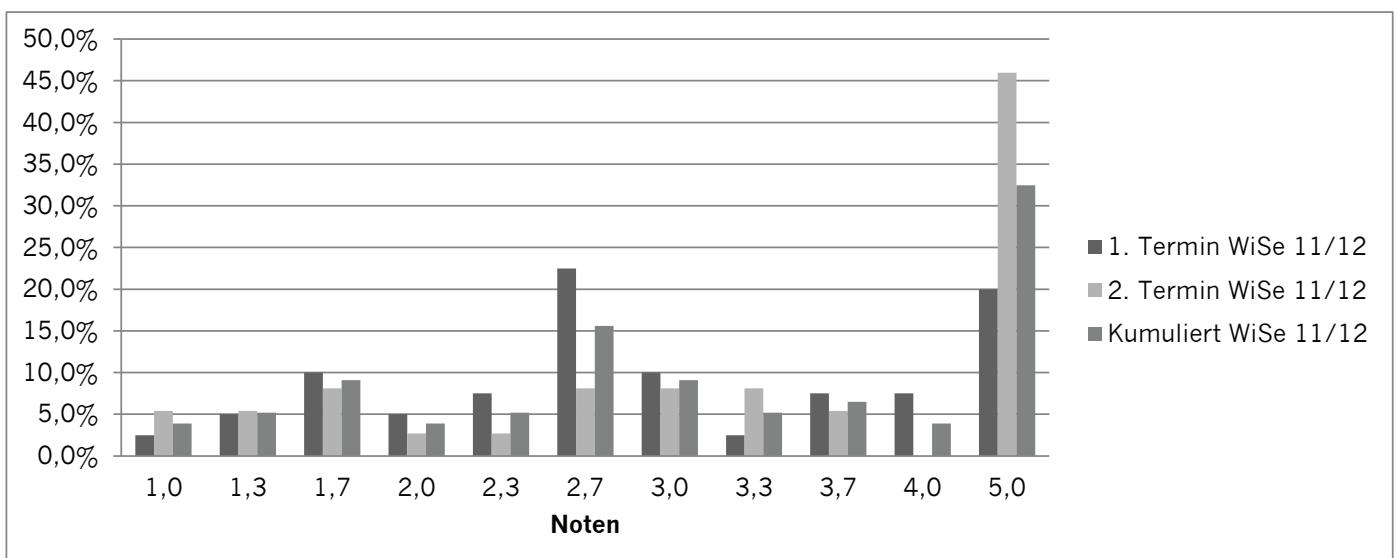


# Bachelor/Diplom

## Außenwirtschaft

Prof. Gernot Müller

		Prüfungstermin WiSe 11/12								
		1			2			Gesamt		
		Anzahl	Anzahl der Spalten (%)	kum	Anzahl	Anzahl der Spalten (%)	kum	Anzahl	Anzahl der Spalten (%)	kum
sehr gut	1,0	1	2,5%	2,5%	2	5,4%	5,4%	3	3,9%	3,9%
	1,3	2	5,0%	7,5%	2	5,4%	10,8%	4	5,2%	9,1%
gut	1,7	4	10,0%	17,5%	3	8,1%	18,9%	7	9,1%	18,2%
	2,0	2	5,0%	22,5%	1	2,7%	21,6%	3	3,9%	22,1%
	2,3	3	7,5%	30,0%	1	2,7%	24,3%	4	5,2%	27,3%
befriedigend	2,7	9	22,5%	52,5%	3	8,1%	32,4%	12	15,6%	42,9%
	3,0	4	10,0%	62,5%	3	8,1%	40,5%	7	9,1%	51,9%
	3,3	1	2,5%	65,0%	3	8,1%	48,6%	4	5,2%	57,1%
ausreichend	3,7	3	7,5%	72,5%	2	5,4%	54,1%	5	6,5%	63,6%
	4,0	3	7,5%	80,0%	0	0,0%	54,1%	3	3,9%	67,5%
nicht ausreichend	5,0	8	20,0%	100,0%	17	45,9%	100,0%	25	32,5%	100,0%
	<b>Gesamt</b>	40	100,0%		37	100,0%		77	100,0%	
<b>bestanden (BE)</b>		32			20			52		
<b>nicht bestanden (NB)</b>		8			17			25		
<b>Notendurchschnitt gesamt</b>		3,10			3,61			3,34		
<b>Notendurchschnitt bestandener Leistungen</b>		2,63			2,42			2,55		

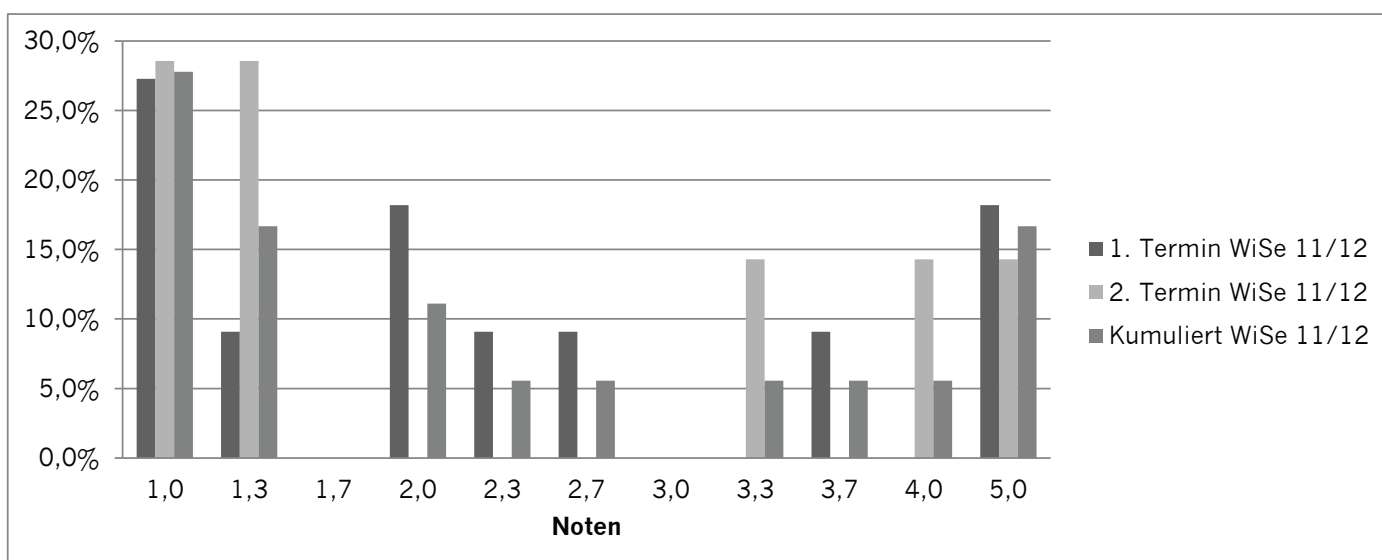


# Bachelor/Diplom

## Geldtheorie und Geldpolitik

Prof. Dr. Christian Bayer

		Prüfungstermin WiSe 11/12								
		1			2			Gesamt		
		Anzahl	Anzahl der Spalten (%)	kum	Anzahl	Anzahl der Spalten (%)	kum	Anzahl	Anzahl der Spalten (%)	kum
sehr gut	1,0	3	27,3%	27,3%	2	28,6%	28,6%	5	27,8%	27,8%
	1,3	1	9,1%	36,4%	2	28,6%	57,1%	3	16,7%	44,4%
gut	1,7	0	0,0%	36,4%	0	0,0%	57,1%	0	0,0%	44,4%
	2,0	2	18,2%	54,5%	0	0,0%	57,1%	2	11,1%	55,6%
	2,3	1	9,1%	63,6%	0	0,0%	57,1%	1	5,6%	61,1%
befriedigend	2,7	1	9,1%	72,7%	0	0,0%	57,1%	1	5,6%	66,7%
	3,0	0	0,0%	72,7%	0	0,0%	57,1%	0	0,0%	66,7%
	3,3	0	0,0%	72,7%	1	14,3%	71,4%	1	5,6%	72,2%
ausreichend	3,7	1	9,1%	81,8%	0	0,0%	71,4%	1	5,6%	77,8%
	4,0	0	0,0%	81,8%	1	14,3%	85,7%	1	5,6%	83,3%
nicht ausreichend	5,0	2	18,2%	100,0%	1	14,3%	100,0%	3	16,7%	100,0%
	<b>Gesamt</b>	<b>11</b>	<b>100,0%</b>		<b>7</b>	<b>100,0%</b>		<b>18</b>	<b>100,0%</b>	
<b>bestanden (BE)</b>		9			6			15		
<b>nicht bestanden (NB)</b>		2			1			3		
<b>Notendurchschnitt gesamt</b>		2,45			2,41			2,44		
<b>Notendurchschnitt bestandener Leistungen</b>		1,89			1,98			1,93		

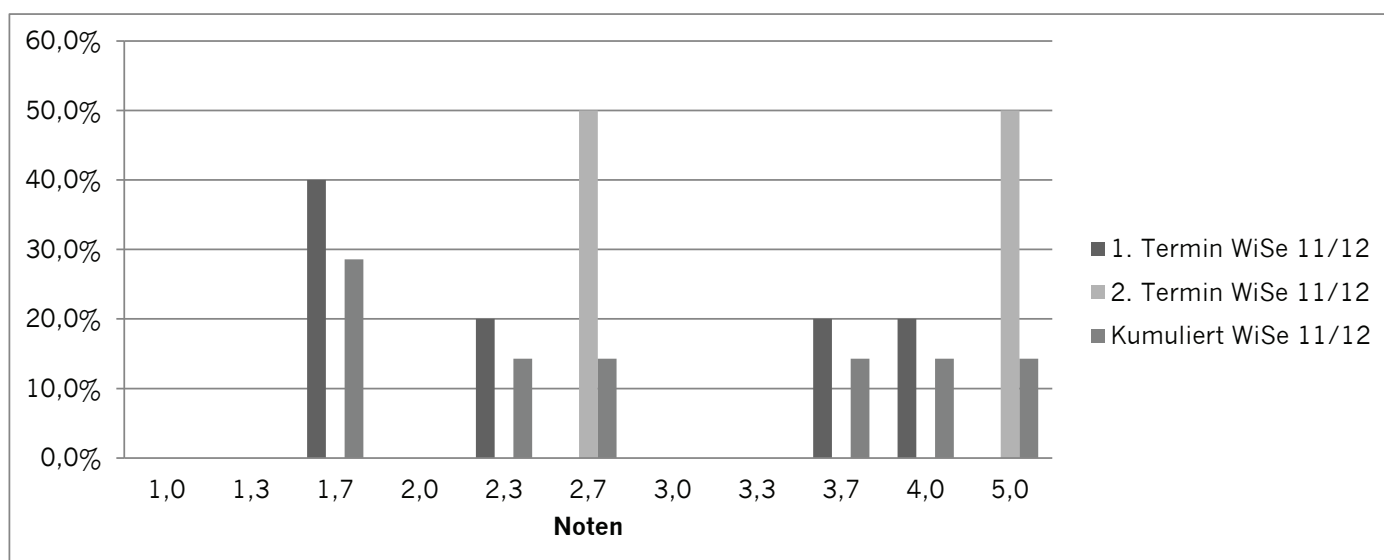


# Bachelor/Diplom

## Ökonomik des Wohlfahrtsstaates

Dr. Gabor Gyarfás

		Prüfungstermin WiSe 11/12								
		1			2			Gesamt		
		Anzahl	Anzahl der Spalten (%)	kum	Anzahl	Anzahl der Spalten (%)	kum	Anzahl	Anzahl der Spalten (%)	kum
sehr gut	1,0	0	0,0%	0,0%	0	0,0%	0,0%	0	0,0%	0,0%
	1,3	0	0,0%	0,0%	0	0,0%	0,0%	0	0,0%	0,0%
gut	1,7	2	40,0%	40,0%	0	0,0%	0,0%	2	28,6%	28,6%
	2,0	0	0,0%	40,0%	0	0,0%	0,0%	0	0,0%	28,6%
	2,3	1	20,0%	60,0%	0	0,0%	0,0%	1	14,3%	42,9%
befriedigend	2,7	0	0,0%	60,0%	1	50,0%	50,0%	1	14,3%	57,1%
	3,0	0	0,0%	60,0%	0	0,0%	50,0%	0	0,0%	57,1%
	3,3	0	0,0%	60,0%	0	0,0%	50,0%	0	0,0%	57,1%
ausreichend	3,7	1	20,0%	80,0%	0	0,0%	50,0%	1	14,3%	71,4%
	4,0	1	20,0%	100,0%	0	0,0%	50,0%	1	14,3%	85,7%
nicht ausreichend	5,0	0	0,0%	100,0%	1	50,0%	100,0%	1	14,3%	100,0%
	<b>Gesamt</b>	<b>5</b>	<b>100,0%</b>		<b>2</b>	<b>100,0%</b>		<b>7</b>	<b>100,0%</b>	
<b>bestanden (BE)</b>		5			1			6		
<b>nicht bestanden (NB)</b>		0			1			1		
<b>Notendurchschnitt gesamt</b>		2,68			3,85			3,01		
<b>Notendurchschnitt bestandener Leistungen</b>		2,68			2,70			2,68		

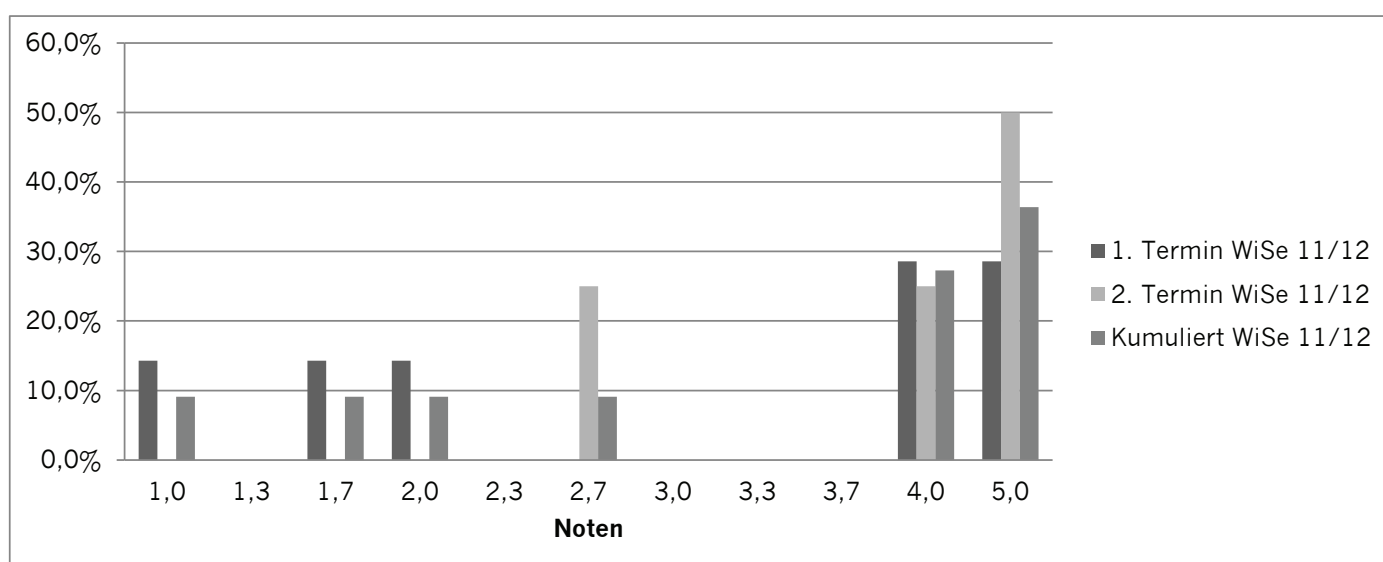


# Bachelor/Diplom

## Ökonomische Analyse des Rechts

Prof. Dr. Urs Schweizer

		Prüfungstermin WiSe 11/12								
		1			2			Gesamt		
		Anzahl	Anzahl der Spalten (%)	kum	Anzahl	Anzahl der Spalten (%)	kum	Anzahl	Anzahl der Spalten (%)	kum
sehr gut	1,0	1	14,3%	14,3%	0	0,0%	0,0%	1	9,1%	9,1%
	1,3	0	0,0%	14,3%	0	0,0%	0,0%	0	0,0%	9,1%
gut	1,7	1	14,3%	28,6%	0	0,0%	0,0%	1	9,1%	18,2%
	2,0	1	14,3%	42,9%	0	0,0%	0,0%	1	9,1%	27,3%
	2,3	0	0,0%	42,9%	0	0,0%	0,0%	0	0,0%	27,3%
befriedigend	2,7	0	0,0%	42,9%	1	25,0%	25,0%	1	9,1%	36,4%
	3,0	0	0,0%	42,9%	0	0,0%	25,0%	0	0,0%	36,4%
	3,3	0	0,0%	42,9%	0	0,0%	25,0%	0	0,0%	36,4%
ausreichend	3,7	0	0,0%	42,9%	0	0,0%	25,0%	0	0,0%	36,4%
	4,0	2	28,6%	71,4%	1	25,0%	50,0%	3	27,3%	63,6%
nicht ausreichend	5,0	2	28,6%	100,0%	2	50,0%	100,0%	4	36,4%	100,0%
	<b>Gesamt</b>	7	100,0%		4	100,0%		11	100,0%	
<b>bestanden (BE)</b>		5			2			7		
<b>nicht bestanden (NB)</b>		2			2			4		
<b>Notendurchschnitt gesamt</b>		3,24			4,18			3,58		
<b>Notendurchschnitt bestandener Leistungen</b>		2,54			3,35			2,77		



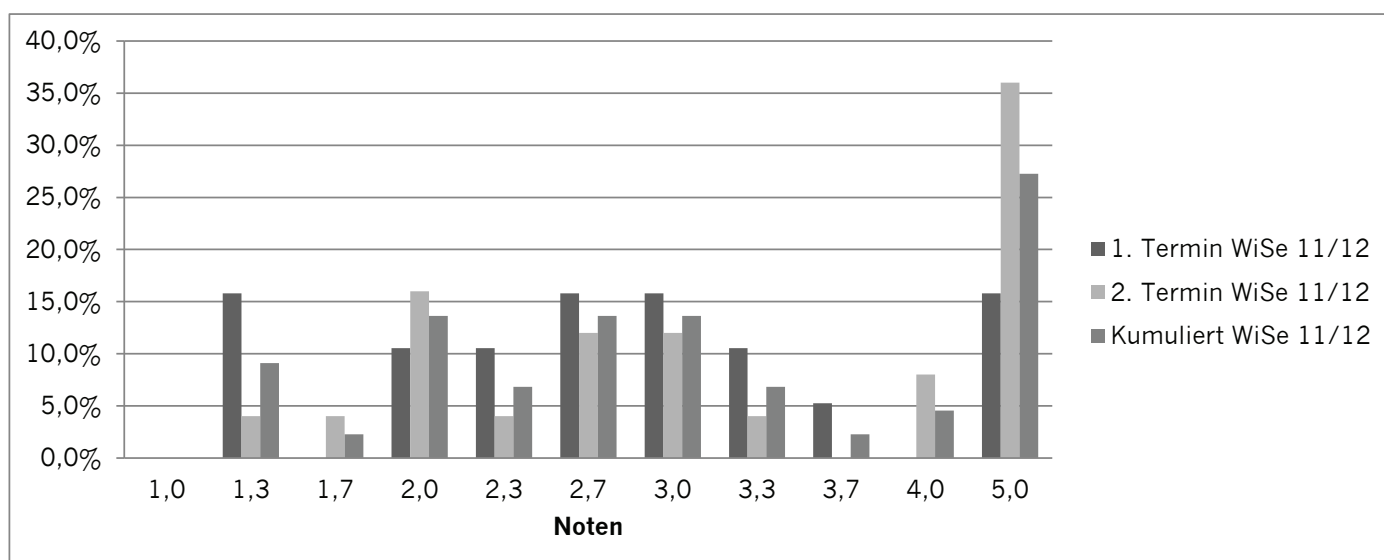


# Bachelor/Diplom

## Umweltökonomik

Dr. Gabor Gyarfas

		Prüfungstermin WiSe 11/12								
		1			2			Gesamt		
		Anzahl	Anzahl der Spalten (%)	kum	Anzahl	Anzahl der Spalten (%)	kum	Anzahl	Anzahl der Spalten (%)	kum
sehr gut	1,0	0	0,0%	0,0%	0	0,0%	0,0%	0	0,0%	0,0%
	1,3	3	15,8%	15,8%	1	4,0%	4,0%	4	9,1%	9,1%
gut	1,7	0	0,0%	15,8%	1	4,0%	8,0%	1	2,3%	11,4%
	2,0	2	10,5%	26,3%	4	16,0%	24,0%	6	13,6%	25,0%
	2,3	2	10,5%	36,8%	1	4,0%	28,0%	3	6,8%	31,8%
befriedigend	2,7	3	15,8%	52,6%	3	12,0%	40,0%	6	13,6%	45,5%
	3,0	3	15,8%	68,4%	3	12,0%	52,0%	6	13,6%	59,1%
	3,3	2	10,5%	78,9%	1	4,0%	56,0%	3	6,8%	65,9%
ausreichend	3,7	1	5,3%	84,2%	0	0,0%	56,0%	1	2,3%	68,2%
	4,0	0	0,0%	84,2%	2	8,0%	64,0%	2	4,5%	72,7%
nicht ausreichend	5,0	3	15,8%	100,0%	9	36,0%	100,0%	12	27,3%	100,0%
	<b>Gesamt</b>	<b>19</b>	<b>100,0%</b>		<b>25</b>	<b>100,0%</b>		<b>44</b>	<b>100,0%</b>	
<b>bestanden (BE)</b>		16			16			32		
<b>nicht bestanden (NB)</b>		3			9			12		
<b>Notendurchschnitt gesamt</b>		2,89			3,47			3,22		
<b>Notendurchschnitt bestandener Leistungen</b>		2,49			2,61			2,55		

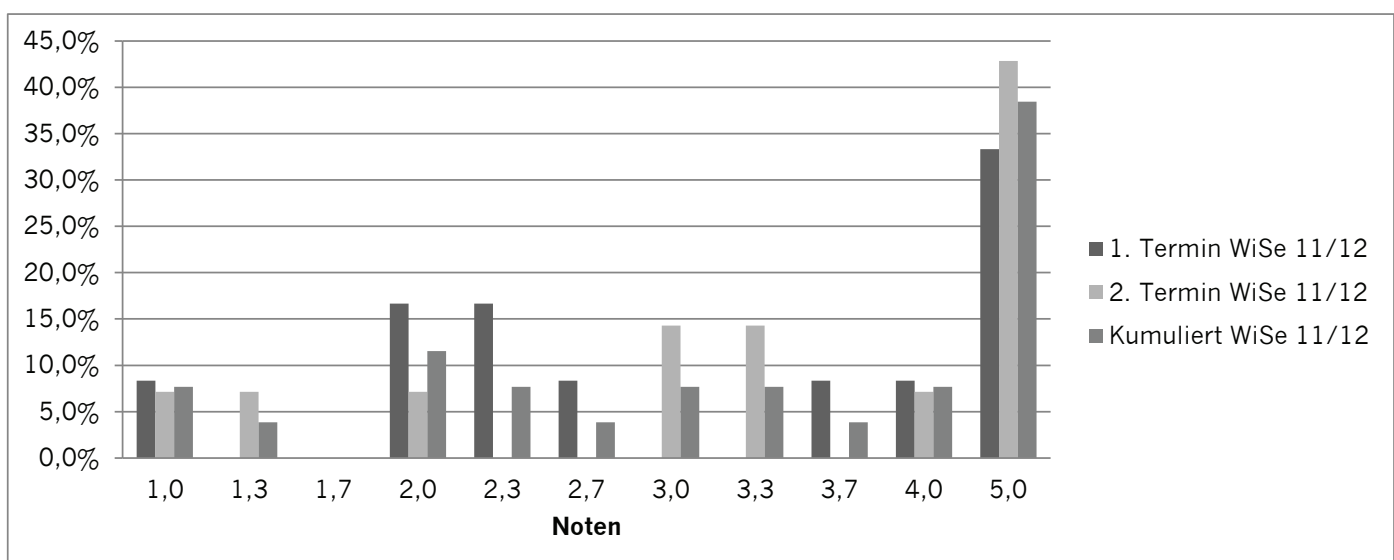


# Bachelor

## Development Economics

JProf. Dr. Thomas Gall

		Prüfungstermin WiSe 11/12								
		1			2			Gesamt		
		Anzahl	Anzahl der Spalten (%)	kum	Anzahl	Anzahl der Spalten (%)	kum	Anzahl	Anzahl der Spalten (%)	kum
sehr gut	1,0	1	8,3%	8,3%	1	7,1%	7,1%	2	7,7%	7,7%
	1,3	0	0,0%	8,3%	1	7,1%	14,3%	1	3,8%	11,5%
gut	1,7	0	0,0%	8,3%	0	0,0%	14,3%	0	0,0%	11,5%
	2,0	2	16,7%	25,0%	1	7,1%	21,4%	3	11,5%	23,1%
	2,3	2	16,7%	41,7%	0	0,0%	21,4%	2	7,7%	30,8%
befriedigend	2,7	1	8,3%	50,0%	0	0,0%	21,4%	1	3,8%	34,6%
	3,0	0	0,0%	50,0%	2	14,3%	35,7%	2	7,7%	42,3%
	3,3	0	0,0%	50,0%	2	14,3%	50,0%	2	7,7%	50,0%
ausreichend	3,7	1	8,3%	58,3%	0	0,0%	50,0%	1	3,8%	53,8%
	4,0	1	8,3%	66,7%	1	7,1%	57,1%	2	7,7%	61,5%
nicht ausreichend	5,0	4	33,3%	100,0%	6	42,9%	100,0%	10	38,5%	100,0%
	<b>Gesamt</b>	<b>12</b>	<b>100,0%</b>		<b>14</b>	<b>100,0%</b>		<b>26</b>	<b>100,0%</b>	
<b>bestanden (BE)</b>		8			8			16		
<b>nicht bestanden (NB)</b>		4			6			10		
<b>Notendurchschnitt gesamt</b>		3,33			3,64			3,50		
<b>Notendurchschnitt bestandener Leistungen</b>		2,50			2,61			2,56		



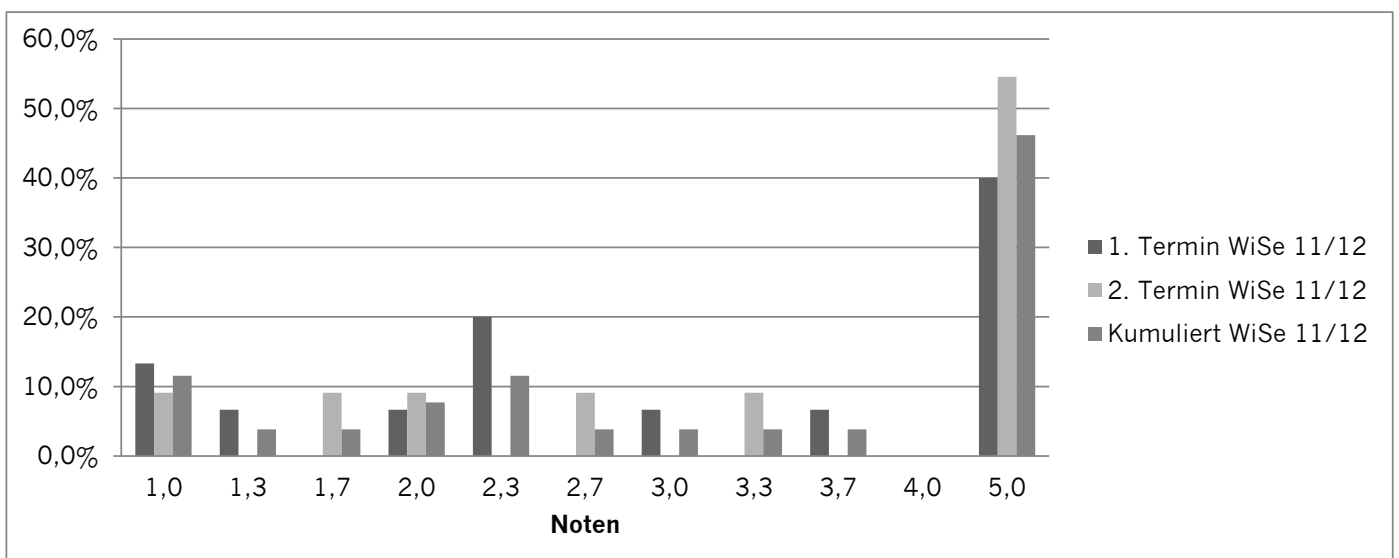


# Bachelor/Diplom

## Internationale Bankleistungen

Prof. Dr. Klaus Sandmann

		Prüfungstermin WiSe 11/12								
		1			2			Gesamt		
		Anzahl	Anzahl der Spalten (%)	kum	Anzahl	Anzahl der Spalten (%)	kum	Anzahl	Anzahl der Spalten (%)	kum
sehr gut	1,0	2	13,3%	13,3%	1	9,1%	9,1%	3	11,5%	11,5%
	1,3	1	6,7%	20,0%	0	0,0%	9,1%	1	3,8%	15,4%
gut	1,7	0	0,0%	20,0%	1	9,1%	18,2%	1	3,8%	19,2%
	2,0	1	6,7%	26,7%	1	9,1%	27,3%	2	7,7%	26,9%
	2,3	3	20,0%	46,7%	0	0,0%	27,3%	3	11,5%	38,5%
befriedigend	2,7	0	0,0%	46,7%	1	9,1%	36,4%	1	3,8%	42,3%
	3,0	1	6,7%	53,3%	0	0,0%	36,4%	1	3,8%	46,2%
	3,3	0	0,0%	53,3%	1	9,1%	45,5%	1	3,8%	50,0%
ausreichend	3,7	1	6,7%	60,0%	0	0,0%	45,5%	1	3,8%	53,8%
	4,0	0	0,0%	60,0%	0	0,0%	45,5%	0	0,0%	53,8%
nicht ausreichend	5,0	6	40,0%	100,0%	6	54,5%	100,0%	12	46,2%	100,0%
	<b>Gesamt</b>	15	100,0%		11	100,0%		26	100,0%	
<b>bestanden (BE)</b>		9			5			14		
<b>nicht bestanden (NB)</b>		6			6			12		
<b>Notendurchschnitt gesamt</b>		3,26			3,70			3,45		
<b>Notendurchschnitt bestandener Leistungen</b>		2,10			2,14			2,11		

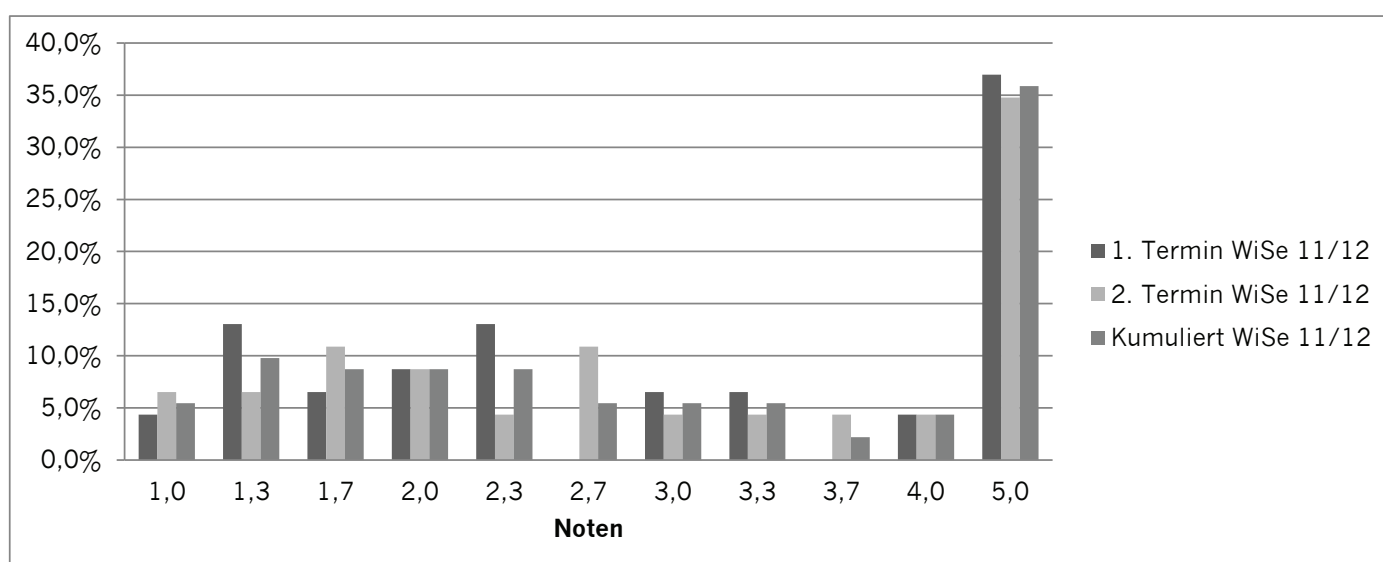


# Bachelor/Diplom

## Bankmanagement

Prof. Dr. Hendrik Hakenes

		Prüfungstermin WiSe 11/12								
		1			2			Gesamt		
		Anzahl	Anzahl der Spalten (%)	kum	Anzahl	Anzahl der Spalten (%)	kum	Anzahl	Anzahl der Spalten (%)	kum
sehr gut	1,0	2	4,3%	4,3%	3	6,5%	6,5%	5	5,4%	5,4%
	1,3	6	13,0%	17,4%	3	6,5%	13,0%	9	9,8%	15,2%
gut	1,7	3	6,5%	23,9%	5	10,9%	23,9%	8	8,7%	23,9%
	2,0	4	8,7%	32,6%	4	8,7%	32,6%	8	8,7%	32,6%
	2,3	6	13,0%	45,7%	2	4,3%	37,0%	8	8,7%	41,3%
befriedigend	2,7	0	0,0%	45,7%	5	10,9%	47,8%	5	5,4%	46,7%
	3,0	3	6,5%	52,2%	2	4,3%	52,2%	5	5,4%	52,2%
	3,3	3	6,5%	58,7%	2	4,3%	56,5%	5	5,4%	57,6%
ausreichend	3,7	0	0,0%	58,7%	2	4,3%	60,9%	2	2,2%	59,8%
	4,0	2	4,3%	63,0%	2	4,3%	65,2%	4	4,3%	64,1%
nicht ausreichend	5,0	17	37,0%	100,0%	16	34,8%	100,0%	33	35,9%	100,0%
	<b>Gesamt</b>	<b>46</b>	<b>100,0%</b>		<b>46</b>	<b>100,0%</b>		<b>92</b>	<b>100,0%</b>	
<b>bestanden (BE)</b>		29			30			59		
<b>nicht bestanden (NB)</b>		17			16			33		
<b>Notendurchschnitt gesamt</b>		3,23			3,25			3,24		
<b>Notendurchschnitt bestandener Leistungen</b>		2,19			2,32			2,26		



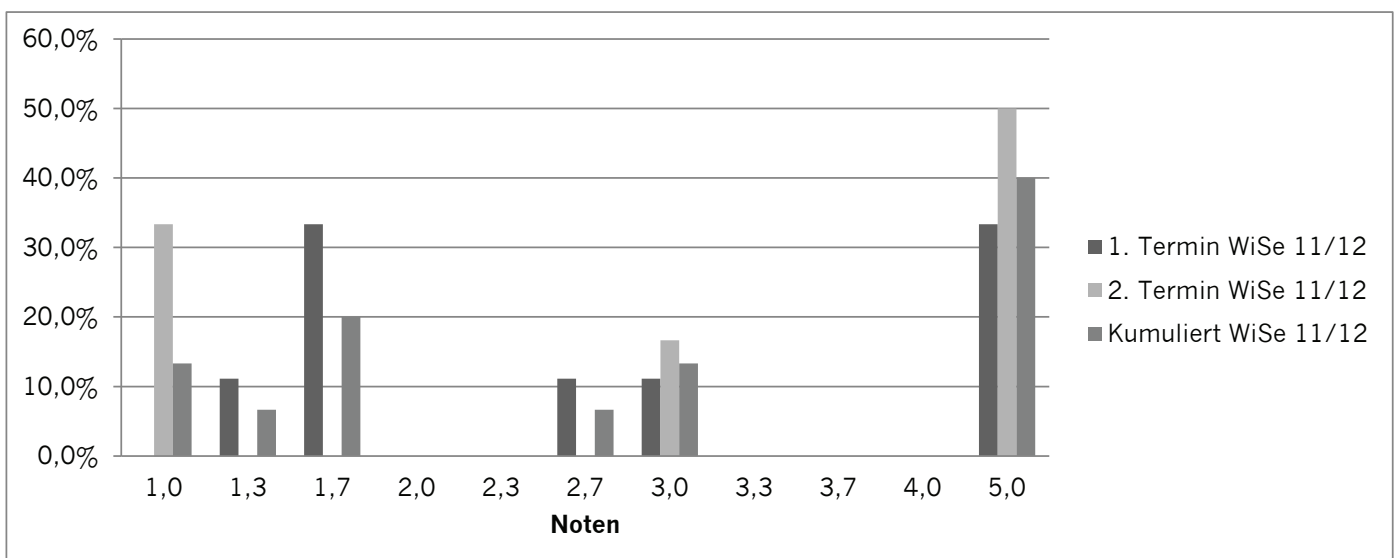


# Bachelor/Diplom

## Praxis der Unternehmensbewertung

Dr. Heike Wieland-Blöse

		Prüfungstermin WiSe 11/12								
		1			2			Gesamt		
		Anzahl	Anzahl der Spalten (%)	kum	Anzahl	Anzahl der Spalten (%)	kum	Anzahl	Anzahl der Spalten (%)	kum
sehr gut	1,0	0	0,0%	0,0%	2	33,3%	33,3%	2	13,3%	13,3%
	1,3	1	11,1%	11,1%	0	0,0%	33,3%	1	6,7%	20,0%
gut	1,7	3	33,3%	44,4%	0	0,0%	33,3%	3	20,0%	40,0%
	2,0	0	0,0%	44,4%	0	0,0%	33,3%	0	0,0%	40,0%
	2,3	0	0,0%	44,4%	0	0,0%	33,3%	0	0,0%	40,0%
befriedigend	2,7	1	11,1%	55,6%	0	0,0%	33,3%	1	6,7%	46,7%
	3,0	1	11,1%	66,7%	1	16,7%	50,0%	2	13,3%	60,0%
	3,3	0	0,0%	66,7%	0	0,0%	50,0%	0	0,0%	60,0%
ausreichend	3,7	0	0,0%	66,7%	0	0,0%	50,0%	0	0,0%	60,0%
	4,0	0	0,0%	66,7%	0	0,0%	50,0%	0	0,0%	60,0%
nicht ausreichend	5,0	3	33,3%	100,0%	3	50,0%	100,0%	6	40,0%	100,0%
	<b>Gesamt</b>	<b>9</b>	<b>100,0%</b>		<b>6</b>	<b>100,0%</b>		<b>15</b>	<b>100,0%</b>	
<b>bestanden (BE)</b>		6			3			9		
<b>nicht bestanden (NB)</b>		3			3			6		
<b>Notendurchschnitt gesamt</b>		3,01			3,33			3,14		
<b>Notendurchschnitt bestandener Leistungen</b>		2,02			1,67			1,90		

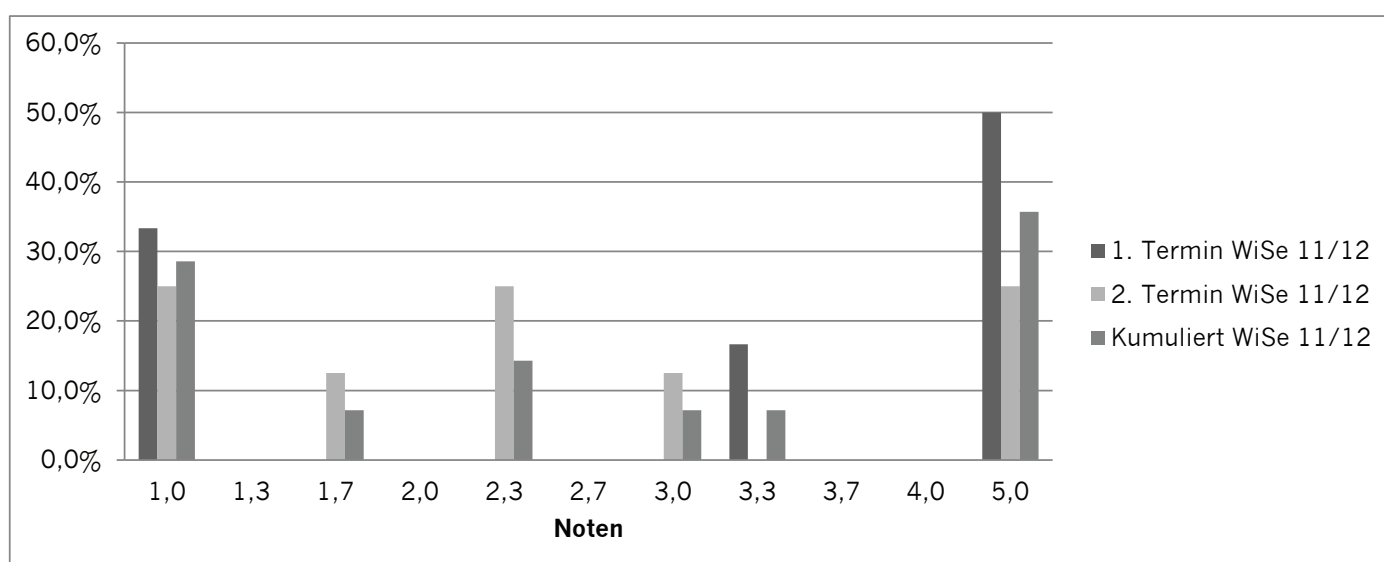


# Bachelor/Diplom

## Angewandte Ökonometrie

JProf. Dr. Christian Pigorsch

		Prüfungstermin WiSe 11/12								
		1			2			Gesamt		
		Anzahl	Anzahl der Spalten (%)	kum	Anzahl	Anzahl der Spalten (%)	kum	Anzahl	Anzahl der Spalten (%)	kum
sehr gut	1,0	2	33,3%	33,3%	2	25,0%	25,0%	4	28,6%	28,6%
	1,3	0	0,0%	33,3%	0	0,0%	25,0%	0	0,0%	28,6%
gut	1,7	0	0,0%	33,3%	1	12,5%	37,5%	1	7,1%	35,7%
	2,0	0	0,0%	33,3%	0	0,0%	37,5%	0	0,0%	35,7%
	2,3	0	0,0%	33,3%	2	25,0%	62,5%	2	14,3%	50,0%
befriedigend	2,7	0	0,0%	33,3%	0	0,0%	62,5%	0	0,0%	50,0%
	3,0	0	0,0%	33,3%	1	12,5%	75,0%	1	7,1%	57,1%
	3,3	1	16,7%	50,0%	0	0,0%	75,0%	1	7,1%	64,3%
ausreichend	3,7	0	0,0%	50,0%	0	0,0%	75,0%	0	0,0%	64,3%
	4,0	0	0,0%	50,0%	0	0,0%	75,0%	0	0,0%	64,3%
nicht ausreichend	5,0	3	50,0%	100,0%	2	25,0%	100,0%	5	35,7%	100,0%
	<b>Gesamt</b>	6	100,0%		8	100,0%		14	100,0%	
<b>bestanden (BE)</b>		3			6			9		
<b>nicht bestanden (NB)</b>		3			2			5		
<b>Notendurchschnitt gesamt</b>		3,38			2,66			2,97		
<b>Notendurchschnitt bestandener Leistungen</b>		1,77			1,88			1,84		



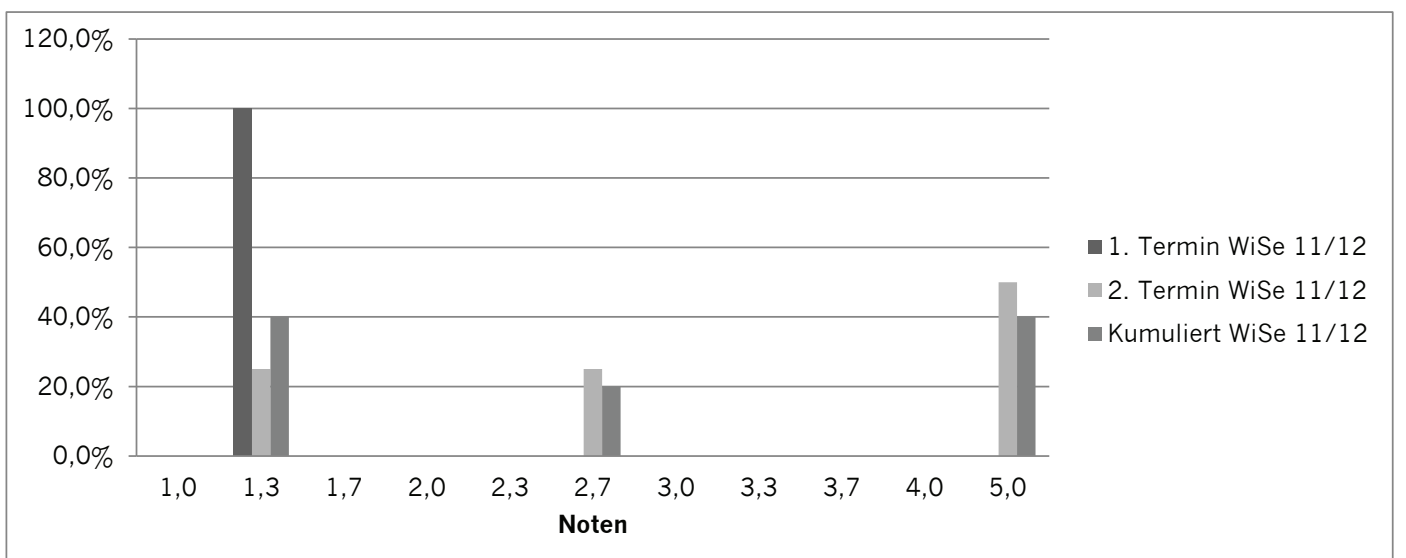


# Bachelor/Diplom

## Multivariate Statistik

Klaus Utikal Ph.D.

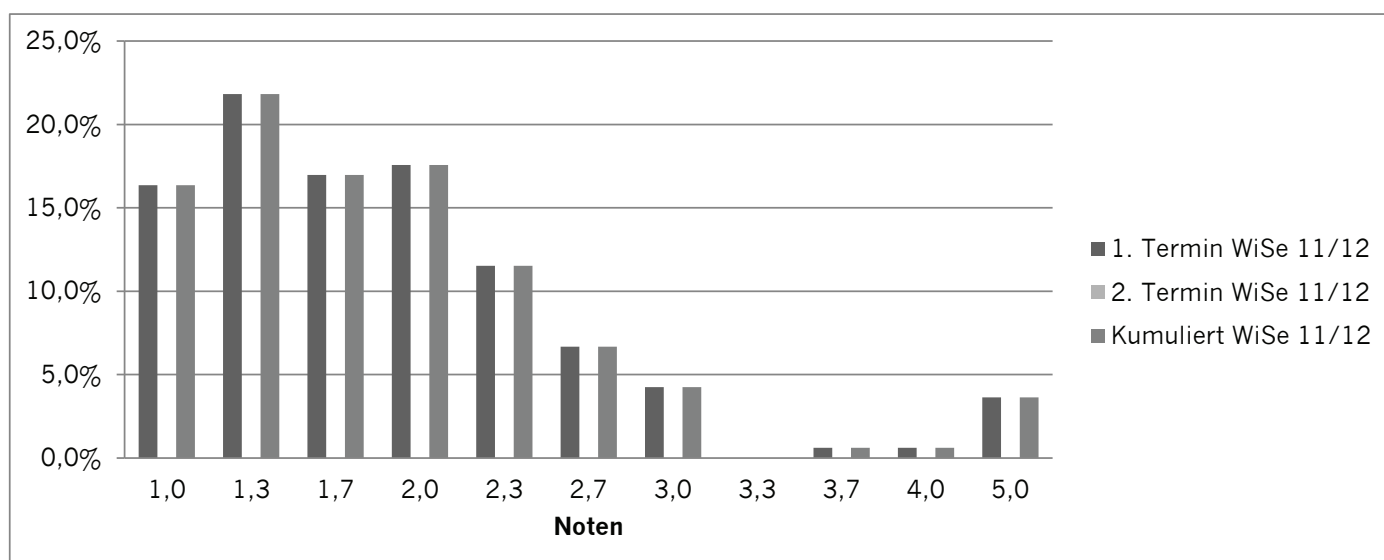
		Prüfungstermin WiSe 11/12								
		1			2			Gesamt		
		Anzahl	Anzahl der Spalten (%)	kum	Anzahl	Anzahl der Spalten (%)	kum	Anzahl	Anzahl der Spalten (%)	kum
sehr gut	1,0	0	0,0%	0,0%	0	0,0%	0,0%	0	0,0%	0,0%
	1,3	1	100,0%	100,0%	1	25,0%	25,0%	2	40,0%	40,0%
gut	1,7	0	0,0%	100,0%	0	0,0%	25,0%	0	0,0%	40,0%
	2,0	0	0,0%	100,0%	0	0,0%	25,0%	0	0,0%	40,0%
	2,3	0	0,0%	100,0%	0	0,0%	25,0%	0	0,0%	40,0%
befriedigend	2,7	0	0,0%	100,0%	1	25,0%	50,0%	1	20,0%	60,0%
	3,0	0	0,0%	100,0%	0	0,0%	50,0%	0	0,0%	60,0%
	3,3	0	0,0%	100,0%	0	0,0%	50,0%	0	0,0%	60,0%
ausreichend	3,7	0	0,0%	100,0%	0	0,0%	50,0%	0	0,0%	60,0%
	4,0	0	0,0%	100,0%	0	0,0%	50,0%	0	0,0%	60,0%
nicht ausreichend	5,0	0	0,0%	100,0%	2	50,0%	100,0%	2	40,0%	100,0%
	<b>Gesamt</b>	<b>1</b>	<b>100,0%</b>		<b>4</b>	<b>100,0%</b>		<b>5</b>	<b>100,0%</b>	
<b>bestanden (BE)</b>		1			2			3		
<b>nicht bestanden (NB)</b>		0			2			2		
<b>Notendurchschnitt gesamt</b>		1,30			3,50			3,06		
<b>Notendurchschnitt bestandener Leistungen</b>		1,30			2,00			1,77		



# Bachelor/Diplom

Proseminar Wissenschaftliches Arbeiten  
Zusammenfassung aller Ergebnisse aus 7 Lehrveranstaltungen

		Prüfungstermin WiSe 11/12								
		1			2			Gesamt		
		Anzahl	Anzahl der Spalten (%)	kum	Anzahl	Anzahl der Spalten (%)	kum	Anzahl	Anzahl der Spalten (%)	kum
sehr gut	1,0	27	16,4%	16,4%	0	0,0%	0,0%	27	16,4%	16,4%
	1,3	36	21,8%	38,2%	0	0,0%	0,0%	36	21,8%	38,2%
gut	1,7	28	17,0%	55,2%	0	0,0%	0,0%	28	17,0%	55,2%
	2,0	29	17,6%	72,7%	0	0,0%	0,0%	29	17,6%	72,7%
	2,3	19	11,5%	84,2%	0	0,0%	0,0%	19	11,5%	84,2%
befriedigend	2,7	11	6,7%	90,9%	0	0,0%	0,0%	11	6,7%	90,9%
	3,0	7	4,2%	95,2%	0	0,0%	0,0%	7	4,2%	95,2%
	3,3	0	0,0%	95,2%	0	0,0%	0,0%	0	0,0%	95,2%
ausreichend	3,7	1	0,6%	95,8%	0	0,0%	0,0%	1	,6%	95,8%
	4,0	1	0,6%	96,4%	0	0,0%	0,0%	1	,6%	96,4%
nicht ausreichend	5,0	6	3,6%	100,0%	0	0,0%	0,0%	6	3,6%	100,0%
	<b>Gesamt</b>	165	100,0%		0	0,0%		165	100,0%	
<b>bestanden (BE)</b>		159			0			159		
<b>nicht bestanden (NB)</b>		6			0			6		
<b>Notendurchschnitt gesamt</b>		1,89			0			1,89		
<b>Notendurchschnitt bestandener Leistungen</b>		1,77			0			1,77		



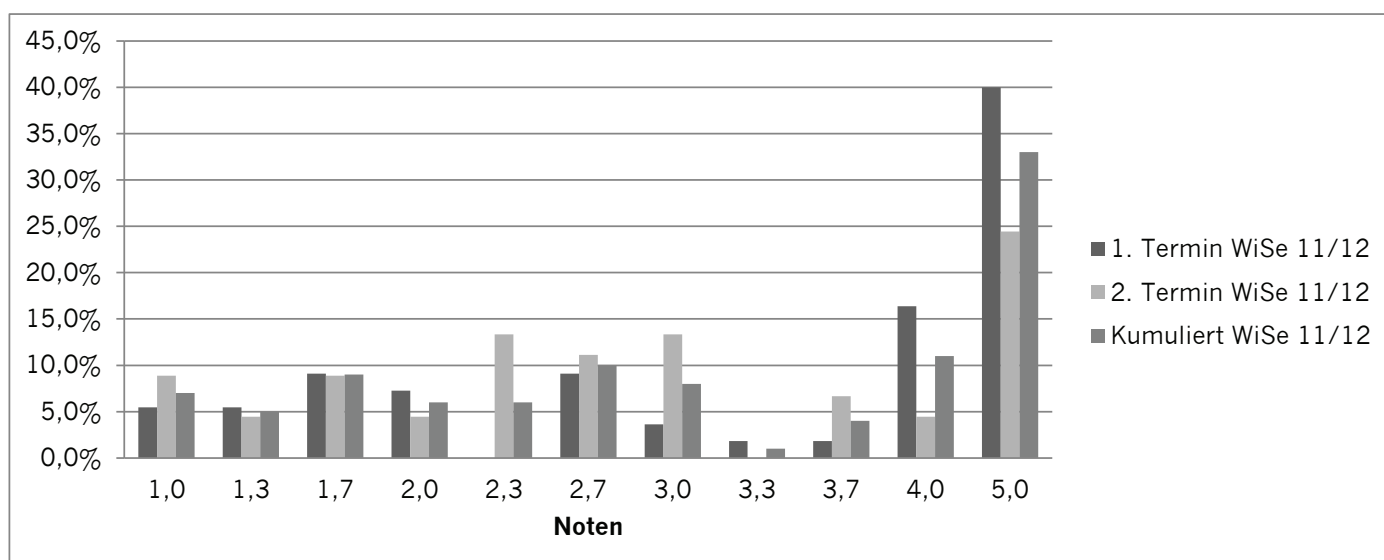


# Master

## Mathematics for Economists

Dr. Reinhard John

		Prüfungstermin WiSe 11/12								
		1			2			Gesamt		
		Anzahl	Anzahl der Spalten (%)	kum	Anzahl	Anzahl der Spalten (%)	kum	Anzahl	Anzahl der Spalten (%)	kum
sehr gut	1,0	3	5,5%	5,5%	4	8,9%	8,9%	7	7,0%	7,0%
	1,3	3	5,5%	10,9%	2	4,4%	13,3%	5	5,0%	12,0%
gut	1,7	5	9,1%	20,0%	4	8,9%	22,2%	9	9,0%	21,0%
	2,0	4	7,3%	27,3%	2	4,4%	26,7%	6	6,0%	27,0%
	2,3	0	0,0%	27,3%	6	13,3%	40,0%	6	6,0%	33,0%
befriedigend	2,7	5	9,1%	36,4%	5	11,1%	51,1%	10	10,0%	43,0%
	3,0	2	3,6%	40,0%	6	13,3%	64,4%	8	8,0%	51,0%
	3,3	1	1,8%	41,8%	0	0,0%	64,4%	1	1,0%	52,0%
ausreichend	3,7	1	1,8%	43,6%	3	6,7%	71,1%	4	4,0%	56,0%
	4,0	9	16,4%	60,0%	2	4,4%	75,6%	11	11,0%	67,0%
nicht ausreichend	5,0	22	40,0%	100,0%	11	24,4%	100,0%	33	33,0%	100,0%
	<b>Gesamt</b>	<b>55</b>	<b>100,0%</b>		<b>45</b>	<b>100,0%</b>		<b>100</b>	<b>100,0%</b>	
<b>bestanden (BE)</b>		33			34			67		
<b>nicht bestanden (NB)</b>		22			11			33		
<b>Notendurchschnitt gesamt</b>		3,56			3,04			3,33		
<b>Notendurchschnitt bestandener Leistungen</b>		2,60			2,41			2,50		

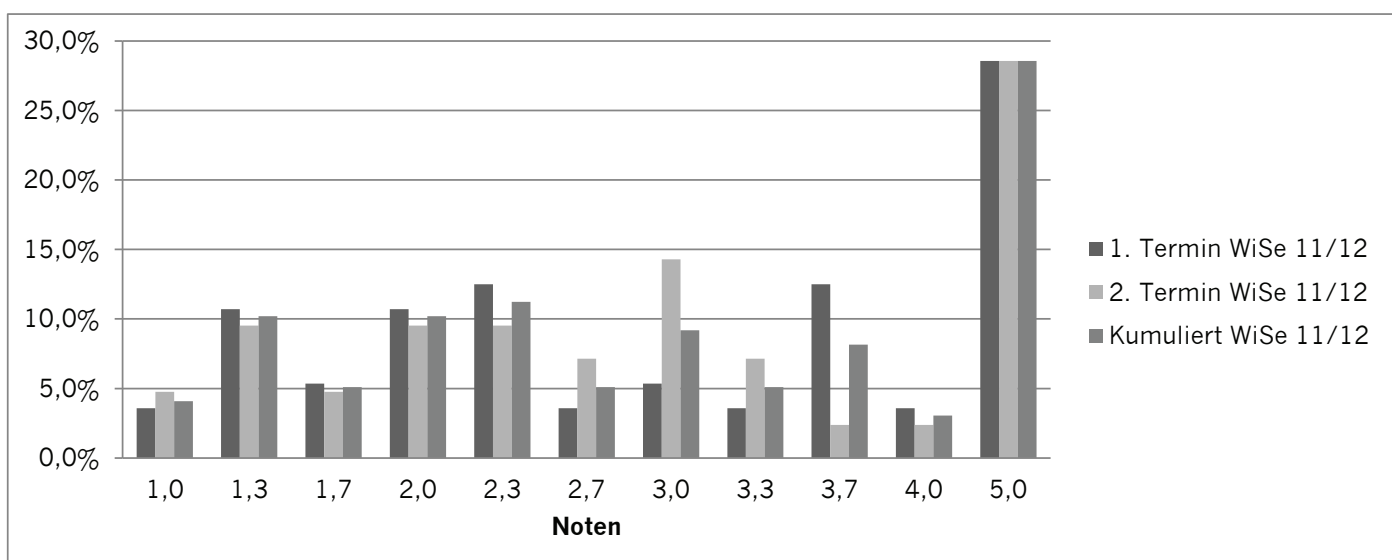


# Master/Diplom

## Microeconomics

JProf. Christian Kellner

		Prüfungstermin WiSe 11/12								
		1			2			Gesamt		
		Anzahl	Anzahl der Spalten (%)	kum	Anzahl	Anzahl der Spalten (%)	kum	Anzahl	Anzahl der Spalten (%)	kum
sehr gut	1,0	2	3,6%	3,6%	2	4,8%	4,8%	4	4,1%	4,1%
	1,3	6	10,7%	14,3%	4	9,5%	14,3%	10	10,2%	14,3%
gut	1,7	3	5,4%	19,6%	2	4,8%	19,0%	5	5,1%	19,4%
	2,0	6	10,7%	30,4%	4	9,5%	28,6%	10	10,2%	29,6%
	2,3	7	12,5%	42,9%	4	9,5%	38,1%	11	11,2%	40,8%
befriedigend	2,7	2	3,6%	46,4%	3	7,1%	45,2%	5	5,1%	45,9%
	3,0	3	5,4%	51,8%	6	14,3%	59,5%	9	9,2%	55,1%
	3,3	2	3,6%	55,4%	3	7,1%	66,7%	5	5,1%	60,2%
ausreichend	3,7	7	12,5%	67,9%	1	2,4%	69,0%	8	8,2%	68,4%
	4,0	2	3,6%	71,4%	1	2,4%	71,4%	3	3,1%	71,4%
nicht ausreichend	5,0	16	28,6%	100,0%	12	28,6%	100,0%	28	28,6%	100,0%
	<b>Gesamt</b>	<b>56</b>	<b>100,0%</b>		<b>42</b>	<b>100,0%</b>		<b>98</b>	<b>100,0%</b>	
<b>bestanden (BE)</b>		40			30			70		
<b>nicht bestanden (NB)</b>		16			12			28		
<b>Notendurchschnitt gesamt</b>		3,18			3,13			3,16		
<b>Notendurchschnitt bestandener Leistungen</b>		2,45			2,38			2,42		

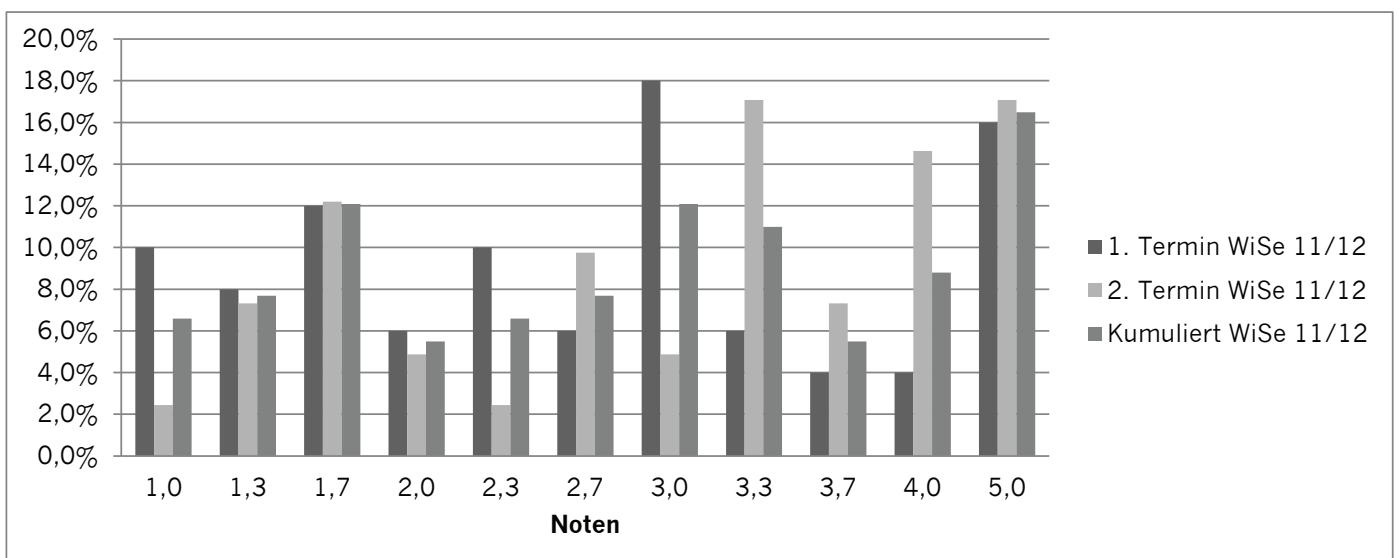


# Master/Diplom

## Macroeconomics

Prof. Dr. Hintermaier

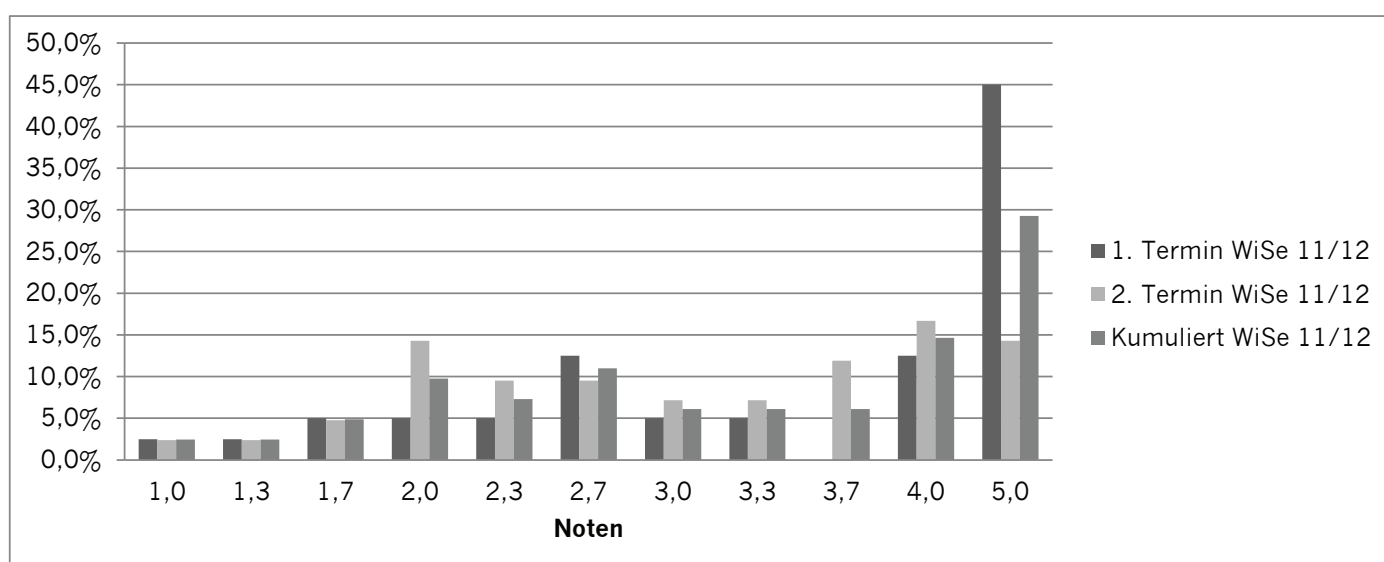
		Prüfungstermin WiSe 11/12								
		1			2			Gesamt		
		Anzahl	Anzahl der Spalten (%)	kum	Anzahl	Anzahl der Spalten (%)	kum	Anzahl	Anzahl der Spalten (%)	kum
sehr gut	1,0	5	10,0%	10,0%	1	2,4%	2,4%	6	6,6%	6,6%
	1,3	4	8,0%	18,0%	3	7,3%	9,8%	7	7,7%	14,3%
gut	1,7	6	12,0%	30,0%	5	12,2%	22,0%	11	12,1%	26,4%
	2,0	3	6,0%	36,0%	2	4,9%	26,8%	5	5,5%	31,9%
	2,3	5	10,0%	46,0%	1	2,4%	29,3%	6	6,6%	38,5%
befriedigend	2,7	3	6,0%	52,0%	4	9,8%	39,0%	7	7,7%	46,2%
	3,0	9	18,0%	70,0%	2	4,9%	43,9%	11	12,1%	58,2%
	3,3	3	6,0%	76,0%	7	17,1%	61,0%	10	11,0%	69,2%
ausreichend	3,7	2	4,0%	80,0%	3	7,3%	68,3%	5	5,5%	74,7%
	4,0	2	4,0%	84,0%	6	14,6%	82,9%	8	8,8%	83,5%
nicht ausreichend	5,0	8	16,0%	100,0%	7	17,1%	100,0%	15	16,5%	100,0%
	<b>Gesamt</b>	50	100,0%		41	100,0%		91	100,0%	
<b>bestanden (BE)</b>		42			34			76		
<b>nicht bestanden (NB)</b>		8			7			15		
<b>Notendurchschnitt gesamt</b>		2,77			3,16			2,95		
<b>Notendurchschnitt bestandener Leistungen</b>		2,34			2,79			2,54		



# Master/Diplom Finance

JProf. Dr. An Chen

		Prüfungstermin WiSe 11/12								
		1			2			Gesamt		
		Anzahl	Anzahl der Spalten (%)	kum	Anzahl	Anzahl der Spalten (%)	kum	Anzahl	Anzahl der Spalten (%)	kum
sehr gut	1,0	1	2,5%	2,5%	1	2,4%	2,4%	2	2,4%	2,4%
	1,3	1	2,5%	5,0%	1	2,4%	4,8%	2	2,4%	4,9%
gut	1,7	2	5,0%	10,0%	2	4,8%	9,5%	4	4,9%	9,8%
	2,0	2	5,0%	15,0%	6	14,3%	23,8%	8	9,8%	19,5%
	2,3	2	5,0%	20,0%	4	9,5%	33,3%	6	7,3%	26,8%
befriedigend	2,7	5	12,5%	32,5%	4	9,5%	42,9%	9	11,0%	37,8%
	3,0	2	5,0%	37,5%	3	7,1%	50,0%	5	6,1%	43,9%
	3,3	2	5,0%	42,5%	3	7,1%	57,1%	5	6,1%	50,0%
ausreichend	3,7	0	0,0%	42,5%	5	11,9%	69,0%	5	6,1%	56,1%
	4,0	5	12,5%	55,0%	7	16,7%	85,7%	12	14,6%	70,7%
nicht ausreichend	5,0	18	45,0%	100,0%	6	14,3%	100,0%	24	29,3%	100,0%
	<b>Gesamt</b>	<b>40</b>	<b>100,0%</b>		<b>42</b>	<b>100,0%</b>		<b>82</b>	<b>100,0%</b>	
<b>bestanden (BE)</b>		22			36			58		
<b>nicht bestanden (NB)</b>		18			6			24		
<b>Notendurchschnitt gesamt</b>		3,76			3,17			3,46		
<b>Notendurchschnitt bestandener Leistungen</b>		2,75			2,86			2,82		

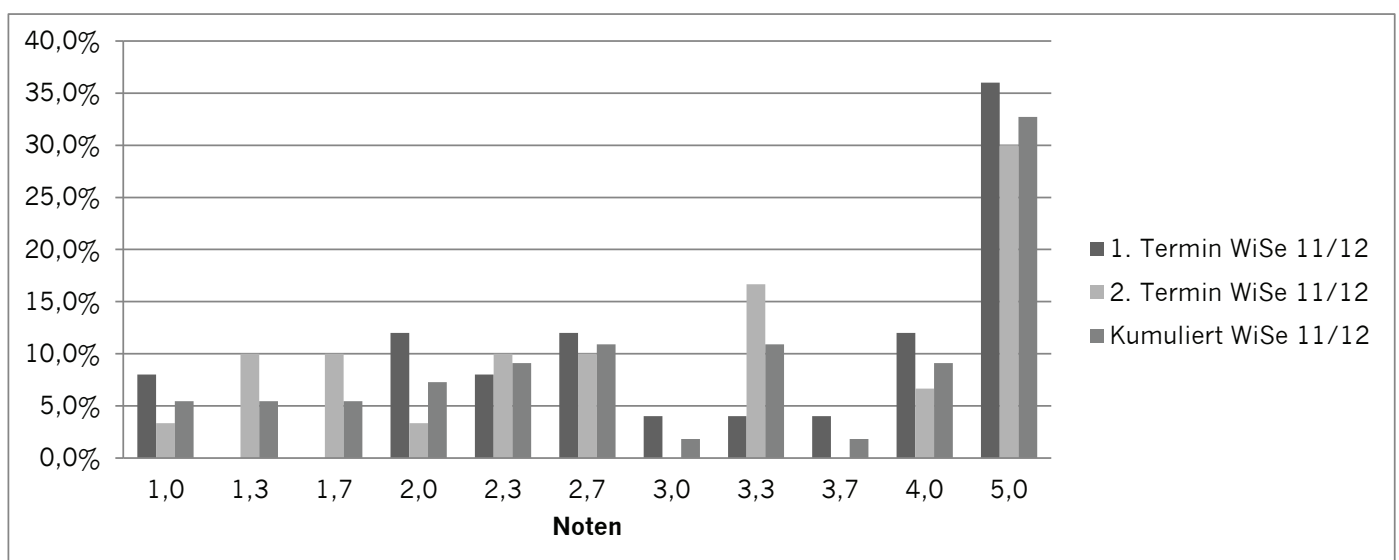


# Master/Diplom

## Econometrics

Prof. Dr. Jörg Breitung

		Prüfungstermin WiSe 11/12								
		1			2			Gesamt		
		Anzahl	Anzahl der Spalten (%)	kum	Anzahl	Anzahl der Spalten (%)	kum	Anzahl	Anzahl der Spalten (%)	kum
sehr gut	1,0	2	8,0%	8,0%	1	3,3%	3,3%	3	5,5%	5,5%
	1,3	0	0,0%	8,0%	3	10,0%	13,3%	3	5,5%	10,9%
gut	1,7	0	0,0%	8,0%	3	10,0%	23,3%	3	5,5%	16,4%
	2,0	3	12,0%	20,0%	1	3,3%	26,7%	4	7,3%	23,6%
	2,3	2	8,0%	28,0%	3	10,0%	36,7%	5	9,1%	32,7%
befriedigend	2,7	3	12,0%	40,0%	3	10,0%	46,7%	6	10,9%	43,6%
	3,0	1	4,0%	44,0%	0	0,0%	46,7%	1	1,8%	45,5%
	3,3	1	4,0%	48,0%	5	16,7%	63,3%	6	10,9%	56,4%
ausreichend	3,7	1	4,0%	52,0%	0	0,0%	63,3%	1	1,8%	58,2%
	4,0	3	12,0%	64,0%	2	6,7%	70,0%	5	9,1%	67,3%
nicht ausreichend	5,0	9	36,0%	100,0%	9	30,0%	100,0%	18	32,7%	100,0%
	<b>Gesamt</b>	<b>25</b>	<b>100,0%</b>		<b>30</b>	<b>100,0%</b>		<b>55</b>	<b>100,0%</b>	
<b>bestanden (BE)</b>		16			21			37		
<b>nicht bestanden (NB)</b>		9			9			18		
<b>Notendurchschnitt gesamt</b>		3,51			3,22			3,35		
<b>Notendurchschnitt bestandener Leistungen</b>		2,67			2,45			2,55		

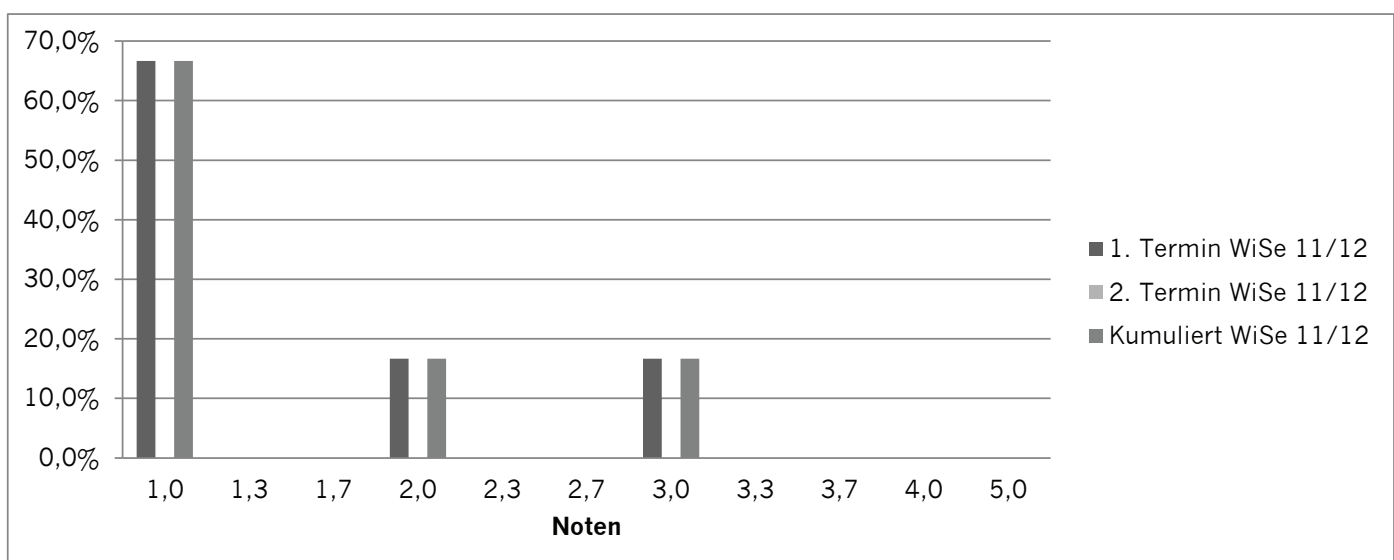


# Master

## Projektmodul Microeconomic Theory

Prof. Dr. Dezsö Szalay

		Prüfungstermin WiSe 11/12								
		1			2			Gesamt		
		Anzahl	Anzahl der Spalten (%)	kum	Anzahl	Anzahl der Spalten (%)	kum	Anzahl	Anzahl der Spalten (%)	kum
sehr gut	1,0	4	66,7%	66,7%	0	0,0%	0,0%	4	66,7%	66,7%
	1,3	0	0,0%	66,7%	0	0,0%	0,0%	0	0,0%	66,7%
gut	1,7	0	0,0%	66,7%	0	0,0%	0,0%	0	0,0%	66,7%
	2,0	1	16,7%	83,3%	0	0,0%	0,0%	1	16,7%	83,3%
	2,3	0	0,0%	83,3%	0	0,0%	0,0%	0	0,0%	83,3%
befriedigend	2,7	0	0,0%	83,3%	0	0,0%	0,0%	0	0,0%	83,3%
	3,0	1	16,7%	100,0%	0	0,0%	0,0%	1	16,7%	100,0%
	3,3	0	0,0%	100,0%	0	0,0%	0,0%	0	0,0%	100,0%
ausreichend	3,7	0	0,0%	100,0%	0	0,0%	0,0%	0	0,0%	100,0%
	4,0	0	0,0%	100,0%	0	0,0%	0,0%	0	0,0%	100,0%
nicht ausreichend	5,0	0	0,0%	100,0%	0	0,0%	0,0%	0	0,0%	100,0%
	<b>Gesamt</b>	6	100,0%		0	0,0%		6	100,0%	
<b>bestanden (BE)</b>		6			0			6		
<b>nicht bestanden (NB)</b>		0			0			0		
<b>Notendurchschnitt gesamt</b>		1,50			0			1,50		
<b>Notendurchschnitt bestandener Leistungen</b>		1,50			0			1,50		

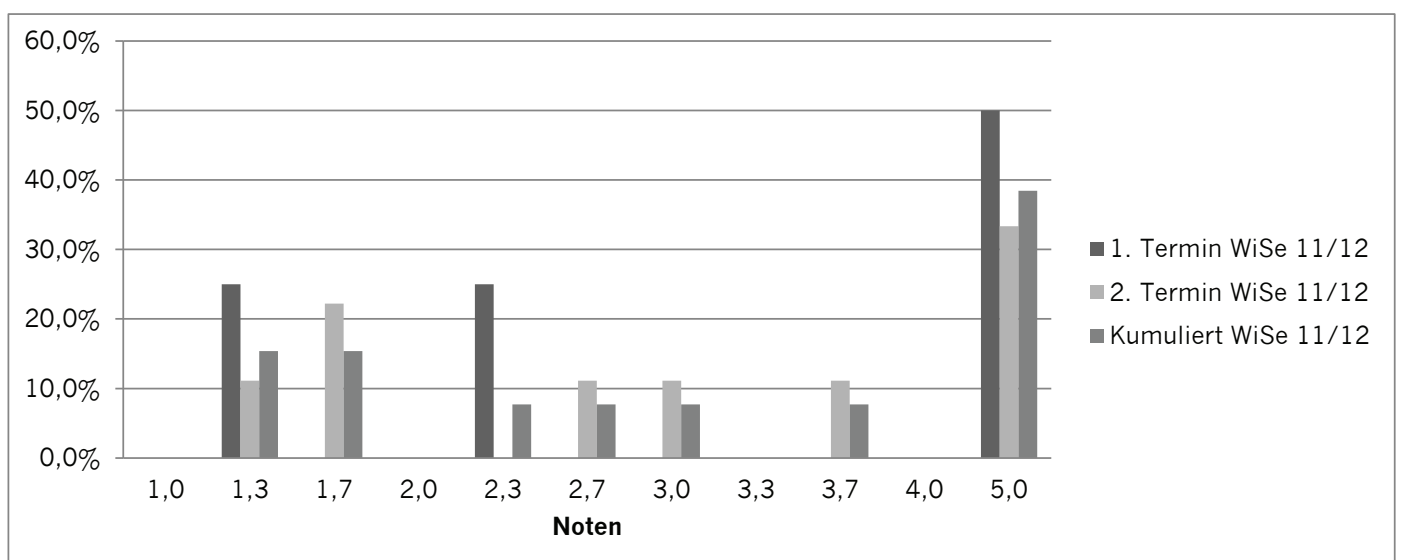


# Master/Diplom

## Labor Population Economics

Dr. Anne Gielen

		Prüfungstermin WiSe 11/12								
		1			2			Gesamt		
		Anzahl	Anzahl der Spalten (%)	kum	Anzahl	Anzahl der Spalten (%)	kum	Anzahl	Anzahl der Spalten (%)	kum
sehr gut	1,0	0	0,0%	0,0%	0	0,0%	0,0%	0	0,0%	0,0%
	1,3	1	25,0%	25,0%	1	11,1%	11,1%	2	15,4%	15,4%
gut	1,7	0	0,0%	25,0%	2	22,2%	33,3%	2	15,4%	30,8%
	2,0	0	0,0%	25,0%	0	0,0%	33,3%	0	0,0%	30,8%
	2,3	1	25,0%	50,0%	0	0,0%	33,3%	1	7,7%	38,5%
befriedigend	2,7	0	0,0%	50,0%	1	11,1%	44,4%	1	7,7%	46,2%
	3,0	0	0,0%	50,0%	1	11,1%	55,6%	1	7,7%	53,8%
	3,3	0	0,0%	50,0%	0	0,0%	55,6%	0	0,0%	53,8%
ausreichend	3,7	0	0,0%	50,0%	1	11,1%	66,7%	1	7,7%	61,5%
	4,0	0	0,0%	50,0%	0	0,0%	66,7%	0	0,0%	61,5%
nicht ausreichend	5,0	2	50,0%	100,0%	3	33,3%	100,0%	5	38,5%	100,0%
	<b>Gesamt</b>	<b>4</b>	<b>100,0%</b>		<b>9</b>	<b>100,0%</b>		<b>13</b>	<b>100,0%</b>	
<b>bestanden (BE)</b>		2			6			8		
<b>nicht bestanden (NB)</b>		2			3			5		
<b>Notendurchschnitt gesamt</b>		3,40			3,23			3,28		
<b>Notendurchschnitt bestandener Leistungen</b>		1,80			2,35			2,21		

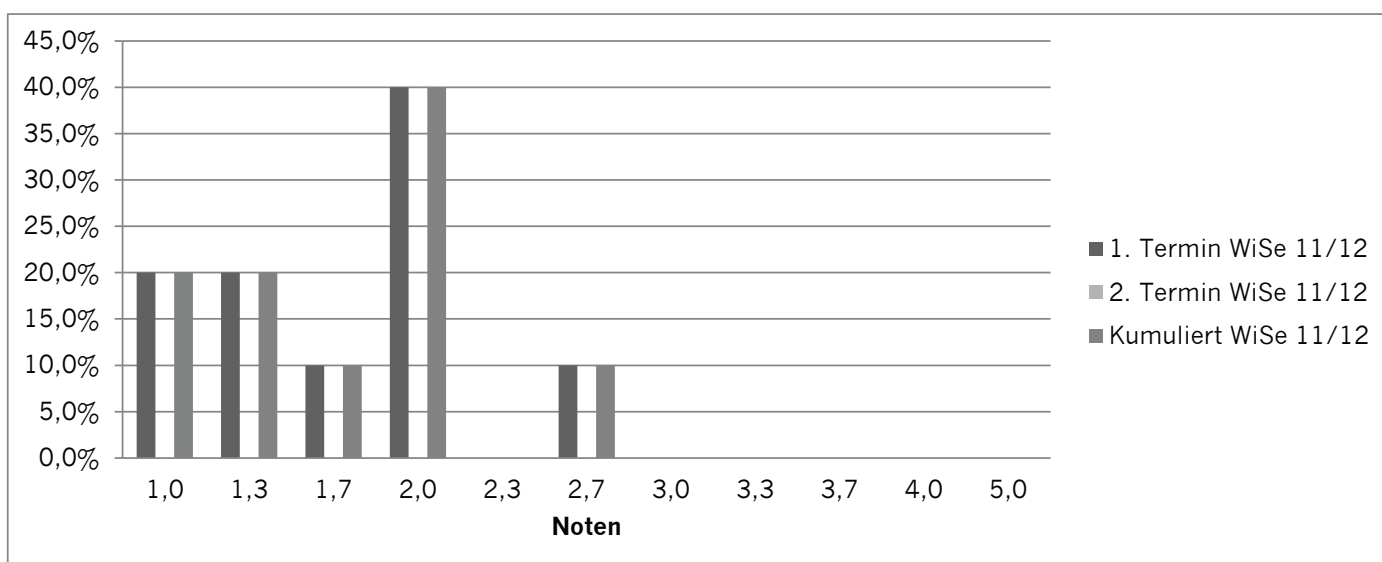


# Master

## Projektmodul Macroeconomics and Public Economics

Prof. Dr. Christian Bayer

		Prüfungstermin WiSe 11/12								
		1			2			Gesamt		
		Anzahl	Anzahl der Spalten (%)	kum	Anzahl	Anzahl der Spalten (%)	kum	Anzahl	Anzahl der Spalten (%)	kum
sehr gut	1,0	2	20,0%	20,0%	0	0,0%	0,0%	2	20,0%	20,0%
	1,3	2	20,0%	40,0%	0	0,0%	0,0%	2	20,0%	40,0%
gut	1,7	1	10,0%	50,0%	0	0,0%	0,0%	1	10,0%	50,0%
	2,0	4	40,0%	90,0%	0	0,0%	0,0%	4	40,0%	90,0%
	2,3	0	0,0%	90,0%	0	0,0%	0,0%	0	0,0%	90,0%
befriedigend	2,7	1	10,0%	100,0%	0	0,0%	0,0%	1	10,0%	100,0%
	3,0	0	0,0%	100,0%	0	0,0%	0,0%	0	0,0%	100,0%
	3,3	0	0,0%	100,0%	0	0,0%	0,0%	0	0,0%	100,0%
ausreichend	3,7	0	0,0%	100,0%	0	0,0%	0,0%	0	0,0%	100,0%
	4,0	0	0,0%	100,0%	0	0,0%	0,0%	0	0,0%	100,0%
nicht ausreichend	5,0	0	0,0%	100,0%	0	0,0%	0,0%	0	0,0%	100,0%
	<b>Gesamt</b>	10	100,0%		0	0,0%		10	100,0%	
<b>bestanden (BE)</b>		10			0			10		
<b>nicht bestanden (NB)</b>		0			0			0		
<b>Notendurchschnitt gesamt</b>		1,70			0			1,70		
<b>Notendurchschnitt bestandener Leistungen</b>		1,70			0			1,70		



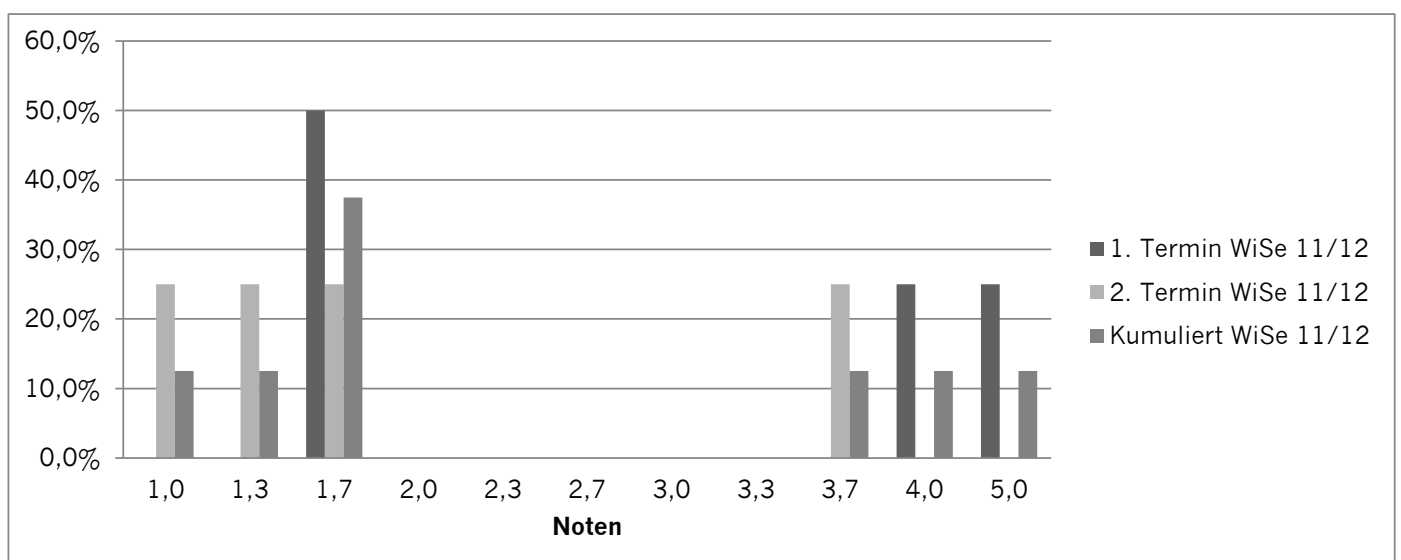


# Master/Diplom

## Personnel Economics

Prof. Dr Matthias Kräkel

		Prüfungstermin WiSe 11/12								
		1			2			Gesamt		
		Anzahl	Anzahl der Spalten (%)	kum	Anzahl	Anzahl der Spalten (%)	kum	Anzahl	Anzahl der Spalten (%)	kum
sehr gut	1,0	0	0,0%	0,0%	1	25,0%	25,0%	1	12,5%	12,5%
	1,3	0	0,0%	0,0%	1	25,0%	50,0%	1	12,5%	25,0%
gut	1,7	2	50,0%	50,0%	1	25,0%	75,0%	3	37,5%	62,5%
	2,0	0	0,0%	50,0%	0	0,0%	75,0%	0	0,0%	62,5%
	2,3	0	0,0%	50,0%	0	0,0%	75,0%	0	0,0%	62,5%
befriedigend	2,7	0	0,0%	50,0%	0	0,0%	75,0%	0	0,0%	62,5%
	3,0	0	0,0%	50,0%	0	0,0%	75,0%	0	0,0%	62,5%
	3,3	0	0,0%	50,0%	0	0,0%	75,0%	0	0,0%	62,5%
ausreichend	3,7	0	0,0%	50,0%	1	25,0%	100,0%	1	12,5%	75,0%
	4,0	1	25,0%	75,0%	0	0,0%	100,0%	1	12,5%	87,5%
nicht ausreichend	5,0	1	25,0%	100,0%	0	0,0%	100,0%	1	12,5%	100,0%
	<b>Gesamt</b>	<b>4</b>	<b>100,0%</b>		<b>4</b>	<b>100,0%</b>		<b>8</b>	<b>100,0%</b>	
<b>bestanden (BE)</b>		3			4			7		
<b>nicht bestanden (NB)</b>		1			0			1		
<b>Notendurchschnitt gesamt</b>		3,10			1,93			2,51		
<b>Notendurchschnitt bestandener Leistungen</b>		2,47			1,93			2,16		

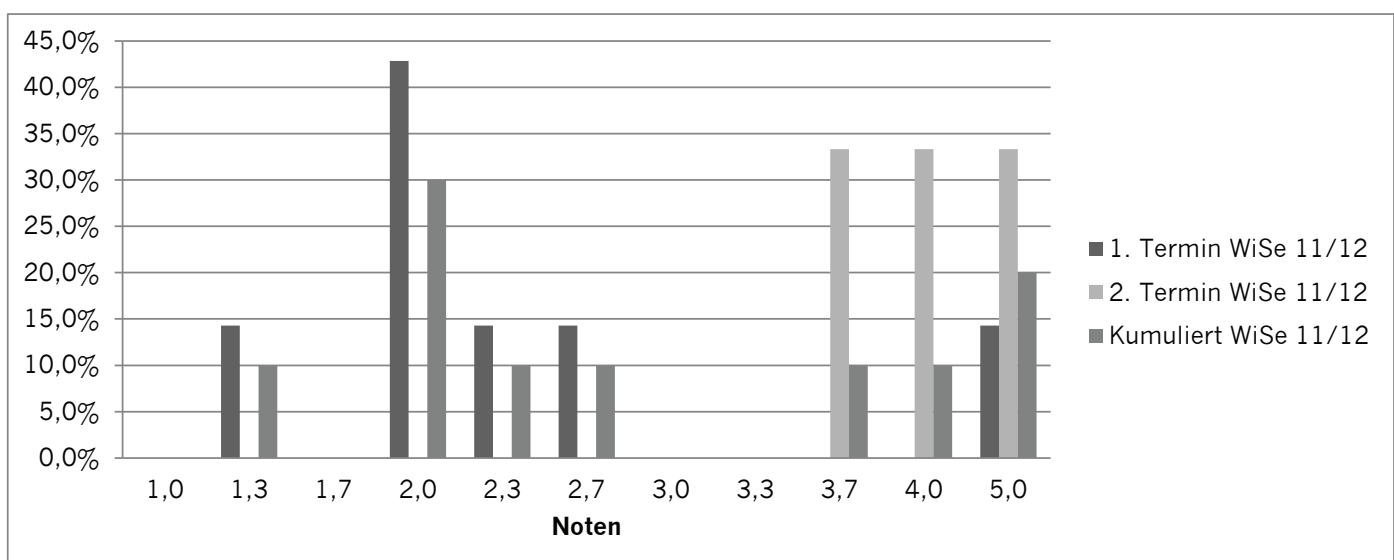


# Master/Diplom

## Managerial Accounting

Prof. Dr. Jörg Budde

		Prüfungstermin WiSe 11/12								
		1			2			Gesamt		
		Anzahl	Anzahl der Spalten (%)	kum	Anzahl	Anzahl der Spalten (%)	kum	Anzahl	Anzahl der Spalten (%)	kum
sehr gut	1,0	0	0,0%	0,0%	0	0,0%	0,0%	0	0,0%	0,0%
	1,3	1	14,3%	14,3%	0	0,0%	0,0%	1	10,0%	10,0%
gut	1,7	0	0,0%	14,3%	0	0,0%	0,0%	0	0,0%	10,0%
	2,0	3	42,9%	57,1%	0	0,0%	0,0%	3	30,0%	40,0%
	2,3	1	14,3%	71,4%	0	0,0%	0,0%	1	10,0%	50,0%
befriedigend	2,7	1	14,3%	85,7%	0	0,0%	0,0%	1	10,0%	60,0%
	3,0	0	0,0%	85,7%	0	0,0%	0,0%	0	0,0%	60,0%
	3,3	0	0,0%	85,7%	0	0,0%	0,0%	0	0,0%	60,0%
ausreichend	3,7	0	0,0%	85,7%	1	33,3%	33,3%	1	10,0%	70,0%
	4,0	0	0,0%	85,7%	1	33,3%	66,7%	1	10,0%	80,0%
nicht ausreichend	5,0	1	14,3%	100,0%	1	33,3%	100,0%	2	20,0%	100,0%
	<b>Gesamt</b>	<b>7</b>	<b>100,0%</b>		<b>3</b>	<b>100,0%</b>		<b>10</b>	<b>100,0%</b>	
<b>bestanden (BE)</b>		6			2			8		
<b>nicht bestanden (NB)</b>		1			1			2		
<b>Notendurchschnitt gesamt</b>		2,47			4,23			3,00		
<b>Notendurchschnitt bestandener Leistungen</b>		2,05			3,85			2,50		

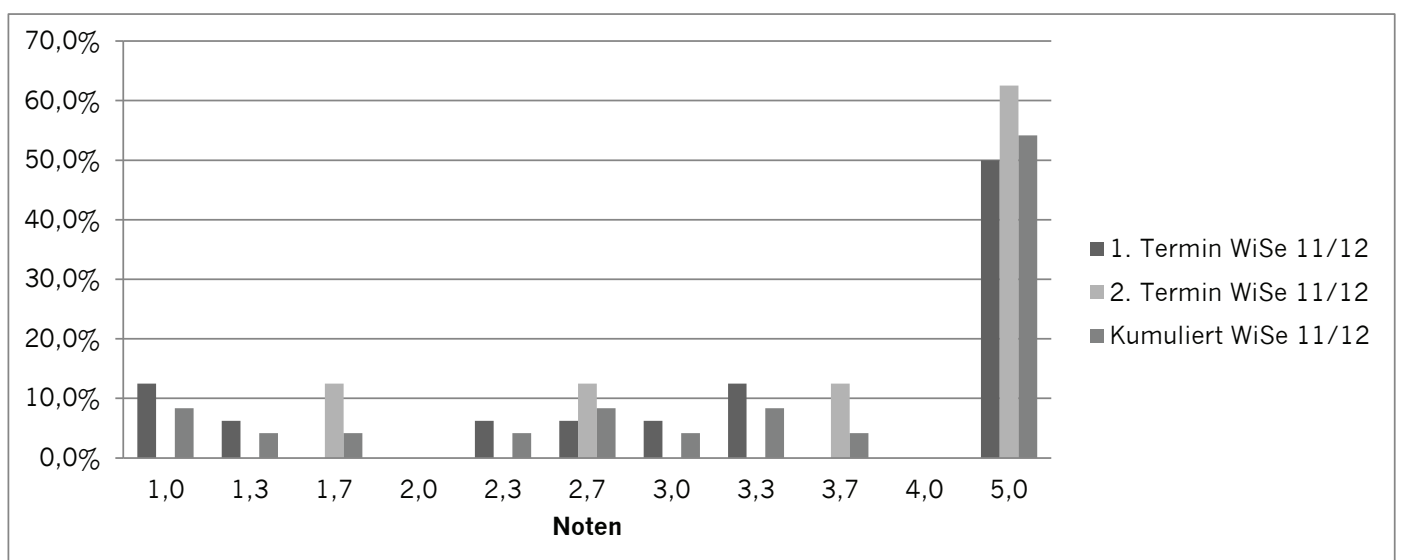


# Master/Diplom

## Industrial Organisation

Prof. Dr. Gernot Müller

		Prüfungstermin WiSe 11/12								
		1			2			Gesamt		
		Anzahl	Anzahl der Spalten (%)	kum	Anzahl	Anzahl der Spalten (%)	kum	Anzahl	Anzahl der Spalten (%)	kum
sehr gut	1,0	2	12,5%	12,5%	0	0,0%	0,0%	2	8,3%	8,3%
	1,3	1	6,3%	18,8%	0	0,0%	0,0%	1	4,2%	12,5%
gut	1,7	0	0,0%	18,8%	1	12,5%	12,5%	1	4,2%	16,7%
	2,0	0	0,0%	18,8%	0	0,0%	12,5%	0	0,0%	16,7%
	2,3	1	6,3%	25,0%	0	0,0%	12,5%	1	4,2%	20,8%
befriedigend	2,7	1	6,3%	31,3%	1	12,5%	25,0%	2	8,3%	29,2%
	3,0	1	6,3%	37,5%	0	0,0%	25,0%	1	4,2%	33,3%
	3,3	2	12,5%	50,0%	0	0,0%	25,0%	2	8,3%	41,7%
ausreichend	3,7	0	0,0%	50,0%	1	12,5%	37,5%	1	4,2%	45,8%
	4,0	0	0,0%	50,0%	0	0,0%	37,5%	0	0,0%	45,8%
nicht ausreichend	5,0	8	50,0%	100,0%	5	62,5%	100,0%	13	54,2%	100,0%
	<b>Gesamt</b>	<b>16</b>	<b>100,0%</b>		<b>8</b>	<b>100,0%</b>		<b>24</b>	<b>100,0%</b>	
<b>bestanden (BE)</b>		8			3			11		
<b>nicht bestanden (NB)</b>		8			5			13		
<b>Notendurchschnitt gesamt</b>		3,62			4,14			3,79		
<b>Notendurchschnitt bestandener Leistungen</b>		2,24			2,70			2,36		



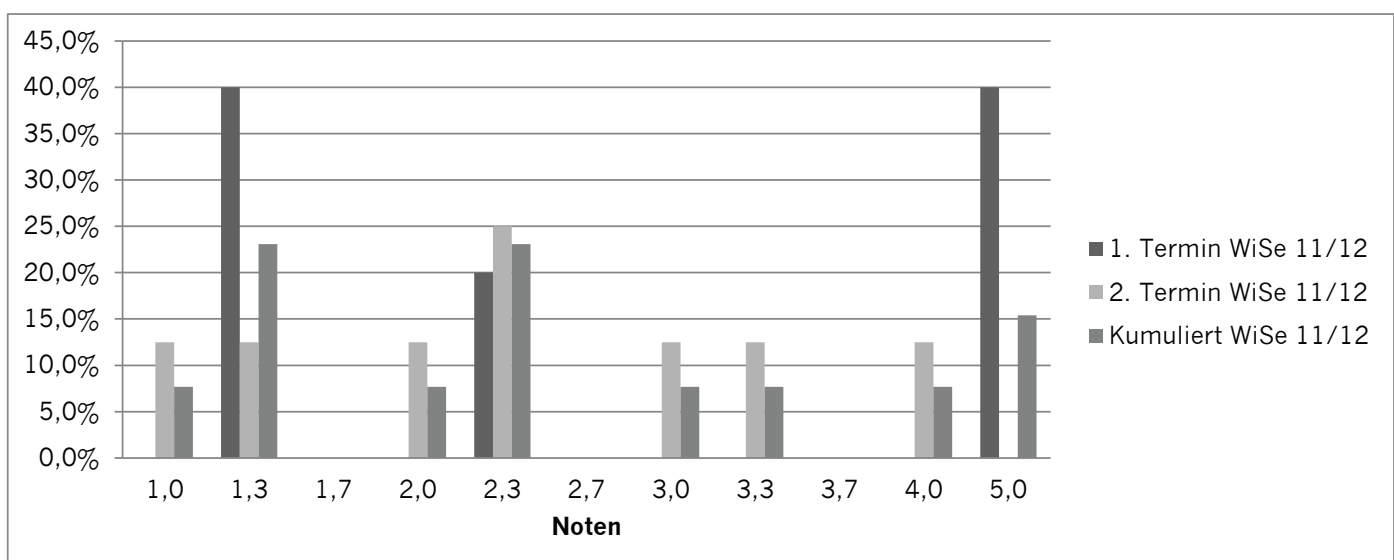


# Master/Diplom

## Economics and Psychologie

Prof. Dr. Sebastian Kube

		Prüfungstermin WiSe 11/12								
		1			2			Gesamt		
		Anzahl	Anzahl der Spalten (%)	kum	Anzahl	Anzahl der Spalten (%)	kum	Anzahl	Anzahl der Spalten (%)	kum
sehr gut	1,0	0	0,0%	0,0%	1	12,5%	12,5%	1	7,7%	7,7%
	1,3	2	40,0%	40,0%	1	12,5%	25,0%	3	23,1%	30,8%
gut	1,7	0	0,0%	40,0%	0	0,0%	25,0%	0	0,0%	30,8%
	2,0	0	0,0%	40,0%	1	12,5%	37,5%	1	7,7%	38,5%
	2,3	1	20,0%	60,0%	2	25,0%	62,5%	3	23,1%	61,5%
befriedigend	2,7	0	0,0%	60,0%	0	0,0%	62,5%	0	0,0%	61,5%
	3,0	0	0,0%	60,0%	1	12,5%	75,0%	1	7,7%	69,2%
	3,3	0	0,0%	60,0%	1	12,5%	87,5%	1	7,7%	76,9%
ausreichend	3,7	0	0,0%	60,0%	0	0,0%	87,5%	0	0,0%	76,9%
	4,0	0	0,0%	60,0%	1	12,5%	100,0%	1	7,7%	84,6%
nicht ausreichend	5,0	2	40,0%	100,0%	0	0,0%	100,0%	2	15,4%	100,0%
	<b>Gesamt</b>	<b>5</b>	<b>100,0%</b>		<b>8</b>	<b>100,0%</b>		<b>13</b>	<b>100,0%</b>	
<b>bestanden (BE)</b>		3			8			11		
<b>nicht bestanden (NB)</b>		2			0			2		
<b>Notendurchschnitt gesamt</b>		2,98			2,40			2,62		
<b>Notendurchschnitt bestandener Leistungen</b>		1,63			2,40			2,19		

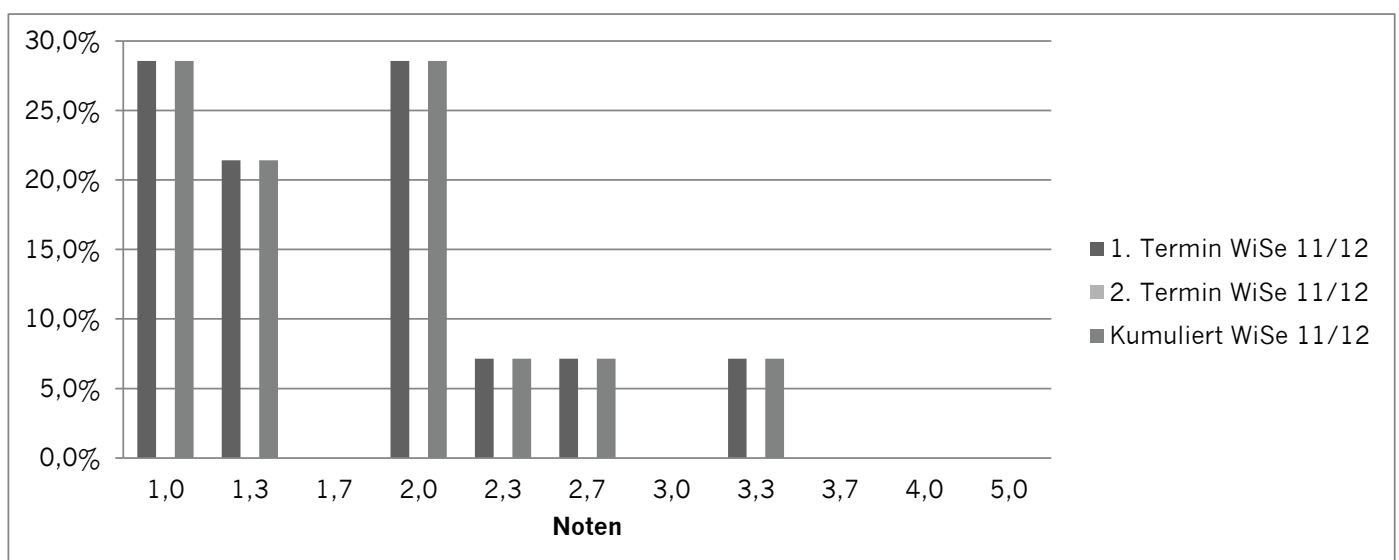


# Master

## Management and Applied Microeconomics

Prof. Dr. Sebastian Kube

		Prüfungstermin WiSe 11/12								
		1			2			Gesamt		
		Anzahl	Anzahl der Spalten (%)	kum	Anzahl	Anzahl der Spalten (%)	kum	Anzahl	Anzahl der Spalten (%)	kum
sehr gut	1,0	4	28,6%	28,6%	0	0,0%	0,0%	4	28,6%	28,6%
	1,3	3	21,4%	50,0%	0	0,0%	0,0%	3	21,4%	50,0%
gut	1,7	0	0,0%	50,0%	0	0,0%	0,0%	0	0,0%	50,0%
	2,0	4	28,6%	78,6%	0	0,0%	0,0%	4	28,6%	78,6%
	2,3	1	7,1%	85,7%	0	0,0%	0,0%	1	7,1%	85,7%
befriedigend	2,7	1	7,1%	92,9%	0	0,0%	0,0%	1	7,1%	92,9%
	3,0	0	0,0%	92,9%	0	0,0%	0,0%	0	0,0%	92,9%
	3,3	1	7,1%	100,0%	0	0,0%	0,0%	1	7,1%	100,0%
ausreichend	3,7	0	0,0%	100,0%	0	0,0%	0,0%	0	0,0%	100,0%
	4,0	0	0,0%	100,0%	0	0,0%	0,0%	0	0,0%	100,0%
nicht ausreichend	5,0	0	0,0%	100,0%	0	0,0%	0,0%	0	0,0%	100,0%
	<b>Gesamt</b>	14	100,0%		0	0,0%		14	100,0%	
<b>bestanden (BE)</b>		14			0			14		
<b>nicht bestanden (NB)</b>		0			0			0		
<b>Notendurchschnitt gesamt</b>		1,73			0			1,73		
<b>Notendurchschnitt bestandener Leistungen</b>		1,73			0			1,73		

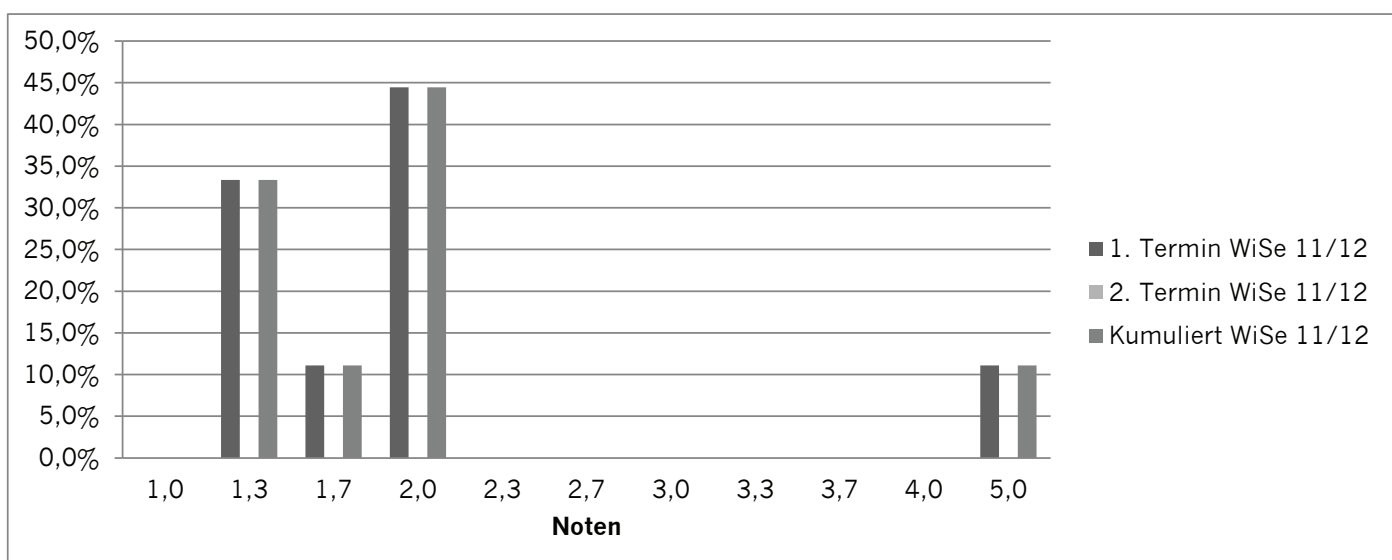


# Master

## Financial Economics

Prof. Dr. Rainer Haselman

		Prüfungstermin WiSe 11/12								
		1			2			Gesamt		
		Anzahl	Anzahl der Spalten (%)	kum	Anzahl	Anzahl der Spalten (%)	kum	Anzahl	Anzahl der Spalten (%)	kum
sehr gut	1,0	0	0,0%	0,0%	0	0,0%	0,0%	0	0,0%	0,0%
	1,3	3	33,3%	33,3%	0	0,0%	0,0%	3	33,3%	33,3%
gut	1,7	1	11,1%	44,4%	0	0,0%	0,0%	1	11,1%	44,4%
	2,0	4	44,4%	88,9%	0	0,0%	0,0%	4	44,4%	88,9%
	2,3	0	0,0%	88,9%	0	0,0%	0,0%	0	0,0%	88,9%
befriedigend	2,7	0	0,0%	88,9%	0	0,0%	0,0%	0	0,0%	88,9%
	3,0	0	0,0%	88,9%	0	0,0%	0,0%	0	0,0%	88,9%
	3,3	0	0,0%	88,9%	0	0,0%	0,0%	0	0,0%	88,9%
ausreichend	3,7	0	0,0%	88,9%	0	0,0%	0,0%	0	0,0%	88,9%
	4,0	0	0,0%	88,9%	0	0,0%	0,0%	0	0,0%	88,9%
nicht ausreichend	5,0	1	11,1%	100,0%	0	0,0%	0,0%	1	11,1%	100,0%
	<b>Gesamt</b>	<b>9</b>	<b>100,0%</b>		<b>0</b>	<b>0,0%</b>		<b>9</b>	<b>100,0%</b>	
<b>bestanden (BE)</b>		8			0			8		
<b>nicht bestanden (NB)</b>		1			0			1		
<b>Notendurchschnitt gesamt</b>		2,07			0			2,07		
<b>Notendurchschnitt bestandener Leistungen</b>		1,70			0			1,70		

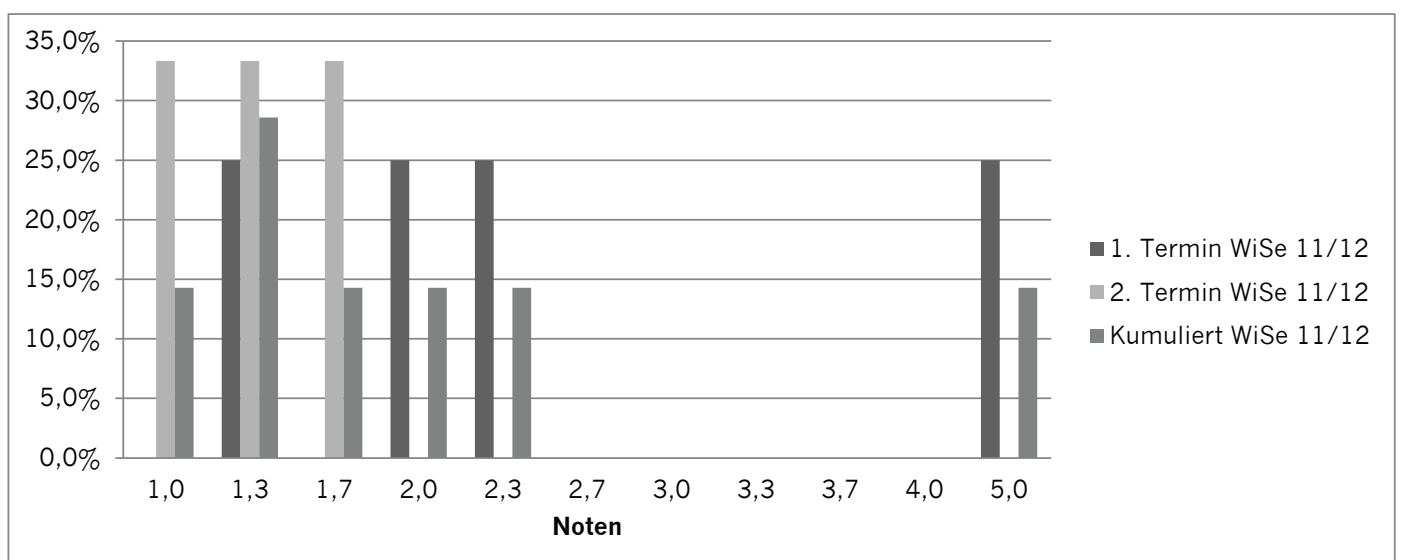


# Master/Diplom

## Econometric Theory

Dr. Norbert Christopeit

		Prüfungstermin WiSe 11/12								
		1			2			Gesamt		
		Anzahl	Anzahl der Spalten (%)	kum	Anzahl	Anzahl der Spalten (%)	kum	Anzahl	Anzahl der Spalten (%)	kum
sehr gut	1,0	0	0,0%	0,0%	1	33,3%	33,3%	1	14,3%	14,3%
	1,3	1	25,0%	25,0%	1	33,3%	66,7%	2	28,6%	42,9%
gut	1,7	0	0,0%	25,0%	1	33,3%	100,0%	1	14,3%	57,1%
	2,0	1	25,0%	50,0%	0	0,0%	100,0%	1	14,3%	71,4%
	2,3	1	25,0%	75,0%	0	0,0%	100,0%	1	14,3%	85,7%
befriedigend	2,7	0	0,0%	75,0%	0	0,0%	100,0%	0	0,0%	85,7%
	3,0	0	0,0%	75,0%	0	0,0%	100,0%	0	0,0%	85,7%
	3,3	0	0,0%	75,0%	0	0,0%	100,0%	0	0,0%	85,7%
ausreichend	3,7	0	0,0%	75,0%	0	0,0%	100,0%	0	0,0%	85,7%
	4,0	0	0,0%	75,0%	0	0,0%	100,0%	0	0,0%	85,7%
nicht ausreichend	5,0	1	25,0%	100,0%	0	0,0%	100,0%	1	14,3%	100,0%
	<b>Gesamt</b>	<b>4</b>	<b>100,0%</b>		<b>3</b>	<b>100,0%</b>		<b>7</b>	<b>100,0%</b>	
<b>bestanden (BE)</b>		3			3			6		
<b>nicht bestanden (NB)</b>		1			0			1		
<b>Notendurchschnitt gesamt</b>		2,65			1,33			2,09		
<b>Notendurchschnitt bestandener Leistungen</b>		1,87			1,33			1,60		

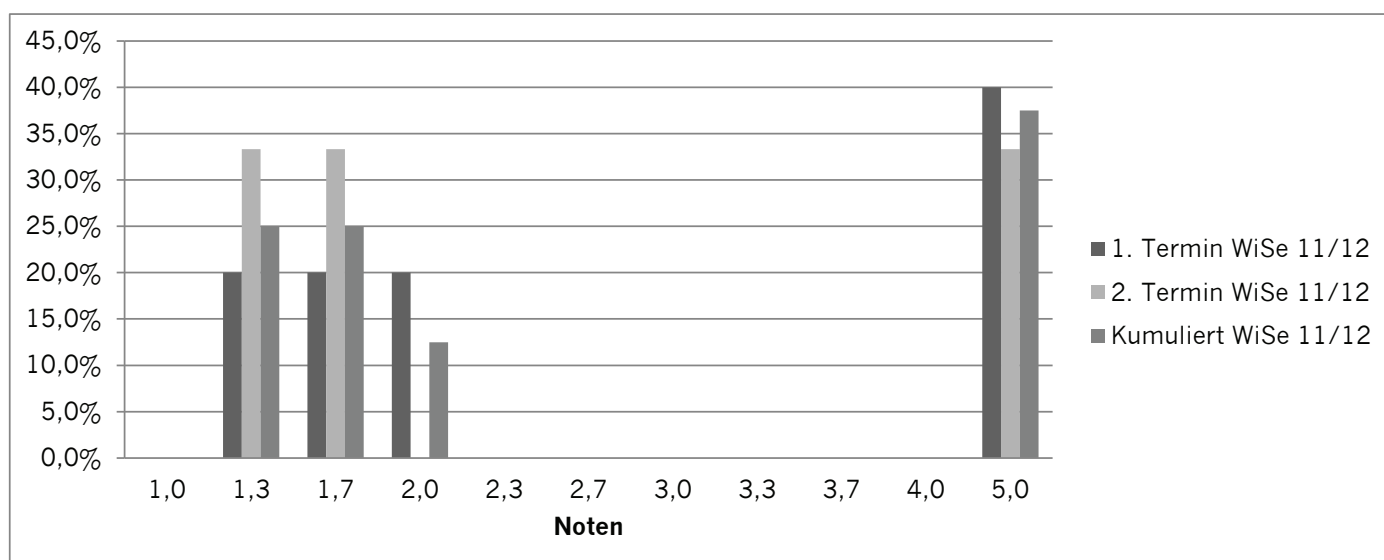


# Master/Diplom

## Stochastic Processes

Prof. Dr. Lorens Imhof

		Prüfungstermin WiSe 11/12								
		1			2			Gesamt		
		Anzahl	Anzahl der Spalten (%)	kum	Anzahl	Anzahl der Spalten (%)	kum	Anzahl	Anzahl der Spalten (%)	kum
sehr gut	1,0	0	0,0%	0,0%	0	0,0%	0,0%	0	0,0%	0,0%
	1,3	1	20,0%	20,0%	1	33,3%	33,3%	2	25,0%	25,0%
gut	1,7	1	20,0%	40,0%	1	33,3%	66,7%	2	25,0%	50,0%
	2,0	1	20,0%	60,0%	0	0,0%	66,7%	1	12,5%	62,5%
	2,3	0	0,0%	60,0%	0	0,0%	66,7%	0	0,0%	62,5%
befriedigend	2,7	0	0,0%	60,0%	0	0,0%	66,7%	0	0,0%	62,5%
	3,0	0	0,0%	60,0%	0	0,0%	66,7%	0	0,0%	62,5%
	3,3	0	0,0%	60,0%	0	0,0%	66,7%	0	0,0%	62,5%
ausreichend	3,7	0	0,0%	60,0%	0	0,0%	66,7%	0	0,0%	62,5%
	4,0	0	0,0%	60,0%	0	0,0%	66,7%	0	0,0%	62,5%
nicht ausreichend	5,0	2	40,0%	100,0%	1	33,3%	100,0%	3	37,5%	100,0%
	<b>Gesamt</b>	<b>5</b>	<b>100,0%</b>		<b>3</b>	<b>100,0%</b>		<b>8</b>	<b>100,0%</b>	
<b>bestanden (BE)</b>		3			2			5		
<b>nicht bestanden (NB)</b>		2			1			3		
<b>Notendurchschnitt gesamt</b>		3,00			2,67			2,88		
<b>Notendurchschnitt bestandener Leistungen</b>		1,67			1,50			1,60		





## Weitere Kurse

Aufgrund der geringen Anzahl an Prüflingen werden die Noten der folgenden Kurse nicht veröffentlicht.

### Master

Vorlesung	Dozent
Aufbaumodul seminar Financial Economics	
Aufbaumodul Statistical Inference	Prof. Dr. Hans-Joachim Werner
Projektmodul Economics and Statistik	Prof. Dr. Matei Demetrescu
Aufbaumodul Topics in Microeconomic Theory	Prof. Dr. rer.pol. Benny Moldovanu; Prof. Tymon Tatur , Ph.D.
Aufbaumodul Topics in Financial Economics	Prof. Dr. Hendrik Hakenes
Aufbaumodul Topics in Macroeconomics and Public Economics	Prof. Dr. rer.pol. Gernot Müller
Aufbaumodul Topics in Macroeconomics and Public Economics	JProf. Dr. Moritz Kuhn
Aufbaumodul Topics in Econometrics and Statistik	Prof. Dr. Alois Kneip