



## **Notenstatistik**

**B.Sc. Volkswirtschaftslehre  
M.Sc. Economics**

**Sommersemester 2012**

# Inhaltsverzeichnis

Nummer	Lehrveranstaltung	Seite
<b>Bachelor</b>		
331210002	VWL B	3
331210004	BWL B	4
331210006	Grundzüge der Statistik B	5
331210007	Mathematik für Wirtschaftswissenschaftler A	6
331210010	Mikroökonomik B	7
331210012	Makroökonomik B	8
331210013	Wirtschafts-und Finanzpolitik	9
331210016	Finanzierung	10
331220004	Wettbewerbspolitik	11
331220008	Industriökonomik	12
331220011	Europäische Wirtschaftspolitik	13
331220017	Experimentelle Wirtschaftsforschung	14
331230003	Unternehmensplanung	15
331230004	Personalökonomik	16
331230005	Finanzierung II	17
331230006	Internationale Rechnungslegung nach IFRS	18
331240004	Zeitreihenanalyse	19
331240005	Stochastische Modelle	20
333210050	Proseminar Wissenschaftliches Arbeiten	21
<b>Master</b>		
332221003	Game Theory	22
332221008	Economics of Contracts and Information	23
332221010	Microeconomics II	24
332222010	International Economics and Finance	25
332222011	Monetary Economics	26
332222012	Public Economic Theory	27
332222017	Macroeconomics II	28
332223017	Organizations & Incentives	29
332223018	Institutional Economics	30
332223019	Behavioral Economics	31
332224021	Stochastic Financial Markets	32
332224023	Option Pricing	33
332224029	Banking & Securitization	34
332225027	Microeconometrics	35
332225031	Time Series Econometrics	36
332225032	Probability Theory	37
332225035	Econometrics II	38

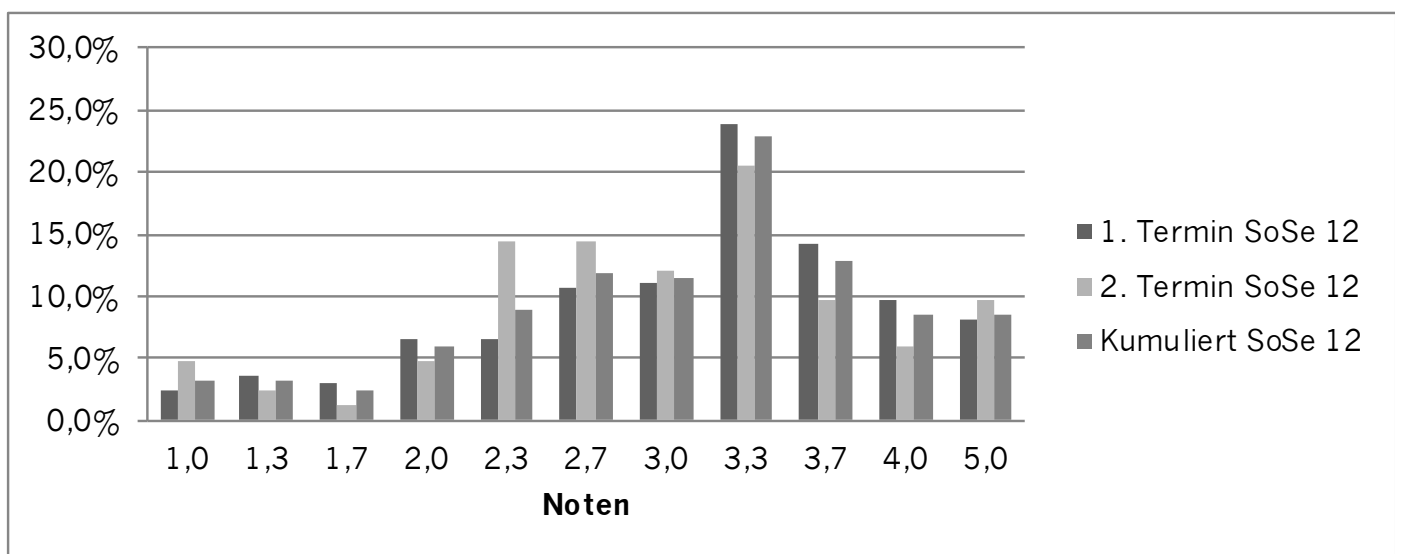
# Bachelor

Grundzüge der VWL B /

Grundzüge der VWL: Einführung in die Makroökonomik

Prof. Dr. Jürgen von Hagen

		Prüfungstermin SoSe 12								
		1			2			Gesamt		
		Anzahl	Anzahl der Spalten (%)	kum	Anzahl	Anzahl der Spalten (%)	kum	Anzahl	Anzahl der Spalten (%)	kum
sehr gut	1,0	5	2,5%	2,5%	4	4,8%	4,8%	9	3,2%	3,2%
	1,3	7	3,6%	6,1%	2	2,4%	7,2%	9	3,2%	6,4%
gut	1,7	6	3,0%	9,1%	1	1,2%	8,4%	7	2,5%	8,9%
	2,0	13	6,6%	15,7%	4	4,8%	13,3%	17	6,1%	15,0%
	2,3	13	6,6%	22,3%	12	14,5%	27,7%	25	8,9%	23,9%
befriedigend	2,7	21	10,7%	33,0%	12	14,5%	42,2%	33	11,8%	35,7%
	3,0	22	11,2%	44,2%	10	12,0%	54,2%	32	11,4%	47,1%
	3,3	47	23,9%	68,0%	17	20,5%	74,7%	64	22,9%	70,0%
ausreichend	3,7	28	14,2%	82,2%	8	9,6%	84,3%	36	12,9%	82,9%
	4,0	19	9,6%	91,9%	5	6,0%	90,4%	24	8,6%	91,4%
nicht ausreichend	5,0	16	8,1%	100,0%	8	9,6%	100,0%	24	8,6%	100,0%
	<b>Gesamt</b>	<b>197</b>	<b>100,0%</b>		<b>83</b>	<b>100,0%</b>		<b>280</b>	<b>100,0%</b>	
<b>bestanden (BE)</b>		181			75			256		
<b>nicht bestanden (NB)</b>		16			8			24		
<b>Notendurchschnitt gesamt</b>		3,14			3,04			3,11		
<b>Notendurchschnitt bestandener Leistungen</b>		2,97			2,83			2,93		

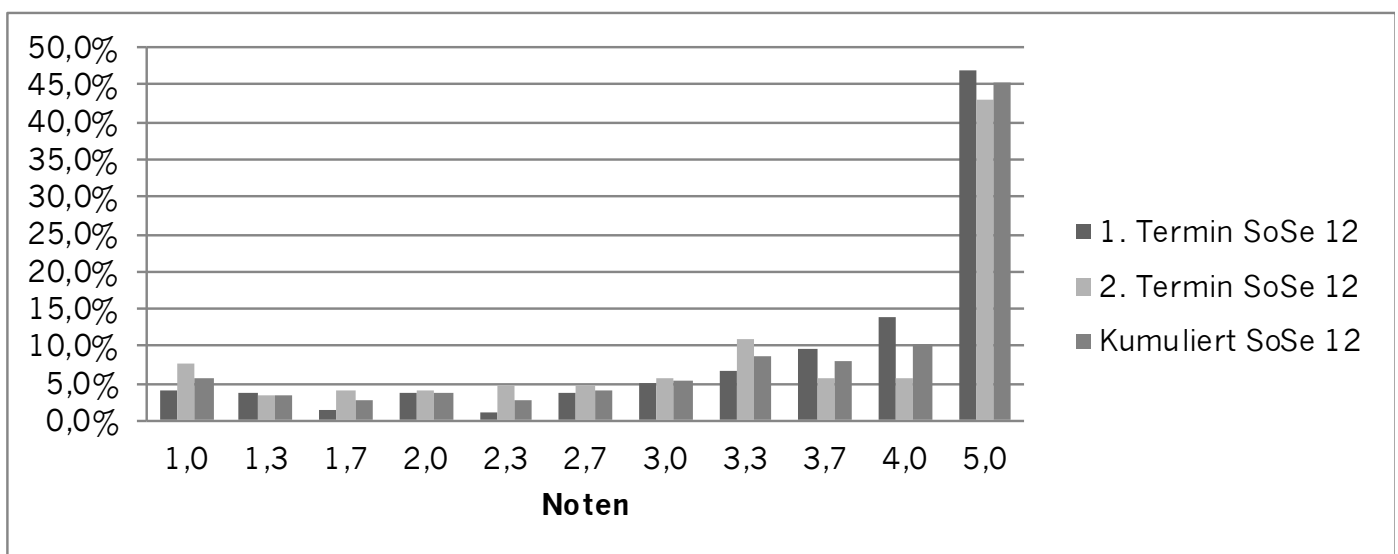


# Bachelor

## Grundzüge der BWL B / Grundzüge der BWL: Investition und Finanzierung

Prof. Dr. Rainer Haselmann

		Prüfungstermin SoSe 12								
		1			2			Gesamt		
		Anzahl	Anzahl der Spalten (%)	kum	Anzahl	Anzahl der Spalten (%)	kum	Anzahl	Anzahl der Spalten (%)	kum
sehr gut	1,0	8	4,1%	4,1%	11	7,6%	7,6%	19	5,6%	5,6%
	1,3	7	3,6%	7,7%	5	3,5%	11,1%	12	3,6%	9,2%
gut	1,7	3	1,5%	9,3%	6	4,2%	15,3%	9	2,7%	11,8%
	2,0	7	3,6%	12,9%	6	4,2%	19,4%	13	3,8%	15,7%
	2,3	2	1,0%	13,9%	7	4,9%	24,3%	9	2,7%	18,3%
	2,7	7	3,6%	17,5%	7	4,9%	29,2%	14	4,1%	22,5%
befriedigend	3,0	10	5,2%	22,7%	8	5,6%	34,7%	18	5,3%	27,8%
	3,3	13	6,7%	29,4%	16	11,1%	45,8%	29	8,6%	36,4%
ausreichend	3,7	19	9,8%	39,2%	8	5,6%	51,4%	27	8,0%	44,4%
	4,0	27	13,9%	53,1%	8	5,6%	56,9%	35	10,4%	54,7%
nicht ausreichend	5,0	91	46,9%	100,0%	62	43,1%	100,0%	153	45,3%	100,0%
	<b>Gesamt</b>	<b>194</b>	<b>100,0%</b>		<b>144</b>	<b>100,0%</b>		<b>338</b>	<b>100,0%</b>	
<b>bestanden (BE)</b>		103			82			185		
<b>nicht bestanden (NB)</b>		91			62			153		
<b>Notendurchschnitt gesamt</b>		3,95			3,63			3,81		
<b>Notendurchschnitt bestandener Leistungen</b>		3,02			2,60			2,83		

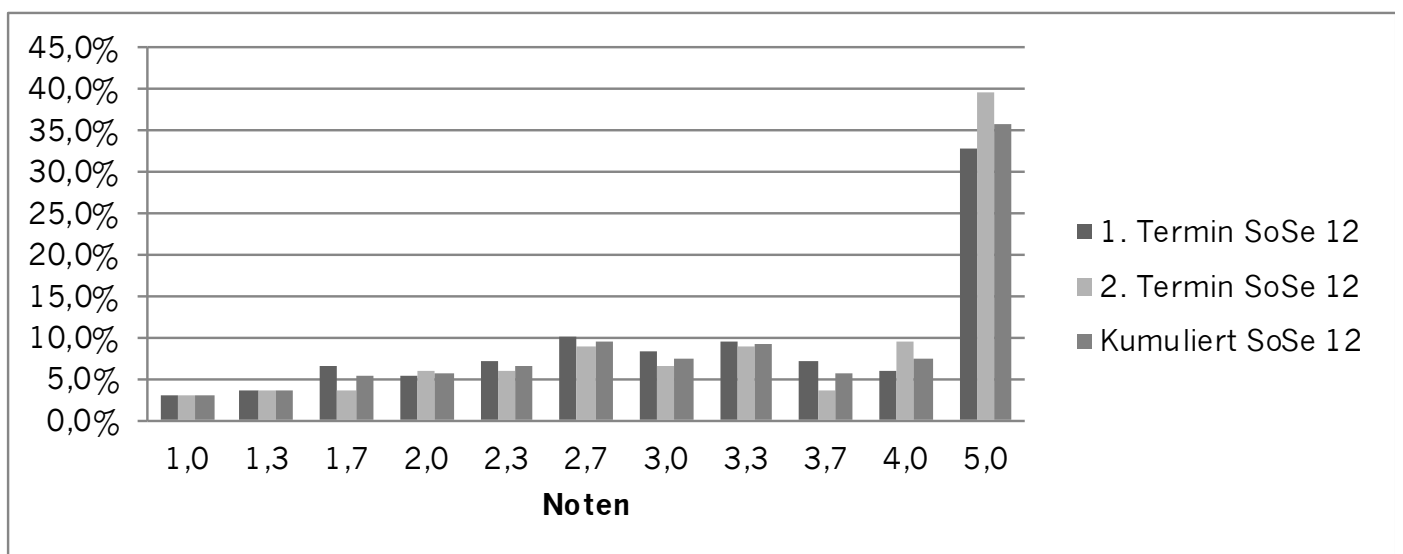


# Bachelor

## Grundzüge der Statistik B

Prof. Dr. Alois Kneip

		Prüfungstermin SoSe 12								
		1			2			Gesamt		
		Anzahl	Anzahl der Spalten (%)	kum	Anzahl	Anzahl der Spalten (%)	kum	Anzahl	Anzahl der Spalten (%)	kum
sehr gut	1,0	5	3,0%	3,0%	4	3,0%	3,0%	9	3,0%	3,0%
	1,3	6	3,6%	6,6%	5	3,7%	6,7%	11	3,7%	6,6%
gut	1,7	11	6,6%	13,2%	5	3,7%	10,4%	16	5,3%	12,0%
	2,0	9	5,4%	18,6%	8	6,0%	16,4%	17	5,6%	17,6%
	2,3	12	7,2%	25,7%	8	6,0%	22,4%	20	6,6%	24,3%
befriedigend	2,7	17	10,2%	35,9%	12	9,0%	31,3%	29	9,6%	33,9%
	3,0	14	8,4%	44,3%	9	6,7%	38,1%	23	7,6%	41,5%
	3,3	16	9,6%	53,9%	12	9,0%	47,0%	28	9,3%	50,8%
ausreichend	3,7	12	7,2%	61,1%	5	3,7%	50,7%	17	5,6%	56,5%
	4,0	10	6,0%	67,1%	13	9,7%	60,4%	23	7,6%	64,1%
nicht ausreichend	5,0	55	32,9%	100,0%	53	39,6%	100,0%	108	35,9%	100,0%
	<b>Gesamt</b>	<b>167</b>	<b>100,0%</b>		<b>134</b>	<b>100,0%</b>		<b>301</b>	<b>100,0%</b>	
<b>bestanden (BE)</b>		112			81			193		
<b>nicht bestanden (NB)</b>		55			53			108		
<b>Notendurchschnitt gesamt</b>		3,46			3,64			3,54		
<b>Notendurchschnitt bestandener Leistungen</b>		2,70			2,75			2,72		

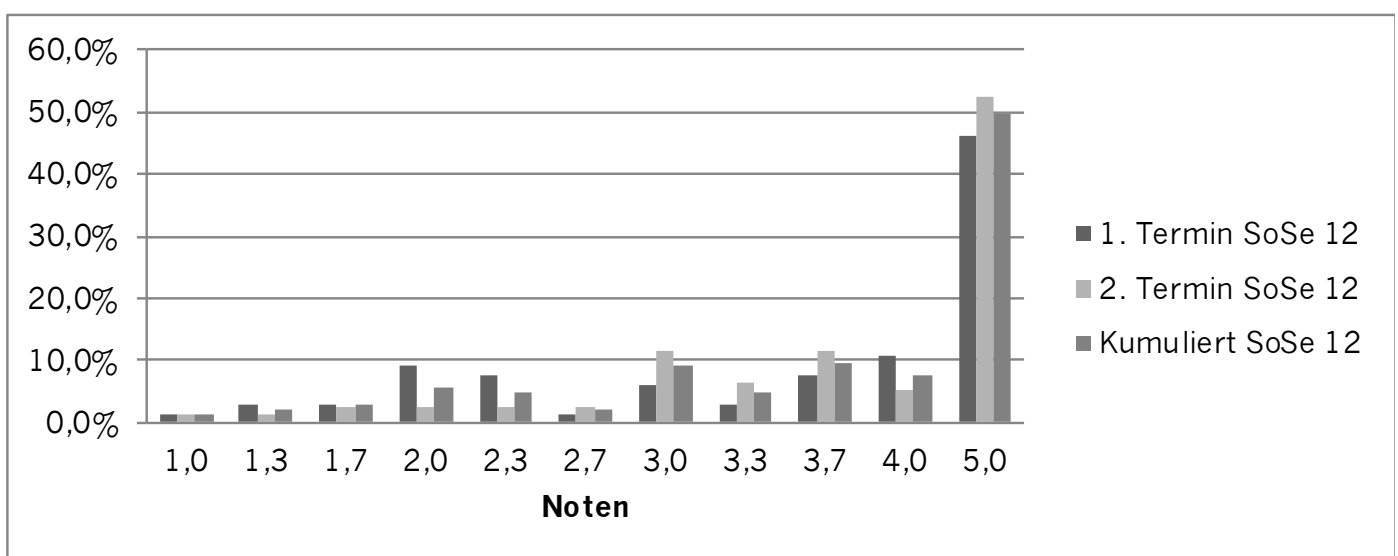


# Bachelor

## Mathematik für Wirtschaftswissenschaftler A

Prof. Dr. Hans-Joachim Werner

		Prüfungstermin SoSe 12								
		1			2			Gesamt		
		Anzahl	Anzahl der Spalten (%)	kum	Anzahl	Anzahl der Spalten (%)	kum	Anzahl	Anzahl der Spalten (%)	kum
sehr gut	1,0	1	1,5%	1,5%	1	1,3%	1,3%	2	1,4%	1,4%
	1,3	2	3,1%	4,6%	1	1,3%	2,6%	3	2,1%	3,5%
gut	1,7	2	3,1%	7,7%	2	2,6%	5,1%	4	2,8%	6,3%
	2,0	6	9,2%	16,9%	2	2,6%	7,7%	8	5,6%	11,9%
	2,3	5	7,7%	24,6%	2	2,6%	10,3%	7	4,9%	16,8%
	2,7	1	1,5%	26,2%	2	2,6%	12,8%	3	2,1%	18,9%
befriedigend	3,0	4	6,2%	32,3%	9	11,5%	24,4%	13	9,1%	28,0%
	3,3	2	3,1%	35,4%	5	6,4%	30,8%	7	4,9%	32,9%
ausreichend	3,7	5	7,7%	43,1%	9	11,5%	42,3%	14	9,8%	42,7%
	4,0	7	10,8%	53,8%	4	5,1%	47,4%	11	7,7%	50,3%
nicht ausreichend	5,0	30	46,2%	100,0%	41	52,6%	100,0%	71	49,7%	100,0%
	<b>Gesamt</b>	65	100,0%		78	100,0%		143	100,0%	
<b>bestanden (BE)</b>		35			37			72		
<b>nicht bestanden (NB)</b>		30			41			71		
<b>Notendurchschnitt gesamt</b>		3,82			4,07			3,96		
<b>Notendurchschnitt bestandener Leistungen</b>		2,81			3,04			2,93		

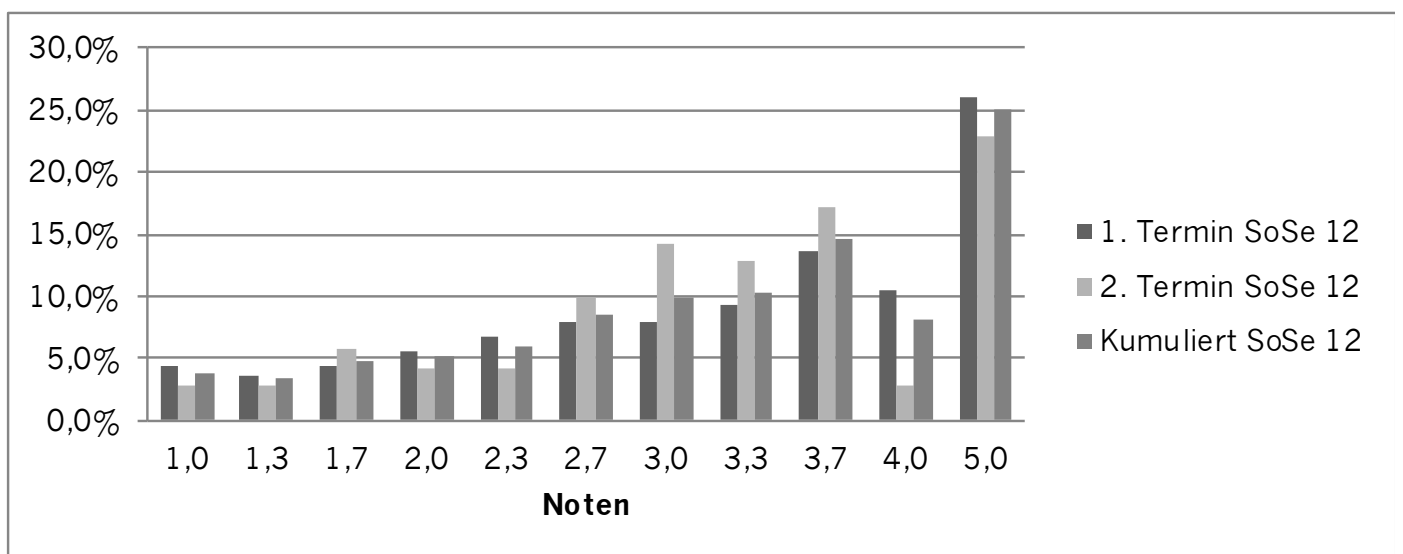


# Bachelor

## Mikroökonomik B

Prof. Dr. Dennis Gärtner

		Prüfungstermin SoSe 12								
		1			2			Gesamt		
		Anzahl	Anzahl der Spalten (%)	kum	Anzahl	Anzahl der Spalten (%)	kum	Anzahl	Anzahl der Spalten (%)	kum
sehr gut	1,0	7	4,3%	4,3%	2	2,9%	2,9%	9	3,9%	3,9%
	1,3	6	3,7%	8,0%	2	2,9%	5,7%	8	3,4%	7,3%
gut	1,7	7	4,3%	12,3%	4	5,7%	11,4%	11	4,7%	12,1%
	2,0	9	5,6%	17,9%	3	4,3%	15,7%	12	5,2%	17,2%
	2,3	11	6,8%	24,7%	3	4,3%	20,0%	14	6,0%	23,3%
befriedigend	2,7	13	8,0%	32,7%	7	10,0%	30,0%	20	8,6%	31,9%
	3,0	13	8,0%	40,7%	10	14,3%	44,3%	23	9,9%	41,8%
	3,3	15	9,3%	50,0%	9	12,9%	57,1%	24	10,3%	52,2%
ausreichend	3,7	22	13,6%	63,6%	12	17,1%	74,3%	34	14,7%	66,8%
	4,0	17	10,5%	74,1%	2	2,9%	77,1%	19	8,2%	75,0%
nicht ausreichend	5,0	42	25,9%	100,0%	16	22,9%	100,0%	58	25,0%	100,0%
	<b>Gesamt</b>	<b>162</b>	<b>100,0%</b>		<b>70</b>	<b>100,0%</b>		<b>232</b>	<b>100,0%</b>	
<b>bestanden (BE)</b>		120			54			174		
<b>nicht bestanden (NB)</b>		42			16			58		
<b>Notendurchschnitt gesamt</b>		3,41			3,36			3,40		
<b>Notendurchschnitt bestandener Leistungen</b>		2,86			2,88			2,86		

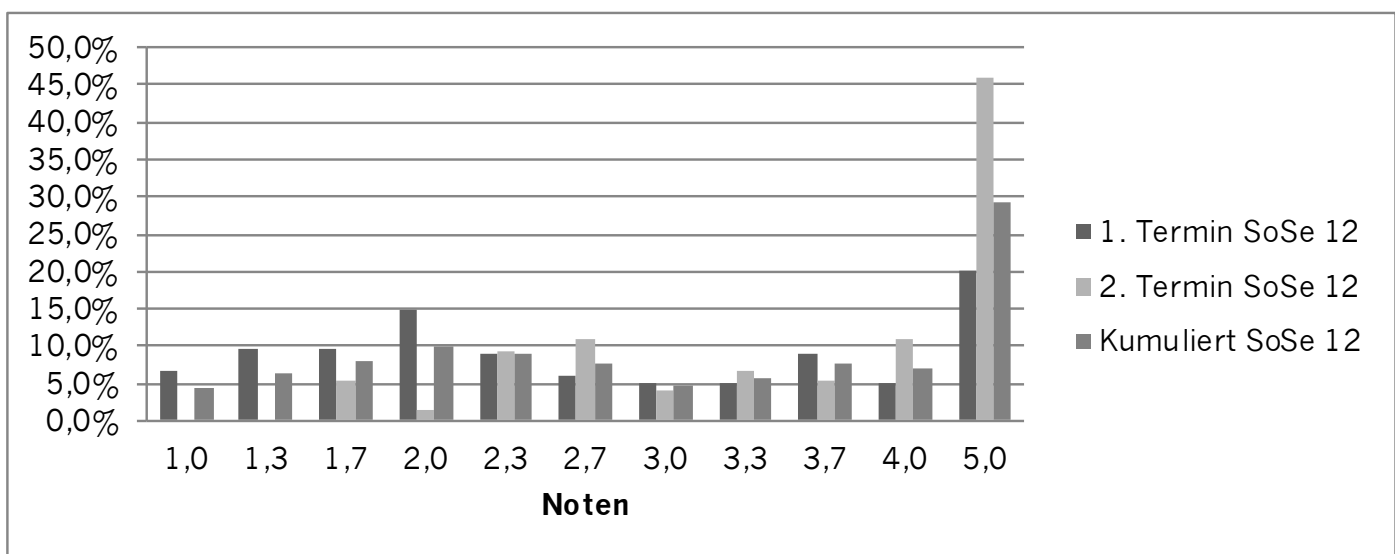


# Bachelor

## Makroökonomik B

Prof. Dr. Thomas Hintermaier

		Prüfungstermin SoSe 12								
		1			2			Gesamt		
		Anzahl	Anzahl der Spalten (%)	kum	Anzahl	Anzahl der Spalten (%)	kum	Anzahl	Anzahl der Spalten (%)	kum
sehr gut	1,0	9	6,7%	6,7%	0	0,0%	0,0%	9	4,3%	4,3%
	1,3	13	9,6%	16,3%	0	0,0%	0,0%	13	6,2%	10,5%
gut	1,7	13	9,6%	25,9%	4	5,4%	5,4%	17	8,1%	18,7%
	2,0	20	14,8%	40,7%	1	1,4%	6,8%	21	10,0%	28,7%
	2,3	12	8,9%	49,6%	7	9,5%	16,2%	19	9,1%	37,8%
	2,7	8	5,9%	55,6%	8	10,8%	27,0%	16	7,7%	45,5%
befriedigend	3,0	7	5,2%	60,7%	3	4,1%	31,1%	10	4,8%	50,2%
	3,3	7	5,2%	65,9%	5	6,8%	37,8%	12	5,7%	56,0%
ausreichend	3,7	12	8,9%	74,8%	4	5,4%	43,2%	16	7,7%	63,6%
	4,0	7	5,2%	80,0%	8	10,8%	54,1%	15	7,2%	70,8%
nicht ausreichend	5,0	27	20,0%	100,0%	34	45,9%	100,0%	61	29,2%	100,0%
	<b>Gesamt</b>	<b>135</b>	<b>100,0%</b>		<b>74</b>	<b>100,0%</b>		<b>209</b>	<b>100,0%</b>	
<b>bestanden (BE)</b>		108			40			148		
<b>nicht bestanden (NB)</b>		27			34			61		
<b>Notendurchschnitt gesamt</b>		2,88			3,90			3,24		
<b>Notendurchschnitt bestandener Leistungen</b>		2,35			2,97			2,52		



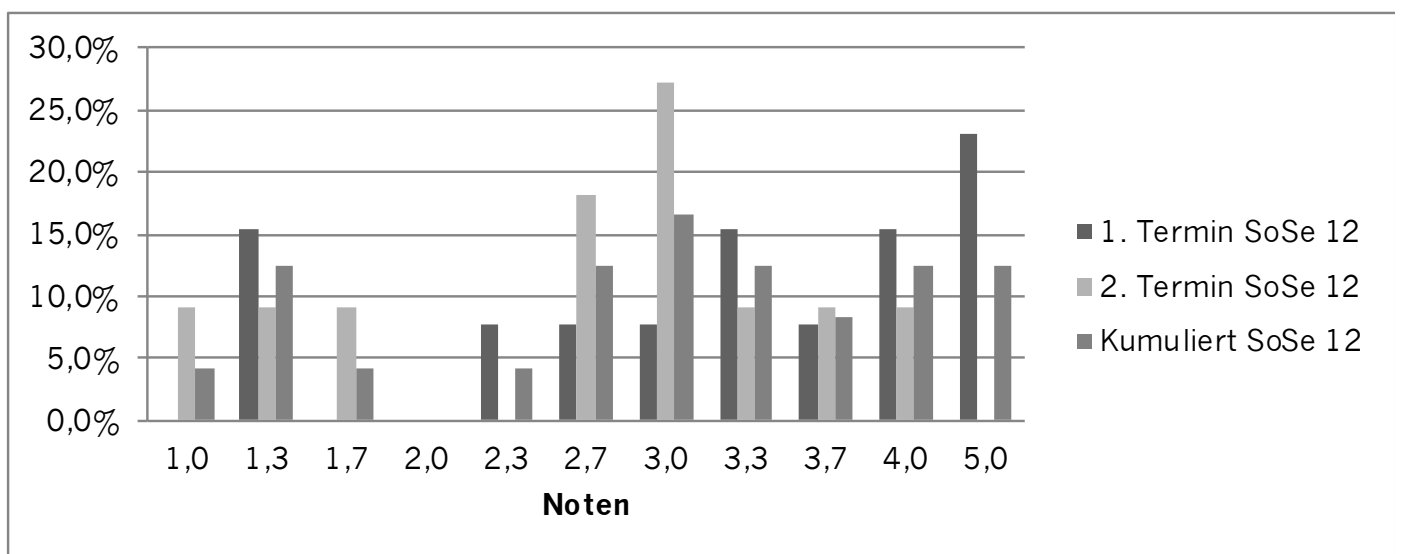


# Bachelor

## Wirtschafts-und Finanzpolitik

Dr. Gabor Gyárfás

		Prüfungstermin SoSe 12								
		1			2			Gesamt		
		Anzahl	Anzahl der Spalten (%)	kum	Anzahl	Anzahl der Spalten (%)	kum	Anzahl	Anzahl der Spalten (%)	kum
sehr gut	1,0	0	0,0%	0,0%	1	9,1%	9,1%	1	4,2%	4,2%
	1,3	2	15,4%	15,4%	1	9,1%	18,2%	3	12,5%	16,7%
gut	1,7	0	0,0%	15,4%	1	9,1%	27,3%	1	4,2%	20,8%
	2,0	0	0,0%	15,4%	0	0,0%	27,3%	0	0,0%	20,8%
	2,3	1	7,7%	23,1%	0	0,0%	27,3%	1	4,2%	25,0%
befriedigend	2,7	1	7,7%	30,8%	2	18,2%	45,5%	3	12,5%	37,5%
	3,0	1	7,7%	38,5%	3	27,3%	72,7%	4	16,7%	54,2%
	3,3	2	15,4%	53,8%	1	9,1%	81,8%	3	12,5%	66,7%
ausreichend	3,7	1	7,7%	61,5%	1	9,1%	90,9%	2	8,3%	75,0%
	4,0	2	15,4%	76,9%	1	9,1%	100,0%	3	12,5%	87,5%
nicht ausreichend	5,0	3	23,1%	100,0%	0	0,0%	100,0%	3	12,5%	100,0%
	<b>Gesamt</b>	<b>13</b>	<b>100,0%</b>		<b>11</b>	<b>100,0%</b>		<b>24</b>	<b>100,0%</b>	
<b>bestanden (BE)</b>		10			11			21		
<b>nicht bestanden (NB)</b>		3			0			3		
<b>Notendurchschnitt gesamt</b>		3,38			2,67			3,05		
<b>Notendurchschnitt bestandener Leistungen</b>		2,89			2,67			2,78		

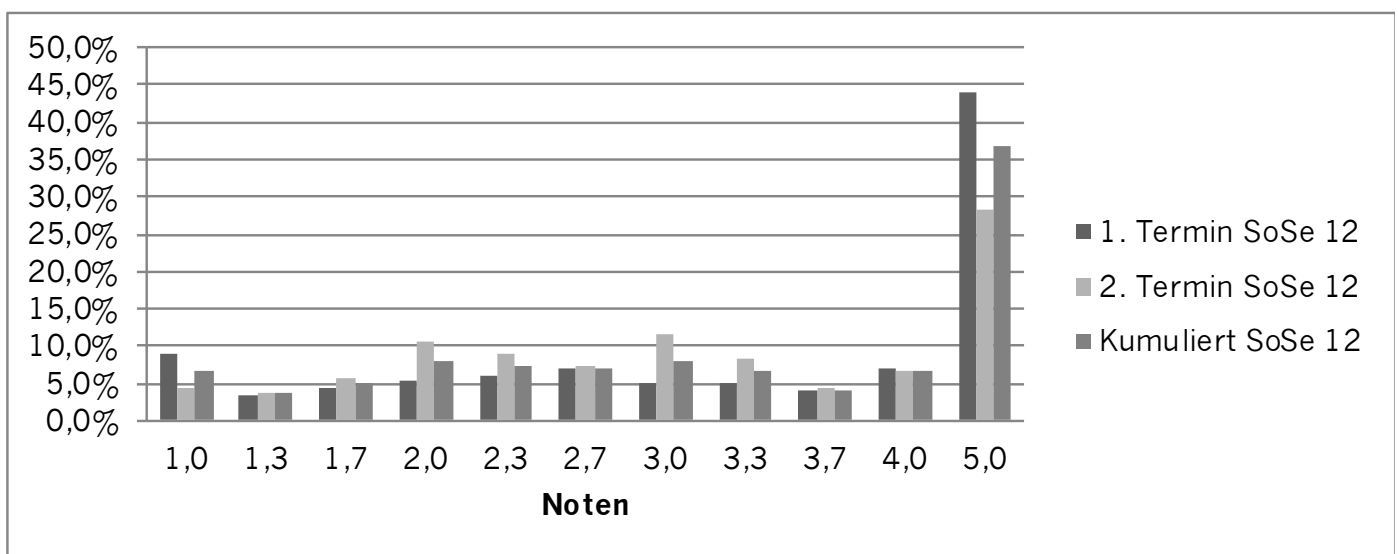


# Bachelor

## Finanzierung

Prof. Dr. Hendrik Hakenes

		Prüfungstermin SoSe 12								
		1			2			Gesamt		
		Anzahl	Anzahl der Spalten (%)	kum	Anzahl	Anzahl der Spalten (%)	kum	Anzahl	Anzahl der Spalten (%)	kum
sehr gut	1,0	18	8,9%	8,9%	8	4,4%	4,4%	26	6,8%	6,8%
	1,3	7	3,5%	12,4%	7	3,9%	8,3%	14	3,7%	10,5%
gut	1,7	9	4,5%	16,8%	10	5,6%	13,9%	19	5,0%	15,4%
	2,0	11	5,4%	22,3%	19	10,6%	24,4%	30	7,9%	23,3%
	2,3	12	5,9%	28,2%	16	8,9%	33,3%	28	7,3%	30,6%
befriedigend	2,7	14	6,9%	35,1%	13	7,2%	40,6%	27	7,1%	37,7%
	3,0	10	5,0%	40,1%	21	11,7%	52,2%	31	8,1%	45,8%
	3,3	10	5,0%	45,0%	15	8,3%	60,6%	25	6,5%	52,4%
ausreichend	3,7	8	4,0%	49,0%	8	4,4%	65,0%	16	4,2%	56,5%
	4,0	14	6,9%	55,9%	12	6,7%	71,7%	26	6,8%	63,4%
nicht ausreichend	5,0	89	44,1%	100,0%	51	28,3%	100,0%	140	36,6%	100,0%
	<b>Gesamt</b>	<b>202</b>	<b>100,0%</b>		<b>180</b>	<b>100,0%</b>		<b>382</b>	<b>100,0%</b>	
<b>bestanden (BE)</b>		113			129			242		
<b>nicht bestanden (NB)</b>		89			51			140		
<b>Notendurchschnitt gesamt</b>		3,58			3,27			3,44		
<b>Notendurchschnitt bestandener Leistungen</b>		2,46			2,59			2,53		

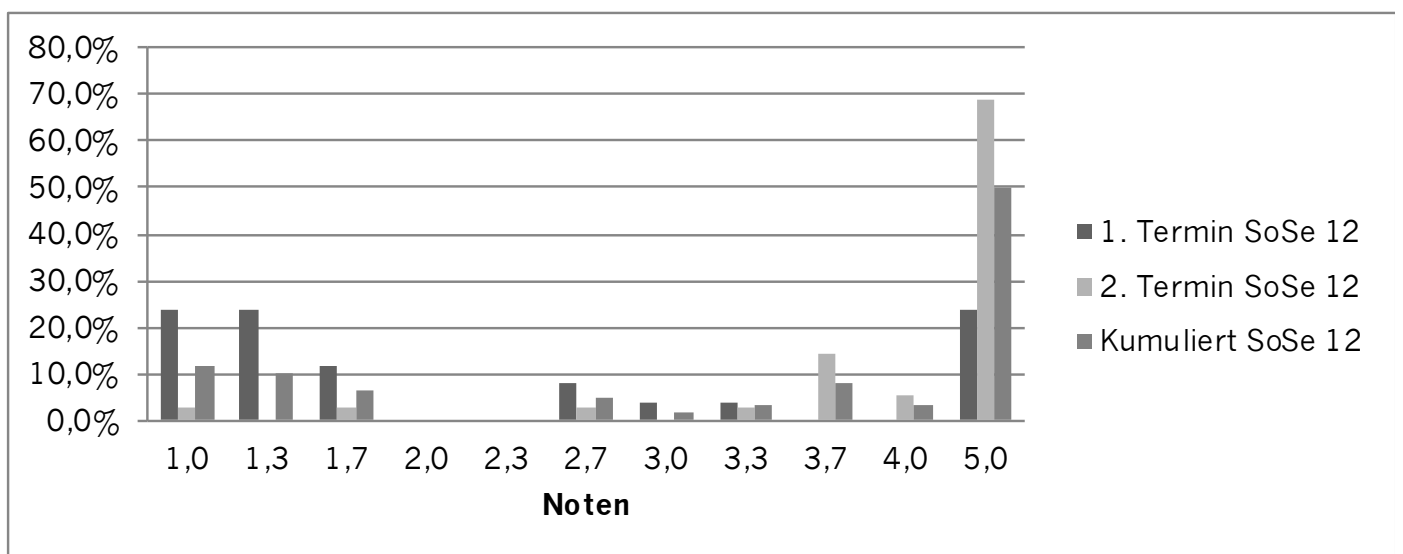


# Bachelor

## Wettbewerbspolitik

Prof. Dr. Urs Schweizer

		Prüfungstermin SoSe 12								
		1			2			Gesamt		
		Anzahl	Anzahl der Spalten (%)	kum	Anzahl	Anzahl der Spalten (%)	kum	Anzahl	Anzahl der Spalten (%)	kum
sehr gut	1,0	6	24,0%	24,0%	1	2,9%	2,9%	7	11,7%	11,7%
	1,3	6	24,0%	48,0%	0	0,0%	2,9%	6	10,0%	21,7%
gut	1,7	3	12,0%	60,0%	1	2,9%	5,7%	4	6,7%	28,3%
	2,0	0	0,0%	60,0%	0	0,0%	5,7%	0	0,0%	28,3%
	2,3	0	0,0%	60,0%	0	0,0%	5,7%	0	0,0%	28,3%
befriedigend	2,7	2	8,0%	68,0%	1	2,9%	8,6%	3	5,0%	33,3%
	3,0	1	4,0%	72,0%	0	0,0%	8,6%	1	1,7%	35,0%
	3,3	1	4,0%	76,0%	1	2,9%	11,4%	2	3,3%	38,3%
ausreichend	3,7	0	0,0%	76,0%	5	14,3%	25,7%	5	8,3%	46,7%
	4,0	0	0,0%	76,0%	2	5,7%	31,4%	2	3,3%	50,0%
nicht ausreichend	5,0	6	24,0%	100,0%	24	68,6%	100,0%	30	50,0%	100,0%
	<b>Gesamt</b>	<b>25</b>	<b>100,0%</b>		<b>35</b>	<b>100,0%</b>		<b>60</b>	<b>100,0%</b>	
<b>bestanden (BE)</b>		19			11			30		
<b>nicht bestanden (NB)</b>		6			24			30		
<b>Notendurchschnitt gesamt</b>		2,42			4,43			3,60		
<b>Notendurchschnitt bestandener Leistungen</b>		1,61			3,20			2,19		

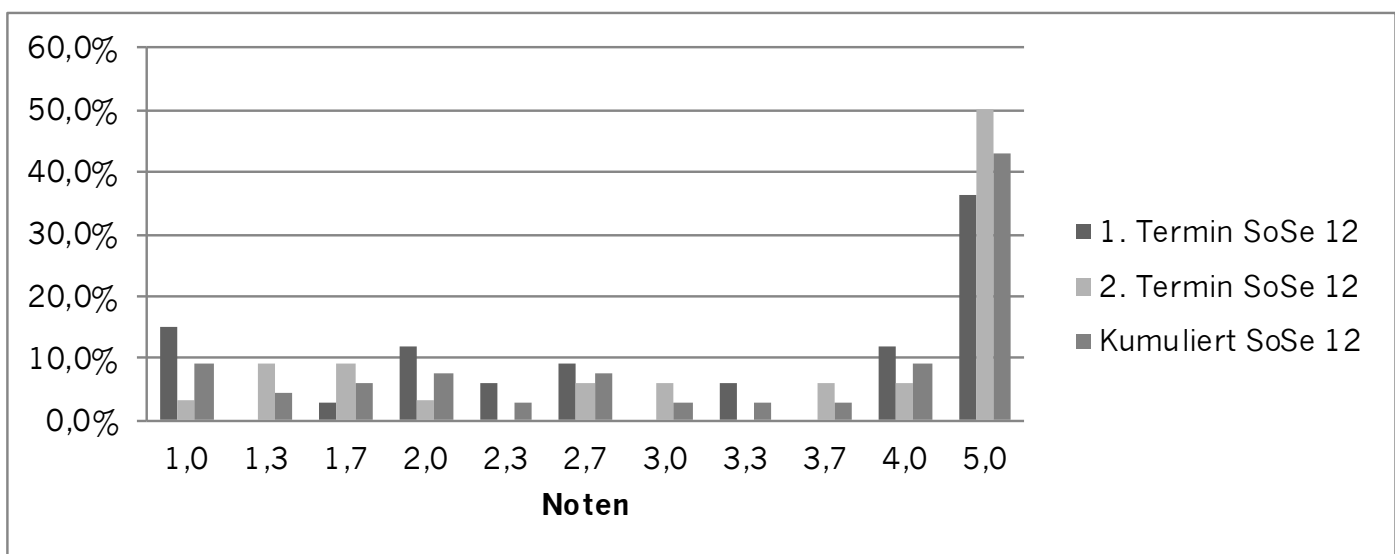


# Bachelor

## Industriökonomik

JProf. Eugen Kovac

		Prüfungstermin SoSe 12								
		1			2			Gesamt		
		Anzahl	Anzahl der Spalten (%)	kum	Anzahl	Anzahl der Spalten (%)	kum	Anzahl	Anzahl der Spalten (%)	kum
sehr gut	1,0	5	15,2%	15,2%	1	3,1%	3,1%	6	9,2%	9,2%
	1,3	0	0,0%	15,2%	3	9,4%	12,5%	3	4,6%	13,8%
gut	1,7	1	3,0%	18,2%	3	9,4%	21,9%	4	6,2%	20,0%
	2,0	4	12,1%	30,3%	1	3,1%	25,0%	5	7,7%	27,7%
	2,3	2	6,1%	36,4%	0	0,0%	25,0%	2	3,1%	30,8%
	2,7	3	9,1%	45,5%	2	6,3%	31,3%	5	7,7%	38,5%
befriedigend	3,0	0	0,0%	45,5%	2	6,3%	37,5%	2	3,1%	41,5%
	3,3	2	6,1%	51,5%	0	0,0%	37,5%	2	3,1%	44,6%
ausreichend	3,7	0	0,0%	51,5%	2	6,3%	43,8%	2	3,1%	47,7%
	4,0	4	12,1%	63,6%	2	6,3%	50,0%	6	9,2%	56,9%
nicht ausreichend	5,0	12	36,4%	100,0%	16	50,0%	100,0%	28	43,1%	100,0%
	<b>Gesamt</b>	<b>33</b>	<b>100,0%</b>		<b>32</b>	<b>100,0%</b>		<b>65</b>	<b>100,0%</b>	
<b>bestanden (BE)</b>		21			16			37		
<b>nicht bestanden (NB)</b>		12			16			28		
<b>Notendurchschnitt gesamt</b>		3,33			3,71			3,52		
<b>Notendurchschnitt bestandener Leistungen</b>		2,38			2,43			2,40		

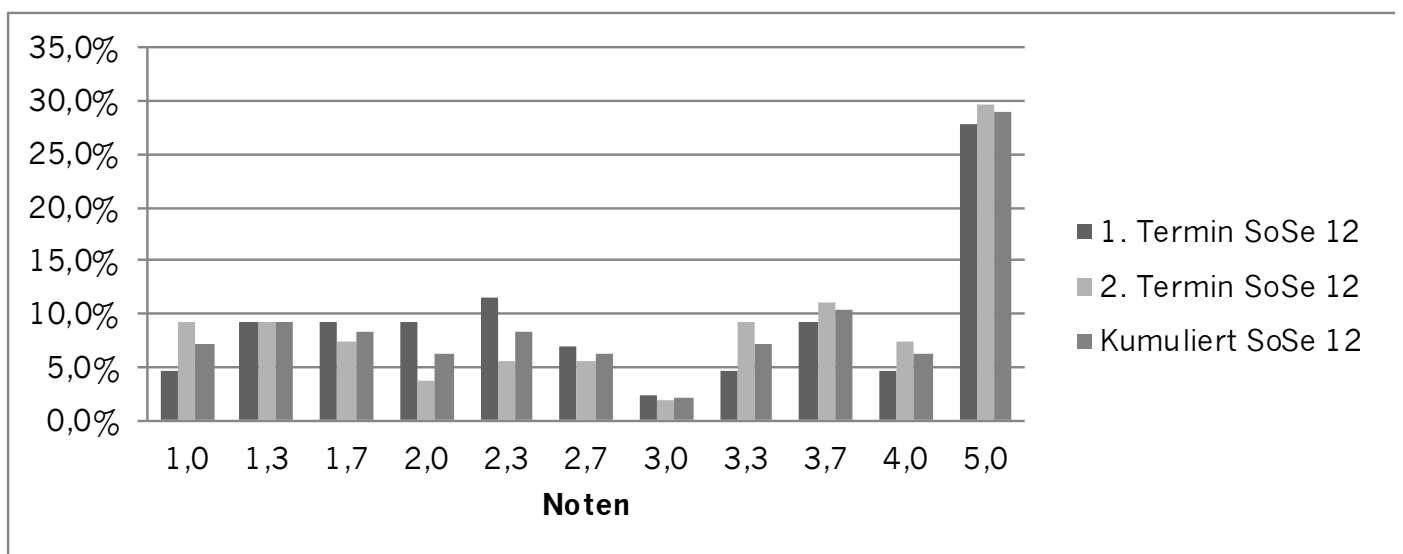


# Bachelor

## Europäische Wirtschaftspolitik

Klaus Büniger

		Prüfungstermin SoSe 12								
		1			2			Gesamt		
		Anzahl	Anzahl der Spalten (%)	kum	Anzahl	Anzahl der Spalten (%)	kum	Anzahl	Anzahl der Spalten (%)	kum
sehr gut	1,0	2	4,7%	4,7%	5	9,3%	9,3%	7	7,2%	7,2%
	1,3	4	9,3%	14,0%	5	9,3%	18,5%	9	9,3%	16,5%
gut	1,7	4	9,3%	23,3%	4	7,4%	25,9%	8	8,2%	24,7%
	2,0	4	9,3%	32,6%	2	3,7%	29,6%	6	6,2%	30,9%
	2,3	5	11,6%	44,2%	3	5,6%	35,2%	8	8,2%	39,2%
befriedigend	2,7	3	7,0%	51,2%	3	5,6%	40,7%	6	6,2%	45,4%
	3,0	1	2,3%	53,5%	1	1,9%	42,6%	2	2,1%	47,4%
	3,3	2	4,7%	58,1%	5	9,3%	51,9%	7	7,2%	54,6%
ausreichend	3,7	4	9,3%	67,4%	6	11,1%	63,0%	10	10,3%	64,9%
	4,0	2	4,7%	72,1%	4	7,4%	70,4%	6	6,2%	71,1%
nicht ausreichend	5,0	12	27,9%	100,0%	16	29,6%	100,0%	28	28,9%	100,0%
	<b>Gesamt</b>	<b>43</b>	<b>100,0%</b>		<b>54</b>	<b>100,0%</b>		<b>97</b>	<b>100,0%</b>	
<b>bestanden (BE)</b>		31			38			69		
<b>nicht bestanden (NB)</b>		12			16			28		
<b>Notendurchschnitt gesamt</b>		3,12			3,24			3,19		
<b>Notendurchschnitt bestandener Leistungen</b>		2,39			2,50			2,45		

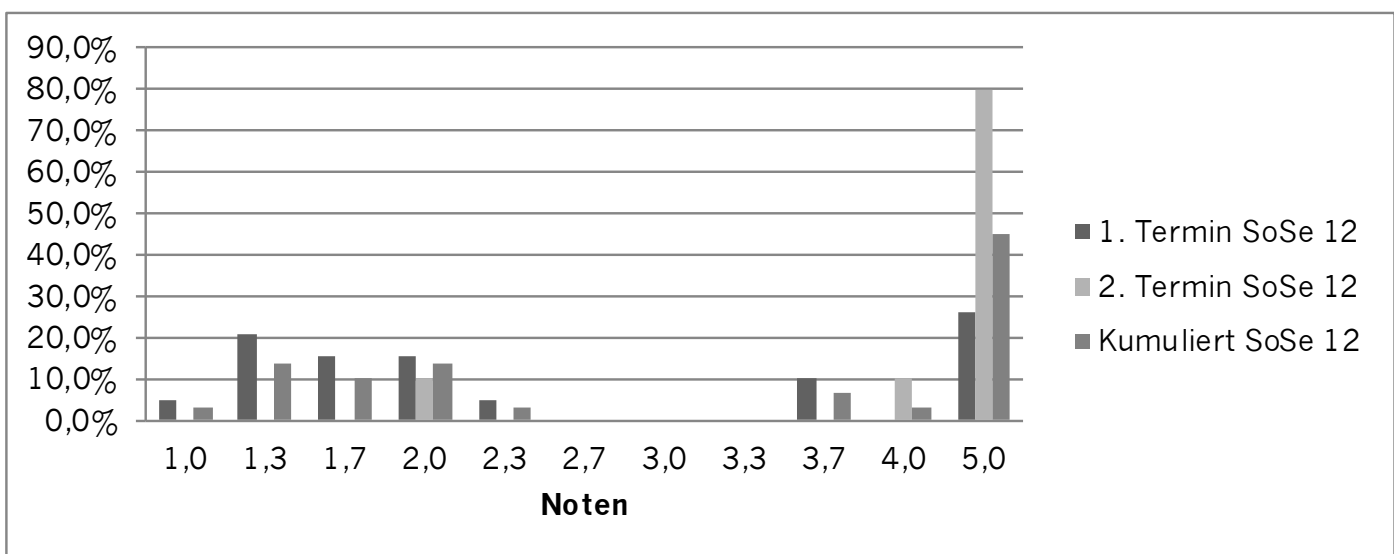


# Bachelor

## Experimentelle Wirtschaftsforschung

Prof. Dr. Sebastian Kube

		Prüfungstermin SoSe 12								
		1			2			Gesamt		
		Anzahl	Anzahl der Spalten (%)	kum	Anzahl	Anzahl der Spalten (%)	kum	Anzahl	Anzahl der Spalten (%)	kum
sehr gut	1,0	1	5,3%	5,3%	0	0,0%	0,0%	1	3,4%	3,4%
	1,3	4	21,1%	26,3%	0	0,0%	0,0%	4	13,8%	17,2%
gut	1,7	3	15,8%	42,1%	0	0,0%	0,0%	3	10,3%	27,6%
	2,0	3	15,8%	57,9%	1	10,0%	10,0%	4	13,8%	41,4%
	2,3	1	5,3%	63,2%	0	0,0%	10,0%	1	3,4%	44,8%
befriedigend	2,7	0	0,0%	63,2%	0	0,0%	10,0%	0	0,0%	44,8%
	3,0	0	0,0%	63,2%	0	0,0%	10,0%	0	0,0%	44,8%
	3,3	0	0,0%	63,2%	0	0,0%	10,0%	0	0,0%	44,8%
ausreichend	3,7	2	10,5%	73,7%	0	0,0%	10,0%	2	6,9%	51,7%
	4,0	0	0,0%	73,7%	1	10,0%	20,0%	1	3,4%	55,2%
nicht ausreichend	5,0	5	26,3%	100,0%	8	80,0%	100,0%	13	44,8%	100,0%
	<b>Gesamt</b>	<b>19</b>	<b>100,0%</b>		<b>10</b>	<b>100,0%</b>		<b>29</b>	<b>100,0%</b>	
<b>bestanden (BE)</b>		14			2			16		
<b>nicht bestanden (NB)</b>		5			8			13		
<b>Notendurchschnitt gesamt</b>		2,74			4,60			3,38		
<b>Notendurchschnitt bestandener Leistungen</b>		1,93			3,00			2,06		

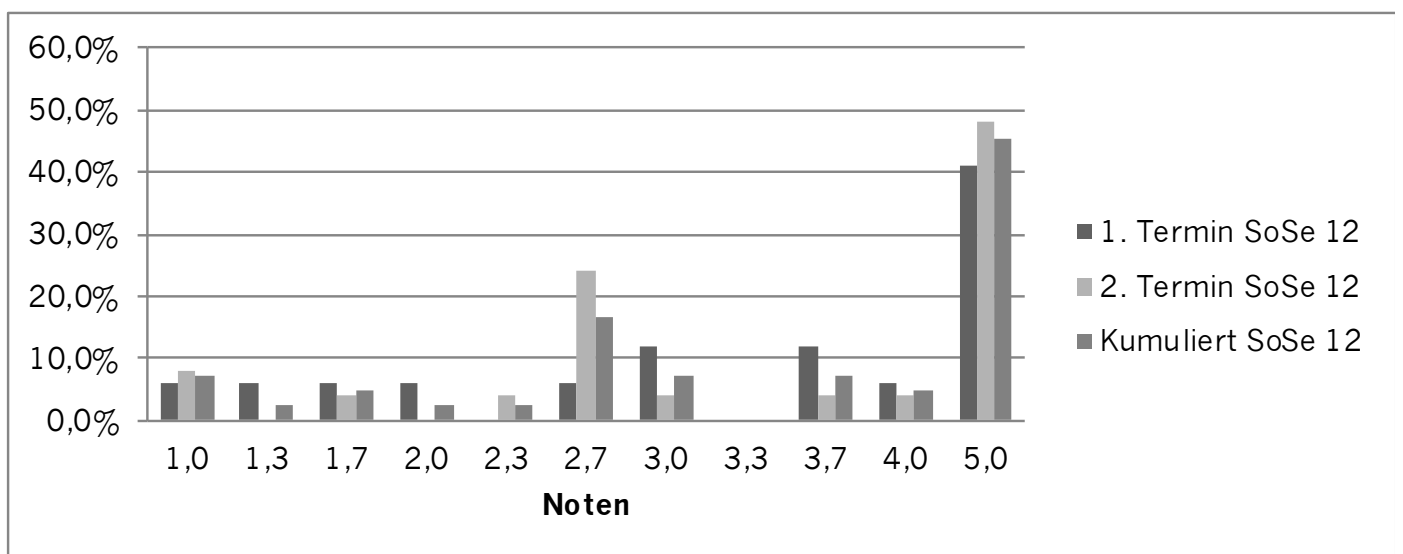


# Bachelor

## Unternehmensplanung

Prof. Dr. Jörg Budde

		Prüfungstermin SoSe 12								
		1			2			Gesamt		
		Anzahl	Anzahl der Spalten (%)	kum	Anzahl	Anzahl der Spalten (%)	kum	Anzahl	Anzahl der Spalten (%)	kum
sehr gut	1,0	1	5,9%	5,9%	2	8,0%	8,0%	3	7,1%	7,1%
	1,3	1	5,9%	11,8%	0	0,0%	8,0%	1	2,4%	9,5%
gut	1,7	1	5,9%	17,6%	1	4,0%	12,0%	2	4,8%	14,3%
	2,0	1	5,9%	23,5%	0	0,0%	12,0%	1	2,4%	16,7%
	2,3	0	0,0%	23,5%	1	4,0%	16,0%	1	2,4%	19,0%
befriedigend	2,7	1	5,9%	29,4%	6	24,0%	40,0%	7	16,7%	35,7%
	3,0	2	11,8%	41,2%	1	4,0%	44,0%	3	7,1%	42,9%
	3,3	0	0,0%	41,2%	0	0,0%	44,0%	0	0,0%	42,9%
ausreichend	3,7	2	11,8%	52,9%	1	4,0%	48,0%	3	7,1%	50,0%
	4,0	1	5,9%	58,8%	1	4,0%	52,0%	2	4,8%	54,8%
nicht ausreichend	5,0	7	41,2%	100,0%	12	48,0%	100,0%	19	45,2%	100,0%
	<b>Gesamt</b>	<b>17</b>	<b>100,0%</b>		<b>25</b>	<b>100,0%</b>		<b>42</b>	<b>100,0%</b>	
<b>bestanden (BE)</b>		10			13			23		
<b>nicht bestanden (NB)</b>		7			12			19		
<b>Notendurchschnitt gesamt</b>		3,59			3,72			3,67		
<b>Notendurchschnitt bestandener Leistungen</b>		2,61			2,53			2,57		

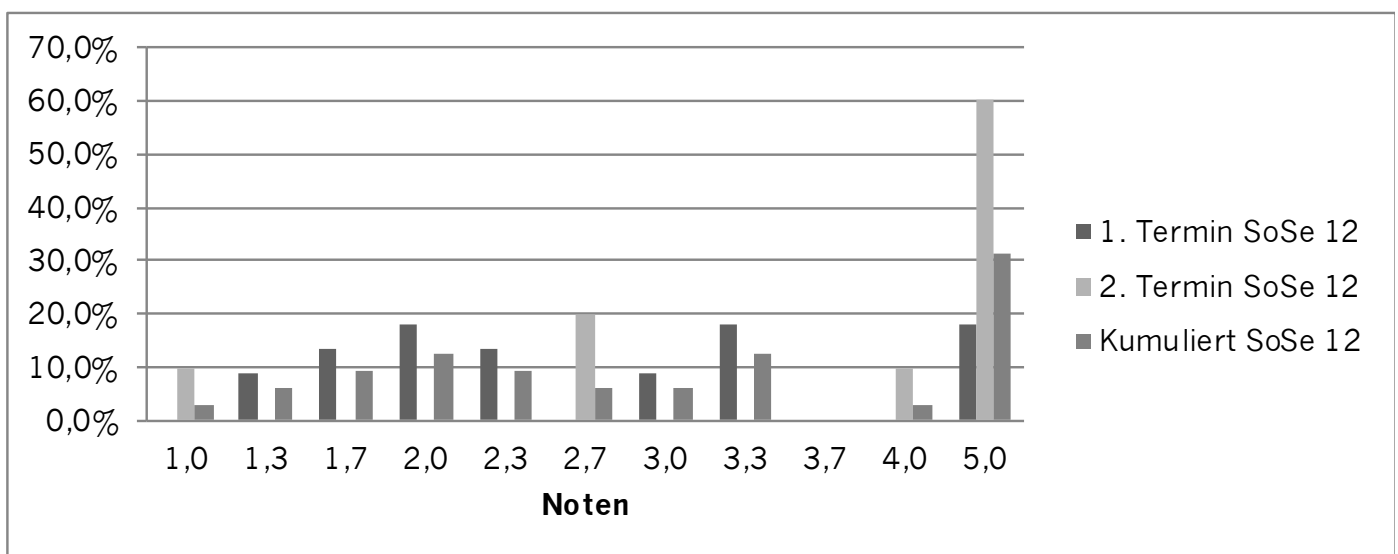


# Bachelor

## Personalökonomik

Prof. Dr. Matthias Kräkel

		Prüfungstermin SoSe 12								
		1			2			Gesamt		
		Anzahl	Anzahl der Spalten (%)	kum	Anzahl	Anzahl der Spalten (%)	kum	Anzahl	Anzahl der Spalten (%)	kum
sehr gut	1,0	0	0,0%	0,0%	1	10,0%	10,0%	1	3,1%	3,1%
	1,3	2	9,1%	9,1%	0	0,0%	10,0%	2	6,3%	9,4%
gut	1,7	3	13,6%	22,7%	0	0,0%	10,0%	3	9,4%	18,8%
	2,0	4	18,2%	40,9%	0	0,0%	10,0%	4	12,5%	31,3%
	2,3	3	13,6%	54,5%	0	0,0%	10,0%	3	9,4%	40,6%
befriedigend	2,7	0	0,0%	54,5%	2	20,0%	30,0%	2	6,3%	46,9%
	3,0	2	9,1%	63,6%	0	0,0%	30,0%	2	6,3%	53,1%
	3,3	4	18,2%	81,8%	0	0,0%	30,0%	4	12,5%	65,6%
ausreichend	3,7	0	0,0%	81,8%	0	0,0%	30,0%	0	0,0%	65,6%
	4,0	0	0,0%	81,8%	1	10,0%	40,0%	1	3,1%	68,8%
nicht ausreichend	5,0	4	18,2%	100,0%	6	60,0%	100,0%	10	31,3%	100,0%
	<b>Gesamt</b>	<b>22</b>	<b>100,0%</b>		<b>10</b>	<b>100,0%</b>		<b>32</b>	<b>100,0%</b>	
<b>bestanden (BE)</b>		18			4			22		
<b>nicht bestanden (NB)</b>		4			6			10		
<b>Notendurchschnitt gesamt</b>		2,81			4,04			3,19		
<b>Notendurchschnitt bestandener Leistungen</b>		2,32			2,60			2,37		



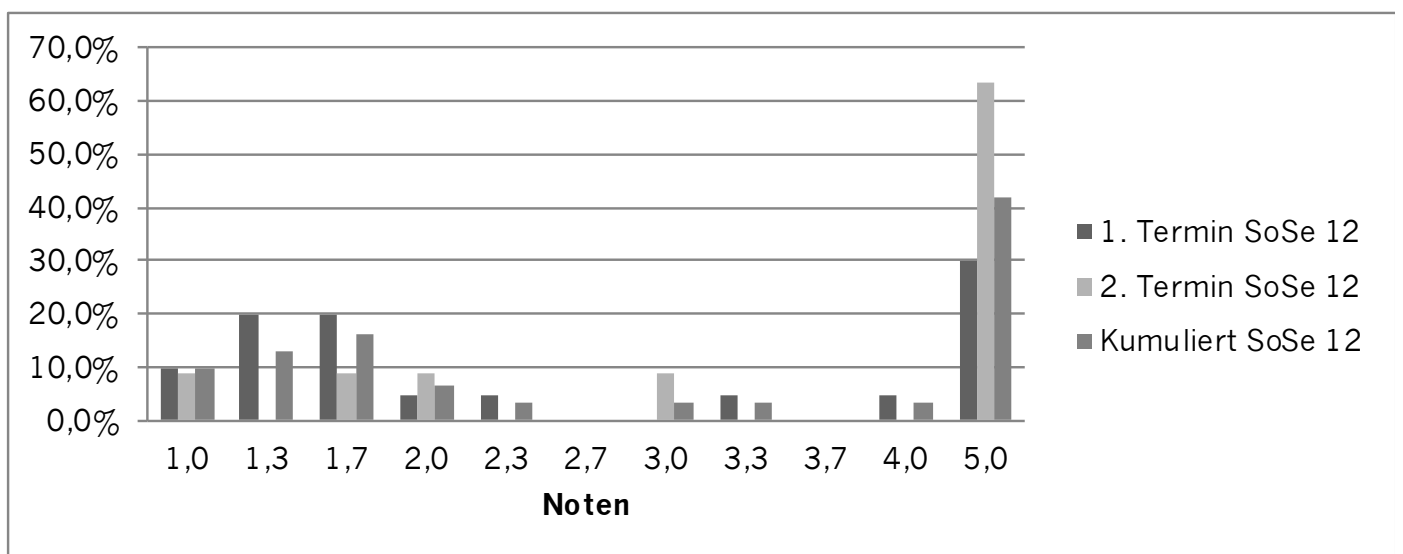


# Bachelor

## Finanzierung II

Prof. Dr. Hendrik Hakenes

		Prüfungstermin SoSe 12								
		1			2			Gesamt		
		Anzahl	Anzahl der Spalten (%)	kum	Anzahl	Anzahl der Spalten (%)	kum	Anzahl	Anzahl der Spalten (%)	kum
sehr gut	1,0	2	10,0%	10,0%	1	9,1%	9,1%	3	9,7%	9,7%
	1,3	4	20,0%	30,0%	0	0,0%	9,1%	4	12,9%	22,6%
gut	1,7	4	20,0%	50,0%	1	9,1%	18,2%	5	16,1%	38,7%
	2,0	1	5,0%	55,0%	1	9,1%	27,3%	2	6,5%	45,2%
	2,3	1	5,0%	60,0%	0	0,0%	27,3%	1	3,2%	48,4%
befriedigend	2,7	0	0,0%	60,0%	0	0,0%	27,3%	0	0,0%	48,4%
	3,0	0	0,0%	60,0%	1	9,1%	36,4%	1	3,2%	51,6%
	3,3	1	5,0%	65,0%	0	0,0%	36,4%	1	3,2%	54,8%
ausreichend	3,7	0	0,0%	65,0%	0	0,0%	36,4%	0	0,0%	54,8%
	4,0	1	5,0%	70,0%	0	0,0%	36,4%	1	3,2%	58,1%
nicht ausreichend	5,0	6	30,0%	100,0%	7	63,6%	100,0%	13	41,9%	100,0%
	<b>Gesamt</b>	<b>20</b>	<b>100,0%</b>		<b>11</b>	<b>100,0%</b>		<b>31</b>	<b>100,0%</b>	
<b>bestanden (BE)</b>		14			4			18		
<b>nicht bestanden (NB)</b>		6			7			13		
<b>Notendurchschnitt gesamt</b>		2,78			3,88			3,17		
<b>Notendurchschnitt bestandener Leistungen</b>		1,83			1,93			1,85		

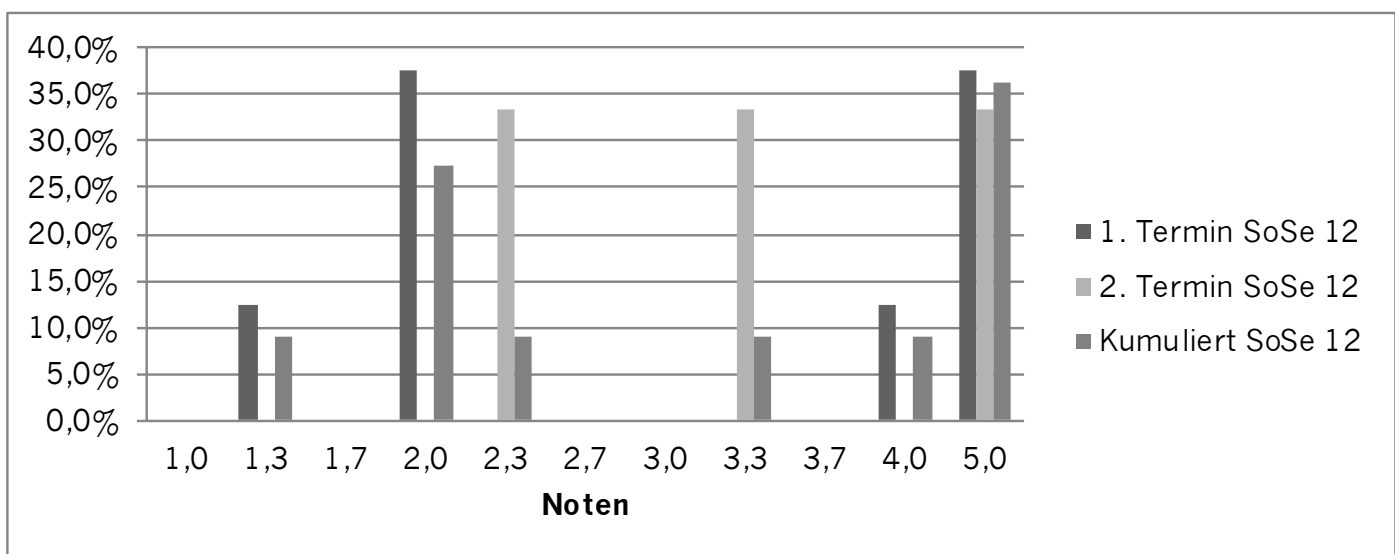


# Bachelor

## Internationale Rechnungslegung nach IFRS

PD Dr. Jürgen Strauber

		Prüfungstermin SoSe 12								
		1			2			Gesamt		
		Anzahl	Anzahl der Spalten (%)	kum	Anzahl	Anzahl der Spalten (%)	kum	Anzahl	Anzahl der Spalten (%)	kum
sehr gut	1,0	0	0,0%	0,0%	0	0,0%	0,0%	0	0,0%	0,0%
	1,3	1	12,5%	12,5%	0	0,0%	0,0%	1	9,1%	9,1%
gut	1,7	0	0,0%	12,5%	0	0,0%	0,0%	0	0,0%	9,1%
	2,0	3	37,5%	50,0%	0	0,0%	0,0%	3	27,3%	36,4%
	2,3	0	0,0%	50,0%	1	33,3%	33,3%	1	9,1%	45,5%
	2,7	0	0,0%	50,0%	0	0,0%	33,3%	0	0,0%	45,5%
befriedigend	3,0	0	0,0%	50,0%	0	0,0%	33,3%	0	0,0%	45,5%
	3,3	0	0,0%	50,0%	1	33,3%	66,7%	1	9,1%	54,5%
ausreichend	3,7	0	0,0%	50,0%	0	0,0%	66,7%	0	0,0%	54,5%
	4,0	1	12,5%	62,5%	0	0,0%	66,7%	1	9,1%	63,6%
nicht ausreichend	5,0	3	37,5%	100,0%	1	33,3%	100,0%	4	36,4%	100,0%
	<b>Gesamt</b>	<b>8</b>	<b>100,0%</b>		<b>3</b>	<b>100,0%</b>		<b>11</b>	<b>100,0%</b>	
<b>bestanden (BE)</b>		5			2			7		
<b>nicht bestanden (NB)</b>		3			1			4		
<b>Notendurchschnitt gesamt</b>		3,29			3,53			3,35		
<b>Notendurchschnitt bestandener Leistungen</b>		2,26			2,80			2,41		

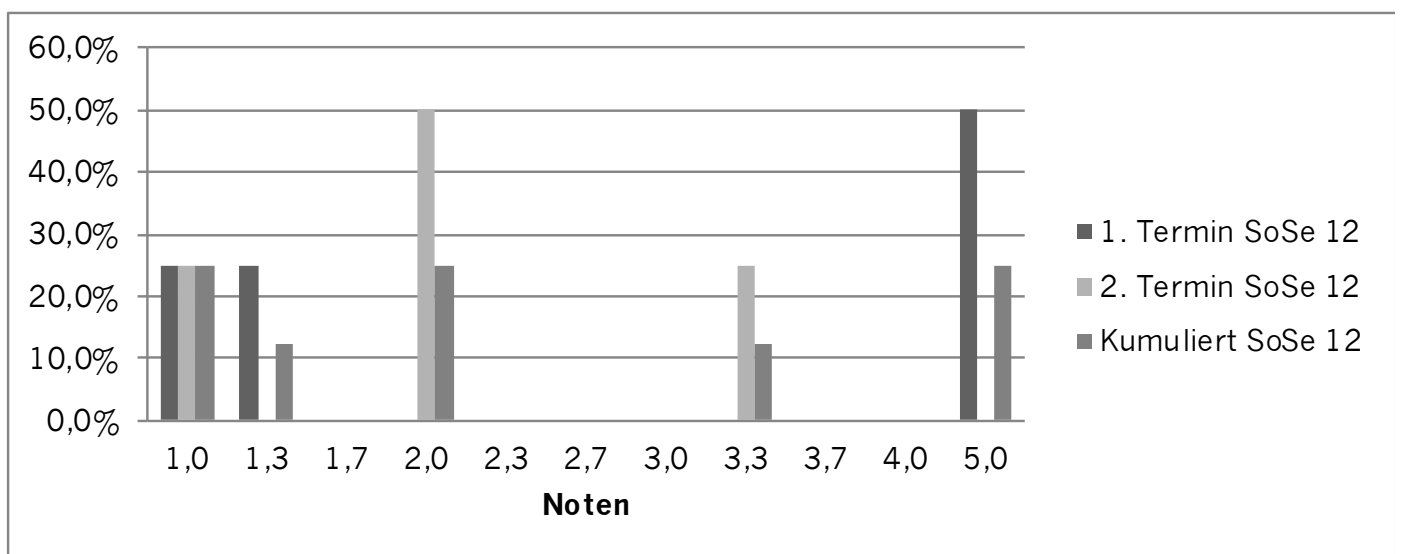


# Bachelor

## Zeitreihenanalyse

Dr. Norbert Christopeit

		Prüfungstermin SoSe 12								
		1			2			Gesamt		
		Anzahl	Anzahl der Spalten (%)	kum	Anzahl	Anzahl der Spalten (%)	kum	Anzahl	Anzahl der Spalten (%)	kum
sehr gut	1,0	1	25,0%	25,0%	1	25,0%	25,0%	2	25,0%	25,0%
	1,3	1	25,0%	50,0%	0	0,0%	25,0%	1	12,5%	37,5%
gut	1,7	0	0,0%	50,0%	0	0,0%	25,0%	0	0,0%	37,5%
	2,0	0	0,0%	50,0%	2	50,0%	75,0%	2	25,0%	62,5%
	2,3	0	0,0%	50,0%	0	0,0%	75,0%	0	0,0%	62,5%
befriedigend	2,7	0	0,0%	50,0%	0	0,0%	75,0%	0	0,0%	62,5%
	3,0	0	0,0%	50,0%	0	0,0%	75,0%	0	0,0%	62,5%
	3,3	0	0,0%	50,0%	1	25,0%	100,0%	1	12,5%	75,0%
ausreichend	3,7	0	0,0%	50,0%	0	0,0%	100,0%	0	0,0%	75,0%
	4,0	0	0,0%	50,0%	0	0,0%	100,0%	0	0,0%	75,0%
nicht ausreichend	5,0	2	50,0%	100,0%	0	0,0%	100,0%	2	25,0%	100,0%
	<b>Gesamt</b>	<b>4</b>	<b>100,0%</b>		<b>4</b>	<b>100,0%</b>		<b>8</b>	<b>100,0%</b>	
<b>bestanden (BE)</b>		2			4			6		
<b>nicht bestanden (NB)</b>		2			0			2		
<b>Notendurchschnitt gesamt</b>		3,08			2,08			2,58		
<b>Notendurchschnitt bestandener Leistungen</b>		1,15			2,08			1,77		

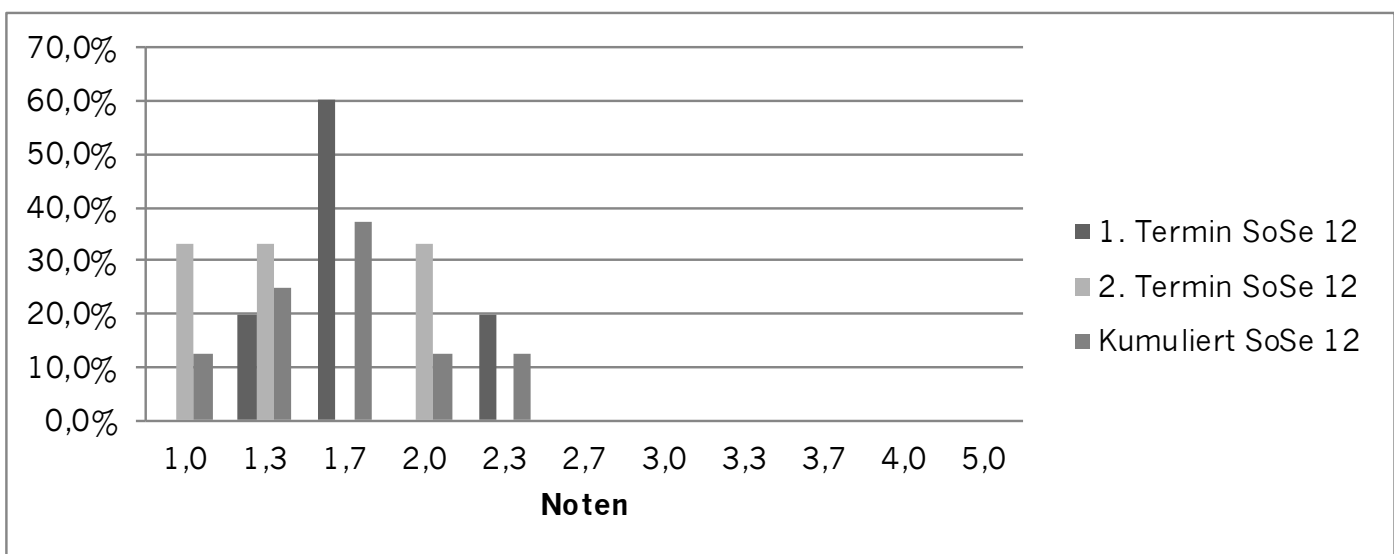


# Bachelor

## Stochastische Modelle

Prof. Dr. Lorens Imhof

		Prüfungstermin SoSe 12								
		1			2			Gesamt		
		Anzahl	Anzahl der Spalten (%)	kum	Anzahl	Anzahl der Spalten (%)	kum	Anzahl	Anzahl der Spalten (%)	kum
sehr gut	1,0	0	0,0%	0,0%	1	33,3%	33,3%	1	12,5%	12,5%
	1,3	1	20,0%	20,0%	1	33,3%	66,7%	2	25,0%	37,5%
gut	1,7	3	60,0%	80,0%	0	0,0%	66,7%	3	37,5%	75,0%
	2,0	0	0,0%	80,0%	1	33,3%	100,0%	1	12,5%	87,5%
befriedigend	2,3	1	20,0%	100,0%	0	0,0%	100,0%	1	12,5%	100,0%
	2,7	0	0,0%	100,0%	0	0,0%	100,0%	0	0,0%	100,0%
ausreichend	3,0	0	0,0%	100,0%	0	0,0%	100,0%	0	0,0%	100,0%
	3,3	0	0,0%	100,0%	0	0,0%	100,0%	0	0,0%	100,0%
nicht ausreichend	3,7	0	0,0%	100,0%	0	0,0%	100,0%	0	0,0%	100,0%
	4,0	0	0,0%	100,0%	0	0,0%	100,0%	0	0,0%	100,0%
Gesamt	5,0	0	0,0%	100,0%	0	0,0%	100,0%	0	0,0%	100,0%
	Gesamt	5	100,0%		3	100,0%		8	100,0%	
bestanden (BE)		5			3			8		
nicht bestanden (NB)		0			0			0		
Notendurchschnitt gesamt		1,74			1,43			1,63		
Notendurchschnitt bestandener Leistungen		1,74			1,43			1,63		

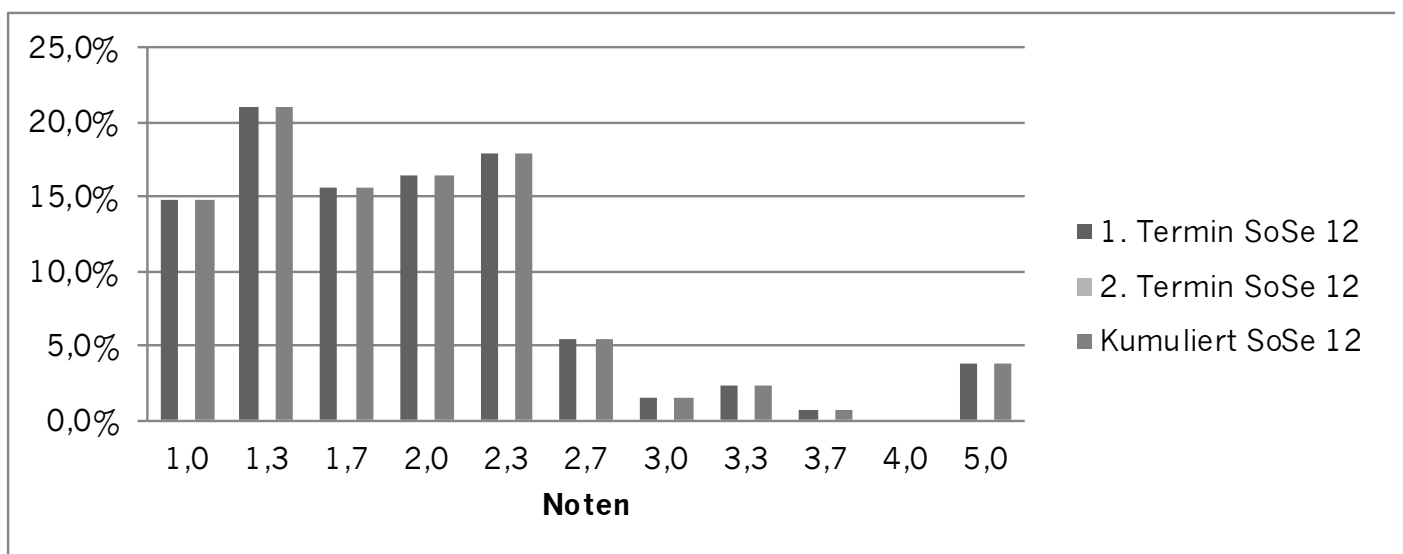


# Bachelor

## Proseminar Wissenschaftliches Arbeiten

Zusammenfassung aller Ergebnisse aus 7 Lehrveranstaltungen

		Prüfungstermin SoSe 12								
		1			2			Gesamt		
		Anzahl	Anzahl der Spalten (%)	kum	Anzahl	Anzahl der Spalten (%)	kum	Anzahl	Anzahl der Spalten (%)	kum
sehr gut	1,0	19	14,8%	14,8%	0	0,0%	0,0%	19	14,8%	14,8%
	1,3	27	21,1%	35,9%	0	0,0%	0,0%	27	21,1%	35,9%
gut	1,7	20	15,6%	51,6%	0	0,0%	0,0%	20	15,6%	51,6%
	2,0	21	16,4%	68,0%	0	0,0%	0,0%	21	16,4%	68,0%
	2,3	23	18,0%	85,9%	0	0,0%	0,0%	23	18,0%	85,9%
befriedigend	2,7	7	5,5%	91,4%	0	0,0%	0,0%	7	5,5%	91,4%
	3,0	2	1,6%	93,0%	0	0,0%	0,0%	2	1,6%	93,0%
	3,3	3	2,3%	95,3%	0	0,0%	0,0%	3	2,3%	95,3%
ausreichend	3,7	1	0,8%	96,1%	0	0,0%	0,0%	1	0,8%	96,1%
	4,0	0	0,0%	96,1%	0	0,0%	0,0%	0	0,0%	96,1%
nicht ausreichend	5,0	5	3,9%	100,0%	0	0,0%	0,0%	5	3,9%	100,0%
	<b>Gesamt</b>	<b>128</b>	<b>100,0%</b>		<b>0</b>	<b>0,0%</b>		<b>128</b>	<b>100,0%</b>	
<b>bestanden (BE)</b>		123			0			123		
<b>nicht bestanden (NB)</b>		5			0			5		
<b>Notendurchschnitt gesamt</b>		1,93			0			1,93		
<b>Notendurchschnitt bestandener Leistungen</b>		1,80			0			1,80		

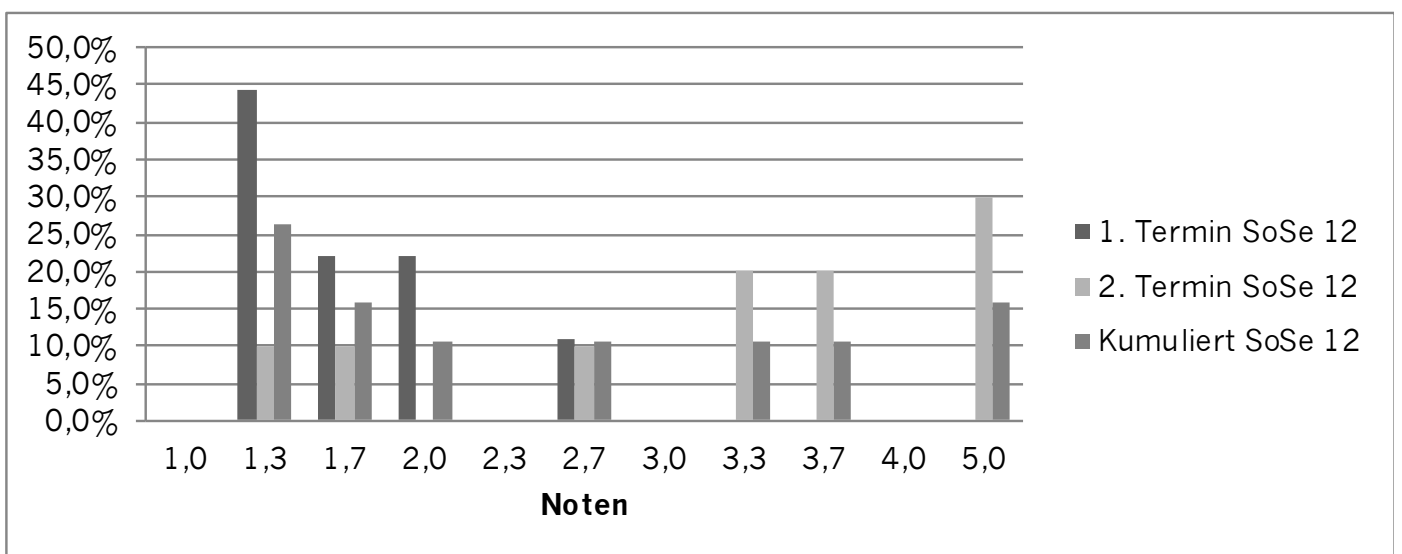


# Master

## Game Theory

Prof. Tymon Tatur

		Prüfungstermin SoSe 12								
		1			2			Gesamt		
		Anzahl	Anzahl der Spalten (%)	kum	Anzahl	Anzahl der Spalten (%)	kum	Anzahl	Anzahl der Spalten (%)	kum
sehr gut	1,0	0	0,0%	0,0%	0	0,0%	0,0%	0	0,0%	0,0%
	1,3	4	44,4%	44,4%	1	10,0%	10,0%	5	26,3%	26,3%
gut	1,7	2	22,2%	66,7%	1	10,0%	20,0%	3	15,8%	42,1%
	2,0	2	22,2%	88,9%	0	0,0%	20,0%	2	10,5%	52,6%
	2,3	0	0,0%	88,9%	0	0,0%	20,0%	0	0,0%	52,6%
befriedigend	2,7	1	11,1%	100,0%	1	10,0%	30,0%	2	10,5%	63,2%
	3,0	0	0,0%	100,0%	0	0,0%	30,0%	0	0,0%	63,2%
	3,3	0	0,0%	100,0%	2	20,0%	50,0%	2	10,5%	73,7%
ausreichend	3,7	0	0,0%	100,0%	2	20,0%	70,0%	2	10,5%	84,2%
	4,0	0	0,0%	100,0%	0	0,0%	70,0%	0	0,0%	84,2%
nicht ausreichend	5,0	0	0,0%	100,0%	3	30,0%	100,0%	3	15,8%	100,0%
	<b>Gesamt</b>	<b>9</b>	<b>100,0%</b>		<b>10</b>	<b>100,0%</b>		<b>19</b>	<b>100,0%</b>	
<b>bestanden (BE)</b>		9			7			16		
<b>nicht bestanden (NB)</b>		0			3			3		
<b>Notendurchschnitt gesamt</b>		1,70			3,47			2,63		
<b>Notendurchschnitt bestandener Leistungen</b>		1,70			2,81			2,19		

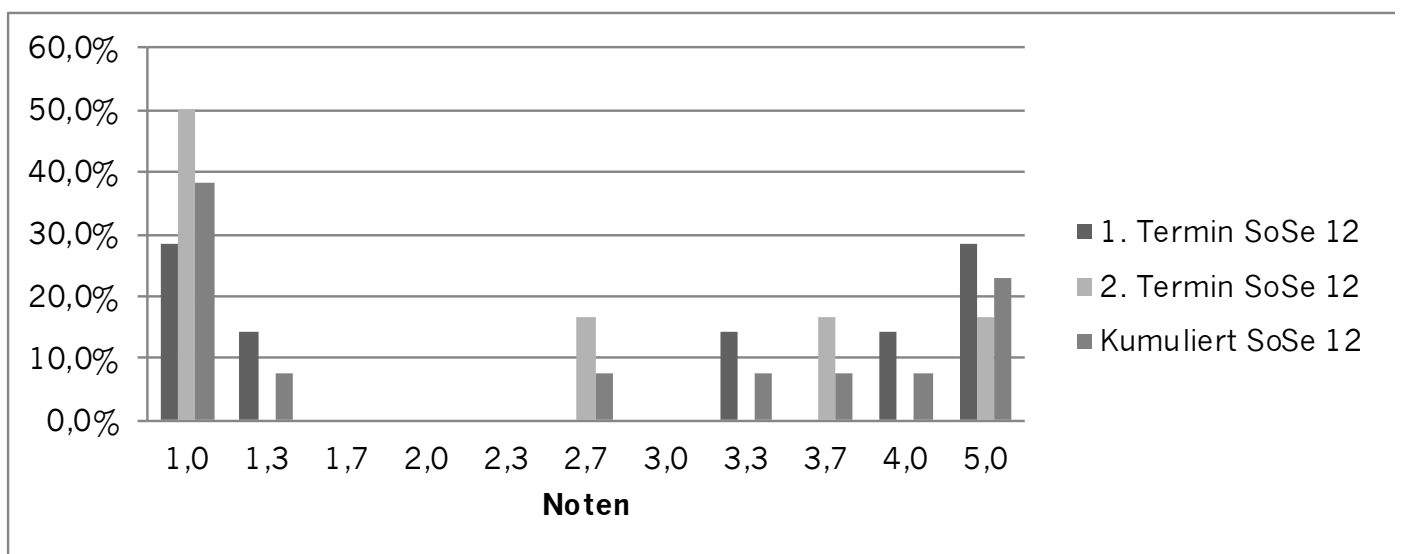


# Master

## Economics of Contracts and Information

Prof. Dr. Deszö Szalay

		Prüfungstermin SoSe 12								
		1			2			Gesamt		
		Anzahl	Anzahl der Spalten (%)	kum	Anzahl	Anzahl der Spalten (%)	kum	Anzahl	Anzahl der Spalten (%)	kum
sehr gut	1,0	2	28,6%	28,6%	3	50,0%	50,0%	5	38,5%	38,5%
	1,3	1	14,3%	42,9%	0	0,0%	50,0%	1	7,7%	46,2%
gut	1,7	0	0,0%	42,9%	0	0,0%	50,0%	0	0,0%	46,2%
	2,0	0	0,0%	42,9%	0	0,0%	50,0%	0	0,0%	46,2%
	2,3	0	0,0%	42,9%	0	0,0%	50,0%	0	0,0%	46,2%
befriedigend	2,7	0	0,0%	42,9%	1	16,7%	66,7%	1	7,7%	53,8%
	3,0	0	0,0%	42,9%	0	0,0%	66,7%	0	0,0%	53,8%
	3,3	1	14,3%	57,1%	0	0,0%	66,7%	1	7,7%	61,5%
ausreichend	3,7	0	0,0%	57,1%	1	16,7%	83,3%	1	7,7%	69,2%
	4,0	1	14,3%	71,4%	0	0,0%	83,3%	1	7,7%	76,9%
nicht ausreichend	5,0	2	28,6%	100,0%	1	16,7%	100,0%	3	23,1%	100,0%
	<b>Gesamt</b>	<b>7</b>	<b>100,0%</b>		<b>6</b>	<b>100,0%</b>		<b>13</b>	<b>100,0%</b>	
<b>bestanden (BE)</b>		5			5			10		
<b>nicht bestanden (NB)</b>		2			1			3		
<b>Notendurchschnitt gesamt</b>		2,94			2,40			2,69		
<b>Notendurchschnitt bestandener Leistungen</b>		2,12			1,88			2,00		

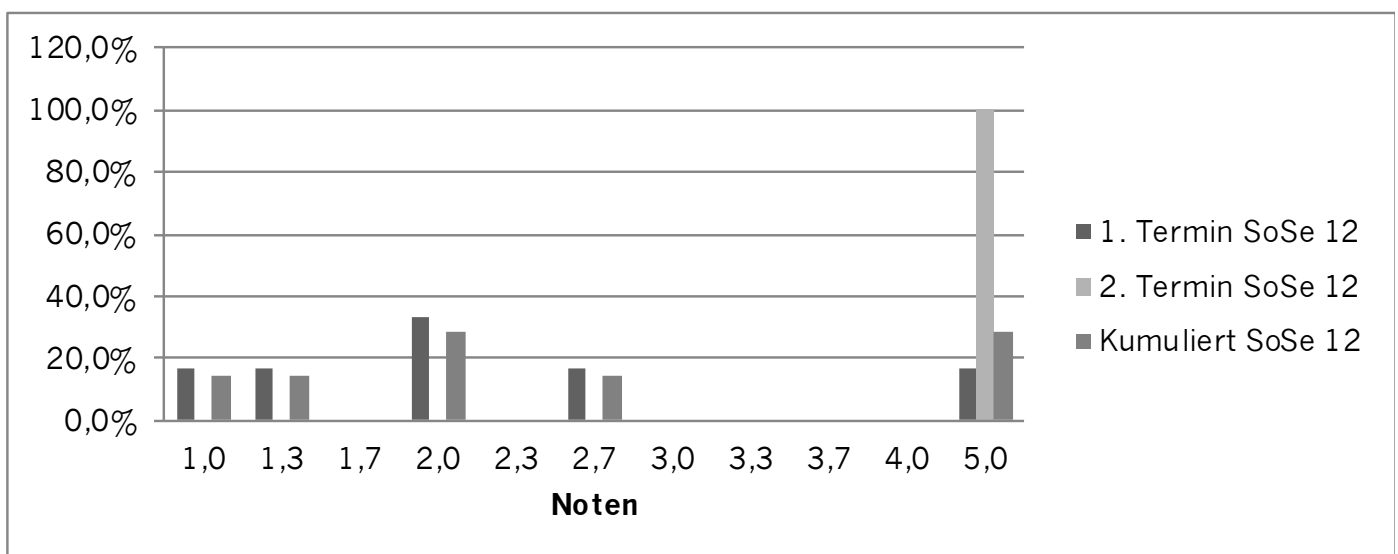


# Master

## Microeconomics II

Prof. Dr. Benny Moldovanu

		Prüfungstermin SoSe 12								
		1			2			Gesamt		
		Anzahl	Anzahl der Spalten (%)	kum	Anzahl	Anzahl der Spalten (%)	kum	Anzahl	Anzahl der Spalten (%)	kum
sehr gut	1,0	1	16,7%	16,7%	0	0,0%	0,0%	1	14,3%	14,3%
	1,3	1	16,7%	33,3%	0	0,0%	0,0%	1	14,3%	28,6%
gut	1,7	0	0,0%	33,3%	0	0,0%	0,0%	0	0,0%	28,6%
	2,0	2	33,3%	66,7%	0	0,0%	0,0%	2	28,6%	57,1%
	2,3	0	0,0%	66,7%	0	0,0%	0,0%	0	0,0%	57,1%
	2,7	1	16,7%	83,3%	0	0,0%	0,0%	1	14,3%	71,4%
befriedigend	3,0	0	0,0%	83,3%	0	0,0%	0,0%	0	0,0%	71,4%
	3,3	0	0,0%	83,3%	0	0,0%	0,0%	0	0,0%	71,4%
ausreichend	3,7	0	0,0%	83,3%	0	0,0%	0,0%	0	0,0%	71,4%
	4,0	0	0,0%	83,3%	0	0,0%	0,0%	0	0,0%	71,4%
nicht ausreichend	5,0	1	16,7%	100,0%	1	100,0%	100,0%	2	28,6%	100,0%
	<b>Gesamt</b>	<b>6</b>	<b>100,0%</b>		<b>1</b>	<b>100,0%</b>		<b>7</b>	<b>100,0%</b>	
<b>bestanden (BE)</b>		5			0			5		
<b>nicht bestanden (NB)</b>		1			1			2		
<b>Notendurchschnitt gesamt</b>		2,33			5,00			2,71		
<b>Notendurchschnitt bestandener Leistungen</b>		1,80			0			1,80		





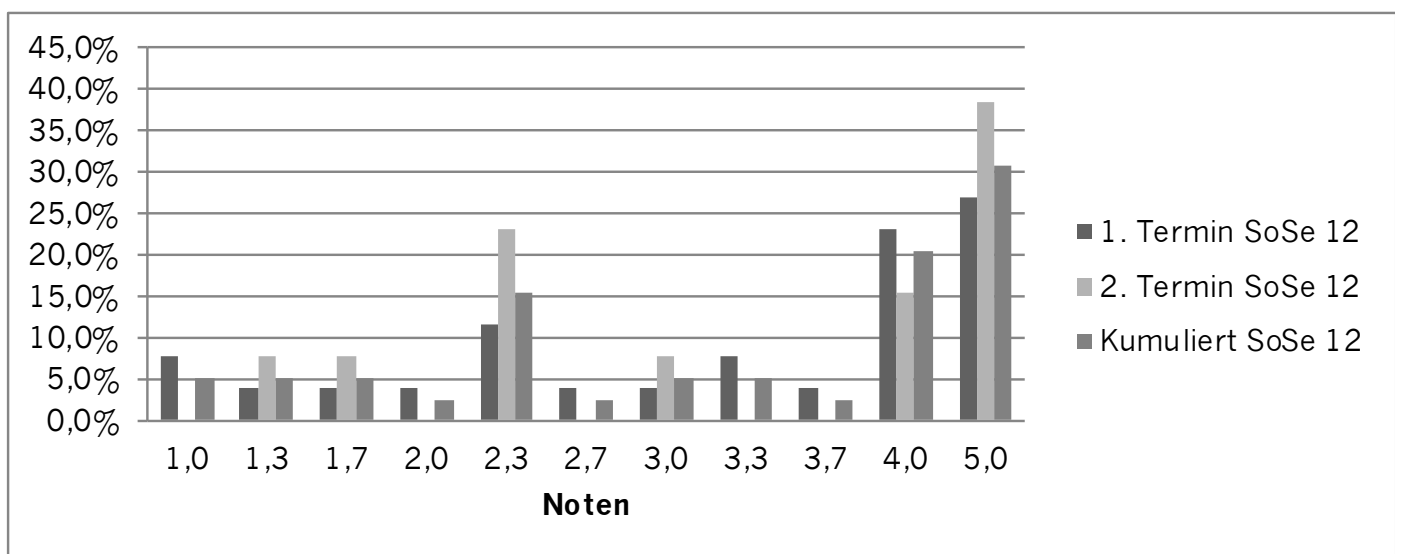


# Master

## International Economics and Finance

Prof. Gernot Müller

		Prüfungstermin SoSe 12								
		1			2			Gesamt		
		Anzahl	Anzahl der Spalten (%)	kum	Anzahl	Anzahl der Spalten (%)	kum	Anzahl	Anzahl der Spalten (%)	kum
sehr gut	1,0	2	7,7%	7,7%	0	0,0%	0,0%	2	5,1%	5,1%
	1,3	1	3,8%	11,5%	1	7,7%	7,7%	2	5,1%	10,3%
gut	1,7	1	3,8%	15,4%	1	7,7%	15,4%	2	5,1%	15,4%
	2,0	1	3,8%	19,2%	0	0,0%	15,4%	1	2,6%	17,9%
	2,3	3	11,5%	30,8%	3	23,1%	38,5%	6	15,4%	33,3%
befriedigend	2,7	1	3,8%	34,6%	0	0,0%	38,5%	1	2,6%	35,9%
	3,0	1	3,8%	38,5%	1	7,7%	46,2%	2	5,1%	41,0%
	3,3	2	7,7%	46,2%	0	0,0%	46,2%	2	5,1%	46,2%
ausreichend	3,7	1	3,8%	50,0%	0	0,0%	46,2%	1	2,6%	48,7%
	4,0	6	23,1%	73,1%	2	15,4%	61,5%	8	20,5%	69,2%
nicht ausreichend	5,0	7	26,9%	100,0%	5	38,5%	100,0%	12	30,8%	100,0%
	<b>Gesamt</b>	<b>26</b>	<b>100,0%</b>		<b>13</b>	<b>100,0%</b>		<b>39</b>	<b>100,0%</b>	
<b>bestanden (BE)</b>		19			8			27		
<b>nicht bestanden (NB)</b>		7			5			12		
<b>Notendurchschnitt gesamt</b>		3,42			3,53			3,46		
<b>Notendurchschnitt bestandener Leistungen</b>		2,84			2,61			2,77		

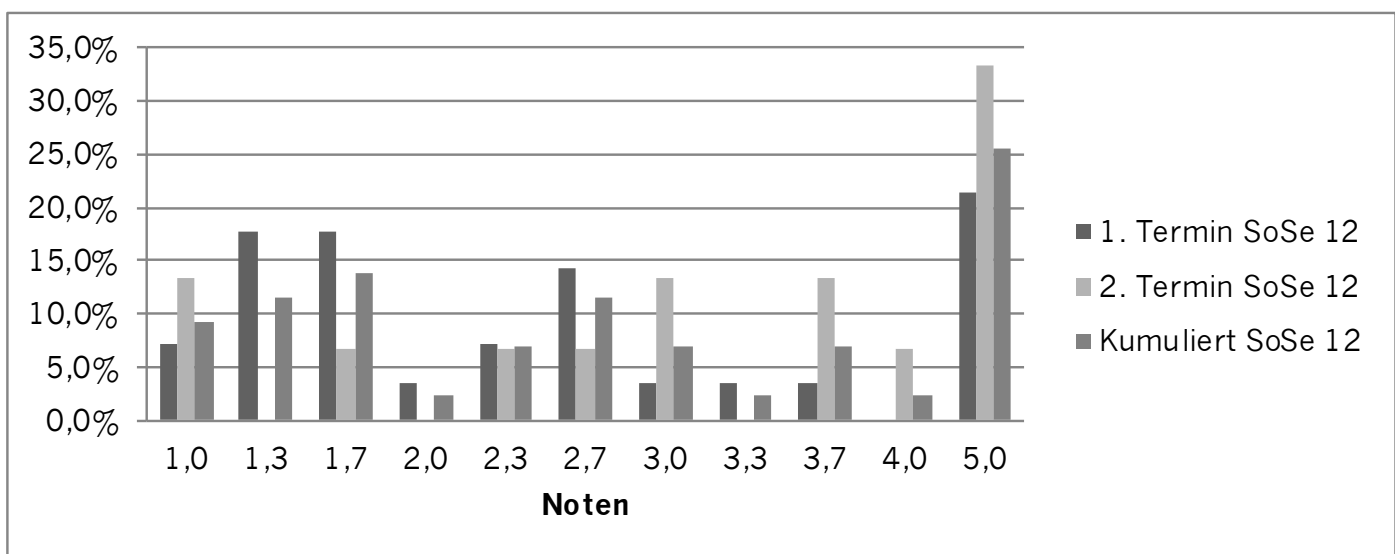


# Master

## Monetary Economics

JProf. Dr. Alexander Kriwoluzky

		Prüfungstermin SoSe 12								
		1			2			Gesamt		
		Anzahl	Anzahl der Spalten (%)	kum	Anzahl	Anzahl der Spalten (%)	kum	Anzahl	Anzahl der Spalten (%)	kum
sehr gut	1,0	2	7,1%	7,1%	2	13,3%	13,3%	4	9,3%	9,3%
	1,3	5	17,9%	25,0%	0	0,0%	13,3%	5	11,6%	20,9%
gut	1,7	5	17,9%	42,9%	1	6,7%	20,0%	6	14,0%	34,9%
	2,0	1	3,6%	46,4%	0	0,0%	20,0%	1	2,3%	37,2%
	2,3	2	7,1%	53,6%	1	6,7%	26,7%	3	7,0%	44,2%
befriedigend	2,7	4	14,3%	67,9%	1	6,7%	33,3%	5	11,6%	55,8%
	3,0	1	3,6%	71,4%	2	13,3%	46,7%	3	7,0%	62,8%
	3,3	1	3,6%	75,0%	0	0,0%	46,7%	1	2,3%	65,1%
ausreichend	3,7	1	3,6%	78,6%	2	13,3%	60,0%	3	7,0%	72,1%
	4,0	0	0,0%	78,6%	1	6,7%	66,7%	1	2,3%	74,4%
nicht ausreichend	5,0	6	21,4%	100,0%	5	33,3%	100,0%	11	25,6%	100,0%
	<b>Gesamt</b>	<b>28</b>	<b>100,0%</b>		<b>15</b>	<b>100,0%</b>		<b>43</b>	<b>100,0%</b>	
<b>bestanden (BE)</b>		22			10			32		
<b>nicht bestanden (NB)</b>		6			5			11		
<b>Notendurchschnitt gesamt</b>		2,66			3,41			2,92		
<b>Notendurchschnitt bestandener Leistungen</b>		2,02			2,61			2,20		

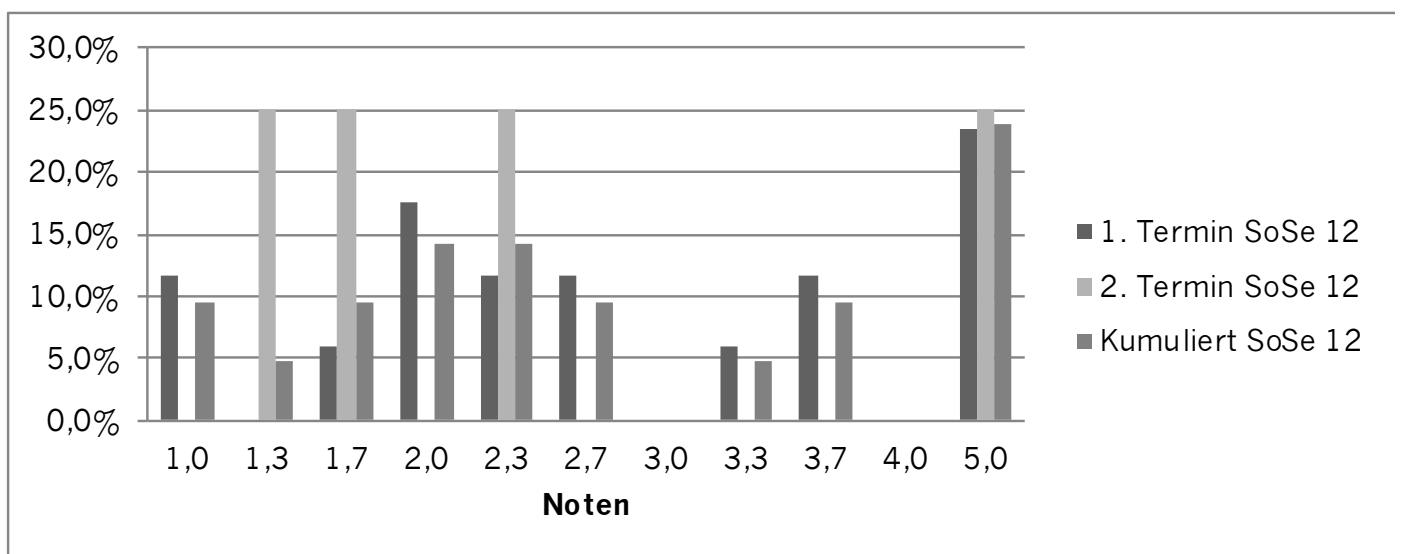


# Master

## Public Economic Theory

JProf. Dr. Thomas Gall

		Prüfungstermin SoSe 12								
		1			2			Gesamt		
		Anzahl	Anzahl der Spalten (%)	kum	Anzahl	Anzahl der Spalten (%)	kum	Anzahl	Anzahl der Spalten (%)	kum
sehr gut	1,0	2	11,8%	11,8%	0	0,0%	0,0%	2	9,5%	9,5%
	1,3	0	0,0%	11,8%	1	25,0%	25,0%	1	4,8%	14,3%
gut	1,7	1	5,9%	17,6%	1	25,0%	50,0%	2	9,5%	23,8%
	2,0	3	17,6%	35,3%	0	0,0%	50,0%	3	14,3%	38,1%
	2,3	2	11,8%	47,1%	1	25,0%	75,0%	3	14,3%	52,4%
befriedigend	2,7	2	11,8%	58,8%	0	0,0%	75,0%	2	9,5%	61,9%
	3,0	0	0,0%	58,8%	0	0,0%	75,0%	0	0,0%	61,9%
	3,3	1	5,9%	64,7%	0	0,0%	75,0%	1	4,8%	66,7%
ausreichend	3,7	2	11,8%	76,5%	0	0,0%	75,0%	2	9,5%	76,2%
	4,0	0	0,0%	76,5%	0	0,0%	75,0%	0	0,0%	76,2%
nicht ausreichend	5,0	4	23,5%	100,0%	1	25,0%	100,0%	5	23,8%	100,0%
	<b>Gesamt</b>	<b>17</b>	<b>100,0%</b>		<b>4</b>	<b>100,0%</b>		<b>21</b>	<b>100,0%</b>	
<b>bestanden (BE)</b>		13			3			16		
<b>nicht bestanden (NB)</b>		4			1			5		
<b>Notendurchschnitt gesamt</b>		2,96			2,58			2,89		
<b>Notendurchschnitt bestandener Leistungen</b>		2,34			1,77			2,23		

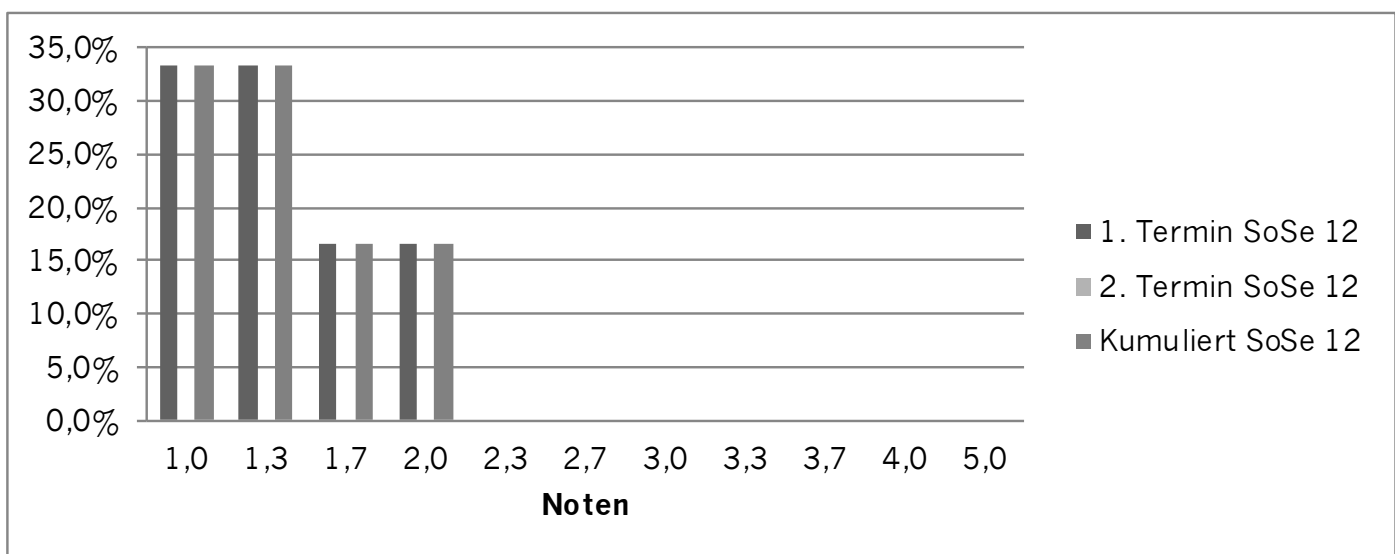


# Master

## Macroeconomics II

Prof. Dr. Christian Bayer

		Prüfungstermin SoSe 12								
		1			2			Gesamt		
		Anzahl	Anzahl der Spalten (%)	kum	Anzahl	Anzahl der Spalten (%)	kum	Anzahl	Anzahl der Spalten (%)	kum
sehr gut	1,0	2	33,3%	33,3%	0	0,0%	0,0%	2	33,3%	33,3%
	1,3	2	33,3%	66,7%	0	0,0%	0,0%	2	33,3%	66,7%
gut	1,7	1	16,7%	83,3%	0	0,0%	0,0%	1	16,7%	83,3%
	2,0	1	16,7%	100,0%	0	0,0%	0,0%	1	16,7%	100,0%
	2,3	0	0,0%	100,0%	0	0,0%	0,0%	0	0,0%	100,0%
befriedigend	2,7	0	0,0%	100,0%	0	0,0%	0,0%	0	0,0%	100,0%
	3,0	0	0,0%	100,0%	0	0,0%	0,0%	0	0,0%	100,0%
	3,3	0	0,0%	100,0%	0	0,0%	0,0%	0	0,0%	100,0%
ausreichend	3,7	0	0,0%	100,0%	0	0,0%	0,0%	0	0,0%	100,0%
	4,0	0	0,0%	100,0%	0	0,0%	0,0%	0	0,0%	100,0%
nicht ausreichend	5,0	0	0,0%	100,0%	0	0,0%	0,0%	0	0,0%	100,0%
	<b>Gesamt</b>	<b>6</b>	<b>100,0%</b>		<b>0</b>	<b>0,0%</b>		<b>6</b>	<b>100,0%</b>	
<b>bestanden (BE)</b>		6			0			6		
<b>nicht bestanden (NB)</b>		0			0			0		
<b>Notendurchschnitt gesamt</b>		1,38			0			1,38		
<b>Notendurchschnitt bestandener Leistungen</b>		1,38			0			1,38		

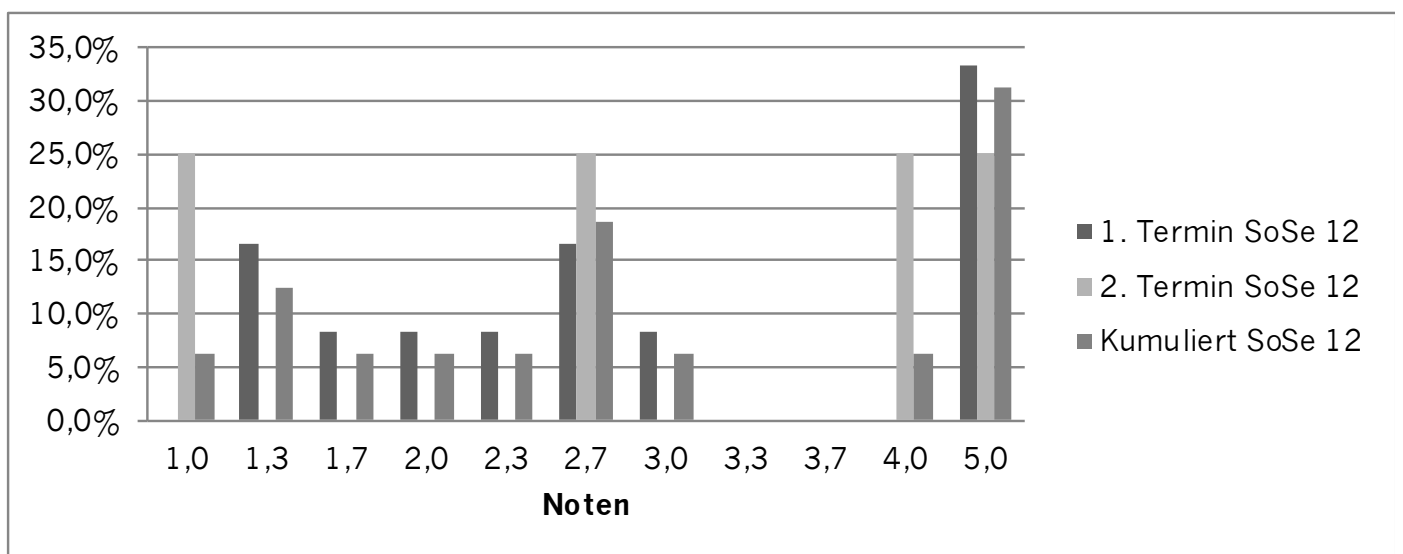


# Master

## Organizations & Incentives

Prof. Dr. Jörg Budde

		Prüfungstermin SoSe 12								
		1			2			Gesamt		
		Anzahl	Anzahl der Spalten (%)	kum	Anzahl	Anzahl der Spalten (%)	kum	Anzahl	Anzahl der Spalten (%)	kum
sehr gut	1,0	0	0,0%	0,0%	1	25,0%	25,0%	1	6,3%	6,3%
	1,3	2	16,7%	16,7%	0	0,0%	25,0%	2	12,5%	18,8%
gut	1,7	1	8,3%	25,0%	0	0,0%	25,0%	1	6,3%	25,0%
	2,0	1	8,3%	33,3%	0	0,0%	25,0%	1	6,3%	31,3%
	2,3	1	8,3%	41,7%	0	0,0%	25,0%	1	6,3%	37,5%
befriedigend	2,7	2	16,7%	58,3%	1	25,0%	50,0%	3	18,8%	56,3%
	3,0	1	8,3%	66,7%	0	0,0%	50,0%	1	6,3%	62,5%
	3,3	0	0,0%	66,7%	0	0,0%	50,0%	0	0,0%	62,5%
ausreichend	3,7	0	0,0%	66,7%	0	0,0%	50,0%	0	0,0%	62,5%
	4,0	0	0,0%	66,7%	1	25,0%	75,0%	1	6,3%	68,8%
nicht ausreichend	5,0	4	33,3%	100,0%	1	25,0%	100,0%	5	31,3%	100,0%
	<b>Gesamt</b>	<b>12</b>	<b>100,0%</b>		<b>4</b>	<b>100,0%</b>		<b>16</b>	<b>100,0%</b>	
<b>bestanden (BE)</b>		8			3			11		
<b>nicht bestanden (NB)</b>		4			1			5		
<b>Notendurchschnitt gesamt</b>		3,08			3,18			3,11		
<b>Notendurchschnitt bestandener Leistungen</b>		2,13			2,57			2,25		

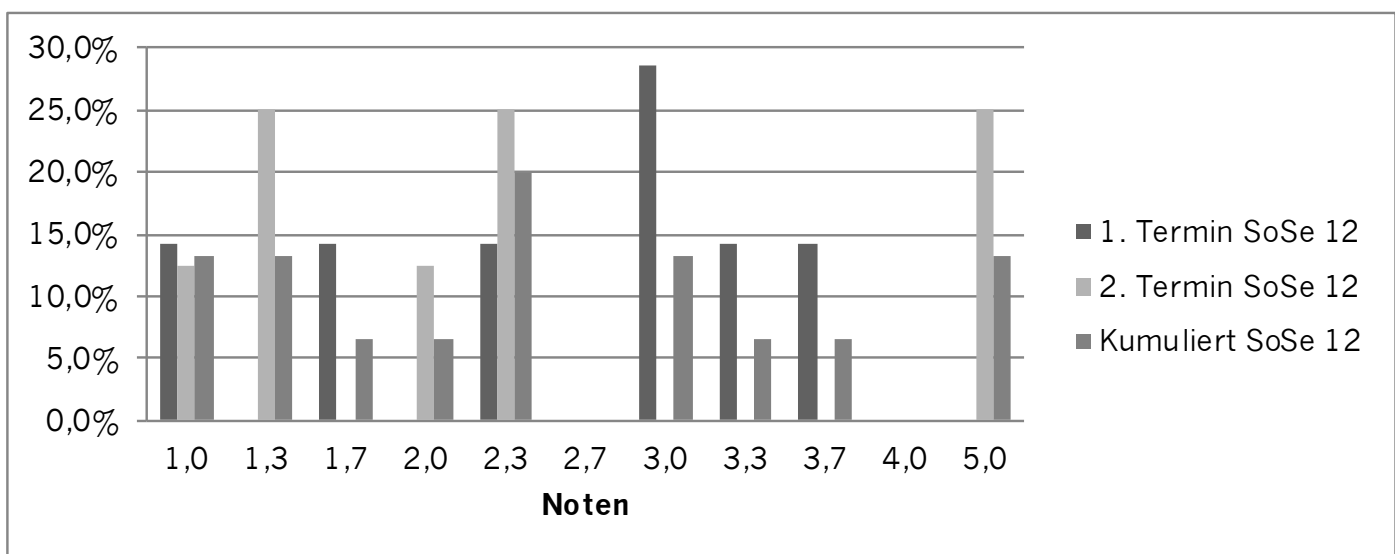


# Master

## Institutional Economics

Dr. Ansgar Wohlschlegel

		Prüfungstermin SoSe 12								
		1			2			Gesamt		
		Anzahl	Anzahl der Spalten (%)	kum	Anzahl	Anzahl der Spalten (%)	kum	Anzahl	Anzahl der Spalten (%)	kum
sehr gut	1,0	1	14,3%	14,3%	1	12,5%	12,5%	2	13,3%	13,3%
	1,3	0	0,0%	14,3%	2	25,0%	37,5%	2	13,3%	26,7%
gut	1,7	1	14,3%	28,6%	0	0,0%	37,5%	1	6,7%	33,3%
	2,0	0	0,0%	28,6%	1	12,5%	50,0%	1	6,7%	40,0%
	2,3	1	14,3%	42,9%	2	25,0%	75,0%	3	20,0%	60,0%
befriedigend	2,7	0	0,0%	42,9%	0	0,0%	75,0%	0	0,0%	60,0%
	3,0	2	28,6%	71,4%	0	0,0%	75,0%	2	13,3%	73,3%
	3,3	1	14,3%	85,7%	0	0,0%	75,0%	1	6,7%	80,0%
ausreichend	3,7	1	14,3%	100,0%	0	0,0%	75,0%	1	6,7%	86,7%
	4,0	0	0,0%	100,0%	0	0,0%	75,0%	0	0,0%	86,7%
nicht ausreichend	5,0	0	0,0%	100,0%	2	25,0%	100,0%	2	13,3%	100,0%
	<b>Gesamt</b>	<b>7</b>	<b>100,0%</b>		<b>8</b>	<b>100,0%</b>		<b>15</b>	<b>100,0%</b>	
<b>bestanden (BE)</b>		7			6			13		
<b>nicht bestanden (NB)</b>		0			2			2		
<b>Notendurchschnitt gesamt</b>		2,57			2,53			2,55		
<b>Notendurchschnitt bestandener Leistungen</b>		2,57			1,70			2,17		

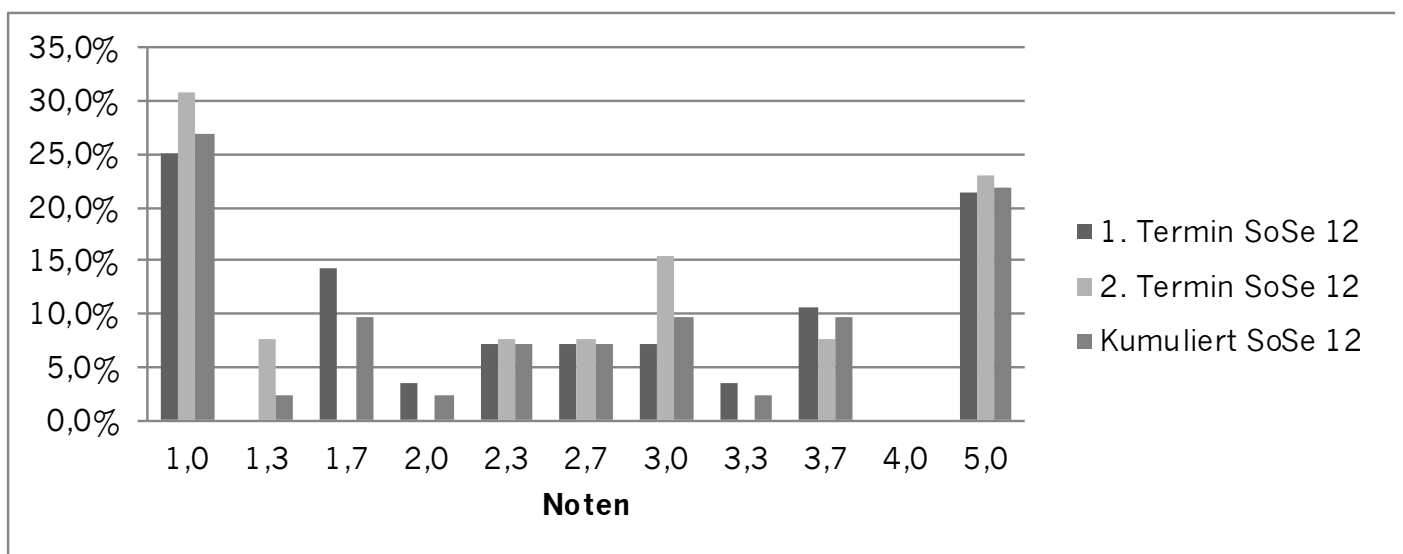


# Master

## Behavioral Economics

Prof. Dr. Daniel Krähmer

		Prüfungstermin SoSe 12								
		1			2			Gesamt		
		Anzahl	Anzahl der Spalten (%)	kum	Anzahl	Anzahl der Spalten (%)	kum	Anzahl	Anzahl der Spalten (%)	kum
sehr gut	1,0	7	25,0%	25,0%	4	30,8%	30,8%	11	26,8%	26,8%
	1,3	0	0,0%	25,0%	1	7,7%	38,5%	1	2,4%	29,3%
gut	1,7	4	14,3%	39,3%	0	0,0%	38,5%	4	9,8%	39,0%
	2,0	1	3,6%	42,9%	0	0,0%	38,5%	1	2,4%	41,5%
	2,3	2	7,1%	50,0%	1	7,7%	46,2%	3	7,3%	48,8%
befriedigend	2,7	2	7,1%	57,1%	1	7,7%	53,8%	3	7,3%	56,1%
	3,0	2	7,1%	64,3%	2	15,4%	69,2%	4	9,8%	65,9%
	3,3	1	3,6%	67,9%	0	0,0%	69,2%	1	2,4%	68,3%
ausreichend	3,7	3	10,7%	78,6%	1	7,7%	76,9%	4	9,8%	78,0%
	4,0	0	0,0%	78,6%	0	0,0%	76,9%	0	0,0%	78,0%
nicht ausreichend	5,0	6	21,4%	100,0%	3	23,1%	100,0%	9	22,0%	100,0%
	<b>Gesamt</b>	<b>28</b>	<b>100,0%</b>		<b>13</b>	<b>100,0%</b>		<b>41</b>	<b>100,0%</b>	
<b>bestanden (BE)</b>		22			10			32		
<b>nicht bestanden (NB)</b>		6			3			9		
<b>Notendurchschnitt gesamt</b>		2,72			2,69			2,71		
<b>Notendurchschnitt bestandener Leistungen</b>		2,10			2,00			2,07		

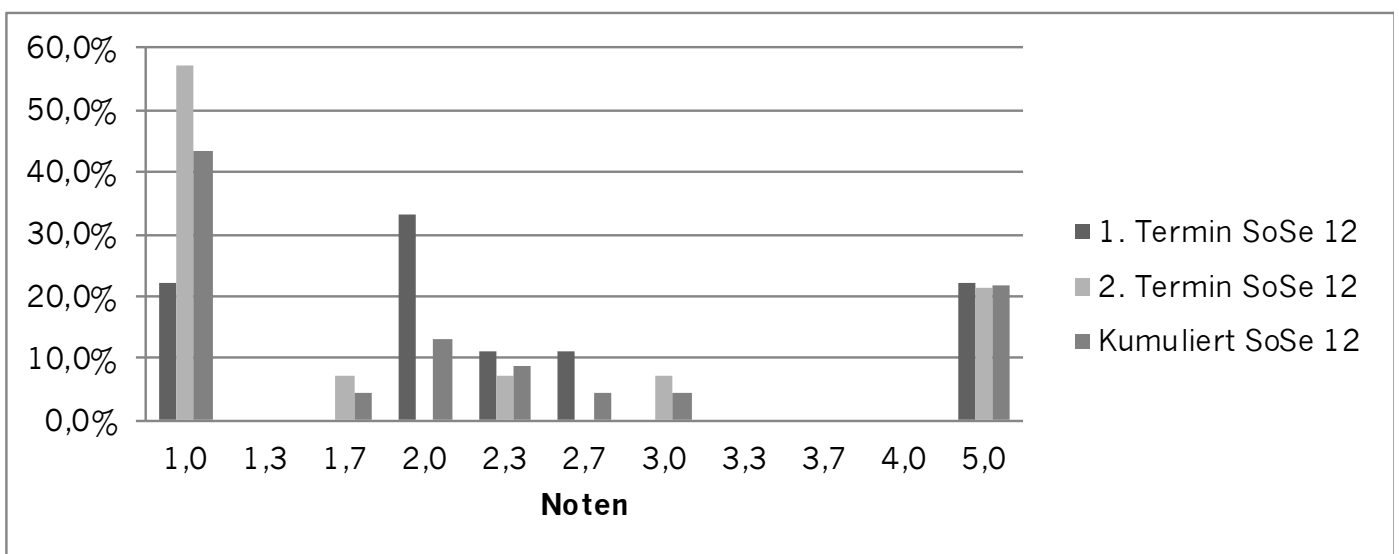


# Master

## Stochastic Financial Markets

Prof. Dr. Klaus Sandmann

		Prüfungstermin SoSe 12								
		1			2			Gesamt		
		Anzahl	Anzahl der Spalten (%)	kum	Anzahl	Anzahl der Spalten (%)	kum	Anzahl	Anzahl der Spalten (%)	kum
sehr gut	1,0	2	22,2%	22,2%	8	57,1%	57,1%	10	43,5%	43,5%
	1,3	0	0,0%	22,2%	0	0,0%	57,1%	0	0,0%	43,5%
gut	1,7	0	0,0%	22,2%	1	7,1%	64,3%	1	4,3%	47,8%
	2,0	3	33,3%	55,6%	0	0,0%	64,3%	3	13,0%	60,9%
	2,3	1	11,1%	66,7%	1	7,1%	71,4%	2	8,7%	69,6%
befriedigend	2,7	1	11,1%	77,8%	0	0,0%	71,4%	1	4,3%	73,9%
	3,0	0	0,0%	77,8%	1	7,1%	78,6%	1	4,3%	78,3%
	3,3	0	0,0%	77,8%	0	0,0%	78,6%	0	0,0%	78,3%
ausreichend	3,7	0	0,0%	77,8%	0	0,0%	78,6%	0	0,0%	78,3%
	4,0	0	0,0%	77,8%	0	0,0%	78,6%	0	0,0%	78,3%
nicht ausreichend	5,0	2	22,2%	100,0%	3	21,4%	100,0%	5	21,7%	100,0%
	<b>Gesamt</b>	<b>9</b>	<b>100,0%</b>		<b>14</b>	<b>100,0%</b>		<b>23</b>	<b>100,0%</b>	
<b>bestanden (BE)</b>		7			11			18		
<b>nicht bestanden (NB)</b>		2			3			5		
<b>Notendurchschnitt gesamt</b>		2,56			2,14			2,30		
<b>Notendurchschnitt bestandener Leistungen</b>		1,86			1,36			1,56		



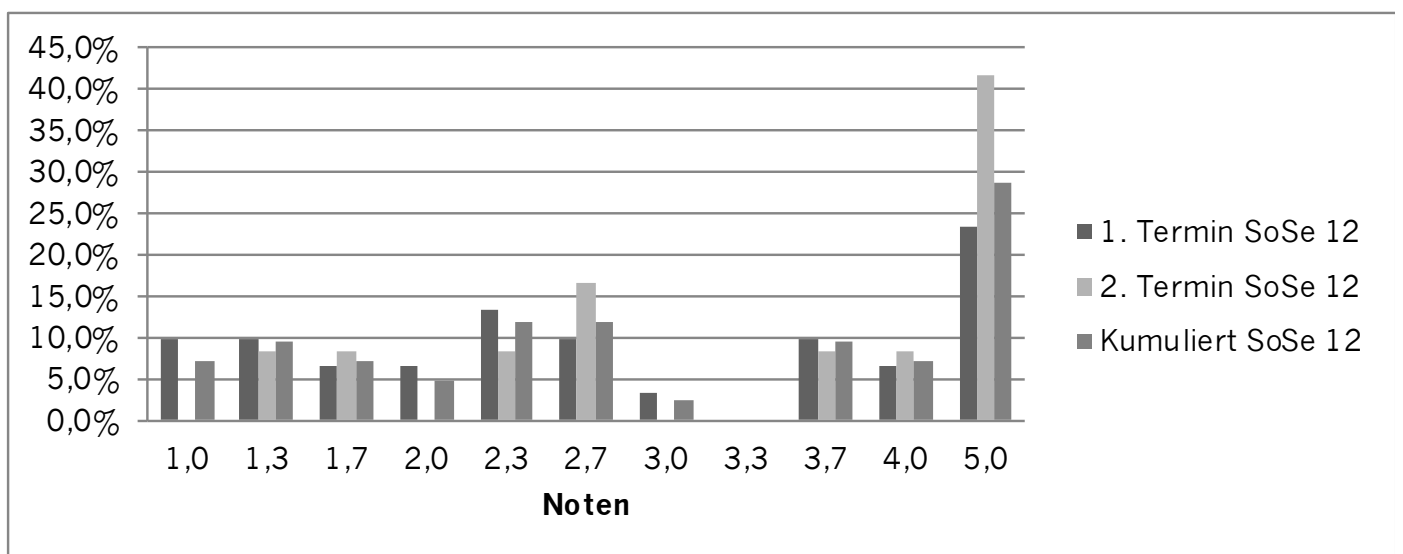


# Master

## Option Pricing

JProf. Dr An Chen

		Prüfungstermin SoSe 12								
		1			2			Gesamt		
		Anzahl	Anzahl der Spalten (%)	kum	Anzahl	Anzahl der Spalten (%)	kum	Anzahl	Anzahl der Spalten (%)	kum
sehr gut	1,0	3	10,0%	10,0%	0	0,0%	0,0%	3	7,1%	7,1%
	1,3	3	10,0%	20,0%	1	8,3%	8,3%	4	9,5%	16,7%
gut	1,7	2	6,7%	26,7%	1	8,3%	16,7%	3	7,1%	23,8%
	2,0	2	6,7%	33,3%	0	0,0%	16,7%	2	4,8%	28,6%
	2,3	4	13,3%	46,7%	1	8,3%	25,0%	5	11,9%	40,5%
befriedigend	2,7	3	10,0%	56,7%	2	16,7%	41,7%	5	11,9%	52,4%
	3,0	1	3,3%	60,0%	0	0,0%	41,7%	1	2,4%	54,8%
	3,3	0	0,0%	60,0%	0	0,0%	41,7%	0	0,0%	54,8%
ausreichend	3,7	3	10,0%	70,0%	1	8,3%	50,0%	4	9,5%	64,3%
	4,0	2	6,7%	76,7%	1	8,3%	58,3%	3	7,1%	71,4%
nicht ausreichend	5,0	7	23,3%	100,0%	5	41,7%	100,0%	12	28,6%	100,0%
	<b>Gesamt</b>	<b>30</b>	<b>100,0%</b>		<b>12</b>	<b>100,0%</b>		<b>42</b>	<b>100,0%</b>	
<b>bestanden (BE)</b>		23			7			30		
<b>nicht bestanden (NB)</b>		7			5			12		
<b>Notendurchschnitt gesamt</b>		2,96			3,62			3,15		
<b>Notendurchschnitt bestandener Leistungen</b>		2,33			2,63			2,40		

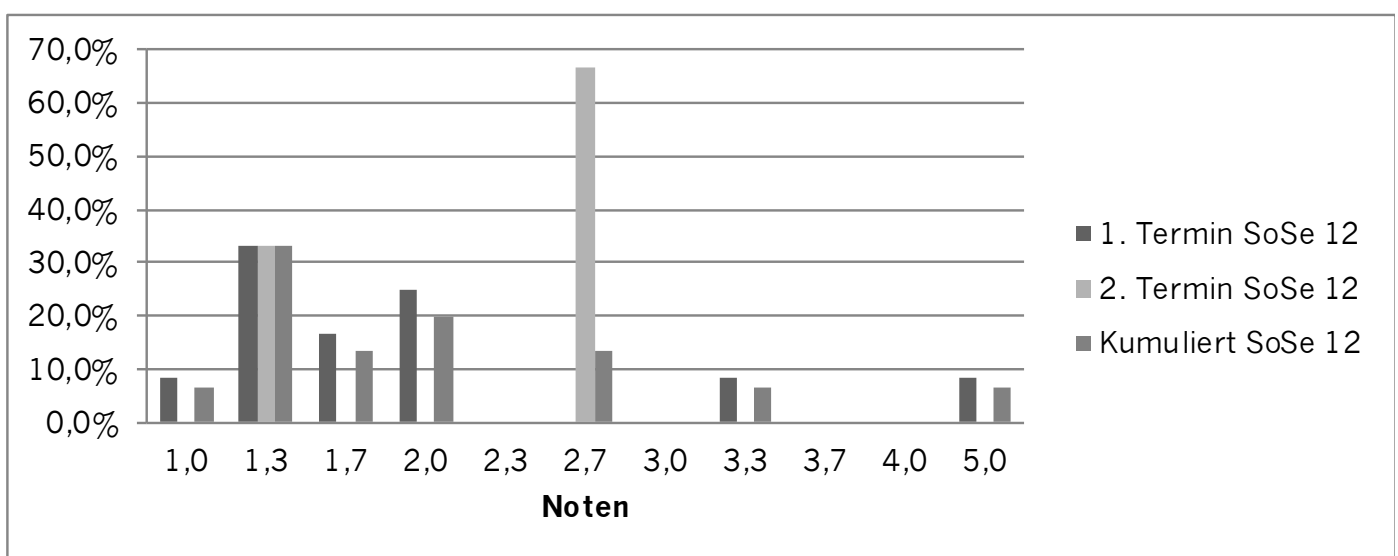


# Master

## Banking & Securitization

Prof. Dr. Rainer Haselmann

		Prüfungstermin SoSe 12								
		1			2			Gesamt		
		Anzahl	Anzahl der Spalten (%)	kum	Anzahl	Anzahl der Spalten (%)	kum	Anzahl	Anzahl der Spalten (%)	kum
sehr gut	1,0	1	8,3%	8,3%	0	0,0%	0,0%	1	6,7%	6,7%
	1,3	4	33,3%	41,7%	1	33,3%	33,3%	5	33,3%	40,0%
gut	1,7	2	16,7%	58,3%	0	0,0%	33,3%	2	13,3%	53,3%
	2,0	3	25,0%	83,3%	0	0,0%	33,3%	3	20,0%	73,3%
	2,3	0	0,0%	83,3%	0	0,0%	33,3%	0	0,0%	73,3%
befriedigend	2,7	0	0,0%	83,3%	2	66,7%	100,0%	2	13,3%	86,7%
	3,0	0	0,0%	83,3%	0	0,0%	100,0%	0	0,0%	86,7%
	3,3	1	8,3%	91,7%	0	0,0%	100,0%	1	6,7%	93,3%
ausreichend	3,7	0	0,0%	91,7%	0	0,0%	100,0%	0	0,0%	93,3%
	4,0	0	0,0%	91,7%	0	0,0%	100,0%	0	0,0%	93,3%
nicht ausreichend	5,0	1	8,3%	100,0%	0	0,0%	100,0%	1	6,7%	100,0%
	<b>Gesamt</b>	<b>12</b>	<b>100,0%</b>		<b>3</b>	<b>100,0%</b>		<b>15</b>	<b>100,0%</b>	
<b>bestanden (BE)</b>		11			3			14		
<b>nicht bestanden (NB)</b>		1			0			1		
<b>Notendurchschnitt gesamt</b>		1,99			2,23			2,04		
<b>Notendurchschnitt bestandener Leistungen</b>		1,72			2,23			1,83		



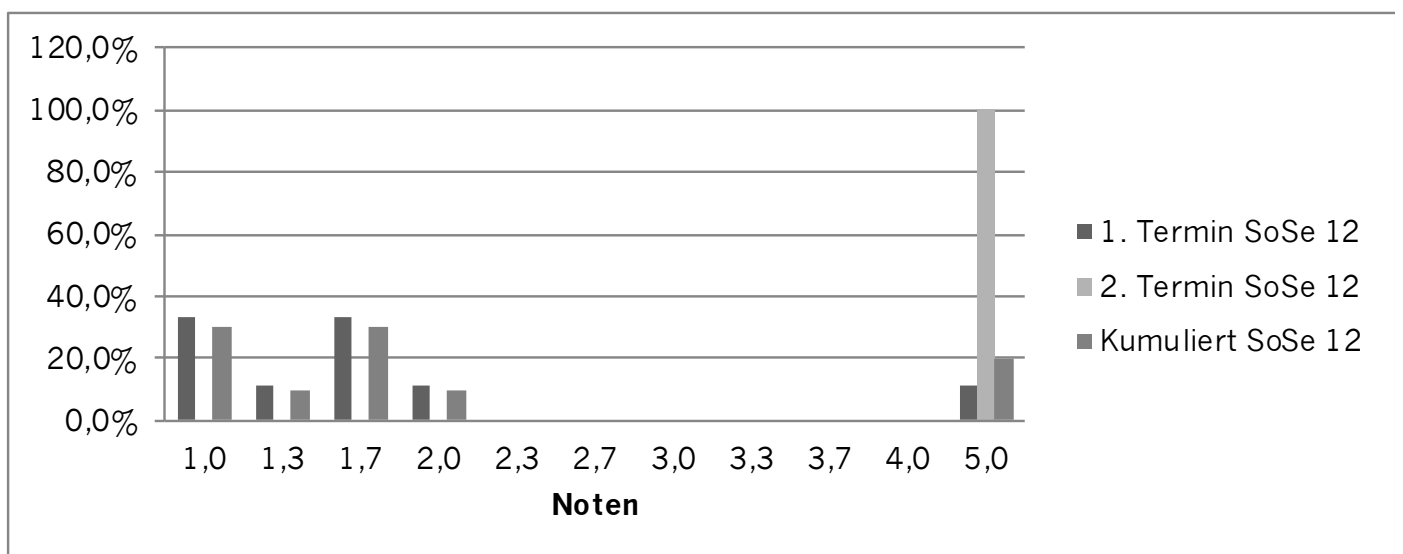


# Master

## Microeconomics

Prof. Dr. Jörg Breitung

		Prüfungstermin SoSe 12								
		1			2			Gesamt		
		Anzahl	Anzahl der Spalten (%)	kum	Anzahl	Anzahl der Spalten (%)	kum	Anzahl	Anzahl der Spalten (%)	kum
sehr gut	1,0	3	33,3%	33,3%	0	0,0%	0,0%	3	30,0%	30,0%
	1,3	1	11,1%	44,4%	0	0,0%	0,0%	1	10,0%	40,0%
gut	1,7	3	33,3%	77,8%	0	0,0%	0,0%	3	30,0%	70,0%
	2,0	1	11,1%	88,9%	0	0,0%	0,0%	1	10,0%	80,0%
	2,3	0	0,0%	88,9%	0	0,0%	0,0%	0	0,0%	80,0%
befriedigend	2,7	0	0,0%	88,9%	0	0,0%	0,0%	0	0,0%	80,0%
	3,0	0	0,0%	88,9%	0	0,0%	0,0%	0	0,0%	80,0%
	3,3	0	0,0%	88,9%	0	0,0%	0,0%	0	0,0%	80,0%
ausreichend	3,7	0	0,0%	88,9%	0	0,0%	0,0%	0	0,0%	80,0%
	4,0	0	0,0%	88,9%	0	0,0%	0,0%	0	0,0%	80,0%
nicht ausreichend	5,0	1	11,1%	100,0%	1	100,0%	100,0%	2	20,0%	100,0%
	<b>Gesamt</b>	<b>9</b>	<b>100,0%</b>		<b>1</b>	<b>100,0%</b>		<b>10</b>	<b>100,0%</b>	
<b>bestanden (BE)</b>		8			0			8		
<b>nicht bestanden (NB)</b>		1			1			2		
<b>Notendurchschnitt gesamt</b>		1,82			5,00			2,14		
<b>Notendurchschnitt bestandener Leistungen</b>		1,43			0			1,43		

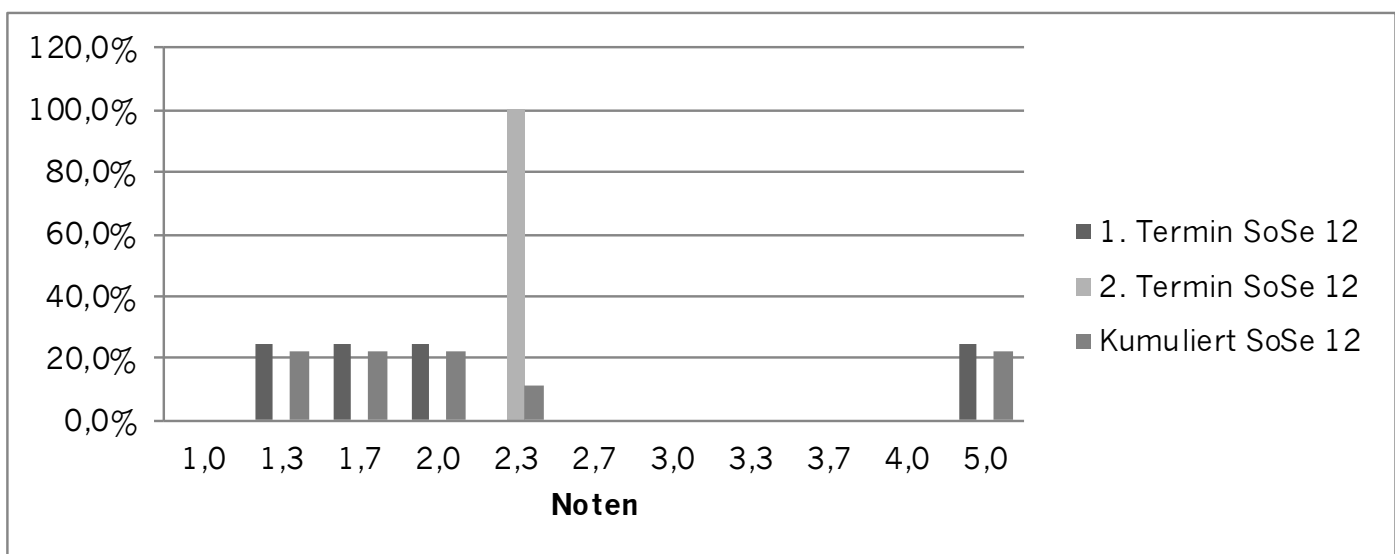


# Master

## Time Series Econometrics

Prof. Dr. Jörg Breitung

		Prüfungstermin SoSe 12								
		1			2			Gesamt		
		Anzahl	Anzahl der Spalten (%)	kum	Anzahl	Anzahl der Spalten (%)	kum	Anzahl	Anzahl der Spalten (%)	kum
sehr gut	1,0	0	0,0%	0,0%	0	0,0%	0,0%	0	0,0%	0,0%
	1,3	2	25,0%	25,0%	0	0,0%	0,0%	2	22,2%	22,2%
gut	1,7	2	25,0%	50,0%	0	0,0%	0,0%	2	22,2%	44,4%
	2,0	2	25,0%	75,0%	0	0,0%	0,0%	2	22,2%	66,7%
	2,3	0	0,0%	75,0%	1	100,0%	100,0%	1	11,1%	77,8%
befriedigend	2,7	0	0,0%	75,0%	0	0,0%	100,0%	0	0,0%	77,8%
	3,0	0	0,0%	75,0%	0	0,0%	100,0%	0	0,0%	77,8%
	3,3	0	0,0%	75,0%	0	0,0%	100,0%	0	0,0%	77,8%
ausreichend	3,7	0	0,0%	75,0%	0	0,0%	100,0%	0	0,0%	77,8%
	4,0	0	0,0%	75,0%	0	0,0%	100,0%	0	0,0%	77,8%
nicht ausreichend	5,0	2	25,0%	100,0%	0	0,0%	100,0%	2	22,2%	100,0%
	<b>Gesamt</b>	<b>8</b>	<b>100,0%</b>		<b>1</b>	<b>100,0%</b>		<b>9</b>	<b>100,0%</b>	
<b>bestanden (BE)</b>		6			1			7		
<b>nicht bestanden (NB)</b>		2			0			2		
<b>Notendurchschnitt gesamt</b>		2,50			2,30			2,48		
<b>Notendurchschnitt bestandener Leistungen</b>		1,67			2,30			1,76		

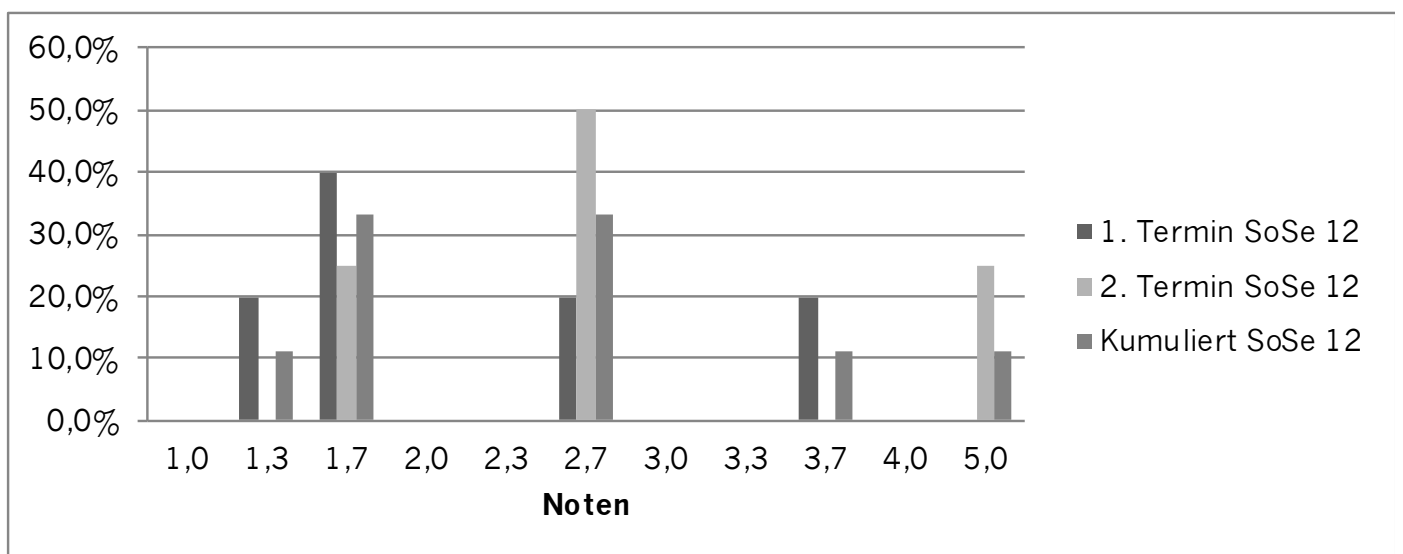


# Master

## Probability Theory

Prof. Dr. Lorens Imhof

		Prüfungstermin SoSe 12								
		1			2			Gesamt		
		Anzahl	Anzahl der Spalten (%)	kum	Anzahl	Anzahl der Spalten (%)	kum	Anzahl	Anzahl der Spalten (%)	kum
sehr gut	1,0	0	0,0%	0,0%	0	0,0%	0,0%	0	0,0%	0,0%
	1,3	1	20,0%	20,0%	0	0,0%	0,0%	1	11,1%	11,1%
gut	1,7	2	40,0%	60,0%	1	25,0%	25,0%	3	33,3%	44,4%
	2,0	0	0,0%	60,0%	0	0,0%	25,0%	0	0,0%	44,4%
	2,3	0	0,0%	60,0%	0	0,0%	25,0%	0	0,0%	44,4%
befriedigend	2,7	1	20,0%	80,0%	2	50,0%	75,0%	3	33,3%	77,8%
	3,0	0	0,0%	80,0%	0	0,0%	75,0%	0	0,0%	77,8%
	3,3	0	0,0%	80,0%	0	0,0%	75,0%	0	0,0%	77,8%
ausreichend	3,7	1	20,0%	100,0%	0	0,0%	75,0%	1	11,1%	88,9%
	4,0	0	0,0%	100,0%	0	0,0%	75,0%	0	0,0%	88,9%
nicht ausreichend	5,0	0	0,0%	100,0%	1	25,0%	100,0%	1	11,1%	100,0%
	<b>Gesamt</b>	5	100,0%		4	100,0%		9	100,0%	
<b>bestanden (BE)</b>		5			3			8		
<b>nicht bestanden (NB)</b>		0			1			1		
<b>Notendurchschnitt gesamt</b>		2,22			3,03			2,58		
<b>Notendurchschnitt bestandener Leistungen</b>		2,22			2,37			2,28		

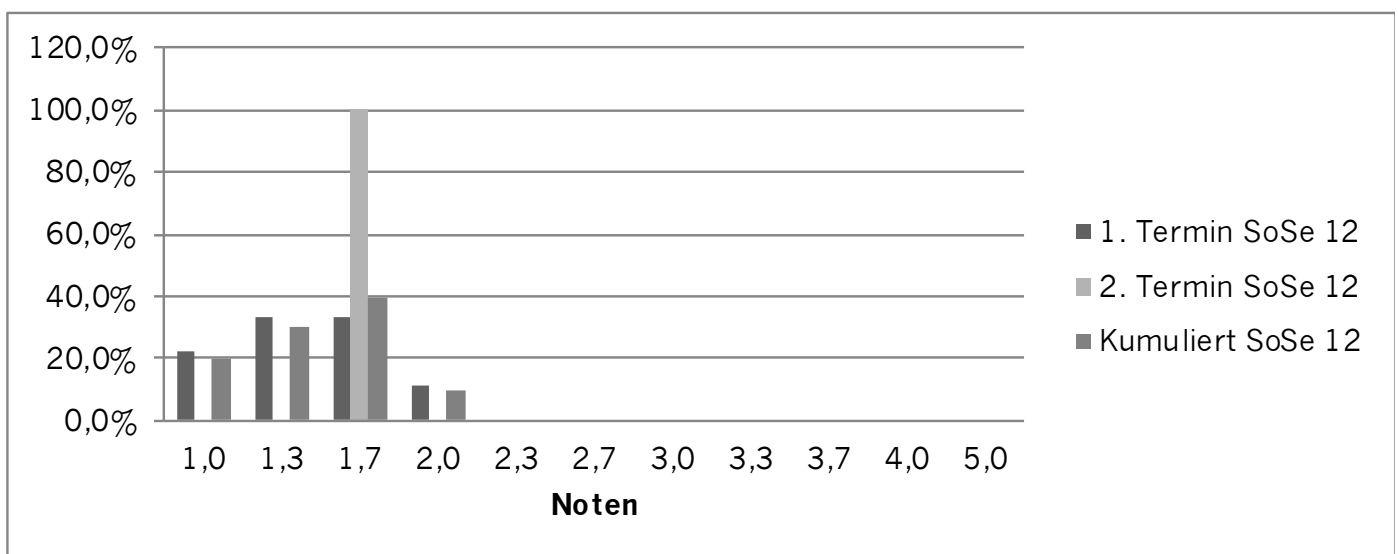


# Master

## Econometrics II

Klaus Utikal Ph.D.

		Prüfungstermin SoSe 12								
		1			2			Gesamt		
		Anzahl	Anzahl der Spalten (%)	kum	Anzahl	Anzahl der Spalten (%)	kum	Anzahl	Anzahl der Spalten (%)	kum
sehr gut	1,0	2	22,2%	22,2%	0	0,0%	0,0%	2	20,0%	20,0%
	1,3	3	33,3%	55,6%	0	0,0%	0,0%	3	30,0%	50,0%
gut	1,7	3	33,3%	88,9%	1	100,0%	100,0%	4	40,0%	90,0%
	2,0	1	11,1%	100,0%	0	0,0%	100,0%	1	10,0%	100,0%
	2,3	0	0,0%	100,0%	0	0,0%	100,0%	0	0,0%	100,0%
befriedigend	2,7	0	0,0%	100,0%	0	0,0%	100,0%	0	0,0%	100,0%
	3,0	0	0,0%	100,0%	0	0,0%	100,0%	0	0,0%	100,0%
	3,3	0	0,0%	100,0%	0	0,0%	100,0%	0	0,0%	100,0%
ausreichend	3,7	0	0,0%	100,0%	0	0,0%	100,0%	0	0,0%	100,0%
	4,0	0	0,0%	100,0%	0	0,0%	100,0%	0	0,0%	100,0%
nicht ausreichend	5,0	0	0,0%	100,0%	0	0,0%	100,0%	0	0,0%	100,0%
	<b>Gesamt</b>	<b>9</b>	<b>100,0%</b>		<b>1</b>	<b>100,0%</b>		<b>10</b>	<b>100,0%</b>	
<b>bestanden (BE)</b>		9			1			10		
<b>nicht bestanden (NB)</b>		0			0			0		
<b>Notendurchschnitt gesamt</b>		1,44			1,70			1,47		
<b>Notendurchschnitt bestandener Leistungen</b>		1,44			1,70			1,47		



## Weitere Kurse

Aufgrund der geringen Anzahl an Prüflingen werden die Noten der folgenden Kurse nicht veröffentlicht.

<b>Bachelor</b>	
<b>Vorlesung</b>	<b>Dozent</b>
Gleichgewichtstheorie	Dr. Reinhard John
Arbeitsmärkte & Bevölkerungsökonomik	Prof. Dr. Philip Jung
<b>Master</b>	
<b>Vorlesung</b>	<b>Dozent</b>
Projektmodul Microeconomic Theory	Prof. Sven Rady
Projektmodul Econometrics a Stat	Prof. Dr. Alois Kneip
Topics in Macroeconomics & Public Economics	Prof. Dr. Jörg Breitung Prof. Dr. Gernot Müller
Topics in Management & Applied Microeconomics	Jprof. Dr. Anja Schöttner
Topics in Financial Economics	Dr. Stefan Ankirchner