

# Notenstatistik

## **B.Sc. Volkswirtschaftslehre M.Sc. Economics**

**Wintersemester 2014/2015**

erstellt durch:

**Studienmanagement Wirtschaftswissenschaften**

Ansprechpartner: Vera Häckel

Bonn, den

# Inhaltsverzeichnis

Prüfungsnummer	Modultitel	Seite
<b>B. Sc. Volkswirtschaftslehre</b>		
333 210 001	Grundzüge der VWL: Einführung in die Mikroökonomik	4
333 210 003	Grundzüge der BWL: Einführung in die Theorie der Unternehmung	5
333 210 005	Grundzüge der Statistik A	6
333 210 007	Mathematische Methoden für Wirtschaftswissenschaftler A: Grundlagen	7
333 210 008	Mathematische Methoden für Wirtschaftswissenschaftler B: Vektoralgebra und Ökonometrie	8
333 210 010	Mikroökonomik B	9
333 210 011	Makroökonomik A	10
333 210 050	Proseminar Wissenschaftliches Arbeiten	11
333 221 001	Spieltheorie	12
333 221 002	Auktionen und Märkte	13
333 221 004	Außenwirtschaft	14
333 221 005	Geldtheorie und Geldpolitik	15
333 221 006	Ökonomik des Wohlfahrtsstaates	16
333 221 012	Umweltökonomik	17
333 221 017	Vertragstheorie	18
333 221 020	Verhaltensökonomik	19
333 222 002	Bankmanagement	20
333 222 005	Kostenmanagement und Kostenrechnung	21
333 222 009	Unternehmensbilanzen und Unternehmensbewertung	22
333 222 011	Empirical Corporate Finance	23
333 223 002	Multivariate Statistik	24
333 223 003	Computergestützte statistische Analyse	25

**Tipp:** Durch einen Klick auf  gelangen Sie zurück zum Inhaltsverzeichnis

# Inhaltsverzeichnis

Prüfungsnummer	Modultitel	Seite
<b>M. Sc. Economics</b>		
332 210 001	<b>Mathematics for Economists</b>	26
332 210 002	<b>Microeconomics</b>	27
332 210 003	<b>Macroeconomics</b>	28
332 210 004	<b>Finance</b>	29
332 210 005	<b>Econometrics</b>	30
332 221 007	<b>Mechanism Design and Social Choice</b>	31
332 221 050	<b>Projektmodul in Microeconomic Theory</b>	32
332 222 008	<b>Labor and Population Economics</b>	33
332 222 050	<b>Projektmodul in Macroeconomics and Public Economics</b>	34
332 223 014	<b>Personnel Economics</b>	35
332 223 015	<b>Managerial Accounting</b>	36
332 223 016	<b>Industrial Organization</b>	37
332 223 022	<b>Economics and Psychology</b>	38
332 223 026	<b>Effective Programming Practices for Economists</b>	39
332 223 050	<b>Projektmodul in Management and Applied Microeconomics</b>	40
332 224 023	<b>Option Pricing</b>	41
332 224 050	<b>Projektmodul in Financial Economics</b>	42
332 225 029	<b>Stochastic Processes</b>	43
332 225 050	<b>Projektmodul in Econometrics and Statistics</b>	44

<b>Nicht veröffentlichte Notenstatistiken (weniger als 5 Prüflinge aus dem M.Sc. Economics)</b>		
Prüfungsnummer	Modultitel	
332 221 012	Information and Dynamic Incentives	
332 225 028	Econometric Theory	
332 230 004	Topics in Microeconomic Theory	
332 230 005	Topics in Microeconomic Theory	
332 230 006	Topics in Microeconomic Theory	
332 231 003	Topics in Macroeconomics and Public Economics	
332 232 004	Topics in Management and Applied Microeconomics	
332 233 003	Topics in Financial Economics	

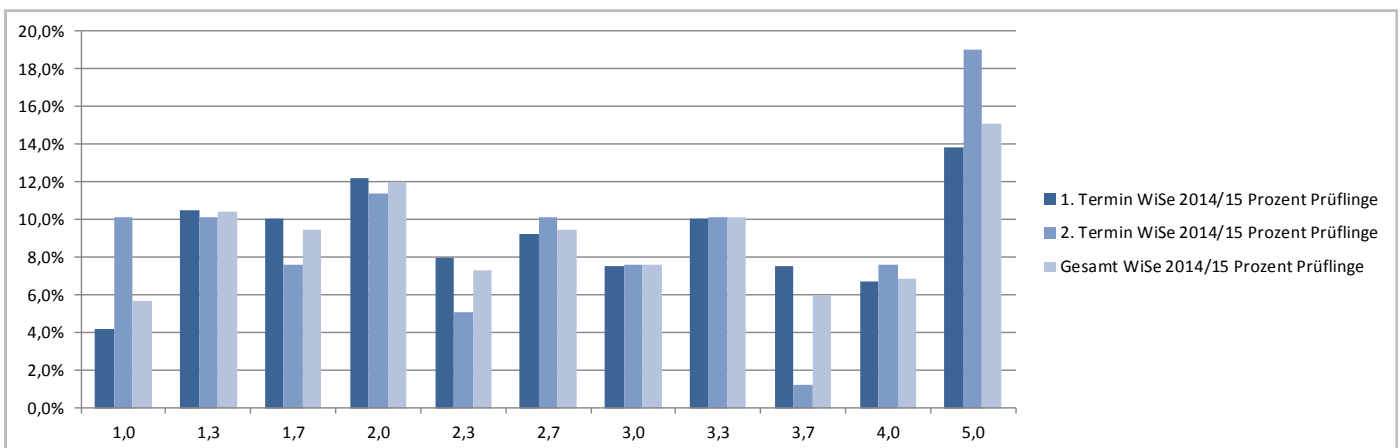
**Tipp:** Durch einen Klick auf  gelangen Sie zurück zum Inhaltsverzeichnis

# Bachelor

## Grundzüge der VWL: Einführung in die Mikroökonomik

Fabian Kosse / Dr. Hannah Schildberg-Hörisch

Prüfungsnummer 333210001		Prüfungstermin WiSe 14/15								
		1. Termin			2. Termin			Gesamt		
		Anzahl Prüflinge	Prozent Prüflinge	Kumuliert %	Anzahl Prüflinge	Prozent Prüflinge	Kumuliert %	Anzahl Prüflinge	Prozent Prüflinge	Kumuliert %
sehr gut	1,0	10	4,2%	4,2%	8	10,1%	10,1%	18	5,7%	5,7%
	1,3	25	10,5%	14,7%	8	10,1%	20,3%	33	10,4%	16,1%
gut	1,7	24	10,1%	24,8%	6	7,6%	27,8%	30	9,5%	25,6%
	2,0	29	12,2%	37,0%	9	11,4%	39,2%	38	12,0%	37,5%
	2,3	19	8,0%	45,0%	4	5,1%	44,3%	23	7,3%	44,8%
befriedigend	2,7	22	9,2%	54,2%	8	10,1%	54,4%	30	9,5%	54,3%
	3,0	18	7,6%	61,8%	6	7,6%	62,0%	24	7,6%	61,8%
	3,3	24	10,1%	71,8%	8	10,1%	72,2%	32	10,1%	71,9%
ausreichend	3,7	18	7,6%	79,4%	1	1,3%	73,4%	19	6,0%	77,9%
	4,0	16	6,7%	86,1%	6	7,6%	81,0%	22	6,9%	84,9%
nicht ausreichend	5,0	33	13,9%	100,0%	15	19,0%	100,0%	48	15,1%	100,0%
	<b>Gesamt</b>	<b>238</b>	<b>100,0%</b>		<b>79</b>	<b>100,0%</b>		<b>317</b>	<b>100,0%</b>	
<b>bestanden (BE)</b>		205			64			269		
<b>nicht bestanden (NB)</b>		33			15			48		
<b>endgültig n. best. (EN)</b>		0			0			0		
<b>Notendurchschnitt</b>		2,83			2,84			2,83		
<b>Notendurchschnitt bestandener Leistungen</b>		2,48			2,34			2,44		

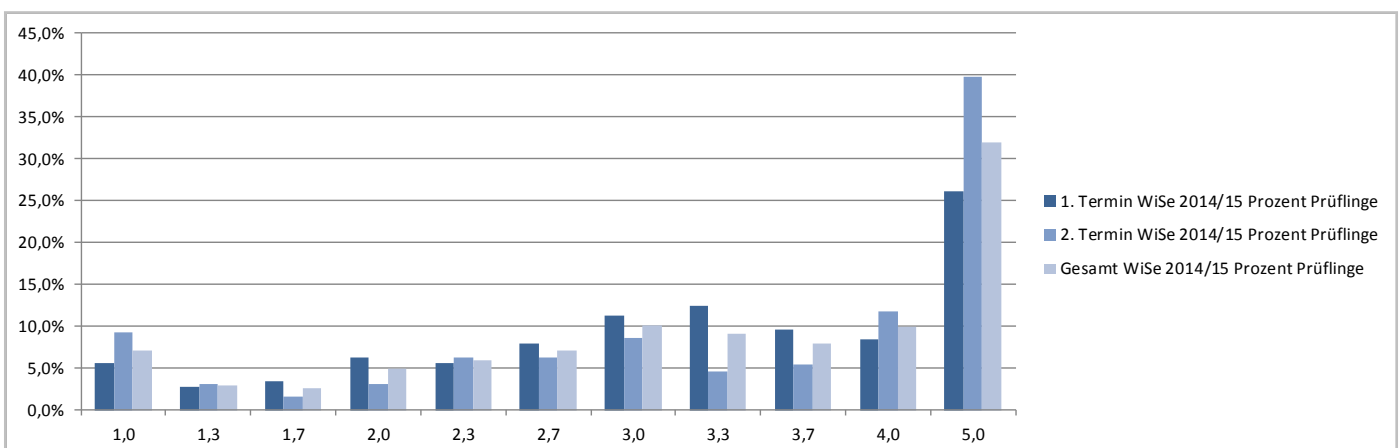


# Bachelor

## Grundzüge der BWL: Einführung in die Theorie der Unternehmung

Prof. Dr. Matthias Kräkel

Prüfungsnummer 333210003		Prüfungstermin WiSe 14/15								
		1. Termin			2. Termin			Gesamt		
		Anzahl Prüflinge	Prozent Prüflinge	Kumuliert %	Anzahl Prüflinge	Prozent Prüflinge	Kumuliert %	Anzahl Prüflinge	Prozent Prüflinge	Kumuliert %
sehr gut	1,0	10	5,7%	5,7%	12	9,4%	9,4%	22	7,2%	7,2%
	1,3	5	2,8%	8,5%	4	3,1%	12,5%	9	3,0%	10,2%
gut	1,7	6	3,4%	11,9%	2	1,6%	14,1%	8	2,6%	12,8%
	2,0	11	6,3%	18,2%	4	3,1%	17,2%	15	4,9%	17,7%
	2,3	10	5,7%	23,9%	8	6,3%	23,4%	18	5,9%	23,6%
befriedigend	2,7	14	8,0%	31,8%	8	6,3%	29,7%	22	7,2%	30,8%
	3,0	20	11,4%	43,2%	11	8,6%	38,3%	31	10,2%	41,0%
	3,3	22	12,5%	55,7%	6	4,7%	43,0%	28	9,2%	50,2%
ausreichend	3,7	17	9,7%	65,3%	7	5,5%	48,4%	24	7,9%	58,1%
	4,0	15	8,5%	73,9%	15	11,7%	60,2%	30	10,0%	68,1%
nicht ausreichend	5,0	46	26,1%	100,0%	51	39,8%	100,0%	97	31,9%	100,0%
	<b>Gesamt</b>	176	100,0%		128	100,0%		304	100,0%	
<b>bestanden (BE)</b>		130			77			207		
<b>nicht bestanden (NB)</b>		46			51			97		
<b>endgültig n. best. (EN)</b>		0			0			0		
<b>Notendurchschnitt</b>		3,38			3,61			3,48		
<b>Notendurchschnitt bestandener Leistungen</b>		2,81			2,69			2,76		



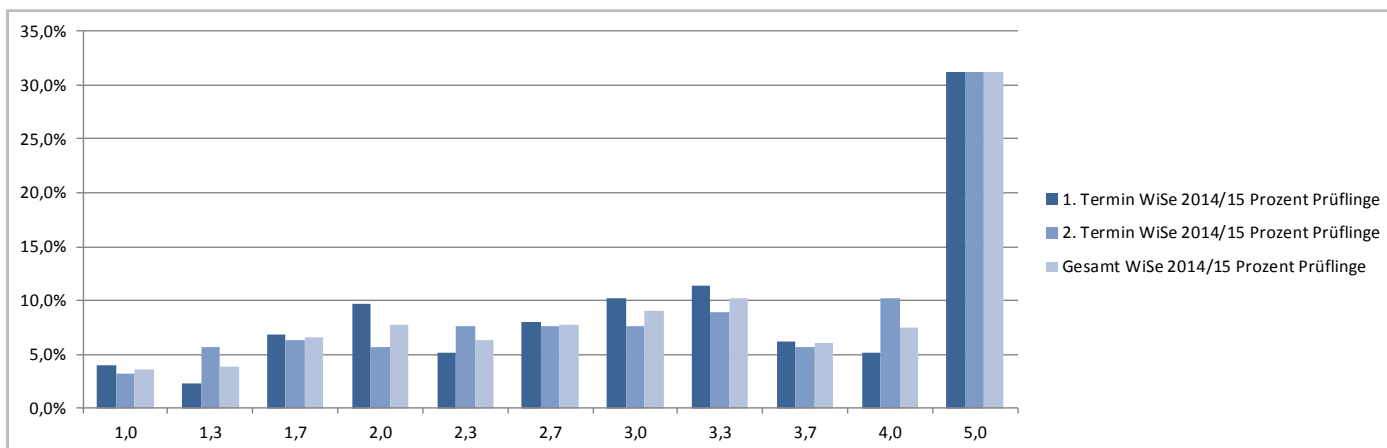


# Bachelor

## Grundzüge der Statistik A

Prof. Dr. Lorens Imhof

Prüfungsnummer 333210005		Prüfungstermin WiSe 14/15								
		1. Termin			2. Termin			Gesamt		
		Anzahl Prüflinge	Prozent Prüflinge	Kumuliert %	Anzahl Prüflinge	Prozent Prüflinge	Kumuliert %	Anzahl Prüflinge	Prozent Prüflinge	Kumuliert %
sehr gut	1,0	7	4,0%	4,0%	5	3,2%	3,2%	12	3,6%	3,6%
	1,3	4	2,3%	6,3%	9	5,7%	8,9%	13	3,9%	7,5%
gut	1,7	12	6,8%	13,1%	10	6,4%	15,3%	22	6,6%	14,1%
	2,0	17	9,7%	22,7%	9	5,7%	21,0%	26	7,8%	21,9%
	2,3	9	5,1%	27,8%	12	7,6%	28,7%	21	6,3%	28,2%
befriedigend	2,7	14	8,0%	35,8%	12	7,6%	36,3%	26	7,8%	36,0%
	3,0	18	10,2%	46,0%	12	7,6%	43,9%	30	9,0%	45,0%
	3,3	20	11,4%	57,4%	14	8,9%	52,9%	34	10,2%	55,3%
ausreichend	3,7	11	6,3%	63,6%	9	5,7%	58,6%	20	6,0%	61,3%
	4,0	9	5,1%	68,8%	16	10,2%	68,8%	25	7,5%	68,8%
nicht ausreichend	5,0	55	31,3%	100,0%	49	31,2%	100,0%	104	31,2%	100,0%
	<b>Gesamt</b>	<b>176</b>	<b>100,0%</b>		<b>157</b>	<b>100,0%</b>		<b>333</b>	<b>100,0%</b>	
<b>bestanden (BE)</b>		121			108			229		
<b>nicht bestanden (NB)</b>		55			49			104		
<b>endgültig n. best. (EN)</b>		0			0			0		
<b>Notendurchschnitt</b>		3,39			3,42			3,40		
<b>Notendurchschnitt bestandener Leistungen</b>		2,66			2,70			2,68		

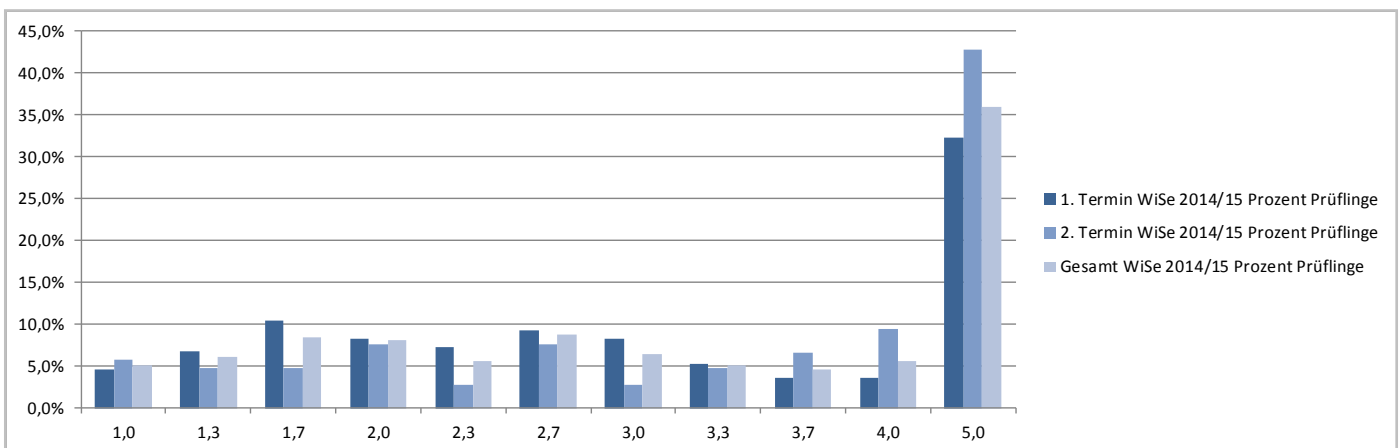


# Bachelor

## Mathematische Methoden für Wirtschaftswissenschaftler A: Grundlagen

Prof. Dr. Hendrik Hakenes

Prüfungsnummer 333210007		Prüfungstermin WiSe 14/15								
		1. Termin			2. Termin			Gesamt		
		Anzahl Prüflinge	Prozent Prüflinge	Kumuliert %	Anzahl Prüflinge	Prozent Prüflinge	Kumuliert %	Anzahl Prüflinge	Prozent Prüflinge	Kumuliert %
sehr gut	1,0	9	4,7%	4,7%	6	5,7%	5,7%	15	5,1%	5,1%
	1,3	13	6,8%	11,5%	5	4,8%	10,5%	18	6,1%	11,1%
gut	1,7	20	10,4%	21,9%	5	4,8%	15,2%	25	8,4%	19,5%
	2,0	16	8,3%	30,2%	8	7,6%	22,9%	24	8,1%	27,6%
	2,3	14	7,3%	37,5%	3	2,9%	25,7%	17	5,7%	33,3%
befriedigend	2,7	18	9,4%	46,9%	8	7,6%	33,3%	26	8,8%	42,1%
	3,0	16	8,3%	55,2%	3	2,9%	36,2%	19	6,4%	48,5%
	3,3	10	5,2%	60,4%	5	4,8%	41,0%	15	5,1%	53,5%
ausreichend	3,7	7	3,6%	64,1%	7	6,7%	47,6%	14	4,7%	58,2%
	4,0	7	3,6%	67,7%	10	9,5%	57,1%	17	5,7%	64,0%
nicht ausreichend	5,0	62	32,3%	100,0%	45	42,9%	100,0%	107	36,0%	100,0%
	<b>Gesamt</b>	<b>192</b>	<b>100,0%</b>		<b>105</b>	<b>100,0%</b>		<b>297</b>	<b>100,0%</b>	
<b>bestanden (BE)</b>		130			60			190		
<b>nicht bestanden (NB)</b>		62			45			107		
<b>endgültig n. best. (EN)</b>		0			0			0		
<b>Notendurchschnitt</b>		3,22			3,64			3,37		
<b>Notendurchschnitt bestandener Leistungen</b>		2,37			2,62			2,44		

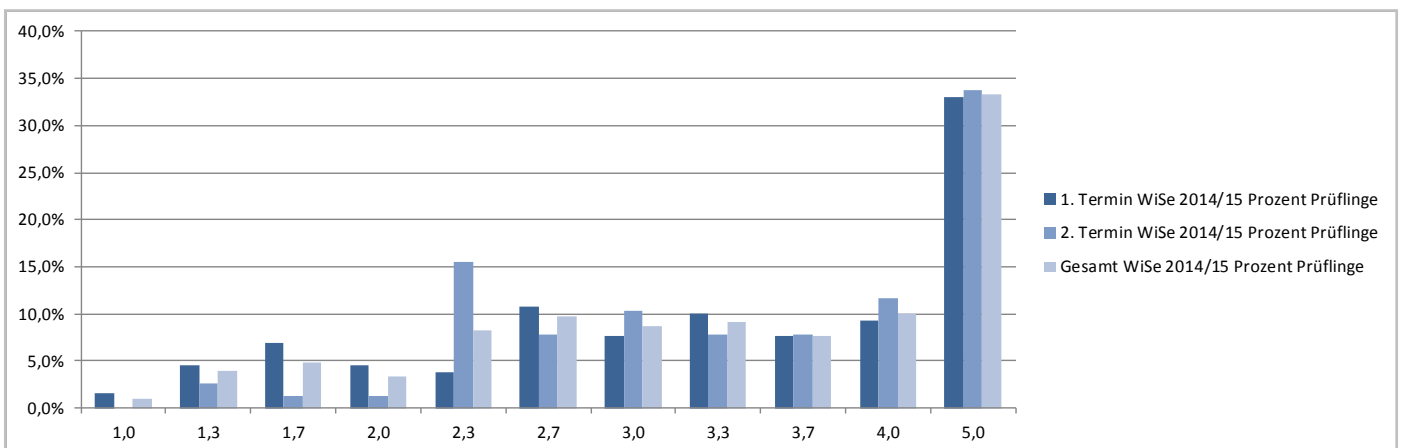


# Bachelor

## Mathematische Methoden für Wirtschaftswissenschaftler B: Vektoralgebra und Ökonometrie

Prof. Dr. Hans-Joachim Werner

Prüfungsnummer 333210008		Prüfungstermin WiSe 14/15								
		1. Termin			2. Termin			Gesamt		
		Anzahl Prüflinge	Prozent Prüflinge	Kumuliert %	Anzahl Prüflinge	Prozent Prüflinge	Kumuliert %	Anzahl Prüflinge	Prozent Prüflinge	Kumuliert %
sehr gut	1,0	2	1,5%	1,5%	0	0,0%	0,0%	2	1,0%	1,0%
	1,3	6	4,6%	6,2%	2	2,6%	2,6%	8	3,9%	4,9%
gut	1,7	9	6,9%	13,1%	1	1,3%	3,9%	10	4,8%	9,7%
	2,0	6	4,6%	17,7%	1	1,3%	5,2%	7	3,4%	13,1%
	2,3	5	3,8%	21,5%	12	15,6%	20,8%	17	8,2%	21,3%
befriedigend	2,7	14	10,8%	32,3%	6	7,8%	28,6%	20	9,7%	31,0%
	3,0	10	7,7%	40,0%	8	10,4%	39,0%	18	8,7%	39,7%
	3,3	13	10,0%	50,0%	6	7,8%	46,8%	19	9,2%	48,9%
ausreichend	3,7	10	7,7%	57,7%	6	7,8%	54,5%	16	7,7%	56,6%
	4,0	12	9,2%	66,9%	9	11,7%	66,2%	21	10,1%	66,7%
nicht ausreichend	5,0	43	33,1%	100,0%	26	33,8%	100,0%	69	33,3%	100,0%
	<b>Gesamt</b>	<b>130</b>	<b>100,0%</b>		<b>77</b>	<b>100,0%</b>		<b>207</b>	<b>100,0%</b>	
<b>bestanden (BE)</b>		87			51			138		
<b>nicht bestanden (NB)</b>		43			26			69		
<b>endgültig n. best. (EN)</b>		2			2			4		
<b>Notendurchschnitt</b>		3,53			3,66			3,58		
<b>Notendurchschnitt bestandener Leistungen</b>		2,81			2,98			2,87		





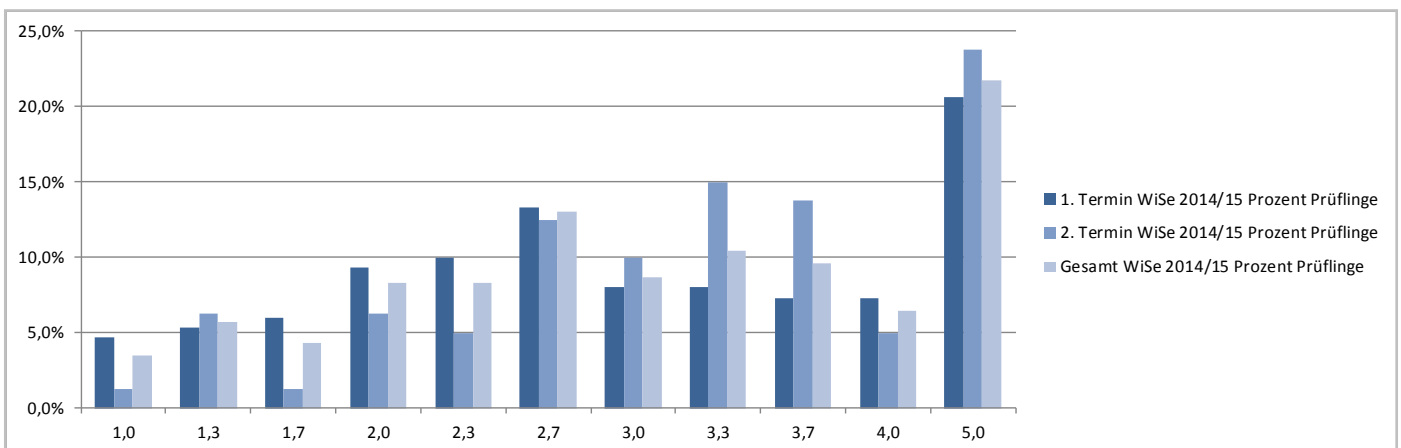


# Bachelor

## Mikroökonomik B

Prof. Dr. Stephan Lauermann

Prüfungsnummer 333210010		Prüfungstermin WiSe 14/15								
		1. Termin			2. Termin			Gesamt		
		Anzahl Prüflinge	Prozent Prüflinge	Kumuliert %	Anzahl Prüflinge	Prozent Prüflinge	Kumuliert %	Anzahl Prüflinge	Prozent Prüflinge	Kumuliert %
sehr gut	1,0	7	4,7%	4,7%	1	1,3%	1,3%	8	3,5%	3,5%
	1,3	8	5,3%	10,0%	5	6,3%	7,5%	13	5,7%	9,2%
gut	1,7	9	6,0%	16,0%	1	1,3%	8,8%	10	4,3%	13,5%
	2,0	14	9,3%	25,3%	5	6,3%	15,0%	19	8,3%	21,8%
	2,3	15	10,0%	35,3%	4	5,0%	20,0%	19	8,3%	30,1%
befriedigend	2,7	20	13,3%	48,7%	10	12,5%	32,5%	30	13,0%	43,1%
	3,0	12	8,0%	56,7%	8	10,0%	42,5%	20	8,7%	51,8%
	3,3	12	8,0%	64,7%	12	15,0%	57,5%	24	10,4%	62,2%
ausreichend	3,7	11	7,3%	72,0%	11	13,8%	71,3%	22	9,6%	71,8%
	4,0	11	7,3%	79,3%	4	5,0%	76,3%	15	6,5%	78,3%
nicht ausreichend	5,0	31	20,7%	100,0%	19	23,8%	100,0%	50	21,7%	100,0%
	<b>Gesamt</b>	150	100,0%		80	100,0%		230	100,0%	
<b>bestanden (BE)</b>		119			61			180		
<b>nicht bestanden (NB)</b>		31			19			50		
<b>endgültig n. best. (EN)</b>		0			0			0		
<b>Notendurchschnitt</b>		3,10			3,38			3,20		
<b>Notendurchschnitt bestandener Leistungen</b>		2,60			2,88			2,70		

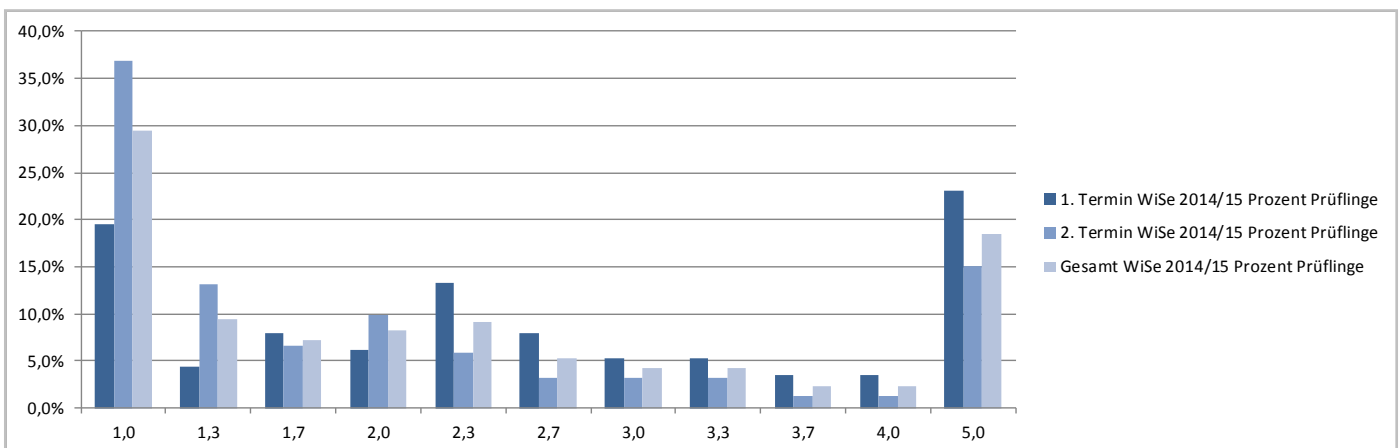


# Bachelor

## Makroökonomik A

JProf. Dr. Moritz Kuhn

Prüfungsnummer 333210011		Prüfungstermin WiSe 14/15								
		1. Termin			2. Termin			Gesamt		
		Anzahl Prüflinge	Prozent Prüflinge	Kumuliert %	Anzahl Prüflinge	Prozent Prüflinge	Kumuliert %	Anzahl Prüflinge	Prozent Prüflinge	Kumuliert %
sehr gut	1,0	22	19,5%	19,5%	56	36,8%	36,8%	78	29,4%	29,4%
	1,3	5	4,4%	23,9%	20	13,2%	50,0%	25	9,4%	38,9%
gut	1,7	9	8,0%	31,9%	10	6,6%	56,6%	19	7,2%	46,0%
	2,0	7	6,2%	38,1%	15	9,9%	66,4%	22	8,3%	54,3%
	2,3	15	13,3%	51,3%	9	5,9%	72,4%	24	9,1%	63,4%
befriedigend	2,7	9	8,0%	59,3%	5	3,3%	75,7%	14	5,3%	68,7%
	3,0	6	5,3%	64,6%	5	3,3%	78,9%	11	4,2%	72,8%
	3,3	6	5,3%	69,9%	5	3,3%	82,2%	11	4,2%	77,0%
ausreichend	3,7	4	3,5%	73,5%	2	1,3%	83,6%	6	2,3%	79,2%
	4,0	4	3,5%	77,0%	2	1,3%	84,9%	6	2,3%	81,5%
nicht ausreichend	5,0	26	23,0%	100,0%	23	15,1%	100,0%	49	18,5%	100,0%
	<b>Gesamt</b>	<b>113</b>	<b>100,0%</b>		<b>152</b>	<b>100,0%</b>		<b>265</b>	<b>100,0%</b>	
<b>bestanden (BE)</b>		87			129			216		
<b>nicht bestanden (NB)</b>		26			23			49		
<b>endgültig n. best. (EN)</b>		1			0			1		
<b>Notendurchschnitt</b>		2,79			2,14			2,42		
<b>Notendurchschnitt bestandener Leistungen</b>		2,13			1,63			1,83		



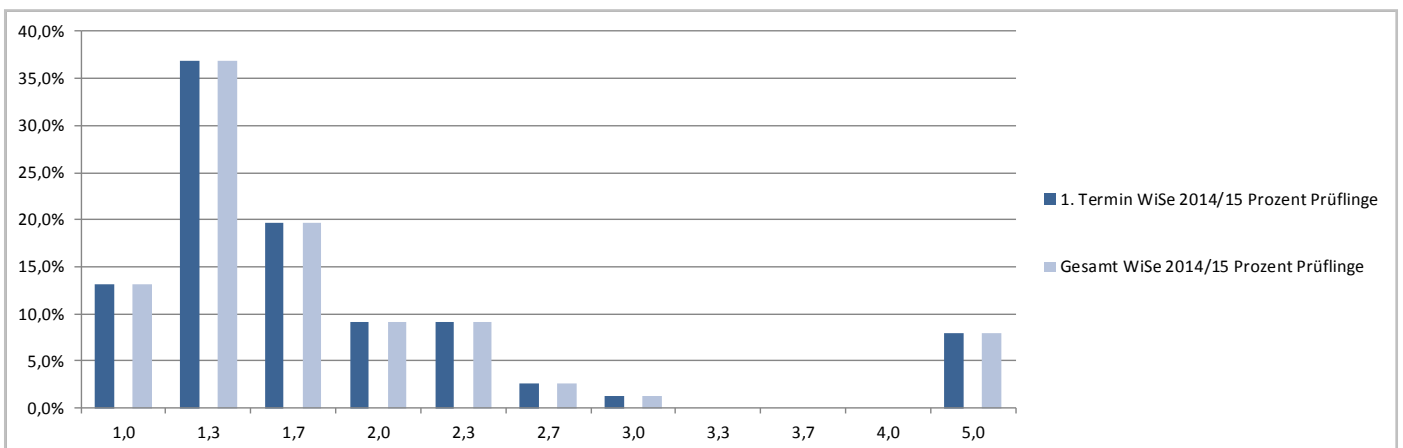


# Bachelor

## Proseminar Wissenschaftliches Arbeiten

Zusammenfassung aller Ergebnisse aus 7 Seminaren

Prüfungsnummer 333210050		Prüfungstermin WiSe 14/15								
		1. Termin			2. Termin			Gesamt		
		Anzahl Prüflinge	Prozent Prüflinge	Kumuliert %	Anzahl Prüflinge	Prozent Prüflinge	Kumuliert %	Anzahl Prüflinge	Prozent Prüflinge	Kumuliert %
sehr gut	1,0	10	13,2%	13,2%	Es gibt nur einen Prüfungstermin.		10	13,2%	13,2%	
	1,3	28	36,8%	50,0%			28	36,8%	50,0%	
gut	1,7	15	19,7%	69,7%			15	19,7%	69,7%	
	2,0	7	9,2%	78,9%			7	9,2%	78,9%	
	2,3	7	9,2%	88,2%			7	9,2%	88,2%	
befriedigend	2,7	2	2,6%	90,8%			2	2,6%	90,8%	
	3,0	1	1,3%	92,1%			1	1,3%	92,1%	
	3,3	0	0,0%	92,1%			0	0,0%	92,1%	
ausreichend	3,7	0	0,0%	92,1%			0	0,0%	92,1%	
	4,0	0	0,0%	92,1%			0	0,0%	92,1%	
nicht ausreichend	5,0	6	7,9%	100,0%	6	7,9%	100,0%			
	<b>Gesamt</b>	<b>76</b>	<b>100,0%</b>		<b>76</b>	<b>100,0%</b>				
<b>bestanden (BE)</b>		70			70					
<b>nicht bestanden (NB)</b>		6			6					
<b>endgültig n. best. (EN)</b>		0			0					
<b>Notendurchschnitt</b>		1,85			1,85					
<b>Notendurchschnitt bestandener Leistungen</b>		1,58			1,58					



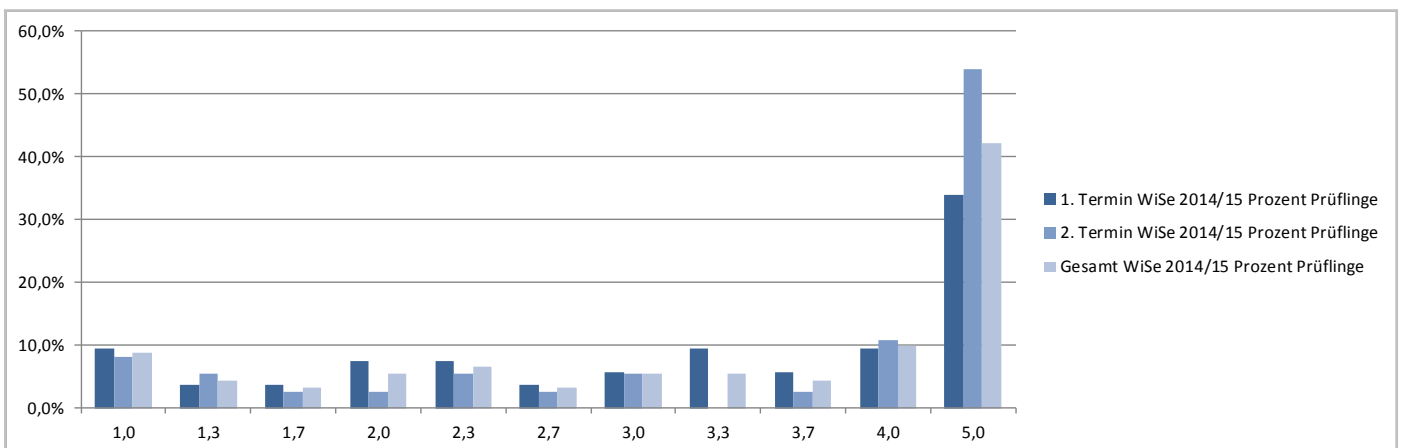


# Bachelor

## Spieltheorie / Introduction to Game Theory

Prof. Dr. Dezsö Szalay

Prüfungsnummer 333221001		Prüfungstermin WiSe 14/15								
		1. Termin			2. Termin			Gesamt		
		Anzahl Prüflinge	Prozent Prüflinge	Kumuliert %	Anzahl Prüflinge	Prozent Prüflinge	Kumuliert %	Anzahl Prüflinge	Prozent Prüflinge	Kumuliert %
sehr gut	1,0	5	9,4%	9,4%	3	8,1%	8,1%	8	8,9%	8,9%
	1,3	2	3,8%	13,2%	2	5,4%	13,5%	4	4,4%	13,3%
gut	1,7	2	3,8%	17,0%	1	2,7%	16,2%	3	3,3%	16,6%
	2,0	4	7,5%	24,5%	1	2,7%	18,9%	5	5,6%	22,2%
	2,3	4	7,5%	32,1%	2	5,4%	24,3%	6	6,7%	28,9%
befriedigend	2,7	2	3,8%	35,8%	1	2,7%	27,0%	3	3,3%	32,2%
	3,0	3	5,7%	41,5%	2	5,4%	32,4%	5	5,6%	37,8%
	3,3	5	9,4%	50,9%	0	0,0%	32,4%	5	5,6%	43,4%
ausreichend	3,7	3	5,7%	56,6%	1	2,7%	35,1%	4	4,4%	47,8%
	4,0	5	9,4%	66,0%	4	10,8%	45,9%	9	10,0%	57,8%
nicht ausreichend	5,0	18	34,0%	100,0%	20	54,1%	100,0%	38	42,2%	100,0%
	<b>Gesamt</b>	53	100,0%		37	100,0%		90	100,0%	
<b>bestanden (BE)</b>		35			17			52		
<b>nicht bestanden (NB)</b>		18			20			38		
<b>endgültig n. best. (EN)</b>		0			1			1		
<b>Notendurchschnitt</b>		3,40			3,85			3,58		
<b>Notendurchschnitt bestandener Leistungen</b>		2,58			2,49			2,55		

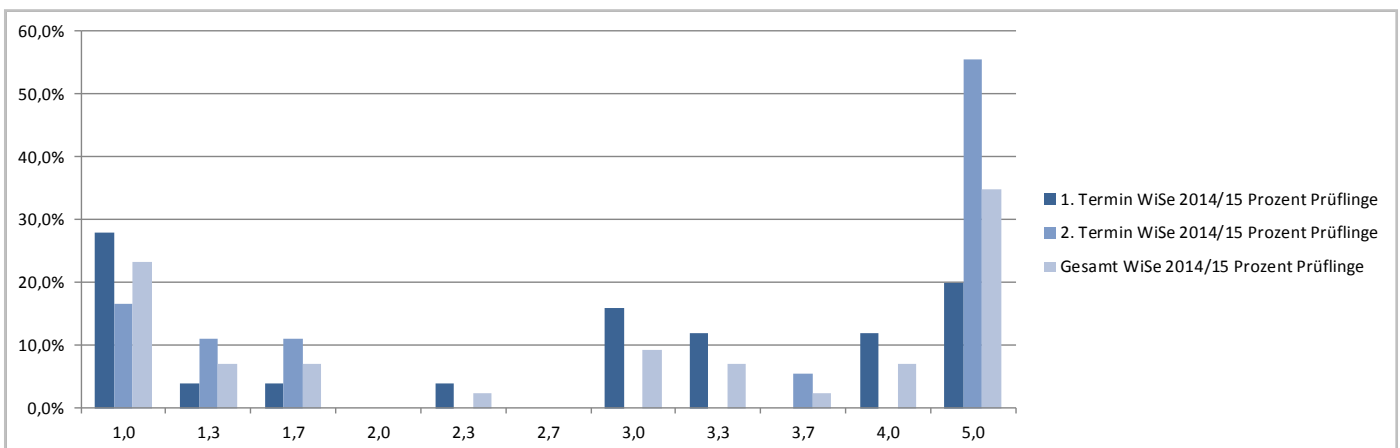


# Bachelor

## Auktionen und Märkte

Dr. Frank Rosar

Prüfungsnummer 333221002		Prüfungstermin WiSe 14/15								
		1. Termin			2. Termin			Gesamt		
		Anzahl Prüflinge	Prozent Prüflinge	Kumuliert %	Anzahl Prüflinge	Prozent Prüflinge	Kumuliert %	Anzahl Prüflinge	Prozent Prüflinge	Kumuliert %
sehr gut	1,0	7	28,0%	28,0%	3	16,7%	16,7%	10	23,3%	23,3%
	1,3	1	4,0%	32,0%	2	11,1%	27,8%	3	7,0%	30,2%
gut	1,7	1	4,0%	36,0%	2	11,1%	38,9%	3	7,0%	37,2%
	2,0	0	0,0%	36,0%	0	0,0%	38,9%	0	0,0%	37,2%
	2,3	1	4,0%	40,0%	0	0,0%	38,9%	1	2,3%	39,5%
befriedigend	2,7	0	0,0%	40,0%	0	0,0%	38,9%	0	0,0%	39,5%
	3,0	4	16,0%	56,0%	0	0,0%	38,9%	4	9,3%	48,8%
	3,3	3	12,0%	68,0%	0	0,0%	38,9%	3	7,0%	55,8%
ausreichend	3,7	0	0,0%	68,0%	1	5,6%	44,4%	1	2,3%	58,1%
	4,0	3	12,0%	80,0%	0	0,0%	44,4%	3	7,0%	65,1%
nicht ausreichend	5,0	5	20,0%	100,0%	10	55,6%	100,0%	15	34,9%	100,0%
	<b>Gesamt</b>	25	100,0%		18	100,0%		43	100,0%	
<b>bestanden (BE)</b>		20			8			28		
<b>nicht bestanden (NB)</b>		5			10			15		
<b>endgültig n. best. (EN)</b>		0			0			0		
<b>Notendurchschnitt</b>		2,85			3,48			3,11		
<b>Notendurchschnitt bestandener Leistungen</b>		2,31			1,59			2,10		

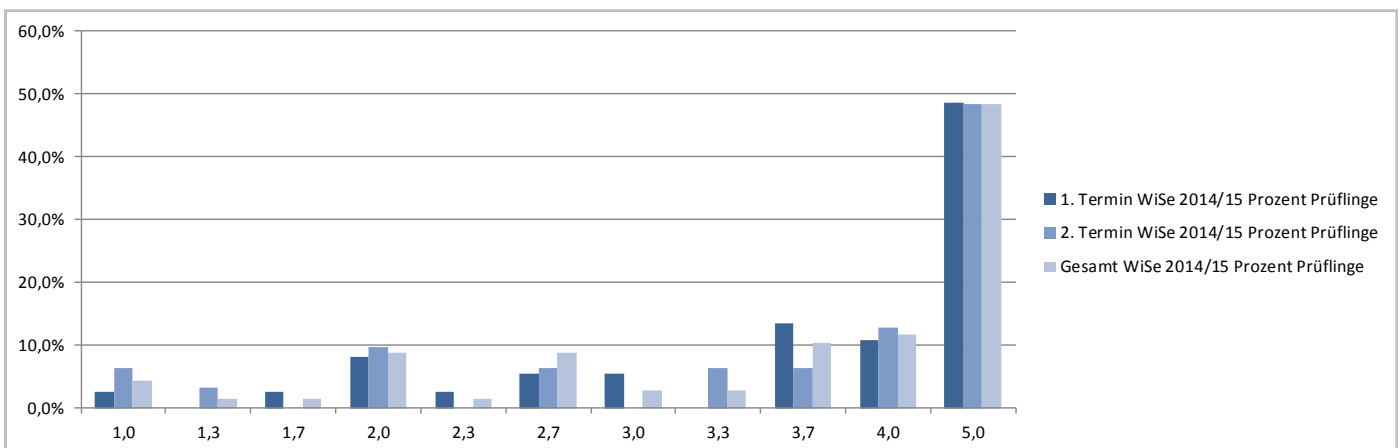


# Bachelor

## Außenwirtschaft

Prof. Dr. Gernot Müller

Prüfungsnummer 333221004		Prüfungstermin WiSe 14/15								
		1. Termin			2. Termin			Gesamt		
		Anzahl Prüflinge	Prozent Prüflinge	Kumuliert %	Anzahl Prüflinge	Prozent Prüflinge	Kumuliert %	Anzahl Prüflinge	Prozent Prüflinge	Kumuliert %
sehr gut	1,0	1	2,7%	2,7%	2	6,5%	6,5%	3	4,4%	4,4%
	1,3	0	0,0%	2,7%	1	3,2%	9,7%	1	1,5%	5,9%
gut	1,7	1	2,7%	5,4%	0	0,0%	9,7%	1	1,5%	7,4%
	2,0	3	8,1%	13,5%	3	9,7%	19,4%	6	8,8%	16,2%
	2,3	1	2,7%	16,2%	0	0,0%	19,4%	1	1,5%	17,6%
befriedigend	2,7	2	5,4%	21,6%	2	6,5%	25,8%	4	8,9%	23,5%
	3,0	2	5,4%	27,0%	0	0,0%	25,8%	2	2,9%	26,5%
	3,3	0	0,0%	27,0%	2	6,5%	32,3%	2	2,9%	29,4%
ausreichend	3,7	5	13,5%	40,5%	2	6,5%	38,7%	7	10,3%	39,7%
	4,0	4	10,8%	51,4%	4	12,9%	51,6%	8	11,8%	51,5%
nicht ausreichend	5,0	18	48,6%	100,0%	15	48,4%	100,0%	33	48,5%	100,0%
	<b>Gesamt</b>	<b>37</b>	<b>100,0%</b>		<b>31</b>	<b>100,0%</b>		<b>68</b>	<b>100,0%</b>	
<b>bestanden (BE)</b>		19			16			35		
<b>nicht bestanden (NB)</b>		18			15			33		
<b>endgültig n. best. (EN)</b>		3			2			5		
<b>Notendurchschnitt</b>		3,97			3,86			3,92		
<b>Notendurchschnitt bestandener Leistungen</b>		2,99			2,79			2,90		

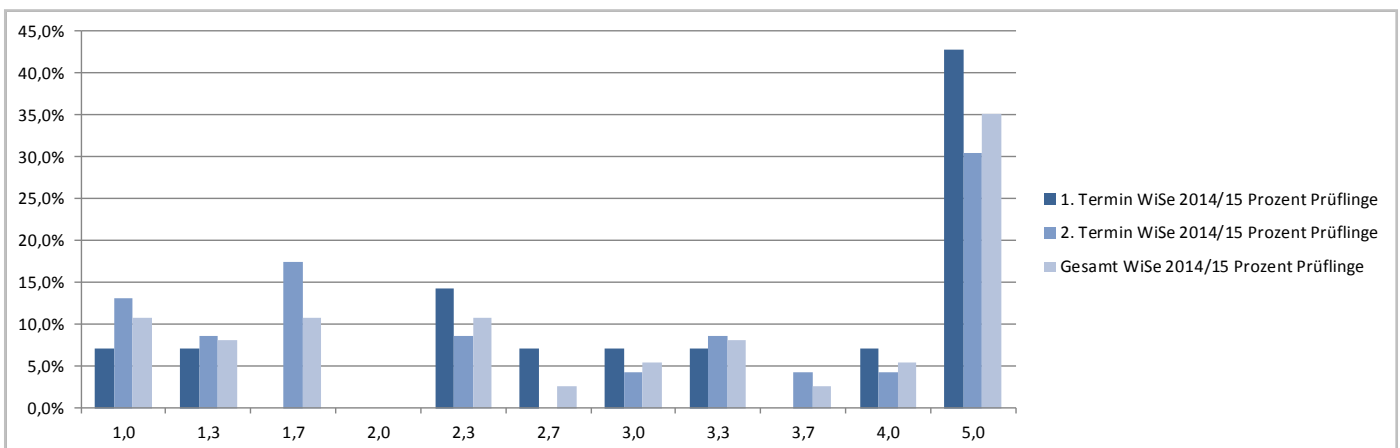


# Bachelor

## Geldtheorie und Geldpolitik

Prof. Dr. Keith Kuester

Prüfungsnummer 333221005		Prüfungstermin WiSe 14/15								
		1. Termin			2. Termin			Gesamt		
		Anzahl Prüflinge	Prozent Prüflinge	Kumuliert %	Anzahl Prüflinge	Prozent Prüflinge	Kumuliert %	Anzahl Prüflinge	Prozent Prüflinge	Kumuliert %
sehr gut	1,0	1	7,1%	7,1%	3	13,0%	13,0%	4	10,8%	10,8%
	1,3	1	7,1%	14,3%	2	8,7%	21,7%	3	8,1%	18,9%
gut	1,7	0	0,0%	14,3%	4	17,4%	39,1%	4	10,8%	29,7%
	2,0	0	0,0%	14,3%	0	0,0%	39,1%	0	0,0%	29,7%
	2,3	2	14,3%	28,6%	2	8,7%	47,8%	4	10,8%	40,5%
befriedigend	2,7	1	7,1%	35,7%	0	0,0%	47,8%	1	2,7%	43,2%
	3,0	1	7,1%	42,9%	1	4,3%	52,2%	2	5,4%	48,6%
	3,3	1	7,1%	50,0%	2	8,7%	60,9%	3	8,1%	56,8%
ausreichend	3,7	0	0,0%	50,0%	1	4,3%	65,2%	1	2,7%	59,5%
	4,0	1	7,1%	57,1%	1	4,3%	69,6%	2	5,4%	64,9%
nicht ausreichend	5,0	6	42,9%	100,0%	7	30,4%	100,0%	13	35,1%	100,0%
	<b>Gesamt</b>	14	100,0%		23	100,0%		37	100,0%	
<b>bestanden (BE)</b>		8			16			24		
<b>nicht bestanden (NB)</b>		6			7			13		
<b>endgültig n. best. (EN)</b>		0			1			1		
<b>Notendurchschnitt</b>		3,56			3,01			3,22		
<b>Notendurchschnitt bestandener Leistungen</b>		2,49			2,14			2,26		



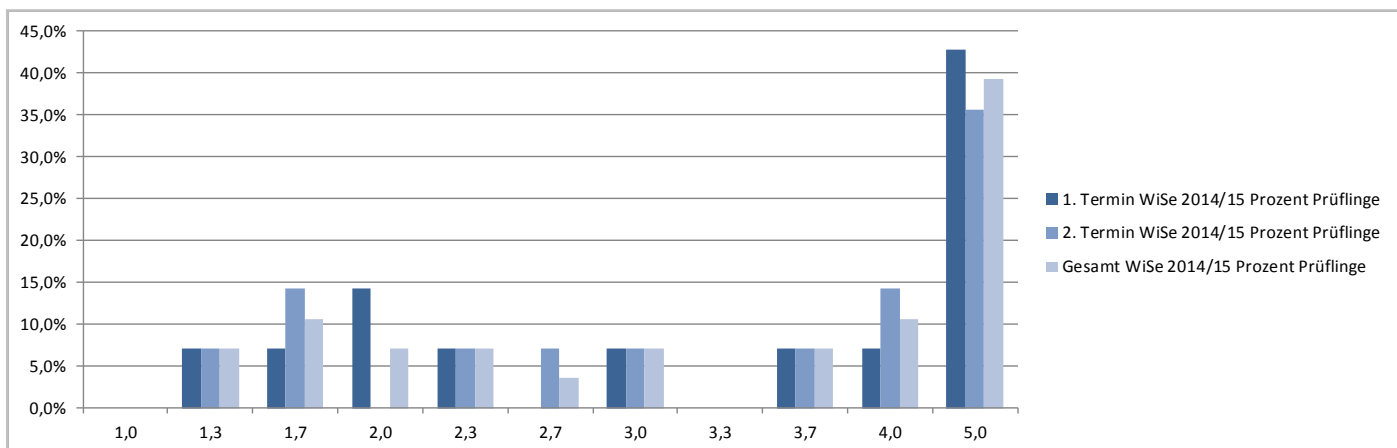


# Bachelor

## Ökonomie des Wohlfahrtsstaates

Dr. Gábor Gyárfás

Prüfungsnummer 333221006		Prüfungstermin WiSe 14/15								
		1. Termin			2. Termin			Gesamt		
		Anzahl Prüflinge	Prozent Prüflinge	Kumuliert %	Anzahl Prüflinge	Prozent Prüflinge	Kumuliert %	Anzahl Prüflinge	Prozent Prüflinge	Kumuliert %
sehr gut	1,0	0	0,0%	0,0%	0	0,0%	0,0%	0	0,0%	0,0%
	1,3	1	7,1%	7,1%	1	7,1%	7,1%	2	7,1%	7,1%
gut	1,7	1	7,1%	14,3%	2	14,3%	21,4%	3	10,7%	17,9%
	2,0	2	14,3%	28,6%	0	0,0%	21,4%	2	7,1%	25,0%
	2,3	1	7,1%	35,7%	1	7,1%	28,6%	2	7,1%	32,1%
befriedigend	2,7	0	0,0%	35,7%	1	7,1%	35,7%	1	3,6%	35,7%
	3,0	1	7,1%	42,9%	1	7,1%	42,9%	2	7,1%	42,9%
	3,3	0	0,0%	42,9%	0	0,0%	42,9%	0	0,0%	42,9%
ausreichend	3,7	1	7,1%	50,0%	1	7,1%	50,0%	2	7,1%	50,0%
	4,0	1	7,1%	57,1%	2	14,3%	64,3%	3	10,7%	60,7%
nicht ausreichend	5,0	6	42,9%	100,0%	5	35,7%	100,0%	11	39,3%	100,0%
	<b>Gesamt</b>	14	100,0%		14	100,0%		28	100,0%	
<b>bestanden (BE)</b>		8			9			17		
<b>nicht bestanden (NB)</b>		6			5			11		
<b>endgültig n. best. (EN)</b>		0			0			0		
<b>Notendurchschnitt</b>		3,57			3,53			3,55		
<b>Notendurchschnitt bestandener Leistungen</b>		2,50			2,71			2,61		





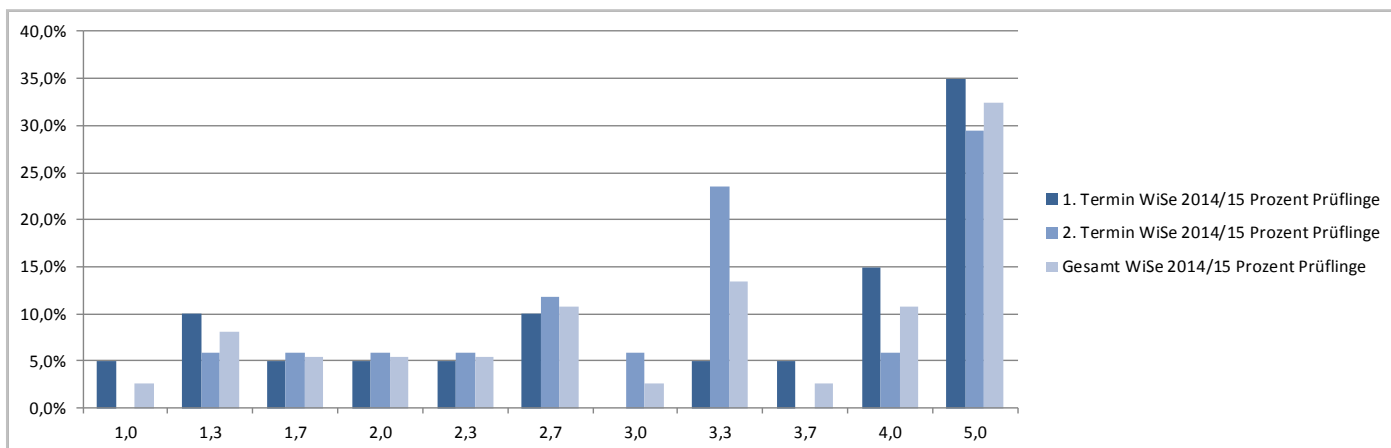


# Bachelor

## Umweltökonomik

Dr. Gábor Gyárfás

Prüfungsnummer 333221012		Prüfungstermin WiSe 14/15								
		1. Termin			2. Termin			Gesamt		
		Anzahl Prüflinge	Prozent Prüflinge	Kumuliert %	Anzahl Prüflinge	Prozent Prüflinge	Kumuliert %	Anzahl Prüflinge	Prozent Prüflinge	Kumuliert %
sehr gut	1,0	1	5,0%	5,0%	0	0,0%	0,0%	1	2,7%	2,7%
	1,3	2	10,0%	15,0%	1	5,9%	5,9%	3	8,1%	10,8%
gut	1,7	1	5,0%	20,0%	1	5,9%	11,8%	2	5,4%	16,2%
	2,0	1	5,0%	25,0%	1	5,9%	17,6%	2	5,4%	21,6%
	2,3	1	5,0%	30,0%	1	5,9%	23,5%	2	5,4%	27,0%
befriedigend	2,7	2	10,0%	40,0%	2	11,8%	35,3%	4	10,8%	37,8%
	3,0	0	0,0%	40,0%	1	5,9%	41,2%	1	2,7%	40,5%
	3,3	1	5,0%	45,0%	4	23,5%	64,7%	5	13,5%	54,1%
ausreichend	3,7	1	5,0%	50,0%	0	0,0%	64,7%	1	2,7%	56,8%
	4,0	3	15,0%	65,0%	1	5,9%	70,6%	4	10,8%	67,6%
nicht ausreichend	5,0	7	35,0%	100,0%	5	29,4%	100,0%	12	32,4%	100,0%
	<b>Gesamt</b>	<b>20</b>	<b>100,0%</b>		<b>17</b>	<b>100,0%</b>		<b>37</b>	<b>100,0%</b>	
<b>bestanden (BE)</b>		13			12			25		
<b>nicht bestanden (NB)</b>		7			5			12		
<b>endgültig n. best. (EN)</b>		0			1			1		
<b>Notendurchschnitt</b>		3,45			3,41			3,43		
<b>Notendurchschnitt bestandener Leistungen</b>		2,62			2,74			2,68		

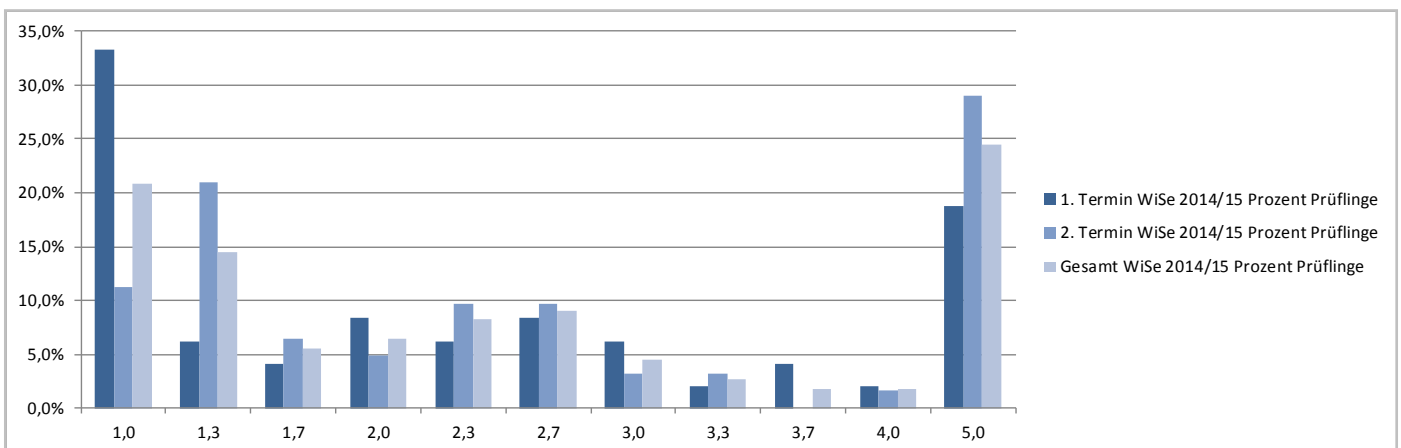


# Bachelor

## Vertragstheorie

Prof. Dr. Daniel Krähler

Prüfungsnummer 333221017		Prüfungstermin WiSe 14/15								
		1. Termin			2. Termin			Gesamt		
		Anzahl Prüflinge	Prozent Prüflinge	Kumuliert %	Anzahl Prüflinge	Prozent Prüflinge	Kumuliert %	Anzahl Prüflinge	Prozent Prüflinge	Kumuliert %
sehr gut	1,0	16	33,3%	33,3%	7	11,3%	11,3%	23	20,9%	20,9%
	1,3	3	6,3%	39,6%	13	21,0%	32,3%	16	14,5%	35,5%
gut	1,7	2	4,2%	43,8%	4	6,5%	38,7%	6	5,5%	40,9%
	2,0	4	8,3%	52,1%	3	4,8%	43,5%	7	6,4%	47,3%
	2,3	3	6,3%	58,3%	6	9,7%	53,2%	9	8,2%	55,5%
befriedigend	2,7	4	8,3%	66,7%	6	9,7%	62,9%	10	9,1%	64,5%
	3,0	3	6,3%	72,9%	2	3,2%	66,1%	5	4,5%	69,1%
	3,3	1	2,1%	75,0%	2	3,2%	69,4%	3	2,7%	71,8%
ausreichend	3,7	2	4,2%	79,2%	0	0,0%	69,4%	2	1,8%	73,6%
	4,0	1	2,1%	81,3%	1	1,6%	71,0%	2	1,8%	75,5%
nicht ausreichend	5,0	9	18,8%	100,0%	18	29,0%	100,0%	27	24,5%	100,0%
	<b>Gesamt</b>	<b>48</b>	<b>100,0%</b>		<b>62</b>	<b>100,0%</b>		<b>110</b>	<b>100,0%</b>	
<b>bestanden (BE)</b>		39			44			83		
<b>nicht bestanden (NB)</b>		9			18			27		
<b>endgültig n. best. (EN)</b>		0			1			0		
<b>Notendurchschnitt</b>		2,45			2,80			2,65		
<b>Notendurchschnitt bestandener Leistungen</b>		1,86			1,89			1,88		

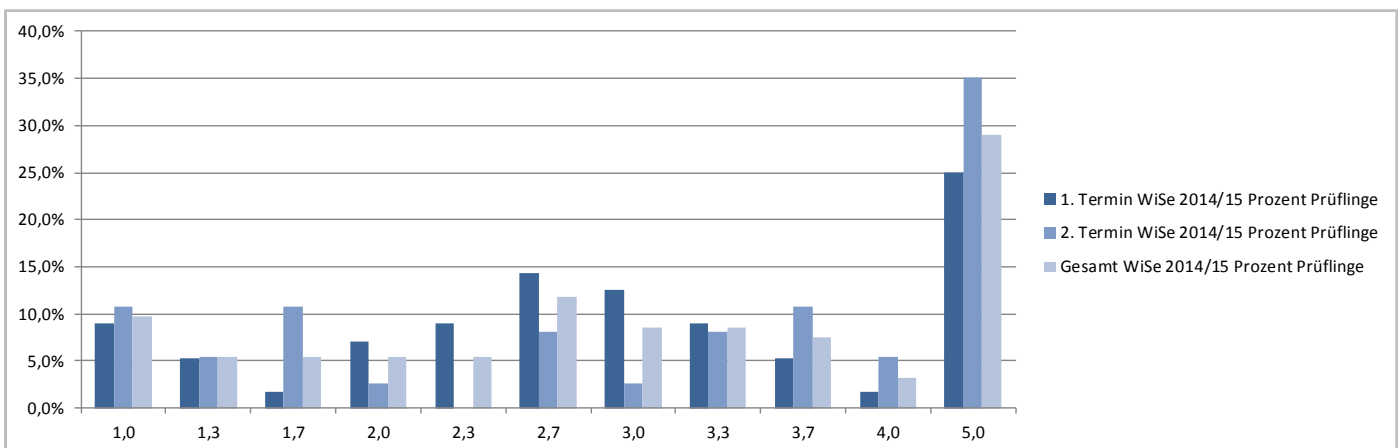


# Bachelor

## Verhaltensökonomik

Simon Dato / Andreas Grunewald

Prüfungsnummer 333221020		Prüfungstermin WiSe 14/15								
		1. Termin			2. Termin			Gesamt		
		Anzahl Prüflinge	Prozent Prüflinge	Kumuliert %	Anzahl Prüflinge	Prozent Prüflinge	Kumuliert %	Anzahl Prüflinge	Prozent Prüflinge	Kumuliert %
sehr gut	1,0	5	8,9%	8,9%	4	10,8%	10,8%	9	9,7%	9,7%
	1,3	3	5,4%	14,3%	2	5,4%	16,2%	5	5,4%	15,1%
gut	1,7	1	1,8%	16,1%	4	10,8%	27,0%	5	5,4%	20,5%
	2,0	4	7,1%	23,2%	1	2,7%	29,7%	5	5,4%	25,9%
	2,3	5	8,9%	32,1%	0	0,0%	29,7%	5	5,4%	31,3%
befriedigend	2,7	8	14,3%	46,4%	3	8,1%	37,8%	11	11,8%	43,1%
	3,0	7	12,5%	58,9%	1	2,7%	40,5%	8	8,6%	51,7%
	3,3	5	8,9%	67,9%	3	8,1%	48,6%	8	8,6%	60,3%
ausreichend	3,7	3	5,4%	73,2%	4	10,8%	59,5%	7	7,5%	67,8%
	4,0	1	1,8%	75,0%	2	5,4%	64,9%	3	3,2%	71,0%
nicht ausreichend	5,0	14	25,0%	100,0%	13	35,1%	100,0%	27	29,0%	100,0%
	<b>Gesamt</b>	<b>56</b>	<b>100,0%</b>		<b>37</b>	<b>100,0%</b>		<b>93</b>	<b>100,0%</b>	
<b>bestanden (BE)</b>		42			24			66		
<b>nicht bestanden (NB)</b>		14			13			27		
<b>endgültig n. best. (EN)</b>		2			0			2		
<b>Notendurchschnitt</b>		3,11			3,36			3,21		
<b>Notendurchschnitt bestandener Leistungen</b>		2,48			2,47			2,48		



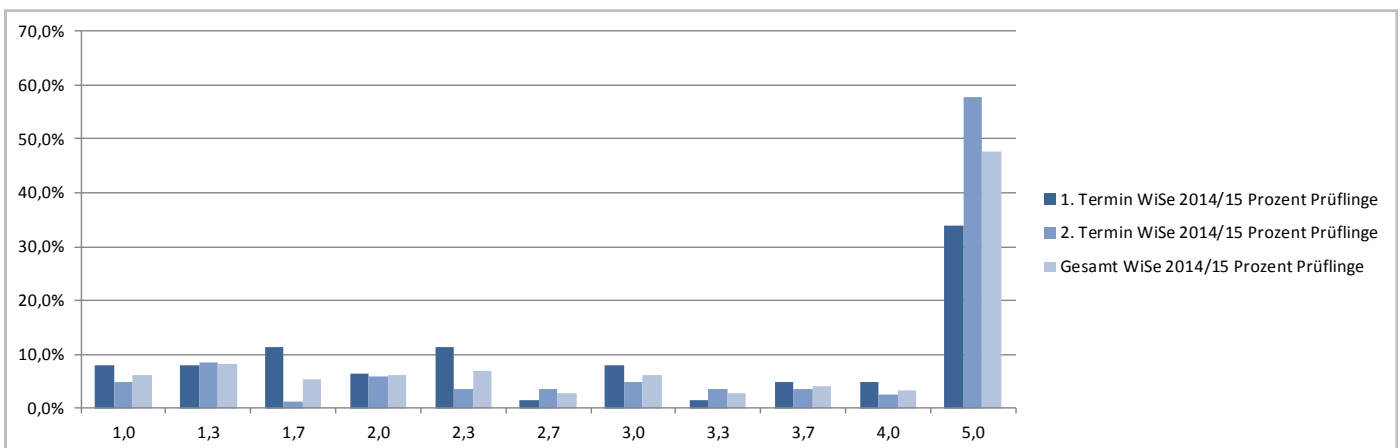


# Bachelor

## Bankmanagement

Prof. Dr. Hendrik Hakenes

Prüfungsnummer 333222002		Prüfungstermin WiSe 14/15								
		1. Termin			2. Termin			Gesamt		
		Anzahl Prüflinge	Prozent Prüflinge	Kumuliert %	Anzahl Prüflinge	Prozent Prüflinge	Kumuliert %	Anzahl Prüflinge	Prozent Prüflinge	Kumuliert %
sehr gut	1,0	5	8,1%	8,1%	4	4,8%	4,8%	9	6,2%	6,2%
	1,3	5	8,1%	16,1%	7	8,4%	13,3%	12	8,3%	14,5%
gut	1,7	7	11,3%	27,4%	1	1,2%	14,5%	8	5,5%	20,0%
	2,0	4	6,5%	33,9%	5	6,0%	20,5%	9	6,2%	26,2%
	2,3	7	11,3%	45,2%	3	3,6%	24,1%	10	6,9%	33,1%
befriedigend	2,7	1	1,6%	46,8%	3	3,6%	27,7%	4	2,8%	35,9%
	3,0	5	8,1%	54,8%	4	4,8%	32,5%	9	6,2%	42,1%
	3,3	1	1,6%	56,5%	3	3,6%	36,1%	4	2,8%	44,9%
ausreichend	3,7	3	4,8%	61,3%	3	3,6%	39,8%	6	4,1%	49,0%
	4,0	3	4,8%	66,1%	2	2,4%	42,2%	5	3,4%	52,4%
nicht ausreichend	5,0	21	33,9%	100,0%	48	57,8%	100,0%	69	47,6%	100,0%
	<b>Gesamt</b>	62	100,0%		83	100,0%		145	100,0%	
<b>bestanden (BE)</b>		41			35			76		
<b>nicht bestanden (NB)</b>		21			48			69		
<b>endgültig n. best. (EN)</b>		0			0			0		
<b>Notendurchschnitt</b>		3,17			3,87			3,57		
<b>Notendurchschnitt bestandener Leistungen</b>		2,23			2,31			2,27		

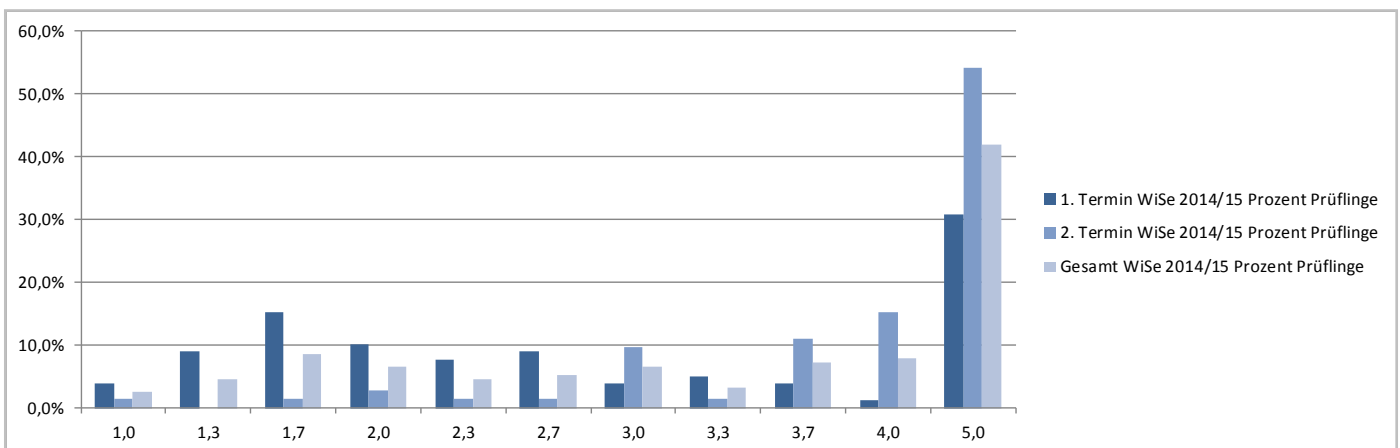


# Bachelor

## Kostenmanagement und Kostenrechnung

Prof. Dr. Jörg Budde

Prüfungsnummer 333222005		Prüfungstermin WiSe 14/15								
		1. Termin			2. Termin			Gesamt		
		Anzahl Prüflinge	Prozent Prüflinge	Kumuliert %	Anzahl Prüflinge	Prozent Prüflinge	Kumuliert %	Anzahl Prüflinge	Prozent Prüflinge	Kumuliert %
sehr gut	1,0	3	3,8%	3,8%	1	1,4%	1,4%	4	2,7%	2,7%
	1,3	7	9,0%	12,8%	0	0,0%	1,4%	7	4,7%	7,3%
gut	1,7	12	15,4%	28,2%	1	1,4%	2,8%	13	8,7%	16,0%
	2,0	8	10,3%	38,5%	2	2,8%	5,6%	10	6,7%	22,7%
	2,3	6	7,7%	46,2%	1	1,4%	6,9%	7	4,7%	27,3%
befriedigend	2,7	7	9,0%	55,1%	1	1,4%	8,3%	8	5,3%	32,7%
	3,0	3	3,8%	59,0%	7	9,7%	18,1%	10	6,7%	39,3%
	3,3	4	5,1%	64,1%	1	1,4%	19,4%	5	3,3%	42,7%
ausreichend	3,7	3	3,8%	67,9%	8	11,1%	30,6%	11	7,3%	50,0%
	4,0	1	1,3%	69,2%	11	15,3%	45,8%	12	8,0%	58,0%
nicht ausreichend	5,0	24	30,8%	100,0%	39	54,2%	100,0%	63	42,0%	100,0%
	<b>Gesamt</b>	<b>78</b>	<b>100,0%</b>		<b>72</b>	<b>100,0%</b>		<b>150</b>	<b>100,0%</b>	
<b>bestanden (BE)</b>		54			33			87		
<b>nicht bestanden (NB)</b>		24			39			63		
<b>endgültig n. best. (EN)</b>		2			2			4		
<b>Notendurchschnitt</b>		3,06			4,23			3,62		
<b>Notendurchschnitt bestandener Leistungen</b>		2,19			3,32			2,62		

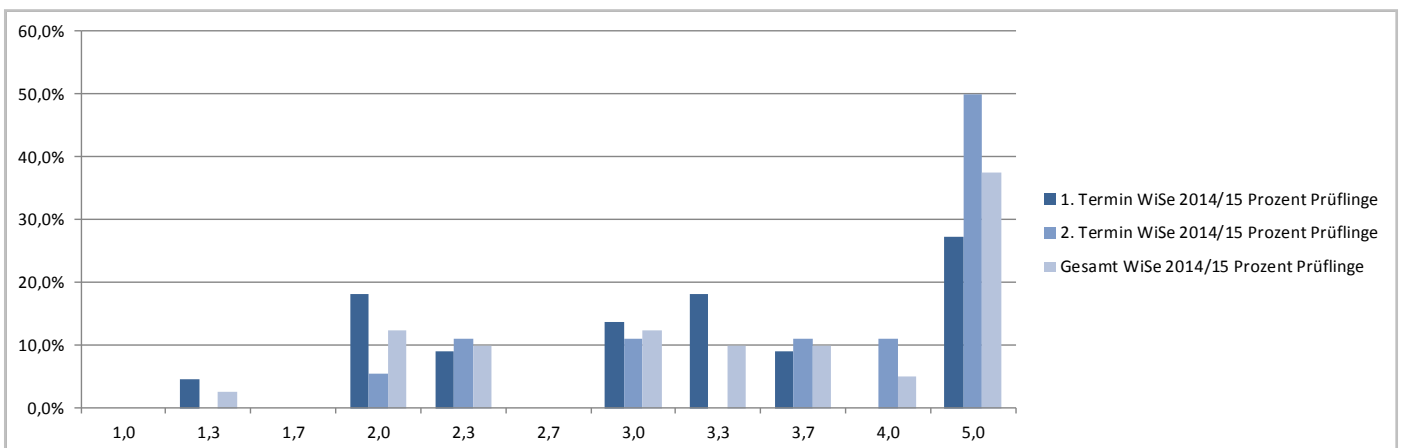


# Bachelor

## Unternehmensbilanzen und Unternehmensbewertung

Dr. Heike Wieland-Blöse / Dr. Rudolf Schmitz

Prüfungsnummer 333222009		Prüfungstermin WiSe 14/15								
		1. Termin			2. Termin			Gesamt		
		Anzahl Prüflinge	Prozent Prüflinge	Kumuliert %	Anzahl Prüflinge	Prozent Prüflinge	Kumuliert %	Anzahl Prüflinge	Prozent Prüflinge	Kumuliert %
sehr gut	1,0	0	0,0%	0,0%	0	0,0%	0,0%	0	0,0%	0,0%
	1,3	1	4,5%	4,5%	0	0,0%	0,0%	1	2,5%	2,5%
gut	1,7	0	0,0%	4,5%	0	0,0%	0,0%	0	0,0%	2,5%
	2,0	4	18,2%	22,7%	1	5,6%	5,6%	5	12,5%	15,0%
	2,3	2	9,1%	31,8%	2	11,1%	16,7%	4	10,0%	25,0%
befriedigend	2,7	0	0,0%	31,8%	0	0,0%	16,7%	0	0,0%	25,0%
	3,0	3	13,6%	45,5%	2	11,1%	27,8%	5	12,5%	37,5%
	3,3	4	18,2%	63,6%	0	0,0%	27,8%	4	10,0%	47,5%
ausreichend	3,7	2	9,1%	72,7%	2	11,1%	38,9%	4	10,0%	57,5%
	4,0	0	0,0%	72,7%	2	11,1%	50,0%	2	5,0%	62,5%
nicht ausreichend	5,0	6	27,3%	100,0%	9	50,0%	100,0%	15	37,5%	100,0%
	<b>Gesamt</b>	<b>22</b>	<b>100,0%</b>		<b>18</b>	<b>100,0%</b>		<b>40</b>	<b>100,0%</b>	
<b>bestanden (BE)</b>		16			9			25		
<b>nicht bestanden (NB)</b>		6			9			15		
<b>endgültig n. best. (EN)</b>		0			0			0		
<b>Notendurchschnitt</b>		3,34			4,06			3,66		
<b>Notendurchschnitt bestandener Leistungen</b>		2,72			3,11			2,86		

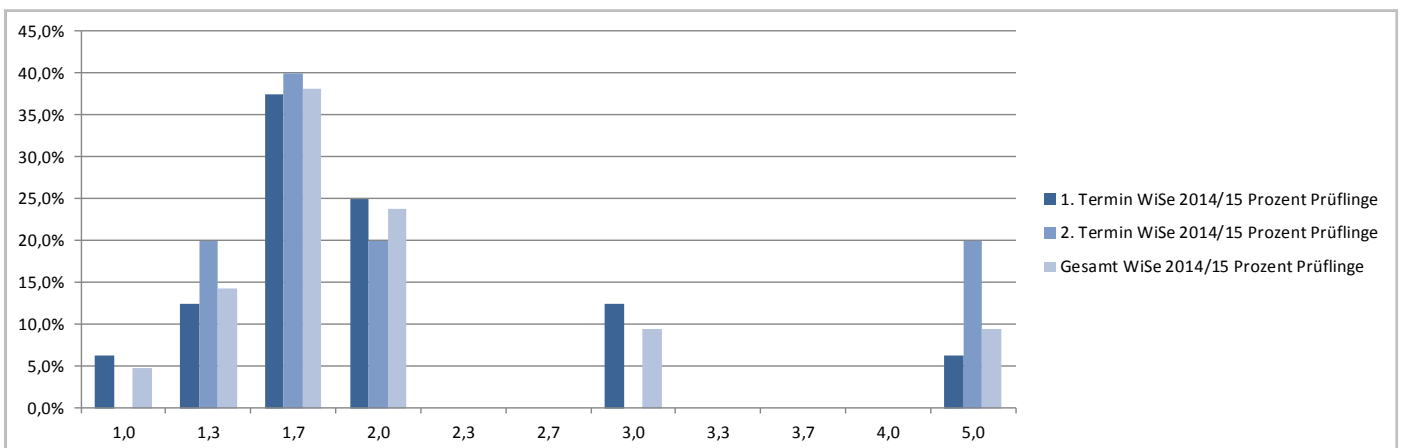


# Bachelor

## Empirical Corporate Finance

Jasmin Gider

Prüfungsnummer 333222011		Prüfungstermin WiSe 14/15								
		1. Termin			2. Termin			Gesamt		
		Anzahl Prüflinge	Prozent Prüflinge	Kumuliert %	Anzahl Prüflinge	Prozent Prüflinge	Kumuliert %	Anzahl Prüflinge	Prozent Prüflinge	Kumuliert %
sehr gut	1,0	1	6,3%	6,3%	0	0,0%	0,0%	1	4,8%	4,8%
	1,3	2	12,5%	18,8%	1	20,0%	20,0%	3	14,3%	19,1%
gut	1,7	6	37,5%	56,3%	2	40,0%	60,0%	8	38,1%	57,2%
	2,0	4	25,0%	81,3%	1	20,0%	80,0%	5	23,8%	81,0%
	2,3	0	0,0%	81,3%	0	0,0%	80,0%	0	0,0%	81,0%
befriedigend	2,7	0	0,0%	81,3%	0	0,0%	80,0%	0	0,0%	81,0%
	3,0	2	12,5%	93,8%	0	0,0%	80,0%	2	9,5%	90,5%
	3,3	0	0,0%	93,8%	0	0,0%	80,0%	0	0,0%	90,5%
ausreichend	3,7	0	0,0%	93,8%	0	0,0%	80,0%	0	0,0%	90,5%
	4,0	0	0,0%	93,8%	0	0,0%	80,0%	0	0,0%	90,5%
nicht ausreichend	5,0	1	6,3%	100,0%	1	20,0%	100,0%	2	9,5%	100,0%
	<b>Gesamt</b>	<b>16</b>	<b>100,0%</b>		<b>5</b>	<b>100,0%</b>		<b>21</b>	<b>100,0%</b>	
<b>bestanden (BE)</b>		15			4			19		
<b>nicht bestanden (NB)</b>		1			1			2		
<b>endgültig n. best. (EN)</b>		0			0			0		
<b>Notendurchschnitt</b>		2,05			2,34			2,12		
<b>Notendurchschnitt bestandener Leistungen</b>		1,85			1,68			1,82		

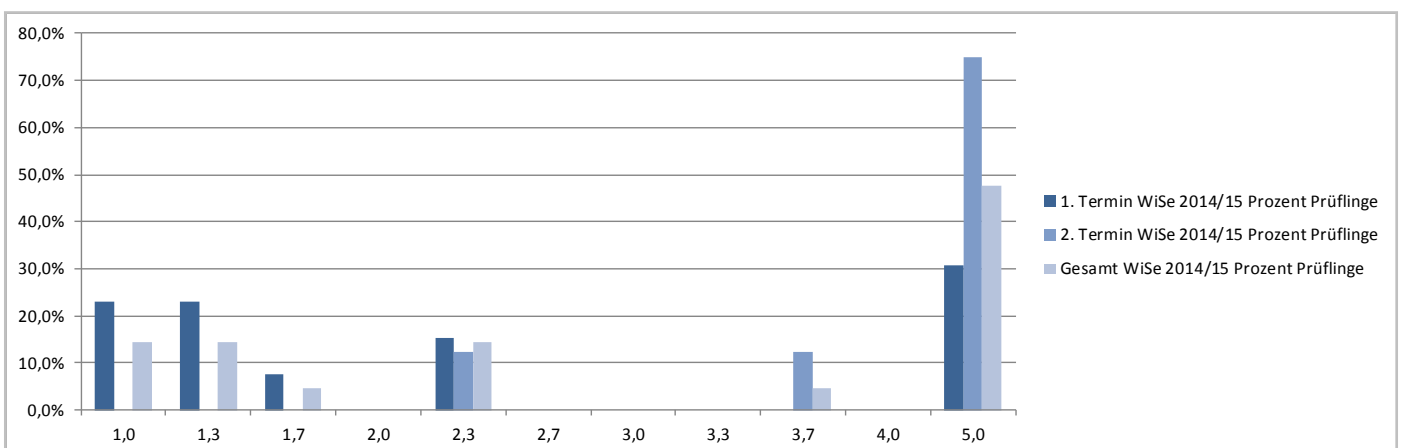


# Bachelor

## Multivariate Statistik

Prof. Dr. Alois Kneip

Prüfungsnummer 333223002		Prüfungstermin WiSe 14/15								
		1. Termin			2. Termin			Gesamt		
		Anzahl Prüflinge	Prozent Prüflinge	Kumuliert %	Anzahl Prüflinge	Prozent Prüflinge	Kumuliert %	Anzahl Prüflinge	Prozent Prüflinge	Kumuliert %
sehr gut	1,0	3	23,1%	23,1%	0	0,0%	0,0%	3	14,3%	14,3%
	1,3	3	23,1%	46,2%	0	0,0%	0,0%	3	14,3%	28,6%
gut	1,7	1	7,7%	53,9%	0	0,0%	0,0%	1	4,8%	33,3%
	2,0	0	0,0%	53,9%	0	0,0%	0,0%	0	0,0%	33,3%
	2,3	2	15,4%	69,3%	1	12,5%	12,5%	3	14,3%	47,6%
befriedigend	2,7	0	0,0%	69,3%	0	0,0%	12,5%	0	0,0%	47,6%
	3,0	0	0,0%	69,3%	0	0,0%	12,5%	0	0,0%	47,6%
	3,3	0	0,0%	69,3%	0	0,0%	12,5%	0	0,0%	47,6%
ausreichend	3,7	0	0,0%	69,3%	1	12,5%	25,0%	1	4,8%	52,4%
	4,0	0	0,0%	69,3%	0	0,0%	25,0%	0	0,0%	52,4%
nicht ausreichend	5,0	4	30,8%	100,1%	6	75,0%	100,0%	10	47,6%	100,0%
	<b>Gesamt</b>	13	100,0%		8	100,0%		21	100,0%	
<b>bestanden (BE)</b>		9			2			11		
<b>nicht bestanden (NB)</b>		4			6			10		
<b>endgültig n. best. (EN)</b>		0			0			0		
<b>Notendurchschnitt</b>		2,55			4,50			3,30		
<b>Notendurchschnitt bestandener Leistungen</b>		1,47			3,00			1,75		



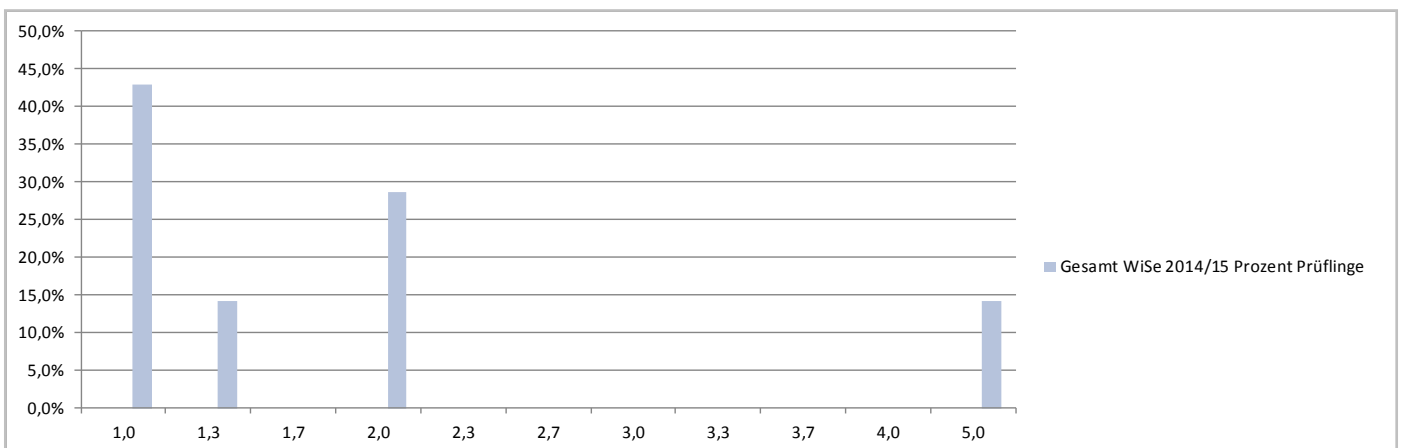


# Bachelor

## Computergestützte statistische Analyse

Prof. Dr. Hans-Joachim Werner

Prüfungsnummer 333223003		Prüfungstermin WiSe 14/15														
		1. Termin			2. Termin			Gesamt								
		Anzahl Prüflinge	Prozent Prüflinge	Kumuliert %	Anzahl Prüflinge	Prozent Prüflinge	Kumuliert %	Anzahl Prüflinge	Prozent Prüflinge	Kumuliert %						
sehr gut	1,0	Aus datenschutzrechtlichen Gründen dürfen diese Daten leider nicht publiziert werden, da die Teilnehmeranzahl bei mindestens einem der beiden Prüfungstermine kleiner als fünf war.						3	42,9%	42,9%						
	1,3							1	14,3%	57,1%						
gut	1,7							0	0,0%	57,1%						
	2,0							2	28,6%	85,7%						
	2,3							0	0,0%	85,7%						
befriedigend	2,7							0	0,0%	85,7%						
	3,0							0	0,0%	85,7%						
	3,3							0	0,0%	85,7%						
ausreichend	3,7							0	0,0%	85,7%						
	4,0							0	0,0%	85,7%						
nicht ausreichend	5,0							1	14,3%	100,0%						
	<b>Gesamt</b>							7	100,0%							
<b>bestanden (BE)</b>														6		
<b>nicht bestanden (NB)</b>														1		
<b>endgültig n. best. (EN)</b>														0		
<b>Notendurchschnitt</b>								1,90								
<b>Notendurchschnitt bestandener Leistungen</b>								1,38								



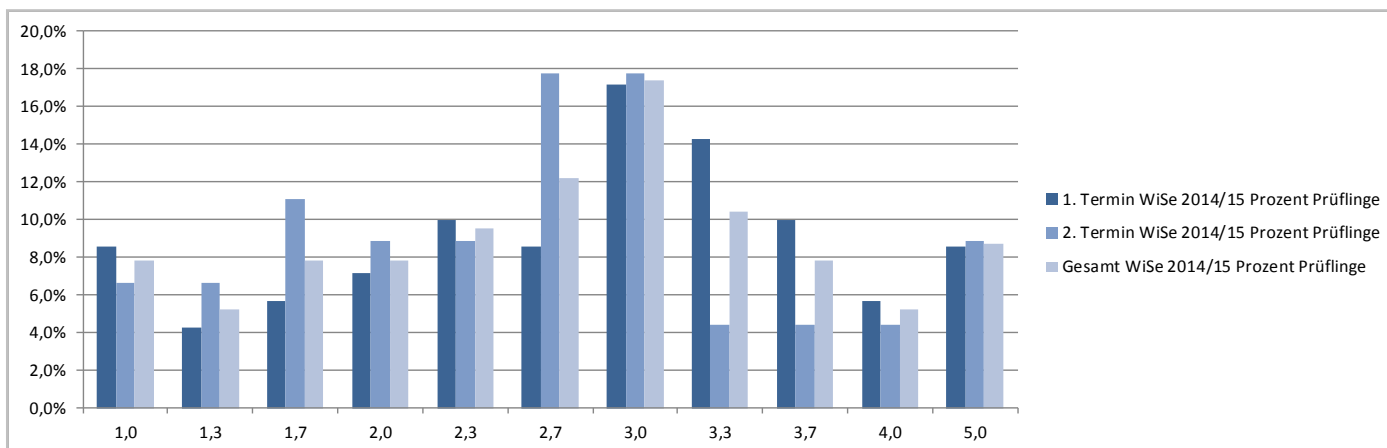


# Master

## Mathematics for Economists

JProf. Francesc Dilmé

Prüfungsnummer 332210001		Prüfungstermin WiSe 14/15								
		1. Termin			2. Termin			Gesamt		
		Anzahl Prüflinge	Prozent Prüflinge	Kumuliert %	Anzahl Prüflinge	Prozent Prüflinge	Kumuliert %	Anzahl Prüflinge	Prozent Prüflinge	Kumuliert %
sehr gut	1,0	6	8,6%	8,6%	3	6,7%	6,7%	9	7,8%	7,8%
	1,3	3	4,3%	12,9%	3	6,7%	13,3%	6	5,2%	13,0%
gut	1,7	4	5,7%	18,6%	5	11,1%	24,4%	9	7,8%	20,9%
	2,0	5	7,1%	25,7%	4	8,9%	33,3%	9	7,8%	28,7%
	2,3	7	10,0%	35,7%	4	8,9%	42,2%	11	9,6%	38,3%
befriedigend	2,7	6	8,6%	44,3%	8	17,8%	60,0%	14	12,2%	50,4%
	3,0	12	17,1%	61,4%	8	17,8%	77,8%	20	17,4%	67,8%
	3,3	10	14,3%	75,7%	2	4,4%	82,2%	12	10,4%	78,3%
ausreichend	3,7	7	10,0%	85,7%	2	4,4%	86,7%	9	7,8%	86,1%
	4,0	4	5,7%	91,4%	2	4,4%	91,1%	6	5,2%	91,3%
nicht ausreichend	5,0	6	8,6%	100,0%	4	8,9%	100,0%	10	8,7%	100,0%
	<b>Gesamt</b>	70	100,0%		45	100,0%		115	100,0%	
<b>bestanden (BE)</b>		64			41			105		
<b>nicht bestanden (NB)</b>		6			4			10		
<b>endgültig n. best. (EN)</b>		0			0			0		
<b>Notendurchschnitt</b>		2,86			2,67			2,78		
<b>Notendurchschnitt bestandener Leistungen</b>		2,65			2,44			2,57		



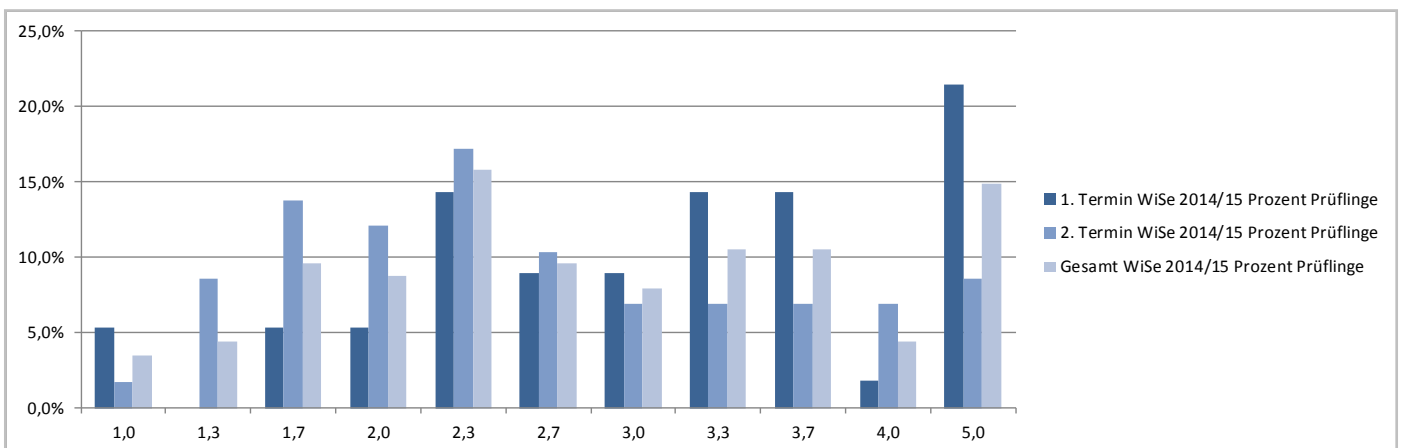


# Master

## Microeconomics

JProf. Dr. Christian Kellner

Prüfungsnummer 332210002		Prüfungstermin WiSe 14/15								
		1. Termin			2. Termin			Gesamt		
		Anzahl Prüflinge	Prozent Prüflinge	Kumuliert %	Anzahl Prüflinge	Prozent Prüflinge	Kumuliert %	Anzahl Prüflinge	Prozent Prüflinge	Kumuliert %
sehr gut	1,0	3	5,4%	5,4%	1	1,7%	1,7%	4	3,5%	3,5%
	1,3	0	0,0%	5,4%	5	8,6%	10,3%	5	4,4%	7,9%
gut	1,7	3	5,4%	10,7%	8	13,8%	24,1%	11	9,6%	17,5%
	2,0	3	5,4%	16,1%	7	12,1%	36,2%	10	8,8%	26,3%
	2,3	8	14,3%	30,4%	10	17,2%	53,4%	18	15,8%	42,1%
befriedigend	2,7	5	8,9%	39,3%	6	10,3%	63,8%	11	9,6%	51,8%
	3,0	5	8,9%	48,2%	4	6,9%	70,7%	9	7,9%	59,6%
	3,3	8	14,3%	62,5%	4	6,9%	77,6%	12	10,5%	70,2%
ausreichend	3,7	8	14,3%	76,8%	4	6,9%	84,5%	12	10,5%	80,7%
	4,0	1	1,8%	78,6%	4	6,9%	91,4%	5	4,4%	85,1%
nicht ausreichend	5,0	12	21,4%	100,0%	5	8,6%	100,0%	17	14,9%	100,0%
	<b>Gesamt</b>	<b>56</b>	<b>100,0%</b>		<b>58</b>	<b>100,0%</b>		<b>114</b>	<b>100,0%</b>	
<b>bestanden (BE)</b>		44			53			97		
<b>nicht bestanden (NB)</b>		12			5			17		
<b>endgültig n. best. (EN)</b>		0			0			0		
<b>Notendurchschnitt</b>		3,23			2,68			2,95		
<b>Notendurchschnitt bestandener Leistungen</b>		2,75			2,46			2,59		

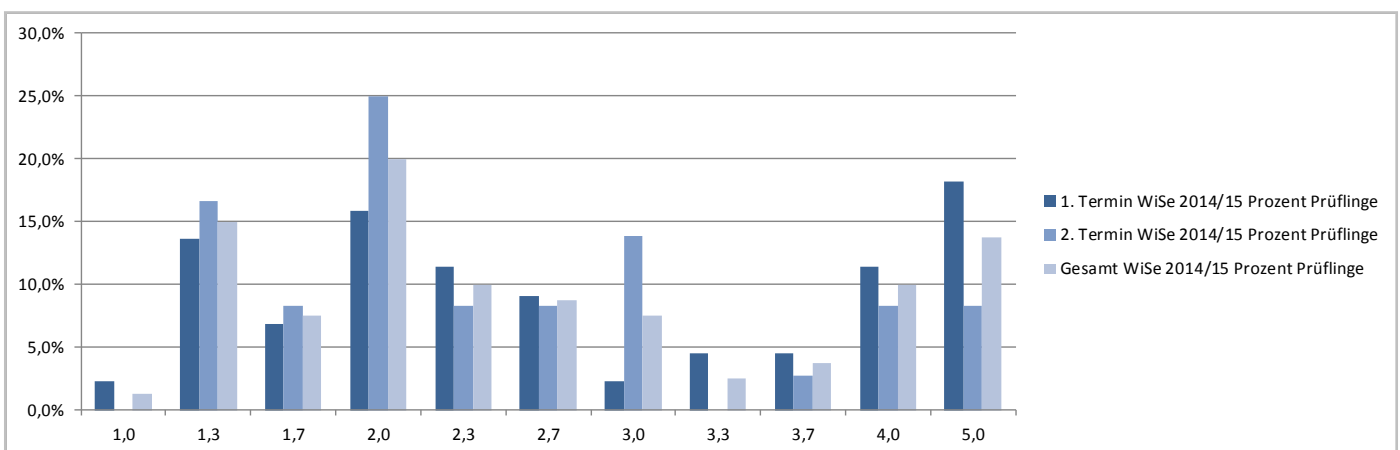


# Master

## Macroeconomics

Prof. Dr. Thomas Hintermaier

Prüfungsnummer 332210003		Prüfungstermin WiSe 14/15								
		1. Termin			2. Termin			Gesamt		
		Anzahl Prüflinge	Prozent Prüflinge	Kumuliert %	Anzahl Prüflinge	Prozent Prüflinge	Kumuliert %	Anzahl Prüflinge	Prozent Prüflinge	Kumuliert %
sehr gut	1,0	1	2,3%	2,3%	0	0,0%	0,0%	1	1,3%	1,3%
	1,3	6	13,6%	15,9%	6	16,7%	16,7%	12	15,0%	16,3%
gut	1,7	3	6,8%	22,7%	3	8,3%	25,0%	6	7,5%	23,8%
	2,0	7	15,9%	38,6%	9	25,0%	50,0%	16	20,0%	43,8%
	2,3	5	11,4%	50,0%	3	8,3%	58,3%	8	10,0%	53,8%
befriedigend	2,7	4	9,1%	59,1%	3	8,3%	66,7%	7	8,8%	62,5%
	3,0	1	2,3%	61,4%	5	13,9%	80,6%	6	7,5%	70,0%
	3,3	2	4,5%	65,9%	0	0,0%	80,6%	2	2,5%	72,5%
ausreichend	3,7	2	4,5%	70,5%	1	2,8%	83,3%	3	3,8%	76,3%
	4,0	5	11,4%	81,8%	3	8,3%	91,7%	8	10,0%	86,3%
nicht ausreichend	5,0	8	18,2%	100,0%	3	8,3%	100,0%	11	13,8%	100,0%
	<b>Gesamt</b>	<b>44</b>	<b>100,0%</b>		<b>36</b>	<b>100,0%</b>		<b>80</b>	<b>100,0%</b>	
<b>bestanden (BE)</b>		36			33			69		
<b>nicht bestanden (NB)</b>		8			3			11		
<b>endgültig n. best. (EN)</b>		0			0			0		
<b>Notendurchschnitt</b>		2,89			2,54			2,74		
<b>Notendurchschnitt bestandener Leistungen</b>		2,42			2,32			2,37		



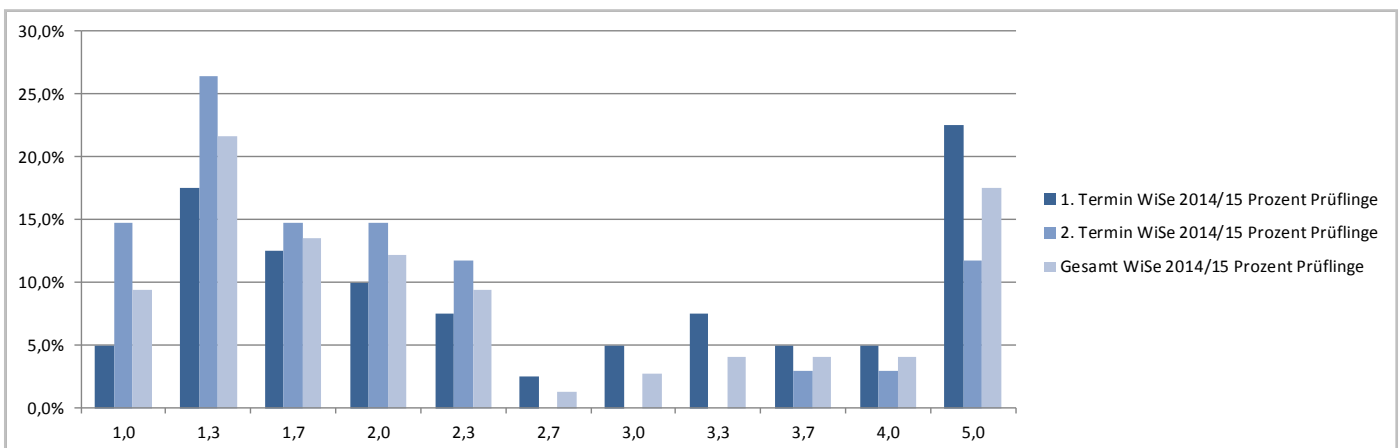


# Master

## Finance

JProf. Dr. Narly Dwarkasing

Prüfungsnummer 332210004		Prüfungstermin WiSe 14/15								
		1. Termin			2. Termin			Gesamt		
		Anzahl Prüflinge	Prozent Prüflinge	Kumuliert %	Anzahl Prüflinge	Prozent Prüflinge	Kumuliert %	Anzahl Prüflinge	Prozent Prüflinge	Kumuliert %
sehr gut	1,0	2	5,0%	5,0%	5	14,7%	14,7%	7	9,5%	9,5%
	1,3	7	17,5%	22,5%	9	26,5%	41,2%	16	21,6%	31,1%
gut	1,7	5	12,5%	35,0%	5	14,7%	55,9%	10	13,5%	44,6%
	2,0	4	10,0%	45,0%	5	14,7%	70,6%	9	12,2%	56,8%
	2,3	3	7,5%	52,5%	4	11,8%	82,4%	7	9,5%	66,2%
befriedigend	2,7	1	2,5%	55,0%	0	0,0%	82,4%	1	1,4%	67,6%
	3,0	2	5,0%	60,0%	0	0,0%	82,4%	2	2,7%	70,3%
	3,3	3	7,5%	67,5%	0	0,0%	82,4%	3	4,1%	74,3%
ausreichend	3,7	2	5,0%	72,5%	1	2,9%	85,3%	3	4,1%	78,4%
	4,0	2	5,0%	77,5%	1	2,9%	88,2%	3	4,1%	82,4%
nicht ausreichend	5,0	9	22,5%	100,0%	4	11,8%	100,0%	13	17,6%	100,0%
	<b>Gesamt</b>	<b>40</b>	<b>100,0%</b>		<b>34</b>	<b>100,0%</b>		<b>74</b>	<b>100,0%</b>	
<b>bestanden (BE)</b>		31			30			61		
<b>nicht bestanden (NB)</b>		9			4			13		
<b>endgültig n. best. (EN)</b>		0			1			1		
<b>Notendurchschnitt</b>		2,84			2,12			2,51		
<b>Notendurchschnitt bestandener Leistungen</b>		2,21			1,74			1,98		

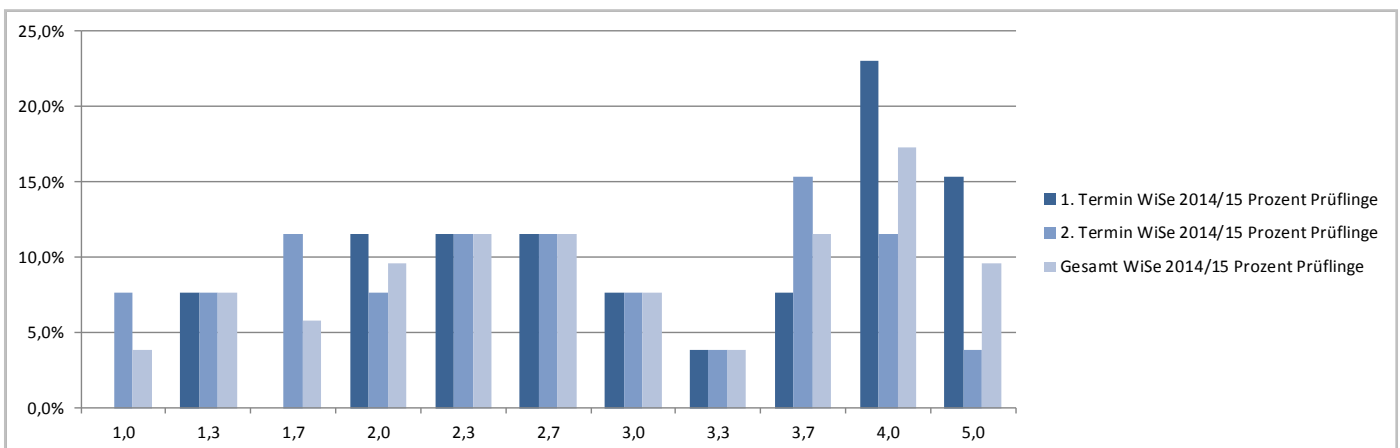


# Master

## Econometrics

Dr. Norbert Christopeit

Prüfungsnummer 332210005		Prüfungstermin WiSe 14/15								
		1. Termin			2. Termin			Gesamt		
		Anzahl Prüflinge	Prozent Prüflinge	Kumuliert %	Anzahl Prüflinge	Prozent Prüflinge	Kumuliert %	Anzahl Prüflinge	Prozent Prüflinge	Kumuliert %
sehr gut	1,0	0	0,0%	0,0%	2	7,7%	7,7%	2	3,8%	3,8%
	1,3	2	7,7%	7,7%	2	7,7%	15,4%	4	7,7%	11,5%
gut	1,7	0	0,0%	7,7%	3	11,5%	26,9%	3	5,8%	17,3%
	2,0	3	11,5%	19,2%	2	7,7%	34,6%	5	9,6%	26,9%
	2,3	3	11,5%	30,8%	3	11,5%	46,2%	6	11,5%	38,5%
befriedigend	2,7	3	11,5%	42,3%	3	11,5%	57,7%	6	11,5%	50,0%
	3,0	2	7,7%	50,0%	2	7,7%	65,4%	4	7,7%	57,7%
	3,3	1	3,8%	53,8%	1	3,8%	69,2%	2	3,8%	61,5%
ausreichend	3,7	2	7,7%	61,5%	4	15,4%	84,6%	6	11,5%	73,1%
	4,0	6	23,1%	84,6%	3	11,5%	96,2%	9	17,3%	90,4%
nicht ausreichend	5,0	4	15,4%	100,0%	1	3,8%	100,0%	5	9,6%	100,0%
	<b>Gesamt</b>	26	100,0%		26	100,0%		52	100,0%	
<b>bestanden (BE)</b>		22			25			47		
<b>nicht bestanden (NB)</b>		4			1			5		
<b>endgültig n. best. (EN)</b>		0			0			0		
<b>Notendurchschnitt</b>		3,24			2,68			2,96		
<b>Notendurchschnitt bestandener Leistungen</b>		2,92			2,59			2,75		

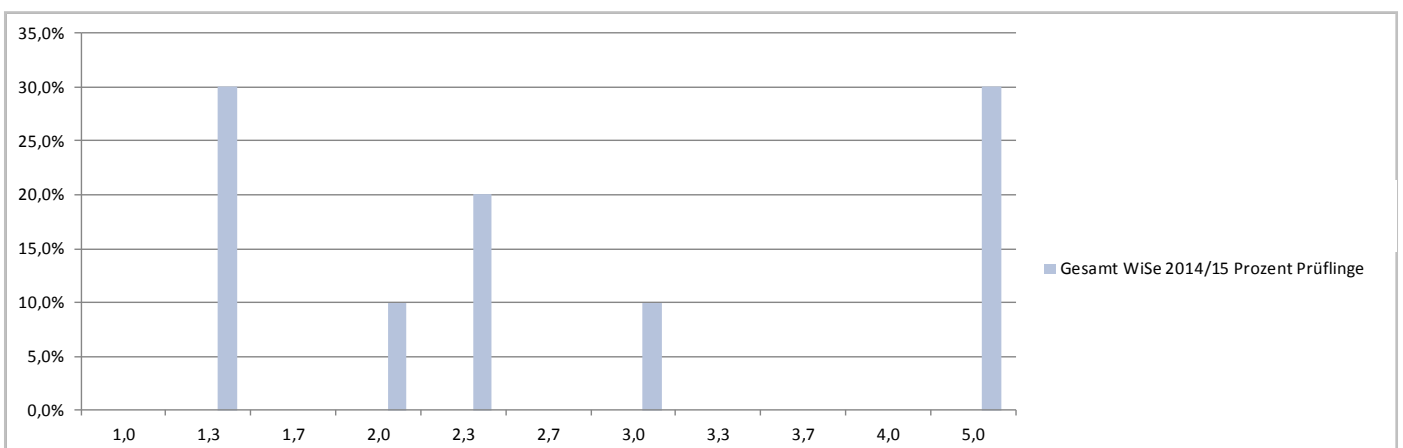


# Master

## Mechanism Design and Social Choice

Albin Erlanson / Dr. Cédric Wasser

Prüfungsnummer 332221007		Prüfungstermin WiSe 14/15								
		1. Termin			2. Termin			Gesamt		
		Anzahl Prüflinge	Prozent Prüflinge	Kumuliert %	Anzahl Prüflinge	Prozent Prüflinge	Kumuliert %	Anzahl Prüflinge	Prozent Prüflinge	Kumuliert %
sehr gut	1,0	Aus datenschutzrechtlichen Gründen dürfen diese Daten leider nicht publiziert werden, da die Teilnehmeranzahl bei mindestens einem der beiden Prüfungstermine kleiner als fünf war.						0	0,0%	0,0%
	1,3							3	30,0%	30,0%
gut	1,7							0	0,0%	30,0%
	2,0							1	10,0%	40,0%
	2,3							2	20,0%	60,0%
befriedigend	2,7							0	0,0%	60,0%
	3,0							1	10,0%	70,0%
	3,3							0	0,0%	70,0%
ausreichend	3,7							0	0,0%	70,0%
	4,0							0	0,0%	70,0%
nicht ausreichend	5,0	3	30,0%	100,0%						
	Gesamt	10	100,0%							
bestanden (BE)									7	
nicht bestanden (NB)									3	
endgültig n. best. (EN)									1	
Notendurchschnitt									2,85	
Notendurchschnitt bestandener Leistungen									1,93	

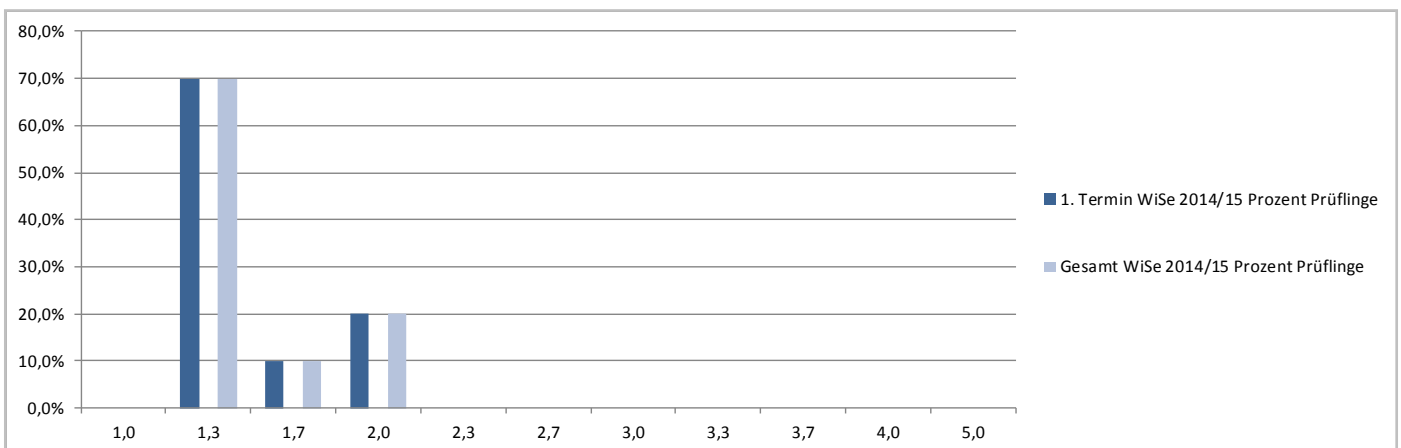


# Master

## Projektmodul in Microeconomic Theory

Prof. Dr. Dennis Gärtner

Prüfungsnummer 332221050		Prüfungstermin WiSe 14/15								
		1. Termin			2. Termin			Gesamt		
		Anzahl Prüflinge	Prozent Prüflinge	Kumuliert %	Anzahl Prüflinge	Prozent Prüflinge	Kumuliert %	Anzahl Prüflinge	Prozent Prüflinge	Kumuliert %
sehr gut	1,0	0	0,0%	0,0%	Es gibt nur einen Prüfungstermin.	0	0,0%	0,0%		
	1,3	7	70,0%	70,0%		7	70,0%	70,0%		
gut	1,7	1	10,0%	80,0%		1	10,0%	80,0%		
	2,0	2	20,0%	100,0%		2	20,0%	100,0%		
	2,3	0	0,0%	100,0%		0	0,0%	100,0%		
befriedigend	2,7	0	0,0%	100,0%		0	0,0%	100,0%		
	3,0	0	0,0%	100,0%		0	0,0%	100,0%		
	3,3	0	0,0%	100,0%		0	0,0%	100,0%		
ausreichend	3,7	0	0,0%	100,0%		0	0,0%	100,0%		
	4,0	0	0,0%	100,0%		0	0,0%	100,0%		
nicht ausreichend	5,0	0	0,0%	100,0%	0	0,0%	100,0%			
	<b>Gesamt</b>	10	100,0%		10	100,0%				
<b>bestanden (BE)</b>		10			10					
<b>nicht bestanden (NB)</b>		0			0					
<b>endgültig n. best. (EN)</b>		0			0					
<b>Notendurchschnitt</b>		1,48			1,48					
<b>Notendurchschnitt bestandener Leistungen</b>		1,48			1,48					



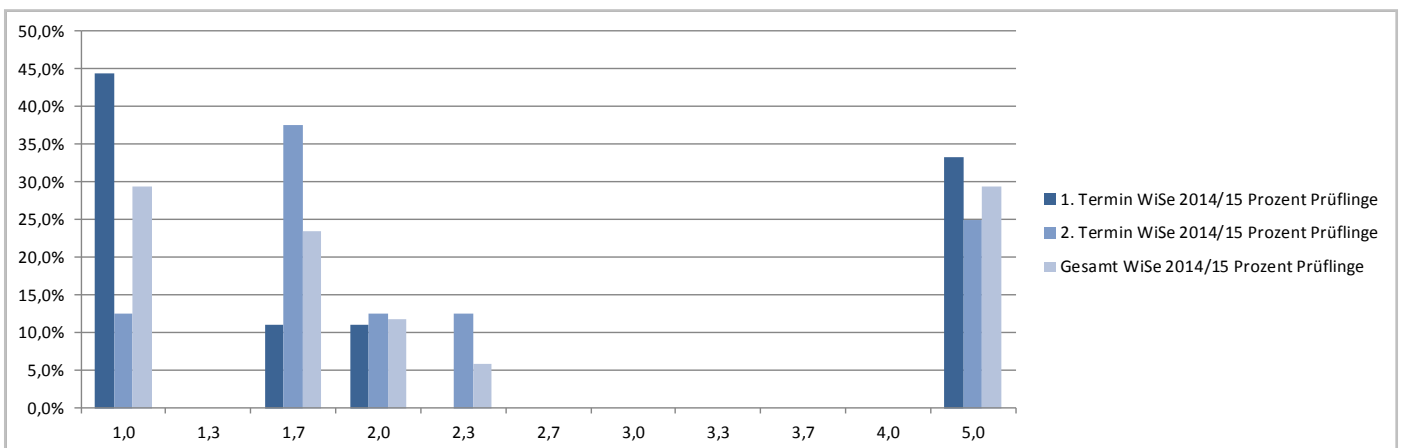


# Master

## Labor and Population Economics

JProf. Dr. Petr Sedláček

Prüfungsnummer 332222008		Prüfungstermin WiSe 14/15								
		1. Termin			2. Termin			Gesamt		
		Anzahl Prüflinge	Prozent Prüflinge	Kumuliert %	Anzahl Prüflinge	Prozent Prüflinge	Kumuliert %	Anzahl Prüflinge	Prozent Prüflinge	Kumuliert %
sehr gut	1,0	4	44,4%	44,4%	1	12,5%	12,5%	5	29,4%	29,4%
	1,3	0	0,0%	44,4%	0	0,0%	12,5%	0	0,0%	29,4%
gut	1,7	1	11,1%	55,6%	3	37,5%	50,0%	4	23,5%	52,9%
	2,0	1	11,1%	66,7%	1	12,5%	62,5%	2	11,8%	64,7%
	2,3	0	0,0%	66,7%	1	12,5%	75,0%	1	5,9%	70,6%
befriedigend	2,7	0	0,0%	66,7%	0	0,0%	75,0%	0	0,0%	70,6%
	3,0	0	0,0%	66,7%	0	0,0%	75,0%	0	0,0%	70,6%
	3,3	0	0,0%	66,7%	0	0,0%	75,0%	0	0,0%	70,6%
ausreichend	3,7	0	0,0%	66,7%	0	0,0%	75,0%	0	0,0%	70,6%
	4,0	0	0,0%	66,7%	0	0,0%	75,0%	0	0,0%	70,6%
nicht ausreichend	5,0	3	33,3%	100,0%	2	25,0%	100,0%	5	29,4%	100,0%
	<b>Gesamt</b>	<b>9</b>	<b>100,0%</b>		<b>8</b>	<b>100,0%</b>		<b>17</b>	<b>100,0%</b>	
<b>bestanden (BE)</b>		6			6			12		
<b>nicht bestanden (NB)</b>		3			2			5		
<b>endgültig n. best. (EN)</b>		0			0			0		
<b>Notendurchschnitt</b>		2,52			2,55			2,54		
<b>Notendurchschnitt bestandener Leistungen</b>		1,28			1,73			1,51		

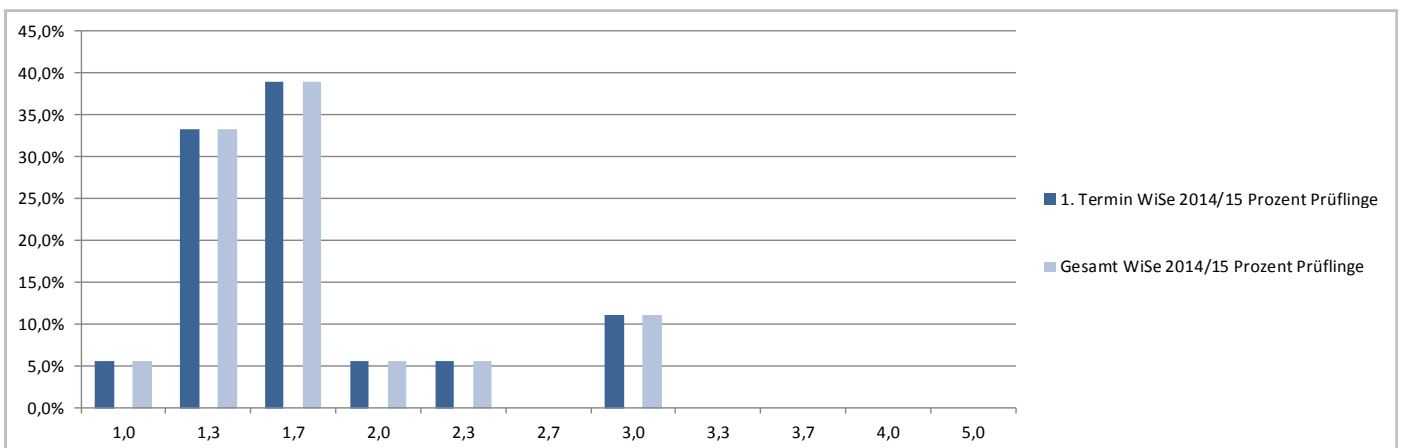


# Master

## Projektmodul in Macroeconomics and Public Economics

Prof. Dr. Gernot Müller

Prüfungsnummer 332222050		Prüfungstermin WiSe 14/15								
		1. Termin			2. Termin			Gesamt		
		Anzahl Prüflinge	Prozent Prüflinge	Kumuliert %	Anzahl Prüflinge	Prozent Prüflinge	Kumuliert %	Anzahl Prüflinge	Prozent Prüflinge	Kumuliert %
sehr gut	1,0	1	5,6%	5,6%	Es gibt nur einen Prüfungstermin.	1	5,6%	5,6%		
	1,3	6	33,3%	38,9%		6	33,3%	38,9%		
gut	1,7	7	38,9%	77,8%		7	38,9%	77,8%		
	2,0	1	5,6%	83,3%		1	5,6%	83,3%		
befriedigend	2,3	1	5,6%	88,9%		1	5,6%	88,9%		
	2,7	0	0,0%	88,9%		0	0,0%	88,9%		
ausreichend	3,0	2	11,1%	100,0%		2	11,1%	100,0%		
	3,3	0	0,0%	100,0%		0	0,0%	100,0%		
nicht ausreichend	3,7	0	0,0%	100,0%		0	0,0%	100,0%		
	4,0	0	0,0%	100,0%		0	0,0%	100,0%		
Gesamt	5,0	0	0,0%	100,0%	0	0,0%	100,0%			
	Gesamt	18	100,0%		18	100,0%				
bestanden (BE)		18			18					
nicht bestanden (NB)		0			0					
endgültig n. best. (EN)		0			0					
Notendurchschnitt		1,72			1,72					
Notendurchschnitt bestandener Leistungen		1,72			1,72					



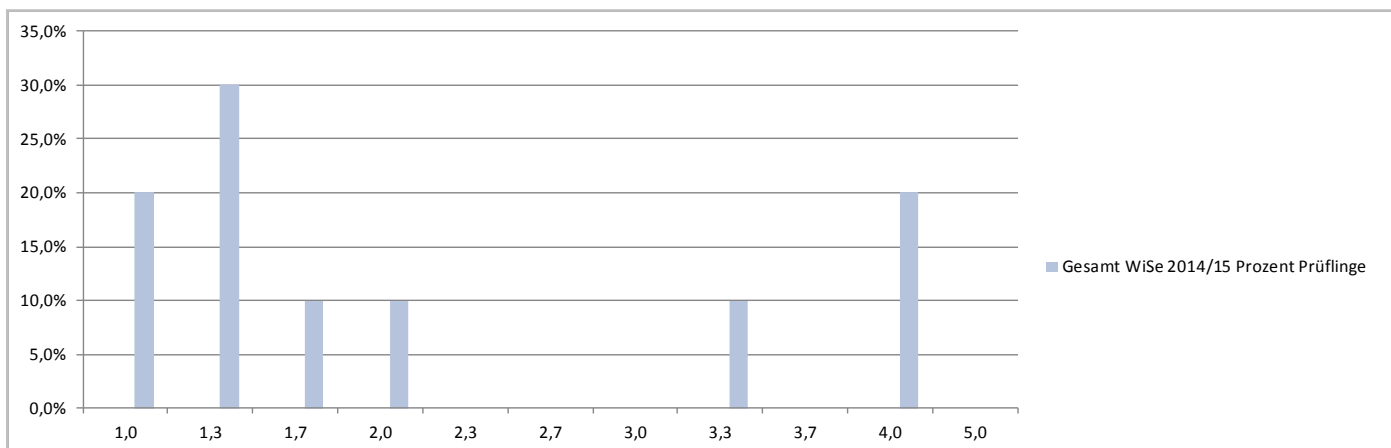


# Master

## Personnel Economics

Prod. Dr. Matthias Kräkel

Prüfungsnummer 332223014		Prüfungstermin WiSe 14/15								
		1. Termin			2. Termin			Gesamt		
		Anzahl Prüflinge	Prozent Prüflinge	Kumuliert %	Anzahl Prüflinge	Prozent Prüflinge	Kumuliert %	Anzahl Prüflinge	Prozent Prüflinge	Kumuliert %
sehr gut	1,0	Aus datenschutzrechtlichen Gründen dürfen diese Daten leider nicht publiziert werden, da die Teilnehmeranzahl bei mindestens einem der beiden Prüfungstermine kleiner als fünf war.						2	20,0%	20,0%
	1,3							3	30,0%	50,0%
gut	1,7							1	10,0%	60,0%
	2,0							1	10,0%	70,0%
	2,3							0	0,0%	70,0%
befriedigend	2,7							0	0,0%	70,0%
	3,0							0	0,0%	70,0%
	3,3							1	10,0%	80,0%
ausreichend	3,7							0	0,0%	80,0%
	4,0							2	20,0%	100,0%
nicht ausreichend	5,0	0	0,0%	100,0%						
	<b>Gesamt</b>	10	100,0%							
<b>bestanden (BE)</b>									10	
<b>nicht bestanden (NB)</b>									0	
<b>endgültig n. best. (EN)</b>									0	
<b>Notendurchschnitt</b>									2,09	
<b>Notendurchschnitt bestandener Leistungen</b>									2,09	

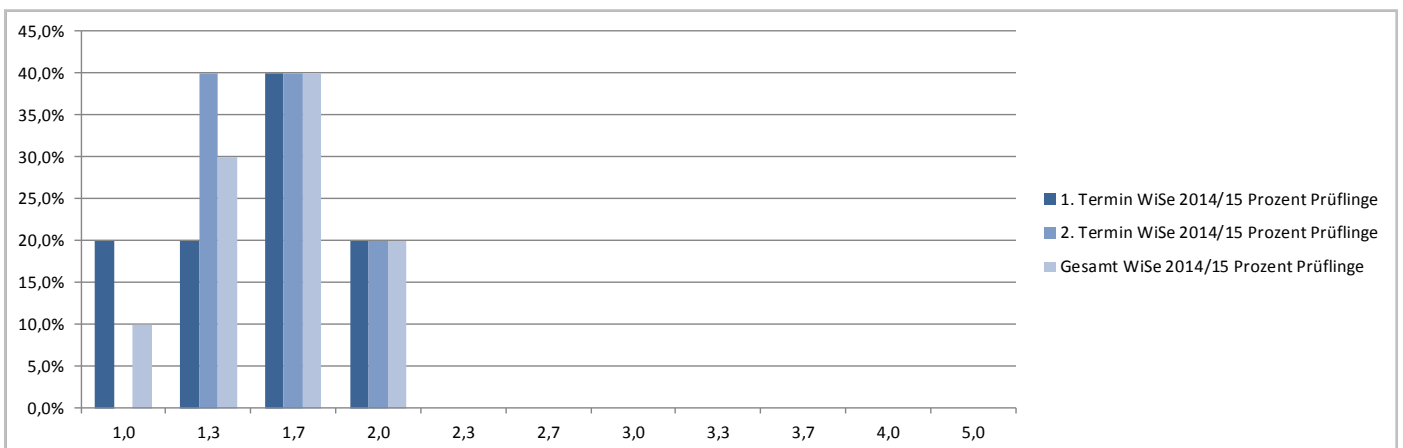


# Master

## Managerial Accounting

Prof. Dr. Jörg Budde

Prüfungsnummer 332223015		Prüfungstermin WiSe 14/15								
		1. Termin			2. Termin			Gesamt		
		Anzahl Prüflinge	Prozent Prüflinge	Kumuliert %	Anzahl Prüflinge	Prozent Prüflinge	Kumuliert %	Anzahl Prüflinge	Prozent Prüflinge	Kumuliert %
sehr gut	1,0	1	20,0%	20,0%	0	0,0%	0,0%	1	10,0%	10,0%
	1,3	1	20,0%	40,0%	2	40,0%	40,0%	3	30,0%	40,0%
gut	1,7	2	40,0%	80,0%	2	40,0%	80,0%	4	40,0%	80,0%
	2,0	1	20,0%	100,0%	1	20,0%	100,0%	2	20,0%	100,0%
	2,3	0	0,0%	100,0%	0	0,0%	100,0%	0	0,0%	100,0%
befriedigend	2,7	0	0,0%	100,0%	0	0,0%	100,0%	0	0,0%	100,0%
	3,0	0	0,0%	100,0%	0	0,0%	100,0%	0	0,0%	100,0%
	3,3	0	0,0%	100,0%	0	0,0%	100,0%	0	0,0%	100,0%
ausreichend	3,7	0	0,0%	100,0%	0	0,0%	100,0%	0	0,0%	100,0%
	4,0	0	0,0%	100,0%	0	0,0%	100,0%	0	0,0%	100,0%
nicht ausreichend	5,0	0	0,0%	100,0%	0	0,0%	100,0%	0	0,0%	100,0%
	<b>Gesamt</b>	<b>5</b>	<b>100,0%</b>		<b>5</b>	<b>100,0%</b>		<b>10</b>	<b>100,0%</b>	
<b>bestanden (BE)</b>		5			5			10		
<b>nicht bestanden (NB)</b>		0			0			0		
<b>endgültig n. best. (EN)</b>		0			0			0		
<b>Notendurchschnitt</b>		1,54			1,60			1,57		
<b>Notendurchschnitt bestandener Leistungen</b>		1,54			1,60			1,57		



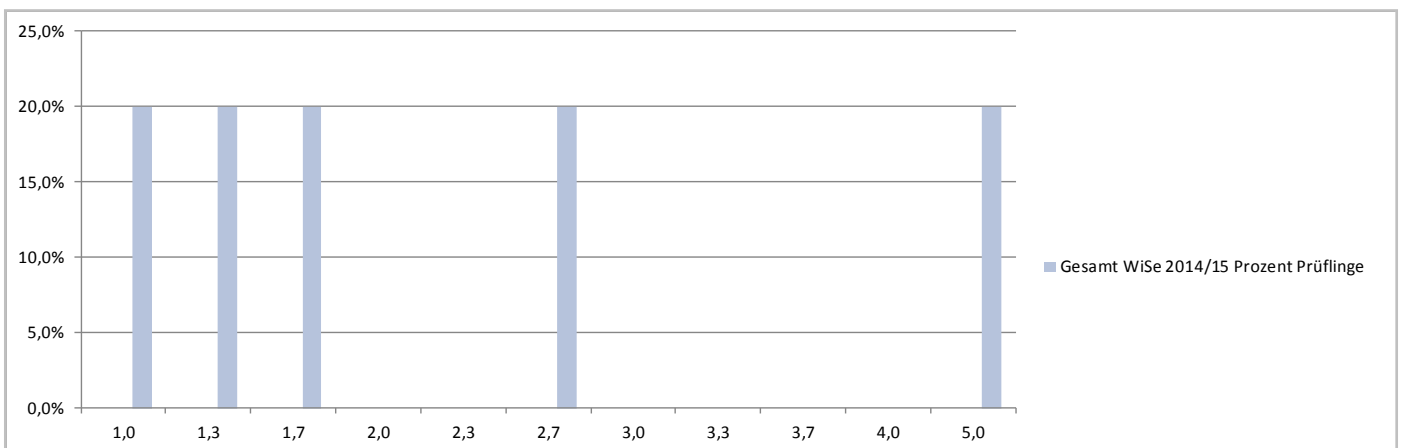
# Master

## Industrial Organization

JProf. Dr. Florian Hoffmann

Prüfungsnummer 332223016		Prüfungstermin WiSe 14/15								
		1. Termin			2. Termin			Gesamt		
		Anzahl Prüflinge	Prozent Prüflinge	Kumuliert %	Anzahl Prüflinge	Prozent Prüflinge	Kumuliert %	Anzahl Prüflinge	Prozent Prüflinge	Kumuliert %
sehr gut	1,0						1	20,0%	20,0%	
	1,3						1	20,0%	40,0%	
gut	1,7						1	20,0%	60,0%	
	2,0						0	0,0%	60,0%	
	2,3						0	0,0%	60,0%	
befriedigend	2,7						1	20,0%	80,0%	
	3,0						0	0,0%	80,0%	
	3,3						0	0,0%	80,0%	
ausreichend	3,7						0	0,0%	80,0%	
	4,0						0	0,0%	80,0%	
nicht ausreichend	5,0						1	20,0%	100,0%	
	Gesamt						5	100,0%		
bestanden (BE)									4	
nicht bestanden (NB)									1	
endgültig n. best. (EN)									0	
Notendurchschnitt									2,34	
Notendurchschnitt bestandener Leistungen									1,68	

Aus datenschutzrechtlichen Gründen dürfen diese Daten leider nicht publiziert werden, da die Teilnehmeranzahl bei mindestens einem der beiden Prüfungstermine kleiner als fünf war.



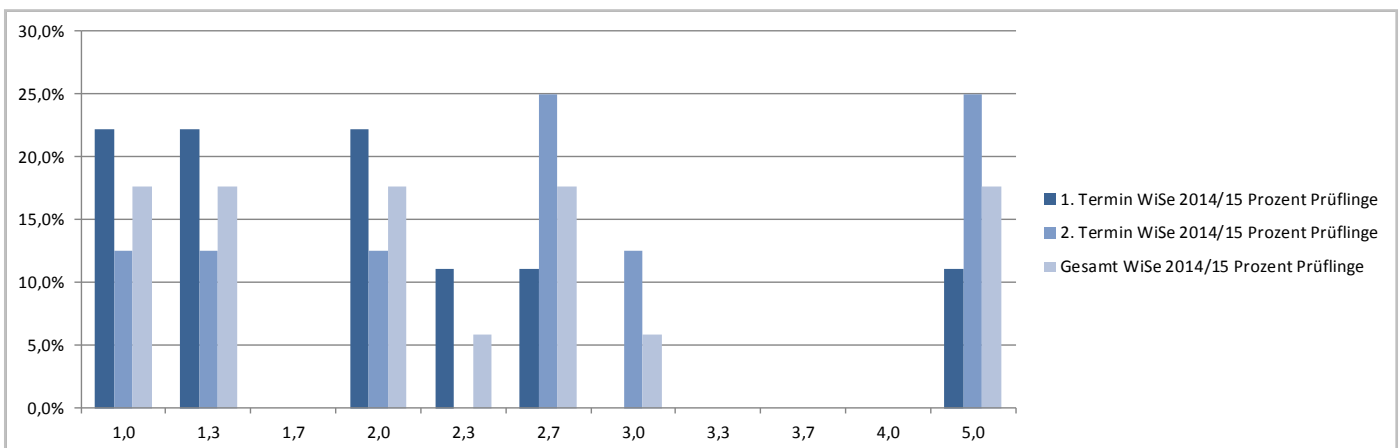


# Master

## Economics and Psychology

Dr. Matthias Wibral

Prüfungsnummer 332223022		Prüfungstermin WiSe 14/15								
		1. Termin			2. Termin			Gesamt		
		Anzahl Prüflinge	Prozent Prüflinge	Kumuliert %	Anzahl Prüflinge	Prozent Prüflinge	Kumuliert %	Anzahl Prüflinge	Prozent Prüflinge	Kumuliert %
sehr gut	1,0	2	22,2%	22,2%	1	12,5%	12,5%	3	17,6%	17,6%
	1,3	2	22,2%	44,4%	1	12,5%	25,0%	3	17,6%	35,3%
gut	1,7	0	0,0%	44,4%	0	0,0%	25,0%	0	0,0%	35,3%
	2,0	2	22,2%	66,7%	1	12,5%	37,5%	3	17,6%	52,9%
	2,3	1	11,1%	0,0%	0	0,0%	0,0%	1	5,9%	58,8%
befriedigend	2,7	1	11,1%	88,9%	2	25,0%	62,5%	3	17,6%	76,5%
	3,0	0	0,0%	88,9%	1	12,5%	75,0%	1	5,9%	82,4%
	3,3	0	0,0%	88,9%	0	0,0%	75,0%	0	0,0%	82,4%
ausreichend	3,7	0	0,0%	88,9%	0	0,0%	75,0%	0	0,0%	82,4%
	4,0	0	0,0%	88,9%	0	0,0%	100,0%	0	0,0%	82,4%
nicht ausreichend	5,0	1	11,1%	100,0%	2	25,0%	100,0%	3	17,6%	100,0%
	<b>Gesamt</b>	<b>9</b>	<b>100,0%</b>		<b>8</b>	<b>100,0%</b>		<b>17</b>	<b>100,0%</b>	
<b>bestanden (BE)</b>		8			6			14		
<b>nicht bestanden (NB)</b>		1			2			3		
<b>endgültig n. best. (EN)</b>		0			0			0		
<b>Notendurchschnitt</b>		2,07			2,84			2,43		
<b>Notendurchschnitt bestandener Leistungen</b>		1,70			2,12			1,88		

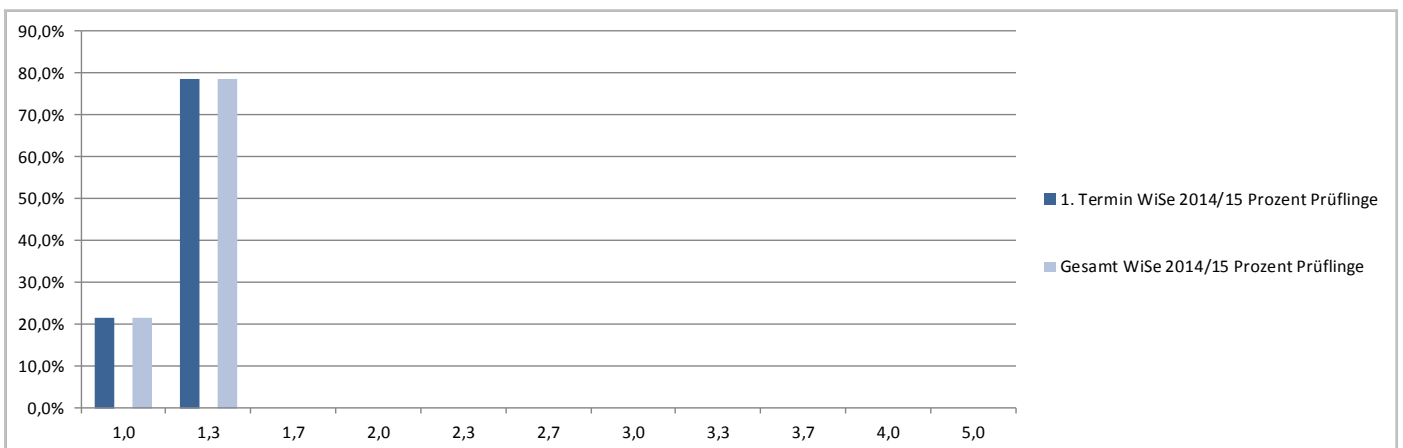


# Master

## Effectice Programming Practices for Economists

Prof. Dr. Hans-Martin von Gaudecker

Prüfungsnummer 332223026		Prüfungstermin WiSe 14/15								
		1. Termin			2. Termin			Gesamt		
		Anzahl Prüflinge	Prozent Prüflinge	Kumuliert %	Anzahl Prüflinge	Prozent Prüflinge	Kumuliert %	Anzahl Prüflinge	Prozent Prüflinge	Kumuliert %
sehr gut	1,0	3	21,4%	21,4%	Es gab keine Prüfungsanmeldung für den 2. Termin.	Es gab keine Prüfungsanmeldung für den 2. Termin.	3	21,4%	21,4%	
	1,3	11	78,6%	100,0%			11	78,6%	100,0%	
gut	1,7	0	0,0%	100,0%			0	0,0%	100,0%	
	2,0	0	0,0%	100,0%			0	0,0%	100,0%	
	2,3	0	0,0%	0,0%			0	0,0%	0,0%	
befriedigend	2,7	0	0,0%	100,0%			0	0,0%	100,0%	
	3,0	0	0,0%	100,0%			0	0,0%	100,0%	
	3,3	0	0,0%	100,0%			0	0,0%	100,0%	
ausreichend	3,7	0	0,0%	100,0%			0	0,0%	100,0%	
	4,0	0	0,0%	0,0%			0	0,0%	0,0%	
nicht ausreichend	5,0	0	0,0%	0,0%			0	0,0%	0,0%	
	<b>Gesamt</b>	14	100,0%				14	100,0%		
<b>bestanden (BE)</b>		14					14			
<b>nicht bestanden (NB)</b>		0					0			
<b>endgültig n. best. (EN)</b>		0			0					
<b>Notendurchschnitt</b>		1,24			1,24					
<b>Notendurchschnitt bestandener Leistungen</b>		1,24			1,24					

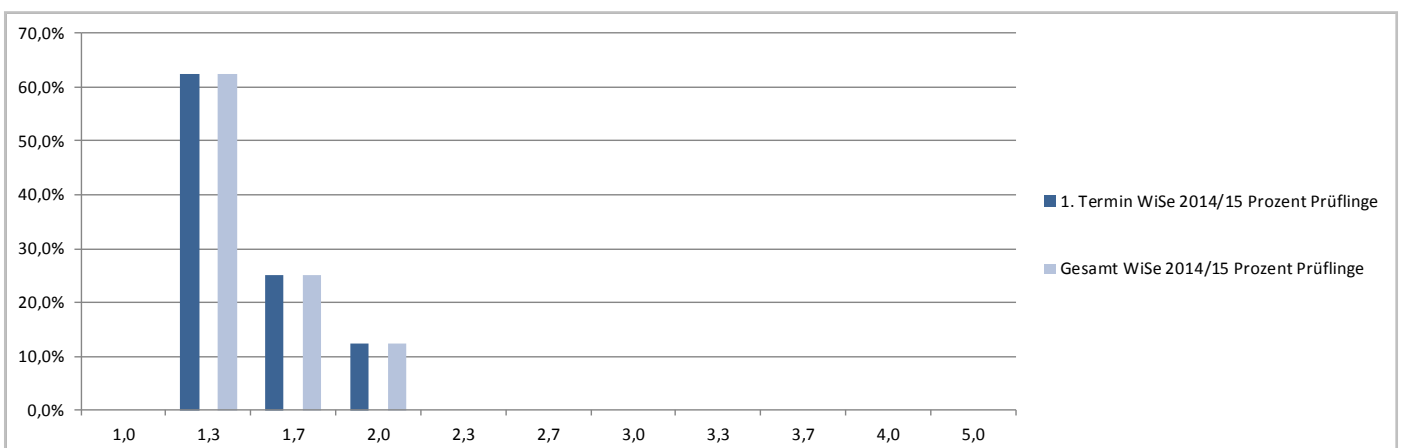


# Master

## Projektmodul in Management and Applied Microeconomics

Prof. Dr. Thomas Dohmen / JProf. Dr. Michael Böhm

Prüfungsnummer 332223050		Prüfungstermin WiSe 14/15								
		1. Termin			2. Termin			Gesamt		
		Anzahl Prüflinge	Prozent Prüflinge	Kumuliert %	Anzahl Prüflinge	Prozent Prüflinge	Kumuliert %	Anzahl Prüflinge	Prozent Prüflinge	Kumuliert %
sehr gut	1,0	0	0,0%	0,0%	Es gibt nur einen Prüfungstermin.	0	0,0%	0,0%		
	1,3	5	62,5%	62,5%		5	62,5%	62,5%		
gut	1,7	2	25,0%	87,5%		2	25,0%	87,5%		
	2,0	1	12,5%	100,0%		1	12,5%	100,0%		
	2,3	0	0,0%	100,0%		0	0,0%	100,0%		
befriedigend	2,7	0	0,0%	100,0%		0	0,0%	100,0%		
	3,0	0	0,0%	100,0%		0	0,0%	100,0%		
	3,3	0	0,0%	100,0%		0	0,0%	100,0%		
ausreichend	3,7	0	0,0%	100,0%		0	0,0%	100,0%		
	4,0	0	0,0%	100,0%		0	0,0%	100,0%		
nicht ausreichend	5,0	0	0,0%	100,0%	0	0,0%	100,0%			
	<b>Gesamt</b>	<b>8</b>	<b>100,0%</b>		<b>8</b>	<b>100,0%</b>				
<b>bestanden (BE)</b>		8			8					
<b>nicht bestanden (NB)</b>		0			0					
<b>endgültig n. best. (EN)</b>		0			0					
<b>Notendurchschnitt</b>		1,49			1,49					
<b>Notendurchschnitt bestandener Leistungen</b>		1,49			1,49					





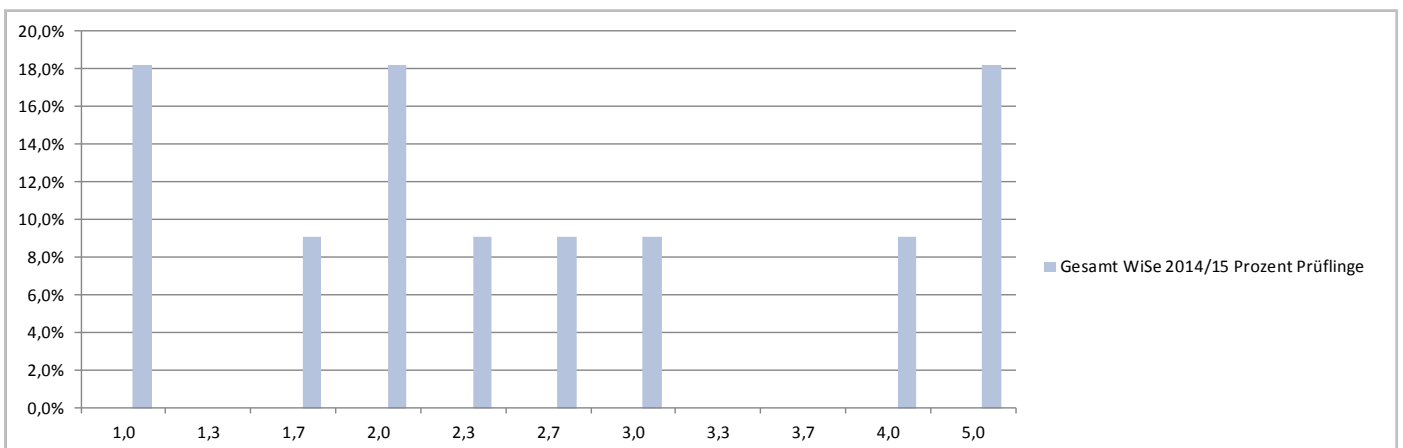
# Master

## Option Pricing

Jing Li

Prüfungsnummer 332224023		Prüfungstermin WiSe 14/15								
		1. Termin			2. Termin			Gesamt		
		Anzahl Prüflinge	Prozent Prüflinge	Kumuliert %	Anzahl Prüflinge	Prozent Prüflinge	Kumuliert %	Anzahl Prüflinge	Prozent Prüflinge	Kumuliert %
sehr gut	1,0						2	18,2%	18,2%	
	1,3						0	0,0%	18,2%	
gut	1,7						1	9,1%	27,3%	
	2,0						2	18,2%	45,5%	
	2,3						1	9,1%	54,5%	
befriedigend	2,7						1	9,1%	63,6%	
	3,0						1	9,1%	72,7%	
	3,3						0	0,0%	72,7%	
ausreichend	3,7						0	0,0%	72,7%	
	4,0						1	9,1%	81,8%	
nicht ausreichend	5,0						2	18,2%	100,0%	
	Gesamt						11	100,0%		
bestanden (BE)									9	
nicht bestanden (NB)									2	
endgültig n. best. (EN)									0	
Notendurchschnitt									2,70	
Notendurchschnitt bestandener Leistungen									2,19	

Aus datenschutzrechtlichen Gründen dürfen diese Daten leider nicht publiziert werden, da die Teilnehmeranzahl bei mindestens einem der beiden Prüfungstermine kleiner als fünf war.



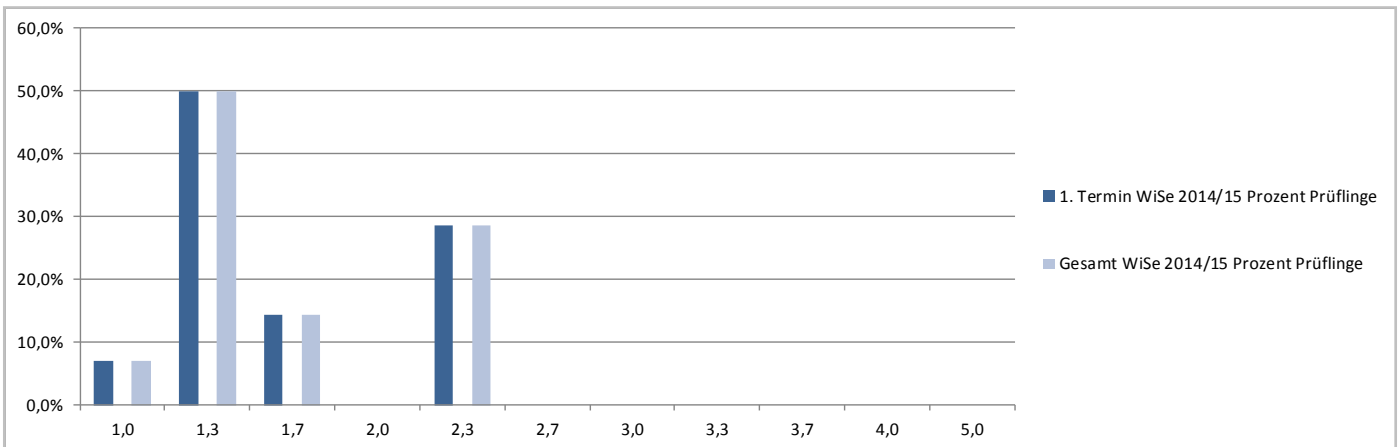


# Master

## Projektmodul in Financial Economics

Prof. Dr. Rainer Haselmann

Prüfungsnummer 332224050		Prüfungstermin WiSe 14/15								
		1. Termin			2. Termin			Gesamt		
		Anzahl Prüflinge	Prozent Prüflinge	Kumuliert %	Anzahl Prüflinge	Prozent Prüflinge	Kumuliert %	Anzahl Prüflinge	Prozent Prüflinge	Kumuliert %
sehr gut	1,0	1	7,1%	7,1%	Es gibt nur einen Prüfungstermin.	1	7,1%	7,1%		
	1,3	7	50,0%	57,1%		7	50,0%	57,1%		
gut	1,7	2	14,3%	71,4%		2	14,3%	71,4%		
	2,0	0	0,0%	71,4%		0	0,0%	71,4%		
	2,3	4	28,6%	100,0%		4	28,6%	100,0%		
befriedigend	2,7	0	0,0%	100,0%		0	0,0%	100,0%		
	3,0	0	0,0%	100,0%		0	0,0%	100,0%		
	3,3	0	0,0%	100,0%		0	0,0%	100,0%		
ausreichend	3,7	0	0,0%	100,0%		0	0,0%	100,0%		
	4,0	0	0,0%	100,0%		0	0,0%	100,0%		
nicht ausreichend	5,0	0	0,0%	100,0%		0	0,0%	100,0%		
	<b>Gesamt</b>	14	100,0%			14	100,0%			
<b>bestanden (BE)</b>		14				14				
<b>nicht bestanden (NB)</b>		0				0				
<b>endgültig n. best. (EN)</b>		0			0					
<b>Notendurchschnitt</b>		1,62			1,62					
<b>Notendurchschnitt bestandener Leistungen</b>		1,62			1,62					





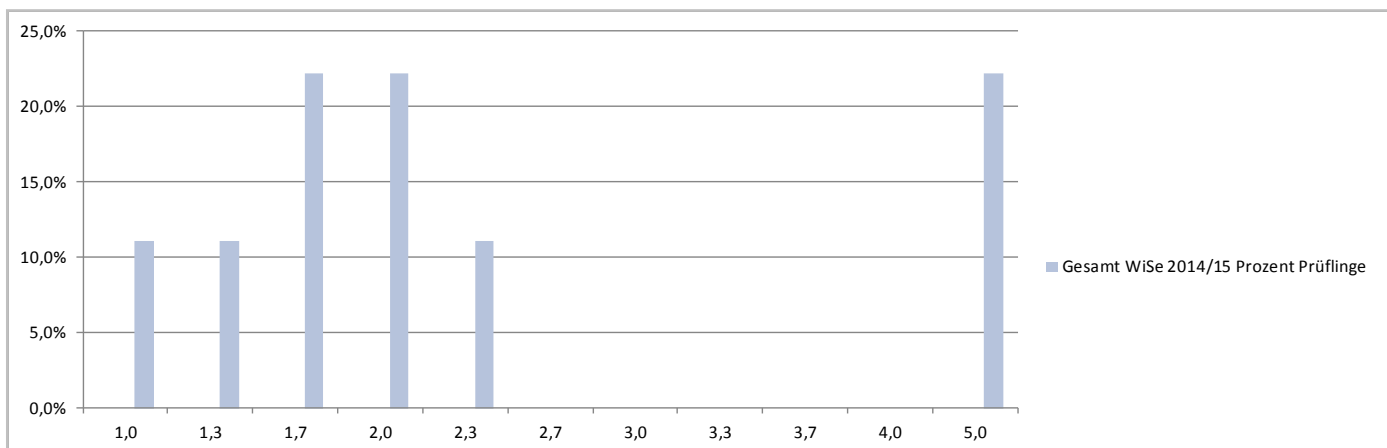
# Master

## Stochastic Processes

Prof. Dr. Lorens Imhof

Prüfungsnummer 332225029		Prüfungstermin WiSe 14/15								
		1. Termin			2. Termin			Gesamt		
		Anzahl Prüflinge	Prozent Prüflinge	Kumuliert %	Anzahl Prüflinge	Prozent Prüflinge	Kumuliert %	Anzahl Prüflinge	Prozent Prüflinge	Kumuliert %
sehr gut	1,0						1	11,1%	11,1%	
	1,3						1	11,1%	22,2%	
gut	1,7						2	22,2%	44,4%	
	2,0						2	22,2%	66,7%	
	2,3						1	11,1%	77,8%	
befriedigend	2,7						0	0,0%	77,8%	
	3,0						0	0,0%	77,8%	
	3,3						0	0,0%	77,8%	
ausreichend	3,7						0	0,0%	77,8%	
	4,0						0	0,0%	77,8%	
nicht ausreichend	5,0						2	22,2%	100,0%	
	<b>Gesamt</b>						9	100,0%		
<b>bestanden (BE)</b>									7	
<b>nicht bestanden (NB)</b>									2	
<b>endgültig n. best. (EN)</b>									0	
<b>Notendurchschnitt</b>									2,44	
<b>Notendurchschnitt bestandener Leistungen</b>									1,71	

Aus datenschutzrechtlichen Gründen dürfen diese Daten leider nicht publiziert werden, da die Teilnehmeranzahl bei mindestens einem der beiden Prüfungstermine kleiner als fünf war.

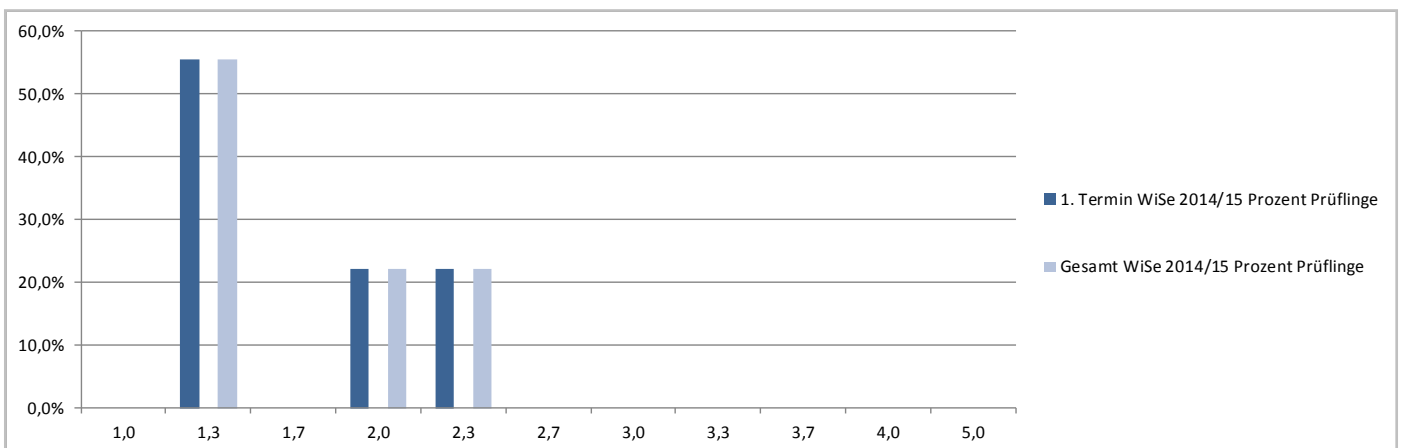


# Master

## Projektmodul in Econometrics and Statistics

Prof. Dr. Thomas Dohmen / JProf. Dr. Michael Böhm

Prüfungsnummer 332225050		Prüfungstermin WiSe 14/15								
		1. Termin			2. Termin			Gesamt		
		Anzahl Prüflinge	Prozent Prüflinge	Kumuliert %	Anzahl Prüflinge	Prozent Prüflinge	Kumuliert %	Anzahl Prüflinge	Prozent Prüflinge	Kumuliert %
sehr gut	1,0	0	0,0%	0,0%	Es gibt nur einen Prüfungstermin.	0	0,0%	0,0%		
	1,3	5	55,6%	55,6%		5	55,6%	55,6%		
gut	1,7	0	0,0%	55,6%		0	0,0%	55,6%		
	2,0	2	22,2%	77,8%		2	22,2%	77,8%		
	2,3	2	22,2%	100,0%		2	22,2%	100,0%		
befriedigend	2,7	0	0,0%	100,0%		0	0,0%	100,0%		
	3,0	0	0,0%	100,0%		0	0,0%	100,0%		
	3,3	0	0,0%	100,0%		0	0,0%	100,0%		
ausreichend	3,7	0	0,0%	100,0%		0	0,0%	100,0%		
	4,0	0	0,0%	100,0%		0	0,0%	100,0%		
nicht ausreichend	5,0	0	0,0%	100,0%		0	0,0%	100,0%		
	<b>Gesamt</b>	9	100,0%			9	100,0%			
<b>bestanden (BE)</b>		9				9				
<b>nicht bestanden (NB)</b>		0				0				
<b>endgültig n. best. (EN)</b>		0				0				
<b>Notendurchschnitt</b>		1,68			1,68					
<b>Notendurchschnitt bestandener Leistungen</b>		1,68			1,68					



# Modultitel in alphabetischer Reihenfolge

<b>A</b>		Mathematics for Economists	26
Auktionen und Märkte	13	Mathematische Methoden für Wirtschaftswissenschaftler A: Grundlagen	7
Außenwirtschaft	14	Mathematische Methoden für Wirtschaftswissenschaftler B: Vektoralgebra und Ökonometrie	8
<b>B</b>		Mechanism Design and Social Choice	31
Bankmanagement	20	Microeconomics	27
<b>C</b>		Mikroökonomik B	9
Computergestützte statistische Analyse	25	Multivariate Statistik	24
<b>E</b>		<b>O</b>	
Econometrics	30	Ökonomik des Wohlfahrtsstaates	16
Economics and Psychology	38	Option Pricing	41
Effective Programming Practices for Economists	39	<b>P</b>	
Empirical Corporate Finance	23	Personnel Economics	35
<b>F</b>		Projektmodul in Econometrics and Statistics	44
Finance	29	Projektmodul in Financial Economics	42
<b>G</b>		Projektmodul in Macroeconomics and Public Economics	34
Geldtheorie und Geldpolitik	15	Projektmodul in Management and Applied Microeconomics	40
Grundzüge der BWL: Einführung in die Theorie der Unternehmung	5	Projektmodul in Microeconomic Theory	32
Grundzüge der Statistik A	6	Proseminar Wissenschaftliches Arbeiten	11
Grundzüge der VWL: Einführung in die Mikroökonomik	4	<b>S</b>	
<b>I</b>		Spieltheorie	12
Industrial Organization	37	Stochastic Processes	43
<b>K</b>		<b>U</b>	
Kostenmanagement und Kostenrechnung	22	Umweltökonomik	17
<b>L</b>		Unternehmensbilanzen und Unternehmensbewertung	22
Labor and Population Economics	33	<b>V</b>	
<b>M</b>		Verhaltensökonomik	19
Macroeconomics	38	Vertragstheorie	18
Makroökonomik A	10		
Managerial Accounting	36		